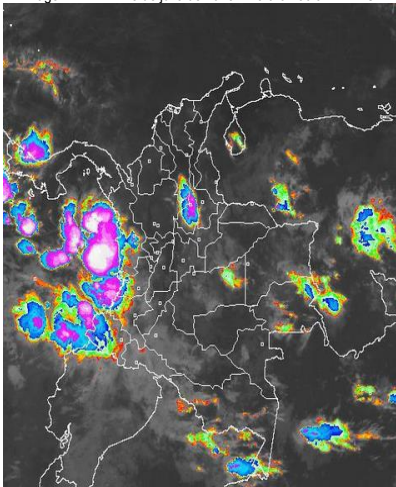


## CONDICIONES HIDROMETEOROLÓGICAS ACTUALES

Durante la madrugada y gran parte de la mañana predominaron las condiciones de cielo nublado, lluvias de variada intensidad y tormentas eléctricas en las zonas de costa de la región Pacífica, así mismo se presentaron lluvias al sur de Bolívar y norte de Antioquia y Santander a la altura de Medio Magdalena. Lluvias en el oriente de Arauca y centro de Vichada. El resto del país con tiempo seco. En la tarde se estiman que las precipitaciones más fuertes se concentren en el sur de la región Caribe, norte de la andina, sur de la Pacífica, oriente y centro de Amazonas y amplios sectores de la Orinoquía.

## IMÁGEN SATELITAL

Imagen IDEAM \* 28 de julio de 2015 \* Hora 07:30 a. m. HLC.



## PRONÓSTICO CONDICIONES METEOROLÓGICAS ESPECIALES

### ÁREA DEL VOLCÁN CERRO MACHIN

En el área prevalecerán las condiciones nubosas con lluvias ligeras a diferentes horas. El SERVICIO GEOLOGICO COLOMBIANO lo reporta en nivel **AMARILLO (III)**: CAMBIOS EN EL COMPORTAMIENTO DE LA ACTIVIDAD VOLCÁNICA. 4.80 -75.62

ELEVACIÓN (pies)	DIRECCIÓN	VELOCIDAD	
		NUDOS	Km/h
10,000	SURESTE	5 - 10	9 - 18
18,000	SURESTE	20	37
24,000	SURESTE	15 - 20	27 - 37
30,000	NORESTE	5 - 10	9 - 18

### ÁREA DEL VOLCÁN NEVADO DEL HUILA

Cielo entre parcialmente nublado y nublado con precipitaciones intermitentes de ligera intensidad. El SERVICIO GEOLOGICO COLOMBIANO lo reporta en nivel **AMARILLO (III)**: CAMBIOS EN EL COMPORTAMIENTO DE LA ACTIVIDAD VOLCÁNICA. 2.92 -76.05

ELEVACIÓN (pies)	DIRECCIÓN	VELOCIDAD	
		NUDOS	Km/h
10,000	SURESTE	10 - 15	18 - 27
18,000	SURESTE	20 - 25	37 - 46
24,000	SURESTE	15 - 20	27 - 37
30,000	NORESTE	5	9

### ÁREA DEL VOLCÁN GALERAS

Se pronostican condiciones secas con cielo entre despejado y parcialmente nublado. El SERVICIO GEOLOGICO COLOMBIANO lo reporta en nivel **AMARILLO (III)**: CAMBIOS EN EL COMPORTAMIENTO DE LA ACTIVIDAD VOLCÁNICA. 1.55 -77.37

ELEVACIÓN (pies)	DIRECCIÓN	VELOCIDAD	
		NUDOS	Km/h
10,000	SURESTE	10 - 15	18 - 27
18,000	SURESTE	20 - 25	37 - 46
24,000	SURESTE	15	27
30,000	NOROESTE	5	9

### ÁREA DEL VOLCÁN NEVADO DEL RUIZ

En el área se prevé tiempo nuboso durante la jornada con lluvias ligeras a diferentes horas. El SERVICIO GEOLOGICO COLOMBIANO lo reporta en nivel **AMARILLO (III)**: CAMBIOS EN EL COMPORTAMIENTO DE LA ACTIVIDAD VOLCÁNICA. 4.89 -75.32

ELEVACIÓN (pies)	DIRECCIÓN	VELOCIDAD	
		NUDOS	Km/h
10,000	SURESTE	5 - 10	9 - 18
18,000	SURESTE	20	37
24,000	SURESTE	15 - 20	27 - 37
30,000	NORESTE	5 - 10	9 - 18

### ÁREA DEL COMPLEJO VOLCÁNICO CHILES-CERRO NEGRO DE MAYASQUER

Nubosidad variable con precipitaciones ocasionales durante la jornada. El SERVICIO GEOLOGICO COLOMBIANO lo reporta en nivel **AMARILLO (III)**: CAMBIOS EN EL COMPORTAMIENTO DE LA ACTIVIDAD VOLCÁNICA. 0.81 -77.93 // 0.76 -77.95

ELEVACIÓN (pies)	DIRECCIÓN	VELOCIDAD	
		NUDOS	Km/h
10,000	SURESTE	5 - 10	9 - 18
18,000	SURESTE	25 - 30	46 - 55
24,000	SURESTE	25 - 30	46 - 55
30,000	NOROESTE	5 - 15	9 - 27

## LO MÁS DESTACADO

**ALERTA ROJA. PARA TOMAR ACCIÓN** **ALERTA NARANJA. PARA PREPARARSE** **ALERTA AMARILLA. PARA INFORMARSE**

<b>LLUVIAS</b>	Con respecto a días anteriores, se observa una disminución en las lluvias a nivel nacional. Las precipitaciones más importantes se presentaron sobre la región de la Orinoquía. Los mayores volúmenes se registraron en los municipios de: Villavicencio –Servitá ( <b>META</b> ) con <b>55.0 mm</b> y <b>Montería (Córdoba)</b> con <b>52.8 mm</b> .
<b>ALERTA ROJA</b>	<ul style="list-style-type: none"> <li>Por niveles altos en el río Inirida y río Meta</li> <li>Por alta probabilidad de incendios de la cobertura vegetal en sectores de las regiones Caribe y Andina.</li> </ul>
<b>ALERTA NARANJA</b>	<ul style="list-style-type: none"> <li>Por niveles altos en el río Arauca y probabilidad de crecientes súbitas en la cuenca del río Chicamocha.</li> <li>Por probabilidad moderada de deslizamientos de tierra en sectores inestables o de alta pendiente localizados en las regiones Amazonía, Andina, Pacífica y Orinoquía.</li> <li>Por probabilidad moderada de incendios de la cobertura vegetal en sectores de las regiones Caribe y Andina.</li> <li>Por viento y oleaje en el centro y oriente del Caribe colombiano.</li> </ul>

Consulte todos los días el pronóstico del tiempo y las alertas hidrometeorológicas vigentes del IDEAM, en un formato de calidad. Alrededor de las 7:30 a. m. está a disposición del público en [www.ideam.gov.co](http://www.ideam.gov.co). Se puede ver también en dispositivos móviles. [AQUÍ](#)

## PRECIPITACIONES

A continuación se relacionan los municipios donde en las últimas 24 horas se registraron precipitaciones iguales o superiores a **30.0 mm**.

DEPARTAMENTO	MUNICIPIO
BOYACA	Zetaquirá (30.5)
CASANARE	Sabanalarga (40.0), Tauramena (38.0)
CORDOBA	Montería (52.8)
CUNDINAMARCA	Guayabetal (39.0), Medina (36.6)
GUAVIARE	San José del Guaviare (39.0)
META	Villavicencio – Servitá (55.0), La Macarena (48.0), Cumaral (48.0), Villavicencio – IDEAM (47.0), Villavicencio – ICA (44.0), Villavicencio - Apto (45.5), Cubarral (39.0), Acacias (35.0), Guamal (30.0)
NARIÑO	Barbacoas (45.5)
PUTUMAYO	Puerto Caicedo (48.2), Puerto Leguizamo - Pto Ospina (44.6), San Francisco (37.8), Puerto Leguizamo (32.5)
SUCRE	San Benito Abad (30.4)

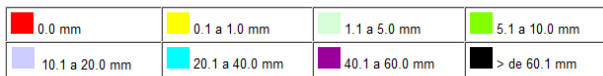
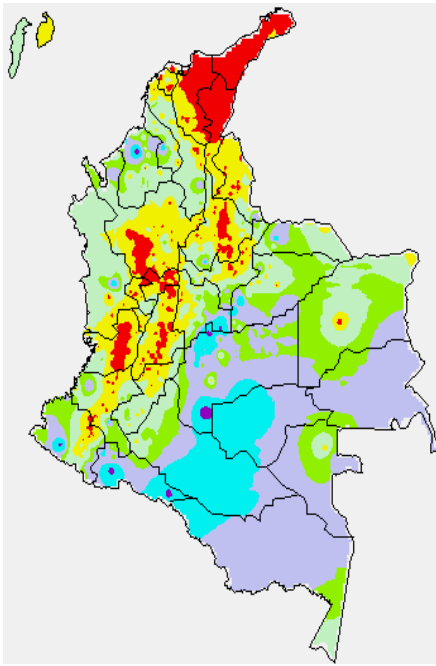
## TEMPERATURAS MÁXIMAS

A continuación se relacionan los municipios donde en las últimas 24 horas se registraron temperaturas iguales o superiores a **35.0°C**.

DEPARTAMENTO	MUNICIPIO
ANTIOQUIA	Fredonia (35.4)
ATLANTICO	Manatí (37.2), Barranquilla (35.2)
BOLIVAR	María La Baja – Presa Grande (36.8), El Carmen De Bolívar (36.6), María La Baja - Nva Florida (36.5), Carmen de Bolívar (36.6), Zambrano (36.4), Magangué (36.4), María La Baja – San Pablo (35.4)
CAUCA	Mercaderes (38.2)
CESAR	Valledupar – El Callao (40.4), Valledupar – Apto (39.3), Valledupar – Guaymaral (39.2), Agustín Codazzi – Hda Centenario (38.2), Chiriquaná (35.2)
CORDOBA	Sahagún (39.8), Chima (36.4)
CUNDINAMARCA	Puerto Salgar (39.0), Jerusalén (38.8)
HUILA	Villavieja (35.0)
LA GUAJIRA	Urumita (39.6), Riohacha (39.6), Manaure (38.2), Hato Nuevo (36.2)
MAGDALENA	Santa Marta (37.0)
NORTE SANTANDER	Cúcuta (35.4)
TOLIMA	Armero (38.2), Valle de San Juan (38.0), Ambalema (37.4), Guamo (36.0), Prado (36.0), Saldaña (35.6), Espinal (35.0), Flandes (35.0)

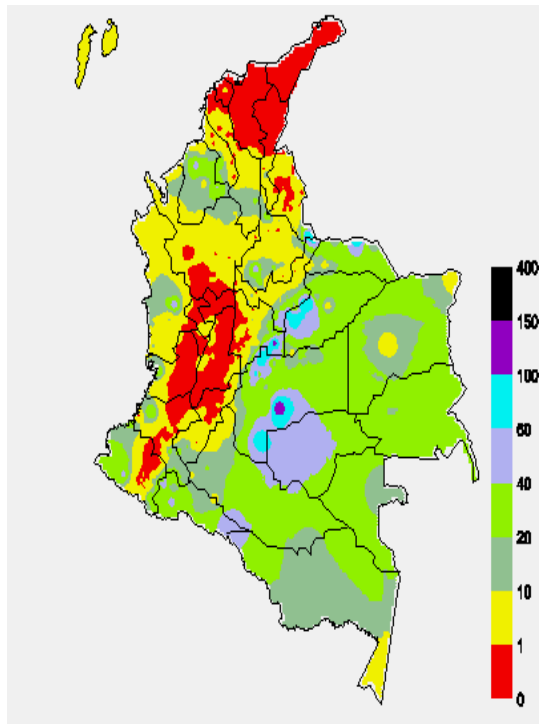
### MAPA DE PRECIPITACIÓN DIARIA

Desde las 7:00 a.m. del día lunes 27 de julio hasta las 7:00 a.m. del día martes 28 de julio de 2015



### MAPA DE PRECIPITACIÓN ACUMULADA DE LOS ÚLTIMOS 3 DÍAS

Desde las 7:00 a.m. del día sábado 25 hasta las 7:00 a.m. del día martes 28 de julio de 2015.



### ESTADO DE LOS EMBALSES

A continuación se relacionan los volúmenes útiles diarios (expresados en porcentaje) de acuerdo con información consultada en la siguiente dirección electrónica de XM: <http://ido.xm.com.co/ido/SitePages/hidrologia.aspx?q=reservas>

ZONA	EMBALSE		VOLUMEN ÚTIL DIARIO (%)
ANTIOQUIA	AMANI		29.33
	MIRAFLORES		49.70
	PEÑOL		61.31
	PLAYAS		113.41
	PORCE II		34.86
	PORCE III		51.51
	PUNCHINÁ		42.53
	RIOGRANDE2		66.40
	SAN LORENZO		63.07
CARIBE	URRÁ I		51.67
	AGREGADO BOGOTÁ	56.88	NEUSA
SISGA			87.76
TOMINÉ			50.77
BETANIA			85.43
CENTRO	MUÑA		92.92
	PRADO		38.31
	TOPOCORO		30.11
	CHUZA		93.13
	ESMERALDA		97.71
	GUAVIO		ALERTA AMARILLA 98.39
	VALLE DEL CAUCA	ALTO ANCHICAYÁ	
CALIMA 1		49.94	
SALVAJINA		34.46	

### PRONÓSTICO METEOROLÓGICO (Martes 28 y miércoles 29 de julio de 2015)

REGIÓN	PRONÓSTICO
SABANA DE BOGOTÁ	<b>MARTES:</b> Durante la jornada se estima que la mayor probabilidad de ocurrencia de precipitaciones se presente sobre el oriente y norte de la ciudad y de la sabana, en el resto de la sabana se esperan condiciones secas con intervalos soleados. Temperatura máxima prevista en 19°C. <b>MIÉRCOLES:</b> En diferentes sectores de la ciudad y de la sabana se estiman precipitaciones, especialmente en el norte y oriente del área.
ANDINA	<b>MARTES:</b> En la mañana se estiman precipitaciones en las montañas de Nariño y Cauca, al igual que en zonas del oriente antioqueño, occidente de Santander y oriente de Cundinamarca y Boyacá. En la tarde y noche se prevén lluvias moderadas con posibles tormentas eléctricas en el occidente de Antioquia, oriente de Boyacá, sur de los Santanderes y en las montañas de Cauca y Nariño; mientras que en Cundinamarca, Risaralda, norte de Tolima y sur de Huila se estiman precipitaciones de menor intensidad. <b>MIÉRCOLES:</b> Se prevén lluvias entre ligeras y moderadas en zonas de Antioquia, Boyacá y los Santanderes. Precipitaciones de menor volumen en Cundinamarca, norte de Tolima, occidente del Eje Cafetero y en el Macizo colombiano. No se descartan actividad eléctrica.
CARIBE	<b>MARTES:</b> Se estima que durante la mañana prevalezcan condiciones secas con cielo entre despejado y parcialmente cubierto, salvo en algunos sectores del sur de Bolívar donde se estiman precipitaciones. Después del mediodía y durante la noche se prevé mayor cantidad de nubosidad, especialmente en zonas de Córdoba, Sucre y sur de Bolívar, Magdalena y Cesar; donde inclusive se estiman lluvias entre ligeras y moderadas. Probabilidad de actividad eléctrica. <b>MIÉRCOLES:</b> Tiempo seco, excepto en el occidente de la región en Córdoba y en el sur de Bolívar y de Sucre donde se mantendrán las lluvias entre ligeras y moderadas. En áreas de Magdalena y Cesar se esperan precipitaciones a mediados de la tarde y durante la noche, inclusive no se descartan tormentas eléctricas.
ARCHIPIÉLAGO DE SAN ANDRÉS, PROVIDENCIA Y SANTA CATALINA	<b>MARTES:</b> En San Andrés y Providencia, aunque se estima prevalezcan condiciones de tiempo seco no se descartan intervalos de lloviznas durante el día y la noche. <b>MIÉRCOLES:</b> Cielo parcialmente cubierto a lo largo de la jornada con probabilidad de lluvias ligeras y ocasionales durante la jornada
MAR CARIBE	<b>MARTES:</b> En gran parte del centro y oriente del Mar Caribe Colombiano se estima prevalezcan condiciones de tiempo seco salvo en el área de San Andrés y Providencia donde se advierten precipitaciones a diferentes horas. En cercanías al Golfo de Urabá y a las costas de Córdoba son estimadas lluvias al atardecer o durante algunas horas de la noche. <b>MIÉRCOLES:</b> Persistirán las lluvias en el occidente del área en especial en zonas aledañas al Golfo de Urabá y litoral de Córdoba, en el resto del Caribe nacional predominará el tiempo seco
PACIFICA	<b>MARTES:</b> En la región predominarán las condiciones nubosas durante la jornada, con lluvias acompañadas en algunos casos de tormentas eléctricas. <b>MIÉRCOLES:</b> En la región predominarán las condiciones lluviosas. Las precipitaciones más intensas se estiman en zonas los departamentos de Nariño, Cauca y Chocó. Alta probabilidad de descargas eléctricas.

CONTINUACIÓN DEL PRONÓSTICO METEOROLÓGICO.

REGIÓN	PRONÓSTICO
INSULAR PACÍFICO	<b>MARTES:</b> En Gorgona y Malpelo se advierten condiciones lluviosas durante la jornada con posibilidad de tormentas eléctricas. <b>MIÉRCOLES:</b> En Malpelo y Gorgona se estiman nubes densas con lluvias a lo largo de la jornada. No se descarta actividad eléctrica
OCEANO PACÍFICO	<b>MARTES:</b> En la mayor parte del área oceánica son previstas nubes densas con lluvias entre moderadas y fuertes, acompañadas inclusive de tormentas eléctricas. <b>MIÉRCOLES:</b> Se estima cielo cubierto en gran parte de la zona marítima acompañado por lluvias de variada intensidad, tanto en cercanías al litoral como mar adentro. Probabilidad de descargas eléctricas
ORINOQUIA	<b>MARTES:</b> En la mañana se estima cielo parcialmente cubierto con tiempo seco, salvo en áreas del Meta y Vichada donde se advierten precipitaciones. Después del mediodía y hasta entrada la noche son previstas lluvias moderadas en particularmente en sectores de Meta, oriente de Vichada y occidente de Arauca y Casanare. Posibilidad de descargas eléctricas. <b>MIÉRCOLES:</b> Durante la jornada se prevén lluvias entre ligeras y moderadas acompañadas en algunos casos por actividad eléctrica, especialmente en sectores del norte y occidente de la región en áreas de Vichada, Arauca y Piedemonte llanero. Posibilidad de descargas eléctricas.
AMAZÓNICA	<b>MARTES:</b> Cielo entre parcialmente cubierto y cubierto con lluvias en zonas de Putumayo, Caquetá, Amazonas y Guainía. Para la tarde y noche se mantendrá las condiciones cubiertas con lluvias moderadas en el norte y occidente de la región en áreas de Guaviare, Caquetá y menos intensas en Amazonas, Guainía, Putumayo y Vaupés. No se descarta la posibilidad de actividad eléctrica. <b>MIÉRCOLES:</b> Durante la jornada se estiman precipitaciones de mayor volumen en zonas del Guainía, Guaviare, Caquetá y Putumayo. Lluvias menos intensas en el resto de la región, incluso no se descartan tormentas eléctricas

**ALERTAS VIGENTES Y PRODUCTOS ADICIONALES**

Para mayor información sobre el pronóstico del estado del tiempo, informes técnicos diarios, comunicados especiales, mapas diarios de temperaturas máximas y mínimas e información diaria de precipitación se sugiere consultar los siguientes enlaces:

- [MAPA DIARIO DE TEMPERATURA MÁXIMA.](#)
- [MAPA DIARIO DE TEMPERATURA MÍNIMA.](#)
- [INFORMACIÓN DIARIA DE PRECIPITACIÓN Y TEMPERATURA DE LOS PRINCIPALES AEROPUERTOS DEL PAÍS.](#)
- [MOSAICO MAPAS DE PRECIPITACIÓN DIARIA EN MILÍMETROS.](#)

**REGIÓN CARIBE**

**ALERTA ROJA: INCENDIOS DE LA COBERTURA VEGETAL**

Amenaza alta de ocurrencia de incendios de la cobertura vegetal en zonas de bosques, cultivos y pastos, localizados en los siguientes municipios y sectores aledaños:

DEPARTAMENTO	MUNICIPIOS
CESAR	Astrea, Chiriguáná, La Paz, Pueblo Bello, San Diego, Valledupar.
LA GUAJIRA	Albania, Barrancas, Dibulla, El Molino, Hato Nuevo, La Jagua Del Pilar, Maicao, Manaure, Riohacha, San Juan Del Cesar, Uribia, Urumita, Villanueva

**ALERTA NARANJA: INCENDIOS DE LA COBERTURA VEGETAL.**

Amenaza moderada de ocurrencia de incendios de la cobertura vegetal en zonas de bosques, cultivos y pastos, localizados en los siguientes municipios y sectores aledaños:

DEPARTAMENTO	MUNICIPIOS
ATLANTICO	Campo De La Cruz, Manatí, Súan.
BOLIVAR	Arjona, El Carmen De Bolívar.
CESAR	Bosconia, González.
MAGDALENA	Aracataca, Ariguani (El Difícil), Fundación, Nueva Granada, Pijiño Del Carmen, Plato, Sabanas De San Ángel, San Sebastián De Buenavista, Santa Ana, Santa Bárbara De Pinto

*Especial atención ameritan los Parques Nacionales Naturales de Macuira y Sierra Nevada de Santa Marta.*

**REGIÓN ANDINA**

**ALERTA ROJA: INCENDIOS DE LA COBERTURA VEGETAL**

Amenaza alta de ocurrencia de incendios de la cobertura vegetal en zonas de bosques, cultivos y pastos, localizados en los siguientes municipios y sectores aledaños:

DEPARTAMENTO	MUNICIPIOS
CAUCA	Bolívar, Florencia, Mercaderes, Puerto Tejada, Villa Rica.
HUILA	Baraya, Neiva, Palermo, Rivera.
NARIÑO	Belén, Buesaco, Colón (Génova), El Peñol, El Rosario, La Cruz, Policarpa, San Pablo.
TOLIMA	Guamo, Natagaima, Purificación, Saldaña, San Luis, Valle De San Juan.

*Especial atención amerita el Parque Nacional Natural Los Farallones de Cali.*

**ALERTA NARANJA: INCENDIOS DE LA COBERTURA VEGETAL.**

Amenaza moderada de ocurrencia de incendios de la cobertura vegetal en zonas de bosques, cultivos y pastos, localizados en los siguientes municipios y sectores aledaños:

DEPARTAMENTO	MUNICIPIOS
CAUCA	Campoalegre, Paicol, Villavieja.
NARIÑO	Albán (San José), Chachagüi, Cumbitara, El Tablón, El Tambo, La Florida, La Unión, Leiva, Los Andes (Sotomayor), Samaniego, San Bernardo, San Lorenzo, San Pedro De Cartago (Cartago), Taminango.
NORTE DE SANTANDER	Convención, La Playa, Ocaña, San Calixto, Teorama
TOLIMA	Ataco, Chaparral, Flandes, Ibagué, Piedras, Rioblanco, Suárez.
VALLE DEL CAUCA	Cali, Jamundí, Palmira.

**ALERTA NARANJA: DESLIZAMIENTOS DE TIERRA**

Amenaza moderada de probabilidad de ocurrencia de deslizamientos de tierra en áreas inestables y de ladera de los municipios de:

DEPARTAMENTO	MUNICIPIOS
BOYACA	Aquitania, Cubará, Páez, San Luis de Gaceno y Santa María
CUNDINAMARCA	Guayabeta, Medina y Ubalá
NORTE DE SANTANDER	Chitagá, Toledo

**ALERTA NARANJA: PROBABILIDAD DE CRECIENTES SUBITAS EN APORTANTES DE LA CUENCA DEL RIO CHICAMOCHA**

Las lluvias que han venido ocurriendo durante los últimos días sobre la cuenca del río Chicamocha, especialmente en la cuenca alta han generado un incremento en el nivel del Chicamocha destacándose los valores a la altura de Capitanejo. El IDEAM emite esta alerta para que pobladores ribereños y autoridades locales y regionales del Gestión del Riesgo tomen las medidas pertinentes ante los incrementos súbitos que puedan ocurrir en aportantes de alta pendiente de la cuenca dado que actualmente transita una onda tropical del Este por el territorio colombiano la cual podría estar dejando lluvias sobre la cuenca y por tantos generar crecientes súbitas.

**ALERTA AMARILLA: CRECIENTES SUBITAS EN LOS RIOS SOMONDOCO Y GARAGOA, AFLUENTES AL EMBALSE DE LA ESMERALDA (CHIVOR)**

Se mantiene este nivel de alerta debido a un incremento súbito significativo que se presentó durante las primeras horas del día en los niveles de los ríos Garagoa y Somondoco las cuales son amortiguadas en el embalse La Esmeralda (Chivor). No obstante, actualmente la tendencia es de descenso.

**REGIÓN PACÍFICA**

**ALERTA NARANJA: DESLIZAMIENTOS DE TIERRA**

Amenaza moderada de probabilidad de ocurrencia de deslizamientos de tierra en áreas inestables y de ladera de los municipios de:

DEPARTAMENTO	MUNICIPIOS
CAUCA	El Tambo y López
CHOCO	Alto Baudó (Pie de Pato), Atrato (Yuto), Bahía Solano (Mutis), Bojayá (Bellavista), Bagadó, Cértegui, Condoto, Nuquí, Lloró, Medio San Juan (Andagoya), Río Iró (Santa Rita), Río Quito (Paimadó) Quibdó
NARIÑO	Barbacoas y Ricaurte

**ALERTA AMARILLA: PROBABILIDAD DE CRECIENTES SÚBITAS EN EL RÍO PATÍA Y TELEMBÍ**

Se genera alerta amarilla en los ríos Patía y Telembí debido a las lluvias de carácter fuerte que se han presentado durante la noche de ayer y madrugada de hoy que podrían generar incrementos súbitos significativos en los niveles. El IDEAM recomienda a pobladores ribereños de toda la cuenca del río Patía y Telembí y autoridades locales de Gestión del Riesgo estar atentos al comportamiento de los niveles de los ríos y sus principales afluentes.

**REGIÓN ORINOQUIA**

**ALERTA NARANJA: DESLIZAMIENTOS DE TIERRA**

Amenaza moderada de probabilidad de ocurrencia de deslizamientos de tierra en áreas inestables y de ladera de los municipios de:

DEPARTAMENTO	MUNICIPIOS
CASANARE	Chámeza, Támara y Tauramena
META	Acacias, Cubarral, Cumaral, El Calvario, El Castillo, El Dorado, Guamal, La Macarena, Lejanías, Restrepo, San Juanito y Villavicencio.

#### **ALERTA ROJA: NIVELES ALTOS EN EL RÍO INÍRIDA**

Persisten los niveles altos en el río Inírida a la altura del municipio de Puerto Inírida, con valores que superan la cota crítica de desbordamiento en esta parte de la cuenca. El IDEAM recomienda a pobladores ribereños en el sector de Puerto Inírida estar atentos al comportamiento del nivel del río.

#### **ALERTA ROJA: NIVELES ALTOS EN EL RÍO META**

Se eleva el nivel de alerta a roja, dado que los valores del nivel del río Meta a la altura del municipio de Puerto López se encuentran en ascenso durante las últimas horas. El IDEAM recomienda a pobladores ribereños de toda la cuenca del río Meta y autoridades locales de Gestión del Riesgo se mantengan muy atentos al comportamiento de los niveles del río Meta y sus principales afluentes ubicados en el piedemonte llanero como el Humea, Guacavía, Guayuriba y Guatiquía, debido a que se pronostica persistan las lluvias sobre la cuenca aportante como consecuencia del paso de una onda tropical del este.

#### **ALERTA NARANJA: NIVELES ALTOS EN EL RÍO ARAUCA**

Se mantiene este nivel de alerta. Durante las últimas 12 horas se presentaron lluvias sobre sectores de la cuenca alta las cuales transitan hacia aguas abajo por lo tanto se prevé que el nivel del cauce principal del Arauca, monitoreado en el municipio de Arauquita, presente nuevamente un incremento durante las horas de la madrugada de hoy. El IDEAM mantiene la recomendación para que pobladores ribereños y autoridades locales de Gestión del Riesgo se mantengan muy atentos al comportamiento de los niveles dado que las ondas tropicales que suelen entrar por el Noreste del territorio colombiano por esta época suelen dejar lluvias que ocasionan incrementos súbitos en aportantes de la parte alta como el río Chitagá y ascensos en el cauce principal del Arauca

## REGIÓN AMAZÓNICA

#### **ALERTA NARANJA: DESLIZAMIENTOS DE TIERRA**

Amenaza moderada de probabilidad de ocurrencia de deslizamientos de tierra en áreas inestables y de ladera de los municipios de:

DEPARTAMENTO	MUNICIPIOS
PUTUMAYO	Mocóa, San Francisco y Villagarzón
CAQUETA	Florencia

## MAR CARIBE

#### **ALERTA AMARILLA: PLEAMAR**

Hasta el próximo 01 de agosto del presente año, se espera una de las pleamares más significativas del mes asociada con la marea astronómica, se sugiere a habitantes costeros estar atentos a la evolución del fenómeno.

#### **ALERTA NARANJA: OLEAJE Y VIENTO**

Para el día de hoy en el centro-oriente del Caribe nacional, particularmente aguas adentro, se mantendrá la amenaza para la travesía en embarcaciones de poco calado por cuenta del viento que se aproximará a 20 – 30 nudos (37 – 56 km/h) con posibilidad de rachas mayores y el oleaje que mantendrá valores entre 3.0 – 5.0 metros, por tal motivo se recomienda a turistas, pescadores y usuarios consultar con las Capitanías de puerto antes de zarpar.

## OCEANO PACÍFICO

#### **ALERTA AMARILLA: TIEMPO LLUVIOSO**

En el Pacífico nacional persistirán las condiciones lluviosas durante la jornada con posibilidad en algunos casos de tormentas eléctricas y ráfagas de viento, se sugiere a pescadores y usuarios de embarcaciones menores consultar con las Capitanías de puerto antes de zarpar en zonas de inminente tempestad.

**ALERTA ROJA. PARA TOMAR ACCIÓN** Advierte a los sistemas de prevención y atención de desastres sobre la amenaza que puede ocasionar un fenómeno con efectos adversos sobre la población, el cual requiere la atención inmediata por parte de la población y de los cuerpos de atención y socorro. Se emite una alerta sólo cuando la identificación de un evento extraordinario indique la probabilidad de amenaza inminente y cuando la gravedad del fenómeno implique la movilización de personas y equipos, interrumpiendo el normal desarrollo de sus actividades cotidianas.

**ALERTA NARANJA. PARA PREPARARSE** Indica la presencia de un fenómeno. No implica amenaza inmediata y como tanto es catalogado como un mensaje para informarse y prepararse. El aviso implica vigilancia continua ya que las condiciones son propicias para el desarrollo de un fenómeno, sin que se requiera permanecer alerta.

**ALERTA AMARILLA. PARA INFORMARSE** Es un mensaje oficial por el cual se difunde información. Por lo regular se refiere a eventos observados, reportados o registrados y puede contener algunos elementos de pronóstico a manera de orientación. Por sus características preventivas y futuras difiere del aviso y de la alerta, y por lo general no está encaminado a alertar sino a informar.

**CONDICIONES NORMALES** Indica que no existe ninguna clase de alerta para la región o zona mencionada.

°C: grados Celsius; m: metros; mm: milímetros; msnm: metros sobre nivel del mar;

Km/h: kilómetros por hora

GOES: Geostationary Operational Environmental Satellites (Satélite Geoestacionario Operacional Ambiental).

GOES-13 es el designado GOES-Este, localizado en 75° W sobre el ecuador geográfico.

HLC: hora local colombiana

PNN: Parque Nacional Natural; SFF: Santuario de Fauna y Flora

Omar FRANCO TORRES, Director General  
Christian EUSCÁTEGUI COLLAZOS, Jefe Oficina del Servicio de Pronósticos y Alertas

\*\*\*\*\*

Profesionales de turno:

Mery FERNANDEZ, Daniel USECHE, Fabio BERNAL, Viviana CHIVATÁ, Sonia BERMUDEZ, Juan BARRIOS y Jeimmy MELO.

Internet: <http://www.ideam.gov.co>

Correos electrónicos: [servicio@ideam.gov.co](mailto:servicio@ideam.gov.co), [alertas@ideam.gov.co](mailto:alertas@ideam.gov.co)

Calle 25 d # 96b - 70, piso 3. Bogotá, D.C.

Teléfono: 3075625 ext. 1334-1336.

Siganos en: **Twitter:** @IDEAM Colombia; **Facebook:** [www.facebook.com/ideam.instituto](http://www.facebook.com/ideam.instituto)  
**YouTube:** Canal de Instituto IDEAM / <http://www.youtube.com/user/InstitutoIDEAM>