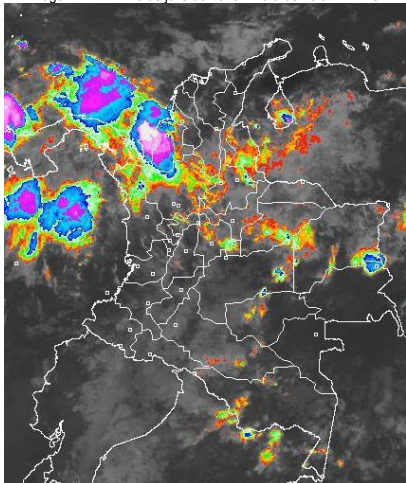


CONDICIONES HIDROMETEOROLÓGICAS ACTUALES

Se presentaron lluvias en amplios sectores del norte de la región Andina y en zonas del suroccidente de la región Caribe, en los departamentos de Córdoba, Sucre, zonas de Bolívar, Antioquia, Santander, Cundinamarca y Boyacá. En zonas del Piedemonte llanero se han observado lluvias en algunos casos con tormentas eléctricas. La tendencia continúa mostrando mejorías del estado del tiempo hacia el fin de semana. El IDEAM recomienda estar atentos en zonas de alta pendiente ante la posibilidad de crecientes súbitas o deslizamientos de tierra por cuenta de las precipitaciones.

IMÁGEN SATELITAL

Imagen IDEAM * 23 de julio de 2015 * Hora 08:15 a. m. HLC.



PRONÓSTICO CONDICIONES METEOROLÓGICAS ESPECIALES

ÁREA DEL VOLCÁN CERRO MACHÍN

Cielo parcialmente nublado con probabilidad de lluvias dispersas en horas de la noche. El SERVICIO GEOLOGICO COLOMBIANO lo reporta en nivel **AMARILLO (III): CAMBIOS EN EL COMPORTAMIENTO DE LA ACTIVIDAD VOLCÁNICA**. 4.80 -75.62

ELEVACIÓN (pies)	DIRECCIÓN	VELOCIDAD	
		NUDOS	Km/h
10,000	SURESTE	5	9
18,000	ESTE	25	46
24,000	ESTE	20 - 25	37 - 46
30,000	NORESTE	10 - 15	18 - 28

ÁREA DEL VOLCÁN NEVADO DEL HUILA

Se mantendrán las condiciones secas con amplia nubosidad durante la jornada. El SERVICIO GEOLOGICO COLOMBIANO lo reporta en nivel **AMARILLO (III): CAMBIOS EN EL COMPORTAMIENTO DE LA ACTIVIDAD VOLCÁNICA**. 2.92 -76.05

ELEVACIÓN (pies)	DIRECCIÓN	VELOCIDAD	
		NUDOS	Km/h
10,000	SURESTE	5	9
18,000	ESTE	25	46
24,000	ESTE	25 - 30	46 - 55
30,000	NORESTE	20 - 25	37 - 46

ÁREA DEL VOLCÁN GALERAS

En horas de la tarde y noche no se descartan precipitaciones ligeras y dispersas. El SERVICIO GEOLOGICO COLOMBIANO lo reporta en nivel **AMARILLO (III): CAMBIOS EN EL COMPORTAMIENTO DE LA ACTIVIDAD VOLCÁNICA**. 1.55 -77.37

ELEVACIÓN (pies)	DIRECCIÓN	VELOCIDAD	
		NUDOS	Km/h
10,000	ESTE	10 - 15	18 - 28
18,000	ESTE	20 - 25	37 - 46
24,000	ESTE	25 - 30	46 - 55
30,000	NORESTE	20 - 25	37 - 46

ÁREA DEL VOLCÁN NEVADO DEL RUIZ

Se estiman lluvias ligeras de carácter intermitente en horas de la tarde o noche. El SERVICIO GEOLOGICO COLOMBIANO lo reporta en nivel **AMARILLO (III): CAMBIOS EN EL COMPORTAMIENTO DE LA ACTIVIDAD VOLCÁNICA**. 4.89 -75.32

ELEVACIÓN (pies)	DIRECCIÓN	VELOCIDAD	
		NUDOS	Km/h
10,000	SURESTE	5 - 10	9 - 18
18,000	ESTE	20 - 25	37 - 46
24,000	ESTE	20 - 25	37 - 46
30,000	NORESTE	20 - 25	37 - 46

ÁREA DEL COMPLEJO VOLCÁNICO CHILES-CERRO NEGRO DE MAYASQUER

Se estima cielo nublado con probabilidad de lluvias en horas de la noche. El SERVICIO GEOLOGICO COLOMBIANO lo reporta en nivel **AMARILLO (III): CAMBIOS EN EL COMPORTAMIENTO DE LA ACTIVIDAD VOLCÁNICA**. 0.81 -77.93 // 0.76 -77.95

ELEVACIÓN (pies)	DIRECCIÓN	VELOCIDAD	
		NUDOS	Km/h
10,000	SURESTE	5 - 10	9 - 18
18,000	SURESTE	20 - 25	37 - 46
24,000	ESTE	25 - 30	46 - 55
30,000	NORESTE	20 - 25	37 - 46

LO MÁS DESTACADO

ALERTA ROJA. PARA TOMAR ACCIÓN **ALERTA NARANJA. PARA PREPARARSE** **ALERTA AMARILLA. PARA INFORMARSE**

LLUVIAS	Las precipitaciones más importantes se presentaron sobre Las regiones Andina y Amazónica. El mayor volumen fue registrado en el municipio de: San Jerónimo (Antioquia) con 163.0 mm.
ALERTA ROJA	<ul style="list-style-type: none"> Por niveles altos en el río Inírida, Meta, Putumayo y San Miguel. Por alta probabilidad de incendios de la cobertura vegetal en sectores de las regiones Caribe y Andina. Por probabilidad alta de deslizamientos de tierra en sectores inestables o de las regiones Andina, Pacífica y Orinoquía.
ALERTA NARANJA	<ul style="list-style-type: none"> Por niveles altos en los ríos San Jorge, Nechí y sus principales afluentes. Por crecientes súbitas en los ríos Atrato. Por probabilidad moderada de deslizamientos de tierra en sectores inestables o de alta pendiente localizados en las regiones Andina, Caribe, Pacífica y Orinoquía. Por probabilidad moderada de incendios de la cobertura vegetal en sectores de la región Andina y Caribe.

Consulte todos los días el pronóstico del tiempo y las alertas hidrometeorológicas vigentes del IDEAM, en un formato de calidad. Alrededor de las 7:30 a. m. está a disposición del público en www.ideam.gov.co. Se puede ver también en dispositivos móviles: [AQUI](#)

PRECIPITACIONES

A continuación se relacionan los municipios donde en las últimas 24 horas se registraron precipitaciones iguales o superiores a **30.0 mm.**

DEPARTAMENTO	MUNICIPIO
ANTIOQUIA	San Jerónimo (163.0), Yarumal (65.0), Puerto Berrio (46.5), Angostura (35.0)
ARAUCA	Tame (44.9)
ATLANTICO	Piojó (45.0), Sabanalarga (32.0)
BOYACA	Cubara (116.0)
CAQUETA	Florencia (60.0), Valparaiso (44.0), Florencia (43.0), Solano (39.2), Solano (32.0), San José Del Fragua (30.2)
CASANARE	Tamara (112.5), Aguazul (40.0), Chámeza (35.6)
CHOCO	Bahía Solano (85.0), Quibdó (71.7), Lloró (30.0)
CORDOBA	Montelíbano (48.1), La Apartada (45.0), Chima (43.0)
META	Mesetas (34.0)
NARIÑO	Puerres (68.4), Barbacoas (40.0)
NORTE DE SANTANDER	Toledo (135.0), Mutiscua (39.0), Labateca (35.0), Ragonvalia (33.7)
PUTUMAYO	San Francisco (92.3), Santiago (51.4), Puerto Leguizamó (44.9), Mocoa (41.0), Colón (39.7)
SANTANDER	Puerto Wilches (75.0), Puerto Parra (50.4), Sabana De Torres (32.4)
VALLE DEL CAUCA	Buenaventura (38.2)

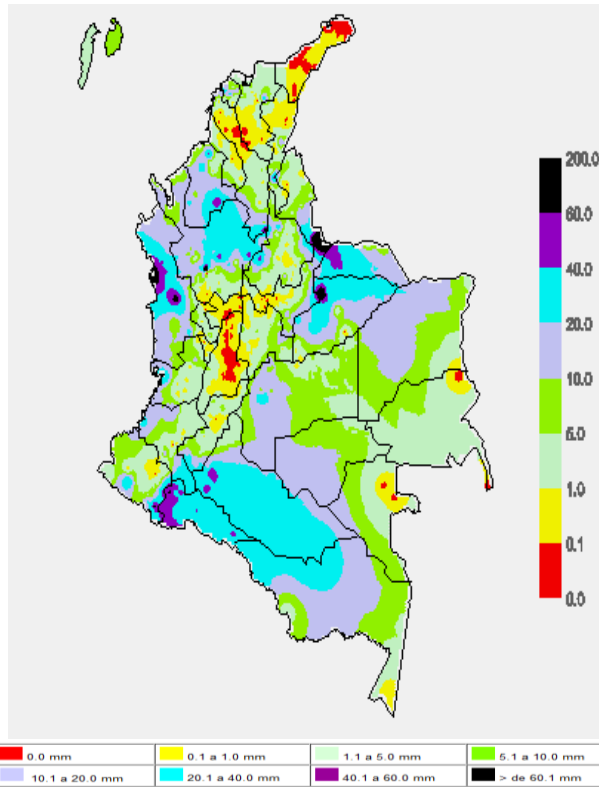
TEMPERATURAS MÁXIMAS

A continuación se relacionan los municipios donde en las últimas 24 horas se registraron temperaturas iguales o superiores a **35.0°C.**

DEPARTAMENTO	MUNICIPIO
ATLANTICO	Manatí (36.8), B/Quilla (Soledad) (36.1), Repelón (35.6)
BOLIVAR	Zambrano (35.4), María La Baja (35.2), El Carmen De Bolívar (35.0)
CESAR	Valledupar (38.0), Agustín Codazzi (36.2), Chiriguana (35.2)
CUNDINAMARCA	Puerto Salgar (38.3), Jerusalén (38.0)
HUILA	Villavieja (35.0)
LA GUAJIRA	Manauare (38.4), Riohacha (37.6), Hatonuevo (37.2), Urumita (35.4)
MAGDALENA	Pivijay (35.0)
SANTANDER	Capitanejo (36.0), Puerto Parra (35.0)
TOLIMA	Natagaima (39.0), Valle De San Juan (37.8), Armero (36.8), Ambalema (36.4), Saldaña (36.4), Guamo (35.8), Prado (35.0)

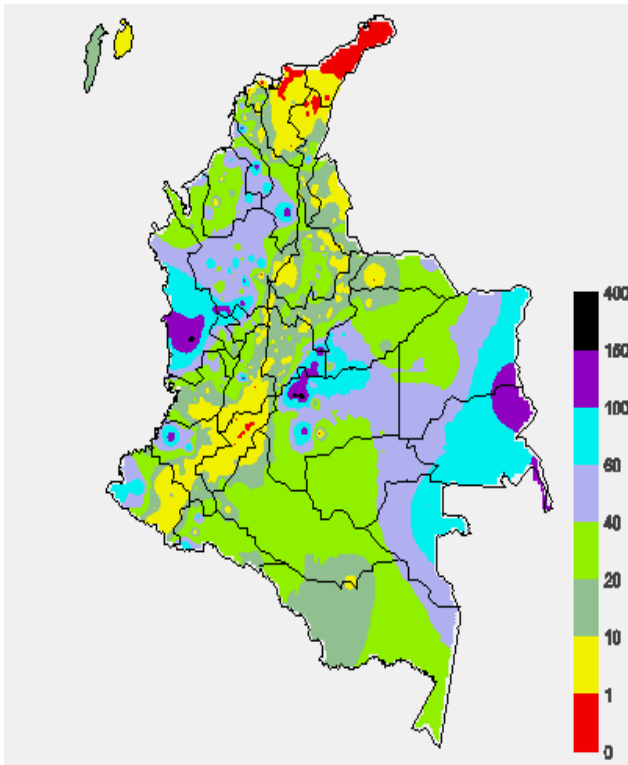
MAPA DE PRECIPITACIÓN DIARIA

Desde las 7:00 a.m. del día miércoles 22 de julio hasta las 7:00 a.m. del día jueves 23 de julio de 2015



MAPA DE PRECIPITACIÓN ACUMULADA DE LOS ÚLTIMOS 3 DÍAS

Desde las 7:00 a.m. del día lunes 20 hasta las 7:00 a.m. del día jueves 23 de julio de 2015.



ESTADO DE LOS EMBALSES

A continuación se relacionan los volúmenes útiles diarios (expresados en porcentaje) de acuerdo con información consultada en la siguiente dirección electrónica de XM: <http://ido.xm.com.co/do/SitePages/hidrologia.aspx?q=reservas>

ZONA	EMBALSE	VOLUMEN ÚTIL DIARIO (%)
ANTIOQUIA	AMANI	30.72
	MIRAFLORES	50.21
	PEÑOL	60.64
	PLAYAS	112.34
	PORCE II	57.94
	PORCE III	49.00
	PUNCHINÁ	54.53
	RIOGRANDE2	65.43
	SAN LORENZO	66.12
	TRONERAS	78.04
CARIBE	URRÁ I	50.00
	AGREGADO BOGOTÁ	55.66
CENTRO	NEUSA	66.88
	SISGA	82.90
	TOMINÉ	49.87
	BETANIA	82.26
	MUÑA	100.05
	PRADO	37.87
	TOPOCORO	27.46
	CHUZA	90.05
	ESMERALDA	93.20
	GUAVIO	96.65
VALLE DEL CAUCA	ALTO ANCHICAYÁ	40.93
	CALIMA 1	50.71
	SALVAJINA	34.98

PRONÓSTICO METEOROLÓGICO

(Jueves 23 y viernes 24 de julio de 2015)

REGIÓN	PRONÓSTICO
SABANA DE BOGOTÁ	<p>JUEVES: En horas de la mañana, cielo entre parcial y mayormente nublado con presencia de lloviznas o lluvias ligeras en diferentes sectores de la ciudad; condiciones que se pueden extender hasta el mediodía. En la tarde predominará el cielo mayormente nublado con tiempo seco, salvo en el occidente donde no se descartan algunas precipitaciones dispersas. Durante la noche, nubosidad variable con probabilidad de lluvias especialmente hacia el oriente del área. La temperatura del aire oscilará entre los 11°C y 18°C.</p> <p>VIERNES: Durante la jornada se estima nubosidad abundante con probabilidad de lluvias dispersas en gran parte de la ciudad y de la sabana.</p>
ANDINA	<p>JUEVES: En la mañana, condiciones nubosas al norte y noroccidente de la región con lluvias de ligeras a moderadas en sectores de Antioquia, santanderes, norte de Boyacá, noroccidente de Cundinamarca y Caldas. Durante la tarde y noche, se estiman lluvias de variada intensidad al occidente de Antioquia, santanderes, zonas de Cundinamarca y Boyacá; precipitaciones de menor intensidad en el eje cafetero. En el resto de la región se estima que se presenten tiempo seco con cielo entre parcial y mayormente nublado.</p> <p>VIERNES: Cielo parcialmente cubierto con lluvias entre ligeras y moderadas en el oriente de los santanderes, Boyacá y en el occidente de Antioquia. Precipitaciones ligeras y/o lloviznas en Cundinamarca, Caldas y en el Macizo colombiano. El resto de la región con predominio de tiempo seco.</p>
CARIBE	<p>JUEVES: En la mañana se estima condiciones de cielo entre parcial y mayormente nublado con precipitaciones en Córdoba, sur de Bolívar y en zonas de Sucre; lluvias ligeras o lloviznas en las estribaciones de la Sierra nevada de santa Marta y en zonas de Magdalena. Durante la tarde y noche, lluvias moderadas a fuertes, acompañadas en algunos casos de descargas eléctricas en zonas de Córdoba, norte de Cesar, Magdalena y en la Sierra Nevada de Santa Marta; precipitaciones de menor intensidad en áreas de Sucre, al norte de Bolívar y Atlántico.</p> <p>VIERNES: Se estiman lluvias en algunas zonas de Córdoba, Bolívar y en la Sierra Nevada de Santa Marta; tiempo seco en el resto del área.</p>
ARCHIPIÉLAGO DE SAN ANDRÉS, PROVIDENCIA Y SANTA CATALINA	<p>JUEVES: Nubosidad variable con precipitaciones a diferentes horas de la mañana y hasta las primeras horas de la tarde. El resto de la jornada con tiempo seco.</p> <p>VIERNES: Se estima que se presenten lluvias en la madrugada y durante las primeras horas de la mañana. Luego predominio de tiempo seco.</p>
MAR CARIBE	<p>JUEVES: En el occidente de Caribe colombiano son estimadas lluvias acompañadas en algunos casos de actividad eléctrica en alta mar y en cercanías al Golfo de Urabá y en las costas de Córdoba, mientras que; en el litoral de Sucre y Bolívar se prevén precipitaciones de menor intensidad. El resto del área con predominio de tiempo seco.</p> <p>VIERNES: Se mantendrá la mayor nubosidad en el occidente del Caribe, donde se presentarán lluvias de variada intensidad. En el resto de la zona prevalecerá el tiempo seco.</p>

CONTINUACIÓN DEL PRONÓSTICO METEOROLÓGICO.

REGIÓN	PRONÓSTICO
PACÍFICA	JUEVES: En la mañana cielo mayormente cubierto con lluvias en el norte de Chocó; tiempo seco en el resto del área. En la tarde y noche, son previstas condiciones de cielo mayormente nublado con lluvias de variada intensidad en amplios sectores del centro y norte de la región, las más intensas en sectores de Chocó y lluvias de menor intensidad en Valle del Cauca. No se descartan lloviznas en Cauca y Nariño. VIERNES: Se estiman lluvias en zonas de Chocó y lloviznas en sectores de Cauca, Valle del Cauca y Nariño.
INSULAR PACÍFICO	JUEVES: En Malpelo y Gorgona son probables lluvias ligeras y/o lloviznas. VIERNES: Se prevé que predominen las condiciones de tiempo seco a lo largo de la jornada.
OCEANO PACÍFICO	JUEVES: Se estima que se presenten lluvias en el centro y norte de la zona Marítima, incluyendo zonas aledañas al litoral. Hacia el sur se presentarán lloviznas. VIERNES: Se prevé cielo parcialmente cubierto con tiempo seco en gran parte de la zona Marítima, excepto en cercanías al litoral de Chocó, donde se pueden presentar lluvias y/o lloviznas.
ORINOQUIA	JUEVES: En horas de la mañana lluvias en sectores de Casanare, Arauca y Vichada; lloviznas en el piedemonte. Durante la tarde y la noche, se estiman condiciones nubosas con lluvias de carácter moderado al oriente de Vichada y Meta; lluvias ligeras o lloviznas hacia sectores del piedemonte a la altura de Arauca, Casanare y Meta. No se descarta actividad eléctrica. VIERNES: Se mantendrán las precipitaciones más intensas en el norte de la región en sectores de Arauca y Vichada. En el resto de la región se presentarán lluvias de menor volumen, incluyendo sectores aledaños al piedemonte Llanero. Probabilidad de actividad eléctrica.
AMAZÓNICA	JUEVES: En horas de la mañana son previstas lluvias dispersas y ligeras en sectores de Guaviare, Caquetá y en Amazonas. No se descartan lloviznas en Putumayo. En horas de la tarde y la noche se estiman lluvias en sectores de Guainía, Guaviare, sur de Amazonas y en el piedemonte Amazónico; condiciones nubosas con predominio de tiempo seco para el resto de la región. VIERNES: En gran parte del centro y sur de la región se estima que prevalezcan las condiciones de tiempo seco, mientras que en sectores de Guainía, y en el oriente de Putumayo y Caquetá se presentarán lluvias ligeras y/o lloviznas.

ALERTAS VIGENTES Y PRODUCTOS ADICIONALES

Para mayor información sobre el pronóstico del estado del tiempo, informes técnicos diarios, comunicados especiales, mapas diarios de temperaturas máximas y mínimas e información diaria de precipitación se sugiere consultar los siguientes enlaces:

- [MAPA DIARIO DE TEMPERATURA MÁXIMA.](#)
- [MAPA DIARIO DE TEMPERATURA MÍNIMA.](#)
- [INFORMACIÓN DIARIA DE PRECIPITACIÓN Y TEMPERATURA DE LOS PRINCIPALES AEROPUERTOS DEL PAÍS.](#)
- [MOSAICO MAPAS DE PRECIPITACIÓN DIARIA EN MILÍMETROS.](#)

REGIÓN CARIBE

ALERTA ROJA: INCENDIOS DE LA COBERTURA VEGETAL

Amenaza alta de ocurrencia de incendios de la cobertura vegetal en zonas de bosques, cultivos y pastos, localizados en los siguientes municipios y sectores aledaños:

DEPARTAMENTO	MUNICIPIOS
LA GUAJIRA	Albania, Barrancas, Dibulla, Hato Nuevo, Maicao, Manaure, Riohacha, Uribia.

ALERTA NARANJA: INCENDIOS DE LA COBERTURA VEGETAL.

Amenaza moderada de ocurrencia de incendios de la cobertura vegetal en zonas de bosques, cultivos y pastos, localizados en los siguientes municipios y sectores aledaños:

DEPARTAMENTO	MUNICIPIOS
CESAR	Chiriguáná, Valledupar.

Especial atención amerita el Parque Nacional Natural de Macuira.

ALERTA NARANJA: DESLIZAMIENTOS DE TIERRA

Amenaza moderada de probabilidad de ocurrencia de deslizamientos de tierra en áreas inestables y de ladera de los municipios de:

DEPARTAMENTO	MUNICIPIOS
BOLÍVAR	El Carmen de Bolívar, María La Baja y Santa Rosa del Sur
SUCRE	San Onofre

ALERTA NARANJA: INCREMENTO DE NIVELES DEL RÍO SAN JORGE Y SUS AFLUENTES

Como resultado a las precipitaciones intensas, el río San Pedro (a la altura de Puerto Libertados, Córdoba), aguas arriba de su confluencia con el río San Jorge, se registra ascenso moderado del nivel, lo cual incrementará los niveles del río San Jorge hacia aguas abajo. Por ésta razón, la alerta emitida se extiende especialmente para los corregimientos de Juan José y Villanueva, del municipio de Puerto Libertador (Córdoba). Adicionalmente como resultado del tránsito de la onda de crecida el río San Jorge presentó niveles muy altos ayer, siendo cercanos a la cota crítica de desbordamiento, y aunque para ésta noche se presenta descenso de los niveles, el IDEAM mantiene por prevención ésta alerta debido a nuevos incrementos aguas arriba, y por ésta situación se previene a pobladores de sectores bajos, especialmente en el sector Montelíbano - La Apartada - Buenavista (departamento de Córdoba), ante la posibilidad de crecientes súbitas. Aunque la actual condición hidrológica no ha causado ninguna afectación, se recomienda a los organismos de atención y socorro estar atentos a la evolución de esta situación, la cual está siendo monitoreada y el IDEAM dará información oportuna sobre cambios en los niveles de éstas corrientes.

ALERTA AMARILLA: CRECIENTE SÚBITA EN EL RÍO ATRATO

El río Atrato registra ligero ascenso en los niveles a la altura del municipio de Quibdó (Chocó); los valores, se encuentran alrededor del rango de altos históricos para la época. Dado, el tránsito de la onda de creciente se mantiene esta alerta y se recomienda a la población asentada en las orillas y sectores bajos del río Atrato, así como a los organismos de Gestión del Riesgo, Locales y Regionales, estar atentos a la evolución de los niveles en el río Atrato, especialmente en los municipios de Bojayá, Carmen del Darién, Riosucio (Chocó) y Vigía del fuerte (Antioquia).

ALERTA AMARILLA: PROBABILIDAD DE CRECIENTES SÚBITAS EN LOS NIVELES DE LOS RÍOS QUE DESCENDIEN DE LA SIERRA NEVADA DE SANTA MARTA

Dado que se pronostica reactivación de las lluvias en las estribaciones de la Sierra Nevada de Santa Marta se prevén incrementos súbitos en las corrientes que descienden de la Sierra Nevada, se recomienda especial atención sobre los ríos que vierten sus aguas a la Ciénaga Grande de Santa Marta, como la Quebrada La Aguja, río Frío, río Sevilla, río Tucurina, río Aracataca, río Piedras y el río San Sebastián o Fundación. Dicha recomendación se extiende también a lo largo de las cuencas altas, medias y bajas de los ríos Minca, Manzanares, Piedras y Mendihuaca.

ALERTA AMARILLA: PROBABILIDAD DE CRECIENTES SÚBITAS EN LOS NIVELES DE LOS RÍOS QUE DESEMBOCAN EN EL GOLFO DE URABÁ

En la región del Urabá antioqueño se han presentando fuertes precipitaciones, especialmente en los municipios de Turbo y Necoclí; por esta razón se esperan incrementos súbitos moderados en los niveles de varios ríos, donde se destacan especialmente las cuencas de los ríos Mulatos, San Juan, Turbo, Caimán Nuevo, Necoclí, Currulao, Guadualito, León (y sus afluentes río Grande, Apartado y Chigorodó) y la vertiente del río Atrato (ríos: Murindó, Jadegá, Chajera, Murri y Riosucio). Por esta razón, se recomienda para todas las zonas bajas en jurisdicción de los municipios mencionados, al igual que en zonas ribereñas de los ríos citados estar atentos ante el comportamiento del nivel.

REGIÓN ANDINA

ALERTA ROJA: INCENDIOS DE LA COBERTURA VEGETAL

Amenaza alta de ocurrencia de incendios de la cobertura vegetal en zonas de bosques, cultivos y pastos, localizados en los siguientes municipios y sectores aledaños:

DEPARTAMENTO	MUNICIPIOS
CAUCA	Bolívar, La Sierra, Mercaderes, Puerto Tejada, Silvia, Totoró, Villa Rica.
HUILA	Aipe, Algeciras, Baraya, Campoalegre, Neiva, Paicol, Palermo, Rivera, Santa María, Tello, Teruel, Villavieja, Yaguará.
TOLIMA	Guamo, Natagaima, Ortega, Saldaña.
VALLE DEL CAUCA	Cali, Jamundí.

ALERTA ROJA: DESLIZAMIENTOS DE TIERRA

Amenaza alta de probabilidad de ocurrencia de deslizamientos de tierra en áreas inestables y de ladera de los municipios de:

DEPARTAMENTO	MUNICIPIOS
BOYACA	San Luis de Gaceno y Santa María.

ALERTA NARANJA: INCENDIOS DE LA COBERTURA VEGETAL.

Amenaza moderada de ocurrencia de incendios de la cobertura vegetal en zonas de bosques, cultivos y pastos, localizados en los siguientes municipios y sectores aledaños:

DEPARTAMENTO	MUNICIPIOS
CAUCA	Florencia, Páez (Belalcázar).
HUILA	Agrado, Hobo, Íquira, La Plata, Nátaga, Pital, Tesalia.
NARIÑO	Arboleda (Berruecos), Policarpa, Tangua, Belén, Buesaco, Colón (Génova), Cumbitara, El Peñol, La Cruz, Los Andes (Sotomayor), San Pablo.
TOLIMA	Espinal, Flandes, Planadas, Suárez.
VALLE DEL CAUCA	Dagua, Yumbo.

Especial atención ameritan los Parques Nacionales Naturales Cordillera de los Picachos, Las Hermosas y Los Farallones de Cali.

ALERTA NARANJA: DESLIZAMIENTOS DE TIERRA

Amenaza moderada de probabilidad de ocurrencia de deslizamientos de tierra en áreas inestables y de ladera de los municipios de:

DEPARTAMENTO	MUNICIPIOS
ANTIOQUIA	Abejorral, Alejandría, Andes, Betania, Carmen de Viboral, Ciudad Bolívar, Concepción, La Unión, Vegachí, Yalí.
BOYACA	Macanal, Paya, Arboletes, Barbosa, Campohermoso, Chivor, Cisneros, Cocorná, Don Matías, Guatapé, Hispania, Labranzagrande, Páez, San Francisco, San Luis, San Rafael, San Roque, San Vicente, Santa Rosa de Osos, Santo Domingo, Sonsón, Tamesis y Yolombó.
CUNDINAMARCA	Gachalá, Guayabetal, Medina, Paratebueno, Ubalá
NORTE DE SANTANDER	Toledo.
SANTANDER	Oiba y Suaita.
TOLIMA	Rovira.

ALERTA NARANJA: NIVELES ALTOS EN EL RÍO NECHÍ Y SUS PRINCIPALES AFLUENTES

Se mantiene la Alerta Naranja debido al significativo ascenso que se está presentando en el nivel del río Nechí, a la altura de la estación La Esperanza en el municipio de Nechí (Antioquia), donde los niveles se encuentran en el rango alto histórico para esta época del año. El IDEAM recomienda las autoridades locales y a la población en general estar atentos ante la probabilidad de ocurrencia de crecientes súbitas en ríos de alta pendiente del norte de Antioquia, particularmente la cuenca alta de los ríos San José, Tenche y El Bagre, afluentes del río Nechí, dado que se pronostica persistan las lluvias en la región.

ALERTA AMARILLA: PROBABILIDAD DE CRECIENTES SÚBITAS EN LOS RÍOS DE MONTAÑA DEL DEPARTAMENTO DE ANTIOQUIA

Se mantiene la Alerta Amarilla debido a la reactivación de las lluvias de variada intensidad sobre el departamento de Antioquia, por esta razón, se recomienda a la población en general estar atentos frente a la eventualidad de crecientes súbitas que se puedan registrar en quebradas y ríos principales afluentes al río Cauca, en especial la quebrada La Liboriana y el río San Juan en el sector comprendido entre los municipios de Andes y Puerto Valdivia, en el departamento de Antioquia. Igualmente, se recomienda estar atentos ante probables crecientes súbitas en el río Man (municipio de Caucasia) y río Tarazá (municipio de Tarazá).

ALERTA AMARILLA: CRECIENTE SÚBITA RÍOS DESCENDEN PARQUE DEL VOLCÁN NEVADOS DEL RUIZ Y TOLIMA

Se prevé crecientes súbitas para los ríos que tienen nacimiento en el Nevado del Ruiz, Santa Isabel y Tolima, dado que se registran lluvias significativas de variada intensidad sobre las cuencas de estos Nevados, que podrían generar crecientes súbitas, en especial para los ríos: Claro (Caldas), Combeima, Coello, Recio, Lagunilla, San Francisco, Gualí y Guarín (Tolima). Se recomienda a los Comités de Gestión del Riesgo, población en general estar atentos ante las variaciones y fluctuaciones súbitas de estos ríos.

REGIÓN PACÍFICA**ALERTA ROJA: DESLIZAMIENTOS DE TIERRA**

Amenaza alta de probabilidad de ocurrencia de deslizamientos de tierra en áreas inestables y de ladera de los municipios de:

DEPARTAMENTO	MUNICIPIOS
CHOCÓ	Atrato (Yuto), Cértegui, Condoto, Lloró y Medio San Juan (Andagoya)

ALERTA NARANJA: DESLIZAMIENTOS DE TIERRA

Amenaza moderada de probabilidad de ocurrencia de deslizamientos de tierra en áreas inestables y de ladera de los municipios de:

DEPARTAMENTO	MUNICIPIOS
CAUCA	El Tambo, López, Timbiquí.
CHOCÓ	El Carmen, Juradó.
NARIÑO	Barbacoas, Magüí (Payán), Ricaurte, Roberto Payán (San José) Tumaco.

ALERTA NARANJA: CRECIENTE SÚBITA EN EL RÍO ATRATO

Continúa en ascenso los niveles del río Atrato a la altura del municipio de Quibdó (Chocó), con valores en el rango de altos; dado el tránsito de la onda de creciente se mantiene esta alerta y se recomienda a los pobladores de zonas ribereñas bajas del río Atrato y a los organismos de Gestión del Riesgo Locales y Regionales, estar atentos a la evolución de esta creciente aguas abajo, especialmente en los municipios de Bojayá, Carmen del Darién, Riosucio (Chocó) y Vigía del fuerte (Antioquia). Igualmente, se pronostica que las lluvias fuertes se reactiven en la región durante las próximas horas.

ALERTA AMARILLA: SE PREVÉ UNA CRECIENTE SÚBITA EN EL RÍO SAN JUAN DE ATRATO

Se mantiene esta alerta debido a que se prevé una creciente súbita en el nivel del río San Juan, monitoreado a la altura del municipio de Tadó (Chocó), como producto de las lluvias de carácter moderado a fuerte e inclusive con tormentas eléctricas que se han presentado en la región, las cuales se pronostica persistan durante las próximas horas. El IDEAM recomienda a los pobladores ribereños de sectores bajos estar atentos al comportamiento del nivel del río.

REGIÓN ORINOQUIA**ALERTA ROJA: DESLIZAMIENTOS DE TIERRA**

Amenaza alta de probabilidad de ocurrencia de deslizamientos de tierra en áreas inestables y de ladera de los municipios de:

DEPARTAMENTO	MUNICIPIOS
META	El Calvario, Restrepo, Villavicencio.

ALERTA ROJA: NIVELES ALTOS EN EL RÍO INÍRIDA

Persisten los niveles altos en el río Inírida a la altura del municipio de Puerto Inírida, con valores que superan la cota crítica de desbordamiento en esta parte de la cuenca. El IDEAM recomienda a pobladores ribereños en el sector de Puerto Inírida estar atentos al comportamiento del nivel del río.

ALERTA ROJA: NIVELES ALTOS EN EL RÍO META

Se incrementa el nivel del río en las últimas horas a lo largo del río Meta, producto de las lluvias intensas que se han registrado en el piedemonte llanero, situación que podría ocasionar incrementos súbitos en los niveles de los principales afluentes del río Meta, tales como los ríos Humea, Guatiquía, Guayuriba y Guacavía, los cuales mantendrán el ascenso en el nivel del cauce principal del río Meta, particularmente en la estación Puente Lleras (municipio de Puerto López). El IDEAM recomienda a la ciudadanía en general asentada en las márgenes de estos ríos estar atenta a las fluctuaciones en los niveles.

ALERTA NARANJA: DESLIZAMIENTOS DE TIERRA

Amenaza moderada de probabilidad de ocurrencia de deslizamientos de tierra en áreas inestables y de ladera de los municipios de:

DEPARTAMENTO	MUNICIPIOS
CASANARE	Aguazul, Chámeza, Monterrey, Nunchía, Pore, Sabanalarga, Támara, Yopal.
META	Acacias, Cubarral, Cumaral, El Castillo, El Dorado, Guamal, Lejanías y San Juanito.

REGIÓN AMAZÓNICA**ALERTA ROJA: NIVELES ALTOS EN EL RÍO PUTUMAYO Y SAN MIGUEL**

En respuesta a las persistentes lluvias que se han presentado incrementos importantes del río Putumayo a la altura de Puerto Texas y Puerto Leguizamo. En consideración a la magnitud de la onda que se encuentra transitando en el río Putumayo desde la cuenca alta (río San Miguel) se sugiere este nivel de alerta.

MAR CARIBE

ALERTA AMARILLA: PLEAMAR

Hasta el 1 de agosto del presente año se espera una de las pleamares más significativas del mes en el litoral Caribe nacional asociada con la marea astronómica, por tal razón se sugiere a habitantes costeros estar atentos a la evolución del fenómeno.

ALERTA AMARILLA: TIEMPO LLUVIOSO

En el occidente del Mar Caribe, especialmente en el Golfo de Urabá y en cercanías a la costa de Córdoba, se prevé que se presenten lluvias de variada intensidad acompañadas en algunos casos de tormentas eléctricas; las más intensas en las primeras horas de la jornada y luego en la madrugada de mañana 24 de julio. Por esta razón, se recomienda a los usuarios de pequeñas embarcaciones consultar con las Capitanías de puerto antes de zarpar y a los habitantes costeros estar atentos a la evolución de este fenómeno.

ALERTA AMARILLA: OLEAJE Y VIENTO

En el centro y oriente del Mar Caribe colombiano, especialmente en alta mar; se presentarán vientos entre los 20 a 30 nudos (37 km/h – 56 km/h), con alturas del oleaje entre 3.0 y 5.0 metros de altura. Por esta razón se recomienda a los usuarios de pequeñas embarcaciones consultar con las Capitanías de puerto antes de zarpar.

OCÉANO PACÍFICO

CONDICIONES NORMALES

ALERTA ROJA, PARA TOMAR ACCIÓN Advierte a los sistemas de prevención y atención de desastres sobre la amenaza que puede ocasionar un fenómeno con efectos adversos sobre la población, el cual requiere la atención inmediata por parte de la población y de los cuerpos de atención y socorro. Se emite una alerta sólo cuando la identificación de un evento extraordinario indique la probabilidad de amenaza inminente y cuando la gravedad del fenómeno implique la movilización de personas y equipos, interrumpiendo el normal desarrollo de sus actividades cotidianas.

ALERTA NARANJA, PARA PREPARARSE Indica la presencia de un fenómeno. No implica amenaza inmediata y como tanto es catalogado como un mensaje para informarse y prepararse. El aviso implica vigilancia continua ya que las condiciones son propicias para el desarrollo de un fenómeno, sin que se requiera permanecer alerta.

ALERTA AMARILLA, PARA INFORMARSE Es un mensaje oficial por el cual se difunde información. Por lo regular se refiere a eventos observados, reportados o registrados y puede contener algunos elementos de pronóstico a manera de orientación. Por sus características pretéritas y futuras difiere del aviso y de la alerta, y por lo general no está encaminado a alertar sino a informar.

CONDICIONES NORMALES Indica que no existe ninguna clase de alerta para la región o zona mencionada.

°C: grados Celsius; m: metros; mm: milímetros; msnm: metros sobre nivel del mar;

Km/h: kilómetros por hora

GOES: Geostationary Operational Environmental Satellites (Satélite Geoestacionario Operacional Ambiental).

GOES-13 es el designado GOES-Este, localizado en 75° W sobre el ecuador geográfico.

HLC: hora local colombiana

PNN: Parque Nacional Natural; SFF: Santuario de Fauna y Flora

Omar FRANCO TORRES, Director General
Christian EUSCÁTEGUI COLLAZOS, Jefe Oficina del Servicio de Pronósticos y Alertas

Profesionales de turno:
Diego SUAREZ, Nicolás CUADROS, María C. ROSERO, Gloria ARANGO, Sonia BERMUDEZ, Juan BARRIOS y Juan Francisco ALAMEDA.

Internet: <http://www.ideam.gov.co>

Correos electrónicos: servicio@ideam.gov.co, alertas@ideam.gov.co

Calle 25 d # 96b - 70, piso 3, Bogotá, D.C.

Teléfono: 3075625 ext. 1334-1336.

Sigamos en: Twitter: @IDEAM Colombia; Facebook: www.facebook.com/ideam.instituto
YouTube: Canal de Instituto IDEAM / <http://www.youtube.com/user/InstitutoIDEAM>