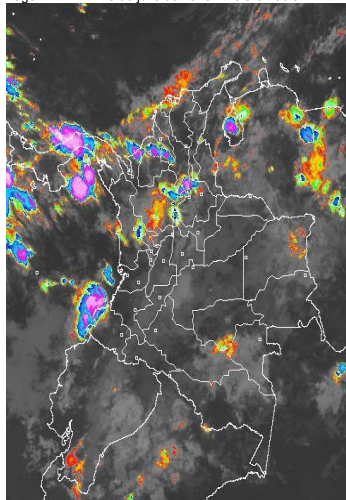


CONDICIONES HIDROMETEOROLÓGICAS ACTUALES

Durante las últimas horas se ha observado nubosidad variable con lluvias en sectores de los departamentos de Córdoba, Sucre, Bolívar, Santander, Antioquia y litoral de Nariño; lluvias de menor intensidad se han registrado en zonas de Atlántico y Chocó: El pronóstico nos indica que finalizando la tarde y durante algunas horas de la noche aumentará la nubosidad y se prevén lluvias al centro y sur de la región Caribe, sectores del sur y centro de la región Pacífica, norte de la Andina y oriente de la Orinoquia y Amazonia. No se descarta la presencia de actividad eléctrica en momentos de lluvias fuertes.

IMAGEN SATELITAL

Imagen IDEAM * 18 de julio de 2015 * Hora 07:30 a. m. HLC.



PRONÓSTICO CONDICIONES METEOROLÓGICAS ESPECIALES

ÁREA DEL VOLCÁN CERRO MACHÍN			
Cielo entre parcialmente nublado y nublado con predominio de tiempo seco. El SERVICIO GEOLOGICO COLOMBIANO lo reporta en nivel AMARILLO (III): CAMBIOS EN EL COMPORTAMIENTO DE LA ACTIVIDAD VOLCÁNICA . 4.80 -75.62			
ELEVACIÓN (pies)	DIRECCIÓN	VELOCIDAD	
		NUDOS	Km/h
10,000	SUR	5 - 10	9 - 18
18,000	ESTE-SURESTE	15 - 20	28 - 36
24,000	ESTE-SURESTE	20 - 25	37 - 46
30,000	ESTE	20 - 25	37 - 46
ÁREA DEL VOLCÁN NEVADO DEL HUILA			
En el área prevalecerán las condiciones secas con cielo parcialmente cubierto. El SERVICIO GEOLOGICO COLOMBIANO lo reporta en nivel AMARILLO (III): CAMBIOS EN EL COMPORTAMIENTO DE LA ACTIVIDAD VOLCÁNICA . 2.92 -76.05			
ELEVACIÓN (pies)	DIRECCIÓN	VELOCIDAD	
		NUDOS	Km/h
10,000	SURESTE	5 - 10	9 - 18
18,000	ESTE	20 - 25	37 - 46
24,000	ESTE	20 - 25	37 - 46
30,000	ESTE	30 - 35	55 - 64
ÁREA DEL VOLCÁN GALERAS			
Cielo parcialmente nublado con predominio de tiempo seco a lo largo de la jornada. El SERVICIO GEOLOGICO COLOMBIANO lo reporta en nivel AMARILLO (III): CAMBIOS EN EL COMPORTAMIENTO DE LA ACTIVIDAD VOLCÁNICA . 1.55 -77.37			
ELEVACIÓN (pies)	DIRECCIÓN	VELOCIDAD	
		NUDOS	Km/h
10,000	SURESTE	5 - 10	9 - 18
18,000	ESTE	20 - 25	37 - 46
24,000	ESTE	30 - 35	55 - 64
30,000	ESTE	25 - 30	46 - 56
ÁREA DEL VOLCÁN NEVADO DEL RUIZ			
Nubosidad variable con lluvias ligeras durante las primeras horas del día. El SERVICIO GEOLOGICO COLOMBIANO lo reporta en nivel AMARILLO (III): CAMBIOS EN EL COMPORTAMIENTO DE LA ACTIVIDAD VOLCÁNICA . 4.89 -75.32			
ELEVACIÓN (pies)	DIRECCIÓN	VELOCIDAD	
		NUDOS	Km/h
10,000	SURESTE	5 - 10	9 - 18
18,000	SURESTE	15 - 20	28 - 36
24,000	ESTE-SURESTE	20 - 25	37 - 46
30,000	ESTE	20 - 25	37 - 46
ÁREA DEL COMPLEJO VOLCÁNICO CHILES-CERRO NEGRO DE MAYASQUER			
Cielo seminublado y predominio de tiempo seco a lo largo de la jornada. El SERVICIO GEOLOGICO COLOMBIANO lo reporta en nivel AMARILLO (III): CAMBIOS EN EL COMPORTAMIENTO DE LA ACTIVIDAD VOLCÁNICA . 0.81-77.93 // 0.76 -77.95			
ELEVACIÓN (pies)	DIRECCIÓN	VELOCIDAD	
		NUDOS	Km/h
10,000	SURESTE	5 - 10	9 - 18
18,000	ESTE	20 - 25	36 - 46
24,000	ESTE	15 - 20	28 - 36
30,000	SURESTE	20 - 25	36 - 46

LO MÁS DESTACADO

ALERTA ROJA. PARA TOMAR ACCIÓN **ALERTA NARANJA. PARA PREPARARSE** **ALERTA AMARILLA. PARA INFORMARSE**

LLUVIAS	Las precipitaciones más importantes se presentaron sobre las regiones Orinoquia, Andina y Caribe. El mayor volumen fue registrado en el municipio de: Yopal (Casanare) con 101,0 mm.
ALERTA ROJA	<ul style="list-style-type: none"> Por niveles altos en el río Inírida. Por alta probabilidad de incendios de la cobertura vegetal en sectores de las regiones Caribe y Andina. Por probabilidad alta de deslizamientos de tierra en sectores inestables o de alta pendiente localizados en algunos departamentos de la región Andina.
ALERTA NARANJA	<ul style="list-style-type: none"> Por niveles altos en el río Meta. Por probabilidad moderada de deslizamientos de tierra en sectores inestables o de alta pendiente localizados en las regiones Andina, Pacífica y Orinoquia. Por probabilidad moderada de incendios de la cobertura vegetal en sectores de la región Andina y Caribe.

Consulte todos los días el pronóstico del tiempo y las alertas hidrometeorológicas vigentes del IDEAM, en un formato de calidad. Alrededor de las 7:30 a. m. está a disposición del público en www.ideam.gov.co. Se puede ver también en dispositivos móviles. [AQUÍ](#)

PRECIPITACIONES

A continuación se relacionan los municipios donde en las últimas 24 horas se registraron precipitaciones iguales o superiores a **30.0 mm**.

DEPARTAMENTO	MUNICIPIO
ANTIOQUIA	Betania (80), Alejandría (68.0), Andes (37.0), San Francisco (32.0), Santo Domingo (31.0)
ARAUCA	Tame (53.6)
BOLIVAR	María la Baja (40.1)
BOYACA	Campohermoso (60.2), San Pablo de Borbur (52.6), Macanal (36.9), Almeida (33.6), San Luis de Gaceno (30.4)
CALDAS	Samaná (45.0)
CASANARE	Yopal (101.0), Támara (66.2), Orocué (39.0), Aguazul (30.9)
CHOCO	Quibdó (35.9)
CUNDINAMARCA	Guayabetal (30.0)
MAGDALENA	Fundación -Santa Rosa de Lima (57.0), Fundación -Doña María (30.0)
META	Villavicencio -Servita (31.0)
NORTE DE SANTANDER	Toledo - Tunebía (61.3), Toledo - Campo hermoso (32.0)
SANTANDER	Suaita - Olivar (76.6), Suaita (34.2)

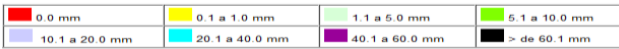
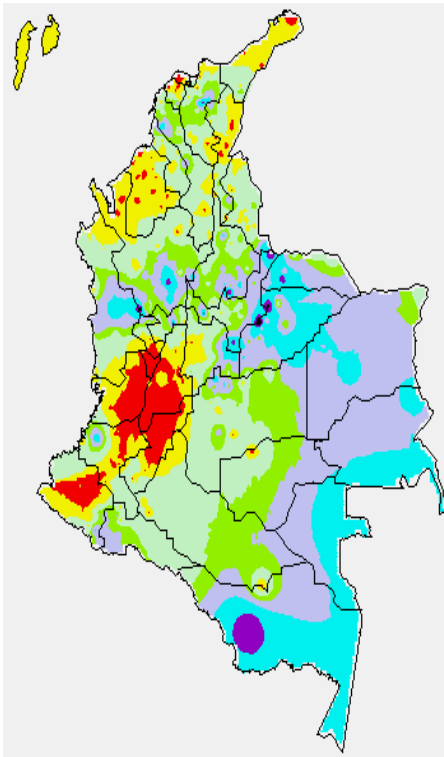
TEMPERATURAS MÁXIMAS

A continuación se relacionan los municipios donde en las últimas 24 horas se registraron temperaturas iguales o superiores a **35.0°C**.

DEPARTAMENTO	MUNICIPIO
ANTIOQUIA	Fredonia (36.6)
ATLANTICO	Repelón (37.0), Barranquilla (35.7), Manatí (35.6)
BOLIVAR	El Carmen De Bolívar (36.4), María la Baja (36.0), Zambrano (35.0), Arjona (35.0)
CESAR	Valledupar (35.3), Valledupar - El Callao (35.2), Agustín Codazzi - Hda Centenario (35.4)
CORDOBA	Chima (35.2)
CUNDINAMARCA	Puerto Salgar (40.0), Jerusalén (38.6)
HUILA	Villavieja (37.2), Huila (36.3)
LA GUAJIRA	Manaua (37.8), Riohacha (36.7), Urumita (35.6)
SANTANDER	Capitanejo (35.8)
TOLIMA	Natagaima (40.6), Ambalema (39.4), Armero (38.6), Guamo (38.2), Saldaña (37.6), Flandes (37.0), Valle de San Juan (37.0), Espinal (36.6), Prado (36.4), Ataco (36.0), Lérda (36.4)

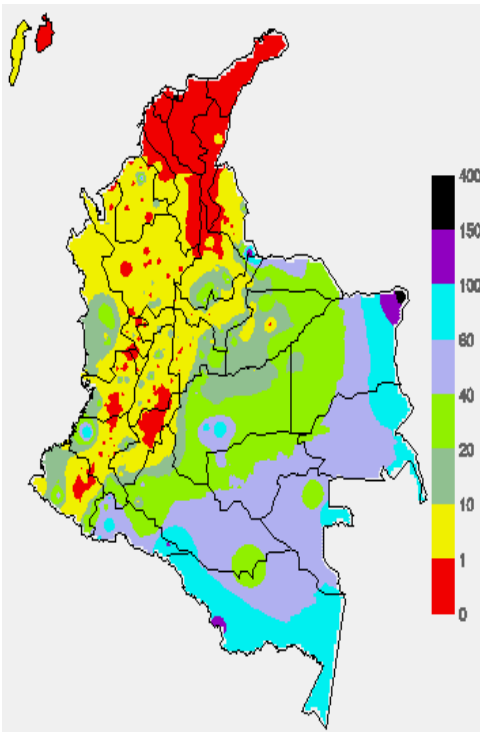
MAPA DE PRECIPITACIÓN DIARIA

Desde las 7:00 a.m. del día viernes 17 de julio hasta las 7:00 a.m. del día sábado 18 de julio de 2015



MAPA DE PRECIPITACIÓN ACUMULADA DE LOS ÚLTIMOS 3 DÍAS

Desde las 7:00 a.m. del día miércoles 15 hasta las 7:00 a.m. del día sábado 18 de julio de 2015.



ESTADO DE LOS EMBALSES

A continuación se relacionan los volúmenes útiles diarios (expresados en porcentaje) de acuerdo con información consultada en la siguiente dirección electrónica de XM: <http://ido.xm.com.co/ido/SitePages/hidrologia.aspx?q=reservas>

ZONA	EMBALSE	VOLUMEN ÚTIL DIARIO (%)
ANTIOQUIA	AMANI	28.05
	MIRAFLORES	47.57
	PEÑOL	57.86
	PLAYAS	84.26
	PORCE II	57.02
	PORCE III	34.73
	PUNCHINÁ	6.62
	RIOGRANDE2	52.03
	SAN LORENZO	61.25
CARIBE	TRONERAS	64.10
	URRÁ I	43.19
CENTRO	AGREGADO BOGOTÁ	55.58
	NEUSA	66.81
	SISGA	82.52
	TOMINÉ	49.83
	BETANIA	78.14
	MUÑA	86.45
	PRADO	38.24
	TOPOCORO	26.45
	CHUZA	86.85
	ESMERALDA	86.35
	GUAVIO	91.28
VALLE DEL CAUCA	ALTO ANCHICAYÁ	11.88
	CALIMA 1	50.83
	SALVAJINA	36.52

PRONÓSTICO METEOROLÓGICO (Sábado 18 y domingo 19 de julio de 2015)

REGIÓN	PRONÓSTICO
SABANA DE BOGOTÁ	SABADO: En horas de la mañana se prevé cielo entre parcial y mayormente cubierto con lloviznas dispersas en algunos sectores del oriente de la ciudad y de la sabana, estas se atenuarán a lo largo de la mañana. En horas de la tarde se prevé una ligera atenuación de la nubosidad manteniéndose condiciones secas en la ciudad y en la Sabana. En la noche retornarán las condiciones nubosas con precipitaciones ligeras o lloviznas en la zona oriental de la ciudad y de la sabana. Se estima una temperatura máxima cercana a los 19 °C. DOMINGO: A lo largo de la jornada nubosidad variable, con probabilidad de lloviznas en la zona oriental de la ciudad y de sabana.
ANDINA	SABADO: En horas de la mañana se estima cielo entre parcial y mayormente cubierto a lo largo de la región, con lluvias al occidente de Santander, Antioquia y Eje Cafetero. Entrada la tarde se estima se incrementó de la nubosidad, con lluvias al occidente de Antioquia, Santanderes, Boyacá y al oriente de Cundinamarca, en el resto de la región predominará tiempo seco con nubosidad variada. DOMINGO: En la región se estiman lluvias en las primeras horas del día en sectores de Antioquia y Santander. En la tarde se incrementará la intensidad en los departamentos mencionados y se extenderán en hacia el Eje Cafetero, Boyacá y sectores de Cundinamarca
CARIBE	SABADO: En la mañana, condiciones de cielo entre parcial y mayormente nublado, con lluvias en sectores de Sucre y sur Bolívar; lluvias de menor intensidad en sectores de Atlántico y Magdalena. En horas de la tarde se prevé lluvias en sectores de Cesar, sur de Bolívar, Córdoba e inmediaciones de la Sierra Nevada de Santa Marta. Es probable que hacia el sur de la región en horas de la noche se intensifiquen las lluvias. No se descarta la posibilidad de actividad eléctrica. DOMINGO: Las condiciones en la región persistirán lluviosas al sur, las lluvias más intensas se estiman en horas de la tarde y noche en los departamentos de Cesar, Córdoba y Magdalena
ARCHIPIÉLAGO DE SAN ANDRÉS, PROVIDENCIA Y SANTA CATALINA	SABADO: Durante la mañana, condiciones de cielo parcialmente nublado con predominio de condiciones secas. A mediados de la tarde y en la noche se prevé un incremento de la nubosidad, condición que favorecerá lloviznas o lluvias ligeras. DOMINGO: Condiciones de cielo entre parcial y mayormente nublado durante el día, con probabilidad de lluvias ligeras a moderadas al finalizar la jornada
MAR CARIBE	SABADO: A lo largo de la jornada se presentará nubosidad variada con lluvias de carácter ligero especialmente sobre las costas del oriente y centro de área; lluvias de mayor intensidad al occidente, no se descarta la presencia de actividad eléctrica. DOMINGO: Nubosidad variada con lluvias de ligeras a moderadas al occidente de la zona marítima nacional; lluvias de menor intensidad en el resto del área
PACIFICA	SABADO: Durante la mañana se prevén lluvias en sectores de Chocó y sobre el litoral de Nariño. En la tarde y noche, se prevén lluvias de carácter moderado a fuerte y en algunos casos no se descarta actividad eléctrica en el centro y sur de Chocó, Cauca y Nariño; lluvias de menor intensidad en Valle del Cauca. DOMINGO: A lo largo de la jornada se estima cielo entre parcialmente cubierto y cubierto. En la tarde y noche se presentarán lluvias de carácter moderado a fuerte en el norte de Chocó y sectores de Cauca y Nariño. Lluvias de menor intensidad el Valle del Cauca

REGIÓN	PRONÓSTICO
INSULAR PACÍFICO	SABADO: Se estima en horas de la mañana prevalezcan condiciones parcialmente cubiertas en Malpelo con predominio de tiempo seco; en Gorgona cielo nublado y lluvias de moderadas a fuertes con probabilidad de actividad eléctrica. En horas de la tarde se presentarán lluvias de carácter ligero en Gorgona, mientras que en Malpelo serán de mayor intensidad. DOMINGO: En Malpelo y Gorgona se prevé cielo con nubosidad variada con lluvias que se presentarán en la mañana y en la noche tanto en Malpelo como en Gorgona
OCEANO PACÍFICO	SABADO: La jornada mantendrá cielo entre parcial y mayormente cubierto con lluvias moderadas sobre el litoral de Nariño y Chocó. A mediados de la tarde y durante algunas horas de la noche se prevé lluvias de ligeras a moderadas especialmente sobre el litoral. DOMINGO: Se estiman lluvias desde primeras horas de la mañana, al final de la tarde y durante las primeras horas de la noche, especialmente sobre el litoral norte y centro del área marítima nacional
ORINOQUIA	SABADO: En la mañana se estima nubosidad variada y lloviznas dispersas al oriente de Vichada. Durante la tarde y noche, se prevén lluvias en sectores de los departamentos de Arauca, Casanare y Vichada; lluvias moderadas en el centro y oriente. DOMINGO: Se estima que durante la jornada las precipitaciones más intensas se presenten en el oriente y norte de la región, en sectores de Vichada, Arauca y Casanare; lluvias de menor intensidad hacia el piedemonte
AMAZÓNICA	SABADO: En la mañana se estima cielo entre parcial y mayormente cubierto, con lloviznas dispersas en sectores de Vaupés, oriente de Caquetá y sur Guaviare. Durante la tarde y la noche, se prevé que las lluvias más intensas se registren en el oriente de Caquetá, Guaviare, Guainía, norte de Amazonas y oriente de Vaupés. DOMINGO: Se presentará cielo parcialmente cubierto a lo largo de la región. Se estiman lluvias de carácter ligero en sectores del piedemonte de Caquetá y Putumayo en la mañana; mientras que en la tarde y noche se prevén lluvias de carácter moderado a fuerte al oriente de la región en sectores de Guainía, Vaupés y Guaviare

ALERTAS VIGENTES Y PRODUCTOS ADICIONALES

Para mayor información sobre el pronóstico del estado del tiempo, informes técnicos diarios, comunicados especiales, mapas diarios de temperaturas máximas y mínimas e información diaria de precipitación se sugiere consultar los siguientes enlaces:

- [MAPA DIARIO DE TEMPERATURA MÁXIMA.](#)
- [MAPA DIARIO DE TEMPERATURA MÍNIMA.](#)
- [INFORMACIÓN DIARIA DE PRECIPITACIÓN Y TEMPERATURA DE LOS PRINCIPALES AEROPUERTOS DEL PAÍS.](#)
- [MOSAICO MAPAS DE PRECIPITACIÓN DIARIA EN MILÍMETROS.](#)

REGIÓN CARIBE

ALERTA ROJA: INCENDIOS DE LA COBERTURA VEGETAL

Amenaza alta de ocurrencia de incendios de la cobertura vegetal en zonas de bosques, cultivos y pastos, localizados en los siguientes municipios y sectores aledaños:

DEPARTAMENTO	MUNICIPIOS
ATLANTICO	Luruaco, Piojó, Puerto Colombia, Repelón, Tubará.
BOLÍVAR	Santa Rosa, Turbaco, Villanueva
CESAR	Agustín Codazzi, Becerril, Chiriguáná
LA GUAJIRA	Albanía, Barrancas, Hato Nuevo, Maicao, Manaure, Riohacha, San Juan Del Cesar, Uribia
MAGDALENA	El Retén, Santa Marta.

Especial atención ameritan los Parques Nacionales Naturales Macuira, Ciénaga Grande de Santa Marta.

ALERTA NARANJA: INCENDIOS DE LA COBERTURA VEGETAL.

Amenaza moderada de ocurrencia de incendios de la cobertura vegetal en zonas de bosques, cultivos y pastos, localizados en los siguientes municipios y sectores aledaños:

DEPARTAMENTO	MUNICIPIOS
ATLANTICO	Barranquilla
BOLÍVAR	San Estanislao
CESAR	Astrea, El Paso.
SUCRE	Chalán, Colosó, Corozal, Los Palmitos

REGIÓN ANDINA

ALERTA ROJA: INCENDIOS DE LA COBERTURA VEGETAL

Amenaza alta de ocurrencia de incendios de la cobertura vegetal en zonas de bosques, cultivos y pastos, localizados en los siguientes municipios y sectores aledaños:

DEPARTAMENTO	MUNICIPIOS
CAUCA	Bolívar, Cajibío, Caldono, Corinto, Florencia, Jambaló, La Sierra, Mercaderes, Miranda, Morales, Piendamó, Popayán, Rosas, Silvia, Sotará (Paispamba), Timbío, Toribío, Totoró
CUNDINAMARCA	Agua De Dios, Beltrán, Chaguani, Girardot, Guaduas, Guataquí, Jerusalén, La Vega, Nariño, Nilo, Nocaima, Pacho, Pandi, Pulí, Ricaurte, San Bernardo, San Francisco, San Juan De Rio Seco, Sasaima, Supatá, Tocaima, Vergara, Viani, Villeta
HUILA	Agrado, Aipe, Algeciras, Baraya, Campoalegre, Íquira, Neiva, Paicol, Palermo, Rivera, Santa María, Tello, Teruel, Tesalia, Villavieja, Yaguará
NARIÑO	Albán (San José), Ancyua, Arboleda (Berruecos), Belén, Buesaco, Chachagüí, Colón (Génova), Consacá, El Peñol, El Tablón, El Tambo, Guaitarilla, La Cruz, La Florida, La Unión, Linares, Samaniego, San Bernardo, San Lorenzo, San Pablo, San Pedro De Cartago (Cartago), Taminango.
TOLIMA	Anzoátegui, Armero (Guayabal), Ataco, Cajamarca, Carmen De Apicalá, Casabianca, Chaparral, Coello, Cunday, Espinal, Falan, Flandes, Guamo, Ibagué, Icononzo, Líbano, Melgar, Murillo, Natagaima, Ortega, Piedras, Planadas, Rioblanco, Rovira, Saldaña, San Luis, Santa Isabel, Suárez, Villahermosa
VALLE DEL CAUCA	Andalucía, Bolívar, Buenaventura, Buga, Cali, Calima (El Darién), Candelaria, Dagua, El Cerrito, Florida, Ginebra, La Cumbre, Palmira, Pradera, Restrepo, Riofrío, San Pedro, Tuluá, Yotoco

ALERTA NARANJA: INCENDIOS DE LA COBERTURA VEGETAL.

Amenaza moderada de ocurrencia de incendios de la cobertura vegetal en zonas de bosques, cultivos y pastos, localizados en los siguientes municipios y sectores aledaños:

DEPARTAMENTO	MUNICIPIOS
BOYACA	Buenavista, Ráquira, San Miguel De Sema, Tinjacá, Villa De Leiva
CAUCA	Páez
CUNDINAMARCA	Cucunubá, Fúquene, Simijaca, Susa
HUILA	Colombia, Gigante, Hobo, La Plata, Pital
NARIÑO	Cumbitara, La Llanada, Los Andes (Sotomayor), Nariño, Santa Cruz (Guachavés), Túquerres
TOLIMA	Alpujarra, Alvarado, Ambalema, Herveo, Roncesvalles, Venadillo
VALLE DEL CAUCA	Bugalagrande, Jamundí, Trujillo, Yumbo

Especial atención ameritan los Parques Nacionales Naturales El Cocuy, Iguaque, Los Nevados, Las Hermosas y Nevado del Huila.

ALERTA ROJA: DESLIZAMIENTOS DE TIERRA

Amenaza alta de probabilidad de ocurrencia de deslizamientos de tierra en áreas inestables y de ladera de los municipios de:

DEPARTAMENTO	MUNICIPIOS
ANTIOQUIA	Alejandro, Concepción, Guatapé, Santo Domingo, Yondó (Casabe).
BOYACA	Labranzagrande, Paya
CUNDINAMARCA	Guayabetal
NORTE DE SANTANDER	Chitagá y Toledo
SANTANDER	Suaíta

ALERTA NARANJA: DESLIZAMIENTOS DE TIERRA

Amenaza moderada de probabilidad de ocurrencia de deslizamientos de tierra en áreas inestables y de ladera de los municipios de:

DEPARTAMENTO	MUNICIPIOS
ANTIOQUIA	Cocorná, San Francisco, San Juan De Urabá, San Rafael
BOYACA	Chita, Chivor, Cubará, Macanal, Pisba, Santa María
CUNDINAMARCA	Ubalá
SANTANDER	Gámbita, Oiba

ALERTA AMARILLA: PROBABILIDAD DE CRECIENTES SÚBITAS EN LOS RÍOS TARAZA Y NECHÍ

Se mantiene alerta amarilla debido a que se prevén incrementos súbitos en los ríos Tarazá y Nechí, así como en quebradas afluentes a estos ríos, como producto de la reactivación de las lluvias de carácter moderado que se presentan sobre sectores de las cuencas aportantes. El IDEAM recomienda a las autoridades locales y a la población en general mantener atento seguimiento al comportamiento en los niveles de estos ríos, dado que se pronostica persistan las lluvias durante las próximas horas.

ALERTA AMARILLA: PROBABILIDAD DE CRECIENTES SÚBITAS EN LOS RÍOS DE MONTAÑA DEL DEPARTAMENTO DE ANTIOQUIA

Se mantiene la alerta amarilla debido a la reactivación de las lluvias de variada intensidad sobre el suroccidente del departamento de Antioquia, por esta razón, se recomienda a la población en general estar atentos frente a la eventualidad de crecientes súbitas que se puedan registrar en quebradas y ríos principales afluentes al río Cauca, en especial la quebrada La Liboriana y el río San Juan en el sector comprendido entre los municipios de Andes y Puerto Valdivia, en el departamento de Antioquia.

ALERTA AMARILLA: PROBABILIDAD DE CRECIENTES SÚBITAS EN RÍOS DEL MAGDALENA MEDIO

Se mantiene alerta amarilla por probabilidad de crecientes súbitas en los ríos del Magdalena medio, debido a la reactivación de las precipitaciones en Antioquia, Cundinamarca, Boyacá y Santander, especial atención para el río La Miel, Nare, Carare, Opón y sus principales afluentes. El IDEAM recomienda a las autoridades de Gestión del Riesgo, tanto, Locales como Regionales y a la población en general asentada en las márgenes de estos ríos, estar atentos al comportamiento de los niveles de modo que se realicen las acciones necesarias ante posibles afectaciones.

REGIÓN PACÍFICA

ALERTA ROJA: DESLIZAMIENTOS DE TIERRA

Amenaza alta de probabilidad de ocurrencia de deslizamientos de tierra en áreas inestables y de ladera de los municipios de:

DEPARTAMENTO	MUNICIPIOS
CAUCA	El Tambo, López y Timbiquí
CHOCO	Alto Baudó (Pie De Pato), Atrato (Yuto), Bagadó, Bajo Baudó (Pizarro), Cértegui, Condoto, El Cantón Del San Pablo (Managrú), Istmina, Lloró, Medio Baudó, Medio San Juan (Andagoya), Nóvita, Río Iró (Santa Rita), Río Quito (Paimadó), Tadó
NARIÑO	Barbacoas, Ricaurte

ALERTA NARANJA: DESLIZAMIENTOS DE TIERRA

Amenaza moderada de probabilidad de ocurrencia de deslizamientos de tierra en áreas inestables y de ladera de los municipios de:

DEPARTAMENTO	MUNICIPIOS
CHOCÓ	Nuquí, Quibdó, Unión Panamericana (Animas).
NARIÑO	Tumaco

REGIÓN ORINOQUIA

ALERTA ROJA: DESLIZAMIENTOS DE TIERRA

Amenaza alta de probabilidad de ocurrencia de deslizamientos de tierra en áreas inestables y de ladera de los municipios de:

DEPARTAMENTO	MUNICIPIOS
CASANARE	Nunchía, Pore, Támara, Yopal
META	Acacías, Cubarral, Villavicencio

ALERTA NARANJA: DESLIZAMIENTOS DE TIERRA

Amenaza moderada de ocurrencia de deslizamientos de tierra detonados por lluvias, localizados en los siguientes municipios y sectores aledaños

DEPARTAMENTO	MUNICIPIOS
CASANARE	Hato Corozal, Paz De Ariporo, Sácama
META	El Castillo

ALERTA ROJA: NIVELES ALTOS EN EL RÍO INÍRIDA

Persisten los niveles altos en el río Inírida a la altura del municipio de Puerto Inírida, con valores que superan la cota crítica de desbordamiento en esta parte de la cuenca. El IDEAM recomienda a pobladores ribereños en el sector de Puerto Inírida estar atentos al comportamiento del nivel del río.

ALERTA NARANJA: NIVELES ALTOS EN EL RÍO META

Nuevamente se incrementaron los niveles sobre el río Meta producto de las lluvias sobre los principales afluentes; por tanto, se eleva a este nivel de alerta naranja en el río Meta por niveles altos, no obstante, durante las últimas horas el nivel ha presentado una tendencia al descenso, particularmente en la estación Puente Lleras (municipio de Puerto López). El IDEAM recomienda a la ciudadanía en general asentada en las márgenes del río, estar atenta a las fluctuaciones y variaciones del nivel del río.

REGIÓN AMAZÓNICA

CONDICIONES NORMALES

MAR CARIBE

ALERTA AMARILLA: VIENTO Y OLEAJE

Persiste la alerta en el centro del mar Caribe Colombiano, por cuenta de la velocidad de los vientos los cuales oscilarán entre 20 y 30 nudos (37-55 km/h) con una altura del oleaje cercana a los 3.0 y 4.0 metros. Por lo tanto se mantiene la amenaza para la travesía en embarcaciones de poco calado; se sugiere a turistas, pescadores y usuarios consultar con las Capitanías de puerto antes de zarpar y estar atentos a las recomendaciones de las autoridades.

OCÉANO PACÍFICO

ALERTA AMARILLA: PLEAMAR

Hasta el próximo 20 de julio del presente año se espera una de las pleamares más significativas del mes en el litoral Pacífico nacional asociada con la marea astronómica, se recomienda a habitantes costeros estar atentos a la evolución del fenómeno.

ALERTA AMARILLA: TIEMPO LLUVIOSO

Se estiman condiciones de cielo entre parcial a mayormente cubierto con precipitaciones entre moderadas a fuertes en zonas del litoral así como en el norte y centro del océano Pacífico colombiano, en algunos casos con presencia de actividad eléctrica. Por esta razón se recomienda a los usuarios de pequeñas embarcaciones consultar con las Capitanías de puerto antes de zarpar

ALERTA ROJA. PARA TOMAR ACCIÓN Advierte a los sistemas de prevención y atención de desastres sobre la amenaza que puede ocasionar un fenómeno con efectos adversos sobre la población, el cual requiere la atención inmediata por parte de la población y de los cuerpos de atención y socorro. Se emite una alerta sólo cuando la identificación de un evento extraordinario indique la probabilidad de amenaza inminente y cuando la gravedad del fenómeno implique la movilización de personas y equipos, interrumpiendo el normal desarrollo de sus actividades cotidianas.

ALERTA NARANJA. PARA PREPARARSE Indica la presencia de un fenómeno. No implica amenaza inmediata y como tanto es catalogado como un mensaje para informarse y prepararse. El aviso implica vigilancia continua ya que las condiciones son propicias para el desarrollo de un fenómeno, sin que se requiera permanecer alerta.

ALERTA AMARILLA. PARA INFORMARSE Es un mensaje oficial por el cual se difunde información. Por lo regular se refiere a eventos observados, reportados o registrados y puede contener algunos elementos de pronóstico a manera de orientación. Por sus características preventivas y futuras difiere del aviso y de la alerta, y por lo general no está encaminado a alertar sino a informar.

CONDICIONES NORMALES Indica que no existe ninguna clase de alerta para la región o zona mencionada.

°C: grados Celsius; m: metros; mm: milímetros; msnm: metros sobre nivel del mar;

Km/h: kilómetros por hora

GOES: Geostationary Operational Environmental Satellites (Satélite Geoestacionario Operacional Ambiental).

GOES-13 es el designado GOES-Este, localizado en 75° W sobre el ecuador geográfico.

HLC: hora local colombiana

PNN: Parque Nacional Natural; SFF: Santuario de Fauna y Flora

Omar FRANCO TORRES, Director General
Christian EUSCÁTEGUI COLLAZOS, Jefe Oficina del Servicio de Pronósticos y Alertas

Profesionales de turno:
Leidy RODRIGUEZ, Henry ROMERO, Viviana CHIVATA, Araminta VEGA y Jeimmy MELO.

Internet: <http://www.ideam.gov.co>

Correos electrónicos: servicio@ideam.gov.co, alertas@ideam.gov.co

Calle 25 d # 96b - 70, piso 3. Bogotá, D.C.

Teléfono: 3075625 ext. 1334-1336.

Síganos en: Twitter: @IDEAM Colombia; Facebook: www.facebook.com/ideam.instituto
YouTube: Canal de Instituto IDEAM / <http://www.youtube.com/user/InstitutoIDEAM>