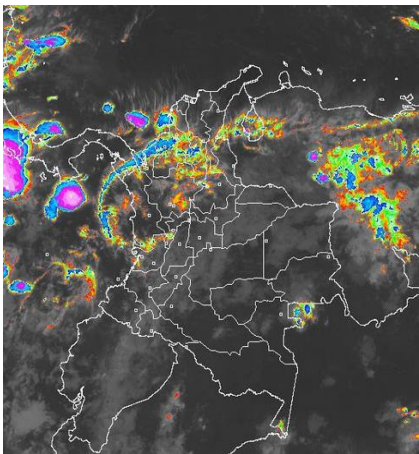


## CONDICIONES HIDROMETEOROLÓGICAS ACTUALES

Gran parte del territorio nacional se han registrado condiciones secas excepto en el sur y occidente de la región Caribe, norte de la Andina, y centro y norte del Pacífico colombiano, donde se han registrado lluvias de variada intensidad acompañadas, en algunos casos, de tormentas eléctricas. De acuerdo a los pronósticos, se mantiene condiciones secas en gran parte de la Amazonia y condiciones lluviosas en norte y occidente del país.

### IMÁGEN SATELITAL

Imagen IDEAM \* 16 de julio de 2015 \* Hora 07:45 a. m. HLC.



### PRONÓSTICO CONDICIONES METEOROLÓGICAS ESPECIALES

ÁREA DEL VOLCÁN CERRO MACHÍN			
Cielo entre parcialmente nublado y nublado con precipitaciones a diferentes horas. EL SERVICIO GEOLOGICO COLOMBIANO lo reporta en nivel <b>AMARILLO (III)</b> ; <b>CAMBIO EN EL COMPORTAMIENTO DE LA ACTIVIDAD VOLCÁNICA</b> . 4.80 -75.62			
ELEVACIÓN (pies)	DIRECCIÓN	VELOCIDAD	
		NUDOS	Km/h
10,000	SURESTE	5	9
18,000	SURESTE	10 - 15	18 - 28
24,000	SURESTE	10 - 15	18 - 28
30,000	VARIABLE	5	9
ÁREA DEL VOLCÁN NEVADO DEL HUILA			
En el área prevalecerán las condiciones nubosas con lluvias ligeras e intermitentes. EL SERVICIO GEOLOGICO COLOMBIANO lo reporta en nivel <b>AMARILLO (III)</b> ; <b>CAMBIO EN EL COMPORTAMIENTO DE LA ACTIVIDAD VOLCÁNICA</b> . 2.92 -76.05			
ELEVACIÓN (pies)	DIRECCIÓN	VELOCIDAD	
		NUDOS	Km/h
10,000	SURESTE	5	9
18,000	ESTE	15 - 20	28 - 36
24,000	NORESTE	15 - 20	28 - 36
30,000	ESTE	5 - 10	9 - 18
ÁREA DEL VOLCÁN GALERAS			
Cielo parcialmente nublado con tiempo seco en el día, durante la noche se advierten precipitaciones dispersas. EL SERVICIO GEOLOGICO COLOMBIANO lo reporta en nivel <b>AMARILLO (III)</b> ; <b>CAMBIO EN EL COMPORTAMIENTO DE LA ACTIVIDAD VOLCÁNICA</b> . 1.55 -77.37			
ELEVACIÓN (pies)	DIRECCIÓN	VELOCIDAD	
		NUDOS	Km/h
10,000	SURESTE	5 - 10	9 - 18
18,000	ESTE	15 - 20	28 - 36
24,000	ESTE	15 - 20	28 - 36
30,000	SURESTE	10 - 15	18 - 28
ÁREA DEL VOLCÁN NEVADO DEL RUIZ			
Nubosidad variable con lluvias ligeras a diferentes horas. EL SERVICIO GEOLOGICO COLOMBIANO lo reporta en nivel <b>AMARILLO (III)</b> ; <b>CAMBIO EN EL COMPORTAMIENTO DE LA ACTIVIDAD VOLCÁNICA</b> . 4.89 -75.32			
ELEVACIÓN (pies)	DIRECCIÓN	VELOCIDAD	
		NUDOS	Km/h
10,000	SURESTE	5 - 10	9 - 18
18,000	SURESTE	10 - 15	18 - 28
24,000	SURESTE	10 - 15	18 - 28
30,000	VARIABLE	5	9
ÁREA DEL COMPLEJO VOLCÁNICO CHILES-CERRO NEGRO DE MAYASQUER			
Se pronostican condiciones nubosas con precipitaciones ligeras e intermitentes. EL SERVICIO GEOLOGICO COLOMBIANO lo reporta en nivel <b>AMARILLO (III)</b> ; <b>CAMBIO EN EL COMPORTAMIENTO DE LA ACTIVIDAD VOLCÁNICA</b> . 0.81 -77.93 // 0.76 -77.95			
ELEVACIÓN (pies)	DIRECCIÓN	VELOCIDAD	
		NUDOS	Km/h
10,000	SURESTE	5	9
18,000	ESTE	20 - 25	36 - 46
24,000	ESTE	15 - 20	28 - 36
30,000	SURESTE	10 - 15	18 - 28

### LO MÁS DESTACADO

**ALERTA ROJA. PARA TOMAR ACCIÓN** **ALERTA NARANJA. PARA PREPARARSE** **ALERTA AMARILLA. PARA INFORMARSE**

<b>LLUVIAS</b>	Las precipitaciones más importantes se presentaron sobre los departamentos de Antioquia, Santander, Casanare y Cauca. El mayor volumen fue registrado en el municipio de <b>Támara (Casanare) con 104.0mm</b> y <b>Puerto Berrio (Antioquia) con 100.0mm</b>
<b>ALERTA ROJA</b>	<ul style="list-style-type: none"> <li>Por niveles altos en los ríos Inrída.</li> <li>Por alta probabilidad de incendios de la cobertura vegetal en sectores de las regiones Caribe y Andina.</li> <li>Por probabilidad alta de deslizamientos de tierra en sectores inestables o de alta pendiente localizados en la región Pacífica.</li> </ul>
<b>ALERTA NARANJA</b>	<ul style="list-style-type: none"> <li>Por niveles altos en el río Meta.</li> <li>Por probabilidad moderada de deslizamientos de tierra en sectores inestables o de alta pendiente localizados en las regiones Andina, Pacífica, Orinoquía y Caribe.</li> <li>Por probabilidad moderada de incendios de la cobertura vegetal en sectores de la región Andina y Caribe.</li> </ul>

Consulte todos los días el pronóstico del tiempo y las alertas hidrometeorológicas vigentes del IDEAM, en un formato de calidad. Alrededor de las 7:30 a. m. está a disposición del público en [www.ideam.gov.co](http://www.ideam.gov.co). Se puede ver también en dispositivos móviles. [AQUÍ](#)

### PRECIPITACIONES

A continuación se relacionan los municipios donde en las últimas 24 horas se registraron precipitaciones iguales o superiores a **30.0 mm**.

DEPARTAMENTO	MUNICIPIO
<b>ANTIOQUIA</b>	Puerto Berrio (100.0), Alejandría (68.6), El Carmen De Viboral (68.0), Santo Domingo (67.0), Támesis (50.4), Barbosa (49.0), Gómez Plata (47.0), Peñol (44.6), Bello (43.0), Medellín (42.0), La Unión (41.2), Medellín (40.0), Pueblorrico (39.0), San Roque (37.0), Andes (35.0), Concepción (33.0), Medellín (32.0), Anzá (31.0), Girardota (30.0), Jericó (30.0).
<b>ARAUCA</b>	Tame (31.9).
<b>CALDAS</b>	Riosucio (37.0).
<b>CASANARE</b>	Támara (104.0), Paz De Ariporo (84.5), Yopal (72.0).
<b>CAUCA</b>	Santa Rosa (51.5), Guapi (45.5), López (44.0), Timbiquí (32.0).
<b>CORDOBA</b>	Planeta Rica (42.0).
<b>HUILA</b>	Acevedo (41.0).
<b>NARIÑO</b>	Puerres (31.5), Barbacoas (30.6).
<b>NORTE DE SANTANDER</b>	Toledo (30.0).
<b>PUTUMAYO</b>	Puerto Leguizamo (38.2).
<b>SANTANDER</b>	Suaita (77.5), Guadalupe (47.0), Vélez (46.3), Contratación (45.8), Puerto Parra (44.0), Chima (37.0).

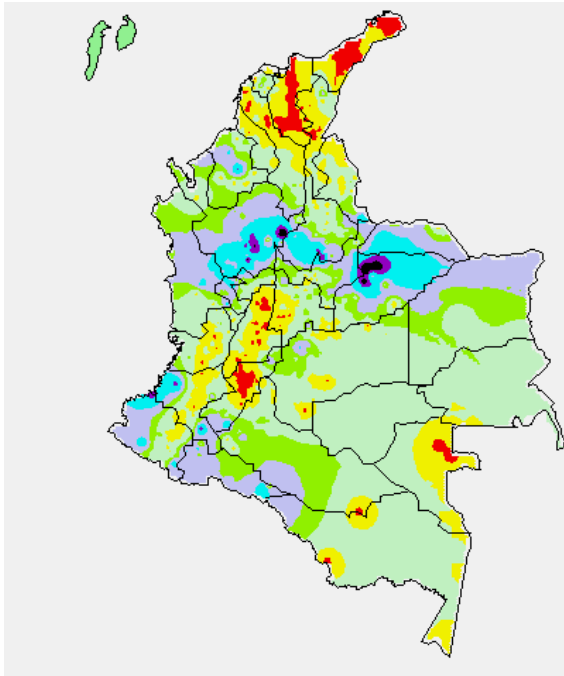
### TEMPERATURAS MÁXIMAS

A continuación se relacionan los municipios donde en las últimas 24 horas se registraron temperaturas iguales o superiores a **35.0°C**.

DEPARTAMENTO	MUNICIPIO
<b>ATLANTICO</b>	Repelón (35.2).
<b>BOLIVAR</b>	El Carmen De Bolívar (35.4).
<b>CESAR</b>	Valledupar (37.2), Valledupar (37.2).
<b>CUNDINAMARCA</b>	Jerusalén (38.2), Puerto Salgar (37.6).
<b>HUILA</b>	Villavieja (36.4), Neiva (36.0).
<b>LA GUAJIRA</b>	Manauare (38.6), Riohacha (37.4), Urumita (36.0), Hatonuevo (36.0).
<b>TOLIMA</b>	Natagaima (40.8), Ambalema (38.2), Armero (36.2).

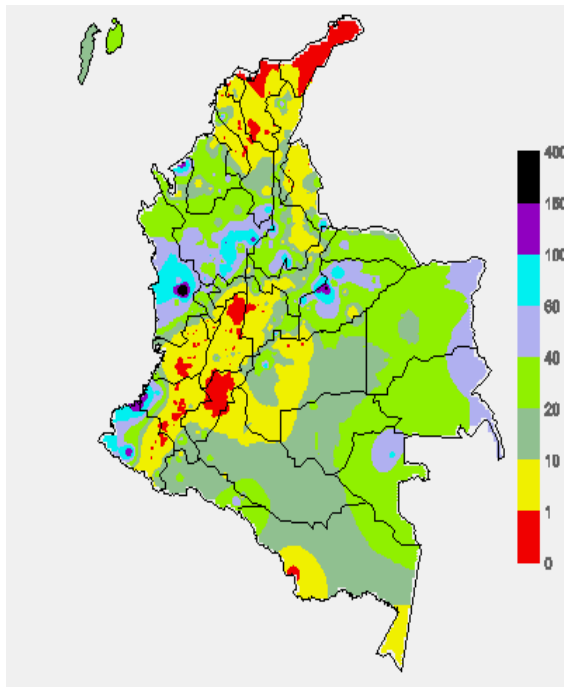
### MAPA DE PRECIPITACIÓN DIARIA

Desde las 7:00 a.m. del día miércoles 15 de julio hasta las 7:00 a.m. del día jueves 16 de julio de 2015



### MAPA DE PRECIPITACIÓN ACUMULADA DE LOS ÚLTIMOS 3 DÍAS

Desde las 7:00 a.m. del día lunes 13 hasta las 7:00 a.m. del día jueves 16 de julio de 2015.



### ESTADO DE LOS EMBALSES

A continuación se relacionan los volúmenes útiles diarios (expresados en porcentaje) de acuerdo con información consultada en la siguiente dirección electrónica de XM: <http://ido.xm.com.co/ido/SitePages/hidrologia.aspx?q=reservas>

ZONA	EMBALSE	VOLUMEN ÚTIL DIARIO (%)
ANTIOQUIA	AMANI	31.47
	MIRAFLORES	46.42
	PEÑOL	57.23
	PLAYAS	45.86
	PORCE II	49.01
	PORCE III	45.56
	PUNCHINÁ	14.53
	RIOGRADE2	50.34
	SAN LORENZO	60.19
	TRONERAS	40.40
CARIBE	URRÁ I	41.54
CENTRO	AGREGADO BOGOTÁ	55.36
	NEUSA	66.73
	SISGA	82.32
	TOMINÉ	49.59
	BETANIA	77.99
	MUÑA	74.85
	PRADO	39.35
	TOPOCORO	25.29
	CHUZA	84.97
	ESMERALDA	83.87
VALLE DEL CAUCA	GUAVIO	89.73
	ALTO ANCHICAYÁ	2.87
	CALIMA 1	50.67
	SALVAJINA	38.10

### PRONÓSTICO METEOROLÓGICO

(Jueves 16 y viernes 17 de julio de 2015)

REGIÓN	PRONÓSTICO
SABANA DE BOGOTÁ	<p><b>JUEVES:</b> En la mayor parte del área predominará el tiempo seco pero nuboso, salvo en algunos sectores del oriente, norte y sur donde se prevén lloviznas a diferentes horas. La temperatura máxima del aire se acercará a 19°C.</p> <p><b>VIERNES:</b> Nubosidad variable con condiciones secas, excepto en zonas del oriente de la ciudad y de la sabana donde se estiman precipitaciones ligeras e intermitentes. La temperatura del aire oscilará entre 10°C y 19°C.</p>
ANDINA	<p><b>JUEVES:</b> En la región se espera abundante nubosidad durante la jornada con lluvias ligeras y dispersas en la mañana en el nororiente y noroccidente antioqueño, Santander, Quindío, Valle del Cauca, Tolima, Huila, Cundinamarca y oriente de Boyacá. Después de mediodía y durante la noche se esperan precipitaciones entre ligeras y moderadas en amplios sectores de Antioquia, Santander, Norte de Santander, Boyacá, Cundinamarca, Risaralda, Caldas, Quindío, Valle del Cauca, Cauca y Nariño con probabilidad en algunos casos de actividad eléctrica.</p> <p><b>VIERNES:</b> Cielo entre parcialmente cubierto y cubierto con precipitaciones de variada intensidad temprano en la mañana, a mediados de la tarde y durante la noche en varias zonas de Antioquia, Santander, Norte de Santander, Risaralda, Caldas, nororiente de Cundinamarca, Boyacá y Valle del Cauca. En áreas del occidente de Tolima, sur de Huila, Cauca y Nariño se pronostican lloviznas dispersas en la madrugada y durante la noche.</p>
CARIBE	<p><b>JUEVES:</b> En horas de la mañana se esperan condiciones nubosas con precipitaciones ligeras en varios sectores del Urabá, Córdoba, Sucre, Bolívar y en el sur de Cesar y Magdalena, en el resto de la región persistirá el tiempo seco. En la tarde y noche se prevén lluvias, acompañadas en algunos casos de descargas eléctricas en áreas del occidente y sur de la región, salvo en la Península de la Guajira donde predominará el tiempo seco.</p> <p><b>VIERNES:</b> Cielo entre parcialmente nublado y nublado con precipitaciones en diferentes zonas de la región, las lluvias de mayor intensidad acompañadas de actividad eléctrica se estiman en horas de la tarde y noche en amplios sectores del Urabá, Córdoba, sur de Sucre, Bolívar, Atlántico y La Guajira y norte de Magdalena y Cesar.</p>
ARCHIPIÉLAGO DE SAN ANDRÉS, PROVIDENCIA Y SANTA CATALINA	<p><b>JUEVES:</b> Nubosidad variable con lluvias ocasionales, especialmente en la mañana, al final de la tarde y durante algunas horas de la noche.</p> <p><b>VIERNES:</b> Durante la jornada se prevén nubes densas con precipitaciones de variada intensidad a diferentes horas, inclusive no se descarta la probabilidad de actividad eléctrica.</p>
MAR CARIBE	<p><b>JUEVES:</b> En la mayor parte del Caribe nacional se esperan condiciones secas, excepto en algunos sectores del occidente, enfrente del litoral de Bolívar, Sucre, Córdoba y Urabá y en el área de San Andrés y Providencia donde se esperan precipitaciones de variada intensidad a diferentes horas. No se descartan tormentas eléctricas.</p> <p><b>VIERNES:</b> Se prevé condiciones de cielo parcialmente nublado con predominio de tiempo seco, salvo en la zona marítima occidental, tanto en cercanías a las costas como en alta mar, donde se estiman precipitaciones de intensidad moderada a fuerte, acompañadas en algunos casos de actividad eléctrica.</p>

CONTINUACIÓN DEL PRONÓSTICO METEOROLÓGICO.

REGIÓN	PRONÓSTICO
PACÍFICA	<b>JUEVES:</b> En la región se prevén nubes densas con lluvias a diferentes horas en varios sectores de Chocó, Valle del Cauca y Nariño, inclusive no se descartan tormentas eléctricas. En áreas de Cauca se estiman precipitaciones dispersas a mediados de la tarde y durante la noche, luego de una mañana seca. <b>VIERNES:</b> A lo largo de la región se pronostican condiciones nubosas con precipitaciones temprano en la mañana, al atardecer y durante la noche en áreas de Chocó y Valle del Cauca. En Cauca y Nariño se pronostican lluvias dispersas al finalizar la mañana y durante algunas horas de la tarde y noche.
INSULAR PACÍFICO	<b>JUEVES:</b> En Malpelo se espera cielo mayormente nublado con precipitaciones a diferentes horas. En Gorgona se prevén lluvias después del mediodía y durante la noche, luego de una mañana seca. No se descartan tormentas eléctricas. <b>VIERNES:</b> Malpelo y Gorgona mantendrán abundante nubosidad durante la jornada con lluvias temprano en la mañana, al finalizar la tarde y durante la noche. No se descarta actividad eléctrica.
OCEANO PACÍFICO	<b>JUEVES:</b> En el área prevalecerán las condiciones nubosas con lluvias de variada intensidad, particularmente en sectores localizados en frente del litoral chocono y nariñense donde se advierten las precipitaciones más fuertes acompañadas inclusive de descargas eléctricas. <b>VIERNES:</b> Se prevé cielo entre parcialmente nublado y nublado con precipitaciones en horas de la madrugada, a mediados de la tarde y durante algunas horas de la noche, especialmente en áreas localizadas enfrente de la costa chocona y vallecaucana
ORINOQUIA	<b>JUEVES:</b> En la mayor parte de la región se estiman condiciones secas, salvo en áreas localizadas en el occidente de Arauca, Casanare y Meta donde se advierten precipitaciones ligeras y dispersas. En Vichada se pronostican lluvias después del mediodía y durante la noche acompañadas en algunos casos de descargas eléctricas. <b>VIERNES:</b> Cielo entre parcialmente cubierto y cubierto con predominio de tiempo seco, salvo en Vichada, occidente de Arauca y en algunos sectores del Meta, donde se estiman lluvias de intensidad ligera a moderada en horas de la tarde y noche.
AMAZÓNICA	<b>JUEVES:</b> En gran parte de la región prevalecerá el tiempo seco, excepto en áreas del occidente de Caquetá y Putumayo donde se pronostican lluvias ligeras e intermitentes; y en el oriente de Guainía, Vaupés y Amazonas donde se esperan precipitaciones acompañadas inclusive de actividad eléctrica. <b>VIERNES:</b> Tiempo seco con nubosidad variable, salvo en sectores de Guainía, Amazonas y Vaupés donde se estiman precipitaciones de variada intensidad en la madrugada, a mediados de la tarde y durante la noche. En el occidente de Caquetá y Putumayo se prevén lluvias ligeras a diferentes horas.

**ALERTAS VIGENTES Y PRODUCTOS ADICIONALES**

Para mayor información sobre el pronóstico del estado del tiempo, informes técnicos diarios, comunicados especiales, mapas diarios de temperaturas máximas y mínimas e información diaria de precipitación se sugiere consultar los siguientes enlaces:

- [MAPA DIARIO DE TEMPERATURA MÁXIMA.](#)
- [MAPA DIARIO DE TEMPERATURA MÍNIMA.](#)
- [INFORMACIÓN DIARIA DE PRECIPITACIÓN Y TEMPERATURA DE LOS PRINCIPALES AEROPUERTOS DEL PAÍS.](#)
- [MOSAICO MAPAS DE PRECIPITACIÓN DIARIA EN MILÍMETROS.](#)

**REGIÓN CARIBE**

**ALERTA ROJA: INCENDIOS DE LA COBERTURA VEGETAL**

Amenaza alta de ocurrencia de incendios de la cobertura vegetal en zonas de bosques, cultivos y pastos, localizados en los siguientes municipios y sectores aledaños:

DEPARTAMENTO	MUNICIPIOS
ATLANTICO	Luruaco, Pijó, Puerto Colombia, Repelón y Tubará
LA GUAJIRA	Albania, Maicao, Manaure, Riohacha, San Juan del Cesar, Uribia

*Especial atención ameritan los Parques Nacionales Naturales Macuira, Ciénaga Grande de Santa Marta.*

**ALERTA NARANJA: INCENDIOS DE LA COBERTURA VEGETAL.**

Amenaza moderada de ocurrencia de incendios de la cobertura vegetal en zonas de bosques, cultivos y pastos, localizados en los siguientes municipios y sectores aledaños:

DEPARTAMENTO	MUNICIPIOS
ATLANTICO	Barranquilla
MAGDALENA	El Retén, Santa Marta.
LA GUAJIRA	Barrancas, Hato Nuevo.
BOLÍVAR	Magangué, Mompós, Santa Catalina, Santa Rosa, Turbaco, Villanueva, Zambrano, San Estanislao

**ALERTA NARANJA: DESLIZAMIENTOS DE TIERRA**

Amenaza moderada por deslizamientos de tierra detonados por lluvias, localizados en el siguientes municipios:

DEPARTAMENTO	MUNICIPIOS
ATLANTICO	Arboletes, Necolí y San Juan de Urabá

**REGIÓN ANDINA**

**ALERTA ROJA: INCENDIOS DE LA COBERTURA VEGETAL**

Amenaza alta de ocurrencia de incendios de la cobertura vegetal en zonas de bosques, cultivos y pastos, localizados en los siguientes municipios y sectores aledaños:

DEPARTAMENTO	MUNICIPIOS
BOYACA	Buenavista, Ráquira, San Miguel De Sema, Tinjacá, Villa De Leiva.
CUNDINAMARCA	Agua De Dios, Albán, Anapoima, Apulo, Beltrán, Bituima, Chaguani, Cucunubá, Fúquene, Girardot, Guachetá, Guaduas, Guataquí, Guayabal De Síquima, Jerusalén, La Vega, Lenguaque, Nariño, Nilo, Nocaima, Pacho, Pandi, Pulí, Ricaurte, San Bernardo, San Francisco, San Juan De Rio Seco, Sasaima, Simijaca, Subachoque, Supatá, Susa, Tocaima, Venecia, Vergara, Viani, Villeta.
HUILA	Agrado, Aipe, Baraya, Campoalegre, Neiva, Palermo, Rivera, Santa María, Tello, Teruel, Villavieja, Yaguará
TOLIMA	Armero (Guayabal), Ataco, Cajamarca, Carmen De Apicalá, Chaparral, Coello, Cunday, Espinal, Falan, Flandes, Guamo, Honda, Ibagué, Icononzo, Líbano, Melgar, Natagaima, Ortega, Piedras, Planadas, Rioblanco, Roncesvalles, Rovira, Saldaña, San Luis, Suárez, Villarrica.
VALLE DEL CAUCA	Andalucía, Bolívar, Buga, Bugalagrande, Cali, Calima (El Darién), Florida, Ginebra, Palmira, Pradera, Restrepo, Ríofrío, San Pedro, Trujillo, Tuluá, Vijes, Yotoco, Yumbo.

**ALERTA NARANJA: INCENDIOS DE LA COBERTURA VEGETAL.**

Amenaza moderada de ocurrencia de incendios de la cobertura vegetal en zonas de bosques, cultivos y pastos, localizados en los siguientes municipios y sectores aledaños:

DEPARTAMENTO	MUNICIPIOS
BOYACA	Boavita, Covarachía, El Cocuy, El Espino, Guacamayas, Guicán, Jericó, La Uvita, Maripi, Panqueba, Sáchica, San Mateo, San Pablo De Borbur, Sativanorte, Soatá, Socha, Susacón, Sutamarichán
CAUCA	Bolívar, Cajibío, Caldono, Corinto, Florencia, Jambaló, La Sierra, La Vega, Mercaderes, Miranda, Morales, Patía (El Bordo), Piendamó, Popayán, Puracé (Coconuco), Rosas, Silvia, Sotaró (Paispamba) Timbío, Toribío, Totoró.
CUNDINAMARCA	Arbeláez, Funza, Madrid, Quipile, Zipaquirá.
HUILA	Algeciras, Iquira, Paicol, Tesalia
NARIÑO	Albán (San José), Ancuya, Arboleda (Berruecos), Belén, Buesaco, Chachagüí, Colón (Génova), Consacá, Cumbitara, El Peñol, El Rosario, El Tablón, El Tambo, Guaitarilla, La Cruz, La Florida, La Unión, Linares, Los Andes (Sotomayor), Policarpa, Samaniego, San Bernardo, San Lorenzo, San Pablo, San Pedro de Cartago (Cartago), Taminango.
NORTE DE SANTANDER	Ábrego, Bochalema, Cáchira, Chinácota, Ocaña, Teorama, Villa Caro, La Playa, Salazar.
SANTANDER	Capitanejo, Cerrito, San Miguel, Matanza, San Andrés.
TOLIMA	Anzoátegui, Casabianca, Herveo, Murillo, Santa Isabel, Villahermosa.
VALLE DEL CAUCA	Buenaventura, Candelaria, Dagua, El Cerrito, La Cumbre.

*Especial atención ameritan los Parques Nacionales Naturales El Cocuy, Iguaque, Los Nevados, Las Hermosas y Nevado del Huila.*

**ALERTA NARANJA: DESLIZAMIENTOS DE TIERRA**

Amenaza moderada de probabilidad de ocurrencia de deslizamientos de tierra en áreas inestables y de ladera de los municipios de:

DEPARTAMENTO	MUNICIPIOS
ANTIOQUIA	Alejandro, Carmen de Voboral, Cocorná, Concepción, San Francisco, San Luis y Zaragoza
BOYACA	Chita, Labranzagrande, Páez, Paya y Pisba
NORTE DE SANTANDER	Tibú.
SANTANDER	Oiba y Suaita

**ALERTA AMARILLA: PROBABILIDAD DE CRECIENTES SÚBITAS EN LOS RÍOS TARAZA Y NECHÍ**

Se mantiene alerta amarilla debido a que se prevén incrementos súbitos en los ríos Tarazá y Nechí, así como en quebradas afluentes a estos ríos, como producto de las lluvias de carácter moderado a fuerte que se presentaron sobre sectores de las cuencas aportantes. El IDEAM recomienda a las autoridades locales y a la población en general mantener atento seguimiento al comportamiento en los niveles de estos ríos, dado que se pronostica persistan las lluvias durante las próximas horas.

## OCEANO PACIFICO

### ALERTA AMARILLA POR PLEAMAR

Hasta el 20 de julio del presente año se espera una de las pleamares más significativas del mes en el litoral Pacífico nacional asociada con la marea astronómica, se recomienda a habitantes costeros estar atentos a la evolución del fenómeno.

**ALERTA ROJA. PARA TOMAR ACCIÓN** Advierte a los sistemas de prevención y atención de desastres sobre la amenaza que puede ocasionar un fenómeno con efectos adversos sobre la población, el cual requiere la atención inmediata por parte de la población y de los cuerpos de atención y socorro. Se emite una alerta sólo cuando la identificación de un evento extraordinario indique la probabilidad de amenaza inminente y cuando la gravedad del fenómeno implique la movilización de personas y equipos, interrumpiendo el normal desarrollo de sus actividades cotidianas.

**ALERTA NARANJA. PARA PREPARARSE** Indica la presencia de un fenómeno. No implica amenaza inmediata y como tanto es catalogado como un mensaje para informarse y prepararse. El aviso implica vigilancia continua ya que las condiciones son propicias para el desarrollo de un fenómeno, sin que se requiera permanecer alerta.

**ALERTA AMARILLA. PARA INFORMARSE** Es un mensaje oficial por el cual se difunde información. Por lo regular se refiere a eventos observados, reportados o registrados y puede contener algunos elementos de pronóstico a manera de orientación. Por sus características pretéritas y futuras difiere del aviso y de la alerta, y por lo general no está encaminado a alertar sino a informar.

**CONDICIONES NORMALES** Indica que no existe ninguna clase de alerta para la región o zona mencionada.

°C: grados Celsius; m: metros; mm: milímetros; msnm: metros sobre nivel del mar;

Km/h: kilómetros por hora

GOES: Geostationary Operational Environmental Satellites (Satélite Geoestacionario Operacional Ambiental).

GOES-13 es el designado GOES-Este, localizado en 75° W sobre el ecuador geográfico.

HLC: hora local colombiana

PNN: Parque Nacional Natural; SFF: Santuario de Fauna y Flora

Omar FRANCO TORRES, Director General  
Christian EUSCÁTEGUI COLLAZOS, Jefe Oficina del Servicio de Pronósticos y Alertas  
\*\*\*\*\*

Profesionales de turno:

Daniel USECHE, Julie C. TOBÓN, Fredy GARRIDO, Sonia C. BERMÚDEZ, Viviana CHIVATÁ, María I. CUBILLOS y Mirovan SVERKO .

Internet: <http://www.ideam.gov.co>

Correos electrónicos: [servicio@ideam.gov.co](mailto:servicio@ideam.gov.co), [alertas@ideam.gov.co](mailto:alertas@ideam.gov.co)

Calle 25 d # 96b - 70, piso 3. Bogotá, D.C.

Teléfono: 3075625 ext. 1334-1336.

Síganos en: Twitter: @IDEAM Colombia; Facebook: [www.facebook.com/ideam.instituto](http://www.facebook.com/ideam.instituto)  
YouTube: Canal de Instituto IDEAM / <http://www.youtube.com/user/InstitutoIDEAM>

### ALERTA AMARILLA: PROBABILIDAD DE CRECIENTES SÚBITAS EN LOS RÍOS DE MONTAÑA DEL DEPARTAMENTO DE ANTIOQUIA

Se mantiene la alerta amarilla debido a las lluvias de variada intensidad que se presentaron en el suroccidente del departamento de Antioquia, por esta razón, se recomienda a la población en general estar atentos frente a la eventualidad de crecientes súbitas que se puedan registrar en quebradas y ríos principales afluentes al río Cauca, en especial la quebrada La Laboriana y el río San Juan en el sector comprendido entre los municipios de Andes y Puerto Valdivia, en el departamento de Antioquia.

## REGIÓN PACÍFICA

### ALERTA ROJA: DESLIZAMIENTOS DE TIERRA

Amenaza alta de probabilidad de ocurrencia de deslizamientos de tierra en áreas inestables y de ladera de los municipios de:

DEPARTAMENTO	MUNICIPIOS
CHOCO	Atrato (Yuto), Bagadó, Cértegui y Lloró

### ALERTA NARANJA: DESLIZAMIENTOS DE TIERRA

Amenaza moderada de probabilidad de ocurrencia de deslizamientos de tierra en áreas inestables y de ladera de los municipios de:

DEPARTAMENTO	MUNICIPIOS
NARIÑO	El Charco, La Tola
CAUCA	El Tambo, Guapi, López y Timbiquí
CHOCÓ	Alto Baudó (Pie de Pato), Bajo Baudó (Pizarro), Condoto, El Carmen, El Cantón del San Pablo (Managrú-), Istmina, Medio Baudó (Boca De Pepú), Medio San Juan (Andagoya), Nóvita, Nuquí, Quibdó, Río Iró (Santa Rita), Río Quito (Paimadó), Tadó, Unión Panamericana (Animas).

### ALERTA AMARILLA NIVELES ALTOS EN EL RIO ATRATO

Se mantiene la alerta amarilla debido que los valores de nivel del río Atrato en Quibdó se mantienen altos, sin embargo, durante las últimas horas ha presentado leve tendencia de descenso. Se recomienda a los pobladores de las zonas ribereñas permanecer atentos a las variaciones de nivel en el río Atrato.

## REGIÓN ORINOQUIA

### ALERTA NARANJA: DESLIZAMIENTOS DE TIERRA

Amenaza moderada de ocurrencia de deslizamientos de tierra detonados por lluvias, localizados en los siguientes municipios y sectores aledaños

DEPARTAMENTO	MUNICIPIOS
CASANARE	Chámeza, Hato Corozal, Nunchia, Paz De Ariporo, Pore, Sácama, Támara y Yopal
META	Cubarral, Lejanías y El Castillo.

### ALERTA ROJA: NIVELES ALTOS EN EL RÍO INÍRIDA

Persisten los niveles altos en el río Inírida a la altura del municipio de Puerto Inírida, con valores que superan la cota crítica de desbordamiento en esta parte de la cuenca. El IDEAM recomienda a pobladores ribereños en el sector de Puerto Inírida estar atentos al comportamiento del nivel del río.

### ALERTA NARANJA NIVELES ALTOS EN EL RÍO META

Se mantiene la alerta naranja por un nuevo incremento en el nivel del río Meta en las últimas horas, particularmente en la estación Puente Lleras (municipio de Puerto López) y se prevé que este comportamiento continúe en las próximas horas debido a los incrementos súbitos en sus principales afluentes entre ellos el río Humea. El IDEAM recomienda a los pobladores de las zonas ribereñas permanecer atentos a las variaciones de nivel en el río.

## REGIÓN AMAZÓNICA

### CONDICIONES NORMALES

#### MAR CARIBE

### ALERTA AMARILLA POR VIENTO Y OLEAJE

A pesar de que la velocidad de los vientos y la altura del oleaje vienen en descenso, persiste la alerta para el centro del mar Caribe Colombiano, aguas adentro, ya que en este sector continúan vientos entre 20 – 30 nudos (37-55 km/h) y altura del oleaje entre 3.0 – 4.0 metros, por lo tanto se mantendrá la amenaza para la travesía en embarcaciones de poco calado, por tal motivo se sugiere a turistas, pescadores y usuarios consultar con las Capitanías de puerto antes de zarpar y estar atentos a las recomendaciones de las autoridades.