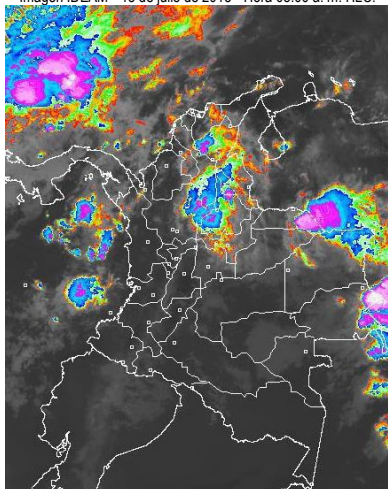


## CONDICIONES HIDROMETEOROLÓGICAS ACTUALES

Durante las últimas horas las lluvias más intensas, incluso con presencia de actividad eléctrica se han concentrado en sectores de los departamentos de Santander, Oriente de Antioquia, oriente de Arauca, norte de Vichada y sur de Bolívar, al igual que en sectores del archipiélago de San Andrés y Providencia. Lluvias de menor intensidad en los departamentos de Cesar y Boyacá. Durante la jornada se estima que se mantengan las lluvias en la zona occidental del mar Caribe nacional y el archipiélago de San Andrés y Providencia, Estibaciones de la sierra Nevada de Santa Marta, sur de La Guajira, Norte de Cesar, Córdoba, amplios sectores del Pacífico nacional, en la región Andina en sectores del Magdalena medio y el altiplano Cundiboyacense. Al oriente del país, las lluvias más intensas se prevén hacia sectores de Vichada, Guainía y Arauca.

### IMÁGEN SATELITAL

Imagen IDEAM \* 13 de julio de 2015 \* Hora 08:00 a. m. HLC.



### PRONÓSTICO CONDICIONES METEOROLÓGICAS ESPECIALES

ÁREA DEL VOLCÁN CERRO MACHÍN			
Condiciones de cielo parcialmente nublado y predominio de condiciones secas. El SERVICIO GEOLOGICO COLOMBIANO lo reporta en nivel <b>AMARILLO (III)</b> ; <b>CAMBIO EN EL COMPORTAMIENTO DE LA ACTIVIDAD VOLCÁNICA</b> . 4.80 -75.62			
ELEVACIÓN (pies)	DIRECCIÓN	VELOCIDAD	
		NUDOS	Km/h
10,000	OESTE	5	9
18,000	OESTE	10 - 15	18 - 28
24,000	SURESTE	10 - 15	18 - 28
30,000	SURESTE	20 - 25	36 - 46
ÁREA DEL VOLCÁN NEVADO DEL HUILA			
Cielo entre parcialmente nublado y nublado con lluvias ligeras al finalizar la jornada. El SERVICIO GEOLOGICO COLOMBIANO lo reporta en nivel <b>AMARILLO (III)</b> ; <b>CAMBIO EN EL COMPORTAMIENTO DE LA ACTIVIDAD VOLCÁNICA</b> . 2.92 -76.05			
ELEVACIÓN (pies)	DIRECCIÓN	VELOCIDAD	
		NUDOS	Km/h
10,000	SURESTE	5 - 10	9 - 18
18,000	ESTE	20 - 25	36 - 46
24,000	SURESTE	15 - 20	28 - 36
30,000	SURESTE	20 - 25	36 - 46
ÁREA DEL VOLCÁN GALERAS			
Nubosidad variable con precipitaciones ligeras e intermitentes horas de la noche. El SERVICIO GEOLOGICO COLOMBIANO lo reporta en nivel <b>AMARILLO (III)</b> ; <b>CAMBIO EN EL COMPORTAMIENTO DE LA ACTIVIDAD VOLCÁNICA</b> . 1.55 -77.37			
ELEVACIÓN (pies)	DIRECCIÓN	VELOCIDAD	
		NUDOS	Km/h
10,000	SURESTE	5 - 10	9 - 18
18,000	SURESTE	15 - 20	28 - 36
24,000	ESTE	20 - 25	36 - 46
30,000	ESTE	20 - 25	36 - 46
ÁREA DEL VOLCÁN NEVADO DEL RUIZ			
Al final de la tarde y durante la noche se pronostican lluvias dispersas, luego de un día seco. El SERVICIO GEOLOGICO COLOMBIANO lo reporta en nivel <b>AMARILLO (III)</b> ; <b>CAMBIO EN EL COMPORTAMIENTO DE LA ACTIVIDAD VOLCÁNICA</b> . 4.89 -75.32			
ELEVACIÓN (pies)	DIRECCIÓN	VELOCIDAD	
		NUDOS	Km/h
10,000	OESTE	5	9
18,000	OESTE	10 - 15	18 - 28
24,000	SURESTE	10 - 15	18 - 28
30,000	SURESTE	20 - 25	36 - 46
ÁREA DEL COMPLEJO VOLCÁNICO CHILES-CERRO NEGRO DE MAYASQUER			
En el área prevalecerán las condiciones nubosas con precipitaciones a diferentes horas. El SERVICIO GEOLOGICO COLOMBIANO lo reporta en nivel <b>AMARILLO (III)</b> ; <b>CAMBIO EN EL COMPORTAMIENTO DE LA ACTIVIDAD VOLCÁNICA</b> . 0.81 -77.93 // 0.76 -77.95			
ELEVACIÓN (pies)	DIRECCIÓN	VELOCIDAD	
		NUDOS	Km/h
10,000	SURESTE	5	9
18,000	ESTE	15 - 20	28 - 36
24,000	NORESTE	20 - 25	36 - 46
30,000	NORESTE	20 - 25	36 - 46

### LO MÁS DESTACADO

**ALERTA ROJA. PARA TOMAR ACCIÓN** **ALERTA NARANJA. PARA PREPARARSE** **ALERTA AMARILLA. PARA INFORMARSE**

<b>LLUVIAS</b>	Las precipitaciones más importantes se presentaron sobre las regiones Pacífica, Orinoquia y Andina. El mayor volumen fue registrado en el municipio de <b>Medio San Juan (Chocó)</b> , con <b>100.0 mm</b> .
<b>ALERTA ROJA</b>	<ul style="list-style-type: none"> <li>Por niveles altos en los ríos Inírida y Meta.</li> <li>Por alta probabilidad de incendios de la cobertura vegetal en sectores de las regiones Caribe y Andina.</li> <li>Por probabilidad alta de deslizamientos de tierra en sectores inestables o de alta pendiente localizados en la región Pacífica</li> </ul>
<b>ALERTA NARANJA</b>	<ul style="list-style-type: none"> <li>Por niveles altos en el río Güejar</li> <li>Por probabilidad moderada de deslizamientos de tierra en sectores inestables o de alta pendiente localizados en las regiones Andina, Pacífica, Orinoquia y Amazonia.</li> <li>Por probabilidad moderada de incendios de la cobertura vegetal en sectores de la región Andina y Caribe.</li> </ul>



Consulte todos los días el pronóstico del tiempo y las alertas hidrometeorológicas vigentes del IDEAM, en un formato de calidad. Alrededor de las 7:30 a. m. está a disposición del público en [www.ideam.gov.co](http://www.ideam.gov.co). Se puede ver también en dispositivos móviles. [AQUÍ](#)

### PRECIPITACIONES

A continuación se relacionan los municipios donde en las últimas 24 horas se registraron precipitaciones iguales o superiores a **30.0 mm**.

DEPARTAMENTO	MUNICIPIO
ANTIOQUIA	San Juan De Urabá (82.0), Arboletes (60.8), Puerto Berrío (56.2)
BOYACA	San Luis De Gaceno (33.5)
CAQUETA	Solano (54.0)
CASANARE	Aguazul (57.5), Sabanalarga (45.0), Tauramena (37.0), Yopal (35.0)
CESAR	Valledupar (48.0)
CHOCO	Medio San Juan (100.0), Lloró (98.0), Condoto (90.0), Istmina (75.0),
CORDOBA	Lorica (33.0)
CUNDINAMARCA	Medina (30.0)
LA GUAJIRA	Villanueva (48.0)
MAGDALENA	Pivijay (40.0)
SANTANDER	Cimitarra (45.3)
VICHADA	Puerto Carreño (38.8)

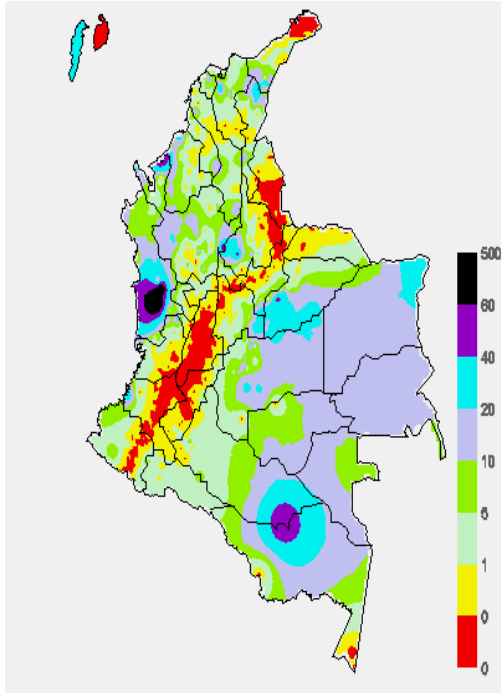
### TEMPERATURAS MÁXIMAS

A continuación se relacionan los municipios donde en las últimas 24 horas se registraron temperaturas iguales o superiores a **35.0°C**.

DEPARTAMENTO	MUNICIPIO
ANTIOQUIA	Valparaiso (37.0)
ATLANTICO	Repelón (35.7), Manatí (35.5)
BOLIVAR	María La Baja (38.4), San Pablo (37.2), Zambrano (35.6), Magangué (35.0)
CESAR	Valledupar (39.4), Agustín Codazzi (37.6), Chiriguán (36.6)
CUNDINAMARCA	Puerto Salgar (38.0), Jerusalén (37.0)
HUILA	Villavieja (36.4)
LA GUAJIRA	Riohacha (40.0), Manaure (38.3), Urumita (37.6), Hatonuevo (36.4)
MAGDALENA	Pivijay (37.2)
NORTE DE SANTANDER	Cúcuta (35.2)
SANTANDER	Capitanejo (37.6)
TOLIMA	Natagaima (41.0), Ambalema (37.2), Armero (37.2), Saldaña (37.2), Valle De San Juan (36.2), Flandes (36.0), Guamo (35.8), Prado (35.6), Espinal (35.0)

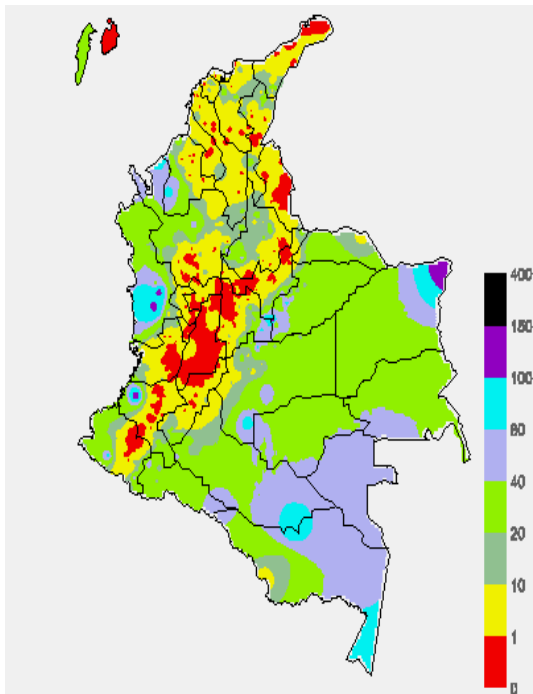
### MAPA DE PRECIPITACIÓN DIARIA

Desde las 7:00 a.m. del día domingo 12 de julio hasta las 7:00 a.m. del día lunes 13 de julio de 2015



### MAPA DE PRECIPITACIÓN ACUMULADA DE LOS ÚLTIMOS 3 DÍAS

Desde las 7:00 a.m. del día viernes 10 hasta las 7:00 a.m. del día lunes 13 de julio de 2015.



### ESTADO DE LOS EMBALSES

A continuación se relacionan los volúmenes útiles diarios (expresados en porcentaje) de acuerdo con información consultada en la siguiente dirección electrónica de XM: <http://ido.xm.com.co/ido/SitePages/hidrologia.aspx?q=reservas>

ZONA	EMBALSE		VOLUMEN ÚTIL DIARIO (%)	
ANTIOQUIA	AMANI		38.48	
	MIRAFLORES		50.08	
	PEÑOL		59.55	
	PLAYAS		72.41	
	PORCE II		92.54	
	PORCE III		36.88	
	PUNCHINÁ		47.31	
	RIOGRANDE2		63.80	
	SAN LORENZO		63.85	
	TRONERAS		39.16	
CARIBE	URRÁ I		38.48	
CENTRO	AGREGADO BOGOTÁ	55.24	NEUSA	66.73
			SISGA	82.32
			TOMINÉ	49.42
	BETANIA		82.65	
	MUÑA		71.27	
	PRADO		39.35	
	TOPOCORO		25.78	
	CHUZA		82.10	
	ESMERALDA		83.05	
	GUAVIO		88.83	
VALLE DEL CAUCA	ALTO ANCHICAYÁ		16.39	
	CALIMA 1		51.02	
	SALVAJINA		39.46	

### PRONÓSTICO METEOROLÓGICO

(Lunes 13 y martes 14 de julio de 2015)

REGIÓN	PRONÓSTICO
SABANA DE BOGOTÁ	<p><b>LUNES:</b> En horas de la mañana se prevé cielo parcialmente nublado con predominio de tiempo seco. En horas de la tarde y la noche predominará el tiempo seco e intervalos soleados; probabilidad de lloviznas en sectores del occidente de la ciudad y noroccidente de la sabana. Se estima una temperatura máxima cercana a los 19°C.</p> <p><b>MARTES:</b> En la mañana se espera cielo mayormente cubierto con lloviznas sobre el sur y oriente de la ciudad. En las tarde y horas de la noche, se estiman lluvias entre ligeras y moderadas, especialmente, hacia el norte occidente y oriente de la ciudad y de la sabana.</p>
ANDINA	<p><b>LUNES:</b> En horas de la mañana cielo entre parcial a mayormente nublado con precipitaciones de diversa intensidad en sectores de Antioquia, Santanderes y occidente de Boyacá. Por la tarde y en horas de la noche se esperan condiciones nubosas con lluvias en Antioquia, Santanderes, zonas de montaña de Valle y Caldas; lloviznas en Boyacá y norte de Cundinamarca; en el resto de la región, predominará el tiempo seco.</p> <p><b>MARTES:</b> Se esperan lluvias sobre sectores de Antioquia y Santander; lloviznas sobre Boyacá y norte de Cundinamarca. En el resto de la región predominará el tiempo seco.</p>
CARIBE	<p><b>LUNES:</b> En horas de la mañana se espera cielo nublado, con lluvias fuertes en el sur de Bolívar, Cesar, Magdalena y Sucre. En la tarde y noche se espera fortalecimiento de la nubosidad con lluvias y probabilidad de tormentas eléctricas sobre Córdoba, Cesar, Sucre, sur La Guajira, Bolívar y estribaciones de la Sierra Nevada de Santa Marta.</p> <p><b>MARTES:</b> Se esperan lluvias sobre sectores de La Guajira, norte de Cesar y Magdalena y sectores de Córdoba. Las lluvias más intensas, con probabilidad de tormentas eléctricas, se esperan durante horas de la tarde y noche.</p>
ARCHIPIÉLAGO DE SAN ANDRÉS, PROVIDENCIA Y SANTA CATALINA	<p><b>LUNES:</b> Se estiman a lo largo de la jornada lluvias entre ligeras y moderadas, las más intensas se prevén durante la mañana y en horas de la tarde. No se descarta la presencia de actividad eléctrica en los momentos de lluvia intensa.</p> <p><b>MARTES:</b> Se estima cielo entre parcial y mayormente cubierto con lluvias de variada intensidad a lo largo de la jornada, las lluvias más persistentes se presentarán durante la mañana y hacia el mediodía.</p>
MAR CARIBE	<p><b>LUNES:</b> Se mantendrán las lluvias de variada intensidad en el occidente de la zona Marítima y en cercanías al Golfo de Urabá y costas del litoral central, particularmente en sectores de Córdoba y Sucre. El resto de la zona con predominio de tiempo seco.</p> <p><b>MARTES:</b> Se esperan lluvias concentradas en el occidente del área, tanto en altamar con en zonas costeras. Incluyendo golfo de Urabá.</p>

PACIFICA	<p><b>LUNES:</b> En horas de la mañana se esperan lluvias dispersas al norte de Chocó; cielo nublado en el resto del área con predominio de tiempo seco. Durante la tarde y noche se espera abundante nubosidad con precipitaciones de variada intensidad especialmente en sectores de Chocó, Valle del Cauca y Nariño. No se descarta lluvias con presencia de actividad eléctrica en los momentos de lluvia intensa.</p> <p><b>MARTES:</b> Abúndate nubosidad durante la jornada con lluvias de variada intensidad en gran parte de la jornada. Las más persistentes sobre litoral de chocó y sectores de Cauca y Nariño.</p>
----------	---

CONTINUACIÓN DEL PRONÓSTICO METEOROLÓGICO.

REGIÓN	PRONÓSTICO
INSULAR PACIFICO	<p><b>LUNES:</b> En Gorgona y Malpelo se estiman precipitaciones de variada intensidad a diferentes horas con posibilidad de actividad eléctrica.</p> <p><b>MARTES:</b> Cielo con nubosidad variable y lluvias entre ligeras y moderadas durante la jornada.</p>
OCEANO PACIFICO	<p><b>LUNES:</b> Cielo mayormente cubierto con precipitaciones de variada intensidad, en el centro y norte del área, donde se prevén las lluvias más intensas acompañadas de tormentas eléctricas.</p> <p><b>MARTES:</b> Cielo mayormente cubierto en gran parte de la zona con lluvias de variada intensidad con probabilidad de tormentas eléctricas.</p>
ORINOQUIA	<p><b>LUNES:</b> En las primeras horas del día se mantendrán las condiciones secas salvo algunas lluvias de variada intensidad y dispersas en sectores de Vichada, oriente de Arauca y sectores de Casanare. En horas de la tarde y noche se estiman lluvias en sectores de Arauca, Casanare y Meta. En Vichada se prevén precipitaciones en algunos sectores del oriente y norte.</p> <p><b>MARTES:</b> Se estiman lluvias sobre sectores de Arauca y Vichada en horas de la tarde y noche. En el resto de la región predominara el tiempo seco.</p>
AMAZÓNICA	<p><b>LUNES:</b> En la mañana se espera cielo seminublado con predominio de tiempo seco, salvo por algunas precipitaciones de carácter moderado al oriente de Guainía. En la tarde y horas de la noche se prevé que se presenten lluvias sobre zonas de Caquetá, Guaviare, Putumayo; Amazonas y en el oriente de Guainía y Vaupés.</p> <p><b>MARTES:</b> Se estiman lluvias, especialmente, en horas de la tarde y noche, sobre sectores de Amazonas, Caquetá y Guainía.</p>

## ALERTAS VIGENTES Y PRODUCTOS ADICIONALES

Para mayor información sobre el pronóstico del estado del tiempo, informes técnicos diarios, comunicados especiales, mapas diarios de temperaturas máximas y mínimas e información diaria de precipitación se sugiere consultar los siguientes enlaces:

- [MAPA DIARIO DE TEMPERATURA MÁXIMA.](#)
- [MAPA DIARIO DE TEMPERATURA MÍNIMA.](#)
- [INFORMACIÓN DIARIA DE PRECIPITACIÓN Y TEMPERATURA DE LOS PRINCIPALES AEROPUERTOS DEL PAÍS.](#)
- [MOSAICO MAPAS DE PRECIPITACIÓN DIARIA EN MILÍMETROS.](#)

## REGIÓN CARIBE

### ALERTA ROJA: INCENDIOS DE LA COBERTURA VEGETAL

Amenaza alta de ocurrencia de incendios de la cobertura vegetal en zonas de bosques, cultivos y pastos, localizados en los siguientes municipios y sectores aledaños:

DEPARTAMENTO	MUNICIPIOS
ATLANTICO	Luruaco, Puerto Colombia, Repelón y Tubará.
LA GUAJIRA	Albania, Maicao, Manaure, Riohacha, San Juan del Cesar, Uribia.

*Especial atención ameritan los Parques Nacionales Naturales Macuira, Isla de Salamanca, Ciénaga Grande de Santa Marta y Sierra Nevada de Santa Marta.*

### ALERTA NARANJA: INCENDIOS DE LA COBERTURA VEGETAL.

Amenaza moderada de ocurrencia de incendios de la cobertura vegetal en zonas de bosques, cultivos y pastos, localizados en los siguientes municipios y sectores aledaños:

DEPARTAMENTO	MUNICIPIOS
ATLANTICO	Barranquilla, Galapa, Juan De Acosta, Manatí, Sabanalarga.
CESAR	Chimichagua, Chiriguana, Valledupar.
LA GUAJIRA	Barrancas, Dibulla, El Molino, Hato Nuevo, Villanueva.
MAGDALENA	Aracataca, El Retén, Fundación, Pivijay, Pueblo Viejo, Remolino, Santa Marta, Sitionuevo.

## REGIÓN ANDINA

### ALERTA ROJA: INCENDIOS DE LA COBERTURA VEGETAL

Amenaza alta de ocurrencia de incendios de la cobertura vegetal en zonas de bosques, cultivos y pastos, localizados en los siguientes municipios y sectores aledaños:

DEPARTAMENTO	MUNICIPIOS
BOYACA	Arcabuco, Belén, Betétiva, Buenavista, Caldas, Chiquinquirá, Chiquiza, Covarachía, Cucaita, Cuitiva, Duitama, El Cocuy, Firavitoba, Floresta, Gachantivá, Guacamayas, Guicán, Iza, Maripí, Motavita, Nobsa, Paipa, Panqueba, Paz De Rio, Pesca, Ráquira, Sáchica, Samacá, San Miguel De Sema, San Pablo De Borbur, Sativanorte, Soatá, Socha, Sogamoso, Sora, Sotaquirá, Susacón, Sutamarchán, Tasco, Tibasosa, Tinjacá, Tota, Tunja, Tununguá, Tuta, Ventaquemada, Villa De Leiva.
CAUCA	Bolívar, Popayán, Silvía y Totoró.
CUNDINAMARCA	Agua De Dios, Albán, Anapoima, Anolaima, Apulo, Arbeláez, Beltrán, Bituima, Bojacá, Cabrera, Cachipay, Cajicá, Carmen De Carupa, Chaguaní, Chía, Choachí, Cota, Cucunubá, El Colegio, El Rosal, Facativá, Fómeneque, Funza, Fúquene, Fusagasugá, Girardot, Guachetá, Guaduas, Guataquí, Guayabal De Siquima, Jerusalén, La Calera, La Mesa, La Vega, Lenguazaque, Madrid, Mosquera, Nariño, Nilo, Nocaima, Pacho, Pandi, Puerto Salgar, Pulí, Quipile, Ricaurte, San Bernardo, San Francisco, San Juan De Rio Seco, Sasaima, Simijaca, Soacha, Sopó, Subachoque, Supatá, Susa, Tabio, Tenjo, Tibacuy, Tocaima, Ubaté, Venecia, Vergara, Vianí, Villeta, Zipacón, Zipaquirá.
HUILA	Agrado, Aipe, Baraya, Campoalegre, Neiva, Palermo, Rivera, Santa María, Tello, Teruel, Villavieja, Yaguará.
NARIÑO	Arboleda (Berruecos), Belén, Buesaco, Colón, El Tablón, La Cruz, Policarpa, San Bernardo y San Pablo.
NORTE DE SANTANDER	Ábrego, Arboledas, Cáchira, Cúcuta, La Playa, Pamplona, Salazar y Villa Caro.
SANTANDER	Albania, Capitanejo, Girón, Matanza, Molagavita, San Andrés y San Miguel.
TOLIMA	Armero (Guayabal), Ataco, Cajamarca, Carmen de Apicalá, Chaparral, Coello, Coyaima, Cunday, Espinal, Falan, Flandes, Guamo, Honda, Ibagué, Icononzo, Libano, Melgar, Natagaima, Ortega, Piedras, Planadas, Prado, Purificación, Rioblanco, Roncesvalles, Rovira, Saldaña, San Antonio, San Luis, Suárez, Valle de San Juan y Villarrica.
VALLE DEL CAUCA	Andalucía, Bolívar, Buga, Bugalagrande, Cali (El Darién), El Cerrito, Ginebra, Palmira, Riófrío, San Pedro, Trujillo, Tuluá, Vijes y Yotoco.

### ALERTA NARANJA: INCENDIOS DE LA COBERTURA VEGETAL.

Amenaza moderada de ocurrencia de incendios de la cobertura vegetal en zonas de bosques, cultivos y pastos, localizados en los siguientes municipios y sectores aledaños:

DEPARTAMENTO	MUNICIPIOS
BOYACA	Briceño, Cerinza, Coper, El Espino, Jericó, La Uvita, Pauna, Saboyá.
CALDAS	Neira, Villamaría.
CAUCA	La Sierra, Miranda.
CUNDINAMARCA	Granada, Guasca, Pasca, Sibate, Silvania, Ubaque, Viotá.
NARIÑO	Albán (San José), El Rosario, Policarpa, San Pedro De Cartago (Cartago).
NORTE DE SANTANDER	Chinácota, Ocaña y San Cayetano.

*Especial atención ameritan los Parques Nacionales Naturales El Cocuy, Iguaque, Las Hermosas, Nevado del Huila, Sumapaz, Chingaza y Los Farallones de Cali.*

### ALERTA NARANJA: DESLIZAMIENTOS DE TIERRA

Amenaza moderada de probabilidad de ocurrencia de deslizamientos de tierra en áreas inestables y de ladera de los municipios de:

DEPARTAMENTO	MUNICIPIOS
ANTIOQUIA	Arboletes, Necolí y San Juan de Urabá.
BOYACA	San Luis de Gaceno
NORTE DE SANTANDER	Chitagá, El Tarra, Toledo y Tibú.

## REGIÓN PACÍFICA

### ALERTA NARANJA: DESLIZAMIENTOS DE TIERRA

Amenaza moderada de probabilidad de ocurrencia de deslizamientos de tierra en áreas inestables y de ladera de los municipios de:

DEPARTAMENTO	MUNICIPIOS
CAUCA	El Tambo, Guapi, López y Timbiquí.
CHOCO	Alto Baudó (Pie de Pato), Atrato (Yuto), Bagadó, Bajo Baudó (Pizarro), Cértegui, Condoto, El Cantón del San Pablo (Managrú), Istmina, Lloró, Medio Baudó (Boca de Pepú), Medio San Juan (Andagoya), Nóvita y Río Iró (Santa Rita), Río Quito (Paimadó) Tadó y Unión Panamericana (Animas).
NARIÑO	Barbacoas, Santa Bárbara (Iscuandé)

## REGIÓN ORINOQUIA

### ALERTA NARANJA: DESLIZAMIENTOS DE TIERRA

Amenaza moderada de ocurrencia de deslizamientos de tierra detonados por lluvias, localizados en los siguientes municipios y sectores aledaños

DEPARTAMENTO	MUNICIPIOS
CASANARE	Aguazul.
META	Acacias, Cubarral, El Calvario, El Castillo, El Dorado, Guamal, Restrepo y Villavicencio

### ALERTA ROJA: NIVELES ALTOS EN EL RÍO INÍRIDA

Se estabilizan los niveles del río Inírida a la altura del municipio de Puerto Inírida, sin embargo se mantienen valores altos por encima de la cota crítica de desbordamiento, en esta parte de la cuenca. El IDEAM recomienda a pobladores ribereños en el sector de Puerto Inírida estar atentos al comportamiento del nivel del río.

### ALERTA ROJA: NIVELES ALTOS EN EL RÍO META

Se presenta una tendencia de descenso moderado en las últimas horas en el nivel del río Meta, observado en la estación Pte. Lleras, en el municipio de Puerto López, aún con valores altos, pero ya por debajo de la cota crítica de desbordamiento.

### ALERTA NARANJA: NIVELES ALTOS EN EL RÍO GUEJAR

Desde la noche anterior, se vienen registrando descenso del nivel del río Guejar, en el municipio de Vistahermosa (Meta), por lo que se sugiere bajar a alerta naranja, el IDEAM recomienda mantener especial atención a sectores aguas debajo de este municipio, por variaciones del nivel en el transcurso del día.

## REGIÓN AMAZÓNICA

### ALERTA NARANJA: DESLIZAMIENTOS DE TIERRA

Amenaza moderada de ocurrencia de deslizamientos de tierra detonados por lluvias, localizados en los siguientes municipios y sectores aledaños

DEPARTAMENTO	MUNICIPIOS
CAQUETÁ	San José del Fragua
PUTUMAYO	San Francisco.

## MAR CARIBE

### ALERTA AMARILLA: PLEAMAR

Hasta el 14 de julio del presente año se espera una de las pleamares más significativas del mes en el litoral Caribe nacional asociada con la marea astronómica, se recomienda a habitantes costeros estar atentos a la evolución del fenómeno.

### ALERTA AMARILLA: VIENTO Y OLEAJE

En el centro y oriente del mar Caribe Colombiano se estiman condiciones de amenaza por causa del viento y oleaje, las más fuertes se esperan en alta mar en la zona central y oriental del área con vientos entre 20-30 nudos (37-55 km/h), con posibilidad de rachas mayores. La altura del oleaje fluctuará entre 2.0 y 3.0 metros. Por lo tanto se sugiere a pescadores y usuarios de embarcaciones de poco calado consultar con las Capitanías de puerto antes de zarpar y a los bañistas estar atentos a las recomendaciones de las autoridades.

### ALERTA AMARILLA: TIEMPO LLUVIOSO

En el mar Caribe occidental, particularmente en el archipiélago de San Andrés, Providencia y Santa Catalina, persistirán las condiciones lluviosas durante la jornada inclusive con alta probabilidad de tormentas eléctricas. Se sugiere a pescadores y usuarios de embarcaciones menores consultar con las Capitanías de puerto en zonas de inminente tempestad antes de zarpar.

## OCÉANO PACÍFICO

### CONDICIONES NORMALES

**ALERTA ROJA. PARA TOMAR ACCIÓN** Advierte a los sistemas de prevención y atención de desastres sobre la amenaza que puede ocasionar un fenómeno con efectos adversos sobre la población, el cual requiere la atención inmediata por parte de la población y de los cuerpos de atención y socorro. Se emite una alerta sólo cuando la identificación de un evento extraordinario indique la probabilidad de amenaza inminente y cuando la gravedad del fenómeno implique la movilización de personas y equipos, interrumpiendo el normal desarrollo de sus actividades cotidianas.

**ALERTA NARANJA. PARA PREPARARSE** Indica la presencia de un fenómeno. No implica amenaza inmediata y como tanto es catalogado como un mensaje para informarse y prepararse. El aviso implica vigilancia continua ya que las condiciones son propicias para el desarrollo de un fenómeno, sin que se requiera permanecer alerta.

**ALERTA AMARILLA. PARA INFORMARSE** Es un mensaje oficial por el cual se difunde información. Por lo regular se refiere a eventos observados, reportados o registrados y puede contener algunos elementos de pronóstico a manera de orientación. Por sus características pretéritas y futuras difiere del aviso y de la alerta, y por lo general no está encaminado a alertar sino a informar.

**CONDICIONES NORMALES** Indica que no existe ninguna clase de alerta para la región o zona mencionada.

°C: grados Celsius; m: metros; mm: milímetros; msnm: metros sobre nivel del mar;

Km/h: kilómetros por hora

GOES: Geostationary Operational Environmental Satellites (Satélite Geoestacionario Operacional Ambiental).

GOES-13 es el designado GOES-Este, localizado en 75° W sobre el ecuador geográfico.

HLC: hora local colombiana

PNN: Parque Nacional Natural; SFF: Santuario de Fauna y Flora

Omar FRANCO TORRES, Director General  
Christian EUSCÁTEGUI COLLAZOS, Jefe Oficina del Servicio de Pronósticos y Alertas

Profesionales de turno:  
Juan PEREZ, Alexander MARTINEZ, Hernando WILCHES, Sonia BERMUDEZ, Viviana CHIVATÁ, Juan BARRIOS y Juan Francisco ALAMEDA.

Internet: <http://www.ideam.gov.co>  
Correos electrónicos: [servicio@ideam.gov.co](mailto:servicio@ideam.gov.co), [alertas@ideam.gov.co](mailto:alertas@ideam.gov.co)  
Calle 25 d # 96b - 70, piso 3. Bogotá, D.C.  
Teléfono: 3075625 ext. 1334-1336.

Síganos en: Twitter: @IDEAM Colombia; Facebook: [www.facebook.com/ideam.instituto](http://www.facebook.com/ideam.instituto)  
YouTube: Canal de Instituto IDEAM / <http://www.youtube.com/user/InstitutoIDEAM>