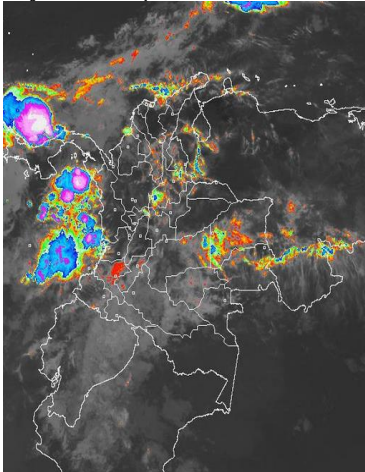


CONDICIONES HIDROMETEOROLÓGICAS ACTUALES

En la mayor parte del territorio nacional han persistido las condiciones secas desde temprano, excepto en áreas continental, marítima e insular del Pacífico, Santander, Norte de Santander, Boyacá, Cundinamarca, Meta, Vichada, Guaviare, Caquetá y Guainía donde se ha registrado abundante nubosidad con precipitaciones de variada intensidad, acompañadas en algunos casos de tormentas eléctricas.

IMÁGEN SATELITAL

Imagen IDEAM * 12 de julio de 2015 * Hora 07:30 a. m. HLC.



PRONÓSTICO CONDICIONES METEOROLÓGICAS ESPECIALES

ÁREA DEL VOLCÁN CERRO MACHÍN			
Durante la jornada se prevén condiciones nubosas con intervalos de lloviznas			
EI SERVICIO GEOLOGICO COLOMBIANO lo reporta en nivel AMARILLO (III): CAMBIOS EN EL COMPORTAMIENTO DE LA ACTIVIDAD VOLCÁNICA . 4.80 -75.62			
ELEVACIÓN (pies)	DIRECCIÓN	VELOCIDAD	
		NUDOS	Km/h
10,000	SURESTE	5	9
18,000	SURESTE	10 - 15	18 - 28
24,000	SURESTE	10 - 15	18 - 28
30,000	NORESTE	20 - 25	36 - 46
ÁREA DEL VOLCÁN NEVADO DEL HUILA			
En la mañana prevalecerá el cielo mayormente nublado a nublado. En la tarde se prevén intervalos nubosos y de lloviznas.			
EI SERVICIO GEOLOGICO COLOMBIANO lo reporta en nivel AMARILLO (III): CAMBIOS EN EL COMPORTAMIENTO DE LA ACTIVIDAD VOLCÁNICA . 2.92 -76.05			
ELEVACIÓN (pies)	DIRECCIÓN	VELOCIDAD	
		NUDOS	Km/h
10,000	SURESTE	5 - 10	9 - 18
18,000	ESTE	20 - 25	36 - 46
24,000	SURESTE	15 - 20	28 - 36
30,000	SURESTE	20 - 25	36 - 46
ÁREA DEL VOLCÁN GALERAS			
A lo largo de la jornada se prevé cielo mayormente nublado alternado con lluvias ligeras de corta duración.			
EL SERVICIO GEOLOGICO COLOMBIANO lo reporta en nivel AMARILLO (III): CAMBIOS EN EL COMPORTAMIENTO DE LA ACTIVIDAD VOLCÁNICA . 1.55 -77.37			
ELEVACIÓN (pies)	DIRECCIÓN	VELOCIDAD	
		NUDOS	Km/h
10,000	SURESTE	5 - 10	9 - 18
18,000	ESTE	15 - 20	28 - 36
24,000	NORESTE	15 - 20	28 - 36
30,000	NORESTE	20 - 25	36 - 46
ÁREA DEL VOLCÁN NEVADO DEL RUIZ			
Se esperan intervalos nubosos alternados con lluvias ligeras en la jornada.			
EI SERVICIO GEOLOGICO COLOMBIANO lo reporta en nivel AMARILLO (III): CAMBIOS EN EL COMPORTAMIENTO DE LA ACTIVIDAD VOLCÁNICA . 4.89 -75.32			
ELEVACIÓN (pies)	DIRECCIÓN	VELOCIDAD	
		NUDOS	Km/h
10,000	SURESTE	5 - 10	9 - 18
18,000	SURESTE	10 - 15	18 - 28
24,000	ESTE	10 - 15	18 - 28
30,000	NORESTE	20 - 25	36 - 46
ÁREA DEL COMPLEJO VOLCÁNICO CHILES-CERRO NEGRO DE MAYASQUER			
Predominará el cielo mayormente nublado a nublado con probabilidad de ocurrencia de lloviznas en la mañana y primeras horas de la tarde.			
EI SERVICIO GEOLOGICO COLOMBIANO lo reporta en nivel AMARILLO (III): CAMBIOS EN EL COMPORTAMIENTO DE LA ACTIVIDAD VOLCÁNICA . 0.81 -77.93 // 0.76 -77.95			
ELEVACIÓN (pies)	DIRECCIÓN	VELOCIDAD	
		NUDOS	Km/h
10,000	SURESTE	5	9
18,000	ESTE	15 - 20	28 - 36
24,000	NORESTE	15 - 20	28 - 36
30,000	NORESTE	20 - 25	36 - 46

LO MÁS DESTACADO

ALERTA ROJA. PARA TOMAR ACCIÓN **ALERTA NARANJA. PARA PREPARARSE** **ALERTA AMARILLA. PARA INFORMARSE**

LLUVIAS	Las precipitaciones más importantes se presentaron sobre las regiones Orinoquia, Andina y Amazónica. El mayor volumen fue registrado en el municipio de Tibú (Norte de Santander) , con 127.5 mm .
ALERTA ROJA	<ul style="list-style-type: none"> Por niveles altos en los ríos Inírida, Meta y Guejar Por alta probabilidad de incendios de la cobertura vegetal en sectores de las regiones Caribe y Andina. Por probabilidad alta de deslizamientos de tierra en sectores inestables o de alta pendiente localizados en la región Pacífica
ALERTA NARANJA	<ul style="list-style-type: none"> Por probabilidad moderada de deslizamientos de tierra en sectores inestables o de alta pendiente localizados en las regiones Andina, Pacífica, Orinoquia y Amazonia. Por probabilidad moderada de incendios de la cobertura vegetal en sectores de la región Andina y Caribe.

Consulte todos los días el pronóstico del tiempo y las alertas hidrometeorológicas vigentes del IDEAM, en un formato de calidad. Alrededor de las 7:30 a. m. está a disposición del público en www.ideam.gov.co. Se puede ver también en dispositivos móviles. [AQUI](#)

PRECIPITACIONES

A continuación se relacionan los municipios donde en las últimas 24 horas se registraron precipitaciones iguales o superiores a **25.0 mm**.

DEPARTAMENTO	MUNICIPIO
ANTIOQUIA	Apartado (32.2)
ARAUCA	Tame (36.4)
BOYACA	San Luis de Gaceno (45.3), Pajarito (35.7), Campohermoso (31.0)
CASANARE	Sabana Larga (63.0)
CAUCA	López (38.0), Mercaderes (30.0)
CORDOBA	Tierralta (47.0), Tierralta - Campo Bello (34.2), Montelibano (25.0)
GUAINIA	Inírida (37.0)
MAGDALENA	Fundación (27.0)
META	Villavicencio - Servita (35.0), Villavicencio - La Libertad (30.8)
NARIÑO	Barbacoas (35.2),
NORTE DE SANTANDER	Tibú (127.5)
PUTUMAYO	Puerto Leguizamo (45.8), Pto Leguizamo - Puerto Ospina (39.5)
SANTANDER	Bucaramanga (42.1), Sabana de Torres (40.9), Piedecuesta (28.7)
VAUPES	Mitú (30.0)
VICHADA	Puerto Carreño (110.0)

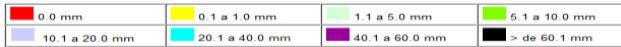
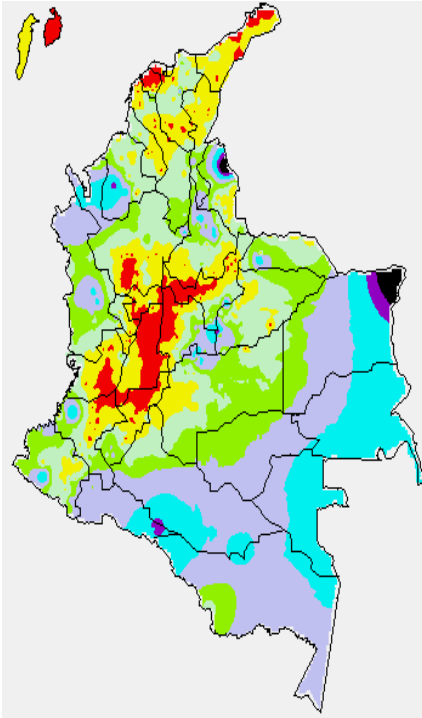
TEMPERATURAS MÁXIMAS

A continuación se relacionan los municipios donde en las últimas 24 horas se registraron temperaturas iguales o superiores a **35.0°C**.

DEPARTAMENTO	MUNICIPIO
ANTIOQUIA	Fredonia (35.0)
ATLANTICO	Repelón (35.7), Manatí (35.4)
BOLIVAR	María la Baja (36.8), Carmen de Bolívar (36.6), Zambrano (36.6), Magangué (35.6), María la Baja - San Pablo (35.2).
CAUCA	Mercaderes (37.2)
CESAR	Valledupar - El Callao (39.2), Agustín Codazzi - Centenario Hda (39.2), Valledupar - Guaymaral (39.2), Agustín Codazzi - Motilona Codazzi (37.6), Chiriguaná (36.4),
CUNDINAMARCA	Puerto Salgar (39.2), Jerusalén (38.8)
HUILA	Villavieja (36.4)
LA GUAJIRA	Urumita (37.2), Manaure (37.0), Riohacha (35.2)
MAGDALENA	Pivijay (37.2)
NORTE DE SANTANDER	Carmen de Tonchala (36.0), Cúcuta (35.6)
SANTANDER	Capitanejo (37.0), Palmar (35.8), Cimitarra (35.0)
TOLIMA	Natagaima (40.6), Ambalema (37.8), Saldaña (37.4), Prado (36.6), Valle de San Juan (36.0), Guamo (36.0), Flandes (35.2)

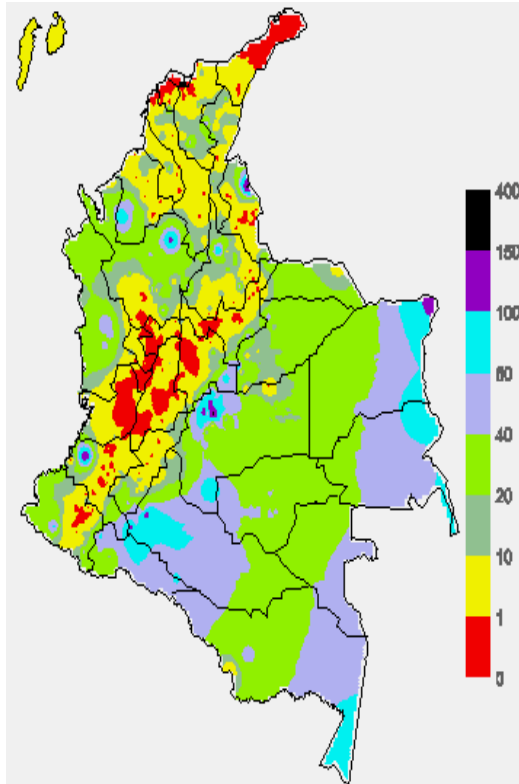
MAPA DE PRECIPITACIÓN DIARIA

Desde las 7:00 a.m. del día sábado 11 de julio hasta las 7:00 a.m. del día domingo 12 de julio de 2015



MAPA DE PRECIPITACIÓN ACUMULADA DE LOS ÚLTIMOS 3 DÍAS

Desde las 7:00 a.m. del día jueves 09 hasta las 7:00 a.m. del día domingo 12 de julio de 2015.



ESTADO DE LOS EMBALSES

A continuación se relacionan los volúmenes útiles diarios (expresados en porcentaje) de acuerdo con información consultada en la siguiente dirección electrónica de XM: <http://ido.xm.com.co/ido/SitePages/hidrologia.aspx?q=reservas>

ZONA	EMBALSE	VOLUMEN ÚTIL DIARIO (%)		
ANTIOQUIA	AMANI	31.02		
	MIRAFLORES	47.72		
	PEÑOL	56.74		
	PLAYAS	56.23		
	PORCE II	84.01		
	PORCE III	32.81		
	PUNCHINÁ	23.43		
	RIOGRANDE2	50.91		
	SAN LORENZO	61.79		
CARIBE	TRONERAS	11.48		
	URRÁ I	36.63		
CENTRO	AGREGADO BOGOTÁ	55.18	NEUSA	66.73
			SISGA	82.06
			TOMINÉ	49.38
		BETANIA	80.29	
		MUÑA	82.71	
		PRADO	40.74	
		TOPOCORO	26.52	
		CHUZA	1.42	
		ESMERALDA	83.15	
		GUAVIO	88.49	
VALLE DEL CAUCA	ALTO ANCHICAYÁ	9.58		
	CALIMA 1	51.106		
	SALVAJINA	39.42		

PRONÓSTICO METEOROLÓGICO

(Domingo 12 y lunes 13 de julio de 2015)

REGIÓN	PRONÓSTICO
SABANA DE BOGOTÁ	DOMINGO: Nubosidad variada con tiempo seco en la mayor parte del área, salvo en algunos sectores del oriente, sur y norte donde se prevén lloviznas intermitentes. Temperatura máxima del aire prevista en 19°C. LUNES: Cielo entre parcialmente cubierto y cubierto con condiciones secas, excepto en áreas del oriente y sur de la ciudad y de la sabana donde se estiman precipitaciones ligeras y dispersas. La temperatura del aire oscilará entre 10°C y 19°C.
ANDINA	DOMINGO: Cielo entre parcialmente nublado y nublado con precipitaciones de variada intensidad a diferentes horas en el nororiente antioqueño, Santander, Norte de Santander, Boyacá, oriente de Cundinamarca, Huila, Cauca y Nariño. En sectores de Risaralda, Caldas, Quindío Tolima y Valle del Cauca se pronostican lluvias dispersas al atardecer o durante la noche, luego de un día seco. LUNES: Se esperan condiciones nubosas con lluvias en sectores de Antioquia y Santanderes; lloviznas en Boyacá y norte de Cundinamarca. Las precipitaciones de mayor intensidad previstas a mediados de la tarde y durante la noche en el resto de la región, predominará el tiempo seco.
CARIBE	DOMINGO: En la mayor parte de la región se prevé tiempo seco, salvo en áreas de La Guajira y sur de Bolívar, Cesar y Magdalena donde se pronostican lluvias a diferentes horas. En sectores del Urabá, Córdoba, Sucre, centro de Bolívar y norte de Magdalena se estiman precipitaciones a mediados de la tarde y durante algunas horas de la noche, luego de una mañana seca. LUNES: Nubosidad variable con precipitaciones por la tarde y noche en el sur de La Guajira, Atlántico y en el norte de Cesar y Magdalena. En áreas de Córdoba, Sucre, Urabá y Bolívar se prevén nubes densas con lluvias ligeras a diferentes horas.
ARCHIPIÉLAGO DE SAN ANDRÉS, PROVIDENCIA Y SANTA CATALINA	DOMINGO: Aunque se prevén condiciones secas no se descartan precipitaciones ocasionales después del mediodía. LUNES: Cielo entre parcialmente cubierto y cubierto con lluvias esporádicas temprano en la mañana y durante la noche
MAR CARIBE	DOMINGO: Cielo entre parcialmente nublado y nublado con lluvias de variada intensidad en varios sectores, especialmente aquellos localizados en cercanías a la costa continental, en el resto del área predominará el tiempo seco. No se descartan tormentas eléctricas. LUNES: Nubosidad variable con precipitaciones entre ligeras y moderadas temprano en la mañana, a mediados de la tarde y durante algunas horas de la noche en proximidades al litoral del Urabá, Córdoba y Sucre. En áreas localizadas enfrente de la costa guajira y en el archipiélago de San Andrés y Providencia se pronostican lluvias a mediados de la tarde y durante la noche.
PACIFICA	DOMINGO: A lo largo de la región se prevén nubes densas con lluvias entre ligeras y moderadas, las precipitaciones de mayor consideración previstas después del mediodía y durante la noche, acompañadas en algunos casos de actividad eléctrica. LUNES: Durante la jornada se pronostica abundante nubosidad con precipitaciones de variada intensidad especialmente en sectores de Chocó, Valle del Cauca y Nariño. No se descarta tormenta eléctrica.

REGIÓN	PRONÓSTICO
INSULAR PACÍFICO	DOMINGO: En Gorgona y Malpelo se estiman precipitaciones de variada intensidad a diferentes horas con posibilidad de actividad eléctrica. LUNES: Cielo entre parcialmente cubierto y cubierto con lluvias de variada intensidad temprano en la mañana, al final de la tarde y durante la noche. No se descartan tormentas eléctricas
OCEANO PACÍFICO	DOMINGO: En gran parte del Pacífico nacional se pronostican condiciones lluviosas con posibilidad de actividad eléctrica en algunos casos, especialmente en el centro y norte en alta mar. LUNES: Cielo mayormente cubierto con precipitaciones de variada intensidad, particularmente enfrente de la costa chocona y valle caucaña donde se prevén las lluvias más intensas acompañadas en algunos casos de tormentas eléctricas
ORINOQUIA	DOMINGO: En la mañana prevalecerán las condiciones secas, excepto en sectores de Vichada y Meta donde se advierten precipitaciones de variada intensidad. Durante algunas horas de la tarde y noche continuarán las lluvias en varias zonas de los departamentos arriba mencionados y se reactivarán en áreas del oriente de Arauca y Casanare. Probabilidad de descargas eléctricas dispersas. LUNES: En el área se espera abundante nubosidad con lluvias en la madrugada, a mediados de la tarde y por la noche en áreas de Vichada y Meta. En el occidente de Casanare y Arauca se esperan precipitaciones ligeras y dispersas
AMAZÓNICA	DOMINGO: En la mayor parte de la región predominarán las condiciones nubosas con lluvias de variada intensidad e intermitentes en sectores de Guaviare, Guainía, Vaupés, Caquetá y Putumayo. En Amazonas por el contrario se prevé tiempo seco con cielo entre despejado y parcialmente nublado. LUNES: Cielo entre parcialmente cubierto y cubierto con precipitaciones en la madrugada, durante las primeras horas de la mañana, al final de la tarde y por la noche en Guainía, Guaviare, Caquetá y Putumayo, en el resto de la región persistirán las condiciones secas.

ALERTAS VIGENTES Y PRODUCTOS ADICIONALES

Para mayor información sobre el pronóstico del estado del tiempo, informes técnicos diarios, comunicados especiales, mapas diarios de temperaturas máximas y mínimas e información diaria de precipitación se sugiere consultar los siguientes enlaces:

- [MAPA DIARIO DE TEMPERATURA MÁXIMA.](#)
- [MAPA DIARIO DE TEMPERATURA MÍNIMA.](#)
- [INFORMACIÓN DIARIA DE PRECIPITACIÓN Y TEMPERATURA DE LOS PRINCIPALES AEROPUERTOS DEL PAÍS.](#)
- [MOSAICO MAPAS DE PRECIPITACIÓN DIARIA EN MILÍMETROS.](#)

REGIÓN CARIBE

ALERTA ROJA: INCENDIOS DE LA COBERTURA VEGETAL

Amenaza alta de ocurrencia de incendios de la cobertura vegetal en zonas de bosques, cultivos y pastos, localizados en los siguientes municipios y sectores aledaños:

DEPARTAMENTO	MUNICIPIOS
ATLANTICO	Barranquilla, Galapa, Juan de Acosta, Luruaco, Manatí, Píojó, Puerto Colombia, Repelón, Sabanalarga y Tubará
CESAR	Chimichagua, Chiriguana y Valledupar.
LA GUAJIRA	Albanía, Barrancas, Dibulla, El Molino, Hato Nuevo, Maicao, Manaure, Riohacha, San Juan del Cesar, Uribia y Villanueva
MAGDALENA	Aracataca, El Retén, Fundación, Pivijay, Pueblo Viejo, Remolino, Santa Marta, Sitionuevo

Especial atención ameritan los Parques Nacionales Naturales Macuira, Isla de Salamanca, Ciénaga Grande de Santa Marta y Sierra Nevada de Santa Marta.

ALERTA NARANJA: INCENDIOS DE LA COBERTURA VEGETAL.

Amenaza moderada de ocurrencia de incendios de la cobertura vegetal en zonas de bosques, cultivos y pastos, localizados en los siguientes municipios y sectores aledaños:

DEPARTAMENTO	MUNICIPIOS
BOLÍVAR	Simití.
CESAR	San Diego
CÓRDOBA	Montelíbano, Puerto Libertador.

REGIÓN ANDINA

ALERTA ROJA: INCENDIOS DE LA COBERTURA VEGETAL

Amenaza alta de ocurrencia de incendios de la cobertura vegetal en zonas de bosques, cultivos y pastos, localizados en los siguientes municipios y sectores aledaños:

DEPARTAMENTO	MUNICIPIOS
BOYACA	Arcabuco, Belén, Betétiva, Buenavista, Caldas, Chiquinquirá, Chíquiza, Covarachía, Cucaita, Cúitva, Duitama, El Cocuy, Firavitoba, Floresta, Gachantivá, Guacamayas, Guicán, Iza, Maripí, Motavita, Nobsa, Paipa, Panqueba, Paz de Río, Pesca, Ráquira, Sáchica, Samacá, San Miguel de Sema, San Pablo de Borbur, Sativanorte, Soatá, Socha, Sogamoso, Sora, Sotaquirá, Susacón, Sutamarchán, Tasco, Tibasosa, Tinjacá, Tota, Tunja, Tununguá, Tuta, Ventaquemada y Villa de Leiva.
CAUCA	Bolívar, Popayán, Silvía y Totoró.
CUNDINAMARCA	: Agua de Dios, Albán, Anapoima, Anolaima, Apulo, Arbeláez, Beltrán, Bituima, Bogotá, D.C., Bojacá, Cabrera, Cachipay, Cajicá, Carmen de Carupa, Chaguani, Chía, Choachí, Cota, Cucunubá, El Colegio, El Rosal, Facatativá, Fómeque, Funza, Fúquene, Fusagasugá, Girardot, Granada, Guachetá, Guaduas, Guasca, Guataquí, Guayabal de Siquima, Jerusalén, La Calera, La Mesa, La Vega, Lenguaque, Madrid, Mosquera, Nariño, Nilo, Nocaima, Pacho, Pandí, Pasca, Puerto Salgar, Pulí, Quipile, Ricaurte, San Bernardo, San Francisco, San Juan de Río Seco, Sasaima, Sibaté, Silvania, Simijaca, Soacha, Sopó, Subachoque, Supatá, Susa, Tabío, Tenjo, Tibacuy, Tocaima, Ubaque, Ubaté, Venecia, Vergara, Vianí, Villeta, Viotá, Zipacón y Zipaquirá.
HUILA	Agrado, Aipe, Baraya, Campoalegre, Neiva, Palermo, Rivera, Santa María, Tello, Teruel, Villavieja, Yaguará
NARIÑO	Arboleda (Berruecos), Belén, Buesaco, Colón, El Tablón, La Cruz, Policarpa, San Bernardo y San Pablo
NORTE DE SANTANDER	Ábrego, Arboledas, Cáchira, Cúcuta, La Playa, Pamplona, Salazar y Villa Caro
SANTANDER	Albania, Capitanejo, Girón, Matanza, Molagavita, San Andrés y San Miguel
TOLIMA	Armero (Guayabal), Ataco, Cajamarca, Carmen de Apicalá, Chaparral, Coello, Coyaima, Cunday, Espinal, Falan, Flandes, Guamo, Honda, Ibagué, Icononzo, Libano, Melgar, Natagaima, Ortega, Piedras, Planadas, Prado, Purificación, Rioblanco, Roncesvalles, Rovira, Saldaña, San Antonio, San Luis, Suárez, Valle de San Juan y Villarrica
VALLE DEL CAUCA	Andalucía, Bolívar, Buga, Bugalagrande, Calima (El Darién), El Cerrito, Ginebra, Palmira, Riófrío, San Pedro, Trujillo, Tuluá, Vijes y Yotoco.

ALERTA NARANJA: INCENDIOS DE LA COBERTURA VEGETAL.

Amenaza moderada de ocurrencia de incendios de la cobertura vegetal en zonas de bosques, cultivos y pastos, localizados en los siguientes municipios y sectores aledaños:

DEPARTAMENTO	MUNICIPIOS
BOYACA	Busbanzá, Cerinza, Coper, El Espino, Jericó, La Uvita, Pauna y Santa Rosa de Viterbo
CAUCA	La Sierra, La Mercaderes, Miranda y San Sebastián
CUNDINAMARCA	Chipaque, Guatavita y Une
QUINDIO	Salento
NORTE DE SANTANDER	Chinácota, Ocaña y San Cayetano
SANTANDER	California, Lebrija y Rionegro
TOLIMA	Alvarado, Ambalema, Dolores, Lérída, Venadillo y Villahermosa
VALLE DEL CAUCA	Candelaria y Pradera

Especial atención ameritan los Parques Nacionales Naturales El Cocuy, Iguaque, Las Hermosas, Nevado del Huila, Sumapaz, Chingaza y Los Farallones de Cali.

ALERTA NARANJA: DESLIZAMIENTOS DE TIERRA

Amenaza moderada de probabilidad de ocurrencia de deslizamientos de tierra en áreas inestables y de ladera de los municipios de:

DEPARTAMENTO	MUNICIPIOS
BOYACA	San Luis de Gaceno
NORTE DE SANTANDER	Chitagá, El Tarra, Toledo y Tibú

REGIÓN PACÍFICA

ALERTA ROJA: DESLIZAMIENTOS DE TIERRA

Amenaza moderada de probabilidad de ocurrencia de deslizamientos de tierra en áreas inestables y de ladera de los municipios de:

DEPARTAMENTO	MUNICIPIOS
CAUCA	El Tambo, López

ALERTA NARANJA: DESLIZAMIENTOS DE TIERRA

Amenaza moderada de probabilidad de ocurrencia de deslizamientos de tierra en áreas inestables y de ladera de los municipios de:

DEPARTAMENTO	MUNICIPIOS
CAUCA	Guapi, Timbiquí.
CHOCO	Condoto
NARIÑO	El Charco y Santa Bárbara (Iscuandé).

REGIÓN ORINOQUIA

ALERTA NARANJA: DESLIZAMIENTOS DE TIERRA

Amenaza moderada de ocurrencia de deslizamientos de tierra detonados por lluvias, localizados en los siguientes municipios y sectores aledaños

DEPARTAMENTO	MUNICIPIOS
META	Acacias, Cubarral, Cumaral, El Calvario, El Castillo, El Dorado, Guamal, Lejanías, Restrepo y Villavicencio

ALERTA ROJA: NIVELES ALTOS EN EL RÍO INÍRIDA

Se estabilizan los niveles del río Inírida a la altura del municipio de Puerto Inírida, sin embargo se mantienen valores altos por encima de la cota crítica de desbordamiento, en esta parte de la cuenca. El IDEAM recomienda a pobladores ribereños en el sector de Puerto Inírida estar atentos al comportamiento del nivel del río.

ALERTA ROJA: NIVELES ALTOS EN EL RÍO META

Persisten los valores altos por arriba de la cota crítica del río Meta, en el municipio de Puerto López. El IDEAM recomienda a las unidades locales y regionales de Gestión del Riesgo, como a las comunidades que se encuentran asentadas sobre las márgenes del río Meta y sus principales afluentes, mantener atento seguimiento al comportamiento y variación en los niveles de estos ríos, y tomar las medidas preventivas necesarias ante los impactos que estos incrementos puedan ocasionar.

ALERTA ROJA: NIVELES ALTOS EN EL RÍO GUEJAR

En las primeras horas de la madrugada de hoy se reporta incremento súbito de nivel del río Guejar en el municipio de Vistahermosa (Metas), por lo que se recomienda especial atención a sectores aguas debajo de este municipio, por niveles críticos de desbordamiento.

ALERTA AMARILLA: CRECIENTES SÚBITAS EN LOS RÍOS DEL PIEDEMONTES DEL DEPARTAMENTO DEL META

En las últimas horas el nivel de los ríos en el piedemonte del departamento del Meta y Boyacá, registran moderada tendencia de descenso, por lo que se sugiere bajar de alerta naranja a alerta amarilla.

ALERTA AMARILLA: NIVELES ALTOS EN EL RÍO GUAVIARE

La tendencia actual del nivel del río Guaviare a la altura del municipio de San José del Guaviare (Guaviare) y Mapiripán (Meta), es de descenso, con valores en el rango alto pero por debajo de cotas críticas de afectación.

ALERTA AMARILLA: INCREMENTOS DEL RÍO ARAUCA

Se mantiene para la mañana de hoy la tendencia de descenso del nivel del río Arauca, a la altura de la población de Arauquita.

REGIÓN AMAZÓNICA

ALERTA NARANJA: DESLIZAMIENTOS DE TIERRA

Amenaza moderada de ocurrencia de deslizamientos de tierra detonados por lluvias, localizados en los siguientes municipios y sectores aledaños

DEPARTAMENTO	MUNICIPIOS
CAQUETÁ	San José del Fragua.
PUTUMAYO	San Francisco.

MAR CARIBE

ALERTA AMARILLA: PLEAMAR

Durante los próximos días hasta el 14 de julio del presente año se espera una de las pleamares más significativas del mes en el litoral Caribe nacional asociada con la marea astronómica, se recomienda a habitantes costeros estar atentos a la evolución del fenómeno.

OCÉANO PACÍFICO

ALERTA AMARILLA: TIEMPO LLUVIOSO

El día de hoy en gran parte del Pacífico nacional se pronostican condiciones lluviosas durante la jornada con posibilidad en algunos casos de tormentas eléctricas y ráfagas de viento, por tal motivo se sugiere a pescadores y usuarios de pequeñas embarcaciones consultar con las Capitanías de puerto antes de zarpar.

ALERTA ROJA. PARA TOMAR ACCIÓN Advierte a los sistemas de prevención y atención de desastres sobre la amenaza que puede ocasionar un fenómeno con efectos adversos sobre la población, el cual requiere la atención inmediata por parte de la población y de los cuerpos de atención y socorro. Se emite una alerta sólo cuando la identificación de un evento extraordinario indique la probabilidad de amenaza inminente y cuando la gravedad del fenómeno implique la movilización de personas y equipos, interrumpiendo el normal desarrollo de sus actividades cotidianas.

ALERTA NARANJA. PARA PREPARARSE Indica la presencia de un fenómeno. No implica amenaza inmediata y como tanto es catalogado como un mensaje para informarse y prepararse. El aviso implica vigilancia continua ya que las condiciones son propicias para el desarrollo de un fenómeno, sin que se requiera permanecer alerta.

ALERTA AMARILLA. PARA INFORMARSE Es un mensaje oficial por el cual se difunde información. Por lo regular se refiere a eventos observados, reportados o registrados y puede contener algunos elementos de pronóstico a manera de orientación. Por sus características pretéritas y futuras difiere del aviso y de la alerta, y por lo general no está encaminado a alertar sino a informar.

CONDICIONES NORMALES Indica que no existe ninguna clase de alerta para la región o zona mencionada.

°C: grados Celsius; m: metros; mm: milímetros; msnm: metros sobre nivel del mar;

Km/h: kilómetros por hora

GOES: Geostationary Operational Environmental Satellites (Satélite Geostacionario Operacional Ambiental).

GOES-13 es el designado GOES-Este, localizado en 75° W sobre el ecuador geográfico.

HLC: hora local colombiana

PNN: Parque Nacional Natural; SFF: Santuario de Fauna y Flora

Omar FRANCO TORRES, Director General
Christian EUSCÁTEGUI COLLAZOS, Jefe Oficina del Servicio de Pronósticos y Alertas

Profesionales de turno:
Daniel USECHE, Hernando WILCHES, Sonia BERMUDEZ, María Inés CUBILLOS y
Jeimmy MELO.

Internet: <http://www.ideam.gov.co>
Correos electrónicos: servicio@ideam.gov.co, alertas@ideam.gov.co
Calle 25 d # 96b - 70, piso 3. Bogotá, D.C.
Teléfono: 3075625 ext. 1334-1336.

Signos en: Twitter: @IDEAM Colombia; Facebook: www.facebook.com/ideam.instituto
YouTube: Canal de Instituto IDEAM / http://www.youtube.com/user/Instituto_IDEAM