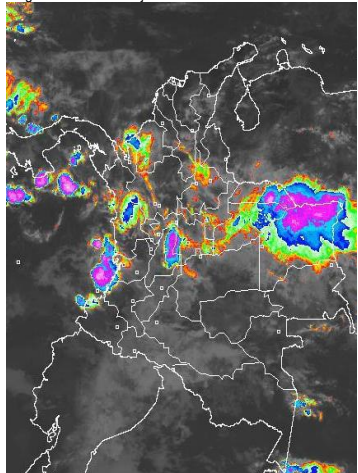


CONDICIONES HIDROMETEOROLÓGICAS ACTUALES

El país amanece el día de hoy con abundante nubosidad, desde las horas de la madrugada se reportaron lluvias en Antioquia, Chocó, Santander, Norte de Santander, Boyacá, Cundinamarca, Tolima, Valle del Cauca, Cauca, norte de Nariño, Arauca, Casanare, Meta, Vichada y Guainía, acompañadas en algunos casos de tormentas eléctricas.

IMÁGEN SATELITAL

Imagen IDEAM * 10 de julio de 2015 * Hora 08:30 a. m. HLC.



PRONÓSTICO CONDICIONES METEOROLÓGICAS ESPECIALES

ÁREA DEL VOLCÁN CERRO MACHÍN

En el área se esperan nubes densas con precipitaciones ligeras y dispersas en la mañana y de mayor intensidad al final de la tarde y durante algunas horas de la noche.

El SERVICIO GEOLOGICO COLOMBIANO lo reporta en nivel **AMARILLO (III); CAMBIOS EN EL COMPORTAMIENTO DE LA ACTIVIDAD VOLCÁNICA**. 4.80 -75.62

ELEVACIÓN (pies)	DIRECCIÓN	VELOCIDAD	
		NUDOS	Km/h
10,000	SURESTE	5	9
18,000	ESTE	10 - 15	18 - 28
24,000	ESTE	15 - 20	28 - 36
30,000	ESTE	20 - 25	36 - 45

ÁREA DEL VOLCÁN NEVADO DEL HUILA

Se prevén condiciones secas con cielo parcialmente cubierto.

El SERVICIO GEOLOGICO COLOMBIANO lo reporta en nivel **AMARILLO (III); CAMBIOS EN EL COMPORTAMIENTO DE LA ACTIVIDAD VOLCÁNICA**. 2.92 -76.05

ELEVACIÓN (pies)	DIRECCIÓN	VELOCIDAD	
		NUDOS	Km/h
10,000	SURESTE	5	9
18,000	ESTE	15 - 20	28 - 36
24,000	ESTE	15 - 20	28 - 36
30,000	ESTE	20 - 25	36 - 45

ÁREA DEL VOLCÁN GALERAS

Se pronostica tiempo seco con cielo entre despejado y ligeramente nublado.

El SERVICIO GEOLOGICO COLOMBIANO lo reporta en nivel **AMARILLO (III); CAMBIOS EN EL COMPORTAMIENTO DE LA ACTIVIDAD VOLCÁNICA**. 1.55 -77.37

ELEVACIÓN (pies)	DIRECCIÓN	VELOCIDAD	
		NUDOS	Km/h
10,000	SURESTE	5 - 10	9 - 18
18,000	ESTE	20 - 25	36 - 45
24,000	ESTE	20 - 30	36 - 54
30,000	ESTE	20 - 30	36 - 54

ÁREA DEL VOLCÁN NEVADO DEL RUIZ

Nubosidad variable con lluvias entre ligeras y moderadas después del mediodía y durante la noche, luego de una mañana seca.

El SERVICIO GEOLOGICO COLOMBIANO lo reporta en nivel **AMARILLO (III); CAMBIOS EN EL COMPORTAMIENTO DE LA ACTIVIDAD VOLCÁNICA**. 4.89 -75.32

ELEVACIÓN (pies)	DIRECCIÓN	VELOCIDAD	
		NUDOS	Km/h
10,000	SURESTE	5 - 10	9 - 18
18,000	ESTE	10 - 15	18 - 28
24,000	ESTE	15 - 20	28 - 36
30,000	ESTE	20 - 25	36 - 45

ÁREA DEL COMPLEJO VOLCÁNICO CHILES-CERRO NEGRO DE MAYASQUER

Cielo entre parcialmente nublado y nublado con precipitaciones ocasionales.

El SERVICIO GEOLOGICO COLOMBIANO lo reporta en nivel **AMARILLO (III); CAMBIOS EN EL COMPORTAMIENTO DE LA ACTIVIDAD VOLCÁNICA**. 0.81 -77.93 // 0.76 -77.95

ELEVACIÓN (pies)	DIRECCIÓN	VELOCIDAD	
		NUDOS	Km/h
10,000	SURESTE	5 - 10	9 - 18
18,000	ESTE	20 - 25	36 - 45
24,000	NORESTE	10 - 15	18 - 28
30,000	VARIABLE	5 - 10	9 - 18

LO MÁS DESTACADO

ALERTA ROJA. PARA TOMAR ACCIÓN **ALERTA NARANJA. PARA PREPARARSE** **ALERTA AMARILLA. PARA INFORMARSE**

LLUVIAS	Las precipitaciones más importantes se presentaron sobre las regiones Orinoquía, Andina y Amazónica. El mayor volumen fue registrado en el municipio de San Martín (Meta) , con 170.0 mm .
ALERTA ROJA	<ul style="list-style-type: none"> Por niveles altos en el río Iniridia Por alta probabilidad de incendios de la cobertura vegetal en sectores de las regiones Caribe y Andina.
ALERTA NARANJA	<ul style="list-style-type: none"> Por niveles altos en el río Guaviare. Por crecientes súbitas en el río San Juan. Por crecientes súbitas en los ríos del piedemonte del departamento del Meta. Por probabilidad moderada de deslizamientos de tierra en sectores inestables o de alta pendiente localizados en las regiones Andina, Pacífica, Orinoquía y Amazonia. Por probabilidad moderada de incendios de la cobertura vegetal en sectores de la región Andina y Caribe.

Consulte todos los días el pronóstico del tiempo y las alertas hidrometeorológicas vigentes del IDEAM, en un formato de calidad. Alrededor de las 7:30 a. m. está a disposición del público en www.ideam.gov.co. Se puede ver también en dispositivos móviles. [AQUÍ](#)

PRECIPITACIONES

A continuación se relacionan los municipios donde en las últimas 24 horas se registraron precipitaciones iguales o superiores a **30.0 mm**.

DEPARTAMENTO	MUNICIPIO
ANTIOQUIA	Zaragoza (108.0), Barbosa (60.0), San Francisco (45.0), Puerto Berrío (44.1), San Roque (37.0), Alejandría (34.6), Gómez Plata (32.0)
	Suán (30.0)
CAQUETA	Florencia (107.4), San José Del Fragua (67.7), Valparaiso (53.0), Solano (30.5)
CESAR	El Paso (40.0)
CHOCO	Quibdó (30.2)
CORDOBA	Tierralta (31.7)
CUNDINAMARCA	Medina (55.0), Guayabeta (55.0)
GUAINIA	Iniridia (40.0)
MAGDALENA	Santa Ana (44.0)
META	San Martín (170.0), El Dorado (145.0), Guamal (133.0), Cubarral (125.0), Acacias (110.0), Lejanías (67.0), San Juan De Arama (60.0), Mesetas (56.0), Villavicencio (43.0), Restrepo (30.0)
	Sardinata (100.0), Tibú (36.0)
NORTE DE SANTANDER	Mogotes (57.8)

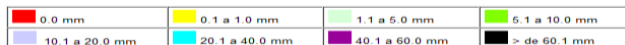
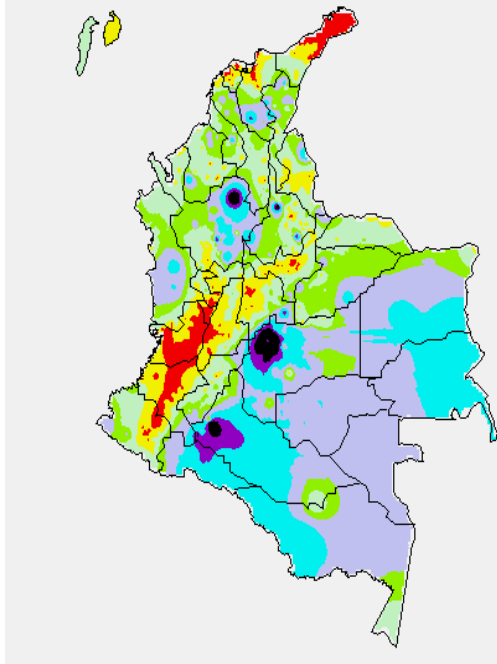
TEMPERATURAS MÁXIMAS

A continuación se relacionan los municipios donde en las últimas 24 horas se registraron temperaturas iguales o superiores a **35.0°C**.

DEPARTAMENTO	MUNICIPIO
ANTIOQUIA	Valparaiso (37.2)
ATLANTICO	Manatí (37.2)
BOLIVAR	El Carmen De Bolívar (37.6), María La Baja (36.6), Magangué (35.0)
CAUCA	Mercaderes (36.8)
CESAR	Valledupar (39.4), Agustín Codazzi (37.8), Chiriquán (37.0)
CUNDINAMARCA	Puerto Salgar (40.2), Jerusalén (39.2)
HUILA	Villavieja (37.6), Neiva (35.1)
LA GUAJIRA	Urumita (37.8), Manaure (37.8), Riohacha (37.4), Hatonuevo (35.0)
MAGDALENA	Pivijay (36.4), Santa Marta (36.2)
NORTE SANTANDER	Cúcuta (35.6)
SANTANDER	Capitanejo (38.0), Sabana de Torres (35.6), Cimitarra (35.4), Palmar (35.2), Puerto Parra (35.2), Barrancabermeja (35.0)
SUCRE	San Benito Abad (36.4)
TOLIMA	Natagaima (40.4), Ambalema (38.8), Armero (38.6), Guamo (38.0), Prado (36.6), Flandes (36.4), Valle De San Juan (36.4), Saldaña (36.4), Espinal (35.8), Lérica (35.0)

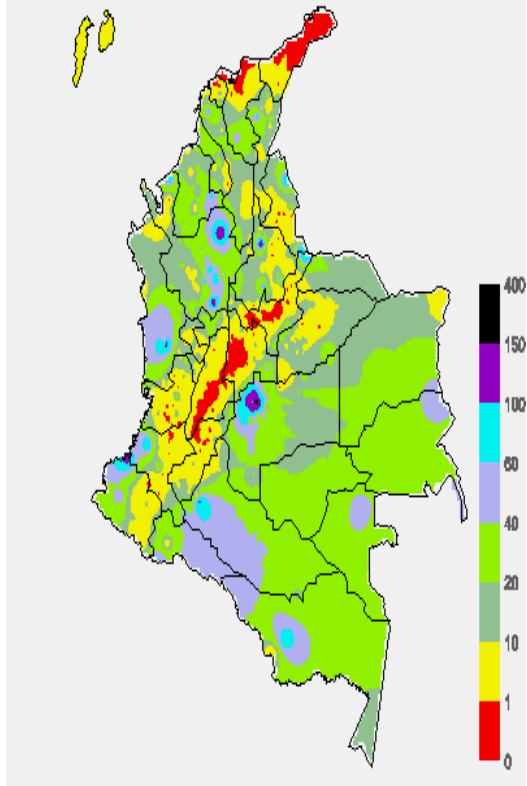
MAPA DE PRECIPITACIÓN DIARIA

Desde las 7:00 a.m. del día jueves 09 de julio hasta las 7:00 a.m. del día viernes 10 de julio de 2015



MAPA DE PRECIPITACIÓN ACUMULADA DE LOS ÚLTIMOS 3 DÍAS

Desde las 7:00 a.m. del día martes 07 hasta las 7:00 a.m. del día viernes 10 de julio de 2015.



ESTADO DE LOS EMBALSES

A continuación se relacionan los volúmenes útiles diarios (expresados en porcentaje) de acuerdo con información consultada en la siguiente dirección electrónica de XM: <http://ido.xm.com.co/ido/SitePages/hidrologia.aspx?q=reservas>

ZONA	EMBALSE	VOLUMEN ÚTIL DIARIO (%)		
ANTIOQUIA	AMANI	31.04		
	MIRAFLORES	48.32		
	PEÑOL	56.65		
	PLAYAS	78.90		
	PORCE II	86.15		
	PORCE III	17.82		
	PUNCHINÁ	13.32		
	RIOGRANDE2	53.05		
	SAN LORENZO	60.91		
CARIBE	TRONERAS	11.76		
	URRÁ I	36.08		
CENTRO	AGREGADO BOGOTÁ	55.16	NEUSA	66.65
			SISGA	82.52
			TOMINÉ	49.30
		BETANIA	77.11	
		MUÑA	92.92	
		PRADO	40.67	
		TOPOCORO	26.79	
		CHUZA	79.39	
		ESMERALDA	83.15	
		GUAVIO	88.19	
	VALLE DEL CAUCA	ALTO ANCHICAYÁ	7.55	
CALIMA 1		51.33		
SALVAJINA		40.43		

PRONÓSTICO METEOROLÓGICO (Viernes 10 y sábado 11 de julio de 2015)

REGIÓN	PRONÓSTICO
SABANA DE BOGOTÁ	VIERNES: En el área prevalecerán las condiciones nubosas con tiempo seco en la mayor parte del área, salvo en sectores del oriente, sur y noroccidente de la ciudad y de la sabana donde se estiman precipitaciones ligeras e intermitentes. La temperatura máxima del aire pronosticada en 19°C. SABADO: Cielo entre parcialmente nublado y nublado con predominio de tiempo seco, excepto en el oriente y sur de la ciudad y de la sabana donde se prevé lloviznas a diferentes horas. La temperatura del aire oscilará entre 10°C y 19°C.
ANDINA	VIERNES: En la región se esperan nubes densas durante la jornada con precipitaciones a diferentes horas en amplios sectores de Antioquia, Santander, sur de Norte de Santander, Cundinamarca, Boyacá, Risaralda, Caldas, Tolima y Huila, inclusive no se descarta actividad eléctrica. En sectores de Quindío, Valle del Cauca, Cauca y Nariño se pronostican lloviznas después del mediodía y durante algunas horas de la noche. SABADO: En la madrugada y en horas de la mañana se estiman condiciones nubosas con lloviznas en el sur de Antioquia, Valle del Cauca, Risaralda, Caldas, Quindío y oriente de Cundinamarca y Boyacá. Al finalizar la tarde y en horas de la noche se prevé aumento de nubosidad con lluvias entre moderadas y fuertes en el noroccidente antioqueño, Santander, Norte de Santander, Boyacá y oriente de Cundinamarca. Posibilidad de descargas eléctricas.
CARIBE	VIERNES: En la mañana prevalecerán las condiciones secas, salvo en zonas de Córdoba, sur de Bolívar y Urabá donde se prevén lluvias de variada intensidad. En horas de la tarde y noche se estiman precipitaciones en amplias zonas de Córdoba, Sucre, centro y sur de Bolívar, norte de Cesar y Magdalena y sur de La Guajira, acompañadas en algunos casos de descargas eléctricas. SABADO: En horas de la mañana se esperan condiciones secas, excepto en zonas del sur de Córdoba y Bolívar e inmediaciones de la Sierra Nevada de Santa Marta donde se estiman precipitaciones ligeras. En la tarde y noche se prevé aumento de la nubosidad acompañada de precipitaciones entre ligeras y moderadas con probabilidad de actividad eléctrica en sectores del Urabá y en el centro y sur de Córdoba, Sucre, Bolívar y Atlántico y en el norte de Magdalena y Cesar.
ARCHIPIÉLAGO DE SAN ANDRÉS, PROVIDENCIA Y SANTA CATALINA	VIERNES: En San Andrés y Providencia cielo entre parcialmente nublado y nublado con lluvias ocasionales temprano en la mañana, a mediados de la tarde y durante la noche. SABADO: En el archipiélago se estima nubosidad variada alternada con precipitaciones de carácter ligero a moderado durante la jornada.
MAR CARIBE	VIERNES: En la mayor parte del Caribe nacional prevalecerán las condiciones secas, excepto en sectores localizados enfrente del litoral del Urabá y Córdoba y en el área del archipiélago de San Andrés y Providencia donde se advierten precipitaciones a diferentes horas. SABADO: En el centro y oriente del mar Caribe colombiano se prevé cielo ligeramente cubierto con predominio de tiempo seco, mientras que en zonas

	próximas a las costas de Urabá, Córdoba y Sucre se pronostican lluvias temprano en la mañana, a mediados de la tarde y durante algunas horas de la noche.
--	---

CONTINUACIÓN DEL PRONÓSTICO METEOROLÓGICO.

REGIÓN	PRONÓSTICO
PACÍFICA	VIERNES: A lo largo de la región se pronostican lluvias, acompañadas en algunos casos de tormentas eléctricas, particularmente en Chocó y Valle del Cauca donde se estiman las precipitaciones más copiosas. SABADO: Cielo entre parcialmente nublado y nublado con precipitaciones ligeras durante la mañana y de mayor intensidad al final de la tarde y durante la noche en amplios sectores de Chocó, Valle del Cauca, Cauca y norte de Nariño. Probabilidad de descargas eléctricas.
INSULAR PACÍFICO	VIERNES: Malpelo y Gorgona con nubes densas y lluvias intermitentes, inclusive no se descarta actividad eléctrica. SABADO: En Gorgona y Malpelo se estiman precipitaciones ligeras en la madrugada y de mayor intensidad durante la noche.
OCEANO PACÍFICO	VIERNES: En gran parte del Pacífico colombiano predominarán las condiciones nubosas con precipitaciones de variada intensidad a diferentes horas, especialmente en cercanías a la costa, inclusive no se descartan tormentas eléctricas. SABADO: Nubosidad variable con precipitaciones en amplios sectores del Pacífico nacional, las lluvias de mayor intensidad incluso acompañadas de actividad eléctrica esperadas en el norte temprano en la mañana, al atardecer y durante la noche.
ORINOQUIA	VIERNES: Se prevén condiciones nubosas con precipitaciones entre ligeras y fuertes a lo largo de la jornada en varios sectores de Arauca, Casanare, Meta y Vichada, las lluvias de mayor consideración previstas en los extremos occidental y oriental de la región. SABADO: Nubosidad variable durante la jornada con lluvias entre ligeras y moderadas en el occidente de Arauca, Casanare y Meta. En Vichada se prevén lluvias con probabilidad de actividad eléctrica al finalizar la tarde e inicios de la noche.
AMAZÓNICA	VIERNES: Cielo entre parcialmente cubierto y cubierto con lluvias ligeras y dispersas en áreas del occidente de Putumayo y Caquetá, Guainía, Guaviare y sur de Amazonas. Al final de la tarde y durante la noche se advierten precipitaciones en amplios sectores de Amazonas, Vaupés, Guainía y Guaviare. SABADO: Se esperan condiciones secas, salvo en áreas de entre Guaviare, Vaupés, centro y oriente de Caquetá y Amazonas donde se pronostican lluvias temprano en la mañana, a mediados de la tarde y durante la noche.

ALERTAS VIGENTES Y PRODUCTOS ADICIONALES

Para mayor información sobre el pronóstico del estado del tiempo, informes técnicos diarios, comunicados especiales, mapas diarios de temperaturas máximas y mínimas e información diaria de precipitación se sugiere consultar los siguientes enlaces:

- [MAPA DIARIO DE TEMPERATURA MÁXIMA.](#)
- [MAPA DIARIO DE TEMPERATURA MÍNIMA.](#)
- [INFORMACIÓN DIARIA DE PRECIPITACIÓN Y TEMPERATURA DE LOS PRINCIPALES AEROPUERTOS DEL PAÍS.](#)
- [MOSAICO MAPAS DE PRECIPITACIÓN DIARIA EN MILÍMETROS.](#)

REGIÓN CARIBE

ALERTA ROJA: INCENDIOS DE LA COBERTURA VEGETAL

Amenaza alta de ocurrencia de incendios de la cobertura vegetal en zonas de bosques, cultivos y pastos, localizados en los siguientes municipios y sectores aledaños:

DEPARTAMENTO	MUNICIPIOS
ATLANTICO	Barranquilla, Galapa, Juan De Acosta, Luruaco, Manatí, Piojó, Puerto Colombia, Repelón, Sabanalarga, Tubará.
CESAR	Chimichagua, Chiriguáná, San Diego, Valledupar.
LA GUAJIRA	Albania, Barrancas, Dibulla, El Molino, Hato Nuevo, Maicao, Manaure, Riohacha, San Juan Del Cesar, Uribia, Villanueva.
MAGDALENA	Aracataca, Ciénaga, El Retén, Fundación, Pivijay, Pueblviejo, Remolino, Santa Marta, Sitionuevo, Zona Bananera.

Especial atención ameritan los Parques Nacionales Naturales Macuira, Isla de Salamanca, Ciénaga Grande de Santa Marta y Sierra Nevada de Santa Marta.

ALERTA NARANJA: INCENDIOS DE LA COBERTURA VEGETAL.

Amenaza moderada de ocurrencia de incendios de la cobertura vegetal en zonas de bosques, cultivos y pastos, localizados en los siguientes municipios y sectores aledaños:

DEPARTAMENTO	MUNICIPIOS
ATLANTICO	Soledad, Usiacurí.
BOLÍVAR	Simití.
CESAR	El Paso, La Paz, Pueblo Bello.
CÓRDOBA	Montelíbano, Puerto Libertador.

LA GUAJIRA	Distracción, Fonseca.
MAGDALENA	Plato, Salamina.
SUCRE	Guaranda, Majagual.

ALERTA AMARILLA: PROBABILIDAD DE CRECIENTES SÚBITAS EN LOS RÍOS MULATOS, LEÓN, CHIGORODÓ Y TURBO, EN EL URABÁ ANTIOQUEÑO

Se mantiene esta alerta ante la probabilidad de ascenso significativo en el nivel del río Mulatos (que desemboca en el Golfo de Urabá), a la altura de la estación Pueblo Bello en el municipio de Turbo (Antioquia), como producto de las fuertes precipitaciones con tormentas eléctricas que se presentaron sobre la región, las cuales se esperan que se reactiven durante el transcurso del día de hoy. Se recomienda a la ciudadanía en general estar atentos al comportamiento del nivel del río Mulatos. Igualmente, por esta condición de incremento en las lluvias en el Urabá antioqueño, se esperan ascensos importantes en varias corrientes que desembocan en el mar Caribe, donde se destacan los ríos León, Chigorodó, Carepa, Apartadó, Vijaigual, Zungo, Grande, Guadualito, Curralo y Turbo, por lo cual se previene a los residentes en zonas bajas y aledañas a estas corrientes, especialmente en los ríos Turbo y Chigorodó, estar atentos ante la eventualidad de crecientes súbitas importantes.

REGIÓN ANDINA

ALERTA ROJA: INCENDIOS DE LA COBERTURA VEGETAL

Amenaza alta de ocurrencia de incendios de la cobertura vegetal en zonas de bosques, cultivos y pastos, localizados en los siguientes municipios y sectores aledaños:

DEPARTAMENTO	MUNICIPIOS
BOYACA	Arcabuco, Buenavista, Busbanzá, Chíquiquirá, Chíquiza, Chivatá, Cómbita, Corrales, Covarachía, Cucaita, Cultiva, Duitama, El Cocuy, Firavitoba, Floresta, Gachantivá, Guacamayas, Guicán, Iza, Maripí, Moniquirá, Motavita, Nobsa, Oicatá, Paipa, Panqueba, Paz De Río, Pesca, Ráquira, Sáchica, Samacá, San Miguel De Sema, Santa Rosa De Viterbo, Sativanorte, Siachoque, Soatá, Socha, Sogamoso, Sora, Soracá, Sotaquirá, Susacón, Sutamarchán, Tibasosa, Tinjacá, Toca, Tópaga, Tota, Tunja, Tuta, Ventaquemada, Villa De Leiva.
CAUCA	Bolívar, La Sierra, La Vega, Mercaderes, Miranda, Popayán, Puerto Tejada, San Sebastián, Silvia, Totoró, Villa Rica.
CUNDINAMARCA	Agua De Dios, Albán, Anapoima, Anolaima, Apulo, Arbeláez, Beltrán, Bituima, Bojacá, Cabrera, Cachipay, Cajicá, Carmen De Carupa, Chaguaní, Chía, Cota, Cucunubá, El Colegio, El Rosal, Facatativá, Funza, Fúquene, Fusagasugá, Girardot, Granada, Guachetá, Guaduas, Guataquí, Guayabal De Siquima, Jerusalén, La Calera, La Mesa, La Vega, Lenguazaque, Madrid, Mosquera, Nariño, Nilo, Nocaima, Pacho, Pandí, Pasca, Puerto Salgar, Pulí, Quipile, Ricaurte, San Bernardo, San Francisco, San Juan De Rio Seco, Sasaima, Sibaté, Silvania, Simijaca, Soacha, Subachoque, Supatá, Susa, Tabio, Tenjo, Tibacuy, Tocaima, Ubaté, Venecia, Vergara, Vianí, Villapinzón, Villeta, Viotá, Zipacón, Zipaquirá.
HUILA	Agrado, Aipe, Baraya, Campoalegre, Colombia, Garzón, Neiva, Palermo, Rivera, Santa María, Tello, Teruel, Villavieja, Yaguará.
NARIÑO	Arboleda (Berruecos), Belén, Buesaco, Colón (Génova), El Rosario, El Tablón, La Cruz, Policarpa, San Bernardo, San Pablo.
NORTE DE SANTANDER	Ábrego, Arboledas, Cáchira, Cúcuta, La Playa, Ocaña, Salazar, San Cayetano, Villa Caro.
SANTANDER	Albania, Betulia, California, Capitanejo, Girón, Lebrija, Matanza, Molagavita, Piedecuesta, Rionegro, San Andrés, San Miguel.
TOLIMA	Alvarado, Ambalema, Armero (Guayabal), Ataco, Cajamarca, Carmen De Apicalá, Chaparral, Coello, Coyaima, Cunday, Dolores, Espinal, Falan, Flandes, Guamo, Honda, Ibagué, Icononzo, Lérica, Libano, Melgar, Natagaima, Ortega, Piedras, Planadas, Prado, Purificación, Rioblanco, Roncesvalles, Rovira, Saldaña, San Antonio, San Luis, Suárez, Valle De San Juan, Venadillo, Villahermosa, Villarrica.
VALLE DEL CAUCA	Andalucía, Bolívar, Buenaventura, Buga, Bugalagrande, Cali, Calima (El Darién), Dagua, El Cerrito, Ginebra, Palmira, Ríofrio, San Pedro, Trujillo, Tuluá, Vijes, Yotoco.

ALERTA NARANJA: INCENDIOS DE LA COBERTURA VEGETAL.

Amenaza moderada de ocurrencia de incendios de la cobertura vegetal en zonas de bosques, cultivos y pastos, localizados en los siguientes municipios y sectores aledaños:

DEPARTAMENTO	MUNICIPIOS
BOYACA	Betétiva, Coper, El Espino, Jericó, La Uvita, Nuevo Colón, Tipacoque, Viracachá.
CALDAS	Victoria.
CUNDINAMARCA	Chipaque, Choachí, Fómeneque, Guasca, Guatavita, Sopó, Suesca, Sutatausa, Tocancipá, Ubaque, Une.
HUILA	Algeciras, Altamira, Elías, Hobo, Íquira, Nátaga, Tarqui, Tesalia, Timaná.
NORTE DE SANTANDER	Chinácota, Cucutilla, Durania, Pamplona.
SANTANDER	Barbosa, Barrancabermeja, Carcasí, Charta, Guavatá, Macaravita, San José De Miranda, Tona, Vélez.
TOLIMA	Alpujarra, Anzoátegui, Mariquita, Santa Isabel.
VALLE DEL CAUCA	Candelaria y Pradera.

Especial atención ameritan los Parques Nacionales Naturales El Cocuy, Iguaque, Las Hermosas, Nevado del Huila, Sumapaz, Chingaza y Los Farallones de Cali.

ALERTA NARANJA: DESLIZAMIENTOS DE TIERRA

Amenaza moderada de probabilidad de ocurrencia de deslizamientos de tierra en áreas inestables y de ladera de los municipios de:

DEPARTAMENTO	MUNICIPIOS
ANTIOQUIA	Zaragoza, Taraza.
CUNDINAMARCA	Guayabetal.
SANTANDER	Barbosa.

ALERTA AMARILLA: PROBABILIDAD DE CRECIENTES SÚBITAS EN LOS RÍOS TARAZA Y NECHÍ

Se mantiene esta alerta debido a que en la noche anterior se registraron intensas lluvias en la parte alta de la cuenca del río Nechí a la altura del municipio de Zaragoza (Antioquia), lo que ocasionara incrementos de nivel en la parte media y baja de la cuenca para el día de hoy. El IDEAM recomienda a las autoridades locales y a la población en general mantener atento seguimiento al comportamiento en los niveles de estos ríos, dado que se pronostica persistan las lluvias durante las próximas horas.

ALERTA AMARILLA: PROBABILIDAD DE CRECIENTES SÚBITAS EN LOS RÍOS DE MONTAÑA DEL DEPARTAMENTOS DE ANTIOQUIA

Se mantiene alerta amarilla debido a la persistencia de lluvias de variadas intensidades que actualmente se presenta en el departamento de Antioquia, por esta razón, se recomienda a la población en general estar atentos frente a la eventualidad de crecientes súbitas de carácter moderado a fuerte en quebradas y principales afluentes al río Cauca, en especial la quebrada La Liboriana y el río San Juan en el sector comprendido entre los municipios de Andes y Puerto Valdivia, en el departamento de Antioquia.

REGIÓN PACÍFICA

ALERTA NARANJA: DESLIZAMIENTOS DE TIERRA

Amenaza moderada de probabilidad de ocurrencia de deslizamientos de tierra en áreas inestables y de ladera de los municipios de:

DEPARTAMENTO	MUNICIPIOS
CAUCA	El Tambo, Guapi, López, Timbiquí.
NARIÑO	El Charco y Santa Bárbara (Iscuandé).

ALERTA NARANJA: CRECIENTES SÚBITAS EN EL RÍO SAN JUAN.

Se presentan incrementos importantes del ríoTamaná, afluente del San Juan el cual también presenta niveles altos. Especial recomendación para el municipio de Istmina en donde el río San Juan está próximo a las cotas de desbordamiento, por lo cual se previene a los organismos de socorro y de atención de desastres estar atentos a la evolución de ésta condición hidrológica.

REGIÓN ORINOQUIA

ALERTA ROJA: NIVELES ALTOS EN EL RÍO INÍRIDA

Los niveles del río Inirida en la población Puerto Inirida continúan en ascenso, con valores de afectación para las zonas urbanas más bajas de la población de Puerto Inirida. Por lo anterior, el IDEAM recomienda a pobladores ribereños en el sector de Puerto Inirida estar atentos al comportamiento del nivel del río.

ALERTA NARANJA: DESLIZAMIENTOS DE TIERRA

Amenaza moderada de ocurrencia de deslizamientos de tierra detonados por lluvias, localizados en los siguientes municipios y sectores aledaños

DEPARTAMENTO	MUNICIPIOS
META	Acacias, Cubarral, Cumaral, Guamal, Lejanías, Restrepo y Villavicencio.

ALERTA NARANJA: CRECIENTES SÚBITAS EN LOS RÍOS DEL PIEDEMONTE DEL DEPARTAMENTO DEL META

En la noche anterior, debido a la intensas lluvias que se reportaron en el piedemonte del departamento del Meta en los municipios de Acacias, Guamal, Cubarral, Lejanías, Mesetas y con registros de más de 120 mm de precipitación, se han estado reportando crecientes súbitas en la mañana de hoy en los ríos Guatiquía, Guayuriba, Guamal, Ariari, Guape y Güejar en los más importantes. Por lo que se recomienda a las autoridades locales tomar las medidas respectivas para aquellas poblaciones y viviendas ubicadas en las riberas de estos ríos.

ALERTA NARANJA: NIVELES ALTOS EN EL RÍO GUAVIARE

Se mantiene altos los niveles del río Guaviare a la altura del municipio de San José del Guaviare (Guaviare) el comportamiento para hoy de un moderado descenso, sin embargo se espera un incremento, debido a las crecientes súbitas registradas en la parte alta de la cuenca. Se recomienda a las Unidades regionales y locales de Gestión del Riesgo y a la ciudadanía en general, permanecer atentos ante las fluctuaciones y variaciones de los niveles del río Guaviare.

ALERTA AMARILLA: NIVELES ALTOS EN EL RÍO META

El nivel del río Meta a la altura de la estación Puente Lleras en el municipio de Puerto López, continúa registrando actualmente tendencia al descenso, sin embargo debido a los aportes provenientes de la parte alta de la cuenca, se espera un ascenso para el día de mañana.

ALERTA AMARILLA: INCREMENTOS DEL RIO ARAUCA

Debido a que se esperan lluvias para hoy en la parte baja de la cuenca aguas debajo de Arauca, se espera que continúen los incrementos moderados en los niveles del río Arauca en su parte baja.

REGIÓN AMAZÓNICA

ALERTA NARANJA: DESLIZAMIENTOS DE TIERRA

Amenaza moderada de ocurrencia de deslizamientos de tierra detonados por lluvias, localizados en los siguientes municipios y sectores aledaños

DEPARTAMENTO	MUNICIPIOS
CAQUETÁ	Belén de los Andaquíes, Florencia, Montañita, Morelia y San José del Fragua.
PUTUMAYO	Mocoa y San Francisco.

ALERTA AMARILLA: POSIBLES CRECIENTES SÚBITAS EN AFLUENTES A LOS RÍOS CAQUETÁ Y PUTUMAYO

Se mantiene alerta amarilla en los ríos que descienden del piedemonte Caqueteano y del macizo colombiano en los sectores del departamento del Putumayo por lluvias de carácter moderada durante la tarde y parte de la noche de ayer. Se recomienda a la población ribereña estar atenta al comportamiento y fluctuación de los niveles de estos ríos.

MAR CARIBE

ALERTA AMARILLA: VIENTO Y OLEAJE

En el centro del mar Caribe Colombiano se estiman condiciones de amenaza por causa del viento y oleaje, las más fuertes se esperan en alta mar en la zona central del área con vientos entre 20-30 nudos (37-55 km/h), con posibilidad de rachas mayores. La altura del oleaje fluctuará entre 2.0 y 3.0 metros. Por lo tanto se sugiere a pescadores y usuarios de embarcaciones de poco calado consultar con las Capitanías de puerto antes de zarpar y a los bañistas estar atentos a las recomendaciones de las autoridades.

ALERTA AMARILLA: PLEAMAR

Hasta el 14 de julio del presente año se espera una de las pleamares más significativas del mes asociada con la marea astronómica, se recomienda a habitantes costeros estar atentos a la evolución del fenómeno.

OCÉANO PACÍFICO

CONDICIONES NORMALES

ALERTA ROJA. PARA TOMAR ACCIÓN Advierte a los sistemas de prevención y atención de desastres sobre la amenaza que puede ocasionar un fenómeno con efectos adversos sobre la población, el cual requiere la atención inmediata por parte de la población y de los cuerpos de atención y socorro. Se emite una alerta sólo cuando la identificación de un evento extraordinario indique la probabilidad de amenaza inminente y cuando la gravedad del fenómeno implique la movilización de personas y equipos, interrumpiendo el normal desarrollo de sus actividades cotidianas.

ALERTA NARANJA. PARA PREPARARSE Indica la presencia de un fenómeno. No implica amenaza inmediata y como tanto es catalogado como un mensaje para informarse y prepararse. El aviso implica vigilancia continua ya que las condiciones son propicias para el desarrollo de un fenómeno, sin que se requiera permanecer alerta.

ALERTA AMARILLA. PARA INFORMARSE Es un mensaje oficial por el cual se difunde información. Por lo regular se refiere a eventos observados, reportados o registrados y puede contener algunos elementos de pronóstico a manera de orientación. Por sus características pretéritas y futuras difiere del aviso y de la alerta, y por lo general no está encaminado a alertar sino a informar.

CONDICIONES NORMALES Indica que no existe ninguna clase de alerta para la región o zona mencionada.

°C: grados Celsius; m: metros; mm: milímetros; msnm: metros sobre nivel del mar;

Km/h: kilómetros por hora

GOES: Geostationary Operational Environmental Satellites (Satélite Geoestacionario Operacional Ambiental).

GOES-13 es el designado GOES-Este, localizado en 75° W sobre el ecuador geográfico.

HLC: hora local colombiana

PNN: Parque Nacional Natural; SFF: Santuario de Fauna y Flora

Omar FRANCO TORRES, Director General
Christian EUSCÁTEGUI COLLAZOS, Jefe Oficina del Servicio de Pronósticos y Alertas

Profesionales de turno:
Daniel USECHE, Alexander MARTINEZ, Oscar MARTINEZ, Viviana CHIVATÁ, Gloria ARANGO, Juan Sebastián BARRIOS y Juan Francisco ALAMEDA.

Internet: <http://www.ideam.gov.co>
Correos electrónicos: servicio@ideam.gov.co, alertas@ideam.gov.co
Calle 25 d # 96b - 70, piso 3, Bogotá, D.C.
Teléfono: 3075625 ext. 1334-1336.

Siganos en: **Twitter:** @IDEAM Colombia; **Facebook:** www.facebook.com/ideam.instituto
YouTube: Canal de Instituto IDEAM / <http://www.youtube.com/user/InstitutoIDEAM>