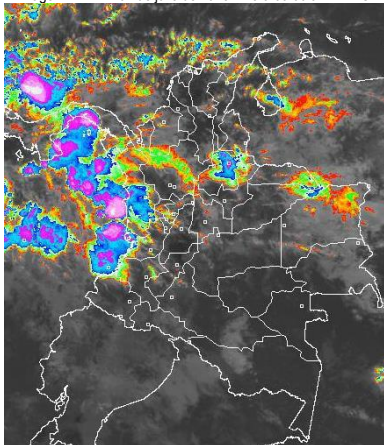


CONDICIONES HIDROMETEOROLÓGICAS ACTUALES

Se han incrementado las precipitaciones de carácter moderado a fuerte acompañadas de tormentas eléctricas en gran parte de la región Pacífica, occidente, sur y centro de la Caribe y noroccidente de la Andina. Hacia las regiones de Orinoquia y Amazonia las lluvias han presentado una disminución significativa, sin embargo es posible que persistan precipitaciones en el oriente de Vichada, Guaina, Vaupés y Amazonas así como en zonas del piedemonte. Se mantienen valores altos en la altura del oleaje y en la velocidad de los vientos en el centro del mar Caribe colombiano.

IMÁGEN SATELITAL

Imagen IDEAM * 07 de julio de 2015 * Hora 09:00 a. m. HLC.



PRONÓSTICO CONDICIONES METEOROLÓGICAS ESPECIALES

ÁREA DEL VOLCÁN CERRO MACHIN			
Prevalecerán las condiciones de cielo nublado con lluvias intermitentes en la jornada. El Servicio Geológico Colombiano lo reporta en nivel AMARILLO (III): CAMBIOS EN EL COMPORTAMIENTO DE LA ACTIVIDAD VOLCÁNICA . 4.80 -75.62			
ELEVACIÓN (pies)	DIRECCIÓN	VELOCIDAD	
		NUDOS	Km/h
10,000	SURESTE	5	9
18,000	SURESTE	10 - 15	18 - 28
24,000	SURESTE	5 - 10	9 - 18
30,000	NOROESTE	5 - 10	9 - 18
ÁREA DEL VOLCÁN NEVADO DEL HUILA			
Cielo entre parcialmente nublado y nublado sin descartar la presencia de lluvias ligeras en la tarde y la noche. El Servicio Geológico Colombiano lo reporta en nivel AMARILLO (III): CAMBIOS EN EL COMPORTAMIENTO DE LA ACTIVIDAD VOLCÁNICA . 2.92 -76.05			
ELEVACIÓN (pies)	DIRECCIÓN	VELOCIDAD	
		NUDOS	Km/h
10,000	SURESTE	5 - 10	9 - 18
18,000	SURESTE	15 - 20	28 - 36
24,000	SURESTE	10 - 15	18 - 28
30,000	NORESTE	5	9
ÁREA DEL VOLCÁN GALERAS			
Se pronostica nubosidad variable con probabilidad de lluvias ligeras en la tarde. El Servicio Geológico Colombiano lo reporta en nivel AMARILLO (III): CAMBIOS EN EL COMPORTAMIENTO DE LA ACTIVIDAD VOLCÁNICA . 1.55 -77.37			
ELEVACIÓN (pies)	DIRECCIÓN	VELOCIDAD	
		NUDOS	Km/h
10,000	SURESTE	5 - 10	9 - 18
18,000	SURESTE	15 - 20	28 - 36
24,000	SURESTE	5 - 10	9 - 18
30,000	NORESTE	5	9
ÁREA DEL VOLCÁN NEVADO DEL RUIZ			
Prevalecerán las condiciones de cielo mayormente nublado a nublado con lluvias ligeras intermitentes en la jornada. El Servicio Geológico Colombiano lo reporta en nivel AMARILLO (III): CAMBIOS EN EL COMPORTAMIENTO DE LA ACTIVIDAD VOLCÁNICA . 4.89 -75.32			
ELEVACIÓN (pies)	DIRECCIÓN	VELOCIDAD	
		NUDOS	Km/h
10,000	SURESTE	5 - 10	9 - 18
18,000	SURESTE	15	28
24,000	SURESTE	5 - 10	9 - 18
30,000	NOROESTE	5	9
ÁREA DEL COMPLEJO VOLCÁNICO CHILES-CERRO NEGRO DE MAYASQUER			
Se pronostica cielo mayormente nublado con posibilidad de lluvias al finalizar la tarde. El Servicio Geológico Colombiano lo reporta en nivel AMARILLO (III): CAMBIOS EN EL COMPORTAMIENTO DE LA ACTIVIDAD VOLCÁNICA . 0.81-77.93 // 0.76 -77.95			
ELEVACIÓN (pies)	DIRECCIÓN	VELOCIDAD	
		NUDOS	Km/h
10,000	SURESTE	5 - 10	9 - 18
18,000	SURESTE	15 - 20	28 - 36
24,000	ESTE	5 - 10	9 - 18
30,000	NOROESTE	5	9

LO MÁS DESTACADO

ALERTA ROJA. PARA TOMAR ACCIÓN **ALERTA NARANJA. PARA PREPARARSE** **ALERTA AMARILLA. PARA INFORMARSE**

LLUVIAS	Las precipitaciones más importantes se presentaron sobre las regiones Andina, Pacífica y Amazónica. El mayor volumen fue registrado en el municipio de: Apartadó (Antioquia) con 80.9 mm.
ALERTA ROJA	<ul style="list-style-type: none"> Por niveles altos en los ríos Inirida y Guaviare. Por viento y oleaje en el centro del Mar Caribe colombiano, aguas adentro. Por alta probabilidad de deslizamientos de tierra en sectores inestables o de alta pendiente localizados en el departamento de Meta. Por alta probabilidad de incendios de la cobertura vegetal en sectores de las regiones Caribe y Andina.
ALERTA NARANJA	<ul style="list-style-type: none"> Creciente súbita en el río San Juan. Incrementos de nivel en los ríos Mulatos, León, Chigorodó y Turbo. Por moderada probabilidad de deslizamientos de tierra en sectores inestables o de alta pendiente localizados en las regiones Andina, Pacífica, Orinoquia y Amazonia. Por probabilidad moderada de incendios de la cobertura vegetal en sectores de la región Andina y Caribe.

Consulte todos los días el pronóstico del tiempo y las alertas hidrometeorológicas vigentes del IDEAM, en un formato de calidad. Alrededor de las 7:30 a. m. está a disposición del público en www.ideam.gov.co. Se puede ver también en dispositivos móviles. [AQUI](#)

PRECIPITACIONES

A continuación se relacionan los municipios donde en las últimas 24 horas se registraron precipitaciones iguales o superiores a **30.0 mm.**

DEPARTAMENTO	MUNICIPIO
ANTIOQUIA	Apartadó (80.9), San Juan De Urabá (58.0), Turbo (58.0), Frontino (55.0), Arboletes (40.5), Carepa (33.8)
ARAUCA	Arauca (42.4), Arauca (38.0)
BOLIVAR	Arjona (35.5), Arjona (35.1)
BOYACA	Campohermoso (38.0)
CAQUETA	Solano (34.2)
CASANARE	Villanueva (37.0)
CAUCA	López (63.0), Guapi (60.0), Suarez (45.0), Santa Rosa (42.2), Suarez (38.0), Santander De Quilichao (38.0), Rosas (32.8)
CHOCO	Condoto (70.0), Bahía Solano (52.0), Medio San Juan (51.0), Lloró (47.9), Quibdó (45.8)
CORDOBA	Tierralta (31.0)
GUAINIA	Inirida (52.0)
NARIÑO	Barbacoas (34.8)
PUTUMAYO	San Francisco (37.3)

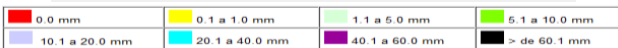
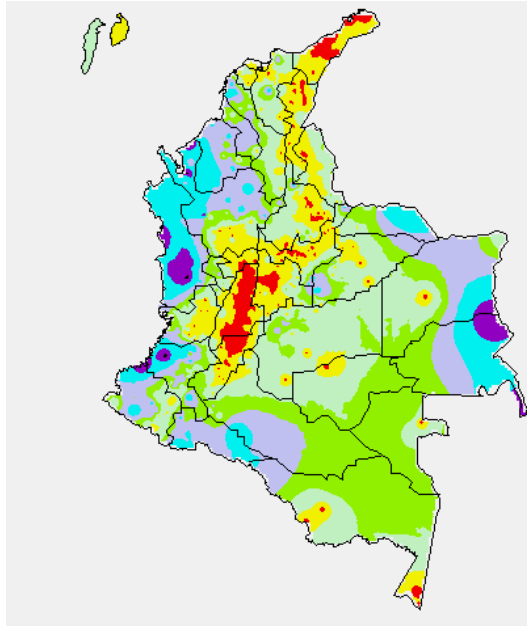
TEMPERATURAS MÁXIMAS

A continuación se relacionan los municipios donde en las últimas 24 horas se registraron temperaturas iguales o superiores a **35.0°C.**

DEPARTAMENTO	MUNICIPIO
ANTIOQUIA	Valparaiso (35.6)
ATLANTICO	Manatí (35.4)
BOLIVAR	El Carmen De Bolívar (38.0), Zambrano (37.4), María La Baja (36.6), Arjona (36.4)
CESAR	Valledupar (40.4), Agustín Codazzi (39.8), Chiriquaná (37.0)
CORDOBA	Montería (36.4), Planeta Rica (36.3), Loricá (36.0), Ciénaga De Oro (35.8), Chima (35.8), Sahagún (35.0), Tierralta (35.0), Ayapel (35.0)
CUNDINAMARCA	Puerto Salgar (39.3), Jerusalén (38.0)
HUILA	Villavieja (36.4)
LA GUAJIRA	Manauare (38.4), Urumita (38.0), Riohacha (37.6)
MAGDALENA	Pivijay (37.8), Santa Marta (36.2)
SANTANDER	Puerto Parra (36.4), Cimitarra (35.4)
SUCRE	Corozal (36.4), Sampués (36.2), San Benito Abad (35.0)
TOLIMA	Natagaima (41.0), Armero (38.0), Ambalema (37.6), Guamo (36.8), Valle De San Juan (36.2), Flandes (35.6), Espinal (35.6), Prado (35.4), Saldaña (35.4)

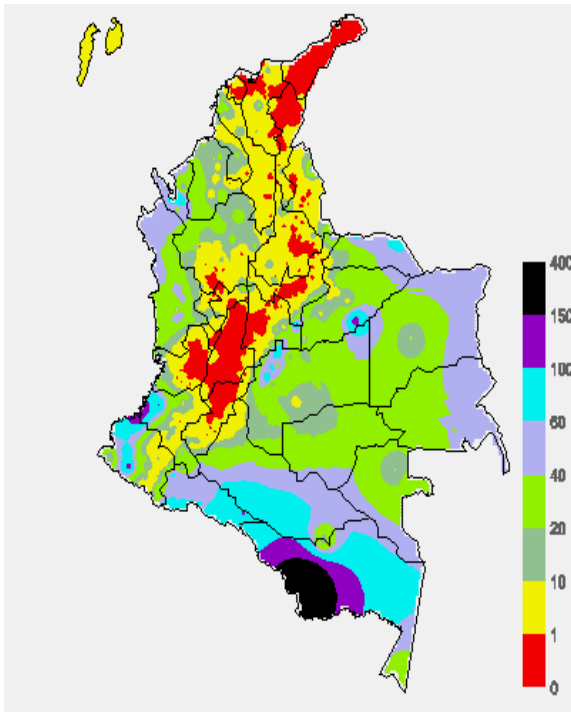
MAPA DE PRECIPITACIÓN DIARIA

Desde las 7:00 a.m. del día lunes 06 de julio hasta las 7:00 a.m. del día martes 07 de julio de 2015



MAPA DE PRECIPITACIÓN ACUMULADA DE LOS ÚLTIMOS 3 DÍAS

Desde las 7:00 a.m. del día sábado 04 hasta las 7:00 a.m. del día martes 07 de julio de 2015.



ESTADO DE LOS EMBALSES

A continuación se relacionan los volúmenes útiles diarios (expresados en porcentaje) de acuerdo con información consultada en la siguiente dirección electrónica de XM: <http://ido.xm.com.co/do/SitePages/hidrologia.aspx?q=reservas>

ZONA	EMBALSE		VOLUMEN ÚTIL DIARIO (%)	
ANTIOQUIA	AMANI		33.63	
	MIRAFLORES		49.44	
	PEÑOL		56.80	
	PLAYAS		59.30	
	PORCE II		64.88	
	PORCE III		27.80	
	PUNCHINÁ		28.71	
	RIOGRANDE2		55.98	
	SAN LORENZO		59.61	
	TRONERAS		23.09	
CARIBE	URRÁ I		36.29	
CENTRO	AGREGADO BOGOTÁ	55.06	NEUSA	66.57
			SISGA	82.84
			TOMINÉ	49.14
	BETANIA		72.23	
	MUÑA		100.05	
	PRADO		40.98	
	TOPOCORO		27.48	
	CHUZA		79.17	
	ESMERALDA		85.43	
	GUAVIO		88.11	
VALLE DEL CAUCA	ALTO ANCHICAYÁ		0.80	
	CALIMA 1		52.38	
	SALVAJINA		42.28	

PRONÓSTICO METEOROLÓGICO

(Martes 07 y miércoles 08 de julio de 2015)

REGIÓN	PRONÓSTICO
SABANA DE BOGOTÁ	<p>MARTES: En horas de la mañana cielo parcialmente nublado con predominio de tiempo seco a mediados de la tarde predominarán las condiciones de cielo entre parcial a mayormente nublado con probabilidad de lloviznas en zonas del norte, oriente y occidente. En las primeras horas de la noche no se descartan lloviznas en el occidente y oriente de la Sabana. Temperatura máxima del aire pronosticada sobre el mediodía entre 18°C - 19°C.</p> <p>MIÉRCOLES: En el área se esperan condiciones nubosas con probabilidad de algunas lluvias dispersas iniciando la noche, estas se presentarán tanto en el norte y oriente de la ciudad como en amplios sectores del centro de la sabana.</p>
ANDINA	<p>MARTES: En horas de la mañana se espera cielo entre parcial y mayormente nublado, con lluvias de variada intensidad en sectores de Antioquia y en el centro y norte de Santander; lluvias ligeras o lloviznas en zonas de Risaralda, Quindío, occidente de Boyacá, Valle del Cauca y occidente de Tolima y Norte de Santander. En horas de la tarde se esperan lluvias entre moderadas a fuertes con posibles tormentas eléctricas en zonas de Antioquia, santanderes, Eje Cafetero, occidente y norte de Boyacá y en áreas del norte de Cundinamarca; lloviznas en el centro y oriente de Cundinamarca, Cauca, Nariño, Huila y Valle del Cauca. Se estima que las lluvias en Antioquia y Santander persistan hasta entrada la noche y disminuyan en intensidad en el resto de la región.</p> <p>MIÉRCOLES: Nubosidad variada en horas de la mañana con lluvias en sectores del occidente y norte de Antioquia, Cundinamarca, Boyacá, Risaralda, sur de Tolima y Quindío. En la tarde se estiman precipitaciones en el sur de Huila, occidente de Boyacá, Santander, Norte de Santander, Tolima y Valle del Cauca, lluvias menos intensas en el norte de Cundinamarca.</p>
CARIBE	<p>MARTES: En la mañana se esperan lluvias en sectores de Córdoba, Bolívar, Sucre, sur de La Guajira y norte de Cesar. A mediados de la tarde y durante algunas horas de la noche se pronostican lluvias fuertes en Córdoba, Sucre, Bolívar y en el centro y sur Magdalena; de menor intensidad en Cesar, sur de La Guajira y Atlántico. Probabilidad de descargas eléctricas.</p> <p>MIÉRCOLES: A lo largo de la jornada se estiman condiciones nubosas acompañadas de precipitaciones fuertes sobre el sur y occidente de la región en zonas de Córdoba, Sucre, centro y sur de Bolívar y sur de Magdalena, al igual que en las estribaciones de la Sierra Nevada de Santa Marta, las lluvias de mayor intensidad se estiman en horas de la tarde y noche.</p>
ARCHIPIÉLAGO DE SAN ANDRÉS, PROVIDENCIA Y SANTA CATALINA	<p>MARTES: En el archipiélago de San Andrés y Providencia se espera nubosidad variable con lluvias entre ligeras y moderadas durante la jornada, las precipitaciones de mayor intensidad al final de la tarde e inicios de la noche.</p> <p>MIÉRCOLES: En San Andrés, Providencia y Santa Catalina se estiman precipitaciones de ligeras a moderadas de carácter intermitente en horas de la tarde o noche.</p>
MAR CARIBE	<p>MARTES: Se esperan condiciones nubosas a lo largo de la jornada en zonas aledañas al golfo de Urabá. En la mañana precipitaciones intensas sobre el occidente, luego se estima se incrementen las lluvias tanto en intensidad como en extensión, las más fuertes se concentrarán en el centro y occidente del área. En el oriente se prevé nubosidad variable con tiempo seco.</p> <p>MIÉRCOLES: Cielo mayormente nublado con precipitaciones de moderada intensidad cerca de las costas de Córdoba, Sucre y Urabá en horas de la mañana; en la tarde y noche se estiman precipitaciones especialmente en el centro del Caribe colombiano tanto en cercanías de la costa como mar adentro.</p>

CONTINUACIÓN DEL PRONÓSTICO METEOROLÓGICO.

REGIÓN	PRONÓSTICO
PACÍFICA	MARTES: Se espera cielo entre mayormente nublado y nublado, con lluvias a lo largo de la región. En horas de la tarde y noche se estiman precipitaciones de carácter moderado a fuerte, en algunos casos con actividad eléctrica en Chocó, Valle del Cauca y Cauca; de menor intensidad en Nariño. MIÉRCOLES: Durante la jornada se estiman precipitaciones a lo largo de la región, especialmente en el sur del Chocó, Valle del Cauca, Cauca y Nariño. Las lluvias más intensas se pronostican en horas de la tarde, con excepción de Chocó donde se estima persistan las lluvias fuertes en la noche.
INSULAR PACÍFICO	MARTES: A lo largo de la jornada en Gorgona y Malpelo prevalecerán las condiciones nubosas acompañados de lluvias, las precipitaciones más fuertes se estiman en horas de la mañana y noche. MIÉRCOLES: En Gorgona se estima cielo parcialmente nublado con precipitaciones, inclusive no se descarta actividad eléctrica. En Malpelo se espera cielo mayormente nublado con precipitaciones al finalizar la tarde y por la noche.
OCEANO PACÍFICO	MARTES: En gran parte del área oceánica colombiana predominará el tiempo lluvioso a lo largo de la jornada con probabilidad de tormentas eléctricas en varios sectores, particularmente en el centro y norte del Pacífico nacional. MIÉRCOLES: Se esperan precipitaciones de variada intensidad en el centro de la zona marítima nacional temprano en la mañana, a mediados de la tarde y durante algunas horas de la noche.
ORINOQUIA	MARTES: Cielo entre parcial y mayormente cubierto a lo largo de la jornada con lluvias entre ligeras y moderadas en la mañana en sectores del oriente de Vichada y Arauca. En horas de la tarde y noche las lluvias se concentrarán en sectores del occidente de Arauca, Casanare y Meta y en Vichada. MIÉRCOLES: En la región se pronostican lluvias dispersas, especialmente en sectores del Piedemonte llanero a la altura de Casanare, Arauca y Meta y, hacia el oriente de Vichada.
AMAZÓNICA	MARTES: Se esperan condiciones secas, salvo en Guainía donde se advierten precipitaciones ligeras y dispersas. En horas de la tarde y noche se esperan nubes densas con lluvias en amplios sectores de Guainía, occidente de Putumayo y Caquetá y oriente de Vaupés y Amazonas. MIÉRCOLES: Cielo entre parcialmente nublado y nublado con precipitaciones en amplios sectores de Guaviare, Putumayo, Caquetá y Amazonas. En áreas de Guainía y Vaupés se prevén lluvias a mediados de la tarde y durante la noche.

ALERTAS VIGENTES Y PRODUCTOS ADICIONALES

Para mayor información sobre el pronóstico del estado del tiempo, informes técnicos diarios, comunicados especiales, mapas diarios de temperaturas máximas y mínimas e información diaria de precipitación se sugiere consultar los siguientes enlaces:

- [MAPA DIARIO DE TEMPERATURA MÁXIMA.](#)
- [MAPA DIARIO DE TEMPERATURA MÍNIMA.](#)
- [INFORMACIÓN DIARIA DE PRECIPITACIÓN Y TEMPERATURA DE LOS PRINCIPALES AEROPUERTOS DEL PAÍS.](#)
- [MOAICO MAPAS DE PRECIPITACIÓN DIARIA EN MILÍMETROS.](#)

REGIÓN CARIBE

ALERTA ROJA: INCENDIOS DE LA COBERTURA VEGETAL

Amenaza alta de ocurrencia de incendios de la cobertura vegetal en zonas de bosques, cultivos y pastos, localizados en los siguientes municipios y sectores aledaños:

DEPARTAMENTO	MUNICIPIOS
ATLANTICO	Baranoa, Barranquilla, Campo De La Cruz, Candelaria, Galapa, Juan De Acosta, Luruaco, Malambo, Manatí, Pijó, Ponedera, Puerto Colombia, Repelón, Sabanalarga, Santa Lucía, Soledad, Súan, Tubará, Usiacurí.
BOLÍVAR	Achí, Altos Del Rosario, Arenal, Arroyohondo, Barranco De Loba, Calamar, Cartagena De Indias, El Peñón, Magangué, Margarita, Mompos, Montecristo, Morales, Regidor, Rioviejo, San Fernando, San Jacinto Del Cauca, San Martin De Loba, San Pablo, Santa Catalina, Santa Rosa Del Sur, Simití, Soplaviento, Tiquisio (Puerto Rico).
CESAR	Aguachica, Agustín Codazzi, Astrea, Becerril, Bosconia, Chimichagua, Chiriguana, Curumani, El Copey, El Paso, González, La Gloria, La Jagua De Ibirico, La Paz, Manaure Balcón Del Cesar, Pailitas, Pelaya, Pueblo Bello, Rio De Oro, San Diego, Tamalameque, Valledupar.
CÓRDOBA	Ayapel, Montelíbano, Planeta Rica, Puerto Libertador.
LA GUAJIRA	Albania, Barrancas, Dibulla, Distracción, El Molino, Fonseca, Hato Nuevo, La Jagua Del Pilar, Maicao, Manaure, Riohacha, San Juan Del Cesar, Uribia, Urumita, Villanueva.
MAGDALENA	Algarrobo, Aracataca, Ariguaní (El Difícil), Cerro De San Antonio, Ciénaga, Concordia, El Banco, El Piñón, El Retén, Fundación, Guamal, Pedraza, Pijiño Del Carmen, Pivijay, Plato, Puebloviejo, Remolino, Salamina, San Sebastián De Buenavista, San Zenón, Santa Ana, Santa Marta, Sitionuevo, Zapayán, Zona Bananera.
SUCRE	Chalán, Colosó, Guaranda, Los Palmitos, Majagual, Ovejas, Tolú.

Especial atención ameritan los Parques Nacionales Naturales Macuira, Isla de Salamanca, Ciénaga Grande de Santa Marta y Sierra Nevada de Santa Marta.

ALERTA NARANJA: INCENDIOS DE LA COBERTURA VEGETAL.

Amenaza moderada de ocurrencia de incendios de la cobertura vegetal en zonas de bosques, cultivos y pastos, localizados en los siguientes municipios y sectores aledaños:

DEPARTAMENTO	MUNICIPIOS
BOLÍVAR	Arjona, Cantagallo, Cicuco, Clemencia, Córdoba, El Carmen De Bolívar, El Guamo, Hatillo De Loba, Mahates, María La Baja, Pinillos, San Cristóbal, San Estanislao, San Jacinto, San Juan Nepomuceno, Santa Rosa, Talaigua Nuevo, Turbaco, Turbaná, Villanueva, Zambrano.
CESAR	San Martín.
CÓRDOBA	Buenavista, Canalete, Cereté, Chima, Chinú, Ciénaga De Oro, Cotorra, La Apartada, Loricá, Los Córdoba, Momil, Montería, Moñitos, Pueblo Nuevo, Puerto Escondido, Purísima, Sahagún, San Andrés De Sotavento, San Antero, San Bernardo Del Viento, San Carlos, San Pelayo, Tierralta, Valencia.
MAGDALENA	Chivolo, Nueva Granada, Sabanas De San Ángel, Santa Bárbara De Pinto, Tenerife
SUCRE	Buenavista, Caimito, Corozal, Coveñas, El Roble, Galeras, La Unión, Morroa, Palmito, Sampedú, San Benito Abad, San Juan De Betulia (Betulia), San Marcos, San Onofre, San Pedro, Sincé, Sincelejo, Sucre, Tolúviejo.

ALERTA NARANJA: SE PRONOSTICAN ASCENSOS SIGNIFICATIVOS EN LOS NIVELES DE LOS RÍOS MULATOS, LEÓN, CHIGORODÓ Y TURBO, EN EL URABÁ ANTIOQUEÑO

Se mantiene esta alerta dado no se descarta un ascenso significativo en el nivel del río Mulatos (que desemboca en el Golfo de Urabá), a la altura de la estación Pueblo Bello en el municipio de Turbo (Antioquia), como producto de las fuertes precipitaciones con tormentas eléctricas que se han presentado sobre la región, las cuales se esperan continúen durante el transcurso del día de hoy. Se recomienda a la ciudadanía en general estar atentos al comportamiento del nivel del río Mulatos. Igualmente, por ésta condición de incremento en las lluvias en el Urabá antioqueño, se esperan ascensos importantes en varias corrientes que desembocan en el mar Caribe, donde se destacan los ríos León, Chigorodó, Carepa, Apartadó, Vijagüal, Zungo, Grande, Guadualito, Curullao y Turbo, por lo cual se previene a los residentes en zonas bajas y aledaños a estas corrientes, especialmente en los ríos Turbo y Chigorodó, estar atentos ante la eventualidad de crecientes súbitas importantes.

REGIÓN ANDINA

ALERTA ROJA: INCENDIOS DE LA COBERTURA VEGETAL

Amenaza alta de ocurrencia de incendios de la cobertura vegetal en zonas de bosques, cultivos y pastos, localizados en los siguientes municipios y sectores aledaños:

DEPARTAMENTO	MUNICIPIOS
ANTIOQUIA	Abejorral, Amagá, Anzá, Argelia, Armenia, Bello, Betulia, Cañasgordas, Caracol, Caramanta, Carmen De Viboral, Concordia, Envigado, Fredonia, Guarne, Jericó, La Ceja, La Estrella, La Pintada, La Unión, Marinilla, Medellín, Montebello, Nariño, Peñol, Pueblorrico, Retiro, Rionegro, Salgar, San Pedro, San Roque, Santa Bárbara, Santo Domingo, Santuario, Sonsón, Tamesis, Tarso, Titiribí, Urrao, Valparaiso, Venecia.
BOYACA	Boavita, Buenavista, Chiquinquirá, Chiquiza, Chiscas, Chivatá, Cóbbita, Coper, Covarachia, Cucaita, Cúitiva, Duitama, El Cocuy, El Espino, Firavitoba, Gachantivá, Guacamayas, Guicán, Iza, Jericó, La Uvita, Maripí, Monguí, Motavita, Oicatá, Paipa, Panqueba, Paz De Rio, Pesca, Ráquira, Saboyá, Sáchica, Samacá, San Mateo, San Miguel De Sema, Santa Sofía, Sativanorte, Sativasur, Soatá, Socha, Socotá, Sogamoso, Sora, Sotaquirá, Susacón, Sutamarchán, Tasco, Tibasosa, Tinjacá, Tipacoque, Toca, Tota, Tunja, Tuta, Villa De Leiva.
CALDAS	Aguadas, Aranzazu, Filadelfia, La Merced, Manzanares, Marmato, Marquetalia, Marulanda, Pácora, Pensilvania, Riosucio, Salamina, Samaná, Supía, Victoria.
CAUCA	Bolívar, Corinto, Florencia, Guachené, La Sierra, Mercaderes, Miranda, Padilla, Páez (Belalcázar), Patía (El Bordo), Popayán, Puracé (Coconuco), Rosas, San Sebastián, Silvia, Sotará (Paispamba), Tonbio, Totoró.
CUNDINAMARCA	Agua De Dios, Albán, Anapoima, Anolaima, Apulo, Arbeláez, Beltrán, Bituima, Bojacá, Cabrera, Cachipay, Carmen De Carupa, Chaguani, Cota, El Colegio, El Rosal, Facatativá, Funza, Fúquene, Fusagasugá, Girardot, Granada, Guachetá, Guaduas, Guataquí, Guayabal De Siquima, Jerusalén, La Mesa, La Vega, Madrid, Mosquera, Nariño, Nilo, Nimaima, Nocaima, Pacho, Paima, Pandi, Pasca, Puerto Salgar, Pulí, Quipile, Ricaurte, San Bernardo, San Cayetano, San Francisco, San Juan De Rio Seco, Sasaima, Silvania, Simijaca, Soacha, Subachoque, Supatá, Susa, Tausa, Tenjo, Tibacuy, Tocaima, Venecia, Vergara, Vianí, Villagómez, Villeta, Viotá, Zipacón, Zipaquirá.

CONTINUACIÓN

DEPARTAMENTO	MUNICIPIOS
HUILA	Agrado, Aipe, Algeciras, Baraya, Colombia, Elías, Garzón, Gigante, Íquira, La Plata, Neiva, Paicol, Palermo, Rivera, Tello, Teruel, Tesalia, Villavieja.
NARIÑO	Albán (San José), Arboleda (Berruecos), Belén, Buesaco, Chachagüi, Colón (Génova), Consacá, Cumbitara, El Rosario, El Tablón, La Cruz, La Unión, Nariño, Pasto, Policarpa, San Bernardo, San Lorenzo, San Pablo, San Pedro De Cartago (Cartago).
NORTE DE SANTANDER	Ábrego, Arboledas, Bochalema, Bucarasica, Cáchira, Chinácota, Convención, Cúcuta, Cucutilla, Durania, El Carmen, El Tarra, Gramalote, Hacarí, La Playa, Ocaña, Salazar, San Calixto, San Cayetano, Santiago, Sardinata, Teorama, Tibú, Villa Caro.
QUINDIO	Armenia, Buenavista, Calarcá, Circasia, Córdoba, Filandia, Génova, La Tebaida, Montenegro, Pijao, Salento.
SANTANDER	Albania, Aratoca, Barbosa, Barichara, Barrancabermeja, Betulia, Bucaramanga, California, Capitanejo, Carcasí, Cepitá, Cerrito, Charta, Concepción, Enciso, Floridablanca, Galán, Girón, Guaca, Guavatá, Lebrija, Los Santos, Macaravita, Málaga, Matanza, Molagavita, Onzaga, Piedecuesta, Puerto Parra, Puerto Wilches, Rionegro, Sabana De Torres, San Andrés, San José De Miranda, San Miguel, San Vicente De Chucurí, Santa Bárbara, Valle De San José, Vélez, Zapatoca.
TOLIMA	Alpujarra, Alvarado, Ambalema, Anzoátegui, Amero (Guayabal), Ataco, Cajamarca, Carmen De Apicalá, Casabianca, Chaparral, Coello, Coyaima, Cunday, Dolores, Espinal, Falan, Flandes, Fresno, Guamo, Hervey, Honda, Ibagué, Icononzo, Lérica, Libano, Mariquita, Melgar, Murillo, Natagaima, Ortega, Palocabildo, Piedras, Planadas, Prado, Purificación, Rioblanco, Roncesvalles, Rovira, Saldaña, San Antonio, San Luis, Santa Isabel, Suárez, Valle De San Juan, Venadillo, Villahermosa, Villarrica.
VALLE DEL CAUCA	Andalucía, Ansermanuevo, Argelia, Bolívar, Buenaventura, Buga, Bugalagrande, Cali, Calima (El Darién), Candelaria, Cartago, Dagua, El Cairo, El Cerrito, El Dovio, Florida, Ginebra, Guacarí, La Cumbre, La Unión, La Victoria, Palmira, Pradera, Restrepo, Riófrío, Roldanillo, San Pedro, Sevilla, Trujillo, Tuluá, Vijes, Yotoco, Yumbo, Zarzal.

ALERTA NARANJA: INCENDIOS DE LA COBERTURA VEGETAL.

Amenaza moderada de ocurrencia de incendios de la cobertura vegetal en zonas de bosques, cultivos y pastos, localizados en los siguientes municipios y sectores aledaños:

DEPARTAMENTO	MUNICIPIOS
ANTIOQUIA	Abriaquí, Amalfi, Andes, Angostura, Anorí, Apartadó, Arboletes, Betania, Briceño, Buriticá, Cáceres, Caicedo, Campamento, Carolina, Caucasia, Cisneros, Ciudad Bolívar, Dabeiba, El Bagre, Entreríos, Frontino, Giraldo, Gómez Plata, Guadalupe, Hispania, Ituango, Jardín, Maceo, Nechí, Necolí, Peque, Puerto Berrio, Remedios, Sabanalarga, San Juan De Urabá, San Pedro De Urabá, Santa Rosa De Osos, Segovia, Tarazá, Toledo, Uramita, Valdivia, Vegachí, Yalí, Yarumal, Yolombó, Yondó (Casabe), Zaragoza.
BOYACA	Arcabuco, Busbanzá, Corrales, Floresta, Gámeza, Moniquirá, Nobsa, Nuevo Colón, Quípama, Siachoque, Soracá, Tópaga, Ventaquemada, Viracachá, Anserma, Manizales, Neira, Villamaría.
CAUCA	Argelia, Balboa, Cajibío, Caldono, Caloto, Jambaló, La Vega, Morales, Piendamó, Puerto Tejada, Santander De Quilichao, Timbío, Villa Rica.
CUNDINAMARCA	Cucunubá, La Calera, Lenguazaque, Sibaté, Tena, Ubaté, Yacopí.
HUILA	Campoalegre, Nátaga, Santa María, Timaná, Yaguará.
NARIÑO	Ancuyá, El Charco, El Peñol, El Tambo, Guaitarilla, La Florida, La Llanada, Leiva, Linares, Los Andes (Sotomayor), Samaniego, Sandoná, Santa Cruz (Guachavés), Taminango, Túquerres, Yacuanquer.
NORTE DE SANTANDER	El Zulia, Los Patios, Ragonvalía, Villa Del Rosario.
QUINDIO	Quimbaya.
RISARALDA	Belén De Umbria, Dosquebradas, Guática, Mistrató, Pereira, Pueblo Rico, Quinchía, Santa Rosa De Cabal.
SANTANDER	Cabrera, Cimitarra, Curiñí, Hato, Jordán, Mogotes, Pinchote, San Gil, San Joaquín, Socorro, Suratá, Tona, Villanueva.
VALLE DEL CAUCA	Alcalá, Caicedonia, Jamundí, Obando, Ulloa, Versalles.

Especial atención ameritan los Parques Nacionales Naturales Catatumbo - Bari, Paramillo, Tatamá, Los Nevados, Las Herosas, Nevado del Huila, Cordillera de Los Picachos, Sumapaz, Galeras y Los Farallones de Cali.

ALERTA NARANJA: DESLIZAMIENTOS DE TIERRA

Amenaza moderada de probabilidad de ocurrencia de deslizamientos de tierra en áreas inestables y de ladera de los municipios de:

DEPARTAMENTO	MUNICIPIOS
BOYACA	San Luis de Gaceno y Santa María.
CAUCA	El Tambo, Guapi, López, Timbiquí
CUNDINAMARCA	Guayabetal.

ALERTA AMARILLA: PROBABILIDAD DE CRECIENTES SÚBITAS EN LOS RÍOS TARAZA Y NECHÍ

Se mantiene esta alerta amarilla debido a que se prevén incrementos súbitos en los ríos Tarazá y Nechí, así como en quebradas afluentes a estos ríos, producto de las lluvias de carácter moderado a fuerte que se han presentado sobre sectores de las cuencas aportantes, adicionalmente se prevé que las lluvias continúen durante el día de hoy. El IDEAM recomienda a las autoridades locales y a la población en general mantener atento seguimiento al comportamiento en los niveles de estos ríos, dado que se pronostica persistan las lluvias durante las próximas horas.

ALERTA AMARILLA: PROBABILIDAD DE CRECIENTES SÚBITAS EN LOS RÍOS DE ALTA MONTAÑA DEL DEPARTAMENTOS DE ANTIOQUIA

Se mantiene esta alerta debido a las lluvias de variada intensidad que se han presentado en el suroccidente del departamento de Antioquia, por esta razón, se recomienda a la población en general estar atentos frente a la eventualidad de crecientes súbitas de carácter moderado a fuerte en quebradas y principales afluentes al río Cauca, en especial la quebrada La Liboriana y el río San Juan en el sector comprendido entre los municipios de Andes y Puerto Valdivia, en el departamento de Antioquia.

ALERTA AMARILLA: PROBABILIDAD DE CRECIENTES SÚBITAS EN EL RÍO OPÓN

Debido a las lluvias de la noche anterior y la madrugada se ha generado incrementos en el nivel del río Opón y el tributario el Río la Colorada, se recomienda estar atentos en los municipios de Vélez, Simacota y Barrancabermeja (Santander).

REGIÓN PACÍFICA**ALERTA NARANJA:** CRECIENTE SÚBITA EN EL RÍO SAN JUAN

Se eleva el nivel de alerta debido a que se prevé una creciente súbita en el nivel del río San Juan, monitoreado a la altura del municipio de Tadó (Chocó), como producto de las lluvias de carácter moderado a fuerte que se han presentado en la cuenca del río, dado que se pronostica que las lluvias persistan durante el día de hoy, se puede presentar ascenso en los niveles. El IDEAM recomienda a los pobladores ribereños de sectores bajos estar atentos al comportamiento del nivel del río.

ALERTA NARANJA: DESLIZAMIENTOS DE TIERRA

Amenaza moderada de probabilidad de ocurrencia de deslizamientos de tierra en áreas inestables y de ladera de los municipios de:

DEPARTAMENTO	MUNICIPIOS
CHOCÓ	Bahía Solano (Mutis).

ALERTA AMARILLA: PROBABILIDAD DE CRECIENTES SÚBITAS EN EL RÍO ATRATO

Dado el incremento en los niveles en la mañana de hoy a la altura del Municipio de Quibdó, como consecuencia de las lluvias registradas en el pacífico Colombiano se genera este nivel de alerta, se recomienda estar atentos al comportamiento de los niveles dado el pronóstico de lluvias para la tarde y noche de hoy y para los próximos días.

REGIÓN ORINOQUIA**ALERTA ROJA:** NIVELES ALTOS EN EL RÍO GUAVIARE

Se mantiene altos los niveles del río Guaviare a la altura del municipio de San José del Guaviare (Guaviare), por encima de la cota de desbordamiento. Por lo tanto, se recomienda a las Unidades regionales y locales de Gestión del Riesgo y a la ciudadanía en general, permanecer atentos ante las fluctuaciones y variaciones de los niveles del río Guaviare.

ALERTA ROJA: NIVELES ALTOS RIO INÍRIDA

Los niveles del río Inírida en la población Puerto Inírida continúan en ascenso, con valores de afectación para las zonas urbanas más bajas de la población de Puerto Inírida. Por lo anterior, el IDEAM recomienda a pobladores ribereños en el sector de Puerto Inírida estar atentos al comportamiento del nivel del río.

ALERTA ROJA DESLIZAMIENTOS DE TIERRA

Amenaza alta de ocurrencia de incendios de la cobertura vegetal en zonas de bosques, cultivos y pastos, localizados en los siguientes municipios y sectores aledaños:

DEPARTAMENTO	MUNICIPIOS
META	Restrepo.

ALERTA NARANJA: DESLIZAMIENTOS DE TIERRA

Amenaza moderada de ocurrencia de deslizamientos de tierra detonados por lluvias, localizados en los siguientes municipios y sectores aledaños

DEPARTAMENTO	MUNICIPIOS
META	Acacías, El Calvario y Villavicencio.

ALERTA AMARILLA : NIVELES ALTOS EN EL RÍO META

El nivel del río Meta a la altura de la estación Pte. Lleras en el municipio de Puerto López, registra actualmente tendencia al descenso, con valores en el rango de altos históricos para la época, pero por debajo de los niveles críticos de afectación.

REGIÓN AMAZÓNICA

ALERTA NARANJA: DESLIZAMIENTOS DE TIERRA

Amenaza moderada de ocurrencia de deslizamientos de tierra detonados por lluvias, localizados en los siguientes municipios y sectores aledaños

DEPARTAMENTO	MUNICIPIOS
PUTUMAYO	Mocóa y San Francisco

MAR CARIBE

ALERTA ROJA VIENTO Y OLEAJE

En amplios sectores del centro del Mar Caribe colombiano, aguas adentro prevalecerá la amenaza para la travesía en embarcaciones de poco calado por cuenta del viento que variará entre 25 - 35 nudos (46 - 63 km/h) con posibilidad de rachas mayores y el oleaje que alcanzará 3.0 y 4.0 metros, por lo anterior se sugiere a pescadores y usuarios consultar con las Capitanías de puerto antes de zarpar.

OCÉANO PACÍFICO

ALERTA NARANJA: TIEMPO LLUVIOSO

En gran parte del Pacífico nacional persistirán las condiciones lluviosas durante la jornada, particularmente enfrente del litoral chochoano, vallecaucano y caucano donde se estiman las precipitaciones más intensas acompañadas inclusive de tormentas eléctricas. Se sugiere a pescadores y usuarios de embarcaciones menores consultar con las Capitanías de puerto en zonas de inminente tempestad.

ALERTA AMARILLA: PLEAMAR

Hasta el 9 de julio del presente año se espera una de las pleamares más significativas del mes asociada con la marea astronómica, se recomienda a habitantes costeros estar atentos a la evolución del fenómeno.

ALERTA ROJA. PARA TOMAR ACCIÓN Advierte a los sistemas de prevención y atención de desastres sobre la amenaza que puede ocasionar un fenómeno con efectos adversos sobre la población, el cual requiere la atención inmediata por parte de la población y de los cuerpos de atención y socorro. Se emite una alerta sólo cuando la identificación de un evento extraordinario indique la probabilidad de amenaza inminente y cuando la gravedad del fenómeno implique la movilización de personas y equipos, interrumpiendo el normal desarrollo de sus actividades cotidianas.

ALERTA NARANJA. PARA PREPARARSE Indica la presencia de un fenómeno. No implica amenaza inmediata y como tanto es catalogado como un mensaje para informarse y prepararse. El aviso implica vigilancia continua ya que las condiciones son propicias para el desarrollo de un fenómeno, sin que se requiera permanecer alerta.

ALERTA AMARILLA. PARA INFORMARSE Es un mensaje oficial por el cual se difunde información. Por lo regular se refiere a eventos observados, reportados o registrados y puede contener algunos elementos de pronóstico a manera de orientación. Por sus características pretéritas y futuras difiere del aviso y de la alerta, y por lo general no está encaminado a alertar sino a informar.

CONDICIONES NORMALES Indica que no existe ninguna clase de alerta para la región o zona mencionada.

°C: grados Celsius; m: metros; mm: milímetros; msnm: metros sobre nivel del mar;

Km/h: kilómetros por hora

GOES: Geostationary Operational Environmental Satellites (Satélite Geostacionario Operacional Ambiental).

GOES-13 es el designado GOES-Este, localizado en 75° W sobre el ecuador geográfico.

HLC: hora local colombiana

PNN: Parque Nacional Natural; SFF: Santuario de Fauna y Flora

Omar FRANCO TORRES, Director General
Christian EUSCÁTEGUI COLLAZOS, Jefe Oficina del Servicio de Pronósticos y Alertas

Profesionales de turno:
Daniel USECHE, Mery FERNANDEZ, Fabio BERNAL, Viviana C. CHIVATÁ, Sonia BERMÚDEZ, Juan BARRIOS y Juan Francisco ALAMEDA.

Internet: <http://www.ideam.gov.co>
Correos electrónicos: servicio@ideam.gov.co, alertas@ideam.gov.co
Calle 25 d # 96b - 70, piso 3. Bogotá, D.C.
Teléfono: 3075625 ext. 1334-1336.

Siganos en: Twitter: @IDEAM Colombia; Facebook: www.facebook.com/ideam.instituto
YouTube: Canal de Instituto IDEAM / <http://www.youtube.com/user/InstitutoIDEAM>