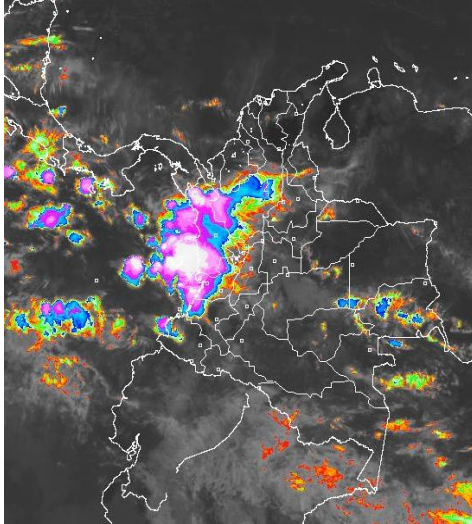


## CONDICIONES HIDROMETEOROLÓGICAS ACTUALES

En la mayor parte del País prevalece el tiempo seco con cielo entre despejado y parcialmente nublado, salvo sectores del Pacífico colombiano, incluidas áreas marítima e insular, Antioquia, occidente de Risaralda, Caldas y Quindío, Santander, sur de Norte de Santander, oriente de Meta, Guainía, Vaupés y sur de Amazonas donde han prevalecido las condiciones nubosas con lluvias de variada intensidad, acompañadas en algunos casos de tormentas eléctricas.

### IMÁGEN SATELITAL

Imagen IDEAM \* 05 de julio de 2015 \* Hora 8:45 a. m. HLC.



### PRONÓSTICO CONDICIONES METEOROLÓGICAS ESPECIALES

ÁREA DEL VOLCÁN CERRO MACHÍN			
Cielo entre parcialmente cubierto y cubierto con precipitaciones ligeras a diferentes horas. EL SERVICIO GEOLOGICO COLOMBIANO lo reporta en nivel <b>AMARILLO (III)</b> : CAMBIOS EN EL COMPORTAMIENTO DE LA ACTIVIDAD VOLCÁNICA. 4.80 -75.62			
ELEVACIÓN (pies)	DIRECCIÓN	VELOCIDAD	
		NUDOS	Km/h
10,000	SURESTE	5	9
18,000	ESTE	10 - 20	18 - 36
24,000	NORESTE	15 - 20	28 - 36
30,000	NORESTE	15 - 20	28 - 36
ÁREA DEL VOLCÁN NEVADO DEL HUILA			
Se pronostican condiciones nubosas con lloviznas dispersas e intermitentes. EL SERVICIO GEOLOGICO COLOMBIANO lo reporta en nivel <b>AMARILLO (III)</b> : CAMBIOS EN EL COMPORTAMIENTO DE LA ACTIVIDAD VOLCÁNICA. 2.92 -76.05			
ELEVACIÓN (pies)	DIRECCIÓN	VELOCIDAD	
		NUDOS	Km/h
10,000	SURESTE	5	9
18,000	ESTE	20 - 25	36 - 46
24,000	ESTE	20 - 25	36 - 46
30,000	NORESTE	15 - 20	28 - 36
ÁREA DEL VOLCÁN GALERAS			
Cielo parcialmente nublado con predominio de tiempo seco. EL SERVICIO GEOLOGICO COLOMBIANO lo reporta en nivel <b>AMARILLO (III)</b> : CAMBIOS EN EL COMPORTAMIENTO DE LA ACTIVIDAD VOLCÁNICA. 1.55 -77.37			
ELEVACIÓN (pies)	DIRECCIÓN	VELOCIDAD	
		NUDOS	Km/h
10,000	SURESTE	5 - 10	9 - 18
18,000	ESTE	20 - 25	36 - 46
24,000	NORESTE	15 - 20	28 - 36
30,000	NORESTE	15 - 20	28 - 36
ÁREA DEL VOLCÁN NEVADO DEL RUIZ			
En el área persistirán las condiciones nubosas con lluvias ligeras a diferentes horas. EL SERVICIO GEOLOGICO COLOMBIANO lo reporta en nivel <b>AMARILLO (III)</b> : CAMBIOS EN EL COMPORTAMIENTO DE LA ACTIVIDAD VOLCÁNICA. 4.89 -75.32			
ELEVACIÓN (pies)	DIRECCIÓN	VELOCIDAD	
		NUDOS	Km/h
10,000	SURESTE	5 - 10	9 - 18
18,000	SURESTE	15 - 20	28 - 36
24,000	ESTE	15 - 20	28 - 36
30,000	NORESTE	5 - 15	9 - 28
ÁREA DEL COMPLEJO VOLCÁNICO CHILES-CERRO NEGRO DE MAYASQUER			
Durante la jornada esperen tiempo nuboso con lloviznas esporádicas EL SERVICIO GEOLOGICO COLOMBIANO lo reporta en nivel <b>AMARILLO (III)</b> : CAMBIOS EN EL COMPORTAMIENTO DE LA ACTIVIDAD VOLCÁNICA. 0.81 -77.93 // 0.76 -77.95			
ELEVACIÓN (pies)	DIRECCIÓN	VELOCIDAD	
		NUDOS	Km/h
10,000	SURESTE	5	9
18,000	ESTE	20 - 25	36 - 46
24,000	NORESTE	15 - 20	28 - 36
30,000	NORESTE	15 - 20	28 - 36

### LO MÁS DESTACADO

**ALERTA ROJA. PARA TOMAR ACCIÓN** **ALERTA NARANJA. PARA PREPARARSE** **ALERTA AMARILLA. PARA INFORMARSE**

<b>LLUVIAS</b>	Durante las últimas 24 horas tendieron a prevalecer las condiciones secas, salvo en áreas del sur de la región Pacífica, sectores de la región Andina, piedemontes llanero y amazónico, el centro sur del departamento del Amazonas, en donde se reportaron precipitaciones. El mayor volumen fue registrado en el municipio del Encanto ( <b>Amazonas</b> ) con <b>230.0 mm</b> .
<b>ALERTA ROJA</b>	<ul style="list-style-type: none"> <li>Por niveles altos en los ríos Iniridia y Guaviare.</li> <li>Por viento y oleaje en el centro del Mar Caribe colombiano, aguas adentro.</li> <li>Por alta probabilidad de deslizamientos de tierra en sectores inestables o de alta pendiente localizados en los departamentos de Norte de Santander y Putumayo.</li> <li>Por alta probabilidad de incendios de la cobertura vegetal en sectores de las regiones Caribe y Andina.</li> </ul>
<b>ALERTA NARANJA</b>	<ul style="list-style-type: none"> <li>Por moderada probabilidad de deslizamientos de tierra en sectores inestables o de alta pendiente localizados en las regiones Andina, Orinoquía y Amazonia.</li> <li>Por probabilidad moderada de incendios de la cobertura vegetal en sectores de la región Andina.</li> </ul>

Consulte todos los días el pronóstico del tiempo y las alertas hidrometeorológicas vigentes del IDEAM, en un formato de calidad. Alrededor de las 7:30 a. m. está a disposición del público en [www.ideam.gov.co](http://www.ideam.gov.co). Se puede ver también en dispositivos móviles. [AQUÍ](#)

### PRECIPITACIONES

A continuación se relacionan los municipios donde en las últimas 24 horas se registraron precipitaciones iguales o superiores a **30.0 mm**.

DEPARTAMENTO	MUNICIPIO
<b>AMAZONAS</b>	El Encanto (230,0), La Chorrera (100,2),
<b>BOYACA</b>	Santa María (64,4), San Luis De Gaceno (52,7),
<b>CAUCA</b>	Timbiquí (50,0),
<b>CUNDINAMARCA</b>	Guayabeta (49,0),
<b>META</b>	Acacias (50,0), Restrepo (47,0), El Dorado (45,0), Cubarral-San Luis de Cubarral (43,0), Cubarral_Puerto Angosturas (40,0), Villavicencio_Servita (40,0), Villavicencio-ICA (40,0)
<b>NARIÑO</b>	Magüí (50,0),
<b>PUTUMAYO</b>	San Francisco (37,5),
<b>SANTANDER</b>	Sucre (40,0),

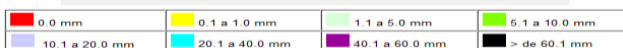
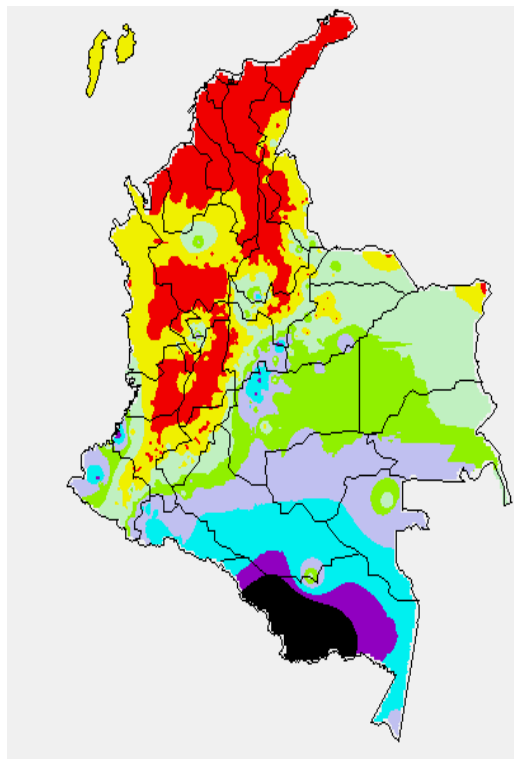
### TEMPERATURAS MÁXIMAS

A continuación se relacionan los municipios donde en las últimas 24 horas se registraron temperaturas iguales o superiores a **35.0°C**.

DEPARTAMENTO	MUNICIPIO
<b>ANTIOQUIA</b>	Valparaiso (36,6),
<b>ATLANTICO</b>	Repelón (40,9),
<b>BOLIVAR</b>	El Carmen De Bolívar (42,0), Zambrano (40,4), María La Baja_Presa AY Grande (39,8), María La Baja-San Pablo (39,4), Arjona (39,3), Magangué (38,0), San Pablo (37,2), María La Baja Nueva Florida (35,5), Simití (35,4),
<b>CAUCA</b>	Mercaderes (37,4),
<b>CESAR</b>	Valledupar_Guaymaral (42,0), Agustín Codazzi_Motilona Codazzi (41,4), Valledupar_El Callao (41,4), Valledupar_Villa Rosa (41,4), Valledupar_Apto Alfonso López (41,2), Agustín Codazzi_Centenario Hacienda(39,4), Chiriguana (35,4),
<b>CORDOBA</b>	Chima (39,6), Montería (38,0), Ciénaga De Oro (37,4), Loricá (37,0), Planeta Rica (36,9), Sahagún (36,2), Ayapel (36,1),
<b>CUNDINAMARCA</b>	Puerto Salgar (41,2), Jerusalén (39,2), Anapoima (35,2),
<b>HUILA</b>	Villavieja (38,2), Neiva (36,5), Agrado (35,0),
<b>LA GUAJIRA</b>	Urumita (42,0), Manauare (39,6), Riohacha (37,4),
<b>MAGDALENA</b>	Pivijay (39,0), Santa Marta (38,4),
<b>NORTE DE SANTANDER</b>	Cúcuta_Carmen de Tonchalá (35,6), Cúcuta_Cinera Villa Olga (35,4), Cúcuta_Apto Camilo Daza (35,2),
<b>SANTANDER</b>	Capitanejo (39,0), Puerto Parra (37,0), Cimitarra (36,6), Barrancabermeja (36,4),
<b>SUCRE</b>	Sampúes (38,0), San Benito Abad (37,8), Corozal (36,2),
<b>TOLIMA</b>	Natagaima (41,2), Ambalema (39,8), Saldaña (39), Flandes (37,8), Espinal (37,2), Valle De San Juan (37,2), Lérica (35,4),

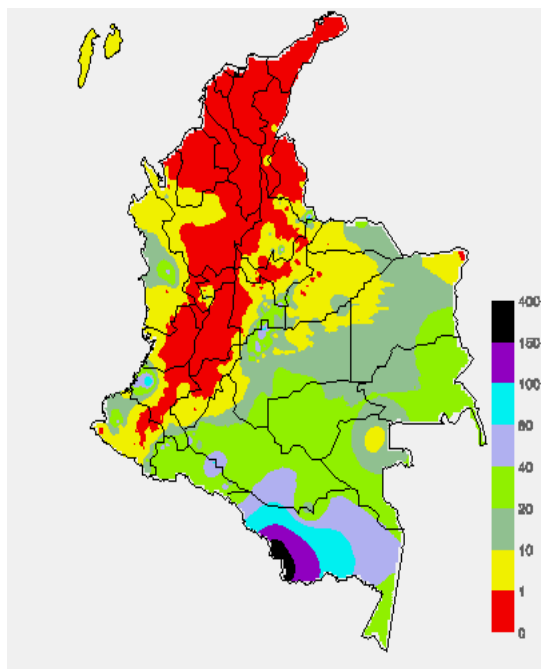
### MAPA DE PRECIPITACIÓN DIARIA

Desde las 7:00 a.m. del día sábado 04 de julio hasta las 7:00 a.m. del día domingo 05 de julio de 2015



### MAPA DE PRECIPITACIÓN ACUMULADA DE LOS ÚLTIMOS 3 DÍAS

Desde las 7:00 a.m. del día jueves 02 hasta las 7:00 a.m. del día domingo 05 de julio de 2015.



### ESTADO DE LOS EMBALSES

A continuación se relacionan los volúmenes útiles diarios (expresados en porcentaje) de acuerdo con información consultada en la siguiente dirección electrónica de XM: <http://ido.xm.com.co/ido/SitePages/hidrologia.aspx?q=reservas>

ZONA	EMBALSE	VOLUMEN ÚTIL DIARIO (%)
ANTIOQUIA	AMANI	36.55
	MIRAFLORES	50.88
	PEÑOL	57.21
	PLAYAS	42.12
	PORCE II	64.53
	PORCE III	29.38
	PUNCHINÁ	4.77
	RIOGRANDE2	57.69
	SAN LORENZO	63.51
CARIBE	TRONERAS	13.79
	URRÁ I	36.78
CENTRO	AGREGADO BOGOTÁ	55.98
	NEUSA	66.73
	SISGA	82.71
	TOMINÉ	49.02
	BETANIA	75.81
	MUÑA	100.05
	PRADO	41.06
	TOPOCORO	27.99
	CHUZA	72.21
	ESMERALDA	86.99
VALLE DEL CAUCA	GUAVIO	85.93
	ALTO ANCHICAYÁ	0.00
	CALIMA 1	53.56
	SALVAJINA	42.44

### PRONÓSTICO METEOROLÓGICO (Domingo 05 y Lunes 06 de julio de 2015)

REGIÓN	PRONÓSTICO
SABANA DE BOGOTÁ	<p><b>DOMINGO:</b> Nubosidad variada con predominio de tiempo seco en la mayor parte del área, excepto en algunos sectores del oriente, sur y norte de la ciudad y de la sabana donde se prevén lloviznas a mediados de la tarde y durante la noche. Temperatura máxima pronosticada en 19°C.</p> <p><b>LUNES:</b> En la mayor parte del área prevalecerán las condiciones secas, salvo en el oriente, sur y noroccidente de la ciudad y de la sabana donde se esperan precipitaciones ligeras temprano en la mañana, a mediados de la tarde y durante algunas horas de la noche. La temperatura del aire oscilará entre 11°C y 19°C.</p>
ANDINA	<p><b>DOMINGO:</b> Durante la mañana se prevé tiempo seco con cielo entre parcialmente cubierto y cubierto, excepto en sectores de Antioquia, Santander, Norte de Santander, Risaralda, Caldas, Quindío y occidente de Tolima donde se pronostican lloviznas ligeras. En la tarde y noche prevalecerán las nubes densas con precipitaciones, acompañadas en algunos momentos de tormentas eléctricas en zonas de Antioquia, Santander, sur de Norte de Santander, Risaralda, Caldas, Quindío y Valle del Cauca. En el oriente de Boyacá, nororiente de Cundinamarca, Huila y Cauca se pronostican lloviznas intermitentes.</p> <p><b>LUNES:</b> En la región esperen cielo entre parcialmente nublado y nublado con lluvias a diferentes horas en sectores de los departamentos de Antioquia, Santander y Risaralda. En el altiplano Cundiboyacense, Huila y occidente de Tolima son previstas lloviznas dispersas temprano en la mañana, al finalizar la tarde y durante la noche.</p>
CARIBE	<p><b>DOMINGO:</b> En horas de la mañana prevalecerán las condiciones secas, excepto en áreas del sur de Bolívar, Sucre, Córdoba y Urabá donde se estiman precipitaciones. En la tarde y noche persistirá el tiempo seco, salvo en el sur de Cesar, Magdalena, Bolívar, Sucre y Córdoba, y en el Urabá donde se prevén lluvias de variada intensidad, acompañadas en algunos casos de actividad eléctrica.</p> <p><b>LUNES:</b> Nubosidad variable a lo largo de la jornada con lluvias temprano en la mañana, a mediados de la tarde y durante algunas horas de la noche en el sur de los departamentos de Córdoba, Bolívar y Sucre. En áreas del norte de Cesar, Magdalena y sur de Atlántico se estiman precipitaciones al finalizar la tarde y durante las primeras horas de la noche, en el resto de la región predominará el tiempo seco.</p>
ARCHIPIÉLAGO DE SAN ANDRÉS, PROVIDENCIA Y SANTA CATALINA	<p><b>DOMINGO:</b> Aunque se esperan condiciones secas no se descartan lluvias ocasionales de corta duración.</p> <p><b>LUNES:</b> Cielo parcialmente nublado con precipitaciones esporádicas temprano en la mañana y durante la noche. .</p>
MAR CARIBE	<p><b>DOMINGO:</b> En la mayor parte del Caribe nacional predominara el tiempo seco con escasa nubosidad, salvo en el Golfo de Urabá y en el área de San Andrés y Providencia donde se estiman precipitaciones a mediados de la tarde y durante algunas horas de la noche.</p> <p><b>LUNES:</b> Cielo entre despejado y parcialmente cubierto con lluvias ligeras a diferentes horas en el área de San Andrés, Providencia y Santa Catalina. En el Golfo de Urabá se advierten precipitaciones temprano en la mañana, al atardecer y durante las primeras horas de la noche.</p>

## CONTINUACIÓN DEL PRONÓSTICO METEOROLÓGICO.

REGIÓN	PRONÓSTICO
PACÍFICA	<b>DOMINGO:</b> A lo largo de la región se mantendrán las condiciones lluviosas con posibilidad de descargas eléctricas principalmente en Chocó, Valle del Cauca y Cauca. En Nariño se advierten precipitaciones después del mediodía y durante la noche, luego de una mañana seca. <b>LUNES:</b> Cielo entre parcialmente cubierto y cubierto con precipitaciones de variada intensidad desde las primeras horas del día y durante la noche en zonas de Chocó y Valle del Cauca. En Nariño y Cauca son previstas precipitaciones menos intensas a mediados de la tarde y por la noche. Probabilidad de actividad eléctrica.
INSULAR PACÍFICO	<b>DOMINGO:</b> En Malpelo y Gorgona se esperan precipitaciones a diferentes horas. Posibilidad de actividad eléctrica. <b>LUNES:</b> En Malpelo y Gorgona se pronostican condiciones lluviosas temprano en la mañana, al finalizar la tarde y durante la noche, inclusive no se descarta actividad eléctrica.
OCEANO PACÍFICO	<b>DOMINGO:</b> En gran parte del Pacífico nacional son estimadas condiciones lluviosas, particularmente enfrente del litoral chochoano, vallecaucano y caucano donde se estiman las precipitaciones más copiosas acompañadas inclusive de descargas eléctricas. <b>LUNES:</b> Cielo mayormente nublado con precipitaciones de variada intensidad y probabilidad de tormentas eléctricas en sectores del centro y norte del área.
ORINOQUIA	<b>DOMINGO:</b> En la mayor parte de la región predominará el tiempo seco, salvo en sectores del Meta y occidente de Arauca y Casanare donde se estiman precipitaciones ligeras y dispersas. En áreas de Vichada se prevén lluvias con posibilidad de descargas eléctricas a mediados de la tarde y durante la noche, luego de una mañana seca. <b>LUNES:</b> En la región se espera abundante nubosidad con lluvias ligeras e intermitentes en el occidente de Arauca, Casanare y Meta. En el oriente del Meta y en Vichada se esperan precipitaciones después del mediodía y durante algunas horas de la noche.
AMAZÓNICA	<b>DOMINGO:</b> En gran parte de la región se advierten condiciones secas, excepto en el oriente de Guaviare, Guainía, Vaupés y Amazonas donde se pronostican lluvias. En la tarde y noche se esperan precipitaciones especialmente en áreas de Guaviare, Putumayo, Caquetá y Amazonas con alta posibilidad de actividad eléctrica. <b>LUNES:</b> Se prevé tiempo seco, salvo en Amazonas, Caquetá, Guainía, Vaupés y Guaviare donde se advierten precipitaciones de variada intensidad desde temprano, al final de la tarde y por la noche. No se descarta la posibilidad de actividad eléctrica.

## ALERTAS VIGENTES Y PRODUCTOS ADICIONALES

Para mayor información sobre el pronóstico del estado del tiempo, informes técnicos diarios, comunicados especiales, mapas diarios de temperaturas máximas y mínimas e información diaria de precipitación se sugiere consultar los siguientes enlaces:

- [MAPA DIARIO DE TEMPERATURA MÁXIMA.](#)
- [MAPA DIARIO DE TEMPERATURA MÍNIMA.](#)
- [INFORMACIÓN DIARIA DE PRECIPITACIÓN Y TEMPERATURA DE LOS PRINCIPALES AEROPUERTOS DEL PAÍS.](#)
- [MOSAICO MAPAS DE PRECIPITACIÓN DIARIA EN MILÍMETROS.](#)

## REGIÓN CARIBE

**ALERTA ROJA:** INCENDIOS DE LA COBERTURA VEGETAL

Amenaza alta de ocurrencia de incendios de la cobertura vegetal en zonas de bosques, cultivos y pastos, localizados en los siguientes municipios y sectores aledaños:

DEPARTAMENTO	MUNICIPIOS
ATLANTICO	Baranoa, Barranquilla, Campo De La Cruz, Candelaria, Galapa, Juan De Acosta, Luruaco, Malambo, Manatí, Píojo, Ponedera, Puerto Colombia, Repelón, Sabanalarga, Santa Lucía, Soledad, Súan, Tubará, Usiacurí
BOLÍVAR	Achí, Altos Del Rosario, Arenal, Arjona, Arroyohondo, Barranco De Loba, Calamar, Cantagallo, Cartagena De Indias, Cicuco, Clemencia, Córdoba, El Carmen De Bolívar, El Guamo, El Peñón, Hatillo De Loba, Magangué, Mahates, Margarita, María La Baja, Mompós, Montecristo, Morales, Pinillos, Regidor, Rioviejo, San Cristóbal, San Estanislao, San Fernando, San Jacinto, San Jacinto Del Cauca, San Juan Nepomuceno, San Martín De Loba, San Pablo, Santa Catalina, Santa Rosa, Santa Rosa Del Sur, Simití, Soplaviento, Talaigua Nuevo, Tiquisio (Puerto Rico), Turbaco, Villanueva, Zambrano.
CESAR	Aguachica, Agustín Codazzi, Astrea, Becerril, Bosconia, Chimichagua, Chiriguáná, Curumani, El Copey, El Paso, González, La Gloria, La Jagua De Iberico, La Paz, Manaure Balcón Del Cesar, Pailitas, Pelaya, Pueblo Bello, Río De Oro, San Alberto, San Diego, San Martín, Tamalameque, Valledupar.
CÓRDOBA	Ayapel, Buenavista, Canalete, Cereté, Chima, Chinú, Ciénaga De Oro, Cotorra, La Apartada, Loricá, Los Córdoba, Momil, Montelíbano, Montería, Moñitos, Planeta Rica, Pueblo Nuevo, Puerto Escondido, Puerto Libertador, Purísima, Sahagún, San Andrés De Sotavento, San Antero, San Bernardo

## CONTINUACIÓN

DEPARTAMENTO	MUNICIPIOS
LA GUAJIRA	Albania, Barrancas, Dibulla, Distracción, El Molino, Fonseca, Hato Nuevo, La Jagua Del Pilar, Maicao, Manaure, Riohacha, San Juan Del Cesar, Uribe, Urumita, Villanueva.
MADGALENA	Algarrobo, Aracataca, Ariguani (El Difícil), Cerro De San Antonio, Chivolo, Ciénaga, Concordia, El Banco, El Piñón, El Retén, Fundación, Guamal, Nueva Granada, Pedraza, Pijiño Del Carmen, Pivijay, Plato, Pueblo Viejo, Remolino, Sabanas De San Ángel, Salamina, San Sebastián De Buenavista, San Zenón, Santa Ana, Santa Bárbara De Pinto, Santa Marta, Sitionuevo, Tenerife, Zapayán, Zona Bananera.
SUCRE	Buenavista, Caimito, Chalán, Coloso, Corozal, Coveñas, El Roble, Galeras, Guaranda, La Unión, Los Palmitos, Majagual, Morroa, Ovejas, Palmito, Sampués, San Benito Abad, San Juan De Betulia (Betulia), San Marcos, San Onofre, San Pedro, Sincé, Sincelejo, Sucre, Tolú, Toluvejo.

**Especial atención ameritan los Parques Nacionales Naturales Macuira, Isla de Salamanca, Ciénaga Grande de Santa Marta y Sierra Nevada de Santa Marta.**

## REGIÓN ANDINA

**ALERTA ROJA:** INCENDIOS DE LA COBERTURA VEGETAL

Amenaza alta de ocurrencia de incendios de la cobertura vegetal en zonas de bosques, cultivos y pastos, localizados en los siguientes municipios y sectores aledaños:

DEPARTAMENTO	MUNICIPIOS
ANTIOQUIA	Abejorral, Abriaquí, Alejandría, Amagá, Amalfi, Andes, Angostura, Anorí, Anzá, Apartadó, Arboletes, Argelia, Armenia, Barbosa, Bello, Betania, Betulia, Briceño, Buritica, Cáceres, Caicedo, Campamento, Cañasgordas, Caracolí, Caramanta, Carmen De Voboral, Carolina, Caucasia, Cisneros, Ciudad Bolívar, Concepción, Concordia, Copacabana, Dabeiba, Don Matías, Envigado, Fredonia, Frontino, Giraldo, Girardota, Gómez Plata, Granada, Guadalupe, Guarne, Guatapé, Hispania, Itango, Jardín, Jericó, La Ceja, La Estrella, La Pintada, La Unión, Maceo, Marinilla, Medellín, Montebello, Mutatá, Nariño, Nechí, Necolí, Peñol, Peque, Pueblorrico, Puerto Berrío, Puerto Nare, Remedios, Retiro, Rionegro, Sabanalarga, Salgar, San Juan De Urabá, San Luis, San Pedro, San Pedro De Urabá, San Roque, San Vicente, Santa Bárbara, Santa Rosa De Osos, Santo Domingo, Santuario, Segovia, Sonsón, Tamesis, Tarazá, Tarsó, Titiribí, Turbo, Uramita, Urrao, Valdivia, Valparaiso, Vegachí, Venecia, Yalí, Yarumal, Yolombó, Yondó (Casabe), Zaragoza
BOYACA	Boavita, Buenavista, Chiquinquirá, Chiquiza, Coper, Covarachía, Cúitva, El Cocuy, Guacamayas, Guicán, Iza, La Uvita, Maripí, Paipa, Panqueba, Pesca, Quípama, Ráquira, Saboyá, San Mateo, San Miguel De Sema, Soatá, Susacón, Tinjacá, Tipacoque, Tota, Tununguá, Tuta, Villa De Leiva
CALDAS	Aguadas, Anserma, Aranzazu, Belalcázar, Chinchiná, Filadelfia, La Merced, Manizales, Manzanares, Marmato, Marquetalia, Marulanda, Neira, Pácora, Pensilvania, Riosucio, Salamina, Samaná, San José, Supía, Victoria, Villamaría, Viterbo.
CAUCA	Argelia, Balboa, Bolívar, Cajibío, Caldono, Caloto, Corinto, El Tambo, Florencia, Guachené, Jambaló, La Sierra, Mercaderes, Miranda, Morales, Padilla, Pérez (Belalcázar), Patía (El Bordo), Píndamó, Popayán, Rosas, Silvia, Sotará (Paispamba), Timbio, Toribío, Totoró, Villa Rica.
CUNDINAMARCA	Agua De Dios, Albán, Anapoima, Anolaima, Apulo, Beltrán, Bituima, Bojacá, Cabrera, Cachipay, Carmen De Carupa, Chaguani, El Colegio, El Rosal, Facatativá, Girardot, Guaduas, Guataquí, Guayabal De Siquima, Jerusalén, La Mesa, La Peña, La Vega, Madrid, Nariño, Nilo, Nimaima, Nocaima, Pacho, Paima, Puerto Salgar, Pulí, Quebradanegra, Quipile, Ricaurte, San Cayetano, San Francisco, San Juan De Río Seco, Sasaima, Simijaca, Subachoque, Supatá, Tocaima, Útica, Venecia, Vergara, Viani, Villagómez, Villeta, Viotá, Zipacón, Zipaquirá.
HUILA	Agrado, Aipe, Baraya, Colombia, Gigante, Íquira, Neiva, Tello, Teruel, Villavieja.
NARIÑO	Albán (San José), Ancuyá, Arboleda (Berruecos), Belén, Buesaco, Chachagüí, Colón (Génova), Consacá, Cumbitara, El Charco, El Peñol, El Rosario, El Tablón, El Tambo, Guaitarilla, Imués, La Cruz, La Florida, La Llanada, La Unión, Leiva, Linares, Los Andes (Sotomayor), Mallama (Piedrancha), Nariño, Pasto, Policarpa, Providencia, Samaniego, San Bernardo, San Lorenzo, San Pablo, San Pedro De Cartago (Cartago), Sandoná, Santa Cruz (Guachavés), Taminango, Túquerres, Yacuanquer.

## CONTINUACIÓN

DEPARTAMENTO	MUNICIPIOS
NORTE DE SANTANDER	Ábrego, Bucarasica, Cáchira, Convención, Cúcuta, El Carmen, El Tarra, Hacarí, La Esperanza, La Playa, Los Patios, Ocaña, Salazar, San Calixto, San Cayetano, Sardinata, Teorama, Tibú, Villa Caro.
QUINDIO	Armenia, Buenavista, Calarcá, Circasia, Córdoba, Filandia, Génova, La Tebaida, Montenegro, Pijao, Quimbaya, Salento.
RISARALDA	Balboa, Belén De Umbría, Dosquebradas, Guática, La Celia, La Virginia, Marsella, Mistrató, Pereira, Pueblo Rico, Quinchía, Santa Rosa De Cabal, Santuario.
SANTANDER	Albania, Barbosa, Barrancabermeja, Betulia, Capitanejo, Cimitarra, El Playón, Floridablanca, Girón, Landázuri, Lebrija, Macaravita, Málaga, Matanza, Molagavita, Onzaga, Piedecuesta, Puerto Parra, Puerto Wilches, Rionegro, Sabana De Torres, San José De Miranda, San Miguel, Vélez, Zapatoca.
TOLIMA	Alpujarra, Alvarado, Ambalema, Anzoátegui, Armero (Guayabal), Ataco, Cajamarca, Carmen De Apicalá, Casabianca, Chaparral, Coello, Coyaima, Cunday, Dolores, Espinal, Falan, Fresno, Guamo, Herveo, Ibagué, Icononzo, Lérida, Libano, Melgar, Murillo, Natagaima, Ortega, Palocabildo, Piedras, Planadas, Prado, Purificación, Rioblanco, Roncesvalles, Rovira, Saldaña, San Antonio, San Luis, Santa Isabel, Suárez, Valle De San Juan, Venadillo, Villahermosa, Villarrica.
VALLE DEL CAUCA	Alcalá, Andalucía, Ansermanuevo, Argelia, Bolívar, Buenaventura, Buga, Bugalagrande, Caicedonia, Cali, Calima (El Darién), Candelaria, Cartago, Dagua, El Águila, El Cairo, El Cerrito, El Dovio, Florida, Ginebra, Guacarí, Jamundí, La Cumbre, La Unión, La Victoria, Obando, Palmira, Pradera, Restrepo, Riofrío, Roldanillo, San Pedro, Sevilla, Toro, Trujillo, Tuluá, Ulloa, Versailles, Vijes, Yotoco, Yumbo, Zarzal.

**ALERTA ROJA: DESLIZAMIENTOS DE TIERRA**

Amenaza alta de ocurrencia de incendios de la cobertura vegetal en zonas de bosques, cultivos y pastos, localizados en los siguientes municipios y sectores aledaños:

DEPARTAMENTO	MUNICIPIOS
NORTE DE SANTANDER	Chitagá y Toledo.

**ALERTA NARANJA: INCENDIOS DE LA COBERTURA VEGETAL.**

Amenaza moderada de ocurrencia de incendios de la cobertura vegetal en zonas de bosques, cultivos y pastos, localizados en los siguientes municipios y sectores aledaños:

DEPARTAMENTO	MUNICIPIOS
ANTIOQUIA	El Bagre, San Carlos, Toledo
BOYACA	Briceño, Caldas, El Espino, La Victoria, Motavita, Muzo, Otanche, Pauna, Puerto Boyacá, Sáchica, Sativanorte, Toca
CALDAS	Dorada
CAUCA	La Vega, Santander De Quilichao.
CUNDINAMARCA	Caparrapí, El Peñón, Fúquene, Mosquera, Soacha, Susa, Tausa, Tenjo, Tibacuy, Yacopí.
HUILA	Paicol, Palermo.
NARIÑO	Cuaspué (Carlosama), Cumbal, Funes, Guachucal, Ospina, Sapuyes.
NORTE DE SANTANDER	Arboledas, Durania, El Zulia, Santiago
SANTANDER	Bolívar, Chipatá, El Peñón, Florián, Jesús María, La Belleza, San Vicente De Chucurí, Sucre.
TOLIMA	Flandes, Honda, Mariquita.

*Especial atención ameritan los Parques Nacionales Naturales Catatumbo - Bari, Paramillo, Tatamá, Los Nevados, Las Hermosas, Nevado del Huila, Cordillera de Los Picachos, Sumapaz, Galeras y Los Farallones de Cali.*

**ALERTA NARANJA: DESLIZAMIENTOS DE TIERRA**

Amenaza moderada de probabilidad de ocurrencia de deslizamientos de tierra en áreas inestables y de ladera de los municipios de:

DEPARTAMENTO	MUNICIPIOS
BOYACA	San Luis de Gaceno, Santa María.
CUNDINAMARCA	Guayabetal

**ALERTA AMARILLA: PROBABILIDAD DE CRECIENTES SÚBITAS EN LOS RÍOS DE ALTA MONTAÑA DEL DEPARTAMENTOS DE ANTIOQUIA**

Se mantiene la ocurrencia de precipitaciones sobre la vertiente oriental de la cordillera occidental, lo que podría generar crecientes súbitas en los ríos del suroccidente del

departamento de Antioquia, por esta razón, se recomienda a la población en general estar atentos frente a la eventualidad de crecientes súbitas de carácter moderado a fuerte en quebradas y principales afluentes al río Cauca, en especial la quebrada La Liberiana, afluente del río San Juan en el sector comprendido entre los municipios de Andes y Puerto Valdivia, en el departamento de Antioquia.

**REGIÓN PACÍFICA****ALERTA AMARILLA: SE PREVÉ UNA CRECIENTE SÚBITA EN EL RÍO SAN JUAN**

Se mantiene la alerta debido a que continúan las condiciones de precipitación sobre la región Pacífica por lo que no se descartan crecientes súbitas en el nivel del río San Juan (Choco) y que desemboca en el Océano Pacífico, este río es monitoreado a la altura del municipio de Tadó (Chocó). El IDEAM recomienda a los pobladores ribereños de sectores bajos estar atentos al comportamiento del nivel del río.

**REGIÓN ORINOQUIA****ALERTA ROJA: NIVELES ALTOS EN EL RÍO GUAVIARE**

El nivel del río Guayabero, afluente del río Guaviare en la parte alta de la cuenca, continúa con valores altos en sectores bajos del municipio de La Macarena. Igualmente, el río Guaviare en el municipio de San José del Guaviare (Guaviare), mantiene niveles altos que superan las cotas de desbordamiento, por tanto, se recomienda a las Unidades regionales y locales de Gestión del Riesgo y a la ciudadanía en general asentada en la riberas de los municipios de Vista Hermosa, Puerto Rico, Puerto Concordia y La Macarena (Meta), permanecer atentos ante las fluctuaciones y variaciones de los niveles del río Guaviare

**ALERTA ROJA: NIVELES ALTOS RIO INÍRIDA**

Los niveles del río Inírida en la población Puerto Inírida continúan en ascenso debido a la llegada de las ondas de crecientes originadas en el piedemonte en días pasados, los niveles se encuentran muy cercanos a los valores de afectación para las zonas urbanas más bajas de la población de Puerto Inírida. Por lo anterior, el IDEAM recomienda a pobladores ribereños en el sector de Puerto Inírida estar atentos al comportamiento del nivel del río.

**ALERTA ROJA: DESLIZAMIENTOS DE TIERRA**

Amenaza alta de ocurrencia de incendios de la cobertura vegetal en zonas de bosques, cultivos y pastos, localizados en los siguientes municipios y sectores aledaños:

DEPARTAMENTO	MUNICIPIOS
CASANARE	Támara.

**ALERTA AMARILLA: NIVELES ALTOS EN EL RÍO META**

Continúa el descenso en el nivel del río Meta a la altura de la estación de Pte Lleras en el municipio de Puerto López, se espera que este comportamiento se mantenga para el día de hoy. Sin embargo en la parte baja de la cuenca los niveles se mantienen altos debido al tránsito de la onda de creciente. El IDEAM recomienda a las unidades locales y regionales de Gestión del Riesgo, como a las comunidades que se encuentran asentadas sobre las márgenes del río Meta y sus principales afluentes, mantener atento seguimiento al comportamiento y variación en los niveles de estos ríos, y tomar las medidas preventivas necesarias ante los impactos que estos incrementos puedan ocasionar.

**ALERTA NARANJA: DESLIZAMIENTOS DE TIERRA**

Amenaza moderada de ocurrencia de deslizamientos de tierra detonados por lluvias, localizados en los siguientes municipios y sectores aledaños

DEPARTAMENTO	MUNICIPIOS
META	Acacias, Cubarral, Restrepo, Villavicencio, El Calvario.

**ALERTA AMARILLA: NIVELES EN DESCENSO RÍO ARAUCA**

Continúa la tendencia al descenso en los niveles del río Arauca tanto en la población de Arauquita, como en la población de Arauca. Los niveles se encuentran en el rango de valores medios- altos para la época. El IDEAM recomienda a la población en general y a las Autoridades de Gestión del riesgo Local y Regional, especial atención a los puntos más bajos de las riberas del río Arauca.



## REGIÓN AMAZÓNICA

### ALERTA ROJA: DESLIZAMIENTOS DE TIERRA

Amenaza alta de ocurrencia de incendios de la cobertura vegetal en zonas de bosques, cultivos y pastos, localizados en los siguientes municipios y sectores aledaños:

DEPARTAMENTO	MUNICIPIOS
PUTUMAYO	Mocoa, Santiago, Sibundoy, San Francisco.

### ALERTA NARANJA: DESLIZAMIENTOS DE TIERRA

Amenaza moderada de ocurrencia de deslizamientos de tierra detonados por lluvias, localizados en los siguientes municipios y sectores aledaños

DEPARTAMENTO	MUNICIPIOS
PUTUMAYO	Villa garzón.

## MAR CARIBE

### ALERTA ROJA: VIENTO Y OLEAJE

En amplios sectores del centro y occidente del Mar Caribe nacional, aguas adentro prevalecerá la amenaza para la travesía en embarcaciones de poco calado por cuenta del viento que variará entre 25 - 40 nudos (46 - 74 km/h) con posibilidad de rachas mayores y el oleaje que alcanzará 3.0 y 5.0 metros, por lo anterior se sugiere a pescadores y usuarios consultar con las Capitanías de puerto antes de zarpar.

## OCÉANO PACÍFICO

### ALERTA AMARILLA: TIEMPO LLUVIOSO

En gran parte del Pacífico nacional son estimadas condiciones lluviosas durante la jornada, particularmente enfrente del litoral chocono, vallecaucano y caucano donde se estiman las precipitaciones más copiosas acompañadas inclusive de descargas eléctricas. Se sugiere a pescadores y usuarios de embarcaciones menores consultar con las Capitanías de puerto en zonas de inminente tempestad.

### ALERTA AMARILLA: PLEAMAR

Durante los próximos días hasta el 9 de julio del presente año se espera una de las pleamares más significativas del mes asociado con la marea astronómica, se recomienda a habitantes costeros estar atentos a la evolución del fenómeno.

**ALERTA ROJA. PARA TOMAR ACCIÓN** Advierte a los sistemas de prevención y atención de desastres sobre la amenaza que puede ocasionar un fenómeno con efectos adversos sobre la población, el cual requiere la atención inmediata por parte de la población y de los cuerpos de atención y socorro. Se emite una alerta sólo cuando la identificación de un evento extraordinario indique la probabilidad de amenaza inminente y cuando la gravedad del fenómeno implique la movilización de personas y equipos, interrumpiendo el normal desarrollo de sus actividades cotidianas.

**ALERTA NARANJA. PARA PREPARARSE** Indica la presencia de un fenómeno. No implica amenaza inmediata y como tanto es catalogado como un mensaje para informarse y prepararse. El aviso implica vigilancia continua ya que las condiciones son propicias para el desarrollo de un fenómeno, sin que se requiera permanecer alerta.

**ALERTA AMARILLA. PARA INFORMARSE** Es un mensaje oficial por el cual se difunde información. Por lo regular se refiere a eventos observados, reportados o registrados y puede contener algunos elementos de pronóstico a manera de orientación. Por sus características pretéritas y futuras difiere del aviso y de la alerta, y por lo general no está encaminado a alertar sino a informar.

**CONDICIONES NORMALES** Indica que no existe ninguna clase de alerta para la región o zona mencionada.

°C: grados Celsius; m: metros; mm: milímetros; msnm: metros sobre nivel del mar;

Km/h: kilómetros por hora

GOES: Geostationary Operational Environmental Satellites (Satélite Geoestacionario Operacional Ambiental).

GOES-13 es el designado GOES-Este, localizado en 75° W sobre el ecuador geográfico.

HLC: hora local colombiana

PNN: Parque Nacional Natural; SFF: Santuario de Fauna y Flora

Omar FRANCO TORRES, Director General  
Christian EUSCÁTEGUI COLLAZOS, Jefe Oficina del Servicio de Pronósticos y Alertas

\*\*\*\*\*  
Profesionales de turno:

Daniel USECHE, Oscar MARTINEZ, Viviana C. CHIVATÁ, Ruth N. LÓPEZ  
Y Gloria Lucía ARANGO CASTRO

Internet: <http://www.ideam.gov.co>

Correos electrónicos: [servicio@ideam.gov.co](mailto:servicio@ideam.gov.co), [alertas@ideam.gov.co](mailto:alertas@ideam.gov.co)

Calle 25 d # 96b - 70, piso 3. Bogotá, D.C.

Teléfono: 3075625 ext. 1334-1336.

Siganos en: Twitter: @IDEAM Colombia; Facebook: [www.facebook.com/ideam.instituto](http://www.facebook.com/ideam.instituto)  
YouTube: Canal de Instituto IDEAM / <http://www.youtube.com/user/InstitutoIDEAM>