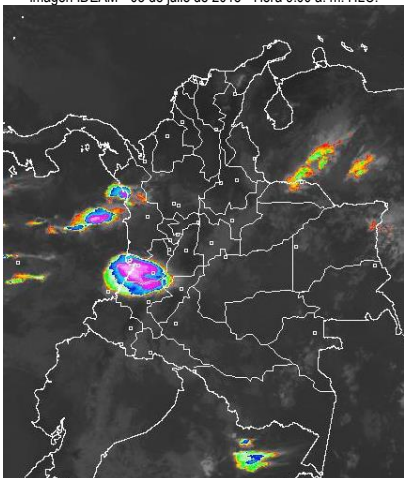


## CONDICIONES HIDROMETEOROLÓGICAS ACTUALES

En el transcurso del día se observó una disminución significativa de la nubosidad y las precipitaciones en amplios sectores del territorio nacional, salvo por algunas lluvias acompañadas de actividad eléctrica en zonas de Chocó, Valle del Cauca y norte de Arauca. Los pronósticos indican que durante las próximas 24 horas, las lluvias de mayor volumen se presentarán en el sur de la región Caribe, centro y norte de la región Pacífica. Lluvias de menor intensidad en sectores de Santander y piedemonte de la Orinoquía y Amazonía.

### IMAGEN SATELITAL

Imagen IDEAM \* 03 de julio de 2015 \* Hora 9:00 a. m. HLC.



### PRONÓSTICO CONDICIONES METEOROLÓGICAS ESPECIALES

ÁREA DEL VOLCÁN CERRO MACHÍN			
Cielo entre parcialmente cubierto con predominio de tiempo seco durante la mañana y tarde. Precipitaciones ligeras en la noche.			
EI SERVICIO GEOLOGICO COLOMBIANO lo reporta en nivel <b>AMARILLO (III): CAMBIOS EN EL COMPORTAMIENTO DE LA ACTIVIDAD VOLCÁNICA</b> . 4.80 -75.62			
ELEVACIÓN (pies)	DIRECCIÓN	VELOCIDAD	
		NUDOS	Km/h
10,000	SURESTE	10	18
18,000	ESTE	10 - 15	18 - 28
24,000	ESTE	10 - 15	18 - 28
30,000	SURESTE	5 - 10	9 - 18
ÁREA DEL VOLCÁN NEVADO DEL HUILA			
Son probables precipitaciones ligeras durante la jornada.			
EI SERVICIO GEOLOGICO COLOMBIANO lo reporta en nivel <b>AMARILLO (III): CAMBIOS EN EL COMPORTAMIENTO DE LA ACTIVIDAD VOLCÁNICA</b> . 2.92 -76.05			
ELEVACIÓN (pies)	DIRECCIÓN	VELOCIDAD	
		NUDOS	Km/h
10,000	SURESTE	5 - 10	9 - 18
18,000	ESTE	5 - 10	9 - 18
24,000	ESTE	10 - 15	18 - 28
30,000	NORESTE	15 - 20	28 - 36
ÁREA DEL VOLCÁN GALERAS			
Se estima cielo entre parcial y mayormente cubierto con probabilidad de precipitaciones en las horas de la noche.			
EL SERVICIO GEOLOGICO COLOMBIANO lo reporta en nivel <b>AMARILLO (III): CAMBIOS EN EL COMPORTAMIENTO DE LA ACTIVIDAD VOLCÁNICA</b> . 1.55 -77.37			
ELEVACIÓN (pies)	DIRECCIÓN	VELOCIDAD	
		NUDOS	Km/h
10,000	SURESTE	5 - 10	9 - 18
18,000	NORESTE	5 - 10	9 - 18
24,000	ESTE	10 - 15	18 - 28
30,000	ESTE	10 - 15	18 - 28
ÁREA DEL VOLCÁN NEVADO DEL RUIZ			
Se estima nubosidad variable con predominio de tiempo seco.			
EI SERVICIO GEOLOGICO COLOMBIANO lo reporta en nivel <b>AMARILLO (III): CAMBIOS EN EL COMPORTAMIENTO DE LA ACTIVIDAD VOLCÁNICA</b> . 4.89 -75.32			
ELEVACIÓN (pies)	DIRECCIÓN	VELOCIDAD	
		NUDOS	Km/h
10,000	SURESTE	10	18
18,000	ESTE	10 - 15	18 - 28
24,000	ESTE	10 - 15	18 - 28
30,000	SURESTE	5 - 10	9 - 18
ÁREA DEL COMPLEJO VOLCÁNICO CHILES-CERRO NEGRO DE MAYASQUER			
Son previstas condiciones mayormente cubiertas con probabilidad de precipitaciones en la noche.			
EI SERVICIO GEOLOGICO COLOMBIANO lo reporta en nivel <b>AMARILLO (III): CAMBIOS EN EL COMPORTAMIENTO DE LA ACTIVIDAD VOLCÁNICA</b> . 0.81 -77.93 // 0.76 -77.95			
ELEVACIÓN (pies)	DIRECCIÓN	VELOCIDAD	
		NUDOS	Km/h
10,000	SURESTE	5 - 10	9 - 18
18,000	SURESTE	15 - 20	28 - 36
24,000	ESTE	15 - 20	28 - 36
30,000	NORESTE	5 - 10	9 - 18

### LO MÁS DESTACADO

**ALERTA ROJA. PARA TOMAR ACCIÓN** **ALERTA NARANJA. PARA PREPARARSE** **ALERTA AMARILLA. PARA INFORMARSE**

<b>LLUVIAS</b>	Las lluvias más significativas se registraron particularmente sobre sectores de las regiones Orinoquía y Andina. El mayor volumen fue registrado en los municipios de <b>Charalá (Santander) con 90.0 mm.</b>
<b>ALERTA ROJA</b>	<ul style="list-style-type: none"> <li>Por niveles altos en los ríos Meta, Inírida y Guaviare.</li> <li>Por viento y oleaje en el mar Caribe.</li> <li>Por alta probabilidad de deslizamientos de tierra en sectores inestables o de alta pendiente en la región Amazónica.</li> <li>Por alta probabilidad de incendios de la cobertura vegetal en sectores de las regiones Caribe y Andina.</li> </ul>
<b>ALERTA NARANJA</b>	<ul style="list-style-type: none"> <li>Por niveles altos en el río Arauca.</li> <li>Por moderada probabilidad de deslizamientos de tierra en sectores de las regiones Andina, Orinoquía y Amazónica.</li> <li>Por probabilidad moderada de incendios de la cobertura vegetal en sectores de las regiones Caribe y Andina.</li> </ul>

Consulte todos los días el pronóstico del tiempo y las alertas hidrometeorológicas vigentes del IDEAM, en un formato de calidad. Alrededor de las 7:30 a. m. está a disposición del público en [www.ideam.gov.co](http://www.ideam.gov.co). Se puede ver también en dispositivos móviles. [AQUÍ](#)

### PRECIPITACIONES

A continuación se relacionan los municipios donde en las últimas 24 horas se registraron precipitaciones iguales o superiores a **15.0 mm.**

DEPARTAMENTO	MUNICIPIO
BOYACA	Campohermoso (32.0)
CAQUETA	San José Del Fragua (17.2)
CAUCA	López (17.0)
META	Restrepo (58.0), Villavicencio (30.0), Puerto Rico (20.0), El Dorado (18.0)
NORTE DE SANTANDER	Toledo (45.0)
SANTANDER	Charalá (90.4), Barrancabermeja (24.2), Guadalupe (18.0), Gambita (17.9)

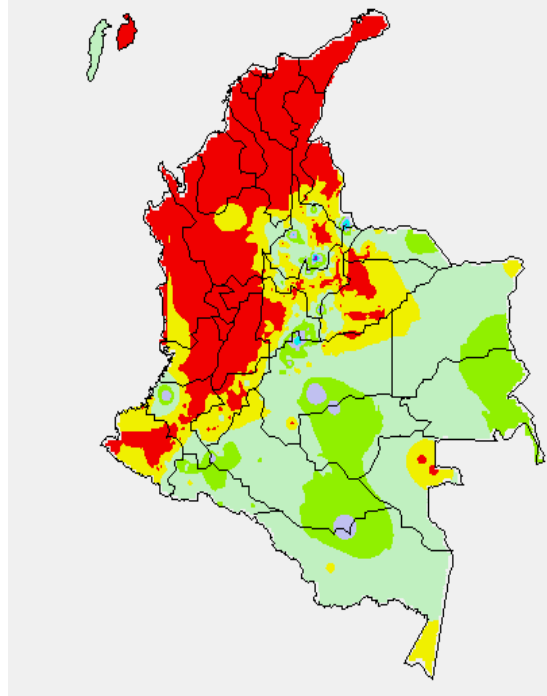
### TEMPERATURAS MÁXIMAS

A continuación se relacionan los municipios donde en las últimas 24 horas se registraron temperaturas iguales o superiores a **35.0°C.**

DEPARTAMENTO	MUNICIPIO
ANTIOQUIA	Valparaiso (37.6)
ATLANTICO	Repelón (40.6), Manatí (38.4)
BOLIVAR	Zambrano (40.2), El Carmen De Bolívar (40.0), San Pablo (40.0), María La Bala (38.6), Magangué (38.4), Arjona (38.4)
CESAR	Valledupar (41.4), Agustín Codazzi (41.0), Chiriquaná (35.8)
CORDOBA	Chima (38.4), Montería (38.0), Ciénaga De Oro (37.7), Sahagún (37.0), Planeta Rica (36.5), Ayapel (35.6), Tierralta (35.0)
CUNDINAMARCA	Jerusalén (39.0), Puerto Salgar (38.4), Anapoima (35.2)
HUILA	Villavieja (38.2), Neiva (36.6)
LA GUAJIRA	Urumita (42.0), Riohacha (39.4), Manauare (39.0), Riohacha (36.0), Hatonuevo (35.6)
MAGDALENA	Pivijay (40.0), Santa Marta (38.2)
NORTE SANTANDER	Cúcuta (35.6)
SANTANDER	Capitanejo (38.0), Barrancabermeja (37.6), Palmar (37.6), Puerto Parra (37.2), Cimitarra (36.8), Sabana de Torres (36.8), Barrancabermeja (35.8),
SUCRE	Sampúes (38.4), Corozal (38.0)
TOLIMA	Natagaima (41.0), Ambalema (39.4), Armero (39.0), Saldaña (38.0), Espinal (37.8), Prado (37.6), Flandes (37.2), Lérída (37.2), Valle de San Juan (37.0), Ataco (35.8)
VALLE DEL CAUCA	Buglagrande (36.4)

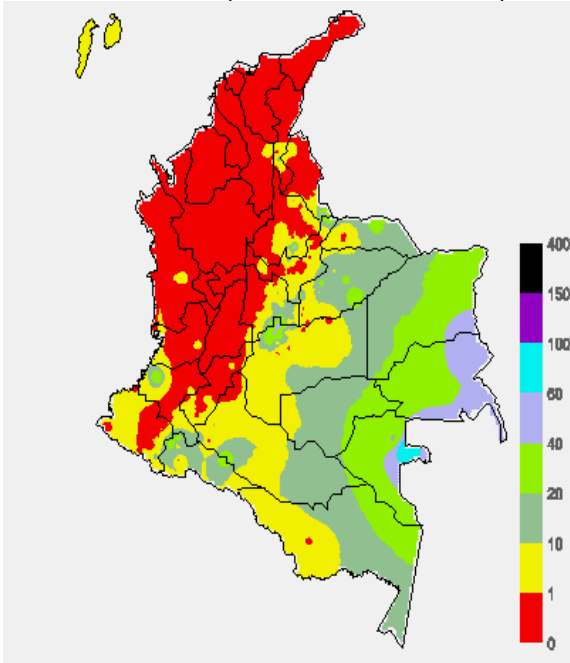
### MAPA DE PRECIPITACIÓN DIARIA

Desde las 7:00 a.m. del día jueves 02 de julio hasta las 7:00 a.m. del día viernes 03 de julio de 2015



### MAPA DE PRECIPITACIÓN ACUMULADA DE LOS ÚLTIMOS 3 DÍAS

Desde las 7:00 a.m. del día lunes 30 de junio hasta las 7:00 a.m. del día viernes 03 de julio de 2015.



### ESTADO DE LOS EMBALSES

A continuación se relacionan los volúmenes útiles diarios (expresados en porcentaje) de acuerdo con información consultada en la siguiente dirección electrónica de XM: <http://ido.xm.com.co/ido/SitePages/hidrologia.aspx?q=reservas>

ZONA	EMBALSE	VOLUMEN ÚTIL DIARIO (%)
ANTIOQUIA	AMANI	36.37
	MIRAFLORES	52.29
	PEÑOL	57.13
	PLAYAS	49.70
	PORCE II	53.64
	PORCE III	34.28
	PUNCHINÁ	31.08
	RIOGRANDE2	59.50
	SAN LORENZO	61.93
	TRONERAS	27.00
CARIBE	URRÁ I	38.31
CENTRO	AGREGADO BOGOTÁ	54.62
	NEUSA	66.34
	SISGA	81.87
	TOMINÉ	48.74
	BETANIA	85.97
	MUÑA	100.05
	PRADO	40.98
	TOPOCORO	29.26
	CHUZA	76.56
	ESMERALDA	88.23
VALLE DEL CAUCA	GUAVIO	84.64
	ALTO ANCHICAYÁ	7.10
	CALIMA 1	53.91
	SALVAJINA	42.48

### PRONÓSTICO METEOROLÓGICO (Viernes 03 y sábado 04 de julio de 2015)

REGIÓN	PRONÓSTICO
SABANA DE BOGOTÁ	<b>VIERNES:</b> En la mañana se estima cielo parcialmente nublado en gran parte de la sabana aunque con baja probabilidad de lloviznas en el oriente y sur tanto de la ciudad como de la sabana. En la tarde se prevé nubosidad variable en la ciudad con posibles intervalos de lloviznas cerca de los cerros orientales. La temperatura mínima será cercana a los 9°C y la máxima se estima entre 19°C y 20°C. <b>SÁBADO:</b> Probabilidad del 70% de ocurrencia de precipitaciones especialmente en el oriente y sur de la ciudad y de la sabana, el resto del área con predominio de tiempo seco.
ANDINA	<b>VIERNES:</b> En horas de la mañana se estima cielo parcialmente nublado con predominio de tiempo seco en amplios sectores de la región; salvo por algunos intervalos de lloviznas hacia el oriente de Cundinamarca y suroccidente de Antioquia. Después del mediodía y hasta entrada la noche son previstas lluvias al oriente de Cundinamarca, sur de los santanderes, norte y oriente de Boyacá, occidente de Antioquia y Caldas. <b>SÁBADO:</b> Se mantendrán las condiciones de cielo parcialmente cubierto con intervalos precipitaciones ligeras a moderadas en el oriente y norte de Antioquia, el sur de los santanderes; lluvias ligeras en el oriente de Boyacá y de Cundinamarca, occidente de Caldas. Cielo seminublado e intervalos de lloviznas en el oriente de Neiva y en Valle del Cauca.
CARIBE	<b>VIERNES:</b> A lo largo de la mañana y primeras horas de la tarde se prevén condiciones de cielo parcialmente nublado y predominio de tiempo seco en amplios sectores de la región. Al finalizar la tarde y en horas de la noche se prevén lluvias en el sur de Córdoba y de Bolívar y lluvias ligeras en sectores de la Sierra Nevada de Santa Marta. No se descartan lluvias ligeras al norte de Cesar. <b>SÁBADO:</b> Se estima cielo parcialmente nublado con probabilidad de lluvias en zonas de Córdoba, oriente de Sucre y sur de Bolívar, precipitaciones menos intensas en las inmediaciones de la Sierra Nevada de Santa Marta. El resto de la región prevalecerá el tiempo seco con cielo ligeramente cubierto.
ARCHIPIÉLAGO DE SAN ANDRÉS, PROVIDENCIA Y SANTA CATALINA	<b>VIERNES:</b> En las horas de la mañana y durante la tarde se estima cielo parcialmente cubierto con predominio de tiempo seco. Por la noche no se descartan lloviznas o lluvias ligeras de corta duración en las islas de San Andrés y Providencia. <b>SÁBADO:</b> En el transcurso de la jornada se prevén condiciones de tiempo seco con cielo parcialmente cubierto.
MAR CARIBE	<b>VIERNES:</b> Se prevé cielo entre despejado y parcialmente nublado con predominio de tiempo seco durante la jornada en el oriente y centro del área; mientras que en el Golfo de Urabá, son probables lluvias de carácter ligero al finalizar la tarde y en la noche. <b>SÁBADO:</b> Se estiman condiciones parcialmente nubladas con lluvias en el Golfo de Urabá, en cercanías a las costas de Córdoba y lloviznas en la tarde y noche en San Andrés y Providencia. El resto de la zona Marítima presentará predominio de tiempo seco.

CONTINUACIÓN DEL PRONÓSTICO METEOROLÓGICO.

REGIÓN	PRONÓSTICO
PACÍFICA	<b>VIERNES:</b> En el transcurso de la madrugada y de la mañana se esperan lluvias de carácter moderado a fuerte y que en algunos casos se pueden presentar con actividad eléctrica en sectores del Chocó, Valle del Cauca y Cauca. En la tarde y noche, se prevé incremento de la nubosidad en amplios sectores de la región favoreciendo lluvias en Chocó, Valle del Cauca y Cauca; lluvias de menor intensidad en Nariño. <b>SÁBADO:</b> Se mantendrán las condiciones mayormente cubiertas en el centro y norte de la región en zonas de Chocó y Valle del Cauca, mientras que en Nariño y Cauca son previstas de menor intensidad. No se descarta la posibilidad de actividad eléctrica. Las precipitaciones más fuertes se advierten en horas de la tarde.
INSULAR PACÍFICO	<b>VIERNES:</b> En Gorgona y Malpelo se pronostican condiciones nubosas e intervalos de lluvias ligeras y/o lloviznas en la jornada. <b>SÁBADO:</b> En las islas de Malpelo y en Gorgona se prevé cielo mayormente cubierto y probables lluvias entre ligeras a moderadas.
OCEANO PACÍFICO	<b>VIERNES:</b> En la mañana y en la noche son previstas condiciones de cielo entre parcial y mayormente cubierto, con lluvias moderadas acompañadas en algunos casos por actividad eléctrica en el norte y centro de la zona oceánica, incluyendo sectores aledaños al litoral. <b>SÁBADO:</b> Se prevé cielo parcialmente cubierto a lo largo del océano Pacífico colombiano con lluvias moderadas a fuertes en el norte y centro del área y precipitaciones menos intensas en el sur de la zona oceánica. Probabilidad de actividad eléctrica.
ORINOQUIA	<b>VIERNES:</b> En horas de la mañana se espera cielo nublado con lluvias en el oriente de Vichada y norte de Arauca; lloviznas en el piedemonte de Meta. Al finalizar la tarde y en la noche, se estiman lluvias entre ligeras y moderadas en Vichada, oriente de Casanare, occidente de Meta y piedemonte de Arauca. Lluvias ligeras en el piedemonte Llanero de Casanare. <b>SÁBADO:</b> Se estiman condiciones nubladas a lo largo de la jornada con lluvias entre ligeras y moderadas en zonas de Vichada, Arauca y menos intensas en Meta y Casanare incluyendo sectores del piedemonte. No se descarta la posibilidad de actividad eléctrica.
AMAZÓNICA	<b>VIERNES:</b> En la mañana se prevé cielo seminublado en el sur de la región, hacia el oriente es posible que se presenten lluvias ligeras en Guainía y Vaupés. En la tarde y noche, las lluvias de mayor volumen se presentarán en zonas de Amazonas, Guaviare, Vaupés y Guainía. Precipitaciones ligeras a moderadas hacia el piedemonte. <b>SÁBADO:</b> Se estima nubosidad variable con intervalos de lluvias entre ligeras y moderadas en zonas de Putumayo, Guaviare, Guainía, Vaupés, norte de Amazonas y Caquetá. Precipitaciones menos intensas en el resto de la región.

**ALERTAS VIGENTES Y PRODUCTOS ADICIONALES**

Para mayor información sobre el pronóstico del estado del tiempo, informes técnicos diarios, comunicados especiales, mapas diarios de temperaturas máximas y mínimas e información diaria de precipitación se sugiere consultar los siguientes enlaces:

- [MAPA DIARIO DE TEMPERATURA MÁXIMA.](#)
- [MAPA DIARIO DE TEMPERATURA MÍNIMA.](#)
- [INFORMACIÓN DIARIA DE PRECIPITACIÓN Y TEMPERATURA DE LOS PRINCIPALES AEROPUERTOS DEL PAÍS.](#)
- [MOSAICO MAPAS DE PRECIPITACIÓN DIARIA EN MILÍMETROS.](#)

**REGIÓN CARIBE**

**ALERTA ROJA: INCENDIOS DE LA COBERTURA VEGETAL**

Amenaza alta de ocurrencia de incendios de la cobertura vegetal en zonas de bosques, cultivos y pastos, localizados en los siguientes municipios y sectores aledaños:

DEPARTAMENTO	MUNICIPIOS
ATLANTICO	Baranoa, Barranquilla, Campo De La Cruz, Candelaria, Galapa, Juan De Acosta, Luruaco, Malambo, Manatí, Pijó, Ponedera, Puerto Colombia, Repelón, Sabanalarga, Santa Lucía, Soledad, Súan, Tubará, Usiacurí.
BOLÍVAR	Achí, Altos Del Rosario, Arenal, Arjona, Arroyohondo, Barranco De Loba, Calamar, Cantagallo, Cartagena De Indias, Cicuco, Clemencia, Córdoba, El Carmen De Bolívar, El Guamo, El Peñón, Hatillo De Loba, Magangué, Mahates, Margarita, María La Baja, Mompós, Montecristo, Morales, Pinillos, Regidor, Rioviejo, San Cristóbal, San Estanislao, San Fernando, San Jacinto Del Cauca, San Martín De Loba, San Pablo, Santa Catalina, Santa Rosa, Santa Rosa Del Sur, Simití, Soplaviento, Talaiqua Nuevo, Tiquisio (Puerto Rico), Turbaco, Villanueva, Zambrano.
CESAR	Aguachica, Agustín Codazzi, Astrea, Becerril, Bosconia, Chimichagua, Chiriguán, Curumani, El Copey, El Paso, González, La Gloria, La Jagua De Iberico, La Paz, Manauere Balcón Del Cesar, Pailitas, Pelaya, Pueblo Bello, Río De Oro, San Alberto, San Diego, San Martín, Tamalameque, Valledupar.
CÓRDOBA	Ayapel, Buenavista, Canalete, Cereté, Chima, Chinú, Ciénaga De Oro, Cotorra, La Apartada, Loricá, Los Córdoba, Momil, Montelíbano, Montería, Moñitos, Planeta Rica, Pueblo Nuevo, Puerto Escondido, Puerto Libertador, Purísima, Sahagún, San Andrés De Sotavento, San Antonio, San Bernardo Del Viento, San Carlos, San Pelayo, Tierralta, Valencia.
LA GUAJIRA	Albania, Barrancas, Dibulla, Distracción, El Molino, Fonseca, Hato Nuevo, La Jagua Del Pilar, Maicao, Manauere, Riohacha, San Juan Del Cesar, Uribí, Urumitá, Villanueva.

CONTINUACIÓN

DEPARTAMENTO	MUNICIPIOS
MADGALENA	Algarrobo, Aracataca, Ariguani (El Difícil), Cerro De San Antonio, Chivolo, Ciénaga, Concordia, El Banco, El Piñón, El Retén, Fundación, Guamal, Nueva Granada, Pedraza, Pijío Del Carmen, Pivijay, Plato, Pueblo Viejo, Remolino, Sabanas De San Ángel, Salamina, San Sebastián De Buenavista, San Zenón, Santa Ana, Santa Bárbara De Pinto, Santa Marta, Sitionuevo, Tenerife, Zapayán, Zona Bananera.
SUCRE	Buenavista, Caimito, Chalán, Colosó, Corozal, Coveñas, El Roble, Galeras, Guaranda, La Unión, Los Palmitos, Majajual, Morroa, Ovejas, Palmito, Sampués, San Benito Abad, San Juan De Betulia (Betulia), San Marcos, San Onofre, San Pedro, Sincé, Sincelejo, Sucre, Tolú, Tuluvejo.

**ALERTA NARANJA: INCENDIOS DE LA COBERTURA VEGETAL**

Amenaza alta de ocurrencia de incendios de la cobertura vegetal en zonas de bosques, cultivos y pastos, localizados en los siguientes municipios y sectores aledaños:

DEPARTAMENTO	MUNICIPIOS
BOLÍVAR	San Jacinto, San Juan Nepomuceno.

*Especial atención ameritan los Parques Nacionales Naturales Macuira, Isla de Salamanca, Ciénaga Grande de Santa Marta y Sierra Nevada de Santa Marta.*

**REGIÓN ANDINA**

**ALERTA ROJA: INCENDIOS DE LA COBERTURA VEGETAL**

Amenaza alta de ocurrencia de incendios de la cobertura vegetal en zonas de bosques, cultivos y pastos, localizados en los siguientes municipios y sectores aledaños:

DEPARTAMENTO	MUNICIPIOS
ANTIOQUIA	Abejorral, Abriaquí, Alejandría, Amagá, Amalfi, Andes, Angostura, Anorí, Anzá, Apartadó, Arboletes, Argelia, Armenia, Barbosa, Bello, Betania, Betulia, Briceño, Buritica, Cáceres, Caicedo, Campamento, Cañasgordas, Caracolí, Caramanta, Carmen De Voboral, Carolina, Caucasia, Cisneros, Ciudad Bolívar, Concepción, Concordia, Copacabana, Dabeiba, Don Matías, Envigado, Fredonia, Frontino, Giraldo, Girardota, Gómez Plata, Granada, Guadalupe, Guarne, Guatapé, Hispania, Ituango, Jardín, Jericó, La Ceja, La Estrella, La Pintada, La Unión, Maceo, Marinilla, Medellín, Montebello, Mutatá, Nariño, Nechí, Necoclí, Peñol, Peque, Pueblorrico, Puerto Berrío, Puerto Nare, Remedios, Retiro, Rionegro, Sabanalarga, Salgar, San Juan De Urabá, San Luis, San Pedro, San Pedro De Urabá, San Roque, San Vicente, Santa Bárbara, Santa Rosa De Osos, Santo Domingo, Santuario, Segovia, Sonsón, Tamesis, Tarazá, Tarso, Titiribí, Turbo, Uramita, Urrao, Valdivia, Valparaiso, Vegachí, Venecia, Yalí, Yarumal, Yolombó, Yondó (Casabe), Zaragoza.
BOYACA	Boavita, Briceño, Buenavista, Caldas, Chiquinquirá, Coper, Covarachía, El Cocuy, La Uvita, La Victoria, Maripí, Muzo, Otanche, Pauna, Puerto Boyacá, Quipama, Ráquira, Saboyá, Soatá, Susacón, Tununguá.
CALDAS	Aguadas, Anserma, Aranzazu, Belalcázar, Chinchiná, Filadelfia, La Dorada, La Merced, Manizales, Manzanares, Marmato, Marquetalia, Marulanda, Neira, Pácora, Pensilvania, Riosucio, Salamina, Samaná, San José, Supía, Victoria, Villamaría, Viterbo.
CAUCA	Argelia, Balboa, Bolívar, Cajibío, Caldono, Caloto, Corinto, El Tambo, Florencia, Guachené, Jambaló, La Sierra, Mercaderes, Miranda, Morales, Padilla, Páez (Belalcázar), Patía (El Bordo), Píndamó, Popayán, Rosas, Silvia, Sotará (Paispamba), Timbío, Toribío, Totoró, Villa Rica.
CUNDINAMARCA	Agua De Dios, Albán, Anolaima, Apulo, Beltrán, Bituima, Bojacá, Cabrera, Cachipay, Caparrapí, Chaguani, El Peñón, Facatativá, Girardot, Guaduas, Guataquí, Guayabal De Siquima, Jerusalén, La Mesa, La Palma, La Peña, La Vega, Nariño, Nimaima, Nocaima, Pacho, Paima, Puerto Salgar, Pulí, Quebradanegra, Quipile, Ricaurte, San Cayetano, San Francisco, San Juan De Río Seco, Sasaima, Simijaca, Supatá, Tocaima, Topaipí, Útica, Vergara, Vianí, Villagómez, Villeta, Yacopí, Zipacón.
HUILA	Agrado, Aipe, Baraya, Colombia, Gigante, Iquira, Neiva, Tello, Teruel, Villavieja.
NARIÑO	Albán (San José), Ancyú, Arboleda (Berruecos), Belén, Buesaco, Chachagüí, Colón (Génova), Consacá, Cumbitara, El Charco, El Peñol, El Rosario, El Tablón, El Tambo, Guaitarilla, Imués, La Cruz, La Florida, La Llanada, La Unión, Leiva, Linares, Los Andes (Sotomayor), Mallama (Piedrancha), Nariño, Ospina, Pasto, Policarpa, Providencia, Samaniego, San Bernardo, San Lorenzo, San Pablo, San Pedro De Cartago (Cartago), Sandoná, Santa Cruz (Guachavés), Sapuyes, Taminango, Túquerres, Yacuanquer.

## CONTINUACIÓN

DEPARTAMENTO	MUNICIPIOS
NORTE DE SANTANDER	Ábrego, Cáchira, Convención, El Carmen, El Tarra, Hacarí, La Esperanza, La Playa, Ocaña, Salazar, San Calixto, Sardinata, Teorama, Tibú.
QUINDIO	Armenia, Buenavista, Calarcá, Circasia, Córdoba, Filandia, Génova, La Tebaida, Montenegro, Pijao, Quimbaya, Salento.
RISARALDA	Balboa, Belén De Umbría, Dosquebradas, Guática, La Celia, La Virginia, Marsella, Mistrató, Pereira, Pueblo Rico, Quinchía, Santa Rosa De Cabal, Santuario.
SANTANDER	Albania, Barbosa, Barrancabermeja, Betulia, Bolívar, Capitanejo, Chipatá, Cimitarra, El Peñón, Florián, Girón, Jesús María, La Belleza, Landázuri, Lebrja, Molagavita, Onzaga, Puerto Parra, Puerto Wilches, Rionegro, Sabana De Torres, San Miguel, Sucre, Vélez, Zapatoca.
TOLIMA	Alpujarra, Alvarado, Ambalema, Anzoátegui, Armero (Guayabal), Ataco, Cajamarca, Carmen De Apicalá, Casabianca, Chaparral, Coello, Coyaima, Cunday, Dolores, Espinal, Falan, Fresno, Guamo, Herveo, Ibagué, Icononzo, Lérída, Líbano, Melgar, Murillo, Natagaima, Ortega, Palocabildo, Piedras, Planadas, Prado, Purificación, Rioblanco, Roncesvalles, Rovira, Saldaña, San Antonio, San Luis, Santa Isabel, Suárez, Valle De San Juan, Venadillo, Villahermosa, Villarrica.
VALLE DEL CAUCA	Alcalá, Andalucía, Ansermanuevo, Argelia, Bolívar, Buenaventura, Buga, Bugalagrande, Caicedonia, Cali, Calima (El Darién), Candelaria, Cartago, Dagua, El Águila, El Cairo, El Cerrito, El Dovio, Florida, Ginebra, Guacarí, Jamundí, La Cumbre, La Unión, La Victoria, Obando, Palmira, Pradera, Restrepo, Ríofrío, Roldanillo, San Pedro, Sevilla, Toro, Trujillo, Tuluá, Ulloa, Versalles, Vijes, Yotoco, Yumbo, Zarzal.

**ALERTA NARANJA: INCENDIOS DE LA COBERTURA VEGETAL.**

Amenaza moderada de ocurrencia de incendios de la cobertura vegetal en zonas de bosques, cultivos y pastos, localizados en los siguientes municipios y sectores aledaños:

DEPARTAMENTO	MUNICIPIOS
ANTIOQUIA	El Bagre, San Carlos, Toledo.
BOYACA	San Pablo De Borbur, Tinjacá, Villa De Leiva.
CALDAS	Norcasia.
CAUCA	Santander De Quilichao.
CUNDINAMARCA	Madrid, Nilo, Zipaquirá.
HUILA	Palermo.
NORTE DE SANTANDER	Cúcuta, El Zulia
SANTANDER	Gámbita, San Vicente De Chucurí, Simacota.
TOLIMA	Flandes, Honda, Mariquita.

**Especial atención ameritan los Parques Nacionales Naturales Catatumbo - Bari, Paramillo, Tatamá, Los Nevados, Las Hermosas, Nevado del Huila, Cordillera de Los Picachos, Sumapaz, Galeras y Los Farallones de Cali.**

**ALERTA NARANJA: DESLIZAMIENTOS DE TIERRA**

Amenaza moderada de probabilidad de ocurrencia de deslizamientos de tierra en áreas inestables y de ladera de los municipios de:

DEPARTAMENTO	MUNICIPIOS
BOYACA	Chivor y Cubará.
CUNDINAMARCA	Ubalá.
NARIÑO	Córdoba y Puerres.
NORTE DE SANTANDER	Chitagá y Toledo.

**REGIÓN PACÍFICA****CONDICIONES NORMALES****REGIÓN ORINOQUIA****ALERTA ROJA: NIVELES ALTOS EN EL RÍO META**

El nivel del río Meta continúa registrando leve tendencia al descenso en los últimos días, con valores en el rango de niveles altos históricos para la época, según los registros en las estaciones de Puerto Lleras en los municipios de Puerto López y Cabuyaro. Estos valores se encuentran alrededor de las cotas críticas de desbordamiento en algunos sectores ribereños bajos de estos municipios. Similar condición de niveles altos persiste en sectores del piedemonte llanero particularmente en el río Guayuriba, lo cual mantendrá los niveles altos en el río Meta. El IDEAM recomienda a las unidades locales y regionales de Gestión del Riesgo, como a las comunidades que se encuentran asentadas sobre las márgenes del río Meta y en sus principales afluentes, continuar atento al comportamiento y variación en los niveles de estos ríos, y tomar las medidas preventivas necesarias ante los impactos que estos incrementos puedan ocasionar.

**ALERTA ROJA: NIVELES ALTOS EN EL RÍO GUAVIARE**

El nivel del río Guayabero, afluente del río Guaviare en la parte alta de la cuenca, continúa con valores altos en sectores bajos del municipio de La Macarena. Igualmente, el río Guaviare en el municipio de San José del Guaviare (Guaviare), mantiene niveles altos que superan las cotas de desbordamiento, por tanto, se recomienda a las Unidades regionales y locales de Gestión del Riesgo y a la ciudadanía en general asentada en las riberas de los municipios de Vista Hermosa, Puerto Rico, Puerto Concordia y La Macarena (Meta), continuar atentos ante las fluctuaciones y variaciones de los niveles en el transcurso del día.

**ALERTA ROJA: NIVELES ALTOS RIO INÍRIDA**

Los niveles del río Inírida en la población de Puerto Inírida continúan en ascenso debido a la llegada de las ondas de crecientes originadas en el piedemonte en días pasados, los niveles se encuentran muy cercanos a los valores de afectación para las zonas urbanas más bajas de la población de Puerto Inírida. Por lo anterior, el IDEAM recomienda a pobladores ribereños en el sector de Puerto Inírida estar atentos al comportamiento del nivel del río.

**ALERTA NARANJA: NIVELES ALTOS EN EL RIO ARAUCA**

En los últimos días se ha registrado un descenso en los niveles del río Arauca tanto en la población de Araucita, como en la Arauca. Los niveles se encuentran aún en el rango de valores altos históricos para la época, aunque por debajo de las cotas críticas de afectación. Se recomienda especial atención para: los ríos Venagá y Chitagá (Margua) y Bojabá, Cobugón, Cobaría y Royota, todos afluentes al río Arauca, dado que se pronostica lluvias de variada intensidad sobre las cuencas altas de estos ríos. El IDEAM recomienda a la población en general y a las Autoridades de Gestión del riesgo Local y Regional, especial atención a los puntos más bajos de las riberas del río Arauca.

**ALERTA AMARILLA: NIVELES ALTOS EN LOS RÍOS DEL DEPARTAMENTO DE CASANARE**

Durante los últimos tres días se ha registrado un descenso importante en los ríos Cusiana, Cravo Sur y Casanare, y en general en los ríos del piedemonte llanero, dado que las condiciones meteorológica han reportado un descenso en las lluvias.

**ALERTA NARANJA: DESLIZAMIENTOS DE TIERRA**

Amenaza moderada de ocurrencia de deslizamientos de tierra detonados por lluvias, localizados en los siguientes municipios y sectores aledaños

DEPARTAMENTO	MUNICIPIOS
CASANARE	Chámeza, Pore y Támara.
META	Restrepo y Villavicencio.

## REGIÓN AMAZÓNICA

### ALERTA ROJA: DESLIZAMIENTOS DE TIERRA

Amenaza alta de ocurrencia de incendios de la cobertura vegetal en zonas de bosques, cultivos y pastos, localizados en los siguientes municipios y sectores aledaños:

DEPARTAMENTO	MUNICIPIOS
PUTUMAYO	San Francisco.

### ALERTA NARANJA: DESLIZAMIENTOS DE TIERRA

Amenaza moderada de ocurrencia de deslizamientos de tierra detonados por lluvias, localizados en los siguientes municipios y sectores aledaños

DEPARTAMENTO	MUNICIPIOS
PUTUMAYO	Colón, Mocoa, Santiago, Sibundoy, Villagarzón.

## MAR CARIBE

### ALERTA ROJA: VIENTO Y OLEAJE

Sobre el mar Caribe se estiman condiciones de amenaza por causa del viento y oleaje, las más fuertes se esperan en alta mar en la zona central del mar Caribe con vientos entre 30 - 40 nudos (55-74 km/h) y con posibilidad de rachas mayores. La altura del oleaje fluctuará entre 4.0 y 5.0 metros. Por lo tanto se sugiere a pescadores y usuarios de embarcaciones de poco calado consultar con las Capitanías de puerto antes de zarpar y a los bañistas estar atentos a las recomendaciones de las autoridades.

## OCÉANO PACÍFICO

### ALERTA AMARILLA: TIEMPO LLUVIOSO

Se mantendrán las condiciones de cielo entre parcial a mayormente cubierto con precipitaciones a lo largo del litoral Pacífico colombiano, se estima que las más intensas acompañadas en algunos casos de actividad eléctrica se presenten en el norte y centro de la zona oceánica, incluyendo sectores aledaños en las costas de Chocó, Cauca y de Valle del Cauca. En el resto del área precipitaciones menos intensas. Por esta razón se recomienda a los usuarios de pequeñas embarcaciones consultar con las Capitanías de puerto antes de zarpar.

### ALERTA AMARILLA: PLEAMAR

A partir de mañana 04 de julio del presente año se espera una de las pleamares más significativas del mes asociada con la marea astronómica, se recomienda a habitantes costeros estar atentos a la evolución del fenómeno.

**ALERTA ROJA. PARA TOMAR ACCIÓN** Advierte a los sistemas de prevención y atención de desastres sobre la amenaza que puede ocasionar un fenómeno con efectos adversos sobre la población, el cual requiere la atención inmediata por parte de la población y de los cuerpos de atención y socorro. Se emite una alerta sólo cuando la identificación de un evento extraordinario indique la probabilidad de amenaza inminente y cuando la gravedad del fenómeno implique la movilización de personas y equipos, interrumpiendo el normal desarrollo de sus actividades cotidianas.

**ALERTA NARANJA. PARA PREPARARSE** Indica la presencia de un fenómeno. No implica amenaza inmediata y como tanto es catalogado como un mensaje para informarse y prepararse. El aviso implica vigilancia continua ya que las condiciones son propicias para el desarrollo de un fenómeno, sin que se requiera permanecer alerta.

**ALERTA AMARILLA. PARA INFORMARSE** Es un mensaje oficial por el cual se difunde información. Por lo regular se refiere a eventos observados, reportados o registrados y puede contener algunos elementos de pronóstico a manera de orientación. Por sus características pretéritas y futuras difiere del aviso y de la alerta, y por lo general no está encaminado a alertar sino a informar.

**CONDICIONES NORMALES** Indica que no existe ninguna clase de alerta para la región o zona mencionada.

°C: grados Celsius; m: metros; mm: milímetros; msnm: metros sobre nivel del mar;

Km/h: kilómetros por hora

GOES: Geostationary Operational Environmental Satellites (Satélite Geoestacionario Operacional Ambiental).

GOES-13 es el designado GOES-Este, localizado en 75° W sobre el ecuador geográfico.

HLC: hora local colombiana

PNN: Parque Nacional Natural; SFF: Santuario de Fauna y Flora

Omar FRANCO TORRES, Director General  
Christian EUSCÁTEGUI COLLAZOS, Jefe Oficina del Servicio de Pronósticos y Alertas  
\*\*\*\*\*

Profesionales de turno:  
Juan Camilo PEREZ, Oscar MARTINEZ, Juan Sebastián BARRIOS, Viviana CHIVATÁ, Sonia BERMÚDEZ y Juan Francisco ALAMEDA.

Internet: <http://www.ideam.gov.co>

Correos electrónicos: [servicio@ideam.gov.co](mailto:servicio@ideam.gov.co), [alertas@ideam.gov.co](mailto:alertas@ideam.gov.co)

Calle 25 d # 96b - 70, piso 3. Bogotá, D.C.

Teléfono: 3075625 ext. 1334-1336.

Síguenos en: Twitter: @IDEAM Colombia; Facebook: [www.facebook.com/ideam.instituto](http://www.facebook.com/ideam.instituto)  
YouTube: Canal de Instituto IDEAM / <http://www.youtube.com/user/InstitutoIDEAM>