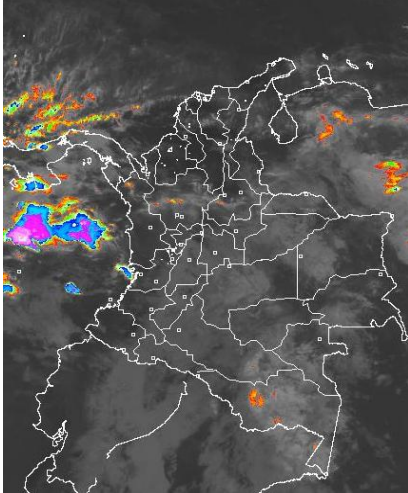


CONDICIONES HIDROMETEOROLÓGICAS ACTUALES

Gran parte del territorio nacional ha registrado condiciones secas pero con nubosidad desde temprano, las lluvias de mayor consideración se mantienen en áreas de los Llanos orientales, piedemonte Amazónico y en sectores del flanco oriental de la Cordillera oriental en las regiones Andina y Orinoquia, donde persiste la **ALERTA ROJA** por deslizamientos de tierra. También en **ALERTA ROJA** por niveles altos continuarán la cuenca alta y media del río Bogotá y los ríos Meta y Guaviare.

IMAGEN SATELITAL

Imagen IDEAM * 28 de junio de 2015 * Hora 8.45 a. m. HLC.



LO MÁS DESTACADO

ALERTA ROJA. PARA TOMAR ACCIÓN **ALERTA NARANJA. PARA PREPARARSE** **ALERTA AMARILLA. PARA INFORMARSE**

LLUVIAS	Las lluvias más significativas se registraron particularmente sobre sectores de las regiones Orinoquia, Amazónica y Andina, e igualmente en sectores aislados de la Pacífica. El mayor volumen fue registrado en el municipio de San Francisco (Putumayo) con 86.4 mm.
ALERTA ROJA	<ul style="list-style-type: none"> Niveles muy altos del río Bogotá en su cuenca alta. Por niveles altos en los ríos Meta y Guaviare Por alta probabilidad de deslizamientos de tierra en sectores inestables o de alta pendiente en la región Andina, Amazónica, Orinoquia Por alta probabilidad de incendios de la cobertura vegetal en sectores de las regiones Caribe, Andina, Pacífica.
ALERTA NARANJA	<ul style="list-style-type: none"> Incremento de los niveles del embalse de Betania. Incremento de nivel en el río Magdalena Por niveles altos en los ríos Arauca Niveles altos en el río Inírida. Niveles altos del río Amazonas. Por moderada probabilidad de deslizamientos de tierra en sectores de las regiones Andina, Orinoquia, Pacífica y Amazónica. Por probabilidad moderada de incendios de la cobertura vegetal en sectores de las regiones Caribe, Andina, Amazonia, Pacífica.
ALERTA AMARILLA	<ul style="list-style-type: none"> Se prevén ascensos en los niveles de los ríos Mulatos, León y Chigorodó en el Urabá Antioqueño Incremento de niveles de los ríos Catatumbo y Zulia. Incremento en los niveles de ríos de alta montaña en el departamento de Antioquia. Incremento en los niveles del embalse La Esmeralda (Chivor)

PRONÓSTICO CONDICIONES METEOROLÓGICAS ESPECIALES

ÁREA DEL VOLCÁN CERRO MACHIN			
Cielo parcialmente nublado con predominio de tiempo seco en el día, durante la noche se advierten precipitaciones ligeras y dispersas.			
El SERVICIO GEOLOGICO COLOMBIANO lo reporta en nivel AMARILLO (III): CAMBIOS EN EL COMPORTAMIENTO DE LA ACTIVIDAD VOLCÁNICA. 4.80 -75.62			
ELEVACIÓN (pies)	DIRECCIÓN	VELOCIDAD	
		NUDOS	Km/h
10,000	SURESTE	5 - 10	9 - 18
18,000	SURESTE	5 - 10	9 - 18
24,000	OESTE	10 - 20	18 - 36
30,000	OESTE	15 - 25	28 - 45
ÁREA DEL VOLCÁN NEVADO DEL HUILA			
Nubosidad variable con lloviznas intermitentes durante la jornada.			
El SERVICIO GEOLOGICO COLOMBIANO lo reporta en nivel AMARILLO (III): CAMBIOS EN EL COMPORTAMIENTO DE LA ACTIVIDAD VOLCÁNICA. 2.92 -76.05			
ELEVACIÓN (pies)	DIRECCIÓN	VELOCIDAD	
		NUDOS	Km/h
10,000	SURESTE	5 - 10	9 - 18
18,000	SURESTE	10 - 15	18 - 28
24,000	OESTE	10 - 20	18 - 36
30,000	OESTE	15 - 25	28 - 45
ÁREA DEL VOLCÁN GALERAS			
Cielo entre ligera y parcialmente cubierto con condiciones secas			
El SERVICIO GEOLOGICO COLOMBIANO lo reporta en nivel AMARILLO (III): CAMBIOS EN EL COMPORTAMIENTO DE LA ACTIVIDAD VOLCÁNICA. 1.55 -77.37			
ELEVACIÓN (pies)	DIRECCIÓN	VELOCIDAD	
		NUDOS	Km/h
10,000	SURESTE	10 - 15	18 - 28
18,000	ESTE	10 - 20	18 - 36
24,000	OESTE	10 - 20	18 - 36
30,000	OESTE	15 - 25	28 - 45
ÁREA DEL VOLCÁN NEVADO DEL RUIZ			
En horas de la noche se advierten precipitaciones ligeras y dispersas, luego de un día seco.			
El SERVICIO GEOLOGICO COLOMBIANO lo reporta en nivel AMARILLO (III): CAMBIOS EN EL COMPORTAMIENTO DE LA ACTIVIDAD VOLCÁNICA. 4.89 -75.32			
ELEVACIÓN (pies)	DIRECCIÓN	VELOCIDAD	
		NUDOS	Km/h
10,000	SURESTE	5 - 10	9 - 18
18,000	SURESTE	5 - 10	9 - 18
24,000	OESTE	10 - 20	18 - 36
30,000	OESTE	15 - 25	28 - 45
ÁREA DEL COMPLEJO VOLCÁNICO CHILES-CERRO NEGRO DE MAYASQUER			
En el área se pronostican nubes densas con lloviznas a diferentes horas			
El SERVICIO GEOLOGICO COLOMBIANO lo reporta en nivel AMARILLO (III): CAMBIOS EN EL COMPORTAMIENTO DE LA ACTIVIDAD VOLCÁNICA. 0.81 -77.93 // 0.76 -77.95			
ELEVACIÓN (pies)	DIRECCIÓN	VELOCIDAD	
		NUDOS	Km/h
10,000	SURESTE	5 - 10	9 - 18
18,000	SURESTE	10 - 15	18 - 28
24,000	SUROESTE	10 - 20	18 - 36
30,000	OESTE	15 - 25	28 - 45

Consulte todos los días el pronóstico del tiempo y las alertas hidrometeorológicas vigentes del IDEAM, en un formato de calidad. Alrededor de las 7:30 a. m. está a disposición del público en www.ideam.gov.co. Se puede ver también en dispositivos móviles. [AQUÍ](#)

PRECIPITACIONES

A continuación se relacionan los municipios donde en las últimas 24 horas se registraron precipitaciones iguales o superiores a **20.0 mm.**

DEPARTAMENTO	MUNICIPIO
ANTIOQUIA	Chigorodó (21.2)
ARAUCA	Tame (24.6)
BOYACA	Pajarito (56.4), Tibaná (43.0), Duitama (29.5), Campohermoso (28.7), Chita (22.1), Cubara (21.3), Macanal (21.0)
CAQUETA	Florencia (50.0), Valparaiso (32.0)
CASANARE	Tamara (28.9)
CHOCO	Quibdó (27.5)
CUNDINAMARCA	Ubalá (29.0), Centro-Oriente - (R. San Cristóbal) (23.7), Bogotá D.C.
GUAVIARE	San José Del Guaviare (27.0)
META	Vistahermosa (26.0), Puerto López (25.0), El Dorado (22.0)
NARIÑO	San Andrés De Tumaco (33.7), Puerres (20.5), Barbacoas (20.0)
NORTE DE SANTANDER	Toledo (52.0)
PUTUMAYO	San Francisco. Torre TV (86.4), San Francisco. Chungascapi (27.9), Villagarzón (21.9)
SANTANDER	Cerrito. Paramo Almorzadero (25.3), Cerrito. Cerrito (21)

TEMPERATURAS MÁXIMAS

A continuación se relacionan los municipios donde en las últimas 24 horas se registraron temperaturas iguales o superiores a **35.0°C.**

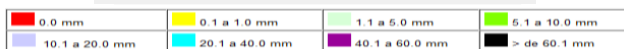
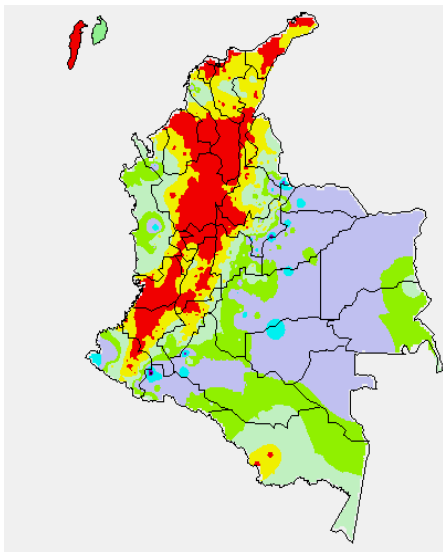
DEPARTAMENTO	MUNICIPIO
ANTIOQUIA	Valparaiso (35.6)
ATLANTICO	Manatí (35.4)
BOLIVAR	María La Baja. San Pablo (40.8), María La Bala, Presa Az Grande (40.4), El Carmen De Bolívar (39.6), Zambrano (39.6), María La Baja. Nueva Florida (38.8), Arjona (38.4), Magangué (38.2)
CAUCA	Mercaderes (37)
CESAR	Agustín Codazzi (41.2), Valledupar. El Callao (41.2), Valledupar. Villa Rosa (41.2), Valledupar. Apto Alfonso López (40.8), Valledupar. Guayamaral (39.6), Chiriquaná (35.8), Agustín Codazzi (35.4)

CONTINUACIÓN

DEPARTAMENTO	MUNICIPIO
CORDOBA	Chima (38,4), Loricá (38), Montería (37,8), Ciénaga De Oro (36,9), Sahagún (36,2), Ayapel (36,2).
CUNDINAMARCA	Jerusalén (38,6), Puerto Salgar (37,8).
LA GUAJIRA	Urumita (42,0), Riohacha_Matitas(40,6), Manaure (39,6), Riohacha_Apto Alm. Padilla (37,6), Uribe (35,8).
MAGDALENA	Pivijay (39,2), Santa Marta (37,6).
SANTANDER	Capitanejo (35,6), Barrancabermeja (35,0).
SUCRE	San Benito Abad (38,6), Corozal (37,4), Sampúes (37,4).
TOLIMA	Natagaima (36,4), Ambalema (35,6).
VALLE DEL CAUCA	Tuluá (35,4).

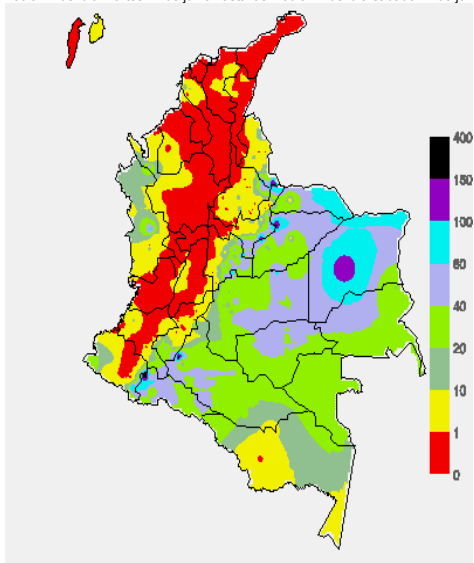
MAPA DE PRECIPITACIÓN DIARIA

Desde las 7:00 a.m. del día sábado 27 y domingo 28 de junio de 2015



MAPA DE PRECIPITACIÓN ACUMULADA DE LOS ÚLTIMOS 3 DÍAS

Desde las 7:00 a.m. del día martes 24 de junio hasta las 7:00 a.m. del día sábado 27 de junio de 2015.



ESTADO DE LOS EMBALSES

A continuación se relacionan los volúmenes útiles diarios (expresados en porcentaje) de acuerdo con información consultada en la siguiente dirección electrónica de XM: <http://ido.xm.com.co/ido/SitePages/hidrologia.aspx?q=reservas>

ZONA	EMBALSE	VOLUMEN ÚTIL DIARIO (%)
ANTIOQUIA	AMANI	35.99
	MIRAFLORES	55.16
	PEÑOL	57.54
	PLAYAS	51.77
	PORCE II	41.38
	PORCE III	63.05
	PUNCHINÁ	11.16
	RIOGRANDE2	62.78
	SAN LORENZO	62.57
	TRONERAS	39.26
CARIBE	URRÁ I	47.18
CENTRO	AGREGADO BOGOTÁ	52.18
	NEUSA	63.88
	SISGA	73.47
	TOMINÉ	46.95
	BETANIA	ALERTA AMARILLA 101.89
	MUÑA	100.05
	PRADO	40.59
	TOPOCORO	30.94
	CHUZA	70.75
	ESMERALDA	81.43
VALLE DEL CAUCA	GUAVIO	77.08
	ALTO ANCHICAYÁ	4.05
	CALIMA 1	53.87
	SALVAJINA	40.26

PRONÓSTICO METEOROLÓGICO

(Domingo 28 y lunes 29 de junio de 2015)

REGIÓN	PRONÓSTICO
SABANA DE BOGOTÁ	DOMINGO: En el área se mantendrán las condiciones nubosas con lloviznas a diferentes horas, principalmente en sectores del oriente, sur y norte de la ciudad y de la Sabana. La temperatura máxima del aire se acercará a 18°C. LUNES: En el transcurso de la jornada predominarán los cielos nublados, con lloviznas a lo largo de los cerros orientales y áreas del sur y norte de la ciudad y de la Sabana. La temperatura del aire oscilará entre 10 °C y 18°C, aproximadamente.
ANDINA	DOMINGO: Cielo entre parcialmente nublado y nublado con tiempo seco en la región, excepto en áreas del occidente antioqueño, oriente de Boyacá y Cundinamarca y sur de Huila donde se pronostican lloviznas a diferentes horas. Al final de la tarde y durante la noche se estiman precipitaciones de variada intensidad en sectores del suroriente antioqueño, Risaralda, Santander y Norte de Santander. LUNES: A lo largo de la jornada se espera abundante nubosidad con precipitaciones de carácter ligero en zonas de los departamentos de Antioquia, Santanderes, Cundinamarca, Boyacá, Caldas y Risaralda. La actividad más significativa es estimada en horas de la noche.
CARIBE	DOMINGO: Durante la jornada se prevén condiciones secas con nubosidad variable, salvo en sectores del norte de Cesar y Magdalena sur de Bolívar, Sucre, Córdoba y Urabá donde se esperan precipitaciones al final de la tarde y durante algunas horas de la noche. Probabilidad de actividad eléctrica. LUNES: En horas de la mañana predominará el tiempo seco, excepto de algunas lluvias ligeras en áreas del norte de Cesar y Magdalena. En la tarde y noche persistirán las condiciones secas en la mayor parte de la región, salvo en sectores del sur de Bolívar y Córdoba y en el Urabá donde se estiman precipitaciones de variada intensidad.
ARCHIPIÉLAGO DE SAN ANDRÉS, PROVIDENCIA Y SANTA CATALINA	DOMINGO: En el archipiélago de San Andrés y Providencia aunque se esperan condiciones secas con nubosidad variada, no se descartan lluvias ocasionales durante la jornada. LUNES: Cielo entre parcialmente cubierto y cubierto con precipitaciones esporádicas temprano en la mañana y durante la noche.
MAR CARIBE	DOMINGO: En gran parte del área se mantendrán las condiciones secas con cielo entre despejado y parcialmente nublado, salvo en zonas aledañas al litoral de Bolívar, Sucre, Córdoba y Urabá y en el área de San Andrés y Providencia donde se estiman precipitaciones entre ligeras, al final de la mañana y durante algunas horas de la tarde y noche. El viento alcanzará intensidades entre moderadas y fuertes particularmente mar adentro. LUNES: Tiempo seco en amplios sectores del Caribe nacional, salvo en el Golfo de Urabá y en el área del archipiélago donde se pronostican lluvias entre ligeras y moderadas temprano en la mañana, al final de la tarde y durante la noche. La intensidad del viento mantendrá valores entre moderados y fuertes, especialmente en alta mar.

CONTINUACIÓN DEL PRONÓSTICO METEOROLÓGICO.

REGIÓN	PRONÓSTICO
PACÍFICA	DOMINGO: En la mayor parte de la región predominará el tiempo seco, salvo en el centro y norte de Chocó donde se prevén condiciones nubosas con precipitaciones entre ligeras y moderadas, acompañadas en algunos casos de actividad eléctrica. En áreas de Valle del Cauca y Cauca se pronostican lluvias a mediados de la tarde y durante la noche. LUNES: Cielo entre parcialmente nublado y nublado con lluvias de variada intensidad desde temprano y durante la noche en varios sectores de Chocó. En áreas de Valle del Cauca, Cauca y Nariño se advierten precipitaciones ligeras y dispersas al atardecer y durante la noche.
INSULAR PACÍFICO	DOMINGO: En Malpelo se pronostican condiciones nubosas con precipitaciones a diferentes horas, acompañadas en algunos casos de descargas eléctricas. En Gorgona se pronostican lluvias ligeras durante la noche, luego de un día seco. LUNES: En Gorgona y Malpelo son estimadas lluvias a diferentes horas, las más intensas se advierten en la madrugada y durante la noche. No se descartan tormentas eléctricas.
OCEANO PACÍFICO	DOMINGO: En el transcurso del día y de la noche se pronostican lluvias, acompañadas inclusive de actividad eléctrica en varios sectores del centro y norte del Pacífico nacional, en el sur por el contrario prevalecerán las condiciones secas, excepto en el extremo occidental, incluida Malpelo donde se estiman precipitaciones. LUNES: Cielo entre parcialmente cubierto y cubierto con precipitaciones temprano en la mañana, al final de la tarde y por la noche en sectores localizados en frente del litoral chocono y vallecaucano, en el resto del área prevalecerá el tiempo seco.
ORINOQUIA	DOMINGO: En la región se espera abundante nubosidad con lluvias ligeras e intermitentes en sectores del occidente de Arauca, Casanare y Meta. En Vichada se esperan precipitaciones después del mediodía y durante la noche, acompañadas en algunos casos de actividad eléctrica. LUNES: Cielo entre parcialmente nublado y nublado con precipitaciones de variada intensidad a diferentes horas en el Piedemonte llanero a la altura de Arauca, Casanare y Meta y en el oriente de Vichada. No se descarta la probabilidad de actividad eléctrica
AMAZÓNICA	DOMINGO: Cielo entre parcialmente cubierto y cubierto con precipitaciones ligeras y dispersas en el occidente de Caquetá y Putumayo. En sectores de Guainía, Vaupés y Amazonas se pronostican lluvias, con tormentas eléctricas en algunos casos al finalizar la mañana y durante la tarde y noche. LUNES: En la región se prevén condiciones nubosas con lluvias en la tarde y noche en amplias zonas de Amazonas, oriente de Caquetá, Guaviare, Vaupés y Guainía, luego de una mañana seca con intervalos nubosos.

ALERTAS VIGENTES Y PRODUCTOS ADICIONALES

Para mayor información sobre el pronóstico del estado del tiempo, informes técnicos diarios, comunicados especiales, mapas diarios de temperaturas máximas y mínimas e información diaria de precipitación se sugiere consultar los siguientes enlaces:

- [MAPA DIARIO DE TEMPERATURA MÁXIMA.](#)
- [MAPA DIARIO DE TEMPERATURA MÍNIMA.](#)
- [INFORMACIÓN DIARIA DE PRECIPITACIÓN Y TEMPERATURA DE LOS PRINCIPALES AEROPUERTOS DEL PAÍS.](#)
- [MOSAICO MAPAS DE PRECIPITACIÓN DIARIA EN MILÍMETROS.](#)

REGIÓN CARIBE

ALERTA ROJA: INCENDIOS DE LA COBERTURA VEGETAL

Amenaza alta de ocurrencia de incendios de la cobertura vegetal en zonas de bosques, cultivos y pastos, localizados en los siguientes municipios y sectores aledaños:

DEPARTAMENTO	MUNICIPIOS
ATLANTICO	Baranoa, Barranquilla, Campo de La Cruz, Candelaria, Galapa, Juan De Acosta, Luruaco, Malambo, Manatí, Palmar De Varela, Píojo, Polonuevo, Ponedera, Puerto Colombia, Repelón, Sabanagrande, Sabanalarga, Santo Tomás, Soledad, Tubará y Usiacurí
BOLÍVAR	Achí, Arjona, Barranco De Loba, Cartagena De Indias, Cicuco, Clemencia, Córdoba, El Peñón, Hatillo de Loba, Magangué, Margarita, María La Baja, Mompós, Pinillos, San Estanislao, San Fernando, San Martín De Loba, Santa Catalina, Santa Rosa, Talaigua Nuevo, Turbaco, Villanueva y Zambrano
CESAR	Aguachica, Agustín Codazzi, Astrea, Becerril, Bosconia, Chimichagua, Chiriguáná, Curumani, El Paso, González, La Gloria, La Jagua de Ibirico, La Paz, Manauere Balcón del Cesar, Pailitas, Pelaya, Pueblo Bello, Río De Oro, San Alberto, San Diego, San Martín, Tamalameque, Valledupar.
CÓRDOBA	Cereté, Chima, Chinú, Ciénaga De Oro, Cotorra, Lorica, Los Córdoba, Momil, Montería, Moñitos, Puerto Escondido, Purísima, Sahagún, San Andrés De Sotavento, San Antero, San Bernardo Del Viento, San Carlos y San Pelayo.
LA GUAJIRA	Albania, Barrancas, Dibulla, Distracción, El Molino, Fonseca, Hato Nuevo, La Jagua Del Pilar, Maicao, Manauere, Riohacha, San Juan Del Cesar, Uribia, Urumita y Villanueva.

CONTINUACIÓN

DEPARTAMENTO	MUNICIPIOS
MADGALENA	Aracataca, Ariguani (El Difícil), Cerro De San Antonio, Ciénaga, El Piñón, El Retén, Fundación, Guamal, Nueva Granada, Pijiño Del Carmen, Pivijay, Plato, Puebloviejo, Remolino, Salamina, San Sebastián de Buenavista, San Zenón, Santa Ana, Santa Bárbara de Pinto, Santa Marta, Sitionuevo, Tenerife y Zona Bananera.
SUCRE	Buenavista, Caimito, Chalán, Colosó, Corozal, El Roble, Galeras, Guaranda, La Unión, Los Palmitos, Majagual, Morroa, Ovejas, Palmito, Sampués, San Benito Abad, San Juan De Betulia (Betulia), San Pedro, Sincé, Sincelejo, Sucre, Tolú y Toluviéjo..

ALERTA NARANJA: INCENDIOS DE LA COBERTURA VEGETAL

Amenaza alta de ocurrencia de incendios de la cobertura vegetal en zonas de bosques, cultivos y pastos, localizados en los siguientes municipios y sectores aledaños:

DEPARTAMENTO	MUNICIPIOS
BOLIVAR	San Martín de Loba.
MAGDALENA	Algarrobo

Especial atención amerita el Parque Nacional Natural de Macuira, Isla de Salamanca y Sierra Nevada de Santa Marta.

ALERTA AMARILLA: SE PREVEN ASCENSOS EN LOS NIVELES DE LOS RÍOS MULATOS, LEÓN Y CHIGORODÓ, EN EL URABÁ ANTIOQUEÑO

Como producto de las fuertes precipitaciones que se presentaron sobre la región del Urabá Antioqueño, se mantiene la alerta amarilla ante posibles incrementos de nivel en el río Mulatos (que desemboca en el Golfo de Urabá), a la altura del municipio de Turbo, Antioquia. Igualmente en los ríos León, Chigorodó, Carepa, Vijagüal, Zungo, Riogrande, Guadualito, Curulao y Turbo. Por lo anterior se previene a los residentes en zonas bajas y aledañas a estos ríos permanecer atentos a incrementos súbitos de nivel en estos ríos.

ALERTA AMARILLA: POR CRECIENTES SÚBITAS RÍOS CATATUMBO Y ZULIA

Se mantiene este nivel de alerta para quebradas y afluentes directos de los ríos Catatumbo, Zulia y Pamplonita, dado que no se descartan incrementos moderados en los niveles de algunos afluentes a estos ríos, producto de las lluvias que se han presentado sobre el flanco oriental de la cordillera oriental en el departamento de Norte de Santander. Se recomienda a la población en general que se encuentran asentados en los sectores bajos de las riberas de estas corrientes, estar atentos al comportamiento de los niveles

REGIÓN ANDINA

ALERTA ROJA: INCENDIOS DE LA COBERTURA VEGETAL

Amenaza alta de ocurrencia de incendios de la cobertura vegetal en zonas de bosques, cultivos y pastos, localizados en los siguientes municipios y sectores aledaños:

DEPARTAMENTO	MUNICIPIOS
ANTIOQUIA	Abejorral, Abriaquí, Amagá, Andes, Anzá, Arboletes, Argelia, Armenia, Bello, Betania, Betulia, Caicedo, Cañasgordas, Caramanta, Ciudad Bolívar, Concordia, Copacabana, Dabeiba, Envigado, Fredonia, Frontino, Girardota, Guarne, Hispania, Jardín, Jericó, La Ceja, La Estrella, La Pintada, Medellín, Montebello, Nariño, Pueblorrico, Puerto Berrio, Remedios, Retiro, Rionegro, Salgar, San Pedro, San Roque, Santa Bárbara, Sonsón, Tamesis, Tarso, Titiribí, Uramita, Urao, Valparaiso, Venecia y Yondó (Casabe).
BOYACA	Boavita, Briceño, Buenavista, Chiquinquirá, La Uvita, Maripí, Pauna, Ráquira, Saboyá, San Pablo De Borbur, Susacón y Tununguá.
CALDAS	Aguadas, Aranzazu, Belalcázar, Filadelfia, La Dorada, La Merced, Manizales, Manzanares, Marmato, Marquetalia, Marulanda, Pácora, Pensilvania, Riosucio, Salamina, Samaná, Supia, Victoria, Villamaría y Viterbo
CUNDINAMARCA	Agua de Dios, Beltrán, Cabrera, Girardot, Guaduas, Guataquí, Jerusalén, Nariño, Nilo, Paime, Puerto Salgar, Pulí, Ricaurte, San Cayetano, San Juan de Río Seco, Tocaima y Útica.
HUILA	Agrado, Aipe, Baraya, Colombia, Gigante, Iquira, Neiva, Palermo, Tello y Villavieja.

NORTE DE SANTANDER	Ábrego, Cáchira, Convención, El Carmen, Hacarí, La Esperanza, La Playa, Ocaña, Salazar, San Calixto, Sardinata, Teorama y Tibú
QUINDIO	Armenia, Buenavista, Calarcá, Circasia, Córdoba, Filandia, Génova, La Tebaida, Montenegro, Pijao y Salento
RISARALDA	Balboa, Belén de Umbria, La Celia, La Virginia, Marsella, Pereira y Santuario
SANTANDER	Albania, Barrancabermeja, Betulia, Cimitarra, Florián, Floridablanca, Girón, Lebrija, Landázuri, Molagavita, Piedecuesta y Zapatoca
TOLIMA	Alpujarra, Alvarado, Ambalema, Anzoátegui, Armero (Guayabal), Ataco, Cajamarca, Carmen De Apicalá, Casabianca, Chaparral, Coello, Coyaima, Cunday, Dolores, Espinal, Falan, Flandes, Fresno, Guamo, Herveo, Honda, Ibagué, Lérida, Líbano, Mariquita, Melgar, Murillo, Natagaima, Ortega, Palocabildo, Piedras, Planadas, Prado, Purificación, Rioblanco, Roncesvalles, Rovira, Saldaña, San Antonio, San Luis, Santa Isabel, Suárez, Valle De San Juan, Venadillo, Villahermosa y Villarrica

ALERTA NARANJA: INCENDIOS DE LA COBERTURA VEGETAL.

Amenaza moderada de ocurrencia de incendios de la cobertura vegetal en zonas de bosques, cultivos y pastos, localizados en los siguientes municipios y sectores aledaños:

DEPARTAMENTO	MUNICIPIOS
ANTIOQUIA	Buriticá y Giraldo
CUNDINAMARCA	Anolaima y Cachipay
HUILA	Altamira, Paicol
SANTANDER	San Vicente de Chucuri y Suaita
TOLIMA	Dolores.

Especial atención amerita el Parque Nacional Natural Nevado del Huila y Cordillera Los Picachos.

ALERTA ROJA: DESLIZAMIENTOS DE TIERRA

Amenaza alta de ocurrencia de incendios de la cobertura vegetal en zonas de bosques, cultivos y pastos, localizados en los siguientes municipios y sectores aledaños:

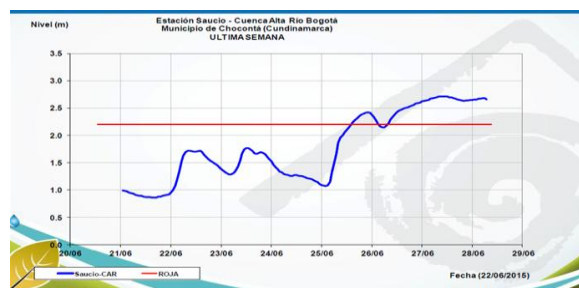
DEPARTAMENTO	MUNICIPIOS
NORTE DE SANTANDER	Chitagá, Toledo.

ALERTA NARANJA: DESLIZAMIENTOS DE TIERRA

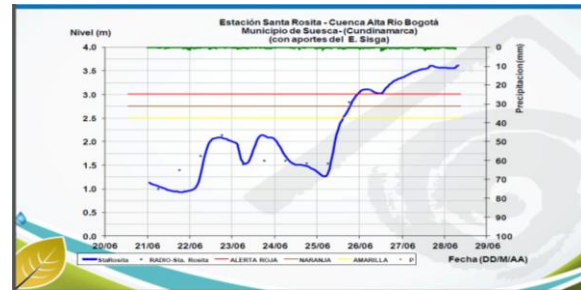
Amenaza moderada de probabilidad de ocurrencia de deslizamientos de tierra en áreas inestables y de ladera de los municipios de:

DEPARTAMENTO	MUNICIPIOS
BOYACA	Almeida, Aquitania, Berbeo, Campohermoso, Chinavita, Chivor, Cubará, Garagoa, Guayatá, Labranzagrande, Macanal, Miraflores, Páez, Pajarito, Paya, San Eduardo, San Luis de Gaceno, Santa María, Somondoco, Umbita y Tibaná.
CUNDINAMARCA	Gachalá, Guayabetal, Gutiérrez, Medina, Paratebueno, Quetame y Ubalá.
NORTE DE SANTANDER	Cácota y Silos.

ALERTA ROJA: INUNDACIONES EN LA CUENCA ALTA DEL RÍO BOGOTÁ



Gráfica 1. Estación Saucio - Chocontá.



Gráfica 2. Estación Santa Rosita - Suesca

Persisten altos los niveles en la cuenca alta del río Bogotá y particularmente en las estaciones hidrológicas de Saucio en el municipio de Chocontá (Cundinamarca) y Santa Rosita en el municipio de Suesca (Cundinamarca) se han superado las cotas de desbordamiento. Por esta condición hidrológica se pueden presentar inundaciones en algunos sectores del Norte de la Sabana de Bogotá. Se recomienda especial atención en zonas ribereñas bajas del río Bogotá, especialmente a los pobladores de Chía, Cajicá, Cota e inmediaciones de la Laguna de Fúquene, al igual que en varios sectores de localidad de Suba (incluyendo la vía Suba- Cota). Adicionalmente, debido a las precipitaciones registradas en las últimas horas y al pronóstico de las mismas, se recomienda especial atención en los siguientes sectores:

Cuenca alta: se prevé un aumento de los niveles del río Bogotá, aunque las crecidas son amortiguadas por los embalses de Tominé, Sigsa y Neusa. Sin embargo, debido a las posibles ondas de creciente, se recomienda especial atención en zonas bajas de los municipios de Chía, Cajicá, Cota y los vecinos a la laguna de Fúquene.

Cuenca media: especial atención para zonas bajas de Funza, Mosquera, el Distrito Capital y parte del municipio de Soacha, ante un eventual incremento de los niveles en los ríos Salitre o Juan Amarillo, San Francisco, Fucha, Tunjuelo y Balsillas, afluentes al río Bogotá.

El IDEAM invita a las entidades del Sistema Nacional para la Gestión del Riesgo de Desastres, a los Consejos Departamentales (CDGRD) y Municipales de Gestión del Riesgo de Desastres (CMGRD) y a la ciudadanía en general, reforzar la vigilancia en áreas de alta vulnerabilidad, y realizar acciones preventivas para reducir los riesgos asociados a pérdida de vidas humanas y bienes materiales.

ALERTA NARANJA: INCREMENTO EN LOS NIVELES DEL EMBALSE DE BETANIA

De acuerdo con el comunicado de EMGESA de hoy 28 de Junio a las 6:00 a.m., se mantiene la Alerta Naranja por niveles altos en el embalse de Betania el cual presenta una cota de nivel de 561,41 msnm que corresponde a un porcentaje de volumen útil de 101,8%. El operador del embalse recomienda evacuar riberas de ríos y zonas bajas aledañas a ríos y permanecer atentos a nuevos comunicados sobre el estado del embalse.

ALERTA AMARILLA: PROBABILIDAD DE CRECIENTES SÚBITAS EN LOS RÍOS DE ALTA MONTAÑA DEL DEPARTAMENTOS DE ANTIOQUIA.

Se mantiene esta alerta debido a las lluvias de carácter fuerte e inclusive con actividad eléctrica que se han presentado en el suroccidente del departamento de Antioquia, por esta razón, se recomienda estar atentos frente a la eventualidad de crecientes súbitas de carácter moderado a fuerte en quebradas y principales afluentes al río Cauca, en especial para los ríos San Juan y Arma, en el sector comprendido entre los municipios de Andes y Puerto Valdivia, en el departamento de Antioquia.

ALERTA AMARILLA: INCREMENTO EN LOS NIVELES DEL EMBALSE LA ESMERALDA (CHIVOR)

De acuerdo con el comunicado de AES CHIVOR & CIA del 27 de Junio a las 24:00, se mantiene la alerta amarilla por incremento en los niveles del Embalse La Esmeralda de la Central Hidroeléctrica de Chivor, producto del aumento importante que se ha observado durante los últimos días en los niveles de los ríos Garagoa, Somondoco y Tunjita, afluentes al embalse. Según el reporte el embalse se encuentra con el 81.43% del volumen útil. El operador sigue realizando monitoreo de los ríos aportantes al embalse e informa que como medida preventiva el embalse mantiene las compuertas del vertedero cerradas.

ALERTA NARANJA: INCREMENTO EN EL NIVEL DEL RÍO MAGDALENA

El IDEAM reporta que las condiciones de operación del embalse de Betania se están viendo reflejadas aguas abajo en el río Magdalena, con el aumento de los niveles en

la estación Puente Santander (municipio de Neiva, Huila) por lo cual emite la Alerta Naranja por niveles en la franja de niveles altos en el río Magdalena a la altura de la estación Puente Santander (Neiva- Huila). Se recomienda a la población en general que se encuentra asentada en los sectores de las riberas del río Magdalena en la zona estar atenta al comportamiento de los niveles.

REGIÓN PACÍFICA

ALERTA ROJA: INCENDIOS DE LA COBERTURA VEGETAL

Amenaza alta de ocurrencia de incendios de la cobertura vegetal en zonas de bosques, cultivos y pastos, localizados en los siguientes municipios y sectores aledaños

DEPARTAMENTO	MUNICIPIOS
CAUCA	Argelia, Balboa, Bolívar, Buenos Aires, Cajibío, Caldone, Caloto, Corinto, El Tambo, Guachené, Jambaló, La Sierra, Mercaderes, Miranda, Morales, Padilla, Patía (El Bordo), Píndamó, Popayán, Puerto Tejada, Rosas, Santander De Quilichao, Silvia, Suárez, Timbío, Toribío, Totoró y Villa Rica.
NARIÑO	Ancuyá, Arboleda (Berruecos), Buesaco, Chachagüí, Colón (Génova), Consacá, Cumbitara, El Charco, El Peñol, El Rosario, El Tambo, Guaitarilla, Imués, La Florida, La Llanada, La Unión, Leiva, Linares, Los Andes (Sotomayor), Mallama (Piedrancha), Nariño, Pasto, Policarpa, Providencia, Samaniego, San Lorenzo, San Pablo, San Pedro De Cartago (Cartago), Sandoná, Santa Cruz (Guachavés), Sapuyes, Taminango, Túquerres y Yacuanquer.
VALLE DEL CAUCA	Andalucía, Ansermanuevo, Argelia, Bolívar, Buenaventura, Buga, Bugalagrande, Caicedonia, Cali, Calima (El Darién), Candelaria, Cartago, El Águila, El Cairo, El Cerrito, El Dovio, Florida, Ginebra, Guacarí, Jamundí, La Cumbre, La Unión, La Victoria, Obando, Palmira, Pradera, Restrepo, Riofrío, Roldanillo, San Pedro, Sevilla, Toro, Trujillo, Tuluá, Versalles, Vijes, Yotoco, Yumbo y Zarzal.

ALERTA NARANJA: INCENDIOS DE LA COBERTURA VEGETAL.

Amenaza moderada de ocurrencia de incendios de la cobertura vegetal en zonas de bosques, cultivos y pastos, localizados en los siguientes municipios y sectores aledaños:

DEPARTAMENTO	MUNICIPIOS
CAUCA	Florencia, La Vega y Sotará (Paispamba).
CHOCÓ	El Carmen, El Litoral del San Juan (Docordó) y Sipi
NARIÑO	Albán (San José), Barbaocoas, Belén, El Tablón, La Cruz, San Pedro de Cartago (Cartago), Ospina y Tangua

ALERTA NARANJA: DESLIZAMIENTOS DE TIERRA

Amenaza moderada de ocurrencia de deslizamientos de tierra detonados por lluvias, localizados en los siguientes municipios y sectores aledaños

DEPARTAMENTO	MUNICIPIOS
CAUCA	Piamonte y Santa Rosa
NARIÑO	Buesaco, Córdoba, El Tablón, Pasto, Potosí y Puerres.

REGIÓN ORINOQUIA

ALERTA ROJA: DESLIZAMIENTOS DE TIERRA

Amenaza alta de ocurrencia de incendios de la cobertura vegetal en zonas de bosques, cultivos y pastos, localizados en los siguientes municipios y sectores aledaños:

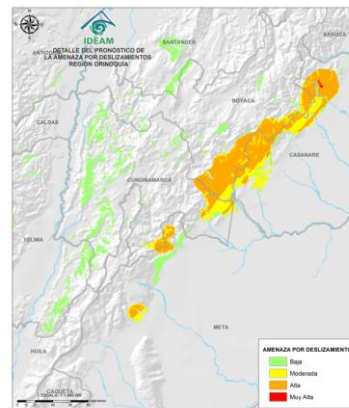
DEPARTAMENTO	MUNICIPIOS
CASANARE	Támara.

ALERTA NARANJA: DESLIZAMIENTOS DE TIERRA

Amenaza moderada de ocurrencia de deslizamientos de tierra detonados por lluvias, localizados en los siguientes municipios y sectores aledaños

DEPARTAMENTO	MUNICIPIOS
ARAUCA	Saravena y Tame ,

CASANARE	Aguazul, Chámeza, Monterrey, Nunchía, Paz de Ariporo, Pore, Recetor, Sabanalarga, Sácama, Tauramena y Yopal.
META	Acacias, Barranca de Upía, El Calvario, El Castillo, Lejanías, Mesetas, San Juan de Arama, San Juanito, Villavicencio.



Fuente: Ideam, Modelo de Deslizamientos Ensamble de Vistas, junio 28 de 2015

ALERTA ROJA: NIVELES ALTOS EN EL RÍO GUAVIARE

Con los incrementos súbitos de nivel registrados en los ríos Guayabero, Güejar y Ariari, principales afluentes del río Guaviare, se mantiene la Alerta Roja en estas corrientes aportantes de la parte alta de la cuenca del río Guaviare. Igualmente, se resalta que el río Guaviare en el municipio de San José del Guaviare (Guaviare), mantiene niveles altos que superan las cotas de desbordamiento, por lo que se recomienda a las Unidades regionales y locales de Gestión del Riesgo y a pobladores ribereños de los municipios de Vista Hermosa, Puerto Rico, Puerto Concordia y La Macarena (Meta), tomar las acciones necesarias tendientes a mitigar las posibles afectaciones.

ALERTA ROJA: NIVELES ALTOS EN EL RÍO META

Se mantiene esta alerta dado que continúan altos los niveles en el río Meta, en especial en las inmediaciones de las estaciones de Humapo, la Hermosa y Puerto Carreño. Igualmente, permanecen altos los niveles en los municipios de Puerto López y Cabuyaro (estaciones Puente Lleras y Cabuyaro, respectivamente). Los valores actuales se encuentran alrededor de las cotas críticas de desbordamiento en algunos sectores ribereños bajos de estos municipios. Además, las lluvias que se han presentado sobre sectores del piedemonte llanero han ocasionado incrementos súbitos en los afluentes principales al río Meta, como son los ríos Guayuriba, Guacavía, Guatiquía, Humea, Upía, Cusiana, Cravosur y Casanare, lo cual mantendrá los niveles altos en el río Meta. El IDEAM mantiene la recomendación tanto a las Unidades locales y regionales de Gestión del Riesgo, como a las comunidades que se encuentran asentadas sobre las márgenes del río Meta y en sus principales afluentes, mantener atento seguimiento al comportamiento y variación de los niveles de estos ríos, y tomar las medidas preventivas necesarias ante los impactos que estos incrementos puedan ocasionar.

ALERTA NARANJA: NIVELES ALTOS EN EL RÍO ARAUCA

Se mantienen altos los niveles del río Arauca en el municipio de Arauquita, como consecuencia de la persistencia de los aportes que ha recibido por incrementos súbitos de afluentes de la cuenca alta como los ríos Chitagá, Margua y Cobugón. El IDEAM recomienda tanto a las Unidades locales y regionales de Gestión del Riesgo, como a las comunidades que se encuentran asentadas sobre las márgenes del río Arauca y en sus principales afluentes, mantener atento seguimiento al comportamiento y variación de los niveles de estos ríos y tomar las medidas preventivas necesarias ante los impactos que estos incrementos puedan ocasionar

ALERTA NARANJA: NIVELES ALTOS RÍO INIRIDA

Continúa la tendencia de ascenso en los niveles del río Inírida. Por lo anterior, el IDEAM recomienda a pobladores ribereños en el sector de Puerto Inírida mantener atento seguimiento al comportamiento del nivel del río dado que persisten los niveles altos.

REGIÓN AMAZÓNICA

ALERTA NARANJA: NIVELES ALTOS EN EL RÍO AMAZONAS AFECTANDO ZONAS RIBEREÑAS BAJAS EN EL MUNICIPIO DE LETICIA.

Persiste el descenso en los niveles del río Amazonas a la altura de ciudad de Leticia, sin embargo los niveles aún permanecen en estados altos que pueden ocasionar afectaciones en algunos sectores de la ciudad de Leticia.

ALERTA ROJA: DESLIZAMIENTOS DE TIERRA

Amenaza alta de ocurrencia de incendios de la cobertura vegetal en zonas de bosques, cultivos y pastos, localizados en los siguientes municipios y sectores aledaños:

DEPARTAMENTO	MUNICIPIOS
PUTUMAYO	Mocoa, Santiago y San Francisco.

ALERTA NARANJA: DESLIZAMIENTOS DE TIERRA

Amenaza moderada de ocurrencia de deslizamientos de tierra detonados por lluvias, localizados en los siguientes municipios y sectores aledaños

DEPARTAMENTO	MUNICIPIOS
CAQUETÁ	Florencia, Montañita y San José del Fragua.
PUTUMAYO	Colón, Mocoa, Orito, Santiago y Villagarzón.

ALERTA NARANJA: INCENDIOS DE LA COBERTURA VEGETAL.

Amenaza moderada de ocurrencia de incendios de la cobertura vegetal en zonas de bosques, cultivos y pastos, localizados en los siguientes municipios y sectores aledaños:

DEPARTAMENTO	MUNICIPIOS
CAQUETÁ	.San Vicente del Caguán

MAR CARIBE

ALERTA ROJA: VIENTO Y OLEAJE

Para el día de hoy se mantendrá la amenaza para la travesía en embarcaciones de poco calado en alta mar por cuenta del viento que se aproximará a 30 – 40 nudos (55 – 74 km/h) y el oleaje que alcanzará 3.0 – 5.0 metros, se recomienda a pescadores y usuarios consultar con las Capitanías de puerto antes de zarpar.

ALERTA AMARILLA: PLEAMAR

Hasta el próximo 01 de julio del presente año se espera una de las pleamares más significativas del mes asociada con la marea astronómica, se sugiere a habitantes costeros estar atentos a la evolución del fenómeno

OCÉANO PACÍFICO

ALERTA AMARILLA: TIEMPO LLUVIOSO

El día de hoy en amplios sectores del centro y norte del Pacífico colombiano se estiman precipitaciones, acompañadas en algunos casos de tormentas eléctricas y rachas de viento, por tal motivo se recomienda a pescadores y usuarios de embarcaciones menores consultar con las Capitanías de puerto antes de zarpar en zonas de tempestad.

ALERTA ROJA. PARA TOMAR ACCIÓN Advierte a los sistemas de prevención y atención de desastres sobre la amenaza que puede ocasionar un fenómeno con efectos adversos sobre la población, el cual requiere la atención inmediata por parte de la población y de los cuerpos de atención y socorro. Se emite una alerta sólo cuando la identificación de un evento extraordinario indique la probabilidad de amenaza inminente y cuando la gravedad del fenómeno implique la movilización de personas y equipos, interrumpiendo el normal desarrollo de sus actividades cotidianas.

ALERTA NARANJA. PARA PREPARARSE Indica la presencia de un fenómeno. No implica amenaza inmediata y como tanto es catalogado como un mensaje para informarse y prepararse. El aviso implica vigilancia continua ya que las condiciones son propicias para el desarrollo de un fenómeno, sin que se requiera permanecer alerta.

ALERTA AMARILLA. PARA INFORMARSE Es un mensaje oficial por el cual se difunde información. Por lo regular se refiere a eventos observados, reportados o registrados y puede contener algunos elementos de pronóstico a manera de orientación. Por sus características pretéritas y futuras difiere del aviso y de la alerta, y por lo general no está encaminado a alertar sino a informar.

CONDICIONES NORMALES Indica que no existe ninguna clase de alerta para la región o zona mencionada.

°C: grados Celsius; m: metros; mm: milímetros; msnm: metros sobre nivel del mar;

Km/h: kilómetros por hora

GOES: Geostationary Operational Environmental Satellites (Satélite Geostacionario Operacional Ambiental).

GOES-13 es el designado GOES-Este, localizado en 75° W sobre el ecuador geográfico.

HLC: hora local colombiana

PNN: Parque Nacional Natural; SFF: Santuario de Fauna y Flora

Omar FRANCO TORRES, Director General
Christian EUSCÁTEGUI COLLAZOS, Jefe Oficina del Servicio de Pronósticos y Alertas

Profesionales de turno:

Daniel USECHE S., Nelsy VERDUGO, Sonia BERMÚDEZ, María Inés CUBILLOS y
Gloria Lucía ARANGO C.

Internet: <http://www.ideam.gov.co>

Correos electrónicos: servicio@ideam.gov.co, alertas@ideam.gov.co

Calle 25 d # 96b - 70, piso 3. Bogotá, D.C.

Teléfono: 3075625 ext. 1334-1336.

Siganos en: Twitter: @IDEAM Colombia; Facebook: www.facebook.com/ideam.instituto
YouTube: Canal de Instituto IDEAM / <http://www.youtube.com/user/InstitutoIDEAM>