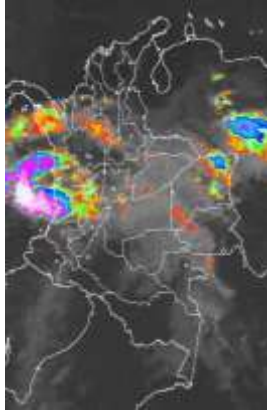


CONDICIONES HIDROMETEOROLÓGICAS ACTUALES

Durante las últimas horas la cobertura nubosa ha tendido a disminuir, manteniéndose el cielo entre parcial a mayormente nublado en la mayoría del territorio nacional, salvo en zonas del departamento de Chocó, Valle del Cauca, norte de Vichada y zonas de Arauca donde se han presentado lluvias persistentes y en la zona central de la región Andina donde se observaron precipitaciones ligeras y/o lloviznas. Se estima que se mantengan las lluvias en la zona occidental así como en el extremo oriental, mientras que en la región Caribe se esperan condiciones secas para las próximas horas. **ALERTA ROJA** para las cuencas alta y media del río Bogotá el cual presenta niveles muy altos y superiores (en la cuenca alta) a la cota de desbordamiento. **ALERTA NARANJA** por incremento de niveles en el embalse de Betania.

IMAGEN SATELITAL

Imagen IDEAM * 27 de junio de 2015 * Hora 7:33 a. m. HLC.



PRONÓSTICO CONDICIONES METEOROLÓGICAS ESPECIALES

ÁREA DEL VOLCÁN CERRO MACHÍN			
A lo largo de la jornada se estima nubosidad variable con lluvias dispersas en horas de la tarde y de la noche			
El Servicio Geológico Colombiano lo reporta en nivel AMARILLO (III): CAMBIOS EN EL COMPORTAMIENTO DE LA ACTIVIDAD VOLCÁNICA . 4.80 -75.62			
ELEVACIÓN (pies)	DIRECCIÓN	VELOCIDAD	
		NUDOS	Km/h
10,000	SUR	10 - 15	18 - 28
18,000	SURESTE	10 - 15	18 - 28
24,000	VARIABLE	5	9
30,000	OESTE	15 - 25	28 - 45
ÁREA DEL VOLCÁN NEVADO DEL HUILA			
Cielo parcialmente nublado con precipitaciones dispersas y ligeras.			
El Servicio Geológico Colombiano lo reporta en nivel AMARILLO (III): CAMBIOS EN EL COMPORTAMIENTO DE LA ACTIVIDAD VOLCÁNICA . 2.92 -76.05			
ELEVACIÓN (pies)	DIRECCIÓN	VELOCIDAD	
		NUDOS	Km/h
10,000	SURESTE	5 - 10	9 - 18
18,000	ESTE	15 - 25	28 - 45
24,000	ESTE	10 - 15	18 - 28
30,000	SUROESTE	15 - 25	28 - 45
ÁREA DEL VOLCÁN GALERAS			
Cielo entre parcial a mayormente nublado con algunas lluvias en horas de la tarde o de la noche			
El Servicio Geológico Colombiano lo reporta en nivel AMARILLO (III): CAMBIOS EN EL COMPORTAMIENTO DE LA ACTIVIDAD VOLCÁNICA . 1.55 -77.37			
ELEVACIÓN (pies)	DIRECCIÓN	VELOCIDAD	
		NUDOS	Km/h
10,000	SURESTE	10 - 15	18 - 28
18,000	ESTE	15 - 25	28 - 45
24,000	SUR	10 - 15	18 - 28
30,000	SUROESTE	10 - 15	18 - 28
ÁREA DEL VOLCÁN NEVADO DEL RUIZ			
Se estima abundante nubosidad con probabilidad de precipitaciones dispersas al finalizar la jornada.			
El Servicio Geológico Colombiano lo reporta en nivel AMARILLO (III): CAMBIOS EN EL COMPORTAMIENTO DE LA ACTIVIDAD VOLCÁNICA . 4.89 -75.32			
ELEVACIÓN (pies)	DIRECCIÓN	VELOCIDAD	
		NUDOS	Km/h
10,000	SUR	5 - 10	9 - 18
18,000	SURESTE	15 - 25	28 - 45
24,000	ESTE	5 - 10	9 - 18
30,000	SUROESTE	15 - 25	28 - 45
ÁREA DEL COMPLEJO VOLCÁNICO CHILES-CERRO NEGRO DE MAYASQUER			
Se espera abundante nubosidad con predominio de tiempo seco.			
El Servicio Geológico Colombiano lo reporta en nivel AMARILLO (III): CAMBIOS EN EL COMPORTAMIENTO DE LA ACTIVIDAD VOLCÁNICA . 0.81 -77.93 // 0.76 -77.95			
ELEVACIÓN (pies)	DIRECCIÓN	VELOCIDAD	
		NUDOS	Km/h
10,000	SURESTE	5 - 10	9 - 18
18,000	SURESTE	15 - 25	28 - 45
24,000	ESTE	15 - 25	28 - 45
30,000	SUROESTE	10 - 20	18 - 36

LO MÁS DESTACADO

ALERTA ROJA. PARA TOMAR ACCIÓN **ALERTA NARANJA. PARA PREPARARSE** **ALERTA AMARILLA. PARA INFORMARSE**

LLUVIAS	Las lluvias más significativas se registraron particularmente sobre sectores de las regiones Orinoquia, Amazónica y Andina, e igualmente en sectores aislados de la Pacífica. El mayor volumen fue registrado en el municipio de San Francisco (Putumayo) con 119.5 mm.
ALERTA ROJA	<ul style="list-style-type: none"> Niveles muy altos del río Bogotá en su cuenca alta. Por niveles altos en los ríos Arauca, Chitagá, Margua, Bogotá; Meta y Guaviare Por alta probabilidad de deslizamientos de tierra en sectores inestables o de alta pendiente en la región Andina, Amazónica, Orinoquia Por alta probabilidad de incendios de la cobertura vegetal en sectores de las regiones Caribe y Andina.
ALERTA NARANJA	<ul style="list-style-type: none"> Incremento de los niveles del embalse de Betania. Niveles altos en el río Inírida. Niveles altos del río Amazonas. Niveles altos en el río Tunjuelo. Niveles altos de ríos que descienden en el piedemonte Caquetense. Por moderada probabilidad de deslizamientos de tierra en sectores de las regiones Andina, Orinoquia, Pacífica y Amazónica. Por probabilidad moderada de incendios de la cobertura vegetal en sectores de las regiones Caribe, Andina, Amazonia.
ALERTA AMARILLA	<ul style="list-style-type: none"> Niveles altos del río Bogotá (cuenca media) y sus principales afluentes donde se destaca el río Tunjuelo. Incremento de niveles de los ríos Catatumbo y Zulia. Incremento en los niveles de ríos de alta montaña en el departamento de Antioquia.



Consulte todos los días el pronóstico del tiempo y las alertas hidrometeorológicas vigentes del IDEAM, en un formato de calidad. Alrededor de las 7:30 a. m. está a disposición del público en www.ideam.gov.co. Se puede ver también en dispositivos móviles. [AQUÍ](#)

PRECIPITACIONES

A continuación se relacionan los municipios donde en las últimas 24 horas se registraron precipitaciones iguales o superiores a **30.0 mm.**

DEPARTAMENTO	MUNICIPIO
BOYACA	Pajarito (47.5), Macanal (37.8) y Campohermoso (36.0).
CASANARE	Paz de Ariporo (48.6), Chámeza (38.9)
CHOCÓ	Quibdó (35.6)
CUNDINAMARCA	Chocontá (38.2)
META	Puerto Rico (39.0), El Calvario (39.0), Vistahermosa (36.0) y Villavicencio (32.0).
NARIÑO	Puerres (53.4)
NORTE DE SANTANDER	Toledo (72.0)
PUTUMAYO	San Francisco (119.8) y Santiago (32.6).
VICHADA	Puerto Carreño (43.1) y Cumaribo (30.0).

TEMPERATURAS MÁXIMAS

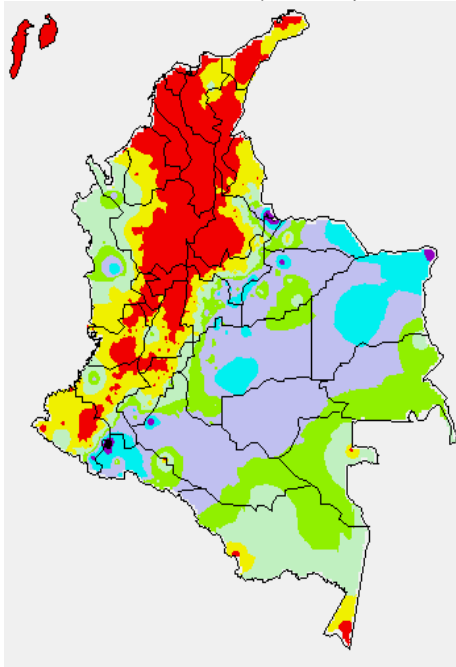
A continuación se relacionan los municipios donde en las últimas 24 horas se registraron temperaturas iguales o superiores a **35.0°C.**

DEPARTAMENTO	MUNICIPIO
ANTIOQUIA	Fredonia (39.8).
ATLÁNTICO	Manatí (35.4).
BOLÍVAR	María La Baja (40.2), Zambrano (39.8), Carmen de Bolívar (39.0), Magangué (38.1) y Arjona (38.0).
CAUCA	Mercaderes (37.6).
CESAR	Valledupar (40.8), Codazzi (40.6) y Chiriguana (35.6).

DEPARTAMENTO	MUNICIPIO
CÓRDOBA	Chimá (38.6), Lorica (38.4), Montería (38.4), Ciénaga de Oro (37.0), Ayapel (36.6), Planeta Rica (36.5), Sahagún (35.8) y Puerto Escondido (35.4).
CUNDINAMARCA	Puerto Salgar (39.2) y Jerusalén (38.8).
LA GUAJIRA	Riohacha (40.4), Urumita (39.4), Manaure (39.0) y Riohacha (36.2).
MAGDALENA	Santa Marta (37.8) y Pivijay (37.4)
RISARALDA	Pereira (35.6).
SANTANDER	Puerto Parra (36.6), Barrancabermeja (35.6) y Cimitarra (35.4).
SUCRE	Sampués (37.6) y Corozal (37.1)
TOLIMA	Natagaima (40.2), Ambalema (38.2), Saldaña (36.4), Guamo (36.2) y Prado (35.2) y Valle de San Juan (35.0).
VALLE DEL CAUCA	Zarzal (35.6) y Tuluá (35.4).

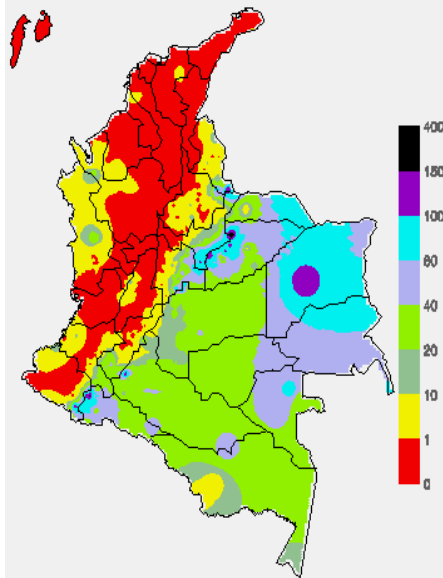
MAPA DE PRECIPITACIÓN DIARIA

Desde las 7:00 a.m. del día viernes 26 y sábado 27 de junio de 2015



MAPA DE PRECIPITACIÓN ACUMULADA DE LOS ÚLTIMOS 3 DÍAS

Desde las 7:00 a.m. del día lunes 23 de junio hasta las 7:00 a.m. del día viernes 26 de junio de 2015.



ESTADO DE LOS EMBALSES

A continuación se relacionan los volúmenes útiles diarios (expresados en porcentaje) de acuerdo con información consultada en la siguiente dirección electrónica de XM: <http://ido.xm.com.co/ido/SitePages/hidrologia.aspx?q=reservas>

ZONA	EMBALSE	VOLUMEN ÚTIL DIARIO (%)
ANTIOQUIA	AMANI	35.79
	MIRAFLORES	55.60
	PEÑOL	57.47
	PLAYAS	48.68
	PORCE II	40.29
	PORCE III	67.02
	PUNCHINÁ	25.03
	RIOGRANDE2	63.01
	SAN LORENZO	61.74
	TRONERAS	41.81
CARIBE	URRÁ I	49.67
CENTRO	AGREGADO BOGOTÁ	51.76
	NEUSA	64.88
	SISGA	73.47
	TOMINÉ	46.40
	BETANIA	ALERTA AMARILLA 99.49
	MUÑA	99.91
	PRADO	40.67
VALLE DEL CAUCA	TOPOCORO	30.64
	CHUZA	69.24
	ESMERALDA	74.16
	GUAVIO	74.62
	ALTO ANCHICAYÁ	N/A
	CALIMA 1	53.69
	SALVAJINA	39.23

PRONÓSTICO METEOROLÓGICO
(Sábado 27 y domingo 28 de junio de 2015)

REGIÓN	PRONÓSTICO
SABANA DE BOGOTÁ	SÁBADO: en el área se mantendrán las condiciones nubosas con lluvias ligeras o lloviznas a diferentes horas a lo largo de la ciudad y de la sabana. La temperatura del aire variará entre 10°C y 18°C. DOMINGO: en el transcurso de la jornada predominarán los cielos nublados, con lluvias ligeras en horas de la tarde a lo largo de los cerros orientales y sectores del sur y norte de la ciudad y de la sabana, se estima que en la noche disminuya la intensidad. La temperatura del aire oscilará entre 10 °C y 18°C.
ANDINA	SÁBADO: se estima a lo largo de la mañana cielo entre parcial y mayormente nublado con probables lluvias de carácter ligero en la zona central de la región, en los departamentos de Cundinamarca, Boyacá y zonas de Huila, lluvias entre ligeras a moderadas en el occidente de Antioquia al igual que en sectores del oriente de Caldas, Risaralda y Quindío. En horas de la tarde se incrementará la intensidad de las lluvias en zonas del occidente de Antioquia, Eje Cafetero y norte de Tolima; lluvias de carácter ligero en Boyacá, Cundinamarca, zonas de montaña de Valle del Cauca, Cauca, sectores de Huila y Nariño; tiempo seco con cielo nublado en el resto de la región. DOMINGO: a lo largo de la jornada se espera abundante nubosidad con precipitaciones de carácter ligero en zonas de los departamentos de Antioquia, Santanderes, Cundinamarca, Boyacá, Caldas y Risaralda. La actividad más significativa es estimada en horas de la noche.
CARIBE	SÁBADO: en horas de la mañana se estima cielo entre ligera y parcialmente nublado con predominio de tiempo seco en gran parte del área; la mayor nubosidad se concentrará al sur de la región, en Córdoba y hacia el sur de Bolívar, donde se estiman lluvias de ligeras a moderadas. En horas de la tarde incremento de la nubosidad con presencia de lluvias entre ligeras y moderadas en los departamentos de Córdoba, sur de Sucre y sur de Bolívar. En la noche es probable se incremente la intensidad en Córdoba y se extiendan a lo largo de Sucre. DOMINGO: en horas de la mañana predominará el tiempo seco y algunas lluvias ligeras en inmediaciones de la sierra nevada de Santa Marta; tiempo seco en el resto de la región. La condición predominante a lo largo de la región y de la jornada será de tiempos seco, con cielo entre ligera a parcialmente cubierto.
ARCHIPIÉLAGO DE SAN ANDRÉS, PROVIDENCIA Y SANTA CATALINA	SÁBADO: en el archipiélago de San Andrés y Providencia se esperan condiciones secas con cielo seminublado a lo largo de la jornada; mayor nubosidad se presentará entrada la tarde. DOMINGO: durante la jornada son estimadas condiciones seminubladas en la mañana y de mayor nubosidad en la tarde con probables lluvias esporádicas.
MAR CARIBE	SÁBADO: durante la jornada se mantendrán las condiciones secas con cielos ligeramente nublados y rachas de viento significativas, salvo en zonas aledañas al Golfo de Urabá donde se pueden presentar precipitaciones de carácter moderado. DOMINGO: a lo largo de la jornada en amplios sectores del oriente y centro de la zona marítima se estiman condiciones secas con rachas de viento significativas, hacia el Golfo de Urabá existe probabilidad de lluvias ligeras y sectores de mar adentro.

CONTINUACIÓN DEL PRONÓSTICO METEOROLÓGICO.

REGIÓN	PRONÓSTICO
PACÍFICA	SÁBADO: a lo largo de la región se estiman condiciones nubosas con precipitaciones moderadas, acompañadas en algunos casos de actividad eléctrica en áreas de Chocó y Valle del Cauca. En Cauca y Nariño se pronostican lluvias entrada la tarde las cuales podrían extenderse hasta las primeras horas de la noche, con incremento en la intensidad. DOMINGO: cielo entre parcialmente nublado y nublado con lluvias de variada intensidad desde temprano y durante la noche en varios sectores de Chocó. En áreas de Valle del Cauca, Cauca y Nariño se advierten precipitaciones al final de la tarde y durante la noche.
INSULAR PACÍFICO	SÁBADO: a lo largo del día se prevé cielo entre parcialmente cubierto y cubierto, predominando el tiempo seco. Entrada la tarde se estiman lluvias de variada intensidad tanto en Malpelo como en Gorgona. DOMINGO: en Gorgona y Malpelo son estimadas lluvias a diferentes horas, las más intensas se advierten en la madrugada y durante la noche.
OCEANO PACÍFICO	SÁBADO: nubosidad variable a lo largo de la jornada, con lluvias entre ligeras y moderadas en el centro y norte del Pacífico nacional en horas de la tarde, las precipitaciones más intensas estimadas en alta mar. DOMINGO: cielo entre parcialmente cubierto y cubierto con precipitaciones al final de la tarde en sectores localizados en frente del litoral chococano y vallecaucano, en el resto del área prevalecerá el tiempo seco; en la noche se generará intensificación de las lluvias y se estima que se activen de carácter ligero al sur.
ORINOQUIA	SÁBADO: en la región se esperan nubes densas con lluvias entre ligeras y moderadas, en los extremos oriental y occidental, inclusive no se descarta actividad eléctrica en sectores del occidente, especialmente en horas de la noche. DOMINGO: se estiman precipitaciones de variada intensidad en horas de la tarde en sectores del occidente de Arauca, Casanare y Meta, mientras que, en áreas de Vichada se pronostican lluvias hacia el oriente del departamento desde las primeras horas de la mañana. No se descarta la probabilidad de descargas eléctricas.
AMAZÓNICA	SÁBADO: durante la jornada se espera cielo parcialmente cubierto. Se estima a mediados de la tarde y durante la noche que las lluvias se presenten en áreas de Guainía, Vaupés y oriente de Amazonas y de Caquetá, no se descartan lluvias ligeras en el Piedemonte. En la noche se estima disminución en la intensidad de las lluvias. DOMINGO: en la región se prevén condiciones nubosas con lluvias en la tarde y por la noche en amplias zonas de Amazonas, oriente de Caquetá, Guaviare, Vaupés y Guainía.

ALERTAS VIGENTES Y PRODUCTOS ADICIONALES

Para mayor información sobre el pronóstico del estado del tiempo, informes técnicos diarios, comunicados especiales, mapas diarios de temperaturas máximas y mínimas e información diaria de precipitación se sugiere consultar los siguientes enlaces:

- [MAPA DIARIO DE TEMPERATURA MÁXIMA.](#)
- [MAPA DIARIO DE TEMPERATURA MÍNIMA.](#)
- [INFORMACIÓN DIARIA DE PRECIPITACIÓN Y TEMPERATURA DE LOS PRINCIPALES AEROPUERTOS DEL PAÍS.](#)
- [MOSAICO MAPAS DE PRECIPITACIÓN DIARIA EN MILÍMETROS.](#)

REGIÓN CARIBE

ALERTA ROJA: INCENDIOS DE LA COBERTURA VEGETAL

Amenaza alta de ocurrencia de incendios de la cobertura vegetal en zonas de bosques, cultivos y pastos, localizados en los siguientes municipios y sectores aledaños:

DEPARTAMENTO	MUNICIPIOS
ATLANTICO	Baranoa, Barranquilla, Campo de La Cruz, Candelaria, Galapa, Juan De Acosta, Luruaco, Malambo, Manatí, Palmar de Varela, Piojó, Polonuevo, Ponedera, Puerto Colombia, Repelón, Sabanagrande, Sabanalarga, Santo Tomás, Soledad, Tubará y Usiacurí.
BOLÍVAR	Achí, Arjona, Barranco de Loba, Cartagena de Indias, Cicuco, Clemencia, Córdoba, El Peñón, Hatillo de Loba, Magangué, Margarita, María La Baja, Mompóx, Pinillos, San Estanislao, San Fernando, Santa Catalina, Santa Rosa, Talaigua Nuevo, Turbaco, Villanueva y Zambrano.
CESAR	Aguachica, Agustín Codazzi, Astrea, Becerril, Bosconia, Chimichagua, Chiriguana, Curumani, El Paso, González, La Jagua de Ibirico, La Paz, Manure Balcón del Cesar, Pailitas, Pueblo Bello, Río de Oro, San Alberto, San Diego, San Martín, Tamalameque y Valledupar.
CÓRDOBA	Cereté, Chima, Chinú, Ciénaga de Oro, Cotorra, Lórica, Los Córdoba, Momil, Montería, Moñitos, Puerto Escondido, Purísima, Sahagún, San Andrés de Sotavento, San Antero, San Bernardo del Viento, San Carlos y San Pelayo.
LA GUAJIRA	Albania, Barrancas, Dibulla, Distracción, El Molino, Fonseca, Hato Nuevo, La Jagua del Pilar, Maicao, Manure, Riohacha, San Juan del Cesar, Uribia, Urumita y Villanueva.

CONTINUACIÓN

DEPARTAMENTO	MUNICIPIOS
MADGALENA	Algarrobo, Aracataca, Ariguani (El Difícil), Cerro de San Antonio, Ciénaga, El Piñón, El Retén, Fundación, Guamal, Nueva Granada, Pijijío del Carmen, Pivijay, Plato, Pueblo Viejo, Remolino, Salamina, San Sebastián de Buenavista, San Zenón, Santa Ana, Santa Bárbara de Pinto, Santa Marta, Sitionuevo, Tenerife y Zona Bananera..
SUCRE	Buenavista, Chalán, Colosó, Corozal, El Roble, Galeras, Guaranda, Los Palmitos, Majagual, Morroa, Ovejas, Sampués, San Benito Abad, San Juan de Betulia (Betulia), San Pedro, Sincé, Sincelajo, Sucre, Tolú y Toluvielo.

ALERTA NARANJA: INCENDIOS DE LA COBERTURA VEGETAL

Amenaza alta de ocurrencia de incendios de la cobertura vegetal en zonas de bosques, cultivos y pastos, localizados en los siguientes municipios y sectores aledaños:

DEPARTAMENTO	MUNICIPIOS
BOLIVAR	San Martín de Loba.
CESAR	La Gloria y Pelaya.

Especial atención amerita el Parque Nacional Natural de Macuira, Isla de Salamanca y Sierra Nevada de Santa Marta.

ALERTA AMARILLA: POR CRECIENTES SÚBITAS RÍOS CATATUMBO Y ZULIA

Se mantiene este nivel de alerta para quebradas y afluentes directos de los ríos Catatumbo, Zulia y Pamplonita, dado que no se descartan incrementos moderados en los niveles de algunos afluentes a estos ríos, producto de las lluvias que se han presentado sobre el flanco oriental de la cordillera oriental en los departamentos de Norte de Santander y Santander; se espera que durante las próximas horas continúen los ascensos en los niveles de quebradas y ríos que nacen en esta parte de la región. Se recomienda a la población en general que se encuentren asentados en los sectores bajos de las riberas de estas corrientes, estar atentos al comportamiento de los niveles.

REGIÓN ANDINA

ALERTA ROJA: INCENDIOS DE LA COBERTURA VEGETAL

Amenaza alta de ocurrencia de incendios de la cobertura vegetal en zonas de bosques, cultivos y pastos, localizados en los siguientes municipios y sectores aledaños:

DEPARTAMENTO	MUNICIPIOS
ANTIOQUIA	Abejorral, Abriaquí, Amagá, Andes, Anzá, Arboletes, Argelia, Armenia, Bello, Betania, Betulia, Caicedo, Cañasgordas, Caramanta, Ciudad Bolívar, Concordia, Copacabana, Dabeiba, Envigado, Fredonia, Frontino, Girardota, Guarne, Hispania, Jardín, Jericó, La Ceja, La Estrella, La Pintada, Medellín, Montebello, Nariño, Pueblorrico, Puerto Berrio, Retiro, Rionegro, Salgar, San Pedro, San Roque, Santa Bárbara, Sonsón, Tamesis, Tarso, Titiribí, Uramita, Urrao, Valparaiso, Venecia y Yondó (Casabe).
CALDAS	Aguadas, Aranzazu, Belalcázar, Filadelfia, La Dorada, La Merced, Manizales, Manzanares, Marmato, Marquetalia, Marulanda, Pácora, Pensilvania, Riosucio, Salamina, Samaná, Supía, Victoria, Villamaría y Viterbo.
CUNDINAMARCA	Agua de Dios, Beltrán, Girardot, Guaduas, Guataquí, Jerusalén, Nariño, Nilo, Páime, Puerto Salgar, Pulí, Ricaurte, San Cayetano, San Juan de Río Seco, Tocaima y Útica.
HUILA	Agrado, Aipe, Baraya, Gigante, Iquira, Neiva, Paicol, Palermo, Tello y Villavieja.
META	La Macarena y La Uribe.
NORTE DE SANTANDER	Ábrego, Cáchira, Convención, El Carmen, Hacarí, La Playa, Ocaña, Salazar, San Calixto y Teorama.
QUINDIO	Armenia, Buenavista, Calarcá, Circasia, Córdoba, Filandia, Génova, La Tebaida, Montenegro, Pijao y Salento.
RISARALDA	Balboa, Belén De Umbria, La Celia, La Virginia, Marsella, Pereira y Santuario
SANTANDER	Albania, Barrancabermeja, Betulia, Florián, Floridablanca, Girón, Lebrija, Molagavita, Piedecuesta y Zapatoca.
TOLIMA	Alpujarra, Alvarado, Ambalema, Anzoátegui, Armero (Guayabal), Ataco, Cajamarca, Carmen De Apicalá, Casabianca, Chaparral, Coello, Coyaima, Cunday, Espinal, Falan, Flandes, Fresno, Guamo, Herveo, Honda, Ibagué, Lérída, Libano, Mariquita, Melgar, Murillo, Natagaima, Ortega, Palocabildo, Piedras, Planadas, Prado, Purificación, Rioblanco, Roncesvalles, Rovira, Saldaña, San Antonio, San Luis, Santa Isabel, Suárez, Valle De San Juan, Venadillo, Villahermosa y Villarrica.

ALERTA NARANJA: INCENDIOS DE LA COBERTURA VEGETAL.

Amenaza moderada de ocurrencia de incendios de la cobertura vegetal en zonas de bosques, cultivos y pastos, localizados en los siguientes municipios y sectores aledaños:

DEPARTAMENTO	MUNICIPIOS
ANTIOQUIA	Remedios
BOYACÁ	Buenavista.
CAUCA	Timbío
CUNDINAMARCA	Cabrera.
HUILA	Algeciras, Altamira, Colombia y Pital.
NORTE DE SANTANDER	La Esperanza, Sardinata y Tibú.
SANTANDER	Albania, Cimitarra, Landázurí, Matanza y San Andrés.
TOLIMA	Dolores.

Especial atención amerita el Parque Nacional Natural Nevado del Huila y Cordillera Los Picachos.

ALERTA ROJA: DESLIZAMIENTOS DE TIERRA

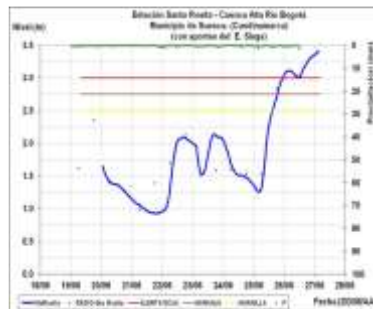
Amenaza alta de ocurrencia de incendios de la cobertura vegetal en zonas de bosques, cultivos y pastos, localizados en los siguientes municipios y sectores aledaños:

DEPARTAMENTO	MUNICIPIOS
BOYACÁ	Campohermoso, Chivor y Macanal.
CUNDINAMARCA	Ubalá.
NORTE DE SANTANDER	Chitagá, Toledo.

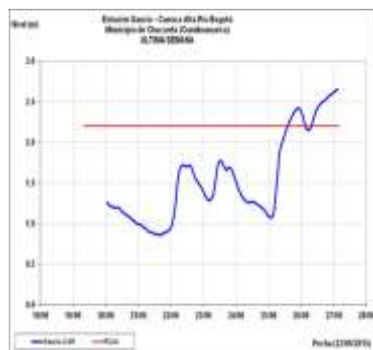
ALERTA NARANJA: DESLIZAMIENTOS DE TIERRA

Amenaza moderada de probabilidad de ocurrencia de deslizamientos de tierra en áreas inestables y de ladera de los municipios de:

DEPARTAMENTO	MUNICIPIOS
BOYACA	Almeida, Aquitania, Berbeo, Cubará, Garagoa, Guayatá, Labranzagrande, Miraflores, Páez, Pajarito, Paya, San Eduardo, San Luis de Gaceno, Santa María
CUNDINAMARCA	Chocontá, Gachalá, Guayabetal, Gutiérrez, Medina, Paratebueno Quetame.
NORTE DE SANTANDER	Cácota.

ALERTA ROJA: INCREMENTO EN EL NIVEL DEL RIO BOGOTÁ EN SU CUENCA ALTA.

Gráfica 1. Estación Santa Rosita - Suesca.



Gráfica 2. Estación Saucio - Chocontá.

Los niveles del río Bogotá en su cuenca alta presentan niveles muy altos y superiores a las cotas de desbordamiento, debido a las persistentes precipitaciones. Ésta situación se evidencia en los puntos de monitoreo ubicados en los municipios de Suesca (Gráfica 1) y Chocontá (Gráfica 2). Se presentan inundaciones lentas en los municipios de Villapinzón, Chocontá y Sesquilé. Adicionalmente a las inundaciones, se tiene una potencialidad muy alta de ocurrencia de deslizamientos de tierra debido a la saturación de materiales inestables en media ladera.

Por lo anterior, se espera que la generación de nuevas ondas de crecida, sigan transitando en las próximas horas con posibles anegamientos en algunos sectores del Norte de la Sabana de Bogotá; por lo cual se recomienda especial atención a pobladores en zonas ribereñas bajas del río Bogotá, especialmente para el sector aledaño a la vía Chía-Cota, lo mismo que en varios sectores de localidad de Suba (incluyendo la vía Suba-Cota). Se prevé que ésta condición de niveles muy altos continúe durante todo el puente festivo.

ALERTA NARANJA: INCREMENTO DE NIVELES DEL RÍO TUNJUELO.

Cuenca del río Tunjuelo: especial atención para éste río y para sus principales afluentes, como son las quebradas Yomasa, Santa Librada, Hoya del Ramo y

Chiguaza por su margen derecha y las quebradas Yerbabuena, Trompetas, de Limas y Terreros por su margen izquierda.

ALERTA NARANJA INCREMENTO EN LOS NIVELES DEL EMBALSE DE BETANIA

De acuerdo con el comunicado de EMGESA de hoy 27 de junio a las 11:01 a.m., se cambia de **ALERTA AMARILLA** a **ALERTA NARANJA** por cuanto se presenta incremento en los caudales de ingreso al embalse de Betania, el cual presenta una cota de nivel de 561.29 msnm (siendo la cota máxima de 561.20 msnm) que corresponde a un porcentaje de volumen útil de 99.49%. Se recomienda estar atentos a nuevos comunicados sobre el estado del embalse. Por parte del operador se recomienda evacuar riberas de ríos y zonas bajas. Por aumento en las afluencias al embalse, se ajustaron descargas como medida preventiva para garantizar la seguridad de las instalaciones y mantener un colchón de seguridad que permita seguir amortiguando las crecientes que se sigan presentando aguas arriba. Están abiertas las compuertas 1 y 4, en 1.5 m. compuertas 2 y 3 en 1.0 m. Se sigue realizando monitoreo continuo de las Estaciones. Estar alerta a nuevos comunicados ante incrementos de los caudales de descarga.

ALERTA AMARILLA: PROBABILIDAD DE CRECIENTES SÚBITAS EN LOS RÍOS DE ALTA MONTAÑA DEL DEPARTAMENTO DE ANTIOQUIA.

Se mantiene esta alerta debido a las lluvias de carácter fuerte e inclusive con actividad eléctrica que se han presentado en el suroccidente del departamento de Antioquia, por esta razón, se recomienda estar atentos frente a la eventualidad de crecientes súbitas de carácter moderado a fuerte en quebradas y principales afluentes al río Cauca, en especial la quebrada La Liboriana, el río San Juan y el río Arma, en el sector comprendido entre los municipios de Andes y Puerto Valdivia, en el departamento de Antioquia.

ALERTA AMARILLA: INCREMENTO EN LOS NIVELES DEL EMBALSE LA ESMERALDA (CHIVOR)

De acuerdo con el comunicado de AES CHIVOR & CIA del 26 de junio a las 6:00 a. m. persiste la alerta amarilla por incremento en los niveles del Embalse La Esmeralda de la Central Hidroeléctrica de Chivor, producto del aumento muy importante que se ha observado durante los últimos días en los ríos Garagoa, Somondoco y Tunjita, afluentes al embalse. Según el reporte el embalse se encuentra con el 74.16% del volumen útil. El operador sigue realizando monitoreo continuo en las estaciones de los ríos aportantes al embalse e informa que como medida preventiva el embalse mantiene las compuertas del vertedero cerradas. Se destaca que aunque durante las últimas horas los niveles de los aportantes al Embalse tienden a disminuir ligeramente no se descartan nuevamente lluvia sobre estas cuencas las cuales podrían generar nuevos incrementos en los niveles.

ALERTA AMARILLA: INCREMENTO EN EL NIVEL DEL RIO MAGDALENA

El IDEAM reporta que las condiciones de operación del embalse de Betania se están viendo reflejadas aguas abajo en el río Magdalena, con la persistencia de niveles altos la estación Puente Santander (municipio de Neiva, Huila) por lo cual se mantiene la alerta amarilla por niveles en la franja de niveles altos en el sector comprendido entre Neiva y Natagaima en el departamento del Huila. Se recomienda a la población en general que se encuentran asentados en los sectores de las riberas del río Magdalena en la zona estar atentos al comportamiento de los niveles.

REGIÓN PACÍFICA**ALERTA NARANJA: INCENDIOS DE LA COBERTURA VEGETAL.**

Amenaza moderada de ocurrencia de incendios de la cobertura vegetal en zonas de bosques, cultivos y pastos, localizados en los siguientes municipios y sectores aledaños:

DEPARTAMENTO	MUNICIPIOS
CAUCA	Argelia, La Sierra, Rosas, Timbío.
CHOCÓ	El Carmen, El Litoral del San Juan (Dorcódó) y Sipi
NARIÑO	Barbacoas, San Pedro de Cartago (Cartago)

ALERTA NARANJA: DESLIZAMIENTOS DE TIERRA

Amenaza moderada de ocurrencia de deslizamientos de tierra detonados por lluvias, localizados en los siguientes municipios y sectores aledaños

DEPARTAMENTO	MUNICIPIOS
CAUCA	Piamonte y Santa Rosa
NARIÑO	Buesaco, Córdoba y Puerres

REGIÓN ORINOQUIA

ALERTA ROJA: DESLIZAMIENTOS DE TIERRA

Amenaza alta de ocurrencia de incendios de la cobertura vegetal en zonas de bosques, cultivos y pastos, localizados en los siguientes municipios y sectores aledaños:

DEPARTAMENTO	MUNICIPIOS
CASANARE	Chámeza y Támara.

ALERTA NARANJA: DESLIZAMIENTOS DE TIERRA

Amenaza moderada de ocurrencia de deslizamientos de tierra detonados por lluvias, localizados en los siguientes municipios y sectores aledaños

DEPARTAMENTO	MUNICIPIOS
ARAUCA	Saravena,
CASANARE	Aguazul, Monterrey, Nunchía, Paz De Ariporo, Pore, Receter, Sabanalarga, Sácama, Tauramena y Yopal.
META	Acacias, Lejanías, El Calvario, San Juanito y Villavicencio.

ALERTA ROJA: NIVELES ALTOS EN EL RÍO GUAVIARE

Con los incrementos súbitos de nivel registrados en los ríos Guayabero, Güejar y Ariari, principales afluentes del río Guaviare, se mantiene la Alerta Roja en estas corrientes aportantes de la parte alta de la cuenca del río Guaviare. El IDEAM mantiene la recomendación para que las autoridades locales y regionales de Gestión del Riesgo y pobladores ribereños de los municipios de Vista Hermosa, Puerto Rico, Puerto Concordia y La Macarena (Meta). El río Guaviare en el municipio de San José del Guaviare (Guaviare) mantiene niveles altos que superan las cotas de desbordamiento, por lo que se recomienda a las Unidades regionales y locales de Gestión del Riesgo y a la comunidad en general, tomar las acciones necesarias tendientes a mitigar las posibles afectaciones

ALERTA ROJA: NIVELES ALTOS EN EL RÍO META

Se mantiene esta alerta dado que continúan altos los niveles en el río Meta, en especial en las inmediaciones de las estaciones de Humapo, la Hermosa y Puerto Carreño. Igualmente, permanecen altos los niveles en los municipios de Puerto López y Cabuyaro (estaciones Puente Lleras y Cabuyaro, respectivamente). Los valores actuales se encuentran alrededor de las cotas críticas de desbordamiento en algunos sectores ribereños bajos de estos municipios. Además, las lluvias que se han presentado sobre sectores del piedemonte llanero han ocasionado incrementos súbitos en los afluentes principales al río Meta, como son los ríos Guayuriba, Guacavía, Guatiquía, Humea, Upía, Cusiana, Cravosur y Casanare, lo cual mantendrá los niveles altos en el río Meta. El IDEAM mantiene la recomendación tanto a las Unidades locales y regionales de Gestión del Riesgo como a las comunidades que se encuentran asentadas sobre las márgenes del río Meta y en sus principales afluentes, mantener atento seguimiento al comportamiento y variación de los niveles de estos ríos y tomar las medidas preventivas necesarias ante los impactos que estos incrementos puedan ocasionar

ALERTA ROJA: NIVELES ALTOS EN EL RÍO ARAUCA Y CRECIENTES SÚBITAS EN RÍOS CHITAGÁ Y MARGUA.

Se registró un incremento significativo en los niveles del río Arauca en el municipio de Arauquita, como consecuencia de la persistencia de los aportes que ha recibido por incrementos súbitos de afluentes de la cuenca alta como los ríos Chitagá, Margua y Cobugón. Los niveles superan las cotas de desbordamiento por ello el IDEAM mantiene la recomendación tanto a las Unidades locales y regionales de Gestión del Riesgo, como a las comunidades que se encuentran asentadas sobre las márgenes del río Arauca y en sus principales afluentes, mantener atento seguimiento al comportamiento y variación de los niveles de estos ríos y tomar las medidas preventivas necesarias ante los impactos que estos incrementos puedan ocasionar.

ALERTA NARANJA: NIVELES ALTOS RÍO INIRIDA

Se mantienen las condiciones de ascenso en los niveles del río Inirida. El IDEAM recomienda a pobladores ribereños en el sector de Puerto Inirida mantener atento seguimiento al comportamiento del nivel del río dado que persisten los niveles altos

REGIÓN AMAZÓNICA

ALERTA NARANJA: NIVELES ALTOS EN EL RÍO AMAZONAS AFECTANDO ZONAS RIBEREÑAS BAJAS EN EL MUNICIPIO DE LETICIA.

Persiste el descenso en los niveles del río Amazonas a la altura de ciudad de Leticia, sin embargo los niveles aún permanecen en estados altos que pueden ocasionar afectaciones en algunos sectores de la ciudad de Leticia.

ALERTA ROJA: DESLIZAMIENTOS DE TIERRA

Amenaza alta de ocurrencia de incendios de la cobertura vegetal en zonas de bosques, cultivos y pastos, localizados en los siguientes municipios y sectores aledaños:

DEPARTAMENTO	MUNICIPIOS
PUTUMAYO	Mocóa, Santiago y San Francisco.

ALERTA NARANJA: INCENDIOS DE LA COBERTURA VEGETAL.

Amenaza moderada de ocurrencia de incendios de la cobertura vegetal en zonas de bosques, cultivos y pastos, localizados en los siguientes municipios y sectores aledaños:

DEPARTAMENTO	MUNICIPIOS
CAQUETÁ	El Paujil, Florencia, Montañita y San José del Fragua.
PUTUMAYO	Cácota, Colón, Mocóa, Orito, Santiago y Villagarzón.

AVISO: NIVELES ALTOS DE RÍOS EN EL PIEDEMONTE CAQUETEÑO.

Tendencia al descenso en los niveles de varios ríos del piedemonte Caqueteño, aunque éstos todavía permanecen en el rango de altos. Se destacan las cuencas de los ríos Ortegua, El Caraño, el Hacha y la quebrada La Perdiz. Igual condición se presenta en la cuenca alta y media de los ríos Putumayo y Mocóa. Por tanto, se recomienda estar atentos ante la eventualidad de crecientes súbitas.

MAR CARIBE

ALERTA ROJA: VIENTO Y OLEAJE

En amplios sectores del mar Caribe se esperan vientos con velocidades entre 30 y 40 nudos (55km/h y 74 km/h) con posibilidad de rachas mayores, esto generará altura del oleaje que puede oscilar entre 4 y 5 metros, la altura de mayor consideración se estima aguas adentro en el centro del Caribe colombiano. Se recomienda a usuarios de pequeñas embarcaciones consultar con las capitánías de puerto antes de zarpar y extremar las medidas de seguridad para el flujo de bañistas en la playa.

ALERTA AMARILLA: PLEAMAR

Hasta el próximo 1 de julio del presente año se espera una de las pleamares más significativas del mes en el litoral Caribe Colombiano asociada con la marea astronómica. Se sugiere a habitantes costeros estar atentos a la evolución del fenómeno.

OCÉANO PACÍFICO

ALERTA AMARILLA: TIEMPO LLUVIOSO

En amplios sectores del Pacífico nacional, tanto mar adentro y en cercanías a la costas se prevén condiciones lluviosas en la mañana y en la tarde con posibilidad de tormentas eléctricas, se sugiere usuarios de embarcaciones menores consultar con las Capitánías de puerto en zonas de inminente tempestad

ALERTA ROJA. PARA TOMAR ACCIÓN Advierte a los sistemas de prevención y atención de desastres sobre la amenaza que puede ocasionar un fenómeno con efectos adversos sobre la población, el cual requiere la atención inmediata por parte de la población y de los cuerpos de atención y socorro. Se emite una alerta sólo cuando la identificación de un evento extraordinario indique la probabilidad de amenaza inminente y cuando la gravedad del fenómeno implique la movilización de personas y equipos, interrumpiendo el normal desarrollo de sus actividades cotidianas.

ALERTA NARANJA. PARA PREPARARSE Indica la presencia de un fenómeno. No implica amenaza inmediata y como tanto es catalogado como un mensaje para informarse y prepararse. El aviso implica vigilancia continua ya que las condiciones son propicias para el desarrollo de un fenómeno, sin que se requiera permanecer alerta.

ALERTA AMARILLA. PARA INFORMARSE Es un mensaje oficial por el cual se difunde información. Por lo regular se refiere a eventos observados, reportados o registrados y puede contener algunos elementos de pronóstico a manera de orientación. Por sus características pretéritas y futuras difiere del aviso y de la alerta, y por lo general no está encaminado a alertar sino a informar.

CONDICIONES NORMALES Indica que no existe ninguna clase de alerta para la región o zona mencionada.

°C: grados Celsius; m: metros; mm: milímetros; msnm: metros sobre nivel del mar;

Km/h: kilómetros por hora

GOES: Geostationary Operational Environmental Satellites (Satélite Geoestacionario Operacional Ambiental).

GOES-13 es el designado GOES-Este, localizado en 75° W sobre el ecuador geográfico.

HLC: hora local colombiana

PNN: Parque Nacional Natural; SFF: Santuario de Fauna y Flora

Omar FRANCO TORRES, Director General
Christian EUSCÁTEGUI COLLAZOS, Jefe Oficina del Servicio de Pronósticos y Alertas

Profesionales de turno:

Nelsy VERDUGO, Sonia BERMÚDEZ, María Inés CUBILLOS, Nicolás CUADROS y Alberto PARDO.

Internet: <http://www.ideam.gov.co>

Correos electrónicos: servicio@ideam.gov.co, alertas@ideam.gov.co

Calle 25 d # 96b - 70, piso 3. Bogotá, D.C.

Teléfono: 3075625 ext. 1334-1336.

Siganos en: Twitter: @IDEAM Colombia; Facebook: www.facebook.com/ideam.instituto

YouTube: Canal de Instituto IDEAM / [http://www.youtube.com/user/Instituto IDEAM](http://www.youtube.com/user/InstitutoIDEAM)