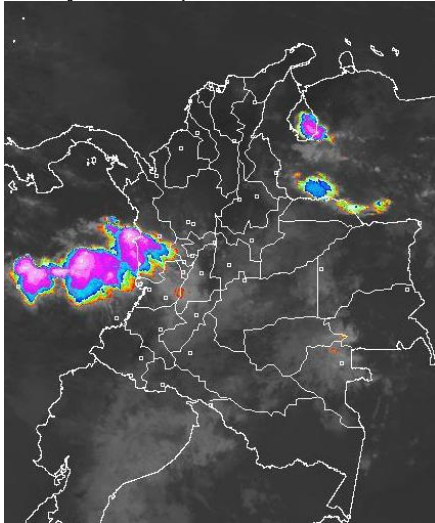


## CONDICIONES HIDROMETEOROLÓGICAS ACTUALES

En la mayor parte del territorio nacional han prevalecido las condiciones secas con cielo entre despejado y parcialmente nublado, salvo sectores de Vichada y algunas zonas localizadas en el flanco oriental de la cordillera oriental a la altura de Arauca, Casanare, Boyacá, Cundinamarca, Meta, Caquetá y Putumayo donde desde la madrugada del día de hoy se registraron lluvias ligeras y dispersas.

### IMÁGEN SATELITAL

Imagen IDEAM \* 25 de junio de 2015 \* Hora 8:00 a. m. HLC.



## PRONÓSTICO CONDICIONES METEOROLÓGICAS ESPECIALES

### ÁREA DEL VOLCÁN CERRO MACHÍN

En el área se espera nubosidad variable durante la jornada con tiempo seco en la mañana, en la tarde y noche se pronostican lluvias de variada intensidad.

El SERVICIO GEOLOGICO COLOMBIANO lo reporta en nivel **AMARILLO (III): CAMBIOS EN EL COMPORTAMIENTO DE LA ACTIVIDAD VOLCÁNICA**. 4.80 -75.62

ELEVACIÓN (pies)	DIRECCIÓN	VELOCIDAD	
		NUDOS	Km/h
10,000	SURESTE	5 - 10	9 - 18
18,000	SURESTE	5 - 10	9 - 18
24,000	VARIABLE	5 - 10	9 - 18
30,000	OESTE	15 - 20	28 - 36

### ÁREA DEL VOLCÁN NEVADO DEL HUILA

Cielo entre parcialmente cubierto y cubierto con precipitaciones ligeras e intermitentes.

El SERVICIO GEOLOGICO COLOMBIANO lo reporta en nivel **AMARILLO (III): CAMBIOS EN EL COMPORTAMIENTO DE LA ACTIVIDAD VOLCÁNICA**. 2.92 -76.05

ELEVACIÓN (pies)	DIRECCIÓN	VELOCIDAD	
		NUDOS	Km/h
10,000	SURESTE	5 - 10	9 - 18
18,000	ESTE	10 - 15	18 - 28
24,000	VARIABLE	5 - 10	9 - 18
30,000	OESTE	15 - 25	28 - 45

### ÁREA DEL VOLCÁN GALERAS

Se pronostica tiempo seco con cielo entre despejado y parcialmente cubierto.

El SERVICIO GEOLOGICO COLOMBIANO lo reporta en nivel **AMARILLO (III): CAMBIOS EN EL COMPORTAMIENTO DE LA ACTIVIDAD VOLCÁNICA**. 1.55 -77.37

ELEVACIÓN (pies)	DIRECCIÓN	VELOCIDAD	
		NUDOS	Km/h
10,000	SURESTE	10 - 15	18 - 28
18,000	ESTE	5 - 10	9 - 18
24,000	OESTE	15 - 20	28 - 36
30,000	OESTE	15 - 20	28 - 36

### ÁREA DEL VOLCÁN NEVADO DEL RUIZ

En la mañana persistirán las condiciones secas, luego se pronostican lluvias entre ligeras y moderadas.

El SERVICIO GEOLOGICO COLOMBIANO lo reporta en nivel **AMARILLO (III): CAMBIOS EN EL COMPORTAMIENTO DE LA ACTIVIDAD VOLCÁNICA**. 4.89 -75.32

ELEVACIÓN (pies)	DIRECCIÓN	VELOCIDAD	
		NUDOS	Km/h
10,000	SURESTE	5 - 10	9 - 18
18,000	SURESTE	5 - 10	9 - 18
24,000	OESTE	10 - 20	18 - 36
30,000	OESTE	10 - 20	18 - 36

### ÁREA DEL COMPLEJO VOLCÁNICO CHILES-CERRO NEGRO DE MAYASQUER

En el área se advierte abundante nubosidad con predominio de tiempo lluvioso.

El SERVICIO GEOLOGICO COLOMBIANO lo reporta en nivel **AMARILLO (III): CAMBIOS EN EL COMPORTAMIENTO DE LA ACTIVIDAD VOLCÁNICA**. 0.81 -77.93 // 0.76 -77.95

ELEVACIÓN (pies)	DIRECCIÓN	VELOCIDAD	
		NUDOS	Km/h
10,000	SURESTE	5 - 10	9 - 18
18,000	ESTE	5 - 10	9 - 18
24,000	OESTE	10 - 20	18 - 36
30,000	OESTE	10 - 20	18 - 36

## LO MÁS DESTACADO

**ALERTA ROJA. PARA TOMAR ACCIÓN** **ALERTA NARANJA. PARA PREPARARSE** **ALERTA AMARILLA. PARA INFORMARSE**

<b>LLUVIAS</b>	Las lluvias más significativas se registraron particularmente sobre sectores de las regiones Orinoquia, Amazónica y Andina. El mayor volumen fue registrado en el municipio de <b>Chámeza (Casanare), con 112.0 mm.</b>
<b>ALERTA ROJA</b>	<ul style="list-style-type: none"> <li>Viento y oleaje en el mar Caribe.</li> <li>Por niveles altos en los ríos Amazonas, Meta y Guaviare</li> <li>Por alta probabilidad de deslizamientos de tierra en sectores inestables o de alta pendiente en la región Andina, Amazónica, Orinoquia y Pacífica.</li> <li>Por alta probabilidad de incendios de la cobertura vegetal en sectores de las regiones Caribe y Andina.</li> </ul>
<b>ALERTA NARANJA</b>	<ul style="list-style-type: none"> <li>Incremento de niveles en el embalse de Betania.</li> <li>Niveles altos en el río Arauca e Inírida.</li> <li>Por moderada probabilidad de deslizamientos de tierra en sectores de las regiones Andina, Orinoquia, Pacífica y Amazónica.</li> <li>Por probabilidad moderada de incendios de la cobertura vegetal en sectores de las regiones Caribe, Pacífica y Andina.</li> </ul>



Consulte todos los días el pronóstico del tiempo y las alertas hidrometeorológicas vigentes del IDEAM, en un formato de calidad. Alrededor de las 7:30 a. m. está a disposición del público en [www.ideam.gov.co](http://www.ideam.gov.co). Se puede ver también en dispositivos móviles. [AQUÍ](#)

## PRECIPITACIONES

A continuación se relacionan los municipios donde en las últimas 24 horas se registraron precipitaciones iguales o superiores a **30.0 mm.**

DEPARTAMENTO	MUNICIPIO
ANTIOQUIA	Zaragoza (56,3)
ARAUCA	Arauca (40,0)
BOYACA	Campohermoso (90,2), Miraflores (53,8), Macanal (42,2), Pachavita (40,0), Zetaquirá (38,5), Toca (38,0), Chinavita (37,2), Garagoa (35,8), Santa María (35,8), Ramiriquí (33,0)
CAQUETA	Solano (41,0)
CASANARE	Chámeza (112,0), Yopal (83,6), Tamara (53,6), Tauramena (40,7)
CUNDINAMARCA	Ubalá (43,5), Gutiérrez (40,3), Guayabeta (39,0)
GUAINIA	Inírida (45,0)
NARIÑO	Puerres (53,4)
NORTE DE SANTANDER	Toledo (52,0)
PUTUMAYO	San Francisco (85,6)
VAUPES	Mitú (54,0)

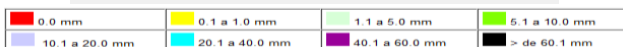
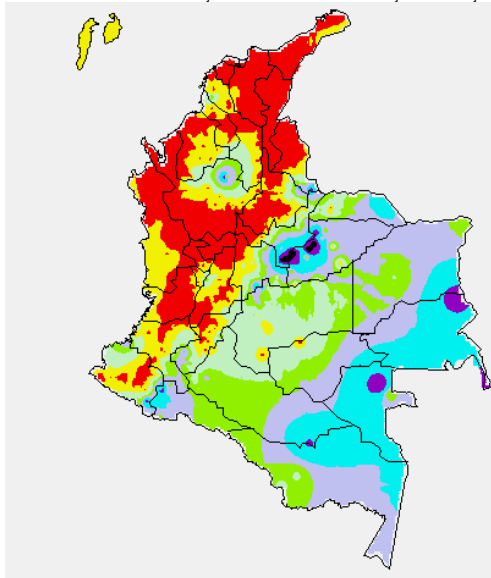
## TEMPERATURAS MÁXIMAS

A continuación se relacionan los municipios donde en las últimas 24 horas se registraron temperaturas iguales o superiores a **35.0°C.**

DEPARTAMENTO	MUNICIPIO
ANTIOQUIA	Valparaíso (40,0)
ATLANTICO	Manatí (36,4), B/Quilla (soledad) (36,0)
BOLIVAR	María la Baja (40,8), Cartagena (40,4), El Carmen De Bolívar (40,0), Zambrano (40,0), Arjona (39,0), Magangué (38,6)
CAUCA	Mercaderes (37,4)
CESAR	Valledupar (41,6), Agustín Codazzi (41,2), Chiriquaná (35,4)
CHOCO	Quibdó (35,4)
CORDOBA	Montería (38,8), Loricá (38,4), Chima (37,6), Planeta Rica (37,1), Ciénaga De Oro (37,0), Sahagún (36,0), Ayapel (35,6)
CUNDINAMARCA	Puerto Salgar (38,4), Jerusalén (38,0)
LA GUAJIRA	Urumita (41,6), Manaupe (39,4), Riohacha (38,6), Hatonuevo (37,4), Uribia (35,0)
MAGDALENA	Pivijay (39,2), Santa Marta (38,6)
NORTE DE SANTANDER	Cúcuta (36,0)
RISARALDA	Pereira (36,8)
SANTANDER	Puerto Parra (36,2), Girón (36,0), Capitanejo (36,0), Palmer (35,8), Barrancabermeja (35,4), Cimitarra (35,2)
SUCRE	Sampúes (37,6)
TOLIMA	Ambalema (39,4), Armero (37,0), Flandes (36,0), Valle de San Juan (36,0), Saldaña (35,4), Guamo (35,2)
VALLE DEL CAUCA	Zarzal (36,6), Cali (Palмира) (35,4), Tuluá (35,3), Florida (35,0)

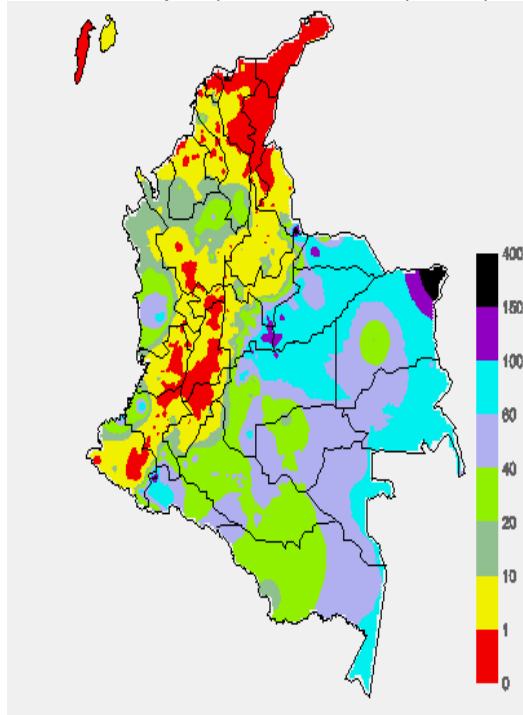
### MAPA DE PRECIPITACIÓN DIARIA

Desde las 7:00 a.m. del día miércoles 24 de junio hasta las 7:00 a.m. del día jueves 25 de junio de 2015



### MAPA DE PRECIPITACIÓN ACUMULADA DE LOS ÚLTIMOS 3 DÍAS

Desde las 7:00 a.m. del día domingo 22 de junio hasta las 7:00 a.m. del día jueves 25 de junio de 2015.



### ESTADO DE LOS EMBALSES

A continuación se relacionan los volúmenes útiles diarios (expresados en porcentaje) de acuerdo con información consultada en la siguiente dirección electrónica de XM: <http://ido.xm.com.co/do/SitePages/hidrologia.aspx?q=reservas>

ZONA	EMBALSE	VOLUMEN ÚTIL DIARIO (%)		
ANTIOQUIA	AMANI	35.86		
	MIRAFLORES	56.25		
	PEÑOL	57.59		
	PLAYAS	49.12		
	PORCE II	54.80		
	PORCE III	72.37		
	PUNCHINÁ	45.19		
	RIOGRANDE2	63.66		
	SAN LORENZO	60.04		
	TRONERAS	48.90		
CARIBE	URRÁ I	52.84		
CENTRO	AGREGADO BOGOTÁ	50.64	NEUSA	64.73
			SISGA	70.04
			TOMINÉ	45.43
		BETANIA	100.6	ALERTA NARANJA
		MUÑA	100.05	
		PRADO	40.51	
		TOPOCORO	29.35	
		CHUZA	65.57	
VALLE DEL CAUCA	ESMERALDA	57.31		
	GUAVIO	67.23		
	ALTO ANCHICAYÁ	15.10		
	CALIMA 1	53.63		
	SALVAJINA	37.47		

### PRONÓSTICO METEOROLÓGICO (Jueves 25 y viernes 26 de junio de 2015)

REGIÓN	PRONÓSTICO
SABANA DE BOGOTÁ	<b>JUEVES:</b> En la mayor parte del área prevalecerán las condiciones secas con nubosidad variada, excepto en el oriente y sur de la ciudad y de la sabana donde se prevén lloviznas a diferentes horas. La temperatura máxima del aire se aproximará a 18°C. <b>VIERNES:</b> Cielo entre parcialmente nublado y nublado con precipitaciones ligeras y dispersas en áreas del oriente, norte y sur de la ciudad y de la sabana, en el resto del área prevalecerán las condiciones secas. La temperatura del aire oscilará entre 10°C y 19°C, aproximadamente.
ANDINA	<b>JUEVES:</b> En la mañana prevalecerán las condiciones secas, excepto en sectores del oriente de Boyacá y Cundinamarca, occidente de Tolima, centro y norte de Huila y nororientes de Valle del Cauca donde se estiman precipitaciones. Después del mediodía y durante la noche persistirá el tiempo seco en la mayor parte de la región, salvo en áreas del suroccidente y sureste antioqueño, Santander, Norte de Santander y oriente de Boyacá y Cundinamarca donde se esperan precipitaciones a diferentes horas. En áreas de Risaralda, Caldas, Quindío y norte de Tolima se pronostican lluvias al atardecer o durante la noche. <b>VIERNES:</b> Cielo parcialmente nublado con predominio de tiempo seco en amplios sectores de la región, salvo en zonas del occidente de Antioquia, Santanderes, oriente de Cundinamarca y Boyacá, Cauca y Valle del Cauca donde se estiman precipitaciones ligeras y dispersas temprano en la mañana, al finalizar la tarde y durante algunas horas de la noche.
CARIBE	<b>JUEVES:</b> Cielo entre despejado y parcialmente nublado con tiempo seco, salvo en algunos sectores del norte de Cesar y Magdalena y en el sur de Bolívar donde a mediados de la tarde y durante la noche se pronostican lluvias de variada intensidad y de corta duración. No se descartan tormentas eléctricas. <b>VIERNES:</b> Durante gran parte de la jornada predominarán las condiciones secas con poca nubosidad, excepto en áreas del sur de Córdoba y Bolívar, donde se prevén lluvias, al final de la tarde y durante la noche.
ARCHIPIÉLAGO DE SAN ANDRÉS, PROVIDENCIA Y SANTA CATALINA	<b>JUEVES:</b> Nubosidad variable con precipitaciones esporádicas durante la jornada. <b>VIERNES:</b> Cielo parcialmente nublado con lluvias ocasionales temprano en la mañana, al final de la tarde y durante la noche.

CONTINUACIÓN DEL PRONÓSTICO METEOROLÓGICO:

REGIÓN	PRONÓSTICO
MAR CARIBE	<b>JUEVES:</b> En el Caribe nacional prevalecerán las condiciones secas con cielo entre despejado y parcialmente nublado, salvo en el área del archipiélago de San Andrés y Providencia donde se advierten lluvias ocasionales. <b>VIERNES:</b> En gran parte del área se esperan condiciones secas con cielo entre despejado y parcialmente cubierto, excepto en el área de San Andrés, Providencia y Santa Catalina donde se esperan precipitaciones esporádicas.
PACIFICA	<b>JUEVES:</b> Cielo entre parcialmente nublado y nublado con lluvias, acompañadas en algunos casos de actividad eléctrica en amplios sectores de Chocó y Valle del Cauca. En áreas de Cauca y Nariño se estiman precipitaciones dispersas al atardecer y durante algunas horas de la noche, luego de un día seco. <b>VIERNES:</b> Nubosidad variable durante la jornada con precipitaciones temprano en la mañana, a mediados de la tarde y durante la noche en sectores de Chocó. En áreas de Valle del Cauca, Cauca y Nariño se prevén lluvias ligeras y dispersas al final de la tarde y por la noche.
INSULAR PACÍFICO	<b>JUEVES:</b> En Gorgona se esperan precipitaciones a mediados de la tarde y durante la noche, luego de una mañana seca. En Malpelo por el contrario predominará el tiempo lluvioso con probabilidad de actividad eléctrica. <b>VIERNES:</b> En Gorgona se pronostican lluvias a diferentes horas y en Malpelo se advierten precipitaciones al atardecer y durante la noche. No se descartan tormentas eléctricas.
OCEANO PACÍFICO	<b>JUEVES:</b> En la mayor parte del Pacífico nacional se advierten condiciones lluviosas durante la jornada con posibilidad de tormentas eléctricas a diferentes horas, salvo en el sur del área donde predominará el tiempo seco. <b>VIERNES:</b> Desde temprano, al final de la tarde y durante algunas horas de la noche se estiman precipitaciones en amplias zonas del norte y centro de la zona marítima colombiana, en el sur por el contrario prevalecerán las condiciones secas.
ORINOQUIA	<b>JUEVES:</b> Cielo entre parcialmente cubierto y cubierto con precipitaciones de variada intensidad durante la jornada en Arauca. En sectores del occidente del Meta y Vichada se prevén lloviznas en la mañana. En la tarde y noche tenderá a generalizarse la nubosidad en la región con lluvias en áreas de Vichada, Meta y occidente de Casanare. <b>VIERNES:</b> En el transcurso de la jornada se pronostican lluvias ligeras e intermitentes en el occidente de Arauca, Casanare y Meta. En sectores de Vichada y oriente del Meta se estiman precipitaciones después del mediodía y durante la noche.
AMAZÓNICA	<b>JUEVES:</b> En gran parte de la región predominará el tiempo seco, salvo en sectores de Guainía, Vaupés, Guaviare y Caquetá donde se prevén lluvias, las de mayor consideración en horas de la tarde y noche acompañadas incluso de actividad eléctrica. <b>VIERNES:</b> Cielo mayormente cubierto con lluvias en el centro y oriente de la región, especialmente en áreas de Vaupés, Guaviare y Amazonas. Precipitaciones de menos intensas en el occidente de Caquetá y Putumayo.

**ALERTAS VIGENTES Y PRODUCTOS ADICIONALES**

Para mayor información sobre el pronóstico del estado del tiempo, informes técnicos diarios, comunicados especiales, mapas diarios de temperaturas máximas y mínimas e información diaria de precipitación se sugiere consultar los siguientes enlaces:

- [MAPA DIARIO DE TEMPERATURA MÁXIMA.](#)
- [MAPA DIARIO DE TEMPERATURA MÍNIMA.](#)
- [INFORMACIÓN DIARIA DE PRECIPITACIÓN Y TEMPERATURA DE LOS PRINCIPALES AEROPUERTOS DEL PAÍS.](#)
- [MOSAICO MAPAS DE PRECIPITACIÓN DIARIA EN MILÍMETROS.](#)

**REGIÓN CARIBE**

**ALERTA ROJA: INCENDIOS DE LA COBERTURA VEGETAL**

Amenaza alta de ocurrencia de incendios de la cobertura vegetal en zonas de bosques, cultivos y pastos, localizados en los siguientes municipios y sectores aledaños:

DEPARTAMENTO	MUNICIPIOS
ATLANTICO	Baranoa, Barranquilla, Campo De La Cruz, Candelaria, Galapa, Juan De Acosta, Luruaco, Malambo, Manatí, Piojó, Ponedera, Puerto Colombia, Repelón, Sabanagrande, Sabanalarga, Soledad, Tubará y Usiacurí.
BOLÍVAR	Arjona, Barranco De Loba, Cartagena De Indias, Cicuco, Clemencia, Córdoba, El Peñón, Hatillo De Loba, Magangué, Margarita, María La Baja, Mompós, Pinillos, San Estanislao, San Fernando, Santa Catalina, Santa Rosa, Talaigua Nuevo, Turbaco, Villanueva y Zambrano.
CESAR	Aguachica, Agustín Codazzi, Astrea, Becerril, Bosconia, Chimichagua, Chiriguáná, Curumaní, El Paso, González, La Jagua De Ibirico, La Paz, Manaure Balcón Del Cesar, Pailitas, Pueblo Bello, Rio De Oro, San Alberto, San Diego, San Martín, Tamalameque, Valledupar.
CÓRDOBA	Lorica, Los Córdoba, Montelíbano, Planeta Rica, Puerto Escondido, Puerto Libertador, Sahagún, San Antero y San Bernardo del Viento.
LA GUAJIRA	Albania, Barrancas, Dibulla, Distracción, El Molino, Fonseca, Hato Nuevo, La Jagua Del Pilar, Maicao, Manaure, Riohacha, San Juan Del Cesar, Uribia, Urumita, Villanueva.
MAGDALENA	Algarrobo, Aracataca, Ariguani (El Difícil), Cerro de San Antonio, Ciénaga, El Piñón, El Retén, Fundación, Guamal, Nueva Granada, Pijíño Del Carmen, Pivijay, Plato, Pueblviejo, Remolino, Salamina, San Sebastián de Buenavista, San Zenón, Santa Ana, Santa Bárbara de Pinto, Santa Marta, Sitionuevo, Tenerife y Zona Bananera.
SUCRE	Buenavista, Chalán, Coloso, Corozal, El Roble, Galeras, Los Palmitos, Morroa, Ovejas, Sampués, San Benito Abad, San Juan De Betulia (Betulia), San Pedro, Sincé, Sincelejo, Sucre, Tolú y Toluvejo.

**ALERTA NARANJA: INCENDIOS DE LA COBERTURA VEGETAL**

Amenaza alta de ocurrencia de incendios de la cobertura vegetal en zonas de bosques, cultivos y pastos, localizados en los siguientes municipios y sectores aledaños:

DEPARTAMENTO	MUNICIPIOS
ATLÁNTICO	Palmar de Varela, Polonuevo y Santo Tomás
BOLIVAR	Achí
CESAR	La Gloria y Pelaya.
CORDOBA	Montería y Moñitos
SUCRE	Palmito.

*Especial atención amerita el Parque Nacional Natural de Macuira, Isla de Salamanca y Sierra Nevada de Santa Marta.*

**REGIÓN ANDINA**

**ALERTA ROJA: INCENDIOS DE LA COBERTURA VEGETAL**

Amenaza alta de ocurrencia de incendios de la cobertura vegetal en zonas de bosques, cultivos y pastos, localizados en los siguientes municipios y sectores aledaños:

DEPARTAMENTO	MUNICIPIOS
ANTIOQUIA	Arboletes, Abejorral.
BOYACÁ	Duitama, Maripí, Paipa, Pauna, Ráquira, San Pablo de Borbur y Villa de Leiva.
CALDAS	Aranzazu, Belalcázar, La Merced, Manizales, Marulanda, Neira, Salamina, Villamaría y Viterbo.
CAUCA	Bolívar, Buenos Aires, Cajibío, Caldono, Caloto, Corinto, El Tambo, Guachene, Jambaló, Mercaderes, Miranda, Morales, Padilla, Patía (El Bordo), Piendamó, Popayán, Puerto Tejada, Santander De Quilichao, Silvia, Suárez, Toribío, Totoró y Villa Rica.
CUNDIENAMARCA	Agua de Dios, Anapoima, Apulo, Beltrán, Girardot, Guataquí, Jerusalén, Nariño, Paime, Pulí, San Cayetano y Tocaima.
HUILA	Aipe, Baraya, Colombia, Neiva, Palermo, Rivera, Tello, Teruel, Villavieja y Yaguará.
NARIÑO	Buesaco, Chachagüí, Colón (Génova), Consacá, Cumbitara, El Peñol, El Tambo, Guaitarilla, La Florida, La Llanada, La Unión, Leiva, Linares, Los Andes (Sotomayor), Mallama (Piedrancha), Policarpa, Providencia, Samaniego, San Lorenzo, San Pablo, Sandoná, Santa Cruz (Guachavés), Taminango y Túquerres.
NORTE DE SANTANDER	Ábrego, Convención, El Carmen, Hacarí, La Playa, Ocaña, Salazar, San Calixto y Teorama.
QUINDIO	Armenia, Circasia, Filandia, Génova, La Tebaida Montenegro, Pijao y Salento.
RISARALDA	Balboa, La Virginia, Marsella, Pereira y Santuario.
SANTANDER	Betulia, Floridablanca, Girón, Lebrija y San Andrés.
TOLIMA	Alpujarra, Alvarado, Armero (Guayabal), Ataco, Carmen de Apicalá, Casabianca, Chaparral, Coello, Coyaima, Cunday, Espinal, Falan, Flandes, Guamo, Herveo, Ibagué, Melgar, Natagaima, Ortega, Piedras, Prado, Purificación, Villablanco, Rovira, Saldaña, San Luis, Suárez, Valle De San Juan y Villarrica.
VALLE DEL CAUCA	Ansermanuevo, Argelia, Bolívar, Buga, Caicedonia, Cali, Calima (El Darién), Candelaria, Cartago, El Águila, El Cairo, El Cerrito, El Dovio, Florida, Ginebra, Guacarí, Jamundí, La Cumbre, La Unión, La Victoria, Obando, Palmira, Pradera, Restrepo, Roldanillo, San Pedro, Sevilla, Toro, Trujillo, Versalles, Vijes, Yotoco, Yumbo y Zarzal.

*Especial atención amerita el Parque Nacional Natural Catatumbo Bari y Parque Nacional Natural Los Nevados y Los Farallones de Cali.*

**ALERTA NARANJA: INCENDIOS DE LA COBERTURA VEGETAL**

Amenaza moderada de ocurrencia de incendios de la cobertura vegetal en zonas de bosques, cultivos y pastos, localizados en los siguientes municipios y sectores aledaños:

DEPARTAMENTO	MUNICIPIOS
ANTIOQUIA	Abriaquí, Andes, Betania, Cañasgordas, Caramanta, Ciudad Bolívar, Copacabana, Dabeiba, Fredonia, Frontino, Girardota, Hispania, Jardín, Jercó, La Pintada, Pueblorrico, Puerto Berrio, Salgar, San Roque, Tamesis, Tarso, Uramita, Valparaiso y Yondó (Casabe).
BOYACÁ	Arcahuco, Chíquiza, Sutamarachán y Tinjacá.
CUNDIENAMARCA	Puerto Salgar, QuiPILE y Útica.
CALDAS	Aguadas, Filadelfia, Marmato, Neira, Pácora, Riosucio, Supia
NORTE DE SANTANDER	Cáchira y Cúcuta.
QUINDIO	Buenavista, Buenavista y Córdoba.
RISARALDA	Dosquebradas, La Ceja y Santa Rosa De Cabal.
SANTANDER	Bucaramanga, Guaca, Piedecuesta y Rionegro.
TOLIMA	Ambalema, Cajamarca, Icononzo y Planadas.

*Especial atención amerita el Parque Nacional Natural Nevado del Huila y Cordillera Los Picachos.*

## REGIÓN ORINOQUIA

### ALERTA ROJA: DESLIZAMIENTOS DE TIERRA

Amenaza alta de ocurrencia de incendios de la cobertura vegetal en zonas de bosques, cultivos y pastos, localizados en los siguientes municipios y sectores aledaños:

DEPARTAMENTO	MUNICIPIOS
BOYACA	Campohermoso, Chivor, Cubará, Páez, San Luis De Gaceno, Santa María.
CUNDINAMARCA	Guayabetal, Medina, Ubalá.
NORTE DE SANTANDER	Chitagá, Toledo.

### ALERTA NARANJA: DESLIZAMIENTOS DE TIERRA

Amenaza moderada de probabilidad de ocurrencia de deslizamientos de tierra en áreas inestables y de ladera de los municipios de:

DEPARTAMENTO	MUNICIPIOS
BOYACA	Aquitania, Macanal.
CUNDINAMARCA	Gutiérrez, Paratebuena, Quetame.

### ALERTA NARANJA: INCREMENTO EN LOS NIVELES DEL EMBALSE DE BETANIA

De acuerdo con el comunicado de EMGESA de hoy 25 de Junio a las 6:00 a.m., se mantiene la Alerta Naranja por incremento en los caudales de aguas arriba al embalse de Betania el cual presenta una cota de nivel de 561,27 msnm que corresponde a un porcentaje de volumen útil de 100,60% y que se encuentran abiertas las compuertas 1,2,3 y 4 de vertedero de 2,0 m. Recomiendan como medida evacuar riberas de ríos y zonas bajas hacia aguas abajo del Embalse dado que requieren ajustar descargas como medida preventiva para garantizar la seguridad de las instalaciones y mantener el colchón de seguridad que permita seguir amortiguando las crecientes que se sigan presentando aguas arriba.

### ALERTA AMARILLA: INCREMENTO EN LOS NIVELES DEL EMBALSE LA ESMERALDA (CHIVOR)

De acuerdo con el comunicado de AES CHIVOR & CIA del día 24 de Junio a las 6 am, se mantiene la alerta amarilla por incremento en los niveles del Embalse La Esmeralda de la Central Hidroeléctrica de Chivor, producto del aumento muy importante que se ha observado durante los últimos días en los ríos Garagoa, Somondoco y Tunjita, afluentes al embalse. Según el reporte el embalse se encuentra con el 57,31% del volumen útil. El operador sigue realizando monitoreo continuo en las estaciones de los ríos aportantes al embalse e informa que como medida preventiva el embalse mantiene las compuertas del vertedero cerradas.

Se destaca que en las últimas horas los niveles de los ríos Garagoa y Somondoco han presentado incrementos de nivel.

### ALERTA AMARILLA: INCREMENTO EN EL NIVEL DEL RIO MAGDALENA

El IDEAM reporta que las condiciones de operación del embalse de Betania se están viendo reflejadas aguas abajo en el río Magdalena, con el aumento de los niveles en la estación Puente Santander (municipio de Neiva, Huila) por lo cual se mantiene la alerta amarilla por niveles en la franja de niveles altos en el río Magdalena. Se recomienda a la población en general que se encuentran asentados en los sectores de las riberas del río Magdalena en la zona mencionada estar atentos al comportamiento de los niveles.

### ALERTA AMARILLA: POR CRECIENTES SÚBITAS RÍOS CATATUMBO Y ZULIA

Se mantiene este nivel de alerta para quebradas y afluentes directos de los ríos Catatumbo, Zulia y Pamplonita, dado que no se descartan incrementos moderados en los niveles de algunos afluentes a estos ríos, producto de las lluvias que se presentaron sobre el flanco oriental de la cordillera oriental en los departamentos de Norte de Santander, Santander, Boyacá y Cundinamarca; se espera que durante las próximas horas continúen los ascensos en los niveles de quebradas y ríos que nacen en esta parte de la región. Se recomienda a la población en general que se encuentran asentados en los sectores bajos de las riberas de estas corrientes, estar atentos al comportamiento de los niveles.

## REGIÓN PACÍFICA

### ALERTA ROJA: DESLIZAMIENTOS DE TIERRA

Amenaza alta de ocurrencia de incendios de la cobertura vegetal en zonas de bosques, cultivos y pastos, localizados en los siguientes municipios y sectores aledaños:

DEPARTAMENTO	MUNICIPIOS
CAUCA	El Tambo, López, Piamonte, Santa Rosa, Timbiquí.

### ALERTA ROJA: DESLIZAMIENTOS DE TIERRA

Amenaza alta de ocurrencia de incendios de la cobertura vegetal en zonas de bosques, cultivos y pastos, localizados en los siguientes municipios y sectores aledaños:

DEPARTAMENTO	MUNICIPIOS
CASANARE	Monterrey, Sabanalarga.
META	Acacias, Lejanías.
VICHADA	Puerto Carreño.

### ALERTA NARANJA: DESLIZAMIENTOS DE TIERRA

Amenaza moderada de ocurrencia de deslizamientos de tierra detonados por lluvias, localizados en los siguientes municipios y sectores aledaños

DEPARTAMENTO	MUNICIPIOS
ARAUCA	Saravena, Tame
CASANARE	Aguazul, Chámeza, Pore, Támara, Tauramena.
META	Mesetas, Restrepo, San Juan De Arama, Villavicencio.

### ALERTA ROJA: NIVELES ALTOS EN EL RÍO GUAVIARE

Con los incrementos súbitos de nivel registrados en los ríos Guayabero, Güejar y Ariari, principales afluentes del río Guaviare, se mantiene la Alerta Roja en estas corrientes aportantes de la parte alta de la cuenca del río Guaviare. El IDEAM mantiene la recomendación para que las autoridades locales y regionales de Gestión del Riesgo y pobladores ribereños de los municipios de Vista Hermosa, Puerto Rico, Puerto Concordia y La Macarena (Meta). El río Guaviare en el municipio de San José del Guaviare (Guaviare) mantiene niveles altos que superan las cotas de desbordamiento, por lo que se recomienda a las Unidades regionales y locales de Gestión del Riesgo y a la comunidad en general, tomar las acciones necesarias tendientes a mitigar las posibles afectaciones.

### ALERTA ROJA: NIVELES ALTOS EN EL RÍO META E INCREMENTO DE NIVELES EN ALGUNOS DE SUS PRINCIPALES AFLUENTES.

Se mantiene esta alerta dado que continúan altos los niveles en el río Meta, en especial en las inmediaciones de las estaciones de Humapo, la Hermosa y Puerto Carreño. Igualmente, permanecen altos los niveles en los municipios de Puerto López y Cabuyaro (estaciones Puente Lleras y Cabuyaro, respectivamente). Los valores actuales se encuentran alrededor de las cotas críticas de desbordamiento en algunos sectores ribereños bajos de estos municipios. Además, las lluvias que se han presentado sobre sectores del piedemonte llanero pueden originar nuevos incrementos súbitos en los afluentes principales al río Meta, como son los ríos Guayuriba, Guacavía, Guatiquía, Humea, Upiá, Cusiana, Cravosur y Casanare, lo cual podría mantener los niveles altos en el río Meta. El IDEAM mantiene la recomendación tanto a las Unidades locales y regionales de Gestión del Riesgo como a las comunidades que se encuentran asentadas sobre las márgenes del río Meta y en sus principales afluentes, mantener atento seguimiento al comportamiento y variación de los niveles de estos ríos y tomar las medidas preventivas necesarias ante los impactos que estos incrementos puedan ocasionar.

### ALERTA NARANJA: NIVELES ALTOS RIO ARAUCA

Persisten niveles altos en el río Arauca en el municipio de Arauquita como consecuencia de los aportes que ha recibido por incrementos súbitos de afluentes de la cuenca alta como los ríos Chitagá y Cobugón. El IDEAM mantiene la recomendación para que pobladores ribereños, especialmente del municipio de Arauquita, se mantengan muy atentos ante posibles incrementos en los niveles.

### ALERTA NARANJA NIVELES ALTOS RIO INIRIDA

Se mantienen las condiciones de ascenso en los niveles del río Inírida. El IDEAM recomienda a pobladores ribereños en el sector de Puerto Inírida mantener atento seguimiento al comportamiento del nivel del río dado que persisten los niveles altos.

## REGIÓN AMAZÓNICA

### ALERTA ROJA: NIVELES ALTOS EN EL RÍO AMAZONAS AFECTANDO ZONAS RIBEREÑAS BAJAS EN EL MUNICIPIO DE LETICIA

A pesar del lento descenso en los niveles del río Amazonas que se registra a la altura de ciudad de Leticia, se mantiene esta alerta dado que los niveles permanecen en estados altos, con valores que superan la cota crítica de desbordamiento, causando aún afectaciones en los barrios Águila, La Unión, Fantasía, Victoria Regia, La Playa y La Milagrosa, y las comunidades de Santa Sofía, Macedonia y Zaragoza, así como el sector del mercado y el puerto fluvial sobre el caño Yahuaraca, en la ciudad de Leticia.

#### **ALERTA ROJA** DESLIZAMIENTOS DE TIERRA

Amenaza alta de ocurrencia de incendios de la cobertura vegetal en zonas de bosques, cultivos y pastos, localizados en los siguientes municipios y sectores aledaños:

DEPARTAMENTO	MUNICIPIOS
CAQUETÁ	Florencia, Montañita.
PUTUMAYO	Mocoa, Orito, Colón, Santiago, San Francisco, Sibundoy, Villagarzón.

#### **ALERTA NARANJA:** INCENDIOS DE LA COBERTURA VEGETAL.

Amenaza moderada de ocurrencia de incendios de la cobertura vegetal en zonas de bosques, cultivos y pastos, localizados en los siguientes municipios y sectores aledaños:

DEPARTAMENTO	MUNICIPIOS
CAQUETÁ	Puerto Rico y San Vicente del Caguán.

## MAR CARIBE

#### **ALERTA ROJA** VIENTO Y OLEAJE

Persistirán en el mar Caribe vientos con velocidades entre 30 y 40 nudos (55km/h y 74 km/h) y rachas mayores, lo que permitirá altura del oleaje entre 4 y 5 metros, se espera que la mayor altura se presente entrada la noche. Se recomienda a usuarios de pequeñas embarcaciones consultar con las capitanías de puerto antes de zarpar y extremar las medidas de seguridad para el flujo de bañistas en la playa.

#### **ALERTA AMARILLA:** PLEAMAR

Hasta el próximo 01 de julio del presente año se espera una de las pleamares más significativas del mes en el litoral Caribe Colombiano asociada con la marea astronómica. Se sugiere a habitantes costeros estar atentos a la evolución del fenómeno.

## OCÉANO PACÍFICO

### CONDICIONES NORMALES

**ALERTA ROJA. PARA TOMAR ACCIÓN** Advierte a los sistemas de prevención y atención de desastres sobre la amenaza que puede ocasionar un fenómeno con efectos adversos sobre la población, el cual requiere la atención inmediata por parte de la población y de los cuerpos de atención y socorro. Se emite una alerta sólo cuando la identificación de un evento extraordinario indique la probabilidad de amenaza inminente y cuando la gravedad del fenómeno implique la movilización de personas y equipos, interrumpiendo el normal desarrollo de sus actividades cotidianas.

**ALERTA NARANJA. PARA PREPARARSE** Indica la presencia de un fenómeno. No implica amenaza inmediata y como tanto es catalogado como un mensaje para informarse y prepararse. El aviso implica vigilancia continua ya que las condiciones son propicias para el desarrollo de un fenómeno, sin que se requiera permanecer alerta.

**ALERTA AMARILLA. PARA INFORMARSE** Es un mensaje oficial por el cual se difunde información. Por lo regular se refiere a eventos observados, reportados o registrados y puede contener algunos elementos de pronóstico a manera de orientación. Por sus características pretéritas y futuras difiere del aviso y de la alerta, y por lo general no está encaminado a alertar sino a informar.

**CONDICIONES NORMALES** Indica que no existe ninguna clase de alerta para la región o zona mencionada.

°C: grados Celsius; m: metros; mm: milímetros; msnm: metros sobre nivel del mar;

Km/h: kilómetros por hora

GOES: Geostationary Operational Environmental Satellites (Satélite Geostacionario Operacional Ambiental).

GOES-13 es el designado GOES-Este, localizado en 75° W sobre el ecuador geográfico.

HLC: hora local colombiana

PNN: Parque Nacional Natural; SFF: Santuario de Fauna y Flora

Omar FRANCO TORRES, Director General  
Christian EUSCÁTEGUI COLLAZOS, Jefe Oficina del Servicio de Pronósticos y Alertas  
\*\*\*\*\*

Profesionales de turno:  
Daniel USECHE, Julie TOBON, Nelsy VERDUGO, Gloria ARANGO, Sonia BERMUDEZ, Juan Barrios y Juan Francisco ALAMEDA.

Internet: <http://www.ideam.gov.co>

Correos electrónicos: [servicio@ideam.gov.co](mailto:servicio@ideam.gov.co), [alertas@ideam.gov.co](mailto:alertas@ideam.gov.co)

Calle 25 d # 96b - 70, piso 3. Bogotá, D.C.

Teléfono: 3075625 ext. 1334-1336.

Siganos en: Twitter: @IDEAM Colombia; Facebook: [www.facebook.com/ideam.instituto](http://www.facebook.com/ideam.instituto)  
YouTube: Canal de Instituto IDEAM / <http://www.youtube.com/user/InstitutoIDEAM>