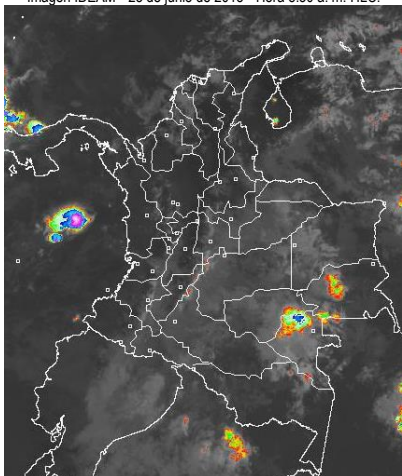


CONDICIONES HIDROMETEOROLÓGICAS ACTUALES

Amplios sectores de las regiones Pacífica, Caribe y Andina, presentan condiciones secas con cielo seminublado, mientras que en las regiones Orinoquía y Amazonia, mayor nubosidad con predominio de tiempo seco, salvo en sectores de Guainía y Vaupés, donde se han registrado algunas lloviznas dispersas. En horas de la tarde y primeras de la noche se prevé aumento de la nubosidad, condición que favorecerá lluvias especialmente al oriente de la región Orinoquía, oriente y norte de la Amazonia y en sectores dispersos de la Caribe, Pacífica y Andina.

IMÁGEN SATELITAL

Imagen IDEAM * 23 de junio de 2015 * Hora 8:30 a. m. HLC.



LO MÁS DESTACADO

ALERTA ROJA. PARA TOMAR ACCIÓN **ALERTA NARANJA. PARA PREPARARSE** **ALERTA AMARILLA. PARA INFORMARSE**

LLUVIAS	Las lluvias más significativas se registraron particularmente sobre sectores de las regiones Amazónica y Andina. El mayor volumen fue registrado en el municipio de San Francisco (Putumayo), con 99.8 mm.
ALERTA ROJA	<ul style="list-style-type: none"> Por niveles altos en los ríos Amazonas, Meta y Guaviare Por alta probabilidad de deslizamientos de tierra en sectores inestables o de alta pendiente en la región Andina, Amazónica, Orinoquía y Pacífica. Por alta probabilidad de incendios de la cobertura vegetal en sectores de las regiones Caribe, Pacífica y Andina.
ALERTA NARANJA	<ul style="list-style-type: none"> Viento y oleaje en el mar Caribe. Niveles altos en el río Arauca. Por moderada probabilidad de deslizamientos de tierra en sectores de las regiones Andina, Orinoquía, Pacífica y Amazónica. Por probabilidad moderada de incendios de la cobertura vegetal en sectores de las regiones Caribe, Pacífica y Andina.

Consulte todos los días el pronóstico del tiempo y las alertas hidrometeorológicas vigentes del IDEAM, en un formato de calidad. Alrededor de las 7:30 a. m. está a disposición del público en www.ideam.gov.co. Se puede ver también en dispositivos móviles. [AQUÍ](#)

PRONÓSTICO CONDICIONES METEOROLÓGICAS ESPECIALES

ÁREA DEL VOLCÁN CERRO MACHÍN

En la mañana y hasta entrada la tarde cielo parcialmente nublado con predominio de tiempo seco, luego se advierten precipitaciones de variada intensidad.

El Servicio Geológico Colombiano lo reporta en nivel **AMARILLO (III): CAMBIOS EN EL COMPORTAMIENTO DE LA ACTIVIDAD VOLCÁNICA**. 4.80 -75.62

ELEVACIÓN (pies)	DIRECCIÓN	VELOCIDAD	
		NUDOS	Km/h
10,000	SURESTE	15 - 20	28 - 36
18,000	ESTE	15 - 20	28 - 36
24,000	ESTE	15 - 20	28 - 36
30,000	ESTE	10 - 15	18 - 28

ÁREA DEL VOLCÁN NEVADO DEL HUILA

Cielo parcialmente nublado con lluvias dispersas en horas de la mañana, durante la tarde y noche se pronostican lluvias de variada intensidad.

El Servicio Geológico Colombiano lo reporta en nivel **AMARILLO (III): CAMBIOS EN EL COMPORTAMIENTO DE LA ACTIVIDAD VOLCÁNICA**. 2.92 -76.05

ELEVACIÓN (pies)	DIRECCIÓN	VELOCIDAD	
		NUDOS	Km/h
10,000	SURESTE	5 - 10	9 - 18
18,000	ESTE	30 - 35	54 - 63
24,000	ESTE	15 - 25	28 - 45
30,000	ESTE	10 - 15	18 - 28

ÁREA DEL VOLCÁN GALERAS

En el área prevalecerán las condiciones secas con cielo entre despejado y parcialmente cubierto.

El Servicio Geológico Colombiano lo reporta en nivel **AMARILLO (III): CAMBIOS EN EL COMPORTAMIENTO DE LA ACTIVIDAD VOLCÁNICA**. 1.55 -77.37

ELEVACIÓN (pies)	DIRECCIÓN	VELOCIDAD	
		NUDOS	Km/h
10,000	SURESTE	15 - 20	28 - 36
18,000	ESTE	20 - 25	36 - 45
24,000	ESTE	15 - 20	28 - 36
30,000	SURESTE	15 - 20	28 - 36

ÁREA DEL VOLCÁN NEVADO DEL RUIZ

En la mañana y hasta entrada la tarde cielo parcialmente nublado con predominio de tiempo seco, luego se advierten precipitaciones dispersas.

El Servicio Geológico Colombiano lo reporta en nivel **AMARILLO (III): CAMBIOS EN EL COMPORTAMIENTO DE LA ACTIVIDAD VOLCÁNICA**. 4.89 -75.32

ELEVACIÓN (pies)	DIRECCIÓN	VELOCIDAD	
		NUDOS	Km/h
10,000	SURESTE	15 - 20	28 - 36
18,000	SURESTE	20 - 25	28 - 45
24,000	ESTE	20 - 25	28 - 45
30,000	SURESTE	10 - 15	18 - 28

ÁREA DEL COMPLEJO VOLCÁNICO CHILES-CERRO NEGRO DE MAYASQUER

Se pronostica tiempo seco con cielo entre despejado y parcialmente nublado.

El Servicio Geológico Colombiano lo reporta en nivel **AMARILLO (III): CAMBIOS EN EL COMPORTAMIENTO DE LA ACTIVIDAD VOLCÁNICA**. 0.81 -77.93 // 0.76 -77.95

ELEVACIÓN (pies)	DIRECCIÓN	VELOCIDAD	
		NUDOS	Km/h
10,000	SURESTE	10 - 15	18 - 28
18,000	ESTE	35 - 40	63 - 72
24,000	NORESTE	15 - 20	28 - 36
30,000	SURESTE	20 - 25	28 - 45

PRECIPITACIONES

A continuación se relacionan los municipios donde en las últimas 24 horas se registraron precipitaciones iguales o superiores a **30.0 mm**.

DEPARTAMENTO	MUNICIPIO
ARAUCA	Tame (60.0), Arauca (40.0), Arauca (34.9)
BOYACA	San Luis De Gaceno (62.4), Campohermoso (42.9), Macanal (34.9), Pajarito (31.0)
CAUCA	López (53.0)
CUNDINAMARCA	Medina (62.0), Ubalá (37.0), Guayabetal (35.0)
META	Restrepo (32.0), Puerto López (30.0)
NORTE DE SANTANDER	Toledo (78.0)
PUTUMAYO	San Francisco (99.8)
VAUPES	Mitú (49.0)

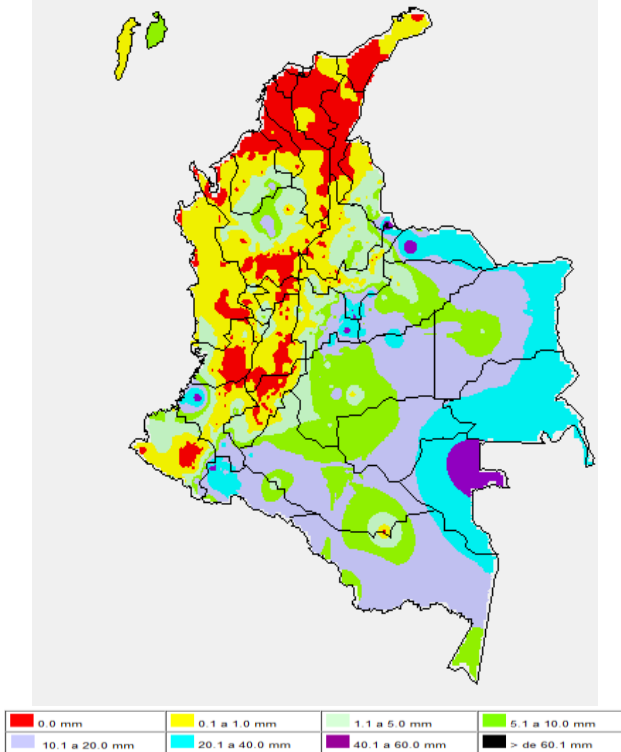
TEMPERATURAS MÁXIMAS

A continuación se relacionan los municipios donde en las últimas 24 horas se registraron temperaturas iguales o superiores a **35.0°C**.

DEPARTAMENTO	MUNICIPIO
ANTIOQUIA	Valparaiso (35.6)
BOLIVAR	María La Bala (37.6), El Carmen De Bolivar (35.4)
CAUCA	Mercaderes (39.2)
CESAR	Valledupar (39.2), Agustín Codazzi (37.4), Agustín Codazzi (37.0), Chiriguáná (35.4)
CUNDINAMARCA	Jerusalén (38.2), Puerto salgar (37.4)
HUILA	Villavieja (36.6)
LA GUAJIRA	Riohacha (39.6), Urumita (36.6)
MAGDALENA	Pivijay (35.8), Santa Marta (35.4)
TOLIMA	Natagaima (39.0), Ambalema (37.4), Armero (36.2), Saldaña (36.2)

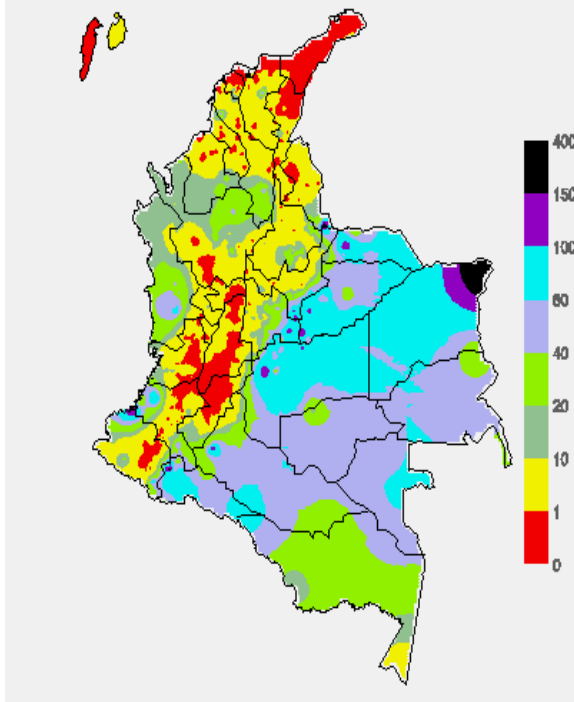
MAPA DE PRECIPITACIÓN DIARIA

Desde las 7:00 a.m. del día lunes 22 de junio hasta las 7:00 a.m. del día martes 23 de junio de 2015



MAPA DE PRECIPITACIÓN ACUMULADA DE LOS ÚLTIMOS 3 DÍAS

Desde las 7:00 a.m. del día viernes 20 de junio hasta las 7:00 a.m. del día martes 23 de junio de 2015.



ESTADO DE LOS EMBALSES

A continuación se relacionan los volúmenes útiles diarios (expresados en porcentaje) de acuerdo con información consultada en la siguiente dirección electrónica de XM: <http://ido.xm.com.co/ido/SitePages/hidrologia.aspx?q=reservas>

ZONA	EMBALSE	VOLUMEN ÚTIL DIARIO (%)
ANTIOQUIA	AMANI	35.86
	MIRAFLORES	56.52
	PEÑOL	57.82
	PLAYAS	61.18
	PORCE II	74.48
	PORCE III	74.90
	PUNCHINÁ	41.68
	RIOGRANDE2	63.13
	SAN LORENZO	58.08
CARIBE	TRONERAS	54.97
	URRÁ I	55.03
CENTRO	AGREGADO BOGOTÁ	49.76
	NEUSA	64.57
	SISGA	66.61
	TOMINÉ	44.77
	BETANIA	99.83
	MUÑA	94.00
	PRADO	40.82
	TOPOCORO	29.61
	CHUZA	62.22
	ESMERALDA	50.06
GUAVIO	62.10	
VALLE DEL CAUCA	ALTO ANCHICAYÁ	26.98
	CALIMA 1	53.44
	SALVAJINA	33.98

PRONÓSTICO METEOROLÓGICO (Martes 23 y miércoles 24 de junio de 2015)

REGIÓN	PRONÓSTICO
SABANA DE BOGOTÁ	MARTES: Nubosidad variable con precipitaciones en sectores del oriente y occidente de la ciudad y de la sabana temprano en la mañana, al final de la tarde y finalizando la noche. Se prevé una temperatura máxima de 19°C. MIÉRCOLES: Se espera cielo entre parcial y mayormente nublado con una baja probabilidad de lloviznas al finalizar la madrugada y primeras horas de la mañana, para el resto de la jornada predominará el tiempo seco. La temperatura del aire oscilará entre 12°C y 19°C.
ANDINA	MARTES: En la mañana se estima cielo parcialmente nublado con predominio de tiempo seco, salvo sectores dispersos del Altiplano Cundiboyacense, Huila y Cauca, donde se prevén lluvias en las primeras horas que se irán atenuando a lo largo de la mañana. Después del mediodía y durante la noche se estiman precipitaciones entre ligeras y moderadas en los santanderes, Boyacá, Cundinamarca y en el occidente y norte de Antioquia. Posibilidad de actividad eléctrica. MIÉRCOLES: Cielo parcialmente nublado con predominio de tiempo seco en amplios sectores de la región, salvo en zonas del occidente Antioquia, los santanderes, Cauca, Nariño y Valle del Cauca donde se estiman precipitaciones al finalizar la tarde y durante algunas horas de la noche.
CARIBE	MARTES: En las primeras horas de la mañana predominará tiempo seco con cielo seminublado en amplios sectores de la región. En la tarde y hasta entrada la noche se prevé aumento de la nubosidad con precipitaciones entre ligeras y moderadas en zonas de Cesar, Magdalena, sur de Córdoba y Bolívar. No se descarta la posibilidad de actividad eléctrica. MIÉRCOLES: Durante gran parte de la jornada predominarán las condiciones de tiempo seco, excepto en Córdoba, sur de Bolívar, Cesar y Magdalena donde se prevén lluvias y/o lloviznas temprano en la mañana, al final de la tarde y durante la noche.
ARCHIPIÉLAGO DE SAN ANDRÉS, PROVIDENCIA Y SANTA CATALINA	MARTES: Cielo entre parcial y mayormente cubierto con lluvias durante las primeras horas de la mañana y finalizando la tarde, durante el resto de la jornada prevalecerán las condiciones secas. MIÉRCOLES: Son previstas condiciones de cielo seminublado con probabilidad de precipitaciones en las primeras horas de la jornada. El resto del día con tiempo seco.

CONTINUACIÓN DEL PRONÓSTICO METEOROLÓGICO:

REGIÓN	PRONÓSTICO
MAR CARIBE	MARTES: Cielo entre parcialmente y mayormente cubierto con predominio de tiempo seco en gran parte del oriente y centro de área nacional marítima. En zonas del occidente, Golfo de Urabá, costas de Córdoba y Sucre, son estimadas lluvias de intensidad variada acompañadas en algunos casos por actividad eléctrica. MIÉRCOLES: Se prevén lluvias en el occidente de la zona marítima, especialmente en alta mar y lloviznas ligeras en el Golfo de Urabá y en el litoral de Córdoba. El resto del área predominará de tiempo seco.
PACIFICA	MARTES: En la mañana y primeras horas de la tarde, cielo parcialmente cubierto con predominio de tiempo seco a lo largo de la región, luego se prevé aumento de la nubosidad con lluvias, acompañadas en algunos casos de tormentas eléctricas, en sectores de Chocó; lluvias de menor intensidad para el resto de la región. MIÉRCOLES: Cielo mayormente cubierto con lluvias entre ligeras y moderadas en Chocó y Valle del Cauca. Precipitaciones menos intensas en Cauca y Nariño. No se descarta la posibilidad de actividad eléctrica.
INSULAR PACÍFICO	MARTES: En Gorgona y Malpelo se estiman precipitaciones al finalizar la tarde y durante algunas horas de la noche. MIÉRCOLES: Son previstas lluvias a diferentes horas en Gorgona y precipitaciones menos intensas al atardecer y por la noche en Malpelo.
OCEANO PACÍFICO	MARTES: En la mañana, se prevén lluvias en el centro y norte, en alta mar, inclusive no se descarta actividad eléctrica, el resto del área con predominio de tiempo seco. En la tarde y noche aumentará la nubosidad condición que favorecerá lluvias en amplios sectores del norte y centro tanto en alta mar como en proximidades al litoral. MIÉRCOLES: Se prevén lluvias entre ligeras y moderadas a lo largo del litoral Pacífico colombiano y precipitaciones más intensas incluso acompañadas de tormentas eléctricas en el norte de la zona área marítima, en alta mar.
ORINOQUIA	MARTES: En las primeras horas de la mañana se estiman lluvias y/o lloviznas en zonas de Vichada y en algunos sectores del Piedemonte llanero, que tenderán a atenuarse a lo largo de la mañana. Después del mediodía y durante la noche se prevén lluvias entre ligeras y moderadas en el Piedemonte llanero y en algunas zonas de Vichada y Meta. Probabilidad de actividad eléctrica. MIÉRCOLES: Durante la jornada se prevén lluvias entre ligeras y moderadas en zonas de Vichada y Meta, mientras que en el resto de la región son estimadas lloviznas. Posibilidad de tormentas eléctricas.
AMAZÓNICA	MARTES: En la mañana cielo parcialmente cubierto con predominio de tiempo seco en amplios sectores de la región, salvo en zonas de Guainía y Vaupés donde se pronostican lluvias. Durante la tarde y noche, cielo mayormente nublado en la región con lluvias en zonas de Caquetá y Putumayo; precipitaciones entre ligeras y moderadas en áreas de Vaupés, Guainía, Guaviare y Amazonas. No se descarta la posibilidad de tormentas eléctricas. MIÉRCOLES: Son previstas condiciones de cielo mayormente cubierto con lluvias fuertes acompañadas de tormentas eléctricas en el centro de la región, especialmente en áreas de Vaupés, Guaviare y Amazonas. Precipitaciones de menos volumen en el resto de la región.

ALERTAS VIGENTES Y PRODUCTOS ADICIONALES

Para mayor información sobre el pronóstico del estado del tiempo, informes técnicos diarios, comunicados especiales, mapas diarios de temperaturas máximas y mínimas e información diaria de precipitación se sugiere consultar los siguientes enlaces:

- [MAPA DIARIO DE TEMPERATURA MÁXIMA.](#)
- [MAPA DIARIO DE TEMPERATURA MÍNIMA.](#)
- [INFORMACIÓN DIARIA DE PRECIPITACIÓN Y TEMPERATURA DE LOS PRINCIPALES AEROPUERTOS DEL PAÍS.](#)
- [MOAICO MAPAS DE PRECIPITACIÓN DIARIA EN MILÍMETROS.](#)

REGIÓN CARIBE

ALERTA ROJA: INCENDIOS DE LA COBERTURA VEGETAL

Amenaza alta de ocurrencia de incendios de la cobertura vegetal en zonas de bosques, cultivos y pastos, localizados en los siguientes municipios y sectores aledaños:

DEPARTAMENTO	MUNICIPIOS
ATLANTICO	Baranoa, Barranquilla, Campo De La Cruz, Candelaria, Galapa, Juan De Acosta, Luruaco, Malambo, Manatí, Pijó, Ponedera, Puerto Colombia, Repelón, Sabanagrande, Sabanalarga, Soledad, Tubará y Usiacurí.
BOLÍVAR	Arjona, Barranco De Loba, Cartagena De Indias, Cicuco, Clemencia, Córdoba, El Peñón, Hatillo De Loba, Magangué, Margarita, María La Baja, Mompós, Pinillos, San Estanislao, San Fernando, Santa Catalina, Santa Rosa, Talaigua Nuevo, Turbaco, Villanueva y Zambrano.
CESAR	Aguachica, Agustín Codazzi, Astrea, Becerril, Bosconia, Chimichagua, Chiriguana, Curumani, El Paso, González, La Jagua De Ibrico, La Paz, Manure Balcón Del Cesar, Pailitas, Pueblo Bello, Rio De Oro, San Alberto, San Diego, San Martín, Tamalameque, Valledupar.
CÓRDOBA	Lórica, Los Córdobas, Montelíbano, Planeta Rica, Puerto Escondido, Puerto Libertador, Sahagún, San Antero y San Bernardo del Viento.
LA GUAJIRA	Albania, Barrancas, Dibulla, Distracción, El Molino, Fonseca, Hato Nuevo, La Jagua Del Pilar, Maicao, Manure, Riohacha, San Juan Del Cesar, Uribe, Urumita, Villanueva.
MAGDALENA	Algarrobo, Aracataca, Ariguani (El Difícil), Cerro de San Antonio, Ciénaga, El Piñón, El Retén, Fundación, Guamal, Nueva Granada, Pijiño Del Carmen, Pivijay, Plato, Puebloviejo, Remolino, Salamina, San Sebastián de Buenavista, San Zenón, Santa Ana, Santa Bárbara de Pinto, Santa Marta, Sitionuevo, Tenerife y Zona Bananera.
SUCRE	Buenavista, Chalán, Colosó, Corozal, El Roble, Galeras, Los Palmitos, Morroa, Ovejas, Sampués, San Benito Abad, San Juan De Betulia (Betulia), San Pedro, Sincé, Sincelajo, Sucre, Tolú y Toluvielo.

ALERTA NARANJA: INCENDIOS DE LA COBERTURA VEGETAL

Amenaza alta de ocurrencia de incendios de la cobertura vegetal en zonas de bosques, cultivos y pastos, localizados en los siguientes municipios y sectores aledaños:

DEPARTAMENTO	MUNICIPIOS
ATLÁNTICO	Palmar de Varela, Polonuevo y Santo Tomás
BOLIVAR	Achi
CESAR	La Gloria y Pelaya.
CORDOBA	Montería y Moñitos
SUCRE	Palmito.

Especial atención amerita el Parque Nacional Natural de Macuira, Isla de Salamanca y Sierra Nevada de Santa Marta.

REGIÓN ANDINA

ALERTA ROJA: INCENDIOS DE LA COBERTURA VEGETAL

Amenaza alta de ocurrencia de incendios de la cobertura vegetal en zonas de bosques, cultivos y pastos, localizados en los siguientes municipios y sectores aledaños:

DEPARTAMENTO	MUNICIPIOS
ANTIOQUIA	Arboletes, Abejorral.
BOYACÁ	Duitama, Maripí, Paipa, Pauna, Ráquira, San Pablo de Borbur y Villa de Leiva.
CALDAS	Aranzazu, Belalcázar, La Merced, Manizales, Marulanda, Neira, Salamina, Villamaría y Viterbo.
CUNDINAMARCA	Agua de Dios, Anapoima, Apulo, Beltrán, Girardot, Guataquí, Jerusalén, Nariño, Paime, Pulí, San Cayetano y Tocaima.
HUILA	Aipe, Baraya, Colombia, Neiva, Palermo, Rivera, Tello, Teruel, Villavieja y Yaguará.
NORTE DE SANTANDER	Ábrego, Convención, El Carmen, Hacarí, La Playa, Ocaña, Salazar, San Calixto y Teorama.
QUINDIO	Armenia, Circasia, Filandia, Génova, La Tebaida Montenegro, Pijao y Salento.
RISARALDA	Balboa, La Virginia, Marsella, Pereira y Santuario.
SANTANDER	Betulia, Floridablanca, Girón, Lebrija y San Andrés.
TOLIMA	Alpujarra, Alvarado, Armero (Guayabal), Ataco, Carmen de Apicalá, Casabianca, Chaparral, Coello, Coyaima, Cunday, Espinal, Falan, Flandes, Guamo, Herveo, Ibagué, Melgar, Natagaima, Ortega, Piedras, Prado, Purificación, Rioblanco, Rovira, Saldaña, San Luis, Suárez, Valle De San Juan y Villarrica.

Especial atención amerita el Parque Nacional Natural Catatumbo Bari y Parque Nacional Natural Los Nevados.

ALERTA NARANJA: INCENDIOS DE LA COBERTURA VEGETAL.

Amenaza moderada de ocurrencia de incendios de la cobertura vegetal en zonas de bosques, cultivos y pastos, localizados en los siguientes municipios y sectores aledaños:

DEPARTAMENTO	MUNICIPIOS
ANTIOQUIA	Abriaquí, Andes, Betania, Cañasgordas, Caramanta, Ciudad Bolívar, Copacabana, Dabeiba, Fredonia, Frontino, Girardota, Hispania, Jardín, Jericó, La Pintada, Pueblorrico, Puerto Berrio, Salgar, San Roque, Tamesis, Tarsó, Uramita, Valparaiso y Yondó (Casabe).
BOYACÁ	Arcabuco, Chiquiza, Sutamarchán y Tinjacá.
CUNDINAMARCA	Puerto Salgar, Quipile y Útica.
CALDAS	Aguadas, Filadelfia, Marmato, Neira, Pácora, Riosucio, Supia
NORTE DE SANTANDER	Cáchira y Cúcuta.
QUINDIO	Buenavista, Buenavista y Córdoba.
RISARALDA	Dosquebradas, La Celia y Santa Rosa De Cabal.
SANTANDER	Bucaramanga, Guaca, Piedecuesta y Rionegro.
TOLIMA	Ambalema, Cajamarca, Icononzo y Planadas.

Especial atención amerita el Parque Nacional Natural Nevado del Huila y Cordillera Los Picachos.

ALERTA ROJA: DESLIZAMIENTOS DE TIERRA

Amenaza alta de ocurrencia de incendios de la cobertura vegetal en zonas de bosques, cultivos y pastos, localizados en los siguientes municipios y sectores aledaños:

DEPARTAMENTO	MUNICIPIOS
BOYACA	Campohermoso, Chivor, Cubará, Páez, San Luis De Gaceno, Santa María.
CUNDINAMARCA	Guayabetal, Ubalá
NORTE DE SANTANDER	Chitagá, Toledo.

REGIÓN ORINOQUIA

ALERTA NARANJA: DESLIZAMIENTOS DE TIERRA

Amenaza moderada de probabilidad de ocurrencia de deslizamientos de tierra en áreas inestables y de ladera de los municipios de:

DEPARTAMENTO	MUNICIPIOS
BOYACA	Aquitania, Macanal.
CUNDINAMARCA	Medina.

ALERTA AMARILLA: POR AUMENTOS EN EL NIVEL DEL EMBALSE DE BETANIA.

De acuerdo con el comunicado de EMGESA del día de hoy 23 de junio a las 06:00 a.m., se mantiene la Alerta Amarilla por incremento en los niveles del embalse de Betania. Según el reporte el nivel del embalse se encuentra en 561.18 m.s.n.m que equivale a 99.83% del volumen útil. El operador sigue realizando monitoreo continuo de las estaciones en las corrientes aportantes y recomienda estar alerta a nuevos comunicados ante incrementos en los caudales de ingreso, igualmente informa que como medida preventiva el embalse mantiene las compuertas del vertedero abiertas.

ALERTA AMARILLA: POR CRECIENTES SÚBITAS RÍOS CATATUMBO Y ZULIA

Se mantiene este nivel de alerta para quebradas y afluentes directos a los ríos: Catatumbo, Zulia y Pamplonita, no se descartan incrementos moderados en los niveles de algunos afluentes a estos ríos, producto de las lluvias que se han presentado sobre el flanco oriental de la cordillera oriental en los departamentos de Norte de Santander, Santander, Boyacá y Cundinamarca; se espera que durante las próximas horas continúen los ascensos en los niveles de quebradas y ríos que nacen en esta parte de la región. Se recomienda a la ciudadanía en general que se encuentran asentados en los sectores bajos de las riberas de estas corrientes, estar atentos al comportamiento de los niveles.

REGIÓN PACÍFICA

ALERTA ROJA: INCENDIOS DE LA COBERTURA VEGETAL

Amenaza alta de ocurrencia de incendios de la cobertura vegetal en zonas de bosques, cultivos y pastos, localizados en los siguientes municipios y sectores aledaños:

DEPARTAMENTO	MUNICIPIOS
CAUCA	Bolívar, Buenos Aires, Cajibío, Caldono, Caloto, Corinto, El Tambo, Guachene, Jambaló, Mercaderes, Miranda, Morales, Padilla, Patía (El Bordo), Piendamó, Popayán, Puerto Tejada, Santander De Quilichao, Silvia, Suárez, Toribío, Totoró y Villa Rica.
NARIÑO	Buesaco, Chachagüí, Colón (Génova), Consacá, Cumbitara, El Peñol, El Tambo, Guaitarilla, La Florida, La Llanada, La Unión, Leiva, Linares, Los Andes (Sotomayor), Mallama (Piedrancha), Policarpa, Providencia, Samaniego, San Lorenzo, San Pablo, Sandoná, Santa Cruz (Guachavés), Taminango y Túquerres.
VALLE DEL CAUCA	Ansermanuevo, Argelia, Bolívar, Buga, Caicedonia, Cali, Calima (El Darién), Candelaria, Cartago, El Águila, El Cairo, El Cerrito, El Dovio, Florida, Ginebra, Guacarí, Jamundí, La Cumbre, La Unión, La Victoria, Obando, Palmira, Pradera, Restrepo, Roldanillo, San Pedro, Sevilla, Toro, Trujillo, Versailles, Vijes, Yotoco, Yumbo y Zarzal.

Especial atención amerita el Parque Nacional Natural Los Farallones de Cali.

ALERTA ROJA: DESLIZAMIENTOS DE TIERRA

Amenaza alta de ocurrencia de incendios de la cobertura vegetal en zonas de bosques, cultivos y pastos, localizados en los siguientes municipios y sectores aledaños:

DEPARTAMENTO	MUNICIPIOS
CAUCA	El Tambo, López, Piamonte, Santa Rosa, Timbiquí.

ALERTA NARANJA: INCENDIOS DE LA COBERTURA VEGETAL.

Amenaza moderada de ocurrencia de incendios de la cobertura vegetal en zonas de bosques, cultivos y pastos, localizados en los siguientes municipios y sectores aledaños:

DEPARTAMENTO	MUNICIPIOS
CAUCA	La Sierra, Rosas, Timbío.

ALERTA ROJA: DESLIZAMIENTOS DE TIERRA

Amenaza alta de ocurrencia de incendios de la cobertura vegetal en zonas de bosques, cultivos y pastos, localizados en los siguientes municipios y sectores aledaños:

DEPARTAMENTO	MUNICIPIOS
CASANARE	Monterrey, Sabanalarga.
META	Acacias, Cubarral, El Dorado, El Castillo, Guamal, Lejanías, Mesetas, San Juan De Arama, Villavicencio, Vistahermosa.
VICHADA	Puerto Carreño.

ALERTA NARANJA: DESLIZAMIENTOS DE TIERRA

Amenaza moderada de ocurrencia de deslizamientos de tierra detonados por lluvias, localizados en los siguientes municipios y sectores aledaños

DEPARTAMENTO	MUNICIPIOS
ARAUCA	Tame.
CASANARE	Chámeza, Recetor, Aguazul, Tauramena.

ALERTA ROJA: NIVELES ALTOS EN EL RÍO GUAVIARE

Actualmente, se registra un incremento súbito importante en el río Güejar, afluente del río Ariari y este a su vez aportante del río Guaviare, por lo que se mantiene la Alerta Roja en las corrientes aportantes de la parte alta de la cuenca del río Guaviare, entre ellos los ríos: Güejar, Ariari y Guayabero. El IDEAM recomienda especial atención a pobladores ribereños del municipio de Puertorrico y Puerto Concordia (Meta). Así mismo, se espera un incremento en el cauce principal del río Guaviare en San José del Guaviare (Guaviare), en donde se mantienen valores por encima de cotas de afectación, por lo que se recomienda a las Unidades regionales y locales de atención y prevención del riesgo de desastres y a la comunidad en general, tomar las acciones necesarias tendientes a mitigar las posibles afectaciones.

ALERTA ROJA: NIVELES ALTOS EN EL RÍO META E INCREMENTO DE NIVELES EN ALGUNOS DE SUS PRINCIPALES AFLUENTES.

Se mantiene esta alerta debido a que se mantienen niveles altos los niveles en el río Meta en especial en las inmediaciones de las estaciones de Humapo, la Hermosa y Puerto Carreño. De forma similar, permanecen altos los niveles en los municipios de Puerto López y Cabuyaro (estaciones Puente Lleras y Cabuyaro). Los valores actuales se encuentran cercanos a las cotas críticas de desbordamiento en algunos sectores ribereños bajos de estos municipios. Además, las persistentes lluvias sobre sectores del piedemonte llanero pueden originar nuevos incrementos súbitos en los afluentes principales al río Meta, como son los ríos: Guayuriba, Guacavía, Guatiquía, Humea, Upía, Cusiana, Cravosur y Casanare, lo cual podría mantener los niveles altos en el río Meta. El IDEAM recomienda a las comunidades que se encuentran asentadas sobre las márgenes del río Meta y en sus principales afluentes, estar atentos al comportamiento y variación de los niveles de estos ríos.

ALERTA NARANJA: NIVELES ALTOS RIO ARAUCA

Actualmente, se registra un incremento súbito importante en el río Güejar, afluente del río Ariari y este a su vez aportante del río Guaviare, por lo que se mantiene la Alerta Roja en las corrientes aportantes de la parte alta de la cuenca del río Guaviare, entre ellos los ríos: Güejar, Ariari y Guayabero. El IDEAM recomienda especial atención a pobladores ribereños del municipio de Puertorrico y Puerto Concordia (Meta). Así mismo, se espera un incremento en el cauce principal del río Guaviare en San José del Guaviare (Guaviare), en donde se mantienen valores por encima de cotas de afectación, por lo que se recomienda a las Unidades regionales y locales de atención y prevención del riesgo de desastres y a la comunidad en general, tomar las acciones necesarias tendientes a mitigar las posibles afectaciones.

REGIÓN AMAZÓNICA

ALERTA ROJA: NIVELES ALTOS EN EL RÍO AMAZONAS AFECTANDO ZONAS RIBEREÑAS BAJAS EN EL MUNICIPIO DE LETICIA

A pesar del descenso lento en los niveles del río Amazonas que se registra a la altura de ciudad de Leticia, se mantiene esta alerta teniendo en cuenta que los niveles permanecen en estados altos y valores que superan la cota crítica de desbordamiento, causando aún afectaciones en los barrios: Águila, La Unión, Fantasía, Victoria Regia, La Playa y La Milagrosa, y las comunidades de Santa Sofía, Macedonia y Zaragoza, así como el sector del mercado y el puerto fluvial sobre el caño Yahuaraca, en la ciudad de Leticia.

ALERTA ROJA: DESLIZAMIENTOS DE TIERRA

Amenaza alta de ocurrencia de incendios de la cobertura vegetal en zonas de bosques, cultivos y pastos, localizados en los siguientes municipios y sectores aledaños:

DEPARTAMENTO	MUNICIPIOS
CAQUETÁ	Florencia, Montañita.
PUTUMAYO	Mocoa, Orito, Santiago, San Francisco, Villagarzón.

ALERTA NARANJA: INCENDIOS DE LA COBERTURA VEGETAL.

Amenaza moderada de ocurrencia de incendios de la cobertura vegetal en zonas de bosques, cultivos y pastos, localizados en los siguientes municipios y sectores aledaños:

DEPARTAMENTO	MUNICIPIOS
CAQUETÁ	Puerto Rico y San Vicente del Caguán.

ALERTA NARANJA: DESLIZAMIENTOS DE TIERRA

Amenaza moderada de ocurrencia de deslizamientos de tierra detonados por lluvias, localizados en los siguientes municipios y sectores aledaños

DEPARTAMENTO	MUNICIPIOS
CAQUETÁ	San José Del Fragua.
PUTUMAYO	Sibundoy.

MAR CARIBE

ALERTA NARANJA: VIENTO Y OLEAJE

En el centro y oriente del mar Caribe en sectores del litoral de Magdalena, Atlántico, Bolívar y la Guajira se prevé oleaje entre 2,5 a 4,5 metros, mientras en altamar se estima que el oleaje alcance una altura máxima de 5 metros, con vientos fuertes que oscilarán entre 20 y 35 nudos (37-65 km/h) con posibilidad de rachas mayores. Se recomienda a usuarios de pequeñas embarcaciones consultar con las capitanías de puerto antes de zarpar y extremar las medidas de seguridad para el flujo de bañistas en la playa.

ALERTA AMARILLA: PLEAMAR

Desde el día de mañana y hasta el próximo 01 de julio del presente año se espera una de las pleamares más significativas del mes en el litoral Caribe Colombiano asociada con la marea astronómica. Se sugiere a habitantes costeros estar atentos a la evolución del fenómeno.

OCÉANO PACÍFICO

CONDICIONES NORMALES

ALERTA ROJA. PARA TOMAR ACCIÓN Advierte a los sistemas de prevención y atención de desastres sobre la amenaza que puede ocasionar un fenómeno con efectos adversos sobre la población, el cual requiere la atención inmediata por parte de la población y de los cuerpos de atención y socorro. Se emite una alerta sólo cuando la identificación de un evento extraordinario indique la probabilidad de amenaza inminente y cuando la gravedad del fenómeno implique la movilización de personas y equipos, interrumpiendo el normal desarrollo de sus actividades cotidianas.

ALERTA NARANJA. PARA PREPARARSE Indica la presencia de un fenómeno. No implica amenaza inmediata y como tanto es catalogado como un mensaje para informarse y prepararse. El aviso implica vigilancia continua ya que las condiciones son propicias para el desarrollo de un fenómeno, sin que se requiera permanecer alerta.

ALERTA AMARILLA. PARA INFORMARSE Es un mensaje oficial por el cual se difunde información. Por lo regular se refiere a eventos observados, reportados o registrados y puede contener algunos elementos de pronóstico a manera de orientación. Por sus características pretéritas y futuras difiere del aviso y de la alerta, y por lo general no está encaminado a alertar sino a informar.

CONDICIONES NORMALES Indica que no existe ninguna clase de alerta para la región o zona mencionada.

°C: grados Celsius; m: metros; mm: milímetros; msnm: metros sobre nivel del mar; Km/h: kilómetros por hora

GOES: Geostationary Operational Environmental Satellites (Satélite Geoestacionario Operacional Ambiental).

GOES-13 es el designado GOES-Este, localizado en 75° W sobre el ecuador geográfico.

HLC: hora local colombiana

PNN: Parque Nacional Natural; SFF: Santuario de Fauna y Flora

Omar FRANCO TORRES, Director General
Christian EUSCÁTEGUI COLLAZOS, Jefe Oficina del Servicio de Pronósticos y Alertas

Profesionales de turno:
Daniel USECHE, Leidy RODRIGUEZ, Fabio BERNAL, Viviana CHIVATA, Sonia BERMUDEZ, Juan Barrios y Juan Francisco ALAMEDA.

Internet: <http://www.ideam.gov.co>

Correos electrónicos: servicio@ideam.gov.co, alertas@ideam.gov.co

Calle 25 d # 96b - 70, piso 3. Bogotá, D.C.

Teléfono: 3075625 ext. 1334-1336.

Siganos en: Twitter: @IDEAM Colombia; Facebook: www.facebook.com/ideam.instituto
YouTube: Canal de Instituto IDEAM / <http://www.youtube.com/user/InstitutoIDEAM>