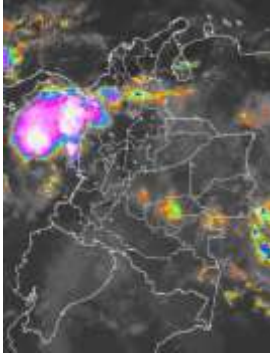


## CONDICIONES HIDROMETEOROLÓGICAS ACTUALES

Durante la mañana han predominado las condiciones mayormente cubiertas en buena parte del territorio nacional con presencia de lluvias en zonas del Pacífico norte, occidente de la región Caribe y sectores de Antioquia y Santanderes; precipitaciones de menor intensidad en sectores del oriente de la Orinoquia y Amazonia. En horas de la tarde y durante la noche se presentará fortalecimiento de la nubosidad dando lugar a lluvias en zonas de montaña, costas del Pacífico nacional y sectores del Golfo de Urabá. Se resalta el alto oleaje y fuerte viento en amplias zonas del mar Caribe nacional por lo que se recomienda a las embarcaciones menores o de bajo calado consultar con las Capitanías de puerto antes de zarpar. **ALERTA NARANJA** por niveles muy de la mayoría de los ríos que desembocan en el mar Caribe (zona del Urabá antioqueño).

### IMÁGEN SATELITAL

Imagen IDEAM \* 21 de junio de 2015 \* Hora 8:04 a. m. HLC.



## PRONÓSTICO CONDICIONES METEOROLÓGICAS ESPECIALES

### ÁREA DEL VOLCÁN CERRO MACHÍN

Durante la mañana predominarán las condiciones de cielo entre parcial y mayormente cubiertas bajo tiempo seco. En horas de la tarde y de la noche fortalecimiento de la nubosidad y presencia de precipitaciones entre ligeras y moderadas. El SERVICIO GEOLOGICO COLOMBIANO lo reporta en nivel **AMARILLO (III): CAMBIOS EN EL COMPORTAMIENTO DE LA ACTIVIDAD VOLCÁNICA**. 4.80 -75.62

ELEVACIÓN (pies)	DIRECCIÓN	VELOCIDAD	
		NUDOS	Km/h
10,000	SUR	5 - 10	9 - 18
18,000	ESTE	20 - 25	36 - 47
24,000	ESTE	10 - 15	18 - 28
30,000	OESTE	5 - 10	9 - 18

### ÁREA DEL VOLCÁN NEVADO DEL HUILA

Durante la mañana predominarán las condiciones de cielo entre parcial y mayormente cubiertas bajo tiempo seco. En horas de la tarde y de la noche fortalecimiento de la nubosidad y presencia de precipitaciones entre ligeras y moderadas. El SERVICIO GEOLOGICO COLOMBIANO lo reporta en nivel **AMARILLO (III): CAMBIOS EN EL COMPORTAMIENTO DE LA ACTIVIDAD VOLCÁNICA**. 2.92 -76.05

ELEVACIÓN (pies)	DIRECCIÓN	VELOCIDAD	
		NUDOS	Km/h
10,000	SURESTE	10 - 15	18 - 28
18,000	ESTE	20 - 25	36 - 47
24,000	NORESTE	15 - 20	28 - 36
30,000	SURESTE	10 - 15	18 - 28

### ÁREA DEL VOLCÁN GALERAS

Durante la mañana predominarán las condiciones de cielo entre parcial y mayormente cubiertas bajo tiempo seco. En horas de la tarde y de la noche fortalecimiento de la nubosidad y presencia de precipitaciones ligeras y dispersas. El SERVICIO GEOLOGICO COLOMBIANO lo reporta en nivel **AMARILLO (III): CAMBIOS EN EL COMPORTAMIENTO DE LA ACTIVIDAD VOLCÁNICA**. 1.55 -77.37

ELEVACIÓN (pies)	DIRECCIÓN	VELOCIDAD	
		NUDOS	Km/h
10,000	SURESTE	15 - 20	28 - 36
18,000	ESTE	20 - 25	36 - 47
24,000	NORESTE	10 - 15	18 - 28
30,000	SUROESTE	20 - 25	36 - 47

### ÁREA DEL VOLCÁN NEVADO DEL RUIZ

Durante la mañana predominarán las condiciones de cielo entre parcial y mayormente cubiertas bajo tiempo seco. En horas de la tarde y de la noche fortalecimiento de la nubosidad y presencia de precipitaciones entre ligeras y moderadas. El SERVICIO GEOLOGICO COLOMBIANO lo reporta en nivel **AMARILLO (III): CAMBIOS EN EL COMPORTAMIENTO DE LA ACTIVIDAD VOLCÁNICA**. 4.89 -75.32

ELEVACIÓN (pies)	DIRECCIÓN	VELOCIDAD	
		NUDOS	Km/h
10,000	SURESTE	5 - 10	9 - 18
18,000	ESTE	15 - 20	28 - 36
24,000	ESTE	10 - 15	18 - 28
30,000	OESTE	5 - 10	9 - 18

### ÁREA DEL COMPLEJO VOLCÁNICO CHILES-CERRO NEGRO DE MAYASQUER

Durante la mañana predominarán las condiciones de cielo entre parcial y mayormente cubiertas bajo tiempo seco. En horas de la tarde y de la noche fortalecimiento de la nubosidad y presencia de precipitaciones ligeras y dispersas. El SERVICIO GEOLOGICO COLOMBIANO lo reporta en nivel **AMARILLO (III): CAMBIOS EN EL COMPORTAMIENTO DE LA ACTIVIDAD VOLCÁNICA**. 0.81 -77.93 // 0.76 -77.95

ELEVACIÓN (pies)	DIRECCIÓN	VELOCIDAD	
		NUDOS	Km/h
10,000	SURESTE	15 - 20	28 - 36
18,000	ESTE	20 - 25	36 - 47
24,000	NORESTE	10 - 15	18 - 28
30,000	SUROESTE	20 - 25	36 - 47

## LO MÁS DESTACADO

**ALERTA ROJA. PARA TOMAR ACCIÓN** **ALERTA NARANJA. PARA PREPARARSE** **ALERTA AMARILLA. PARA INFORMARSE**

<b>LLUVIAS</b>	Las lluvias más significativas se registraron particularmente sobre sectores de las regiones Andina y Orinoquia, y también en sectores aislados de la Pacífica. El mayor volumen fue registrado en el municipio de <b>San Juan de Arama (Meta)</b> , con <b>102.0 mm</b> .
<b>ALERTA ROJA</b>	<ul style="list-style-type: none"> <li>Por niveles altos en los ríos Amazonas, Meta y Guaviare</li> <li>Por alta probabilidad de deslizamientos de tierra en sectores inestables o de alta pendiente en la región Andina.</li> <li>Por alta probabilidad de incendios de la cobertura vegetal en sectores de las regiones Caribe, Pacífica y Andina.</li> </ul>
<b>ALERTA NARANJA</b>	<ul style="list-style-type: none"> <li>Viento y oleaje en el mar Caribe.</li> <li>Ascenso significativo en los niveles de los ríos que desembocan en el sector del Urabá antioqueño.</li> <li>Niveles altos en el río Arauca.</li> <li>Niveles altos de ríos que descienden del piedemonte Caqueteño.</li> <li>Por moderada probabilidad de deslizamientos de tierra en sectores de las regiones Andina, Orinoquia, Pacífica y Amazónica.</li> <li>Por probabilidad moderada de incendios de la cobertura vegetal en sectores de las regiones Caribe, Pacífica y Andina.</li> </ul>
<b>ALERTA AMARILLA</b>	<ul style="list-style-type: none"> <li>Por niveles altos en el embalse de Betania; las compuertas están cerradas pero la tendencia del nivel del embalse es al aumento moderado</li> </ul>



Consulte todos los días el pronóstico del tiempo y las alertas hidrometeorológicas vigentes del IDEAM, en un formato de calidad. Alrededor de las 7:30 a. m. está a disposición del público en [www.ideam.gov.co](http://www.ideam.gov.co). Se puede ver también en dispositivos móviles. [AQUÍ](#)

## PRECIPITACIONES

A continuación se relacionan los municipios donde en las últimas 24 horas se registraron precipitaciones iguales o superiores a **25.0 mm**.

DEPARTAMENTO	MUNICIPIO
ARAUCA	Tame (29.5).
BOYACA	Cubará (31.3) y Campohermoso (39.2).
CAQUETA	Florencia (87.5), Solano (40.6).
CAUCA	Guapi (98.5) y López de Micay (47.0).
CESAR	Chiriguaná (25.0).
HUILA	Acevedo (22.0).
MAGDALENA	Fundación (65.0).
META	<b>San Juan de Arama (102.0)</b> , Vistahermosa (63.0), Puerto Rico (60.0), Lejanías (59.0), Mesetas (58.0), Fuente de Oro (53.0) y Cubarral (46.0).
NARIÑO	Puerres (47.5).
PUTUMAYO	Puerto Caicedo (33.9), San Miguel (32.7), Mocoa (30.0), Puerto Leguizamo (26.2) y San Francisco (20.8).
SANTANDER	Chima (29.6), Mogotes (28.0), Valle de San José (25.0), El Palmar (24.5) y Mutiscua (20.3).

## TEMPERATURAS MÁXIMAS

A continuación se relacionan los municipios donde en las últimas 24 horas se registraron temperaturas iguales o superiores a **35.0°C**.

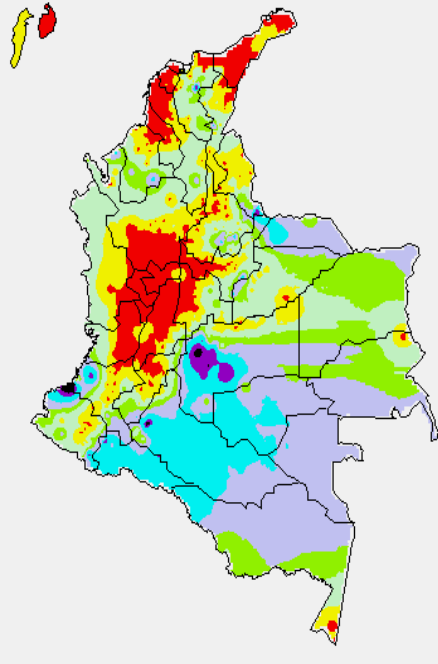
DEPARTAMENTO	MUNICIPIO
ATLÁNTICO	Manatí (37.4) y Barranquilla (35.0).
BOLIVAR	María La Baja, (39.6), Zambrano (38.4), Carmen de Bolívar (38.4) y Magangué (36.8).
CAUCA	Mercaderes (35.8).
CESAR	Codazzi (40.0), Valledupar (39.6) y Chiriguaná (35.4).
CORDOBA	Lorica (37.4), Montería (36.4), Chima (36.3), San Bernardo del Viento (36.2), Ciénaga de Oro (35.4) y Sahagún (35.0).
CUNDINAMARCA	Puerto Salgar (38.8) y Jerusalén (38.6).

CONTINUACIÓN TEMPERATURAS MÁXIMAS

DEPARTAMENTO	MUNICIPIO
LA GUAJIRA	Urumita (41.0), Manauare (39.2), Riohacha (36.8).
MAGDALENA	Santa Marta (37.8)
TOLIMA	Ambalema (39.4), Prado (35.2), Valle de San Juan (35.0) y Guamo (35.0).

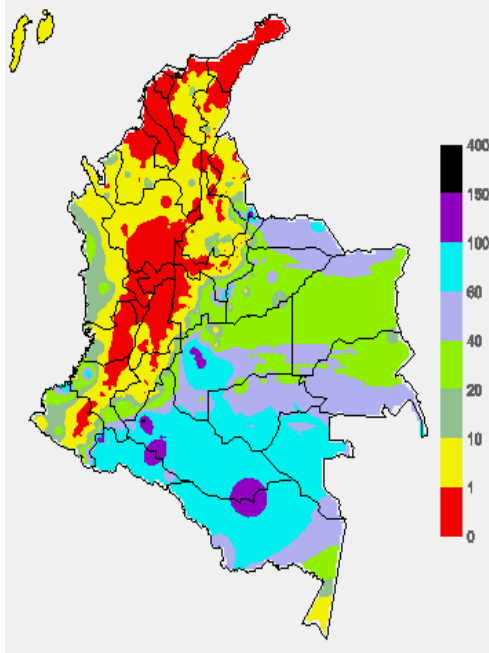
MAPA DE PRECIPITACIÓN DIARIA

Desde las 7:00 a.m. del día sábado 20 de junio hasta las 7:00 a.m. del día domingo 21 de junio de 2015



MAPA DE PRECIPITACIÓN ACUMULADA DE LOS ÚLTIMOS 3 DÍAS

Desde las 7:00 a.m. del día miércoles 18 de junio hasta las 7:00 a.m. del día sábado 20 de junio de 2015.



ESTADO DE LOS EMBALSES

A continuación se relacionan los volúmenes útiles diarios (expresados en porcentaje) de acuerdo con información consultada en la siguiente dirección electrónica de XM: <http://ido.xm.com.co/ido/SitePages/hidrologia.aspx?q=reservas>

ZONA	EMBALSE	VOLUMEN ÚTIL DIARIO (%)		
ANTIOQUIA	AMANI	39.00		
	MIRAFLORES	56.09		
	PEÑOL	57.74		
	PLAYAS	63.54		
	PORCE II	81.09		
	PORCE III	84.50		
	PUNCHINÁ	20.52		
	RIOGRANDE2	64.36		
	SAN LORENZO	57.94		
	TRONERAS	42.43		
CARIBE	URRÁ I	56.68		
CENTRO	AGREGADO BOGOTÁ	48.99	NEUSA	64.50
			SISGA	63.01
			TOMINÉ	44.27
			94.72	ALERTA AMARILLA
	BETANIA	80.07		
	MUÑA	40.98		
PRADO	31.27			
TOPOCORO	58.73			
CHUZA	43.17			
ESMERALDA	55.82			
GUAVIO	31.67			
VALLE DEL CAUCA	ALTO ANCHICAYÁ	53.28		
	CALIMA 1	31.94		
	SALVAJINA			

PRONÓSTICO METEOROLÓGICO (domingo 21 y lunes 22 de junio de 2015)

REGIÓN	PRONÓSTICO
SABANA DE BOGOTÁ	<p><b>DOMINGO:</b> durante la mañana, cielo entre parcial y mayormente cubierto y aunque predominará el tiempo seco en amplias zonas de la ciudad y la sabana no se descarta la presencia de lloviznas dispersas y de corta duración en las primeras horas de la mañana sobre los cerros orientales y las zonas sur y occidente de la ciudad. Después del mediodía incremento de la nubosidad dando lugar a precipitaciones ligeras y dispersas sobre la sabana y la ciudad, hacia el final de la tarde y primeras horas de la noche, las más representativas en las zonas suroccidental y el oriente tanto de la ciudad como de la Sabana. Se estima una máxima entre los 19 a 20°C.</p> <p><b>LUNES:</b> durante la mañana espera cielo entre parcial y mayormente nublado con lloviznas o lluvias ligeras temprano en la mañana en la zona suroriental de la ciudad. A mediados de la tarde se prevé cielo mayormente nublado con lloviznas o lluvias ligeras en amplio sectores de la ciudad, siendo las más persistentes en el centro y sur de la Ciudad. En la Sabana, las lluvias más intensas en la zona oriental y suroccidental.</p>
ANDINA	<p><b>DOMINGO:</b> den horas de la mañana predominará tiempo seco con cielo seminublado en amplios sectores de la región, salvo por precipitaciones fuertes acompañadas en algunos casos de actividad eléctrica en zonas del norte de Antioquia y los Santanderes. En la tarde y algunas horas de la noche se prevé mayor nubosidad y lluvias en el norte y occidente de la región, en zonas del Quindío, Caldas, oriente de Antioquia, Boyacá y Santanderes. Precipitaciones de menor intensidad en Cundinamarca.</p> <p><b>LUNES:</b> durante las primeras horas del día se prevé cielo entre parcial y mayormente nublado con predominio de tiempo seco en amplios sectores de la región. En la tarde y noche, se prevé a aumento de la nubosidad condición que favorecerá lluvias en sectores de Antioquia, sur de Santander, Valle del Cauca, Cauca y Risaralda; lluvias ligeras son estimadas en zonas del Altiplano Cundiboyacense.</p>
CARIBE	<p><b>DOMINGO:</b> en horas de la mañana se prevén lluvias moderadas a fuertes acompañadas de actividad eléctrica en zonas del sur de Córdoba, Sucre, Bolívar y Cesar; lloviznas hacia sectores de la estribaciones de la sierra Nevada de Santa Marta. Después del mediodía se prevé aumento de la nubosidad con precipitaciones en algunos sectores del occidente y sur de la región, especialmente en zonas de Córdoba, Sucre, Bolívar, Cesar e inmediaciones de la Sierra Nevada de Santa Marta. En el resto de la región predominará tiempo seco.</p> <p><b>LUNES:</b> en la mañana y primeras horas de la tarde predominaran condiciones secas y soleadas en amplios sectores de la región, salvo en el sur de Córdoba y Sucre donde se advierten lluvias ligeras al inicio de la jornada. A mediados de la tarde y durante algunas horas de la noche, se prevén lluvias en zonas de Córdoba, Sucre y sur y oriente de Cesar. No se descartan lloviznas en la Sierra Nevada de Santa Marta.</p>

CONTINUACIÓN DEL PRONÓSTICO METEOROLÓGICO:

REGIÓN	PRONÓSTICO
ARCHIPIÉLAGO DE SAN ANDRÉS, PROVIDENCIA Y SANTA CATALINA	<b>DOMINGO:</b> en la mañana y primeras horas de la tarde se prevé cielo seminublado con predominio de tiempo seco y soleado en San Andrés y Providencia. A mediados de la tarde y durante algunas horas de la noche no se descartan lloviznas dispersas. <b>LUNES:</b> a lo largo de la jornada, se estima cielo entre ligera y parcialmente cubierto con predominio de tiempo seco no se descartan lloviznas ocasionales de corta duración especialmente en horas de la tarde.
MAR CARIBE	<b>DOMINGO:</b> cielo entre parcial y mayormente nublado, con lluvias en la tarde y durante algunas horas de la noche, en el occidente de la zona Marítima y en sectores aledaños al litoral de Córdoba y Golfo de Urabá. En el resto del área predominará tiempo seco con intervalos soleados. <b>LUNES:</b> durante la mañana se prevén condiciones secas y soleadas con cielo entre ligero y parcialmente cubierto en amplios sectores del mar Caribe colombiano. En horas de la tarde y noche se estiman precipitaciones entre ligeras y moderadas en cercanías al litoral de Córdoba y Sucre y al occidente de la zona Marítima. El resto del área con predominio de tiempo seco.
PACÍFICA	<b>DOMINGO:</b> cielo mayormente cubierto con precipitaciones de carácter fuerte acompañadas de actividad eléctrica en horas de la mañana en sectores del norte y centro de Chocó, sobre el litoral de Valle del Cauca y Cauca. En horas de la tarde, lluvias de variada intensidad en amplios sectores de la región. En la noche, se mantendrán las lluvias en Chocó y Valle del Cauca. No se descartan descargas eléctricas. <b>LUNES:</b> en horas de la mañana se estiman lluvias al centro y norte de Chocó en el resto del área se estiman tiempo seco con intervalos soleados. En horas de la tarde y noche son previstas lluvias en amplios sectores de la región, las más intensas sobre sectores de Chocó y litoral de Valle del Cauca.
INSULAR PACÍFICO	<b>DOMINGO:</b> en Malpelo se pronostican condiciones nubosas con precipitaciones a diferentes horas del día. En Gorgona se estiman precipitaciones de moderadas a fuertes temprano en la mañana, durante las horas de la tarde y durante la noche precipitaciones de variada intensidad. <b>LUNES:</b> en gran parte de la jornada se estima cielo entre ligera y parcialmente cubierto con precipitaciones de variada intensidad, las menos intensas finalizando la tarde.
OCEANO PACÍFICO	<b>DOMINGO:</b> en la jornada se prevén lluvias de carácter moderado a fuerte y con alta probabilidad de actividad eléctrica en amplios sectores del Centro y norte del área marítima, incluyendo sectores del litoral de Chocó y Valle del Cauca. <b>LUNES:</b> en la mañana se estima cielo seminublado con predominio de tiempo seco. En horas de la tarde y noche aumentará la nubosidad y se prevén lluvias en amplios sectores del centro y norte del océano Pacífico colombiano. Hacia el sur predominará el tiempo seco.
ORINOQUIA	<b>DOMINGO:</b> en la mañana se prevén lluvias al oriente de Vichada y Arauca; lloviznas para el resto de la región. En la tarde se estiman que las lluvias más intensas se registren en el departamento de Arauca; lluvias de menor intensidad en los departamentos de Casanare y Vichada; lloviznas en el Meta. Durante la noche se prevé disminución de la nubosidad con precipitaciones hacia el piedemonte de Arauca y Casanare. <b>LUNES:</b> a lo largo de la jornada se estima cielo entre parcial y mayormente cubierto con lluvias en sectores de Vichada, oriente de Casanare y piedemonte de Arauca y Meta. Las más fuertes se pronostican después del mediodía. No se descartan descargas eléctricas.
AMAZÓNICA	<b>DOMINGO:</b> en horas de la mañana condiciones nubosas con probabilidad de lloviznas y/o lluvias intermitentes a lo largo de la región. En la tarde predominará el cielo entre parcial y mayormente nublado con aumento de las precipitaciones en zonas del norte y oriente de Guainía y Vaupés, al igual que en límites entre Putumayo y Amazonas. No se descarta actividad eléctrica. Durante la noche se estima nubosidad variable con aumento de precipitaciones a lo largo de la región, las más intensas se prevén sobre el oriente de Guaviare, norte de Vaupés, centro y oriente de Caquetá. <b>LUNES:</b> nubosidad variable con precipitaciones a diferentes horas en áreas de Caquetá, Putumayo, Guaviare, Guainía, Vaupés y norte de Amazonas, las lluvias de mayor intensidad y volumen son pronosticadas después del mediodía y durante la noche, acompañadas en algunos casos de actividad eléctrica.

## ALERTAS VIGENTES Y PRODUCTOS ADICIONALES

Para mayor información sobre el pronóstico del estado del tiempo, informes técnicos diarios, comunicados especiales, mapas diarios de temperaturas máximas y mínimas e información diaria de precipitación se sugiere consultar los siguientes enlaces:

- [MAPA DIARIO DE TEMPERATURA MÁXIMA.](#)
- [MAPA DIARIO DE TEMPERATURA MÍNIMA.](#)
- [INFORMACIÓN DIARIA DE PRECIPITACIÓN Y TEMPERATURA DE LOS PRINCIPALES AEROPUERTOS DEL PAÍS.](#)
- [MOSAICO MAPAS DE PRECIPITACIÓN DIARIA EN MILÍMETROS.](#)

### REGIÓN CARIBE

#### ALERTA ROJA: INCENDIOS DE LA COBERTURA VEGETAL

Amenaza alta de ocurrencia de incendios de la cobertura vegetal en zonas de bosques, cultivos y pastos, localizados en los siguientes municipios y sectores aledaños:

DEPARTAMENTO	MUNICIPIOS
ATLANTICO	Baranoa, Barranquilla, Campo De La Cruz, Candelaria, Galapa, Juan De Acosta, Luruaco, Malambo, Manatí, Plojó, Ponedera, Puerto Colombia, Repelón, Sabanalarga, Santa Lucía, Soledad, Tubará, Usiacurí.
BOLÍVAR	Arjona, Cartagena De Indias, Clemencia, El Carmen De Bolívar, María La Baja, San Estanislao, Santa Catalina, Santa Rosa Santa Rosa Del Sur, Simití, Soplaviento, Turbaco, Villanueva.
CESAR	Agustín Codazzi, Astrea, Bosconia, Chirichagua, Chiriguana, Curumaní, El Copey, El Paso, La Jagua de Ibirico, La Paz, Pueblo Bello, Rio de Oro, San Alberto, San Diego, San Martín, Valledupar.
CÓRDOBA	Lorica, Los Córdobas, San Bernardo del Viento.
LA GUAJIRA	Albania, Barrancas, Dibulla, Distracción, El Molino, Fonseca, Hato Nuevo, La Jagua del Pilar, Maicao, Manaure, Riohacha, San Juan del Cesar, Uribe, Urumita, Villanueva.
MAGDALENA	Algarrobo, Aracataca, Ariguani (El Difícil), Cerro de San Antonio, Chivolo, Ciénaga, Concordia, El Banco, El Piñón, El Retén, Fundación, Guamal, Nueva Granada, Pedraza, Pijiño del Carmen, Pivijay, Puebloviejo, Remolino, Sabanas de San Ángel, Salamina, San Sebastián de Buenavista, Santa Ana, Santa Marta, Sitionuevo, Zapayán, Zona Bananera.
SUCRE	Chalán, Colosó, Corozal, Los Palmitos, Morroa, Moñitos, Ovejas, San Onofre, Tolú, Tolúviejo

**Especial atención amerita el Parque Nacional Natural de Macuira, Isla de Salamanca y Sierra Nevada de Santa Marta.**

#### ALERTA NARANJA: INCENDIOS DE LA COBERTURA VEGETAL

Amenaza alta de ocurrencia de incendios de la cobertura vegetal en zonas de bosques, cultivos y pastos, localizados en los siguientes municipios y sectores aledaños:

DEPARTAMENTO	MUNICIPIOS
BOLIVAR	Mompóx y Magangué..
CESAR	Manaure y Balcón del Cesar.
CORDOBA	Montelibano, San Antero y Chinú.
MAGDALENA	El Plato y San Zenón.

#### ALERTA NARANJA: SE PRONOSTICAN ASCENSOS SIGNIFICATIVOS EN LOS NIVELES DE LOS RÍOS MULATOS, LEÓN Y CHIGORODÓ EN EL URABÁ ANTIOQUEÑO

Se mantiene **ALERTA NARANJA** debido que se pronostican ascensos significativos en los niveles de los ríos Mulatos (que desemboca en el Golfo de Urabá), a la altura de la estación Pueblo Bello en el municipio de Turbo (Antioquia), como producto de las fuertes precipitaciones con tormentas eléctricas que se presentaron en la región. Igualmente, por ésta condición de incremento en las lluvias en el Urabá antioqueño, se esperan ascensos importantes en varias corrientes que desembocan en el mar Caribe, donde se destacan los ríos León, Chigorodó, Carepa, Vijagual, Zungo, Riogrande, Guadualito, Currulao y Turbo, por lo cual se previene a los residentes en zonas bajas y aledañas a las corrientes (especialmente en los ríos Turbo y Chigorodó).

Debido a las lluvias que han permanecido con importante intensidad desde ayer en la tarde, en forma muy puntual se hacen las siguientes recomendaciones para que los pobladores y organismos de socorro estén atentos ante la eventualidad de crecientes súbitas (áreas urbanas y rurales de los siguientes municipios):

**Apartadó:** sectores de San Pablo, Diamante y Puerto Girón, esto debido a niveles altos del río Apartadó. Especial atención para los ríos Mulatos Currulao, Guadualito, Grande y León, los cuales presentan niveles muy altos.

**Chigorodó:** especial atención en las veredas Saden Guacamayas y Saden Candelaria.

**Mutata:** por niveles altos del río Sucio.

**Necoclí:** por niveles altos del río Mulatos.

**San Pedro de Urabá:** por niveles altos de los ríos Caimán y San Juan.

**Turbo:** corregimiento Nueva Colonia, e igualmente los corregimientos de Puerto César y La Pola.

#### ALERTA AMARILLA: POR CRECIENTES SÚBITAS RÍOS CATATUMBO Y ZULIA

Se establece este nivel de alerta para quebradas y ríos afluentes directos a los ríos Catatumbo, Zulia y Pamplonita, dado que en horas de la tarde y madrugada de hoy se han reportado incremento súbito de niveles en algunos afluentes a estos ríos. Lo anterior, ha sido producto de las significativas lluvias que se han presentado sobre la cordillera oriental en el sector oriental en los departamentos de Norte de Santander, Santander, Boyacá y Cundinamarca, por este razón se esperan ascensos súbitos en el transcurso en quebradas y ríos que tienen nacimiento sobre esta parte de la región. Se recomienda a la ciudadanía en general que se encuentran asentados en las márgenes y riberas, estar atentos al comportamiento de los niveles de los ríos.

### REGIÓN ANDINA

#### ALERTA ROJA: INCENDIOS DE LA COBERTURA VEGETAL

Amenaza alta de ocurrencia de incendios de la cobertura vegetal en zonas de bosques, cultivos y pastos, localizados en los siguientes municipios y sectores aledaños:

DEPARTAMENTO	MUNICIPIOS
ANTIOQUIA	Arboletes, Abejorral, Betania.
BOYACÁ	Arcabuco, Paipa, Ráquira, Villa de Leiva.
CALDAS	Aranzazu, La Merced, Manizales, Riosucio, Salamina, Villamaría.
CUNDIENAMARCA	Anolaima, Beltrán, Guataquí, Jerusalén, La Vega, Nariño, Nocaima, Paima, Pulí, San Cayetano, Tocaima.
HUILA	Aipe, Baraya, Colombia, Neiva, Palermo, Rivera, Tello, Teruel, Villavieja, Yaguará.
NORTE DE SANTANDER	Ábrego, Cúcuta, La Playa, Ocaña, Salazar.
QUINDIO	Montenegro, Salento, Quimbaya.
RISARALDA	Balboa, La Virginia, Pereira.
SANTANDER	Bucaramanga, Capitanejo, Floridablanca, Girón, Lebrija, Rionegro, San Andrés.
TOLIMA	Alpujarra, Alvarado, Armero (Guayabal), Ataco, Chaparral, Coyaima, Ibagué, Natagaima, Ortega, Piedras, Prado, Purificación, Rioblanco, Saldaña, Suárez.

**Especial atención amerita el Parque Nacional Natural Catatumbo Bari y Parque Nacional Natural Los Nevados.**

**ALERTA NARANJA:** INCENDIOS DE LA COBERTURA VEGETAL.

Amenaza moderada de ocurrencia de incendios de la cobertura vegetal en zonas de bosques, cultivos y pastos, localizados en los siguientes municipios y sectores aledaños:

DEPARTAMENTO	MUNICIPIOS
BOYACÁ	Buenavista, Cómbita, Duitama, Oicatá, Siachoque, Tinjacá, Toca, Tuta.
CAUCA	Balboa, Bolívar, Cajibío, Caldono, Caloto, Corinto, Guachené, Jambaló, Mercaderes, Miranda, Morales, Padilla, Patía (El Bordo), Piendamó, Popayán, Puerto Tejada, Rosas, Santander De Quilichao, Silvia, Sotará (Paispamba), Toribio, Totoró, Villa Rica.
CUNDINAMARCA	Anapoima, Apulo, Cachipay, Girardot, Pacho, Sasaima, Zipacón.
HUILA	Algeciras.
NARIÑO	Ancuyá, Chachagüí, Consacá, El Peñol, El Tambo, Guaitarilla, La Florida, La Unión, San Lorenzo, San Pablo, Taminango, Buesaco, Colón (Génova), Leiva, Linares, Los Andes (Sotomayor), Policarpa, Providencia, Samaniego, Sandoná, Santa Cruz (Guachavés), Túquerres.
NORTE DE SANTANDER	La Esperanza.
SANTANDER	Cerrito, El Playón, Piedecuesta, Santa Bárbara.
TOLIMA	Carmen De Apicalá, Coello, Dolores, Espinal, Guamo, Planadas, San Luis, Villarrica.

**Especial atención amerita el Parque Nacional Natural Nevado del Huila y Cordillera Los Picachos.**

**ALERTA ROJA:** DESLIZAMIENTOS DE TIERRA

Amenaza alta de ocurrencia de incendios de la cobertura vegetal en zonas de bosques, cultivos y pastos, localizados en los siguientes municipios y sectores aledaños:

DEPARTAMENTO	MUNICIPIOS
NORTE DE SANTANDER	Toledo.

**ALERTA NARANJA:** DESLIZAMIENTOS DE TIERRA

Amenaza moderada de probabilidad de ocurrencia de deslizamientos de tierra en áreas inestables y de ladera de los municipios de:

DEPARTAMENTO	MUNICIPIOS
BOYACA	Campohermoso, Chivor, Cubará, Tibaná, Rondón, San Luis de Gaceno y Santa María.
CUNDINAMARCA	Bituima, Guayabetal, Medina, Paratebueno, Quipile, Viani, San Antonio de Tequendama y Ubalá
NORTE DE SANTANDER	Chitagá, Labateca
TOLIMA	Cunday, Icononzo

**ALERTA AMARILLA:** POR AUMENTOS EN EL NIVEL DEL EMBALSE DE BETANIA.

De acuerdo con un comunicado enviado a las 6:00 a. m. de hoy por parte de Emgesa S. A. operador del embalse de Betania, se tiene un porcentaje de volumen útil del embalse de la 94.72% correspondiente a la cota 560.57 msnm y su tendencia es al aumento. El comunicado se expide básicamente por aumento en los aportes. Las compuertas de vertedero se encuentran cerradas totalmente. SE sigue realizando monitoreo continuo de las estaciones por parte del operador, y se sugiere estar atentos a nuevos comunicados.

## REGIÓN PACÍFICA

**ALERTA ROJA:** INCENDIOS DE LA COBERTURA VEGETAL

Amenaza alta de ocurrencia de incendios de la cobertura vegetal en zonas de bosques, cultivos y pastos, localizados en los siguientes municipios y sectores aledaños:

DEPARTAMENTO	MUNICIPIOS
CAUCA	Balboa, Bolívar, Cajibío, Caldono, Caloto, Corinto, El Tambo, Guachené, Jambaló, Mercaderes, Miranda, Morales, Padilla, Patía (El Bordo), Piendamó, Popayán, Puerto Tejada, Rosas, Santander de Quilichao, Silvia, Sotará (Paispamba), Timbio, Toribio, Totoró, Villa Rica.
NARIÑO	Ancuyá (Chachagüí), Consacá, El Peñol, El Tambo, Guaitarilla, La Florida, La Unión, San Lorenzo, San Pablo, Taminango, Buesaco, Colón (Génova), Leiva, Linares, Los Andes (Sotomayor), Policarpa, Providencia, Samaniego, Sandoná, Santa Cruz (Guachavés), Túquerres.
VALLE DEL CAUCA	Alcalá, Ansermanuevo, Argelia, Bolívar, Buenaventura, Buga, Cali, Calima (El Darién), Candelaria, Cartago, Dagua, El Águila, El Cairo, El Cerrito, Florida, Ginebra, Jamundí, La Cumbre, Palmira, Pradera, Restrepo, Roldanillo, Toro, Trujillo, Ulloa, Versalles, Vijes, Yotoco, Yumbo, Zarzal.

**Especial atención amerita el Parque Nacional Natural Los Farallones de Cali.**

**ALERTA NARANJA:** INCENDIOS DE LA COBERTURA VEGETAL.

Amenaza moderada de ocurrencia de incendios de la cobertura vegetal en zonas de bosques, cultivos y pastos, localizados en los siguientes municipios y sectores aledaños:

DEPARTAMENTO	MUNICIPIOS
CAUCA	Buenos Aires, Florencia, La Sierra, Puracé (Coconuco), Suárez.
NARIÑO	La Cruz, Mallama (Piedrancha), San Pedro De Cartago (Cartago), Buesaco, Chachagüí, Colón (Génova), Leiva, Linares, Los Andes (Sotomayor), Policarpa, Providencia, Samaniego, Sandoná, Santa Cruz (Guachavés), Túquerres.
VALLE DEL CAUCA	Caicedonia, El Dovio, Guacarí, La Unión, La Victoria, Obando, San Pedro.

**ALERTA NARANJA:** DESLIZAMIENTOS DE TIERRA

Amenaza moderada de ocurrencia de deslizamientos de tierra detonados por lluvias, localizados en los siguientes municipios y sectores aledaños

DEPARTAMENTO	MUNICIPIOS
CAUCA	López de Micay, Timbiquí, El Tambo.

## REGIÓN ORINOQUIA

**ALERTA NARANJA:** DESLIZAMIENTOS DE TIERRA

Amenaza moderada de ocurrencia de deslizamientos de tierra detonados por lluvias, localizados en los siguientes municipios y sectores aledaños

DEPARTAMENTO	MUNICIPIOS
CASANARE	Sabanalarga, Tauramena.
META	Acacías, Cubarral, El Castillo, El Dorado, Guamal, Mesetas, Villavicencio y Vistahermosa.

**ALERTA NARANJA:** INCENDIOS DE LA COBERTURA VEGETAL.

Amenaza moderada de ocurrencia de incendios de la cobertura vegetal en zonas de bosques, cultivos y pastos, localizados en los siguientes municipios y sectores aledaños:

DEPARTAMENTO	MUNICIPIOS
META	La Macarena y Uribe.

**ALERTA ROJA:** NIVELES ALTOS EN EL RÍO GUAVIARE

Las lluvias han disminuido en la cuenca alta de los principales ríos afluentes (Güejar y Guayabero) al río Guaviare, sin embargo, continúa la Alerta Roja por los niveles altos, con valores alrededor a las cotas críticas de afectación en las proximidades ribereñas bajas del municipio de San José del Guaviare. El IDEAM recomienda a las autoridades regionales y locales de Gestión del Riesgo y a la población en general ubicada en las riberas de los ríos Güejar, Ariari, Guayabero, y en el cauce principal del río Guaviare, especialmente en los municipios de Puerto Rico (Meta) y San José del Guaviare (Guaviare), estar atentos ante probables incrementos en los niveles de estos ríos, dado el pronóstico de lluvias en la región.

**ALERTA ROJA:** NIVELES ALTOS EN EL RÍO META E INCREMENTO DE NIVELES EN ALGUNOS DE SUS PRINCIPALES AFLUENTES.

Se mantiene Alerta Roja por niveles altos en el río Meta en especial por el avance y desplazamiento de onda que alcanza inmediaciones de las estaciones de Humapo y Puerto Carreño; Igualmente, permanecen altos los niveles en el municipio de Puerto López (estaciones Puente Lleras y Cabuyaro). Los valores actuales superan las cotas críticas de desbordamiento en algunos sectores ribereños bajos de estos municipios. No se descarta lluvias sobre sectores del piedemonte llanero para los próximos días, que pudieran presentar incrementos súbitos en los ríos afluentes principales al río Meta entre ellos: ríos Guayuriba, Guacavía, Guatiquía, Humea, Upia,

Cusiana, Cravo Sur, Casanare, Arauca, lo cual podría mantener los niveles altos en el río Meta. El IDEAM recomienda a las comunidades que se encuentran asentadas sobre las márgenes del río Meta y en sus principales afluentes, estar atentos al comportamiento y variación de los niveles en estos ríos.

**ALERTA NARANJA: NIVELES ALTOS RIO ARAUCA**

Se mantiene alerta naranja por incremento súbito en los niveles en los principales afluentes al Arauca (Chitagá, Venagá y Cobugón); por tanto, es probable que se presenten crecientes súbitas, las cuales mantendrían la tendencia al ascenso en el nivel del río Arauca en la estación El Alcaraván, a la altura del municipio de Arauquita; los valores en los niveles se encuentra en el rango de los promedios altos históricos para la época. El IDEAM mantiene la recomendación para que pobladores ribereños tanto del cauce principal, especialmente del municipio de Arauquita, como los que se ubican a lo largo de aportantes de la cuenca alta tales como los ríos Chitagá, Margua, Cobugón, San Miguel, Banadía, Satoca, Bojabá, Cobaría y Royota, se mantengan muy atentos ante posibles incrementos en los niveles, dado que los modelos de pronóstico del estado del tiempo muestran probabilidad de lluvias en la región.

**REGIÓN AMAZÓNICA**

**ALERTA ROJA: NIVELES ALTOS EN EL RÍO AMAZONAS AFECTANDO ZONAS RIBEREÑAS BAJAS EN EL MUNICIPIO DE LETICIA**

Prevalece el paulatino descenso en los niveles del río Amazonas a la altura de ciudad de Leticia, se mantiene esta alerta dado que los niveles permanecen en condiciones altas, con valores que superan la cota crítica de desbordamiento. Las afectaciones continúan en los barrios Águila, La Unión, Fantasía, Victoria Regia, La Playa y La Milagrosa, y las comunidades de Santa Sofía, Macedonia y Zaragoza, así como el sector del mercado y el puerto fluvial sobre el caño Yahuaraca, en la ciudad de Leticia.

**ALERTA NARANJA: INCREMENTO DE NIVELES DE RÍOS QUE DESCIENDEN DEL PIEDEMONTE CAQUETEÑO.**

Tendencia de ascenso en los niveles de varios ríos del piedemonte Caquetense, los cuales oscilan en el rango de medios a altos. Se destacan los ríos Orteguzza, El Caraño, el Hacha y la quebrada La Perdiz. Igual condición se presenta en la cuenca alta y media de los ríos Putumayo y Mocoa. Por tanto, se recomienda estar atentos ante la eventualidad de crecientes súbitas.

**ALERTA NARANJA: INCENDIOS DE LA COBERTURA VEGETAL.**

Amenaza moderada de ocurrencia de incendios de la cobertura vegetal en zonas de bosques, cultivos y pastos, localizados en los siguientes municipios y sectores aledaños:

DEPARTAMENTO	MUNICIPIOS
CAQUETÁ	Puerto Rico y San Vicente del Caguán.

**ALERTA NARANJA: DESLIZAMIENTOS DE TIERRA**

Amenaza moderada de ocurrencia de deslizamientos de tierra detonados por lluvias, localizados en los siguientes municipios y sectores aledaños

DEPARTAMENTO	MUNICIPIOS
CAQUETA	Florencia, Belén de los Andaquíes, Montañita y San José del Fragua
PUTUMAYO	Colón, Mocoa, Santiago, Sibundoy y Villagarzón.

**MAR CARIBE**

**ALERTA NARANJA: VIENTO Y OLEAJE**

En amplios sectores del mar caribe nacional se prevé oleaje entre 2,0 a 4,0 metros, y hasta de 4.5 metros en altamar, con vientos fuertes que oscilarán entre 20 y 35 nudos (37 - 65 km/h) con posibilidad de rachas mayores. Se recomienda a usuarios de pequeñas embarcaciones consultar con las Capitanías de puerto antes de zarpar y extremar medidas de seguridad para el flujo de bañistas en las playas.

**OCÉANO PACÍFICO**

**ALERTA AMARILLA POR TIEMPO LLUVIOSO**

Se prevé a lo largo de la jornada cielo mayormente nublado con presencia de lluvias fuertes con tormentas eléctricas y rachas de viento aguas adentro sobre todo el Océano Pacífico colombiano, por lo anterior se recomienda consultar con las Capitanías de puerto antes de zarpar, para embarcaciones menores o de bajo calado ante la probabilidad de inminente tempestad.

**ALERTA ROJA. PARA TOMAR ACCIÓN** Advierte a los sistemas de prevención y atención de desastres sobre la amenaza que puede ocasionar un fenómeno con efectos adversos sobre la población, el cual requiere la atención inmediata por parte de la población y de los cuerpos de atención y socorro. Se emite una alerta sólo cuando la identificación de un evento extraordinario indique la probabilidad de amenaza inminente y cuando la gravedad del fenómeno implique la movilización de personas y equipos, interrumpiendo el normal desarrollo de sus actividades cotidianas.

**ALERTA NARANJA. PARA PREPARARSE** Indica la presencia de un fenómeno. No implica amenaza inmediata y como tanto es catalogado como un mensaje para informarse y prepararse. El aviso implica vigilancia continua ya que las condiciones son propicias para el desarrollo de un fenómeno, sin que se requiera permanecer alerta.

**ALERTA AMARILLA. PARA INFORMARSE** Es un mensaje oficial por el cual se difunde información. Por lo regular se refiere a eventos observados, reportados o registrados y puede contener algunos elementos de pronóstico a manera de orientación. Por sus características preventivas y futuras difiere del aviso y de la alerta, y por lo general no está encaminado a alertar sino a informar.

**CONDICIONES NORMALES** Indica que no existe ninguna clase de alerta para la región o zona mencionada.

°C: grados Celsius; m: metros; mm: milímetros; msnm: metros sobre nivel del mar;

Km/h: kilómetros por hora

GOES: Geostationary Operational Environmental Satellites (Satélite Geoestacionario Operacional Ambiental).

GOES-13 es el designado GOES-Este, localizado en 75° W sobre el ecuador geográfico.

HLC: hora local colombiana

PNN: Parque Nacional Natural; SFF: Santuario de Fauna y Flora

Omar FRANCO TORRES, Director General  
Christian EUSCÁTEGUI COLLAZOS, Jefe Oficina del Servicio de Pronósticos y Alertas  
\*\*\*\*\*

Profesionales de turno:

Freddy GARRIDO, Gloria ARANGO, Jhon VALENCIA, Araminta VEGA y Alberto PARDO.

Internet: <http://www.ideam.gov.co>

Correos electrónicos: [servicio@ideam.gov.co](mailto:servicio@ideam.gov.co), [alertas@ideam.gov.co](mailto:alertas@ideam.gov.co)

Calle 25 d # 96b - 70, piso 3, Bogotá, D.C.

Teléfono: 3075625 ext. 1334-1336.

Siganos en: Twitter: @IDEAM Colombia; Facebook: [www.facebook.com/ideam.instituto](http://www.facebook.com/ideam.instituto)  
YouTube: Canal de Instituto IDEAM / <http://www.youtube.com/user/InstitutoIDEAM>