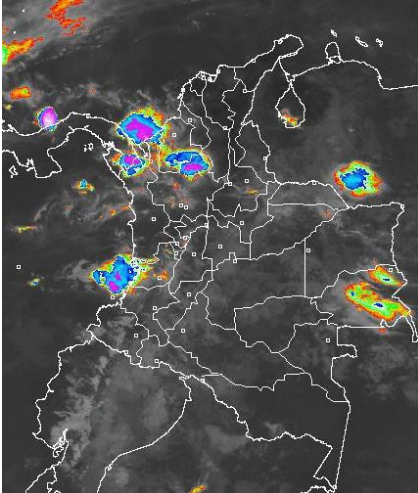


CONDICIONES HIDROMETEOROLÓGICAS ACTUALES

Durante las primeras horas de la jornada, se presentaron lluvias intensas, acompañadas de tormentas eléctricas, sobre norte de Chocó, Golfo de Urabá, norte de Antioquia, sur de Córdoba, litoral de Cauca y Valle y nororiente de Vichada. Se espera que para horas de la tarde y noche, se incremente la nubosidad en gran parte del país y se presenten lluvias sobre el centro y norte de la región Pacífica, sur de la Caribe, norte y oriente de la Andina y sobre amplios sectores de la Orinoquia y Amazonia.

IMÁGEN SATELITAL

Imagen IDEAM * 18 de junio de 2015 * Hora 8:30 a. m. HLC.



LO MÁS DESTACADO

ALERTA ROJA. PARA TOMAR ACCIÓN **ALERTA NARANJA. PARA PREPARARSE** **ALERTA AMARILLA. PARA INFORMARSE**

LLUVIAS	Las lluvias más significativas se registraron particularmente sobre sectores de las regiones Pacífica y Amazónica. El mayor volumen fue registrado en el municipio de Timbiquí (Cauca), con 135.0 mm.
ALERTA ROJA	<ul style="list-style-type: none"> Por niveles altos en los ríos Amazonas, Meta y Guaviare Por alta probabilidad de deslizamientos de tierra en sectores inestables o de alta pendiente en las regiones Andina, Pacífica y Orinoquia. Por alta probabilidad de incendios de la cobertura vegetal en sectores de las regiones Caribe, Pacífica y Andina.
ALERTA NARANJA	<ul style="list-style-type: none"> Viento y oleaje en el mar Caribe. Ascenso significativo en los niveles del río Mulatos, Chigorodó y León. Niveles altos en el río Arauca. Por moderada probabilidad de deslizamientos de tierra en sectores de las regiones Andina, Orinoquia, Pacífica Por probabilidad moderada de incendios de la cobertura vegetal en sectores de las regiones Caribe, Pacífica y Andina.



Consulte todos los días el pronóstico del tiempo y las alertas hidrometeorológicas vigentes del IDEAM, en un formato de calidad. Alrededor de las 7:30 a. m. está a disposición del público en www.ideam.gov.co. Se puede ver también en dispositivos móviles. [AQUÍ](#)

PRONÓSTICO CONDICIONES METEOROLÓGICAS ESPECIALES

ÁREA DEL VOLCÁN CERRO MACHÍN			
En la jornada se estima cielo seminublado con predominio de tiempo seco.			
EL SERVICIO GEOLOGICO COLOMBIANO lo reporta en nivel AMARILLO (III): CAMBIOS EN EL COMPORTAMIENTO DE LA ACTIVIDAD VOLCÁNICA . 4.80 -75.62			
ELEVACIÓN (pies)	DIRECCIÓN	VELOCIDAD	
		NUDOS	Km/h
10,000	SURESTE	10 - 15	18 - 28
18,000	SURESTE	20 - 25	36 - 46
24,000	SURESTE	15 - 20	28 - 36
30,000	SURESTE	5 - 10	9 - 18
ÁREA DEL VOLCÁN NEVADO DEL HUILA			
Se prevé una mañana seca con cielo seminublado pero probabilidad de lluvias durante la tarde y noche.			
EL SERVICIO GEOLOGICO COLOMBIANO lo reporta en nivel AMARILLO (III): CAMBIOS EN EL COMPORTAMIENTO DE LA ACTIVIDAD VOLCÁNICA . 2.92 -75.05			
ELEVACIÓN (pies)	DIRECCIÓN	VELOCIDAD	
		NUDOS	Km/h
10,000	SURESTE	10 - 15	18 - 28
18,000	ESTE	30 - 35	57 - 65
24,000	SURESTE	15 - 20	28 - 36
30,000	SURESTE	5 - 10	9 - 18
ÁREA DEL VOLCÁN GALERAS			
Predominará el tiempo seco con cielo parcialmente cubierto.			
EL SERVICIO GEOLOGICO COLOMBIANO lo reporta en nivel AMARILLO (III): CAMBIOS EN EL COMPORTAMIENTO DE LA ACTIVIDAD VOLCÁNICA . 1.55 -77.37			
ELEVACIÓN (pies)	DIRECCIÓN	VELOCIDAD	
		NUDOS	Km/h
10,000	SURESTE	20 - 25	36 - 46
18,000	NORESTE	15 - 20	28 - 36
24,000	NORESTE	20 - 25	36 - 46
30,000	SURESTE	5 - 10	9 - 18
ÁREA DEL VOLCÁN NEVADO DEL RUIZ			
Nubosidad variable con predominio de condiciones secas.			
EL SERVICIO GEOLOGICO COLOMBIANO lo reporta en nivel AMARILLO (III): CAMBIOS EN EL COMPORTAMIENTO DE LA ACTIVIDAD VOLCÁNICA . 4.89 -75.32			
ELEVACIÓN (pies)	DIRECCIÓN	VELOCIDAD	
		NUDOS	Km/h
10,000	SURESTE	15 - 20	28 - 36
18,000	SURESTE	25 - 30	46 - 57
24,000	SURESTE	15 - 20	28 - 36
30,000	SURESTE	5 - 10	9 - 18
ÁREA DEL COMPLEJO VOLCÁNICO CHILES-CERRO NEGRO DE MAYASQUER			
Se estima predominio de tiempo seco en gran parte de la jornada.			
EL SERVICIO GEOLOGICO COLOMBIANO lo reporta en nivel AMARILLO (III): CAMBIOS EN EL COMPORTAMIENTO DE LA ACTIVIDAD VOLCÁNICA . 0.81-77.93 // 0.76 -77.95			
ELEVACIÓN (pies)	DIRECCIÓN	VELOCIDAD	
		NUDOS	Km/h
10,000	SURESTE	5 - 10	9 - 18
18,000	SURESTE	5 - 10	9 - 18
24,000	ESTE	15 - 20	28 - 36
30,000	ESTE	25 - 30	46 - 57

PRECIPITACIONES

A continuación se relacionan los municipios donde en las últimas 24 horas se registraron precipitaciones iguales o superiores a 30.0 mm.

DEPARTAMENTO	MUNICIPIO
AMAZONAS	El Encanto (90.0), La Chorrera (54.3)
CAQUETA	San José Del Frauga (31.0)
CAUCA	Timbiquí (135.0)
CORDOBA	Clénaga De Oro (70.0)
GUAINIA	Inírida (45.0)
NARINO	Barbacoas (31.8)
NORTE DE SANTANDER	Toledo (30.0)
PUTUMAYO	Puerto Leguizamo (69.7), Mocoa (33.0)

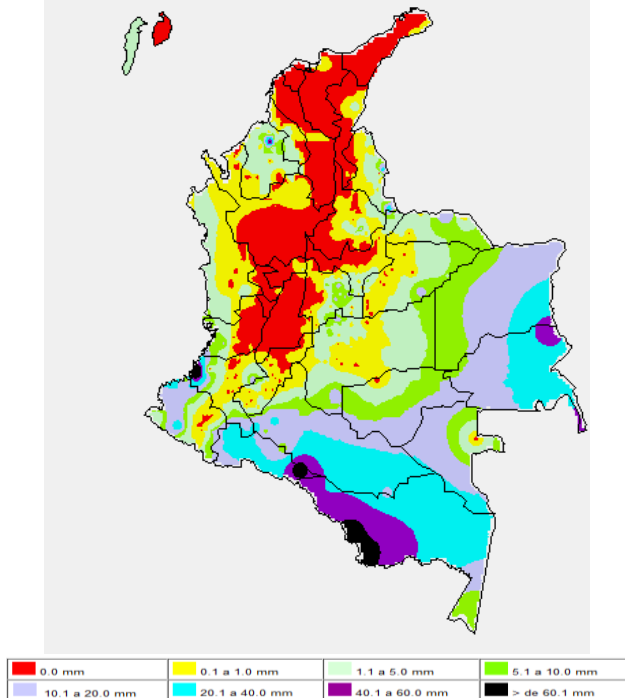
TEMPERATURAS MÁXIMAS

A continuación se relacionan los municipios donde en las últimas 24 horas se registraron temperaturas iguales o superiores a 35.0°C.

DEPARTAMENTO	MUNICIPIO
ATLANTICO	Manatí (36.6), B/Quilla (soledad) (35.1)
BOLIVAR	María La Baja (37.6), El Carmen De Bolívar (37.0), Zambrano (37.0), Arjona (37.0)
CAUCA	Mercaderes (37.2)
CESAR	Valledupar (39.2), Agustín Codazzi (38.4), Chinguaná (35.6)
CORDOBA	Planeta Rica (35.5), Chimá (35.4), Lonca (35.2), Montería (35.0)
CUNDINAMARCA	Puerto Salgar (38.5), Jerusalén (38.0)
HUILA	Villavieja (36.8), Neiva (36.1), Baraya (35.8)
LA GUAJIRA	Riohacha (39.6), Urumita (39.2), Manaure (38.2), Riohacha (37.8), Hatonuevo (35.4), Uribea (35.2)
MAGDALENA	Pivijay (36.8), Santa Marta (35.6)
NORTE SANTANDER	Cúcuta (35.0)
SANTANDER	Capitanejo (35.0)
TOLIMA	Natagaima (41.0), Ambalema (36.4), Prado (35.0)

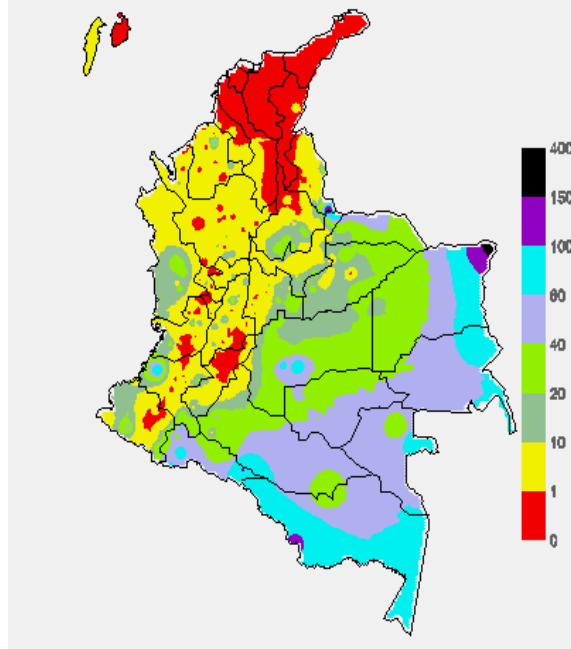
MAPA DE PRECIPITACIÓN DIARIA

Desde las 7:00 a.m. del día miércoles 17 de junio hasta las 7:00 a.m. del día jueves 18 de junio de 2015



MAPA DE PRECIPITACIÓN ACUMULADA DE LOS ÚLTIMOS 3 DÍAS

Desde las 7:00 a.m. del día lunes 15 de junio hasta las 7:00 a.m. del día jueves 18 de junio de 2015.



ESTADO DE LOS EMBALSES

A continuación se relacionan los volúmenes útiles diarios (expresados en porcentaje) de acuerdo con información consultada en la siguiente dirección electrónica de XM: <http://ido.xm.com.co/ido/SitePages/hidrologia.aspx?q=reservas>

ZONA	EMBALSE	VOLUMEN ÚTIL DIARIO (%)
ANTIOQUIA	AMANI	40.70
	MIRAFLORES	54.80
	PEÑOL	57.96
	PLAYAS	69.90
	PORCE II	66.43
	PORCE III	94.28
	PUNCHINÁ	19.37
	RIOGRANDE2	67.06
	SAN LORENZO	62.18
	TRONERAS	45.06
CARIBE	URRÁ I	59.43
CENTRO	AGREGADO BOGOTÁ	48.36
	NEUSA	64.50
	SISGA	61.20
	TOMINÉ	43.69
	BETANIA	79.99
	MUÑA	83.25
	PRADO	40.90
	TOPOCORO	31.72
	CHUZA	55.49
	ESMERALDA	36.61
GUAVIO	51.57	
VALLE DEL CAUCA	ALTO ANCHICAYÁ	37.54
	CALIMA 1	53.28
	SALVAJINA	29.28

PRONÓSTICO METEOROLÓGICO (Jueves 18 y viernes 19 de junio de 2015)

REGIÓN	PRONÓSTICO
SABANA DE BOGOTÁ	JUEVES: Durante la mañana se espera cielo de variada nubosidad con lloviznas esporádicas. En la tarde y primeras horas de la noche fortalecimiento de la nubosidad y de las precipitaciones, principalmente al Oriente, luego disminuirán las precipitaciones bajo cielo mayormente nublado. Se prevé una temperatura máxima de 18°C. VIERNES: Se espera cielo entre parcial y mayormente nublado con lloviznas esporádicas (probabilidad 60%) en la madrugada, finalizando la tarde y en horas de la noche se espera una temperatura máxima de 19°C.
ANDINA	JUEVES: Durante las primeras horas de la mañana se espera cielo entre parcial y mayormente cubierto, con lluvias sobre el norte de Antioquia, en el resto de la región condiciones secas. Al final de la tarde y durante la noche se prevén lluvias ligeras en sectores de Boyacá, oriente de Cundinamarca, Antioquia y Santander. En sectores de Caldas, Quindío y Risaralda se estiman lluvias de menor intensidad. VIERNES: En la mañana se prevé cielo parcialmente cubierto, además se estima que persistan las lluvias en el occidente de Antioquia. Después del mediodía y durante la noche se estiman precipitaciones en zonas de Antioquia, Santander y Boyacá, lluvias de menor intensidad son esperadas en áreas de Cundinamarca y el Eje Cafetero, Cauca y Nariño se pronostican lluvias dispersas durante la noche.
CARIBE	JUEVES: En el norte y centro la región se estima en horas de la mañana cielo ligeramente cubierto con condiciones secas. Por el contrario, hacia el sur de Córdoba, se espera mayor nubosidad con lluvias variada intensidad. A mediados de la tarde se activarán las precipitaciones ligeras en el sur de Córdoba y de Bolívar, el resto de la región condiciones secas. VIERNES: Cielo parcialmente nublado con tiempo seco, excepto en sectores del sur de Córdoba y Urabá donde se prevén lluvias que en algunos casos se reactivarán al finalizar la tarde en sectores de Córdoba, siendo probable que se incrementen en la noche y además se presenten en el sur de Sucre. Probabilidad de tormentas eléctricas.
ARCHIPIÉLAGO DE SAN ANDRÉS, PROVIDENCIA Y SANTA CATALINA	JUEVES: Durante el día se espera cielo con nubosidad variable y predominio de tiempo seco. Sin embargo, son probables lloviznas ocasionales. VIERNES: En el área se advierten precipitaciones intermitentes temprano en la mañana y es probable que se repitan al final de la tarde.
MAR CARIBE	JUEVES: A lo largo de la jornada, se espera cielo entre ligera y parcialmente cubierto con predominio de tiempo seco en gran parte de la zona, salvo por lluvias sobre el occidente del área incluyendo el Golfo de Urabá. VIERNES: En la mayor parte del Mar Caribe nacional prevalecerán las condiciones secas, excepto en algunos sectores próximos al litoral de Córdoba y Urabá donde se pronostican lluvias. En el área del archipiélago se advierten precipitaciones en especial en horas de la tarde.

CONTINUACIÓN DEL PRONÓSTICO METEOROLÓGICO:

REGIÓN	PRONÓSTICO
PACIFICA	JUEVES: En la mañana se estima el cielo seminublado y nublado con lluvias sobre el norte de Chocó y litoral de Valle y Cauca. En la tarde se prevé aumento de la nubosidad a lo largo de la región, condición que favorecerá lluvias en sectores de Chocó, Valle y Cauca. Estas lluvias tenderán a disminuir hacia la noche. VIERNES: Cielo entre parcial y mayormente nublado con lluvias a mediados de la tarde en Chocó. En áreas de Valle del Cauca y Cauca se estiman precipitaciones de menor intensidad finalizando la tarde y Nariño de menor intensidad.
INSULAR PACÍFICO	JUEVES: En Gorgona se prevén lluvias de ligeras a moderadas, especialmente en las primeras horas del día y en la tarde. En Malpelo se estiman cielo seminublado, sin descartar lluvias de carácter ligero. VIERNES: En Malpelo y Gorgona se estima que predomine el tiempo seco con nubosidad variada.
OCEANO PACÍFICO	JUEVES: Se prevé cielo entre parcial y mayormente cubierto con lluvias de ligeras a moderadas especialmente al norte del área oceánica nacional, las de mayor consideración se prevén en alta mar después del mediodía. VIERNES: En horas de la mañana y primeras horas de la tarde predominará tiempo seco con cielo parcialmente cubierto, luego a mediados de la tarde y durante las primeras horas de la noche se prevé aumento de la nubosidad y lluvias de ligeras a moderadas en el centro y norte mar adentro.
ORINOQUIA	JUEVES: En la mañana se estima cielo parcialmente cubierto y predominarán las condiciones de tiempo seco. En horas de la tarde se presentarán lluvias en zonas de Casanare, Meta incluyendo el Piedemonte, oriente de Arauca y Vichada. VIERNES: Se prevé condiciones nubosas con precipitaciones de moderadas a fuertes sobre el piedemonte llanero y sobre Vichada, lluvias de menor intensidad en Casanare y Meta.
AMAZÓNICA	JUEVES: En horas de la mañana se estima cielo parcialmente cubierto con tiempo seco en gran parte de la región. Sin embargo, se presentarán lluvias sobre sectores de Guainía. Después del mediodía se prevé aumento de la nubosidad con lluvias sobre Caquetá, Putumayo, Amazonas, Guaviare y Guainía. Se estima para la noche incremento en la intensidad de las lluvias. VIERNES: Durante la tarde se estiman condiciones nubosas con precipitaciones entre ligeras y moderadas en zonas de Guainía y Caquetá, que se mantendrán hasta horas de la noche cuando se activarán en Vaupés, Amazonas y en el piedemonte Amazónico.

ALERTAS VIGENTES Y PRODUCTOS ADICIONALES

Para mayor información sobre el pronóstico del estado del tiempo, informes técnicos diarios, comunicados especiales, mapas diarios de temperaturas máximas y mínimas e información diaria de precipitación se sugiere consultar los siguientes enlaces:

- [MAPA DIARIO DE TEMPERATURA MÁXIMA.](#)
- [MAPA DIARIO DE TEMPERATURA MÍNIMA.](#)
- [INFORMACIÓN DIARIA DE PRECIPITACIÓN Y TEMPERATURA DE LOS PRINCIPALES AEROPUERTOS DEL PAÍS.](#)
- [MOSAICO MAPAS DE PRECIPITACIÓN DIARIA EN MILÍMETROS.](#)

REGIÓN CARIBE

ALERTA ROJA: INCENDIOS DE LA COBERTURA VEGETAL

Amenaza alta de ocurrencia de incendios de la cobertura vegetal en zonas de bosques, cultivos y pastos, localizados en los siguientes municipios y sectores aledaños:

DEPARTAMENTO	MUNICIPIOS
ATLANTICO	Manatí, Puerto Colombia, Tubará.
BOLÍVAR	Arjona, El Carmen De Bolívar, María La Baja, San Estanislao, Santa Rosa, Turbaco, Villanueva.
CESAR	Agustín Codazzi, Astrea, Bosconia, Chimichagua, El Copey, La Paz, Valledupar.
CÓRDOBA	Lorica, Los Córdoba, San Bernardo Del Viento.
LA GUAJIRA	Albania, Barrancas, Dibulla, Hato Nuevo, Maicao, Manaure, Riohacha, San Juan Del Cesar, Uribia.
MAGDALENA	Algarrobo, Aracataca, Ciénaga, Fundación, Nueva Granada, Pivijay, Sabanas De San Ángel, San Sebastián De Buenavista, Santa Ana, Santa Marta.
SUCRE	Chalán, Colosó, Corozal, Los Palmitos, Morroa, Ovejas, San Onofre.

Especial atención amerita el Parque Nacional Natural de Macuira, Isla de Salamanca y Sierra Nevada de Santa Marta.

ALERTA NARANJA: INCENDIOS DE LA COBERTURA VEGETAL

Amenaza alta de ocurrencia de incendios de la cobertura vegetal en zonas de bosques, cultivos y pastos, localizados en los siguientes municipios y sectores aledaños:

DEPARTAMENTO	MUNICIPIOS
ATLANTICO	Barranquilla, Campo De La Cruz, Candelaria, Galapa, Ponedera, Repelón, Sabanalarga, Santa Lucía.
BOLIVAR	Mompóx, Soplaviento.
CESAR	Chiriguáná, Curumaní, El Paso, La Jagua De Ibirico.
MAGDALENA	Ariguani (El Difícil), Cerro De San Antonio, Chivolo, Concordia, El Piñón, El Retén, Guamal, Pedraza, Pijiño Del Carmen, Puebloviejo, Remolino, Salamina, San Zenón, Sitionuevo, Zapayán.
SUCRE	Tolú, Tolviejo.

ALERTA NARANJA: SE PRONOSTICAN ASCENSOS SIGNIFICATIVOS EN LOS NIVELES DE LOS RÍOS MULATOS, LEÓN Y CHIGORODÓ EN EL URABÁ ANTIOQUEÑO

Se mantiene esta alerta dado que se pronostican ascensos significativos en los niveles de los ríos Mulatos (que desemboca en el Golfo de Urabá), a la altura de la estación Pueblo Bello en el municipio de Turbo-Antioquia, como producto de las fuertes precipitaciones con tormentas eléctricas que se presentaron en la región. Se recomienda a la ciudadanía en general estar atentos al comportamiento del nivel del río. Igualmente, por esta condición de incremento en las lluvias en el Urabá antioqueño, se esperan ascensos importantes en varias corrientes que desembocan en el mar Caribe, donde se destacan los ríos León, Chigorodó, Carepa, Vijagual, Zungo, Riogrande, Guadualito, Currulao y Turbo, por lo cual se previene a los residentes en zonas bajas y aledañas a las corrientes (especialmente en los ríos: Turbo y Chigorodó), estar atentos ante la eventualidad de crecientes súbitas importantes.

REGIÓN ANDINA

ALERTA ROJA: INCENDIOS DE LA COBERTURA VEGETAL

Amenaza alta de ocurrencia de incendios de la cobertura vegetal en zonas de bosques, cultivos y pastos, localizados en los siguientes municipios y sectores aledaños:

DEPARTAMENTO	MUNICIPIOS
HUILA	Baraya, Neiva, Palermo, Tello, Tesalia, Villavieja.
NORTE DE SANTANDER	Ábrego, Arboledas, Bochalema, Bucarasica, Cáchira, Chinácota, Cúcuta, Cucutilla, Durania, La Playa, Ocaña, Ragonvalia, Salazar, Villa Caro.

Especial atención amerita el Parque Nacional Natural Nevado del Huila y Cordillera Los Picachos.

ALERTA NARANJA: INCENDIOS DE LA COBERTURA VEGETAL.

Amenaza moderada de ocurrencia de incendios de la cobertura vegetal en zonas de bosques, cultivos y pastos, localizados en los siguientes municipios y sectores aledaños:

DEPARTAMENTO	MUNICIPIOS
BOYACÁ	Arcabuco, Cucaita, Ráquira, Sáchica, Samacá, Tinjacá, Villa De Leiva.
CALDAS	Aranzazu, La Merced, Manizales, Riosucio, Salamina, Villamaría.
CUNDIANAMARCA	Anolaima, Beltrán, Guataquí, Jerusalén, La Vega, Nocaima, Paime, Pulí, Quipile, San Cayetano, Tocaima.
HUILA	Aipe, Colombia.
NORTE DE SANTANDER	El Zulia, Gramalote, Santiago.
RISARALDA	Balboa, La Virginia, Pereira.
SANATANDER	Rionegro, Bucaramanga, Capitanejo, Cerrito, Floridablanca, Girón, Lebrija, Piedecuesta.
TOLIMA	Armero (Guayabal), Alpujarra, Ataco, Chaparral, Ibagué, Natagaima, Planadas, Rioblanco.

ALERTA ROJA: DESLIZAMIENTOS DE TIERRA

Amenaza alta de ocurrencia de incendios de la cobertura vegetal en zonas de bosques, cultivos y pastos, localizados en los siguientes municipios y sectores aledaños:

DEPARTAMENTO	MUNICIPIOS
BOYACA	San Luis De Gaceno, Santa María.
CUNDINAMARCA	Guayabetal
NORTE DE SANTANDER	Toledo

ALERTA NARANJA: DESLIZAMIENTOS DE TIERRA

Amenaza moderada de probabilidad de ocurrencia de deslizamientos de tierra en áreas inestables y de ladera de los municipios de:

DEPARTAMENTO	MUNICIPIOS
ANTIOQUIA	Briceño
CUNDINAMARCA	Gutiérrez, Medina, Paratebueno

REGIÓN PACÍFICA

ALERTA ROJA: INCENDIOS DE LA COBERTURA VEGETAL

Amenaza alta de ocurrencia de incendios de la cobertura vegetal en zonas de bosques, cultivos y pastos, localizados en los siguientes municipios y sectores aledaños:

DEPARTAMENTO	MUNICIPIOS
CAUCA	Bolívar, Caloto, Corinto, Guachené, Mercaderes, Padilla, Puerto Tejada, Santander De Quilichao, Toribío, Villa Rica.
NARIÑO	Buesaco, Chachagüi, Consacá, Policarpa.
VALLE DEL CAUCA	Cali, Calima (El Darién), Candelaria, Dagua, Florida, Jamundí, La Cumbre, Palmira, Pradera, Restrepo, Vijes, Yotoco.

Especial atención amerita el Parque Nacional Natural Los Farallones de Cali.

ALERTA NARANJA: INCENDIOS DE LA COBERTURA VEGETAL

Amenaza moderada de ocurrencia de incendios de la cobertura vegetal en zonas de bosques, cultivos y pastos, localizados en los siguientes municipios y sectores aledaños:

DEPARTAMENTO	MUNICIPIOS
CAUCA	Balboa, Cajibío, Caldono, El Tambo, Florencia, La Sierra, Miranda, Morales, Patía (El Bordo), Piendamó, Popayán, Rosas, Silvia, Sotará (Paispamba), Timbío, Totoró.
NARIÑO	Albán (San José), Ancuyá, Arboleda (Berruecos), Belén, Colón (Génova), El Peñol, El Tablón, El Tambo, Guaitarilla, La Cruz, La Florida, La Unión, Leiva, Linares, Nariño, Providencia, Samaniego, San Bernardo, San Lorenzo, San Pablo, San Pedro De Cartago (Cartago), Sandoná, Taminango, Yacuanquer.
VALLE DEL CAUCA	Ansermanuevo, Bolívar, Buga, Ginebra, Roldanillo, Trujillo, Zarzal.

ALERTA ROJA: DESLIZAMIENTOS DE TIERRA

Amenaza alta de ocurrencia de deslizamientos de tierra detonados por lluvias, localizados en los siguientes municipios y sectores aledaños:

DEPARTAMENTO	MUNICIPIOS
CAUCA	López, Timbiquí, El Tambo
CHOCO	Bagadó, Cértegui, Lloró, Quibdó, Atrato (Yuto).

ALERTA NARANJA: DESLIZAMIENTOS DE TIERRA

Amenaza moderada de ocurrencia de deslizamientos de tierra detonados por lluvias, localizados en los siguientes municipios y sectores aledaños:

DEPARTAMENTO	MUNICIPIOS
CHOCÓ	Tadó, Medio Atrato (Betú), Río Quito, Unión Panamericana (Animas).

REGIÓN ORINOQUIA

ALERTA ROJA: DESLIZAMIENTOS DE TIERRA

Amenaza alta de ocurrencia de deslizamientos de tierra detonados por lluvias, localizados en los siguientes municipios y sectores aledaños:

DEPARTAMENTO	MUNICIPIOS
META	Acacias, Cubarral, Guamal, Restrepo, Villavicencio, El Dorado, El Castillo.

ALERTA NARANJA: DESLIZAMIENTOS DE TIERRA

Amenaza moderada de ocurrencia de deslizamientos de tierra detonados por lluvias, localizados en los siguientes municipios y sectores aledaños:

DEPARTAMENTO	MUNICIPIOS
CASANARE	Nunchía, Yopal, Paz De Ariporo
META	Lejanías

ALERTA ROJA: NIVELES ALTOS EN EL RÍO GUAVIARE

Las lluvias han disminuido en la cuenca alta de los principales ríos afluentes (Güejar y Guayabero) al Guaviare, sin embargo, continúa la Alerta Roja por los niveles altos, con valores alrededor a las cotas críticas de afectación en las proximidades ribereñas bajas del municipio de San José del Guaviare. El IDEAM recomienda a las autoridades regionales y locales de Gestión del Riesgo y a la población en general ubicada en las riberas de los ríos Güejar, Ariari, Guayabero, y en el cauce principal del río Guaviare, especialmente en los municipios de Puerto Rico (Meta) y San José del Guaviare (Guaviare), estar atentos ante probables incrementos en los niveles de estos ríos, dado el pronóstico de lluvias en la región.

ALERTA ROJA: NIVELES ALTOS EN EL RÍO META E INCREMENTO DE NIVELES EN ALGUNOS AFLUENTES

Aunque los niveles tienden paulatinamente al descenso, continúa la Alerta Roja por niveles altos en el río Meta en especial por el desplazamiento de onda que alcanza inmediaciones de las estaciones de Humapo y Puerto Carreño; igualmente, permanecen altos los niveles en el municipio de Puerto López (estaciones Puente Lleras y Cabuyaro). Los valores actuales superan las cotas críticas de desbordamiento en algunos sectores ribereños bajos de estos municipios. No se descarta lluvias sobre sectores del piedemonte llanero para los próximos días, que pudieran presentar incrementos súbitos en los ríos afluentes principales al río Meta entre ellos: ríos Guayuriba, Guacavía, Guatiquía, Humea, Upiá, Cusiana, Cravosur, Casanare, Arauca, lo cual podría mantener los niveles altos en el río Meta. El IDEAM recomienda a las comunidades que se encuentran asentadas sobre las márgenes del río Meta y en sus principales afluentes, estar atentos al comportamiento y variación de los niveles en estos ríos.

ALERTA NARANJA: NIVELES ALTOS RIO ARAUCA

Se eleva a este nivel de Alerta por incremento súbito en los niveles en los principales afluentes al Arauca (Chitagá, Venagá y Cobugón) por lo que no se descartan crecientes súbitas, las cuales mantendrían la tendencia al ascenso en el nivel del río Arauca en la estación El Alcaraván, a la altura del municipio de Arauquita; los valores en los niveles se encuentra en el rango de los promedios altos históricos para la época. El IDEAM mantiene la recomendación para que pobladores ribereños tanto del cauce principal, especialmente del municipio de Arauquita, como los que se ubican a lo largo de aportantes de la cuenca alta tales como los ríos Chitagá, Margua, Cobugón, San Miguel, Banadía, Satoca, Bojabá, Cobaría y Royota, se mantengan muy atentos ante posibles incrementos en los niveles, dado que los modelos de pronóstico del estado del tiempo muestran probabilidad de lluvias en la región.

REGIÓN AMAZÓNICA

ALERTA ROJA: NIVELES ALTOS EN EL RÍO AMAZONAS AFECTANDO ZONAS RIBEREÑAS BAJAS EN EL MUNICIPIO DE LETICIA

Prevalece el paulatino descenso en los niveles del río Amazonas a la altura de ciudad de Leticia, se mantiene esta alerta dado que los niveles permanecen en condiciones altas, con valores que superan la cota crítica de desbordamiento. Las afectaciones continúan en los barrios Águila, La Unión, Fantasía, Victoria Regia, La Playa y La Milagrosa, y las comunidades de Santa Sofía, Macedonia y Zaragoza, así como el sector del mercado y el puerto fluvial sobre el caño Yahuaracca, en la ciudad de Leticia.

MAR CARIBE

ALERTA NARANJA: VIENTO Y OLEAJE

En amplios sectores del mar caribe nacional se prevé oleaje entre 2,0 a 4,0 metros, y hasta de 4.5 metros en altamar, con vientos fuertes que oscilarán entre 20 y 35 nudos (37 - 65 km/h) con posibilidad de rachas mayores. Se recomienda a usuarios de pequeñas embarcaciones consultar con las Capitanías de puerto antes de zarpar y extremar medidas de seguridad para el flujo de bañistas en las playas.

ALERTA AMARILLA: PLEAMAR

Hasta el día de hoy se presentará una de las mareas astronómicas más significativas del mes sobre el Mar Caribe colombiano, por lo anterior, se recomienda a las embarcaciones menores o de bajo calado consultar con las Capitanías de puerto y extremar medidas de seguridad para el flujo de bañistas en las playas.

OCÉANO PACÍFICO

ALERTA AMARILLA: PLEAMAR

Hasta el próximo viernes 19 de junio del año en curso, se presentará una de las mareas astronómicas más significativas del mes sobre el Océano Pacífico colombiano, por lo anterior, se recomienda a las embarcaciones menores o de bajo calado consultar con las Capitanías de puerto y extremar medidas de seguridad para el flujo de bañistas en las playas.

ALERTA ROJA. PARA TOMAR ACCION Advierte a los sistemas de prevención y atención de desastres sobre la amenaza que puede ocasionar un fenómeno con efectos adversos sobre la población, el cual requiere la atención inmediata por parte de la población y de los cuerpos de atención y socorro. Se emite una alerta sólo cuando la identificación de un evento extraordinario indique la probabilidad de amenaza inminente y cuando la gravedad del fenómeno implique la movilización de personas y equipos, interrumpiendo el normal desarrollo de sus actividades cotidianas.

ALERTA NARANJA. PARA PREPARARSE Indica la presencia de un fenómeno. No implica amenaza inmediata y como tanto es catalogado como un mensaje para informarse y prepararse. El aviso implica vigilancia continua ya que las condiciones son propicias para el desarrollo de un fenómeno, sin que se requiera permanecer alerta.

ALERTA AMARILLA. PARA INFORMARSE Es un mensaje oficial por el cual se difunde información. Por lo regular se refiere a eventos observados, reportados o registrados y puede contener algunos elementos de pronóstico a manera de orientación. Por sus características pretéritas y futuras difiere del aviso y de la alerta, y por lo general no está encaminado a alertar sino a informar.

CONDICIONES NORMALES Indica que no existe ninguna clase de alerta para la región o zona mencionada.

°C: grados Celsius; m: metros; mm: milímetros; msnm: metros sobre nivel del mar;

Km/h: kilómetros por hora

GOES: Geostationary Operational Environmental Satellites (Satélite Geoestacionario Operacional Ambiental).

GOES-13 es el designado GOES-Este, localizado en 75° W sobre el ecuador geográfico.

HLC: hora local colombiana

PNN: Parque Nacional Natural; SFF: Santuario de Fauna y Flora

Omar FRANCO TORRES, Director General
Christian EUSCÁTEGUI COLLAZOS, Jefe Oficina del Servicio de Pronósticos y Alertas

Profesionales de turno:

Claudia TORRES, Nicolás CUADROS, Henry ROMERO, Viviana CHIVATA, Sonia BERMUDEZ, María CUBILLOS, Hanner ORJUELA y Juan Francisco ALAMEDA.

Internet: <http://www.ideam.gov.co>

Correos electrónicos: servicio@ideam.gov.co, alertas@ideam.gov.co

Calle 25 d # 96b - 70, piso 3, Bogotá, D.C.

Teléfono: 3075625 ext. 1334-1336.

Siganos en: Twitter: @IDEAM Colombia; Facebook: www.facebook.com/ideam.instituto

YouTube: Canal de Instituto IDEAM / [http://www.youtube.com/user/Instituto IDEAM](http://www.youtube.com/user/InstitutoIDEAM)