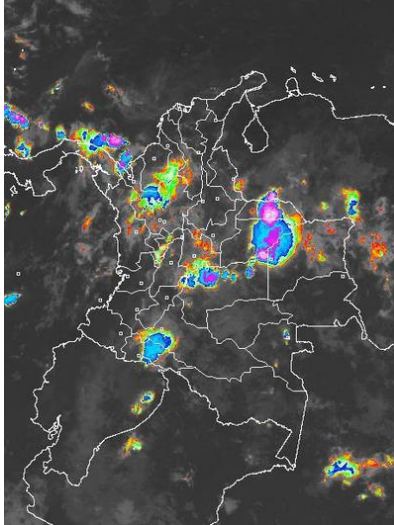


## CONDICIONES HIDROMETEOROLÓGICAS ACTUALES

En el transcurso de la mañana han predominado condiciones de cielo mayormente cubiertas, con lluvias de carácter moderado a fuerte, incluso con presencia de actividad eléctrica en sectores del occidente de Santander, Oriente y norte de Antioquia, Arauca, Casanare, Piedemonte de Meta y Putumayo. Lluvias moderadas al oriente de Cundinamarca y sectores del Eje Cafetero. En la jornada se prevé que se incremente la nubosidad y las lluvias en sectores del centro y sur de la región Caribe, norte de la región Pacífica, centro y norte de la Andina en sectores de Cundinamarca, Boyacá, Santanderes y Antioquia y al oriente del país en sectores de los departamentos de Vichada, Guainía, Vaupés y Amazonas.

### IMÁGEN SATELITAL

Imagen IDEAM \* 11 de junio de 2015 \* Hora 7:15 a. m. HLC.



### PRONÓSTICO CONDICIONES METEOROLÓGICAS ESPECIALES

#### ÁREA DEL VOLCÁN CERRO MACHÍN

En el área prevalecerán las condiciones nubosas con lluvias a diferentes horas.  
El SERVICIO GEOLOGICO COLOMBIANO lo reporta en nivel **AMARILLO (III); CAMBIOS EN EL COMPORTAMIENTO DE LA ACTIVIDAD VOLCÁNICA**. 4.80 -75.62

ELEVACIÓN (pies)	DIRECCIÓN	VELOCIDAD	
		NUDOS	Km/h
10,000	SURESTE	5 - 10	9 - 18
18,000	SURESTE	5 - 10	9 - 18
24,000	SURESTE	5 - 10	9 - 18
30,000	NORESTE	15 - 25	28 - 46

#### ÁREA DEL VOLCÁN NEVADO DEL HUILA

Cielo entre parcialmente cubierto y cubierto con precipitaciones intermitentes durante la jornada.  
El SERVICIO GEOLOGICO COLOMBIANO lo reporta en nivel **AMARILLO (III); CAMBIOS EN EL COMPORTAMIENTO DE LA ACTIVIDAD VOLCÁNICA**. 2.92 -76.05

ELEVACIÓN (pies)	DIRECCIÓN	VELOCIDAD	
		NUDOS	Km/h
10,000	SURESTE	5	9
18,000	SURESTE	5 - 10	9 - 18
24,000	ESTE	15 - 20	28 - 36
30,000	NORESTE	20 - 25	36 - 46

#### ÁREA DEL VOLCÁN GALERAS

Se prevén condiciones nubosas con lluvias entre ligeras y moderadas durante la jornada.  
El SERVICIO GEOLOGICO COLOMBIANO lo reporta en nivel **AMARILLO (III); CAMBIOS EN EL COMPORTAMIENTO DE LA ACTIVIDAD VOLCÁNICA**. 1.55 -77.37

ELEVACIÓN (pies)	DIRECCIÓN	VELOCIDAD	
		NUDOS	Km/h
10,000	SURESTE	10 - 15	18 - 28
18,000	SURESTE	10 - 15	18 - 28
24,000	SURESTE	15 - 20	28 - 36
30,000	NORESTE	25 - 30	36 - 56

#### ÁREA DEL VOLCÁN NEVADO DEL RUIZ

A lo largo del día y de la noche se esperan nubes densas, con precipitaciones temprano en la mañana, al final de la tarde y por la noche.  
El SERVICIO GEOLOGICO COLOMBIANO lo reporta en nivel **AMARILLO (III); CAMBIOS EN EL COMPORTAMIENTO DE LA ACTIVIDAD VOLCÁNICA**. 4.89 -75.32

ELEVACIÓN (pies)	DIRECCIÓN	VELOCIDAD	
		NUDOS	Km/h
10,000	SURESTE	5 - 10	9 - 18
18,000	SURESTE	5 - 10	9 - 18
24,000	SURESTE	5 - 10	9 - 18
30,000	NORESTE	15 - 25	28 - 46

#### ÁREA DEL COMPLEJO VOLCÁNICO CHILES-CERRO NEGRO DE MAYASQUER

En el área persistirán las condiciones lluviosas.  
El SERVICIO GEOLOGICO COLOMBIANO lo reporta en nivel **AMARILLO (III); CAMBIOS EN EL COMPORTAMIENTO DE LA ACTIVIDAD VOLCÁNICA**. 0.81 -77.93 // 0.76 -77.95

ELEVACIÓN (pies)	DIRECCIÓN	VELOCIDAD	
		NUDOS	Km/h
10,000	SURESTE	10 - 15	18 - 28
18,000	SURESTE	10 - 15	18 - 28
24,000	SURESTE	15 - 20	28 - 36
30,000	NORESTE	25 - 30	36 - 56

### LO MÁS DESTACADO

**ALERTA ROJA. PARA TOMAR ACCIÓN** **ALERTA NARANJA. PARA PREPARARSE** **ALERTA AMARILLA. PARA INFORMARSE**

<b>LLUVIAS</b>	Las lluvias más significativas se registraron particularmente sobre sectores de las regiones Orinoquía, Pacífica, centro-sur de la región Andina y el archipiélago de San Andrés, Providencia y Santa Catalina. El mayor volumen fue registrado en el <b>municipio de Puerto Carreño (Vichada), con 85.8 mm.</b>
<b>ALERTA ROJA</b>	<ul style="list-style-type: none"> <li>Por niveles altos en los ríos Amazonas, Meta y Guaviare</li> <li>Por alta probabilidad de deslizamientos de tierra en sectores inestables o de alta pendiente en las regiones Andina, Pacífica, Amazónica y Orinoquía.</li> <li>Por alta probabilidad de incendios de la cobertura vegetal en sectores de las regiones Caribe, Pacífica y Andina.</li> </ul>
<b>ALERTA NARANJA</b>	<ul style="list-style-type: none"> <li>Por moderada probabilidad de deslizamientos de tierra en sectores de las regiones Andina, Pacífica y Amazonia.</li> <li>Por probabilidad moderada de incendios de la cobertura vegetal en sectores de las regiones Caribe, Pacífica y Andina.</li> </ul>



Consulte todos los días el pronóstico del tiempo y las alertas hidrometeorológicas vigentes del IDEAM, en un formato de calidad. Alrededor de las 7:30 a. m. está a disposición del público en [www.ideam.gov.co](http://www.ideam.gov.co). Se puede ver también en dispositivos móviles. [AQUÍ](#)

### PRECIPITACIONES

A continuación se relacionan los municipios donde en las últimas 24 horas se registraron precipitaciones iguales o superiores a **30.0 mm.**

DEPARTAMENTO	MUNICIPIO
<b>ANTIOQUIA</b>	Santo Domingo (62.0), Gómez Plata (56.0), Alejandría (35.6), Betania (30.0)
<b>ATLANTICO</b>	Piojo 48.2
<b>BOYACA</b>	San Luis De Gaceno (31.5)
<b>CASANARE</b>	El Morro (73.0), Villanueva (70.0), Tauramena (59.6), Sabanalarga (58.0), Yopal (36.8),
<b>CAUCA</b>	López de Micay (38.0), Timbiquí (30.0)
<b>CESAR</b>	Valledupar – Villa Rosa (68.5)
<b>CUNDINAMARCA</b>	Medina (43.0)
<b>META</b>	Villavicencio ICA (85.0) Villavicencio – IDEAM (83.5), Villavicencio – Apto (76.2), Villavicencio – Unillanos (65.0), Villavicencio – La Libertad (55.0), Barranca de Upía (53.0), Cumaral (50.0), Restrepo (34.0)
<b>NARIÑO</b>	Barbacoas (33.0)
<b>SANTANDER</b>	Puerto Wilches (61.0), Sabana de Torres (33.3)
<b>TOLIMA</b>	Armero (Guayabal) (35.0)
<b>VICHADA</b>	<b>Puerto Carreño (85.8)</b> , Cumaribo (31.0)

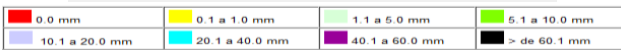
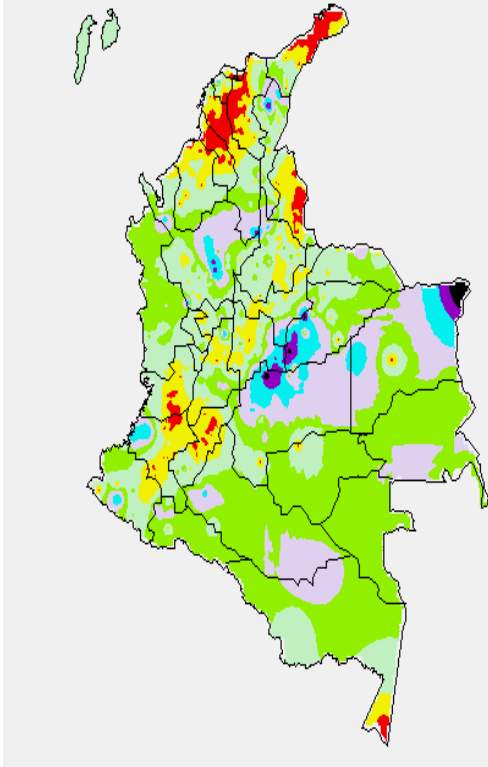
### TEMPERATURAS MÁXIMAS

A continuación se relacionan los municipios donde en las últimas 24 horas se registraron temperaturas iguales o superiores a **35.0°C.**

DEPARTAMENTO	MUNICIPIO
<b>CESAR</b>	Valledupar – Apto (36.7), Valledupar – Villa Rosa (36.8), Valledupar – Guaymaral (36.4), Valledupar – El Callao (36.2), Chiriguaná (35.4), Valledupar – Cesar (36.7)
<b>LA GUALIRA</b>	Manauare (38.2), Riohacha (38.0), Urumita (35.6)
<b>NORTE SANTANDER</b>	Cúcuta (36.0), Capitanejo (35.4)

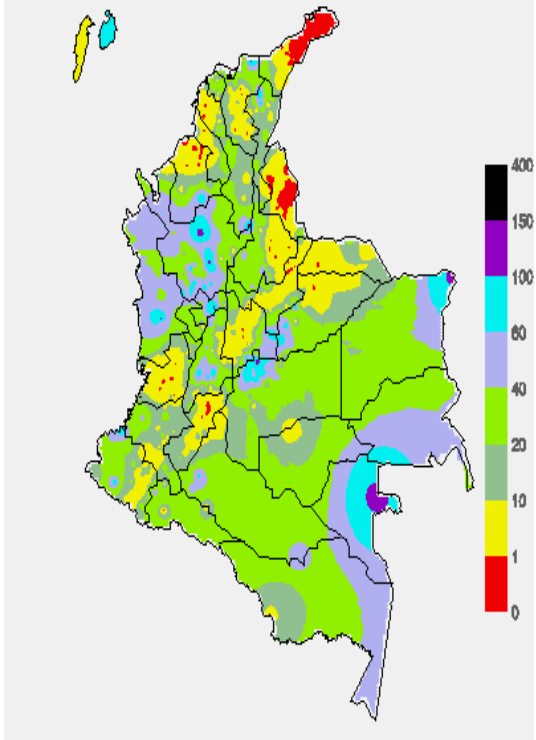
### MAPA DE PRECIPITACIÓN DIARIA

Desde las 7:00 a.m. del día miércoles 10 de junio hasta las 7:00 a.m. del día jueves 11 de junio de 2015



### MAPA DE PRECIPITACIÓN ACUMULADA DE LOS ÚLTIMOS 3 DÍAS

Desde las 7:00 a.m. del día Lunes 08 de junio hasta las 7:00 a.m. del día jueves 11 de junio de 2015.



### ESTADO DE LOS EMBALSES

A continuación se relacionan los volúmenes útiles diarios (expresados en porcentaje) de acuerdo con información consultada en la siguiente dirección electrónica de XM: <http://ido.xm.com.co/ido/SitePages/hidrologia.aspx?q=reservas>

ZONA	EMBALSE		VOLUMEN ÚTIL DIARIO (%)
ANTIOQUIA	AMANI		40.51
	MIRAFLORES		53.08
	PEÑOL		60.05
	PLAYAS		92.41
	PORCE II		45.77
	PORCE III		58.69
	PUNCHINÁ		52.61
	RIOGRANDE2		62.07
	SAN LORENZO		60.47
CARIBE	URRÁ I		60.20
	AGREGADO BOGOTÁ	48.28	NEUSA
		SISGA	59.20
		TOMINÉ	43.85
CENTRO	BETANIA		91.05
	MUÑA		92.37
	PRADO		38.34
	TOPOCORO		31.16
	CHUZA		49.11
	ESMERALDA		30.75
	GUAVIO		41.64
VALLE DEL CAUCA	ALTO ANCHICAYÁ		52.46
	CALIMA 1		52.73
	SALVAJINA		28.82

### PRONÓSTICO METEOROLÓGICO (Jueves 11 y viernes 12 de junio de 2015)

REGIÓN	PRONÓSTICO
SABANA DE BOGOTÁ	<p><b>JUEVES:</b> En horas de la mañana cielo nublado con probabilidad de algunas precipitaciones ligeras y lloviznas en diferentes sectores de la ciudad y de la sabana. A mediados de la tarde y sobre las primeras horas de la noche se estiman lloviznas intermitentes en sectores del norte, noroccidente de la ciudad el resto de la ciudad con condiciones secas. Temperatura máxima del aire pronosticada sobre el mediodía entre 18 a 19°C.</p> <p><b>VIERNES:</b> En el área prevalecerán los cielos encapotados con precipitaciones temprano en la mañana, a mediados de la tarde y durante algunas horas de la noche en el suroriente y noroccidente de la ciudad y de la sabana. La temperatura mínima y máxima del aire se aproximará a 10°C y 19°C.</p>
ANDINA	<p><b>JUEVES:</b> En horas de la mañana se esperan cielo entre parcial y mayormente nublado, con probabilidad de lluvias entre moderadas a fuertes en sectores de Antioquia, Santanderes y Cundinamarca; lluvias ligeras o lloviznas en zonas del eje cafetero, norte de Tolima y zonas montañosas de Huila y Cauca. En horas de la tarde y noche se esperan lluvias entre moderadas a fuertes en zonas de Antioquia, Santanderes, occidente de Boyacá, norte de Cundinamarca, montañas de Cauca, Nariño, Eje Cafetero y Valle del Cauca. Probabilidad de descargas eléctricas.</p> <p><b>VIERNES:</b> Nubosidad variada con lluvias en la mañana, al final de la tarde y durante la noche en sectores de Antioquia, oriente de Cundinamarca y Boyacá, Caldas, Risaralda, Quindío y en el sur Huila. En áreas del occidente de Boyacá, Santander, Norte de Santander, Tolima y nororiente de Valle del Cauca se esperan precipitaciones al atardecer y durante la noche, luego de una mañana seca</p>
CARIBE	<p><b>JUEVES:</b> Por la mañana se esperan algunas lluvias en sectores de Córdoba, zonas del sur de Bolívar y de Sucre; Cielo parcialmente nublado en el resto de la región. A mediados de la tarde y durante algunas horas de la noche se pronostican lluvias fuertes en el Urabá, Córdoba, Sucre y centro y sur de Bolívar y La Guajira y en el norte de Magdalena y Cesar. Probabilidad de descargas eléctricas.</p> <p><b>VIERNES:</b> En la madrugada se estiman condiciones nubosas acompañadas de precipitaciones fuertes sobre el sur y occidente de la región sobre zonas de Urabá, Córdoba, sur de Sucre y de Bolívar al igual que en la zona de la sierra Nevada y sus inmediaciones. En la tarde se prevé que disminuyan las precipitaciones sobre el occidente de la región y prevalezcan condiciones de lluvias fuertes sobre la Sierra Nevada y sus estribaciones.</p>
ARCHIPIÉLAGO DE SAN ANDRÉS, PROVIDENCIA Y SANTA CATALINA	<p><b>JUEVES:</b> En el archipiélago se espera nubosidad con lluvias de moderadas a fuertes durante la jornada, las de mayor intensidad al final de la tarde y durante la noche con probabilidad de actividad eléctrica.</p> <p><b>VIERNES:</b> En San Andrés, Providencia y Santa Catalina se estiman precipitaciones de moderadas a fuertes a lo largo de la jornada. No se descarta actividad eléctrica</p>
MAR CARIBE	<p><b>JUEVES:</b> Se esperan condiciones nubosas a lo largo de la jornada. En la mañana probabilidad de precipitaciones intensas sobre el occidente, luego se estiman algunas lluvias dispersas a lo largo del a zona central y occidental.</p> <p><b>VIERNES:</b> Se prevé cielo mayormente nublado con precipitaciones de moderadas a fuertes sobre las costas de Córdoba, Sucre y Bolívar en horas de la madrugada, mañana; en horas de la tarde se estima que mejoren las condiciones sobre el occidente y centro de la costa. Al caer la noche se estiman condiciones nubosas y precipitaciones moderas a fuertes</p>

**CONTINUACIÓN DEL PRONÓSTICO METEOROLÓGICO:**

REGIÓN	PRONÓSTICO
PACÍFICA	<p><b>JUEVES:</b> Se espera en horas de la mañana cielo entre parcial y mayormente nublado con predominio de tiempo seco salvo en algunos sectores dispersos de Chocó. En horas de la tarde y noche se estiman precipitaciones de carácter moderado a fuerte, en algunos casos con actividad eléctrica, al igual que en zonas del oriente de Chocó, Valle del Cauca, Nariño y Cauca.</p> <p><b>VIERNES:</b> Se esperan condiciones entre parcial y mayormente nublado con precipitaciones fuertes en la madrugada en sectores del norte del Chocó, lloviznas de ligeras a moderadas sobre el norte de Cauca y Nariño. En horas de la mañana se fortalecen las precipitaciones a lo largo de la región especialmente en el sur del Chocó, Valle del Cauca, Cauca y norte de Nariño. En horas de la noche se espera que disminuyan las precipitaciones en la región, salvo en sectores de norte y centro del Chocó y la zona norte de Nariño donde se esperan lluvias</p>
INSULAR PACÍFICO	<p><b>JUEVES:</b> En Gorgona y Malpelo prevalecerán condiciones de cielo entre parcial y completamente nublado acompañados de lluvias en la madrugada, las más fuertes se estiman en horas de la mañana. No se descartan tormentas eléctricas.</p> <p><b>VIERNES:</b> En Gorgona se estima cielo parcialmente nublado con precipitaciones en horas de la mañana, las más fuertes se pronostican entrada la tarde; no se descarta actividad eléctrica. En Malpelo se espera cielo parcialmente nublado con precipitaciones al finalizar la tarde y por la noche, acompañadas en algunos casos de actividad eléctrica</p>
OCEANO PACÍFICO	<p><b>JUEVES:</b> En gran parte del área marítima predominará el tiempo lluvioso en la mañana y hasta entrada la tarde. Al final de la tarde y durante la noche se presentarán condiciones lluviosas con probabilidad de tormentas eléctricas en varios sectores de la zona marítima, particularmente en proximidades a la costa.</p> <p><b>VIERNES:</b> Se esperan precipitaciones de variada intensidad en el centro de la zona marítima nacional temprano en la mañana, a mediados de la tarde y durante algunas horas de la noche. Al final de la tarde y durante la noche se pronostican lluvias particularmente en el norte del Pacífico colombiano</p>
AMAZÓNICA	<p><b>JUEVES:</b> Se esperan condiciones secas en amplias zonas del área salvo en sectores de Caquetá y Amazonas donde se mantendrán algunas lluvias de carácter intermitente; en horas de la tarde y noche se espera aumento de la nubosidad con lluvias en sectores de Guaviare, Putumayo, Caquetá y Amazonas.</p> <p><b>VIERNES:</b> Cielo entre parcialmente nublado y nublado con precipitaciones en amplios sectores de Guaviare, Putumayo, Caquetá y Amazonas. En áreas de Guainía y Vaupés se prevén lluvias a mediados de la tarde y durante algunas de la noche, luego de una mañana seca</p>
ORINOQUIA	<p><b>JUEVES:</b> Cielo entre parcial y mayormente cubierto a lo largo de la jornada con lluvias de variada intensidad por la mañana en sectores de Vichada, oriente de Casanare, piedemonte llanero, zonas del sur de Meta; En horas de la tarde y noche, en la mayor parte de la región se esperan precipitaciones especialmente en sectores del piedemonte llanero a la altura de Meta, en el centro y oriente de Vichada.</p> <p><b>VIERNES:</b> En la región se pronostican lluvias entre ligeras y moderadas, especialmente en sectores del Piedemonte llanero a la altura de Arauca, Casanare y Meta y en el oriente de Vichada</p>

**ALERTAS VIGENTES Y PRODUCTOS ADICIONALES**

Para mayor información sobre el pronóstico del estado del tiempo, informes técnicos diarios, comunicados especiales, mapas diarios de temperaturas máximas y mínimas e información diaria de precipitación se sugiere consultar los siguientes enlaces:

- [MAPA DIARIO DE TEMPERATURA MÁXIMA.](#)
- [MAPA DIARIO DE TEMPERATURA MÍNIMA.](#)
- [INFORMACIÓN DIARIA DE PRECIPITACIÓN Y TEMPERATURA DE LOS PRINCIPALES AEROPUERTOS DEL PAÍS.](#)
- [MOSAICO MAPAS DE PRECIPITACIÓN DIARIA EN MILÍMETROS.](#)

**REGIÓN CARIBE**

**ALERTA ROJA: INCENDIOS DE LA COBERTURA VEGETAL**

Amenaza alta de ocurrencia de incendios de la cobertura vegetal en zonas de bosques, cultivos y pastos, localizados en los siguientes municipios y sectores aledaños:

DEPARTAMENTO	MUNICIPIOS
CESAR	Chimichagua
LA GUAJIRA	Manauare, Riohacha, Uribia.

**ALERTA NARANJA: INCENDIOS DE LA COBERTURA VEGETAL**

Amenaza alta de ocurrencia de incendios de la cobertura vegetal en zonas de bosques, cultivos y pastos, localizados en los siguientes municipios y sectores aledaños:

DEPARTAMENTO	MUNICIPIOS
CESAR	Astrea

**ALERTA ROJA: DESLIZAMIENTOS DE TIERRA**

Amenaza moderada de ocurrencia de deslizamientos de tierra detonados por lluvias, localizados en los siguientes municipios y sectores aledaños

DEPARTAMENTO	MUNICIPIOS
CORDOBA	Pueblo Bello

**ALERTA NARANJA: DESLIZAMIENTOS DE TIERRA**

Amenaza moderada de ocurrencia de deslizamientos de tierra detonados por lluvias, localizados en los siguientes municipios y sectores aledaños

DEPARTAMENTO	MUNICIPIOS
CORDOBA	Puerto Libertador

**ALERTA AMARILLA: NIVELES ALTOS EN LA CUENCA ALTA DEL RÍO SAN JORGE Y SUS PRINCIPALES AFLUENTES.**

Aunque para el día de hoy el río San Jorge a la altura de Montelibano registra un comportamiento al descenso, se mantiene en el estado de niveles altos por lo que se mantiene el nivel de alerta para este sector y se previene a pobladores de sectores bajos, especialmente en el sector Montelibano - La Apartada - Ayapel, en el departamento de Córdoba. Igual condición hidrológica de niveles altos para el las zonas rurales bajas en el municipio de Buenavista (Córdoba), especialmente en los corregimientos de Coyongo, Puerto Córdoba, Los Zambos e Isla Roja; para éste sector no solamente se registraron incrementos del río San Jorge, sino de varios de sus afluentes (se destacan Quebrada San Lorenzo y los Caños Los Zambos y Las Catas).

**REGIÓN ANDINA**

**ALERTA ROJA: INCENDIOS DE LA COBERTURA VEGETAL**

Amenaza alta de ocurrencia de incendios de la cobertura vegetal en zonas de bosques, cultivos y pastos, localizados en los siguientes municipios y sectores aledaños:

DEPARTAMENTO	MUNICIPIOS
NORTE DE SANTANDER	Ábrego, Cúcuta, La Playa, Ocaña, Villa Caro.

**ALERTA NARANJA: INCENDIOS DE LA COBERTURA VEGETAL.**

Amenaza moderada de ocurrencia de incendios de la cobertura vegetal en zonas de bosques, cultivos y pastos, localizados en los siguientes municipios y sectores aledaños:

DEPARTAMENTO	MUNICIPIOS
BOYACÁ	Susacón
CUNDINAMARCA	Chaguani, Guaduas, Pacho, Supatá.
NORTE DE SANTANDER	Bochalema, Cáchira, Chinácota, Cucutilla.
SANTANDER	California, Matanza, Tona.

*Especial atención ameritan el Parque Nacional Natural Las Hermosas.*

**ALERTA ROJA: DESLIZAMIENTOS DE TIERRA**

Amenaza alta de ocurrencia de deslizamientos de tierra detonados por lluvias, localizados en los siguientes municipios y sectores aledaños:

DEPARTAMENTO	MUNICIPIOS
NORTE DE SANTANDER	Chitagá y Toledo

**ALERTA NARANJA: DESLIZAMIENTOS DE TIERRA**

Amenaza moderada de probabilidad de ocurrencia de deslizamientos de tierra en áreas inestables y de ladera de los municipios de:

DEPARTAMENTO	MUNICIPIOS
ANTIOQUIA	Briceño, Concepción, Ituango, Santo Domingo, Valdivia, Yarumal.
BOYACA	Aquitania, Labranzagrande, Paya
CUNDINAMARCA	Medina
TOLIMA	San Antonio

**ALERTA AMARILLA: AUMENTO EN EL NIVEL DEL EMBALSE DE BETANIA**

De acuerdo con comunicado de EMGESA de hoy 11 de junio a las 06:00 a.m., se emite esta alerta por aumento en los niveles del Embalse de Betania, el cual presenta un valor de 560,12 (m.s.n.m.) equivalente al 91.05 % del volumen útil. El operador de la central informa que las compuertas de vertedero se encuentran totalmente cerradas y se mantiene el monitoreo continuo de las estaciones. El IDEAM hace un llamado de atención para que autoridades regionales y locales, y pobladores ribereños ubicados en inmediaciones de los sectores más bajos del cauce principal del río Magdalena en el municipio de Palermo en el Huila, se mantengan atentos ante posibles incrementos en el nivel del río.

**ALERTA AMARILLA:** PROBABILIDAD DE CRECIENTE SÚBITA EN LOS RÍOS DEL CENTRO Y NORTE DE ANTIOQUIA (SAN JUAN, PENDERISCO, TONUSCO, RIOSUCIO Y TARAZA)

Se mantiene este nivel de alerta dado que se prevé incrementos súbitos en los ríos San Juan, Penderisco, Tonusco, Urrao, Riosucio, Tarazá y Nechí, así como en quebradas afluentes a estos ríos, debido a la persistencia de las lluvias sobre sectores de las cuencas aportantes. El IDEAM recomienda las autoridades locales y a la población en general mantener atento seguimiento al comportamiento del nivel de estos ríos.

## REGIÓN PACÍFICA

**ALERTA ROJA:** INCENDIOS DE LA COBERTURA VEGETAL

Amenaza alta de ocurrencia de incendios de la cobertura vegetal en zonas de bosques, cultivos y pastos, localizados en los siguientes municipios y sectores aledaños:

DEPARTAMENTO	MUNICIPIOS
VALLE DEL CAUCA	Calima (El Darién), Yotoco.

**ALERTA NARANJA:** INCENDIOS DE LA COBERTURA VEGETAL.

Amenaza moderada de ocurrencia de incendios de la cobertura vegetal en zonas de bosques, cultivos y pastos, localizados en los siguientes municipios y sectores aledaños:

DEPARTAMENTO	MUNICIPIOS
CAUCA	Mercaderes

**ALERTA ROJA:** DESLIZAMIENTOS DE TIERRA

Amenaza alta de ocurrencia de deslizamientos de tierra detonados por lluvias, localizados en los siguientes municipios y sectores aledaños:

DEPARTAMENTO	MUNICIPIOS
CAUCA	El Tambo, López, Timbiquí.
CHOCÓ	Quibdó, Medio Atrato (Beté), Alto Baudó (Pie De Pato), Atrato (Yuto), Rio Quito (Paimadó), El Cantón Del San Pablo (Managrú).

**ALERTA NARANJA:** DESLIZAMIENTOS DE TIERRA

Amenaza moderada de ocurrencia de deslizamientos de tierra detonados por lluvias, localizados en los siguientes municipios y sectores aledaños:

DEPARTAMENTO	MUNICIPIOS
CAUCA	Guapi.
CHOCÓ	Lloró
NARIÑO	Santa Bárbara (Iscuandé).

## REGIÓN ORINOQUIA

**ALERTA ROJA:** DESLIZAMIENTOS DE TIERRA

Amenaza alta de ocurrencia de deslizamientos de tierra detonados por lluvias, localizados en los siguientes municipios y sectores aledaños:

DEPARTAMENTO	MUNICIPIOS
META	Cubarral, Guamal, El Castillo.
CASANARE	Chámeza

**ALERTA NARANJA:** DESLIZAMIENTOS DE TIERRA

Amenaza moderada de ocurrencia de deslizamientos de tierra detonados por lluvias, localizados en los siguientes municipios y sectores aledaños:

DEPARTAMENTO	MUNICIPIOS
CASANARE	Aguazul, Tauramena, Yopal
META	Acacias, Restrepo, Villavicencio

**ALERTA ROJA:** NIVELES ALTOS EN EL RÍO GUAVIARE

Se mantiene la Alerta Roja por los niveles altos en el río Guaviare, con valores cercanos a cotas críticas de afectación de los sectores ribereños más bajos del municipio de San José del Guaviare. En afluentes de la zona del piedemonte, en especial para el río Ariari se presentan niveles en ascenso. El IDEAM recomienda a la población ubicada en las riberas de los ríos Ariari y Guaviare, especialmente en los municipios de Puerto Rico (Meta) y San José del Guaviare (Guaviare) así como a las autoridades locales de Gestión del Riesgo estar atentos ante el incremento en los niveles de estos ríos.

**ALERTA ROJA:** NIVELES ALTOS EN EL RÍO META

Se mantiene la Alerta Roja por los niveles altos en el río Meta a la altura de la estación Puente Lleras, con valores alrededor de las cotas críticas de desbordamiento de los sectores ribereños más bajos del municipio de Puerto López (Meta). Igualmente, los modelos de pronóstico del estado del tiempo muestran persistencia de las lluvias sobre sectores del piedemonte, las cuales podrían generar nuevos incrementos súbitos en aportantes tales como los ríos Humea, Guayuriba, Guacavía y Guatiquía, condición que apoyaría la persistencia de niveles altos aguas abajo en el

río Meta. El IDEAM mantiene la recomendación a las comunidades que se encuentran asentadas sobre las márgenes del río Meta y en sus principales afluentes, estar atentos al comportamiento de los niveles de estas corrientes.

## REGIÓN AMAZÓNICA

**ALERTA ROJA:** DESLIZAMIENTOS DE TIERRA

Amenaza alta de ocurrencia de deslizamientos de tierra detonados por lluvias, localizados en los siguientes municipios y sectores aledaños:

DEPARTAMENTO	MUNICIPIOS
CAQUETÁ	Montañita
PUTUMAYO	Mocoa, San Francisco

**ALERTA ROJA:** NIVELES ALTOS EN EL RÍO AMAZONAS AFECTANDO ZONAS RIBEREÑAS BAJAS EN EL MUNICIPIO DE LETICIA

A pesar del lento descenso que se presenta en los niveles del río Amazonas a la altura de Leticia (en lo transcurrido del mes el descenso ha sido de 20 cm), se mantiene esta alerta dado que los niveles permanecen en estados altos, con valores que superan la cota crítica de desbordamiento. Las afectaciones continúan en los barrios Águila, La Unión, Fantasía, Victoria Regia, La Playa y La Milagrosa, y las comunidades de Santa Sofía, Macedonia y Zaragoza, así como el sector del mercado y el puerto fluvial sobre el caño Yahuaraca, en la ciudad de Leticia.

## MAR CARIBE

**ALERTA NARANJA:** TIEMPO LLUVIOSO

Persistirán las precipitaciones con posibilidad de tormentas eléctricas en el occidente de mar Caribe colombiano particularmente hacia mar adentro, en cercanías del archipiélago de San Andrés y Providencia y en proximidades a las costas de Córdoba a diferentes horas del día. Se recomienda a pescadores y usuarios de embarcaciones de bajo calado consultar con las Capitanías de puerto en zonas de tempestad.

## OCÉANO PACÍFICO

**ALERTA AMARILLA:** TIEMPO LLUVIOSO

En el norte de la cuenca del Pacífico Colombiano, tanto en alta mar como en cercanías a las costas se prevén condiciones lluviosas en la mañana y en la noche con posibilidad de tormentas eléctricas, se sugiere usuarios de embarcaciones menores consultar con las Capitanías de puerto en zonas de inminente tempestad.

**ALERTA ROJA. PARA TOMAR ACCIÓN** Advierte a los sistemas de prevención y atención de desastres sobre la amenaza que puede ocasionar un fenómeno con efectos adversos sobre la población, el cual requiere la atención inmediata por parte de la población y de los cuerpos de atención y socorro. Se emite una alerta sólo cuando la identificación de un evento extraordinario indique la probabilidad de amenaza inminente y cuando la gravedad del fenómeno implique la movilización de personas y equipos, interrumpiendo el normal desarrollo de sus actividades cotidianas.

**ALERTA NARANJA. PARA PREPARARSE** Indica la presencia de un fenómeno. No implica amenaza inmediata y como tanto es catalogado como un mensaje para informarse y prepararse. El aviso implica vigilancia continua ya que las condiciones son propicias para el desarrollo de un fenómeno, sin que se requiera permanecer alerta.

**ALERTA AMARILLA. PARA INFORMARSE** Es un mensaje oficial por el cual se difunde información. Por lo regular se refiere a eventos observados, reportados o registrados y puede contener algunos elementos de pronóstico a manera de orientación. Por sus características pretéritas y futuras difiere del aviso y de la alerta, y por lo general no está encaminado a alertar sino a informar.

**CONDICIONES NORMALES** Indica que no existe ninguna clase de alerta para la región o zona mencionada.

°C: grados Celsius; m: metros; mm: milímetros; msnm: metros sobre nivel del mar;

Km/h: kilómetros por hora

GOES: Geostationary Operational Environmental Satellites (Satélite Geostacionario Operacional Ambiental).

GOES-13 es el designado GOES-Este, localizado en 75° W sobre el ecuador geográfico.

HLC: hora local colombiana

PNN: Parque Nacional Natural; SFF: Santuario de Fauna y Flora

Omar FRANCO TORRES, Director General  
Christian EUSCÁTEGUI COLLAZOS, Jefe Oficina del Servicio de Pronósticos y Alertas  
\*\*\*\*\*

Profesionales de turno:  
Mery FERNANDEZ, Juan Camilo PEREZ, María Inés CUBILLOS, Viviana CHIVATA, Nelsy VERDUGO y  
Jeimmy MELO

Internet: <http://www.ideam.gov.co>

Correos electrónicos: [servicio@ideam.gov.co](mailto:servicio@ideam.gov.co), [alertas@ideam.gov.co](mailto:alertas@ideam.gov.co)

Calle 25 d # 96b - 70, piso 3. Bogotá, D.C.

Teléfono: 3075625 ext. 1334-1336.

Sigamos en: Twitter: @IDEAM Colombia; Facebook: [www.facebook.com/ideam.instituto](http://www.facebook.com/ideam.instituto)  
YouTube: Canal de Instituto IDEAM / [http://www.youtube.com/user/Instituto\\_IDEAM](http://www.youtube.com/user/Instituto_IDEAM)