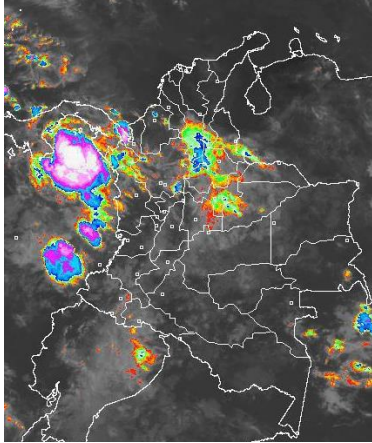


## CONDICIONES HIDROMETEOROLÓGICAS ACTUALES

En amplios sectores de Colombia se han presentado condiciones de cielo mayormente nublado con presencia de lluvias moderadas en Santander, Antioquia, sur de Bolívar, norte de Córdoba, oriente de Cundinamarca y Boyacá, norte de Huila y Nariño. Se prevé que las lluvias en la tarde y noche se concentren en las regiones Pacífica, centro y sur de la Caribe, norte y centro de la andina, oriente de la Amazonia y zonas de piedemonte de Orinoquia. El IDEAM recomienda tomar las medidas preventivas durante los próximos días en zonas de alta pendiente ante la posibilidad de deslizamientos de tierra o crecientes súbitas por causa de las precipitaciones.

### IMÁGEN SATELITAL

Imagen IDEAM \* 04 de junio de 2015 \* Hora 8:15 a. m. HLC.



### PRONÓSTICO CONDICIONES METEOROLÓGICAS ESPECIALES

#### ÁREA DEL VOLCÁN CERRO MACHÍN

En la mañana se prevé cielo mayormente nublado. En la tarde y noche son estimadas lluvias. El SERVICIO GEOLOGICO COLOMBIANO lo reporta en nivel **AMARILLO (III): CAMBIOS EN EL COMPORTAMIENTO DE LA ACTIVIDAD VOLCÁNICA**. 4.80 -75.62

ELEVACIÓN (pies)	DIRECCIÓN	VELOCIDAD	
		NUDOS	Km/h
10,000	SURESTE	5 - 10	9 - 18
18,000	SURESTE	20 - 25	36 - 46
24,000	SURESTE	25 - 30	46 - 56
30,000	ESTE	15 - 20	28 - 36

#### ÁREA DEL VOLCÁN NEVADO DEL HUILA

A lo largo de la jornada se advierten intervalos de lluvias ligeras, un poco más intensas en las tardes.

El SERVICIO GEOLOGICO COLOMBIANO lo reporta en nivel **AMARILLO (III): CAMBIOS EN EL COMPORTAMIENTO DE LA ACTIVIDAD VOLCÁNICA**. 2.92 -76.05

ELEVACIÓN (pies)	DIRECCIÓN	VELOCIDAD	
		NUDOS	Km/h
10,000	SURESTE	5 - 10	9 - 18
18,000	ESTE	25 - 30	46 - 56
24,000	ESTE	25 - 35	46 - 64
30,000	NORESTE	20	36

#### ÁREA DEL VOLCÁN GALERAS

A lo largo de día se prevén intervalos de nubes y lluvias ligeras.

El SERVICIO GEOLOGICO COLOMBIANO lo reporta en nivel **AMARILLO (III): CAMBIOS EN EL COMPORTAMIENTO DE LA ACTIVIDAD VOLCÁNICA**. 1.55 -77.37

ELEVACIÓN (pies)	DIRECCIÓN	VELOCIDAD	
		NUDOS	Km/h
10,000	SURESTE	10 - 15	18 - 28
18,000	ESTE	25 - 30	46 - 56
24,000	ESTE	35	64
30,000	NORESTE	15 - 20	28 - 36

#### ÁREA DEL VOLCÁN NEVADO DEL RUIZ

En la mañana se prevé cielo seminublado. En la tarde y noche se prevén lluvias ligeras.

El SERVICIO GEOLOGICO COLOMBIANO lo reporta en nivel **AMARILLO (III): CAMBIOS EN EL COMPORTAMIENTO DE LA ACTIVIDAD VOLCÁNICA**. 4.89 -75.32

ELEVACIÓN (pies)	DIRECCIÓN	VELOCIDAD	
		NUDOS	Km/h
10,000	SURESTE	5 - 10	9 - 18
18,000	SURESTE	20 - 25	36 - 46
24,000	SURESTE	20 - 25	36 - 46
30,000	NORESTE	20	36

#### ÁREA DEL COMPLEJO VOLCÁNICO CHILES-CERRO NEGRO DE MAYASQUER

En la mañana se espera nubosidad alterna con lluvias ligeras. En la tarde es probable la ocurrencia de lluvias ligeras. En la noche tiempo seco.

El SERVICIO GEOLOGICO COLOMBIANO lo reporta en nivel **AMARILLO (III): CAMBIOS EN EL COMPORTAMIENTO DE LA ACTIVIDAD VOLCÁNICA**. 0.81 -77.93 // 0.76 -77.95

ELEVACIÓN (pies)	DIRECCIÓN	VELOCIDAD	
		NUDOS	Km/h
10,000	ESTE	5 - 10	9 - 18
18,000	ESTE	30 - 35	56 - 64
24,000	ESTE	30 - 35	56 - 64
30,000	ESTE	15 - 20	28 - 36

### LO MÁS DESTACADO

**ALERTA ROJA. PARA TOMAR ACCIÓN** **ALERTA NARANJA. PARA PREPARARSE** **ALERTA AMARILLA. PARA INFORMARSE**

<b>LLUVIAS</b>	Las lluvias más significativas se registraron particularmente sobre las regiones Amazónica y Pacífica. El mayor volumen fue registrado en el municipio de <b>San Francisco (Putumayo)</b> , con <b>73.5 mm</b> .
<b>ALERTA ROJA</b>	<ul style="list-style-type: none"> <li>Por niveles altos en los ríos Amazonas, Meta, Arauca y Guaviare.</li> <li>Por alta probabilidad de deslizamientos de tierra en sectores inestables o de ladera localizados en las regiones Andina, Pacífica, Amazónica y Orinoquia.</li> <li>Por alta probabilidad de incendios de la cobertura vegetal en sectores de bosques cultivos y pastos, localizados en zonas de la región Caribe.</li> </ul>
<b>ALERTA NARANJA</b>	<ul style="list-style-type: none"> <li>Tiempo Lluvioso en el océano Pacífico.</li> <li>Incremento de nivel en la parte baja del río Nechí.</li> <li>Por moderada probabilidad de deslizamientos de tierra en sectores de las regiones Andina, Pacífica, Amazónica y Orinoquia.</li> <li>Por moderada probabilidad de incendios de la cobertura vegetal en sectores de las regiones Caribe, Pacífica y Andina.</li> </ul>



Consulte todos los días el pronóstico del tiempo y las alertas hidrometeorológicas vigentes del IDEAM, en un formato de calidad. Alrededor de las 7:30 a. m. está a disposición del público en [www.ideam.gov.co](http://www.ideam.gov.co). Se puede ver también en dispositivos móviles. [AQUÍ](#)

### PRECIPITACIONES

A continuación se relacionan los municipios donde en las últimas 24 horas se registraron precipitaciones iguales o superiores a **20.0 mm**.

DEPARTAMENTO	MUNICIPIO
ANTIOQUIA	Puerto Berrio (48.0)
BOYACA	Zetaquirá (49.8), Zetaquirá (31.8)
CAQUETA	Solano (62.3), Solano (54.0)
CAUCA	Timbiquí (70.0)
CHOCO	Bahía Solano (38.0)
HUILA	Garzón (34.0)
PUTUMAYO	San Francisco (73.5), Puerto Leguizamo (40.0), Mocoa (31.5)
SANTANDER	Sucre (30.1)
VICHADA	Cumaribo (40.0)

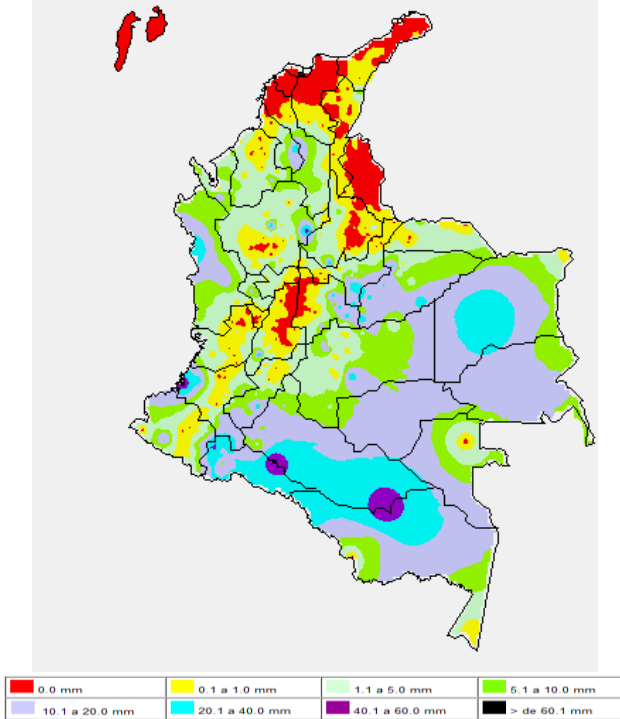
### TEMPERATURAS MÁXIMAS

A continuación se relacionan los municipios donde en las últimas 24 horas se registraron temperaturas iguales o superiores a **35.0°C**.

DEPARTAMENTO	MUNICIPIO
ANTIOQUIA	Valparaiso (35.2)
ATLANTICO	Manatí (36.2)
BOLIVAR	María La Bala (36.0), Zambrano (35.4)
CESAR	Valledupar (38.2), Agustín Codazzi (35.8)
CORDOBA	Chima (35.6)
CUNDINAMARCA	Jerusalén (37.0), Puerto salgar (35.2)
LA GUAJIRA	Hatonuevo (37.8), Manaure (37.4), Riohacha (36.8), Riohacha (36.2), Urumita (35.6), Urbía (35.2)
MAGDALENA	Pivijay (35.0)
NORTE DE SANTANDER	Cúcuta (36.4)
SANTANDER	Capitanejo (37.6)
TOLIMA	Natagaima (38.4), Valle de San Juan (38.4)

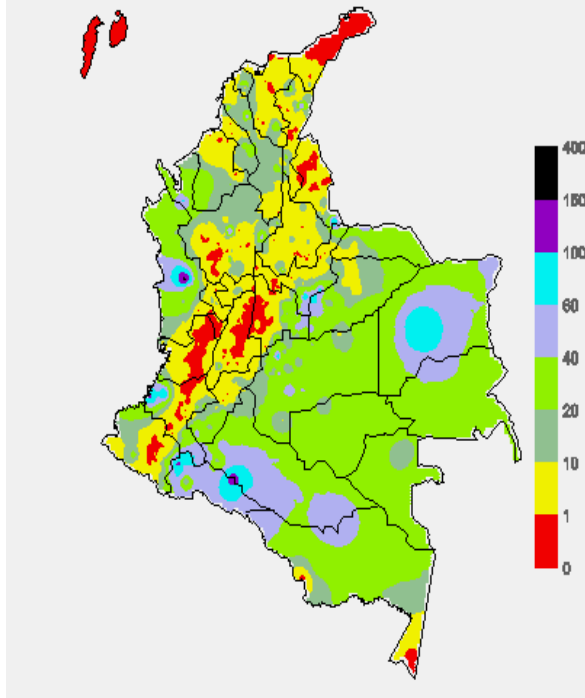
### MAPA DE PRECIPITACIÓN DIARIA

Desde las 7:00 a.m. del día miércoles 03 de junio hasta las 7:00 a.m. del día jueves 04 de junio de 2015



### MAPA DE PRECIPITACIÓN ACUMULADA DE LOS ÚLTIMOS 3 DÍAS

Desde las 7:00 a.m. del día lunes 01 de junio hasta las 7:00 a.m. del día jueves 04 de junio de 2015.



### ESTADO DE LOS EMBALSES

A continuación se relacionan los volúmenes útiles diarios (expresados en porcentaje) de acuerdo con información consultada en la siguiente dirección electrónica de XM: <http://ido.xm.com.co/ido/SitePages/hidrologia.aspx?q=reservas>

ZONA	EMBALSE	VOLUMEN ÚTIL DIARIO (%)
ANTIOQUIA	AMANI	37.39
	MIRAFLORES	49.34
	PEÑOL	59.43
	PLAYAS	63.58
	PORCE II	42.97
	PORCE III	93.20
	PUNCHINÁ	36.10
	RIOGRANDE2	54.66
	SAN LORENZO	62.13
CARIBE	URRÁ I	47.26
CENTRO	AGREGADO BOGOTÁ	47.68
	NEUSA	64.57
	SISGA	55.24
	TOMINÉ	43.62
	BETANIA	78.51
	MUÑA	95.63
	PRADO	36.16
	TOPOCORO	30.25
	CHUZA	45.61
	ESMERALDA	23.18
VALLE DEL CAUCA	GUAVIO	31.72
	ALTO ANCHICAYÁ	32.37
	CALIMA 1	51.72
	SALVAJINA	24.56

### PRONÓSTICO METEOROLÓGICO

(Jueves 04 y viernes 05 de junio de 2015)

REGIÓN	PRONÓSTICO
SABANA DE BOGOTÁ	<p><b>JUEVES:</b> En la ciudad y la Sabana se estiman condiciones nubosas con lloviznas esporádicas en la madrugada y mañana; a mediodía se prevé nubosidad variable predominando tiempo seco, excepto por lloviznas al oriente y norte de la ciudad y en amplios sectores de la sabana. Para el resto de la jornada se prevé fortalecimiento la nubosidad presentándose precipitaciones en diferentes sectores del área. Se prevé una temperatura máxima de 19°C.</p> <p><b>VIERNES:</b> Se estima que continúen las precipitaciones, especialmente en la parte oriental y norte tanto de la ciudad como de la sabana en las primeras horas de la jornada. Para el resto del día, nubosidad variable manteniéndose condiciones secas en la ciudad y lloviznas o lluvias ligeras al oriente de la Sabana. Se espera una temperatura máxima de 19°C.</p>
ANDINA	<p><b>JUEVES:</b> Desde las primeras horas de la jornada se prevén lluvias de carácter moderado a fuerte en sectores de Antioquia, occidente de Boyacá y sur de Santander; lluvias ligeras en sectores de montaña de Cundinamarca, Boyacá, Huila y Tolima. En la tarde se estiman lluvias moderadas a fuertes y actividad eléctrica al occidente de Antioquia y del Eje Cafetero, montañas de Santander, Boyacá norte de Cundinamarca. Lluvias ligeras al sur de la región. En la noche las lluvias se concentrarán en el occidente de Antioquia y norte de los santanderes.</p> <p><b>VIERNES:</b> Se mantendrán las precipitaciones especialmente en zonas de Antioquia, los santanderes y en el Macizo colombiano. Lluvias y/o lloviznas en sectores de Boyacá, Cundinamarca y en el Eje Cafetero. No se descartan tormentas eléctricas.</p>
CARIBE	<p><b>JUEVES:</b> En la mañana prevalecerán las condiciones de cielo parcialmente cubierto, se estiman algunas lluvias moderadas a fuertes en Sur de Bolívar y Cesar, lloviznas en Urabá y sur de Córdoba. En horas de la tarde se estima presencia de lluvias en Córdoba, Sucre y en sectores del centro y sur de Bolívar. En la noche se prevé intensificación, presentándose las más fuertes en sectores del sur de Córdoba, sucre, Bolívar, amplios sectores de Cesar, norte de Magdalena, sur de La Guajira y estribaciones de la sierra Nevada de Santa Marta. No se descartan lluvias en el sur de Atlántico.</p> <p><b>VIERNES:</b> En la mañana se estima cielo entre ligera y parcialmente cubierto a lo largo de la región. Al final de la tarde se estima intensificación de las lluvias en sectores de Córdoba, sur de Bolívar y sectores de la sierra Nevada de Santa Marta.</p>
ARCHIPIÉLAGO DE SAN ANDRÉS, PROVIDENCIA Y SANTA CATALINA	<p><b>JUEVES:</b> Se presentarán lluvias en horas de la mañana, para la tarde se estiman lluvias ligeras tanto en San Andrés como en Providencia.</p> <p><b>VIERNES:</b> En la mañana predominarán las condiciones secas; mientras que entrada la tarde y en la noche se presentarán lluvias entre ligeras y moderadas.</p>
MAR CARIBE	<p><b>JUEVES:</b> Se estima desde las primeras horas del día se presente cielo parcialmente cubierto y lluvias al occidente, sin embargo, disminuirán con el transcurso de la mañana, se espera que se activen nuevamente en la noche.</p> <p><b>VIERNES:</b> En amplios sectores del Caribe colombiano se estima cielo parcialmente cubierto; Al finalizar la tarde se estiman lluvias en el centro del sector.</p>

**CONTINUACIÓN DEL PRONÓSTICO METEOROLÓGICO:**

REGIÓN	PRONÓSTICO
INSULAR PACÍFICO	<b>JUEVES:</b> En Gorgona se estiman lluvias ligeras, mientras que en Malpelo se estiman lluvias de mayor intensidad con probabilidad de tormentas eléctricas en la mañana y en la noche. <b>VIERNES:</b> En Gorgona se estiman lluvias de carácter ligero al finalizar la tarde y en algunas horas de la noche. En Malpelo las lluvias se presentarán entrada la noche, se estiman de carácter moderado.
PACÍFICA	<b>JUEVES:</b> Desde las primeras horas del mañana se estiman lluvias moderadas a fuertes en Chocó. Para la tarde y noche, las lluvias se intensificarán y se extenderán en amplios sectores de los departamentos de Chocó, Valle del Cauca y Cauca; cielo seminublado en Nariño. <b>VIERNES:</b> Se estima a lo largo de la región prevalezcan las condiciones cubiertas y lluvias en sectores del sur de Chocó y norte de Valle. Mientras que en la tarde se concentrarán al sur de Chocó, sectores de Valle y Cauca hacia el litoral. En la noche disminuirá la intensidad.
OCEANO PACÍFICO	<b>JUEVES:</b> Persistirán las lluvias entre moderadas a fuertes en gran parte del Pacífico colombiano las más intensas se estiman en horas de mañana y al finalizar la tarde y en horas de la noche en las zonas central y norte de área marítima. En algunos casos se estima actividad eléctrica. <b>VIERNES:</b> Cielo entre parcialmente nublado y nublado con lluvias en horas de la tarde, estas se presentarán especialmente en el centro del sector, en la noche es probable que se extiendan al sur en cercanías al litoral y se activen mar adentro.
AMAZÓNICA	<b>JUEVES:</b> En la mañana, lluvias ligeras en el occidente de Caquetá y Putumayo; lluvias cortas y de menor intensidad para el resto de la región especialmente sobre Guainía y Vaupés. Durante la tarde y noche, las lluvias más intensas y en algunos casos con descargas eléctricas, especialmente en el norte y oriente de la región en áreas de Vaupés, Guainía, Guaviare y en occidente de Caquetá, norte de Amazonas. Nubosidad variable en el resto de la región. <b>VIERNES:</b> Cielo entre parcial y mayormente nublado con lluvias moderadas, principalmente en el occidente de la región en áreas de Putumayo, Caquetá y en el piedemonte Amazónico, mientras que en el oriente de la región se presentarán precipitaciones de menor volumen. Posibilidad de actividad eléctrica.
ORINOQUIA	<b>JUEVES:</b> Se estima que durante la jornada se presenten condiciones de cielo entre parcial y mayormente nublado. En la mañana, precipitaciones ligeras en el norte de Meta y Piedemonte de Casanare y Arauca. En la tarde y noche se prevé que las lluvias más intensas se presenten al sur y oriente de Vichada, sur de Meta y piedemonte y sabanas de los departamentos de Meta, Arauca y Casanare. No se descartan tormentas eléctricas. <b>VIERNES:</b> Son previstas condiciones cubiertas con lluvias especialmente en zonas de Meta, Casanare, incluyendo el piedemonte. Precipitaciones menos intensas en el resto del área. Posibilidad de actividad eléctrica.

**ALERTAS VIGENTES Y PRODUCTOS ADICIONALES**

Para mayor información sobre el pronóstico del estado del tiempo, informes técnicos diarios, comunicados especiales, mapas diarios de temperaturas máximas y mínimas e información diaria de precipitación se sugiere consultar los siguientes enlaces:

- [MAPA DIARIO DE TEMPERATURA MÁXIMA.](#)
- [MAPA DIARIO DE TEMPERATURA MÍNIMA.](#)
- [INFORMACIÓN DIARIA DE PRECIPITACIÓN Y TEMPERATURA DE LOS PRINCIPALES AEROPUERTOS DEL PAÍS.](#)
- [MOSAICO MAPAS DE PRECIPITACIÓN DIARIA EN MILÍMETROS.](#)

**REGIÓN CARIBE**

**ALERTA ROJA: INCENDIOS DE LA COBERTURA VEGETAL**

Amenaza alta de ocurrencia de incendios de la cobertura vegetal en zonas de bosques, cultivos y pastos, localizados en los siguientes municipios y sectores aledaños:

DEPARTAMENTO	MUNICIPIOS
CESAR	Valledupar.
LA GUAJIRA	Albania, Barrancas, Hato Nuevo, Maicao, Manaure, Riohacha, Uribia.

**Especial atención ameritan los Parques Nacionales Naturales de Macuira.**

**ALERTA AMARILLA: PROBABILIDAD DE CRECIENTES SÚBITAS EN LOS RÍOS DE LA VERTIENTE DEL CATATUMBO**

Aunque se ha visto una reducción en las intensidades de las lluvias durante las últimas 24 horas sobre el departamento de Norte de Santander, se mantiene este nivel de alerta para los niveles de los ríos dado que los modelos de pronóstico del estado del tiempo muestran probabilidad de lluvias las cuales podrían ocasionar nuevos incrementos súbitos en los ríos destacándose el Algodonal, Tibú, Sardinata, Tarra, Cucutilla, Zulia, Pamplonita y Táchira.

**ALERTA AMARILLA: SE PREVÉ CRECIENTES SÚBITAS EN EL NIVEL DEL RÍO MULATOS EN EL GOLFO DE URABA**

Se mantiene esta alerta dado que se mantiene la probabilidad de persistencia de lluvias sobre sectores del Golfo de Urabá las cuales pueden generar incrementos súbitos de ríos de este sector destacándose el Mulatos.

**ALERTA AMARILLA: INCREMENTO EN EL NIVEL DEL RIO SAN JORGE**

Se mantiene esta alerta dado que las precipitaciones registradas sobre la cuenca aportante, generaron incrementos significativos el nivel del río San Jorge a la altura de la estación Pica Pica y Montelibano, en el municipio de Montelibano en Córdoba, con valores en el rango de los promedios altos históricos para la época. El IDEAM recomienda a autoridades locales de Gestión del Riesgo y a pobladores ribereños asentados a lo largo del cauce principal, mantener atento seguimiento al comportamiento del nivel del río, dado que se pronostican lluvias fuertes en la región.

**ALERTA AMARILLA: DESLIZAMIENTOS DE TIERRA**

Amenaza baja de ocurrencia de deslizamientos de tierra detonados por lluvias, localizados en los siguientes municipios y sectores aledaños:

DEPARTAMENTO	MUNICIPIOS
CESAR	Pailitas y San Alberto.
CÓRDOBA	Montelibano y Puerto Libertador.

**REGIÓN ANDINA**

**ALERTA ROJA: DESLIZAMIENTOS DE TIERRA**

Amenaza alta de ocurrencia de deslizamientos de tierra detonados por lluvias, localizados en los siguientes municipios y sectores aledaños:

DEPARTAMENTO	MUNICIPIOS
ANTIOQUIA	Abejorral, Alejandría, Angostura, Briceño, Concepción, Ituango, La Unión, Santo Domingo, Valdivia, Yarumal.
BOYACÁ	Aquitania, Cubará, Camphermoso, Labranzagrande, San Luis de Gaceno, Santa María y Páez.
CALDAS	Samaná.
CUNDINAMARCA	Medina.
NORTE DE SANTANDER	Chitagá y Toledo.

**ALERTA NARANJA: INCENDIOS DE LA COBERTURA VEGETAL.**

Amenaza moderada de ocurrencia de incendios de la cobertura vegetal en zonas de bosques, cultivos y pastos, localizados en los siguientes municipios y sectores aledaños:

DEPARTAMENTO	MUNICIPIOS
BOYACÁ	Ráquira, Buenavista, Susacón.
CUNDINAMARCA	Guaduas, Páez, San Cayetano, Villeta, Chaguani, La Vega, Nocaima.
NORTE DE SANTANDER	Cúcuta, San Cayetano.

**ALERTA NARANJA: DESLIZAMIENTOS DE TIERRA**

Amenaza moderada de probabilidad de ocurrencia de deslizamientos de tierra en áreas inestables y de ladera de los municipios de:

DEPARTAMENTO	MUNICIPIOS
ANTIOQUIA	Amagá, Amalfí, Andes, Angelópolis, Anorí, Argelia, Armenia, Betulia, Barbosa, Cáceres, Caldas, Carmen De Viboral, Campamento, Cañasgordas, Caracolí, Caramanta, Concepción, Ciudad Bolívar, Dabeiba, Ebéjico, Fredonia, Frontino, Giraldo, Heliconia, La Ceja, La Pintada, Maceo, Medellín, Montebello, Nariño, Puerto Berrio, Puerto Nare, Puerto Triunfo, Remedios, Salgar, San Carlos, San Francisco, San Luis, Santa Bárbara, Santa Fe de Antioquia, San Roque Segovia, Sonsón, Tarazá, Tarso, Toledo, Uramita, Urrao, Vegachí, Venecia, Yalí y Yolombó.
BOYACA	Berbeo, Betétiva, Buenavista, Chinavita, Chita, Ciénega, Coper, Corrales, El Espino, Gámeza, Guicán, La Uvita, La Victoria, Macanal, Mariquí, Miraflores, Mongua, Monquirá, Muzo, Otanche, Pachavita, Pajarito, Pauna, Paya, Pesca, Pisba, Puerto Boyacá, Quípama, Rondón, Saboyá, San José de Pare, San Mateo, San Pablo de Borbur, , Santana, Socotá, Sogamoso, Tópaga, Tasco, Tibaná, Turmequé, Umbita, Ventaquemada
CALDAS	Chinchiná, La Merced, Marizales, Manzanares, Marmato, Marulanda, Neira, Pácora, Pensilvania, Salamina y Villamaría.

**CONTINUACIÓN DESLIZAMIENTOS DE TIERRA:**

DEPARTAMENTO	MUNICIPIOS
CUNDINAMARCA	Albán, Anapoima, Anolaima, Apulo, Arbeláez, Beltrán, Bituima, Bogotá, D.C., Bojacá, Cabrera, Cachipay, Caparrapí, Caqueza, Carmen de Carupa, Chaguani, Chipaque, Chocontá, Cucunubá, El Colegio, El Peñón, El Rosal, Facatativá, Fosca, Fusagasugá, Gachetá, Gama, Granada, Guaduas, Guayabal de Siquima, Guayabetal, Gutiérrez, Jerusalén, La Calera, La Mesa, La Palma, La Peña, La Vega, Lenguaque, Machetá, Nilo, Pacho, Pandi, Pasca, Pulí, Quipile, Ricaurte, San Antonio de Tequendama, San Bernardo, San Cayetano, San Francisco, San Juan de Rioseco, Sasaima, Sesquilé, Sibate, Silvania, Soacha, Subachoque, Suesca, Supatá, Sutatausa, Tabio, Tausa, Tena, Tibacuy, Tocaima, Topaipí, Ubalá, Utica, Venecia, Vergara, Vianí, Villagómez, Villapinzón, Viotá, Yacopí, Zipacón y Zipaquirá.
NORTE DE SANTANDER	Cácuta, Chinácota, Convención, Cúcuta, Cucutilla, Hacarí, Labateca, Pamplona, San Calixto, San Cayetano, Sardinata, Teorama y Villa Caro.
SANTANDER	Albania, Barbosa, Bolívar, Bucaramanga, Carcasí, Charalá, Chipatá, Contratación, Coromoro, El Carmen, El Guacamayo, Florián, Floridablanca, Girón, Guaca, Guepsa, La Belleza, La Paz, Landáuzuri, Lebrija, Matanza, Mogotes, Puente Nacional, Piedecuesta, Rionegro, San Andrés, San Benito, San Vicente de Chucurí, Santa Helena del Opón, Sucre, Suratá, Tona, Valle de San José y Vélez.
TOLIMA	Alpujarra, Anzoátegui, Ataco, Cajamarca, Carmen de Apicalá, Casabianca, Chaparral, Cunday, Dolores, Falan, Fresno, Herveo, Ibagué, Icononzo, Lérída, Libano, Mariquita, Melgar, Murillo, Natagaima, Ortega, Palocabildo, Prado, Purificación, Rioblanco, San Antonio, Suárez, Villahermosa y Villarrica

**ALERTA NARANJA: INCREMENTO EN EL NIVEL DE LA PARTE BAJA DEL RÍO NECHÍ**

Se mantiene este nivel de alerta debido a la probabilidad de persistencia de los incrementos súbitos en los niveles del río Nechí en la cuenca alta los cuales pueden ocasionar que el nivel del cauce principal de la cuenca media-baja se mantenga en ascenso con valores altos. El IDEAM recomienda las autoridades locales y a la población en general estar atentos al comportamiento de los niveles del río Nechí a lo largo de todo el cauce principal y de sus aportantes.

**ALERTA AMARILLA: PROBABILIDAD DE ASCENSO EN LOS NIVELES DE LOS RÍOS LEBRIJA Y SOGAMOSO, Y SUS PRINCIPALES AFLUENTES**

Se mantiene la alerta amarilla dado que los modelos de pronóstico del estado del tiempo siguen mostrando probabilidad de persistencia de lluvias sobre sectores de estas cuencas, las cuales podrían generar incrementos súbitos en algunos de sus aportantes y por tanto en los cauces principales de los ríos Sogamoso y Lebrija. El IDEAM mantiene la recomendación para que autoridades de Gestión del Riesgo locales y regionales, y pobladores de las zonas ribereñas especialmente de las partes bajas de los municipios de Barrancabermeja, Puerto Wilches y Sabana de Torres mantengan atento seguimiento al comportamiento de los niveles de estos ríos.

**ALERTA AMARILLA: CRECIENTE SÚBITA EN LOS RÍOS DEL CENTRO Y NORTE DE ANTIOQUIA (SAN JUAN, PENDERISCO, TONUSCO, RIOSUCIO Y TARAZA)**

Se mantiene este nivel de alerta dado que los modelos de pronóstico del estado del tiempo muestran probabilidad de persistencia de lluvias sobre sectores de las cuencas de los ríos San Juan, Penderisco, Tonusco, Urao, Riosucio y Tarazá, así como en quebradas afluentes a estos ríos. El IDEAM recomienda las autoridades locales y a la población en general mantener atento seguimiento al comportamiento del nivel de estos ríos y la posibilidad de incrementos súbitos de ellos.

**ALERTA AMARILLA: DESLIZAMIENTOS DE TIERRA**

Amenaza baja de ocurrencia de deslizamientos de tierra detonados por lluvias, localizados en los siguientes municipios y sectores aledaños:

DEPARTAMENTO	MUNICIPIOS
ANTIOQUIA	Yondó
BOYACA	Zetaquirá, Tópaga.
CALDAS	Aguadas
CAUCA	Bolívar, Cajibío, Caldono, Corinto, Inzá, Jambaló, La Sierra, La Vega, Miranda, Páez (Belalcázar), Rosas, Santa Rosa, Silvia, Toribío y Totoró.
CUNDINAMARCA	Paratebueno
HUILA	Aipe, Colombia y La Plata.
QUINDIO	Córdoba, Calarcá, Génova y Salento.
TOLIMA	Armero (Guayabal) y Rovira

**REGIÓN PACÍFICA**

**ALERTA ROJA: DESLIZAMIENTOS DE TIERRA**

Amenaza alta de ocurrencia de deslizamientos de tierra detonados por lluvias, localizados en los siguientes municipios y sectores aledaños:

DEPARTAMENTO	MUNICIPIOS
CAUCA	El Tambo y López de Micay.
NARIÑO	Barbacoas.
CHOCÓ	Atrato (Yuto), Lloró, Medio Atrato (Betú), Quibdó y Río Quito (Paimadó).

**ALERTA NARANJA: DESLIZAMIENTOS DE TIERRA**

Amenaza moderada de ocurrencia de deslizamientos de tierra detonados por lluvias, localizados en los siguientes municipios y sectores aledaños

DEPARTAMENTO	MUNICIPIOS
CHOCO	Alto Baudó (Pie De Pato).
NARIÑO	Magüí.
VALLE DEL CAUCA	Bolívar, Buenaventura, Buga, Bugalagrande, Calima (El Darién), Dagua, El Cerrito, El Dovio, Florida, La Unión, Palmira, San Pedro, Sevilla, Tuluá y Versalles.

**ALERTA NARANJA: INCENDIOS DE LA COBERTURA VEGETAL.**

Amenaza moderada de ocurrencia de incendios de la cobertura vegetal en zonas de bosques, cultivos y pastos, localizados en los siguientes municipios y sectores aledaños:

DEPARTAMENTO	MUNICIPIOS
NARIÑO	Buesaco, Samaniego, Chachagüí, San Lorenzo.
VALLE DEL CAUCA	Candelaria, Florida, Pradera.

**ALERTA AMARILLA: INCREMENTOS CON VALORES ALTOS EN EL CAUCE PRINCIPAL Y APORTANTES DE LA CUENCA DEL RÍO PATÍA**

Se baja la alerta de naranja a amarilla dado que se han reducido las intensidades de las lluvias durante las últimas 24 horas sobre sectores de los departamentos de Nariño y Cauca, sin embargo no se descartan nuevos incrementos súbitos moderados en aportantes de la cuenca tales como los ríos Mayo, Guaitara y Telembí, por lo que se mantiene la recomendación para que pobladores ribereños mantengan atento seguimiento al comportamiento de los niveles de estos ríos y del propio cauce principal del Patía.

**ALERTA AMARILLA: DESLIZAMIENTOS DE TIERRA**

Amenaza baja de ocurrencia de deslizamientos de tierra detonados por lluvias, localizados en los siguientes municipios y sectores aledaños:

DEPARTAMENTO	MUNICIPIOS
CHOCO	Bahía Solano (Mutis), El Carmen, Nóvita y Sipí.
NARIÑO	Albán (San José), Buesaco, Cumbitara, Linares y San Bernardo.

**REGIÓN ORINOQUIA**

**ALERTA ROJA: DESLIZAMIENTOS DE TIERRA**

Amenaza alta de ocurrencia de deslizamientos de tierra detonados por lluvias, localizados en los siguientes municipios y sectores aledaños:

DEPARTAMENTO	MUNICIPIOS
META	Acacias, Cubarral, El Castillo, El Dorado, Guamal, Lejanías y Villavicencio.

**ALERTA ROJA: NIVELES ALTOS EN EL RÍO META**

Se estabilizan temporalmente los niveles del río Meta a la altura de la estación Puente Lleras en el municipio de Puerto López (Meta), sin embargo, persisten los valores altos y cercanos a las cotas críticas de afectación de los sectores rurales más bajos de este municipio, producto del tránsito de las ondas de crecida que le hacen aportantes ubicados especialmente en sectores del piedemonte llanero como son los ríos Humea, Guayuriba, Guacavía y Guatiquía. El IDEAM mantiene la recomendación a las comunidades que se encuentran asentadas sobre las márgenes del río Meta y en sus principales afluentes, estar atentos al comportamiento de los niveles de estas corrientes, dado que los modelos de pronóstico del estado del tiempo muestra probabilidad de persistencia de lluvias sobre sectores de la cuenca.

**ALERTA ROJA: NIVELES ALTOS EN EL RÍO GUAVIARE**

Afluentes del río Guaviare como el río Ariari persisten con incrementos súbitos los cuales mantienen en ascenso el cauce principal del Guaviare aguas abajo, por lo tanto se mantiene esta alerta dado que los niveles se encuentran en estados altos con valores alrededor de las cotas de afectación de los sectores ribereños más bajos del municipio de San José del Guaviare.

El IDEAM recomienda a la población ubicada en las riberas de estos ríos, especialmente, en los municipios de Puerto Rico (Meta) y San José de Guaviare (Guaviare) y a las autoridades locales de Gestión del Riesgo estar atentos ante las fluctuaciones en los niveles de estas corrientes. Igualmente, no se descartan nuevos incrementos en los aportantes del piedemonte llanero como los ríos Güejar, Ariari y Guayabero, dado que se pronostica persistan las lluvias en la región.

**ALERTA ROJA: NIVELES ALTOS EN EL RÍO ARAUCA**

Se mantiene esta alerta dado que las lluvias de los últimos días sobre sectores de la cuenca, han ocasionado un incremento muy importante en el cauce principal del río Arauca, con valores muy cercanos a las cotas críticas de afectación especialmente de las zonas rurales más bajas del municipio de Arauquita. El IDEAM mantiene la recomendación para que autoridades de Gestión del Riesgo Locales y Regionales, y población ribereña tomen las medidas necesarias ante la afectación que pueda ocasionar estos incrementos. Esta alerta se extiende a pobladores ribereños asentados en los afluentes de los ríos tales como el Chitagá, Margua, Cobugón, San Miguel, Banadía, Satoca, Bojobá, Cobaría, Royota, entre otros.

**ALERTA NARANJA: DESLIZAMIENTOS DE TIERRA**

Amenaza moderada de ocurrencia de deslizamientos de tierra detonados por lluvias, localizados en los siguientes municipios y sectores aledaños

DEPARTAMENTO	MUNICIPIOS
ARAUCA	Saravena.
CASANARE	Chámeza, Recetor y Tauramena.
META	Cumaral, Mesetas.

**ALERTA NARANJA: INCENDIOS DE LA COBERTURA VEGETAL.**

Amenaza moderada de ocurrencia de incendios de la cobertura vegetal en zonas de bosques, cultivos y pastos, localizados en los siguientes municipios y sectores aledaños:

DEPARTAMENTO	MUNICIPIOS
ARAUCA	Arauca.

**ALERTA AMARILLA: DESLIZAMIENTOS DE TIERRA**

Amenaza baja de ocurrencia de deslizamientos de tierra detonados por lluvias, localizados en los siguientes municipios y sectores aledaños:

DEPARTAMENTO	MUNICIPIOS
ARAUCA	Tame.
CASANARE	Aguazul, Hato Corozal, La Salina, Nunchía, Paz de Ariporo, Pore, Sabanalarga, Támara y Yopal.
META	Cumaral y Restrepo.

**ALERTA AMARILLA: INCREMENTO EN EL NIVEL DEL RIO CRAVO SUR**

Se emite este nivel de alerta dado que se espera un incremento significativo para hoy en el cauce principal del río Cravo Sur como consecuencia de las lluvias intensas que se presentaron especialmente durante las últimas 12 horas sobre sectores de la cuenca alta. Se destaca que los modelos del pronóstico del estado del tiempo muestran probabilidad de persistencia de lluvias para hoy sobre la cuenca pero de carácter moderado.

El nivel del río es monitoreado en el municipio de Yopal estación Puente Yopal y estación Puente La Cabaña.

**REGIÓN AMAZÓNICA**

**ALERTA ROJA: NIVELES ALTOS EN EL RÍO AMAZONAS AFECTANDO ZONAS RIBEREÑAS BAJAS EN EL MUNICIPIO DE LETICIA**

Se mantiene esta alerta dado que el nivel del río Amazonas a la altura del municipio de Leticia permanece en estados altos, con valores que superan la cota crítica de desbordamiento y el máximo histórico que se tenía hasta la fecha. En particular los niveles actuales afectan los barrios Águila, La Unión, Fantasía, Victoria Regia, La Playa y La Milagrosa, y las comunidades de Santa Sofía, Macedonia y Zaragoza, así como el sector del mercado y el puerto fluvial sobre el caño Yahuaraca en la ciudad de Leticia.

**ALERTA ROJA: DESLIZAMIENTOS DE TIERRA**

Amenaza alta de ocurrencia de deslizamientos de tierra detonados por lluvias, localizados en los siguientes municipios y sectores aledaños:

DEPARTAMENTO	MUNICIPIOS
PUTUMAYO	San Francisco.

**ALERTA NARANJA: DESLIZAMIENTOS DE TIERRA**

Amenaza moderada de ocurrencia de deslizamientos de tierra detonados por lluvias, localizados en los siguientes municipios y sectores aledaños

DEPARTAMENTO	MUNICIPIOS
CAQUETÁ	San José del Fragua.

**ALERTA AMARILLA: DESLIZAMIENTOS DE TIERRA**

Amenaza baja de ocurrencia de deslizamientos de tierra detonados por lluvias, localizados en los siguientes municipios y sectores aledaños:

DEPARTAMENTO	MUNICIPIOS
CAQUETÁ	Belén de Los Andaquíes y Morelia.
PUTUMAYO	Mocóa y Santiago.

**ALERTA AMARILLA: INCREMENTO CON VALORES ALTOS EN LAS CUENCAS DE LOS RIOS CAQUETA Y ALTO PUTUMAYO**

Se emite este nivel de alerta dado que durante los últimos dos días se han registrado lluvias de moderadas a fuerte en sectores de las cuencas altas de los ríos Caquetá y Putumayo las cuales se esperan estén generando incrementos súbitos importantes en quebradas y aportantes de estas cuencas ubicadas especialmente en sectores de piedemonte y que a su vez generarán incrementos en los cauce principales de estos dos ríos con valores dentro de la franja de medios a altos.

**MAR CARIBE**

**ALERTA AMARILLA: PLEAMAR**

Hasta el próximo 8 de junio se presentará una de las pleamares más representativas del mes en el archipiélago de San Andrés, Providencia y Santa Catalina, por lo cual se recomienda a habitantes costeros estar atentos a la evolución del fenómeno.

**OCÉANO PACÍFICO**

**ALERTA NARANJA: TIEMPO LLUVIOSO**

Persistirán las lluvias de carácter moderado a fuerte, incluso con tormentas eléctricas, en amplios sectores del área, se estima que las de mayor intensidad se presenten en el centro y norte. Por lo anterior se recomienda a los usuarios de pequeñas embarcaciones consultar con las Capitanías del puerto antes de zarpar.

**ALERTA AMARILLA: PLEAMAR**

Hasta el próximo sábado 06 de junio se extenderá la pleamar en la costa Pacífica Nacional asociada con la marea astronómica. Se sugiere a habitantes costeros estar atentos a la evolución del fenómeno.

**ALERTA ROJA. PARA TOMAR ACCIÓN** Advierte a los sistemas de prevención y atención de desastres sobre la amenaza que puede ocasionar un fenómeno con efectos adversos sobre la población, el cual requiere la atención inmediata por parte de la población y de los cuerpos de atención y socorro. Se emite una alerta sólo cuando la identificación de un evento extraordinario indique la probabilidad de amenaza inminente y cuando la gravedad del fenómeno implique la movilización de personas y equipos, interrumpiendo el normal desarrollo de sus actividades cotidianas.

**ALERTA NARANJA. PARA PREPARARSE** Indica la presencia de un fenómeno. No implica amenaza inmediata y como tanto es catalogado como un mensaje para informarse y prepararse. El aviso implica vigilancia continua ya que las condiciones son propicias para el desarrollo de un fenómeno, sin que se requiera permanecer alerta.

**ALERTA AMARILLA. PARA INFORMARSE** Es un mensaje oficial por el cual se difunde información. Por lo regular se refiere a eventos observados, reportados o registrados y puede contener algunos elementos de pronóstico a manera de orientación. Por sus características pretéritas y futuras difiere del aviso y de la alerta, y por lo general no está encaminado a alertar sino a informar.

**CONDICIONES NORMALES** Indica que no existe ninguna clase de alerta para la región o zona mencionada.

°C: grados Celsius; m: metros; mm: milímetros; msnm: metros sobre nivel del mar;

Km/h: kilómetros por hora

GOES: Geostationary Operational Environmental Satellites (Satélite Geoestacionario Operacional Ambiental).

GOES-13 es el designado GOES-Este, localizado en 75° W sobre el ecuador geográfico.

HLC: hora local colombiana

PNN: Parque Nacional Natural; SFF: Santuario de Fauna y Flora

Omar FRANCO TORRES, Director General  
Christian EUSCÁTEGUI COLLAZOS, Jefe Oficina del Servicio de Pronósticos y Alertas

\*\*\*\*\*

Profesionales de turno:

Mery FERNANDEZ, Julie TOBON, Claudia CONTRERAS, Viviana CHIVATÁ, Gloria ARANGO, Mauricio TORRES, Hanner ORJUELA y Juan Francisco ALAMEDA.

Internet: <http://www.ideam.gov.co>

Correos electrónicos: [servicio@ideam.gov.co](mailto:servicio@ideam.gov.co), [alertas@ideam.gov.co](mailto:alertas@ideam.gov.co)

Calle 25 d # 96b - 70, piso 3. Bogotá, D.C.

Teléfono: 3075625 ext. 1334-1336.

Siganos en: Twitter: @IDEAMColombia; Facebook: [www.facebook.com/ideam.instituto](http://www.facebook.com/ideam.instituto)

YouTube: Canal de Instituto IDEAM / <http://www.youtube.com/user/InstitutoIDEAM>