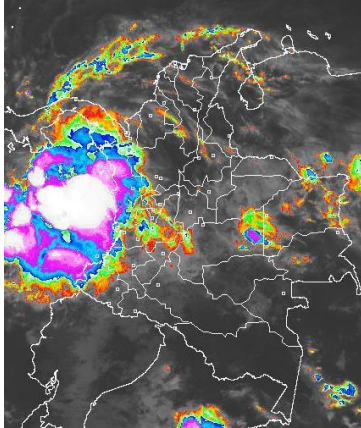


## CONDICIONES HIDROMETEOROLÓGICAS ACTUALES

Gran parte del país amanece el día de hoy con abundante nubosidad, desde temprano se han registrado lluvias, acompañadas de tormentas eléctricas en el océano Pacífico colombiano y en sectores del occidente antioqueño, Chocó, Valle del Cauca, Cauca, Nariño, Risaralda, Caldas, Quindío, Tolima, Meta, Vichada y oriente de Amazonas. El IDEAM recomienda tomar las medidas preventivas durante los próximos días en zonas de alta pendiente ante la posibilidad de deslizamientos de tierra o crecientes súbitas por causa de las precipitaciones.

### IMAGEN SATELITAL

Imagen IDEAM \* 03 de junio de 2015 \* Hora 8:30 a. m. HLC.



### PRONÓSTICO CONDICIONES METEOROLÓGICAS ESPECIALES

#### ÁREA DEL VOLCÁN CERRO MACHÍN

Se estiman condiciones nubosas con precipitaciones entre ligeras y moderadas a lo largo de la jornada.

El SERVICIO GEOLOGICO COLOMBIANO lo reporta en nivel **AMARILLO (III); CAMBIOS EN EL COMPORTAMIENTO DE LA ACTIVIDAD VOLCÁNICA**. 4.80 -75.62

ELEVACIÓN (pies)	DIRECCIÓN	VELOCIDAD	
		NUDOS	Km/h
10,000	SURESTE	10 - 15	18 - 28
18,000	ESTE	20 - 25	36 - 46
24,000	ESTE	20 - 25	36 - 46
30,000	ESTE	15 - 20	28 - 36

#### ÁREA DEL VOLCÁN NEVADO DEL HUILA

En la jornada se espera cielo entre seminublado y nublado con lluvias ligeras a diferentes horas de la mañana, tarde y noche.

El SERVICIO GEOLOGICO COLOMBIANO lo reporta en nivel **AMARILLO (III); CAMBIOS EN EL COMPORTAMIENTO DE LA ACTIVIDAD VOLCÁNICA**. 2.92 -76.05

ELEVACIÓN (pies)	DIRECCIÓN	VELOCIDAD	
		NUDOS	Km/h
10,000	SURESTE	5 - 10	9 - 18
18,000	ESTE	25 - 30	46 - 56
24,000	ESTE	25 - 30	46 - 56
30,000	ESTE	10 - 15	18 - 28

#### ÁREA DEL VOLCÁN GALERAS

Se estima cielo entre parcialmente nublado y nublado con precipitaciones de variada intensidad a diferentes horas de la jornada.

El SERVICIO GEOLOGICO COLOMBIANO lo reporta en nivel **AMARILLO (III); CAMBIOS EN EL COMPORTAMIENTO DE LA ACTIVIDAD VOLCÁNICA**. 1.55 -77.37

ELEVACIÓN (pies)	DIRECCIÓN	VELOCIDAD	
		NUDOS	Km/h
10,000	SURESTE	10 - 15	18 - 28
18,000	ESTE	25 - 30	46 - 56
24,000	ESTE	20 - 25	36 - 46
30,000	SURESTE	5 - 10	9 - 18

#### ÁREA DEL VOLCÁN NEVADO DEL RUIZ

Se estiman condiciones nubosas con precipitaciones ligeras en horas de la mañana y precipitaciones de mayor intensidad en la tarde y noche.

El SERVICIO GEOLOGICO COLOMBIANO lo reporta en nivel **AMARILLO (III); CAMBIOS EN EL COMPORTAMIENTO DE LA ACTIVIDAD VOLCÁNICA**. 4.89 -75.32

ELEVACIÓN (pies)	DIRECCIÓN	VELOCIDAD	
		NUDOS	Km/h
10,000	SURESTE	10 - 15	18 - 28
18,000	ESTE	20 - 25	36 - 46
24,000	ESTE	20 - 25	36 - 46
30,000	ESTE	10 - 15	18 - 28

#### ÁREA DEL COMPLEJO VOLCÁNICO CHILES-CERRO NEGRO DE MAYASQUER

Nubosidad variable con probabilidad de lloviznas en horas de la mañana. Aumento de nubosidad con precipitaciones de mayor intensidad en horas de la tarde y noche.

El SERVICIO GEOLOGICO COLOMBIANO lo reporta en nivel **AMARILLO (III); CAMBIOS EN EL COMPORTAMIENTO DE LA ACTIVIDAD VOLCÁNICA**. 0.81 -77.93 // 0.76 -77.95

ELEVACIÓN (pies)	DIRECCIÓN	VELOCIDAD	
		NUDOS	Km/h
10,000	ESTE	5 - 10	9 - 18
18,000	ESTE	30 - 35	56 - 64
24,000	ESTE	25 - 30	36 - 46
30,000	ESTE	10 - 15	18 - 28

### LO MÁS DESTACADO

**ALERTA ROJA. PARA TOMAR ACCIÓN** **ALERTA NARANJA. PARA PREPARARSE** **ALERTA AMARILLA. PARA INFORMARSE**

<b>LLUVIAS</b>	Las lluvias más significativas se registraron particularmente sobre las regiones Pacífica y Amazónica. El mayor volumen fue registrado en el municipio de <b>Quibdó (Chocó)</b> , con <b>148.0 mm</b> .
<b>ALERTA ROJA</b>	<ul style="list-style-type: none"> <li>Por niveles altos en los ríos Amazonas, Meta, Arauca y Guaviare.</li> <li>Por alta probabilidad de deslizamientos de tierra en sectores inestables o de ladera localizados en las regiones Andina, Pacífica y Orinoquía.</li> <li>Por alta probabilidad de incendios de la cobertura vegetal en sectores de bosques cultivos y pastos, localizados en zonas de la región Caribe.</li> </ul>
<b>ALERTA NARANJA</b>	<ul style="list-style-type: none"> <li>Por incremento en los niveles de los ríos Mira, Patía, Telembí y Güiza.</li> <li>Tiempo Lluvioso en el océano Pacífico.</li> <li>Por crecientes súbitas en los ríos Lebrija y Sogamoso.</li> <li>Incremento de nivel en la parte baja del río Nechi.</li> <li>Por moderada probabilidad de deslizamientos de tierra en sectores de las regiones Andina, Pacífica, Orinoquía.</li> <li>Por moderada probabilidad de incendios de la cobertura vegetal en sectores de las regiones Caribe, Pacífica y Andina.</li> </ul>



Consulte todos los días el pronóstico del tiempo y las alertas hidrometeorológicas vigentes del IDEAM, en un formato de calidad. Alrededor de las 7:30 a. m. está a disposición del público en [www.ideam.gov.co](http://www.ideam.gov.co). Se puede ver también en dispositivos móviles. [AQUÍ](#)

### PRECIPITACIONES

A continuación se relacionan los municipios donde en las últimas 24 horas se registraron precipitaciones iguales o superiores a **20.0 mm**.

DEPARTAMENTO	MUNICIPIO
ANTIOQUIA	Marinilla (50.0), Chigorodó (47.0), Carepa (43.3), Angostura (41.0), Turbo (30.0)
ARAUCA	Araucita (36.0)
ATLANTICO	Sabanalarga (38.0), Candelaria (30.0), Ponedera (30.0)
BOLIVAR	Zambrano (48.0), María La Baja (39.5)
CAQUETA	San José Del Fragua (54.5), Solano (41.0)
CAUCA	López (57.0)
CESAR	Astrea (36.0), Pueblo Bello (35.0)
CHOCO	Quibdó (148.0), Condoto (30.0)
CORDOBA	Montelíbano (65.0), Tierralta (39.0)
META	San Juan De Arama (43.0)
NORTE DE SANTANDER	Toledo (46.0)
PUTUMAYO	San Francisco (91.4), Mocoa (40.0) Villagarzón (35.7)
VICHADA	Cumaribo (44.0)

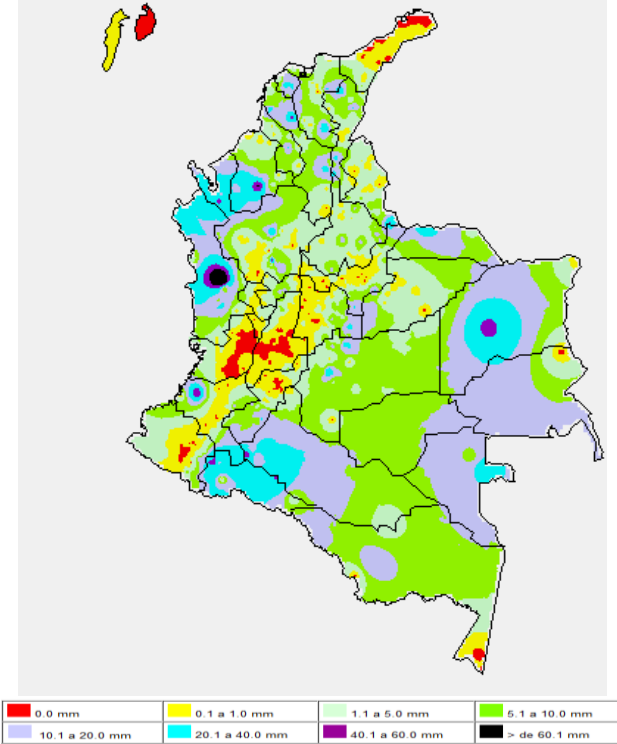
### TEMPERATURAS MÁXIMAS

A continuación se relacionan los municipios donde en las últimas 24 horas se registraron temperaturas iguales o superiores a **35.0°C**.

DEPARTAMENTO	MUNICIPIO
ATLANTICO	B/Quilla (soledad) (36.1), Manatí (35.4)
BOLIVAR	María La Bala (38.6), Zambrano (37.0), El Carmen De Bolívar (36.2)
CESAR	Valledupar (38.6), Agustín Codazzi (36.6), Agustín Codazzi (35.0), Chiriguáná (35.0)
CORDOBA	Montería (35.6)
CUNDINAMARCA	Jerusalén (35.8)
HUILA	Neiva (35.8)
LA GUAJIRA	Manaure (39.0), Hatonuevo (38.6), Riohacha (38.2), Urumita (37.8), Riohacha (37.0), Urbía (35.8)
MAGDALENA	Pivijay (35.2)
TOLIMA	Natagaima (40.6), Ambalema (36.4), Espinal (35.6), Prado (35.4), Valle De san Juan (35.0), Saldaña (35.0), Guamo (35.0)

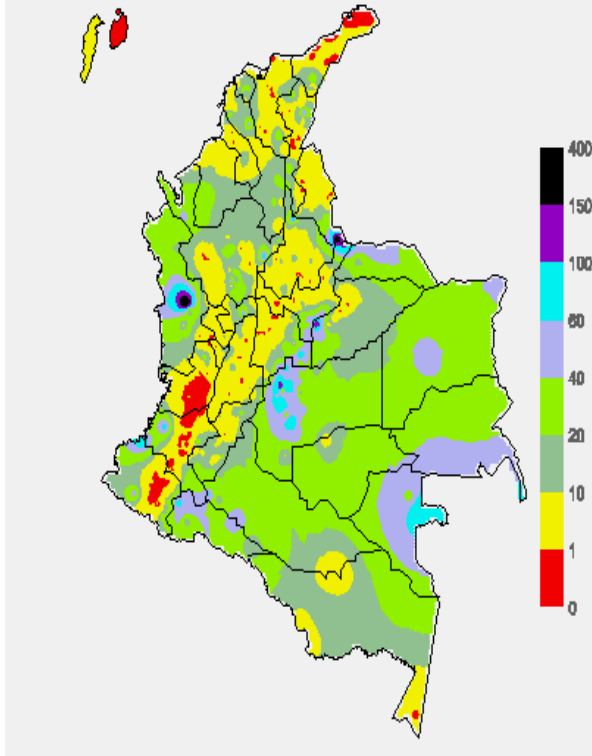
### MAPA DE PRECIPITACIÓN DIARIA

Desde las 7:00 a.m. del día martes 02 de junio hasta las 7:00 a.m. del día miércoles 03 de junio de 2015



### MAPA DE PRECIPITACIÓN ACUMULADA DE LOS ÚLTIMOS 3 DÍAS

Desde las 7:00 a.m. del día domingo 31 de mayo hasta las 7:00 a.m. del día miércoles 03 de junio de 2015.



### ESTADO DE LOS EMBALSES

A continuación se relacionan los volúmenes útiles diarios (expresados en porcentaje) de acuerdo con información consultada en la siguiente dirección electrónica de XM: <http://ido.xm.com.co/do/SitePages/hidrologia.aspx?q=reservas>

ZONA	EMBALSE	VOLUMEN ÚTIL DIARIO (%)
ANTIOQUIA	AMANI	36.81
	MIRAFLORES	49.11
	PEÑOL	59.25
	PLAYAS	71.70
	PORCE II	46.37
	PORCE III	93.71
	PUNCHINÁ	44.36
	RIOGRANDE2	53.48
	SAN LORENZO	63.41
	TRONERAS	76.83
CARIBE	URRÁ I	44.89
CENTRO	AGREGADO BOGOTÁ	47.64
	NEUSA	64.57
	SISGA	54.88
	TOMINÉ	43.62
	BETANIA	75.24
	MUÑA	97.26
	PRADO	35.86
	TOPOCORO	30.07
	CHUZA	44.85
	ESMERALDA	22.40
GUAVIO	30.89	
VALLE DEL CAUCA	ALTO ANCHICAYÁ	38.03
	CALIMA 1	51.56
	SALVAJINA	24.08

### PRONÓSTICO METEOROLÓGICO (Miércoles 03 y jueves 04 de junio de 2015)

REGIÓN	PRONÓSTICO
SABANA DE BOGOTÁ	<p><b>MIÉRCOLES:</b> Cielo entre parcialmente nublado y nublado con lloviznas dispersas, a diferentes horas de la mañana en sectores del oriente y suroriente de la ciudad y de la sabana. En horas de la tarde se estiman lloviznas esporádicas en el oriente del área (probabilidad 30%). La temperatura máxima se aproximará a 19°C.</p> <p><b>JUEVES:</b> En la ciudad y la sabana se estiman condiciones nubosas con precipitaciones ligeras temprano en la mañana, a mediados de la tarde y primeras horas de la noche. La temperatura del aire oscilará entre 10°C y 19°C.</p>
ANDINA	<p><b>MIÉRCOLES:</b> En la mañana prevalecerá el tiempo seco pero nublado en la mayor parte de la región, con lluvias ligeras y dispersas en áreas del occidente antioqueño, Risaralda, Caldas, Quindío, Tolima y Valle del Cauca. Después del mediodía y durante la noche predominarán las condiciones nubosas en la región, con precipitaciones y tormentas eléctricas en algunos casos en Antioquia, Santander, Norte de Santander, Boyacá, oriente y norte de Cundinamarca, Caldas, Risaralda, Quindío y Valle del Cauca.</p> <p><b>JUEVES:</b> Cielo entre parcialmente cubierto y cubierto con precipitaciones entre ligeras y moderadas temprano en la mañana, a mediados de tarde y durante algunas horas de la noche en amplios sectores de Antioquia, Santander, Risaralda, Caldas y Quindío. En áreas de Santander, Norte de Santander, Boyacá, nororiente de Cundinamarca, y Tolima se pronostican lluvias al finalizar la tarde y durante algunas horas de la noche, luego de una mañana seca.</p>
CARIBE	<p><b>MIÉRCOLES:</b> Nubosidad variada a lo largo de la jornada. En la mañana se estiman lluvias en sectores de Córdoba, Urabá y en el sur de Bolívar y Sucre. A mediados de la tarde y durante la noche se esperan precipitaciones en el sur de La Guajira y Atlántico, norte de Cesar y Magdalena y en varios sectores de Bolívar, Córdoba, Sucre y Urabá.</p> <p><b>JUEVES:</b> En la mañana predominio de tiempo seco, salvo en el Urabá y en algunas zonas del sur de Bolívar y Córdoba donde se pronostican lluvias ligeras. En la tarde y durante algunas horas de la noche se estiman precipitaciones, acompañadas en algunos casos de tormentas eléctricas en el sur de La Guajira, norte de Cesar y Magdalena y en el sur de Bolívar.</p>
ARCHIPIÉLAGO DE SAN ANDRÉS, PROVIDENCIA Y SANTA CATALINA	<p><b>MIÉRCOLES:</b> Cielo parcialmente nublado con condiciones secas hasta entrada la tarde, luego a mediados de la tarde y durante la noche se advierten precipitaciones de variada intensidad.</p> <p><b>JUEVES:</b> Nubosidad variable a lo largo de la jornada con lluvias entre ligeras y moderadas temprano en la mañana, al atardecer y por la noche.</p>
MAR CARIBE	<p><b>MIÉRCOLES:</b> En la mayor parte de la zona marítima colombiana predominará el tiempo seco, salvo en frente del litoral continental donde en horas de la tarde y primeras de la noche se estiman precipitaciones, acompañadas en algunos casos de actividad eléctrica. En el archipiélago no se descartan lluvias ocasionales.</p> <p><b>JUEVES:</b> En gran parte del Caribe nacional prevalecerán las condiciones secas, excepto en el área de San Andrés, Providencia y Santa Catalina donde se pronostican lluvias a diferentes horas. En el golfo de Urabá se estiman precipitaciones después del mediodía y durante la noche. Probabilidad de actividad eléctrica.</p>

**CONTINUACIÓN DEL PRONÓSTICO METEOROLÓGICO:**

REGIÓN	PRONÓSTICO
INSULAR PACÍFICO	<b>MIÉRCOLES:</b> En Gorgona y Malpelo prevalecerán las condiciones lluviosas durante la jornada con probabilidad de tormentas eléctricas. <b>JUEVES:</b> En Gorgona y Malpelo se estiman precipitaciones después del mediodía y por la noche, luego de una mañana seca.
PACÍFICA	<b>MIÉRCOLES:</b> Cielo entre parcialmente nublado y nublado con precipitaciones de variada intensidad a diferentes horas, inclusive no se descarta actividad eléctrica. <b>JUEVES:</b> Se prevé condiciones nubosas con precipitaciones en los departamentos de Chocó, Valle del Cauca y Cauca temprano en la mañana, a mediados de la tarde y por la noche. Finalizando la tarde y durante la noche se estiman lluvias de carácter moderado a fuerte en áreas de Nariño.
OCEANO PACÍFICO	<b>MIÉRCOLES:</b> En gran parte del Pacífico colombiano se estiman precipitaciones a diferentes horas, acompañadas en algunos casos de actividad eléctrica. <b>JUEVES:</b> Cielo entre parcialmente nublado y nublado con lluvias de variada intensidad, especialmente enfrente del litoral chocóano, a mediados de la tarde y durante la noche.
AMAZÓNICA	<b>MIÉRCOLES:</b> En la mañana y hasta entrada la tarde se pronostica tiempo seco con cielo parcialmente cubierto, luego se esperan precipitaciones en algunas zonas del oriente de Vaupés y Amazonas, Guaviare y Guainía. Probabilidad de descargas eléctricas. <b>JUEVES:</b> Se prevén condiciones nubosas con precipitaciones entre ligeras y moderadas en la mañana, inicios de la tarde y caída la noche en sectores de Guaviare, Guainía, Vaupés y en el occidente de Caquetá y Putumayo. Las lluvias más fuertes se estiman al atardecer y durante la noche en Vaupés, Caquetá y Amazonas, inclusive no se descarta actividad eléctrica.
ORINOQUIA	<b>MIÉRCOLES:</b> En la región se estiman condiciones nubosas. En la mañana se prevén lluvias en varios sectores del centro y occidente de Vichada y lloviznas dispersas en el occidente de Arauca, Casanare y Meta. En horas de la tarde y noche tenderán a predominar las condiciones lluviosas especialmente en áreas del Meta, centro y sur de Vichada y occidente de Casanare y Arauca. No se descartan tormentas eléctricas. <b>JUEVES:</b> Tiempo seco en la mayor parte de la región, excepto en áreas del occidente de Arauca, Casanare y Meta donde se prevén lluvias a diferentes horas. En el centro y oriente de Vichada se advierten precipitaciones a mediados de la tarde y durante la noche.

**ALERTAS VIGENTES Y PRODUCTOS ADICIONALES**

Para mayor información sobre el pronóstico del estado del tiempo, informes técnicos diarios, comunicados especiales, mapas diarios de temperaturas máximas y mínimas e información diaria de precipitación se sugiere consultar los siguientes enlaces:

- [MAPA DIARIO DE TEMPERATURA MÁXIMA.](#)
- [MAPA DIARIO DE TEMPERATURA MÍNIMA.](#)
- [INFORMACIÓN DIARIA DE PRECIPITACIÓN Y TEMPERATURA DE LOS PRINCIPALES AEROPUERTOS DEL PAÍS.](#)
- [MOSAICO MAPAS DE PRECIPITACIÓN DIARIA EN MILÍMETROS.](#)

**REGIÓN CARIBE**

**ALERTA ROJA: INCENDIOS DE LA COBERTURA VEGETAL**

Amenaza alta de ocurrencia de incendios de la cobertura vegetal en zonas de bosques, cultivos y pastos, localizados en los siguientes municipios y sectores aledaños:

DEPARTAMENTO	MUNICIPIOS
CESAR	Valledupar.
LA GUAJIRA	Albania, Barrancas, Hato Nuevo, Maicao, Manaure, Riohacha, Uribia.

**ALERTA NARANJA: INCENDIOS DE LA COBERTURA VEGETAL.**

Amenaza moderada de ocurrencia de incendios de la cobertura vegetal en zonas de bosques, cultivos y pastos, localizados en los siguientes municipios y sectores aledaños:

DEPARTAMENTO	MUNICIPIOS
LA GUAJIRA	Dibulla.

**Especial atención ameritan los Parques Nacionales Naturales de Macuira.**

**ALERTA AMARILLA: SE PREVÉ ASCENSO EN LOS NIVELES DE LOS RÍOS QUE DESCIENDEN DE LA SIERRA NEVADA DE SANTA MARTA**

Se mantiene esta alerta dado que se prevén incrementos súbitos moderados en los niveles de los ríos que descienden de la Sierra Nevada de Santa Marta, en especial los ríos: Fundación, Aracataca, Ariguani, Guachaca, Piedras, Palomino, Minca, Manzanares y Ranchería, como producto de las lluvias de variada intensidad e incluso con presencia de tormentas eléctricas que se presentan en inmediaciones de la Sierra. Se recomienda a la población en general estar atentos ante posibles ascensos significativos en los niveles de estos ríos.

**ALERTA AMARILLA: SE PREVÉ CRECIENTES SÚBITAS EN EL NIVEL DEL RÍO MULATOS EN EL GOLFO DE URABA**

Se mantiene esta alerta dado que se prevé ascenso significativo en el nivel del río Mulatos (que desemboca en el Golfo de Urabá) a la altura de la estación Pueblo Bello en el municipio de Turbo (Antioquia), como producto de las fuertes precipitaciones con tormenta eléctrica que se presentan sobre sectores de la cuenca aportante. Se recomienda a la ciudadanía en general, estar atentos al comportamiento del nivel del río, dado que se pronostica que continúen las lluvias en la región.

**REGIÓN ANDINA**

**ALERTA ROJA: DESLIZAMIENTOS DE TIERRA**

Amenaza alta de ocurrencia de deslizamientos de tierra detonados por lluvias, localizados en los siguientes municipios y sectores aledaños:

DEPARTAMENTO	MUNICIPIOS
ANTIOQUIA	Abejorral, Alejandría, Briceño, Concepción, Ituango, La Unión, Santo Domingo, Valdivia y Yarumal.
BOYACÁ	Aquitania, Cubará y Páez.
CALDAS	Samaná.
CUNDINAMARCA	Guayabetal.
NORTE DE SANTANDER	Chitagá y Toledo.
SANTANDER	Guadalupe.

**ALERTA NARANJA: INCENDIOS DE LA COBERTURA VEGETAL.**

Amenaza moderada de ocurrencia de incendios de la cobertura vegetal en zonas de bosques, cultivos y pastos, localizados en los siguientes municipios y sectores aledaños:

DEPARTAMENTO	MUNICIPIOS
BOYACÁ	Buenavista, Ráquira, Susacón.
CUNDINAMARCA	Chaguani, La Vega, Nocaima
HUILA	Paicol.

**ALERTA NARANJA: DESLIZAMIENTOS DE TIERRA**

Amenaza moderada de probabilidad de ocurrencia de deslizamientos de tierra en áreas inestables y de ladera de los municipios de:

DEPARTAMENTO	MUNICIPIOS
ANTIOQUIA	Angostura, Barbosa, Carmen de Viboral, Campamento y San Roque.
CUNDINAMARCA	Medina.

**ALERTA NARANJA: SE PREVÉ CRECIENTES SÚBITAS EN LOS RÍOS: LEBRIJA Y SOGAMOSO Y EN SUS PRINCIPALES AFLUENTES**

Se mantiene esta alerta dado que se prevé nuevos ascensos en los niveles del río Lebrija, a la altura de la estación San Rafael en el municipio Sabana de Torres (Santander), como producto de las precipitaciones intensas que se han registrado en la cuenca alta (río de oro).

De igual manera, se mantiene este nivel de alerta para el río Sogamoso y sus principales afluentes en la parte media y baja de la cuenca (especial atención para pobladores de zonas ribereñas bajas de los municipios de Barrancabermeja y Puerto Wilches).

El IDEAM recomienda a las autoridades de Gestión del Riesgo, tanto Locales como Regionales y a la población en general asentada en las riberas de estos ríos, estar atentos al comportamiento de los niveles de modo que se realicen las acciones necesarias ante posibles afectaciones.

**ALERTA NARANJA: INCREMENTO EN EL NIVEL DE LA PARTE BAJA DEL RÍO NECHÍ**

Se mantiene este nivel de alarma, debido a la alta probabilidad de crecientes súbitas en los niveles del río Nechí a la altura de la estación San Juan (municipio de Zaragoza, Antioquia), como producto de las lluvias de carácter moderado a fuerte que se registran especialmente en sectores del Nororiente del departamento de Antioquia. Igualmente, se presentan incrementos importantes en el nivel del río Nechí, a la altura de la estación La Esperanza localizada en la parte baja de la cuenca, en la población de Nechí (Antioquia). Los niveles actuales se encuentran en el rango de los promedios máximos históricos para la época. El IDEAM recomienda las autoridades locales y a la población en general estar atentos al comportamiento de los niveles del río en este sector.

**ALERTA AMARILLA: PROBABILIDAD DE CRECIENTES SÚBITAS EN LOS RÍOS DE LA VERTIENTE DEL CATATUMBO E INCREMENTO EN LOS NIVELES DE LOS RÍOS DE NORTE DE SANTANDER**

Debido a las fuertes precipitaciones presentadas en el transcurso de la tarde y noche, en el departamento de Norte de Santander, se mantiene este nivel de alerta dada la probabilidad de incrementos significativos en los ríos Catatumbo, San Miguel, Zulía, Tarra, Cucutilla, Pamplonita, Algodonal y Táchira. Igualmente, se prevé que podrían ocurrir crecientes súbitas en algunas corrientes (Quebradas y ríos) de menor tamaño y en los aportantes que tienen nacimiento y drenan al río Arauca. Las lluvias han incrementado el nivel del río Margua que atraviesa la población de Toledo (Norte de Santander), por lo cual no se descartan inundaciones a la altura del corregimiento de San Bernardo de Bata e igualmente deslizamientos en amplios sectores del corregimiento. No solamente se prevén inundaciones sino deslizamientos con afectación en las vías alternas que comunican con Venezuela, Arauca y el interior del departamento. En caso de grandes deslizamientos se podría ver afectada la conducción del oleoducto Caño Limón - Coveñas y también la vía hacia Labateca.

Se recomienda especial atención para pobladores en zonas bajas del Tibú (Norte de Santander) y en Sardinata (Norte de Santander) especialmente para los corregimientos de La Pesa, Casetabla y Centenario, en los cuales se registran niveles altos. Igual condición hidrológica se tiene para para la confluencia de los ríos Tibú, Sardinata y Presidente, en el sitio Tres Bocas (Norte de Santander). Se prevé que la condición de ascenso se mantenga en el transcurso del día, manteniendo alta posibilidad de inundaciones lentas.

**ALERTA AMARILLA: CRECIENTE SÚBITA EN LOS RÍOS DEL CENTRO Y NORTE DE ANTIOQUIA (SAN JUAN, PENDERISCO, TONUSCO Y RIOSUCIO)**

Debido a las lluvias de variada intensidad que se presentan especialmente en sectores del centro y norte del departamento de Antioquia, es probable que se registren crecientes súbitas sobre los ríos: San Juan, Penderisco, Tonusco, Urrao y Riosucio, así como en quebradas afluentes a estos ríos y sobre el cauce principal del río Cauca (estación Hidrológica Bolombolo en el municipio de Venecia). El IDEAM recomienda las autoridades locales y a la población en general estar atentos ante la probabilidad de ocurrencia de crecientes súbitas en ríos de alta pendiente en el departamento de Antioquia.

## REGIÓN PACÍFICA

**ALERTA ROJA: DESLIZAMIENTOS DE TIERRA**

Amenaza alta de ocurrencia de deslizamientos de tierra detonados por lluvias, localizados en los siguientes municipios y sectores aledaños:

DEPARTAMENTO	MUNICIPIOS
CAUCA	El Tambo y López de Micay.
NARIÑO	Barbacoas.
CHOCÓ	Atrato (Yuto), Quibdó y Río Quito.

**ALERTA NARANJA: DESLIZAMIENTOS DE TIERRA**

Amenaza moderada de ocurrencia de deslizamientos de tierra detonados por lluvias, localizados en los siguientes municipios y sectores aledaños

DEPARTAMENTO	MUNICIPIOS
CHOCO	Bagadó, Cértegui, Lloró y Medio Atrato (Betú).
NARIÑO	Magüí.

**ALERTA NARANJA: INCENDIOS DE LA COBERTURA VEGETAL.**

Amenaza moderada de ocurrencia de incendios de la cobertura vegetal en zonas de bosques, cultivos y pastos, localizados en los siguientes municipios y sectores aledaños:

DEPARTAMENTO	MUNICIPIOS
NARIÑO	Buesaco, Chachagüí, San Lorenzo.
VALLE DEL CAUCA	Candelaria, Florida, Pradera.

**ALERTA NARANJA: DEPARTAMENTO DE NARIÑO \* RÍOS MIRA, PATÍA, TELEMBÍ Y GÜIZA**

Se mantiene esta alerta dado que se presentaron lluvias durante las últimas 12 horas especialmente sobre el departamento de Nariño que generaran incrementos súbitos importantes en estos ríos.

Se destaca el río Mayo, aportante a la cuenca del Patía el cual ya reporta valores altos en el nivel en la estación La Cañada.

Se prevé que las condiciones de incremento moderado tanto en el río Patía como en varios de sus afluentes continúe durante las próximas horas, y aunque todavía no se presentan afectaciones, se recomienda especial atención a las zonas ribereñas bajas de los municipios de Cumbitara, Pisanda y Policarpa, en el departamento de Nariño, por incrementos importantes del río Patía.

También por efecto de las lluvias en la cuenca alta y media del río Mira, es probable un incremento significativo en los niveles de sus principales afluentes, principalmente el río Güiza, así como en el cauce principal del río Mira; por lo cual se recomienda especial atención a las zonas ribereñas bajas en los sectores de Puerto Candelillas (Llorente) hasta San Isidro (Tumaco), en el departamento de Nariño. Adicionalmente como consecuencia de las lluvias persistentes en la cuenca media del río Telembí, éste registra niveles altos al igual que sus principales afluentes, especialmente en los ríos: Guagüí, Pirí, Ispí, Guace y Telpí. Se recomienda especial atención a las zonas ribereñas bajas en el sector comprendido entre los municipios de Magüí (Payán), Roberto Payán (San José) y de Barbacoas, en el departamento de Nariño. Se prevé que ésta condición de niveles altos continúe durante las próximas horas.

## REGIÓN ORINOQUIA

**ALERTA ROJA: DESLIZAMIENTOS DE TIERRA**

Amenaza alta de ocurrencia de deslizamientos de tierra detonados por lluvias, localizados en los siguientes municipios y sectores aledaños:

DEPARTAMENTO	MUNICIPIOS
META	Acacias, Cubarral, El Castillo, El Dorado, Guamal, Lejanías y Villavicencio.

**ALERTA ROJA: NIVELES ALTOS EN EL RÍO META**

Continúa la tendencia de ascenso en el nivel del río Meta con valores en el rango de altos históricos para la época a la altura de la estación Puente Lieras en el municipio de Puerto López (Meta) debido a las lluvias en la zona que han ocasionado incrementos en los principales afluentes de la cuenca alta ubicados en el piedemonte llanero como son los ríos: Humea, Guayuriba, Guacavía y Guatiquía. El IDEAM mantiene la recomendación a las comunidades que se encuentran asentadas sobre las márgenes del río Meta y en sus principales afluentes, estar atentos al comportamiento de los niveles de estas corrientes, dado que para hoy no se descartan lluvia sobre sectores de la cuenca.

**ALERTA ROJA: NIVELES ALTOS EN EL RÍO GUAVIARE**

Algunos de los principales afluentes del río Guaviare como el Ariari han presentado incrementos súbitos durante los cuales mantienen en ascenso el cauce principal del Guaviare hacia aguas abajo, por lo tanto se mantiene este nivel de alerta dado que los valores se encuentran en estados altos con valores alrededor de las cotas de afectación de los sectores ribereños más bajos del municipio de San José del Guaviare especialmente.

El IDEAM recomienda a la población ubicada en las riberas de estos ríos, especialmente, en los municipios de Puertorrico (Meta) y San José de Guaviare (Guaviare), y a las autoridades locales de Gestión del Riesgo estar atentos ante las fluctuaciones en los niveles de estas corrientes.

Para hoy no se descartan nuevos incrementos en los aportantes del piedemonte como los ríos Güejar, Ariari y Guayabero.

**ALERTA ROJA: NIVELES ALTOS EN EL RÍO ARAUCA**

Se sube la alerta naranja a roja dado que las lluvias de los últimos días sobre sectores de la cuenca especialmente han ocasionado un incremento muy importante en el cauce principal del Arauca con valores muy cercanos a las cotas críticas de afectación especialmente de las zonas rurales más bajas del municipio de Arauca.

Por tanto el IDEAM mantiene la recomendación para que autoridades de Gestión del Riesgo Locales y Regionales, y población ribereña tomen las medidas necesarias ante la afectación que pueda ocasionar estos incrementos. Esta alerta se extiende a pobladores ribereños asentados en los afluentes de los ríos tales como el Chitagá, Margua, Cobugón, San Miguel, Banadía, Satoca, Bojabá, Cobaría, Royota, entre otros.

**ALERTA NARANJA: DESLIZAMIENTOS DE TIERRA**

Amenaza moderada de ocurrencia de deslizamientos de tierra detonados por lluvias, localizados en los siguientes municipios y sectores aledaños

DEPARTAMENTO	MUNICIPIOS
ARAUCA	Saravena.
CASANARE	Chámeza y Tauramena.

**ALERTA NARANJA: INCENDIOS DE LA COBERTURA VEGETAL.**

Amenaza moderada de ocurrencia de incendios de la cobertura vegetal en zonas de bosques, cultivos y pastos, localizados en los siguientes municipios y sectores aledaños:

DEPARTAMENTO	MUNICIPIOS
ARAUCA	Arauca.

## REGIÓN AMAZÓNICA

**ALERTA ROJA: NIVELES ALTOS EN EL RÍO AMAZONAS AFECTANDO ZONAS RIBEREÑAS BAJAS EN EL MUNICIPIO DE LETICIA**

Se mantiene esta alerta dado que el nivel del río Amazonas a la altura del municipio de Leticia permanece en estados altos, con valores que superan la cota crítica de desbordamiento y el máximo histórico que se tenía hasta la fecha. En particular los niveles actuales afectan los barrios Águila, La Unión, Fantasía, Victoria Regia, La Playa y La Milagrosa, y las comunidades de Santa Sofía, Macedonia y Zaragoza, así como el sector del mercado y el puerto fluvial sobre el caño Yahuaraca en la ciudad de Leticia.

## MAR CARIBE

### ALERTA AMARILLA: OLEAJE Y VIENTO

El día de hoy se prevé que persistan en el centro y oriente del Caribe colombiano olas entre 3 y 3.5 metros y vientos provenientes del Este con velocidades que oscilan entre los 20 y 25 nudos (36 y 46 km/h) y rachas de hasta 30 nudos (56 km/h). Por lo anterior se recomienda a los usuarios de pequeñas embarcaciones consultar con las Capitanías del puerto antes de zarpar.

### ALERTA AMARILLA: PLEAMAR

Desde el día de hoy y hasta el próximo 8 de junio se presentará una de las pleamares más representativas del mes en el archipiélago de San Andrés, Providencia y Santa Catalina, por lo cual se recomienda a habitantes costeros estar atentos a la evolución del fenómeno.

## OCEANO PACÍFICO

### ALERTA NARANJA: TIEMPO LLUVIOSO

En cercanías a las costas y en altamar se prevén condiciones nubosas acompañadas de fuertes lluvias y rachas de viento, que en algunos casos pueden estar acompañadas de tormentas eléctricas. Por lo anterior se recomienda a los usuarios de pequeñas embarcaciones consultar con las Capitanías del puerto antes de zarpar.

### ALERTA AMARILLA: PLEAMAR

Hasta el próximo sábado 06 de junio se extenderá la pleamar en la costa Pacífica Nacional asociada con la marea astronómica. Se sugiere a habitantes costeros estar atentos a la evolución del fenómeno.

**ALERTA ROJA. PARA TOMAR ACCIÓN** Advierte a los sistemas de prevención y atención de desastres sobre la amenaza que puede ocasionar un fenómeno con efectos adversos sobre la población, el cual requiere la atención inmediata por parte de la población y de los cuerpos de atención y socorro. Se emite una alerta sólo cuando la identificación de un evento extraordinario indique la probabilidad de amenaza inminente y cuando la gravedad del fenómeno implique la movilización de personas y equipos, interrumpiendo el normal desarrollo de sus actividades cotidianas.

**ALERTA NARANJA. PARA PREPARARSE** Indica la presencia de un fenómeno. No implica amenaza inmediata y como tanto es catalogado como un mensaje para informarse y prepararse. El aviso implica vigilancia continua ya que las condiciones son propicias para el desarrollo de un fenómeno, sin que se requiera permanecer alerta.

**ALERTA AMARILLA. PARA INFORMARSE** Es un mensaje oficial por el cual se difunde información. Por lo regular se refiere a eventos observados, reportados o registrados y puede contener algunos elementos de pronóstico a manera de orientación. Por sus características pretéritas y futuras difiere del aviso y de la alerta, y por lo general no está encaminado a alertar sino a informar.

**CONDICIONES NORMALES** Indica que no existe ninguna clase de alerta para la región o zona mencionada.

°C: grados Celsius; m: metros; mm: milímetros; msnm: metros sobre nivel del mar;

Km/h: kilómetros por hora

GOES: Geostationary Operational Environmental Satellites (Satélite Geoestacionario Operacional Ambiental).

GOES-13 es el designado GOES-Este, localizado en 75° W sobre el ecuador geográfico.

HLC: hora local colombiana

PNN: Parque Nacional Natural; SFF: Santuario de Fauna y Flora

Omar FRANCO TORRES, Director General  
Christian EUSCÁTEGUI COLLAZOS, Jefe Oficina del Servicio de Pronósticos y Alertas

\*\*\*\*\*

Profesionales de turno:

Daniel USECHE, Nicolás CUADROS, Claudia CONTRERAS, Viviana CHIVATÁ, Mario MORENO, Mauricio TORRES, Hanner ORJUELA y Juan Francisco ALAMEDA.

Internet: <http://www.ideam.gov.co>

Correos electrónicos: [servicio@ideam.gov.co](mailto:servicio@ideam.gov.co), [alertas@ideam.gov.co](mailto:alertas@ideam.gov.co)

Calle 25 d # 96b - 70, piso 3, Bogotá, D.C.

Teléfono: 3075625 ext. 1334-1336.

Siganos en: Twitter: [@IDEAMColombia](https://twitter.com/IDEAMColombia); Facebook: [www.facebook.com/ideam.instituto](https://www.facebook.com/ideam.instituto)  
YouTube: Canal de Instituto IDEAM / <http://www.youtube.com/user/InstitutoIDEAM>