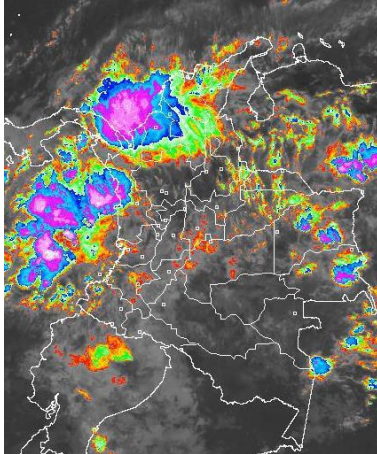


## CONDICIONES HIDROMETEOROLÓGICAS ACTUALES

Gran parte del territorio nacional ha mantenido desde la madrugada del día de hoy condiciones lluviosas, con tormentas eléctricas dispersas en el Mar Caribe y Océano Pacífico colombiano, al igual que en sectores del centro y sur de la región Caribe y norte de la Andina. Con el avance durante los próximos días de la primera onda tropical de la temporada se mantendrán y en algunos casos se incrementarán las precipitaciones en el país, se sugiere estar atentos en zonas de ladera ante la posibilidad de crecientes súbitas o deslizamientos de tierra.

### IMÁGEN SATELITAL

Imagen IDEAM \* 28 de mayo de 2015 \* Hora 9:30 a. m. HLC.



### PRONÓSTICO CONDICIONES METEOROLÓGICAS ESPECIALES

#### ÁREA DEL VOLCÁN CERRO MACHÍN

A lo largo de la jornada se estiman condiciones nubosas. En horas de la tarde se prevén precipitaciones ligeras y en horas de la noche de mayor intensidad.

El SERVICIO GEOLOGICO COLOMBIANO lo reporta en nivel **AMARILLO (II)**; **CAMBIOS EN EL COMPORTAMIENTO DE LA ACTIVIDAD VOLCÁNICA**. 4.80 -75.62

ELEVACIÓN (pies)	DIRECCIÓN	VELOCIDAD	
		NUDOS	Km/h
10,000	SUR	5 - 10	9 - 18
18,000	SURESTE	10 - 15	18 - 28
24,000	SURESTE	10 - 15	18 - 28
30,000	SUR	10 - 15	18 - 28

#### ÁREA DEL VOLCÁN NEVADO DEL HUILA

A lo largo de la jornada se prevé cielo mayormente cubierto con precipitaciones ligeras. Las lluvias más fuertes se prevén en horas de la noche.

El SERVICIO GEOLOGICO COLOMBIANO lo reporta en nivel **AMARILLO (II)**; **CAMBIOS EN EL COMPORTAMIENTO DE LA ACTIVIDAD VOLCÁNICA**. 2.92 -76.05

ELEVACIÓN (pies)	DIRECCIÓN	VELOCIDAD	
		NUDOS	Km/h
10,000	SURESTE	5 - 10	9 - 18
18,000	ESTE	15 - 20	28 - 37
24,000	SURESTE	10 - 15	18 - 28
30,000	SUROESTE	5 - 10	9 - 18

#### ÁREA DEL VOLCÁN GALERAS

Durante la mañana se prevén condiciones cielo nublado y precipitaciones intermitentes. En la tarde y en la noche se estiman precipitaciones de moderadas a fuertes.

El SERVICIO GEOLOGICO COLOMBIANO lo reporta en nivel **AMARILLO (II)**; **CAMBIOS EN EL COMPORTAMIENTO DE LA ACTIVIDAD VOLCÁNICA**. 1.55 -77.37

ELEVACIÓN (pies)	DIRECCIÓN	VELOCIDAD	
		NUDOS	Km/h
10,000	SURESTE	10 - 15	18 - 28
18,000	ESTE	20 - 25	37 - 46
24,000	SURESTE	15 - 20	28 - 37
30,000	SUR	5 - 10	9 - 18

#### ÁREA DEL VOLCÁN NEVADO DEL RUIZ

A lo largo de la jornada se estiman condiciones nubosas. En horas de la tarde y en la noche se esperan precipitaciones de variada intensidad.

El SERVICIO GEOLOGICO COLOMBIANO lo reporta en nivel **AMARILLO (II)**; **CAMBIOS EN EL COMPORTAMIENTO DE LA ACTIVIDAD VOLCÁNICA**. 4.89 -75.32

ELEVACIÓN (pies)	DIRECCIÓN	VELOCIDAD	
		NUDOS	Km/h
10,000	SURESTE	10 - 15	18 - 28
18,000	SURESTE	15 - 20	28 - 37
24,000	SUR	10 - 15	18 - 28
30,000	SUR	10 - 15	18 - 28

#### ÁREA DEL COMPLEJO VOLCÁNICO CHILES-CERRO NEGRO DE MAYASQUER

En el transcurso de la jornada cielo nublado. En horas de la mañana se prevén precipitaciones entre ligeras y moderadas. En horas de la noche se estiman las precipitaciones más fuertes

El SERVICIO GEOLOGICO COLOMBIANO lo reporta en nivel **AMARILLO (II)**; **CAMBIOS EN EL COMPORTAMIENTO DE LA ACTIVIDAD VOLCÁNICA**. 0.81 -77.93 // 0.76 -77.95

ELEVACIÓN (pies)	DIRECCIÓN	VELOCIDAD	
		NUDOS	Km/h
10,000	SURESTE	5	9
18,000	ESTE	20 - 25	37 - 46
24,000	ESTE	15 - 20	28 - 37
30,000	SUR	10 - 15	18 - 28

### LO MÁS DESTACADO

**ALERTA ROJA. PARA TOMAR ACCIÓN** **ALERTA NARANJA. PARA PREPARARSE** **ALERTA AMARILLA. PARA INFORMARSE**

<b>LLUVIAS</b>	Las lluvias más significativas se registraron particularmente sobre las regiones Andina y Caribe. El mayor volumen fue registrado en el municipio de <b>San Juan de Urabá (Antioquia)</b> , con <b>115.0 mm</b> .
<b>ALERTA ROJA</b>	<ul style="list-style-type: none"> <li>Por niveles altos del río Meta y Guaviare.</li> <li>Por niveles altos en el río Amazonas afectando zonas ribereñas bajas localizadas en el municipio de Leticia.</li> <li>Por alta probabilidad de deslizamientos de tierra en sectores inestables o de ladera localizados en las regiones Andina, Pacífica y Orinoquía.</li> <li>Por alta probabilidad de incendios de la cobertura vegetal en sectores de bosques cultivos y pastos localizados en zonas de la región Caribe y Andina.</li> </ul>
<b>ALERTA NARANJA</b>	<ul style="list-style-type: none"> <li>Por tiempo lluvioso en el Océano Pacífico.</li> <li>Por crecientes súbitas en el río Lebrija y Arauca.</li> <li>Por moderada probabilidad de deslizamientos de tierra en sectores de las regiones Andina, Pacífica y Orinoquía.</li> <li>Por moderada probabilidad de incendios de la cobertura vegetal en sectores de las regiones Caribe, Pacífica y Andina.</li> </ul>



Consulte todos los días el pronóstico del tiempo y las alertas hidrometeorológicas vigentes del IDEAM, en un formato de calidad. Alrededor de las 7:30 a. m. está a disposición del público en [www.ideam.gov.co](http://www.ideam.gov.co). Se puede ver también en dispositivos móviles. [AQUÍ](#)

### PRECIPITACIONES

A continuación se relacionan los municipios donde en las últimas 24 horas se registraron precipitaciones iguales o superiores a **30.0 mm**.

DEPARTAMENTO	MUNICIPIO
AMAZONAS	El Encanto (43.0)
ANTIOQUIA	San Juan De Urabá (115.0), Arboletes (71.8), Carepa (60.6), Apartado (48.7), Fredonia (43.0), Betulia (42.0), Angostura (41.0), Turbo (33.0), Turbo (30.0)
BOLIVAR	Morales (59.4), Simití (55.2), Magangué (51.0)
BOYACA	San Luis De Gaceno (38.3)
CALDAS	Palestina (66.4)
CAUCA	Timbiquí (55.0), Guapi (36.3)
CESAR	Astrea (70.0), Gamarrá (68.0), La Gloria (47.0), Chimichangua (40.0)
CHOCO	Quibdó (39.7)
CORDOBA	Sahagún (102.0), Montería (85.1), Ciénaga De Oro (56.0), Planeta Rica (40.0), Loricá (31.0)
MAGDALENA	Fundación (57.0) Pivijay (41.0), Santa Ana (32.0)
META	San Juan De Arama (58.0), Vistahermosa (55.0), Fuente De Oro (45.0), Cubarral (42.0), Restrepo (38.0), Lejanías (37.0), Villavicencio (30.0), La Macarena (30.0), El Calvario (30.0)
SANTANDER	Puerto Wilches (60.0), Lebrija (35.0), Barrancabermeja (30.4)
SUCRE	Santiago De Tolú (105.0), Sampsués (34.2)
VALLE DEL CAUCA	Dagua (35.0)

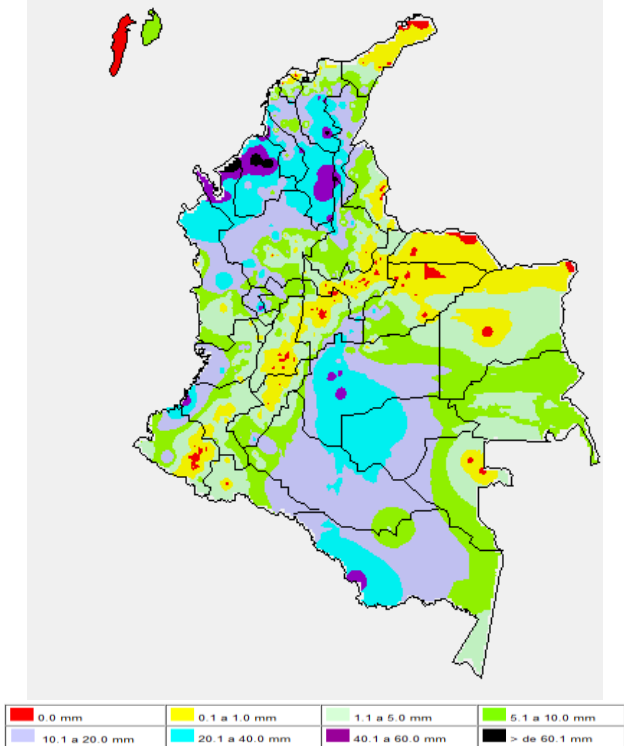
### TEMPERATURAS MÁXIMAS

A continuación se relacionan los municipios donde en las últimas 24 horas se registraron temperaturas iguales o superiores a **35.0°C**.

DEPARTAMENTO	MUNICIPIO
ATLANTICO	Manatí (36.4)
BOLIVAR	Zambrano (36.6), María La Baja (35.2)
CESAR	Valledupar (38.2), Agustín Codazzi (36.4), Chiriguáná (35.2)
HUILA	Villavieja (35.4)
LA GUAJIRA	Urumita (37.0), Riohacha (36.0), Hatonuevo (35.6)
MAGDALENA	Pivijay (37.2)
NORTE SANTANDER	Cúcuta (35.4)
TOLIMA	Natagaima (35.4)
VICHADA	Puerto Carreño (35.6)

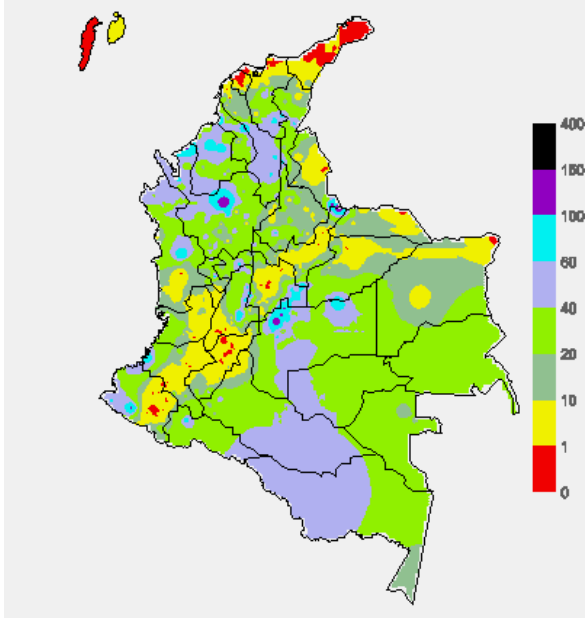
### MAPA DE PRECIPITACIÓN DIARIA

Desde las 7:00 a.m. del día miércoles 27 de mayo hasta las 7:00 a.m. del día jueves 28 de mayo de 2015



### MAPA DE PRECIPITACIÓN ACUMULADA DE LOS ÚLTIMOS 3 DÍAS

Desde las 7:00 a.m. del día lunes 25 de mayo hasta las 7:00 a.m. del día jueves 28 de mayo de 2015.



### ESTADO DE LOS EMBALSES

A continuación se relacionan los volúmenes útiles diarios (expresados en porcentaje) de acuerdo con información consultada en la siguiente dirección electrónica de XM: <http://ido.xm.com.co/ido/SitePages/hidrologia.aspx?q=reservas>

ZONA	EMBALSE	VOLUMEN ÚTIL DIARIO (%)		
ANTIOQUIA	AMANI	30.19		
	MIRAFLORES	43.30		
	PEÑOL	55.38		
	PLAYAS	61.26		
	PORCE II	36.65		
	PORCE III	86.73		
	PUNCHINÁ	22.24		
	RIOGRANDE2	38.92		
	SAN LORENZO	51.02		
CARIBE	TRONERAS	88.04		
	URRÁ I	38.41		
CENTRO	AGREGADO BOGOTÁ	47.81	NEUSA	64.73
			SISGA	54.10
			TOMINÉ	43.92
		BETANIA	67.37	
		MUÑA	79.01	
		PRADO	34.30	
		TOPOCORO	28.95	
		CHUZA	41.58	
		ESMERALDA	18.94	
		GUAVIO	27.25	
VALLE DEL CAUCA	ALTO ANCHICAYÁ	28.91		
	CALIMA 1	51.64		
	SALVAJINA	23.55		

### PRONÓSTICO METEOROLÓGICO (Jueves 28 y viernes 29 de mayo de 2015)

REGIÓN	PRONÓSTICO
SABANA DE BOGOTÁ	<p><b>JUEVES:</b> A lo largo de la jornada, se espera cielo entre parcial y mayormente cubierto con precipitaciones a diferentes horas. En las primeras horas de la mañana se prevén lluvias ligeras en amplios sectores de la ciudad, a mediados de la tarde se estiman lluvias a lo largo de la zona, las más persistentes son pronosticadas en el sur, oriente y noroccidente. En horas de la noche son probables lloviznas en amplios sectores de la ciudad y de la sabana. La temperatura máxima del aire se aproximará a 19°C.</p> <p><b>VIERNES:</b> Durante el día se estima cielo entre parcial y mayormente cubierto con lluvias ligeras, especialmente, en la madrugada, primeras horas de la mañana y en horas de la noche en sectores del norte, sur y oriente del área. La temperatura del aire se prevé oscile entre 9°C y 19°C.</p>
ANDINA	<p><b>JUEVES:</b> En el transcurso de la jornada tenderán a predominar las condiciones nubosas con lluvias a diferentes horas en la mayor parte de la región. En la mañana en el noroccidente y noroccidente antioqueño, Santander, Norte de Santander, oriente de Cundinamarca, Huila, Cauca y Nariño. A mediados de la tarde y durante algunas horas de la noche las precipitaciones se esperan en varias áreas de Antioquia, Santander, Norte de Santander, Boyacá, Cundinamarca, Tolima, Huila, Valle del Cauca, Cauca y Nariño con posibilidad de descargas eléctricas.</p> <p><b>VIERNES:</b> Cielo entre parcialmente nublado y nublado con precipitaciones temprano en la mañana, al final de la tarde y durante la noche en sectores de Antioquia, Cundinamarca, Caldas, Risaralda, Quindío, Huila y noroccidente de Valle del Cauca. En áreas de Boyacá, Tolima, Santander y Norte de Santander se pronostican lluvias al final de la tarde y durante la noche, luego de un día seco.</p>
CARIBE	<p><b>JUEVES:</b> Cielo entre parcialmente cubierto y cubierto con precipitaciones a diferentes horas, acompañadas inclusive de tormentas eléctricas. En horas de la mañana las lluvias se concentrarán en áreas del Urabá, Córdoba, Sucre y sur de Bolívar. En la tarde y noche las precipitaciones se esperan particularmente en el norte de Cesar y Magdalena y sur de La Guajira. Posibilidad de tormentas eléctricas.</p> <p><b>VIERNES:</b> Se prevén lluvias de variada intensidad, acompañadas en algunos casos de descargas eléctricas, especialmente en sectores del sur de Córdoba, Sucre y Atlántico, en el centro y sur de Bolívar y en algunas zonas de Magdalena y Cesar y La Guajira. No se descartan tormentas eléctricas.</p>
ARCHIPIÉLAGO DE SAN ANDRÉS, PROVIDENCIA Y SANTA CATALINA	<p><b>JUEVES:</b> Aunque en el archipiélago se espera tiempo seco no se descartan lluvias ocasionales al final de la tarde y durante la noche.</p> <p><b>VIERNES:</b> En San Andrés, Providencia y Santa Catalina se estima nubosidad variable con precipitaciones esporádicas durante la jornada.</p>
MAR CARIBE	<p><b>JUEVES:</b> En gran parte del área marítima colombiana se estima condiciones secas con nubosidad variable, salvo en sectores del golfo de Urabá y varias zonas localizadas enfrente del litoral continental donde se pronostican lluvias a diferentes horas del día y de la noche.</p> <p><b>VIERNES:</b> Cielo entre despejado y parcialmente nublado con tiempo seco, excepto enfrente de la costa de La Guajira, Magdalena, Atlántico, Bolívar, Sucre, Córdoba y Urabá donde se advierten precipitaciones temprano en la mañana y a mediados de la tarde y durante algunas horas de la noche.</p>

**CONTINUACIÓN DEL PRONÓSTICO METEOROLÓGICO:**

REGIÓN	PRONÓSTICO
INSULAR PACÍFICO	<b>JUEVES:</b> En Gorgona y Malpelo esperen nubes densas con precipitaciones a diferentes horas, acompañadas en algunos casos de descargas eléctricas. <b>VIERNES:</b> Gorgona y Malpelo mantendrán el tiempo nuboso con lluvias temprano en la mañana, al finalizar la tarde y por la noche.
PACÍFICA	<b>JUEVES:</b> A lo largo de la región se prevé abundante nubosidad con lluvias entre ligeras y moderadas en varios sectores temprano en la mañana, a mediados de la tarde y durante algunas horas de la noche. No se descarta actividad eléctrica. <b>VIERNES:</b> Cielo entre parcialmente cubierto y cubierto con precipitaciones desde temprano, al atardecer y por la noche en el centro y sur de Chocó y en Valle del Cauca. En sectores de Cauca y Nariño se pronostican lluvias a mediados de la tarde y por la noche, luego de un comienzo seco.
OCEANO PACÍFICO	<b>JUEVES:</b> En el área oceánica nacional se advierten condiciones lluviosas con probabilidad de tormentas eléctricas en diversos sectores. <b>VIERNES:</b> Nubosidad variable con precipitaciones intermitentes en el centro de la zona marítima nacional. Al final de la tarde y durante la noche prevalecerán las lluvias particularmente en el centro y norte del Pacífico colombiano.
AMAZÓNICA	<b>JUEVES:</b> En la mañana se prevé tiempo seco con cielo parcialmente nublado, salvo en áreas del occidente de Caquetá y Putumayo y en el oriente de Guainía donde se pronostican lluvias. En la tarde y noche se estiman precipitaciones en amplios sectores de Guainía, Vaupés, Amazonas, Guaviare, Caquetá y Putumayo. <b>VIERNES:</b> En el transcurso del día y la noche se esperan precipitaciones intermitentes en amplios sectores de Putumayo, Caquetá y Amazonas. En áreas de Guainía, Guaviare y Vaupés se prevén lluvias a mediados de la tarde y durante algunas de la noche, luego de una mañana seca.
ORINOQUIA	<b>JUEVES:</b> Cielo entre parcialmente nublado y nublado con precipitaciones intermitentes en varios sectores de la región, principalmente en áreas del Piedemonte llanero a la altura de Arauca, Casanare y Meta donde se advierten las lluvias más intensas. Probabilidad de descargas eléctricas. <b>VIERNES:</b> En la región se pronostican lluvias a diferentes horas del día y de la noche, principalmente en occidente de Arauca, Casanare y Meta y oriente de Vichada. En áreas del oriente del Meta se prevén lluvias a mediados de la tarde y durante la noche, luego de un comienzo seco con intervalos nubosos.

**ALERTAS VIGENTES Y PRODUCTOS ADICIONALES**

Para mayor información sobre el pronóstico del estado del tiempo, informes técnicos diarios, comunicados especiales, mapas diarios de temperaturas máximas y mínimas e información diaria de precipitación se sugiere consultar los siguientes enlaces:

- [MAPA DIARIO DE TEMPERATURA MÁXIMA.](#)
- [MAPA DIARIO DE TEMPERATURA MÍNIMA.](#)
- [INFORMACIÓN DIARIA DE PRECIPITACIÓN Y TEMPERATURA DE LOS PRINCIPALES AEROPUERTOS DEL PAÍS.](#)
- [MOSAICO MAPAS DE PRECIPITACIÓN DIARIA EN MILÍMETROS.](#)

**REGIÓN CARIBE**

**ALERTA ROJA: INCENDIOS DE LA COBERTURA VEGETAL**

Amenaza alta de ocurrencia de incendios de la cobertura vegetal en zonas de bosques, cultivos y pastos, localizados en los siguientes municipios y sectores aledaños:

DEPARTAMENTO	MUNICIPIOS
ATLANTICO	Barranquilla, Galapa, Luruaco, Pío, Puerto Colombia, Repelón.
LA GUAJIRA	Albania, Barrancas, Dibulla, Hato Nuevo, Maicao, Manaure, Riohacha, Uribia.
MAGDALENA	Santa Marta.

**ALERTA NARANJA: INCENDIOS DE LA COBERTURA VEGETAL.**

Amenaza moderada de ocurrencia de incendios de la cobertura vegetal en zonas de bosques, cultivos y pastos, localizados en los siguientes municipios y sectores aledaños:

DEPARTAMENTO	MUNICIPIOS
ATLANTICO	Campo De La Cruz, Candelaria, Juan De Acosta, Manatí, Tubará.
BOLIVAR	Arjona, Cartagena De Indias, Santa Catalina.
CESAR	Agustín Codazzi, La Paz, San Diego, Valledupar.
MAGDALENA	Ciénaga, Fundación, Plato.

**Especial atención ameritan los Parques Nacionales Naturales de Macuira y Sierra Nevada de Santa Marta.**

**ALERTA AMARILLA: PROBABILIDAD DE CRECIENTES SÚBITAS EN EL RIO MULATOS**

Se mantiene este nivel de alerta debido a que se mantiene el pronóstico de reactivación de la precipitación sobre sectores del Caribe, por lo que se prevé incrementos súbitos en aportantes directos a la vertiente del Caribe, especialmente en el río Mulatos.

**ALERTA AMARILLA: PROBABILIDAD DE CRECIENTES SÚBITAS EN EL RIO SAN JORGE**

Se mantiene alerta amarilla debido a la ocurrencia de una creciente súbita que se presentó en horas de la noche de ayer sin alcanzar aún cotas de afectación, además, se esperan lluvias fuertes en algunos sectores de la cuenca del río San Pedro, afluente al río San Jorge en la parte alta. Actualmente, el comportamiento del nivel es de descenso moderado.

**REGIÓN ANDINA**

**ALERTA ROJA: DESLIZAMIENTOS DE TIERRA**

Amenaza alta de ocurrencia de deslizamientos de tierra detonados por lluvias, localizados en los siguientes municipios y sectores aledaños:

DEPARTAMENTO	MUNICIPIOS
ANTIOQUIA	Angostura, Briceño, Gómez Plata, Ituango, Salgar, Tarazá, Valdivia, Yarumal, Zaragoza.
NORTE DE SANTANDER	Chitagá, Cucutilla, Labateca, Toledo.

**ALERTA ROJA: INCENDIOS DE LA COBERTURA VEGETAL**

Amenaza alta de ocurrencia de incendios de la cobertura vegetal en zonas de bosques, cultivos y pastos, localizados en los siguientes municipios y sectores aledaños:

DEPARTAMENTO	MUNICIPIOS
BOYACÁ	Ráquira, Samacá, Susacón, Tinjacá.
CUNDINAMARCA	Cota, El Rosal, Facatativá, Funza, Guachetá, Madrid, Mosquera, Tenjo.
HUILA	Aipe, Hobo, Iquira, Neiva, Palermo, Rivera, Tello, Teruel, Villavieja, Yaguará.
TOLIMA	Natagaima.

**Especial atención ameritan los Parques Nacionales Iguaque y Cordillera de Los Picachos.**

**ALERTA NARANJA: DESLIZAMIENTOS DE TIERRA**

Amenaza moderada de probabilidad de ocurrencia de deslizamientos de tierra en áreas inestables y de ladera de los municipios de:

DEPARTAMENTO	MUNICIPIOS
ANTIOQUIA	Anorí, Campamento, San Roque, Santo Domingo
BOYACÁ	Campohermoso, Páez, Pajarito, Santa María.
CALDAS	Manizales, Marquetalia, Marulanda.
CUNDINAMARCA	Granda, Quipile, Tibacuy, San Antonio de Tequendama.
SANTANDER	Charalá, Coromoro, Guadalupe, Suaita.
TOLIMA	Cajamarca, Casabianca, Cunday, Falan, Icononzo, Palocabildo, Villahermosa, Ibagué, Fresno.

**ALERTA NARANJA: INCENDIOS DE LA COBERTURA VEGETAL.**

Amenaza moderada de ocurrencia de incendios de la cobertura vegetal en zonas de bosques, cultivos y pastos, localizados en los siguientes municipios y sectores aledaños:

DEPARTAMENTO	MUNICIPIOS
BOYACÁ	San Miguel de Sema.
CUNDINAMARCA	Bogotá, D.C., Cucunubá, La Calera.
HUILA	Altamira, Baraya, Garzón.
NORTE DE SANTANDER	Convención, La Playa, Teorama.
TOLIMA	Cunday.

**ALERTA NARANJA: CRECIENTES SÚBITAS EN EL RIO LEBRIJA**

Debido a las fuertes precipitaciones presentadas en la noche y madrugada de hoy se sube el nivel de alerta para el río Lebrija y sus afluentes a la altura de la estación Angosturas, se recomienda estar pendiente del nivel del río en las próximas horas y de su comportamiento. El IDEAM recomienda a las autoridades de Gestión del Riesgo, tanto, Locales como Regionales y a la población en general asentada en las riberas de estos ríos estar atentos al comportamiento de los niveles de modo que se realicen las acciones necesarias ante posibles afectaciones.

## REGIÓN ORINOQUIA

### ALERTA AMARILLA: PROBABILIDAD DE CRECIENTES SÚBITAS EN LOS RÍOS DE LA VERTIENTE DEL CATATUMBO

Se mantiene este nivel de alerta dado que se han presentado lluvias sobre sectores del departamento Norte de Santander, las cuales han generado crecientes súbitas entre ligeras a moderadas en las corrientes de la vertiente del Catatumbo como los ríos Algodonal, Sardinata, Tibú, Zulia, Pamplonita y Táchira. Igualmente, los modelos de pronóstico del estado del tiempo muestran probabilidad que persistan las lluvias en el departamento Norte de Santander.

### ALERTA AMARILLA: PROBABILIDAD DE CRECIENTES SÚBITAS EN RÍOS DEL MAGDALENA MEDIO

Se coloca esta alerta por probabilidad de crecientes en los ríos del Magdalena Medio, debido a que se han presentado fuertes precipitaciones con presencia de actividad eléctrica en el norte de Antioquia, occidente de Cundinamarca, y Santander, especial atención para el río Cauca, Nechí y sus afluentes en estas zonas. Río Carare, Opón y sus afluentes. El IDEAM recomienda a las autoridades de Gestión del Riesgo, tanto, Locales como Regionales y a la población en general asentada en las márgenes de estos ríos estar atentos al comportamiento de los niveles de modo que se realicen las acciones necesarias ante posibles afectaciones.

## REGIÓN PACÍFICA

### ALERTA ROJA: DESLIZAMIENTOS DE TIERRA

Amenaza alta de ocurrencia de deslizamientos de tierra detonados por lluvias, localizados en los siguientes municipios y sectores aledaños:

DEPARTAMENTO	MUNICIPIOS
CAUCA	López, El Tambo, Timbiquí.
CHOCÓ	Alto Baudó (Pie De Pato), Atrato (Yuto), Bagadó, Bajo Baudó (Pizarro), Bojayá (Bellavista), Cértegui, Condoto, El Cantón del San Pablo, Istmina, Lloró, Medio Atrato, Medio Baudó (Boca de Pepú), Medio San Juan (Andagoya), Nóvita, Quibdó, Río Iró (Santa Rita), Río Quito, Unión Panamericana (Animas).
NARIÑO	Barbacoas, Ricaurte, Magüi (Payán).

### ALERTA NARANJA: DESLIZAMIENTOS DE TIERRA

Amenaza moderada de ocurrencia de deslizamientos de tierra detonados por lluvias, localizados en los siguientes municipios y sectores aledaños

DEPARTAMENTO	MUNICIPIOS
NARIÑO	Roberto Payán (San José).

### ALERTA NARANJA: INCENDIOS DE LA COBERTURA VEGETAL.

Amenaza moderada de ocurrencia de incendios de la cobertura vegetal en zonas de bosques, cultivos y pastos, localizados en los siguientes municipios y sectores aledaños:

DEPARTAMENTO	MUNICIPIOS
CAUCA	Bolívar, Florencia, Mercaderes, Patía (El Bordo), Piendamó, Puerto Tejada, San Sebastián, Villa Rica.
NARIÑO	Albán (San José), Arboleda (Berruecos), Belén, Buesaco, Colón (Génova), El Tablón, La Cruz, La Unión, Nariño, Pasto, San Bernardo, San Lorenzo, San Pedro De Cartago (Cartago), Túquerres, Leiva y San Pablo.
VALLE DEL CAUCA	Bolívar, Candelaria, Ginebra, Tuluá.

### ALERTA NARANJA: CRECIENTES SÚBITAS EN EL RÍO MIRA

En las últimas horas se registró una creciente súbita en el río Mira a la altura de la estación San Juan (Municipio de Tumaco). Se recomienda a las poblaciones cercanas al río estar atentos al comportamiento del nivel ante nuevos incrementos de nivel y por efecto del tránsito de esta creciente aguas debajo de la estación San Juan.

### ALERTA ROJA: NIVELES ALTOS EN EL RÍO META

Paulatino ascenso en los niveles del río Meta en el municipio de Puerto López y con los incrementos súbitos que han reportado algunos de los afluentes de la zona de piedemonte como los ríos Humea, Guayuriba, Guacavía y Guatiquía, persisten las condiciones que superan cotas de afectación por desbordamiento en sectores ribereños bajos del río Meta. El IDEAM recomienda a la ciudadanía en general que se encuentra asentada en las márgenes del río Meta y en sus principales afluentes, estar atentos al comportamiento del nivel en estas corrientes, dado que se mantiene el pronóstico de lluvias en el piedemonte Llanero.

### ALERTA ROJA: NIVELES ALTOS EN EL RÍO GUAVIARE

Se mantiene esta alerta dado que el río Guaviare se encuentra con niveles altos que superan la cota de afectación en los sectores ribereños más bajos del municipio de San José del Guaviare; por tanto, se estiman incrementos en los niveles de los afluentes al río Guaviare ubicados en sectores del piedemonte Llanero como los ríos: Güejar, Ariari y Guayabero. El IDEAM recomienda a la población ubicada en las riberas, especialmente, en el municipio de San José de Guaviare, y a las autoridades locales de Gestión del Riesgo estar atentos ante las fluctuaciones de los niveles del río.

### ALERTA ROJA: DESLIZAMIENTOS DE TIERRA

Amenaza alta de ocurrencia de deslizamientos de tierra detonados por lluvias, localizados en los siguientes municipios y sectores aledaños:

DEPARTAMENTO	MUNICIPIOS
META	Acacias, Cubarral, El Castillo, Guamal, La Macarena, Lejanías, Cumaral, Restrepo, Villavicencio, El Castillo, El Dorado, San Juan de Arama.

### ALERTA NARANJA: DESLIZAMIENTOS DE TIERRA

Amenaza moderada de ocurrencia de deslizamientos de tierra detonados por lluvias, localizados en los siguientes municipios y sectores aledaños

DEPARTAMENTO	MUNICIPIOS
ARAUCA	Saravena y Tame.
BOYACÁ	Cubará.

### ALERTA NARANJA: CRECIENTE SÚBITA EN EL RÍO ARAUCA Y SUS PRINCIPALES AFLUENTES

Persisten las afectaciones por los incrementos súbitos de nivel del río Arauca a la altura de la estación Alcaraván en el municipio de Arauquita, acentuados por crecientes súbitas en los ríos: Chitagá y Venagá (Margua), Cobugón, San Miguel, Banadía, Satoca, Bojabá, Cobaría, Royota. El IDEAM recomienda a las autoridades de Gestión del Riesgo, tanto, Locales como Regionales y a la población en general asentada en las riberas de estos ríos estar atentos al comportamiento de los niveles de modo que se realicen las acciones necesarias ante posibles afectaciones.

## REGIÓN AMAZÓNICA

### ALERTA ROJA: NIVELES ALTOS EN EL RÍO AMAZONAS AFECTANDO ZONAS RIBEREÑAS BAJAS EN EL MUNICIPIO DE LETICIA

Se mantiene esta alerta dado que el nivel del río Amazonas a la altura del municipio de Leticia persiste en estados altos, con valores que superan la cota crítica de desbordamiento y el máximo histórico que se tenía hasta la fecha. Persisten las afectaciones por inundaciones en los barrios Águila, La Unión, Fantasía, Victoria Regia, La Playa y La Milagrosa, y las comunidades de Santa Sofía, Macedonia y Zaragoza, así como el sector del mercado y el puerto fluvial sobre el caño Yahuaraca en la ciudad de Leticia.

### ALERTA NARANJA: DESLIZAMIENTOS DE TIERRA

Amenaza moderada de ocurrencia de deslizamientos de tierra detonados por lluvias, localizados en los siguientes municipios y sectores aledaños

DEPARTAMENTO	MUNICIPIOS
PUTUMAYO	Mocóa

## MAR CARIBE

### ALERTA AMARILLA: PLEAMAR

Hasta el próximo 31 de mayo del presente año se espera una de las pleamares más significativas del mes en el litoral Caribe nacional asociada con la marea astronómica, se sugiere a habitantes costeros estar atentos a la evolución del fenómeno.

### ALERTA AMARILLA: OLEAJE Y VIENTO

Para el día de hoy se prevé un aumento en la intensidad de los vientos y del oleaje, especialmente al oriente y centro del Mar Caribe colombiano. El viento predominará del este-noreste con velocidades entre 25 y 30 nudos (46 – 56 Km/h) y el oleaje oscilará entre 3.0 y 4.0 m. Se recomienda a pescadores y usuarios de pequeñas embarcaciones consultar con las capitanías de puerto antes de zarpar.

## OCÉANO PACÍFICO

### ALERTA NARANJA: TIEMPO LLUVIOSO

En amplios sectores del Pacífico colombiano, para el día de hoy se esperan lluvias de moderadas a fuertes acompañadas en algunos casos de actividad eléctrica. Por esta razón, se recomienda a pescadores y usuarios de embarcaciones de poco calado consultar con las Capitanías de puerto antes de zarpar en zonas de inminente tempestad.

**ALERTA ROJA. PARA TOMAR ACCIÓN** Advierte a los sistemas de prevención y atención de desastres sobre la amenaza que puede ocasionar un fenómeno con efectos adversos sobre la población, el cual requiere la atención inmediata por parte de la población y de los cuerpos de atención y socorro. Se emite una alerta sólo cuando la identificación de un evento extraordinario indique la probabilidad de amenaza inminente y cuando la gravedad del fenómeno implique la movilización de personas y equipos, interrumpiendo el normal desarrollo de sus actividades cotidianas.

**ALERTA NARANJA. PARA PREPARARSE** Indica la presencia de un fenómeno. No implica amenaza inmediata y como tanto es catalogado como un mensaje para informarse y prepararse. El aviso implica vigilancia continua ya que las condiciones son propicias para el desarrollo de un fenómeno, sin que se requiera permanecer alerta.

**ALERTA AMARILLA. PARA INFORMARSE** Es un mensaje oficial por el cual se difunde información. Por lo regular se refiere a eventos observados, reportados o registrados y puede contener algunos elementos de pronóstico a manera de orientación. Por sus características pretéritas y futuras difiere del aviso y de la alerta, y por lo general no está encaminado a alertar sino a informar.

**CONDICIONES NORMALES** Indica que no existe ninguna clase de alerta para la región o zona mencionada.

°C: grados Celsius; m: metros; mm: milímetros; msnm: metros sobre nivel del mar;  
Km/h: kilómetros por hora

GOES: Geostationary Operational Environmental Satellites (Satélite Geostacionario Operacional Ambiental).

GOES-13 es el designado GOES-Este, localizado en 75° W sobre el ecuador geográfico.

HLC: hora local colombiana

PNN: Parque Nacional Natural; SFF: Santuario de Fauna y Flora

Omar FRANCO TORRES, Director General  
Christian EUSCÁTEGUI COLLAZOS, Jefe Oficina del Servicio de Pronósticos y Alertas  
\*\*\*\*\*

Profesionales de turno:  
Daniel USECHE, Carlos PINZÓN, Henry ROMERO, Gloria ARANGO, Viviana CHIVATÁ, Mauricio TORRES,  
Hanner ORJUELA y Juan Francisco ALAMEDA.

Internet: <http://www.ideam.gov.co>  
Correos electrónicos: [servicio@ideam.gov.co](mailto:servicio@ideam.gov.co), [alertas@ideam.gov.co](mailto:alertas@ideam.gov.co)  
Calle 25 d # 96b - 70, piso 3. Bogotá, D.C.  
Teléfono: 3075625 ext. 1334-1336.

Síganos en: Twitter: @IDEAMColombia; Facebook: [www.facebook.com/ideam.instituto](http://www.facebook.com/ideam.instituto)  
YouTube: Canal de Instituto IDEAM / <http://www.youtube.com/user/InstitutoIDEAM>