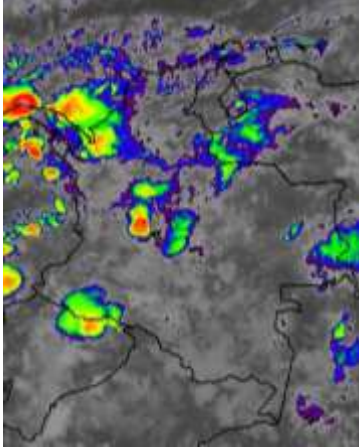


CONDICIONES HIDROMETEOROLÓGICAS ACTUALES

Durante la madrugada y la mañana han predominado las condiciones cubiertas y lluvias entre moderadas y fuertes en buen parte de la región Caribe, norte Andina y sectores de las costas del Pacífico y piedemontes tanto llanero como amazónico, con presencia de actividad eléctrica. En horas de la tarde y la noche se estima fortalecimiento de la humedad y la nubosidad situación que dará lugar a lluvias en buena parte del territorio nacional, las más intensas sobre las regiones Caribe, Andina y Pacífica.

IMÁGEN SATELITAL

Imagen cortesía NASA * 25 de mayo de 2015 * Hora 7:45 a. m. HLC.



PRONÓSTICO CONDICIONES METEOROLÓGICAS ESPECIALES

ÁREA DEL VOLCÁN CERRO MACHÍN			
En la mañana cielo cubierto. En la tarde y noche lluvias moderadas.			
El Servicio Geológico Colombiano lo reporta en nivel AMARILLO (III): CAMBIOS EN EL COMPORTAMIENTO DE LA ACTIVIDAD VOLCÁNICA . 4.80 -75.62			
ELEVACIÓN (pies)	DIRECCIÓN	VELOCIDAD	
		NUDOS	Km/h
10,000	ESTE	5	9
18,000	ESTE	15 - 20	28 - 37
24,000	SURESTE	15 - 20	28 - 37
30,000	SURESTE	15 - 20	28 - 37
ÁREA DEL VOLCÁN NEVADO DEL HUILA			
Se espera una mañana nublada. En la tarde condiciones nubosas precipitaciones ligeras.			
El Servicio Geológico Colombiano lo reporta en nivel AMARILLO (III): CAMBIOS EN EL COMPORTAMIENTO DE LA ACTIVIDAD VOLCÁNICA . 2.92 -76.05			
ELEVACIÓN (pies)	DIRECCIÓN	VELOCIDAD	
		NUDOS	Km/h
10,000	ESTE	5 - 10	9 - 18
18,000	ESTE	15 - 20	28 - 37
24,000	SURESTE	15 - 20	28 - 37
30,000	SURESTE	10 - 15	18 - 28
ÁREA DEL VOLCÁN GALERAS			
Durante la mañana se prevén condiciones de tiempo seco y cielo nublado. En la tarde y noche presencia de lluvias.			
El Servicio Geológico Colombiano lo reporta en nivel AMARILLO (III): CAMBIOS EN EL COMPORTAMIENTO DE LA ACTIVIDAD VOLCÁNICA . 1.55 -77.37			
ELEVACIÓN (pies)	DIRECCIÓN	VELOCIDAD	
		NUDOS	Km/h
10,000	ESTE	5 - 10	9 - 18
18,000	ESTE	15 - 20	28 - 37
24,000	SURESTE	15 - 20	28 - 37
30,000	SURESTE	15 - 20	28 - 37
ÁREA DEL VOLCÁN NEVADO DEL RUIZ			
En el área predominará el cielo cubierto con precipitaciones a diferentes horas de la tarde y la noche.			
El Servicio Geológico Colombiano lo reporta en nivel AMARILLO (III): CAMBIOS EN EL COMPORTAMIENTO DE LA ACTIVIDAD VOLCÁNICA . 4.89 -75.32			
ELEVACIÓN (pies)	DIRECCIÓN	VELOCIDAD	
		NUDOS	Km/h
10,000	ESTE	5 - 10	9 - 18
18,000	ESTE	15 - 20	28 - 37
24,000	SURESTE	15 - 20	28 - 37
30,000	SURESTE	10 - 15	18 - 28
ÁREA DEL COMPLEJO VOLCÁNICO CHILES-CERRO NEGRO DE MAYASOQUER			
Durante la mañana se prevén condiciones de tiempo seco y cielo nublado. En la tarde y noche presencia de lluvias.			
El Servicio Geológico Colombiano lo reporta en nivel AMARILLO (III): CAMBIOS EN EL COMPORTAMIENTO DE LA ACTIVIDAD VOLCÁNICA . 0.81 -77.93 // 0.76 -77.95			
ELEVACIÓN (pies)	DIRECCIÓN	VELOCIDAD	
		NUDOS	Km/h
10,000	ESTE	5	9
18,000	ESTE	10 - 15	18 - 28
24,000	SURESTE	15 - 20	28 - 37
30,000	SURESTE	15 - 20	28 - 37

LO MÁS DESTACADO

ALERTA ROJA. PARA TOMAR ACCIÓN **ALERTA NARANJA. PARA PREPARARSE** **ALERTA AMARILLA. PARA INFORMARSE**

LLUVIAS	Durante las últimas 24 horas las precipitaciones presentaron un incremento considerable, especialmente en las regiones Andina, Pacífica y Orinoquía; el mayor volumen fue registrado en el municipio de San Rafael (Santander) , con 91.8 mm .
ALERTA ROJA	<ul style="list-style-type: none"> Por niveles altos en el río Amazonas afectando zonas ribereñas bajas localizadas en el municipio de Leticia. Por alta probabilidad de deslizamientos de tierra en sectores inestables o de ladera localizados en Antioquia, Cundinamarca, Norte de Santander, Meta, Cauca, Chocó, Nariño y Putumayo. Por alta probabilidad de incendios de la cobertura vegetal en sectores de bosques cultivos y pastos localizados en los departamentos de Atlántico, Cesar, La Guajira, Cundinamarca, Huila, Tolima y Nariño.
ALERTA NARANJA	<ul style="list-style-type: none"> Por niveles altos en el río Meta, a la altura del municipio de Puerto López. Por niveles altos en el río Guaviare y sus principales afluentes. Por moderada probabilidad de deslizamientos de tierra en sectores de las regiones Andina, Pacífica y Orinoquía. Por moderada probabilidad de incendios de la cobertura vegetal en sectores de las regiones Caribe, Andina y Pacífica.

Consulte todos los días el pronóstico del tiempo y las alertas hidrometeorológicas vigentes del IDEAM, en un formato de calidad. Alrededor de las 7:30 a. m. está a disposición del público en www.ideam.gov.co. Se puede ver también en dispositivos móviles. [AQUÍ](#)

PRECIPITACIONES

A continuación se relacionan los municipios donde en las últimas 24 horas se registraron precipitaciones iguales o superiores a **25.0 mm**.

DEPARTAMENTO	MUNICIPIO
AMAZONAS	El Encanto (45.0).
ANTIOQUIA	Apartadó (79.0), Carepa (68.8), La Unión (56.3), Sonsón (49.9), Anzá (47.0), Turbo (41.0), Santo Domingo (38.2), San Roque (37.0), Betulia (32.0), San Francisco (32.0), Concepción (30.0), Gómez Plata (26.0), Arboletes (25.6) y Andes (25.0).
ARAUCA	Tame (64.5) y Arauquita (25.0).
BOLÍVAR	San Pablo (54.2), Magangué (49.0), Carmen de Bolívar (36.4) y Zambrano (25.0).
BOYACÁ	Campo Hermoso (66.0) y Zetaquirá (30.0)
CALDAS	Samaná (39.0) y Pácora (25.0).
CASANARE	Chámeza (68.5).
CAUCA	López de Micay (64.0).
CESAR	San Alberto (48.0), Chimichagua (40.0), Astrea (32.0) y Chiriguáná (29.0).
CHOCÓ	Quibdó (34.2)
CÓRDOBA	Ciénaga de Oro (27.6), Montería (26.6) y Montelíbano (25.0).
CUNDINAMARCA	Medina (32.0)
MAGDALENA	Santa Ana (52.0) y Fundación (43.4)
META	San Martín (62.0), Cubarral (55.0), Vista Hermosa (35.0), Barranca de Upiá (34.0), Cabuyaro (30.0), Villavicencio (30.0) y Granada (28.0).
NARIÑO	Barbacoas (33.3).
PUTUMAYO	Mocoa (36.2).
RISARALDA	Santa Rosa de Cabal (35.6).
SANTANDER	San Rafael (91.8) , Sabana de Torres (79.5), Guadalupe (58.0), Suaita (53.5), San Vicente de Chucurí (40.0), Puerto Wilches (49.0), Valle de San José (36.4) y Chima (33.5).
SUCRE	Tolú (51.0), San Benito Abad (42.0) y Sucre (33.0).
TOLIMA	Ibagué (80.3), Rovira (60.0), Villahermosa (36.8) y Santa Antonio (34.7).

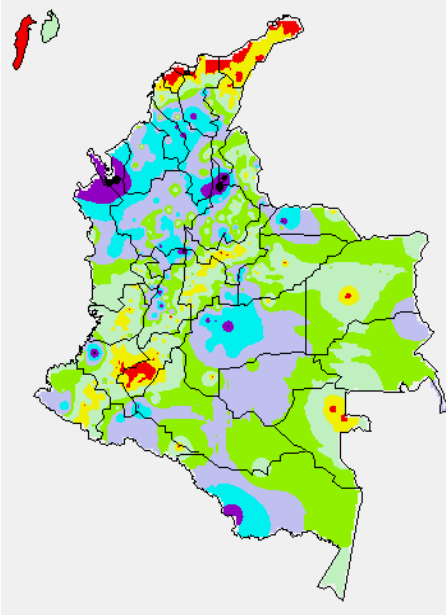
TEMPERATURAS MÁXIMAS

A continuación se relacionan los municipios donde en las últimas 24 horas se registraron temperaturas iguales o superiores a 35.0°C.

DEPARTAMENTO	MUNICIPIO
ATLANTICO	Manatí (35.4).
BOLIVAR	Zambrano (37.8), Magangué (35.8), Carmen de Bolívar (35.6)
CESAR	Valledupar (38.8) y Codazzi (36.8).
CUNDINAMARCA	Puerto Salgar (35.3).
HUILA	Neiva (37.0).
LA GUAJIRA	Riohacha (37.4) y Urumita (36.8).
MAGDALENA	Santa Marta (36.8)
SANTANDER	Sabana de Torres (35.6).
SUCRE	Corozal (35.6).
TOLIMA	Guamo (36.6), Armero (35.8), Prado (35.8), Ataco (35.4) y Valle de San Juan (35.0).

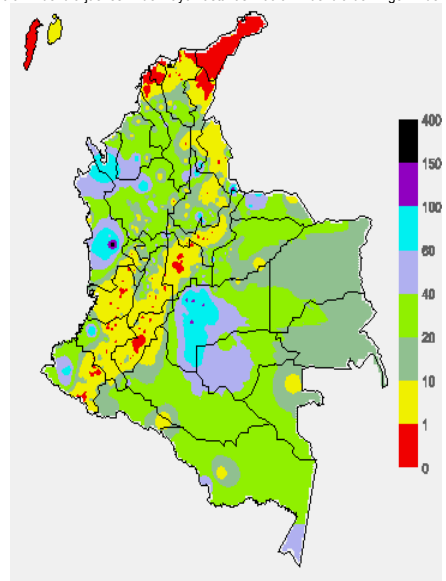
MAPA DE PRECIPITACIÓN DIARIA

Desde las 7:00 a.m. del día viernes 22 de mayo hasta las 7:00 a.m. del día domingo 24 de mayo de 2015



MAPA DE PRECIPITACIÓN ACUMULADA DE LOS ÚLTIMOS 3 DÍAS

Desde las 7:00 a.m. del día jueves 21 de mayo hasta las 7:00 a.m. del día domingo 24 de mayo de 2015.



ESTADO DE LOS EMBALSES

A continuación se relacionan los volúmenes útiles diarios (expresados en porcentaje) de acuerdo con información consultada en la siguiente dirección electrónica de XM: <http://ido.xm.com.co/ido/SitePages/hidrologia.aspx?q=reservas>

ZONA	EMBALSE	VOLUMEN ÚTIL DIARIO (%)
ANTIOQUIA	AMANI	27.57
	MIRAFLORES	41.77
	PEÑOL	54.35
	PLAYAS	59.20
	PORCE II	63.76
	PORCE III	75.67
	PUNCHINÁ	3.58
	RIOGRANDE2	35.61
	SAN LORENZO	48.65
	TRONERAS	105.06
CARIBE	URRÁ I	36.60
CENTRO	AGREGADO BOGOTÁ	47.99
	NEUSA	64.88
	SISGA	53.89
	TOMINÉ	44.15
	BETANIA	74.11
	MUÑA	70.26
	PRADO	35.86
	TOPOCORO	30.90
	CHUZA	40.14
	ESMERALDA	18.84
VALLE DEL CAUCA	GUAVIO	24.73
	ALTO ANCHICAYÁ	28.56
	CALIMA 1	53.12
	SALVAJINA	24.83

PRONÓSTICO METEOROLÓGICO (lunes 25 y martes 26 de mayo de 2015)

REGIÓN	PRONÓSTICO
SABANA DE BOGOTÁ	<p>LUNES: durante la mañana, condiciones de cielo entre parcial y mayormente nublado, con lloviznas en la zona oriental de la ciudad y de la Sabana. A mediados de la tarde y durante las primeras horas de la noche, se prevé que se incremente la nubosidad y las precipitaciones dispersas, particularmente en la zona occidental y oriental de la ciudad. En la sabana, las lluvias más intensas en la zona noroccidental. Temperatura del aire prevista entre 10°C y 19°C.</p> <p>MARTES: en la mañana y durante las primeras horas de la tarde predominará el tiempo seco con nubosidad variable, luego se prevén lluvias en los extremos oriental y occidental de la ciudad y de la Sabana y lloviznas en la ciudad. Temperatura del aire prevista entre 10°C y 20°C.</p>
ANDINA	<p>LUNES: en el transcurso de la jornada se prevén condiciones nubosas y secas en gran parte de la región; en las primeras horas de la mañana se esperan lluvias moderadas en el occidente Boyacá, norte de Cundinamarca y sur de Santander; lluvias dispersas en sectores de Antioquia, eje cafetero y Tolima. Después del mediodía y durante algunas horas de la noche se estiman precipitaciones, acompañadas en algunos casos de descargas eléctricas en Antioquia, Santanderes, occidente de Cundinamarca y Boyacá, Caldas, Quindío, Risaralda y Valle del Cauca, en el resto de la región prevalecerá el tiempo seco.</p> <p>MARTES: cielo entre parcialmente cubierto y cubierto con precipitaciones temprano en la mañana, a mediados de la tarde y durante la noche en áreas de Antioquia, sur de los Santanderes, Boyacá, oriente y occidente de Cundinamarca, Risaralda, Caldas y Quindío. En sectores de Tolima, Huila, Valle del Cauca, Cauca y Nariño se pronostican lluvias ligeras o lloviznas dispersas al final de la tarde y durante la noche.</p>
CARIBE	<p>LUNES: durante la mañana se estima cielo entre parcial y mayormente nublado con presencia de lloviznas o lluvias ligeras hacia sectores aledaños al litoral de Córdoba, Urabá y precipitaciones de menor intensidad en las estribaciones de la sierra nevada de Santa Marta. En la tarde se prevé que se intensifique la nubosidad y se generen lluvias de carácter moderado a fuerte al sur de Córdoba, norte de Cesar y estribaciones de la sierra nevada de Santa Marta. En la noche, lluvias de carácter moderado a fuerte al sur de Córdoba y de Bolívar.</p> <p>MARTES: a lo largo de la jornada esperan condiciones nubosas con lluvias durante las primeras horas del día, al final de la tarde y durante algunas horas de la noche en áreas del Urabá y en el sur de Córdoba, Sucre y Bolívar. En sectores de Cesar, Magdalena, Atlántico y sur de La Guajira se esperan precipitaciones a mediados de la tarde y por la noche, inclusive no se descarta actividad eléctrica.</p>
ARCHIPIÉLAGO DE SAN ANDRÉS, PROVIDENCIA Y SANTA CATALINA	<p>LUNES: se prevén condiciones nubosas y lloviznas o lluvias ligeras en horas de la mañana y primeras horas de la tarde. Nubosidad variable y tiempo seco al finalizar la jornada.</p> <p>MARTES: cielo parcialmente nublado y predominio de condiciones secas durante la jornada.</p>

CONTINUACIÓN DEL PRONÓSTICO METEOROLÓGICO:

REGIÓN	PRONÓSTICO
MAR CARIBE	LUNES: en gran parte del área marítima nacional prevalecerá el tiempo seco, salvo en sectores localizados del litoral de Córdoba, Sucre y Bolívar donde se estiman precipitaciones a diferentes horas. MARTES: en la mayor parte del Caribe colombiano prevalecerán las condiciones secas, excepto en el golfo de Urabá y algunas zonas localizadas en la costa de Sucre, Córdoba y Bolívar donde se pronostican lluvias, especialmente al final de la tarde o por la noche.
INSULAR PACÍFICO	LUNES: en Gorgona y Malpelo se advierten precipitaciones de variada intensidad en horas de la mañana y primeras horas de la tarde. MARTES: En Malpelo y Gorgona se espera cielo entre parcialmente nublado y nublado con lluvias temprano en la mañana, al atardecer y durante algunas horas de la noche.
PACÍFICA	LUNES: en la mañana, lluvias entre ligeras a moderadas en sectores dispersos del norte de Chocó, tiempo seco en el resto de la región. Durante la tarde y noche, lluvias moderadas a fuertes al norte de Chocó y de menor intensidad para sectores del Valle, Cauca y Nariño. MARTES: en gran parte de la región se prevén condiciones nubosas y lluvias, especialmente en horas de la mañana, al final de la tarde y durante la noche. Las más intensas y con alta probabilidades de actividad eléctrica se prevén en sectores de Chocó, Cauca y Nariño.
OCEANO PACÍFICO	LUNES: en las primeras horas y durante la mañana en el centro y norte se prevén lluvias fuertes, acompañadas en algunos casos de descargas eléctricas; lluvias ligeras para el resto de la jornada. MARTES: en gran parte del área oceánica se advierten condiciones lluviosas con posibilidad de tormentas eléctricas dispersas, particularmente en las primeras horas del día y durante la noche.
AMAZÓNICA	LUNES: en la mañana se estiman condiciones de cielo nublado y lloviznas en la zona oriental de los departamentos de Guainía y Guaviare; lluvias en el piedemonte a la altura de Putumayo. En la tarde y noche, se prevé que se fortalezcan las lluvias en los departamentos de Guainía, Guaviare, Vaupés y Amazonas y se extiendan hacia el oriente de Caquetá y Putumayo. MARTES: en la mañana y tarde, condiciones nubosas y lluvias hacia sectores de Guaviare, Guainía, Oriente de Caquetá y Vaupés; lloviznas o lluvias ligeras en Amazonas. En la noche, lluvias moderadas a fuertes en Caquetá y Guaviare; lloviznas hacia el piedemonte.
ORINOQUIA	LUNES: en gran parte de la región se pronostica tiempo seco, salvo en algunas zonas del occidente de Arauca y Meta donde se estiman precipitaciones en las primeras horas del día y en la mañana. En la tarde y noche, se prevén lloviznas hacia sectores del piedemonte de Arauca y Casanare; lluvias de mayor intensidad al oriente de Vichada y Meta. MARTES: cielo entre parcialmente nublado y nublado con lluvias de variada intensidad e intermitentes a lo largo de la mañana y tarde en el Piedemonte llanero a la altura de Arauca, Casanare y Meta. En la noche, se prevé un descenso de la nubosidad y las precipitaciones.

ALERTAS VIGENTES Y PRODUCTOS ADICIONALES

Para mayor información sobre el pronóstico del estado del tiempo, informes técnicos diarios, comunicados especiales, mapas diarios de temperaturas máximas y mínimas e información diaria de precipitación se sugiere consultar los siguientes enlaces:

- [MAPA DIARIO DE TEMPERATURA MÁXIMA.](#)
- [MAPA DIARIO DE TEMPERATURA MÍNIMA.](#)
- [INFORMACIÓN DIARIA DE PRECIPITACIÓN Y TEMPERATURA DE LOS PRINCIPALES AEROPUERTOS DEL PAÍS.](#)
- [MOSAICO MAPAS DE PRECIPITACIÓN DIARIA EN MILÍMETROS.](#)

REGIÓN CARIBE

ALERTA ROJA: INCENDIOS DE LA COBERTURA VEGETAL

Amenaza alta de ocurrencia de incendios de la cobertura vegetal en zonas de bosques, cultivos y pastos, localizados en los siguientes municipios y sectores aledaños:

DEPARTAMENTO	MUNICIPIOS
ATLANTICO	Barranquilla, Campo De La Cruz, Candelaria, Galapa, Luruaco, Pijó, Puerto Colombia, Repelón, Tubará.
CESAR	La Paz, Valledupar.
LA GUAJIRA	Albania, Barrancas, Dibulla, Hato Nuevo, Maicao, Manaure, Riohacha, Uribia.
MAGDALENA	Plato, Salamina, Santa Marta.

ALERTA NARANJA: INCENDIOS DE LA COBERTURA VEGETAL.

Amenaza moderada de ocurrencia de incendios de la cobertura vegetal en zonas de bosques, cultivos y pastos, localizados en los siguientes municipios y sectores aledaños:

DEPARTAMENTO	MUNICIPIOS
CESAR	San Diego.
MAGDALENA	Fundación y Sitionuevo.

Especial atención ameritan los Parques Nacionales Naturales de Macuira, Sierra Nevada de Santa Marta, Isla de Salamanca y Ciénaga Grande de Santa Marta.

ALERTA AMARILLA: PROBABILIDAD DE CRECIENTES SÚBITAS EN RIO MULATOS

Los modelos de pronóstico del estado del tiempo muestran reactivación de la precipitación sobre sectores del Caribe, por tanto se emite este nivel de alerta dada la probabilidad de que dichas lluvias puedan generar incrementos súbitos en aportantes directos a la vertiente del Caribe dentro de los cuales se destaca el río Mulatos.

REGIÓN ANDINA

ALERTA ROJA: DESLIZAMIENTOS DE TIERRA

Amenaza alta de ocurrencia de deslizamientos de tierra detonados por lluvias, localizados en los siguientes municipios y sectores aledaños:

DEPARTAMENTO	MUNICIPIOS
ANTIOQUIA	Angostura, Anorí, Briceño, Campamento, Gómez Plata, Ituango, San Roque, Santa Rosa de Osos, Tarazá, Valdivia, Yarumal, Zaragoza.
NORTE DE SANTANDER	Chitagá, Toledo.

ALERTA ROJA: INCENDIOS DE LA COBERTURA VEGETAL

Amenaza alta de ocurrencia de incendios de la cobertura vegetal en zonas de bosques, cultivos y pastos, localizados en los siguientes municipios y sectores aledaños:

DEPARTAMENTO	MUNICIPIOS
CUNDINAMARCA	Anapoima, Apulo, Arbeláez, Cabrera, El Colegio, Fusagasugá, Jerusalén, Nilo, Pacho, Pandí, San Bernardo, San Francisco, Sibate, Silvania, Subachoque, Supatá, Tibacuy, Tocaima, Venecia, Vergara, Viotá.
HUILA	Aipe, Altamira, Baraya, Neiva, Palermo, Rivera, Tarquí, Tello, Teruel, Villavieja, Yaguará.
TOLIMA	Ataco, Coyaima, Icononzo, Melgar, Natagaima, Ortega, Prado, Purificación, Saldaña.

Especial atención ameritan los Parques Nacionales Naturales Sumapaz, Las Herosas y Cordillera de Los Picachos.

ALERTA NARANJA: DESLIZAMIENTOS DE TIERRA

Amenaza moderada de probabilidad de ocurrencia de deslizamientos de tierra en áreas inestables y de ladera de los municipios de:

DEPARTAMENTO	MUNICIPIOS
ANTIOQUIA	Cisneros, Concepción, Guadalupe, Yolombó,
BOTACÁ	Campohermoso y Pérez.
SANTANDER	Charalá, Coromoro, Guadalupe, Sabana de Torres, Suaita, Puerto Wilches

ALERTA NARANJA: INCENDIOS DE LA COBERTURA VEGETAL.

Amenaza moderada de ocurrencia de incendios de la cobertura vegetal en zonas de bosques, cultivos y pastos, localizados en los siguientes municipios y sectores aledaños:

DEPARTAMENTO	MUNICIPIOS
CUNDINAMARCA	Granada, La Mesa, Pasca, Quipile, Soacha, Tenjo, Útica.
HUILA	Colombia y Hobo.
NORTE DE SANTANDER	Cácota, La Playa, Mutiscua, Salazar.
TOLIMA	Flandes, Melgar, San Luis, Suárez.

Especial atención ameritan los Parques Nacionales Naturales Sumapaz, Las Herosas y Cordillera de Los Picachos.

ALERTA AMARILLA: PROBABILIDAD DE CRECIENTES SÚBITAS EN AFLUENTES AL RÍO CAUCA EN LA PARTE MEDIA

Se mantiene la alerta por crecientes súbitas dada la persistencia de lluvias en algunos sectores de las cuencas de los ríos Arma, San Juan, Tarazá y Man. El IDEAM mantiene la recomendación para que las autoridades de Gestión del Riesgo, tanto Locales como Regionales y la población en general asentada en las riberas de estas corrientes permanezcan atentas al comportamiento de los niveles de estos ríos.

ALERTA AMARILLA: CRECIENTES SÚBITAS EN EL RÍO NECHÍ

Los modelos se pronosticó del estado del tiempo muestran persistencia de lluvias para hoy sobre sectores de la cuenca del río Nechí por lo tanto se mantiene este nivel de alerta dada la probabilidad de incrementos súbitos significativos en la cuenca alta del río Nechí los cuales harían que el cauce principal en la cuenca media-baja se mantuviese en ascenso. El IDEAM mantiene la recomendación para que las autoridades de Gestión del Riesgo, tanto, locales como regionales y la población en general asentada en las riberas de este río, permanezcan atentas al comportamiento de los niveles del río.

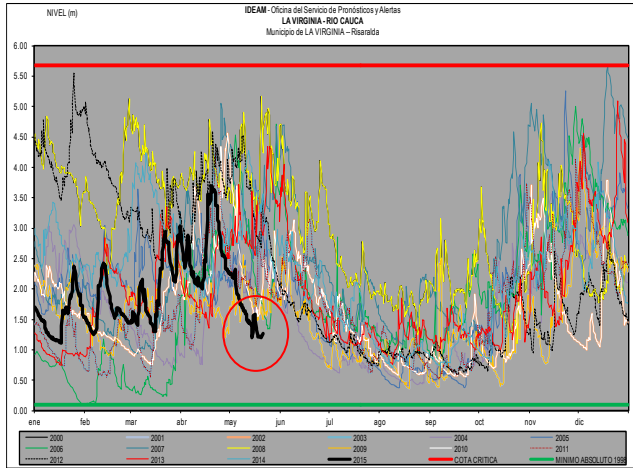
ALERTA AMARILLA: PROBABILIDAD DE CRECIENTES SÚBITAS EN LOS RÍOS DE LA VERTIENTE DEL CATATUMBO

Se mantiene este nivel de alerta dado que se han presentado lluvias sobre sectores del departamento Norte de Santander las cuales Pueden generar incrementos súbitos entre ligeros a moderados en las corrientes de la vertiente del Catatumbo como los ríos Algodonal, Sardinata, Tibú, Zulia, Pamplonita y Táchira. Los modelos de pronóstico del estado del tiempo muestran probabilidad de que persistan las lluvias para hoy en el departamento Norte de Santander.

ALERTA AMARILLA: PROBABILIDAD INCREMENTO EN EL NIVEL DEL RIO LEBRIJA

Se emite este nivel de alerta dado que es probable que el nivel del río Lebrija presente un incremento significativo (sin alcanzar estados altos) especialmente en sectores de la cuenca baja dado que durante las últimas 12 horas se registraron lluvias fuertes sobre los municipios de Sabana de Torres y San Alberto, departamento de Santander y Cesar, respectivamente.

VALORES BAJOS CUENCA ALTA RÍO CAUCA – LA VIRGINIA (RISARALDA)



Se destacan los valores muy bajos de los niveles en la parte alta de la cuenca del río Cauca, en los departamentos de: Cauca, Valle del Cauca y Risaralda, con valores actuales por debajo de los promedios mínimos históricos para esta época del año.

REGIÓN PACÍFICA

ALERTA ROJA: DESLIZAMIENTOS DE TIERRA

Amenaza alta de ocurrencia de deslizamientos de tierra detonados por lluvias, localizados en los siguientes municipios y sectores aledaños:

DEPARTAMENTO	MUNICIPIOS
CAUCA	Timbiquí, López, El Tambo.
CHOCÓ	Alto Baudó (Pie De Pato), Atrato (Yuto), Bagadó, Bajo Baudó (Pizarro), Bojayá (Bellavista), Cértegui, Condoto, El Cantón del San Pablo, Istmina, Lloró, Medio Atrato, Medio Baudó (Boca de Pepú), Medio San Juan (Andagoya), Nóvita, Quibdó, Río Iró (Santa Rita), Río Quito, Unión Panamericana (Animas).
NARIÑO	Barbacoas, Maguí (Payán).

ALERTA ROJA: INCENDIOS DE LA COBERTURA VEGETAL

Amenaza alta de ocurrencia de incendios de la cobertura vegetal en zonas de bosques, cultivos y pastos, localizados en los siguientes municipios y sectores aledaños:

DEPARTAMENTO	MUNICIPIOS
NARIÑO	Albán (San José), Arboleda (Berruecos), Belén, Buesaco, Colón (Génova), El Peñol, El Tablón, La Cruz, La Unión, Nariño, Pasto, San Bernardo, San Lorenzo, San Pedro De Cartago (Cartago), Taminango.
VALLE DEL CAUCA	Alcalá, Andalucía, Bolívar, Buga, Bugalagrande, Riófrío, Roldanillo, San Pedro, Trujillo, Tuluá, Yotoco, Zarzal.

Especial atención amerita el Parque Nacional Natural Galeras.

ALERTA NARANJA: DESLIZAMIENTOS DE TIERRA

Amenaza moderada de ocurrencia de deslizamientos de tierra detonados por lluvias, localizados en los siguientes municipios y sectores aledaños

DEPARTAMENTO	MUNICIPIOS
CHOCO	Cértegui, Unión Panamericana (Animas).
NARIÑO	Roberto Payán (San José).

ALERTA NARANJA: INCENDIOS DE LA COBERTURA VEGETAL

Amenaza moderada de ocurrencia de incendios de la cobertura vegetal en zonas de bosques, cultivos y pastos, localizados en los siguientes municipios y sectores aledaños:

DEPARTAMENTO	MUNICIPIOS
NARIÑO	El Tambo y San Pablo.
VALLE DEL CAUCA	Caicedonia, Candelaria, Ginebra, Jamundí, Sevilla.

ALERTA AMARILLA: PROBABILIDAD DE CRECIENTES SÚBITAS EN EL RÍO ATRATO

Se baja la alerta de naranja a amarilla dado que aunque se han presentado lluvias sobre sectores de la cuenca estas han tenido carácter moderado las cuales han generado fluctuaciones en el nivel del río Atrato pero sin alcanzar valores altos.

Para hoy dada la probabilidad de persistencia de lluvias, es probable que se presenten incrementos súbitos en aportantes tales como los ríos Andágueda y Quito.

ALERTA NARANJA: PROBABILIDAD ASCENSO EN LOS NIVELES DE LOS RÍOS DEL LITORAL DEL CAUCA Y VALLE DEL CAUCA

Se mantiene esta alerta dado que para hoy se espera persistan las precipitaciones de carácter moderado a fuerte en zonas del departamento del Cauca especialmente las cuales podrían generar ascensos significativos en los niveles de los ríos Anchicayá, Micay, Timbiquí y Napi, entre otros. Por tal razón, se recomienda a la población ribereña mantenerse atento al comportamiento de los niveles de estos ríos.

REGIÓN ORINOQUIA

ALERTA ROJA: NIVELES ALTOS EN EL RÍO GUAVIARE

Se mantiene este nivel de alerta dado que el cauce principal del río Guaviare se encuentra en estados altos, normal para la época, pero con valores muy cercanos a los cota de inundación de los sectores ribereños más bajos del municipio de San José del Guaviare.

Por lo tanto el IDEAM mantiene la recomendación para que los pobladores ribereños, especialmente de dicho municipio, y autoridades locales de Gestión del Riesgo mantengan atento seguimiento al comportamiento del nivel y tomen las medidas preventivas ante los impactos que dicho incremento se encuentre generando.

ALERTA ROJA: DESLIZAMIENTOS DE TIERRA

Amenaza alta de ocurrencia de deslizamientos de tierra detonados por lluvias, localizados en los siguientes municipios y sectores aledaños:

DEPARTAMENTO	MUNICIPIOS
META	Acacias, Cubarral, El Castillo, Guamal, La Macarena, Lejanías.

ALERTA NARANJA: DESLIZAMIENTOS DE TIERRA

Amenaza moderada de ocurrencia de deslizamientos de tierra detonados por lluvias, localizados en los siguientes municipios y sectores aledaños

DEPARTAMENTO	MUNICIPIOS
META	Vistahermosa, San Juan de Arama.

ALERTA NARANJA: NIVELES ALTOS EN EL RÍO META

Se mantiene este nivel de alerta dado que predominan los niveles altos en el río Meta en el municipio de Puerto López. El IDEAM mantiene la recomendación a las poblaciones que se encuentran asentadas a lo largo del río Meta y en sus principales afluentes, estar atentos al comportamiento del nivel en estas corrientes dado que se espera prevalezcan las oscilaciones. El IDEAM mantiene la recomendación a las poblaciones que se encuentran asentadas sobre las orillas del río Meta y en sus principales afluentes, estar atentos al comportamiento del nivel en estas corrientes.

ALERTA AMARILLA: INCREMENTO EN EL NIVEL DEL RIO ARAUCA

Se emite este nivel de alerta dado que para hoy se esperan lluvias entre moderadas a intensas para la cuenca del río Arauca, especialmente en sectores de la cuenca alta las cuales pueden generar un incremento con valores altos en el cauce principal el cual es monitoreado en el municipio de Arauquita.

REGIÓN AMAZÓNICA

ALERTA ROJA: NIVELES ALTOS EN EL RÍO AMAZONAS AFECTANDO ZONAS RIBEREÑAS BAJAS EN EL MUNICIPIO DE LETICIA

Se mantiene este nivel de alerta dado que el nivel del Amazonas a la altura del municipio de Leticia aun es considerado de estados altos y valores que aún superan la cota crítica de desbordamiento y el máximo histórico que se tenía hasta la fecha. Actualmente el comportamiento del nivel ya es de descenso muy lento pero aún con valores que afectan los barrios Águila, La Unión, Fantasía, Victoria Regia, La Playa y La Milagrosa, y las comunidades de Santa Sofía, Macedonia y Zaragoza, así como el sector del mercado y el puerto fluvial sobre el

caño Yahuaraca en la ciudad de Leticia. Se destaca que durante los próximos días se espera que el nivel permanezca en descenso muy lento.

ALERTA ROJA: DESLIZAMIENTOS DE TIERRA

Amenaza alta de ocurrencia de deslizamientos de tierra detonados por lluvias, localizados en los siguientes municipios y sectores aledaños:

DEPARTAMENTO	MUNICIPIOS
PUTUMAYO	San Francisco.

ALERTA NARANJA: INCENDIOS DE LA COBERTURA VEGETAL

Amenaza moderada de ocurrencia de incendios de la cobertura vegetal en zonas de bosques, cultivos y pastos, localizados en los siguientes municipios y sectores aledaños:

DEPARTAMENTO	MUNICIPIOS
CAQUETÁ	Puerto Rico, San Vicente del Caguán.

MAR CARIBE

ALERTA AMARILLA: OLEAJE Y VIENTO

Para el día de hoy se mantendrá la alerta para la navegación menor en alta mar por cuenta del viento que variará entre 20 – 30 nudos con posibilidad de rachas mayores, y el oleaje que se aproximará a 3.0 – 4.0 metros. Por tal motivo se recomienda a pescadores y usuarios de embarcaciones menores consultar con las Capitanías de puerto antes de zarpar.

ALERTA AMARILLA: PLEAMAR

Desde el día de mañana y hasta el próximo 31 de mayo del presente año se espera una de las pleamars más significativas del mes en el litoral Caribe nacional asociada con la marea astronómica, se sugiere a habitantes costeros estar atentos a la evolución del fenómeno.

OCÉANO PACÍFICO

ALERTA AMARILLA: TIEMPO LLUVIOSO

En amplios sectores del Pacífico colombiano se prevén condiciones lluviosas, especialmente en horas de la tarde y noche, inclusive no se descartan tormentas eléctricas y rachas de viento, se recomienda a pescadores y usuarios de embarcaciones de poco calado consultar con la Capitanías de puerto antes de zarpar en zonas de inminente tempestad.

ALERTA ROJA, PARA TOMAR ACCIÓN Advierte a los sistemas de prevención y atención de desastres sobre la amenaza que puede ocasionar un fenómeno con efectos adversos sobre la población, el cual requiere la atención inmediata por parte de la población y de los cuerpos de atención y socorro. Se emite una alerta sólo cuando la identificación de un evento extraordinario indique la probabilidad de amenaza inminente y cuando la gravedad del fenómeno implique la movilización de personas y equipos, interrumpiendo el normal desarrollo de sus actividades cotidianas.

ALERTA NARANJA, PARA PREPARARSE Indica la presencia de un fenómeno. No implica amenaza inmediata y como tanto es catalogado como un mensaje para informarse y prepararse. El aviso implica vigilancia continua ya que las condiciones son propicias para el desarrollo de un fenómeno, sin que se requiera permanecer alerta.

ALERTA AMARILLA, PARA INFORMARSE Es un mensaje oficial por el cual se difunde información. Por lo regular se refiere a eventos observados, reportados o registrados y puede contener algunos elementos de pronóstico a manera de orientación. Por sus características pretéritas y futuras difiere del aviso y de la alerta, y por lo general no está encaminado a alertar sino a informar.

CONDICIONES NORMALES Indica que no existe ninguna clase de alerta para la región o zona mencionada.

°C: grados Celsius; m: metros; mm: milímetros; msnm: metros sobre nivel del mar;

Km/h: kilómetros por hora

GOES: Geostationary Operational Environmental Satellites (Satélite Geoestacionario Operacional Ambiental).

GOES-13 es el designado GOES-Este, localizado en 75° W sobre el ecuador geográfico.

HLC: hora local colombiana

PNN: Parque Nacional Natural; SFF: Santuario de Fauna y Flora

Omar FRANCO TORRES, Director General
Christian EUSCÁTEGUI COLLAZOS, Jefe Oficina del Servicio de Pronósticos y Alertas

Profesionales de turno:
Nelsy VERDUGO, Viviana CHIVATÁ, Gloria ARANGO, Daniel USECHE, Jhon Jairo VALENCIA,
Mauricio TORRES y Alberto PARDO.

Internet: <http://www.ideam.gov.co>
Correos electrónicos: servicio@ideam.gov.co, alertas@ideam.gov.co
Calle 25 d # 96b - 70, piso 3. Bogotá, D.C.
Teléfono: 3075625 ext. 1334-1336.

Síguenos en: Twitter: @IDEAMColombia; Facebook: www.facebook.com/ideam.instituto
YouTube: Canal de Instituto IDEAM / <http://www.youtube.com/user/InstitutoIDEAM>