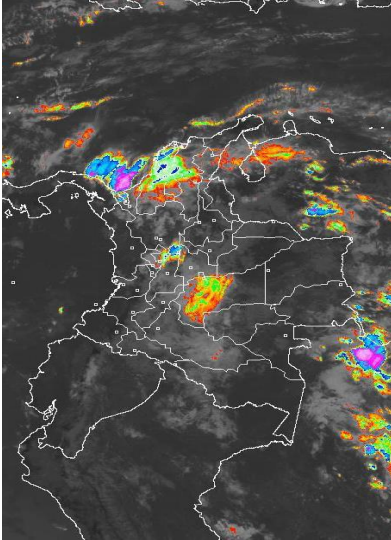


CONDICIONES HIDROMETEOROLÓGICAS ACTUALES

Durante las primeras horas de la jornada sobre el territorio colombiano lluvias intensas con tormentas eléctricas se concentraron sobre Córdoba, Bolívar, Sucre, Cesar y norte de Tolima.; lluvias ligeras sobre Meta y Cundinamarca. En el resto del país ha predominado el cielo entre parcial y mayormente con tiempo seco. Para horas de la tarde se esperan lluvias sobre el centro y sur de la región Caribe, norte y occidente de la Andina y piedemonte de la Orinoquia.

IMÁGEN SATELITAL

Imagen IDEAM * 22 de mayo de 2015 * Hora 10:30 a. m. HLC.



PRONÓSTICO CONDICIONES METEOROLÓGICAS ESPECIALES

ÁREA DEL VOLCÁN CERRO MACHÍN			
Se estima cielo mayormente cubierto con lluvias entre ligeras y moderadas en la jornada.			
El SERVICIO GEOLOGICO COLOMBIANO lo reporta en nivel AMARILLO (II) ; CAMBIOS EN EL COMPORTAMIENTO DE LA ACTIVIDAD VOLCÁNICA. 4.80 -75.62			
ELEVACIÓN (pies)	DIRECCIÓN	VELOCIDAD	
		NUDOS	Km/h
10,000	SURESTE	5 - 10	9 - 18
18,000	SURESTE	10 - 15	18 - 28
24,000	ESTE	10 - 15	18 - 28
30,000	ESTE	5 - 10	9 - 18
ÁREA DEL VOLCÁN NEVADO DEL HUILA			
Se estiman lluvias ligeras durante horas de la tarde y noche.			
El SERVICIO GEOLOGICO COLOMBIANO lo reporta en nivel AMARILLO (III) ; CAMBIOS EN EL COMPORTAMIENTO DE LA ACTIVIDAD VOLCÁNICA. 2.92 -76.05			
ELEVACIÓN (pies)	DIRECCIÓN	VELOCIDAD	
		NUDOS	Km/h
10,000	SURESTE	5	9
18,000	ESTE	15 - 20	28 - 37
24,000	ESTE	15 - 20	28 - 37
30,000	ESTE	10 - 15	18 - 28
ÁREA DEL VOLCÁN GALERAS			
Se prevé lloviznas finalizando la tarde y en horas de la noche.			
El SERVICIO GEOLOGICO COLOMBIANO lo reporta en nivel AMARILLO (III) ; CAMBIOS EN EL COMPORTAMIENTO DE LA ACTIVIDAD VOLCÁNICA. 1.55 -77.37			
ELEVACIÓN (pies)	DIRECCIÓN	VELOCIDAD	
		NUDOS	Km/h
10,000	SURESTE	5	9
18,000	ESTE	20 - 25	37 - 47
24,000	ESTE	15 - 20	28 - 37
30,000	ESTE	10 - 15	18 - 28
ÁREA DEL VOLCÁN NEVADO DEL RUIZ			
En el área predominará el tiempo nuboso con precipitaciones a diferentes horas.			
El SERVICIO GEOLOGICO COLOMBIANO lo reporta en nivel AMARILLO (III) ; CAMBIOS EN EL COMPORTAMIENTO DE LA ACTIVIDAD VOLCÁNICA. 4.89 -75.32			
ELEVACIÓN (pies)	DIRECCIÓN	VELOCIDAD	
		NUDOS	Km/h
10,000	SURESTE	5 - 10	9 - 18
18,000	ESTE	10 - 15	18 - 28
24,000	ESTE	10 - 15	18 - 28
30,000	ESTE	5 - 10	9 - 18
ÁREA DEL COMPLEJO VOLCÁNICO CHILES-CERRO NEGRO DE MAYASQUER			
En la mañana se prevé tiempo seco con cielo seminublado. En la tarde y horas de la noche se prevé lloviznas.			
El SERVICIO GEOLOGICO COLOMBIANO lo reporta en nivel AMARILLO (III) ; CAMBIOS EN EL COMPORTAMIENTO DE LA ACTIVIDAD VOLCÁNICA 0.81 -77.93 // 0.76 -77.95			
ELEVACIÓN (pies)	DIRECCIÓN	VELOCIDAD	
		NUDOS	Km/h
10,000	SURESTE	5	9
18,000	ESTE	10 - 15	18 - 28
24,000	ESTE	15 - 20	28 - 37
30,000	ESTE	15 - 20	28 - 37

LO MÁS DESTACADO

ALERTA ROJA. PARA TOMAR ACCIÓN **ALERTA NARANJA. PARA PREPARARSE** **ALERTA AMARILLA. PARA INFORMARSE**

LLUVIAS	Las lluvias más significativas se registraron particularmente sobre la región Pacífica y Andina. El mayor volumen fue registrado en el municipio de Barbacoas (Nariño) con 138.4 mm.
ALERTA ROJA	<ul style="list-style-type: none"> Por niveles altos en el río Amazonas afectando zonas ribereñas bajas localizadas en el municipio de Leticia. Por alta probabilidad de deslizamientos de tierra en sectores inestables o de ladera localizados en las regiones Andina, Pacífica, Orinoquia y Amazónica. Por alta probabilidad de incendios de la cobertura vegetal en sectores de bosques cultivos y pastos localizados en zonas de la región Caribe, Andina y Pacífica.
ALERTA NARANJA	<ul style="list-style-type: none"> Por crecientes súbitas en el río Atrato y sus principales afluentes Andágueda y Quito. Por niveles altos en el río Meta. Por probabilidad de crecientes súbitas en los afluentes de la parte media del río Cauca. Por crecientes súbitas en el río Nechí, Catatumbo y Zulia. Por moderada probabilidad de deslizamientos de tierra en sectores de las regiones Andina, Pacífica y Orinoquia. Por moderada probabilidad de incendios de la cobertura vegetal en sectores de las regiones Caribe y Andina.



Consulte todos los días el pronóstico del tiempo y las alertas hidrometeorológicas vigentes del IDEAM, en un formato de calidad. Alrededor de las 7:30 a. m. está a disposición del público en www.ideam.gov.co. Se puede ver también en dispositivos móviles. [AQUÍ](#)

PRECIPITACIONES

A continuación se relacionan los municipios donde en las últimas 24 horas se registraron precipitaciones iguales o superiores a **30.0 mm.**

DEPARTAMENTO	MUNICIPIO
ANTIOQUIA	Santo Domingo (57.2), Zaragoza (48.0), Gómez Plata (43.0), Apartado (38.4), San Roque (37.0), La Unión (34.8), Concepción (30.0)
	Arauca (30.3)
BOLIVAR	El Carmen De Bolivar (33.2)
BOYACA	San Pablo De Borbur (47.5)
CASANARE	Villanueva (30.0)
CESAR	San Diego (35.0), Pelaya (33.0), Gamarra (33.0), Chimichangua (30.0)
CORDOBA	Sahagún (37.0)
META	Cubarral (39.0), San Martín (32.0), Guamal (32.0), Cubarral (30.0)
NARIÑO	Barbacoas (138.4), Barbacoas (41.0)
NORTE DE SANTANDER	Sardinata (63.0), Toledo (46.0)
PUTUMAYO	Villagarzón (44.7)
SANTANDER	Suaita (35.0)
SUCRE	Chalan (65.0), Sampués (38.9), Corozal (35.0)
TOLIMA	Ibagué (43.4), Lérída (41.5)
VALLE DEL CAUCA	Palmira (79.0)
VICHADA	Puerto Carreño (42.4)

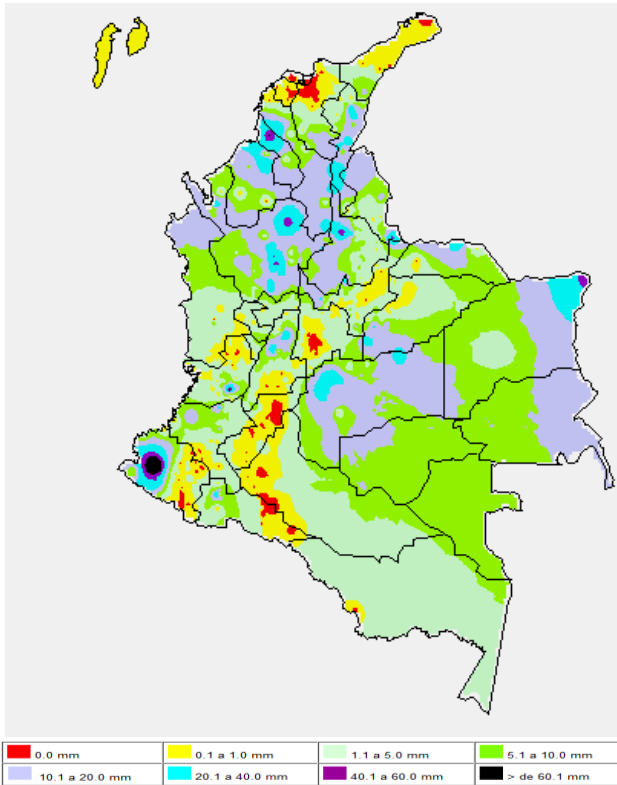
TEMPERATURAS MÁXIMAS

A continuación se relacionan los municipios donde en las últimas 24 horas se registraron temperaturas iguales o superiores a **35.0°C.**

DEPARTAMENTO	MUNICIPIO
CESAR	Valledupar (37.6), Agustín Codazzi (37.2)
CUNDINAMARCA	Jerusalén (36.4), Puerto salgar (35.4)
HUILA	Villavieja (37.4)
LA GUAJIRA	Manauare (36.4), Hatonuevo (36.4), Urumita (35.6)
NORTE DE SANTANDER	Cúcuta (37.0)
TOLIMA	Natagaima (40.0), Ambalema (36.4), Valle De san Juan (36.0), Prado (35.0)

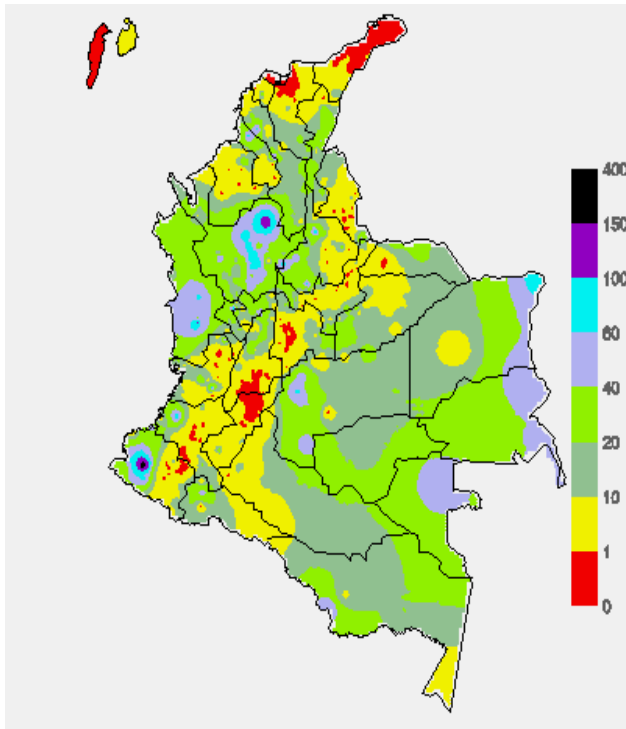
MAPA DE PRECIPITACIÓN DIARIA

Desde las 7:00 a.m. del día jueves 21 de mayo hasta las 7:00 a.m. del día viernes 22 de mayo de 2015



MAPA DE PRECIPITACIÓN ACUMULADA DE LOS ÚLTIMOS 3 DÍAS

Desde las 7:00 a.m. del día martes 19 de mayo hasta las 7:00 a.m. del día viernes 22 de mayo de 2015.



ESTADO DE LOS EMBALSES

A continuación se relacionan los volúmenes útiles diarios (expresados en porcentaje) de acuerdo con información consultada en la siguiente dirección electrónica de XM: <http://ido.xm.com.co/ido/SitePages/hidrologia.aspx?q=reservas>

ZONA	EMBALSE		VOLUMEN ÚTIL DIARIO (%)	
ANTIOQUIA	AMANI		25.96	
	MIRAFLORES		38.57	
	PEÑOL		53.57	
	PLAYAS		92.98	
	PORCE II		63.59	
	PORCE III		72.64	
	PUNCHINÁ		25.65	
	RIOGRANDE2		31.22	
	SAN LORENZO		42.67	
CARIBE	TRONERAS		112.10	
	URRÁ I		35.58	
CENTRO	AGREGADO BOGOTÁ	48.21	NEUSA	64.96
			SISGA	54.25
			TOMINÉ	44.38
	BETANIA		70.04	
	MUÑA		68.27	
	PRADO		36.16	
	TOPOCORO		30.86	
	CHUZA		39.56	
	ESMERALDA		19.00	
	GUAVIO		24.68	
VALLE DEL CAUCA	ALTO ANCHICAYÁ		18.80	
	CALIMA 1		52.57	
	SALVAJINA		24.35	

PRONÓSTICO METEOROLÓGICO (Viernes 22 y sábado 23 de mayo de 2015)

REGIÓN	PRONÓSTICO
SABANA DE BOGOTÁ	<p>VIERNES: Durante la mañana se prevén condiciones de cielo entre parcial y mayormente nublado manteniéndose condiciones secas en amplios sectores de la ciudad y la sabana; salvo por algunas lloviznas al oriente de la ciudad (probabilidad 60%). A mediados de la tarde y primeras horas de la noche se prevén algunas precipitaciones ligeras o lloviznas dispersas e intermitentes (probabilidad 30%), sobre el oriente de la sabana y la ciudad, particularmente en los cerros orientales y la zona norte. Se estima una temperatura mínima cercana a los 10°C y una máxima entre los 19 a 20°C sobre el mediodía.</p> <p>SÁBADO: A lo largo de la jornada predominarán las condiciones de cielo entre parcial y mayormente cubiertas y predominio de condiciones secas; si descartar algunas lloviznas hacia sectores de la Sabana norte y el nororiente de la ciudad.</p>
ANDINA	<p>VIERNES: Durante la mañana se prevé lluvias ligeras sobre Caldas, norte de Tolima y norte de Antioquia. En la tarde y noche se intensificarán las lluvias en los Santanderes, Antioquia y occidente del altiplano Cundiboyacense; lloviznas o lluvias ligeras en el Eje Cafetero y sectores de montaña de Nariño y Huila.</p> <p>SÁBADO: Se prevé que las lluvias más fuertes acompañadas de actividad eléctrica se presenten en el occidente de la región en áreas de Antioquia, Eje Cafetero y en el Macizo colombiano. Precipitaciones menos intensas en zonas de Cundinamarca, Tolima, Boyacá y los santanderes.</p>
CARIBE	<p>VIERNES: En la mañana, lluvias moderadas a fuertes acompañadas de tormentas eléctricas sobre Córdoba, Cesar, Bolívar, Sucre y Magdalena. En la tarde y noche, lluvias de carácter moderado a fuerte en Córdoba, Sucre, Sur de Bolívar, estribaciones de la Sierra Nevada de Santa Marta y Cesar; lloviznas o lluvias ligeras en Magdalena y norte de Bolívar.</p> <p>SÁBADO: Se estima cielo entre parcial y mayormente nublado con lluvias en el occidente de la región en zonas de Córdoba y en el sur de Sucre y Bolívar. Precipitaciones de menor volumen en sectores de Magdalena, Cesar y en la Sierra Nevada de Santa Marta.</p>
ARCHIPIÉLAGO DE SAN ANDRÉS, PROVIDENCIA Y SANTA CATALINA	<p>VIERNES: Se prevé cielo entre parcial y mayormente cubierto con probabilidad de lluvias ligeras en la jornada. Las más persistentes durante la mañana.</p> <p>SÁBADO: Cielo parcialmente cubierto con predominio de condiciones secas durante la jornada.</p>

CONTINUACIÓN DEL PRONÓSTICO METEOROLÓGICO:

REGIÓN	PRONÓSTICO
MAR CARIBE	VIERNES: Cielo entre parcialmente nublado y nublado con precipitaciones en el occidente de la zona marítima, particularmente en áreas aledañas al archipiélago de San Andrés y Providencia y el Golfo de Urabá. SÁBADO: Se prevé que mantengan las precipitaciones, especialmente en el occidente de la zona Marítima en alta mar y en cercanías a las costas de Córdoba, Sucre y Bolívar.
INSULAR PACÍFICO	VIERNES: Se prevén nubes densas con precipitaciones de variada intensidad durante la madrugada, temprano en la mañana y durante algunas horas de la noche. SÁBADO: Condiciones cubiertas a lo largo de la jornada y presencia de lluvias entre moderadas y fuertes. No se descarta la presencia de tormentas eléctricas en los momentos de lluvia intensa.
PACIFICA	VIERNES: En la mañana se espera cielo seminublado con predominio de tiempo seco. En la tarde y noche, se prevé que las lluvias más intensas se presenten en Nariño y oriente de Chocó; llovizna o lluvias ligeras en el centro de la región. SÁBADO: Predominará el cielo entre parcial y mayormente cubierto a lo largo de la región, con presencia de lluvias especialmente en el centro del Chocó y sectores de Cauca y Valle del Cauca, entre las primeras horas de la tarde y durante la noche principalmente. Alta probabilidad de tormentas eléctricas y no se descartan rachas de viento fuerte.
OCEANO PACÍFICO	VIERNES: En gran parte de la zona marítima nacional se esperan condiciones nubosas con lluvias entre ligeras y moderadas, especialmente en áreas del sur y norte del Pacífico nacional. Las lluvias más intensas en horas de la madrugada y de la noche con probabilidad de actividad eléctrica. SÁBADO: A lo largo de la jornada predominarán las condiciones de cielo entre parcial y mayormente cubiertas, con precipitaciones entre ligeras y moderadas durante la madrugada y en horas de la noche. Las precipitaciones más intensas en cercanías a las costas de Chocó, Cauca y Nariño y aguas adentro del centro y sur del Océano Pacífico nacional.
AMAZÓNICA	VIERNES: En horas de la mañana se estima cielo parcialmente cubierto bajo tiempo seco en el centro y occidente de la región; para sectores el oriente, precipitaciones ligeras en sectores Amazonas, Caquetá, Vaupés y Guainía. Durante la tarde y noche, se espera aumento de nubosidad con probabilidad de lluvias sobre amplios sectores de la región, las más intensas se prevén sobre Guainía, Vaupés, Guaviare y sectores de Caquetá. SÁBADO: En las primeras horas de la jornada se presentarán lluvias entre ligeras y moderadas en la región, concentrando los mayores volúmenes de lluvia en Guainía y Vaupés, el resto de la región con cielo cubierto. Para la tarde y noche se estima lluvias principalmente ligeras en Amazonas y oriente de Caquetá; y de mayor intensidad en Vaupés, Guaviare y Guainía.
ORINOQUIA	VIERNES: En horas de la mañana se presentarán lluvias en Meta y en el resto de la región cielo seminublado con predominio de tiempo seco. Durante la tarde y noche, se esperan lluvias en sobre Meta, oriente de Vichada y piedemonte de Casanare y Arauca. SÁBADO: En la mañana se estima cielo parcialmente cubierto con intervalos soleados en el centro y sur de la región; lluvias en el oriente de Vichada. Para la tarde se estima cielo parcialmente cubierto aunque predominará el tiempo seco, se estiman algunas lluvias en sectores del oriente de Meta, norte de Casanare, Vichada y piedemonte de Arauca.

ALERTAS VIGENTES Y PRODUCTOS ADICIONALES

Para mayor información sobre el pronóstico del estado del tiempo, informes técnicos diarios, comunicados especiales, mapas diarios de temperaturas máximas y mínimas e información diaria de precipitación se sugiere consultar los siguientes enlaces:

- [MAPA DIARIO DE TEMPERATURA MÁXIMA.](#)
- [MAPA DIARIO DE TEMPERATURA MÍNIMA.](#)
- [INFORMACIÓN DIARIA DE PRECIPITACIÓN Y TEMPERATURA DE LOS PRINCIPALES AEROPUERTOS DEL PAÍS.](#)
- [MOSAICO MAPAS DE PRECIPITACIÓN DIARIA EN MILÍMETROS.](#)

REGIÓN CARIBE

ALERTA ROJA: INCENDIOS DE LA COBERTURA VEGETAL

Amenaza alta de ocurrencia de incendios de la cobertura vegetal en zonas de bosques, cultivos y pastos, localizados en los siguientes municipios y sectores aledaños:

DEPARTAMENTO	MUNICIPIOS
ATLANTICO	Campo de La Cruz, Candelaria, Repelón.
CESAR	La Paz, Valledupar.
LA GUAJIRA	Albania, Barrancas, Dibulla, Hato Nuevo, Maicao, Manaure, Riohacha, Uribia.
MAGDALENA	Plato, Santa Marta.

ALERTA NARANJA: INCENDIOS DE LA COBERTURA VEGETAL.

Amenaza moderada de ocurrencia de incendios de la cobertura vegetal en zonas de bosques, cultivos y pastos, localizados en los siguientes municipios y sectores aledaños:

DEPARTAMENTO	MUNICIPIOS
ATLANTICO	Galapa, Luruaco, Malambo, Piojó, Soledad.
CESAR	Chimichagua.
LA GUAJIRA	Distracción, El Molino, Fonseca, San Juan Del Cesar, Villanueva.
MAGDALENA	El Retén, Salamina, Santa Ana, Sitionuevo.

Especial atención ameritan los Parques Nacionales Naturales de Macuira, Sierra Nevada de Santa Marta, Isla de Salamanca y Ciénaga Grande de Santa Marta.

ALERTA AMARILLA: PROBABILIDAD DE CRECIENTES SÚBITAS EN LOS RÍOS DE LA SIERRA NEVADA DE SANTA MARTA

Se mantiene esta alerta dado que se prevé la ocurrencia de lluvias durante el día de hoy, lo que puede generar crecientes súbitas moderadas en el cauce principal y afluentes de los ríos: Fundación, Aracataca, Cesar y Riohacha. Se recomienda a la población asentada en las riberas de estos ríos igualmente para sus afluentes, estar atentos al comportamiento de los niveles de estas corrientes.

REGIÓN ANDINA

ALERTA ROJA: DESLIZAMIENTOS DE TIERRA

Amenaza alta de ocurrencia de deslizamientos de tierra detonados por lluvias, localizados en los siguientes municipios y sectores aledaños:

DEPARTAMENTO	MUNICIPIOS
ANTIOQUIA	Angostura, Betulia, Briceño, Campamento, Ituango, Gómez Plata, Salgar, Tarazá, Valdivia, Yarumal, Zaragoza.
CUNDINAMARCA	Guayabeta.

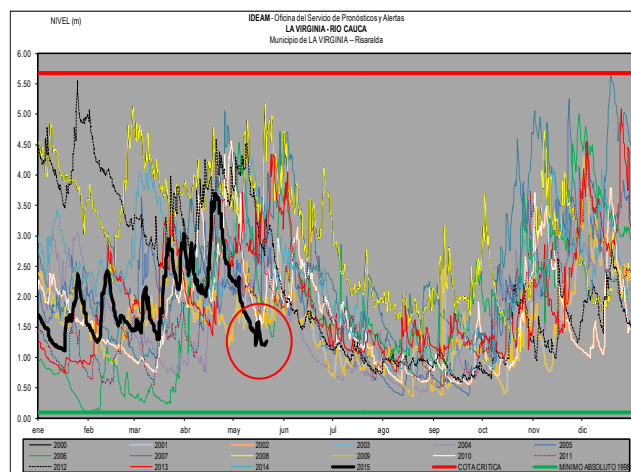
ALERTA ROJA: INCENDIOS DE LA COBERTURA VEGETAL

Amenaza alta de ocurrencia de incendios de la cobertura vegetal en zonas de bosques, cultivos y pastos, localizados en los siguientes municipios y sectores aledaños:

DEPARTAMENTO	MUNICIPIOS
BOYACÁ	Susacón.
CALDAS	Salamina, Villamaría.
CUNDINAMARCA	Anapoima, Apulo, Arbeláez, El Colegio, Fusagasugá, Granada, Jerusalén, La Mesa, Pacho, Pandi, Pasca, Puerto Salgar, Quipile, San Bernardo, San Francisco, Sibate, Sylvania, Subachoque, Supatá, Tenjo, Tibacuy, Tocaima, Útica, Venecia, Vergara, Viotá.
HUILA	Aipe, Baraya, Colombia, Neiva, Palermo, Rivera, Tello, Villavieja.
QUINDIO	Quimbaya.
TOLIMA	Alpujarra, Ataco, Chaparral, Coyaima, Dolores, Guamo, Icononzo, Natagaima, Ortega, Prado, Purificación, Rioblanco, Saldaña.

Especial atención ameritan los Parques Nacionales Naturales Sumapaz, Las Hermosas y Cordillera de Los Picachos.

VALORES BAJOS CUENCA ALTA RÍO CAUCA – LA VIRGINIA (RISARALDA)



Se destacan los valores muy bajos de los niveles en la parte alta de la cuenca del río Cauca, en los departamentos de: Cauca, Valle del Cauca y Risaralda, con valores actuales por debajo de los promedios mínimos históricos para esta época del año.

ALERTA NARANJA: CRECIENTES SÚBITAS EN LOS AFLUENTES DE LA PARTE MEDIA DEL RÍO CAUCA.

Debido a las lluvias de carácter fuerte que se presentaron en la cuenca media y baja del río Cauca, se registran incrementos importantes en los niveles del cauce principal y sus principales afluentes. Dicha condición se ha reflejado en incrementos paulatinos desde la madrugada de ayer, y se prevé que ésta condición continúe en el transcurso de los próximos días. Se destacan los siguientes puntos críticos en el río Cauca:

Sector La Pintada-Bolombolo-Anzá (Antioquia): Niveles altos en los ríos afluentes: Arma y San Juan.

Sector Tarazá-Caucasia-Nechí (Antioquia): Niveles altos en los ríos afluentes Tarazá y Man, e incrementos súbitos moderados en el nivel del río Nechí, los valores actuales se encuentran cercanos a las cotas críticas de afectación. El IDEAM recomienda a las autoridades de Gestión del Riesgo, tanto, Locales como Regionales y a la población en general asentada en las riberas de estas corrientes, estar atentos al comportamiento de los niveles y tomen las acciones necesarias ante posibles afectaciones por inundaciones.

ALERTA NARANJA: PROBABILIDAD DE CRECIENTES SÚBITAS EN EL RÍO NECHÍ

El Río Nechí en su parte alta, registra incremento de niveles a la altura del municipio de Zaragoza (Antioquia), no se descarta la ocurrencia de crecientes súbitas durante el día de hoy, se recomienda estar atentos en las poblaciones ribereñas. Por su parte, en la cuenca baja, se observa ligero ascenso en los niveles de acuerdo con los registros de la estación La Esperanza, municipio de Nechí, Antioquia. Se recomienda a los pobladores de zonas ribereñas bajas del río Nechí y sus afluentes, estar atentos al comportamiento del nivel.

ALERTA NARANJA: PROBABILIDAD DE CRECIENTES SÚBITAS EN LOS RÍOS CATATUMBO Y ZULIA

Se mantiene el nivel de alerta naranja debido a que no se descarta la ocurrencia de crecientes súbitas en los ríos del Catatumbo, en sectores del departamento de Norte de Santander; como producto de las lluvias que se pueden presentar en la región, por lo cual, se recomienda especial atención a pobladores en zonas ribereñas de las cuencas media y baja de los ríos Catatumbo, San Miguel, Zulia, Tarra, Cucutilla, Pamplonita y Algodonal. También, se recomienda especial atención a pobladores en zonas bajas del río Tibú y el Sardinata (Norte de Santander), particularmente en la ciudad de Ocaña y para los corregimientos de La Pesa, Casetabla y Centenario, en los cuales se registran niveles altos. Igual nivel de alarma se presenta para la confluencia de los ríos Tibú, Sardinata y Presidente, en el sitio Tres Bocas (Norte de Santander).

ALERTA NARANJA: DESLIZAMIENTOS DE TIERRA

Amenaza moderada de probabilidad de ocurrencia de deslizamientos de tierra en áreas inestables y de ladera de los municipios de:

DEPARTAMENTO	MUNICIPIOS
ANTIOQUIA	Cañasgordas, Frontino, San Roque, Santo Domingo.
BOYACÁ	Aquitania, Campohermoso, Páez, Pajarito, San Luis de Gaceno, Santa María.
NORTE DE SANTANDER	Toledo.
SANTANDER	Sabana de Torres.

ALERTA NARANJA: INCENDIOS DE LA COBERTURA VEGETAL.

Amenaza moderada de ocurrencia de incendios de la cobertura vegetal en zonas de bosques, cultivos y pastos, localizados en los siguientes municipios y sectores aledaños:

DEPARTAMENTO	MUNICIPIOS
CUNDINAMARCA	Bituima, Chaguani, Guaduas, Guayabal De Siquima, Pulí, Wileta.
HUILA	Altamira.
NORTE DE SANTANDER	La Playa.
SANTANDER	Albania.
QUINDIO	Salento.

ALERTA AMARILLA: PROBABILIDAD DE CRECIENTES SÚBITAS EN EL RÍO CARARE Y SUS PRINCIPALES AFLUENTES

Se mantiene la alerta amarilla debido a las fuertes lluvias que se presentan sobre el departamento de Santander que podrían generar incrementos súbitos en los niveles del río Carare (municipio de Cimitarra) y sus principales afluentes. Por lo anterior, se recomienda a la población asentada en las riberas del río estar atentos al comportamiento del nivel.

REGIÓN PACÍFICA**ALERTA ROJA: DESLIZAMIENTOS DE TIERRA**

Amenaza alta de ocurrencia de deslizamientos de tierra detonados por lluvias, localizados en los siguientes municipios y sectores aledaños:

DEPARTAMENTO	MUNICIPIOS
CAUCA	López, El Tambo, Piamonte, Timbiquí.
CHOCÓ	Alto Baudó (Pie De Pato), Bajo Baudó (Pizarro), Bagadó, Atrato (Yuto), Bojayá, Cértegui, Condoto, Istmina, El Cantón de San Pablo, El Carmen, Lloró, Jurado, Quibdó, Nóvita, Tadó, Nuquí, Bajo Baudó, Medio Baudó, Medio Atrato, Medio San Juan (Andagoya), Río Iró (Santa Rita), Unión Panamericana (Animas), Río Iró
NARIÑO	Barbacoas, Maguí (Payán).

ALERTA ROJA: INCENDIOS DE LA COBERTURA VEGETAL

Amenaza alta de ocurrencia de incendios de la cobertura vegetal en zonas de bosques, cultivos y pastos, localizados en los siguientes municipios y sectores aledaños:

DEPARTAMENTO	MUNICIPIOS
CAUCA	Bolívar, Puerto Tejada, Villa Rica.
NARIÑO	Albán (San José), Arboleda (Berruecos), Belén, Buesaco, Chachagüi, Colón (Génova), El Peñol, El Tablón, El Tambo, La Cruz, La Florida, La Unión, Linares, Nariño, Pasto, Samaniego, San Bernardo, San Lorenzo, San Pedro De Cartago (Cartago), Santa Cruz (Guachavés), Taminango, Túquerres.
VALLE DEL CAUCA	Alcalá, Buga, San Pedro, Tuluá.

ALERTA NARANJA: NIVELES ALTOS Y PROBABILIDAD DE CRECIENTES SÚBITAS EN EL RÍO ATRATO

Debido a las lluvias que se reactivaron en el departamento del Chocó, los niveles se mantienen en el rango de promedios altos en el río Atrato. Actualmente los niveles se encuentran en descenso; sin embargo, no se descarta la ocurrencia de nuevos incrementos súbitos importantes. Esta alerta se extiende también a los principales afluentes especialmente los de la parte alta de la cuenca del río Atrato, entre ellos, los ríos: Andágueda y Quito. Se recomienda especial atención a los pobladores de los municipios de Lloro (corregimiento de Boraudó) y Quibdó en la parte media de la cuenca: Vigía del Fuerte (Antioquia), Carmen del Darién y Riosucio (Chocó) en la parte baja de la cuenca.

ALERTA NARANJA: DESLIZAMIENTOS DE TIERRA

Amenaza moderada de ocurrencia de deslizamientos de tierra detonados por lluvias, localizados en los siguientes municipios y sectores aledaños

DEPARTAMENTO	MUNICIPIOS
CAUCA	Guapí, Santa Rosa, Rosas.
CHOCO	Río Quito, San José del Palmar.

ALERTA NARANJA: INCENDIOS DE LA COBERTURA VEGETAL.

Amenaza moderada de ocurrencia de incendios de la cobertura vegetal en zonas de bosques, cultivos y pastos, localizados en los siguientes municipios y sectores aledaños:

DEPARTAMENTO	MUNICIPIOS
CAUCA	Guachené, Miranda, Padilla, Rosas, Silvia, Totoró.
NARIÑO	La Llanada, Los Andes.
VALLE DEL CAUCA	Candelaria, Florida, Ginebra, Palmira, Pradera.

ALERTA AMARILLA: PROBABILIDAD DE CRECIENTES SÚBITAS EN LOS RÍOS: MIRA, PATÍA Y TELEMBÍ

Debido a las fuertes lluvias presentadas en el departamento Nariño, se prevén incrementos en los niveles de los ríos Mira (municipio de San Andrés de Tumaco), Patía (municipio de Cumbitara, Pisandá) y Telembí (municipio de Barbacoas, Salí). Se recomienda a la población asentada en las riberas de estos ríos estar atentos al comportamiento de los niveles.

REGIÓN ORINOQUIA

ALERTA ROJA: DESLIZAMIENTOS DE TIERRA

Amenaza alta de ocurrencia de deslizamientos de tierra detonados por lluvias, localizados en los siguientes municipios y sectores aledaños:

DEPARTAMENTO	MUNICIPIOS
META	Acacias, Cubarral, Guamal, Lejanías, Villavicencio.

ALERTA NARANJA: DESLIZAMIENTOS DE TIERRA

Amenaza moderada de ocurrencia de deslizamientos de tierra detonados por lluvias, localizados en los siguientes municipios y sectores aledaños

DEPARTAMENTO	MUNICIPIOS
META	Restrepo, El Dorado, El Castillo, Mesetas, Vistahermosa.

ALERTA NARANJA: NIVELES ALTOS EN EL RÍO META

Aunque los niveles del río Meta registran actualmente tendencia al descenso, se mantiene esta alerta dado que los valores de los niveles continúan en el rango de altos para la época a la altura del municipio de Puerto López. Lo anterior debido a los moderados incrementos que se presentan en sus principales afluentes, especialmente en los ríos: Humea, Guayuriba, Guacavía y Guatiquía, como respuesta a las precipitaciones que se registraron en el piedemonte llanero. El IDEAM recomienda a las poblaciones que se encuentran asentadas sobre las orillas del río Meta y en sus principales afluentes, estar atentos al comportamiento del nivel en estas corrientes.

ALERTA AMARILLA: NIVELES ALTOS EN EL RÍO GUAVIARE

Se mantiene esta alerta dado que se registra incremento de niveles en el Río Guaviare en el Municipio de San José del Guaviare, los niveles se encuentran en el rango de altos y cercanos a cotas críticas de afectación. Se recomienda a la población asentada en las riberas del río Guaviare y sus principales afluentes (ríos: Güejar, Ariari y Guayabero), estar atentos al comportamiento de los niveles.

REGIÓN AMAZÓNICA

ALERTA ROJA: NIVELES ALTOS EN EL RÍO AMAZONAS AFECTANDO ZONAS RIBEREÑAS BAJAS EN EL MUNICIPIO DE LETICIA

Los niveles del río Amazonas se mantienen estables a la altura del municipio de Leticia, pero con valores que superan la cota crítica de desbordamiento y el máximo histórico que se tenía hasta la fecha. Actualmente se encuentran afectados los barrios Águila, La Unión, Fantasía, Victoria Regia, La Playa y La Milagrosa, y las comunidades de Santa Sofía, Macedonia y Zaragoza, así como el sector del mercado y el puerto fluvial sobre el caño Yahuaraca en la ciudad de Leticia. Para los próximos días se espera continúe la condición estable en los niveles de acuerdo a lo observado aguas arriba en la estación hidrológica de Iquitos, operada por el Servicio Nacional de Meteorología e Hidrología del Perú (SENAMHI).

ALERTA ROJA: DESLIZAMIENTOS DE TIERRA

Amenaza alta de ocurrencia de deslizamientos de tierra detonados por lluvias, localizados en los siguientes municipios y sectores aledaños:

DEPARTAMENTO	MUNICIPIOS
CAQUETÁ	Florencia, Belén De Los Andaquíes, San José Del Fragua.
PUTUMAYO	Mocóa, San Francisco, Santiago.

MAR CARIBE

ALERTA AMARILLA: OLEAJE Y VIENTO

A partir de la madrugada del día de mañana sábado 23 de mayo es probable un incremento en la velocidad del viento y en la altura del oleaje sobre el centro del mar Caribe colombiano. Por lo tanto, se recomienda a usuarios de embarcaciones de bajo calado consultar con capitánías de puerto.

OCÉANO PACÍFICO

CONDICIONES NORMALES

ALERTA ROJA. PARA TOMAR ACCIÓN Advierte a los sistemas de prevención y atención de desastres sobre la amenaza que puede ocasionar un fenómeno con efectos adversos sobre la población, el cual requiere la atención inmediata por parte de la población y de los cuerpos de atención y socorro. Se emite una alerta sólo cuando la identificación de un evento extraordinario indique la probabilidad de amenaza inminente y cuando la gravedad del fenómeno implique la movilización de personas y equipos, interrumpiendo el normal desarrollo de sus actividades cotidianas.

ALERTA NARANJA. PARA PREPARARSE Indica la presencia de un fenómeno. No implica amenaza inmediata y como tanto es catalogado como un mensaje para informarse y prepararse. El aviso implica vigilancia continua ya que las condiciones son propicias para el desarrollo de un fenómeno, sin que se requiera permanecer alerta.

ALERTA AMARILLA. PARA INFORMARSE Es un mensaje oficial por el cual se difunde información. Por lo regular se refiere a eventos observados, reportados o registrados y puede contener algunos elementos de pronóstico a manera de orientación. Por sus características pretéritas y futuras difiere del aviso y de la alerta, y por lo general no está encaminado a alertar sino a informar.

CONDICIONES NORMALES Indica que no existe ninguna clase de alerta para la región o zona mencionada.

°C: grados Celsius; m: metros; mm: milímetros; msnm: metros sobre nivel del mar;

Km/h: kilómetros por hora

GOES: Geostationary Operational Environmental Satellites (Satélite Geostacionario Operacional Ambiental).

GOES-13 es el designado GOES-Este, localizado en 75° W sobre el ecuador geográfico.

HLC: hora local colombiana

PNN: Parque Nacional Natural; SFF: Santuario de Fauna y Flora

Omar FRANCO TORRES, Director General
Christian EUSCÁTEGUI COLLAZOS, Jefe Oficina del Servicio de Pronósticos y Alertas

Profesionales de turno:
Claudia TORRES, Freddy GARRIDO, Gloria L. ARANGO, María CUBILLOS, Hanner ORJUELA y Juan Francisco ALAMEDA.

Internet: <http://www.ideam.gov.co>
Correos electrónicos: servicio@ideam.gov.co, alertas@ideam.gov.co
Calle 25 d # 96b - 70, piso 3. Bogotá, D.C.
Teléfono: 3075625 ext. 1334-1336.

Siganos en: Twitter: @IDEAMColombia; Facebook: www.facebook.com/ideam.instituto
YouTube: Canal de Instituto IDEAM / <http://www.youtube.com/user/InstitutoIDEAM>