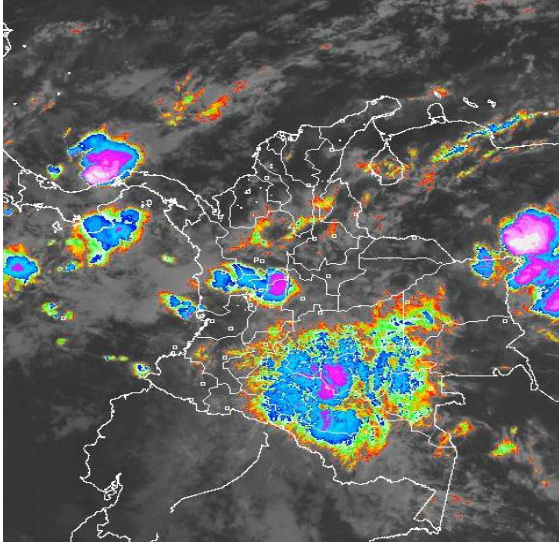


## CONDICIONES HIDROMETEOROLÓGICAS ACTUALES

En el territorio nacional se han registrado importantes precipitaciones, situación que ha aumentado la amenaza por deslizamientos de tierra y crecientes súbitas en zonas de alta pendiente, el IDEAM sugiere estar preparados y tomar las medidas preventivas durante la primera temporada lluviosa del año.

### IMÁGEN SATELITAL

Imagen IDEAM \* 18 de mayo de 2015 \* Hora 7:15 a. m. HLC.



### PRONÓSTICO CONDICIONES METEOROLÓGICAS ESPECIALES

ÁREA DEL VOLCÁN CERRO MACHÍN			
Condiciones cubiertas, con precipitaciones entre ligeras y moderadas para la tarde y durante las primeras horas de la noche.			
El SERVICIO GEOLOGICO COLOMBIANO lo reporta en nivel <b>AMARILLO (III)</b> ; CAMBIOS EN EL COMPORTAMIENTO DE LA ACTIVIDAD VOLCÁNICA. 4.80 -75.62			
ELEVACIÓN (pies)	DIRECCIÓN	VELOCIDAD	
		NUDOS	Km/h
10,000	SUR	10 - 15	18 - 28
18,000	SURESTE	15 - 20	28 - 37
24,000	SUR	5	9
30,000	SUR	5	9
ÁREA DEL VOLCÁN NEVADO DEL HUILA			
Nubosidad variada con precipitaciones ligeras el área en horas de la tarde.			
El SERVICIO GEOLOGICO COLOMBIANO lo reporta en nivel <b>AMARILLO (III)</b> ; CAMBIOS EN EL COMPORTAMIENTO DE LA ACTIVIDAD VOLCÁNICA. 2.92 -76.05			
ELEVACIÓN (pies)	DIRECCIÓN	VELOCIDAD	
		NUDOS	Km/h
10,000	SUR	10 - 15	18 - 28
18,000	ESTE	10 - 15	18 - 28
24,000	SUROESTE	5	9
30,000	ESTE	5	9
ÁREA DEL VOLCÁN GALERAS			
Cielo cubierto y lluvias ligeras a lo largo de la tarde y de la noche.			
El SERVICIO GEOLOGICO COLOMBIANO lo reporta en nivel <b>AMARILLO (III)</b> ; CAMBIOS EN EL COMPORTAMIENTO DE LA ACTIVIDAD VOLCÁNICA. 1.55 -77.37			
ELEVACIÓN (pies)	DIRECCIÓN	VELOCIDAD	
		NUDOS	Km/h
10,000	SURESTE	10 - 15	18 - 28
18,000	ESTE	15 - 20	28 - 37
24,000	SURESTE	5	9
30,000	ESTE	5	9
ÁREA DEL VOLCÁN NEVADO DEL RUIZ			
Condiciones cubiertas, con precipitaciones entre ligeras y moderadas durante la tarde y algunas horas de la noche.			
El SERVICIO GEOLOGICO COLOMBIANO lo reporta en nivel <b>AMARILLO (III)</b> ; CAMBIOS EN EL COMPORTAMIENTO DE LA ACTIVIDAD VOLCÁNICA. 4.89 -75.32			
ELEVACIÓN (pies)	DIRECCIÓN	VELOCIDAD	
		NUDOS	Km/h
10,000	SURESTE	5 - 10	9 - 18
18,000	SURESTE	15 - 20	28 - 37
24,000	SURESTE	5 - 10	9 - 18
30,000	SUR	5	9
ÁREA DEL COMPLEJO VOLCÁNICO CHILES-CERRO NEGRO DE MAYASQUER			
Cielo cubierto y precipitaciones ligeras a lo largo de la tarde y de la noche.			
El SERVICIO GEOLOGICO COLOMBIANO lo reporta en nivel <b>AMARILLO (III)</b> ; CAMBIOS EN EL COMPORTAMIENTO DE LA ACTIVIDAD VOLCÁNICA. 0.81 -77.93 // 0.76 -77.95			
ELEVACIÓN (pies)	DIRECCIÓN	VELOCIDAD	
		NUDOS	Km/h
10,000	SURESTE	10 - 15	18 - 28
18,000	ESTE	15 - 20	28 - 37
24,000	SURESTE	5	9
30,000	ESTE	5	9

### LO MÁS DESTACADO

**ALERTA ROJA. PARA TOMAR ACCIÓN** **ALERTA NARANJA. PARA PREPARARSE** **ALERTA AMARILLA. PARA INFORMARSE**

LLUVIAS	Las lluvias en el país tendieron a ser copiosas durante las últimas 24 horas, superando inclusive la cantidad de precipitación del día de ayer. El mayor volumen fue registrado en el municipio de <b>Mitú, Vaupés con 134.0 mm.</b>
ALERTA ROJA	<ul style="list-style-type: none"> <li>Por niveles altos en el río Amazonas afectando zonas ribereñas bajas localizadas en el municipio de Leticia.</li> <li>Por niveles altos, superiores a la cota de desbordamiento, en el río Atrato y sus principales afluentes Andágueda y Quito.</li> <li>Por alta probabilidad de deslizamientos de tierra en sectores inestables o de ladera localizados en los departamentos de Antioquia, Cundinamarca, Norte de Santander, Cauca, Chocó, Nariño, Meta, Caquetá y Putumayo.</li> <li>Por alta probabilidad de incendios de la cobertura vegetal en sectores de bosques cultivos y pastos localizados en zonas de la región Caribe y en los departamentos de Boyacá, Huila, Tolima y Valle del Cauca.</li> </ul>
ALERTA NARANJA	<ul style="list-style-type: none"> <li>Por crecientes súbitas en la cuenca baja del río Cauca y en los ríos San Juan, Catatumbo y Zulia incluidos sus principales afluentes.</li> <li>Por moderada probabilidad de deslizamientos de tierra en sectores de las regiones Andina, Pacífica y Orinoquía.</li> <li>Por moderada probabilidad de incendios de la cobertura vegetal en sectores de las regiones Caribe, Andina y Orinoquía.</li> </ul>
PRONÓSTICO DEL TIEMPO SUROCCIDENTE ANTIOQUEÑO	En la tarde y noche se advierte cielo mayormente nublado, lluvias entre ligeras y moderadas especialmente en horas finales de la tarde y primeras de la noche y sobre las horas de la madrugada del día 19 de mayo de 2015 reactivación de las lluvias. No se descarta la probabilidad de actividad eléctrica en los momentos de lluvia intensa.



Consulte todos los días el pronóstico del tiempo y las alertas hidrometeorológicas vigentes del IDEAM, en un formato de calidad. Alrededor de las 7:30 a. m. está a disposición del público en [www.ideam.gov.co](http://www.ideam.gov.co). Se puede ver también en dispositivos móviles. [AQUÍ](#)

### PRECIPITACIONES

A continuación se relacionan los municipios donde en las últimas 24 horas se registraron precipitaciones iguales o superiores a **30.0 mm.**

DEPARTAMENTO	MUNICIPIO
ANTIOQUIA	Vegachi (46.0), Santo Domingo (45.2), Alejandría (44.6), Concepción (44.0), Gómez Plata (40.0) y Amalfi (33.0).
	San Luis De Gaceno (100.9), Santa María (67.9), Campohermoso-Los Cedros (62.2), Campohermoso (57.4), Almeida (46.5), Macanal (43.5), Miraflores (43.2), Garagoa (38.5), Pachavita (37), Chinavita (35.7), Zetaquirá (33.0), Somondoco (32.0) y Chinavita (30.9).
BOYACA	Samaná (58.0).
CALDAS	Florencia-Larandia (57.0), Florencia-Aeropuerto (38.8) y Valparaiso (35.0).
CAQUETA	Yopal-Aeropuerto (82.3), Aguazul (81.2), Sabanalarga (81.0), Chámeza (75.1), Yopal-La Chaparrera (70.0), Tauramena (56.6), Aguazul-San José (52.0), Yopal-El Morro (46.5), Villanueva (40.0), Tamara (33.8) y Paz De Ariporo (30.2).
CASANARE	Montelíbano (35.0).
CORDOBA	Ubalá-Mundo Nuevo (57.0), Guayabeta (55.0), Gachalá (50.0), Medina (36.0), Guaduas (35.3) y Ubalá (31.5).
CUNDINAMARCA	San José Del Palmar (38.0) y Condoto (32.0).
CHOCO	Puerto Inírida (55.0).
GUAINIA	Guamal (108.0), Acacias (88.0), Vistahermosa (88.0), Villavicencio-Pompeya (82.0), Villavicencio-La Libertad (72.8), Villavicencio-Aeropuerto (66.8), La Macarena (63.0), Villavicencio-ICA (63.0), Cubarral-San Luis de Cubarral (60.0), Villavicencio-IDEAM (58.0), Villavicencio-Unillanos (57.0), Vistahermosa (52.0), Cubarral-Puerto Angosturas (49.0), Mesetas (49.0), San Juan De Arama (44.0), Puerto Rico (40.0), El Calvario (38.0), Lejanías (36.0), Villavicencio-Servitá (31.0), Fuente De Oro (30.0) y Puerto López (30.0).
META	Cúcuta (30.6).
NORTE DE SANTANDER	Mocóa (36.7) y Puerto Caicedo (35.0).
PUTUMAYO	Puerto Parra (75.4), Piedecuesta (70.0), Chima (64.5), Zapatoca (46.3), Curití (40.0), El Playón (34.5), Charalá (34.2), Confinés (34.1), Zapatoca-La Fuente (33.0), Bucaramanga-IDEAM (31.8) y Guavatá (30.0).
SANTANDER	Ibagué-Perales Hato Opía (40.0) y Murillo (36.0).
TOLIMA	<b>Mitú (134.0).</b>
VAUPES	

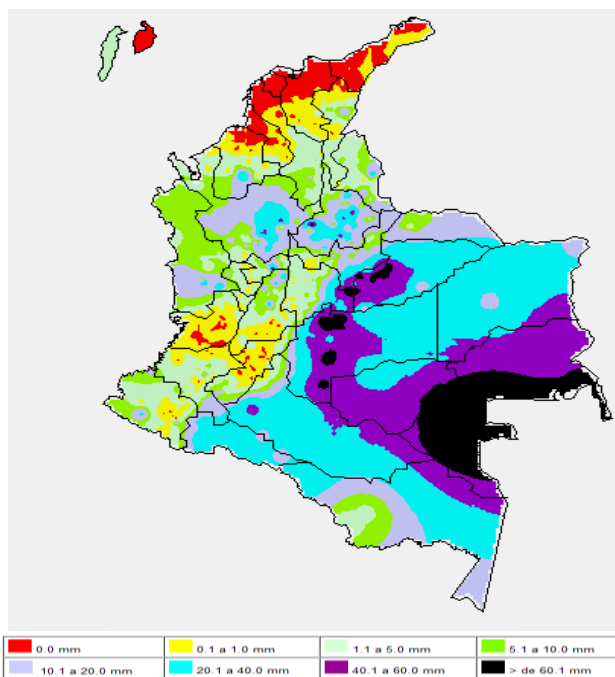
## TEMPERATURAS MÁXIMAS

A continuación se relacionan los municipios donde en las últimas 24 horas se registraron temperaturas iguales o superiores a 35.0°C.

DEPARTAMENTO	MUNICIPIO
ANTIOQUIA	Valparaiso (35,8°C).
ATLANTICO	Manatí (35,5°C).
BOLIVAR	El Carmen De Bolívar (35,6°C).
CESAR	Valledupar (37,4°C), Valledupar (36,6°C), Valledupar (36,5°C) y Valledupar (35,8°C).
HUILA	Villavieja (37,4°C).
LA GUAJIRA	Manaure (37,2°C) y Urumita (36,4°C).
SANTANDER	Capitanejo (36,4°C).
TOLIMA	Natagaima (41,0°C), Ambalema (37,2°C) y Armero (35,0°C).

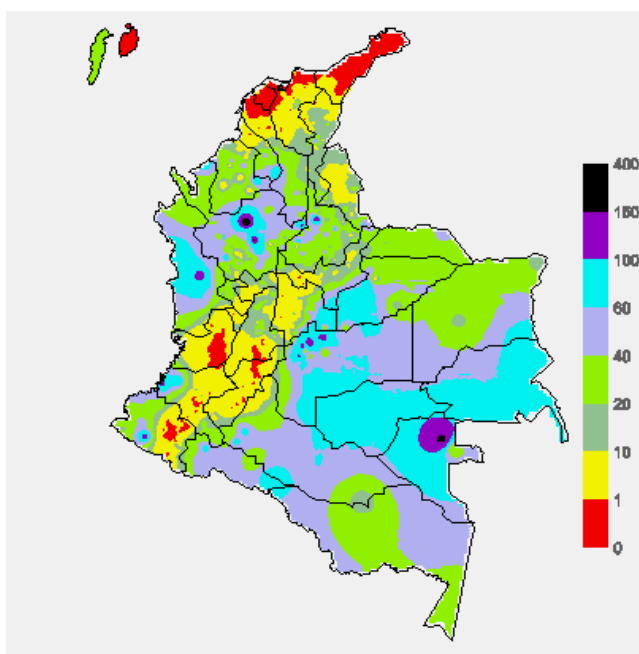
## MAPA DE PRECIPITACIÓN DIARIA

Desde las 7:00 a.m. del día domingo 17 de mayo hasta las 7:00 a.m. del día lunes 18 de mayo de 2015



## MAPA DE PRECIPITACIÓN ACUMULADA DE LOS ÚLTIMOS 3 DÍAS

Desde las 7:00 a.m. del día viernes 15 de mayo hasta las 7:00 a.m. del día lunes 18 de mayo de 2015.



## ESTADO DE LOS EMBALSES

A continuación se relacionan los volúmenes útiles diarios (expresados en porcentaje) de acuerdo con información consultada en la siguiente dirección electrónica de XM: <http://ido.xm.com.co/ido/SitePages/hidrologia.aspx?q=reservas>

ZONA	EMBALSE	VOLUMEN ÚTIL DIARIO (%)		
ANTIOQUIA	AMANI	25.08		
	MIRAFLORES	35.24		
	PEÑOL	54.01		
	PLAYAS	65.60		
	PORCE II	43.27		
	PORCE III	68.70		
	PUNCHINÁ	39.04		
	RIOGRANDE2	26.74		
	SAN LORENZO	37.18		
	TRONERAS	90.04		
CARIBE	URRÁ I	27.51		
CENTRO	AGREGADO BOGOTÁ	48.28	NEUSA	64.96
			SISGA	53.84
			TOMINÉ	44.54
		BETANIA	73.41	
		MUÑA	59.12	
		PRADO	39.93	
		TOPOCORO	31.05	
		CHUZA	38.31	
		ESMERALDA	17.78	
		GUAVIO	21.58	
VALLE DEL CAUCA	ALTO ANCHICAYÁ	6.57		
	CALIMA 1	53.71		
	SALVAJINA	23.83		

## PRONÓSTICO METEOROLÓGICO

(Lunes 18 y martes 19 de mayo de 2015)

REGIÓN	PRONÓSTICO
SABANA DE BOGOTÁ	<p><b>LUNES:</b> Durante la mañana cielo entre parcial y mayormente nublado con predominio de tiempo seco en la ciudad y en la sabana. En horas de la tarde presencia de lluvias de variada intensidad sobre los cerros orientales y zona norte tanto de la sabana como de la ciudad, en horas de la noche no se descartan lluvias ligeras o lloviznas dispersas. Se prevé una temperatura mínima de 11°C y una máxima de 18°C.</p> <p><b>MARTES:</b> Se prevé una jornada con cielo entre parcial a mayormente nublado y probabilidad de lluvias en horas de la tarde y algunas horas de la noche en el norte, sur y oriente de la ciudad y de la sabana.</p>
ANDINA	<p><b>LUNES:</b> Durante las primeras horas del día se prevén lluvias en zonas de Antioquia, los santanderes, Boyacá, Quindío, Risaralda; lluvias de mayor intensidad con probabilidad de actividad eléctrica en sectores de Tolima y occidente de Cundinamarca. En la tarde y noche se advierte cielo mayormente nublado con lluvias moderadas en zonas de los santanderes, Boyacá, Antioquia, oriente y norte de Cundinamarca, occidente del Eje Cafetero y norte de Valle del Cauca. Lluvias menos intensas en el Cauca, Nariño, Tolima y Huila.</p> <p><b>MARTES:</b> Se prevé cielo mayormente nublado con precipitaciones especialmente en la tarde y noche en el centro y sur de los santanderes, Antioquia, Caldas, Risaralda, Boyacá, Cauca y Nariño. Lloviznas en Cundinamarca, Valle del Cauca, Huila y Tolima.</p>
CARIBE	<p><b>LUNES:</b> En la mañana, cielo entre parcial y mayormente cubierto con lluvias ligeras al sur de la región, en sectores de los departamentos de Córdoba, Sucre, Bolívar y Cesar, estas lluvias tenderán a atenuarse a lo largo de la mañana. A mediados de la tarde, aumentará la nubosidad y se advierten lluvias en sectores de Córdoba, Sucre, Atlántico, Magdalena, norte de Cesar y estribaciones de la Sierra Nevada de Santa Marta, estas lluvias se pueden extender hasta las primeras horas de la noche.</p> <p><b>MARTES:</b> A lo largo de la jornada se estiman condiciones mayormente cubiertas con lluvias durante las primeras horas del día, a mediados de la tarde y durante las primeras horas de la noche en zonas de Córdoba, Sucre, Bolívar y norte de Magdalena.</p>
ARCHIPIÉLAGO DE SAN ANDRÉS, PROVIDENCIA Y SANTA CATALINA	<p><b>LUNES:</b> La jornada mantendrá condiciones predominantemente secas con cielo entre parcial y mayormente cubierto.</p> <p><b>MARTES:</b> Cielo seminublado con predominio de tiempo seco y soleado en horas de la mañana y primeras horas de la tarde, luego no se descartan lluvias de carácter ligero que se pueden extender hasta las primeras horas de la noche.</p>
MAR CARIBE	<p><b>LUNES:</b> A lo largo de la jornada se estima lluvias entre ligeras a moderadas sobre el occidente del área marítima y en cercanía a las costas de Córdoba y Sucre. En el resto de la zona predominará con nubosidad variable con posibles lluvias en alta mar.</p> <p><b>MARTES:</b> La jornada se caracterizará por presentar nubosidad variable alternada con lluvias de variada intensidad al occidente y centro del Mar Caribe colombiano. En el oriente de la zona se prevé intervalos nubosos con probabilidad de lluvias ligeras en alta mar.</p>

CONTINUACIÓN DEL PRONÓSTICO METEOROLÓGICO:

REGIÓN	PRONÓSTICO
INSULAR PACÍFICO	<b>LUNES:</b> En Malpelo y Gorgona se pronostica cielo entre parcial y mayormente cubierto con probabilidad de lluvias a lo largo de la jornada. <b>MARTES:</b> Se presentará tiempo lluvioso en Malpelo y Gorgona, especialmente en la madrugada y primeras horas de la mañana.
PACÍFICA	<b>LUNES:</b> En la mañana se pronostica nubosidad variable con precipitaciones en sectores dispersos de Chocó y en el litoral de Valle del Cauca. En horas de la tarde y primeras horas de la noche aumentará la nubosidad y se registrarán lluvias en sectores de Chocó, Valle del Cauca y Cauca. <b>MARTES:</b> En la mañana se prevén lluvias en las costas de Valle del Cauca y Cauca. En la tarde y noche se incrementarán las lluvias en Chocó y Nariño.
OCEANO PACÍFICO	<b>LUNES:</b> En la mayor parte del centro y norte de la zona oceánica nacional, prevalecerán las condiciones entre parcial y mayormente cubiertas con precipitaciones de ligeras a moderadas, las de mayor consideración se prevén a mediados de la tarde y en las primeras horas de la noche. <b>MARTES:</b> Persistirán las condiciones mayormente cubiertas con lluvias de ligeras a moderadas en la cuenca del océano Pacífico al norte y centro en alta mar y sobre el litoral de Chocó, Valle del Cauca y Cauca. En la noche se estiman lluvias en el sur del área.
AMAZÓNICA	<b>LUNES:</b> En la mañana, se estima abundante nubosidad y precipitaciones en zonas de Gaviare, Vaupés, Caquetá y Guainía. En horas de la tarde y noche se prevé persistan las lluvias en zonas de Guainía, Vaupés, Guaviare, norte de Amazonas, en el resto de la región persistirá abundante nubosidad con predominio de tiempo seco. <b>MARTES:</b> Las lluvias más fuertes se concentrarán en sur de Guaviare, Vaupés, oriente de Caquetá y Amazonas. Cielo seminublado en Putumayo y Caquetá.
ORINOQUIA	<b>LUNES:</b> Persistirán las precipitaciones de ligeras a moderadas durante las primeras horas del día en sectores de Vichada y Meta, no se descarta la probabilidad de actividad eléctrica. En la tarde y noche se prevén lluvias en amplios sectores de la región, salvo en el sur donde predominará el cielo mayormente nublado. <b>MARTES:</b> En la mañana se prevén lluvias en el piedemonte llanero. En la tarde y noche las lluvias se concentrarán en Meta, Casanare y oriente y norte de Vichada.

### ALERTAS VIGENTES Y PRODUCTOS ADICIONALES

Para mayor información sobre el pronóstico del estado del tiempo, informes técnicos diarios, comunicados especiales, mapas diarios de temperaturas máximas y mínimas e información diaria de precipitación se sugiere consultar los siguientes enlaces:

- [MAPA DIARIO DE TEMPERATURA MÁXIMA.](#)
- [MAPA DIARIO DE TEMPERATURA MÍNIMA.](#)
- [INFORMACIÓN DIARIA DE PRECIPITACIÓN Y TEMPERATURA DE LOS PRINCIPALES AEROPUERTOS DEL PAÍS.](#)
- [MOSAICO MAPAS DE PRECIPITACIÓN DIARIA EN MILÍMETROS.](#)

### REGIÓN CARIBE

#### ALERTA ROJA: INCENDIOS DE LA COBERTURA VEGETAL

Amenaza alta de ocurrencia de incendios de la cobertura vegetal en zonas de bosques, cultivos y pastos, localizados en los siguientes municipios y sectores aledaños:

DEPARTAMENTO	MUNICIPIOS
ATLANTICO	Baranoa, Campo De La Cruz, Candelaria, Galapa, Juan De Acosta, Luruaco, Malambo, Manatí, Pijó, Ponedera, Repelón, Sabanalarga, Santa Lucía, Soledad, Swan, Tubará, Usiacurí.
BOLÍVAR	Arjona, Arroyohondo, Calamar, Cartagena de Indias, Clemencia, Córdoba, El Carmen De Bolívar, El Guamo, Mahates, María La Baja, San Cristóbal, San Estanislao, San Juan de Nepomuceno, Santa Catalina, Santa Rosa, Soplaviento, Turbaco, Turbaná, Villanueva, Zambrano.
CESAR	Agustín Codazzi, Chimichagua, El Paso, La Paz, Pueblo Bello, Valledupar.
CÓRDOBA	Sahagún, Tierralta, Valencia.
LA GUAJIRA	Albania, Barrancas, Distracción, El Molino, Fonseca, Hato Nuevo, Maicao, Manaure, Fonseca, Riohacha, San Juan del Cesar., Uribia, Urumita, Villanueva.
MAGDALENA	Aracataca Algarrobo, Cerro De San Antonio, Chivolo, Ciénaga, Concordia, El Retén, Fundación, Nueva Granada, Pijiño Del Carmen, Plato, San Sebastián De Buenavista, San Zenón, Santa Ana, Santa Bárbara De Pinto, El Piñón, Pedraza, Pivijay, Pueblojivo, Remolino, Salamina, Santa Marta, Sitionuevo, Tenerife, Zapayán, Zona Bananera.
SUCRE	Chalán, Colosó, Los Palmitos, Morroa, Ovejas, San Onofre, Sucre, San Benito Abad, Tolú, Toluvejo.

#### ALERTA NARANJA: INCENDIOS DE LA COBERTURA VEGETAL.

Amenaza moderada de ocurrencia de incendios de la cobertura vegetal en zonas de bosques, cultivos y pastos, localizados en los siguientes municipios y sectores aledaños:

DEPARTAMENTO	MUNICIPIOS
ATLANTICO	Barranquilla, Palmar de Varela, Polonuevo, Sabanagrande, Santo Tomás.
BOLÍVAR	Mompós.
CESAR	Astrea, Becerril, Bosconia, La Jagua De Iberico, La Paz, Manaure Balcón Del

	Cesar, San Diego.
CÓRDOBA	Montelíbano, Puerto Libertador, San Bernardo Del Viento
MAGDALENA	Sabanas de San Ángel, San Sebastián de Buenavista, San Zenón, Zona Bananera.

**Especial atención ameritan los Parques Nacionales Naturales de Macuira, La Ciénaga Grande de Santa Marta.**

### REGIÓN ANDINA

#### ALERTA ROJA: DESLIZAMIENTOS DE TIERRA

Amenaza alta de ocurrencia de deslizamientos de tierra detonados por lluvias, localizados en los siguientes municipios y sectores aledaños:

DEPARTAMENTO	MUNICIPIOS
ANTIOQUIA	Anorí, Briceño, Campamento, Ituango, Salgar, Tarazá, Valdivia, Vegachí, Yalí, Yarumal
CUNDINAMARCA	Guayabetal.
NORTE DE SANTANDER	Chitagá, Toledo.

#### ALERTA NARANJA: DESLIZAMIENTOS DE TIERRA

Amenaza moderada de probabilidad de ocurrencia de deslizamientos de tierra en áreas inestables y de ladera de los municipios de:

DEPARTAMENTO	MUNICIPIOS
ANTIOQUIA	Betulia, Cáceres, Cañasgordas, Gómez Plata.
BOYACÁ	Aquitania, Campohermoso, Páez, San Luis de Gaceno, Santa María.
CUNDINAMARCA	Gachalá.

#### ALERTA ROJA: INCENDIOS DE LA COBERTURA VEGETAL

Amenaza alta de ocurrencia de incendios de la cobertura vegetal en zonas de bosques, cultivos y pastos, localizados en los siguientes municipios y sectores aledaños:

DEPARTAMENTO	MUNICIPIOS
BOYACÁ	Ráquira, San Miguel de Sema, Susacón.
HUILA	Aipe, Baraya, Neiva, Palermo, Tello, Tesalia, Villavieja.
TOLIMA	Ataco, Alpujarra, Chaparral, Coyaima, Dolores, Guamo, Icononzo, Natagaima Ortega, Planadas, Rioblanco., Prado, Purificación, Rioblanco, Saldaña, San Antonio.
VALLE DEL CAUCA	Alcalá, Ansermanuevo, Bolívar, Bugalagrande, Buga, Caicedonia, Candelaria, Cartago, El Cerrito, Florida, Ginebra, Jamundi, Palmira, Pradera, San Pedro, Toro, Tuluá, Yotoco.

#### ALERTA NARANJA: INCENDIOS DE LA COBERTURA VEGETAL.

Amenaza moderada de ocurrencia de incendios de la cobertura vegetal en zonas de bosques, cultivos y pastos, localizados en los siguientes municipios y sectores aledaños:

DEPARTAMENTO	MUNICIPIOS
BOYACA	Arcabuco, Belén, Beteitiva, Boavita, Chinquinquirá, Chiquiza, Chivatá, Cómbita, Corrales, Covarachía, Caucaita, Duitama, El Cocuy, Firavitoba, Gachantivá, Guacamayas, La Uvita, Monquirá, Motavita, Nobsa, Oicatá Covarachía, El Cocuy, Stachoque
CALDAS	Marquetalia, Salamina, Villamaría.
CAUCA	Bolívar, Cajibío, Caldono, Caloto, Corinto, El Tambo, Guachene, Jambaló, La Sierra, Miranda, Padilla, Páez (Belalcázar), Puerto Tejada, Puracé (Coconuco), Rosas, Santander de Quilichao, Silvia, Toribio, Totoró, Villa Rica.
CUNDINAMARCA	Anapoima, Anolaima, Apulo Arbeláez, Bituima, Cachipay, Chaguani, Cucunubá, El Colegio, Fusagasugá, Guachetá, Granada, Guaduas, Guayabal de Siquima, Jerusalén, La Mesa, La Vega, Pacho, Pandí, Pasca, Pulí, Quipile, Sibate, Silvanía, Subachoque, Supatá, Susa, Tabio, Tenjo, Tibacuy, Tocaima, Útica, Venecia, Villeta, Viotá, Zipaquirá.
HUILA	Colombia, Neiva, Palermo, Tello, Tesalia, Yaguará.
NORTE DE SANTANDER	La Playa.
QUINDIO	Quimbaya., Salento.
SANTANDER	California, Capitanejo, Cepitá, Cerrito, Charta, Concepción, Girón, Guaca, Matanza, Molagavita, Piedecuesta, San Andrés, San Miguel, Santa Bárbara.

#### ALERTA NARANJA: PROBABILIDAD DE CRECIENTES SÚBITAS EN LA CUENCA BAJA DEL RÍO CAUCA Y SUS PRINCIPALES AFLUENTES

Debido al incremento de las lluvias en la cuenca media del río Cauca, se han presentado incrementos importantes de éste río, lo mismo que en la mayoría de sus afluentes. Dicha condición se ha reflejado en incrementos paulatinos desde la madrugada de hoy, y se prevé que ésta condición continúe en el transcurso de los próximos días. Se destacan los siguientes puntos críticos:

Sector La Pintada (Antioquia) - Achí (Bolívar): Se está registrando el tránsito de la onda de crecida, la cual será más crítica en la zona de la depresión momposina sucreña. Los caudales del

río Cauca también están ocasionando incremento de varias de las ciénagas que drenan sus aguas a éste río, destacándose la Ciénaga Grande.

Sector La Pintada-Bolombolo-Anzá (Antioquia): Niveles altos de sus afluentes (ríos Arma y San Juan).

Sector Tarazá-Caucasia-Nechí (Antioquia). Niveles altos de sus afluentes (ríos: Tarazá y Man) e incrementos súbitos importantes en el río Nechí.

Sector Nechí (Antioquia)-Guaranda (Sucre)-Achi (Bolívar): En el momento se están registrando incrementos moderados de los niveles, especialmente en proximidades del municipio de La Pintada y el corregimiento Bolombolo, de Venecia, localizados en el Suroeste antioqueño.

**ALERTA NARANJA: PROBABILIDAD DE CRECIENTES SÚBITAS EN LOS RÍOS CATATUMBO Y ZULIA**

Desde ayer se mantienen importantes registros de lluvias en amplios sectores del departamento de Norte de Santander; por lo cual, se recomienda especial atención para pobladores en zonas ribereñas de las cuencas media y baja de los ríos: Catatumbo, San Miguel, Zulia, Tarra, Cucutilla, Pamplonita y Algodonal. También, se recomienda especial atención para pobladores en zonas bajas del río Tibú y el Sardinata (Norte de Santander), particularmente para los corregimientos de La Pesa, Casetaba y Centenario, en los cuales se registran niveles altos. Igual nivel de alarma se presenta para la confluencia de los ríos Tibú, Sardinata y Presidente, en el sitio Tres Bocas (Norte de Santander). Se prevé que la condición de ascenso se mantenga en el transcurso del día.

**REGIÓN PACÍFICA**

**ALERTA ROJA: DESLIZAMIENTOS DE TIERRA**

Amenaza alta de ocurrencia de deslizamientos de tierra detonados por lluvias, localizados en los siguientes municipios y sectores aledaños:

DEPARTAMENTO	MUNICIPIOS
CAUCA	López, El Tambo, Piamonte, Santa Rosa, Timbiquí.
CHOCÓ	Bagadó, Atrato (Yuto), Bojaya, Cértegui, Condoto, Istmina, El Cantón de San Pablo, Lloró, Jurado, Quibdó, Nóvita, Tadó, Nuquí, Bajo Baudó, Medio Baudó, Medio Atrato, Medio San Juan (Andagoya), Río Iró (Santa Rita).
NARIÑO	Barbacoas, Maguá (Payán).

**ALERTA NARANJA: DESLIZAMIENTOS DE TIERRA**

Amenaza moderada de ocurrencia de deslizamientos de tierra detonados por lluvias, localizados en los siguientes municipios y sectores aledaños

DEPARTAMENTO	MUNICIPIOS
CAUCA	Guapi.
CHOCO	Río Quito, Unión Panamericana (Animas), San José del Palmar.

**ALERTA NARANJA: INCENDIOS DE LA COBERTURA VEGETAL.**

Amenaza moderada de ocurrencia de incendios de la cobertura vegetal en zonas de bosques, cultivos y pastos, localizados en los siguientes municipios y sectores aledaños:

DEPARTAMENTO	MUNICIPIOS
CAUCA	Bolívar, Buenos Aires, Cajibío, El Tambo, Miranda, Morales, Puracé (Coconuco), San Sebastián, Santander De Quilichao, Silvia, Suárez, Totoró.
NARIÑO	Arboleda (Berruecos), Albán (San José), Ancuya, Belén, Buesaco, Chachagüí, El Peñol, El Tablón, El Tambo, La Cruz, Linares, Los Andes (Sotomayor), Policarpa, Samaniego, San Bernardo, San Pedro De Cartago (Cartago), Santa Cruz (Guachavés).
VALLE DEL CAUCA	Alcalá, Ansermanuevo, Bolívar, Bugalagrande, Caicedonia, Candelaria, Cartago, El Cerrito, Florida, Ginebra, Palmira, Pradera, Toro, Tuluá.

**ALERTA ROJA NIVELES SUPERIORES A LA COTA DE DESBORDAMIENTO EN EL RÍO ATRATO**

Debido a las fuertes lluvias registradas en la mañana y tarde de hoy en amplios sectores del departamento del Chocó, se presentan niveles muy altos los cuales superan las cotas de desbordamiento en los ríos Atrato y Andágueda. Se destacan los siguientes sitios con afectación: Río Atrato: continúan las fluctuaciones de los niveles, con tendencia al ascenso en las cuencas media y baja; igual situación se observa en los ríos afluentes al Atrato, como son Quito, Mumbi y Mumaradó. La onda de creciente es más notoria entre Quibdó (Chocó) y Vigía del fuerte (Antioquia). No se descarta la posibilidad de inundaciones en sectores bajos (urbanos y rurales) de Quibdó.

Río Andágueda: municipios de Bagadó y Lloró.

Río Baudó: municipio de Alto Baudó (Pie de Pató).

Por la anterior condición hidrológica, se recomienda estar atentos a las acciones preventivas que deben adelantar los organismos de socorro locales.

**ALERTA NARANJA: CRECIENTES SÚBITAS EN EL RÍO SAN JUAN Y SUS PRINCIPALES AFLUENTES**

Se recomienda este nivel de alerta debido a que los niveles actuales del río San Juan, se encuentran en descenso y con valores en rangos normales a la altura del municipio de Tadó (Chocó). Por consiguiente, se invita a las poblaciones ribereñas hacia aguas abajo estar atentos al comportamiento del río y al tránsito de la onda de crecida, especial atención para los municipios de Istmina y Medio San Juan (Andagoya).

**ALERTA AMARILLA: PROBABILIDAD DE CRECIENTES SÚBITAS EN LOS RÍOS: MIRA, PATÍA Y TELEMBÍ**

Debido a que se mantienen las lluvias en el suroccidente del país, se prevén incrementos significativos en los ríos: Mira (municipio de San Andrés de Tumaco), Patía (municipio de Cumbitara, Pisanda) y Telembí (municipio de Barbacoas, Salí), en el departamento de Nariño. Se recomienda a la población asentada en las riberas de estos ríos, estar atentos al comportamiento de los niveles de estas corrientes.

**REGIÓN ORINOQUIA**

**ALERTA ROJA: DESLIZAMIENTOS DE TIERRA**

Amenaza alta de ocurrencia de deslizamientos de tierra detonados por lluvias, localizados en los siguientes municipios y sectores aledaños:

DEPARTAMENTO	MUNICIPIOS
META	Acacias, Cubarral, El Castillo, El Dorado, Guamal, Lejanías, Villavicencio.

**ALERTA NARANJA: DESLIZAMIENTOS DE TIERRA**

Amenaza moderada de ocurrencia de deslizamientos de tierra detonados por lluvias, localizados en los siguientes municipios y sectores aledaños

DEPARTAMENTO	MUNICIPIOS
META	San Juan de Arama.
CASANARE	Aguazul, Chámeza, Yopal.

**ALERTA NARANJA: INCENDIOS DE LA COBERTURA VEGETAL**

Amenaza moderada de ocurrencia de incendios de la cobertura vegetal en zonas de bosques, cultivos y pastos, localizados en los siguientes municipios y sectores aledaños:

DEPARTAMENTO	MUNICIPIOS
META	Uribe.
VICHADA	Puerto Carreño.

*Especial atención amerítan los Parques Nacionales Naturales El Tuparro.*

**ALERTA AMARILLA: NIVELES ALTOS EN EL RÍO META**

Se mantiene esta alerta debido a que se mantienen en el rango de altos los niveles del río Meta en el municipio de Puerto López y a los moderados incrementos que se presentan en sus principales afluentes, principalmente los ríos: Humea, Guayuriba, Guacavía y Guatiquia, como resultado de las precipitaciones que se registran en el piedemonte llanero. El IDEAM recomienda a las poblaciones que se encuentran asentadas sobre las orillas del río Meta y en sus principales afluentes, estar atentos al comportamiento del nivel de estas corrientes.

**REGIÓN AMAZÓNICA**

**ALERTA ROJA: NIVELES ALTOS EN EL RÍO AMAZONAS AFECTANDO ZONAS RIBEREÑAS BAJAS EN EL MUNICIPIO DE LETICIA**

Los niveles del río Amazonas se mantienen estables a la altura del municipio de Leticia, pero con valores que superan la cota crítica de desbordamiento y el máximo histórico que se tenía hasta la fecha. Actualmente se encuentran afectados los barrios Águila, La Unión, Fantasía, Victoria Regia, La Playa y La Milagrosa, y las comunidades de Santa Sofía, Macedonia y Zaragoza, así como el sector del mercado y el puerto fluvial sobre el caño Yahuaraca en la ciudad de Leticia. Para los próximos días se espera continúe la condición estable en los niveles de acuerdo a lo observado aguas arriba en la estación hidrológica de Iquitos, operada por el Servicio Nacional de Meteorología e Hidrología del Perú (SENAMHI).

**ALERTA ROJA: DESLIZAMIENTOS DE TIERRA**

Amenaza alta de ocurrencia de deslizamientos de tierra detonados por lluvias, localizados en los siguientes municipios y sectores aledaños:

DEPARTAMENTO	MUNICIPIOS
CAQUETÁ	Florencia, Belén De Los Andaquíes, San José Del Fragua.
PUTUMAYO	Mocoa, San Francisco, Santiago, Villagarzón.

## MAR CARIBE

### ALERTA AMARILLA: VIENTO Y OLEAJE

Sobre amplios sectores del Mar Caribe colombiano se presentan condiciones adversas debido a la intensidad del viento, que ha predominado del este y noreste con velocidades entre 25 nudos (46.3 km/h) y 35 nudos (65 km/h), sin descartar rachas superiores. Dando lugar a que la altura del oleaje oscile entre 2.0 y 3.0 metros, en amplios sectores del mar Caribe colombiano. Por lo anterior se recomienda a las embarcaciones menores o de bajo calado, consultar con las Capitanías de puerto antes de zarpar y a los bañistas en playa atender a los llamados respectivos de las autoridades marítimas.

### ALERTA AMARILLA: PLEAMAR

Hasta el día de hoy 18 de mayo del año en curso, se espera una de las pleamares más significativas del mes en el litoral Caribe colombiano asociada con la marea astronómica, se recomienda a bañistas y habitantes costeros estar atentos a la culminación del fenómeno.

### ALERTA AMARILLA: TIEMPO LLUVIOSO

En el transcurso de la jornada predominarán las condiciones cubiertas en amplias zonas del Mar Caribe nacional, lo que dará lugar a la presencia de lluvias principalmente en zonas aledañas del Golfo de Urabá, y costas de Córdoba, Sucre y Bolívar; sectores del Archipiélago de San Andrés y Providencia al igual que aguas adentro de la zona marítima nacional centro – occidental, concentrarán las lluvias más importantes en horas finales de la tarde y durante la noche.

## OCEANO PACÍFICO

### ALERTA AMARILLA: TIEMPO LLUVIOSO

Se presentará densa nubosidad con precipitaciones moderadas a fuertes con actividad eléctrica sobre amplios sectores del océano Pacífico nacional. Por lo anterior se recomienda a usuarios de embarcaciones de bajo calado consultar con capitanías de puerto ante inminente tempestad.

### ALERTA AMARILLA: PLEAMAR

Hasta el próximo jueves 21 de mayo del año en curso, se espera una de las pleamares más significativas del mes en el litoral Pacífico colombiano, asociada con la marea astronómica; por lo anterior se recomienda a bañistas y habitantes costeros estar atentos a la evolución del fenómeno.

**ALERTA ROJA, PARA TOMAR ACCIÓN** Advierte a los sistemas de prevención y atención de desastres sobre la amenaza que puede ocasionar un fenómeno con efectos adversos sobre la población, el cual requiere la atención inmediata por parte de la población y de los cuerpos de atención y socorro. Se emite una alerta sólo cuando la identificación de un evento extraordinario indique la probabilidad de amenaza inminente y cuando la gravedad del fenómeno implique la movilización de personas y equipos, interrumpiendo el normal desarrollo de sus actividades cotidianas.

**ALERTA NARANJA, PARA PREPARARSE** Indica la presencia de un fenómeno. No implica amenaza inminente y como tanto es catalogado como un mensaje para informarse y prepararse. El aviso implica vigilancia continua ya que las condiciones son propicias para el desarrollo de un fenómeno, sin que se requiera permanecer alerta.

**ALERTA AMARILLA, PARA INFORMARSE** Es un mensaje oficial por el cual se difunde información. Por lo regular se refiere a eventos observados, reportados o registrados y puede contener algunos elementos de pronóstico a manera de orientación. Por sus características pretéritas y futuras difiere del aviso y de la alerta, y por lo general no está encaminado a alertar sino a informar.

**CONDICIONES NORMALES** Indica que no existe ninguna clase de alerta para la región o zona mencionada.

°C: grados Celsius; m: metros; mm: milímetros; msnm: metros sobre nivel del mar;

Km/h: kilómetros por hora

GOES: Geostationary Operational Environmental Satellites (Satélite Geoestacionario Operacional Ambiental).

GOES-13 es el designado GOES-Este, localizado en 75° W sobre el ecuador geográfico.

HLC: hora local colombiana

PNN: Parque Nacional Natural; SFF: Santuario de Fauna y Flora

Omar FRANCO TORRES, Director General  
Christian EUSCÁTEGUI COLLAZOS, Jefe Oficina del Servicio de Pronósticos y Alertas

\*\*\*\*\*

Profesionales de turno:

Jhon J. VALENCIA, Freddy GARRIDO, Gloria L. ARANGO, Mauricio TORRES y Daniel USECHE.

Internet: <http://www.ideam.gov.co>

Correos electrónicos: [servicio@ideam.gov.co](mailto:servicio@ideam.gov.co), [alertas@ideam.gov.co](mailto:alertas@ideam.gov.co)

Calle 25 d # 96b - 70, piso 3. Bogotá, D.C.

Teléfono: 3075625 ext. 1334-1336.

Siganos en: Twitter: @IDEAMColombia; Facebook: [www.facebook.com/ideam.instituto](http://www.facebook.com/ideam.instituto)

YouTube: Canal de Instituto IDEAM / <http://www.youtube.com/user/InstitutoIDEAM>