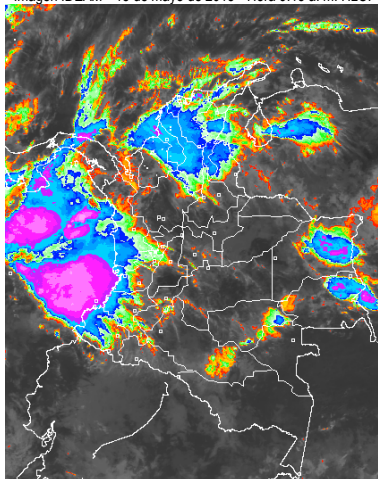


CONDICIONES HIDROMETEOROLÓGICAS ACTUALES

El país amaneció con abundante nubosidad y lluvias de ligeras a moderadas, las lluvias de mayor intensidad se han registrado en la región Pacífica, occidente de la Andina, centro y sur de la Caribe y en sectores dispersos de la Orinoquia, especialmente en sectores de Chocó, Antioquia, Córdoba, Sucre, Bolívar, Magdalena, Cesar, los Santanderes, Vichada, Guainía y litoral de Valle del Cauca, Cauca y Nariño, estas lluvias estuvieron acompañadas en algunos casos de actividad eléctrica. En horas de la tarde y noche se prevén lluvias en la región Pacífica, norte y occidente de la Andina, centro y sur de la Caribe y oriente de la Orinoquia y Amazonia.

IMAGEN SATELITAL

Imagen IDEAM * 15 de mayo de 2015 * Hora 9:15 a. m. HLC.



PRONÓSTICO CONDICIONES METEOROLÓGICAS ESPECIALES

ÁREA DEL VOLCÁN CERRO MACHÍN			
Nubosidad variada con precipitaciones entre ligeras y moderadas a mediados de la tarde y durante algunas horas de la noche.			
El Servicio Geológico Colombiano lo reporta en nivel AMARILLO (III) ; CAMBIOS EN EL COMPORTAMIENTO DE LA ACTIVIDAD VOLCÁNICA. 4.80 -75.62			
ELEVACIÓN (pies)	DIRECCIÓN	VELOCIDAD	
		NUDOS	Km/h
10,000	SURESTE	5 - 10	9 - 18
18,000	SURESTE	15 - 20	28 - 37
24,000	SURESTE	10 - 15	18 - 28
30,000	SUROESTE	5 - 10	9 - 18
ÁREA DEL VOLCÁN NEVADO DEL HUILA			
Nubosidad variada con posibles precipitaciones sobre el área en horas de la tarde y noche.			
El Servicio Geológico Colombiano lo reporta en nivel AMARILLO (III) ; CAMBIOS EN EL COMPORTAMIENTO DE LA ACTIVIDAD VOLCÁNICA. 2.92 -76.05			
ELEVACIÓN (pies)	DIRECCIÓN	VELOCIDAD	
		NUDOS	Km/h
10,000	SURESTE	5	9
18,000	SURESTE	5 - 10	9 - 18
24,000	ESTE	5 - 10	9 - 18
30,000	ESTE	5 - 15	9 - 28
ÁREA DEL VOLCÁN GALERAS			
Se estima cielo entre ligeramente cubierto y parcialmente cubierto con tiempo seco.			
El Servicio Geológico Colombiano lo reporta en nivel AMARILLO (III) ; CAMBIOS EN EL COMPORTAMIENTO DE LA ACTIVIDAD VOLCÁNICA. 1.55 -77.37			
ELEVACIÓN (pies)	DIRECCIÓN	VELOCIDAD	
		NUDOS	Km/h
10,000	SURESTE	5 - 10	9 - 18
18,000	SURESTE	15 - 20	28 - 36
24,000	SURESTE	10 - 15	18 - 28
30,000	SUR	0 - 5	0 - 9
ÁREA DEL VOLCÁN NEVADO DEL RUIZ			
Cielo entre parcial y mayormente cubierto con probabilidad de lluvias ligeras en horas de la tarde.			
El Servicio Geológico Colombiano lo reporta en nivel AMARILLO (III) ; CAMBIOS EN EL COMPORTAMIENTO DE LA ACTIVIDAD VOLCÁNICA. 4.89 -75.32			
ELEVACIÓN (pies)	DIRECCIÓN	VELOCIDAD	
		NUDOS	Km/h
10,000	SURESTE	5 - 10	9 - 18
18,000	SURESTE	15 - 20	28 - 36
24,000	SURESTE	15 - 20	28 - 36
30,000	SUROESTE	0 - 5	0 - 9
ÁREA DEL COMPLEJO VOLCÁNICO CHILES-CERRO NEGRO DE MAYASQUER			
Nubosidad variada con probabilidad de lluvias ligeras a moderadas al finalizar la tarde y durante las primeras horas de la noche.			
El Servicio Geológico Colombiano lo reporta en nivel AMARILLO (III) ; CAMBIOS EN EL COMPORTAMIENTO DE LA ACTIVIDAD VOLCÁNICA. 0.81 -77.93 // 0.76 -77.95			
ELEVACIÓN (pies)	DIRECCIÓN	VELOCIDAD	
		NUDOS	Km/h
10,000	SURESTE	5 - 10	9 - 18
18,000	SURESTE	5 - 10	9 - 18
24,000	SURESTE	10 - 20	18 - 36
30,000	ESTE	10 - 15	18 - 28

LO MÁS DESTACADO

ALERTA ROJA. PARA TOMAR ACCIÓN **ALERTA NARANJA. PARA PREPARARSE** **ALERTA AMARILLA. PARA INFORMARSE**

LLUVIAS	Los valores de precipitación más altos se presentaron sobre sectores de las regiones Pacífica y Amazonia. El mayor volumen fue registrado el municipio de Medio San Juan (Chocó) con 264.0 mm.
ALERTA ROJA	<ul style="list-style-type: none"> Por inundación lenta en el río Amazonas a la altura del municipio de Leticia (Amazonas). Por crecientes súbitas en el río San Juan (Chocó). Por alta probabilidad de incendios de la cobertura vegetal en sectores de bosques cultivos y pastos localizados en zonas de las región Caribe. Por probabilidad alta de deslizamientos de tierra en sectores de las región Amazónica y Pacífica.
ALERTA NARANJA	<ul style="list-style-type: none"> Por viento y oleaje en el mar Caribe y tiempo lluvioso en el océano Pacífico. Por niveles bajos de los ríos Cauca y Magdalena especialmente en sus cuencas alta y media. Por probabilidad moderada de deslizamientos de tierra en sectores de las regiones Andina, Pacífica, Amazonia y Orinoquia. Por moderada probabilidad de incendios de la cobertura vegetal en sectores de las regiones Caribe, Andina y Orinoquia.



Consulte todos los días el pronóstico del tiempo y las alertas hidrometeorológicas vigentes del IDEAM, en un formato de calidad. Alrededor de las 7:30 a. m. está a disposición del público en www.ideam.gov.co. Se puede ver también en dispositivos móviles. [AQUÍ](#)

PRECIPITACIONES

A continuación se relacionan los municipios donde en las últimas 24 horas se registraron precipitaciones iguales o superiores a **15.0 mm.**

DEPARTAMENTO	MUNICIPIO
AMAZONAS	Leticia (35,9), La Chorrera (30,8)
ANTIOQUIA	Amalfi (61,0), Vegachi (59,0), Angostura (57,0), Frontino (48,0), Pueblorrico (47,0), Jericó (45,0), Yarumal (42,8), Valdivia (39,0), Abriaquí (30,0)
ARAUCA	Arauca (37,0)
CAQUETA	Florencia (58,0), Solano (57,0)
CASANARE	Chámeza (33,0)
CAUCA	Timbiquí (90,0)
CHOCO	Medio San Juan (264,0), Condoto (150,0), Lloró (145,1), Quibdó (116,8), Istmina (95,0), Bahía Solano (42,0)
CORDOBA	Planeta Rica (45,0)
NORTE DE SANTANDER	Toledo (50,0)
PUTUMAYO	San Francisco (34,5)
RISARALDA	Pueblo Rico (30,0)
SANTANDER	Mogotes (32,5)
VALLE DEL CAUCA	Zarzal (47,0), Sevilla (31,2)
VAUPES	Mitú (63,0)

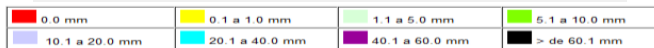
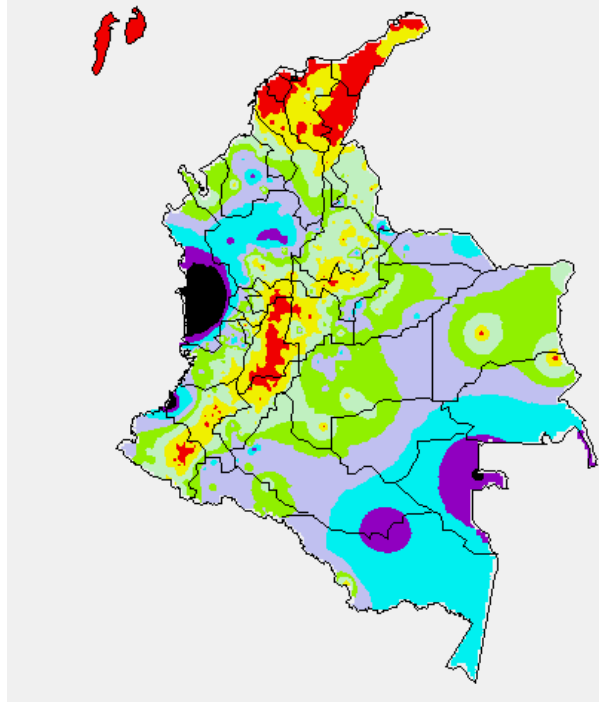
TEMPERATURAS MÁXIMAS

A continuación se relacionan los municipios donde en las últimas 24 horas se registraron temperaturas iguales o superiores a **35.0°C.**

DEPARTAMENTO	MUNICIPIO
ANTIOQUIA	Valparaiso (38,8)
ATLANTICO	Manatí (35,2)
BOLIVAR	María La Baja (39,0), Arjona (37,2), El Carmen De Bolívar (37,0)
CESAR	Valledupar (39,4), Agustín Codazzi (37,6)
CORDOBA	Montería (36,0)
CUNDINAMARCA	Puerto salgar (36,8), Jerusalén (35,6)
LA GUAJIRA	Manaure (38,3), Urumita (37,2), Riohacha (36,6), Riohacha (36,3)
MAGDALENA	santa Marta (37,4), Pivijay (37,4)
SANTANDER	Capitanejo (38,2)
SUCRE	Majagual (37,0), Corozal (36,0), Sampúes (35,3)
TOLIMA	Ambalema (36,8), Armero (35,8)

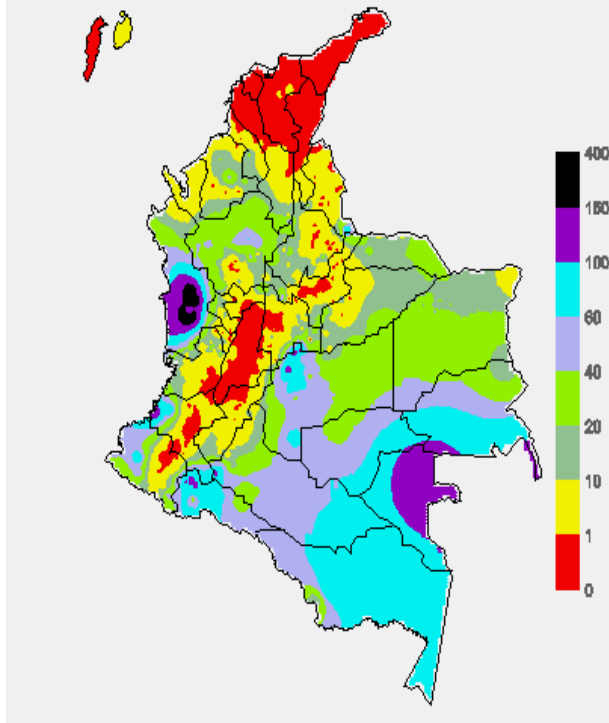
MAPA DE PRECIPITACIÓN DIARIA

Desde las 7:00 a.m. del día jueves 14 de mayo hasta las 7:00 a.m. del día viernes 15 de mayo de 2015



MAPA DE PRECIPITACIÓN ACUMULADA DE LOS ÚLTIMOS 3 DÍAS

Desde las 7:00 a.m. del día martes 12 de mayo hasta las 7:00 a.m. del día viernes 15 de mayo de 2015.



ESTADO DE LOS EMBALSES

A continuación se relacionan los volúmenes útiles diarios (expresados en porcentaje) de acuerdo con información consultada en la siguiente dirección electrónica de XM: <http://ido.xm.com.co/ido/SitePages/hidrologia.aspx?q=reservas>

ZONA	EMBALSE	VOLUMEN ÚTIL DIARIO (%)		
ANTIOQUIA	AMANI	27.69		
	MIRAFLORES	31.71		
	PEÑOL	54.98		
	PLAYAS	72.10		
	PORCE II	37.47		
	PORCE III	47.54		
	PUNCHINÁ	9.24		
	RIOGRANDE2	26.53		
	SAN LORENZO	38.37		
CARIBE	TRONERAS	29.31		
	URRÁ I	23.75		
CENTRO	AGREGADO BOGOTÁ	48.46	NEUSA	65.11
			SISGA	53.94
			TOMINÉ	44.73
		BETANIA	70.72	
		MUÑA	80.07	
		PRADO	45.00	
		TOPOCORO	33.08	
		CHUZA	36.83	
		ESMERALDA	16.90	
		GUAVIO	20.00	
	VALLE DEL CAUCA	ALTO ANCHICAYÁ	N/A	
CALIMA 1		56.18		
SALVAJINA		25.00		

PRONÓSTICO METEOROLÓGICO

(Viernes 15 y sábado 16 de mayo de 2015)

REGIÓN	PRONÓSTICO
SABANA DE BOGOTÁ	<p>VIERNES: En la mañana se prevén condiciones nubosas con precipitaciones de carácter ligero en diferentes sectores de la ciudad y de la Sabana, estas condiciones se atenuarán a los largo de la mañana. En el transcurso de la tarde se incrementará la nubosidad con una probabilidad del 70% de lloviznas y lluvias ligeras en diferentes sectores de la ciudad y de la sabana, principalmente al oriente del área. En la noche se estima una disminución de la nubosidad y de las precipitaciones. Se prevé una temperatura máxima entre 18 a 19°C.</p> <p>SÁBADO: Nubosidad variada con baja probabilidad de precipitaciones durante algunas horas de la tarde y noche (30%), luego de una mañana seca con intervalos nubosos. Temperatura mínima y máxima pronosticada entre 10°C y 20°C.</p>
ANDINA	<p>VIERNES: Se prevé que durante la jornada predominen condiciones nubosas, especialmente en la zona norte y occidente de la región, condición que favorecerá lluvias en horas de la mañana en los santanderes y Antioquia; lluvias de menor intensidad en Quindío, Risaralda y zona montañosa de Cauca, Valle del Cauca, Tolima y Nariño. En horas de la tarde y de la noche, se prevé lluvias moderadas al occidente de Antioquia, Risaralda, sur de Tolima, sur de Santander y Boyacá. Lluvias ligeras son esperadas sobre Cundinamarca, Huila, Caldas y Quindío.</p> <p>SÁBADO: La jornada mantendrá cielo entre parcial y mayormente cubierto con lluvias sobre sectores de Antioquia, Santanderes, Risaralda, norte de Cundinamarca, Boyacá y sur de Tolima, especialmente durante horas de la tarde y noche.</p>
CARIBE	<p>VIERNES: Durante la mañana se espera cielo mayormente cubierto, con lluvias de moderadas a fuertes e inclusive actividad eléctrica, en sectores de los departamentos de Córdoba, Sucre y Bolívar; lluvias de menor intensidad en zonas de Magdalena y Cesar. En la tarde y noche se espera nubosidad variada con lluvias sobre sectores de Córdoba, Sucre, Bolívar y estribaciones de la Sierra Nevada de Santa Marta; lluvias de menor intensidad sobre Magdalena y Atlántico.</p> <p>SÁBADO: A lo largo del día se estima cielo entre parcial y mayormente cubierto con lluvias sobre sectores de Córdoba, estribaciones de la Sierra Nevada de Santa Marta, norte de Cesar y Magdalena; lluvias menos intensas sobre el sur de Bolívar.</p>
ARCHIPIÉLAGO DE SAN ANDRÉS, PROVIDENCIA Y SANTA CATALINA	<p>VIERNES: A lo largo de la jornada se espera abundante nubosidad con lluvias esporádicas en horas de la mañana y de la tarde.</p> <p>SÁBADO: Se estima cielo parcialmente cubierto con lloviznas al finalizar la jornada.</p>

REGIÓN	PRONÓSTICO
MAR CARIBE	VIERNES: Se estima cielo entre parcial y mayormente cubierto a lo largo de la jornada con lluvias en horas de la mañana al occidente y centro del área nacional marítima, al igual que sobre las costas de Córdoba, Sucre y Bolívar, en las costas de La Guajira no se descartan lluvias ligeras. En horas de la tarde y noche persistan las lluvias especialmente al occidente tanto en alta mar como en cercanía al litoral. SÁBADO: En la jornada se prevé nubosidad variable y lluvias hacia el occidente de la zona marítima nacional incluido el litoral.
INSULAR PACÍFICO	VIERNES: En Malpelo y Gorgona se estima cielo nublado la mayor parte de la jornada, con lluvias en la mañana, al finalizar la tarde y por la noche de ligeras a moderadas, no se descarta actividad eléctrica. SÁBADO: Gorgona y Malpelo mantendrán condiciones nubosas a lo largo de la jornada con precipitaciones después del mediodía y durante la noche. Probabilidad de descargas eléctricas.
PACIFICA	VIERNES: A lo largo de la región se pronostican condiciones lluviosas. En la mañana lluvias fuertes y en algunos casos con actividad eléctrica en sectores del sur de Chocó, Valle del Cauca, Cauca y Nariño. En la tarde y noche, lluvias de moderadas a fuertes en amplio sectores de la región y con presencia de actividad eléctrica hacia el centro y sur de la región en los departamentos de Valle del Cauca, Cauca y Nariño; lluvias de menor intensidad en Chocó. SÁBADO: En la mayor parte de la región se prevé tiempo nuboso, con lluvias intermitentes durante el día y la noche en Chocó y Valle del Cauca, en áreas de Cauca y Nariño se estiman precipitaciones al atardecer y durante algunas horas de la noche.
OCEANO PACÍFICO	VIERNES: Durante la jornada, condiciones de cielo nublado y lluvias de carácter moderado a fuerte, incluso con presencia de actividad eléctrica en amplios sectores del área marítima nacional y en cercanías a litoral; las lluvias más intensas en horas de la mañana y de la noche. SÁBADO: Cielo entre parcialmente nublado y nublado con lluvias temprano en la mañana, al final de la tarde y durante algunas horas de la noche. Probabilidad de tormentas eléctricas dispersas particularmente en el centro y sur del Pacífico nacional.
AMAZÓNICA	VIERNES: Se prevén cielo entre parcial y mayormente cubierto con precipitaciones temprano en la mañana en sectores de Guainía y zonas dispersas de Vaupés, Guaviare y Caquetá. Durante la tarde lluvias ligeras a moderadas en áreas del oriente de Guainía, Vaupés y Amazonas. Durante la noche se prevé una disminución de la intensidad se las lluvias. SÁBADO: En la región se prevé abundante nubosidad con lluvias entre ligeras y moderadas, en especial en horas de la tarde y noche en sectores de Guainía, Vaupés, Amazonas, Guaviare, Caquetá y Putumayo. Posibilidad de descargas eléctricas.
ORINOQUIA	VIERNES: En la mañana, cielo entre parcial y mayormente cubierto con lluvias de carácter ligero a en sectores de Vichada el resto de la región con nubosidad variable y predominio de tiempo seco. Al final de la tarde y durante algunas horas de la noche se pronostica aumento de la nubosidad y lluvias de moderadas a fuertes al oriente de Vichada; lluvias de menor intensidad en sectores del piedemonte de Meta y Casanare. SÁBADO: Nubosidad variable con precipitaciones a diferentes horas en el occidente de la región, a la altura de Arauca, Casanare y Meta. En áreas de Vichada y oriente del Meta se pronostican lluvias a mediados de la tarde y durante la noche, luego de una mañana seca.

ALERTAS VIGENTES Y PRODUCTOS ADICIONALES

Para mayor información sobre el pronóstico del estado del tiempo, informes técnicos diarios, comunicados especiales, mapas diarios de temperaturas máximas y mínimas e información diaria de precipitación se sugiere consultar los siguientes enlaces:

- [MAPA DIARIO DE TEMPERATURA MÁXIMA.](#)
- [MAPA DIARIO DE TEMPERATURA MÍNIMA.](#)
- [INFORMACIÓN DIARIA DE PRECIPITACIÓN Y TEMPERATURA DE LOS PRINCIPALES AEROPUERTOS DEL PAÍS.](#)
- [MOSAICO MAPAS DE PRECIPITACIÓN DIARIA EN MILÍMETROS.](#)

REGIÓN CARIBE

ALERTA ROJA: INCENDIOS DE LA COBERTURA VEGETAL

Amenaza alta de ocurrencia de incendios de la cobertura vegetal en zonas de bosques, cultivos y pastos, localizados en los siguientes municipios y sectores aledaños:

DEPARTAMENTO	MUNICIPIOS
ATLANTICO	Barranquilla, Galapa, Juan De Acosta, Luruaco, Malambo, Pijó, Puerto Colombia, Tubará, Usiacurí.
BOLÍVAR	Cicuco, Córdoba, Hatillo De Loba, Magangué, Margarita, Mompóx, Pinillos, San Fernando, Santa Catalina, Santa Rosa, Talaigua Nuevo, Turbaco, Villanueva.
CESAR	Agustín Codazzi, Astrea, Manaure Balcón Del Cesar, Pueblo Bello, Valledupar.
LA GUAJIRA	Maicao, Riohacha, San Juan del Cesar, Villanueva.
MAGDALENA	Algarrobo, Aracataca, El Retén, Guamal, Nueva Granada, Pijiró Del Carmen, Plato, San Sebastián De Buenavista, San Zenón, Santa Ana, Santa Bárbara De Pinto.
SUCRE	Majagual, San Benito Abad, Sucre, Tolú.

ALERTA NARANJA: INCENDIOS DE LA COBERTURA VEGETAL.

Amenaza moderada de ocurrencia de incendios de la cobertura vegetal en zonas de bosques, cultivos y pastos, localizados en los siguientes municipios y sectores aledaños:

DEPARTAMENTO	MUNICIPIOS
ATLANTICO	Baranoa, Campo De La Cruz, Candelaria, Manatí, Palmar De Varela, Polonuevo, Ponedera, Repelón, Sabanalarga, Santo Tomás, Súan.
BOLÍVAR	Achí, Altos Del Rosario, Barranco De Loba, Calamar, El Carmen De Bolívar, El Peñón, San Estanislao, San Martín De Loba.
CESAR	Chimichagua, Chiriguana, Curumaní, La Jagua De Ibirico.
CORDOBA	Chinú, Sahagún, Tierralta, Valencia.
MAGDALENA	Cerro De San Antonio, Ciénaga, El Banco, El Piñón, Fundación, Pedraza, Pueblo Viejo, Salamina, Santa Marta, Zona Bananera.
SUCRE	Chalán, Colosó, Majagual, San Benito Abad, Tolú, Sucre

Especial atención ameritan los Parques Nacionales Naturales de Macuira, La Ciénaga Grande de Santa Marta.

REGIÓN ANDINA

ALERTA NARANJA: INCENDIOS DE LA COBERTURA VEGETAL.

Amenaza moderada de ocurrencia de incendios de la cobertura vegetal en zonas de bosques, cultivos y pastos, localizados en los siguientes municipios y sectores aledaños:

DEPARTAMENTO	MUNICIPIOS
ANTIOQUIA	Abejorral, Apartadó, Caramanta, Copacabana, Fredonia, Marinilla, Medellín, San Juan De Urabá.
BOYACA	Arcabuco, Covarachía, El Cocuy, Gachantivá, Oicatá, Ráquira, Siachoque, Susacón.
CUNDINAMARCA	Chaguani, Cucunubá, Fusagasugá, Guachetá, Guaduas, La Vega, Lenguaque, Madrid, Nariño, Nocaima, San Bernardo, Sibate, Silvania, Supatá, Susa, Tenjo, Útica.
HUILA	Hobo, Neiva, Paicol, Palermo, Tello, Tesalia, Villavieja, Yaguará.
NORTE DE SANTANDER	Cáchira, Chinácota, Cúcuta, Cucuilla, San Calixto, Silos, Villa Caro.
SANTANDER	Barichara, Capitanejo, Cepitá, Cerrito, Concepción, Enciso, Galán, Girón, Guaca, Málaga, Molagavita, Piedecuesta, Rionegro, San Andrés, San José De Miranda, San Miguel, Santa Bárbara.
TOLIMA	Ataco, Coyaima, Honda, Ibagué, Ortega, Planadas.

ALERTA NARANJA: DESCENSO IMPORTANTE DE LOS NIVELES DEL RÍO CAUCA.

Debido a la disminución de las lluvias desde el fin de semana pasado, se presenta un importante descenso de los niveles del río Cauca, situación que se prevé continúe los próximos días. Específicamente para el río Cauca (en general), los registros de sus niveles oscilan en el rango de bajos y en algunos sitios muy próximos a los niveles mínimos históricos. Ésta situación es más notoria entre los municipios de Candelaria (Valle del Cauca) y La Virginia (Risaralda). Se recomienda a las autoridades locales estar atentas a ésta situación, la cual puede ocasionar problemas de desabastecimiento para los acueductos.

ALERTA NARANJA: DESCENSO IMPORTANTE DE LOS NIVELES DEL RÍO MAGDALENA.

Debido a la disminución de las lluvias desde el fin de semana pasado, se presenta un importante descenso de los niveles del río Magdalena, situación asociada también con sus principales afluentes (especialmente en las cuencas media y baja), situación que se prevé continúe los próximos días. Específicamente para el río Magdalena (en general), los registros de sus niveles oscilan en el rango de bajos y en algunos sitios muy próximos a los niveles mínimos históricos. Ésta situación es más notoria entre los municipios de Puerto Berrío (Antioquia) hasta El Banco (Magdalena). Se recomienda a las autoridades locales estar atentas a ésta situación, la cual puede ocasionar problemas de desabastecimiento para los acueductos. Se destaca que en el momento no se presentan restricciones de navegación.

ALERTA NARANJA: DESLIZAMIENTOS DE TIERRA

Amenaza moderada de probabilidad de ocurrencia de deslizamientos de tierra en áreas inestables y de ladera de los municipios de:

DEPARTAMENTO	MUNICIPIOS
BOYACA	Muzo.
CUNDINAMARCA	Ubalá, Guayabetal, San Antonio De Tequendama, San Bernardo.
NORTE DE SANTANDER	Cácota, Labateca, Toledo.
TOLIMA	Cunday, Carmen de Apicalá.

ALERTA AMARILLA: ASCENSO EN LOS NIVELES DEL RÍO CARARE

Se genera la alerta por el incremento súbito en las últimas horas en el nivel del río Carare a la altura de la estación Puerto Araujo-Santander; debido a que en las últimas horas se han presentado fuertes precipitaciones en el sector con tormentas eléctricas se recomienda estar atentos ante el comportamiento del nivel del río.

REGIÓN PACÍFICA**ALERTA ROJA: DESLIZAMIENTOS DE TIERRA**

Amenaza alta de ocurrencia de deslizamientos de tierra detonados por lluvias, localizados en los siguientes municipios y sectores aledaños:

DEPARTAMENTO	MUNICIPIOS
CHOCO	Istmina, Condoto, Lloró, Río Iró (Santa Rita), Sipí, Medio San Juan (Andagoya), Bajo San Juan .

ALERTA ROJA: CRECIENTES SÚBITAS EN EL RÍO SAN JUAN

Se eleva a este nivel de alerta, debido a las fuertes precipitaciones con presencia de tormentas eléctricas que se presentan en la cuenca alta del río San Juan a la altura de los municipios de Andagoya y Tadó-Chocó, se recomienda estar atentos ante al comportamiento del nivel del río para el día de hoy dado que el pronóstico del tiempo registra lluvias fuertes en este sector.

ALERTA NARANJA: DESLIZAMIENTOS DE TIERRA

Amenaza moderada de ocurrencia de deslizamientos de tierra detonados por lluvias, localizados en los siguientes municipios y sectores aledaños

DEPARTAMENTO	MUNICIPIOS
CHOCO	Atrato (Yuto), Bagadó, Cértegui, El Carmen, Nóvita.
CAUCA	López y Piamonte.

ALERTA AMARILLA: SE PREVÉ CRECIENTES SÚBITAS EN LOS RÍOS MIRA, PATÍA Y TELEMBÍ

Aunque a estas horas de la mañana los niveles del río Mira y sus principales afluentes tienden al descenso, no se descarta probables crecientes súbitas para los ríos que descienden de la cordillera Occidental en especial para los ríos Mira (municipio de San Andrés de Tumaco-San Juan), Patía (municipio de Cumbitara-Pisanda) y Telembí (municipio de Barbacoas-Salí) en el departamento de Nariño, ocasionado por las precipitaciones que se presentan en el transcurso de la mañana sobre estas cuencas. Se recomienda a la población ribereña estar atentos al comportamiento de los niveles de estos ríos, dado que se pronostican lluvias durante el día de hoy.

ALERTA AMARILLA: PROBABILIDAD DE CRECIENTES SÚBITAS EN EL RÍO ATRATO

Debido a las fuertes precipitaciones presentadas en el sector se genera la alerta amarilla por probabilidad de incrementos súbitos en el nivel del río Atrato, se recomienda estar pendientes ante el comportamiento de los niveles del río.

REGIÓN ORINOQUIA**ALERTA NARANJA: INCENDIOS DE LA COBERTURA VEGETAL**

Amenaza moderada de ocurrencia de incendios de la cobertura vegetal en zonas de bosques, cultivos y pastos, localizados en los siguientes municipios y sectores aledaños:

DEPARTAMENTO	MUNICIPIOS
ARAUCA	Arauca, Tame.

Especial atención amerítan los Parques Nacionales Naturales El Tuparro.

ALERTA NARANJA: DESLIZAMIENTOS DE TIERRA

Amenaza moderada de ocurrencia de deslizamientos de tierra detonados por lluvias, localizados en los siguientes municipios y sectores aledaños

DEPARTAMENTO	MUNICIPIOS
META	Acacias, Cubarral, Cumaral, Guamal, Lejanías, El Calvario, Restrepo, San Juan de Arama, Villavicencio.

ALERTA AMARILLA: ASCENSO EN LOS NIVELES DEL RÍO META

Continúa el ascenso de los niveles sobre los principales afluentes al río Meta, lo cual ha generado ascenso en los niveles sobre la estación de Puente Lleras (Puerto López). El IDEAM recomienda a la ciudadanía en general que se encuentra asentada sobre las márgenes del río Meta, estar atentos al comportamiento de los niveles del río en el transcurso del día de hoy.

REGIÓN AMAZÓNICA**ALERTA ROJA: NIVELES ALTOS EN EL RÍO AMAZONAS**

Permanecen altos los niveles del río Amazonas a la altura del municipio de Leticia, con valores que superan la cota crítica de desbordamiento. Actualmente se encuentran afectados los barrios Águila, La Unión, Fantasía, Victoria Regia, La Playa y La Milagrosa, y las comunidades de Santa Sofía, Macedonia y Zaragoza, así como el sector del mercado y el puerto fluvial sobre el caño Yahuaraca en la ciudad de Leticia. Aún persiste el comportamiento de ascenso en los niveles, con valores que superaron el máximo histórico que se tenía hasta la fecha. Para los próximos días se espera que el nivel tienda a estabilizarse de acuerdo a lo observado aguas arriba en la estación hidrológica de Iquitos, operada por el Servicio Nacional de Meteorología e Hidrología del Perú (SENAMHI).

ALERTA ROJA: DESLIZAMIENTOS DE TIERRA

Amenaza alta de ocurrencia de deslizamientos de tierra detonados por lluvias, localizados en los siguientes municipios y sectores aledaños:

DEPARTAMENTO	MUNICIPIOS
CAQUETÁ	Belén de Los Andaquíes, San José del Fragua.
PUTUMAYO	Mocóa, Villagarzón y San Francisco.

ALERTA NARANJA: DESLIZAMIENTOS DE TIERRA

Amenaza moderada de ocurrencia de deslizamientos de tierra detonados por lluvias, localizados en los siguientes municipios y sectores aledaños

DEPARTAMENTO	MUNICIPIOS
PUTUMAYO	Sibundoy, Santiago.

MAR CARIBE

ALERTA NARANJA: VIENTO Y OLEAJE

Sobre amplios sectores del Mar Caribe colombiano se presentan condiciones adversas debido a la intensidad del viento, que ha predominado del este y noreste con velocidades entre 25 nudos (46.3 km/h) y 35 nudos (65 km/h), sin descartar rachas superiores. Dando lugar a que la altura del oleaje oscile entre 2.0 y 4.0 metros, en amplios sectores del mar Caribe colombiano, que podrían extenderse durante el fin de semana. Por lo anterior se recomienda a las embarcaciones menores o de bajo calado, consultar con las Capitanías de puerto antes de zarpar y a los bañistas en playa atender a los llamados respectivos de las autoridades marítimas.

ALERTA AMARILLA: PLEAMAR.

Hasta el próximo 18 de mayo del año en curso, se espera una de las pleamares más significativas del mes en el litoral Caribe colombiano asociada con la marea astronómica, se recomienda a bañistas y habitantes costeros estar atentos a la culminación del fenómeno.

ALERTA AMARILLA: TIEMPO LLUVIOSO

En el transcurso de la jornada predominaran las condiciones cubiertas en amplias zonas del Mar Caribe nacional, lo que dará lugar a la presencia de lluvias principalmente en zonas aledañas del Golfo de Urabá, y costas de Córdoba, Sucre y Bolívar; sectores del Archipiélago de San Andrés y Providencia al igual que aguas adentro de la zona marítima nacional centro – occidental, concentrarán las lluvias más importantes en horas finales de la tarde y durante la noche.

OCÉANO PACÍFICO

ALERTA NARANJA: TIEMPO LLUVIOSO

Se presentará densa nubosidad con precipitaciones moderadas a fuertes con actividad eléctrica sobre amplios sectores del océano Pacífico nacional. Por lo anterior se recomienda a usuarios de embarcaciones de bajo calado consultar con capitanías de puerto ante inminente tempestad.

ALERTA AMARILLA: PLEAMAR

Desde mañana 16 de mayo de 2015 y hasta el próximo jueves 21 de mayo del año en curso, se espera una de las pleamares más significativas del mes en el litoral Pacífico colombiano, asociada con la marea astronómica; por lo anterior se recomienda a bañistas y habitantes costeros estar atentos a la evolución del fenómeno.

ALERTA ROJA. PARA TOMAR ACCIÓN Advierte a los sistemas de prevención y atención de desastres sobre la amenaza que puede ocasionar un fenómeno con efectos adversos sobre la población, el cual requiere la atención inmediata por parte de la población y de los cuerpos de atención y socorro. Se emite una alerta sólo cuando la identificación de un evento extraordinario indique la probabilidad de amenaza inminente y cuando la gravedad del fenómeno implique la movilización de personas y equipos, interrumpiendo el normal desarrollo de sus actividades cotidianas.

ALERTA NARANJA. PARA PREPARARSE Indica la presencia de un fenómeno. No implica amenaza inmediata y como tanto es catalogado como un mensaje para informarse y prepararse. El aviso implica vigilancia continua ya que las condiciones son propicias para el desarrollo de un fenómeno, sin que se requiera permanecer alerta.

ALERTA AMARILLA. PARA INFORMARSE Es un mensaje oficial por el cual se difunde información. Por lo regular se refiere a eventos observados, reportados o registrados y puede contener algunos elementos de pronóstico a manera de orientación. Por sus características pretéritas y futuras difiere del aviso y de la alerta, y por lo general no está encaminado a alertar sino a informar.

CONDICIONES NORMALES Indica que no existe ninguna clase de alerta para la región o zona mencionada.

°C: grados Celsius; m: metros; mm: milímetros; msnm: metros sobre nivel del mar;

Km/h: kilómetros por hora

GOES: Geostationary Operational Environmental Satellites (Satélite Geostacionario Operacional Ambiental).

GOES-13 es el designado GOES-Este, localizado en 75° W sobre el ecuador geográfico.

HLC: hora local colombiana

PNN: Parque Nacional Natural; SFF: Santuario de Fauna y Flora

Omar FRANCO TORRES, Director General
Christian EUSCÁTEGUI COLLAZOS, Jefe Oficina del Servicio de Pronósticos y Alertas

Profesionales de turno:

Leidy RODRIGUEZ, Jhon VALENCIA, Henry ROMERO, Viviana CHIVATÁ, Gloria ARANGO, Mauricio TORRES, Hanner ORJUELA y Juan Francisco Alameda.

Internet: <http://www.ideam.gov.co>

Correos electrónicos: servicio@ideam.gov.co, alertas@ideam.gov.co

Calle 25 d # 96b - 70, piso 3. Bogotá, D.C.

Teléfono: 3075625 ext. 1334-1336.

Síganos en: Twitter: @IDEAMColombia; Facebook: www.facebook.com/ideam.instituto
YouTube: Canal de Instituto IDEAM / <http://www.youtube.com/user/InstitutoIDEAM>