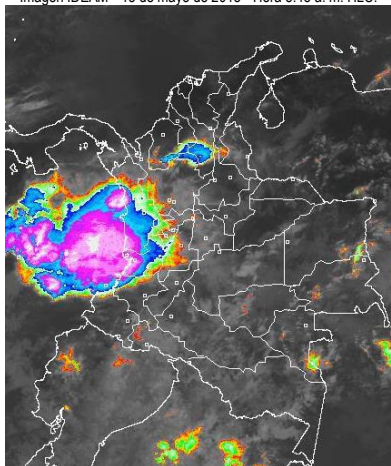


CONDICIONES HIDROMETEOROLÓGICAS ACTUALES

Desde las horas de la madrugada se ha notado un importante aumento de la nubosidad y de las lluvias en el Pacífico nacional, incluidas áreas continental, marítima e insular; Antioquia, Risaralda, Caldas, Quindío y occidente de Tolima. El pronóstico para los siguientes días anticipa incremento de las precipitaciones en el territorio nacional, especialmente en áreas de las regiones Andina, Caribe y Pacífica.

IMAGEN SATELITAL

Imagen IDEAM * 13 de mayo de 2015 * Hora 8:45 a. m. HLC.



PRONÓSTICO CONDICIONES METEOROLÓGICAS ESPECIALES

ÁREA DEL VOLCÁN CERRO MACHÍN

En el área predominarán las condiciones nubosas con precipitaciones de variada intensidad después del mediodía y durante la noche.

El Servicio Geológico Colombiano lo reporta en nivel **AMARILLO (III): CAMBIOS EN EL COMPORTAMIENTO DE LA ACTIVIDAD VOLCÁNICA**. 4.80 -75.62

ELEVACIÓN (pies)	DIRECCIÓN	VELOCIDAD	
		NUDOS	Km/h
10,000	SURESTE	5	9
18,000	SURESTE	5 - 10	9 - 18
24,000	SURESTE	10 - 15	18 - 28
30,000	ESTE	5 - 10	9 - 18

ÁREA DEL VOLCÁN NEVADO DEL HUILA

Se prevén nubes densas con lluvias intermitentes a lo largo de la jornada.

El Servicio Geológico Colombiano lo reporta en nivel **AMARILLO (III): CAMBIOS EN EL COMPORTAMIENTO DE LA ACTIVIDAD VOLCÁNICA**. 2.92 -76.05

ELEVACIÓN (pies)	DIRECCIÓN	VELOCIDAD	
		NUDOS	Km/h
10,000	SURESTE	5	9
18,000	SURESTE	5 - 10	9 - 18
24,000	SURESTE	10 - 15	18 - 28
30,000	ESTE	5 - 15	9 - 28

ÁREA DEL VOLCÁN GALERAS

En el día prevalecerán las condiciones secas, al atardecer y por la noche se estiman precipitaciones ligeras.

El Servicio Geológico Colombiano lo reporta en nivel **AMARILLO (III): CAMBIOS EN EL COMPORTAMIENTO DE LA ACTIVIDAD VOLCÁNICA**. 1.55 -77.37

ELEVACIÓN (pies)	DIRECCIÓN	VELOCIDAD	
		NUDOS	Km/h
10,000	SURESTE	5	9
18,000	ESTE	10 - 20	18 - 36
24,000	ESTE	10 - 15	18 - 28
30,000	ESTE	15 - 20	28 - 36

ÁREA DEL VOLCÁN NEVADO DEL RUIZ

Cielo entre parcialmente nublado y nublado con lluvias a diferentes horas, las de mayor consideración después del mediodía y durante la noche.

El Servicio Geológico Colombiano lo reporta en nivel **AMARILLO (III): CAMBIOS EN EL COMPORTAMIENTO DE LA ACTIVIDAD VOLCÁNICA**. 4.89 -75.32

ELEVACIÓN (pies)	DIRECCIÓN	VELOCIDAD	
		NUDOS	Km/h
10,000	SURESTE	5	9
18,000	SURESTE	5 - 10	9 - 18
24,000	SURESTE	10 - 15	18 - 28
30,000	ESTE	5 - 10	9 - 18

ÁREA DEL COMPLEJO VOLCÁNICO CHILES-CERRO NEGRO DE MAYASQUER

Nubosidad variable con precipitaciones ligeras a diferentes horas.

El Servicio Geológico Colombiano lo reporta en nivel **AMARILLO (III): CAMBIOS EN EL COMPORTAMIENTO DE LA ACTIVIDAD VOLCÁNICA**. 0.81 -77.93 // 0.76 -77.95

ELEVACIÓN (pies)	DIRECCIÓN	VELOCIDAD	
		NUDOS	Km/h
10,000	SURESTE	5 - 10	9 - 18
18,000	ESTE	10 - 20	18 - 36
24,000	ESTE	10 - 20	18 - 36
30,000	ESTE	10 - 20	18 - 36

LO MÁS DESTACADO

ALERTA ROJA. PARA TOMAR ACCIÓN **ALERTA NARANJA. PARA PREPARARSE** **ALERTA AMARILLA. PARA INFORMARSE**

LLUVIAS	Los valores de precipitación más altos se presentaron sobre sectores de las regiones Andina, Pacífica, Orinoquia y Amazonia. El mayor volumen fue registrado en la ciudad de Restrepo (Meta) con 76.0 mm .
ALERTA ROJA	<ul style="list-style-type: none"> Por inundación lenta en el río Amazonas a la altura del municipio de Leticia (Amazonas). Por alta probabilidad de incendios de la cobertura vegetal en sectores de bosques cultivos y pastos localizados en zonas de las regiones Caribe, Andina, Pacífica y Orinoquia. Por probabilidad alta de deslizamientos de tierra en sectores de las región Amazónica y Pacífica.
ALERTA NARANJA	<ul style="list-style-type: none"> Por niveles bajos de los ríos Cauca y Magdalena especialmente en sus cuencas alta y media. Por probabilidad moderada de deslizamientos de tierra en sectores de las regiones Andina, Pacífica, Amazonia y Orinoquia. Por moderada probabilidad de incendios de la cobertura vegetal en sectores de las regiones Caribe, Andina, Pacífica y Orinoquia



Consulte todos los días el pronóstico del tiempo y las alertas hidrometeorológicas vigentes del IDEAM, en un formato de calidad. Alrededor de las 7:30 a. m. está a disposición del público en www.ideam.gov.co. Se puede ver también en dispositivos móviles. [AQUÍ](#)

PRECIPITACIONES

A continuación se relacionan los municipios donde en las últimas 24 horas se registraron precipitaciones iguales o superiores a **15.0 mm**.

DEPARTAMENTO	MUNICIPIO
AMAZONAS	Leticia (38,4)
ANTIOQUIA	San Roque (30,0)
CAQUETA	San José Del Fragua (53,6), Belén De Los Andaquies (29,0)
CAUCA	Guapi (45,6)
CHOCO	Quibdó (61,2), Lloró (56,7)
CUNDINAMARCA	Guayabeta (67,0), Gutiérrez (20,5)
META	Restrepo (76,0), El Calvario (37,0), Cubarral (34,0), Puerto Rico (30,0), Lejanías (29,0), San Martín (28,0), Cubarral (27,0), Guamal (26,0), La Macarena (20,0), Fuente De Oro (20,0)
NARIÑO	Puerres (26,4), Barbacoas (22,0)
NORTE DE SANTANDER	Toledo (20,0)
PUTUMAYO	Mocoa (70,0), San Francisco (61,4), Villagarzón (61,3), Santiago (22,0)
VAUPES	Mitú (28,0)

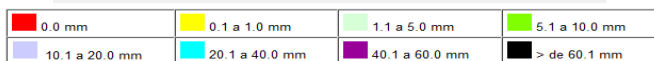
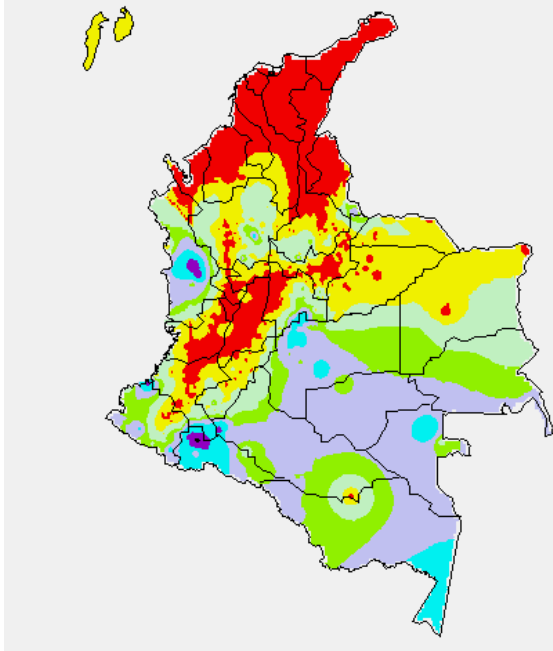
TEMPERATURAS MÁXIMAS

A continuación se relacionan los municipios donde en las últimas 24 horas se registraron temperaturas iguales o superiores a **35.0°C**.

DEPARTAMENTO	MUNICIPIO
ANTIOQUIA	Valparaiso (40,6), Andes (36)
ARAUCA	Arauca (35,4)
ATLANTICO	Manatí (36,5)
BOLIVAR	Zambrano (38,8), El Carmen De Bolívar (38,4), María La Baja (36,6)
CESAR	Valledupar (40,4), Agustín Codazzi (38,0), Chiriguáná (35,2)
CORDOBA	Montería (38,6), Ciénaga De Oro (37,2), Planeta Rica (36,7), Sahagún (35,6)
CUNDINAMARCA	Puerto salgar (38,2), Jerusalén (37,8)
HUILA	Villavieja (37,2)
LA GUAJIRA	Urumita (39,2), Manaure (38,2), Hatonuevo (35,6), Riohacha (35,4)
MAGDALENA	Santa María (38,2), Pivijay (37,2)
NORTE DE SANTANDER	Cúcuta (37,0)
SANTANDER	Palmar (36,4), Puerto Parra (36,4), Barrancabermeja (35,8), Cimitarra (35,6)
SUCRE	Corozal (37,2), Sampués (36,6)
TOLIMA	Natagaima (41,6), Ambalema (36,4), Armero (36,4)

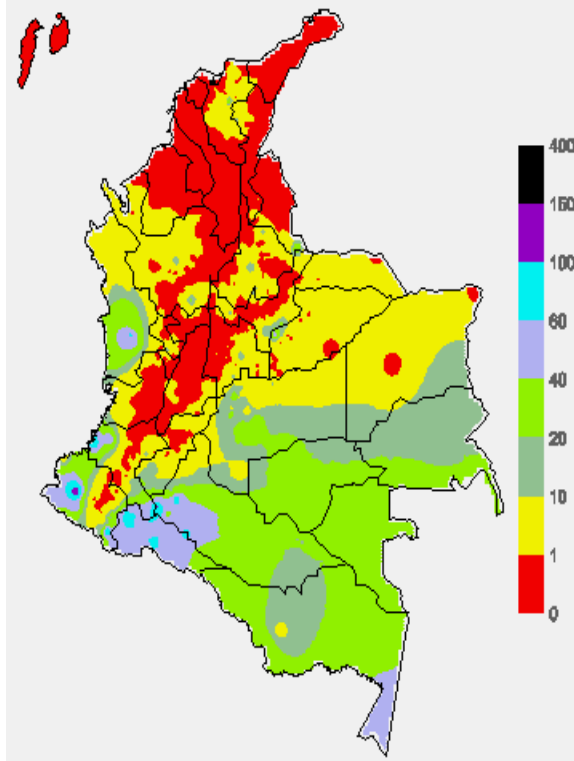
MAPA DE PRECIPITACIÓN DIARIA

Desde las 7:00 a.m. del día martes 12 de mayo hasta las 7:00 a.m. del día miércoles 13 de mayo de 2015



MAPA DE PRECIPITACIÓN ACUMULADA DE LOS ÚLTIMOS 3 DÍAS

Desde las 7:00 a.m. del día domingo 10 de mayo hasta las 7:00 a.m. del día miércoles 13 de mayo de 2015.



ESTADO DE LOS EMBALSES

A continuación se relacionan los volúmenes útiles diarios (expresados en porcentaje) de acuerdo con información consultada en la siguiente dirección electrónica de XM: <http://ido.xm.com.co/ido/SitePages/hidrologia.aspx?q=reservas>

ZONA	EMBALSE	VOLUMEN ÚTIL DIARIO (%)		
ANTIOQUIA	AMANI	32.06		
	MIRAFLORES	32.13		
	PEÑOL	55.89		
	PLAYAS	51.01		
	PORCE II	43.91		
	PORCE III	50.01		
	PUNCHINÁ	17.91		
	RIOGRANDE2	28.14		
	SAN LORENZO	41.58		
CARIBE	TRONERAS	21.83		
	URRÁ I	24.60		
CENTRO	AGREGADO BOGOTÁ	48.65	NEUSA	65.19
			SISGA	54.20
			TOMINÉ	44.92
		BETANIA	78.36	
		MUÑA	76.92	
		PRADO	49.14	
		TOPOCORO	34.84	
		CHUZA	36.98	
		ESMERALDA	19.27	
		GUAVIO	20.36	
	VALLE DEL CAUCA	ALTO ANCHICAYÁ	N/A	
		CALIMA 1	57.87	
SALVAJINA		26.13		

PRONÓSTICO METEOROLÓGICO

(Miércoles 13 y jueves 14 de mayo de 2015)

REGIÓN	PRONÓSTICO
SABANA DE BOGOTÁ	<p>MIÉRCOLES: En la mañana y durante las primeras horas de la tarde predominará el tiempo seco, luego se prevén lluvias ligeras en los extremos oriental y noroccidental de la ciudad y de la sabana. Temperatura máxima del aire prevista en 20°C.</p> <p>JUEVES: Nubosidad variada con alta probabilidad de precipitaciones ligeras a mediados de la tarde en sectores del suroriente y noroccidente de la ciudad y de la sabana. Temperatura del aire prevista entre 10°C y 20°C.</p>
ANDINA	<p>MIÉRCOLES: Se prevén condiciones nubosas en la región con lluvias ligeras y dispersas en la mañana en sectores de Antioquia, Santander, Risaralda, Caldas, Quindío y occidente de Tolima. En la tarde y noche se esperan precipitaciones, acompañadas en algunos casos de descargas eléctricas en Antioquia, Santander, Norte de Santander, Cundinamarca, Boyacá, Caldas, Quindío, Risaralda, Valle del Cauca, Cauca y Huila, en el resto de la región prevalecerá el tiempo seco.</p> <p>JUEVES: Cielo entre parcialmente nublado y nublado con precipitaciones temprano en la mañana, a mediados de la tarde y durante la noche en varias áreas de Antioquia, los Santanderes, Boyacá, oriente de Cundinamarca, Risaralda, Caldas y Quindío. En sectores de Tolima, Huila, Valle del Cauca, Cauca y Nariño se pronostican lluvias al final de la tarde y durante la noche, luego de una mañana seca.</p>
CARIBE	<p>MIÉRCOLES: En gran parte de la región prevalecerá el tiempo seco con cielo entre despejado y parcialmente cubierto, salvo en áreas del Urabá y en sectores del sur de Córdoba, Sucre, Bolívar, Cesar y Magdalena donde se estiman precipitaciones a mediados de la tarde y durante algunas horas de la noche. Probabilidad de tormentas eléctricas.</p> <p>JUEVES: Nubosidad variada con lluvias desde temprano, al final de la tarde y durante algunas horas de la noche en el Urabá y en el sur de Córdoba, Sucre y Bolívar. En sectores del centro y sur de Cesar, Magdalena y Atlántico se esperan precipitaciones a mediados de la tarde y por la noche. No se descarta actividad eléctrica.</p>
ARCHIPIÉLAGO DE SAN ANDRÉS, PROVIDENCIA Y SANTA CATALINA	<p>MIÉRCOLES: Aunque en el archipiélago prevalecerán las condiciones secas, no se descartan lluvias esporádicas.</p> <p>JUEVES: Nubosidad variable con precipitaciones ocasionales, temprano en la mañana y durante la noche.</p>
MAR CARIBE	<p>MIÉRCOLES: En gran parte del área marítima nacional prevalecerá el tiempo seco, salvo en el área del archipiélago donde se estiman precipitaciones ocasionales.</p> <p>JUEVES: En la mayor parte del Caribe colombiano prevalecerán las condiciones secas, excepto en el área de San Andrés y Providencia donde se pronostican lluvias esporádicas. En el golfo de Urabá se advierten precipitaciones al final de la tarde o por la noche.</p>

CONTINUACIÓN DEL PRONÓSTICO METEOROLÓGICO:

REGIÓN	PRONÓSTICO
INSULAR PACIFICO	MIÉRCOLES: En Gorgona predominará el tiempo lluvioso con posibilidad en algunos casos de actividad eléctricas. En Malpelo se esperan precipitaciones al final de la mañana y durante algunas horas de la tarde y noche. JUEVES: En Malpelo y Gorgona persistirán las condiciones nubosas con precipitaciones de variada intensidad temprano en la mañana, al final de la tarde y por la noche. Probabilidad de descargas eléctricas.
PACIFICA	MIÉRCOLES: Se pronostican condiciones lluviosas durante la jornada, especialmente en áreas de Chocó, Valle del Cauca y Cauca. En sectores de Nariño se esperan precipitaciones después del mediodía y por la noche, luego de una mañana seca. Probabilidad de tormentas eléctricas. JUEVES: En la región prevalecerán las nubes densas, con precipitaciones intermitentes durante el día y la noche en Chocó y Valle del Cauca. Al final de la tarde y durante la noche se pronostican lluvias en sectores de Cauca y Nariño.
OCEANO PACIFICO	MIÉRCOLES: En gran parte del área oceánica colombiana se advierten condiciones lluviosas con posibilidad de tormentas eléctricas dispersas. JUEVES: En la mayor parte del centro y norte de la zona marítima nacional se advierten precipitaciones durante la jornada, acompañadas en algunos casos de descargas eléctricas.
AMAZÓNICA	MIÉRCOLES: En la región se prevén nubes densas con precipitaciones entre ligeras y moderadas en sectores de Guainía, Vaupés, Amazonas, Guaviare, Caquetá y Putumayo, las lluvias de mayor consideración pronosticadas después del mediodía y durante la noche. JUEVES: En el transcurso del día y de la noche se prevén condiciones nubosas con lluvias en el occidente de Caquetá y Putumayo y en el oriente de Guainía, Vaupés y Amazonas, temprano en la mañana, al final de la tarde y durante algunas horas de la noche.
ORINOQUIA	MIÉRCOLES: En gran parte de la región se prevé tiempo seco hasta entrada la tarde, después se prevén lluvias en el occidente de Arauca, Casanare y Meta y en varios sectores de Vichada, inclusive no se descartan tormentas eléctricas. JUEVES: Cielo entre parcialmente nublado y nublado con precipitaciones intermitentes a lo largo de la jornada en el Piedemonte llanero a la altura de Arauca, Casanare y Meta. En Vichada se esperan precipitaciones en horas de la tarde y noche, luego de una mañana seca con momentos soleados.

ALERTAS VIGENTES Y PRODUCTOS ADICIONALES

Para mayor información sobre el pronóstico del estado del tiempo, informes técnicos diarios, comunicados especiales, mapas diarios de temperaturas máximas y mínimas e información diaria de precipitación se sugiere consultar los siguientes enlaces:

- [MAPA DIARIO DE TEMPERATURA MÁXIMA.](#)
- [MAPA DIARIO DE TEMPERATURA MÍNIMA.](#)
- [INFORMACIÓN DIARIA DE PRECIPITACIÓN Y TEMPERATURA DE LOS PRINCIPALES AEROPUERTOS DEL PAÍS.](#)
- [MOSAICO MAPAS DE PRECIPITACIÓN DIARIA EN MILÍMETROS.](#)

REGIÓN CARIBE

ALERTA ROJA: INCENDIOS DE LA COBERTURA VEGETAL

Amenaza alta de ocurrencia de incendios de la cobertura vegetal en zonas de bosques, cultivos y pastos, localizados en los siguientes municipios y sectores aledaños:

DEPARTAMENTO	MUNICIPIOS
ATLANTICO	Baranoa, Barranquilla, Campo De La Cruz, Candelaria, Galapa, Juan De Acosta, Luruaco, Malambo, Manatí, Palmar De Varela, Pijó, Polonuevo, Ponedera, Puerto Colombia, Repelón, Sabanalarga, Santo Tomás, Súan, Tubará, Usiacurí.
BOLÍVAR	Achí, Altos Del Rosario, Barranco De Loba, Calamar, Cicuco, Córdoba, El Carmen De Bolívar, El Peñón, Hatillo De Loba, Magangué, Margarita, Mompóx, Pinillos, San Estanislao, San Fernando, San Martín De Loba, Santa Catalina, Santa Rosa, Talaigua Nuevo, Turbaco, Villanueva.
CESAR	Agustín Codazzi, Astrea, Chimichagua, Curumani, Manaure Balcón Del Cesar, Pueblo Bello, Valledupar.
LA GUAJIRA	Maicao, Riohacha, San Juan del Cesar, Villanueva.
MAGDALENA	Algarrobo, Aracataca, Cerro De San Antonio, El Banco, El Piñón, El Retén, Guamal, Nueva Granada, Pedraza, Pijiño Del Carmen, Pueblito, Salamina, San Sebastián De Buenavista San Zenón, Santa Ana.
SUCRE	Majagual, San Benito Abad, Sucre, Tolú.

ALERTA NARANJA: INCENDIOS DE LA COBERTURA VEGETAL.

Amenaza moderada de ocurrencia de incendios de la cobertura vegetal en zonas de bosques, cultivos y pastos, localizados en los siguientes municipios y sectores aledaños:

DEPARTAMENTO	MUNICIPIOS
CORDOBA	La Apartada.
MAGDALENA	Plato, Santa Bárbara de Pinto, Santa Marta.

Especial atención ameritan los Parques Nacionales Naturales de Macuira, La Ciénaga Grande de Santa Marta.

REGIÓN ANDINA

ALERTA ROJA: INCENDIOS DE LA COBERTURA VEGETAL

Amenaza alta de ocurrencia de incendios de la cobertura vegetal en zonas de bosques, cultivos y pastos, localizados en los siguientes municipios y sectores aledaños:

DEPARTAMENTO	MUNICIPIOS
ANTIOQUIA	Abejorral, Apartadó, Betania, Caramanta, Copacabana, Fredonia, Jericó, Medellín, Salgar.
BOYACA	Arcabuco, Covarachía, El Cocuy, Gachantivá, Oicatá, Ráquira, Siachoque, Susacón.
CUNDINAMARCA	Chaguani, Cucunubá, Fusagasugá, Guachetá, Guaduas, Lenguazaque, Madrid, Nariño, San Bernardo, Sibate, Silvania, Supatá, Susa, Útica.
HUILA	Hobo, Nátaga, Neiva, Paicol, Palermo, Tello, Tesalia, Villavieja, Yaguará.
NORTE DE SANTANDER	Chinácota, Cúcuta, Cucutilla, Gramalote, Lourdes, San Calixto, Silos, Villa Caro.
SANTANDER	Albania, Barichara, Capitanejo, Cepitá, Cerrito, Concepción, Enciso, Gámbita, Guaca, Málaga, Molagavita, Piedecuesta, Rionegro, San Andrés, San Gil, San José De Miranda, San Miguel, Santa Bárbara.
TOLIMA	Alpujarra, Ataco, Coyaima, Ibagué, Ortega, Planadas.

ALERTA NARANJA: DESCENSO IMPORTANTE DE LOS NIVELES DEL RÍO CAUCA.

Debido a la disminución de las lluvias desde el fin de semana pasado, se presenta un importante descenso de los niveles del río Cauca, situación que se prevé continúe los próximos días. Específicamente para el río Cauca (en general), los registros de sus niveles oscilan en el rango de bajos y en algunos sitios muy próximos a los niveles mínimos históricos. Esta situación es más notoria entre los municipios de Candelaria (Valle del Cauca) y La Virginia (Risaralda). Se recomienda a las autoridades locales estar atentas a ésta situación, la cual puede ocasionar problemas de desabastecimiento para los acueductos.

ALERTA NARANJA: DESCENSO IMPORTANTE DE LOS NIVELES DEL RÍO MAGDALENA.

Debido a la disminución de las lluvias desde el fin de semana pasado, se presenta un importante descenso de los niveles del río Magdalena, situación asociada también con sus principales afluentes (especialmente en las cuencas media y baja), situación que se prevé continúe los próximos días. Específicamente para el río Magdalena (en general), los registros de sus niveles oscilan en el rango de bajos y en algunos sitios muy próximos a los niveles mínimos históricos. Esta situación es más notoria entre los municipios de Puerto Berrío (Antioquia) hasta El Banco (Magdalena). Se recomienda a las autoridades locales estar atentas a ésta situación, la cual puede ocasionar problemas de desabastecimiento para los acueductos. SE destaca que en el momento no se presentan restricciones de navegación.

ALERTA NARANJA: INCENDIOS DE LA COBERTURA VEGETAL.

Amenaza moderada de ocurrencia de incendios de la cobertura vegetal en zonas de bosques, cultivos y pastos, localizados en los siguientes municipios y sectores aledaños:

DEPARTAMENTO	MUNICIPIOS
ANTIOQUIA	Abriaquí, Cañasgordas, Frontino.
CUNDINAMARCA	La Vega, Nocaima, Puerto Salgar, Tenjo.

Especial atención ameritan los Parques Nacionales Naturales El Cocuy y Tama

ALERTA NARANJA: DESLIZAMIENTOS DE TIERRA

Amenaza moderada de probabilidad de ocurrencia de deslizamientos de tierra en áreas inestables y de ladera de los municipios de:

DEPARTAMENTO	MUNICIPIOS
ANTIOQUIA	San Francisco.
CUNDINAMARCA	Guayabeta.

REGIÓN PACÍFICA

ALERTA ROJA: INCENDIOS DE LA COBERTURA VEGETAL

Amenaza alta de ocurrencia de incendios de la cobertura vegetal en zonas de bosques, cultivos y pastos, localizados en los siguientes municipios y sectores aledaños:

DEPARTAMENTO	MUNICIPIOS
NARIÑO	Arboleda (Berruecos), Cumbitara, El Rosario, Linares, Los Andes (Sotomayor), Policarpa, San Pablo.

ALERTA ROJA: DESLIZAMIENTOS DE TIERRA

Amenaza alta de ocurrencia de deslizamientos de tierra detonados por lluvias, localizados en los siguientes municipios y sectores aledaños:

DEPARTAMENTO	MUNICIPIOS
CAUCA	Piamonte.

ALERTA NARANJA: DESLIZAMIENTOS DE TIERRA

Amenaza moderada de ocurrencia de deslizamientos de tierra detonados por lluvias, localizados en los siguientes municipios y sectores aledaños

DEPARTAMENTO	MUNICIPIOS
CHOCO	Atrato (Yuto), Bagadó, Cértegui, Condoto, Lloró, Medio San Juan (Andagoya).

ALERTA NARANJA: INCENDIOS DE LA COBERTURA VEGETAL.

Amenaza moderada de ocurrencia de incendios de la cobertura vegetal en zonas de bosques, cultivos y pastos, localizados en los siguientes municipios y sectores aledaños:

DEPARTAMENTO	MUNICIPIOS
CAUCA	Bolívar, Cajibío, El Tambo, Puracé (Coconuco), Santander De Quilichao, Suárez, Totoró.
NARIÑO	Ancuyá, Colón (Génova), El Peñol, El Tambo, Samaniego, Sandoná, Santa Cruz (Guachavés).

ALERTA AMARILLA: SE PREVÉ CRECIENTES SÚBITAS EN LOS RÍOS MIRA, PATÍA Y TELEMBÍ

Se emite esta alerta debido a que se prevé crecientes súbitas en los ríos Mira (municipio de San Andrés de Tumaco-San Juan), Patía (municipio de Cumbitara-Pisanda) y Telembí (municipio de Barbacoas-Salí), en el departamento de Nariño, como producto de las lluvias de carácter moderado a fuerte que se presentaron en el transcurso de la noche en la región. Se recomienda a la población ribereña estar atentos al comportamiento de los niveles de estos ríos, dado que se pronostican lluvias durante el día de hoy.

ALERTA AMARILLA: SE PREVÉ UNA CRECIENTE SÚBITA EN EL NIVEL DEL RÍO ATRATO

Se emite esta alerta debido a las lluvias de carácter moderado a fuerte e inclusive con actividad eléctrica que se han presentado durante la noche y madrugada sobre sectores de la parte alta de la cuenca del río Atrato, por lo que se prevé una creciente súbita en el nivel del río el cual es monitoreado a la altura del municipio de Quibdó (Chocó). Igualmente, se pronostica que las lluvias fuertes con presencia de actividad eléctrica persistan durante el transcurso del día en la región, por lo que se recomienda a los pobladores ribereños de sectores bajos estar atentos al comportamiento del río.

REGIÓN ORINOQUIA

ALERTA ROJA: INCENDIOS DE LA COBERTURA VEGETAL

Amenaza alta de ocurrencia de incendios de la cobertura vegetal en zonas de bosques, cultivos y pastos, localizados en los siguientes municipios y sectores aledaños:

DEPARTAMENTO	MUNICIPIOS
ARAUCA	Arauca, Tame.

Especial atención ameritan los Parques Nacionales Naturales El Tuparro.

ALERTA NARANJA: INCENDIOS DE LA COBERTURA VEGETAL

Amenaza moderada de ocurrencia de incendios de la cobertura vegetal en zonas de bosques, cultivos y pastos, localizados en los siguientes municipios y sectores aledaños:

DEPARTAMENTO	MUNICIPIOS
META	Barranca de Upiá.

ALERTA NARANJA: DESLIZAMIENTOS DE TIERRA

Amenaza moderada de ocurrencia de deslizamientos de tierra detonados por lluvias, localizados en los siguientes municipios y sectores aledaños

DEPARTAMENTO	MUNICIPIOS
META	El Calvario, Restrepo, Villavicencio.

REGIÓN AMAZÓNICA

ALERTA ROJA: NIVELES ALTOS EN EL RÍO AMAZONAS

Permanecen altos los niveles del río Amazonas a la altura del municipio de Leticia, con valores que superan la cota crítica de desbordamiento. Actualmente se encuentran afectados los barrios Águila, La Unión, Fantasía, Victoria Regia, La Playa y La Milagrosa, y las comunidades de Santa Sofía, Macedonia y Zaragoza, así como el sector del mercado y el puerto fluvial sobre el caño Yahuaraca en la ciudad de Leticia. Aún persiste el comportamiento de ascenso en los niveles, con valores que superaron el máximo histórico que se tenía hasta la fecha. Para los próximos días se espera que el nivel tienda a estabilizarse de acuerdo a lo observado aguas arriba en la estación hidrológica de Iquitos, operada por el Servicio Nacional de Meteorología e Hidrología del Perú (SENAMHI).

ALERTA ROJA: DESLIZAMIENTOS DE TIERRA

Amenaza alta de ocurrencia de deslizamientos de tierra detonados por lluvias, localizados en los siguientes municipios y sectores aledaños:

DEPARTAMENTO	MUNICIPIOS
CAQUETÁ	Belén de Los Andaquíes, San José del Fragua.
PUTUMAYO	Mocoa, Villagarzón y San Francisco.

ALERTA NARANJA: DESLIZAMIENTOS DE TIERRA

Amenaza moderada de ocurrencia de deslizamientos de tierra detonados por lluvias, localizados en los siguientes municipios y sectores aledaños

DEPARTAMENTO	MUNICIPIOS
PUTUMAYO	Santiago.

MAR CARIBE

ALERTA NARANJA: VIENTO Y OLEAJE

Sobre amplios sectores del Mar Caribe colombiano se presentan condiciones adversas debido a la intensidad del viento que ha predominado del este y noreste con velocidades entre 25 nudos (46.3 km/h) y 35 nudos (65 km/h), sin descartar rachas mayores. La altura del oleaje oscilará entre 3.0 y 4.0 metros, en amplios sectores del mar Caribe colombiano. Por lo anterior se recomienda a las embarcaciones menores o de bajo calado, consultar con las Capitanías de puerto antes de zarpar y a los bañistas en playa atender a los llamados respectivos de las autoridades marítimas.

ALERTA AMARILLA: PLEAMAR.

Desde hoy y hasta el próximo 18 de mayo se espera una de las pleamares más significativas del mes en el litoral Caribe colombiano asociada con la marea astronómica, se recomienda a habitantes costeros estar atentos a la culminación del fenómeno.

OCÉANO PACÍFICO

ALERTA AMARILLA: TIEMPO LLUVIOSO

Para el día de hoy se presentará densa nubosidad con precipitaciones moderadas a fuertes con actividad eléctrica sobre amplios sectores del océano Pacífico nacional. Por lo anterior se recomienda a usuarios de embarcaciones de bajo calado consultar con capitanías de puerto ante inminente tempestad.

ALERTA ROJA. PARA TOMAR ACCIÓN Advierte a los sistemas de prevención y atención de desastres sobre la amenaza que puede ocasionar un fenómeno con efectos adversos sobre la población, el cual requiere la atención inmediata por parte de la población y de los cuerpos de atención y socorro. Se emite una alerta sólo cuando la identificación de un evento extraordinario indique la probabilidad de amenaza inminente y cuando la gravedad del fenómeno implique la movilización de personas y equipos, interrumpiendo el normal desarrollo de sus actividades cotidianas.

ALERTA NARANJA. PARA PREPARARSE Indica la presencia de un fenómeno. No implica amenaza inmediata y como tanto es catalogado como un mensaje para informarse y prepararse. El aviso implica vigilancia continua ya que las condiciones son propicias para el desarrollo de un fenómeno, sin que se requiera permanecer alerta.

ALERTA AMARILLA. PARA INFORMARSE Es un mensaje oficial por el cual se difunde información. Por lo regular se refiere a eventos observados, reportados o registrados y puede contener algunos elementos de pronóstico a manera de orientación. Por sus características pretéritas y futuras difiere del aviso y de la alerta, y por lo general no está encaminado a alertar sino a informar.

CONDICIONES NORMALES Indica que no existe ninguna clase de alerta para la región o zona mencionada.

°C: grados Celsius; m: metros; mm: milímetros; msnm: metros sobre nivel del mar;

Km/h: kilómetros por hora

GOES: Geostationary Operational Environmental Satellites (Satélite Geoestacionario Operacional Ambiental).

GOES-13 es el designado GOES-Este, localizado en 75° W sobre el ecuador geográfico.

HLC: hora local colombiana

PNN: Parque Nacional Natural; SFF: Santuario de Fauna y Flora

Omar FRANCO TORRES, Director General
Christian EUSCÁTEGUI COLLAZOS, Jefe Oficina del Servicio de Pronósticos y Alertas

Profesionales de turno:

Daniel USECHE, Alejandro URIBE, Óscar MARTÍNEZ, Viviana CHIVATÁ, Mauricio TORRES, Hanner ORJUELA y Juan Francisco Alameda.

Internet: <http://www.ideam.gov.co>

Correos electrónicos: servicio@ideam.gov.co, alertas@ideam.gov.co

Calle 25 d # 96b - 70, piso 3. Bogotá, D.C.

Teléfono: 3075625 ext. 1334-1336.

Siganos en: Twitter: [@IDEAMColombia](https://twitter.com/IDEAMColombia); Facebook: www.facebook.com/ideam.instituto
YouTube: Canal de Instituto IDEAM / <http://www.youtube.com/user/InstitutoIDEAM>