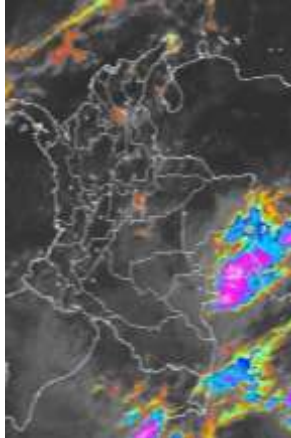


## CONDICIONES HIDROMETEOROLÓGICAS ACTUALES

A lo largo de la mañana han predominado en las condiciones secas en buena parte del territorio nacional, salvo en el oriente de la Amazonia donde se han registrado lluvias entre moderadas y fuertes. En horas de la tarde se estiman precipitaciones de variada intensidad en buena parte del país, concentrándose las lluvias más fuertes sobre la zona oriental de la Amazonia, donde no se descarta la presencia de actividad eléctrica en los momentos de lluvia intensa. Se mantiene la **ALERTA ROJA** por inundaciones lentas ocasionadas por el río Amazonas, en amplios sectores del departamento. Continúa la **ALERTA NARANJA** por descenso importante de los niveles del río Cauca, especialmente en sus cuencas alta y media.

### IMÁGEN SATELITAL

Imagen IDEAM \* 12 de mayo de 2015 \* Hora 7:45 a. m. HLC.



### LO MÁS DESTACADO

**ALERTA ROJA. PARA TOMAR ACCIÓN** **ALERTA NARANJA. PARA PREPARARSE** **ALERTA AMARILLA. PARA INFORMARSE**

<b>LLUVIAS</b>	Los valores de precipitación más altos se presentaron sobre sectores de las regiones Andina, Pacífica, Orinoquia y Amazonia. El mayor volumen fue registrado en la ciudad de <b>Leticia (Amazonas) con 41.5 mm.</b>
<b>ALERTA ROJA</b>	<ul style="list-style-type: none"> <li>Por inundación lenta en el río Amazonas a la altura del municipio de Leticia (Amazonas).</li> <li>Por alta probabilidad de incendios de la cobertura vegetal en sectores de bosques cultivos y pastos localizados en zonas de las regiones Caribe, Andina y Orinoquia.</li> <li>Por probabilidad alta de deslizamientos de tierra en sectores de las regiones Andina y Pacífica.</li> </ul>
<b>ALERTA NARANJA</b>	<ul style="list-style-type: none"> <li>Por niveles bajos del río Cauca, especialmente es su cuenca alta y media (departamentos de Valle del Cauca y Risaralda).</li> <li>Por probabilidad moderada de deslizamientos de tierra en sectores de las regiones Andina, Pacífica, Amazonia y Orinoquia.</li> <li>Por moderada probabilidad de incendios de la cobertura vegetal en sectores de las regiones Caribe, Andina y Orinoquia</li> </ul>



Consulte todos los días el pronóstico del tiempo y las alertas hidrometeorológicas vigentes del IDEAM, en un formato de calidad. Alrededor de las 7:30 a. m. está a disposición del público en [www.ideam.gov.co](http://www.ideam.gov.co). Se puede ver también en dispositivos móviles. [AQUÍ](#)

### PRONÓSTICO CONDICIONES METEOROLÓGICAS ESPECIALES

ÁREA DEL VOLCÁN CERRO MACHÍN			
A lo largo de la jornada se estima cielo seminublado con predominio de tiempo seco.			
EL SERVICIO GEOLOGICO COLOMBIANO lo reporta en nivel <b>AMARILLO (III)</b> ; CAMBIOS EN EL COMPORTAMIENTO DE LA ACTIVIDAD VOLCÁNICA. 4.80 -75.62			
ELEVACIÓN (pies)	DIRECCIÓN	VELOCIDAD	
		NUDOS	Km/h
10,000	ESTE	5 - 10	9 - 18
18,000	ESTE	20 - 25	36 - 46
24,000	SURESTE	20 - 25	36 - 46
30,000	SUR	25 - 30	46 - 57
ÁREA DEL VOLCÁN NEVADO DEL HUILA			
Jornada cubierta y se estiman lluvias ligeras en horas de la tarde y noche.			
EL SERVICIO GEOLOGICO COLOMBIANO lo reporta en nivel <b>AMARILLO (III)</b> ; CAMBIOS EN EL COMPORTAMIENTO DE LA ACTIVIDAD VOLCÁNICA. 2.92 -76.05			
ELEVACIÓN (pies)	DIRECCIÓN	VELOCIDAD	
		NUDOS	Km/h
10,000	ESTE	10 - 15	18 - 28
18,000	ESTE	25 - 30	46 - 57
24,000	SURESTE	20 - 25	36 - 46
30,000	SUR	25 - 30	46 - 57
ÁREA DEL VOLCÁN GALERAS			
Durante el día se estima cielo cubierto con precipitaciones ligeras hacia el final de la jornada.			
EL SERVICIO GEOLOGICO COLOMBIANO lo reporta en nivel <b>AMARILLO (III)</b> ; CAMBIOS EN EL COMPORTAMIENTO DE LA ACTIVIDAD VOLCÁNICA. 1.55 -77.37			
ELEVACIÓN (pies)	DIRECCIÓN	VELOCIDAD	
		NUDOS	Km/h
10,000	ESTE	10 - 15	18 - 28
18,000	ESTE	20 - 25	36 - 46
24,000	SURESTE	20 - 25	36 - 46
30,000	SUROESTE	15 - 20	28 - 36
ÁREA DEL VOLCÁN NEVADO DEL RUIZ			
Predominio de tiempo seco en gran parte de la jornada. No se descartan precipitaciones ligeras al finalizar la tarde.			
EL SERVICIO GEOLOGICO COLOMBIANO lo reporta en nivel <b>AMARILLO (III)</b> ; CAMBIOS EN EL COMPORTAMIENTO DE LA ACTIVIDAD VOLCÁNICA. 4.89 -75.32			
ELEVACIÓN (pies)	DIRECCIÓN	VELOCIDAD	
		NUDOS	Km/h
10,000	ESTE	5 - 10	9 - 18
18,000	ESTE	20 - 25	36 - 46
24,000	SURESTE	20 - 25	36 - 46
30,000	SUR	25 - 30	46 - 57
ÁREA DEL COMPLEJO VOLCÁNICO CHILES-CERRO NEGRO DE MAYASQUER			
Se prevé en la jornada cielo cubierto con condiciones secas.			
EL SERVICIO GEOLOGICO COLOMBIANO lo reporta en nivel <b>AMARILLO (III)</b> ; CAMBIOS EN EL COMPORTAMIENTO DE LA ACTIVIDAD VOLCÁNICA. 0.81 -77.93 // 0.76 -77.95			
ELEVACIÓN (pies)	DIRECCIÓN	VELOCIDAD	
		NUDOS	Km/h
10,000	ESTE	10 - 15	18 - 28
18,000	ESTE	20 - 25	36 - 46
24,000	SURESTE	20 - 25	36 - 46
30,000	SUROESTE	15 - 20	28 - 36

### PRECIPITACIONES

A continuación se relacionan los municipios donde en las últimas 24 horas se registraron precipitaciones iguales o superiores a **15.0 mm.**

DEPARTAMENTO	MUNICIPIO
<b>AMAZONAS</b>	<b>Leticia (41.5).</b>
<b>ANTIOQUIA</b>	San Francisco (35.0)
<b>CAUCA</b>	Guapi (33.0)
<b>CHÓCÓ</b>	Istmina (20.0).
<b>NARIÑO</b>	Puerres (40.6) y Tumaco (35.7).
<b>PUTUMAYO</b>	Mococa (41.0), Villagarzón (41.0) y San Francisco (21.3).
<b>VAUPÉS</b>	Mitú (23.0).

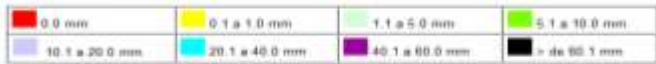
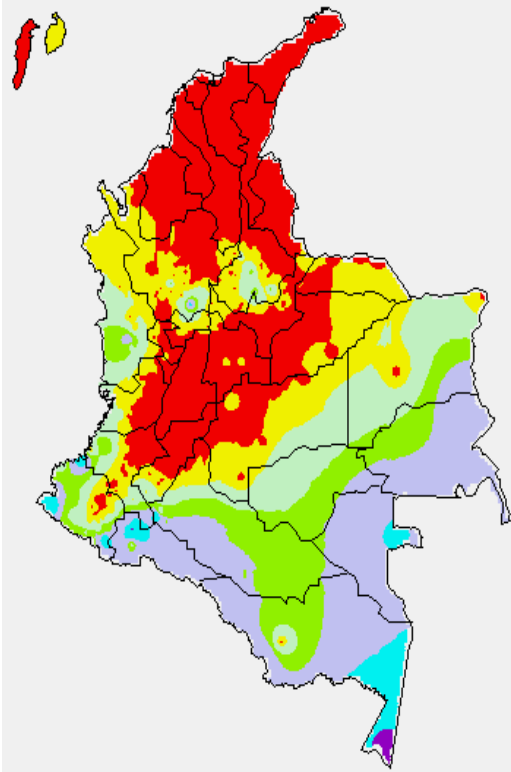
### TEMPERATURAS MÁXIMAS

A continuación se relacionan los municipios donde en las últimas 24 horas se registraron temperaturas iguales o superiores a **35.0°C.**

DEPARTAMENTO	MUNICIPIO
<b>ANTIOQUIA</b>	Fredonia (36.6).
<b>ATLÁNTICO</b>	Manatí (37.4).
<b>BOLIVAR</b>	Magangué (37.4), María La Baja (36.8) y Arjona (36.2).
<b>CESAR</b>	Valledupar (39.2)
<b>CORDOBA</b>	Montería (37.2), Planeta Rica (35.5), Sahagún (35.2) y Ayapel (35.2).
<b>CUNDINAMARCA</b>	Jerusalén (38.8) y Puerto Salgar (37.1).
<b>LA GUAJIRA</b>	Urumita (39.6) y Riohacha (36.3)
<b>MAGDALENA</b>	Pivijay (38.4).
<b>NORTE DE SANTANDER</b>	Cúcuta (37.4).
<b>SANTANDER</b>	El Palmar (36.0), Puerto Parra (35.8), Barrancabermeja (35.6) y Cimitarra (35.0)
<b>SUCRE</b>	Corozal (36.8) Sampsués (36.4).
<b>TOLIMA</b>	Ambalema (39.4), Guamo (37.6), Armero (37.2), Saldaña (36.4), Lérica (35.2) y Valle de San Juan (35.0).
<b>VICHADA</b>	Puerto Carreño (36.5).

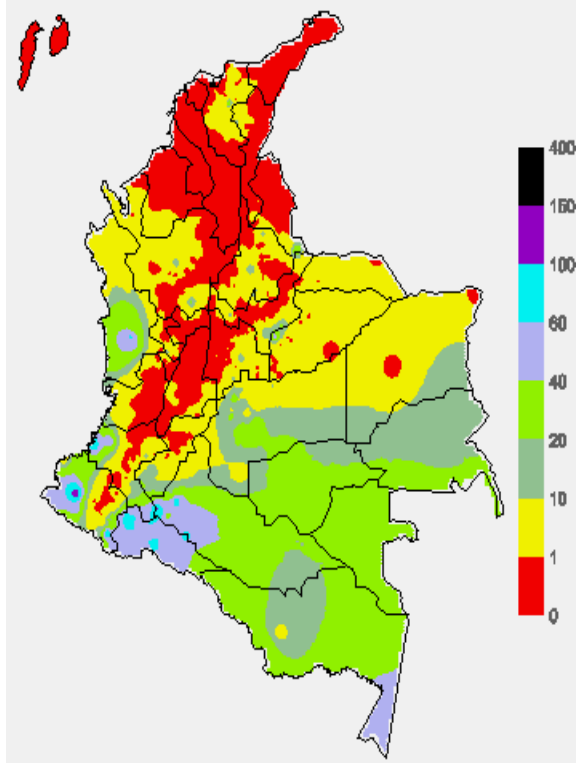
### MAPA DE PRECIPITACIÓN DIARIA

Desde las 7:00 a.m. del día lunes 11 de mayo hasta las 7:00 a.m. del día martes 12 de mayo de 2015



### MAPA DE PRECIPITACIÓN ACUMULADA DE LOS ÚLTIMOS 3 DÍAS

Desde las 7:00 a.m. del día sábado 09 de mayo hasta las 7:00 a.m. del día lunes 11 de mayo de 2015.



### ESTADO DE LOS EMBALSES

A continuación se relacionan los volúmenes útiles diarios (expresados en porcentaje) de acuerdo con información consultada en la siguiente dirección electrónica de XM: <http://ido.xm.com.co/ido/SitePages/hidrologia.aspx?q=reservas>

ZONA	EMBALSE	VOLUMEN ÚTIL DIARIO (%)		
ANTIOQUIA	AMANI	32.13		
	MIRAFLORES	32.09		
	PEÑOL	56.21		
	PLAYAS	55.28		
	PORCE II	49.64		
	PORCE III	48.40		
	PUNCHINÁ	24.13		
	RIOGRANDE2	29.69		
	SAN LORENZO	41.82		
CARIBE	TRONERAS	28.41		
	URRÁ I	25.41		
CENTRO	AGREGADO BOGOTÁ	48.73	NEUSA	65.26
			SISGA	54.31
			TOMINÉ	41.00
		BETANIA	76.82	
		MUÑA	72.29	
		PRADO	50.96	
		TOPOCORO	35.50	
		CHUZA	37.24	
		ESMERALDA	19.80	
		GUAVIO	20.64	
	VALLE DEL CAUCA	ALTO ANCHICAYÁ	2.41	
CALIMA 1		58.81		
SALVAJINA		27.66		

### PRONÓSTICO METEOROLÓGICO (martes 12 y miércoles 13 de mayo de 2015)

REGIÓN	PRONÓSTICO
SABANA DE BOGOTÁ	<b>MARTES:</b> en la mañana prevalecerán las condiciones secas con cielo parcialmente cubierto. En la tarde y durante las primeras horas de la noche condiciones cubiertas y aunque predominará el tiempo seco, hay una baja probabilidad de precipitaciones ligeras en el oriente y sur de la ciudad y de la sabana. La temperatura máxima del aire se aproximará a los 20°C. <b>MIÉRCOLES:</b> se estima que durante las primeras horas de la jornada se presente tiempo seco con cielo parcialmente cubierto. Luego en la tarde se estiman lloviznas y/o lloviznas, especialmente en el oriente y occidente de la ciudad y de la sabana. Dichas condiciones se extenderán hasta la noche.
ANDINA	<b>MARTES:</b> se estima que las lluvias más intensas y persistentes se presenten en el occidente, en zonas de Antioquia y en las montañas del sur de la región. Precipitaciones de menor volumen, especialmente después del mediodía en sectores de Cundinamarca, los Santanderes, Boyacá y en el Eje Cafetero. Dichas condiciones se extenderán hasta entrada la noche. Posibilidad de descargas eléctricas. <b>MIÉRCOLES:</b> se mantendrán las condiciones cubiertas en gran parte de la región a lo largo del día. Las lluvias de mayor volumen se presentarán en zonas de Antioquia, Eje Cafetero y en el Macizo colombiano. Precipitaciones menos intensas en el resto de la región. Alta probabilidad de actividad eléctrica.
CARIBE	<b>MARTES:</b> se prevé que se presenten lluvias en el occidente y centro de la región, especialmente en zonas de Córdoba, Sucre y Bolívar durante las horas finales de la tarde y primeras de la noche. Precipitaciones menos intensas en sectores de Magdalena y Cesar. No se descarta actividad eléctrica. <b>MIÉRCOLES:</b> se estima que a lo largo de la jornada se presenten precipitaciones entre ligeras y moderadas acompañadas en algunos casos por actividad eléctrica, en gran parte del centro y occidente de la región, en áreas de Córdoba, Sucre, Bolívar, Cesar, Magdalena y en el sur de Atlántico. No se descartan lloviznas en la Sierra Nevada de Santa Marta.
ARCHIPIÉLAGO DE SAN ANDRÉS, PROVIDENCIA Y SANTA CATALINA	<b>MARTES:</b> se estima cielo parcialmente cubierto con probabilidad de lloviznas en las primeras horas de la jornada y luego en la noche. <b>MIÉRCOLES:</b> nubosidad variada con predominio de condiciones secas durante las primeras horas del día. En horas de la tarde y noche no se descartan precipitaciones esporádicas.
MAR CARIBE	<b>MARTES:</b> cielo entre parcialmente nublado y nublado con precipitaciones enfrente del litoral del Urabá, Córdoba, Sucre y Bolívar durante la tarde y la noche. <b>MIÉRCOLES:</b> se estiman lluvias entre ligeras y moderadas en el occidente de la zona Marítima, especialmente en el Golfo de Urabá y en el litoral de Córdoba y Sucre. El resto del área con cielo parcialmente cubierto y predominio de tiempo seco.
INSULAR PACÍFICO	<b>MARTES:</b> sobre las islas de Malpelo y Gorgona se esperan condiciones mayormente cubiertas con precipitaciones moderadas a fuertes a lo largo de la jornada. <b>MIÉRCOLES:</b> se pronostican condiciones de cielo entre parcialmente cubierto y mayormente cubierto con precipitaciones moderadas a fuertes. Posibilidad de actividad eléctrica.

CONTINUACIÓN DEL PRONÓSTICO METEOROLÓGICO:

REGIÓN	PRONÓSTICO
PACIFICA	<b>MARTES:</b> la jornada se mantendrá bajo cielo parcialmente cubierto y mayormente cubierto con tiempo lluvioso. Las precipitaciones de mayor volumen acompañadas de descargas eléctricas se prevén en zonas de Chocó y Valle del Cauca, especialmente en horas de la tarde y noche. Lluvias menos intensas en el resto del área. <b>MIÉRCOLES:</b> los pronósticos indican que se presentarán condiciones de cielo cubierto con lluvias en gran parte de la región, las más intensas en Chocó. Alta posibilidad de tormentas eléctricas.
OCEANO PACÍFICO	<b>MARTES:</b> se espera abundante nubosidad con precipitaciones moderadas a fuertes en horas de la noche, en zonas en alta mar y a lo largo del litoral colombiano. Posibilidad de tormentas eléctricas. <b>MIÉRCOLES:</b> Se estiman condiciones lluviosas con precipitaciones moderadas a fuertes en amplios sectores de alta mar y en cercanías al litoral. Alta probabilidad de descargas eléctricas.
AMAZÓNICA	<b>MARTES:</b> cielo mayormente cubierto durante la jornada, con precipitaciones moderadas acompañadas de actividad eléctrica en el oriente de la región en áreas de Vaupés, Guainía, Amazonas y Guaviare. Lluvias menos intensas en Caquetá y Putumayo. Dichas condiciones se presentarán especialmente después del mediodía. <b>MIÉRCOLES:</b> sobre la región dominarán las condiciones de cielo entre parcialmente cubierto y mayormente cubierto con precipitaciones moderadas a fuertes en Guaviare, Guainía, Vaupés y Caquetá; lluvias menos intensas en Amazonas y Putumayo. Alta probabilidad de tormentas eléctricas.
ORINOQUIA	<b>MARTES:</b> se prevé que durante la jornada se presente cielo entre parcial y mayormente cubierto con lluvias moderadas especialmente después del mediodía en sectores de Meta y Vichada. Precipitaciones de menor intensidad en el resto del área incluyendo el piedemonte Llano y Arauca donde las condiciones se extenderán hasta la noche. Alta probabilidad de tormentas eléctricas. <b>MIÉRCOLES:</b> se registrarán condiciones de cielo parcialmente cubierto la mayor parte del tiempo con precipitaciones moderadas a fuertes sobre Vichada y sectores de Meta; precipitaciones menos intensas en Casanare, Arauca y en el piedemonte Llano. Posibilidad alta de actividad eléctrica.

## ALERTAS VIGENTES Y PRODUCTOS ADICIONALES

Para mayor información sobre el pronóstico del estado del tiempo, informes técnicos diarios, comunicados especiales, mapas diarios de temperaturas máximas y mínimas e información diaria de precipitación se sugiere consultar los siguientes enlaces:

- [MAPA DIARIO DE TEMPERATURA MÁXIMA.](#)
- [MAPA DIARIO DE TEMPERATURA MÍNIMA.](#)
- [INFORMACIÓN DIARIA DE PRECIPITACIÓN Y TEMPERATURA DE LOS PRINCIPALES AEROPUERTOS DEL PAÍS.](#)
- [MOSAICO MAPAS DE PRECIPITACIÓN DIARIA EN MILÍMETROS.](#)

## REGIÓN CARIBE

### ALERTA ROJA: INCENDIOS DE LA COBERTURA VEGETAL

Amenaza alta de ocurrencia de incendios de la cobertura vegetal en zonas de bosques, cultivos y pastos, localizados en los siguientes municipios y sectores aledaños:

DEPARTAMENTO	MUNICIPIOS
ATLANTICO	Baranoa, Barranquilla, Campo de La Cruz, Candelaria, Galapa, Juan de Acosta, Luruaco, Malambo, Manatí, Palmar De Varela, Pijó, Polonuevo, Ponedera, Puerto Colombia, Repelón, Sabanalarga, Santo Tomás, Tubará, Usiacurí
BOLÍVAR	Achí, Altos del Rosario, Cicuco, Córdoba, El Carmen de Bolívar, Hatillo de Loba, Magangué, Margarita, Mompóx, Pinillos, San Estanislao, San Fernando, Santa Catalina, Santa Rosa, Talaigua Nuevo, Turbaco, Villanueva
CESAR	Astrea, Manaure Balcón del Cesar, Valledupar. Pueblo Bello.
LA GUAJIRA	Maicao, Riohacha, San Juan del Cesar, Villanueva.
MAGDALENA	Algarrobo, Aracataca, El Piñón, El Retén, Pijío del Carmen, Pueblo Viejo, Salamina, San Sebastián de Buenavista, San Zenón, Santa Ana.
SUCRE	Majagual, San Benito Abad, Sucre, Tolú.

### ALERTA NARANJA: INCENDIOS DE LA COBERTURA VEGETAL.

Amenaza moderada de ocurrencia de incendios de la cobertura vegetal en zonas de bosques, cultivos y pastos, localizados en los siguientes municipios y sectores aledaños:

DEPARTAMENTO	MUNICIPIOS
ATLÁNTICO	Suán.
BOLÍVAR	Barranco de Loba, Calamar, El Peñón, San Martín de Loba.
CESAR	Agustín Codazzi, Chimichagua, Curumani
CORDOBA	La Apartada.
MAGDALENA	Cerro De San Antonio, El Banco, Guamal, Nueva Granada, Pedraza

**Especial atención ameritan los Parques Nacionales Naturales de Macuira, La Ciénaga Grande de Santa Marta.**

## REGIÓN ANDINA

### ALERTA ROJA: INCENDIOS DE LA COBERTURA VEGETAL

Amenaza alta de ocurrencia de incendios de la cobertura vegetal en zonas de bosques, cultivos y pastos, localizados en los siguientes municipios y sectores aledaños:

DEPARTAMENTO	MUNICIPIOS
BOYACA	Villanueva, Covarachía, El Cocuy, Gachantivá, Oicatá, Ráquira, Siachoque, Susacón.
CUNDINAMARCA	Chaguani, Cucunubá, Fusagasugá, Guachetá, Guaduas, Lenguaque, Nariño, San Bernardo, Sibate, Silvania, Susa,
HUILA	Hobo, Nátaga, Neiva, Paicol, Palermo, Tello, Tesalia, Villaveja, Yaguará.
NARIÑO	Cumbitara, Los Andes (Sotomayor), Policarpa.
NORTE DE SANTANDER	Chinácota, Cúcuta Cucutilla, Gramalote, Lourdes, San Calixto, Silos, Villa Caro.
SANTANDER	Capitanejo, Cepitá, Cerrito, Concepción, Enciso, Gámbita, Málaga, Molagavita, Piedecuesta, San Andrés, San Gil, San José de Miranda, San Miguel, Santa Bárbara.
TOLIMA	Alpujarra, Ataco, Ibagué, Planadas.

### ALERTA NARANJA: DESLIZAMIENTOS DE TIERRA

Amenaza alta de ocurrencia de deslizamientos de tierra detonados por lluvias, localizados en los siguientes municipios y sectores aledaños:

DEPARTAMENTO	MUNICIPIOS
ANTIOQUIA	Cocorná y San Francisco.

### ALERTA NARANJA: DESCENSO IMPORTANTE DE LOS NIVELES DEL RÍO CAUCA.

Debido a la disminución de las lluvias desde el fin de semana pasado, se presenta un importante descenso de los niveles del río Cauca, situación que se prevé continúe los próximos días. Específicamente para el río Cauca (en general), los registros de sus niveles oscilan en el rango de bajos y en algunos sitios muy próximos a los niveles mínimos históricos. Esta situación es más notoria entre los municipios de Candelaria (Valle del Cauca) y La Virginia (Risaralda). Se recomienda a las autoridades locales estar atentas a ésta situación, la cual puede ocasionar problemas de desabastecimiento para los acueductos.

### ALERTA NARANJA: INCENDIOS DE LA COBERTURA VEGETAL.

Amenaza moderada de ocurrencia de incendios de la cobertura vegetal en zonas de bosques, cultivos y pastos, localizados en los siguientes municipios y sectores aledaños:

DEPARTAMENTO	MUNICIPIOS
ANTIOQUIA	Apartadó y Caramanta.
BOYACA	Berbeo, Campohermoso, Cúitva, Gachantivá, Garagoa, Iza, Macanal, Miraflores, Pachavita, Páez, San Luis De Gaceno, Santa Rosa De Viterbo, Somondoco, Susacón, Tibaná, Zetaquirá.
CALDAS	Marquetalia.
CAUCA	Páez (Belalcázar), San Sebastián
CUNDINAMARCA	Bogotá D. C., Chaguani, Chocontá y Guaduas.
HUILA	Baraya.
NARIÑO	Buesaco, Cumbal y Linares.
NORTE DE SANTANDER	Cacotá y Pamplona.
SANTANDER	Barichara.

**Especial atención ameritan los Parques Nacionales Naturales El Cocuy y Tama**

### ALERTA NARANJA: DESLIZAMIENTOS DE TIERRA

Amenaza moderada de probabilidad de ocurrencia de deslizamientos de tierra en áreas inestables y de ladera de los municipios de:

DEPARTAMENTO	MUNICIPIOS
ANTIOQUIA	Briceño, Ituango, Valdivia, Yarumal.
BOYACÁ	San Luis de Gaceno.
CAUCA	Santa Rosa.
CUNDINAMARCA	Ubalá.
NORTE DE SANTANDER	Toledo.

## REGIÓN PACÍFICA

### ALERTA NARANJA: DESLIZAMIENTOS DE TIERRA

Amenaza moderada de ocurrencia de deslizamientos de tierra detonados por lluvias, localizados en los siguientes municipios y sectores aledaños

DEPARTAMENTO	MUNICIPIOS
CAUCA	Timbiquí y Santa Rosa
NARIÑO	Barbacoas.
CHOCO	Condoto, Medio San Juan (Andagoya), Rio Iró (Santa Rita).

### ALERTA NARANJA: INCENDIOS DE LA COBERTURA VEGETAL.

Amenaza moderada de ocurrencia de incendios de la cobertura vegetal en zonas de bosques, cultivos y pastos, localizados en los siguientes municipios y sectores aledaños:

DEPARTAMENTO	MUNICIPIOS
CAUCA	Bolívar, El Tambo, Puracé (Coconuco), Santander de Quilichao, Suárez.
NARIÑO	Arboleda (Berruecos), Cumbitara, El Rosario, Linares, Los Andes (Sotomayor), Policarpa, San Pablo.
VALLE DEL CAUCA	Alcalá, Ansermanuevo, Caicedonia, Guacarí, Tuluá, Vijes.

## REGIÓN ORINOQUIA

### ALERTA ROJA: INCENDIOS DE LA COBERTURA VEGETAL

Amenaza alta de ocurrencia de incendios de la cobertura vegetal en zonas de bosques, cultivos y pastos, localizados en los siguientes municipios y sectores aledaños:

DEPARTAMENTO	MUNICIPIOS
ARAUCA	Arauca, Tame.
META	Barranca de Upía.

*Especial atención ameritan los Parques Nacionales Naturales El Tuparro.*

### ALERTA NARANJA: INCENDIOS DE LA COBERTURA VEGETAL

Amenaza moderada de ocurrencia de incendios de la cobertura vegetal en zonas de bosques, cultivos y pastos, localizados en los siguientes municipios y sectores aledaños:

DEPARTAMENTO	MUNICIPIOS
CASANARE	El Yopal.
META	Vistahermosa.

## REGIÓN AMAZÓNICA

### ALERTA ROJA: NIVELES ALTOS EN EL RÍO AMAZONAS AFECTANDO ZONAS RIBEREÑAS BAJAS EN EL MUNICIPIO DE LETICIA

Permanecen altos los niveles del río Amazonas a la altura del municipio de Leticia, con valores que superan la cota crítica de inundación. Actualmente se encuentran afectados los barrios Águila, La Unión, Fantasía, Victoria Regia, La Playa y La Milagrosa, y las comunidades de Santa Sofía, Macedonia y Zaragoza, así como el sector del mercado y el puerto fluvial sobre el caño Yahuaraca en la ciudad de Leticia. Aún persiste el comportamiento de ascenso con valores que ya superaron el máximo histórico que se tenía hasta la fecha.

### ALERTA ROJA: DESLIZAMIENTOS DE TIERRA

Amenaza alta de ocurrencia de deslizamientos de tierra detonados por lluvias, localizados en los siguientes municipios y sectores aledaños:

DEPARTAMENTO	MUNICIPIOS
CAQUETÁ	San José de Fragua.
PUTUMAYO	Mocóa y San Francisco.

### ALERTA NARANJA: DESLIZAMIENTOS DE TIERRA

Amenaza moderada de ocurrencia de deslizamientos de tierra detonados por lluvias, localizados en los siguientes municipios y sectores aledaños

DEPARTAMENTO	MUNICIPIOS
CAQUETÁ	Belén de los Andaquíes.

## MAR CARIBE

### ALERTA NARANJA: VIENTO Y OLEAJE

Sobre el oriente y centro del Mar Caribe colombiano se presentan condiciones adversas debido a la intensidad del viento que ha predominado del este y noreste con velocidades entre 25 nudos (46.3 km/h) y 35 nudos (65 km/h), sin descartar rachas mayores. La altura del oleaje oscilará entre 3.0 y 4.0 metros, en amplios sectores del mar Caribe colombiano. Por lo anterior se recomienda a las embarcaciones menores o de bajo calado, consultar con las Capitanías de puerto antes de zarpar y a los bañistas en playa atender a los llamados respectivos de las autoridades marítimas.

### ALERTA AMARILLA: PLEAMAR.

Desde el día de mañana y hasta el próximo 18 de mayo se espera una de las pleamares más significativas del mes en el litoral Caribe colombiano asociada con la marea astronómica, se recomienda a habitantes costeros estar atentos a la culminación del fenómeno.

## OCEANO PACÍFICO

### CONDICIONES NORMALES

**ALERTA ROJA. PARA TOMAR ACCIÓN** Advierte a los sistemas de prevención y atención de desastres sobre la amenaza que puede ocasionar un fenómeno con efectos adversos sobre la población, el cual requiere la atención inmediata por parte de la población y de los cuerpos de atención y socorro. Se emite una alerta sólo cuando la identificación de un evento extraordinario indique la probabilidad de amenaza inminente y cuando la gravedad del fenómeno implique la movilización de personas y equipos, interrumpiendo el normal desarrollo de sus actividades cotidianas.

**ALERTA NARANJA. PARA PREPARARSE** Indica la presencia de un fenómeno. No implica amenaza inmediata y como tanto es catalogado como un mensaje para informarse y prepararse. El aviso implica vigilancia continua ya que las condiciones son propicias para el desarrollo de un fenómeno, sin que se requiera permanecer alerta.

**ALERTA AMARILLA. PARA INFORMARSE** Es un mensaje oficial por el cual se difunde información. Por lo regular se refiere a eventos observados, reportados o registrados y puede contener algunos elementos de pronóstico a manera de orientación. Por sus características pretéritas y futuras difiere del aviso y de la alerta, y por lo general no está encaminado a alertar sino a informar.

**CONDICIONES NORMALES** Indica que no existe ninguna clase de alerta para la región o zona mencionada.

°C: grados Celsius; m: metros; mm: milímetros; msnm: metros sobre nivel del mar;

Km/h: kilómetros por hora

GOES: Geostationary Operational Environmental Satellites (Satélite Geostacionario Operacional Ambiental).

GOES-13 es el designado GOES-Este, localizado en 75° W sobre el ecuador geográfico.

HLC: hora local colombiana

PNN: Parque Nacional Natural; SFF: Santuario de Fauna y Flora

Omar FRANCO TORRES, Director General  
Christian EUSCÁTEGUI COLLAZOS, Jefe Oficina del Servicio de Pronósticos y Alertas

\*\*\*\*\*

Profesionales de turno:

Óscar MARTÍNEZ, Gloria ARANGO, Jhon VALENCIA, Nicolás CUADROS, Mauricio TORRES y Alberto PARDO.

Internet: <http://www.ideam.gov.co>

Correos electrónicos: [servicio@ideam.gov.co](mailto:servicio@ideam.gov.co), [alertas@ideam.gov.co](mailto:alertas@ideam.gov.co)

Calle 25 d # 96b - 70, piso 3. Bogotá, D.C.

Teléfono: 3527160 ext. 1334-1336.

Siganos en: Twitter: @IDEAMColombia; Facebook: [www.facebook.com/ideam.instituto](http://www.facebook.com/ideam.instituto)  
YouTube: Canal de Instituto IDEAM / <http://www.youtube.com/user/InstitutoIDEAM>