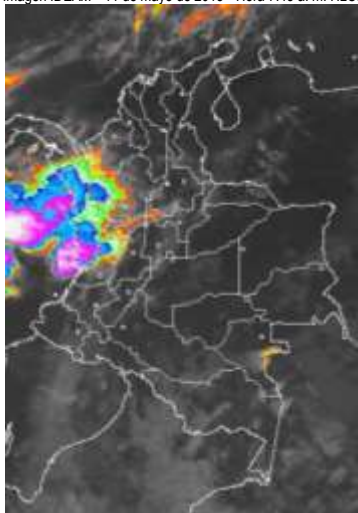


## CONDICIONES HIDROMETEOROLÓGICAS ACTUALES

Durante las primeras horas del día, lluvias intensas con tormentas eléctricas se concentraron sobre el occidente del país, sobre los departamentos de Chocó, Valle, Risaralda, Quindío y sur de Córdoba; lluvias ligeras se manifestaron sobre sectores de Caldas, Antioquia y Santander. Para la jornada de hoy, se espera que las lluvias más fuertes se presenten en horas de la tarde y noche, sobre amplios sectores de la región Pacífica, occidente y norte de la Andina, sur de la Caribe, sur de la Orinoquia y amplios sectores de la Amazonia.

### IMÁGEN SATELITAL

Imagen IDEAM \* 11 de mayo de 2015 \* Hora 7:45 a. m. HLC.



### LO MÁS DESTACADO

**ALERTA ROJA. PARA TOMAR ACCIÓN** **ALERTA NARANJA. PARA PREPARARSE** **ALERTA AMARILLA. PARA INFORMARSE**

<b>LLUVIAS</b>	Los valores de precipitación más altos se presentaron sobre sectores de las regiones Andina, Pacífica, Orinoquia y Amazonia. El mayor volumen fue registrado en la ciudad de <b>Barbacoas (Nariño), con 99.8 mm.</b>
<b>ALERTA ROJA</b>	<ul style="list-style-type: none"> <li>Por inundación lenta en el río Amazonas a la altura del municipio de Leticia (Amazonas).</li> <li>Por alta probabilidad de incendios de la cobertura vegetal en sectores de bosques cultivos y pastos localizados en zonas de las regiones Caribe, Andina y Orinoquia.</li> <li>Por probabilidad alta de deslizamientos de tierra en sectores de las región Andina y Pacífica.</li> </ul>
<b>ALERTA NARANJA</b>	<ul style="list-style-type: none"> <li>Por niveles bajos del río Cauca, especialmente es su cuenca alta y media (departamentos de Valle del Cauca y Risaralda).</li> <li>Por probabilidad moderada de deslizamientos de tierra en sectores de las regiones Andina, Pacífica, Amazonia y Orinoquia.</li> <li>Por moderada probabilidad de incendios de la cobertura vegetal en sectores de las regiones Caribe, Andina y Orinoquia</li> </ul>

Consulte todos los días el pronóstico del tiempo y las alertas hidrometeorológicas vigentes del IDEAM, en un formato de calidad. Alrededor de las 7:30 a. m. está a disposición del público en [www.ideam.gov.co](http://www.ideam.gov.co). Se puede ver también en dispositivos móviles. [AQUÍ](#)

### PRONÓSTICO CONDICIONES METEOROLÓGICAS ESPECIALES

ÁREA DEL VOLCÁN CERRO MACHÍN			
En gran parte de la jornada se estima cielo seminublado con predominio de tiempo seco. <b>EL SERVICIO GEOLOGICO COLOMBIANO lo reporta en nivel AMARILLO (III); CAMBIOS EN EL COMPORTAMIENTO DE LA ACTIVIDAD VOLCÁNICA. 4.80 -75.62</b>			
ELEVACIÓN (pies)	DIRECCIÓN	VELOCIDAD	
		NUDOS	Km/h
10,000	SURESTE	5 - 10	9 - 18
18,000	SURESTE	20 - 25	36 - 46
24,000	SURESTE	20 - 25	36 - 46
30,000	SUROESTE	15 - 20	28 - 36
ÁREA DEL VOLCÁN NEVADO DEL HUILA			
Se estiman lluvias ligeras en horas de la tarde y noche. <b>EL SERVICIO GEOLOGICO COLOMBIANO lo reporta en nivel AMARILLO (III); CAMBIOS EN EL COMPORTAMIENTO DE LA ACTIVIDAD VOLCÁNICA. 2.92 -76.05</b>			
ELEVACIÓN (pies)	DIRECCIÓN	VELOCIDAD	
		NUDOS	Km/h
10,000	SURESTE	10 - 15	18 - 28
18,000	SURESTE	25 - 30	46 - 56
24,000	SURESTE	15 - 20	28 - 36
30,000	SUROESTE	15 - 20	28 - 36
ÁREA DEL VOLCÁN GALERAS			
Durante el día se estima cielo seminublado con predominio de tiempo seco. <b>EL SERVICIO GEOLOGICO COLOMBIANO lo reporta en nivel AMARILLO (III); CAMBIOS EN EL COMPORTAMIENTO DE LA ACTIVIDAD VOLCÁNICA. 1.55 -77.37</b>			
ELEVACIÓN (pies)	DIRECCIÓN	VELOCIDAD	
		NUDOS	Km/h
10,000	SURESTE	10 - 15	18 - 28
18,000	ESTE	20 - 25	36 - 46
24,000	SURESTE	10 - 15	18 - 28
30,000	SUROESTE	15 - 20	28 - 36
ÁREA DEL VOLCÁN NEVADO DEL RUIZ			
Predominio de tiempo seco en gran parte de la jornada. No se descartan lloviznas al finalizar la tarde. <b>EL SERVICIO GEOLOGICO COLOMBIANO lo reporta en nivel AMARILLO (III); CAMBIOS EN EL COMPORTAMIENTO DE LA ACTIVIDAD VOLCÁNICA. 4.89 -75.32</b>			
ELEVACIÓN (pies)	DIRECCIÓN	VELOCIDAD	
		NUDOS	Km/h
10,000	SURESTE	10 - 15	18 - 28
18,000	SURESTE	20 - 25	36 - 46
24,000	SURESTE	20 - 25	36 - 46
30,000	SUROESTE	15 - 20	28 - 36
ÁREA DEL COMPLEJO VOLCÁNICO CHILES-CERRO NEGRO DE MAYASQUER			
Se prevé en la jornada cielo seminublado con condiciones secas. <b>EL SERVICIO GEOLOGICO COLOMBIANO lo reporta en nivel AMARILLO (III); CAMBIOS EN EL COMPORTAMIENTO DE LA ACTIVIDAD VOLCÁNICA 0.81-77.93 // 0.76 -77.95</b>			
ELEVACIÓN (pies)	DIRECCIÓN	VELOCIDAD	
		NUDOS	Km/h
10,000	SURESTE	5 - 10	9 - 18
18,000	SURESTE	10 - 15	18 - 28
24,000	SUR	10 - 15	18 - 28
30,000	SURESTE	15 - 20	28 - 36

### PRECIPITACIONES

A continuación se relacionan los municipios donde en las últimas 24 horas se registraron precipitaciones iguales o superiores a **15.0 mm.**

DEPARTAMENTO	MUNICIPIO
CAQUETÁ	San José de Fragua (37.7), Solano (25.5), Florencia (25.0), Valparaíso (22.0) y Belén de los Andaquíes (15.0).
	CASANARE
CAUCA	Timbiquí (80.0) y López de Micay (44.0).
CHÓCÓ	Condoto (52.0), Istmina (42.0) y Medio San Juan (35.0)
HUILA	San Agustín (21.0) y La Plata (18.0).
NARIÑO	<b>Barbacoas (99.8)</b> y Puerres (33.0).
PUTUMAYO	San Francisco (74.3), Villagarzón (31.6), Mocoa (30.0), Puerto Caicedo (27.7) y Santiago (24.0).
SANTANDER	El Carmen (15.6).

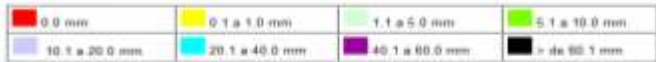
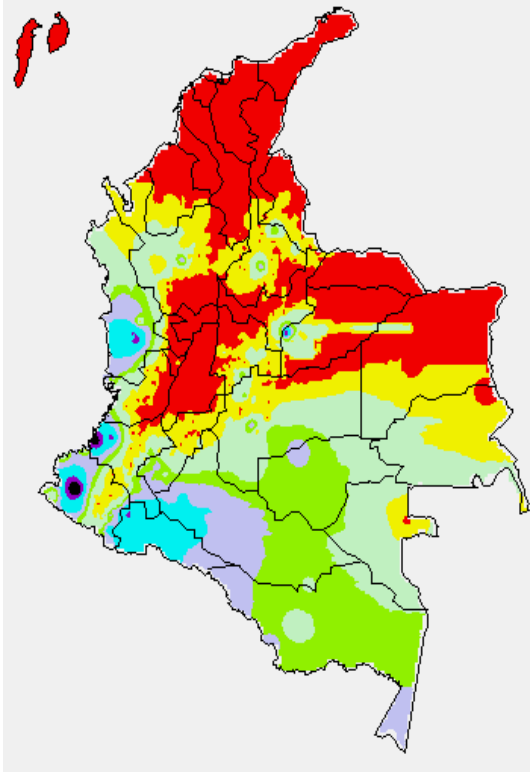
### TEMPERATURAS MÁXIMAS

A continuación se relacionan los municipios donde en las últimas 24 horas se registraron temperaturas iguales o superiores a **35.0°C.**

DEPARTAMENTO	MUNICIPIO
ANTIOQUIA	Fredonia (37.8).
BOLIVAR	Zambrano (38.0), Carmen de Bolívar (37.6), Magangué (36.0)
CESAR	Valledupar (39.4)
CORDOBA	San Bernardo del Viento (38.8), Montería (36.8), Planeta Rica (35.7), Ayapel (35.6) y Ciénaga de Oro (35.3).
CUNDINAMARCA	Puerto Salgar (37.2) y Jerusalén (37.2).
HUILA	Villavieja (36.6).
LA GUAJIRA	Urumita (38.2), Manaure (37.6), Hatonuevo (36.4) y Riohacha (35.8)
MAGDALENA	Santa Marta (36.6) y Pivijay (36.2).
NORTE DE SANTANDER	Cúcuta (35.7).
SANTANDER	Barrancabermeja (35.6), El Palmar (35.6) y Puerto Parra (35.4).
SUCRE	Corozal (35.8) y Sampués (35.0).
TOLIMA	Natagaima (40.2), Ambalema (35.8) y Armero (35.8).
VICHADA	Puerto Carreño (37.2).

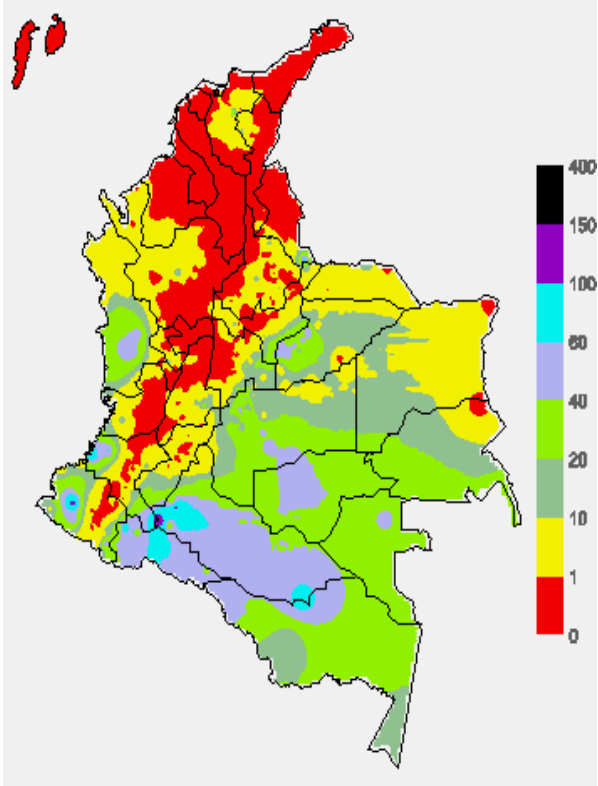
### MAPA DE PRECIPITACIÓN DIARIA

Desde las 7:00 a.m. del día domingo 10 de mayo hasta las 7:00 a.m. del día lunes 11 de mayo de 2015



### MAPA DE PRECIPITACIÓN ACUMULADA DE LOS ÚLTIMOS 3 DÍAS

Desde las 7:00 a.m. del día viernes 08 de mayo hasta las 7:00 a.m. del día domingo 10 de mayo de 2015.



### ESTADO DE LOS EMBALSES

A continuación se relacionan los volúmenes útiles diarios (expresados en porcentaje) de acuerdo con información consultada en la siguiente dirección electrónica de XM: <http://ido.xm.com.co/ido/SitePages/hidrologia.aspx?q=reservas>

ZONA	EMBALSE	VOLUMEN ÚTIL DIARIO (%)		
ANTIOQUIA	AMANI	32.42		
	MIRAFLORES	33.79		
	PEÑOL	56.73		
	PLAYAS	55.86		
	PORCE II	49.50		
	PORCE III	44.48		
	PUNCHINÁ	32.38		
	RIOGRANDE2	31.21		
	SAN LORENZO	42.71		
CARIBE	TRONERAS	35.28		
	URRÁ I	26.02		
CENTRO	AGREGADO BOGOTÁ	48.82	NEUSA	65.26
			SISGA	54.36
			TOMINÉ	45.12
		BETANIA	74.68	
		MUÑA	73.61	
		PRADO	52.63	
		TOPOCORO	35.96	
		CHUZA	37.42	
		ESMERALDA	20.63	
		GUAVIO	21.00	
	VALLE DEL CAUCA	ALTO ANCHICAYÁ	7.34	
CALIMA 1		59.50		
SALVAJINA		27.99		

### PRONÓSTICO METEOROLÓGICO (lunes 11 y martes 12 de mayo de 2015)

REGIÓN	PRONÓSTICO
SABANA DE BOGOTÁ	<b>LUNES:</b> se prevé cielo entre parcial y mayormente nublado durante la jornada con predominio de tiempo seco; sin embargo al finalizar la tarde se espera incremento de la nubosidad con una baja probabilidad de lloviznas (30 por ciento) al oriente de la Ciudad y de la Sabana. La temperatura máxima se estima entre 19°C y 20°C. <b>MARTES:</b> en el transcurso del día se espera cielo semicubierto y condiciones secas, a pesar del leve aumento de nubosidad al finalizar la tarde y en las primeras horas de la noche. Se prevé una temperatura máxima de 20°C.
ANDINA	<b>LUNES:</b> en horas de la mañana se estima cielo entre parcial y mayormente cubierto con lluvias sobre Antioquia, zona de montaña de Valle del Cauca, Risaralda y Quindío, lloviznas sobre Caldas. Por la tarde, las lluvias más intensas son estimadas en el norte del área en zonas de Antioquia y los Santanderes. Precipitaciones menos intensas en sectores de Boyacá, Cundinamarca, norte de Tolima, Eje Cafetero y en el Macizo colombiano. Posibilidad de descargas eléctricas. <b>MARTES:</b> cielo mayormente cubierto con lluvias en el norte y sur de la región en zonas de Antioquia, los Santanderes y en el Macizo colombiano. Precipitaciones menos intensas en Cundinamarca, Boyacá, Eje Cafetero y Tolima.
CARIBE	<b>LUNES:</b> en horas de la mañana cielo parcialmente nublado y predominio de tiempo seco, salvo algunas zonas del sur de Córdoba. En las horas de la tarde y noche, se estima cielo seminublado con probabilidad de lluvias sobre Córdoba; lluvias ligeras se esperan sobre el norte de Magdalena y Cesar. <b>MARTES:</b> cielo entre parcial y mayormente nublado, con precipitaciones entre ligeras y moderadas en el centro y sur de la región en zonas de Córdoba, Sucre, Bolívar y Cesar. No se descartan lloviznas en la Sierra Nevada de Santa Marta.
ARCHIPIÉLAGO DE SAN ANDRÉS, PROVIDENCIA Y SANTA CATALINA	<b>LUNES:</b> En gran parte de la jornada se estima cielo entre ligera y parcialmente nublado con predominio de tiempo seco. <b>MARTES:</b> A lo largo del día cielo seminublado con predominio de tiempo seco.
MAR CARIBE	<b>LUNES:</b> a lo largo de la jornada se prevé cielo parcialmente cubierto en la zona con condiciones secas. Sin embargo, en el golfo de Urabá se estima mayor nubosidad con lluvias de variada intensidad a lo largo del día. <b>MARTES:</b> cielo parcialmente cubierto con lluvias ligeras y/o lloviznas en el occidente de la zona Marítima, en el Golfo de Urabá y en cercanías al litoral de Córdoba y Sucre.
INSULAR PACÍFICO	<b>LUNES:</b> en Malpelo y Gorgona se espera cielo entre parcialmente nublado y nublado con lluvias al atardecer y durante algunas horas de la noche. Posibilidad de descargas eléctricas. <b>MARTES:</b> se prevé que se sigan presentando lluvias entre ligeras y moderadas en Malpelo y Gorgona, especialmente en horas de la tarde y noche. Posibilidad de actividad eléctrica.

CONTINUACIÓN DEL PRONÓSTICO METEOROLÓGICO:

REGIÓN	PRONÓSTICO
PACÍFICA	<p><b>LUNES:</b> en las primeras horas de la jornada y luego al finalizar la tarde y en la noche, se prevé que se presenten lluvias moderadas acompañadas en algunos casos de descargas eléctricas en zonas de Chocó y Valle del Cauca. En el resto de la región se presentarán precipitaciones menos intensas, principalmente después del mediodía.</p> <p><b>MARTES:</b> se prevé que se sigan presentando las precipitaciones de mayor volumen en el norte de la región, especialmente en Chocó. Lluvias menos intensas en el resto del área. Alta posibilidad de actividad eléctrica.</p>
OCEANO PACÍFICO	<p><b>LUNES:</b> en gran parte del área oceánica incluido el litoral, se estima cielo entre mayormente cubierto y cubierto con lluvias de moderadas a fuertes e incluso no se descartan descargas eléctricas,</p> <p><b>MARTES:</b> se mantendrán las condiciones cubiertas en gran parte de la zona oceánica nacional con lluvias de variada intensidad acompañadas de descargas eléctricas.</p>
AMAZÓNICA	<p><b>LUNES:</b> se prevé que se presenten lluvias entre ligeras y moderadas especialmente al finalizar la tarde y en la noche en zonas de Guainía, Vaupés, Amazonas y Guaviare. El resto de la región se presentará precipitaciones de menor volumen después del mediodía y hasta entrada la noche. Probabilidad de descargas eléctricas.</p> <p><b>MARTES:</b> cielo cubierto en gran parte de la región con lluvias moderadas acompañadas de actividad eléctrica en áreas de Amazonas, Vaupés, Guainía y Putumayo. Precipitaciones menos intensas en el resto de la región.</p>
ORINOQUIA	<p><b>LUNES:</b> en horas de la mañana cielo parcialmente nublado y predominio de condiciones secas. Por la tarde y en horas de la noche, se prevé que se presente cielo entre parcial y mayormente nublado con lluvias en el sur de la región en áreas de Meta y Vichada. Precipitaciones menos intensas a lo largo del piedemonte Llanero. No se descarta la posibilidad de tormentas eléctricas.</p> <p><b>MARTES:</b> se prevé que se presenten lluvias entre ligeras y moderadas en Meta, Vichada y en el piedemonte Llanero. Probabilidad de actividad eléctrica.</p>

### ALERTAS VIGENTES Y PRODUCTOS ADICIONALES

Para mayor información sobre el pronóstico del estado del tiempo, informes técnicos diarios, comunicados especiales, mapas diarios de temperaturas máximas y mínimas e información diaria de precipitación se sugiere consultar los siguientes enlaces:

- [MAPA DIARIO DE TEMPERATURA MÁXIMA.](#)
- [MAPA DIARIO DE TEMPERATURA MÍNIMA.](#)
- [INFORMACIÓN DIARIA DE PRECIPITACIÓN Y TEMPERATURA DE LOS PRINCIPALES AEROPUERTOS DEL PAÍS.](#)
- [MOSAICO MAPAS DE PRECIPITACIÓN DIARIA EN MILÍMETROS.](#)

### REGIÓN CARIBE

#### ALERTA ROJA: INCENDIOS DE LA COBERTURA VEGETAL

Amenaza alta de ocurrencia de incendios de la cobertura vegetal en zonas de bosques, cultivos y pastos, localizados en los siguientes municipios y sectores aledaños:

DEPARTAMENTO	MUNICIPIOS
ATLANTICO	Baranoa, Barranquilla, Campo de La Cruz, Candelaria, Galapa, Juan de Acosta, Luruaco, Malambo, Manatí, Palmar de Varela Pijó, Polonuevo, Ponedera, Puerto Colombia, Repelón, Sabanalarga, Santo Tomás, Tubará, Usiacurí.
BOLÍVAR	Achí, Altos del Rosario, Cicuco, Córdoba, El Carmen de Bolívar, Hatillo de Loba, Magangué, Margarita, Mompóx, Pinillos, San Estanislao, San Fernando, Santa Catalina, Santa Rosa, Talaigua Nuevo, Turbaco, Villanueva
CESAR	Astrea, Manaure Balcón del Cesar, Valledupar. Pueblo Bello.
CÓRDOBA	La Apartada.
LA GUAJIRA	Maicao, Riohacha, San Juan del Cesar, Villanueva.
MAGDALENA	Algarrobo, Aracataca, El Piñón, El Reten, Pijiño del Carmen, Pueblo Viejo, Salamina., san Sebastián de Buenavista, San Zenón, Santa Ana
SUCRE	Guaranda, Majaqual, San Benito Abad, Sucre, Tolú.

#### ALERTA NARANJA: INCENDIOS DE LA COBERTURA VEGETAL.

Amenaza moderada de ocurrencia de incendios de la cobertura vegetal en zonas de bosques, cultivos y pastos, localizados en los siguientes municipios y sectores aledaños:

DEPARTAMENTO	MUNICIPIOS
CESAR	El Paso.
CORDOBA	Montelíbano, Puerto Libertador.
LA GUAJIRA	San Juan del Cesar.
MAGDALENA	Cerro de San Antonio
SUCRE	Guaranda.

*Especial atención ameritan los Parques Nacionales Naturales de Macuira, La Ciénaga Grande de Santa Marta.*

### REGIÓN ANDINA

#### ALERTA ROJA: INCENDIOS DE LA COBERTURA VEGETAL

Amenaza alta de ocurrencia de incendios de la cobertura vegetal en zonas de bosques, cultivos y pastos, localizados en los siguientes municipios y sectores aledaños:

DEPARTAMENTO	MUNICIPIOS
BOYACA	Covarachía, El Cocuy, Gachantivá, Oicatá, Ráquira, Siachoque, Susacón
CALDAS	Villamaría.
CAUCA	Puracé (Coconuco), Suárez.
CUNDINAMARCA	Cucunubá, Fusagasugá, Guachetá, Lenguazaque, Nariño, San Bernardo, Sibaté, Silvania, Susa.
HUILA	Hobo, Nátaga, Neiva, Paicol, Palermo, Tello, Tesalia, Villavieja, Yaguará.
NARIÑO	Cumbitara, Los Andes (Sotomayor), Policarpa.
NORTE DE SANTANDER	Chinácota, Cúcuta, Cucutilla, Gramalote, Lourdes, Pamplona, San Calixto, Silos, Villa Caro.
SANTANDER	Capitanejo, Cepitá, Concepción, Enciso, Guaca, Gámbita, Guaca, Málaga, Macaravita, Piedecuesta, San Andrés, San Gil, San José de Miranda, San Miguel, Santa Bárbara.
TOLIMA	Alpujarra, Ataco, Ibagué, Planadas.
VALLE DEL CAUCA	Tuluá.

#### ALERTA ROJA: DESLIZAMIENTOS DE TIERRA

Amenaza alta de ocurrencia de deslizamientos de tierra detonados por lluvias, localizados en los siguientes municipios y sectores aledaños:

DEPARTAMENTO	MUNICIPIOS
ANTIOQUIA	Cocorná, San Luis, San Francisco.

#### ALERTA NARANJA: DESCENSO IMPORTANTE DE LOS NIVELES DEL RÍO CAUCA.

Debido a la disminución de las lluvias desde el fin de semana pasado, se presenta un importante descenso de los niveles del río Cauca, situación que se prevé continúe los próximos días. Específicamente para el río Cauca (en general), los registros de sus niveles oscilan en el rango de bajos y en algunos sitios muy próximos a los niveles mínimos históricos. Esta situación es más notoria entre los municipios de Candelaria (Valle del Cauca) y La Virginia (Risaralda). Se recomienda a las autoridades locales estar atentas a ésta situación, la cual puede ocasionar problemas de desabastecimiento para los acueductos.

#### ALERTA NARANJA: INCENDIOS DE LA COBERTURA VEGETAL.

Amenaza moderada de ocurrencia de incendios de la cobertura vegetal en zonas de bosques, cultivos y pastos, localizados en los siguientes municipios y sectores aledaños:

DEPARTAMENTO	MUNICIPIOS
ANTIOQUIA	Apartadó y Caramanta.
BOYACA	Berbeo, Campohermoso, Cuitiva, Gachantivá, Garagoa, Iza, Macanal, Miraflores, Pachavita, Páez, San Luis De Gaceno, Santa Rosa De Viterbo, Somondoco, Susacón, Tibaná, Zetaquirá.
CALDAS	Marquetalia.
CAUCA	Páez (Belalcázar), San Sebastián
CUNDINAMARCA	Bogotá D. C., Chagüani, Chocontá y Guaduas.
HUILA	Baraya.
NARIÑO	Buesaco, Cumbal y Linares.
NORTE DE SANTANDER	Cacotá y Pamplona.
SANTANDER	Barichara.

*Especial atención ameritan los Parques Nacionales Naturales El Cocuy y Tama*

#### ALERTA NARANJA: DESLIZAMIENTOS DE TIERRA

Amenaza moderada de probabilidad de ocurrencia de deslizamientos de tierra en áreas inestables y de ladera de los municipios de:

DEPARTAMENTO	MUNICIPIOS
ANTIOQUIA	Briceño, Ituango, Valdivia, Yarumal.
BOYACÁ	San Luis de Gaceno.
CAUCA	Santa Rosa.
CUNDINAMARCA	Ubalá.
NORTE DE SANTANDER	Toledo.

## REGIÓN PACÍFICA

### ALERTA NARANJA: DESLIZAMIENTOS DE TIERRA

Amenaza moderada de ocurrencia de deslizamientos de tierra detonados por lluvias, localizados en los siguientes municipios y sectores aledaños

DEPARTAMENTO	MUNICIPIOS
CAUCA	Timbiquí y Santa Rosa.
NARIÑO	Barbacoas.
CHOCO	Condoto, Medio San Juan (Andagoya), Río Iró (Santa Rita).

## REGIÓN ORINOQUIA

### ALERTA ROJA: INCENDIOS DE LA COBERTURA VEGETAL

Amenaza alta de ocurrencia de incendios de la cobertura vegetal en zonas de bosques, cultivos y pastos, localizados en los siguientes municipios y sectores aledaños:

DEPARTAMENTO	MUNICIPIOS
ARAUCA	Arauca, Tame.
META	Barranca de Upía.

*Especial atención ameritan los Parques Nacionales Naturales El Tuparro.*

### ALERTA NARANJA: INCENDIOS DE LA COBERTURA VEGETAL

Amenaza moderada de ocurrencia de incendios de la cobertura vegetal en zonas de bosques, cultivos y pastos, localizados en los siguientes municipios y sectores aledaños:

DEPARTAMENTO	MUNICIPIOS
CASANARE	El Yopal.
META	Vistahermosa.

### ALERTA NARANJA: DESLIZAMIENTOS DE TIERRA

Amenaza moderada de ocurrencia de deslizamientos de tierra detonados por lluvias, localizados en los siguientes municipios y sectores aledaños

DEPARTAMENTO	MUNICIPIOS
META	Acacias y Cubarral.

### ALERTA AMARILLA: CRECIENTES SÚBITAS EN APORTANTES A LA CUENCA DEL GUAVIARE QUE NACEN EN EL PIEDEMONTES LLANERO

Se mantiene este nivel de alerta dado que durante las últimas 24 horas se registraron precipitaciones de carácter fuerte sobre sectores del piedemonte llanero las cuales están generando incrementos súbitos en los ríos Guejar, Ariari y Guayabero, aportantes de la cuenca del río Guaviare. Se destaca que en días anteriores los niveles de estos ríos días se mantuvieron en estados bajos por tanto se prevé que los niveles de ellos alcancen valores que podrían estar superiores a los promedios históricos mensuales de mayo.

## REGIÓN AMAZÓNICA

### ALERTA ROJA: NIVELES ALTOS EN EL RÍO AMAZONAS AFECTANDO ZONAS RIBEREÑAS BAJAS EN EL MUNICIPIO DE LETICIA

Permanecen altos los niveles del río Amazonas a la altura del municipio de Leticia, con valores que superan la cota crítica de inundación. Actualmente se encuentran afectados los barrios Águila, La Unión, Fantasía, Victoria Regia, La Playa y La Milagrosa, y las comunidades de Santa Sofía, Macedonia y Zaragoza, así como el sector del mercado y el puerto fluvial sobre el caño Yahuaraca en la ciudad de Leticia. Aún persiste el comportamiento de ascenso con valores que ya superaron el máximo histórico que se tenía hasta la fecha.

### ALERTA ROJA: DESLIZAMIENTOS DE TIERRA

Amenaza alta de ocurrencia de deslizamientos de tierra detonados por lluvias, localizados en los siguientes municipios y sectores aledaños:

DEPARTAMENTO	MUNICIPIOS
CAQUETÁ	San José de Fragua.
PUTUMAYO	Mocóa y San Francisco.

## MAR CARIBE

### ALERTA NARANJA: VIENTO Y OLEAJE

Sobre el oriente y centro del Mar Caribe colombiano se presentan condiciones adversas debido a la intensidad del viento que ha predominado del este y noreste con velocidades entre 25 nudos (46.3 km/h) y 35 nudos (65 km/h), sin descartar rachas mayores. La altura del oleaje oscilará entre 3.0 y 4.0 metros, en amplios sectores del mar Caribe colombiano. Por lo anterior se recomienda a las embarcaciones menores o de bajo calado, consultar con las Capitanías de puerto antes de zarpar y a los bañistas en playa atender a los llamados respectivos de las autoridades marítimas.

## OCEANO PACÍFICO

### ALERTA AMARILLA: TIEMPO LLUVIOSO

Persisten las lluvias en amplios sectores del Océano Pacífico colombiano con intensidad de moderada a fuerte, no se descartan descargas eléctricas y rachas de viento. Por lo anterior se recomienda a pescadores y usuarios de pequeñas embarcaciones consultar con las capitanías de Puerto antes de zarpar.

**ALERTA ROJA. PARA TOMAR ACCIÓN** Advierte a los sistemas de prevención y atención de desastres sobre la amenaza que puede ocasionar un fenómeno con efectos adversos sobre la población, el cual requiere la atención inmediata por parte de la población y de los cuerpos de atención y socorro. Se emite una alerta sólo cuando la identificación de un evento extraordinario indique la probabilidad de amenaza inminente y cuando la gravedad del fenómeno implique la movilización de personas y equipos, interrumpiendo el normal desarrollo de sus actividades cotidianas.

**ALERTA NARANJA. PARA PREPARARSE** Indica la presencia de un fenómeno. No implica amenaza inmediata y como tanto es catalogado como un mensaje para informarse y prepararse. El aviso implica vigilancia continua ya que las condiciones son propicias para el desarrollo de un fenómeno, sin que se requiera permanecer alerta.

**ALERTA AMARILLA. PARA INFORMARSE** Es un mensaje oficial por el cual se difunde información. Por lo regular se refiere a eventos observados, reportados o registrados y puede contener algunos elementos de pronóstico a manera de orientación. Por sus características pretéritas y futuras difiere del aviso y de la alerta, y por lo general no está encaminado a alertar sino a informar.

**CONDICIONES NORMALES** Indica que no existe ninguna clase de alerta para la región o zona mencionada.

°C: grados Celsius; m: metros; mm: milímetros; msnm: metros sobre nivel del mar;

Km/h: kilómetros por hora

GOES: Geostationary Operational Environmental Satellites (Satélite Geoestacionario Operacional Ambiental).

GOES-13 es el designado GOES-Este, localizado en 75° W sobre el ecuador geográfico.

HLC: hora local colombiana

PNN: Parque Nacional Natural; SFF: Santuario de Fauna y Flora

Omar FRANCO TORRES, Director General  
Christian EUSCÁTEGUI COLLAZOS, Jefe Oficina del Servicio de Pronósticos y Alertas

\*\*\*\*\*

Profesionales de turno:

Henry ROMERO, Eliana RINCÓN, Gloria ARANGO, Leidy RODRIGUEZ, Claudia TORRES, Mauricio TORRES  
y Alberto PARDO.

Internet: <http://www.ideam.gov.co>

Correos electrónicos: [servicio@ideam.gov.co](mailto:servicio@ideam.gov.co), [alertas@ideam.gov.co](mailto:alertas@ideam.gov.co)

Calle 25 d # 96b - 70, piso 3. Bogotá, D.C.

Teléfono: 3527160 ext. 1334-1336.

Siganos en: Twitter: @IDEAMColombia; Facebook: [www.facebook.com/ideam.instituto](http://www.facebook.com/ideam.instituto)  
YouTube: Canal de Instituto IDEAM / <http://www.youtube.com/user/InstitutoIDEAM>