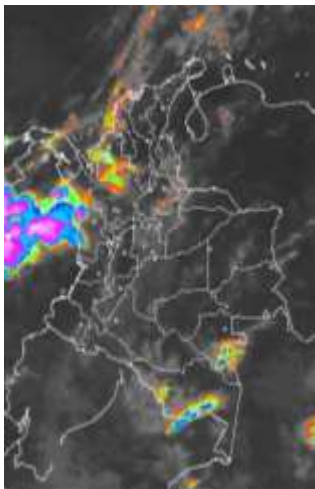


## CONDICIONES HIDROMETEOROLÓGICAS ACTUALES

En la mayor parte del país han persistido las condiciones secas desde la madrugada, salvo en áreas del centro y norte del Pacífico colombiano, Chocó, Urabá, sur de Sucre y Bolívar y en el oriente de Vaupés, Amazonas y Guaviare donde se reportaron lluvias en algunos casos con tormentas eléctricas. El río Amazonas a la altura del municipio de Leticia se mantiene en **ALERTA ROJA**.

### IMÁGEN SATELITAL

Imagen IDEAM \* 10 de mayo de 2015 \* Hora 7:45 a. m. HLC.



### PRONÓSTICO CONDICIONES METEOROLÓGICAS ESPECIALES

#### ÁREA DEL VOLCÁN CERRO MACHÍN

En la mañana y hasta entrada la tarde esperen condiciones secas, luego se prevén lluvias dispersas.

El SERVICIO GEOLOGICO COLOMBIANO lo reporta en nivel **AMARILLO (III); CAMBIOS EN EL COMPORTAMIENTO DE LA ACTIVIDAD VOLCÁNICA**. 4.80 -75.62

ELEVACIÓN (pies)	DIRECCIÓN	VELOCIDAD	
		NUDOS	Km/h
10,000	SUR	5 - 10	9 - 18
18,000	SURESTE	15 - 20	28 - 36
24,000	SURESTE	15 - 20	28 - 36
30,000	SURESTE	5 - 10	9 - 18

#### ÁREA DEL VOLCÁN NEVADO DEL HUILA

En el área son estimadas condiciones secas con cielo parcialmente nublado durante el día, en horas de la noche se advierten precipitaciones ligeras.

El SERVICIO GEOLOGICO COLOMBIANO lo reporta en nivel **AMARILLO (III); CAMBIOS EN EL COMPORTAMIENTO DE LA ACTIVIDAD VOLCÁNICA**. 2.92 -76.05

ELEVACIÓN (pies)	DIRECCIÓN	VELOCIDAD	
		NUDOS	Km/h
10,000	SURESTE	10 - 15	18 - 28
18,000	SURESTE	10 - 25	18 - 46
24,000	SURESTE	15 - 20	28 - 36
30,000	SUROESTE	10 - 25	18 - 46

#### ÁREA DEL VOLCÁN GALERAS

Cielo entre despejado y parcialmente cubierto con predominio tiempo seco.

El SERVICIO GEOLOGICO COLOMBIANO lo reporta en nivel **AMARILLO (III); CAMBIOS EN EL COMPORTAMIENTO DE LA ACTIVIDAD VOLCÁNICA**. 1.55 -77.37

ELEVACIÓN (pies)	DIRECCIÓN	VELOCIDAD	
		NUDOS	Km/h
10,000	SURESTE	10 - 15	18 - 28
18,000	SURESTE	10 - 25	18 - 46
24,000	SUR	10 - 15	18 - 28
30,000	SURESTE	10 - 20	18 - 36

#### ÁREA DEL VOLCÁN NEVADO DEL RUIZ

Al finalizar la tarde y durante la noche se pronostican lluvias, luego de un día seco.

El SERVICIO GEOLOGICO COLOMBIANO lo reporta en nivel **AMARILLO (III); CAMBIOS EN EL COMPORTAMIENTO DE LA ACTIVIDAD VOLCÁNICA**. 4.89 -75.32

ELEVACIÓN (pies)	DIRECCIÓN	VELOCIDAD	
		NUDOS	Km/h
10,000	SUR	5 - 15	9 - 28
18,000	SURESTE	15 - 20	28 - 36
24,000	SURESTE	15 - 20	28 - 36
30,000	SUROESTE	5 - 10	9 - 18

#### ÁREA DEL COMPLEJO VOLCÁNICO CHILES-CERRO NEGRO DE MAYASQUER

En el día prevalecerán las condiciones secas, durante la noche se advierten precipitaciones ligeras.

El SERVICIO GEOLOGICO COLOMBIANO lo reporta en nivel **AMARILLO (III); CAMBIOS EN EL COMPORTAMIENTO DE LA ACTIVIDAD VOLCÁNICA**. 0.81 -77.93 // 0.76 -77.95

ELEVACIÓN (pies)	DIRECCIÓN	VELOCIDAD	
		NUDOS	Km/h
10,000	SURESTE	5 - 10	9 - 18
18,000	SURESTE	10 - 20	18 - 36
24,000	SUR	10 - 15	18 - 28
30,000	SURESTE	10 - 15	18 - 28

### LO MÁS DESTACADO

**ALERTA ROJA. PARA TOMAR ACCIÓN** **ALERTA NARANJA. PARA PREPARARSE** **ALERTA AMARILLA. PARA INFORMARSE**

<b>LLUVIAS</b>	Los valores de precipitación más altos se presentaron sobre sectores de las regiones Andina, Orinoquia y Amazonia. El mayor volumen fue registrado en la ciudad de <b>Mocoa (Putumayo), con 157.0 mm.</b>
<b>ALERTA ROJA</b>	<ul style="list-style-type: none"> <li>Por inundación lenta en el río Amazonas a la altura del municipio de Leticia (Amazonas).</li> <li>Por alta probabilidad de incendios de la cobertura vegetal en sectores de bosques cultivos y pastos localizados en zonas de las regiones Caribe, Andina y Orinoquia.</li> <li>Por probabilidad alta de deslizamientos de tierra en sectores de las región Andina y Pacífica.</li> </ul>
<b>ALERTA NARANJA</b>	<ul style="list-style-type: none"> <li>Por probabilidad moderada de deslizamientos de tierra en sectores de las regiones Andina, Pacífica, Amazonia y Orinoquia.</li> <li>Por moderada probabilidad de incendios de la cobertura vegetal en sectores de las regiones Caribe, Andina y Orinoquia</li> </ul>



Consulte todos los días el pronóstico del tiempo y las alertas hidrometeorológicas vigentes del IDEAM, en un formato de calidad. Alrededor de las 7:30 a. m. está a disposición del público en [www.ideam.gov.co](http://www.ideam.gov.co). Se puede ver también en dispositivos móviles. [AQUÍ](#)

### PRECIPITACIONES

A continuación se relacionan los municipios donde en las últimas 24 horas se registraron precipitaciones iguales o superiores a **20.0 mm.**

DEPARTAMENTO	MUNICIPIO
BOYACA	Pajarito (21.0) y Zetaquirá (20.0).
MAGDALENA	Fundación (40.0).
META	Cubarral (37.0), San Juan de Arama (28.0), Vistahermosa (25.0) y Mesetas (23.0).
NORTE DE SANTANDER	Toledo (40.0)
PUTUMAYO	Mocoa (157.0) y San Francisco (36.8).

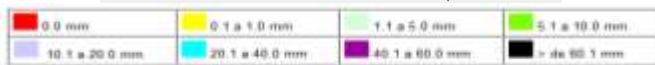
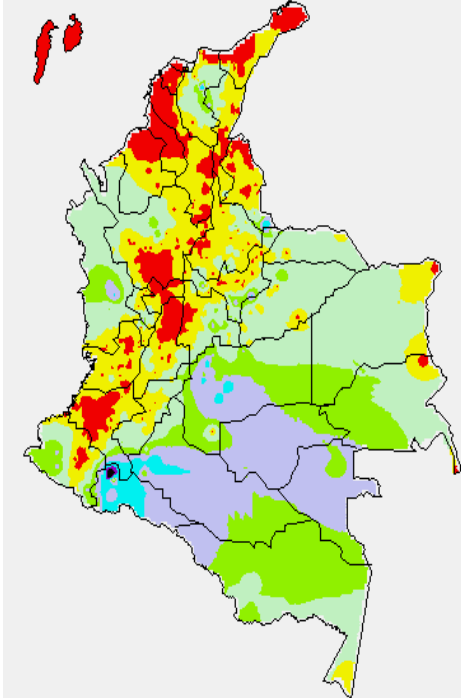
### TEMPERATURAS MÁXIMAS

A continuación se relacionan los municipios donde en las últimas 24 horas se registraron temperaturas iguales o superiores a **35.0°C.**

DEPARTAMENTO	MUNICIPIO
BOLIVAR	Zambrano (38.2), María La Baja (37.4), Chima (37.4), Carmen de Bolívar (37.0), Magangué (36.8)
CESAR	Valledupar (37.8) y Chiriguáná (35.6)
CORDOBA	Ciénaga de Oro (35.6) y Sahagún (35.2)
CUNDINAMARCA	Jerusalén (38.4).
LA GUAJIRA	Urumita (36.8)
MAGDALENA	Pivijay (37.2).
SUCRE	Corozal (35.6)
TOLIMA	Ambalema (38.6) y Guamo (35.4)
VICHADA	Puerto Carreño (36.6).

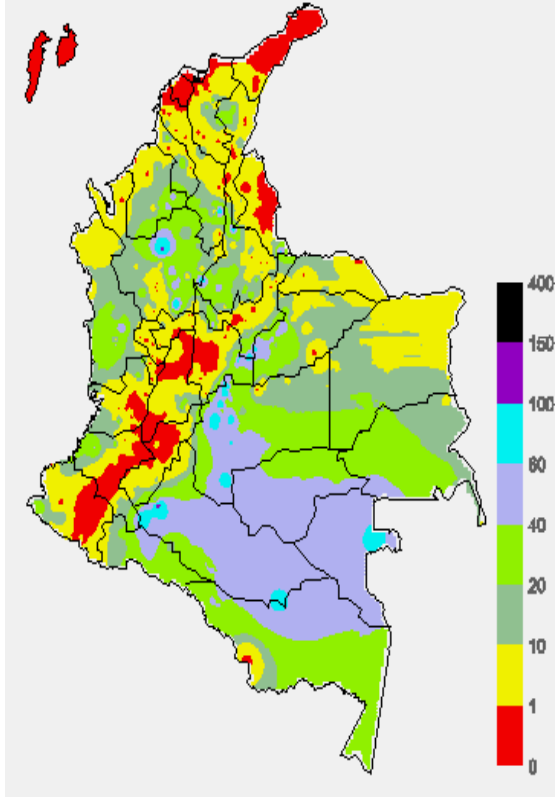
### MAPA DE PRECIPITACIÓN DIARIA

Desde las 7:00 a.m. del día sábado 09 de mayo hasta las 7:00 a.m. del día domingo 10 de mayo de 2015



### MAPA DE PRECIPITACIÓN ACUMULADA DE LOS ÚLTIMOS 3 DÍAS

Desde las 7:00 a.m. del día miércoles 06 de mayo hasta las 7:00 a.m. del día sábado 09 de mayo de 2015.



### ESTADO DE LOS EMBALSES

A continuación se relacionan los volúmenes útiles diarios (expresados en porcentaje) de acuerdo con información consultada en la siguiente dirección electrónica de XM: <http://ido.xm.com.co/ido/SitePages/hidrologia.aspx?q=reservas>

ZONA	EMBALSE	VOLUMEN ÚTIL DIARIO (%)		
ANTIOQUIA	AMANI	33.23		
	MIRAFLORES	34.43		
	PEÑOL	57.05		
	PLAYAS	62.88		
	PORCE II	50.45		
	PORCE III	39.58		
	PUNCHINÁ	34.24		
	RIOGRANDE2	31.46		
	SAN LORENZO	42.67		
CARIBE	TRONERAS	42.63		
	URRÁ I	26.28		
CENTRO	AGREGADO BOGOTÁ	49.00	NEUSA	65.34
			SISGA	54.56
			TOMINÉ	45.31
		BETANIA	72.78	
		MUÑA	64.34	
		PRADO	54.24	
		TOPOCORO	36.82	
		CHUZA	36.65	
		ESMERALDA	20.51	
		GUAVIO	21.06	
	VALLE DEL CAUCA	ALTO ANCHICAYÁ	0.45	
CALIMA 1		60.16		
SALVAJINA		28.01		

### PRONÓSTICO METEOROLÓGICO (domingo 10 y lunes 11 de mayo de 2015)

REGIÓN	PRONÓSTICO
SABANA DE BOGOTÁ	<b>DOMINGO:</b> en el transcurso de la jornada persistirán las condiciones nubosas con alta probabilidad de precipitaciones ligeras en varios sectores, principalmente del oriente y noroccidente de la ciudad y de la sabana. Temperatura máxima estimada en 19°C. <b>LUNES:</b> en la mañana y durante las primeras horas de la tarde predominará el tiempo seco, luego se prevén lluvias en los extremos oriental y occidental de la ciudad y de la sabana. Temperatura del aire prevista entre 10°C y 20°C.
ANDINA	<b>DOMINGO:</b> en el transcurso de la jornada se prevén condiciones nubosas en la región con lluvias ligeras y dispersas en la mañana en sectores de Antioquia, Santander, Norte de Santander y en el oriente de Boyacá y Cundinamarca. Después del mediodía y durante algunas horas de la noche se estiman precipitaciones, acompañadas en algunos casos de descargas eléctricas en Antioquia, Santander, Norte de Santander, Cundinamarca, Boyacá, Caldas, Quindío, Risaralda y Valle del Cauca, en el resto de la región prevalecerá el tiempo seco. <b>LUNES:</b> cielo entre parcialmente cubierto y cubierto con precipitaciones temprano en la mañana, a mediados de la tarde y durante la noche en áreas de Antioquia, los Santanderes, Boyacá, oriente de Cundinamarca, Risaralda, Caldas y Quindío. En sectores de Tolima, Huila, Valle del Cauca, Cauca y Nariño se pronostican lluvias dispersas al final de la tarde y durante la noche.
CARIBE	<b>DOMINGO:</b> cielo entre parcialmente nublado y nublado con precipitaciones a diferentes horas del día y de la noche en el Urabá y en sectores de Córdoba, Sucre, Bolívar, Cesar, Magdalena y La Guajira. Probabilidad de tormentas eléctricas particularmente después del mediodía. <b>LUNES:</b> a lo largo de la jornada esperen condiciones nubosas con lluvias durante las primeras horas del día, al final de la tarde y durante algunas horas de la noche en áreas del Urabá y en el sur de Córdoba, Sucre y Bolívar. En sectores de Cesar, Magdalena, Atlántico y La Guajira se esperan precipitaciones a mediados de la tarde y por la noche, inclusive no se descarta actividad eléctrica.
ARCHIPIÉLAGO DE SAN ANDRÉS, PROVIDENCIA Y SANTA CATALINA	<b>DOMINGO:</b> aunque en el archipiélago prevalecerán las condiciones secas durante la mayor parte del tiempo, no se descartan lluvias ocasionales. <b>LUNES:</b> nubosidad variable con precipitaciones esporádicas, temprano en la mañana y durante la noche.
MAR CARIBE	<b>DOMINGO:</b> en gran parte del área marítima nacional prevalecerá el tiempo seco, salvo en sectores localizados enfrente del litoral donde no se estiman precipitaciones a diferentes horas. <b>LUNES:</b> en la mayor parte del Caribe colombiano prevalecerán las condiciones secas, excepto en el golfo de Urabá y algunas zonas localizadas enfrente de la costa de Sucre, Córdoba y Bolívar donde se pronostican lluvias, especialmente al final de la tarde o por la noche.

CONTINUACIÓN DEL PRONÓSTICO METEOROLÓGICO:

REGIÓN	PRONÓSTICO
INSULAR PACÍFICO	<b>DOMINGO:</b> en Gorgona predominará el tiempo seco hasta mediados de la tarde, luego se advierten precipitaciones de variada intensidad. En Malpelo por el contrario se advierten precipitaciones a diferentes horas con probabilidad de tormentas eléctricas. <b>LUNES:</b> en Malpelo y Gorgona se espera cielo entre parcialmente nublado y nublado con lluvias temprano en la mañana, al atardecer y durante algunas horas de la noche.
PACÍFICA	<b>DOMINGO:</b> en la mañana y durante las primeras horas de la tarde predominarán las condiciones secas, salvo en sectores de Chocó y Valle del Cauca donde se pronostican lluvias a diferentes horas, acompañadas en algunos momentos de actividad eléctrica. En áreas de Nariño se estiman precipitaciones al final de la tarde y durante la noche. <b>LUNES:</b> en gran parte de la región se prevé tiempo seco desde temprano, excepto en el centro y norte de Chocó donde se estiman precipitaciones intermitentes durante el día y la noche. Al final de la tarde y durante la noche se esperan nubes densas con lluvias de variada intensidad en sectores de Valle del Cauca y Nariño, luego de un día seco.
OCEANO PACÍFICO	<b>DOMINGO:</b> en la mayor parte de la zona marítima nacional se pronostica tiempo seco, salvo en sectores del centro y norte donde se prevén lluvias, acompañadas en algunos casos de descargas eléctricas. <b>LUNES:</b> en gran parte del área oceánica se advierten condiciones lluviosas con posibilidad de tormentas eléctricas dispersas.
AMAZÓNICA	<b>DOMINGO:</b> en la mayor parte de la región se prevén nubes densas con lluvias entre ligeras y moderadas en sectores de Guainía, Vaupés, Amazonas, Guaviare, Caquetá y Putumayo, las precipitaciones de mayor consideración pronosticadas después del mediodía y durante la noche. <b>LUNES:</b> se prevén condiciones nubosas con precipitaciones en el occidente de Caquetá y Putumayo y en el oriente de Guainía, Vaupés y Amazonas, temprano en la mañana, al final de la tarde y por la noche.
ORINOQUIA	<b>DOMINGO:</b> en gran parte de la región se pronostica tiempo seco, salvo en algunas zonas del occidente de Arauca, Casanare y Meta donde se estiman precipitaciones ligeras a diferentes horas. En áreas de Vichada y en el oriente del Meta se prevén lluvias después del mediodía y durante la noche, inclusive no se descartan tormentas eléctricas. <b>LUNES:</b> cielo entre parcialmente nublado y nublado con lluvias de variada intensidad e intermitentes a lo largo de la jornada en el Piedemonte llanero a la altura de Arauca, Casanare y Meta. En Vichada se esperan precipitaciones en horas de la tarde y noche, luego de una mañana seca.

## ALERTAS VIGENTES Y PRODUCTOS ADICIONALES

Para mayor información sobre el pronóstico del estado del tiempo, informes técnicos diarios, comunicados especiales, mapas diarios de temperaturas máximas y mínimas e información diaria de precipitación se sugiere consultar los siguientes enlaces:

- [MAPA DIARIO DE TEMPERATURA MÁXIMA.](#)
- [MAPA DIARIO DE TEMPERATURA MÍNIMA.](#)
- [INFORMACIÓN DIARIA DE PRECIPITACIÓN Y TEMPERATURA DE LOS PRINCIPALES AEROPUERTOS DEL PAÍS.](#)
- [MOSAICO MAPAS DE PRECIPITACIÓN DIARIA EN MILÍMETROS.](#)

## REGIÓN CARIBE

### ALERTA ROJA: INCENDIOS DE LA COBERTURA VEGETAL

Amenaza alta de ocurrencia de incendios de la cobertura vegetal en zonas de bosques, cultivos y pastos, localizados en los siguientes municipios y sectores aledaños:

DEPARTAMENTO	MUNICIPIOS
ATLANTICO	Baranoa, Barranquilla, Campo de La Cruz, Candelaria, Galapa, Juan de Acosta, Luruaco, Malambo, Manatí, Palmar de Varela, Pijó, Polonuevo, Ponedera, Puerto Colombia, Repelón, Sabanalarga, Santo Tomás, Tubará, Usiacurí.
CÓRDOBA	La Apartada, Montelíbano, Puerto Libertador.
BOLÍVAR	Achí, Cicuco, Córdoba, El Carmen de Bolívar, Hatillo de Loba, Magangué, Margarita, Mompóx, Pinillos, San Estanislao, San Fernando, Santa Catalina, Talaiqua Nuevo.
CESAR	Astrea, El Paso, Pueblo Bello.
LA GUAJIRA	Maicao, Riohacha, Villanueva.
MAGDALENA	Algarrobo, Aracataca, El Piñón, El Retén, Pijiño del Carmen, Pueblviejo, Salamina, San Sebastián de Buenavista, San Zenón, Santa Ana.
SUCRE	Guaranda, Majaqual, San Benito Abad, Sucre, Tolú.

### ALERTA NARANJA: INCENDIOS DE LA COBERTURA VEGETAL.

Amenaza moderada de ocurrencia de incendios de la cobertura vegetal en zonas de bosques, cultivos y pastos, localizados en los siguientes municipios y sectores aledaños:

DEPARTAMENTO	MUNICIPIOS
BOLÍVAR	Altos Del Rosario, Santa Rosa, Turbaco, Villanueva.
CESAR	Manaure Balcón del Cesar, Valledupar.
CÓRDOBA	La Apartada, Montelíbano, Puerto Libertador.
LA GUAJIRA	San Juan del Cesar.
MAGDALENA	Cerro de San Antonio, Fundación, Guamal.

*Especial atención ameritan los Parques Nacionales Naturales de Macuira, La Ciénaga Grande de Santa Marta.*

## REGIÓN ANDINA

### ALERTA ROJA: INCENDIOS DE LA COBERTURA VEGETAL

Amenaza alta de ocurrencia de incendios de la cobertura vegetal en zonas de bosques, cultivos y pastos, localizados en los siguientes municipios y sectores aledaños:

DEPARTAMENTO	MUNICIPIOS
BOYACA	Covarachía, El Cocuy, Gachantivá, Oicatá, Ráquira, Siachoque, Susacón.
CALDAS	Villamaría.
CAUCA	Páez (Belalcázar), Puracé (Coconuco), Suárez
CUNDINAMARCA	Chocontá, Cucunubá, Fusagasugá, Guachetá, Lenguaque, Nariño, San Bernardo, Sibate, Silvania, Susa.
HUILA	Baraya, Hobo, Nátaga, Neiva, Paicol, Palermo, Tello, Tesalia, Yaguará.
NARIÑO	Buesaco, Cumbitara, Los Andes (Sotomayor), Policarpa.
NORTE DE SANTANDER	Chinácota, Cúcuta Cucutilla, Gramalote, Lourdes, San Calixto, Silos, Villa Caro.
SANTANDER	Capitanejo, Cepitá, Cerrito, Concepción, Enciso, Guaca, Málaga, Molagavita, Piedecuesta, San Andrés, San Gil, San José de Miranda, San Miguel, Santa Bárbara.
TOLIMA	Alpujarra, Ataco, Ibagué, Planadas.

### ALERTA ROJA: DESLIZAMIENTOS DE TIERRA

Amenaza alta de ocurrencia de deslizamientos de tierra detonados por lluvias, localizados en los siguientes municipios y sectores aledaños:

DEPARTAMENTO	MUNICIPIOS
ANTIOQUIA	Cocorná, San Francisco, San Luis.

### ALERTA NARANJA: INCENDIOS DE LA COBERTURA VEGETAL.

Amenaza moderada de ocurrencia de incendios de la cobertura vegetal en zonas de bosques, cultivos y pastos, localizados en los siguientes municipios y sectores aledaños:

DEPARTAMENTO	MUNICIPIOS
BOYACA	Berbeo, Campohermoso, Cuítiva, Gachantivá, Garagoa, Iza, Macanal, Miraflores, Pachavita, Páez, San Luis De Gaceno, Santa Rosa De Viterbo, Somondoco, Susacón, Tibaná, Zetaquirá.
CALDAS	Villamaría.
CUNDINAMARCA	Choachí, Fómeque, Medina, Nariño, Susa, Ubaque.
HUILA	Altamira, Colombia, Gigante, Guadalupe, Íquira, Oporapa, Palermo, Tarqui.
NORTE DE SANTANDER	Labateca, Mutiscua, Pamplonita, Silos, Toledo.
SANTANDER	Aratoca, Barichara, Cepitá, Concepción, Curití, Enciso, Guaca, Málaga, Piedecuesta, San Andrés, San José de Miranda, Santa Bárbara.
TOLIMA	Cunday, Dolores, Prado, Purificación, Villarrica.

*Especial atención ameritan los Parques Nacionales Naturales El Cocuy y Tama*

### ALERTA NARANJA: DESLIZAMIENTOS DE TIERRA

Amenaza moderada de probabilidad de ocurrencia de deslizamientos de tierra en áreas inestables y de ladera de los municipios de:

DEPARTAMENTO	MUNICIPIOS
ANTIOQUIA	Briceño, Ituango, Valdivia, Yarumal.
BOYACÁ	San Luis de Gaceno.
CAUCA	Santa Rosa.
CUNDINAMARCA	Ubalá.
NORTE DE SANTANDER	Toledo.

## REGIÓN PACÍFICA

### ALERTA NARANJA: DESLIZAMIENTOS DE TIERRA

Amenaza moderada de ocurrencia de deslizamientos de tierra detonados por lluvias, localizados en los siguientes municipios y sectores aledaños

DEPARTAMENTO	MUNICIPIOS
CHOCO	Condoto, Medio San Juan (Andagoya).

## REGIÓN ORINOQUIA

### ALERTA ROJA: INCENDIOS DE LA COBERTURA VEGETAL

Amenaza alta de ocurrencia de incendios de la cobertura vegetal en zonas de bosques, cultivos y pastos, localizados en los siguientes municipios y sectores aledaños:

DEPARTAMENTO	MUNICIPIOS
ARAUCA	Arauca, Arauquita, Tame.
META	Puerto López.

*Especial atención ameritan los Parques Nacionales Naturales El Tuparro.*

### ALERTA NARANJA: INCENDIOS DE LA COBERTURA VEGETAL

Amenaza moderada de ocurrencia de incendios de la cobertura vegetal en zonas de bosques, cultivos y pastos, localizados en los siguientes municipios y sectores aledaños:

DEPARTAMENTO	MUNICIPIOS
CASANARE	Aguazul, Maní, Yopal.
META	Barranca de Upiá, Granada, Vistahermosa.

### ALERTA NARANJA: DESLIZAMIENTOS DE TIERRA

Amenaza moderada de ocurrencia de deslizamientos de tierra detonados por lluvias, localizados en los siguientes municipios y sectores aledaños

DEPARTAMENTO	MUNICIPIOS
META	Acacías y Cubarral.

### ALERTA AMARILLA: CRECIENTES SÚBITAS EN APORTANTES A LA CUENCA DEL GUAVIARE QUE NACEN EN EL PIEDEMONTE LLANERO

Se mantiene este nivel de alerta dado que durante las últimas 24 horas se registraron precipitaciones de carácter fuerte sobre sectores del piedemonte llanero las cuales están generando incrementos súbitos en los ríos Guejar, Ariari y Guayabero, aportantes de la cuenca del río Guaviare. Se destaca que en días anteriores los niveles de estos ríos días se mantuvieron en estados bajos por tanto se prevé que los niveles de ellos alcancen valores que podrían estar superiores a los promedios históricos mensuales de mayo.

## REGIÓN AMAZÓNICA

### ALERTA ROJA: NIVELES ALTOS EN EL RÍO AMAZONAS AFECTANDO ZONAS RIBEREÑAS BAJAS EN EL MUNICIPIO DE LETICIA

Permanecen altos los niveles del río Amazonas a la altura del municipio de Leticia, con valores que superan la cota crítica de inundación. Actualmente se encuentran afectados los barrios Águila, La Unión, Fantasía, Victoria Regia, La Playa y La Milagrosa, y las comunidades de Santa Sofía, Macedonia y Zaragoza, así como el sector del mercado y el puerto fluvial sobre el caño Yahuaraca en la ciudad de Leticia. Aún persiste el comportamiento de ascenso con valores que ya superaron el máximo histórico que se tenía hasta la fecha.

### ALERTA NARANJA: DESLIZAMIENTOS DE TIERRA

Amenaza moderada de ocurrencia de deslizamientos de tierra detonados por lluvias, localizados en los siguientes municipios y sectores aledaños

DEPARTAMENTO	MUNICIPIOS
CAQUETÁ	San José Del Fragua.
PUTUMAYO	Mococa.

## MAR CARIBE

### ALERTA AMARILLA: VIENTO Y OLEAJE

Para el día de hoy se mantendrá la amenaza para la navegación menor en alta mar por cuenta del viento que se aproximará a 20 - 30 nudos (36 - 54 Km/h) con posibilidad de rachas mayores y

el oleaje que se aproximará a 3.0 - 4.0 metros. Por tal motivo se recomienda a pescadores y usuarios consultar con la Capitanías de puerto antes de zarpar.

## OCEANO PACÍFICO

### ALERTA AMARILLA: TIEMPO LLUVIOSO

En amplios sectores del centro y norte del Pacífico nacional se prevén condiciones lluviosas durante la jornada con probabilidad en algunos casos de tormentas eléctricas y ráfagas de viento, se sugiere a pescadores y usuarios de embarcaciones de poco calado consultar con las Capitanías de puerto en zonas de inminente tempestad.

**ALERTA ROJA. PARA TOMAR ACCIÓN** Advierte a los sistemas de prevención y atención de desastres sobre la amenaza que puede ocasionar un fenómeno con efectos adversos sobre la población, el cual requiere la atención inmediata por parte de la población y de los cuerpos de atención y socorro. Se emite una alerta sólo cuando la identificación de un evento extraordinario indique la probabilidad de amenaza inminente y cuando la gravedad del fenómeno implique la movilización de personas y equipos, interrumpiendo el normal desarrollo de sus actividades cotidianas.

**ALERTA NARANJA. PARA PREPARARSE** Indica la presencia de un fenómeno. No implica amenaza inmediata y como tanto es catalogado como un mensaje para informarse y prepararse. El aviso implica vigilancia continua ya que las condiciones son propicias para el desarrollo de un fenómeno, sin que se requiera permanecer alerta.

**ALERTA AMARILLA. PARA INFORMARSE** Es un mensaje oficial por el cual se difunde información. Por lo regular se refiere a eventos observados, reportados o registrados y puede contener algunos elementos de pronóstico a manera de orientación. Por sus características pretéritas y futuras difiere del aviso y de la alerta, y por lo general no está encaminado a alertar sino a informar.

**CONDICIONES NORMALES** Indica que no existe ninguna clase de alerta para la región o zona mencionada.

°C: grados Celsius; m: metros; mm: milímetros; msnm: metros sobre nivel del mar;

Km/h: kilómetros por hora

GOES: Geostationary Operational Environmental Satellites (Satélite Geostacionario Operacional Ambiental).

GOES-13 es el designado GOES-Este, localizado en 75° W sobre el ecuador geográfico.

HLC: hora local colombiana

PNN: Parque Nacional Natural; SFF: Santuario de Fauna y Flora

Omar FRANCO TORRES, Director General  
Christian EUSCÁTEGUI COLLAZOS, Jefe Oficina del Servicio de Pronósticos y Alertas

\*\*\*\*\*  
Profesionales de turno:  
Óscar MARTÍNEZ, Eliana RINCÓN, Daniel USECHE, Ruth LÓPEZ y Alberto PARDO.

Internet: <http://www.ideam.gov.co>

Correos electrónicos: [servicio@ideam.gov.co](mailto:servicio@ideam.gov.co), [alertas@ideam.gov.co](mailto:alertas@ideam.gov.co)

Calle 25 d # 96b - 70, piso 3, Bogotá, D.C.

Teléfono: 3527160 ext. 1334-1336.

Siganos en: Twitter: @IDEAMColombia; Facebook: [www.facebook.com/ideam.instituto](http://www.facebook.com/ideam.instituto)  
YouTube: Canal de Instituto IDEAM / <http://www.youtube.com/user/InstitutoIDEAM>