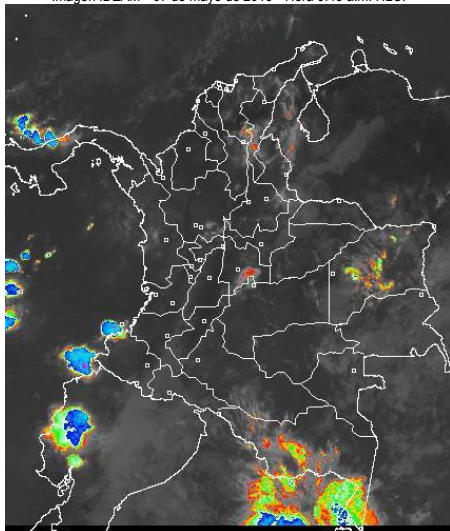


CONDICIONES HIDROMETEOROLÓGICAS ACTUALES

Desde las horas de la madrugada ha tendido a despejarse considerablemente el territorio nacional, luego de una noche lluviosa en amplios sectores de las regiones Caribe, Andina y Amazónica. El IDEAM recomienda estar preparados y tomar las medidas preventivas durante la primera temporada lluviosa del año, especialmente en zonas alta pendiente ante la posibilidad de crecientes súbitas o deslizamientos de tierra.

IMÁGEN SATELITAL

Imagen IDEAM * 07 de mayo de 2015 * Hora 9:45 a.m. HLC.



PRONÓSTICO CONDICIONES METEOROLÓGICAS ESPECIALES

ÁREA DEL VOLCÁN CERRO MACHÍN

En el día se prevé tiempo seco con cielo entre despejado y parcialmente nublado en horas de la noche se advierten lloviznas.

El SERVICIO GEOLOGICO COLOMBIANO lo reporta en nivel **AMARILLO (III): CAMBIOS EN EL COMPORTAMIENTO DE LA ACTIVIDAD VOLCÁNICA**. 4.80 -75.62

ELEVACIÓN (pies)	DIRECCIÓN	VELOCIDAD	
		NUDOS	Km/h
10,000	SURESTE	5 - 10	9 - 18
18,000	SURESTE	5 - 10	9 - 18
24,000	SUROESTE	5 - 10	9 - 18
30,000	VARIABLE	5	9

ÁREA DEL VOLCÁN NEVADO DEL HUILA

En el área prevalecerán las condiciones secas con poca nubosidad.

El SERVICIO GEOLOGICO COLOMBIANO lo reporta en nivel **AMARILLO (III): CAMBIOS EN EL COMPORTAMIENTO DE LA ACTIVIDAD VOLCÁNICA**. 2.92 -76.05

ELEVACIÓN (pies)	DIRECCIÓN	VELOCIDAD	
		NUDOS	Km/h
10,000	SURESTE	5	9
18,000	SURESTE	5 - 10	9 - 18
24,000	VARIABLE	5	9
30,000	VARIABLE	5	9

ÁREA DEL VOLCÁN GALERAS

Cielo entre despejado y parcialmente nublado con tiempo seco durante el día, en la noche se estiman precipitaciones dispersas.

El SERVICIO GEOLOGICO COLOMBIANO lo reporta en nivel **AMARILLO (III): CAMBIOS EN EL COMPORTAMIENTO DE LA ACTIVIDAD VOLCÁNICA**. 1.55 -77.37

ELEVACIÓN (pies)	DIRECCIÓN	VELOCIDAD	
		NUDOS	Km/h
10,000	SURESTE	10 - 15	18 - 28
18,000	ESTE	5 - 10	9 - 18
24,000	VARIABLE	5	9
30,000	VARIABLE	5	9

ÁREA DEL VOLCÁN NEVADO DEL RUIZ

En horas de la noche se pronostican lloviznas ligeras, luego de un día seco con poca nubosidad.

El SERVICIO GEOLOGICO COLOMBIANO lo reporta en nivel **AMARILLO (III): CAMBIOS EN EL COMPORTAMIENTO DE LA ACTIVIDAD VOLCÁNICA**. 4.89 -75.32

ELEVACIÓN (pies)	DIRECCIÓN	VELOCIDAD	
		NUDOS	Km/h
10,000	SURESTE	5 - 10	9 - 18
18,000	SURESTE	5 - 10	9 - 18
24,000	SUROESTE	5 - 10	9 - 18
30,000	VARIABLE	5	9

ÁREA DEL COMPLEJO VOLCÁNICO CHILES-CERRO NEGRO DE MAYASQUER

Nubosidad variada con precipitaciones intermitentes durante la jornada.

El SERVICIO GEOLOGICO COLOMBIANO lo reporta en nivel **AMARILLO (III): CAMBIOS EN EL COMPORTAMIENTO DE LA ACTIVIDAD VOLCÁNICA** 0.81 -77.93 // 0.76 -77.95

ELEVACIÓN (pies)	DIRECCIÓN	VELOCIDAD	
		NUDOS	Km/h
10,000	SURESTE	5 - 10	9 - 18
18,000	ESTE	10 - 20	18 - 36
24,000	VARIABLE	5	9
30,000	VARIABLE	5	9

LO MÁS DESTACADO

ALERTA ROJA. PARA TOMAR ACCIÓN **ALERTA NARANJA. PARA PREPARARSE** **ALERTA AMARILLA. PARA INFORMARSE**

LLUVIAS	Los valores de precipitación más altos se presentaron sobre el norte de la región Andina y sectores de la región Caribe. El mayor volumen fue registrado en el municipio de: San Francisco (Antioquia) con: 104.0 mm.
ALERTA ROJA	<ul style="list-style-type: none"> Por inundación lenta en el río Amazonas a la altura del municipio de Leticia (Amazonas). Por alta probabilidad de incendios de la cobertura vegetal en sectores de bosques cultivos y pastos localizados en zonas de las regiones Caribe, Andina, Amazónica y Orinoquia. Por probabilidad moderada de deslizamientos de tierra en sectores de la región Pacífica.
ALERTA NARANJA	<ul style="list-style-type: none"> Por oleaje y viento en el mar Caribe y pleamar en el Pacífico. Por probabilidad moderada de deslizamientos de tierra en sectores de las regiones Caribe, Andina y Orinoquia. Por moderada probabilidad de incendios de la cobertura vegetal en sectores de las regiones Caribe, Andina, Pacífica y Orinoquia
RIOS REGIÓN ANDINA	Se mantienen niveles estables en la cuenca alta y media de los ríos Magdalena y Cauca, predominando en el rango de niveles bajos.



Consulte todos los días el pronóstico del tiempo y las alertas hidrometeorológicas vigentes del IDEAM, en un formato de calidad. Alrededor de las 7:30 a. m. está a disposición del público en www.ideam.gov.co. Se puede ver también en dispositivos móviles. [AQUÍ](#)

PRECIPITACIONES

A continuación se relacionan los municipios donde en las últimas 24 horas se registraron precipitaciones iguales o superiores a **20.0 mm.**

DEPARTAMENTO	MUNICIPIO
ANTIOQUIA	San Francisco (104.0), Alejandría (36.6)
BOLIVAR	Simití (77.0)
BOYACA	Muzo (35.5)
CAQUETA	Valparaíso (48.0)
CUNDINAMARCA	Guayabetal (63.0)
MAGDALENA	Fundación (30.0)
META	El Calvario (30.0)
SANTANDER	Guavatá (54.0), Cimitarra (50.4), El Carmen (42.0)
SUCRE	Chalan (31.0)
VALLE DEL CAUCA	Cartago (55.6), Roldanillo (34.0), Cali (33.0)

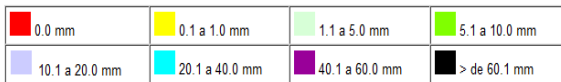
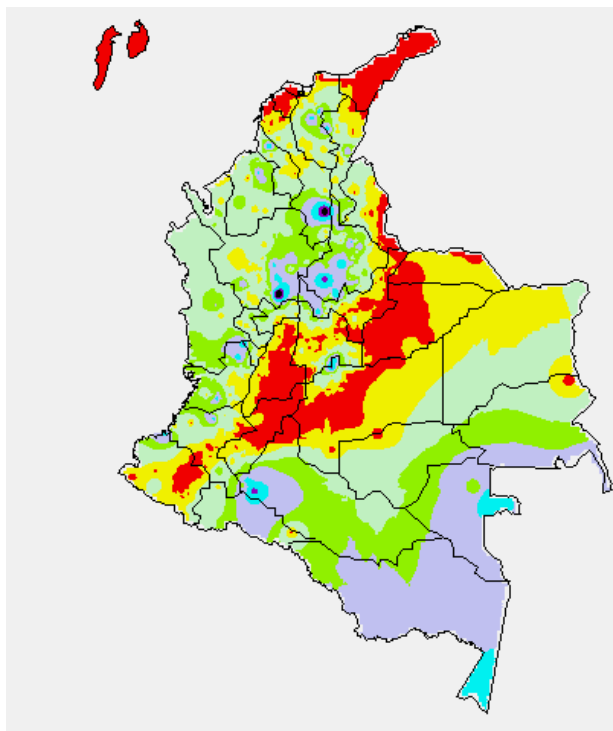
TEMPERATURAS MÁXIMAS

A continuación se relacionan los municipios donde en las últimas 24 horas se registraron temperaturas iguales o superiores a **35.0°C.**

DEPARTAMENTO	MUNICIPIO
ANTIOQUIA	Valparaíso (35.4)
ATLANTICO	Manatí (35.4), B/Quilla (Soledad) (35.1)
BOLIVAR	Zambrano (39.4), El Carmen De Bolívar (38.4), Magangué (36.8), María La Baja (36.8), Cartagena (35.7)
CESAR	Valledupar (40.0), Agustín Codazzi (38.8), Chiriguáná (35.2)
CORDOBA	Montería (36.6), Ciénaga De Oro (36.6), Chima (36.3), Ayapel (35.6), Planeta Rica (35.4)
CUNDINAMARCA	Jerusalén (38.2)
HUILA	Villavieja (37.4), Neiva (35.5)
LA GUAJIRA	Urumita (38.6), Manaure (37.6), Uribí (37.2), Riohacha (37.0), Hatonuevo (35.6)
MAGDALENA	Pivijay (38.2), Santa Marta (35.8)
NORTE DE SANTANDER	Cúcuta (36.6)
SANTANDER	Palmar (35.8), Puerto Parra (35.2), Barrancabermeja (35.0)
SUCRE	Corozal (35.6), Sampúes (35.2)
TOLIMA	Natagaima (41.4), Ambalema (39.2), Prado (36.4), Guamo (35.8)
VICHADA	Puerto Carreño (37.2)

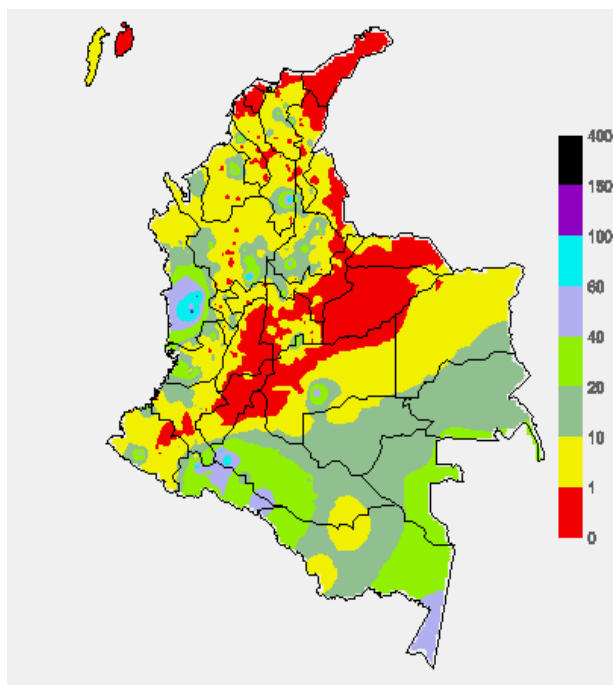
MAPA DE PRECIPITACIÓN DIARIA

Desde las 7:00 a.m. del día miércoles 06 de mayo hasta las 7:00 a.m. del día jueves 07 de mayo de 2015



MAPA DE PRECIPITACIÓN ACUMULADA DE LOS ÚLTIMOS 3 DÍAS

Desde las 7:00 a.m. del día lunes 04 de mayo hasta las 7:00 a.m. del día jueves 07 de mayo de 2015.



ESTADO DE LOS EMBALSES

A continuación se relacionan los volúmenes útiles diarios (expresados en porcentaje) de acuerdo con información consultada en la siguiente dirección electrónica de XM: <http://ido.xm.com.co/ido/SitePages/hidrologia.aspx?q=reservas>

ZONA	EMBALSE	VOLUMEN ÚTIL DIARIO (%)
ANTIOQUIA	AMANI	31.96
	MIRAFLORES	36.70
	PEÑOL	58.04
	PLAYAS	68.75
	PORCE II	30.58
	PORCE III	51.06
	PUNCHINÁ	36.59
	RIOGRANDE2	35.00
	SAN LORENZO	36.49
	TRONERAS	34.38
CARIBE	URRÁ I	28.35
CENTRO	AGREGADO BOGOTÁ	49.35
	NEUSA	65.42
	SISGA	55.03
	TOMINÉ	45.70
	BETANIA	70.79
	MUÑA	65.79
	PRADO	58.30
	TOPOCORO	40.33
	CHUZA	37.41
	ESMERALDA	22.34
VALLE DEL CAUCA	GUAVIO	22.29
	ALTO ANCHICAYÁ	3.64
	CALIMA 1	61.98
	SALVAJINA	28.50

PRONÓSTICO METEOROLÓGICO (Jueves 07 y viernes 08 de mayo de 2015)

REGIÓN	PRONÓSTICO
SABANA DE BOGOTÁ	JUEVES: Cielo entre ligera y parcialmente cubierto con predominio de condiciones secas, salvo en algunos sectores del noroccidente y nororiente de la ciudad y de la sabana donde existe una baja probabilidad de lloviznas a mediados de la tarde. La temperatura máxima del aire se aproximará a 21°C. VIERNES: En la mañana y hasta entrada la tarde predominará el tiempo seco, luego se advierten precipitaciones dispersas en los extremos oriental y occidental de área. Temperatura del aire prevista entre 9°C y 21°C.
ANDINA	JUEVES: En la mañana y durante las primeras horas de la tarde se advierten condiciones secas con cielo entre despejado y parcialmente nublado, salvo en áreas de Norte de Santander donde se prevén lloviznas dispersas. En horas de la tarde y de la noche se pronostican lluvias de variada intensidad en sectores de Antioquia, Santander, Norte de Santander, nororiente de Cundinamarca, occidente de Boyacá, Caldas, Quindío, Risaralda y Valle del Cauca, inclusive no se descartan tormentas eléctricas. VIERNES: En gran parte de la región se pronostica tiempo seco, excepto en áreas de Antioquia, los Santanderes, Boyacá, oriente de Cundinamarca, Risaralda, Caldas, Quindío, Tolima, Huila, Valle del Cauca, Cauca y Nariño donde se estiman precipitaciones entre ligeras y moderadas temprano en la mañana, al final de la tarde y durante algunas horas de la noche Posibilidad de actividad eléctrica.
CARIBE	JUEVES: En la mañana y hasta entrada la tarde se prevé tiempo seco, salvo en áreas del sur de Bolívar y Cesar donde se advierten precipitaciones. Al final de la tarde y durante algunas horas de la noche se pronostican lluvias en zonas del Urabá, Córdoba, Sucre, en el centro y sur de Bolívar y en el sur de Cesar, Magdalena y La Guajira, en el resto de la región persistirán las condiciones secas. Probabilidad de tormentas eléctricas. VIERNES: A lo largo de la jornada esperen nubosidad variable con lluvias por la tarde y noche en áreas del Urabá y en el sur de Córdoba, Sucre, Bolívar, Cesar, Magdalena, Atlántico y La Guajira, inclusive no se descarta la posibilidad de actividad eléctrica.
ARCHIPIÉLAGO DE SAN ANDRÉS, PROVIDENCIA Y SANTA CATALINA	JUEVES: Cielo entre despejado y parcialmente nublado con predominio de condiciones secas durante la jornada. VIERNES: En el archipiélago se prevé tiempo seco con poca nubosidad y vientos con velocidades entre ligeras y moderadas.
MAR CARIBE	JUEVES: En el transcurso de la jornada predominará el tiempo seco en gran parte del área marítima nacional con cielo entre despejado y parcialmente cubierto, salvo en el Golfo de Urabá donde se prevén lluvias al atardecer o durante algunas horas de la noche. VIERNES: En la mayor parte del Caribe colombiano prevalecerán las condiciones secas, excepto en el golfo de Urabá y algunas zonas localizadas enfrente de la costa de Córdoba donde se pronostican lluvias al final de la tarde o por la noche.

REGIÓN	PRONÓSTICO
INSULAR PACÍFICO	JUEVES: En Gorgona y Malpelo se advierten precipitaciones a diferentes horas de la tarde y noche, luego de una mañana seca. No se descartan tormentas eléctricas. VIERNES: Cielo entre parcialmente nublado y nublado con lluvias temprano en la mañana, al atardecer y durante algunas horas de la noche, particularmente en Gorgona.
PACÍFICA	JUEVES: En la mañana y hasta entrada la tarde predominarán las condiciones secas, salvo en sectores de Nariño donde se prevén lluvias a diferentes horas. En áreas del sur de Chocó y Valle del Cauca se estiman precipitaciones al final de la tarde y durante la noche. VIERNES: En gran parte de la región se prevé abundante nubosidad con precipitaciones entre ligeras y fuertes en el centro y norte de Chocó y en sectores de Valle del Cauca y Nariño. No se descarta actividad eléctrica.
OCEANO PACÍFICO	JUEVES: En gran parte del Pacífico colombiano se pronostica tiempo seco, salvo en el sur enfrente del litoral nariñense donde se advierten precipitaciones a diferentes horas, acompañadas en algunos casos de descargas eléctricas. VIERNES: Cielo entre parcialmente nublado y nublado con precipitaciones de variada intensidad especialmente en proximidades al litoral central.
AMAZÓNICA	JUEVES: En la mayor parte de la región se prevé tiempo seco durante la mañana, salvo en sectores de Amazonas donde se esperan precipitaciones entre ligeras y moderadas. En la tarde y noche se prevén lluvias en diferentes sectores de Caquetá, Putumayo, Guaviare, Amazonas, Vaupés y Guainía. VIERNES: En la región se esperan nubes densas con precipitaciones en el occidente de Caquetá y Putumayo y en el oriente de Guainía, Vaupés y Amazonas, las lluvias de mayor consideración pronosticadas al final de la tarde y durante la noche con tormentas eléctricas.
ORINOQUIA	JUEVES: En gran parte de la región se pronostican condiciones secas durante la mañana, en horas de la tarde y noche se prevén lluvias de variada intensidad en amplios sectores de Vichada, Meta y Casanare. VIERNES: Cielo parcialmente nublado con precipitaciones en varias áreas de Meta y Vichada temprano en la mañana, al final de la tarde y durante algunas horas de la noche, en el resto de la región prevalecerá el tiempo seco.

ALERTAS VIGENTES Y PRODUCTOS ADICIONALES

Para mayor información sobre el pronóstico del estado del tiempo, informes técnicos diarios, comunicados especiales, mapas diarios de temperaturas máximas y mínimas e información diaria de precipitación se sugiere consultar los siguientes enlaces:

- [MAPA DIARIO DE TEMPERATURA MÁXIMA.](#)
- [MAPA DIARIO DE TEMPERATURA MÍNIMA.](#)
- [INFORMACIÓN DIARIA DE PRECIPITACIÓN Y TEMPERATURA DE LOS PRINCIPALES AEROPUERTOS DEL PAÍS.](#)
- [MOSAICO MAPAS DE PRECIPITACIÓN DIARIA EN MILÍMETROS.](#)

REGIÓN CARIBE

ALERTA ROJA: INCENDIOS DE LA COBERTURA VEGETAL

Amenaza alta de ocurrencia de incendios de la cobertura vegetal en zonas de bosques, cultivos y pastos, localizados en los siguientes municipios y sectores aledaños:

DEPARTAMENTO	MUNICIPIOS
ATLANTICO	Barranquilla, Galapa, Luruaco, Píojó, Puerto Colombia, Repelón, Sabanalarga, Tubará.
CESAR	El Paso, Valledupar.
LA GUAJIRA	Albania, Barrancas, Dibulla, Hato Nuevo, Maicao, Manaure, Riohacha, Uribia.
MAGDALENA	El Retén, Puebloviejo, Santa Marta, Sitionuevo.
SUCRE	Corozal, Morroa, San Benito Abad.

ALERTA NARANJA: INCENDIOS DE LA COBERTURA VEGETAL.

Amenaza moderada de ocurrencia de incendios de la cobertura vegetal en zonas de bosques, cultivos y pastos, localizados en los siguientes municipios y sectores aledaños:

DEPARTAMENTO	MUNICIPIOS
BOLÍVAR	El Carmen de Bolívar, Santa Rosa del Sur, Simití
CÓRDOBA	Planeta Rica, Puerto Escondido.
CESAR	Chiriguáná.
LA GUAJIRA	Villanueva.

Especial atención ameritan los Parques Nacionales Naturales de Macuira, La Ciénaga Grande de Santa Marta.

ALERTA NARANJA: DESLIZAMIENTOS DE TIERRA

Amenaza moderada de probabilidad de ocurrencia de deslizamientos de tierra en áreas inestables y de ladera de los municipios de:

DEPARTAMENTO	MUNICIPIOS
BOLÍVAR	San Pablo.

REGIÓN ANDINA

ALERTA ROJA: INCENDIOS DE LA COBERTURA VEGETAL

Amenaza alta de ocurrencia de incendios de la cobertura vegetal en zonas de bosques, cultivos y pastos, localizados en los siguientes municipios y sectores aledaños:

DEPARTAMENTO	MUNICIPIOS
BOYACA	Aquitania, Boyacá, Busbanzá, Campheroso, Chivatá, Ciénega, Cómbita, Corrales, Covarachía, Cucuaita, Cuitiva, Duitama, El Cocuy, Firavitoba, Floresta, Gámeza, Guateque, Guayatá, Iza, Jenesano, Mongua, Monguío, Motavita, Nobsa, Nuevo Colón, Oicatá, Páez, Paipa, Pesca, Ramiriquí, Ráquira, Sáchica, Samacá, Santa Rosa De Viterbo, Siachoque, Sogamoso, Somondoco, Soracá, Sutatenza, Tibaná, Tibasosa, Tinjacá, Toca, Tópaga, Tota, Tunja, Turmequé, Tuta, Úmbita, Ventaquemada, Viracachá.
CUNDINAMARCA	Agua de Dios, Anapoima, Anolaima, Apulo, Arbeláez, Beltrán, Bogotá, D.C., Bojacá, Cabrera, Cáqueza, Chipaque, Choachi, Chocontá, Cucunubá, El Colegio, Fòmeque, Fusagasugá, Gachetá, Girardot, Granada, Guachetá, Guasca, Guataquí, Guatavita, Jerusalén, Junín, La Calera, La Mesa, Lenguaque, Machetá, Madrid, Mosquera, Nariño, Nemocón, Nilo, Pasca, Pulí, Quipile, Ricaurte, San Bernardo, Sesquilé, Sibate, Sivanía, Soacha, Suesca, Tausa, Tibacuy, Tocaima, Ubaque, Ubaté, Une, Venecia, Villapinzón, Viotá.
HUILA	Agrado, Aipe, Algeciras, Altamira, Baraya, Colombia, Garzón, Gigante, Guadalupe, Hobo, Íquira, La Plata, Neiva, Paicol, Palermo, Pital, Rivera, San Agustín, Santa María, Tarquí, Tello, Teruel, Tesalia, Villavieja, Yaguará.
NORTE DE SANTANDER	Ábrego, Arboledas, Bochalema, Bucarasica, Cácuta, Chinácota, Chitagá, Convención, Cúcuta, Cucutilla, Durania, El Zulia, Gramalote, Hacarí, Herrán, La Playa, Labateca, Los Patios, Lourdes, Mutiscua, Ocaña, Pamplona, Pamplonita, Ragonvalia, Salazar, San Calixto, San Cayetano, Santiago, Sardinata, Teorama, Toledo, Villa Caro, Villa del Rosario.
SANTANDER	Barichara, Capitanajo, Cerrito, Girón, Molagavita, Pinchote, San Gil, San Miguel, Socorro, Tona.
TOLIMA	Alpujarra, Alvarado, Ambalema, Anzoátegui, Ataco, Carmen de Apicalá, Chaparral, Coello, Coyaima, Cunday, Dolores, Espinal, Flandes, Guamo, Ibagué, Lérída, Natagaima, Ortega, Piedras, Planadas, Prado, Purificación, Rioblanco, Roncesvalles, Rovira, Saldaña, San Antonio, San Luis, Santa Isabel, Suárez, Valle de San Juan, Venadillo, Villarrica.

ALERTA ROJA: DESLIZAMIENTOS DE TIERRA

Amenaza alta de ocurrencia de deslizamientos de tierra detonados por lluvias, localizados en los siguientes municipios y sectores aledaños:

DEPARTAMENTO	MUNICIPIOS
ANTIOQUIA	Carmen De Viboral, Cocorná, San Francisco, San Luis, Sonsón.

ALERTA NARANJA: DESLIZAMIENTOS DE TIERRA

Amenaza moderada de probabilidad de ocurrencia de deslizamientos de tierra en áreas inestables y de ladera de los municipios de:

DEPARTAMENTO	MUNICIPIOS
CUNDINAMARCA	Guayabeta.
SANTANDER	Puerto Wilches.

ALERTA NARANJA: INCENDIOS DE LA COBERTURA VEGETAL.

Amenaza moderada de ocurrencia de incendios de la cobertura vegetal en zonas de bosques, cultivos y pastos, localizados en los siguientes municipios y sectores aledaños:

DEPARTAMENTO	MUNICIPIOS
BOYACA	Almeida, Berbeo, Betéitiva, Chinavita, Garagoa, La Capilla, Labranzagrande, Macanal Miraflores, Pachavita, Pajarito, Paya, Rondón, San Eduardo, San Luis de Gaceno, Santa María, Sotaquirá, Tenza, Zetaquirá.
CUNDINAMARCA	Cachipay, Gachalá, Manta, Medina, Paratebueno, Tibiritá, Ubalá.
HUILA	La Argentina, Nátaga, Oporapa, Pitalito, Suaza.
SANTANDER	Aratocha, Curití, Valle de San José, Villanueva.

Especial atención ameritan los Parques Nacionales Naturales El Cocuy y Tama

REGIÓN PACÍFICA

ALERTA ROJA: DESLIZAMIENTOS DE TIERRA

Amenaza alta de ocurrencia de deslizamientos de tierra detonados por lluvias, localizados en los siguientes municipios y sectores aledaños:

DEPARTAMENTO	MUNICIPIOS
CAUCA	El Tambo, López y Timbiquí.
CHOCO	Alto Baudó (Pie De Pato), Atrato (Yuto), Bahía Solano (Mutis), Bojayá (Bellavista), Cértegui, Lloró, Nuquí.

ALERTA NARANJA: DESLIZAMIENTOS DE TIERRA

Amenaza moderada de ocurrencia de deslizamientos de tierra detonados por lluvias, localizados en los siguientes municipios y sectores aledaños:

DEPARTAMENTO	MUNICIPIOS
CHOCO	Bagadó, Condoto, Medio San Juan (Andagoya), Quibdó, Río Iró (Santa Rita), Río Quito (Paimadó), Tadó.
NARIÑO	Barbacoas.

ALERTA NARANJA: INCENDIOS DE LA COBERTURA VEGETAL.

Amenaza moderada de ocurrencia de incendios de la cobertura vegetal en zonas de bosques, cultivos y pastos, localizados en los siguientes municipios y sectores aledaños:

DEPARTAMENTO	MUNICIPIOS
CAUCA	La Sierra, Inzá, Páez (Belalcázar), Puerto Tejada, Puracé (Coconuco), Rosas, San Sebastián, Santander De Quilichao, Suárez, Villa Rica.
NARIÑO	Cumbitara, Los Andes (Sotomayor), Buesaco, Cuaspud (Carlosama), Cumbal.
VALLE DEL CAUCA	Bolívar, Buga, Bugalagrande, Trujillo, Tuluá.

REGIÓN ORINOQUIA

ALERTA ROJA: INCENDIOS DE LA COBERTURA VEGETAL

Amenaza alta de ocurrencia de incendios de la cobertura vegetal en zonas de bosques, cultivos y pastos, localizados en los siguientes municipios y sectores aledaños:

DEPARTAMENTO	MUNICIPIOS
ARAUCA	Arauca, Arauquita, Fortul, Puerto Rondón, Saravena, Tame.
META	Barranca de Upía, La Macarena, Uribe.
VICHADA	Puerto Carreño

Especial atención ameritan los Parques Nacionales Naturales El Tuparro.

ALERTA ROJA: DESLIZAMIENTOS DE TIERRA

Amenaza alta de ocurrencia de deslizamientos de tierra detonados por lluvias, localizados en los siguientes municipios y sectores aledaños:

DEPARTAMENTO	MUNICIPIOS
META	Villavicencio.

ALERTA NARANJA: INCENDIOS DE LA COBERTURA VEGETAL

Amenaza moderada de ocurrencia de incendios de la cobertura vegetal en zonas de bosques, cultivos y pastos, localizados en los siguientes municipios y sectores aledaños:

DEPARTAMENTO	MUNICIPIOS
ARAUCA	Cravo Norte.
CASANARE	Aguazul, Chámeza, Hato Corozal, Maní, Monterrey, Recetor, Sabanalarga, Tauramena, Villanueva, Yopal.
META	Cumaral, Puerto Lleras, Vistahermosa.
VICHADA	La Primavera.

REGIÓN AMAZÓNICA

ALERTA ROJA: INUNDACIÓN LENTA EN EL RÍO AMAZONAS

Permanecen altos los niveles del río Amazonas a la altura del municipio de Leticia, con valores que superan la cota crítica de inundación. Actualmente se encuentran afectados los barrios Águila, La Unión, Fantasía, Victoria Regia, La Playa y La Milagrosa, y las comunidades de Santa Sofía, Macedonia y Zaragoza, así como el sector del mercado y el puerto fluvial sobre el caño Yahuaraca en la ciudad de Leticia. Para los próximos días se espera que el nivel se estabilice, de acuerdo a lo observado aguas arriba en la estación hidrológica de Iquitos operada por el Servicio Nacional de Meteorología e Hidrología del Perú (SENAMHI).

ALERTA ROJA: INCENDIOS DE LA COBERTURA VEGETAL

Amenaza alta de ocurrencia de incendios de la cobertura vegetal en zonas de bosques, cultivos y pastos, localizados en los siguientes municipios y sectores aledaños:

DEPARTAMENTO	MUNICIPIOS
CAQUETA	El Doncello, El Paujil, Florencia, Puerto Rico, San Vicente del Caguán.

MAR CARIBE

ALERTA NARANJA: VIENTO Y OLAJE

En el día de hoy se esperan vientos con velocidades entre 25 nudos (46.3 km/h) y 35 nudos (65 km/h), es probable que se presenten rachas de viento. La altura del oleaje oscilará entre 3.0 y 4.0 metros, en amplios sectores del mar Caribe colombiano. Por lo anterior se recomienda a las embarcaciones menores o de bajo calado, consultar con las Capitanías de puerto antes de zarpar y a los bañistas en playa atender a los llamados respectivos de las autoridades marítimas.

OCÉANO PACÍFICO

ALERTA NARANJA: PLEAMAR

Hasta el próximo 9 de mayo del presente año se espera una de las pleamares más significativas del mes en el litoral Pacífico nacional asociada con la marea astronómica, se sugiere a habitantes costeros estar atentos a la evolución del fenómeno.

ALERTA ROJA. PARA TOMAR ACCIÓN Advierte a los sistemas de prevención y atención de desastres sobre la amenaza que puede ocasionar un fenómeno con efectos adversos sobre la población, el cual requiere la atención inmediata por parte de la población y de los cuerpos de atención y socorro. Se emite una alerta sólo cuando la identificación de un evento extraordinario indique la probabilidad de amenaza inminente y cuando la gravedad del fenómeno implique la movilización de personas y equipos, interrumpiendo el normal desarrollo de sus actividades cotidianas.

ALERTA NARANJA. PARA PREPARARSE Indica la presencia de un fenómeno. No implica amenaza inmediata y como tanto es catalogado como un mensaje para informarse y prepararse. El aviso implica vigilancia continua ya que las condiciones son propicias para el desarrollo de un fenómeno, sin que se requiera permanecer alerta.

ALERTA AMARILLA. PARA INFORMARSE Es un mensaje oficial por el cual se difunde información. Por lo regular se refiere a eventos observados, reportados o registrados y puede contener algunos elementos de pronóstico a manera de orientación. Por sus características pretéritas y futuras difiere del aviso y de la alerta, y por lo general no está encaminado a alertar sino a informar.

CONDICIONES NORMALES Indica que no existe ninguna clase de alerta para la región o zona mencionada.

°C: grados Celsius; m: metros; mm: milímetros; msnm: metros sobre nivel del mar;

Km/h: kilómetros por hora

GOES: Geostationary Operational Environmental Satellites (Satélite Geoestacionario Operacional Ambiental).

GOES-13 es el designado GOES-Este, localizado en 75° W sobre el ecuador geográfico.

HLC: hora local colombiana

PNN: Parque Nacional Natural; SFF: Santuario de Fauna y Flora

Omar FRANCO TORRES, Director General
Christian EUSCÁTEGUI COLLAZOS, Jefe Oficina del Servicio de Pronósticos y Alertas

Profesionales de turno:
Julie TOBON, Daniel USECHE, Claudia CONTRERAS, Viviana Cecilia CHIVATA, Gloria ARANGO,
Mauricio TORRES y Juan Francisco ALAMEDA.

Internet: <http://www.ideam.gov.co>
Correos electrónicos: servicio@ideam.gov.co, alertas@ideam.gov.co
Calle 25 d # 96b - 70, piso 3, Bogotá, D.C.
Teléfono: 3527160 ext. 1334-1336.

Siganos en: Twitter: [@IDEAMColombia](https://twitter.com/IDEAMColombia); Facebook: www.facebook.com/ideam.instituto
YouTube: Canal de Instituto IDEAM / <http://www.youtube.com/user/InstitutoIDEAM>