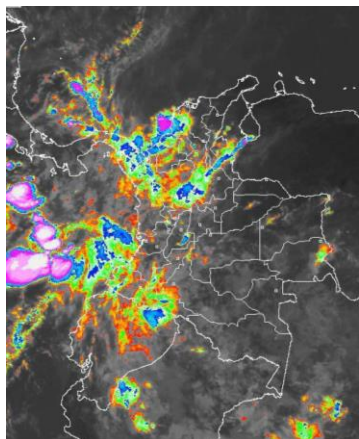


CONDICIONES HIDROMETEOROLÓGICAS ACTUALES

En gran parte del territorio nacional se registraron precipitaciones durante las últimas 24 horas condición normal para la época del año, el IDEAM recomienda durante la primera temporada lluviosa del año tomar las medidas preventivas en zonas de alta pendiente ante la posibilidad de crecientes súbitas o deslizamientos de tierra.

IMÁGEN SATELITAL

Imagen IDEAM * 01 de mayo de 2015 * Hora 8:15 a.m. HLC.



PRONÓSTICO CONDICIONES METEOROLÓGICAS ESPECIALES

ÁREA DEL VOLCÁN CERRO MACHÍN			
Tiempo nublado a lo largo de la jornada con lluvias a diferentes horas			
El SERVICIO GEOLOGICO COLOMBIANO lo reporta en nivel AMARILLO (III) ; CAMBIO EN EL COMPORTAMIENTO DE LA ACTIVIDAD VOLCÁNICA . 4.80 -75.62			
ELEVACIÓN (pies)	DIRECCIÓN	VELOCIDAD	
		NUDOS	Km/h
10,000	SURESTE	5	9
18,000	SURESTE	5 - 10	9 - 18
24,000	SURESTE	5 - 10	9 - 18
30,000	VARIABLE	5 - 10	9 - 18
ÁREA DEL VOLCÁN NEVADO DEL HUILA			
En el área se prevén condiciones nubosas con precipitaciones intermitentes durante la jornada.			
El SERVICIO GEOLOGICO COLOMBIANO lo reporta en nivel AMARILLO (III) ; CAMBIO EN EL COMPORTAMIENTO DE LA ACTIVIDAD VOLCÁNICA . 2.92 -76.05			
ELEVACIÓN (pies)	DIRECCIÓN	VELOCIDAD	
		NUDOS	Km/h
10,000	SURESTE	5	9
18,000	ESTE	10 - 15	18 - 28
24,000	SURESTE	5 - 10	9 - 18
30,000	ESTE	5 - 10	9 - 18
ÁREA DEL VOLCÁN GALERAS			
En el área se advierten condiciones nubosas con lluvias de variada intensidad a diferentes horas.			
El SERVICIO GEOLOGICO COLOMBIANO lo reporta en nivel AMARILLO (III) ; CAMBIO EN EL COMPORTAMIENTO DE LA ACTIVIDAD VOLCÁNICA . 1.55 -77.37			
ELEVACIÓN (pies)	DIRECCIÓN	VELOCIDAD	
		NUDOS	Km/h
10,000	SURESTE	5 - 10	9 - 18
18,000	ESTE	10 - 20	18 - 36
24,000	ESTE	10 - 15	18 - 28
30,000	ESTE	10 - 15	18 - 28
ÁREA DEL VOLCÁN NEVADO DEL RUIZ			
Cielo entre parcialmente cubierto y cubierto con precipitaciones de variada intensidad e intermitentes.			
El SERVICIO GEOLOGICO COLOMBIANO lo reporta en nivel AMARILLO (III) ; CAMBIO EN EL COMPORTAMIENTO DE LA ACTIVIDAD VOLCÁNICA . 4.89 -75.32			
ELEVACIÓN (pies)	DIRECCIÓN	VELOCIDAD	
		NUDOS	Km/h
10,000	SURESTE	5	9
18,000	SURESTE	5 - 10	9 - 18
24,000	SURESTE	5 - 10	9 - 18
30,000	VARIABLE	5	9
ÁREA DEL COMPLEJO VOLCÁNICO CHILES-CERRO NEGRO DE MAYASQUER			
Se espera abundante nubosidad con lluvias a diferentes horas del día y de la noche.			
El SERVICIO GEOLOGICO COLOMBIANO lo reporta en nivel AMARILLO (III) ; CAMBIO EN EL COMPORTAMIENTO DE LA ACTIVIDAD VOLCÁNICA . 0.81 -77.93 // 0.76 -77.95			
ELEVACIÓN (pies)	DIRECCIÓN	VELOCIDAD	
		NUDOS	Km/h
10,000	SURESTE	5	9
18,000	ESTE	10 - 20	18 - 36
24,000	ESTE	10 - 20	18 - 36
30,000	ESTE	10 - 20	18 - 36

LO MÁS DESTACADO

ALERTA ROJA. PARA TOMAR ACCIÓN **ALERTA NARANJA. PARA PREPARARSE** **ALERTA AMARILLA. PARA INFORMARSE**

LLUVIAS	Los valores de precipitación más altos se presentaron sobre sectores de las regiones Caribe, Andina, Pacífica y sectores de los Piedemontes Llanero y Amazónico. El mayor volumen fue registrado en el municipio de: López (Cauca) con: 134.0 mm .
ALERTA ROJA	<ul style="list-style-type: none"> Por inundación lenta en el río Amazonas a la altura del municipio de Leticia (Amazonas). Por alta probabilidad de incendios de la cobertura vegetal en sectores de bosques cultivos y pastos localizados en zonas de las regiones Caribe, Orinoquia y Andina. Por probabilidad alta de deslizamientos de tierra en sectores de las regiones: Andina, Pacífica y Orinoquia.
ALERTA NARANJA	<ul style="list-style-type: none"> Por probabilidad moderada de deslizamientos de tierra en sectores de las regiones Caribe, Andina, Amazónica y Pacífica. Por moderada probabilidad de incendios de la cobertura vegetal en sectores de los departamentos de Caribe, Andina, Orinoquia, Pacífica.



Consulte todos los días el pronóstico del tiempo y las alertas hidrometeorológicas vigentes del IDEAM, en un formato de calidad. Alrededor de las 7:30 a. m. está a disposición del público en www.ideam.gov.co. Se puede ver también en dispositivos móviles. [AQUÍ](#)

PRECIPITACIONES

A continuación se relacionan los municipios donde en las últimas 24 horas se registraron precipitaciones iguales o superiores a **20.0 mm**.

DEPARTAMENTO	MUNICIPIO
ANTIOQUIA	Betania (45.0), San Juan De Urabá (40.0), San Francisco (32.0), Yondó (31.0), Chigorodó (30.1), Pueblorrico (30.0), Sonsón (29.2)
ATLANTICO	Candelaria (42.0)
BOLIVAR	San Pablo (87.5), María La Baja_ Nueva Florida (50.2), Mompóx (25.5), María La Baja_ San Pablo (21.2), Arjona (20.9)
BOYACA	Muzo (43.2), Quipama (37.7), Boavita (28.2)
CALDAS	Pensilvania (30.0)
CAQUETA	Florencia_ Apto. Artunduaga (43.6), Florencia_ Larandia (20.0)
CAUCA	López (134.0), Timbiquí (55.0), Santander De Quilichao_ Lomitas (24.8), Santander De Quilichao_ Japio (22.0)
CESAR	Astrea (59.0), Agustín Codazzi (31.5), Chimichangua (30.0), Pueblo Bello (23.0), La Apartada (40.0), Montelíbano (36.0), San Bernardo Del Viento (33.0), Loricá (31.0), Chinú (29.6), Tierraalta (25.0)
CORDOBA	
GUAVIARE	San José Del Guaviare (21.0)
MAGDALENA	Santa Ana (42.0), Pivijay (30.0)
META	Cubarral (79.0), El Dorado (75.0), Fuente De Oro (72.0), Acacias (65.0), San Martín (65.0), Villavicencio_ Servita (60.0), Lejanías (51.0), Restrepo (34.0), San Juan De Arama_ Mesa de Fernández (33.0), Cabuyaro (31.0), Cubarral (27.0), Guamal (26.0), San Juan De Arama_ San Juan de Arama (22.0)
NARIÑO	Barbacoas (30.0), La Unión (23.3)
PUTUMAYO	Mocoa (21.1), Villagarzón (20.4), San Francisco (20.0)
RISARALDA	La Virginia (40.0), Pereira (36.0)
SANTANDER	Puerto Wilches (79.0), Málaga (41.5), Sabana De Torres (36.7), Contratación (30.0), Lebrija (27.1), El Carmen (21.7), Barrancabermeja (20.4)

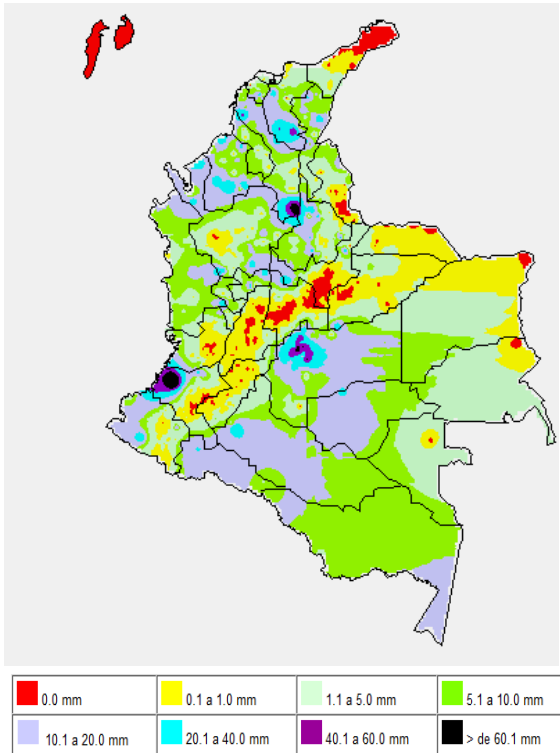
TEMPERATURAS MÁXIMAS

A continuación se relacionan los municipios donde en las últimas 24 horas se registraron temperaturas iguales o superiores a **35.0°C**.

DEPARTAMENTO	MUNICIPIO
ATLANTICO	Manatí (35.4), B/Quilla (Soledad) (35.3)
BOLIVAR	Zambrano (37.6)
CESAR	Valledupar_ Guaymaral (38.4), Valledupar_ Apto. Alfonso López (38), Valledupar_ El Callao (37.4), Valledupar_ Villa Rosa (36.8), Agustín Codazzi (36.0)
CUNDINAMARCA	Jerusalén (38.4)
LA GUAJIRA	Uribí (39.2), Manauera (38.6), Urumita (38.0)
MAGDALENA	Pivijay (38.6)
NORTE SANTANDER	Cúcuta_ Cínera_ Villa Olga (36.2), Cúcuta_ Carmen de Tonchala (35.0)
SANTANDER	Palmar (35.4)
TOLIMA	Natagáima (37.4)
VICHADA	Puerto Carreño (37.4)

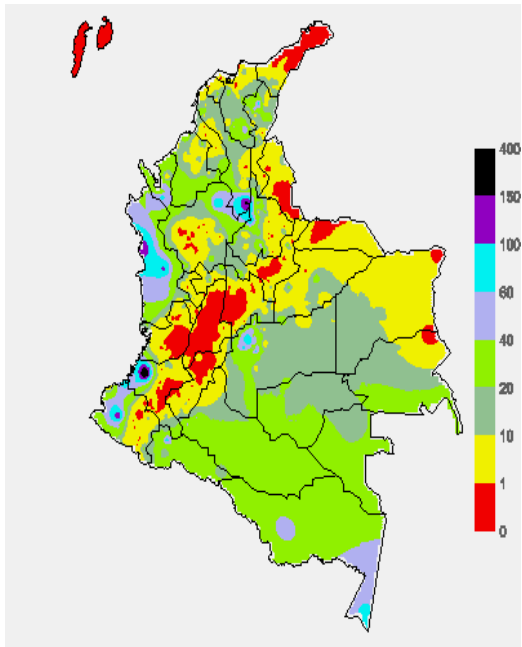
MAPA DE PRECIPITACIÓN DIARIA

Desde las 7:00 a.m. del día jueves 30 de abril hasta las 7:00 a.m. del día viernes 01 de mayo de 2015



MAPA DE PRECIPITACIÓN ACUMULADA DE LOS ÚLTIMOS 3 DÍAS

Desde las 7:00 a.m. del día martes 28 hasta las 7:00 a.m. del día jueves 30 de abril de 2015.



ESTADO DE LOS EMBALSES

A continuación se relacionan los volúmenes útiles diarios (expresados en porcentaje) de acuerdo con información consultada en la siguiente dirección electrónica de XM: <http://ido.xm.com.co/ido/SitePages/hidrologia.aspx?q=reservas>

ZONA	EMBALSE	VOLUMEN ÚTIL DIARIO (%)
ANTIOQUIA	AMANI	35.95
	MIRAFLORES	41.34
	PEÑOL	59.54
	PLAYAS	72.36
	PORCE II	31.34
	PORCE III	44.29
	PUNCHINÁ	23.56
	RIOGRANDE2	42.62
	SAN LORENZO	34.09
CARIBE	TRONERAS	36.36
	URRÁ I	35.62
CENTRO	AGREGADO BOGOTÁ	49.86
	NEUSA	65.57
	SISGA	56.23
	TOMINÉ	46.17
	BETANIA	93.48
	MUÑA	65.31
	PRADO	66.09
	TOPOCORO	44.88
	CHUZA	39.56
	ESMERALDA	25.03
VALLE DEL CAUCA	GUAVIO	25.19
	ALTO ANCHICAYÁ	8.00
	CALIMA 1	63.20
	SALVAJINA	28.57

PRONÓSTICO METEOROLÓGICO

(Viernes 1 de mayo y sábado 2 de mayo de 2015)

REGIÓN	PRONÓSTICO
SABANA DE BOGOTÁ	VIERNES: En la mañana y hasta entrada la tarde predominará el tiempo seco con intervalos nubosos, luego se advierten precipitaciones en los extremos oriental, norte y occidental de la ciudad y de la sabana. Temperatura máxima prevista en 19°C. SÁBADO: Cielo entre parcialmente cubierto y cubierto con predominio de condiciones secas en la mañana; después del mediodía son previstas lluvias en diferentes sectores del occidente y norte de la ciudad y de la sabana. La temperatura del aire oscilará entre 11°C y 20°C.
ANDINA	VIERNES: En gran parte de la región se pronostican condiciones nubosas con lluvias entre ligeras y moderadas, a diferentes horas en áreas de Antioquia, los Santanderes, Boyacá, Cundinamarca, Risaralda, Caldas, Quindío, Tolima, Huila, Valle del Cauca, Cauca y Nariño. Posibilidad de actividad eléctrica. SÁBADO: Cielo entre parcialmente nublado y nublado con precipitaciones de variada intensidad particularmente después del mediodía y durante algunas horas de la noche en sectores de Antioquia, Santander, Norte de Santander, Boyacá, Caldas, Quindío, Risaralda, Valle del Cauca, Cauca y Nariño. Posibilidad de tormentas eléctricas.
CARIBE	VIERNES: Durante la jornada se estiman precipitaciones de variada intensidad, acompañadas en algunos momentos de descargas eléctricas en varias áreas del Urabá, Córdoba, Sucre, Bolívar, Cesar, Magdalena, sur de Atlántico y La Guajira. SÁBADO: Se pronostican lluvias en diferentes sectores del centro y occidente de la región en áreas de Córdoba, Sucre, Bolívar, Cesar, Magdalena y Urabá, inclusive no se descarta actividad eléctrica, las precipitaciones de mayor consideración estimadas en la tarde y noche
ARCHIPIÉLAGO DE SAN ANDRÉS, PROVIDENCIA Y SANTA CATALINA	VIERNES: Aunque en el archipiélago se esperan condiciones secas no se descartan lluvias ocasionales durante la jornada. SÁBADO: Nubosidad variable con precipitaciones esporádicas temprano en la mañana, al final de la tarde y durante la noche.
MAR CARIBE	VIERNES: En el transcurso de la jornada son estimadas lluvias, acompañadas en algunos casos de tormentas eléctricas en varios sectores localizados enfrente del litoral de Bolívar, Sucre, Córdoba y Urabá. En el área del archipiélago no se descartan precipitaciones esporádicas. SÁBADO: Se estiman lluvias entre ligeras y moderadas en varios sectores de la zona marítima central y occidental, particularmente frente a las costas de Córdoba, Sucre, Bolívar y Urabá. No se descarta actividad eléctrica. En el área de San Andrés y Providencia se estiman precipitaciones ocasionales

CONTINUACIÓN DEL PRONÓSTICO METEOROLÓGICO:

REGIÓN	PRONÓSTICO
INSULAR PACÍFICO	VIERNES: En Gorgona y Malpelo se estiman condiciones lluviosas durante la jornada con probabilidad de tormentas eléctricas. SÁBADO: Cielo entre parcialmente cubierto y cubierto con precipitaciones de variada intensidad temprano en la mañana y durante algunas horas de la noche
PACÍFICA	VIERNES: A lo largo de la región son previstas nubes densas con precipitaciones entre ligeras y moderadas a diferentes horas. Probabilidad de tormentas eléctricas. SÁBADO: Se prevén condiciones nubosas con lluvias en gran parte de la región, principalmente en el centro y norte de Chocó, Valle del Cauca y Nariño. No se descarta actividad eléctrica.
OCEANO PACÍFICO	VIERNES: Cielo entre parcialmente nublado y nublado con precipitaciones de variada intensidad en gran parte del Pacífico colombiano, especialmente en el centro y sur mar adentro donde se prevén las lluvias más intensas. Probables descargas eléctricas. SÁBADO: En la zona marítima nacional se esperan condiciones nubosas con lluvias entre ligeras y moderadas especialmente en proximidades al litoral central.
AMAZÓNICA	VIERNES: Cielo entre parcialmente nublado y nublado con precipitaciones en varios sectores de la región, especialmente en el occidente de Caquetá y Putumayo donde se advierten las lluvias más copiosas. Probabilidad de actividad eléctrica. SÁBADO: En la región persistirán las condiciones nubosas con lluvias en diferentes sectores, las más fuertes en zonas de Amazonas, Vaupés, Guainía y en el Piedemonte amazónico.
ORINOQUIA	VIERNES: En gran parte de la región se pronostican condiciones secas, salvo en sectores del suroccidente del Meta donde se prevén lluvias de variada intensidad de carácter intermitente. En zonas de Vichada se estiman precipitaciones al final de la tarde y durante algunas horas de la noche. SÁBADO: Cielo parcialmente nublado con precipitaciones en áreas de Meta, Vichada y suroccidente de Casanare temprano en la mañana, al final de la tarde y durante algunas horas de la noche.

ALERTAS VIGENTES Y PRODUCTOS ADICIONALES

Para mayor información sobre el pronóstico del estado del tiempo, informes técnicos diarios, comunicados especiales, mapas diarios de temperaturas máximas y mínimas e información diaria de precipitación se sugiere consultar los siguientes enlaces:

- [MAPA DIARIO DE TEMPERATURA MÁXIMA.](#)
- [MAPA DIARIO DE TEMPERATURA MÍNIMA.](#)
- [INFORMACIÓN DIARIA DE PRECIPITACIÓN Y TEMPERATURA DE LOS PRINCIPALES AEROPUERTOS DEL PAÍS.](#)
- [MOSAICO MAPAS DE PRECIPITACIÓN DIARIA EN MILÍMETROS.](#)

REGIÓN CARIBE

ALERTA ROJA: INCENDIOS DE LA COBERTURA VEGETAL

Amenaza alta de ocurrencia de incendios de la cobertura vegetal en zonas de bosques, cultivos y pastos, localizados en los siguientes municipios y sectores aledaños:

DEPARTAMENTO	MUNICIPIOS
ATLANTICO	Barranquilla, Galapa, Luruaco, Piojó, Puerto Colombia, Tubará.
CESAR	Chiriguana, Curumani, El Paso, González, Valledupar...
CORDOBA	Ciénaga De Oro, Sahagún.
LA GUAJIRA	Albania, Barrancas, Maicao, Manaure, Riohacha, Uribia, Villanueva.
MAGDALENA	El Retén, Plato, Puebloviejo, Santa Marta, Sitionuevo..
SUCRE	Chalán, Colosó, Corozal, Los Palmitos, Morroa, Ovejas, San Benito Abad, San Juan De Betulia (Betulia).

ALERTA NARANJA: INCENDIOS DE LA COBERTURA VEGETAL.

Amenaza moderada de ocurrencia de incendios de la cobertura vegetal en zonas de bosques, cultivos y pastos, localizados en los siguientes municipios y sectores aledaños:

DEPARTAMENTO	MUNICIPIOS
ATLANTICO	Palmar De Varela, Polonuevo, Sabanalarga, Santo Tomás.
BOLIVAR	Arjona, Cartagena De Indias, Córdoba, El Carmen De Bolívar, Magangué, María La Baja, San Jacinto, San Juan Nepomuceno Turbaco, Turbaná, Zambrano.
CESAR	Agustín Codazzi, Astrea, Becerrill, Chimichagua, La Jagua De Ibrico
CÓRDOBA	Chima, Chinú, Cotorra, Lorica, Momil, Moñitos, Purísima, San Andrés De Sotavento, San Antero, San Bernardo Del Viento, San Carlos, San Pelayo.

MAGDALENA	Ariguani (El Difícil), El Banco, Guamal, Nueva Granada, Pijiño Del Carmen, Pivijay, San Sebastián De Buenavista, Santa Ana, Santa Bárbara De Pinto, Tenerife.
SUCRE	Buenavista, Caimito, Coveñas, El Roble, Galeras, La Unión, Palmito, Sampués, San Marcos, San Onofre San Pedro, Sincé, Sincelejo, Tólu, Toluvejo.

Especial atención ameritan Parque Nacional Natural Sierra Nevada de Santa Marta, Parque Nacional Natural Macuira, La Ciénaga Grande de Santa Marta y la Isla de Salamanca.

ALERTA NARANJA: DESLIZAMIENTOS DE TIERRA

Amenaza alta de probabilidad de ocurrencia de deslizamientos de tierra en áreas inestables y de ladera de los municipios de:

DEPARTAMENTO	MUNICIPIOS
BOLIVAR	Cantagallo, San Pablo, Santa Rosa Del Sur.

REGIÓN ANDINA

ALERTA ROJA: DESLIZAMIENTOS DE TIERRA

Amenaza alta de probabilidad de ocurrencia de deslizamientos de tierra en áreas inestables y de ladera de los municipios de:

DEPARTAMENTO	MUNICIPIOS
CUNDINAMARCA	Guayabetal.

ALERTA ROJA: INCENDIOS DE LA COBERTURA VEGETAL

Amenaza alta de ocurrencia de incendios de la cobertura vegetal en zonas de bosques, cultivos y pastos, localizados en los siguientes municipios y sectores aledaños:

DEPARTAMENTO	MUNICIPIOS
BOYACA	Duitama, El Cocuy, Firavitoba, Iza, Paipa, Pesca, Ráquira, Sogamoso, Sotaquirá, Tibasosa, Tinjacá, Tuta, Villa De Leiva.
CALDAS	Anserma, Marmato, Riosucio, Supía, Villamaría.
CUNDINAMARCA	Albán, Anolaima, Apulo, Bituima, Bojacá, Cabrera, Cachipay, Chaguani, Cucunubá, Facatativá, Guayabal De Siquima, Mosquera, Pacho, Quipile, San Bernardo, San Juan De Rio Seco, Soacha, Supatá, Útica, Vergara, Vianí.
HUILA	Aipe, Baraya, Neiva, Paicol, Palermo, Rivera, Santa María, Tello, Tesalia, Villavieja.
NORTE DE SANTANDER	Ábrego, Arboledas, Bucarasica, Cáchira, Convención, Durania, El Zulia, Gramalote, Hacarí, La Playa, Lourdes, Ocaña, Salazar, San Calixto, Santiago, Sardinata, Teorama, Tibú, Villa Caro.
SANTANDER	Betulia, Cerrito, Girón, Rionegro.
TOLIMA	Alvarado, Anzoátegui, Ataco, Carmen De Apicalá, Chaparral, Coello, Coyaima, Cunday, Espinal, Guamo, Ibagué, Icononzo, Melgar, Natagaima, Ortega, Piedras, Planadas, Prado, Purificación, Rioblanco, Rovira, Saldaña, San Luis, Suárez, Valle De San Juan, Villarrica..

ALERTA NARANJA: DESLIZAMIENTOS DE TIERRA

Amenaza moderada de probabilidad de ocurrencia de deslizamientos de tierra en áreas inestables y de ladera de los municipios de:

DEPARTAMENTO	MUNICIPIOS
BOYACA	Muzo
SANTANDER	Puerto Wilches.

ALERTA NARANJA: INCENDIOS DE LA COBERTURA VEGETAL.

Amenaza moderada de ocurrencia de incendios de la cobertura vegetal en zonas de bosques, cultivos y pastos, localizados en los siguientes municipios y sectores aledaños:

DEPARTAMENTO	MUNICIPIOS
ANTIOQUIA	Bello, Betulia, Concordia, Fredonia, Jericó, La Pintada, Medellín, Támesis, Turbo, Urao.
BOYACA	Boavita, Buenavista, Jericó, La Uvita, Maripí, San Miguel De Sema, Sativanorte, Soatá, Socha, Susacón
CALDAS	Anserma, Filadelfia, Marmato, Marquetalia, Riosucio, Supía.
CAUCA	Balboa, Bolívar, Caldono, Caloto, Corinto, Guachené, Jambaló, Mercaderes, Miranda, Padilla, Patía (El Bordo), Puerto Tejada, Puracé (Coconuco), Silvia, Toribío, Totoró, Villa Rica.
CUNDINAMARCA	Anapoima, Carmen De Carupa, Fúquene, Guachetá, La Vega, Nocaima, Sasaima, Simijaca, Subachoque, Susa, Venecia, Yacopí.
HUILA	Aipe, Baraya, Rivera, Santa María, Villavieja
NARIÑO	Buesaco, Chachagüí, Consacá, Cumbitara, El Peñol, El Rosario, El Tambo, Guaitarilla, Imués, La Cruz, La Florida, La Llanada, Leiva, Linares, Los Andes (Sotomayor), Nariño, Pasto, Policarpa, Providencia, Samaniego, San Pablo, Sandoná, Santa Cruz (Guachavés), Sapuyes, Taminango, Tangua,

	Túquerres, Yacuanquer.
NORTE DE SANTANDER	Cúcuta, El Tarra, Puerto Santander.
QUINDIO	Génova, Pijao, Quimbaya.
RISARALDA	Balboa, Belén de Umbria, Pereira.
TOLIMA	Cajamarca, Casabianca, Flandes, Roncesvalles, San Antonio.
VALLE DEL CAUCA	Bolívar, Cali, Candelaria, El Cerrito, Florida, Ginebra, Jamundí, La Cumbre, Palmira, Pradera, Restrepo, Roldanillo, San Pedro, Sevilla, Tuluá, Vijes, Yotoco, Yumbo, Zarzal.

REGIÓN AMAZÓNICA

ALERTA ROJA: INUNDACIÓN LENTA EN EL RÍO AMAZONAS

Permanecen altos los niveles del río Amazonas a la altura del municipio de Leticia, con valores que superan la cota crítica de inundación. Actualmente se encuentran afectados los barrios Águila, La Unión, Fantasía, Victoria Regia, La Playa y La Milagrosa, y las comunidades de Santa Sofía, Macedonia y Zaragoza, así como el sector del mercado y el puerto fluvial sobre el caño Yahuaraca. Para los próximos días se espera el nivel se estabilice, de acuerdo a lo observado aguas arriba en la estación hidrológica de Iquitos operada por el Servicio Nacional de Meteorología e Hidrología del Perú (SENAMHI).

ALERTA NARANJA: DESLIZAMIENTOS DE TIERRA

Amenaza moderada de ocurrencia de deslizamientos de tierra detonados por lluvias, localizados en los siguientes municipios y sectores aledaños

DEPARTAMENTO	MUNICIPIOS
PUTUMAYO	San Francisco

MAR CARIBE

ALERTA AMARILLA: PLEAMAR

Hasta el día de mañana se espera una de las pleamares más significativas del mes en el litoral Caribe colombiano asociada con la marea astronómica, se recomienda a habitantes costeros estar atentos a la culminación del fenómeno.

OCÉANO PACÍFICO

ALERTA AMARILLA: TIEMPO LLUVIOSO

En amplios sectores del Pacífico nacional, especialmente en el centro y sur, mar adentro, se estiman condiciones lluviosas durante la jornada con posibilidad de tormentas eléctricas y rachas de viento. Se sugiere a pescadores y usuarios de pequeñas embarcaciones consultar con las Capitanías de Puerto antes de zarpas en zonas de inminente tempestad.

ALERTA NARANJA: INCENDIOS DE LA COBERTURA VEGETAL.

Amenaza moderada de ocurrencia de incendios de la cobertura vegetal en zonas de bosques, cultivos y pastos, localizados en los siguientes municipios y sectores aledaños:

DEPARTAMENTO	MUNICIPIOS
VALLE DEL CAUCA	Bugá, Bugalagrande, Calima (El Darién), Dagua

REGIÓN ORINOQUIA

ALERTA ROJA: DESLIZAMIENTOS DE TIERRA

Amenaza alta de probabilidad de ocurrencia de deslizamientos de tierra en áreas inestables y de ladera de los municipios de:

DEPARTAMENTO	MUNICIPIOS
META	Acacías, Cubarral, El Castillo, El Dorado, Guamal, Villavicencio

ALERTA NARANJA: INCENDIOS DE LA COBERTURA VEGETAL

Amenaza moderada de ocurrencia de incendios de la cobertura vegetal en zonas de bosques, cultivos y pastos, localizados en los siguientes municipios y sectores aledaños:

DEPARTAMENTO	MUNICIPIOS
ARAUCA	Tame.

Omar FRANCO TORRES, Director General
Christian EUSCÁTEGUI COLLAZOS, Jefe Oficina del Servicio de Pronósticos y Alertas

Profesionales de turno:
Daniel USECHE, Claudia CONTRERAS T., Eliana RINCON C.,
Anita VEGA y Gloria Lucia ARANGO CASTRO.

Internet: <http://www.ideam.gov.co>
Correos electrónicos: servicio@ideam.gov.co, alertas@ideam.gov.co
Calle 25 d # 96b - 70, piso 3. Bogotá, D.C.
Teléfono: 3527160 ext. 1334-1336.

Síguenos en: Twitter: @IDEAMColombia; Facebook: www.facebook.com/ideam.instituto
YouTube: Canal de Instituto IDEAM / <http://www.youtube.com/user/InstitutoIDEAM>

ALERTA ROJA. PARA TOMAR ACCIÓN Advierte a los sistemas de prevención y atención de desastres sobre la amenaza que puede ocasionar un fenómeno con efectos adversos sobre la población, el cual requiere la atención inmediata por parte de la población y de los cuerpos de atención y socorro. Se emite una alerta sólo cuando la identificación de un evento extraordinario indique la probabilidad de amenaza inminente y cuando la gravedad del fenómeno implique la movilización de personas y equipos, interrumpiendo el normal desarrollo de sus actividades cotidianas.

ALERTA NARANJA. PARA PREPARARSE Indica la presencia de un fenómeno. No implica amenaza inmediata y como tanto es catalogado como un mensaje para informarse y prepararse. El aviso implica vigilancia continua ya que las condiciones son propicias para el desarrollo de un fenómeno, sin que se requiera permanecer alerta.

ALERTA AMARILLA. PARA INFORMARSE Es un mensaje oficial por el cual se difunde información. Por lo regular se refiere a eventos observados, reportados o registrados y puede contener algunos elementos de pronóstico a manera de orientación. Por sus características pretéritas y futuras difiere del aviso y de la alerta, y por lo general no está encaminado a alertar sino a informar.

CONDICIONES NORMALES Indica que no existe ninguna clase de alerta para la región o zona mencionada.

°C: grados Celsius; m: metros; mm: milímetros; msnm: metros sobre nivel del mar;

Km/h: kilómetros por hora

GOES: Geostationary Operational Environmental Satellites (Satélite Geoestacionario Operacional Ambiental).

GOES-13 es el designado GOES-Este, localizado en 75° W sobre el ecuador geográfico.

HLC: hora local colombiana

PNN: Parque Nacional Natural; SFF: Santuario de Fauna y Flora