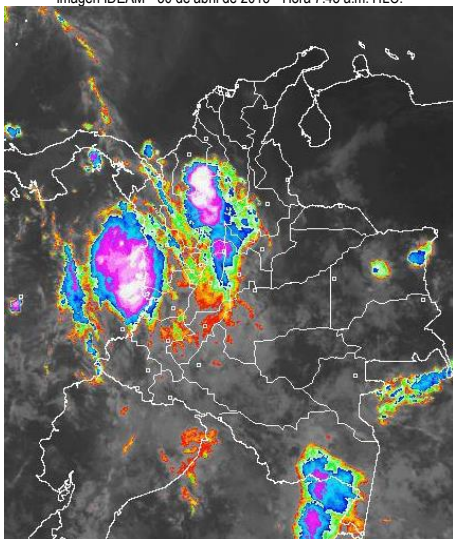


## CONDICIONES HIDROMETEOROLÓGICAS ACTUALES

Incremento de las lluvias en el país durante las últimas 24 horas, particularmente en sectores de la cuenca media del río Magdalena y en la región Pacífica donde se registraron los mayores volúmenes de precipitación. El IDEAM recomienda durante este fin de semana que se avecina tomar las medidas preventivas en zonas de alta pendiente ante la posibilidad de crecientes súbitas o deslizamientos de tierra.

### IMÁGEN SATELITAL

Imagen IDEAM \* 30 de abril de 2015 \* Hora 7:45 a.m. HLC.



### PRONÓSTICO CONDICIONES METEOROLÓGICAS ESPECIALES

#### ÁREA DEL VOLCÁN CERRO MACHÍN

Cielo entre parcialmente nublado y nublado con lluvias de variada intensidad a diferentes horas.  
El SERVICIO GEOLOGICO COLOMBIANO lo reporta en nivel **AMARILLO (II)**; **CAMBIO EN EL COMPORTAMIENTO DE LA ACTIVIDAD VOLCÁNICA**. 4.80 -75.62

ELEVACIÓN (pies)	DIRECCIÓN	VELOCIDAD	
		NUDOS	Km/h
10,000	SURESTE	5	9
18,000	SURESTE	5 - 10	9 - 18
24,000	SURESTE	5 - 10	9 - 18
30,000	VARIABLE	5 - 10	9 - 18

#### ÁREA DEL VOLCÁN NEVADO DEL HUILA

En el área se prevén condiciones nubosas con precipitaciones intermitentes durante la jornada.  
El SERVICIO GEOLOGICO COLOMBIANO lo reporta en nivel **AMARILLO (III)**; **CAMBIO EN EL COMPORTAMIENTO DE LA ACTIVIDAD VOLCÁNICA**. 2.92 -76.05

ELEVACIÓN (pies)	DIRECCIÓN	VELOCIDAD	
		NUDOS	Km/h
10,000	SURESTE	5	9
18,000	SURESTE	5 - 10	9 - 18
24,000	SURESTE	5 - 10	9 - 18
30,000	ESTE	5 - 10	9 - 18

#### ÁREA DEL VOLCÁN GALERAS

Se esperan nubes densas con lloviznas a diferentes horas del día y de la noche.  
El SERVICIO GEOLOGICO COLOMBIANO lo reporta en nivel **AMARILLO (III)**; **CAMBIO EN EL COMPORTAMIENTO DE LA ACTIVIDAD VOLCÁNICA**. 1.55 -77.37

ELEVACIÓN (pies)	DIRECCIÓN	VELOCIDAD	
		NUDOS	Km/h
10,000	SURESTE	5 - 10	9 - 18
18,000	SURESTE	10 - 20	18 - 36
24,000	SURESTE	10 - 15	18 - 28
30,000	ESTE	10 - 15	18 - 28

#### ÁREA DEL VOLCÁN NEVADO DEL RUIZ

Tiempo nuboso con precipitaciones entre ligeras y moderadas a lo largo de la jornada.  
El SERVICIO GEOLOGICO COLOMBIANO lo reporta en nivel **AMARILLO (III)**; **CAMBIO EN EL COMPORTAMIENTO DE LA ACTIVIDAD VOLCÁNICA**. 4.89 -75.32

ELEVACIÓN (pies)	DIRECCIÓN	VELOCIDAD	
		NUDOS	Km/h
10,000	SURESTE	5 - 10	9 - 18
18,000	SURESTE	5 - 10	9 - 18
24,000	SURESTE	5 - 10	9 - 18
30,000	VARIABLE	5 - 10	9 - 18

#### ÁREA DEL COMPLEJO VOLCÁNICO CHILES-CERRO NEGRO DE MAYASQUER

En el área se advierten condiciones nubosas con lluvias de variada intensidad e intermitentes.  
El SERVICIO GEOLOGICO COLOMBIANO lo reporta en nivel **AMARILLO (III)**; **CAMBIO EN EL COMPORTAMIENTO DE LA ACTIVIDAD VOLCÁNICA** 0.81-77.93 // 0.76 -77.95

ELEVACIÓN (pies)	DIRECCIÓN	VELOCIDAD	
		NUDOS	Km/h
10,000	SURESTE	5	9
18,000	SURESTE	10 - 20	18 - 36
24,000	SURESTE	10 - 15	18 - 28
30,000	ESTE	10 - 15	18 - 28

### LO MÁS DESTACADO

**ALERTA ROJA. PARA TOMAR ACCIÓN** **ALERTA NARANJA. PARA PREPARARSE** **ALERTA AMARILLA. PARA INFORMARSE**

<b>LLUVIAS</b>	Los valores de precipitación más altos se presentaron sobre sectores de las regiones Pacífica y Andina. El mayor volumen fue registrado en el municipio de: <b>Bahía Solano (Chocó) con: 135.0 mm.</b>
<b>ALERTA ROJA</b>	<ul style="list-style-type: none"> <li>Por inundación lenta en el río Amazonas a la altura del municipio de Leticia (Amazonas).</li> <li>Por alta probabilidad de incendios de la cobertura vegetal en sectores de bosques cultivos y pastos localizados en zonas de las regiones Caribe, Orinoquia y Andina.</li> <li>Por probabilidad alta de deslizamientos de tierra en sectores de las regiones: Andina, Pacífica y Orinoquia.</li> </ul>
<b>ALERTA NARANJA</b>	<ul style="list-style-type: none"> <li>Por probabilidad moderada de deslizamientos de tierra en sectores de las regiones Andina, Orinoquia y Pacífica.</li> <li>Por moderada probabilidad de incendios de la cobertura vegetal en sectores de los departamentos de Caribe, Andina, Pacífica.</li> </ul>



Consulte todos los días el pronóstico del tiempo y las alertas hidrometeorológicas vigentes del IDEAM, en un formato de calidad. Alrededor de las 7:30 a. m. está a disposición del público en [www.ideam.gov.co](http://www.ideam.gov.co). Se puede ver también en dispositivos móviles. [AQUÍ](#)

### PRECIPITACIONES

A continuación se relacionan los municipios donde en las últimas 24 horas se registraron precipitaciones iguales o superiores a **20.0 mm.**

DEPARTAMENTO	MUNICIPIO
<b>AMAZONAS</b>	Leticia (37.6), La Chorrera (32.0)
<b>ANTIOQUIA</b>	Zaragoza (75.0), Yondó (45.0), Arboletes (32.4), Chigorodó (31.0), Puerto Berrio (24.7), Puerto Berrio (21.8)
<b>BOLIVAR</b>	San Pablo (99.3)
<b>CAQUETA</b>	San José Del Fragua (26.5)
<b>CASANARE</b>	Trinidad (26.0)
<b>CAUCA</b>	López (25.0)
<b>CHOCO</b>	Bahía Solano (135.0), Lloró (104.6), Quibdó (91.2), Condotó (40.0), Medio San Juan (34.0)
<b>META</b>	La Macarena (22.0)
<b>PUTUMAYO</b>	Mocoa (48.9)
<b>SANTANDER</b>	Barrancabermeja (67.8), Puerto Wilches (51.0), Guadalupe (31.0), Contratación (24.0), Chima (20.5)
<b>SUCRE</b>	Majagual (40.0)

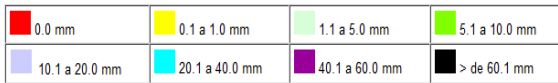
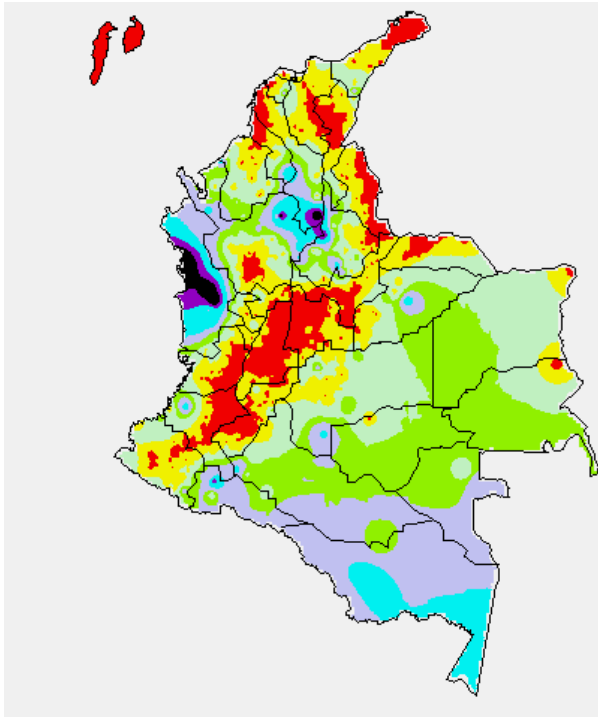
### TEMPERATURAS MÁXIMAS

A continuación se relacionan los municipios donde en las últimas 24 horas se registraron temperaturas iguales o superiores a **35.0°C.**

DEPARTAMENTO	MUNICIPIO
<b>ATLANTICO</b>	B/Quilla (Soledad) (37.6), Manatí (36.6)
<b>BOLIVAR</b>	María La Baja (37.6), Magangué (36.6), El Carmen De Bolívar (36.0), Arjona (35.0)
<b>CAUCA</b>	Mercaderes (35.0)
<b>CESAR</b>	Valledupar (39.6), Agustín Codazzi (37.4), Chiriguán (35.2)
<b>CORDOBA</b>	Ayapel (36.2), Ciénaga De Oro (35.7), Montería (35.6), Chima (35.2), Sahagún (35.0)
<b>CUNDINAMARCA</b>	Jerusalén (37.4)
<b>HUILA</b>	Neiva (36.7), Villavieja (36.2), Baraya (35.8)
<b>LA GUAJIRA</b>	Hatonuevo (40.2), Urumita (39.6), Riohacha (38.4), Uribí (38.2)
<b>NORTE SANTANDER</b>	Cúcuta (37.0)
<b>SANTANDER</b>	Puerto Parra (35.4), Girón (35.4), Barrancabermeja (35.0)
<b>SUCRE</b>	Sampués (35.2)
<b>TOLIMA</b>	Ambalema (38.8), Prado (36.4), Flandes (35.6), Guamo (35.4), Valle De San Juan (35.0)
<b>VICHADA</b>	Puerto Carreño (37.0)

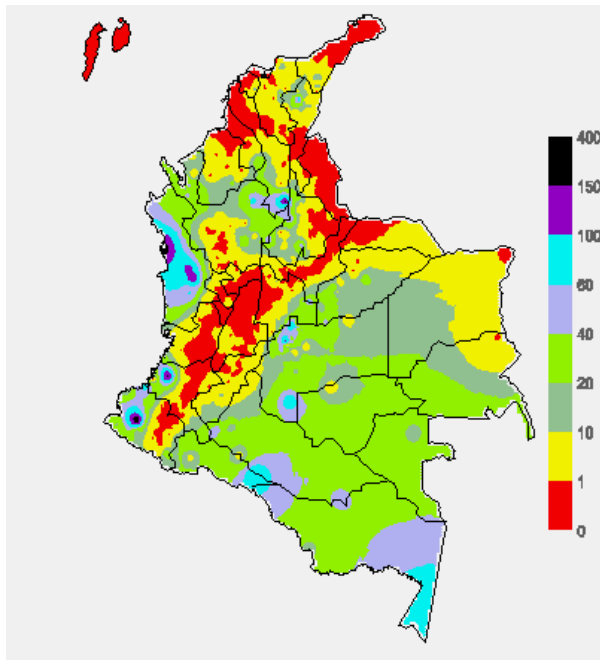
### MAPA DE PRECIPITACIÓN DIARIA

Desde las 7:00 a.m. del día miércoles 29 de abril hasta las 7:00 a.m. del día jueves 30 de abril de 2015



### MAPA DE PRECIPITACIÓN ACUMULADA DE LOS ÚLTIMOS 3 DÍAS

Desde las 7:00 a.m. del día lunes 27 hasta las 7:00 a.m. del día jueves 30 de abril de 2015.



### ESTADO DE LOS EMBALSES

A continuación se relacionan los volúmenes útiles diarios (expresados en porcentaje) de acuerdo con información consultada en la siguiente dirección electrónica de XM: <http://ido.xm.com.co/ido/SitePages/hidrologia.aspx?q=reservas>

ZONA	EMBALSE	VOLUMEN ÚTIL DIARIO (%)		
ANTIOQUIA	AMANI	38.30		
	MIRAFLORES	42.08		
	PEÑOL	59.47		
	PLAYAS	73.81		
	PORCE II	26.42		
	PORCE III	55.85		
	PUNCHINÁ	40.80		
	RIOGRANDE2	42.62		
	SAN LORENZO	33.39		
CARIBE	TRONERAS	41.29		
	URRÁ I	37.36		
CENTRO	AGREGADO BOGOTÁ	49.94	NEUSA	65.57
			SISGA	56.44
			TOMINÉ	46.25
		BETANIA	95.79	
		MUÑA	71.27	
		PRADO	67.01	
		TOPOCORO	45.82	
		CHUZA	39.82	
		ESMERALDA	25.87	
		GUAVIO	25.42	
VALLE DEL CAUCA	ALTO ANCHICAYÁ	8.35		
	CALIMA 1	63.32		
	SALVAJINA	29.26		

### PRONÓSTICO METEOROLÓGICO (Jueves 30 de abril y viernes 1 de mayo de 2015)

REGIÓN	PRONÓSTICO
SABANA DE BOGOTÁ	<b>JUEVES:</b> En la mayor parte del área se prevé tiempo seco, excepto en algunos sectores del occidente, norte y suroriente de la ciudad y de la sabana donde se estiman precipitaciones a mediados de la tarde y durante algunas horas de la noche. La temperatura máxima del aire se aproximará a 19°C. <b>VIERNES:</b> Cielo parcialmente cubierto con predominio de condiciones secas, salvo en algunos sectores del oriente y norte de la ciudad y de la sabana donde se pronostican lluvias dispersas a mediados de la tarde. La temperatura del aire oscilará entre 10°C y 19°C.
ANDINA	<b>JUEVES:</b> Nubosidad variada con lluvias a diferentes horas en sectores de Antioquia, Risaralda, Santander, occidente de Boyacá, Caldas, Quindío, Cundinamarca, Tolima, Huila, Cauca y Nariño, las precipitaciones de mayor consideración estimadas después del mediodía o por la noche. En áreas de Norte de Santander se esperan precipitaciones dispersas al atardecer o durante la noche, luego de un día seco. <b>VIERNES:</b> Cielo parcialmente nublado con lluvias entre ligeras a moderadas particularmente después del mediodía y durante algunas horas de la noche en sectores de Antioquia, Santander, Norte de Santander, Boyacá, Caldas, Quindío, Risaralda, Valle del Cauca, Cauca y Nariño.
CARIBE	<b>JUEVES:</b> En la mañana y hasta entrada la tarde predominará el tiempo seco, salvo en áreas del Urabá y sur de Bolívar donde se advierten precipitaciones de variada intensidad. En la tarde y noche se pronostican lluvias en el sur de La Guajira, Cesar, Magdalena, centro y sur de Bolívar y en varios sectores de Sucre, Córdoba y Urabá. Posibles descargas eléctricas. <b>VIERNES:</b> En la mayor parte de la región se advierten condiciones secas, salvo en sectores del Urabá y en el sur de Bolívar y Córdoba donde se prevén lluvias temprano en la mañana, al final de la tarde y durante algunas horas de la noche. En áreas del centro y sur de La Guajira, Cesar, Magdalena, Sucre y Atlántico se esperan precipitaciones a mediados de la tarde y durante algunas horas de la noche, acompañadas en algunos casos de actividad eléctrica.
ARCHIPIÉLAGO DE SAN ANDRÉS, PROVIDENCIA Y SANTA CATALINA	<b>JUEVES:</b> Cielo entre parcialmente cubierto y cubierto con lluvias esporádicas durante la jornada. <b>VIERNES:</b> Aunque en el archipiélago se estiman condiciones secas no se descartan precipitaciones ocasionales temprano en la mañana, al final de la tarde y por la noche.
MAR CARIBE	<b>JUEVES:</b> En la mayor parte del Caribe colombiano se esperan condiciones secas, salvo en el área del archipiélago de San Andrés y Providencia donde se advierten precipitaciones ocasionales y en el golfo de Urabá donde se pronostican lluvias al finalizar la mañana y durante algunas horas de la tarde y noche. <b>VIERNES:</b> Tiempo seco, excepto en San Andrés, Providencia y Santa Catalina donde se prevén lluvias esporádicas. En el golfo de Urabá y en algunos lugares localizados enfrente del litoral de Córdoba se estiman precipitaciones al atardecer o durante algunas horas de la noche.

CONTINUACIÓN DEL PRONÓSTICO METEOROLÓGICO:

REGIÓN	PRONÓSTICO
INSULAR PACÍFICO	<b>JUEVES:</b> En Malpelo se prevén condiciones secas con cielo parcialmente nublado y en Gorgona se estiman condiciones lluviosas durante la jornada con probabilidad de tormentas eléctricas. <b>VIERNES:</b> Cielo entre parcialmente cubierto y cubierto con precipitaciones de variada intensidad temprano en la mañana y durante algunas horas de la noche.
PACÍFICA	<b>JUEVES:</b> A lo largo de la región se pronostican nubes densas con precipitaciones entre ligeras y moderadas, las lluvias de mayor consideración estimadas durante el día en áreas de Chocó y Valle del Cauca; en horas de la noche las precipitaciones se concentrarán en sectores de Nariño. <b>VIERNES:</b> Se prevén condiciones nubosas con lluvias en gran parte de la región, las más fuertes finalizando la tarde y durante la noche en sectores de Chocó, Cauca y Nariño.
OCEANO PACÍFICO	<b>JUEVES:</b> En el área marítima nacional se esperan lluvias, acompañadas en algunos momentos de actividad eléctrica, principalmente enfrente del litoral chochoano y vallecaucano, donde se advierten las precipitaciones más copiosas. <b>VIERNES:</b> Cielo entre parcialmente nublado y nublado con precipitaciones de variada intensidad en el centro y norte del Pacífico colombiano, en el sur no se descartan lluvias en proximidades al litoral.
AMAZÓNICA	<b>JUEVES:</b> En la región se prevé abundante nubosidad con precipitaciones en amplios sectores de Amazonas, Vaupés, Putumayo, Caquetá, Guaviare y Guainía, las lluvias se prevén especialmente después del mediodía y durante la noche. <b>VIERNES:</b> Cielo entre parcialmente nublado y nublado con lluvias durante la tarde y noche, especialmente en los extremos oriental y occidental de la región.
ORINOQUIA	<b>JUEVES:</b> En la mañana y hasta entrada la tarde prevalecerán las condiciones secas, excepto en sectores de Vichada y Meta donde se pronostican lluvias que en algunos casos continuarán a mediados de la tarde y durante algunas horas de la noche. <b>VIERNES:</b> Nubosidad variada a lo largo de la jornada con precipitaciones entre ligeras y moderadas en amplios sectores del Piedemonte llanero a la altura de Arauca, Casanare y Meta y en el oriente de Vichada.

**ALERTAS VIGENTES Y PRODUCTOS ADICIONALES**

Para mayor información sobre el pronóstico del estado del tiempo, informes técnicos diarios, comunicados especiales, mapas diarios de temperaturas máximas y mínimas e información diaria de precipitación se sugiere consultar los siguientes enlaces:

- [MAPA DIARIO DE TEMPERATURA MÁXIMA.](#)
- [MAPA DIARIO DE TEMPERATURA MÍNIMA.](#)
- [INFORMACIÓN DIARIA DE PRECIPITACIÓN Y TEMPERATURA DE LOS PRINCIPALES AEROPUERTOS DEL PAÍS.](#)
- [MOSAICO MAPAS DE PRECIPITACIÓN DIARIA EN MILÍMETROS.](#)

**REGIÓN CARIBE**

**ALERTA ROJA: INCENDIOS DE LA COBERTURA VEGETAL**

Amenaza alta de ocurrencia de incendios de la cobertura vegetal en zonas de bosques, cultivos y pastos, localizados en los siguientes municipios y sectores aledaños:

DEPARTAMENTO	MUNICIPIOS
ATLANTICO	Barranquilla, Galapa, Luruaco, Piojó, Puerto Colombia, Santo Tomás, Tubará.
BOLÍVAR	Arjona, Cartagena de Indias, Córdoba, El Carmen de Bolívar, María La Baja, San Jacinto, San Juan Nepomuceno, Turbaco, Turbaná, Zambrano.
CESAR	Agustín Codazzi, Astrea, Becerril, Chimichagua, Chiriguáná, Curumaní, El Paso, González, La Jagua de Ibirico, Valledupar.
CORDOBA	Chima, Chinú, Ciénaga de Oro, Cotorra, Lórica, Momil, Moñitos, Purísima, Sahagún, San Andrés de Sotavento, San Antero, San Bernardo del Viento, San Carlos, San Pelayo.
LA GUJIRA	Albania, Barrancas, Maicao, Manaure, Riohacha, Uribia, Villanueva
MAGDALENA	Ariguani (El Difícil), El Banco, El Retén, Guamal, Nueva Granada, Pijairo Del Carmen, Privijay, Plato, San Sebastián De Buenavista, Santa Ana, Santa Bárbara De Pinto, Santa Marta, Sitionuevo, Tenerife.
SUCRE	Buenavista, Caimito, Chalán, Colosó, Corozal, Coveñas, El Roble, Galeras, La Unión, Los Palmitos, Morroa, Ovejas, Palmito, Sampués, San Benito Abad, San Juan de Betulia (Betulia), San Marcos, San Onofre, San Pedro, Sincé, Sincelejo, Tolú, Tolúviejo.

**ALERTA NARANJA: INCENDIOS DE LA COBERTURA VEGETAL.**

Amenaza moderada de ocurrencia de incendios de la cobertura vegetal en zonas de bosques, cultivos y pastos, localizados en los siguientes municipios y sectores aledaños:

DEPARTAMENTO	MUNICIPIOS
ATLANTICO	Palmar de Varela, Polonuevo.
BOLÍVAR	Achí, Cicuco, Pinillos, San Jacinto del Cauca.
CÓRDOBA	Los Córdoba, Pueblo Nuevo.
MAGDALENA	Pueblo Nuevo, Remolino, San Zenón.
SUCRE	Guaranda, Majagual, Sucre.

Especial atención ameritan Parque Nacional Natural Sierra Nevada de Santa Marta, Parque Nacional Natural Macuira, La Ciénaga Grande de Santa Marta y la Isla de Salamanca.

**ALERTA AMARILLA: PROBABILIDAD DE INCREMENTOS EN LOS NIVELES DE LOS RÍOS QUE DESCENDIEN DE LA SIERRA NEVADA DE SANTA MARTA**

Se mantiene esta alerta dado que se prevé continúen las precipitaciones de carácter moderado en la zona, que pueden ocasionar incrementos en los niveles de los ríos que descienden de la Sierra Nevada de Santa Marta, en especial los ríos: Fundación, Aracataca, Ariguani, Guachaca, Piedras, Palomino, Minca, Manzanares y Ranchería. Se recomienda a la población en general estar atentos ante posibles ascensos significativos en los niveles de estos ríos.

**REGIÓN ANDINA**

**ALERTA ROJA: DESLIZAMIENTOS DE TIERRA**

Amenaza alta de probabilidad de ocurrencia de deslizamientos de tierra en áreas inestables y de ladera de los municipios de:

DEPARTAMENTO	MUNICIPIOS
CUNDINAMARCA	Guayabeta.

**ALERTA ROJA: INCENDIOS DE LA COBERTURA VEGETAL**

Amenaza alta de ocurrencia de incendios de la cobertura vegetal en zonas de bosques, cultivos y pastos, localizados en los siguientes municipios y sectores aledaños:

DEPARTAMENTO	MUNICIPIOS
BOYACA	Buenavista, Duitama, Firavitoba, Iza, Maripí, Paipa, Pesca, Ráquira, San Miguel De Sema, Sogamoso, Susacón, Tibasosa, Tinjacá, Tuta, Villa De Leiva.
CALDAS	Anserma, Marmato, Riosucio, Supía, Villamaría.
CUNDINAMARCA	Albán, Anolaima, Bojacá, Cachipay, Carmen de Carupa, Chaguani, Cucunubá, Facativá, Fúquene, Guachetá, Guaduas, Guayabal de Siquima, La Vega, Mosquera, Nocaima, Pacho, Quipile, San Bernardo, San Francisco, Simijaca, Subachoque, Supatá, Susa.
HUILA	Neiva, Paicol, Palermo, Tello, Tesalia.
NORTE DE SANTANDER	Ábrego, Arboledas, Bucarasica, Cáchira, Convención, Cúcuta, Durania, El Zulia, Gramalote, Hacarí, La Playa, Lourdes, Ocaña, Puerto Santander, Salazar, San Calixto, Santiago, Sardinata, Teorama, Villa Caro.
SANTANDER	Betulia, Cerrito, Concepción, Girón, Lebrija, Puerto Parra.
TOLIMA	Carmen de Apicalá, Chaparral, Cunday, Guamo, Ibagué, Natagaima, Prado, Purificación, Rioblanco, Rovira, Saldaña, San Luis, Suárez, Valle de San Juan, Villarrica.

**ALERTA NARANJA: DESLIZAMIENTOS DE TIERRA**

Amenaza moderada de probabilidad de ocurrencia de deslizamientos de tierra en áreas inestables y de ladera de los municipios de:

DEPARTAMENTO	MUNICIPIOS
SANTANDER	Cabrera.

**ALERTA NARANJA: INCENDIOS DE LA COBERTURA VEGETAL.**

Amenaza moderada de ocurrencia de incendios de la cobertura vegetal en zonas de bosques, cultivos y pastos, localizados en los siguientes municipios y sectores aledaños:

DEPARTAMENTO	MUNICIPIOS
ANTIOQUIA	Arboletes, Bello, Betulia, Caramanta, Concordia, Copacabana, Fredonia, Girardota, Guarne, Jardín, Jericó, La Pintada, Medellín, Salgar, San Pedro, San Vicente, Támesis, Tarso, Turbo, Urrao, Valparaiso.
BOYACA	Boavita, El Cocuy, Jericó, La Uvita, Sativanorte, Soatá, Socha, Sotaquirá.
CALDAS	Filadelfia, Manizales.
CUNDINAMARCA	Apulo, Bituima, Cabrera, San Juan De Rio Seco, Sasaima, Soacha, Útica, Vergara, Vianí, Villeta.
HUILA	Aipe, Baraya, Rivera, Santa María, Villavieja.
NORTE DE SANTANDER	Silos, Tibú.
QUINDIO	Génova, Pijao, Salento.
RISARALDA	Balboa, Belén de Umbría, Guática, Pereira, Quinchía
SANTANDER	Bucaramanga, Floridablanca, Piedecuesta, Rionegro, Zapatoca.
TOLIMA	Alvarado, Anzoátegui, Ataco, Coello, Coyaima, Espinal, Icononzo, Melgar, Ortega, Piedras, Planadas.

**ALERTA AMARILLA: INCREMENTO EN LOS NIVELES DEL EMBALSE DE BETANIA**

De acuerdo con el comunicado de EMGESA de hoy 30 de abril a las 06:00 a.m., se registra una tendencia de descenso en el caudal de ingreso al embalse de Betania, pero el nivel se mantiene en el rango alto, por lo que se recomienda mantener la alerta amarilla. Según el reporte el nivel del embalse se encuentra en 560,65 m.s.n.m. que equivale a 95,38% del volumen útil. El operador sigue realizando monitoreo continuo de las estaciones y recomienda estar alerta a nuevos comunicados, igualmente informa que como medida preventiva el embalse mantiene las compuertas del vertedero cerradas.

## REGIÓN PACÍFICA

### ALERTA ROJA: DESLIZAMIENTOS DE TIERRA

Amenaza alta de probabilidad de ocurrencia de deslizamientos de tierra en áreas inestables y de ladera de los municipios de:

DEPARTAMENTO	MUNICIPIOS
CAUCA	López, El Tambo.
NARIÑO	Barbacoas, Magüí (Payán), Roberto Payán (San José), Santa Bárbara (Iscuandé)

### ALERTA NARANJA: DESLIZAMIENTOS DE TIERRA

Amenaza moderada de ocurrencia de deslizamientos de tierra detonados por lluvias, localizados en los siguientes municipios y sectores afectados:

DEPARTAMENTO	MUNICIPIOS
CHOCÓ	Atrato (Yuto), Bagadó, Cértegui, Lloró.

### ALERTA NARANJA: INCENDIOS DE LA COBERTURA VEGETAL.

Amenaza moderada de ocurrencia de incendios de la cobertura vegetal en zonas de bosques, cultivos y pastos, localizados en los siguientes municipios y sectores aledaños:

DEPARTAMENTO	MUNICIPIOS
CAUCA	Balboa, Bolívar, Caldono, Caloto, Corinto, El Tambo, Florencia, Guachené, Jambaló, Mercaderes, Miranda, Padilla, Patía, Puerto Tejada, Puracé (Coconuco), Santander De Quilichao, Silvia, Toribío, Totoró, Villa Rica.
NARIÑO	Belén, Arboleda (Berruecos), Buesaco, Chachagüí, Colón (Génova), Consacá, Cumbitara, El Peñol, El Rosario, El Tambo, Guaitarilla, Imués, La Cruz, La Florida, La Llanada, La Unión, Leiva, Linares, Los Andes (Sotomayor), Nariño, Pasto, Policarpa, Providencia, Samaniego, San Bernardo, San Lorenzo, San Pablo, San Pedro de Cartago (Cartago), Sandoná, Santa Cruz (Guachavés), Sapuyes, Taminango, Tangua, Túquerres, Yacuanquer.
VALLE DEL CAUCA	Ansermanuevo, Bolívar, Buenaventura, Buga, Bugalagrande, Caicedonia, Cali, Calima (El Darién), Candelaria, Dagua, El Cerrito, Florida, Ginebra, Jamundí, La Cumbre, Palmira, Pradera, Restrepo, Roldanillo, San Pedro, Sevilla, Toro, Tuluá, Versailles, Vjjes, Yotoco, Yumbo, Zarzal.

## REGIÓN ORINOQUIA

### ALERTA ROJA: DESLIZAMIENTOS DE TIERRA

Amenaza alta de probabilidad de ocurrencia de deslizamientos de tierra en áreas inestables y de ladera de los municipios de:

DEPARTAMENTO	MUNICIPIOS
META	Acacias, Cubarral, Villavicencio.

### ALERTA ROJA: INCENDIOS DE LA COBERTURA VEGETAL

Amenaza alta de ocurrencia de incendios de la cobertura vegetal en zonas de bosques, cultivos y pastos, localizados en los siguientes municipios y sectores aledaños:

DEPARTAMENTO	MUNICIPIOS
ARAUCA	Tame.

### ALERTA NARANJA: DESLIZAMIENTOS DE TIERRA

Amenaza moderada de ocurrencia de deslizamientos de tierra detonados por lluvias, localizados en los siguientes municipios y sectores aledaños:

DEPARTAMENTO	MUNICIPIOS
CASANARE	Chámeza, Pore, Sabanalarga, Támara, Yopal.

### ALERTA AMARILLA: VALORES ALTOS EN EL CAUCE PRINCIPAL DEL RIO META

Se recomienda esta alerta, dado que los niveles del cauce principal del río Meta se encuentran en el rango de altos a la altura del municipio de Puerto López (Meta). Actualmente el nivel del río presenta ligeras oscilaciones. El IDEAM mantiene la recomendación para que la población ribereña asentada a lo largo del río se mantenga atenta al comportamiento del nivel.

## REGIÓN AMAZÓNICA

### ALERTA ROJA: INUNDACIÓN LENTA EN EL RÍO AMAZONAS

Permanecen altos los niveles del río Amazonas a la altura del municipio de Leticia, con valores que superan la cota crítica de inundación. Actualmente se encuentran afectados los barrios Águila, La Unión, Fantasía, Victoria Regia, La Playa y La Milagrosa, y las comunidades de Santa Sofía, Macedonia y Zaragoza, así como el sector del mercado y el puerto fluvial sobre el caño Yahuaraca. Durante los últimos días, se observa estabilidad temporal en el nivel, condición que se espera prevalezca durante las siguientes horas, de acuerdo a lo observado aguas arriba en la estación hidrológica de Iquitos operada por el Servicio Nacional de Meteorología e Hidrología del Perú (SENAMHI).

## MAR CARIBE

### ALERTA AMARILLA: PLEAMAR

Hasta el próximo 2 de mayo del año en curso, se presentará una de las mareas astronómicas más significativas del mes sobre el Mar Caribe colombiano, por lo anterior, se recomienda a las embarcaciones menores o de bajo calado consultar con las Capitanías de puerto antes de zarpar y, a los bañistas atender las recomendaciones de las autoridades locales correspondientes

## OCEANO PACÍFICO

### ALERTA AMARILLA: TIEMPO LLUVIOSO

Persisten las lluvias en amplios sectores del Pacífico colombiano, se estiman entre moderadas y fuertes durante la jornada, además es prevista la presencia de tormentas eléctricas y rachas de viento en momentos de lluvia intensa. Se recomienda a pescadores y usuarios de pequeñas embarcaciones consultar con las Capitanías de Puerto antes de zarpar.

Omar FRANCO TORRES, Director General  
Christian EUSCÁTEGUI COLLAZOS, Jefe Oficina del Servicio de Pronósticos y Alertas

Profesionales de turno:

Daniel USECHE, Julie TOBON, Freddy GARRIDO, Eliana RINCON, Viviana CHIBATA, Mauricio TORRES y Juan Francisco ALAMEDA.

Internet: <http://www.ideam.gov.co>  
Correos electrónicos: [servicio@ideam.gov.co](mailto:servicio@ideam.gov.co), [alertas@ideam.gov.co](mailto:alertas@ideam.gov.co)  
Calle 25 d # 96b - 70, piso 3. Bogotá, D.C.  
Teléfono: 3527160 ext. 1334-1336.

Síganos en: Twitter: @IDEAMColombia; Facebook: [www.facebook.com/ideam.instituto](http://www.facebook.com/ideam.instituto)  
YouTube: Canal de Instituto IDEAM / <http://www.youtube.com/user/InstitutoIDEAM>

**ALERTA ROJA. PARA TOMAR ACCIÓN** Advierte a los sistemas de prevención y atención de desastres sobre la amenaza que puede ocasionar un fenómeno con efectos adversos sobre la población, el cual requiere la atención inmediata por parte de la población y de los cuerpos de atención y socorro. Se emite una alerta sólo cuando la identificación de un evento extraordinario indique la probabilidad de amenaza inminente y cuando la gravedad del fenómeno implique la movilización de personas y equipos, interrumpiendo el normal desarrollo de sus actividades cotidianas.

**ALERTA NARANJA. PARA PREPARARSE** Indica la presencia de un fenómeno. No implica amenaza inmediata y como tanto es catalogado como un mensaje para informarse y prepararse. El aviso implica vigilancia continua ya que las condiciones son propicias para el desarrollo de un fenómeno, sin que se requiera permanecer alerta.

**ALERTA AMARILLA. PARA INFORMARSE** Es un mensaje oficial por el cual se difunde información. Por lo regular se refiere a eventos observados, reportados o registrados y puede contener algunos elementos de pronóstico a manera de orientación. Por sus características pretéritas y futuras difiere del aviso y de la alerta, y por lo general no está encaminado a alertar sino a informar.

**CONDICIONES NORMALES** Indica que no existe ninguna clase de alerta para la región o zona mencionada.

°C: grados Celsius; m: metros; mm: milímetros; msnm: metros sobre nivel del mar;

Km/h: kilómetros por hora

GOES: Geostationary Operational Environmental Satellites (Satélite Geostacionario Operacional Ambiental).

GOES-13 es el designado GOES-Este, localizado en 75° W sobre el ecuador geográfico.

HLC: hora local colombiana

PNN: Parque Nacional Natural; SFF: Santuario de Fauna y Flora