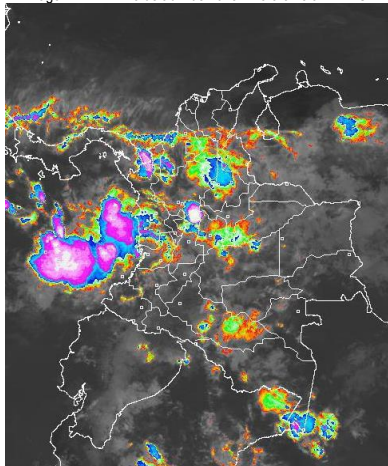


CONDICIONES HIDROMETEOROLÓGICAS ACTUALES

En las últimas horas se ha presentado condiciones nubosas con precipitaciones de carácter moderado en gran parte de la región Pacífica, centro y norte de la región Andina, sur de la región Caribe, gran parte de la Orinoquia y la Amazonia. Se espera para el día de hoy persistencia de las lluvias en horas de la tarde e inicios de la noche en amplias zonas del norte de la región Andina, región Pacífica, occidente de la Orinoquia y oriente de la Amazonia, probabilidad de condiciones secas en sectores del medio Magdalena y norte de la región Caribe.

IMÁGEN SATELITAL

Imagen IDEAM * 25 de abril de 2015 * Hora 8:45 a.m. HLC.



PRONÓSTICO CONDICIONES METEOROLÓGICAS ESPECIALES

ÁREA DEL VOLCÁN CERRO MACHÍN

En las primeras horas de la mañana predominará cielo nublado con lloviznas dispersas. Se prevén lluvias ligeras durante algunas horas de tarde o noche.

El SERVICIO GEOLOGICO COLOMBIANO lo reporta en nivel **AMARILLO (III): CAMBIOS EN EL COMPORTAMIENTO DE LA ACTIVIDAD VOLCÁNICA.** 4.80 -75.62

ELEVACIÓN (pies)	DIRECCIÓN	VELOCIDAD	
		NUDOS	Km/h
10,000	SURESTE	5 - 10	9 - 18
18,000	ESTE	15 - 20	28 - 37
24,000	ESTE	15 - 20	28 - 37
30,000	ESTE-SURESTE	5 - 10	9 - 18

ÁREA DEL VOLCÁN NEVADO DEL HUILA

Cielo seminublado y tiempo seco en la mañana. Al finalizar la tarde son posibles lluvias ligeras. El SERVICIO GEOLOGICO COLOMBIANO lo reporta en nivel **AMARILLO (III): CAMBIOS EN EL COMPORTAMIENTO DE LA ACTIVIDAD VOLCÁNICA.** 2.92 -76.05

ELEVACIÓN (pies)	DIRECCIÓN	VELOCIDAD	
		NUDOS	Km/h
10,000	SURESTE	5 - 10	9 - 18
18,000	ESTE	20 - 25	37 - 48
24,000	ESTE	20 - 25	37 - 48
30,000	ESTE	10 - 15	18 - 28

ÁREA DEL VOLCÁN GALERAS

En la mañana cielo parcialmente cubierto con tiempo seco. En la tarde lluvias. El SERVICIO GEOLOGICO COLOMBIANO lo reporta en nivel **AMARILLO (III): CAMBIOS EN EL COMPORTAMIENTO DE LA ACTIVIDAD VOLCÁNICA.** 1.55 -77.37

ELEVACIÓN (pies)	DIRECCIÓN	VELOCIDAD	
		NUDOS	Km/h
10,000	SURESTE	10 - 15	18 - 28
18,000	ESTE	20 - 25	37 - 48
24,000	ESTE	20 - 25	37 - 48
30,000	ESTE	10 - 15	18 - 28

ÁREA DEL VOLCÁN NEVADO DEL RUIZ

La jornada mantendrá abundante nubosidad con lluvias ligeras para la mañana, lluvias de mayor intensidad son estimadas para la tarde. El SERVICIO GEOLOGICO COLOMBIANO lo reporta en nivel **AMARILLO (III): CAMBIOS EN EL COMPORTAMIENTO DE LA ACTIVIDAD VOLCÁNICA.** 4.89 -75.32

ELEVACIÓN (pies)	DIRECCIÓN	VELOCIDAD	
		NUDOS	Km/h
10,000	SURESTE	5 - 10	9 - 18
18,000	ESTE	15 - 20	28 - 37
24,000	ESTE	15 - 20	28 - 37
30,000	ESTE-SURESTE	10 - 15	18 - 28

Cielo entre parcial y mayormente cubierto con tiempo seco en la mañana, en la tarde y noche probabilidad de lluvias ligeras.

El SERVICIO GEOLOGICO COLOMBIANO lo reporta en nivel **AMARILLO (III): CAMBIOS EN EL COMPORTAMIENTO DE LA ACTIVIDAD VOLCÁNICA.** 0.81 -77.93 // 0.76 -77.95

ELEVACIÓN (pies)	DIRECCIÓN	VELOCIDAD	
		NUDOS	Km/h
10,000	SURESTE	5 - 10	9 - 18
18,000	SURESTE	20 - 25	37 - 48
24,000	ESTE	20 - 25	37 - 48
30,000	ESTE	10 - 15	18 - 28

LO MÁS DESTACADO

ALERTA ROJA. PARA TOMAR ACCIÓN **ALERTA NARANJA. PARA PREPARARSE** **ALERTA AMARILLA. PARA INFORMARSE**

LLUVIAS	Los valores de precipitación más altos se presentaron sobre sectores de las regiones Andina y Amazónica. El mayor volumen fue registrado en el municipio de Lloró (Choco) con: 176.5 mm.
ALERTA ROJA	<ul style="list-style-type: none"> Por inundación lenta en el río Amazonas a la altura del municipio de Leticia (Amazonas). Por alta probabilidad de incendios de la cobertura vegetal en sectores de bosques cultivos y pastos localizados en los departamentos de: Atlántico, La Guajira y Magdalena. Por probabilidad alta de deslizamientos de tierra en sectores de las regiones: Andina, Pacífica y Orinoquia.
ALERTA NARANJA	<ul style="list-style-type: none"> Por probabilidad moderada de deslizamientos de tierra en sectores de las regiones Andina, Orinoquia y Pacífica. Por probabilidad moderada de incendios de la cobertura vegetal en sectores de los departamentos de Atlántico y La Guajira.
ALERTA AMARILLA	<ul style="list-style-type: none"> Por crecientes súbitas en afluentes de la parte alta del río Cauca. Por crecientes súbitas en los ríos de montaña en el departamento de Antioquia Por crecientes súbitas en los ríos de alta pendiente de las cuencas Lebrija, Carare y Chicamocha Por crecientes súbitas en el nivel del río Atrato Por crecientes súbitas en el río San Juan Por crecientes súbitas en el río Guapi



Consulte todos los días el pronóstico del tiempo y las alertas hidrometeorológicas vigentes del IDEAM, en un formato de calidad. Alrededor de las 7:30 a. m. está a disposición del público en www.ideam.gov.co. Se puede ver también en dispositivos móviles. [AQUÍ](#)

PRECIPITACIONES

A continuación se relacionan los municipios donde en las últimas 24 horas se registraron precipitaciones iguales o superiores a **20.0 mm**:

DEPARTAMENTO	MUNICIPIO
ANTIOQUIA	Gómez Plata (42), Carepa (36.1), Valdivia (32), Yondó (31), Alejandría (23.6), Valdivia (20.4),
BOLIVAR	San Pablo (72.8),
BOYACA	Campohermoso_ Apto Caraña (107.0) , Santa María (59.9), Macanal (42.6), Campohermoso_ Los Cedros (42.3), Campohermoso-Campohermoso (41.2), Almeida (27.5), Somondoco (26), Garagoa (21),
CASANARE	Sabanalarga (70), Yopal_ El Morro (60.5), Villanueva (51), Chámeza (46.9), Yopal_ Apto Yopal (41.5), Tauramena (39), Tamara (38.5), Aguazul (30.8),
CAUCA	Guapi (120) , Timbiquí (85),
CHOCO	Lloró (176.5) , Quibdó (38.7), Bahía Solano (38)
CORDOBA	Tierralta (39),
CUNDINAMARCA	Guayabetal (55), Medina (31),
GUAVIARE	San José Del Guaviare (20),
HUILA	Hobo (23), Garzón (20),
META	Villavicencio_ servita (95), Villavicencio_ Unillanos (55), Villavicencio (36.4), Cumaral (33), Villavicencio_ Ideam (32.8), Villavicencio_ ICA (32), Cabuyaro (30), Villavicencio_ Apto. Vanguardia (25.3),
NARIÑO	Barbacoas (41), Mosquera (29.8),
NORTE DE SANTANDER	Toledo (35), Ocaña (21.4), Labateca (20),
PUTUMAYO	Mocoa (29),
SANTANDER	Puerto Wilches (91), Barrancabermeja (64.8), Sabana De Torres (57.1), Contratación (45), Suaita (35), Guadalupe (24),
TOLIMA	Lérida (22.8),
VICHADA	Puerto Carreño (32.4), Cumaribo (29),

TEMPERATURAS MÁXIMAS

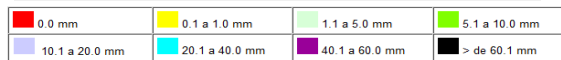
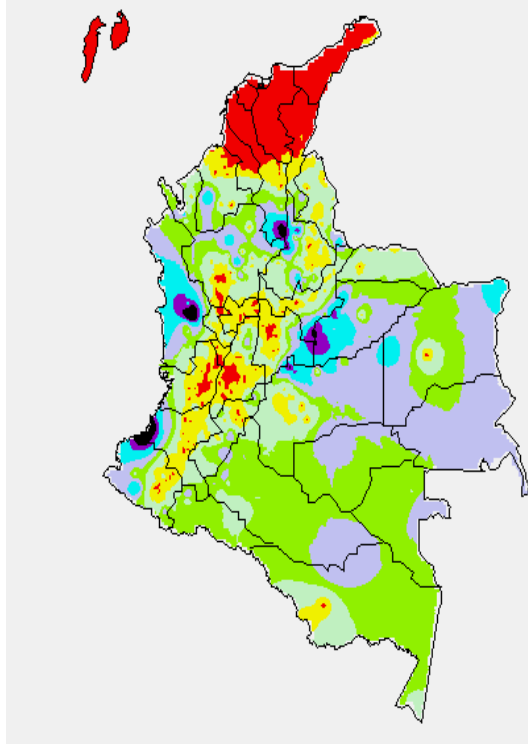
A continuación se relacionan los municipios donde en las últimas 24 horas se registraron temperaturas iguales o superiores a **35.0°C**:

DEPARTAMENTO	MUNICIPIO
ANTIOQUIA	Valparaiso (36.0),
ATLANTICO	Manatí (37.2), B/Quilla (Soledad) (35.1),

BOLIVAR	Zambrano (37.0), El Carmen De Bolívar (36.6), María La Baja (36.2), Magangué (35.6), María La Baja (35.4), Arjona (35.3), María La Baja (35.0)
CESAR	Valledupar (39.4), Valledupar (39.1), Valledupar (38.6), Valledupar (38.2), Agustín Codazzi (37.0), Chiriquaná (35.4)
CORDOBA	Montería (35.8), Sahagún (35.2), Chima (35.0)
HUILA	Neiva (35.8)
LA GUAJIRA	Urumita (38.4)
MAGDALENA	Pivijay (37.2)
NORTE SANTANDER	Cúcuta (37.0)
SANTANDER	Puerto Parra (35.0)
SUCRE	Sampués (35.0)
TOLIMA	Natagaima (39.8), Ambalema (36.8), Prado (35.6), Lérica (35.0)

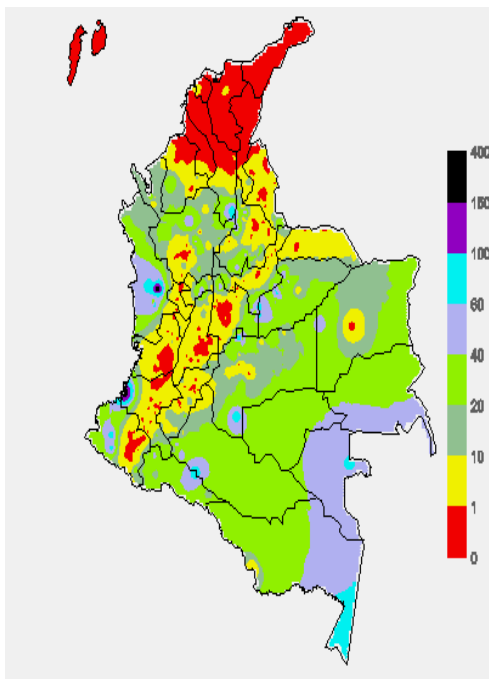
MAPA DE PRECIPITACIÓN DIARIA

Desde las 7:00 a.m. del día viernes 24 de abril hasta las 7:00 a.m. del día sábado 25 de abril de 2015



MAPA DE PRECIPITACIÓN ACUMULADA DE LOS ÚLTIMOS 3 DÍAS

Desde las 7:00 a.m. del día miércoles 22 hasta las 7:00 a.m. del día viernes 24 de abril de 2015.



ESTADO DE LOS EMBALSES

A continuación se relacionan los volúmenes útiles diarios (expresados en porcentaje) de acuerdo con información consultada en la siguiente dirección electrónica de XM: <http://ido.xm.com.co/ido/SitePages/hidrologia.aspx?q=reservas>

ZONA	EMBALSE	VOLUMEN ÚTIL DIARIO (%)
ANTIOQUIA	AMANI	45.28
	MIRAFLORES	44.78
	PEÑOL	61.29
	PLAYAS	73.37
	PORCE II	38.70
	PORCE III	46.41
	PUNCHINÁ	29.97
	RIOGRANDE2	45.03
	SAN LORENZO	36.07
	TRONERAS	28.86
CARIBE	URRÁ I	35.16
CENTRO	AGREGADO BOGOTÁ	50.07
	NEUSA	65.72
	SISGA	56.34
	TOMINÉ	46.40
	BETANIA	84.26
	MUÑA	66.78
	PRADO	72.88
	TOPOCORO	47.91
	CHUZA	39.27
	ESMERALDA	25.99
VALLE DEL CAUCA	GUAVIO	23.89
	ALTO ANCHICAYÁ	26.46
	CALIMA 1	63.79
	SALVAJINA	28.76

PRONÓSTICO METEOROLÓGICO (Sábado 25 y domingo 26 de abril de 2015)

REGIÓN	PRONÓSTICO
SABANA DE BOGOTÁ	SÁBADO: En la mañana se espera cielo entre parcial y mayormente nublado con posibilidad de lloviznas en el centro, sur y el oriente de la ciudad y diferentes sectores de la sabana. En la tarde se estima incremento de la nubosidad acompañada de precipitaciones en diferentes sectores de la Ciudad y de la Sabana, las más intensas se prevén al oriente. La temperatura máxima oscila entre los 18 y 19°C. DOMINGO: Durante la mañana se espera cielo parcialmente nublado con tiempo seco. En la tarde y la noche, se estiman lluvias en diferentes sectores de la ciudad y de la sabana las más fuertes sobre el norte.
ANDINA	SÁBADO: En la mañana se estiman lluvias en el nororiente de Antioquia, sur de Boyacá, Cundinamarca y Santander. Las lluvias más intensas se prevén en la tarde en zonas de Antioquia, Boyacá, Eje Cafetero y en los Santanderes. Precipitaciones de menor intensidad en Cundinamarca, Tolima y en la zona de montaña de Huila, Cauca y Nariño. Valle del Cauca con lloviznas. Probabilidad de actividad eléctrica. DOMINGO: Cielo parcialmente nublado con precipitaciones entre ligeras y moderadas en áreas de Antioquia, los Santanderes, Boyacá, Cundinamarca y en el Macizo colombiano. Precipitaciones menos intensas en el Eje Cafetero y Tolima. No se descarta actividad eléctrica.
CARIBE	SÁBADO: En el transcurso de la jornada se estima que se presenten precipitaciones en el sur de la región en áreas de Córdoba, Sucre, Bolívar y Cesar. El litoral del centro y norte de la región Caribe permanecerá con predominio de tiempo seco. DOMINGO: Se estima que se presenten lluvias entre ligeras y moderadas, especialmente en el sur den zona Magdalena, Cesar, Córdoba, Sucre y Bolívar. El resto de la región con predominio de tiempo seco.
ARCHIPIÉLAGO DE SAN ANDRÉS, PROVIDENCIA Y SANTA CATALINA	SÁBADO: En el archipiélago de San Andrés, Providencia y Santa Catalina se advierte escasa nubosidad con predominio de tiempo seco. DOMINGO: Se estima que se presente tiempo seco hasta el mediodía, luego son probables lluvias ligeras y/o lloviznas de corta duración.

CONTINUACIÓN DEL PRONÓSTICO METEOROLÓGICO:

REGIÓN	PRONÓSTICO
MAR CARIBE	<p>SÁBADO: En la mayor parte del Caribe colombiano prevalecerá el tiempo seco, salvo en el golfo de Urabá y cercanías al litoral de Córdoba, donde se estiman precipitaciones en las primeras horas de la jornada y luego, al finalizar la tarde o durante las primeras horas de la noche.</p> <p>DOMINGO: Se mantendrán las condiciones de tiempo seco en gran parte del centro y oriente del Mar Caribe colombiano, mientras que en el occidente especialmente en el Golfo de Urabá y en las costas de Córdoba donde se pueden presentar lluvias y/o lloviznas en las primeras horas de la mañana y en la noche.</p>
INSULAR PACÍFICO	<p>SÁBADO: En Gorgona se estiman precipitaciones a diferentes horas y en Malpelo se pronostican lluvias al final de la tarde y por la noche.</p> <p>DOMINGO: Se prevé que se mantengan las condiciones cubiertas con lluvias moderadas en gran parte del Pacífico colombiano, especialmente en alta mar. Precipitaciones menos intensas en cercanías al litoral.</p>
PACÍFICA	<p>SÁBADO: Durante la jornada se estima que prevalezcan las condiciones de cielo mayormente cubierto sobre gran parte de la región. Las lluvias de mayor intensidad son previstas en zonas de Chocó, de Valle del Cauca y Cauca. Precipitaciones de menor volumen en Nariño. Alta probabilidad de descargas eléctricas.</p> <p>DOMINGO: Son estimadas condiciones cubiertas con lluvias en gran parte de la región, las más intensas en zona de Chocó y Valle del Cauca. No se descarta la posibilidad de actividad eléctrica.</p>
OCEANO PACÍFICO	<p>SÁBADO: Se pronostican condiciones nubosas con precipitaciones en amplios sectores de la cuenca del Pacífico colombiano, las lluvias más fuertes en cercanías al litoral de Valle del Cauca, Chocó y en alta mar en el centro y norte frente a Chocó. Alta probabilidad de actividad eléctrica.</p> <p>DOMINGO: Se mantendrán las condiciones lluviosas especialmente en el centro del área en alta mar, con lluvias moderadas. Precipitaciones menos intensas en cercanías al litoral. Probabilidad de descargas eléctricas</p>
AMAZÓNICA	<p>SÁBADO: Se estima abundante nubosidad durante la jornada con lluvias de varia intensidad a lo largo de la región. Las lluvias más intensas se prevén para la tarde y noche sobre los departamentos de Guaviare, Caquetá, Vaupés y Guainía donde también se espera actividad eléctrica.</p> <p>DOMINGO: En la jornada se esperan lluvias en gran parte de la región. Las más intensas se esperan sobre amplios sectores de los departamentos de Amazonas, oriente de Putumayo, Caquetá, Vaupés y Guainía.</p>
ORINOQUIA	<p>SÁBADO: Durante la mañana se prevé cielo entre parcial y mayormente cubierto con probabilidad de lluvias sobre el piedemonte de Arauca y Casanare. En la tarde y horas de la noche se estiman lluvias en amplios sectores de la región, las más intensas con actividad eléctrica, se esperan sobre sectores de Vichada y Meta.</p> <p>DOMINGO: Se estiman para la mañana lluvias sobre Vichada, oriente de Arauca y Casanare y lloviznas sobre Meta. En la tarde y noche son probables lluvias sobre el oriente de Vichada.</p>

ALERTAS VIGENTES Y PRODUCTOS ADICIONALES

Para mayor información sobre el pronóstico del estado del tiempo, informes técnicos diarios, comunicados especiales, mapas diarios de temperaturas máximas y mínimas e información diaria de precipitación se sugiere consultar los siguientes enlaces:

- [MAPA DIARIO DE TEMPERATURA MÁXIMA.](#)
- [MAPA DIARIO DE TEMPERATURA MÍNIMA.](#)
- [INFORMACIÓN DIARIA DE PRECIPITACIÓN Y TEMPERATURA DE LOS PRINCIPALES AEROPUERTOS DEL PAÍS.](#)
- [MOSAICO MAPAS DE PRECIPITACIÓN DIARIA EN MILÍMETROS.](#)

REGIÓN CARIBE

ALERTA ROJA: INCENDIOS DE LA COBERTURA VEGETAL

Amenaza alta de ocurrencia de incendios de la cobertura vegetal en zonas de bosques, cultivos y pastos, localizados en los siguientes municipios y sectores aledaños:

DEPARTAMENTO	MUNICIPIOS
ATLANTICO	Puerto Colombia, Pijó, Tubará.
LA GUJIRA	Albania, Barrancas, Hato Nuevo, Maicao, Manaure, Riohacha, Uribia.
MAGDALENA	El Retén, Santa Marta.

ALERTA NARANJA: INCENDIOS DE LA COBERTURA VEGETAL.

Amenaza moderada de ocurrencia de incendios de la cobertura vegetal en zonas de bosques, cultivos y pastos, localizados en los siguientes municipios y sectores aledaños:

DEPARTAMENTO	MUNICIPIOS
ATLANTICO	Barranquilla
LA GUAJIRA	Dibulla.

Especial atención ameritan Parque Nacional Natural Sierra Nevada de Santa Marta, Parque Nacional Natural Macuira, La Ciénaga Grande de Santa Marta y la Isla de Salamanca.

REGIÓN ANDINA

ALERTA ROJA: DESLIZAMIENTOS DE TIERRA

Amenaza alta de probabilidad de ocurrencia de deslizamientos de tierra en áreas inestables y de ladera de los municipios de:

DEPARTAMENTO	MUNICIPIOS
ANTIOQUIA	Cocorná, Gómez Plata, San Francisco.
SANTANDER	Bolívar, Cabrera, Guavatá, Hato, Palmar, Sucre, El Peñón, Jesús María
TOLIMA	San Luis, Valle de San Juan.

ALERTA NARANJA: DESLIZAMIENTOS DE TIERRA

Amenaza moderada de probabilidad de ocurrencia de deslizamientos de tierra en áreas inestables y de ladera de los municipios de:

DEPARTAMENTO	MUNICIPIOS
BOYACÁ	Aquitania, Campohermoso, Labranzagrande, Macanal, Páez, San Luis De Gaceno, Santa María
CUNDINAMARCA	Guayabetal, Ubalá.
SANTANDER	Galán, Vélez, Sabana de Torres.
TOLIMA	Guamo

ALERTA AMARILLA: SE PREVÉ CRECIENTES SÚBITAS EN AFLUENTES DE LA PARTE ALTA DEL RÍO CAUCA

Dado que para hoy los modelos de pronóstico del estado del tiempo muestran alta probabilidad de lluvias sobre los departamentos de Cauca y Valle del Cauca, se mantiene este nivel de alerta dado que estás podrían generar nuevas crecientes súbitas significativas en aportantes de la parte alta de la cuenca del río Cauca, destacándose los ríos Anaimé, Fraile y Palo.

Se destaca que el nivel del cauce principal del Cauca persiste alto en inmediaciones de los municipios de Yotoco y Buga la Grande (Valle del Cauca). El IDEAM mantiene la recomendación para que los pobladores de zonas ribereñas estén atentos al comportamiento del nivel del río Cauca.

ALERTA AMARILLA: PROBABILIDAD DE CRECIENTES SÚBITAS EN LOS RÍOS DE MONTAÑA EN EL DEPARTAMENTO DE ANTIOQUIA

De acuerdo con el pronóstico de las lluvias en amplios sectores del departamento de Antioquia, se mantiene la probabilidad de crecientes súbitas en los principales afluentes al río Cauca, en el sector comprendido entre los municipios de Andes y Puerto Valdivia, especial atención a los ríos Arma y San Juan.

ALERTA AMARILLA: SE PREVÉ CRECIENTES SÚBITAS EN LOS RÍOS DE ALTA PENDIENTE DE LAS CUENCAS LEBRIJA, CARARE Y CHICAMOCHA

Se mantiene este nivel de alerta dado que se prevé crecientes súbitas en los ríos de alta pendiente de las cuencas altas de los ríos Lebrija, Carare y Chicamocha de acuerdo con la probabilidad de persistencia de lluvias para hoy sobre sectores de estas cuencas. Se recomienda especial atención a los aportantes del Lebrija como son el Frio, Q. La Iglesia, Tona, Navas, Chapinero y río de Oro entre otros, cerca de la ciudad de Bucaramanga.

Igualmente se prevén incrementos súbitos para el Carare el cual es monitoreado en la estación Puerto Araujo municipio de Cimitarra-Santander y para los aportantes del Chicamocha especialmente los que nacen en la parte alta en el departamento de Boyacá.

El IDEAM mantiene la recomendación para que las autoridades locales y pobladores mantengan atento seguimiento al comportamiento de los niveles de estos ríos

REGIÓN PACÍFICA

ALERTA ROJA: DESLIZAMIENTOS DE TIERRA

Amenaza alta de probabilidad de ocurrencia de deslizamientos de tierra en áreas inestables y de ladera de los municipios de:

DEPARTAMENTO	MUNICIPIOS
CAUCA	Argelia, Guapi, López, Timbiquí, El Tambo.
CHOCO	Bagadó, Cértegui, Lloró, Atrato (Yuto).
NARIÑO	Barbacoas, Ricaurte, Tumaco, Santa Bárbara (Iscuande)

ALERTA NARANJA: DESLIZAMIENTOS DE TIERRA

Amenaza moderada de ocurrencia de deslizamientos de tierra detonados por lluvias, localizados en los siguientes municipios y sectores aledaños

DEPARTAMENTO	MUNICIPIOS
CAUCA	Mercaderes.
CHOCÓ	Tadó.
VALLE DEL CAUCA	Buenaventura.

ALERTA AMARILLA: SE PREVÉ UNA CRECIENTE SÚBITA EN EL NIVEL DEL RÍO ATRATO

Se mantiene esta alerta debido a que se espera continúe el incremento en el nivel del río Atrato el cual es monitoreado en la población de Quibdó. Durante las últimas 12 horas se han presentado lluvias intensas en sectores de la cuenca alta, destacándose las ocurridas en Lloró las cuales harán que el nivel del cauce principal del Atrato continúe en ascenso durante las próximas horas.

Aunque los valores de los niveles pueden llegar a estados altos, no se espera que estos alcancen las cotas críticas de afectación por desbordamiento o inundación.

ALERTA AMARILLA: CRECIENTE SÚBITA EN EL RÍO SAN JUAN

Se mantiene esta alerta debido a que los modelos de pronóstico del estado del tiempo muestran persistencia de lluvias a lo largo de la región del Pacífico para hoy las cuales generaran nuevos incrementos súbitos en los niveles del río San Juan el cual es monitoreado a la altura del municipio de Tadó (Chocó).

ALERTA AMARILLA: CRECIENTE SÚBITA EN EL RÍO GUAPI

Se emite este nivel de alerta dado que durante las últimas 12 horas se presentaron lluvias muy fuertes sobre la cuenca del río Guapi las cuales se prevé generen incremento significativo en el nivel del río Guapi. El IDEAM recomienda a la población ribereña asentada a lo largo del cauce mantener atento seguimiento al comportamiento del nivel.

REGIÓN ORINOQUIA

ALERTA ROJA: DESLIZAMIENTOS DE TIERRA

Amenaza alta de probabilidad de ocurrencia de deslizamientos de tierra en áreas inestables y de ladera de los municipios de:

DEPARTAMENTO	MUNICIPIOS
CUNDINAMARCA	Medina
META	Acacias, Cumaral, El Calvario, Restrepo, Villavicencio

ALERTA NARANJA: DESLIZAMIENTOS DE TIERRA

Amenaza moderada de ocurrencia de deslizamientos de tierra detonados por lluvias, localizados en los siguientes municipios y sectores aledaños

DEPARTAMENTO	MUNICIPIOS
CASANARE	Chámeza, Monterrey, Sabanalarga, Tauramena, Yopal.

REGIÓN AMAZÓNICA

ALERTA ROJA: INUNDACIÓN LENTA EN EL RÍO AMAZONAS

Permanecen altos los niveles del río Amazonas a la altura del municipio de Leticia, con valores actuales que superan la cota crítica de afectación. Actualmente se encuentran afectados los barrios Águila, La Unión, Fantasía, Victoria Regia, La Playa y La Milagrosa, y las comunidades de Santa Sofía, Macedonia y Zaragoza, así como el sector del mercado y el puerto fluvial sobre el caño Yahuaraca. Se prevé continúe la tendencia de ligero ascenso durante los próximos días, de acuerdo a lo observado

aguas arriba en la estación hidrológica de Iquitos operada por el Servicio Nacional de Meteorología e Hidrología del Perú (SENAMHI).

MAR CARIBE

ALERTA AMARILLA: PLEAMAR

Desde el lunes 27 de abril hasta el sábado 02 de mayo, se presentará una de las pleamares más representativas del mes en el Mar Caribe, de igual forma, es probable que los valores del oleaje se puedan incrementar cerca de la costa occidental y central del mar Caribe colombiano, por lo cual se recomienda a habitantes costeros estar atentos a la evolución del fenómeno

ALERTA AMARILLA: ALTAS TEMPERATURAS.

Se prevé tiempo seco en amplios sectores de la zona marítima con cielo despejado y altas temperaturas.

OCEANO PACÍFICO

ALERTA NARANJA: TIEMPO LLUVIOSO.

En amplios sectores del Pacífico colombiano se pronostican lluvias durante la jornada, acompañadas en algunos casos de tormentas eléctricas y rachas de viento, se recomienda a pescadores y usuarios de pequeñas embarcaciones consultar con las Capitanías de Puerto antes de zarpar.

Omar FRANCO TORRES, Director General
Christian EUSCÁTEGUI COLLAZOS, Jefe Oficina del Servicio de Pronósticos y Alertas

Profesionales de turno:

Claudia CONTRERAS, Viviana Cecilia CHIVATA, Carlos PINZÓN, Hanner ORJUELA,
Mauricio TORRES y Gloria Lucia ARANGO CASTRO.

Internet: <http://www.ideam.gov.co>

Correos electrónicos: servicio@ideam.gov.co, alertas@ideam.gov.co
Calle 25 d # 96b - 70, piso 3. Bogotá, D.C.

Teléfono: 3527160 ext. 1334-1336.

Siganos en: Twitter: @IDEAMColombia; Facebook: www.facebook.com/ideam.instituto
YouTube: Canal de Instituto IDEAM / <http://www.youtube.com/user/InstitutoIDEAM>

ALERTA ROJA. PARA TOMAR ACCIÓN Advierte a los sistemas de prevención y atención de desastres sobre la amenaza que puede ocasionar un fenómeno con efectos adversos sobre la población, el cual requiere la atención inmediata por parte de la población y de los cuerpos de atención y socorro. Se emite una alerta sólo cuando la identificación de un evento extraordinario indique la probabilidad de amenaza inminente y cuando la gravedad del fenómeno implique la movilización de personas y equipos, interrumpiendo el normal desarrollo de sus actividades cotidianas.

ALERTA NARANJA. PARA PREPARARSE Indica la presencia de un fenómeno. No implica amenaza inmediata y como tanto es catalogado como un mensaje para informarse y prepararse. El aviso implica vigilancia continua ya que las condiciones son propicias para el desarrollo de un fenómeno, sin que se requiera permanecer alerta.

ALERTA AMARILLA. PARA INFORMARSE Es un mensaje oficial por el cual se difunde información. Por lo regular se refiere a eventos observados, reportados o registrados y puede contener algunos elementos de pronóstico a manera de orientación. Por sus características pretéritas y futuras difiere del aviso y de la alerta, y por lo general no está encaminado a alertar sino a informar.

CONDICIONES NORMALES Indica que no existe ninguna clase de alerta para la región o zona mencionada.

°C: grados Celsius; m: metros; mm: milímetros; msnm: metros sobre nivel del mar;
Km/h: kilómetros por hora

GOES: Geostationary Operational Environmental Satellites (Satélite Geostacionario Operacional Ambiental).

GOES-13 es el designado GOES-Este, localizado en 75° W sobre el ecuador geográfico.

HLC: hora local colombiana

PNN: Parque Nacional Natural; SFF: Santuario de Fauna y Flora