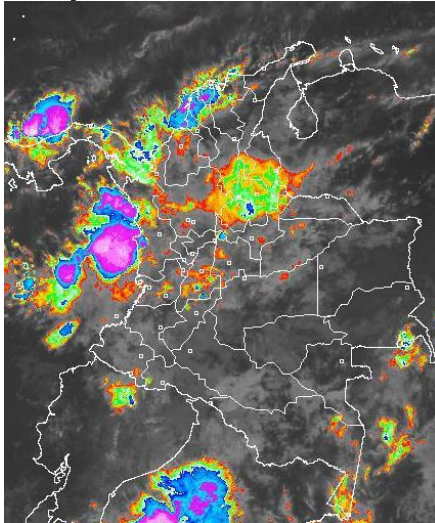


CONDICIONES HIDROMETEOROLÓGICAS ACTUALES

Luego de una madrugada con amplias zonas nubosas y lluvias fuertes en algunos casos con tormentas eléctricas en zonas del norte de la región Andina, centro y sur de la región Caribe, se presenta un descenso de precipitaciones con cielo entre parcial a mayormente nublado. En las últimas horas las lluvias se han concentrado en zonas aledañas a las costas de Córdoba, Sucre, Bolívar y Magdalena; zonas de los Santanderes, Antioquia, y sectores de montaña del centro y sur de la región Andina. Para la tarde se espera incremento de la nubosidad con lluvias entre moderadas a fuertes especialmente en algunas zonas de la región Caribe y Andina. El IDEAM recomienda no bajar la guardia y tomar las medidas preventivas durante esta primera temporada lluviosa del año ante la probabilidad de deslizamientos de tierra o crecientes súbitas.

IMAGEN SATELITAL

Imagen IDEAM * 21 de abril de 2015 * Hora 7:45 a.m. HLC.



PRONÓSTICO CONDICIONES METEOROLÓGICAS ESPECIALES

ÁREA DEL VOLCÁN CERRO MACHÍN

Condiciones nubladas con lluvias en horas de la tarde y noche.

El SERVICIO GEOLOGICO COLOMBIANO lo reporta en nivel **AMARILLO (III)**; CAMBIOS EN EL COMPORTAMIENTO DE LA ACTIVIDAD VOLCÁNICA. 4.80 -75.62

ELEVACIÓN (pies)	DIRECCIÓN	VELOCIDAD	
		NUDOS	Km/h
10,000	ESTE	5	9
18,000	SURESTE	10	18
24,000	SURESTE	10	18
30,000	SURESTE	5 - 10	9 - 18

ÁREA DEL VOLCÁN NEVADO DEL HUILA

Cielo nublado con lluvias ligeras en horas de la tarde

El SERVICIO GEOLOGICO COLOMBIANO lo reporta en nivel **AMARILLO (III)**; CAMBIOS EN EL COMPORTAMIENTO DE LA ACTIVIDAD VOLCÁNICA. 2.92 -76.05

ELEVACIÓN (pies)	DIRECCIÓN	VELOCIDAD	
		NUDOS	Km/h
10,000	SURESTE	5	9
18,000	SURESTE	10 - 15	18 - 28
24,000	SURESTE	15	28
30,000	VARIABLE	5 - 10	9 - 18

ÁREA DEL VOLCÁN GALERAS

Condiciones de cielo entre parcial a mayormente nublado con precipitaciones dispersas en horas de la tarde y noche

El SERVICIO GEOLOGICO COLOMBIANO lo reporta en nivel **AMARILLO (III)**; CAMBIOS EN EL COMPORTAMIENTO DE LA ACTIVIDAD VOLCÁNICA. 1.55 -77.37

ELEVACIÓN (pies)	DIRECCIÓN	VELOCIDAD	
		NUDOS	Km/h
10,000	ESTE	5 - 10	9 - 18
18,000	SURESTE	15 - 20	28 - 37
24,000	SURESTE	15 - 20	28 - 37
30,000	ESTE	20	37

ÁREA DEL VOLCÁN NEVADO DEL RUIZ

Probabilidad de lluvias intermitentes, especialmente en horas de la tarde y noche.

El SERVICIO GEOLOGICO COLOMBIANO lo reporta en nivel **AMARILLO (III)**; CAMBIOS EN EL COMPORTAMIENTO DE LA ACTIVIDAD VOLCÁNICA. 4.89 -75.32

ELEVACIÓN (pies)	DIRECCIÓN	VELOCIDAD	
		NUDOS	Km/h
10,000	SURESTE	5	9
18,000	SURESTE	10 - 15	28 - 37
24,000	SURESTE	10 - 15	28 - 37
30,000	SURESTE	10	18

ÁREA DEL COMPLEJO VOLCÁNICO CHILES-CERRO NEGRO DE MAYASQUER

En la mañana cielo nublado. Por la tarde lluvias entre ligeras a moderadas.

El SERVICIO GEOLOGICO COLOMBIANO lo reporta en nivel **AMARILLO (III)**; CAMBIOS EN EL COMPORTAMIENTO DE LA ACTIVIDAD VOLCÁNICA. 0.81-77.93 // 0.76 -77.95

ELEVACIÓN (pies)	DIRECCIÓN	VELOCIDAD	
		NUDOS	Km/h
10,000	NORESTE	5 - 10	9 - 18
18,000	SURESTE	5 - 10	9 - 18
24,000	SURESTE	10 - 15	18 - 28
30,000	ESTE	15 - 20	28 - 37

LO MÁS DESTACADO

ALERTA ROJA. PARA TOMAR ACCIÓN **ALERTA NARANJA. PARA PREPARARSE** **ALERTA AMARILLA. PARA INFORMARSE**

LLUVIAS	Las precipitaciones aumentaron considerablemente siendo el día de ayer el más lluvioso de este mes de abril. El mayor volumen fue registrado en el municipio de Arboletes (Antioquia) con: 122.6 mm.
ALERTA ROJA	<ul style="list-style-type: none"> Por inundación lenta en el río Amazonas a la altura del municipio de Leticia (Amazonas). Por niveles altos en el río Cauca. Por alta probabilidad de incendios de la cobertura vegetal en sectores de bosques cultivos y pastos localizados en los departamentos de Cesar, La Guajira y Magdalena.
ALERTA NARANJA	<ul style="list-style-type: none"> Por moderada probabilidad de deslizamientos de tierra en sectores de las regiones Caribe, Andina, Orinoquia y Pacífica. Por niveles altos en el río Meta. Por moderada probabilidad de incendios de la cobertura vegetal en sectores de las regiones Caribe y Andina.



Consulte todos los días el pronóstico del tiempo y las alertas hidrometeorológicas vigentes del IDEAM, en un formato de calidad. Alrededor de las 7:30 a. m. está a disposición del público en www.ideam.gov.co. Se puede ver también en dispositivos móviles. [AQUÍ](#)

PRECIPITACIONES

A continuación se relacionan los municipios donde en las últimas 24 horas se registraron precipitaciones iguales o superiores a **30.0 mm**:

DEPARTAMENTO	MUNICIPIO	
ANTIOQUIA	Arboletes (122.6), San Juan De Urabá (72.0), San Francisco (69.0), San Roque (68.0), Cañasgordas (62.5), Betania (55.0), Támesis (50.2), Belmira (47.2), Barbosa (47.0), Peñol (45.0), Anzá (44.0), Medellín (40.0), Jericó (40.0), Valdivia (36.3), Gómez Plata (36.0), Venecia (34.5), Valdivia (34.0), Turbo (34.0)	
	BOLIVAR	Mompóx (47.3), Simití (46.2)
	BOYACÁ	San Pablo De Borbur (52.3), Pauna (50.6), Buenavista (34.5), Muzo (32.7)
	CALDAS	Manzanares (46.9), Pensilvania (45.0), Riosucio (36.0)
	CAQUETA	Florencia (36.4)
	CASANARE	Pore (64.0), Aguazul (61.4), Villanueva (56.0), Yopal (50.0), Tauramena (47.6), Trinidad (45.0)
	CAUCA	López (86.0), Puerto Tejada (65.0), Patía (38.0), Popayán (31.0), Timbiquí (31.0), Cajibío (30.0)
	CESAR	Valledupar (62.0), Curumaní (32.0)
	CORDOBA	Planeta Rica (53.0), Ayapel (40.0)
	CUNDINAMARCA	Sibaté (33.2)
META	Villavicencio (87.2), Restrepo (41.7), Acacias (35.0)	
NARIÑO	Sandoná (104.0), Pasto (Chachagüí) (50.3), Samaniego (47.2), La Llanada (37.5), San Bernardo (36.2), Linares (35.9), El Rosario (35.0), Barbacoas (34.8), Taminango (33.4)	
PUTUMAYO	Mocoa (46.5)	
SANTANDER	Palmar (105.5), Rionegro (67.7), Pinchote (54.2), Puerto Wilches (49.0), Puerto Parra (39.0), Barrancabermeja (35.2), Mogotes (34.0)	
SUCRE	San Benito Abad (38.0), Corozal (36.0)	
TOLIMA	Prado (83.8), Valle De San Juan (83.0), Armero (55.0), Libano (53.0), Carmen De Apicalá (46.0), Flandes (31.2), San Antonio (31.0), Ibagué (30.0)	
VALLE DEL CAUCA	Florida (36.0), Buenaventura (32.0), Tuluá (31.8), Cali (30.0)	
VICHADA	Puerto Carreño (42.2)	

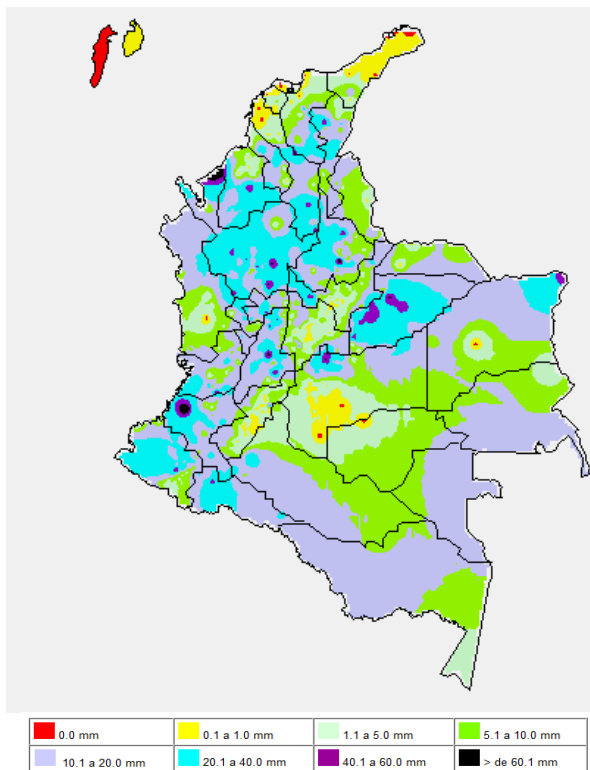
TEMPERATURAS MÁXIMAS

A continuación se relacionan los municipios donde en las últimas 24 horas se registraron temperaturas iguales o superiores a **35.0°C**:

DEPARTAMENTO	MUNICIPIO
CESAR	Valledupar (38.2), Agustín Codazzi (35.0)
LA GUAJIRA	Manaure (37.4), Urumita (36.4), Riohacha (35.4), Hatonuevo (35.0)
TOLIMA	Natagaima (36.6)

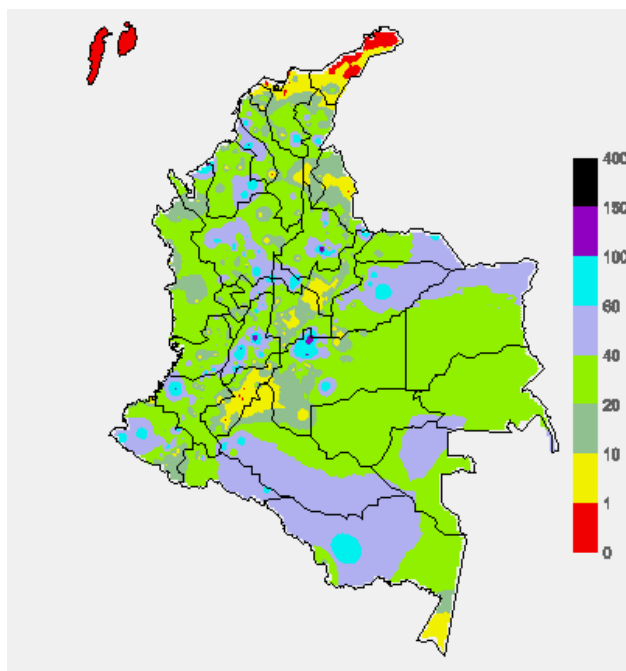
MAPA DE PRECIPITACIÓN DIARIA

Desde las 7:00 a.m. del día lunes 20 de abril hasta las 7:00 a.m. del día martes 21 de abril de 2015



MAPA DE PRECIPITACIÓN ACUMULADA DE LOS ÚLTIMOS 3 DÍAS

Desde las 7:00 a.m. del día sábado 18 hasta las 7:00 a.m. del día martes 21 de abril de 2015.



ESTADO DE LOS EMBALSES

A continuación se relacionan los volúmenes útiles diarios (expresados en porcentaje) de acuerdo con información consultada en la siguiente dirección electrónica de XM: <http://ido.xm.com.co/do/SitePages/hidrologia.aspx?q=reservas>

ZONA	EMBALSE	VOLUMEN ÚTIL DIARIO (%)
ANTIOQUIA	AMANI	44.48
	MIRAFLORES	45.46
	PEÑOL	60.72
	PLAYAS	99.84
	PORCE II	55.94
	PORCE III	58.00
	PUNCHINÁ	52.67
	RIOGRANDE2	41.31
	SAN LORENZO	37.71
	TRONERAS	38.40
CARIBE	URRÁ I	33.12
CENTRO	AGREGADO BOGOTÁ	50.31
	NEUSA	65.72
	SISGA	56.34
	TOMINÉ	46.72
	BETANIA	78.66
	MUÑA	91.29
	PRADO	74.26
	TOPOCORO	43.49
	CHUZA	40.37
	ESMERALDA	28.72
GUAVIO	23.68	
VALLE DEL CAUCA	ALTO ANCHICAYÁ	47.89
	CALIMA 1	64.38
	SALVAJINA	29.87

PRONÓSTICO METEOROLÓGICO (Martes 21 y miércoles 22 de abril de 2015)

REGIÓN	PRONÓSTICO
SABANA DE BOGOTÁ	MARTES: En horas de la mañana cielo nublado con predominio de tiempo seco. Después del mediodía se estima mayor nubosidad con lluvias y/o lloviznas en el occidente de la ciudad y de la sabana y lloviznas en el oriente del área. Estas condiciones se pueden extender hasta las primeras horas de la noche. Se estima una temperatura máxima de 20°C. MIÉRCOLES: Se estima que durante la jornada se presenten lluvias ligeras y/o lloviznas en los Cerros orientales de la ciudad y en el occidente de la sabana. El resto del área con predominio de tiempo seco.
ANDINA	MARTES: Prevalecerán las condiciones cubiertas en gran parte de la región durante la jornada. Las precipitaciones más fuertes y persistentes se estiman en el norte, en zonas de Antioquia, los santanderes, occidente de Boyacá y norte de Cundinamarca. Precipitaciones entre ligeras y moderadas en el resto de Cundinamarca, Tolima, Eje Cafetero y en la zona de montaña del sur de la región. Alta Posibilidad de descargas eléctricas. MIÉRCOLES: Se mantendrán las lluvias más intensas y persistentes acompañadas en algunos casos por actividad eléctrica en zonas de Antioquia y en el Eje Cafetero. Precipitaciones menos intensas en áreas de Boyacá, Cundinamarca, los santanderes y en la zona de montaña del Valle del Cauca, Cauca, Huila, Nariño, Tolima y Huila.
CARIBE	MARTES: Durante la jornada se prevén condiciones entre parcial y mayormente nubladas. Las lluvias de mayor volumen y persistencia se estiman en el occidente en áreas de Córdoba, Sucre y Bolívar. Precipitaciones menos intensas en zonas de Magdalena, Cesar, Sierra Nevada de Santa Marta y en el Sur de Atlántico y de La Guajira. Alta posibilidad de descargas eléctricas. MIÉRCOLES: Se estima que durante la jornada se presenten lluvias; especialmente en zonas de Córdoba, Sucre y Bolívar. Precipitaciones ligeras y/o lloviznas en sectores de Magdalena, Cesar y en la Sierra Nevada de Santa Marta. No se descarta actividad eléctrica.
ARCHIPIÉLAGO DE SAN ANDRÉS, PROVIDENCIA Y SANTA CATALINA	MARTES: Se estima que se presenten lloviznas esporádicas, especialmente después del mediodía. MIÉRCOLES: Se estima que se presenten lloviznas en las primeras horas de la jornada y luego en la noche.
MAR CARIBE	MARTES: Se estima que en el occidente del Mar Caribe colombiano, especialmente en cercanías al Golfo de Urabá y a las costas de Córdoba, Sucre y Bolívar; se presenten lluvias y/o lloviznas al iniciar la jornada y luego al finalizar la tarde y en la noche. No se descartan precipitaciones ligeras en el litoral de Atlántico y Magdalena. MIÉRCOLES: La jornada mantendrá condiciones secas al centro y oriente del área, mientras que al occidente se estima mayor nubosidad y lluvias de carácter ligero en el litoral de Córdoba, Sucre y en el Golfo de Urabá.

CONTINUACIÓN DEL PRONÓSTICO METEOROLÓGICO:

REGIÓN	PRONÓSTICO
INSULAR PACÍFICO	MARTES: Sobre la zona insular pacífica colombiana se presentarán condiciones de cielo mayormente cubierto con precipitaciones de ligeras a moderadas en Gorgona y ligeras en Malpelo. MIÉRCOLES: Sobre el área predominarán condiciones de cielo entre parcialmente cubierto y mayormente cubierto con precipitaciones en la isla de Gorgona principalmente.
PACÍFICA	MARTES: Se estiman condiciones cubiertas con lluvias en gran parte del centro y norte de la región, especialmente en áreas de Chocó, Valle del Cauca y Cauca, principalmente en horas de la tarde y de la noche. Lluvias de menor volumen en Nariño. Alta probabilidad de actividad eléctrica. MIÉRCOLES: Se esperan condiciones de cielo entre parcialmente cubierto y mayormente cubierto con precipitaciones moderadas a fuertes en el litoral de Cauca y Nariño; lluvias menos intensas en Chocó y en el litoral de Valle.
OCEANO PACÍFICO	MARTES: Se esperan condiciones de cielo parcialmente cubierto la mayor parte de la jornada con precipitaciones a lo largo del litoral Pacífico colombiano. MIÉRCOLES: Se mantendrán las precipitaciones en el litoral Pacífico colombiano, las más persistentes en cercanías a las costas de Cauca y Nariño. No se descarta actividad eléctrica.
AMAZÓNICA	MARTES: Durante la jornada se prevé que las precipitaciones más persistentes se presenten en sectores de Amazonas, Vaupés, Guaviare y Caquetá. Lluvias menos intensas y dispersas en el resto de la región. Las lluvias con mayor probabilidad se estiman en horas de la tarde, con posibilidad de tormentas eléctricas. MIÉRCOLES: Se mantendrán las condiciones cubiertas con precipitaciones moderadas en Guainía, Vaupés y Amazonas; lluvias ligeras a moderadas en Guaviare, Caquetá y Putumayo. Alta probabilidad de descargas eléctricas.
ORINOQUIA	MARTES: Se estima cielo entre parcial y mayormente nublado con lluvias entre ligeras y moderadas en áreas de Meta, Vichada y en cercanías al piedemonte Llanero. Precipitaciones menos intensas y esporádicas en el resto de la región. Probabilidad de tormentas eléctricas. MIÉRCOLES: Se esperan condiciones de cielo parcialmente cubierto la mayor parte de la jornada con precipitaciones moderadas en el piedemonte de Meta; lluvias menos intensas en sectores de Vichada y de Meta. En zonas de Casanare y Arauca, especialmente en el centro y oriente se prevé tiempo seco.

ALERTAS VIGENTES Y PRODUCTOS ADICIONALES

Para mayor información sobre el pronóstico del estado del tiempo, informes técnicos diarios, comunicados especiales, mapas diarios de temperaturas máximas y mínimas e información diaria de precipitación se sugiere consultar los siguientes enlaces:

- [MAPA DIARIO DE TEMPERATURA MÁXIMA.](#)
- [MAPA DIARIO DE TEMPERATURA MÍNIMA.](#)
- [INFORMACIÓN DIARIA DE PRECIPITACIÓN Y TEMPERATURA DE LOS PRINCIPALES AEROPUERTOS DEL PAÍS.](#)
- [MOSAICO MAPAS DE PRECIPITACIÓN DIARIA EN MILÍMETROS.](#)

REGIÓN CARIBE

ALERTA ROJA: INCENDIOS DE LA COBERTURA VEGETAL

Amenaza alta de ocurrencia de incendios de la cobertura vegetal en zonas de bosques, cultivos y pastos, localizados en los siguientes municipios y sectores aledaños:

DEPARTAMENTO	MUNICIPIOS
LA GUAJIRA	Albania, Barrancas, Hato Nuevo, Maicao, Manaure, Riohacha, Uribia.

ALERTA NARANJA: DESLIZAMIENTOS DE TIERRA

Amenaza moderada de probabilidad de ocurrencia de deslizamientos de tierra en áreas inestables y de ladera de los municipios de:

DEPARTAMENTO	MUNICIPIOS
CESAR	San Alberto.

ALERTA NARANJA: INCENDIOS DE LA COBERTURA VEGETAL.

Amenaza moderada de ocurrencia de incendios de la cobertura vegetal en zonas de bosques, cultivos y pastos, localizados en los siguientes municipios y sectores aledaños:

DEPARTAMENTO	MUNICIPIOS
ATLANTICO	Puerto Colombia, Tubará.
CESAR	Chimichagua, Chiriguana.
CORDOBA	Lorica, San Bernardo del Viento.
LA GUAJIRA	Dibulla.
MAGDALENA	El Retén, Nueva Granada, Plato, Santa Ana, Santa Marta.

Especial atención ameritan Parque Nacional Natural Sierra Nevada de Santa Marta, Parque Nacional Natural Macuira, La Ciénaga Grande de Santa Marta y la Isla de Salamanca.

ALERTA AMARILLA: PROBABILIDAD DE CRECIENTE SÚBITA EN EL RÍO SAN PEDRO

Se mantiene este nivel de alerta debido a que se prevé una creciente súbita en el río San Pedro afluente al río San Jorge en la parte alta, a la altura del municipio de Puerto Libertador, como producto de las fuertes precipitaciones que se han registrado en la región. Igualmente, se espera que la onda de creciente genere ascensos importantes hacia aguas abajo, en los municipios de Montelíbano y Puerto Córdoba en el departamento de Córdoba, donde actualmente se tienen niveles en el intervalo medio a alto para la época. Además, se pronostica que persistan las lluvias en la cuenca alta y media del río San Jorge. Por lo anterior, se recomienda a las poblaciones ribereñas localizadas a lo largo del cauce principal estar atentos al comportamiento de los niveles de estos ríos.

ALERTA AMARILLA: SE PREVÉ ASCENSO SIGNIFICATIVO EN EL NIVEL DEL RÍO MULATOS EN EL GOLFO DE URABÁ

Se emite esta alerta dado que se prevé ascenso significativo en el nivel del río Mulatos (desembocadura del Golfo de Urabá) a la altura de la estación Pueblo Bello en el municipio de Turbo-Antioquia, como producto de las precipitaciones de variada intensidad que se han presentado en la región en el transcurso de la noche, las cuales se esperan continúen durante las próximas horas. Se recomienda a la ciudadanía en general estar atentos al comportamiento del nivel del río.

REGIÓN ANDINA

ALERTA ROJA: NIVELES ALTOS EN EL RIO CAUCA

Se mantiene la alerta roja por incremento en niveles del río Cauca a la altura del corregimiento de Mediacaño. Esta condición se intensifica por los aportes de los afluentes de la parte alta de la cuenca del río Cauca, que han reportado crecientes súbitas en algunos ríos como Amame, Fraile y Palo. Se recomienda a los pobladores de zonas ribereñas estar atentos al comportamiento del nivel del río Cauca.

ALERTA NARANJA: DESLIZAMIENTOS DE TIERRA

Amenaza moderada de probabilidad de ocurrencia de deslizamientos de tierra en áreas inestables y de ladera de los municipios de:

DEPARTAMENTO	MUNICIPIOS
ANTIOQUIA	Carmen de Viboral, Cocorná, San Francisco, San Luis, Sonsón.
BOYACA	Cubará, Coper, La Victoria, Mariquí, Muzo, Otanche, Quipama.
CUNDINAMARCA	Granada, Quebradanegra, Quipile, San Antonio del Tequendamá, Medina, Vianí, Tibacuy, Yacopi.
NORTE DE SANTANDER	Abrego.
SANTANDER	Albania, Cabrera, Florián, Galán, Hato, Pinchote, Palmar, Rionegro, Simacota, Socorro, Sabana de Torres, Sucre.
TOLIMA	Ataco, Chaparral, Guamo, Ibagué, Prado, Líbano, Villahermosa, San Antonio, San Luis, Valle de San Juan.
VALLE DEL CAUCA	Cali.

ALERTA NARANJA: INCENDIOS DE LA COBERTURA VEGETAL.

Amenaza moderada de ocurrencia de incendios de la cobertura vegetal en zonas de bosques, cultivos y pastos, localizados en los siguientes municipios y sectores aledaños:

DEPARTAMENTO	MUNICIPIOS
HUILA	Garzón, Gigante, Oporapa, Pital, San Agustín, Tarqui.

ALERTA AMARILLA: CRECIENTE SÚBITA EN EL RIO SALDAÑA

Se registran niveles en ascenso en el río Saldaña monitoreado en la estación Piedras de Cobre (municipio de Ortega Tolima). Se espera que esta condición se mantenga durante las próximas horas debido a la persistencia de las lluvias en la cuenca. Se recomienda a los pobladores de las zonas ribereñas bajas estar atentos al comportamiento de este río.

ALERTA AMARILLA: PROBABILIDAD DE CRECIENTES SÚBITAS EN LOS RÍOS DE MONTAÑA EN EL DEPARTAMENTO DE ANTIOQUIA

De acuerdo con persistencia y pronóstico de las lluvias en amplios sectores del departamento de Antioquia, se mantiene la probabilidad de crecientes súbitas en los principales afluentes al río Cauca, en el sector comprendido entre los municipios de Andes y Puerto Valdivia, especial atención a los ríos Arma y San Juan.

ALERTA AMARILLA: PROBABILIDAD DE CRECIENTES SÚBITAS EN LOS RÍOS OTÚN Y LA VIEJA, EN EL EJE CAFETERO

Se mantiene la alerta amarilla debido a la persistencia de las lluvias, y teniendo en cuenta que se han presentado ascensos de nivel de carácter moderado en el río Otún (afluente al río Cauca por su margen derecha), monitoreado a la altura de la estación El Retén (municipio de Dos Quebradas y la ciudad de Pereira-Risaralda). Similar tendencia se espera en el río La Vieja a la altura de las estaciones El Alabrado (Caicedonia-Valle del Cauca) y El Vesubio (Cartago-Valle del Cauca). Se recomienda a los pobladores de las zonas ribereñas bajas estar atentos al comportamiento de estos ríos.

ALERTA AMARILLA: SE PREVÉ CRECIENTES SÚBITAS EN LOS RÍOS DE ALTA PENDIENTE EN SANTANDER

Se mantiene este nivel de alerta dado que se prevé ocurrencia de crecientes súbitas en los ríos de alta pendiente del departamento de Santander, como producto de las fuertes lluvias e inclusive con tormenta eléctrica que se registraron en el transcurso de la noche en la región. Se recomienda especial atención a los ríos Frio, La Iglesia, Tona, Lebrija, Navas, Chapinero y río de Oro entre otros, cerca de Bucaramanga-Santander; igualmente, se prevé incrementos súbitos en el nivel del río Carare, el cual es monitoreado en la estación Puerto Araujo municipio de Cimitarra-Santander. El IDEAM recomienda a las autoridades locales y pobladores estar atentos al comportamiento de los niveles de estos ríos, dado que se pronostica persistan las lluvias en la región.

REGIÓN PACÍFICA

ALERTA NARANJA: DESLIZAMIENTOS DE TIERRA

Amenaza moderada de ocurrencia de deslizamientos de tierra detonados por lluvias, localizados en los siguientes municipios y sectores aledaños

DEPARTAMENTO	MUNICIPIOS
CAUCA	El Tambo, López, Timbiquí.
NARIÑO	Barbacoas, Linares, Ricaurte, Magüí (Payán), Roberto Payán (San José), Sandoná, Tumaco

ALERTA AMARILLA: PROBABILIDAD DE CRECIENTES SÚBITAS EN LOS RÍOS MIRA Y PATÍA

Se mantiene esta alerta dada la persistencia de las lluvias en algunos sectores de las cuencas de los ríos Mira y Patía, en el departamento de Nariño, las cuales han generado nuevos incrementos súbitos en los niveles de estos ríos. Se recomienda a las poblaciones aledañas estar atentos al comportamiento de estos ríos dado que se pronostica continúen las lluvias en la región.

REGIÓN ORINOQUIA

ALERTA NARANJA: DESLIZAMIENTOS DE TIERRA

Amenaza moderada de probabilidad de ocurrencia de deslizamientos de tierra en áreas inestables y de ladera de los municipios de:

DEPARTAMENTO	MUNICIPIOS
META	Acacías, Cubarral, Cumaral, Guamal, Lejanías, El Calvario, El Castillo, El Dorado, Restrepo, Villavicencio, Vistahermosa

ALERTA NARANJA: NIVELES ALTOS EN EL RÍO META

Se mantienen altos los niveles en el río Meta a la altura del municipio Puerto López (Meta), la tendencia actual es de leve ascenso. Se espera que esta condición se mantenga durante las próximas horas. Se recomienda a las poblaciones aledañas mantenerse atentos al comportamiento en los niveles del río.

ALERTA AMARILLA: PROBABILIDAD DE CRECIENTES SÚBITAS EN LOS RÍOS DE LA CUENCA ALTA DEL GUAVIARE

Se mantiene esta alerta debido a que se espera persistan las lluvias en la cuenca alta del río Guaviare, por lo que no se descarta la ocurrencia de nuevas crecientes súbitas de carácter moderado a fuerte en los ríos de piedemonte, especial atención a los ríos Ariari, Güejar y Guayabero, afluentes al río Guaviare el cual presenta niveles en el rango de altos históricos para la época.

REGIÓN AMAZÓNICA

ALERTA ROJA: INUNDACIÓN LENTA EN EL RÍO AMAZONAS

Permanecen altos los niveles del río Amazonas a la altura del municipio de Leticia, con valores actuales que superan la cota crítica de afectación. Actualmente se encuentran afectados los barrios Águila, La Unión, Fantasía, Victoria Regia, La Playa y La Milagrosa, y las comunidades de Santa Sofía, Macedonia y Zaragoza, así como el sector del mercado y el puerto fluvial sobre el caño Yahuaraca. Se prevé que la tendencia de ligero ascenso continúe en los próximos días de acuerdo a lo observado aguas arriba en la estación hidrológica de Iquitos operada por el Servicio Nacional de Meteorología e Hidrología del Perú (SENAMHI).

MAR CARIBE

ALERTA AMARILLA: PLEAMAR

Hasta el próximo 24 de abril del presente año se espera una de las pleamares más representativas del mes en el archipiélago de San Andrés, Providencia y Santa Catalina, se recomienda a habitantes costeros estar atentos a la evolución del fenómeno.

OCEANO PACÍFICO

ALERTA AMARILLA: PLEAMAR

Hasta el día de hoy 21 de abril del presente año se espera una de las pleamares más representativas del mes en el litoral Pacífico nacional asociada con la marea astronómica, se sugiere a habitantes costeros estar atentos a la culminación del fenómeno.

Omar FRANCO TORRES, Director General
Christian EUSCÁTEGUI COLLAZOS, Jefe Oficina del Servicio de Pronósticos y Alertas

Profesionales de turno:
Nicolás CUADROS, Carlos PINZON, Fabio BERNAL, Viviana C. CHIVATÁ, Gloria ARANGO, Mauricio TORRES y Juan Francisco Alameda.

Internet: <http://www.ideam.gov.co>
Correos electrónicos: servicio@ideam.gov.co, alertas@ideam.gov.co
Calle 25 d # 96b - 70, piso 3. Bogotá, D.C.
Teléfono: 3527160 ext. 1334-1336.

Síganos en: **Twitter:** @IDEAMColombia; **Facebook:** www.facebook.com/ideam.instituto
YouTube: Canal de InstitutoIDEAM / <http://www.youtube.com/user/InstitutoIDEAM>

ALERTA ROJA. PARA TOMAR ACCIÓN Advierte a los sistemas de prevención y atención de desastres sobre la amenaza que puede ocasionar un fenómeno con efectos adversos sobre la población, el cual requiere la atención inmediata por parte de la población y de los cuerpos de atención y socorro. Se emite una alerta sólo cuando la identificación de un evento extraordinario indique la probabilidad de amenaza inminente y cuando la gravedad del fenómeno implique la movilización de personas y equipos, interrumpiendo el normal desarrollo de sus actividades cotidianas.

ALERTA NARANJA. PARA PREPARARSE Indica la presencia de un fenómeno. No implica amenaza inmediata y como tanto es catalogado como un mensaje para informarse y prepararse. El aviso implica vigilancia continua ya que las condiciones son propicias para el desarrollo de un fenómeno, sin que se requiera permanecer alerta.

ALERTA AMARILLA. PARA INFORMARSE Es un mensaje oficial por el cual se difunde información. Por lo regular se refiere a eventos observados, reportados o registrados y puede contener algunos elementos de pronóstico a manera de orientación. Por sus características pretéritas y futuras difiere del aviso y de la alerta, y por lo general no está encaminado a alertar sino a informar.

CONDICIONES NORMALES Indica que no existe ninguna clase de alerta para la región o zona mencionada.

°C: grados Celsius; m: metros; mm: milímetros; msnm: metros sobre nivel del mar;

Km/h: kilómetros por hora

GOES: Geostationary Operational Environmental Satellites (Satélite Geoestacionario Operacional Ambiental).

GOES-13 es el designado GOES-Este, localizado en 75° W sobre el ecuador geográfico.

HLC: hora local colombiana

PNN: Parque Nacional Natural; SFF: Santuario de Fauna y Flora