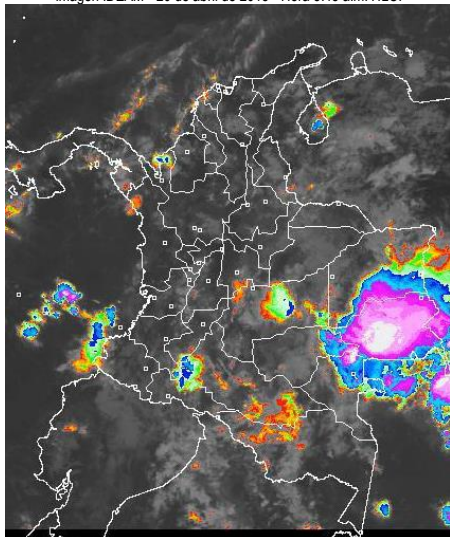


CONDICIONES HIDROMETEOROLÓGICAS ACTUALES

En las últimas 24 horas han prevalecido las condiciones lluviosas en gran parte del territorio nacional, particularmente en las regiones Orinoquia, Amazónica y Andina, incluido el piedemonte oriental de la cordillera oriental. El IDEAM recomienda no bajar la guardia y tomar las medidas preventivas durante esta primera temporada lluviosa del año ante la probabilidad de deslizamientos de tierra o crecientes súbitas.

IMÁGEN SATELITAL

Imagen IDEAM * 20 de abril de 2015 * Hora 8:45 a.m. HLC.



PRONÓSTICO CONDICIONES METEOROLÓGICAS ESPECIALES

ÁREA DEL VOLCÁN CERRO MACHÍN

En la mañana cielo entre parcial y mayormente cubierto con predominio de tiempo seco. A mediados de la tarde se prevén lluvias de carácter ligero.

El SERVICIO GEOLOGICO COLOMBIANO lo reporta en nivel **AMARILLO (III)**; CAMBIOS EN EL COMPORTAMIENTO DE LA ACTIVIDAD VOLCÁNICA. 4.80 -75.62

ELEVACIÓN (pies)	DIRECCIÓN	VELOCIDAD	
		NUDOS	Km/h
10,000	SURESTE	5	9
18,000	ESTE-SURESTE	10 - 15	18 - 28
24,000	SURESTE	10 - 15	18 - 28
30,000	SURESTE	5 - 10	9 - 18

ÁREA DEL VOLCÁN NEVADO DEL HUILA

Cielo entre parcialmente cubierto y cubierto con precipitaciones a diferentes horas.

El SERVICIO GEOLOGICO COLOMBIANO lo reporta en nivel **AMARILLO (III)**; CAMBIOS EN EL COMPORTAMIENTO DE LA ACTIVIDAD VOLCÁNICA. 2.92 -76.05

ELEVACIÓN (pies)	DIRECCIÓN	VELOCIDAD	
		NUDOS	Km/h
10,000	ESTE-SURESTE	5 - 10	9 - 18
18,000	ESTE-SURESTE	10 - 15	18 - 28
24,000	ESTE-SURESTE	10 - 15	18 - 28
30,000	ESTE	10 - 15	18 - 28

ÁREA DEL VOLCÁN GALERAS

Se prevén condiciones nubosas con lluvias entre ligeras y moderadas en horas de la tarde y noche.

El SERVICIO GEOLOGICO COLOMBIANO lo reporta en nivel **AMARILLO (III)**; CAMBIOS EN EL COMPORTAMIENTO DE LA ACTIVIDAD VOLCÁNICA. 1.55 -77.37

ELEVACIÓN (pies)	DIRECCIÓN	VELOCIDAD	
		NUDOS	Km/h
10,000	ESTE-SURESTE	5 - 10	9 - 18
18,000	ESTE-SURESTE	15 - 20	28 - 37
24,000	ESTE	15 - 20	28 - 37
30,000	ESTE	10 - 15	18 - 28

ÁREA DEL VOLCÁN NEVADO DEL RUIZ

Cielo entre parcial y mayormente cubierto con lluvias de ligeras a moderadas en horas de la tarde y noche.

El SERVICIO GEOLOGICO COLOMBIANO lo reporta en nivel **AMARILLO (III)**; CAMBIOS EN EL COMPORTAMIENTO DE LA ACTIVIDAD VOLCÁNICA. 4.89 -75.32

ELEVACIÓN (pies)	DIRECCIÓN	VELOCIDAD	
		NUDOS	Km/h
10,000	SURESTE	5	9
18,000	ESTE-SURESTE	15 - 20	28 - 37
24,000	ESTE-SURESTE	10 - 15	28 - 37
30,000	SURESTE	5 - 10	9 - 18

ÁREA DEL COMPLEJO VOLCÁNICO CHILES-CERRO NEGRO DE MAYASQUER

Se estiman precipitaciones de variada intensidad a diferentes horas del día y de la noche.

El SERVICIO GEOLOGICO COLOMBIANO lo reporta en nivel **AMARILLO (III)**; CAMBIOS EN EL COMPORTAMIENTO DE LA ACTIVIDAD VOLCÁNICA. 0.81 -77.93 // 0.76 -77.95

ELEVACIÓN (pies)	DIRECCIÓN	VELOCIDAD	
		NUDOS	Km/h
10,000	ESTE-SURESTE	5 - 10	9 - 18
18,000	ESTE-SURESTE	5 - 10	9 - 18
24,000	ESTE	10 - 15	18 - 28
30,000	ESTE	10 - 15	18 - 28

LO MÁS DESTACADO

ALERTA ROJA. PARA TOMAR ACCIÓN **ALERTA NARANJA. PARA PREPARARSE** **ALERTA AMARILLA. PARA INFORMARSE**

LLUVIAS	Las precipitaciones más representativas se registraron sobre las regiones Caribe y Andina. El mayor volumen fue registrado en el municipio de Corozal, Sucre con 90.4 mm.
ALERTA ROJA	<ul style="list-style-type: none"> Por inundación lenta en el río Amazonas a la altura del municipio de Leticia (Amazonas). Por niveles altos en el río Cauca. Por alta probabilidad de ocurrencia de deslizamientos de tierra en zonas inestables y de alta pendiente localizadas en las regiones Andina, Caribe, Orinoquia, Pacífica y Amazónica. Por alta probabilidad de incendios de la cobertura vegetal en sectores de bosques cultivos y pastos localizados en los departamentos de Cesar, La Guajira y Magdalena.
ALERTA NARANJA	<ul style="list-style-type: none"> Por moderada probabilidad de deslizamientos de tierra en sectores de las regiones Caribe, Andina, Orinoquia y Pacífica. Por niveles altos en el río Meta. Por moderada probabilidad de incendios de la cobertura vegetal en sectores de las regiones Caribe y Andina.



Consulte todos los días el pronóstico del tiempo y las alertas hidrometeorológicas vigentes del IDEAM, en un formato de calidad. Alrededor de las 7:30 a. m. está a disposición del público en www.ideam.gov.co. Se puede ver también en dispositivos móviles. [AQUÍ](#)

PRECIPITACIONES

A continuación se relacionan los municipios donde en las últimas 24 horas se registraron precipitaciones iguales o superiores a **30.0 mm**:

DEPARTAMENTO	MUNICIPIO
ANTIOQUIA	Frontino (35.0), Pueblorrico (30.0)
BOLIVAR	María La Baja (72.5), María La Baja (70.6), Arjona (54.2), Magangué (43.0), Turbaco (34.2)
BOYACA	Cubara (57.4)
CAQUETA	Florencia (37.0)
CAUCA	Mercaderes (54.0), El Tambo (41.0), Bolívar (34.3)
CESAR	Astrea (60.0), Curumani (49.0), San Diego (30.0)
CORDOBA	La Apartada (81.0), Ayapel (44.0), Montelíbano (43.5), Montería (38.2)
NARIÑO	Túquerres (49.8), San Andrés De Tumaco (34.2), Barbacoas (33.1), Pasto (Chachagüi) (30.1)
SANTANDER	Palmar (53.2), Molagavita (49.2), Confines (37.2), Oiba (35.0), Suaita (31.0)
SUCRE	Corozal (90.4), Sampués (69.4), Santiago De Tolú (32.0), Chalán (32.0), San Benito Abad (31.4)
TOLIMA	Ataco (54.2), Chaparral (37.9), Valle De San Juan (30.0)
VALLE DEL CAUCA	Florida (39.0)
VAUPES	Mitú (40.0)

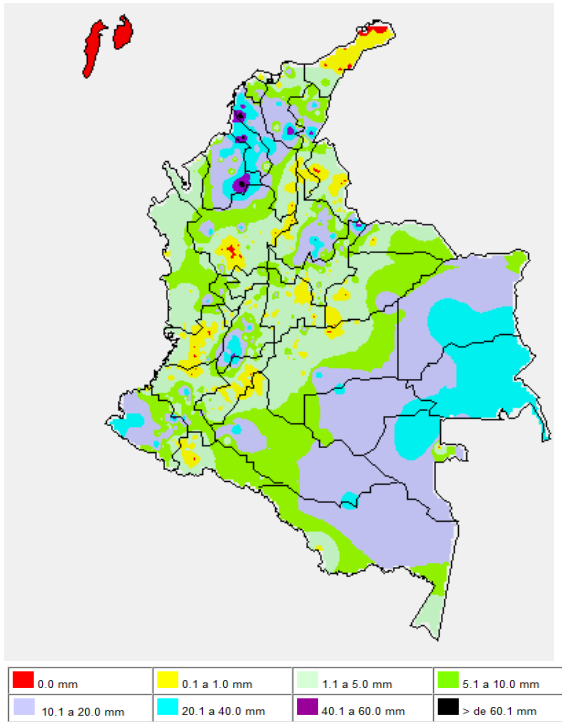
TEMPERATURAS MÁXIMAS

A continuación se relacionan los municipios donde en las últimas 24 horas se registraron temperaturas iguales o superiores a **35.0°C**:

DEPARTAMENTO	MUNICIPIO
ATLANTICO	Manatí (36.4)
BOLIVAR	María La Baja (36.0), Zambrano (35.8), Magangué (35.2), Arjona (35.2)
CESAR	Valledupar (37.8), Agustín Codazzi (35.4)
LA GUAJIRA	Urumita (37.4), Manaure (37.4), Hatonuevo (35.3)
MAGDALENA	Pivijay (37.6), Santa Marta (35.0)
META	Puerto López (35.0)
VICHADA	Puerto Carreño (35.6)

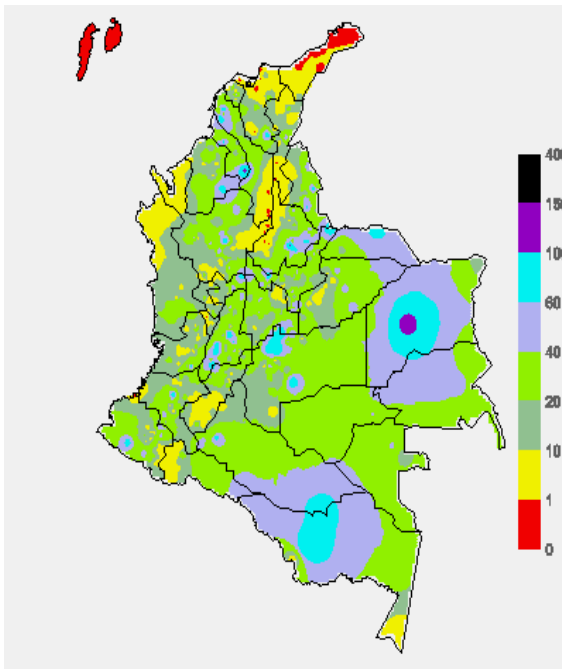
MAPA DE PRECIPITACIÓN DIARIA

Desde las 7:00 a.m. del día domingo 19 de abril hasta las 7:00 a.m. del día lunes 20 de abril de 2015



MAPA DE PRECIPITACIÓN ACUMULADA DE LOS ÚLTIMOS 3 DÍAS

Desde las 7:00 a.m. del día viernes 17 hasta las 7:00 a.m. del día lunes 20 de abril de 2015.



ESTADO DE LOS EMBALSES

A continuación se relacionan los volúmenes útiles diarios (expresados en porcentaje) de acuerdo con información consultada en la siguiente dirección electrónica de XM: <http://ido.xm.com.co/ido/SitePages/hidrologia.aspx?q=reservas>

ZONA	EMBALSE	VOLUMEN ÚTIL DIARIO (%)		
ANTIOQUIA	AMANI	43.03		
	MIRAFLORES	44.92		
	PEÑOL	60.90		
	PLAYAS	81.76		
	PORCE II	48.12		
	PORCE III	54.30		
	PUNCHINÁ	56.25		
	RIOGRANDE2	41.07		
	SAN LORENZO	38.10		
CARIBE	TRONERAS	43.33		
	URRÁ I	32.37		
CENTRO	AGREGADO BOGOTÁ	50.34	NEUSA	65.57
			SISGA	56.34
			TOMINÉ	46.80
		BETANIA	76.90	
		MUÑA	94.54	
		PRADO	74.00	
		TOPOCORO	40.99	
		CHUZA	40.47	
		ESMERALDA	29.41	
		GUAVIO	23.56	
VALLE DEL CAUCA	ALTO ANCHICAYÁ	43.27		
	CALIMA 1	64.17		
	SALVAJINA	29.39		

PRONÓSTICO METEOROLÓGICO (Lunes 20 y martes 21 de abril de 2015)

REGIÓN	PRONÓSTICO
SABANA DE BOGOTÁ	<p>LUNES: En la mañana y primeras horas de la tarde se espera tiempo seco bajo cielo semicubierto, luego se prevé cielo mayormente nublado y lluvias de variada intensidad, las más persistentes en la zona norte y occidente de la ciudad y al centro - occidente de la Sabana. Se prevé una temperatura mínima de 12°C y la máxima de 19 °C.</p> <p>MARTES: Se prevé una mañana bajo condiciones de tiempo seco y seminublado. En la tarde se estiman lluvias ligeras en el norte y occidente de la ciudad, y lluvias más intensas en el occidente de la sabana.</p>
ANDINA	<p>LUNES: En la mañana se estima cielo entre parcial y mayormente nublado con lluvias en zonas de Quindío, Huila, Antioquia y zona montañosa de Valle del Cauca; lloviznas esporádicas se prevén en los santanderes y Tolima. En la tarde y noche se advierten lluvias más intensas y persistentes acompañadas en algunos casos por actividad eléctrica en zonas del norte y sur de la región en áreas de los santanderes, Antioquia, norte y occidente de Boyacá, norte y occidente de Cundinamarca, Eje Cafetero y en la zona de montaña del Valle del Cauca, Cauca, Tolima y Nariño. Precipitaciones menos intensas en áreas de Huila y sur y oriente de Cundinamarca.</p> <p>MARTES: Probabilidad de lluvias ligeras en la mañana en los santanderes, Antioquia, Caldas y Boyacá. A mitad de tarde se prevén lluvias moderadas a fuertes en el sur de Santander, norte de Boyacá, montañas de Cauca y Valle del Cauca y norte de Nariño. Lluvias ligeras en Cundinamarca y sectores de Huila y Tolima. En la noche las lluvias tenderán a disminuir.</p>
CARIBE	<p>LUNES: En la región se prevé cielo entre parcial y mayormente cubierto con precipitaciones ligeras en las primeras horas de la mañana al norte de Córdoba, Sucre, Bolívar y Atlántico, estas precipitaciones se irán atenuado a lo largo de la mañana. En horas de la tarde aumentara la nubosidad y se activarán las lluvias en sectores de Bolívar, Córdoba, centro de Sucre, Cesar y en las estribaciones de la sierra Nevada de Santa Marta, de menor intensidad en Magdalena. No se descartan tormentas eléctricas.</p> <p>MARTES: En la mañana es posible que se presenten lluvias ligeras en Córdoba, el resto de la región con predominio de tiempo seco. En horas de la tarde y noche las lluvias se distribuirán en Córdoba, Bolívar, centro y norte de Sucre, Cesar y norte de Magdalena.</p>
ARCHIPIÉLAGO DE SAN ANDRÉS, PROVIDENCIA Y SANTA CATALINA	<p>LUNES: Predominarán condiciones secas con intervalos soleados a lo largo de la mañana y en las primeras horas de la tarde. Luego no se descarta aumento de la nubosidad y lluvias de carácter ligero e intermitente.</p> <p>MARTES: Se estiman intervalos nubosos y lluvias ligeras especialmente al finalizar la jornada.</p>
MAR CARIBE	<p>LUNES: Al oriente del área se prevén condiciones de cielo seminublado con predominio de tiempo seco. En el occidente y centro del Mar Caribe colombiano se estiman intervalos nubosos y lluvias, particularmente en cercanías de San Andrés y Providencia y de las zonas costeras del litoral de Córdoba, Sucre, Bolívar y Urabá.</p> <p>MARTES: En la madrugada, primeras horas de la mañana y en la noche se estiman lluvias ligeras en el occidente y centro del área. Al oriente persistirán condiciones secas con cielo seminublado.</p>

CONTINUACIÓN DEL PRONÓSTICO METEOROLÓGICO:

REGIÓN	PRONÓSTICO
INSULAR PACÍFICO	LUNES: En la jornada se advierten nubosidad variada y lluvias de ligeras a moderadas tanto en Gorgona como en Malpelo particularmente durante la tarde y noche. MARTES: En Malpelo se estima cielo entre parcial y mayormente cubierto con predominio de tiempo seco. En Gorgona se prevén lluvias en las primeras horas del día.
PACÍFICA	LUNES: Durante las primeras horas del día son pronosticadas lluvias al norte de Chocó y en sectores de Nariño. En la tarde y noche aumentara la nubosidad y se prevén lluvias hacia el centro y sur de la región al sur de Chocó, Valle del Cauca, Cauca y Nariño. MARTES: Se prevén lluvias en la mañana y en la tarde en Chocó y Nariño. Posibles lluvias ligeras en Valle del Cauca.
OCEANO PACÍFICO	LUNES: Se espera nubosidad variada y lluvias de ligeras a moderadas sobre el litoral. Las más fuertes se estiman especialmente al sur de la zona, en horas de la noche y madrugada. MARTES: Se presentarán lluvias moderadas especialmente en la madrugada y primeras horas de la mañana hacia el norte de la cuenca. El resto del área con cielo seminublado.
AMAZÓNICA	LUNES: Se esperan lluvias de moderadas a fuertes con tormentas eléctricas en Guainía y oriente de Vaupés, lluvias menores intensas en Caquetá y Amazonas. Después de mediodía se prevé aumento de la nubosidad en amplios sectores de la región con lluvias en zonas de Guaviare, Vaupés, Guainía y Amazonas. En Caquetá y Putumayo se prevén lluvias ligeras a moderadas. MARTES: Lluvias moderadas a fuertes se concentrarán en el oriente de la región, particularmente sobre Guainía, Vaupés, Amazonas y Guaviare.
ORINOQUIA	LUNES: Para la mañana se prevé cielo entre parcial y mayormente nublado con lluvias en sectores de Vichada y Meta, predominaran condiciones secas para el resto de la región. En la tarde y noche aumentara la nubosidad y persistirán las lluvias en Meta y Vichada y se activaran lluvias de menor intensidad en el piedemonte llanero. Alta probabilidad de tormentas eléctricas. MARTES: Cielo seminublado en el norte de Arauca y de Vichada. Las lluvias se concentrarán durante la jornada en Meta y Vichada.

ALERTAS VIGENTES Y PRODUCTOS ADICIONALES

Para mayor información sobre el pronóstico del estado del tiempo, informes técnicos diarios, comunicados especiales, mapas diarios de temperaturas máximas y mínimas e información diaria de precipitación se sugiere consultar los siguientes enlaces:

- [MAPA DIARIO DE TEMPERATURA MÁXIMA.](#)
- [MAPA DIARIO DE TEMPERATURA MÍNIMA.](#)
- [INFORMACIÓN DIARIA DE PRECIPITACIÓN Y TEMPERATURA DE LOS PRINCIPALES AEROPUERTOS DEL PAÍS.](#)
- [MOSAICO MAPAS DE PRECIPITACIÓN DIARIA EN MILÍMETROS.](#)

REGIÓN CARIBE

ALERTA ROJA: INCENDIOS DE LA COBERTURA VEGETAL

Amenaza alta de ocurrencia de incendios de la cobertura vegetal en zonas de bosques, cultivos y pastos, localizados en los siguientes municipios y sectores aledaños:

DEPARTAMENTO	MUNICIPIOS
CESAR	Chimichagua, Chiriguana.
LA GUAJIRA	Albania, Barrancas, Dibulla, Hato Nuevo, Maicao, Manaure, Riohacha, Urbía.
MAGDALENA	El Retén, Nueva Granada, Plato, Santa Ana, Santa Marta.

ALERTA NARANJA: DESLIZAMIENTOS DE TIERRA

Amenaza moderada de probabilidad de ocurrencia de deslizamientos de tierra en áreas inestables y de ladera de los municipios de:

DEPARTAMENTO	MUNICIPIOS
CESAR	San Alberto.

ALERTA NARANJA: INCENDIOS DE LA COBERTURA VEGETAL.

Amenaza moderada de ocurrencia de incendios de la cobertura vegetal en zonas de bosques, cultivos y pastos, localizados en los siguientes municipios y sectores aledaños:

DEPARTAMENTO	MUNICIPIOS
ATLANTICO	Puerto Colombia, Tubará.
CORDOBA	Lórica, San Bernardo del Viento.
LA GUAJIRA	San Juan del Cesar.
MAGDALENA	Sitionuevo.

Especial atención ameritan Parque Nacional Natural Sierra Nevada de Santa Marta, Parque Nacional Natural Macuirá, La Ciénaga Grande de Santa Marta y la Isla de Salamanca.

REGIÓN ANDINA

ALERTA ROJA: DESLIZAMIENTOS DE TIERRA

Amenaza alta a muy alta en la probabilidad de ocurrencia de deslizamientos de tierra detonados por lluvias, localizados en los siguientes municipios y sectores aledaños:

DEPARTAMENTO	MUNICIPIOS
ANTIOQUIA	Cocorná, Gómez Plata, San Francisco, San Luis.
BOYACA	Cubará.
CUNDINAMARCA	Medina, Paima, Yacopí.
SANTANDER	Sucre.
TOLIMA	Líbano, Villahermosa.

ALERTA ROJA: NIVELES ALTOS EN EL RIO CAUCA

Se mantiene alerta roja por el incremento de niveles en el río Cauca a la altura del corregimiento de Mediacaño. Esta condición se intensifica por los aportes de los afluentes de la parte alta de la cuenca del río Cauca, que han reportado crecientes súbitas en algunos ríos como Amaine y Fraile. Se recomienda a los pobladores de zonas ribereñas estar atentos al comportamiento del nivel del río Cauca.

ALERTA NARANJA: DESLIZAMIENTOS DE TIERRA

Amenaza moderada de probabilidad de ocurrencia de deslizamientos de tierra en áreas inestables y de ladera de los municipios de:

DEPARTAMENTO	MUNICIPIOS
BOYACA	Coper, Pauna, Tununguá.
CUNDINAMARCA	Guayabetal
NORTE DE SANTANDER	Ábrego.
SANTANDER	Albania, Florián, Jesús María, La Belleza, Rionegro, Sabana de Torres.
TOLIMA	Ataco, Chaparral, Guamo, Rioblanco, San Antonio, San Luis, Valle de San Juan.

ALERTA NARANJA: INCENDIOS DE LA COBERTURA VEGETAL.

Amenaza moderada de ocurrencia de incendios de la cobertura vegetal en zonas de bosques, cultivos y pastos, localizados en los siguientes municipios y sectores aledaños:

DEPARTAMENTO	MUNICIPIOS
HUILA	Garzón, Gigante, Oporapa, Pital, San Agustín, Tarquí.

ALERTA AMARILLA: CRECIENTE SÚBITA EN EL RIO SALDAÑA

Se presentan niveles en ascenso en el río Saldaña monitoreado en la estación Piedras de Cobre (municipio de Ortega Tolima). Se recomienda a los pobladores de las zonas ribereñas bajas estar atentos al comportamiento de este río.

ALERTA AMARILLA: PROBABILIDAD DE CRECIENTES SÚBITAS EN LOS RÍOS DE MONTAÑA EN EL DEPARTAMENTO DE ANTIOQUIA

Con la persistencia de las lluvias en amplios sectores del departamento de Antioquia, se mantiene esta alerta y se recomienda estar atentos frente a la eventualidad de crecientes súbitas de carácter moderado a fuerte en los principales afluentes del río Cauca, en el sector comprendido entre los municipios de Andes y Puerto Valdivia, especial atención a los ríos Arma y San Juan.

ALERTA AMARILLA: PROBABILIDAD DE CRECIENTES SÚBITAS EN LOS RÍOS OTÚN Y LA VIEJA, EN EL EJE CAFETERO

Se mantiene la alerta amarilla debido a la persistencia de las lluvias que han ocasionado crecientes súbitas de carácter moderado en el río Otún (afluente al río Cauca por su margen derecha), monitoreado a la altura de la estación El Retén (municipio de Dos Quebradas y la ciudad de Pereira-Risaralda). Similar tendencia se espera en el río La Vieja a la altura de las estaciones El Alabrado (Caicedonia-Valle del Cauca) y El Vesubio (Cartago-Valle del Cauca). Se recomienda a los pobladores de las zonas ribereñas bajas estar atentos al comportamiento de estos ríos.

REGIÓN PACÍFICA

ALERTA ROJA: DESLIZAMIENTOS DE TIERRA

Amenaza alta a muy alta en la probabilidad de ocurrencia de deslizamientos de tierra detonados por lluvias, localizados en los siguientes municipios y sectores aledaños:

DEPARTAMENTO	MUNICIPIOS
CAUCA	El Tambo, López, Timbiquí.
CHOCO	Cértégui, Lloró.
NARIÑO	Barbacoas, Ricaurte, Tumaco.
VALLE DEL CAUCA	Cali.

ALERTA NARANJA: DESLIZAMIENTOS DE TIERRA

Amenaza moderada de ocurrencia de deslizamientos de tierra detonados por lluvias, localizados en los siguientes municipios y sectores aledaños

DEPARTAMENTO	MUNICIPIOS
CAUCA	Rosas.
CHOCO	Atrato (Yuto), Bagadó, Cantón del San Pablo, Río Quito, Tadó, Unión Panamericana (Animas).
NARIÑO	Magüí (Payán), Roberto Payán (San José)
VALLE DEL CAUCA	Buenaventura, San Pedro, Tuluá.

ALERTA AMARILLA: PROBABILIDAD DE CRECIENTES SÚBITAS EN LOS RÍOS MIRA Y PATÍA

Con la persistencia de lluvias en algunos sectores de las cuencas de los ríos Mira y Patía se pueden presentar nuevos incrementos de nivel en estos ríos. Se recomienda a las poblaciones aledañas mantenerse atentos ante la eventualidad de estos incrementos de nivel.

REGIÓN ORINOQUIA

ALERTA ROJA: DESLIZAMIENTOS DE TIERRA

Amenaza alta a muy alta en la probabilidad de ocurrencia de deslizamientos de tierra detonados por lluvias, localizados en los siguientes municipios y sectores aledaños:

DEPARTAMENTO	MUNICIPIOS
META	Acacias, Cubarral, El Calvario, El Castillo, El Dorado, Guamal, Lejanías, Restrepo, Villavicencio, Vistahermosa.

ALERTA NARANJA: DESLIZAMIENTOS DE TIERRA

Amenaza moderada de probabilidad de ocurrencia de deslizamientos de tierra en áreas inestables y de ladera de los municipios de:

DEPARTAMENTO	MUNICIPIOS
META	San Juan de Arama.

ALERTA NARANJA: NIVELES ALTOS EN EL RÍO META

Se mantienen altos los niveles en el río Meta a la altura del municipio Puerto López (Meta) con tendencia al ascenso en las últimas doce horas. Se recomienda a las poblaciones aledañas mantenerse atentos ante la eventualidad de estos incrementos de nivel.

ALERTA AMARILLA: PROBABILIDAD DE CRECIENTES SÚBITAS EN LOS RÍOS DEL PIEDEMONTE LLANERO

Se mantiene esta alerta debido a que se espera persistan las lluvias en la cuenca alta del río Guaviare, por lo que no se descarta la ocurrencia de nuevas crecientes súbitas de carácter moderado en los ríos de piedemonte, especial atención a los ríos Ariari, Güejar y Guayabero (afluentes al río Guaviare).

REGIÓN AMAZÓNICA

ALERTA ROJA: INUNDACIÓN LENTA EN EL RÍO AMAZONAS

Permanecen altos los niveles del río Amazonas a la altura del municipio de Leticia, con valores actuales que superan la cota crítica de afectación. Actualmente se encuentran afectados los barrios: Águila, La Unión, Fantasía, Victoria Regia, La Playa y La Milagrosa, y las comunidades de Santa Sofía, Macedonia y Zaragoza, así como el sector del mercado y el puerto fluvial sobre el caño Yahuarca. Se prevé que la tendencia de ligero ascenso continúe en los próximos días de acuerdo a lo observado aguas arriba en la estación hidrológica de Iquitos operada por el Servicio Nacional de Meteorología e Hidrología del Perú (SENAMHI).

ALERTA ROJA: DESLIZAMIENTOS DE TIERRA

Amenaza alta a muy alta en la probabilidad de ocurrencia de deslizamientos de tierra detonados por lluvias, localizados en los siguientes municipios y sectores aledaños:

DEPARTAMENTO	MUNICIPIOS
PUTUMAYO	Mocoa y Villagarzón.

MAR CARIBE

ALERTA AMARILLA: PLEAMAR

Hasta el próximo 24 de abril del presente año se espera una de las pleamares más representativas del mes en el archipiélago de San Andrés, Providencia y Santa Catalina, se recomienda a habitantes costeros estar atentos a la evolución del fenómeno.

OCEANO PACÍFICO

ALERTA AMARILLA: PLEAMAR

Hasta el próximo 21 de abril del presente año se espera una de las pleamares más representativas del mes en el litoral Pacífico nacional asociada con la marea astronómica, se sugiere a habitantes costeros estar atentos a la culminación del fenómeno.

Omar FRANCO TORRES, Director General
Christian EUSCÁTEGUI COLLAZOS, Jefe Oficina del Servicio de Pronósticos y Alertas

Profesionales de turno:
Leidy RODRIGUEZ, Julie TOBON, Nelsy VERDUGO, Viviana C. CHIVATÁ, Gloria ARANGO, Mauricio TORRES y Juan Francisco Alameda.

Internet: <http://www.ideam.gov.co>
Correos electrónicos: servicio@ideam.gov.co, alertas@ideam.gov.co
Calle 25 d # 96b - 70, piso 3. Bogotá, D.C.
Teléfono: 3527160 ext. 1334-1336.

Síganos en: **Twitter:** @IDEAMColombia; **Facebook:** www.facebook.com/ideam.instituto
YouTube: Canal de Instituto IDEAM / <http://www.youtube.com/user/InstitutoIDEAM>

ALERTA ROJA. PARA TOMAR ACCIÓN Advierte a los sistemas de prevención y atención de desastres sobre la amenaza que puede ocasionar un fenómeno con efectos adversos sobre la población, el cual requiere la atención inmediata por parte de la población y de los cuerpos de atención y socorro. Se emite una alerta sólo cuando la identificación de un evento extraordinario indique la probabilidad de amenaza inminente y cuando la gravedad del fenómeno implique la movilización de personas y equipos, interrumpiendo el normal desarrollo de sus actividades cotidianas.

ALERTA NARANJA. PARA PREPARARSE Indica la presencia de un fenómeno. No implica amenaza inmediata y como tanto es catalogado como un mensaje para informarse y prepararse. El aviso implica vigilancia continua ya que las condiciones son propicias para el desarrollo de un fenómeno, sin que se requiera permanecer alerta.

ALERTA AMARILLA. PARA INFORMARSE Es un mensaje oficial por el cual se difunde información. Por lo regular se refiere a eventos observados, reportados o registrados y puede contener algunos elementos de pronóstico a manera de orientación. Por sus características pretéritas y futuras difiere del aviso y de la alerta, y por lo general no está encaminado a alertar sino a informar.

CONDICIONES NORMALES Indica que no existe ninguna clase de alerta para la región o zona mencionada.

°C: grados Celsius; m: metros; mm: milímetros; msnm: metros sobre nivel del mar;
Km/h: kilómetros por hora
GOES: Geostationary Operational Environmental Satellites (Satélite Geostacionario Operacional Ambiental).
GOES-13 es el designado GOES-Este, localizado en 75° W sobre el ecuador geográfico.
HLC: hora local colombiana
PNN: Parque Nacional Natural; SFF: Santuario de Fauna y Flora