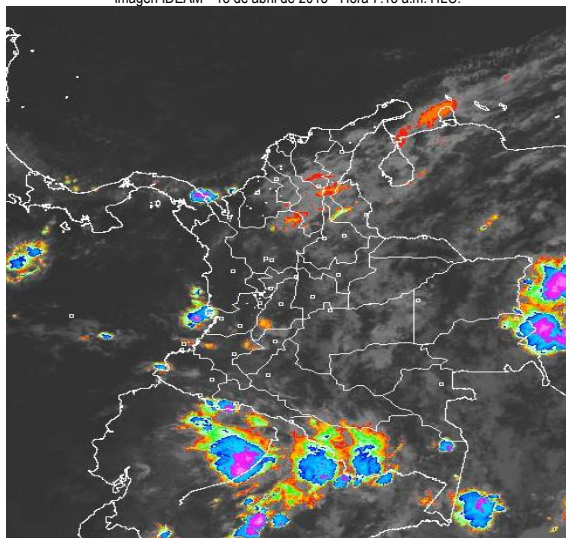


CONDICIONES HIDROMETEOROLÓGICAS ACTUALES

En la mayor parte del país se registraron lluvias de variada intensidad durante la madrugada, salvo en sectores del litoral Caribe, incluidas áreas marítima e insular donde por el contrario persistió el tiempo seco con cielo parcialmente nublado. El IDEAM sugiere durante esta primera temporada lluviosa del año estar preparados y tomar las medidas preventivas en zonas de alta pendiente ante la posibilidad de deslizamientos de tierra o crecientes súbitas.

IMÁGEN SATELITAL

Imagen IDEAM * 18 de abril de 2015 * Hora 7:15 a.m. HLC.



PRONÓSTICO CONDICIONES METEOROLÓGICAS ESPECIALES

ÁREA DEL VOLCÁN CERRO MACHÍN

Se prevé lluvias entre ligeras y moderadas durante horas de la tarde y noche.
El SERVICIO GEOLOGICO COLOMBIANO lo reporta en nivel **AMARILLO (III): CAMBIOS EN EL COMPORTAMIENTO DE LA ACTIVIDAD VOLCÁNICA**. 4.80 -75.62

ELEVACIÓN (pies)	DIRECCIÓN	VELOCIDAD	
		NUDOS	Km/h
10,000	SURESTE	0 - 5	0 - 9
18,000	SURESTE	5 - 10	9 - 18
24,000	SURESTE	5 - 10	9 - 18
30,000	SURESTE	0 - 5	0 - 9

ÁREA DEL VOLCÁN NEVADO DEL HUILA

Durante la jornada cielo entre seminublado y mayormente nublado con probabilidad de lluvias después del mediodía.

El SERVICIO GEOLOGICO COLOMBIANO lo reporta en nivel **AMARILLO (III): CAMBIOS EN EL COMPORTAMIENTO DE LA ACTIVIDAD VOLCÁNICA**. 2.92 -76.05

ELEVACIÓN (pies)	DIRECCIÓN	VELOCIDAD	
		NUDOS	Km/h
10,000	SURESTE	5 - 10	9 - 18
18,000	SUROESTE	5 - 10	9 - 18
24,000	SUROESTE	5 - 10	9 - 18
30,000	SURESTE	5 - 10	9 - 18

ÁREA DEL VOLCÁN GALERAS

Durante la mañana predominará el tiempo seco. En horas de la tarde y noche se estiman lluvias de variada intensidad.

El SERVICIO GEOLOGICO COLOMBIANO lo reporta en nivel **AMARILLO (III): CAMBIOS EN EL COMPORTAMIENTO DE LA ACTIVIDAD VOLCÁNICA**. 1.55 -77.37

ELEVACIÓN (pies)	DIRECCIÓN	VELOCIDAD	
		NUDOS	Km/h
10,000	SURESTE	0 - 5	0 - 9
18,000	SURESTE	0 - 5	0 - 9
24,000	SUROESTE	0 - 5	0 - 9
30,000	SURESTE	5 - 10	9 - 18

ÁREA DEL VOLCÁN NEVADO DEL RUIZ

Se esperan lluvias finalizando la tarde y en horas de la noche. En el resto de la jornada condiciones secas.

El SERVICIO GEOLOGICO COLOMBIANO lo reporta en nivel **AMARILLO (III): CAMBIOS EN EL COMPORTAMIENTO DE LA ACTIVIDAD VOLCÁNICA**. 4.89 -75.32

ELEVACIÓN (pies)	DIRECCIÓN	VELOCIDAD	
		NUDOS	Km/h
10,000	SURESTE	0 - 5	0 - 9
18,000	SUROESTE	5 - 10	9 - 18
24,000	SUR	5 - 10	9 - 18
30,000	SURESTE	5 - 10	9 - 18

ÁREA DEL COMPLEJO VOLCÁNICO CHILES-CERRO NEGRO DE MAYASQUER

Se prevé lluvias de variada intensidad durante la jornada, las más intensas por la tarde y noche.

El SERVICIO GEOLOGICO COLOMBIANO lo reporta en nivel **AMARILLO (III): CAMBIOS EN EL COMPORTAMIENTO DE LA ACTIVIDAD VOLCÁNICA**. 0.81 -77.93 // 0.76 -77.95

ELEVACIÓN (pies)	DIRECCIÓN	VELOCIDAD	
		NUDOS	Km/h
10,000	SURESTE	5 - 10	9 - 18
18,000	SURESTE	0 - 5	0 - 9
24,000	SUR	0 - 5	0 - 9
30,000	NORESTE	5 - 10	9 - 18

LO MÁS DESTACADO

ALERTA ROJA. PARA TOMAR ACCIÓN **ALERTA NARANJA. PARA PREPARARSE** **ALERTA AMARILLA. PARA INFORMARSE**

LLUVIAS	Las precipitaciones durante las últimas 24 horas tendieron a ser voluminosas en el territorio nacional, particularmente en las regiones Caribe, Orinoquia y Andina. El mayor volumen fue registrado en el municipio de Majagual, Sucre con 110.0 mm.
ALERTA ROJA	<ul style="list-style-type: none"> Por inundación lenta en el río Amazonas a la altura del municipio de Leticia (Amazonas). Por alta probabilidad de ocurrencia de deslizamientos de tierra en zonas inestables y de alta pendiente localizadas en los departamentos de Cesar, Boyacá, Cundinamarca, Santander, Meta y Putumayo. Por alta probabilidad de incendios de la cobertura vegetal en sectores de bosques cultivos y pastos localizados en los departamentos de Atlántico, Bolívar, Cesar, La Guajira y Magdalena.
ALERTA NARANJA	<ul style="list-style-type: none"> Por niveles altos en el río Cauca a la altura de Yotoco, Valle del Cauca. Por crecientes súbitas en los ríos Mira y Patía en el departamentos de Nariño. Por niveles altos en el río Meta a la altura del municipio de Puerto López, Meta. Por moderada probabilidad de deslizamientos de tierra en sectores de las regiones Caribe, Andina, Orinoquia y Pacífica. Por moderada probabilidad de incendios de la cobertura vegetal en sectores de las regiones Caribe y Andina.



Consulte todos los días el pronóstico del tiempo y las alertas hidrometeorológicas vigentes del IDEAM, en un formato de calidad. Alrededor de las 7:30 a. m. está a disposición del público en www.ideam.gov.co. Se puede ver también en dispositivos móviles. [AQUÍ](#)

PRECIPITACIONES

A continuación se relacionan los municipios donde en las últimas 24 horas se registraron precipitaciones iguales o superiores a **30.0 mm**:

DEPARTAMENTO	MUNICIPIO
ANTIOQUIA	Gómez Plata (68.0), Barbosa (39.0) y Zaragoza (36.0).
ARAUCA	Arauca-Aeropuerto (45.8) y Arauquita (45.0).
ATLANTICO	Suan (42.0) y Usiacurí (33.5).
BOLIVAR	El Carmen De Bolívar (52.0).
BOYACA	Santa María (44.5), Villa De Leyva (39.5), Rondo (35.0), Duitama (33.6), Moniquirá (32.0) y San Luis De Gaceno (31.0).
CAUCA	Cajibío (61.0) y Patía (48.0).
CUNDINAMARCA	Guaduas (38.4), Madrid (32.7) y Supatá (30.0).
HUILA	Neiva-Santa Helena (35.3), Tello (32.0) y Colombia (30.0).
META	Acacias (40.0), Cabuyaro (37), Villavicencio-ICA (33.6), Villavicencio-IDEAM (33.6), Cubarral (33.0) y Restrepo (31.0).
NARINO	Arboleda (54.5), Barbacoas (40.0) y Colón (37.3).
NORTE DE SANTANDER	Cúcuta-Bocatomá Río Zulia (80.1), Cucutilla (53.0), Salazar (47.2), Tibú (47.0), Chitagá (35.2) y Chinácota (30.4).
SANTANDER	Pinchote (62.0), Málaga (52.0), Capitanejo (50.2) y Carcasí (38.0).
SUCRE	Majagual (110.0).
VALLE DEL CAUCA	Florida (42.0).
VICHADA	Cumaribo (85.0).

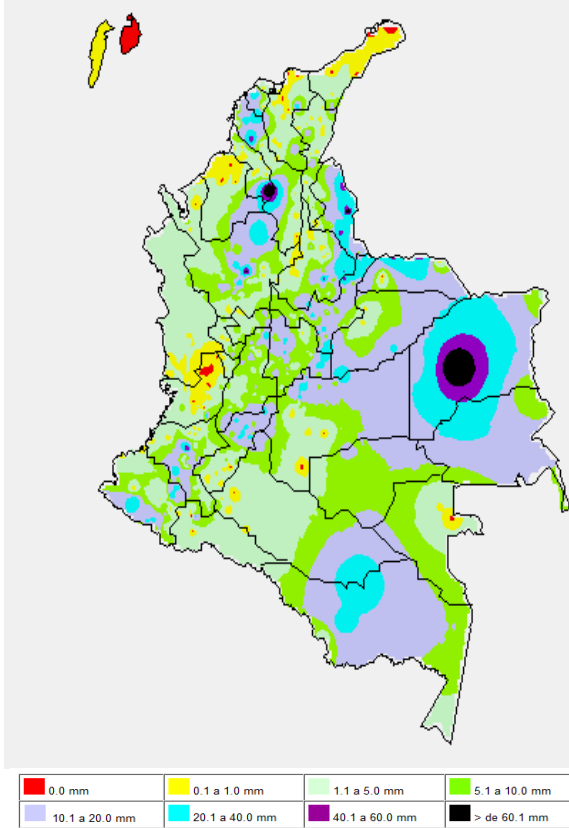
TEMPERATURAS MÁXIMAS

A continuación se relacionan los municipios donde en las últimas 24 horas se registraron temperaturas iguales o superiores a **35.0°C**:

DEPARTAMENTO	MUNICIPIO
BOLIVAR	El Carmen De Bolívar (35.2°C) y Zambrano (35.0°C).
CESAR	Valledupar-Guaymaral (37.4°C), Valledupar-Aeropuerto (37.2°C), Valledupar-Villa Rosa (36.6°C), Valledupar-El Callao (36.2°C) y Chiriquaná (35.4°C).
LA GUAJIRA	Urumita (37.8°C), Manaure (36.8°C) y Riohacha-Aeropuerto (35.8°C).
MAGDALENA	Pivijay (37.2°C).
TOLIMA	Valle De San Juan (36.0°C).
VICHADA	Puerto Carreño-Aeropuerto (35.4°C).

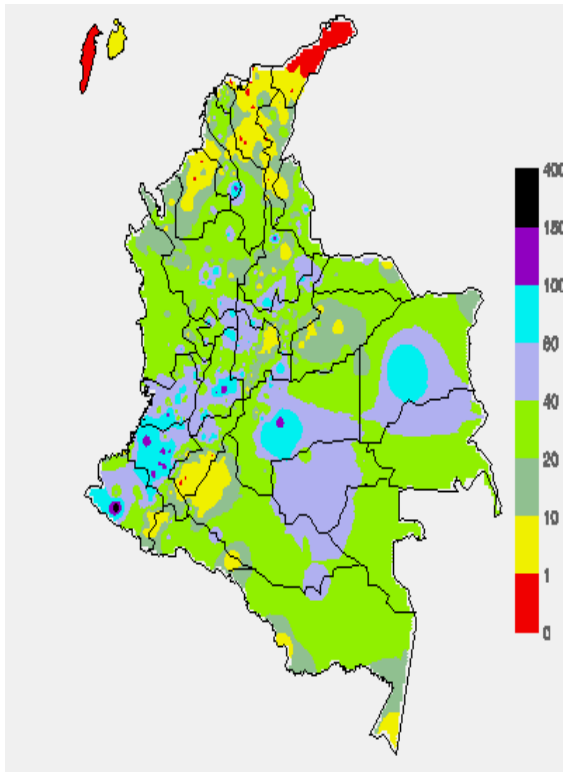
MAPA DE PRECIPITACIÓN DIARIA

Desde las 7:00 a.m. del día viernes 17 de abril hasta las 7:00 a.m. del día sábado 18 de abril de 2015



MAPA DE PRECIPITACIÓN ACUMULADA DE LOS ÚLTIMOS 3 DÍAS

Desde las 7:00 a.m. del día miércoles 15 hasta las 7:00 a.m. del día sábado 18 de abril de 2015.



ESTADO DE LOS EMBALSES

A continuación se relacionan los volúmenes útiles diarios (expresados en porcentaje) de acuerdo con información consultada en la siguiente dirección electrónica de XM: <http://ido.xm.com.co/ido/SitePages/hidrologia.aspx?q=reservas>

ZONA	EMBALSE	VOLUMEN ÚTIL DIARIO (%)		
ANTIOQUIA	AMANI	37.10		
	MIRAFLORES	44.32		
	PEÑOL	60.95		
	PLAYAS	86.38		
	PORCE II	48.31		
	PORCE III	35.27		
	PUNCHINÁ	57.76		
	RIOGRANDE2	37.72		
	SAN LORENZO	39.58		
CARIBE	TRONERAS	39.45		
	URRÁ I	32.64		
CENTRO	AGREGADO BOGOTÁ	50.46	NEUSA	65.49
			SISGA	56.44
			TOMINÉ	46.95
		BETANIA	73.20	
		MUÑA	83.25	
		PRADO	71.94	
		TOPOCORO	36.30	
		CHUZA	40.30	
		ESMERALDA	30.01	
		GUAVIO	22.10	
VALLE DEL CAUCA	ALTO ANCHICAYÁ	46.03		
	CALIMA 1	63.58		
	SALVAJINA	27.75		

PRONÓSTICO METEOROLÓGICO (Sábado 18 y domingo 19 de abril de 2015)

REGIÓN	PRONÓSTICO
SABANA DE BOGOTÁ	SÁBADO: Se estiman condiciones cubiertas la mayor parte de la jornada. En la mañana llovisnas en diferentes sectores del oriente de la ciudad y amplios sectores de la sabana. En la tarde y primeras horas de la noche, precipitaciones en diferentes sectores particularmente en el occidente y norte de la ciudad y a lo largo de la sabana. La temperatura máxima del aire será cercana a los 18°C. DOMINGO: Continuarán las condiciones cubiertas en gran parte de la ciudad y de la sabana. Lluvias entre ligeras y moderadas se presentarán tanto en la ciudad como en la sabana, las de mayor intensidad se estiman al occidente y norte de la ciudad. Es probable que la mayor actividad se presente al finalizar la tarde y en la noche. La temperatura máxima del aire estará cercana a los 19°C.
ANDINA	SÁBADO: En las primeras horas de la mañana se estima abundante nubosidad, acompañada de lluvias al norte de Antioquia y sectores de Tolima y Huila. En horas de la tarde y noche se incrementará la nubosidad en toda la región con probabilidad de lluvias en Antioquia, los santanderes, Cundinamarca y Boyacá; precipitaciones menos intensas en Tolima, Eje Cafetero y en el Macizo colombiano. No se descarta la posibilidad de descargas eléctricas. DOMINGO: Se mantendrán las lluvias más intensas y persistentes acompañadas en algunos casos por actividad eléctrica en zonas del norte y sur de la región en área de los santanderes, Antioquia, Boyacá, Cundinamarca, Eje Cafetero y en la zona de montaña del Valle del Cauca, Cauca, Huila y Nariño. Precipitaciones menos intensas en áreas Tolima y Huila.
CARIBE	SÁBADO: En la mañana se prevé cielo entre parcial y mayormente cubierto a lo largo de la región con lluvias entre ligeras y moderadas en zonas del sur de los departamentos de Córdoba, Sucre, Bolívar y Cesar. En la tarde y noche aumentará la nubosidad en la región, condición que favorecerá lluvias de carácter moderado a fuerte en sectores de Bolívar, Córdoba, sur de Magdalena, Cesar y de menor intensidad en las estribaciones de la Sierra Nevada de Santa Marta y sur de la Guajira. No se descarta actividad eléctrica. DOMINGO: En la región se prevé nubosidad variada y probabilidad de precipitaciones en las primeras horas de la mañana en sectores de Córdoba. En horas de la tarde se activarán las lluvias y se presentarán en sectores de Bolívar, Córdoba, Sucre, Cesar y en las estribaciones de la sierra Nevada de Santa Marta, de menor intensidad en Magdalena.
ARCHIPIÉLAGO DE SAN ANDRÉS, PROVIDENCIA Y SANTA CATALINA	SÁBADO: Condiciones de cielo parcialmente nublado con predominio de tiempo seco a lo largo de la jornada. DOMINGO: Predominarán las condiciones secas a lo largo del día, no se descartan llovisnas dispersas que pueden presentarse en horas de la tarde.
MAR CARIBE	SÁBADO: Al oriente y centro del Mar Caribe colombiano se prevé en horas de la mañana cielo seminublado y predominio de tiempo seco, mientras que el occidente mantendrá mayor nubosidad y no se descartan llovisnas dispersas. En horas de la tarde aumentará la nubosidad y se prevén lluvias al occidente del área, no se descartan lluvias en cercanía a las costas de Córdoba, Sucre, Bolívar a mediados de la tarde y horas de la noche. DOMINGO: La jornada mantendrá condiciones secas al centro y oriente del área, mientras que al occidente se estima mayor nubosidad y lluvias de carácter ligero después del mediodía.

CONTINUACIÓN DEL PRONÓSTICO METEOROLÓGICO:

REGIÓN	PRONÓSTICO
INSULAR PACÍFICO	SÁBADO: Se estiman lluvias entre ligeras y moderadas sobre Gorgona durante la tarde. En Malpelo son posibles lluvias en horas de la tarde y noche. DOMINGO: En la jornada son esperadas lluvias de variada intensidad tanto en Gorgona como en Malpelo, las más fuertes son probables durante la tarde y noche.
PACÍFICA	SÁBADO: Durante la mañana se prevé lluvias en sectores de Cauca, Nariño y Valle, especialmente, sobre el litoral. En horas de la tarde y noche se esperan lluvias entre moderadas y fuertes a lo largo de la región, se estima que las de mayor intensidad se presenten en horas de la tarde, inclusive no se descartan tormentas eléctricas. DOMINGO: En la mañana son pronosticadas lluvias a lo largo del litoral de la región y en sectores de Chocó. En la tarde y noche se generalizarán las lluvias en gran parte de la región.
OCEANO PACÍFICO	SÁBADO: Se prevé cielo entre parcial y mayormente cubierto con probabilidad de lluvias intensas en zonas de litoral, las más fuertes hacia el centro, especialmente, durante horas de la mañana y la tarde. DOMINGO: Se esperan lluvias de variada intensidad sobre sectores cercanos a las costas. Las más fuertes hacia el sur de la zona en horas de la noche y la madrugada.
AMAZÓNICA	SÁBADO: Abundante nubosidad durante la jornada con lluvias intensas y probabilidad de tormentas eléctricas en amplios sectores de la región. Durante la mañana se presentarán lluvias en Amazonas, de menor intensidad en el oriente de Caquetá, Putumayo y oriente de Guainía. Las lluvias más fuertes se esperan para horas de la tarde y noche sobre los departamentos de Guainía, Vaupés, Amazonas, Guaviare, oriente de Caquetá y piedemonte de Putumayo. DOMINGO: Se esperan lluvias de variada intensidad a lo largo de la jornada sobre amplios sectores de la región. Las lluvias más fuertes se estiman después de mediodía sobre Guaviare, Vaupés, Guainía y Amazonas.
ORINOQUIA	SÁBADO: En la mañana se espera cielo seminublado con predominio de tiempo seco en gran parte de la región, sin embargo son posibles lluvias sobre el oriente de Vichada. En las horas de la tarde y de la noche, se estiman lluvias sobre sectores de Vichada y Meta. DOMINGO: Se prevé que las lluvias se concentren especialmente al oriente y occidente de la región, las de mayor intensidad en Vichada, de menor intensidad pero de carácter considerable se presentarán en el piedemonte y amplios sectores de Meta.

ALERTAS VIGENTES Y PRODUCTOS ADICIONALES

Para mayor información sobre el pronóstico del estado del tiempo, informes técnicos diarios, comunicados especiales, mapas diarios de temperaturas máximas y mínimas e información diaria de precipitación se sugiere consultar los siguientes enlaces:

- [MAPA DIARIO DE TEMPERATURA MÁXIMA.](#)
- [MAPA DIARIO DE TEMPERATURA MÍNIMA.](#)
- [INFORMACIÓN DIARIA DE PRECIPITACIÓN Y TEMPERATURA DE LOS PRINCIPALES AEROPUERTOS DEL PAÍS.](#)
- [MOSAICO MAPAS DE PRECIPITACIÓN DIARIA EN MILÍMETROS.](#)

REGIÓN CARIBE

ALERTA ROJA: INCENDIOS DE LA COBERTURA VEGETAL

Amenaza alta de ocurrencia de incendios de la cobertura vegetal en zonas de bosques, cultivos y pastos, localizados en los siguientes municipios y sectores aledaños:

DEPARTAMENTO	MUNICIPIOS
ATLÁNTICO	Puerto Colombia, Tubará.
BOLÍVAR	Córdoba, Magangué.
CESAR	Chimichagua, Chiriguana.
LA GUAJIRA	Albania, Barrancas, Dibulla, Hato Nuevo, Maicao, Manaure, Riohacha, San Juan del Cesar, Uribe.
MAGDALENA	El Retén, Nueva Granada, Plato, Santa Ana, Santa Marta.

ALERTA ROJA: DESLIZAMIENTOS DE TIERRA

Amenaza alta a muy alta en la probabilidad de ocurrencia de deslizamientos de tierra detonados por lluvias, localizados en los siguientes municipios y sectores aledaños:

DEPARTAMENTO	MUNICIPIOS
CESAR	San Alberto.

ALERTA NARANJA: INCENDIOS DE LA COBERTURA VEGETAL.

Amenaza moderada de ocurrencia de incendios de la cobertura vegetal en zonas de bosques, cultivos y pastos, localizados en los siguientes municipios y sectores aledaños:

DEPARTAMENTO	MUNICIPIOS
BOLIVAR	El Carmen de Bolívar, Mompós.

CESAR	Curumani, La Paz, San Diego.
MAGDALENA	San Sebastián de Buenavista, San Zenón, Santa Bárbara de Pinto, Sitionuevo.

Especial atención ameritan Parque Nacional Natural Sierra Nevada de Santa Marta, Parque Nacional Natural Macuira, La Ciénaga Grande de Santa Marta y la Isla de Salamanca.

ALERTA NARANJA: DESLIZAMIENTOS DE TIERRA

Amenaza moderada de probabilidad de ocurrencia de deslizamientos de tierra en áreas inestables y de ladera de los municipios de:

DEPARTAMENTO	MUNICIPIOS
CESAR	San Martín.

ALERTA AMARILLA: CRECIENTE SÚBITA EN EL RÍO SAN JORGE

Se mantiene esta alerta por la creciente súbita que se presentó en el río San Pedro afluente al río San Jorge en la parte alta, a la altura del municipio de Puerto Libertador, como producto de las precipitaciones de variada intensidad que se siguen registrando en la región. Se espera que la onda de creciente genere ascensos importantes hacia aguas abajo, en los municipios de Montelíbano y Puerto Córdoba, en el departamento de Córdoba, donde actualmente se tienen niveles en el rango medio para la época. Además, se pronostica persistan las lluvias en la cuenca alta y media del río San Jorge. Por lo anterior, se recomienda a las poblaciones ribereñas localizadas a lo largo del cauce principal estar atentos al comportamiento de los niveles de estos ríos.

REGIÓN ANDINA

ALERTA ROJA: DESLIZAMIENTOS DE TIERRA

Amenaza alta a muy alta en la probabilidad de ocurrencia de deslizamientos de tierra detonados por lluvias, localizados en los siguientes municipios y sectores aledaños:

DEPARTAMENTO	MUNICIPIOS
BOYACA	La Victoria, Muzo, Otanche, Quipama.
CUNDINAMARCA	Medina, Páime, Yacopí.
SANTANDER	Sabana De Torres.

ALERTA NARANJA: DESLIZAMIENTOS DE TIERRA

Amenaza moderada de probabilidad de ocurrencia de deslizamientos de tierra en áreas inestables y de ladera de los municipios de:

DEPARTAMENTO	MUNICIPIOS
ANTIOQUIA	Gómez Plata.
BOYACA	Cubará.
CUNDINAMARCA	Silvania, Tibacuy, Viotá.
NORTE DE SANTANDER	Abrego y Cucutilla.
SANTANDER	Rionegro.
TOLIMA	Chaparral, Rioblanco.

ALERTA NARANJA: INCENDIOS DE LA COBERTURA VEGETAL.

Amenaza moderada de ocurrencia de incendios de la cobertura vegetal en zonas de bosques, cultivos y pastos, localizados en los siguientes municipios y sectores aledaños:

DEPARTAMENTO	MUNICIPIOS
HUILA	Algeciras, Garzón, Gigante, La Argentina, La Plata, Oporapa, Pital, Tarquí, Villavieja.

ALERTA NARANJA: NIVELES ALTOS EN EL RÍO CAUCA

Se emite esta alerta por cuanto los niveles en el río Cauca a la altura de la estación Mediacaño se mantienen en ascenso con valores en el rango de niveles altos.

ALERTA AMARILLA: PROBABILIDAD DE CRECIENTES SÚBITAS EN EL RÍO SALDAÑA

Se mantiene la alerta amarilla en el río Saldaña a la altura del municipio de Ortega (Tolima), dado que se prevé nuevas crecientes súbitas en el nivel del río, de acuerdo con el pronóstico de lluvias para la región, actualmente los niveles se encuentran en descenso, con valores en el rango de altos históricos para la época. Se recomienda a los pobladores de las riberas del río estar atentos al comportamiento del nivel.

ALERTA AMARILLA: PROBABILIDAD DE CRECIENTES SÚBITAS EN LOS RÍOS DE MONTAÑA EN EL DEPARTAMENTO DE ANTIOQUIA.

De acuerdo con el pronóstico de lluvias para el departamento de Antioquia, se espera que estas persistan durante los próximos días en la región, por esta razón se mantiene esta alerta y se recomienda estar atentos frente a la eventualidad de crecientes súbitas de carácter moderado a fuerte en los principales afluentes del río Cauca, en el sector comprendido entre los municipios de Andes y Puerto Valdivia, especial atención a los ríos Arma y San Juan.

ALERTA AMARILLA: PROBABILIDAD DE CRECIENTES SÚBITAS EN LOS RÍOS OTÚN Y LA VIEJA, EN EL EJE CAFETERO

Se mantiene la alerta amarilla debido a que se pronostican lluvias en el Eje Cafetero, por lo que se prevé continúen presentándose crecientes súbitas de carácter moderado a fuerte en el río Otún (afuente al río Cauca por su margen derecha), monitoreado a la altura de la estación El Retén (municipio de Dos Quebradas y la ciudad de Pereira-Risaralda). Similar comportamiento se espera en el río La Vieja a la altura de la estación El Albrado (Caicedonia-Valle del Cauca) y El Vesubio (Cartago-Valle del Cauca). Se recomienda a los pobladores de las zonas ribereñas bajas estar atentos al comportamiento de estos ríos.

ALERTA AMARILLA: PROBABILIDAD DE CRECIENTE SÚBITA EN EL RÍO NEGRO (Cundinamarca)

Se mantiene esta alerta debido a que de acuerdo con el pronóstico de lluvias en la región, se espera se registren nuevos incrementos súbitos en el nivel del río Negro, monitoreado en la estación Tobia (municipio de Nimaima-Cundinamarca), en las últimas horas el nivel del río registra moderada tendencia al ascenso. El IDEAM recomienda a los pobladores en sectores bajos del río Negro, estar atentos ante nuevos incrementos súbitos en el nivel del río.

ALERTA AMARILLA: SE PREVE CRECIENTES SÚBITAS EN LOS RÍOS DE LA REGIÓN DEL CATATUMBO

Se mantiene esta alerta por el incremento en los niveles que presentan algunos afluentes de la vertiente del Catatumbo, en particular en los ríos Algodonal, Zulia y Zulasquilla. Se recomienda tanto a pobladores ribereños como a autoridades locales un atento seguimiento al comportamiento de los niveles de estos ríos por cuanto se esperan nuevos incrementos de nivel.

REGIÓN PACÍFICA

ALERTA ROJA: DESLIZAMIENTOS DE TIERRA

Amenaza alta a muy alta en la probabilidad de ocurrencia de deslizamientos de tierra detonados por lluvias, localizados en los siguientes municipios y sectores aledaños:

DEPARTAMENTO	MUNICIPIOS
CAUCA	El Tambo, López, Timbiquí.
CHOCO	Cértegui, Lloró
NARIÑO	Barbacoas, Ricaurte, Tumaco.
VALLE DEL CAUCA	Cali.

ALERTA NARANJA: DESLIZAMIENTOS DE TIERRA

Amenaza moderada de ocurrencia de deslizamientos de tierra detonados por lluvias, localizados en los siguientes municipios y sectores aledaños

DEPARTAMENTO	MUNICIPIOS
CAUCA	Bolívar, Cajibío, La Sierra, La Vega, Patía (El Bordo), Popayán, Rosas, Sotará (Paispamba), Timbio, Totoró.
CHOCO	Atrato (Yuto), Bagadó, El Cantón Del San Pablo, Río Quito (Paimadó), Tadó, Unión Panamericana (Animas).
NARIÑO	Maguí (Payán), Roberto Payán (San José).
VALLE DEL CAUCA	Buenaventura, San Pedro, Tuluá.

ALERTA NARANJA: PROBABILIDAD DE CRECIENTES SÚBITAS EN LOS RÍOS MIRA Y PATÍA

Se mantiene esta alerta en los ríos Mira y Patía, en el departamento de Nariño, dado que en este último río se presentó una creciente súbita importante, producto de las lluvias fuertes registradas en la región. Igualmente, debido a que se espera persistan las lluvias en el sector, se recomienda a las poblaciones aledañas a estos ríos estar atentos ante la eventualidad de nuevos incrementos súbitos.

REGIÓN ORINOQUIA

ALERTA ROJA: DESLIZAMIENTOS DE TIERRA

Amenaza alta a muy alta en la probabilidad de ocurrencia de deslizamientos de tierra detonados por lluvias, localizados en los siguientes municipios y sectores aledaños:

DEPARTAMENTO	MUNICIPIOS
META	Acacias, Cubarral, El Calvario, El Castillo, El Dorado, Guamal, Lejanías, Restrepo, Villavicencio, Vistahermosa.

ALERTA NARANJA: DESLIZAMIENTOS DE TIERRA

Amenaza moderada de probabilidad de ocurrencia de deslizamientos de tierra en áreas inestables y de ladera de los municipios de:

DEPARTAMENTO	MUNICIPIOS
META	San Juan de Arama.

ALERTA NARANJA: NIVELES ALTOS EN EL RÍO META

Se mantienen altos los niveles en el río Meta a la altura del municipio Puerto López (Meta). Esta condición se mantendrá con los aportes de los afluentes de la cuenca alta, en los ríos Humea, Metica, Guayuriba, Guatiquía y Guacavía. Se recomienda a la población en general estar atenta al comportamiento del nivel del río.

ALERTA AMARILLA: PROBABILIDAD DE CRECIENTES SÚBITAS EN LOS RÍOS DEL PIEDEMONTE LLANERO

Se mantiene esta alerta debido a que se espera persistan las lluvias en la cuenca alta de los ríos Meta y Guaviare, por lo que no se descarta la ocurrencia de nuevas crecientes súbitas de carácter moderado a fuerte en los ríos de piedemonte, especial atención al río Metica (afuente al río Meta) y los ríos Ariari, Guejar y Guayabero

REGIÓN AMAZÓNICA

ALERTA ROJA: INUNDACIÓN LENTA EN EL RÍO AMAZONAS

Se estabilizan momentáneamente los niveles del río Amazonas a la altura del municipio de Leticia, con valores actuales que superan la cota crítica de afectación. Actualmente se encuentran afectados los barrios: Águila, La Unión, Fantasía, Victoria Regia, La Playa y La Milagrosa, y las comunidades de Santa Sofía, Macedonia y Zaragoza, así como el sector del mercado y el puerto fluvial sobre el caño Yahuaraca. Se prevé que la tendencia de ligero ascenso continúe en los próximos días de acuerdo a lo observado aguas arriba en la estación hidrológica de Iquitos operada por el Instituto de Hidrología y Meteorología del Perú (SENAMHI), quienes monitorean la cuenca alta del río Amazonas en el territorio Peruano. Así mismo, se advierte frente a la ocurrencia de ascensos súbitos de carácter ligero a moderado en los caños que atraviesan la ciudad de Leticia debido a las precipitaciones que se esperan en la región.

ALERTA ROJA: DESLIZAMIENTOS DE TIERRA

Amenaza alta a muy alta en la probabilidad de ocurrencia de deslizamientos de tierra detonados por lluvias, localizados en los siguientes municipios y sectores aledaños:

DEPARTAMENTO	MUNICIPIOS
PUTUMAYO	Mocoa y Villagarzón.

MAR CARIBE

CONDICIONES NORMALES

OCEANO PACÍFICO

ALERTA AMARILLA: PLEAMAR

Hasta el 21 de abril de 2015, se espera una de las pleamares más significativas del mes en el Caribe colombiano, asociado con la marea astronómica. Por lo tanto se sugiere a habitantes costeros estar atentos a la evolución del fenómeno.

Omar FRANCO TORRES, Director General
Christian EUSCÁTEGUI COLLAZOS, Jefe Oficina del Servicio de Pronósticos y Alertas

Profesionales de turno:
Claudia E. TORRES, Hanner R. ORJUELA, Nelsy VERDUGO, Viviana C. CHIVATÁ, Araminta VEGA y Daniel USECHE.

Internet: <http://www.ideam.gov.co>
Correos electrónicos: servicio@ideam.gov.co, alertas@ideam.gov.co
Calle 25 d # 96b - 70, piso 3, Bogotá, D.C.
Teléfono: 3527160 ext. 1334-1336.

Síganos en: Twitter: @IDEAMColombia; Facebook: www.facebook.com/ideam.instituto
YouTube: Canal de InstitutoIDEAM / <http://www.youtube.com/user/InstitutoIDEAM>

ALERTA ROJA. PARA TOMAR ACCIÓN Advierte a los sistemas de prevención y atención de desastres sobre la amenaza que puede ocasionar un fenómeno con efectos adversos sobre la población, el cual requiere la atención inmediata por parte de la población y de los cuerpos de atención y socorro. Se emite una alerta sólo cuando la identificación de un evento extraordinario indique la probabilidad de amenaza inminente y cuando la gravedad del fenómeno implique la movilización de personas y equipos, interrumpiendo el normal desarrollo de sus actividades cotidianas.

ALERTA NARANJA. PARA PREPARARSE Indica la presencia de un fenómeno. No implica amenaza inmediata y como tanto es catalogado como un mensaje para informarse y prepararse. El aviso implica vigilancia continua ya que las condiciones son propicias para el desarrollo de un fenómeno, sin que se requiera permanecer alerta.

ALERTA AMARILLA. PARA INFORMARSE Es un mensaje oficial por el cual se difunde información. Por lo regular se refiere a eventos observados, reportados o registrados y puede contener algunos elementos de pronóstico a manera de orientación. Por sus características pretéritas y futuras difiere del aviso y de la alerta, y por lo general no está encaminado a alertar sino a informar.

CONDICIONES NORMALES Indica que no existe ninguna clase de alerta para la región o zona mencionada.

°C: grados Celsius; m: metros; mm: milímetros; msnm: metros sobre nivel del mar;

Km/h: kilómetros por hora

GOES: Geostationary Operational Environmental Satellites (Satélite Geoestacionario Operacional Ambiental).

GOES-13 es el designado GOES-Este, localizado en 75° W sobre el ecuador geográfico.

HLC: hora local colombiana

PNN: Parque Nacional Natural; SFF: Santuario de Fauna y Flora