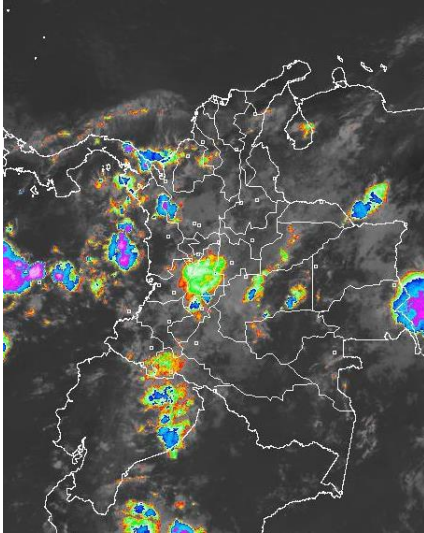


## CONDICIONES HIDROMETEOROLÓGICAS ACTUALES

Durante las últimas 24 horas se ha observado cielo entre parcial y mayormente cubierto con lluvias de ligeras a moderadas en sectores de Chocó, Tolima, Huila, Valle del Cauca, Cauca, Piedemonte Amazónico y en sectores dispersos de Vichada y Meta. El pronóstico indica que para las siguientes horas se atenuarán las precipitaciones y se advierte a media tarde un importante aumento de la nubosidad y lluvias en amplios sectores de las regiones Pacífica y Amazónica, norte, centro y occidente de la Andina, sur de la Caribe y en sectores dispersos de la Orinoquia. No se descarta actividad eléctrica y rachas de viento en momentos de lluvias intensas., el IDEAM sugiere durante esta primera temporada lluviosa del año estar preparados y tomar las medidas preventivas en zonas de alta pendiente ante la posibilidad de deslizamientos de tierra o crecientes súbitas.

### IMAGEN SATELITAL

Imagen IDEAM \* 17 de abril de 2015 \* Hora 8:45 a.m. HLC.



### PRONÓSTICO CONDICIONES METEOROLÓGICAS ESPECIALES

#### ÁREA DEL VOLCÁN CERRO MACHÍN

En el área prevalecerá tiempo nuboso con lluvias después del mediodía  
El SERVICIO GEOLOGICO COLOMBIANO lo reporta en nivel **AMARILLO (II)**; **CAMBIOS EN EL COMPORTAMIENTO DE LA ACTIVIDAD VOLCÁNICA.** 4.80 -75.62

ELEVACIÓN (pies)	DIRECCIÓN	VELOCIDAD	
		NUDOS	Km/h
10,000	SURESTE	5	9
18,000	SURESTE	5 - 10	9 - 18
24,000	ESTE	5 - 10	9 - 18
30,000	ESTE	5 - 10	9 - 18

#### ÁREA DEL VOLCÁN NEVADO DEL HUILA

Cielo nublado la mayor parte del tiempo con precipitaciones entre ligeras y moderadas. .  
El SERVICIO GEOLOGICO COLOMBIANO lo reporta en nivel **AMARILLO (II)**; **CAMBIOS EN EL COMPORTAMIENTO DE LA ACTIVIDAD VOLCÁNICA.** 2.92 -76.05

ELEVACIÓN (pies)	DIRECCIÓN	VELOCIDAD	
		NUDOS	Km/h
10,000	ESTE-SURESTE	5	9
18,000	SURESTE	5	9
24,000	SURESTE	5 - 10	9 - 18
30,000	ESTE-SURESTE	5 - 10	9 - 18

#### ÁREA DEL VOLCÁN GALERAS

En la mañana y hasta entrada la tarde predominarán las condiciones secas con cielo mayormente nublado, luego se pronostican lluvias dispersas que se extenderán hasta las primeras horas de la noche. **EL SERVICIO GEOLOGICO COLOMBIANO lo reporta en nivel AMARILLO (II); CAMBIOS EN EL COMPORTAMIENTO DE LA ACTIVIDAD VOLCÁNICA.** 1.55 -77.37

ELEVACIÓN (pies)	DIRECCIÓN	VELOCIDAD	
		NUDOS	Km/h
10,000	ESTE-SURESTE	0 - 5	0 - 9
18,000	SURESTE	5 - 10	9 - 18
24,000	ESTE-SURESTE	5 - 10	9 - 18
30,000	ESTE-SURESTE	5 - 10	9 - 18

#### ÁREA DEL VOLCÁN NEVADO DEL RUIZ

En el área se pronostica una jornada nubosa con precipitaciones a diferentes horas.  
El SERVICIO GEOLOGICO COLOMBIANO lo reporta en nivel **AMARILLO (II)**; **CAMBIOS EN EL COMPORTAMIENTO DE LA ACTIVIDAD VOLCÁNICA.** 4.89 -75.32

ELEVACIÓN (pies)	DIRECCIÓN	VELOCIDAD	
		NUDOS	Km/h
10,000	SURESTE	5	9
18,000	SURESTE	5 - 10	9 - 18
24,000	SUR-SURESTE	5 - 10	9 - 18
30,000	SUR-SURESTE	5	9

#### ÁREA DEL COMPLEJO VOLCÁNICO CHILES-CERRO NEGRO DE MAYASQUER

Cielo entre parcialmente cubierto y cubierto con lluvias de variada intensidad e intermitentes. .  
El SERVICIO GEOLOGICO COLOMBIANO lo reporta en nivel **AMARILLO (II)**; **CAMBIOS EN EL COMPORTAMIENTO DE LA ACTIVIDAD VOLCÁNICA.** 0.81 -77.93 // 0.76 -77.95

ELEVACIÓN (pies)	DIRECCIÓN	VELOCIDAD	
		NUDOS	Km/h
10,000	SUR-SURESTE	5	9
18,000	SURESTE	5 - 10	9 - 18
24,000	ESTE	10 - 15	18 - 28
30,000	NORESTE	5 - 10	9 - 18

### LO MÁS DESTACADO

**ALERTA ROJA. PARA TOMAR ACCIÓN** **ALERTA NARANJA. PARA PREPARARSE** **ALERTA AMARILLA. PARA INFORMARSE**

<b>LLUVIAS</b>	El día de ayer se registró como el segundo día más lluvioso de lo que va corrido del mes de abril, reportando precipitaciones generalizadas sobre todo el territorio nacional. El mayor volumen fue registrado en el municipio de López ( <b>Cauca</b> ) con <b>96.0 mm.</b>
<b>ALERTA ROJA</b>	<ul style="list-style-type: none"> <li>Por inundación lenta en el río Amazonas a la altura del municipio de Leticia (Amazonas).</li> <li>Por alta probabilidad de ocurrencia de deslizamientos de tierra en zonas de alta pendiente en sectores de la región Andina, Pacífica, Orinoquia y Amazónica.</li> <li>Por alta probabilidad de incendios de la cobertura vegetal en sectores de bosques cultivos y pastos localizados en las regiones Caribe y Andina</li> </ul>
<b>Andina</b>	<ul style="list-style-type: none"> <li>Por moderada probabilidad de deslizamientos de tierra en sectores de las regiones Andina y Orinoquia.</li> <li>Por moderada probabilidad de incendios de la cobertura vegetal en sectores de las región Caribe y Andina.</li> <li>Crecientes súbitas en el río Negro.</li> <li>Probabilidad de crecientes súbitas en los ríos de alta montaña de la cuenca alta del Río Cauca</li> <li>Probabilidad de crecientes súbitas en el Río Saldaña</li> <li>Probabilidad de crecientes súbitas en los ríos Mira y Patía</li> <li>Por niveles altos en el río Meta a la altura del municipio de Puerto López (Meta)</li> </ul>



Consulte todos los días el pronóstico del tiempo y las alertas hidrometeorológicas vigentes del IDEAM, en un formato de calidad. Alrededor de las 7:30 a. m. está a disposición del público en [www.ideam.gov.co](http://www.ideam.gov.co). Se puede ver también en dispositivos móviles. [AQUÍ](#)

### PRECIPITACIONES

A continuación se relacionan los municipios donde en las últimas 24 horas se registraron precipitaciones iguales o superiores a **20.0 mm**:

DEPARTAMENTO	MUNICIPIO
<b>AMAZONAS</b>	Puerto Arica (46).
<b>ANTIOQUIA</b>	Belmira (30,1), Alejandría (29,4), Andes (29), San Francisco (28), El Carmen De Viboral (23), Caldas (22), Girardota (20)
<b>ARAUCA</b>	Tame (28,4)
<b>ATLANTICO</b>	Candelaria (23), Sabanalarga- Los Campanos (22), Sabanalarga_ Sabanalarga (20)
<b>BOGOTA DC</b>	Bogotá DC_ Sede IDEAM_ Cra. 10 (25,8), Bogotá DC_ Nva Generación Automática (23,5), Bogotá DC_ Apto. El Dorado (22,8)
<b>BOLIVAR</b>	Magangué (29).
<b>BOYACA</b>	Zetaquirá (57,5), Boavita (33,4), Paipa (31,2), Cerinza (28,6), Quipama (25,4), Buenavista (23), Socha (21,6), Muzo (21,5), Chiscas (20,4), El Espino (20).
<b>CALDAS</b>	Victoria (34,7), Manizales_ EMAS (47,6), Manizales_ Apto. La Nubia (30), Pacora (29), Riosucio (23), Manizales_ Tesonito Fca. (21,2).
<b>CAUCA</b>	López (96), Piendamó_ Piendamó (91), Rosas (80), Cajibío_ Venta de Cajibío (70), Puerto Tejada (70), Piendamó Tunia (63,1), La Sierra_ La Sierra (57,8), Cajibío_ El Rosario (55), Rosas (54,2), El Tambo (45,2), La Sierra (44,2), Popayán (41), Miranda (40), Santander De Quilichao_ Mandomo (37), Timbiquí (35), Patía (34), Santander De Quilichao_ Japio (32), Buenos Aires (28), El Tambo (27), Bolívar (24,7), Patía (23,3), Santander De Quilichao (20,9), Sotará (20,5).
<b>CESAR</b>	Valledupar (45,6).
<b>CHOCO</b>	Condotó (47), San José Del Palmar (38,2), Istmina (37), Bahía Solano (27,5), Lloró (25,7), Medio San Juan (21).
<b>CORDOBA</b>	La Apartada (65), Puerto Escondido (33).
<b>CUNDINAMARCA</b>	Zipacquirá (37,8), El Colegio (37,4), Fomeque (33,4), Tenjo (31), Medina (30), Puerto Salgar (30), Susa (29), Chaguani (26), Nor -Occidente-Cota-Suba (24,7), Tabio (24), Centro-Oriente - Hospital Militar (Q. Las Delicias Y La Vieja) (22,5), Guaduas (22,1), Centro-Oriente - (R. Arzobispo) (20,6).
<b>GUAVIARE</b>	San José Del Guaviare (22).
<b>HUILA</b>	Neiva (57), Santa María (41), Neiva (40,2), Tello (36).
<b>META</b>	Puerto Rico (76), San Juan De Arama (75), Vistahermosa (70), Puerto Lleras (67), Cubarral (37), El Dorado (33), Vistahermosa (28), Villavicencio_ IDEAM (22,5), Villavicencio_ ICA(22,5), Villavicencio-Apto. Vanguardia (20,6), Cubarral (20).
<b>NARIÑO</b>	San Andrés De Tumaco (52,5), Barbacoas (41,8), Arboleda (33,3), Pasto (Chachagü) (33), San Bernardo (31,5), Colon (25,5), Nariño (24), La Llanada (21,5), Cumbitara (21,2), El Rosario (20).

QUINDIO	Salento (45), Armenia (33,9),
RISARALDA	Pereira (22),
SANTANDER	Guaca (38,5), Guavatá (35,1), Contratación (30), Oiba (27,9), Suaita (26,1), Mogotes (25,5), Albania (25,2),
SUCRE	San Benito Abad (60),
TOLIMA	Ataco (80,1), Flandes (68,4), Ortega (57,5), Prado (56), Guamo (55,7), Ibagué (54,7), Valle De San Juan (41), San Sebastián De Mariquita (37), Carmen De Apicalá (36), Ataco (33), Purificación (32), Armero (31,2), Chaparral (30,5), Cunday (30), Armero (25), Saldaña-Jabalón (23,2), Saldaña_Molino Murra (20),
VALLE DEL CAUCA	Cali_Pichinde (86), Cali_Univ. del Valle(65,8), Cali_Edificio CVC(65), Florida (58), Caicedonia (53), Roldanillo (50), Vijes (45), Palmira (44,3), Guacarí (42), Ansermanuevo (37,5), Cali_Sede IDEAM (37), Tuluá (34,8), Cali_Silos (33,2), Tuluá_Barragán (30,5), Zarzal (30), Dagua (25), Tuluá_Apto. Farfán (20),
VAUPES	Mitú (31),

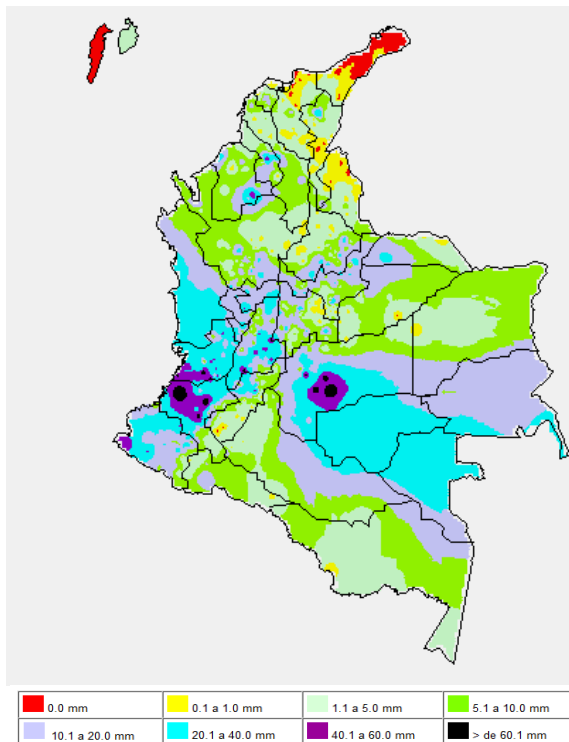
### TEMPERATURAS MÁXIMAS

A continuación se relacionan los municipios donde en las últimas 24 horas se registraron temperaturas iguales o superiores a 35.0°C:

DEPARTAMENTO	MUNICIPIO
ATLANTICO	Manatí (35,4),
CESAR	Valledupar_Villa Rosa (38,6), Valledupar_Guaymaral (37,6), Valledupar_Apto. Alfonso López (37), Agustín Codazzi (35,6), Chiriguana (35,2),
CUNDINAMARCA	Puerto Salgar (37,2),
LA GUAJIRA	Urumita (37,2), Manaure (36,2), Riohacha (35,3)
MAGDALENA	Pivijay (35,8),
TOLIMA	Natagaima (36,8),
VICHADA	Puerto Carreño (35,6)

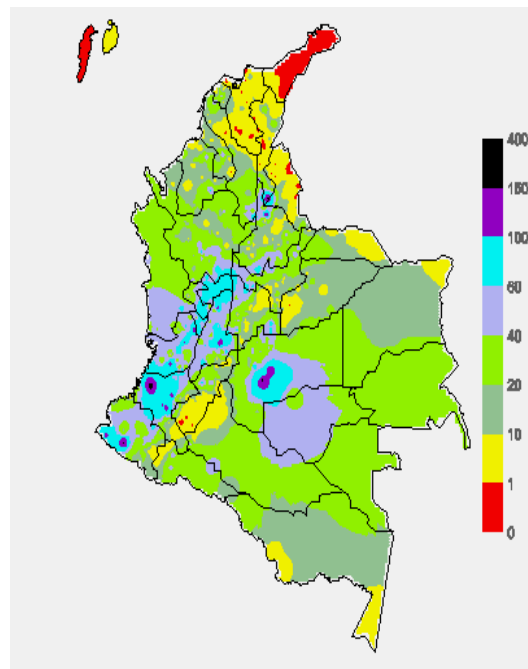
### MAPA DE PRECIPITACIÓN DIARIA

Desde las 7:00 a.m. del día jueves 16 de abril hasta las 7:00 a.m. del día viernes 17 de abril de 2015



### MAPA DE PRECIPITACIÓN ACUMULADA DE LOS ÚLTIMOS 3 DÍAS

Desde las 7:00 a.m. del día martes 14 hasta las 7:00 a.m. del día viernes 17 de abril de 2015.



### ESTADO DE LOS EMBALSES

A continuación se relacionan los volúmenes útiles diarios (expresados en porcentaje) de acuerdo con información consultada en la siguiente dirección electrónica de XM: <http://ido.xm.com.co/ido/SitePages/hidrologia.aspx?q=reservas>

ZONA	EMBALSE	VOLUMEN ÚTIL DIARIO (%)
ANTIOQUIA	AMANI	34.15
	MIRAFLORES	44.41
	PEÑOL	60.62
	PLAYAS	92.12
	PORCE II	46.38
	PORCE III	43.04
	PUNCHINÁ	63.02
	RIOGRANDE2	35.69
	SAN LORENZO	36.45
	TRONERAS	47.45
CARIBE	URRÁ I	33.40
CENTRO	AGREGADO BOGOTÁ	50.53
	NEUSA	65.49
	SISGA	56.76
	TOMINÉ	46.99
	BETANIA	71.68
	MUÑA	75.37
	PRADO	70.49
	TOPOCORO	35.06
	CHUZA	40.37
ESMERALDA	30.55	
VALLE DEL CAUCA	GUAVIO	22.19
	ALTO ANCHICAYÁ	34.18
	CALIMA 1	63.16
	SALVAJINA	26.45

### PRONÓSTICO METEOROLÓGICO (Viernes 17 y sábado 18 de abril de 2015)

REGIÓN	PRONÓSTICO
SABANA DE BOGOTÁ	<b>VIERNES:</b> Se estiman condiciones cubiertas la mayor parte de la jornada con precipitaciones en diferentes sectores del área, las más persistentes en el occidente y norte de la ciudad y de la sabana. La temperatura máxima del aire será cercana a los 18°C. <b>SÁBADO:</b> Continuarán las condiciones cubiertas en gran parte de la ciudad y de la sabana. Las lluvias más fuertes se estiman en el norte área, mientras que; en el centro y sur de la ciudad y de la sabana son previstas lloviznas. Es probable que la mayor actividad se presente al finalizar la tarde y en la noche. La temperatura máxima del aire estará cercana a los 19°C.

ANDINA	<p><b>VIERNES:</b> En las primeras horas de la mañana se estima abundante nubosidad, acompañada de lluvias moderadas en Tolima y sectores de Huila; precipitaciones de menor intensidad en Valle del Cauca, Cauca, occidente de Cundinamarca y Quindío. En horas de la tarde se incrementará la nubosidad con lluvias moderadas y persistentes en varias zonas del oriente Antioquia, los Santanderes y Altiplano Cundiboyacense; precipitaciones menos intensas en Cundinamarca, Tolima, Eje Cafetero y en el Macizo colombiano. No se descarta la posibilidad de descargas eléctricas.</p> <p><b>SÁBADO:</b> Se mantendrán las lluvias más intensas y persistentes acompañadas en algunos casos por actividad eléctrica en zonas del norte y sur de la región en área de los Santanderes, Antioquia, Boyacá y en la zona de montaña del Valle del Cauca, Cauca, Huila y Nariño. Precipitaciones menos intensas en el centro en áreas de Cundinamarca, Tolima y en el Eje Cafetero.</p>
CARIBE	<p><b>VIERNES:</b> En la mañana se prevé cielo parcialmente cubierto con predominio de tiempo seco en amplios sectores de la región, salvo al suroccidente, en zonas de Córdoba, y Sucre donde se estima mayor nubosidad y lluvias de carácter ligero. En la tarde y noche aumentará la nubosidad en amplios sectores de la región, condición que favorecerá lluvias en sectores del sur de Bolívar, Córdoba, sur de Magdalena, Norte de Cesar y en las estribaciones de la Sierra Nevada de Santa Marta. No se descarta actividad eléctrica.</p> <p><b>SÁBADO:</b> En la región se prevé nubosidad variada y probabilidad de precipitaciones en las primeras horas de la mañana en sectores, Córdoba y sur de Bolívar. En horas de la tarde y la noche, lluvias en sectores de Bolívar, Córdoba, Sucre, Cesar y en las estribaciones de la sierra Nevada de Santa Marta.</p>
ARCHIPIÉLAGO DE SAN ANDRÉS, PROVIDENCIA Y SANTA CATALINA	<p><b>VIERNES:</b> Condiciones de cielo parcialmente nublado con predominio de tiempo seco en horas de la mañana y tarde, no se descartan lloviznas al finalizar la jornada.</p> <p><b>SÁBADO:</b> Finalizando la tarde se prevén aumento de la nubosidad y no se descartan lloviznas dispersas, después de una mañana seca</p>
MAR CARIBE	<p><b>VIERNES:</b> Al oriente y centro del Mar Caribe colombiano se prevé en horas de la mañana cielo seminublado y predominio de tiempo seco, mientras que el occidente mantendrá mayor nubosidad y no se descartan lloviznas dispersas. En horas de la tarde aumentará la nubosidad y se prevén lluvias al occidente del área, no se descartan lluvias en cercanía a las costas de Córdoba, Sucre, Bolívar a mediados de la tarde o durante algunas horas de la noche.</p> <p><b>SÁBADO:</b> La jornada mantendrá condiciones secas al centro y oriente del área, mientras que al occidente se estima mayor nubosidad y lluvias de carácter ligero después del mediodía.</p>
INSULAR PACÍFICO	<p><b>VIERNES:</b> Condiciones de cielo parcialmente nublado con predominio de tiempo seco en horas de la mañana y tarde, no se descartan lloviznas al finalizar la jornada.</p> <p><b>SÁBADO:</b> Finalizando la tarde se prevén aumento de la nubosidad y no se descartan lloviznas dispersas, después de una mañana seca.</p>

CONTINUACIÓN DEL PRONÓSTICO METEOROLÓGICO:

REGIÓN	PRONÓSTICO
PACÍFICA	<p><b>VIERNES:</b> En la mañana lluvias de carácter ligero en sectores de Cauca, Nariño y en el norte de Chocó. En la tarde y noche, lluvias de mayor intensidad incluso no se descarta actividad eléctrica en zonas de Chocó, Valle del Cauca y Nariño. Lluvias de menor intensidad para el resto de la región.</p> <p><b>SÁBADO:</b> En las primeras horas de la jornada las lluvias más intensas se prevén en sectores del litoral de Valle del Cauca, Cauca y Nariño. En horas de la tarde y noche se prevé que las lluvias más intensas se presenten en sectores de Chocó, Cauca y Nariño. Alta probabilidad de actividad eléctrica en los momentos de lluvia intensa.</p>
OCEANO PACÍFICO	<p><b>VIERNES:</b> Cielo entre parcial y mayormente nublado con predominio de tiempo seco en horas de la mañana. En la tarde no se descartan lluvias de ligeras a moderadas en Gorgona; lluvias de menor intensidad en Malpelo.</p> <p><b>SÁBADO:</b> La jornada mantendrá nubosidad variada y lluvias después del mediodía en Malpelo.</p>
AMAZÓNICA	<p><b>VIERNES:</b> En la mañana cielo entre parcial y mayormente cubierto con lluvias en el piedemonte Amazónico y al oriente de Guainía; lluvias ligeras o lloviznas en Guaviare. En la tarde y noche aumentará significativamente la nubosidad y se advierten lluvias de moderadas a fuertes en amplios sectores de la región las más persistentes en Amazonas, Putumayo, Caquetá y Guainía. Posibilidad alta de tormentas eléctricas.</p> <p><b>SÁBADO:</b> Se estima continúen las condiciones de cielo mayormente cubierto a lo largo de la región. Las precipitaciones de mayor volumen se estiman en el sur en zonas de Amazonas y Putumayo. Lluvias y/o lloviznas en áreas de Caquetá, Vaupés, Guaviare y Guainía. No se descarta la posibilidad de actividad eléctrica.</p>
ORINOQUIA	<p><b>VIERNES:</b> Son previstas condiciones entre parcial y mayormente cubiertas con precipitaciones en zonas de Meta y lloviznas en sectores dispersos en Casanare y Vichada; lluvias intensas en el oriente de Vichada y en el piedemonte de Meta, Casanare y Arauca. Probabilidad de descargas eléctricas.</p> <p><b>SÁBADO:</b> Lluvias entre ligeras y moderadas después del medio día especialmente en el oriente, occidente y a lo largo del piedemonte Llanero. No se descarta la posibilidad de tormentas eléctricas.</p>

**ALERTAS VIGENTES Y PRODUCTOS ADICIONALES**

Para mayor información sobre el pronóstico del estado del tiempo, informes técnicos diarios, comunicados especiales, mapas diarios de temperaturas máximas y mínimas e información diaria de precipitación se sugiere consultar los siguientes enlaces:

- [MAPA DIARIO DE TEMPERATURA MÁXIMA.](#)
- [MAPA DIARIO DE TEMPERATURA MÍNIMA.](#)
- [INFORMACIÓN DIARIA DE PRECIPITACIÓN Y TEMPERATURA DE LOS PRINCIPALES AEROPUERTOS DEL PAÍS.](#)
- [MOSAICO MAPAS DE PRECIPITACIÓN DIARIA EN MILÍMETROS.](#)

**REGIÓN CARIBE**

**ALERTA ROJA: INCENDIOS DE LA COBERTURA VEGETAL**

Amenaza alta de ocurrencia de incendios de la cobertura vegetal en zonas de bosques, cultivos y pastos, localizados en los siguientes municipios y sectores aledaños:

DEPARTAMENTO	MUNICIPIOS
ATLANTICO	Puerto Colombia, Tubará.
CESAR	Chimichagua, Chiriguana, Curumani, La Paz, San Diego.
LA GUAJIRA	Albania, Barrancas, Dibulla, Hato Nuevo, Maicao, Manaure, Riohacha, San Juan del Cesar, Uribia.
MAGDALENA	El Retén, Nueva Granada, Plato, San Sebastián de Buenavista, San Zenón, Santa Ana, Santa Bárbara de Pinto, Santa Marta.

**ALERTA NARANJA: INCENDIOS DE LA COBERTURA VEGETAL.**

Amenaza moderada de ocurrencia de incendios de la cobertura vegetal en zonas de bosques, cultivos y pastos, localizados en los siguientes municipios y sectores aledaños:

DEPARTAMENTO	MUNICIPIOS
ATLANTICO	Barranquilla, Pijó.
BOLIVAR	Achí, Cicuco, Córdoba, El Carmen De Bolívar, Magangué, Margarita, Mompóx, San Fernando, Talaigua Nuevo.
MAGDALENA	Guamal, Pijiño del Carmen.
SUCRE	Guaranda, Majagual, San Benito Abad, Sucre.

*Especial atención ameritan Parque Nacional Natural Sierra Nevada de Santa Marta, Parque Nacional Natural Macuira, La Ciénaga Grande de Santa Marta y la Isla de Salamanca.*

**REGIÓN ANDINA**

**ALERTA ROJA: DESLIZAMIENTOS DE TIERRA**

Amenaza alta a muy alta en la probabilidad de ocurrencia de deslizamientos de tierra detonados por lluvias, localizados en los siguientes municipios y sectores aledaños:

DEPARTAMENTO	MUNICIPIOS
ANTIOQUIA	Alejandría, Cocorná, Concepción, Santo Domingo, San Francisco.
BOYACA	La Victoria, Muzo, Otanche, Quipama.
CUNDINAMARCA	Medina, Paime, Yacopí.

**ALERTA ROJA: INCENDIOS DE LA COBERTURA VEGETAL**

Amenaza alta de ocurrencia de incendios de la cobertura vegetal en zonas de bosques, cultivos y pastos, localizados en los siguientes municipios y sectores aledaños:

DEPARTAMENTO	MUNICIPIOS
HUILA	Algeciras, Garzón, Gigante, La Argentina, Oporapa, Pital, Tarqui, Villavieja.

**ALERTA NARANJA: DESLIZAMIENTOS DE TIERRA**

Amenaza moderada de probabilidad de ocurrencia de deslizamientos de tierra en áreas inestables y de ladera de los municipios de:

DEPARTAMENTO	MUNICIPIOS
CALDAS	Aguadas, Chinchiná, Manizales, Neira, Pácora, Salamina, Villamaría.
CAUCA	Argelia, Cajibío, Caldono, Jambaló, La Sierra, La Vega, Morales, Patía (El Bordo), Piromonte, Píendamo, Popayán, Rosas, Silvia, Sotará (Paispamba), Sucre, Timbío, Totoró
CUNDINAMARCA	Fusagasugá, Nilo, Nimaima, Nocaima, Paime, Pasca, Silvania, Tibacuy, Villeta, Viotá.
NORTE DE SANTANDER	Abrego y Toledo.
SANTANDER	Sabana De Torres, Sucre.
QUINDIO	Calarcá, Génova, Pijao, Salento.
TOLIMA	Armero (Guayabal), Ataco, Chaparral, Libano, Murillo, Rioblanco, Villahermosa.

**ALERTA NARANJA: INCENDIOS DE LA COBERTURA VEGETAL.**

Amenaza moderada de ocurrencia de incendios de la cobertura vegetal en zonas de bosques, cultivos y pastos, localizados en los siguientes municipios y sectores aledaños:

DEPARTAMENTO	MUNICIPIOS
HUILA	Campoalegre, Hobo.
NORTE DE SANTANDER	Bochalema, Chinácota, Los Patios, Ragonvalía.

**ALERTA NARANJA: CRECIENTE SÚBITA EN EL RÍO NEGRO (Cundinamarca)**

Se disminuye la alerta debido a que en las últimas horas el nivel del río Negro monitoreado en la estación Tobia (municipio de Nimaima-Cundinamarca), registra descenso. Por lo anterior, y que de acuerdo a los pronósticos de lluvia se espera que se presenten incrementos súbitos del nivel de carácter moderado a fuerte en la noche-madrugada de hoy. El IDEAM recomienda a la ciudadanía en general, estar atentos ante posibles cambios en los niveles del río Negro.

**ALERTA AMARILLA: PROBABILIDAD DE CRECIENTES SÚBITAS EN LOS RÍOS DE ALTA MONTAÑA DEL DEPARTAMENTO DE ANTIOQUIA**

De acuerdo con el pronóstico de lluvias para el departamento de Antioquia se espera que las precipitaciones persistan durante los próximos días en la región, por esta razón se mantiene este nivel de alerta y se recomienda estar atentos frente a la eventualidad de crecientes súbitas de carácter moderado a fuerte en los principales afluentes al río Cauca, en el sector comprendido entre los municipios de Andes y Puerto Valdivia, en el departamento de Antioquia, especial atención para los ríos: Arma y San Juan.

**ALERTA NARANJA: PROBABILIDAD DE CRECIENTES SÚBITAS EN LOS RÍOS DE ALTA MONTAÑA DE LA CUENCA ALTA DEL RÍO CAUCA**

Debido a las fuertes lluvias presentadas en la cuenca alta del río Cauca, se mantiene esta alerta por probabilidad de crecientes súbitas fuertes en los principales afluentes de la parte alta del río Cauca, especial atención para los ríos: Palo y Fraile, en los departamentos de Cauca y Valle del Cauca, respectivamente.

**ALERTA AMARILLA: PROBABILIDAD DE CRECIENTE SÚBITA EN LOS RÍOS QUE NACEN EN EL VOLCÁN NEVADO DEL RUIZ**

De acuerdo con el pronóstico de lluvias se espera que se continúen presentando crecientes súbitas de carácter moderado en los ríos: Gualí, Recio y Lagunilla. Se recomienda a los pobladores ribereños estar atentos frente a ascensos súbitos en los niveles de los ríos que descienden del Nevado del Ruiz

**ALERTA AMARILLA: PROBABILIDAD DE CRECIENTES SÚBITAS EN EL RÍO OTÚN Y LA VIEJA EN EL EJE CAFETERO**

Se mantiene la alerta amarilla debido a que se espera que persistan las lluvias fuertes en el Eje Cafetero, por lo que se prevé que se continúen presentando crecientes súbitas de carácter moderado a fuerte en el río Otún (afluente al río Cauca por su margen derecha) monitoreado a la altura de la estación El Retén (municipio de Dos Quebradas y la ciudad de Pereira-Risaralda). Similar comportamiento se observa a la altura de la estación El Alabrado (Caicedonia-Valle del Cauca) y El Vesubio (Cartago-Valle del Cauca) en el río La Vieja. Se recomienda a los pobladores de las zonas ribereñas bajas estar atentos al comportamiento de este río, dado que se pronostica persistan las lluvias en la región.

**ALERTA NARANJA: PROBABILIDAD DE CRECIENTES SÚBITAS EN EL RÍO SALDAÑA**

Actualmente se presenta una creciente súbita de importante magnitud en el nivel del río Saldaña a la altura del municipio de Ortega (Tolima). Se recomienda a los pobladores de las riberas del río Saldaña estar atentos al comportamiento del nivel y ante posibles afectaciones que pueda ocasionar este incremento súbito.

**ALERTA AMARILLA: CRECIENTE EN EL RÍO CARARE**

Se mantiene esta alerta debido a que continúan presentándose incrementos súbitos moderados en el nivel del río Carare a la altura de la estación Puerto Araujo. Se recomienda a los pobladores de las zonas ribereñas bajas estar atentos al comportamiento de este río, dado que se pronostica persistan las lluvias en la región.

**REGIÓN PACÍFICA****ALERTA ROJA: DESLIZAMIENTOS DE TIERRA**

Amenaza alta a muy alta en la probabilidad de ocurrencia de deslizamientos de tierra detonados por lluvias, localizados en los siguientes municipios y sectores aledaños:

DEPARTAMENTO	MUNICIPIOS
CAUCA	El Tambo, López, Timbiquí.
CHOCO	Alto Baudó (Pie De Pato), Atrato (Yuto), Bagadó, Bajo Baudó (Pizarro), Cantón Del San Pablo (Managrú), Cértegui, Condoto, Lloró, Medio Baudó (Boca de Pepé), Quibdó, Río Iró (Santa Rita), Río Quito (Paimadó), Tadó.
NARIÑO	Barbacoas y Ricaurte.
VALLE DEL CAUCA	Calí, Tuluá, San Pedro.

**ALERTA NARANJA: DESLIZAMIENTOS DE TIERRA**

Amenaza moderada de ocurrencia de deslizamientos de tierra detonados por lluvias, localizados en los siguientes municipios y sectores aledaños

DEPARTAMENTO	MUNICIPIOS
CHOCO	Nóvita, Medio San Juan (Andagoya), Unión Panamericana (Animas).
VALLE DEL CAUCA	Buenaventura, Caicedonia, Dagua.

**ALERTA NARANJA: PROBABILIDAD DE CRECIENTES SÚBITAS EN LOS RÍOS MIRA Y PATÍA**

Debido a las fuertes lluvias presentadas en las últimas horas en el sector se recomienda esta alerta para los ríos Mira y Patía, en el departamento de Nariño que podrían generar incrementos súbitos importantes. Por lo anterior, debido a que se espera que persistan las lluvias el día de hoy, se recomienda a las poblaciones aledañas a estos ríos estar atentos ante la eventualidad de incrementos súbitos

**REGIÓN ORINOQUIA****ALERTA ROJA: DESLIZAMIENTOS DE TIERRA**

Amenaza alta a muy alta en la probabilidad de ocurrencia de deslizamientos de tierra detonados por lluvias, localizados en los siguientes municipios y sectores aledaños:

DEPARTAMENTO	MUNICIPIOS
META	Acacias, Cubarral, El Castillo, El Dorado, Guamal, Lejanías, Vistahermosa

**ALERTA AMARILLA: PROBABILIDAD DE CRECIENTES SÚBITAS EN LOS RÍOS DEL PIEDEMONTE LLANERO**

Se mantiene esta alerta debido a que se espera que persistan las lluvias en la cuenca alta del río Meta y Guaviare por lo que no se descarta la ocurrencia de crecientes súbitas de carácter moderado a fuerte en los ríos de piedemonte, especial atención al río Mética (afluentes al río Meta) y los ríos Ariari, Gúejar y Guayabero (afluentes al río Guaviare).

**ALERTA NARANJA: NIVELES ALTOS EN EL RÍO META**

Actualmente los niveles del río Meta continúan con ligera tendencia de ascenso y valores en el rango alto para el mes de abril a la altura de Puerto López – Meta. Se espera que en las próximas horas se mantenga la tendencia de leve ascenso en el nivel del río Meta, en respuesta al tránsito de la onda de creciente observada en los ríos: Humea, Mética, Guayuriba, Guatiquía y Guacavía, afluentes del río Meta en la parte alta. Se recomienda a la población en general estar atenta al comportamiento del nivel del río.

**REGIÓN AMAZÓNICA****ALERTA ROJA: INUNDACIÓN LENTA EN EL RÍO AMAZONAS**

Se estabilizan momentáneamente en los niveles del río Amazonas a la altura del municipio de Leticia (incrementos de 2 a 3 cm por día), con valores que alcanzan la cota crítica de afectación. Actualmente se encuentran afectados los barrios: Águila, La Unión, Fantasía, Victoria Regia, La Playa y La Milagrosa, y las comunidades de Santa Sofía, Macedonia y Zaragoza, así como el sector del mercado y el puerto fluvial sobre el caño Yahuarca. Se prevé que esta tendencia de ascenso continúe en los próximos días de acuerdo a lo observado aguas arriba en la estación hidrológica de

Iquitos operada por el Instituto de Hidrología y Meteorología del Perú (SENAMHI), quienes monitorean la cuenca alta del río Amazonas en el territorio Peruano. Así también se advierte frente a la ocurrencia de ascensos súbitos de carácter ligero a moderado en los caños que atraviesan la ciudad de Leticia debido a las precipitaciones que esperan en la tarde-noche de hoy.

#### **ALERTA ROJA** DESLIZAMIENTOS DE TIERRA

Amenaza alta a muy alta en la probabilidad de ocurrencia de deslizamientos de tierra detonados por lluvias, localizados en los siguientes municipios y sectores aledaños:

DEPARTAMENTO	MUNICIPIOS
PUTUMAYO	Mocoa y Villagarzón.

## MAR CARIBE

### CONDICIONES NORMALES

## OCÉANO PACÍFICO

#### **ALERTA AMARILLA:** TIEMPO LLUVIOSO

Durante la jornada de hoy persistirán las lluvias en gran parte del Pacífico colombiano con intensidad entre moderada y fuerte, las más persistentes en altamar. Por esta razón se recomienda a las embarcaciones menores y a los habitantes costeros estar atentos a la evolución del fenómeno. Probabilidad de descargas eléctricas y rachas de viento

#### **ALERTA AMARILLA:** PLEAMAR

Hasta el 21 de abril de 2015, se espera una de las pleamares más significativas del mes en el Caribe colombiano, asociado con la marea astronómica. Por lo tanto se sugiere a habitantes costeros estar atentos a la evolución del fenómeno.

**ALERTA ROJA. PARA TOMAR ACCIÓN** Advierte a los sistemas de prevención y atención de desastres sobre la amenaza que puede ocasionar un fenómeno con efectos adversos sobre la población, el cual requiere la atención inmediata por parte de la población y de los cuerpos de atención y socorro. Se emite una alerta sólo cuando la identificación de un evento extraordinario indique la probabilidad de amenaza inminente y cuando la gravedad del fenómeno implique la movilización de personas y equipos, interrumpiendo el normal desarrollo de sus actividades cotidianas.

**ALERTA NARANJA. PARA PREPARARSE** Indica la presencia de un fenómeno. No implica amenaza inmediata y como tanto es catalogado como un mensaje para informarse y prepararse. El aviso implica vigilancia continua ya que las condiciones son propicias para el desarrollo de un fenómeno, sin que se requiera permanecer alerta.

**ALERTA AMARILLA. PARA INFORMARSE** Es un mensaje oficial por el cual se difunde información. Por lo regular se refiere a eventos observados, reportados o registrados y puede contener algunos elementos de pronóstico a manera de orientación. Por sus características pretéritas y futuras difiere del aviso y de la alerta, y por lo general no está encaminado a alertar sino a informar.

**CONDICIONES NORMALES** Indica que no existe ninguna clase de alerta para la región o zona mencionada.

°C: grados Celsius; m: metros; mm: milímetros; msnm: metros sobre nivel del mar;

Km/h: kilómetros por hora

GOES: Geostationary Operational Environmental Satellites (Satélite Geoestacionario Operacional Ambiental).

GOES-13 es el designado GOES-Este, localizado en 75° W sobre el ecuador geográfico.

HLC: hora local colombiana

PNN: Parque Nacional Natural; SFF: Santuario de Fauna y Flora

Omar FRANCO TORRES, Director General  
Christian EUSCÁTEGUI COLLAZOS, Jefe Oficina del Servicio de Pronósticos y Alertas  
\*\*\*\*\*

Profesionales de turno:  
Leidy Johanna RODRIGUEZ, Freddy GARRIDO, Eliana C. RINCÓN, Viviana CHIVATA  
Mauricio TORRES Y Gloria Lucía ARANGO C

Internet: <http://www.ideam.gov.co>  
Correos electrónicos: [servicio@ideam.gov.co](mailto:servicio@ideam.gov.co), [alertas@ideam.gov.co](mailto:alertas@ideam.gov.co)  
Calle 25 d # 96b - 70, piso 3. Bogotá, D.C.  
Teléfono: 3527160 ext. 1334-1336.

Siganos en: **Twitter:** @IDEAMColombia; **Facebook:** [www.facebook.com/ideam.instituto](http://www.facebook.com/ideam.instituto)  
**YouTube:** Canal de InstitutoIDEAM / <http://www.youtube.com/user/InstitutoIDEAM>