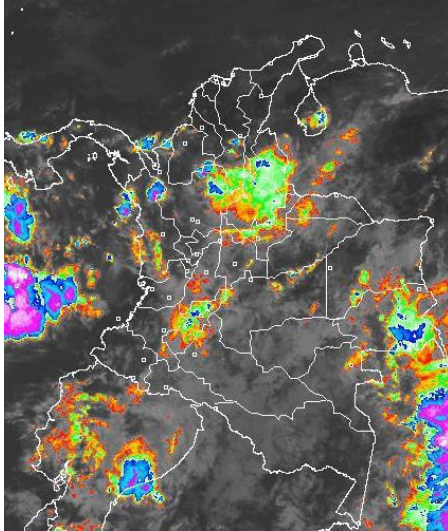


CONDICIONES HIDROMETEOROLÓGICAS ACTUALES

En las últimas 24 horas se observaron lluvias importantes en gran parte del territorio nacional, condición normal para la época, el IDEAM sugiere durante esta primera temporada lluviosa del año estar preparados y tomar las medidas preventivas en zonas de alta pendiente ante la posibilidad de deslizamientos de tierra o crecientes súbitas.

IMÁGEN SATELITAL

Imagen IDEAM * 16 de abril de 2015 * Hora 8:45 a.m. HLC.



PRONÓSTICO CONDICIONES METEOROLÓGICAS ESPECIALES

ÁREA DEL VOLCÁN CERRO MACHÍN

En el área prevalecerá el tiempo nublado con lluvias de variada intensidad e intermitentes.

El SERVICIO GEOLOGICO COLOMBIANO lo reporta en nivel **AMARILLO (III); CAMBIOS EN EL COMPORTAMIENTO DE LA ACTIVIDAD VOLCÁNICA**. 4.80 -75.62

ELEVACIÓN (pies)	DIRECCIÓN	VELOCIDAD	
		NUDOS	Km/h
10,000	SURESTE	5	9
18,000	SURESTE	5 - 10	9 - 18
24,000	ESTE	5 - 10	9 - 18
30,000	ESTE	5 - 10	9 - 18

ÁREA DEL VOLCÁN NEVADO DEL HUILA

Cielo nublado la mayor parte del tiempo con precipitaciones entre ligeras y moderadas.

El SERVICIO GEOLOGICO COLOMBIANO lo reporta en nivel **AMARILLO (III); CAMBIOS EN EL COMPORTAMIENTO DE LA ACTIVIDAD VOLCÁNICA**. 2.92 -76.05

ELEVACIÓN (pies)	DIRECCIÓN	VELOCIDAD	
		NUDOS	Km/h
10,000	ESTE	5	9
18,000	ESTE	5 - 10	9 - 18
24,000	ESTE	5 - 10	9 - 18
30,000	NORESTE	10 - 15	18 - 28

ÁREA DEL VOLCÁN GALERAS

En la mañana y hasta entrada la tarde predominarán las condiciones secas, luego se pronostican lluvias dispersas.

El SERVICIO GEOLOGICO COLOMBIANO lo reporta en nivel **AMARILLO (III); CAMBIOS EN EL COMPORTAMIENTO DE LA ACTIVIDAD VOLCÁNICA**. 1.55 -77.37

ELEVACIÓN (pies)	DIRECCIÓN	VELOCIDAD	
		NUDOS	Km/h
10,000	SURESTE	5 - 10	9 - 18
18,000	ESTE	10 - 15	18 - 28
24,000	ESTE	10 - 15	18 - 28
30,000	NORESTE	5 - 10	9 - 18

ÁREA DEL VOLCÁN NEVADO DEL RUIZ

En el área se pronostica una jornada nublada con precipitaciones a diferentes horas.

El SERVICIO GEOLOGICO COLOMBIANO lo reporta en nivel **AMARILLO (III); CAMBIOS EN EL COMPORTAMIENTO DE LA ACTIVIDAD VOLCÁNICA**. 4.89 -75.32

ELEVACIÓN (pies)	DIRECCIÓN	VELOCIDAD	
		NUDOS	Km/h
10,000	SURESTE	5	9
18,000	ESTE	5 - 10	9 - 18
24,000	ESTE	5 - 10	9 - 18
30,000	ESTE	5 - 10	9 - 18

ÁREA DEL COMPLEJO VOLCÁNICO CHILES-CERRO NEGRO DE MAYASQUER

Cielo entre parcialmente cubierto y cubierto con lluvias de variada intensidad e intermitentes.

El SERVICIO GEOLOGICO COLOMBIANO lo reporta en nivel **AMARILLO (III); CAMBIOS EN EL COMPORTAMIENTO DE LA ACTIVIDAD VOLCÁNICA**. 0.81 -77.93 // 0.76 -77.95

ELEVACIÓN (pies)	DIRECCIÓN	VELOCIDAD	
		NUDOS	Km/h
10,000	SURESTE	5	9 - 18
18,000	SURESTE	5 - 10	9 - 18
24,000	ESTE	10 - 15	18 - 28
30,000	NORESTE	5 - 10	9 - 18

LO MÁS DESTACADO

ALERTA ROJA. PARA TOMAR ACCIÓN **ALERTA NARANJA. PARA PREPARARSE** **ALERTA AMARILLA. PARA INFORMARSE**

LLUVIAS	El día de ayer se registró como el día más lluvioso de lo que va corrido del mes de abril, reportando precipitaciones generalizadas sobre todo el territorio nacional. El mayor volumen fue registrado en el municipio de Sabana de Torres (Santander) con 135.4 mm .
ALERTA ROJA	<ul style="list-style-type: none"> Por inundación lenta en el río Amazonas a la altura del municipio de Leticia (Amazonas). Por alta probabilidad de ocurrencia de deslizamientos de tierra en zonas de alta pendiente en sectores de la región Andina, Pacífica, Orinoquia y Amazónica. Por alta probabilidad de incendios de la cobertura vegetal en sectores de bosques cultivos y pastos localizados en las regiones Caribe y Orinoquia.
ALERTA NARANJA	<ul style="list-style-type: none"> Por moderada probabilidad de deslizamientos de tierra en sectores de las regiones Andina y Orinoquia. Por moderada probabilidad de incendios de la cobertura vegetal en sectores de las regiones Caribe, Orinoquia y Andina. Por niveles altos en erio Meta a la altura del municipio de Puerto López (Meta) Crecientes súbitas en el río Negro.



Consulte todos los días el pronóstico del tiempo y las alertas hidrometeorológicas vigentes del IDEAM, en un formato de calidad. Alrededor de las 7:30 a. m. está a disposición del público en www.ideam.gov.co. Se puede ver también en dispositivos móviles. [AQUÍ](#)

PRECIPITACIONES

A continuación se relacionan los municipios donde en las últimas 24 horas se registraron precipitaciones iguales o superiores a **20.0 mm**:

DEPARTAMENTO	MUNICIPIO
ANTIOQUIA	Bello (60.0), Sansón (50.7), Barbosa (50.0), Zaragoza (42.0), San Francisco (35.0), Abejorral (33.0), Concepción (31.0), Betulia (31.0), Gómez Plata (31.0)
	Sabanalarga (32.0)
BOYACA	San Pablo De Borbur (52.2), Muzo (44.5), Campohermoso (35.5), Buenavista (33.5),
CALDAS	Pacora (59.0)
CAQUETA	Solano (47.5)
CAUCA	Mercaderes (75.0), Bolívar (74.0), El Tambo (62.2), Miranda (61.0), Patía (58.0), Buenos Aires (51.0), Cajibío (51.0), La Sierra (51.0), Rosas (46.5), La Sierra (43.8), Puracé (39.0), Sotará (36.7), Suarez (31.0)
	Agustín Codazzi (34.5), San Alberto (34.1)
CHOCO	San José Del Palmar (30.5)
CUNDINAMARCA	Tibacuy (62.0), Nocaima (53.2), Paima (45.2), Fusagasugá (44.5), Medina (43.0), Puerto Salgar (34.6), Quebrada Negra (30.6), La Vega (30.5), Supatá (30.0)
	Baraya (56.4), Santa María (30.0)
HUILA	Puerto Lleras (60.0), Restrepo (55.0), Cumaral (55.0), Vistahermosa (44.0), Villavicencio (42.0)
META	Barbacoa (113.5), La Unión (38.6), San Andrés De Tumaco (38.4), El Peñol (35.0), Sandoná (35.0), Taminango (32.7), Buesaco (32.2)
NARIÑO	Armenia (30.6)
QUINDIO	Sabana De Torres (135.4), Gambita (61.1), Puerto Parra (53.0), Guavatá (44.5), Puerto Wilches (43.0), Confines (38.1), Suaita (37.0), Sucre (35.2)
SANTANDER	Guamo (95.7), Saldaña (93.0), San Sebastián De Mariquita (55.0), Ortega (48.5), Ibagué (46.0), Carmen De Apicalá (46.0), Libano (40.0), Cunday (35.0), Lérica (33.0)
TOLIMA	Tuluá (76.6), Guacarí (55.0), Caicedonia (55.0), Cali (50.0) Bugalagrande (41.1) Ginebra (31.0)
VALLE DEL CAUCA	

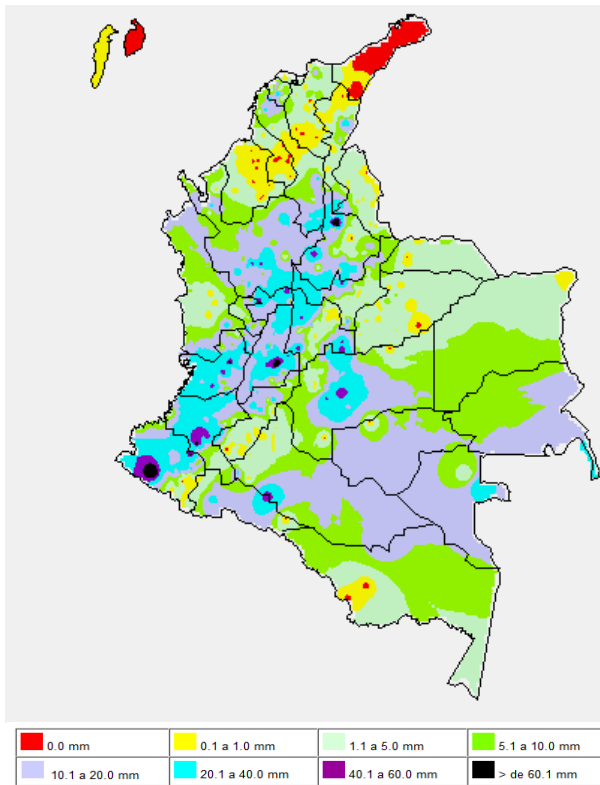
TEMPERATURAS MÁXIMAS

A continuación se relacionan los municipios donde en las últimas 24 horas se registraron temperaturas iguales o superiores a **35.0°C**:

DEPARTAMENTO	MUNICIPIO
ATLANTICO	Manatí (36.2)
BOLIVAR	María La Baja (35.6), Zambrano (35.4), El Carmen De Bolívar (35.0)
CESAR	Valledupar (39.4), Agustín Codazzi (37.0)
CUNDINAMARCA	Jerusalén (36.2)
LA GUAJIRA	Urumita (36.4), Manaure (36.4), Riohacha (35.0)
MAGDALENA	Pivijay (36.8), Santa Marta (35.2)
TOLIMA	Natagaima (37.0)
VICHADA	Puerto Carreño (37.1)

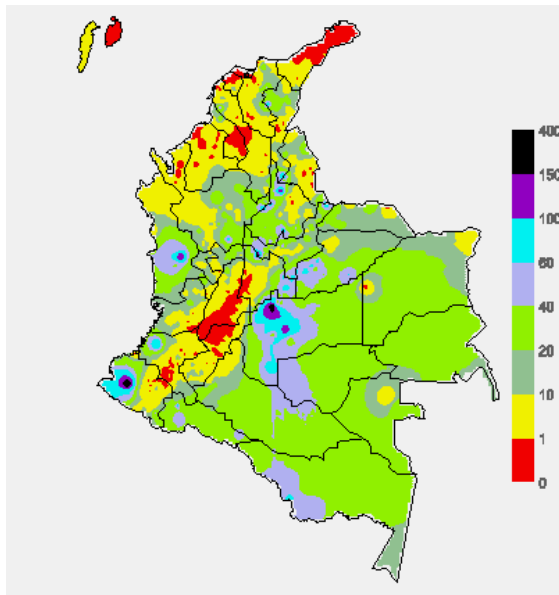
MAPA DE PRECIPITACIÓN DIARIA

Desde las 7:00 a.m. del día miércoles 15 de abril hasta las 7:00 a.m. del día jueves 16 de abril de 2015



MAPA DE PRECIPITACIÓN ACUMULADA DE LOS ÚLTIMOS 3 DÍAS

Desde las 7:00 a.m. del día lunes 13 hasta las 7:00 a.m. del día jueves 16 de abril de 2015.



ESTADO DE LOS EMBALSES

A continuación se relacionan los volúmenes útiles diarios (expresados en porcentaje) de acuerdo con información consultada en la siguiente dirección electrónica de XM: <http://ido.xm.com.co/ido/SitePages/hidrologia.aspx?q=reservas>

ZONA	EMBALSE	VOLUMEN ÚTIL DIARIO (%)		
ANTIOQUIA	AMANI	34.39		
	MIRAFLORES	44.11		
	PEÑOL	60.31		
	PLAYAS	104.53		
	PORCE II	51.92		
	PORCE III	42.08		
	PUNCHINÁ	63.02		
	RIOGRANDE2	32.58		
	SAN LORENZO	34.80		
CARIBE	TRONERAS	46.04		
	URRÁ I	34.71		
CENTRO	AGREGADO BOGOTÁ	50.61	NEUSA	65.57
			SISGA	57.18
			TOMINÉ	47.03
		BETANIA	70.79	
		MUÑA	77.96	
		PRADO	69.47	
		TOPOCORO	33.05	
		CHUZA	40.54	
		ESMERALDA	30.44	
		GUAVIO	22.38	
VALLE DEL CAUCA	ALTO ANCHICAYÁ	20.31		
	CALIMA 1	63.28		
	SALVAJINA	26.16		

PRONÓSTICO METEOROLÓGICO (Jueves 16 y viernes 17 de abril de 2015)

REGIÓN	PRONÓSTICO
SABANA DE BOGOTÁ	JUEVES: En el transcurso de la jornada prevalecerán las nubes densas con lluvias a diferentes horas particularmente en el oriente y norte de la ciudad y de la sabana. Temperatura máxima del aire pronosticada en 19°C. VIERNES: En el área se estiman condiciones nubosas con precipitaciones a diferentes horas, especialmente por la tarde y durante las primeras horas de la noche en sectores del oriente y norte de la ciudad y de la sabana. La temperatura del aire se aproximará a 11°C y 19°C.
ANDINA	JUEVES: Se prevén nubes densas con precipitaciones de variada intensidad durante las primeras horas de la mañana, al final de la tarde y por la noche en varias áreas de Antioquia, Norte de Santander, Santander, Boyacá, Cundinamarca, Huila, Risaralda, Caldas, Quindío, Tolima, Boyacá, Valle del Cauca, Cauca y Nariño. No se descartan tormentas eléctricas. VIERNES: En la región prevalecerán las condiciones nubosas con lluvias entre ligeras y moderadas en varias zonas de Antioquia, Risaralda, Caldas, Santander, Norte de Santander, Cundinamarca, Quindío, Tolima, Huila, Valle del Cauca, Cauca y Nariño, las precipitaciones más intensas estimadas al final de la tarde y durante algunas horas de la noche. Probabilidad de tormentas eléctricas.
CARIBE	JUEVES: En horas de la mañana se pronostican condiciones secas, salvo en sectores del sur de Bolívar y Cesar donde se prevén lluvias. En la tarde y noche se estiman precipitaciones en la mayor parte del centro y sur de la región con posibilidad de actividad eléctrica. VIERNES: Nubosidad variada con tiempo seco, salvo en áreas del Urabá, Córdoba, Sucre y en el sur de Cesar y Bolívar donde se estiman precipitaciones entre ligeras y moderadas a diferentes horas del día y de la noche. Después del mediodía y durante algunas horas de la noche se pronostican lluvias con tormentas eléctricas en Magdalena y en el sur de La Guajira.
ARCHIPIÉLAGO DE SAN ANDRÉS, PROVIDENCIA Y SANTA CATALINA	JUEVES: En el archipiélago de San Andrés y Providencia se esperan precipitaciones ocasionales al finalizar la tarde y durante algunas horas de la noche. VIERNES: Se pronostican lluvias esporádicas durante las horas de la tarde y noche.
MAR CARIBE	JUEVES: En la mayor parte del Caribe nacional se prevé tiempo seco, salvo en la zona del archipiélago de San Andrés, Providencia y Santa Catalina donde son previstas lluvias ocasionales. En el golfo de Urabá se estiman precipitaciones al final de la tarde y durante algunas horas de la noche. VIERNES: Cielo entre despejado y parcialmente nublado con condiciones secas, excepto en el golfo de Urabá y en el archipiélago de San Andrés y Providencia donde se advierten precipitaciones de variada intensidad a diferentes horas de la tarde y noche.
INSULAR PACÍFICO	JUEVES: En Malpelo y Gorgona se pronostican condiciones nubosas con precipitaciones de variada intensidad, inclusive no se descarta actividad eléctrica. VIERNES: En Gorgona y Malpelo se prevén lluvias entre ligeras y moderadas a diferentes horas de la tarde y noche, luego de una mañana seca con cielo parcialmente nublado.

REGIÓN	PRONÓSTICO
PACÍFICA	<p>JUEVES: A lo largo de la región esperen abundante nubosidad con precipitaciones de variada intensidad principalmente en sectores de Chocó y Valle del Cauca donde se prevén las lluvias más fuertes. Probabilidad de actividad eléctrica dispersa.</p> <p>VIERNES: Cielo entre parcialmente cubierto y cubierto con lluvias temprano en la mañana, al final de la tarde y durante algunas horas de la noche en Chocó y Valle del Cauca. En áreas de Cauca y Nariño se esperan precipitaciones al finalizar la tarde y durante algunas horas de la noche. No se descartan tormentas eléctricas.</p>
OCEANO PACÍFICO	<p>JUEVES: Cielo entre parcialmente nublado y nublado con lluvias y tormentas eléctricas en amplios sectores del Pacífico nacional, las precipitaciones de mayor consideración estimadas en el centro del área aguas adentro.</p> <p>VIERNES: Se pronostican lluvias a diferentes horas, acompañadas en algunos momentos de tormentas eléctricas, particularmente enfrente del litoral chocono.</p>
AMAZÓNICA	<p>JUEVES: Nubosidad espesa en la región con precipitaciones a diferentes horas en amplios sectores del occidente de Caquetá y Putumayo y en áreas del oriente de Vaupés, Guainía y Amazonas. En sectores de Guaviare se pronostican lluvias especialmente después del mediodía y por la noche.</p> <p>VIERNES: En la región persistirán las nubes densas con lluvias durante la jornada en Vaupés, Amazonas, Caquetá, Putumayo, Guainía y Guaviare, las precipitaciones de mayor intensidad estimadas al final de la tarde o durante la noche.</p>
ORINOQUIA	<p>JUEVES: En la región se prevén condiciones nubosas con lluvias de variada intensidad, particularmente en el occidente de Arauca, Casanare y Meta y en el oriente de Vichada donde se advierten las precipitaciones más fuertes con descargas eléctricas en algunos casos.</p> <p>VIERNES: Cielo entre parcialmente nublado y nublado con precipitaciones intermitentes en el Piedemonte llanero, a la altura de Arauca, Casanare y Meta. Al final de la tarde y durante la noche se prevén lluvias en el oriente de Vichada y en algunas zonas del centro y oriente del Meta. Posibilidad de tormentas eléctricas.</p>

ALERTAS VIGENTES Y PRODUCTOS ADICIONALES

Para mayor información sobre el pronóstico del estado del tiempo, informes técnicos diarios, comunicados especiales, mapas diarios de temperaturas máximas y mínimas e información diaria de precipitación se sugiere consultar los siguientes enlaces:

- [MAPA DIARIO DE TEMPERATURA MÁXIMA.](#)
- [MAPA DIARIO DE TEMPERATURA MÍNIMA.](#)
- [INFORMACIÓN DIARIA DE PRECIPITACIÓN Y TEMPERATURA DE LOS PRINCIPALES AEROPUERTOS DEL PAÍS.](#)
- [MOSAICO MAPAS DE PRECIPITACIÓN DIARIA EN MILÍMETROS.](#)

REGIÓN CARIBE

ALERTA ROJA: INCENDIOS DE LA COBERTURA VEGETAL

Amenaza alta de ocurrencia de incendios de la cobertura vegetal en zonas de bosques, cultivos y pastos, localizados en los siguientes municipios y sectores aledaños:

DEPARTAMENTO	MUNICIPIOS
ATLÁNTICO	Barranquilla, Galapa, Malambo, Pijó, Puerto Colombia, Soledad, Tubará.
BOLÍVAR	Achí, Cicuco, Córdoba, El Carmen de Bolívar, Magangué, Margarita, Mompóx, San Fernando, Talaigua Nuevo.
CESAR	Agustín Codazzi, Becerril, Chimichagua, Chiriguáná, Curumani, La Jagua de Ibrico, La Paz, San Diego.
LA GUAJIRA	Albania, Barrancas, Dibulla, Hato Nuevo, Maicao, Manaure, Riohacha, San Juan del Cesar, Uribia.
MAGDALENA	Aracataca, El Banco, El Retén, Fundación, Guamal, Nueva Granada, Pijiño del Carmen, Pivijay, Plato, San Sebastián de Buenavista, San Zenón, Santa Ana, Santa Bárbara de Pinto, Santa Marta, Sitionuevo.

ALERTA NARANJA: INCENDIOS DE LA COBERTURA VEGETAL.

Amenaza moderada de ocurrencia de incendios de la cobertura vegetal en zonas de bosques, cultivos y pastos, localizados en los siguientes municipios y sectores aledaños:

DEPARTAMENTO	MUNICIPIOS
ATLÁNTICO	Baranoa, Juan De Acosta, Luruaco, Usiacurí.
BOLÍVAR	Arjona, Cartagena de Indias, Clemencia, Hatillo de Loba, Pinillos, San Estanislao, San Jacinto del Cauca, Santa Catalina, Santa Rosa, Turbaco, Villanueva.
MAGDALENA	Remolino, Salamina.

Especial atención ameritan Parque Nacional Natural Sierra Nevada de Santa Marta, Parque Nacional Natural Macuira, La Ciénaga Grande de Santa Marta y la Isla de Salamanca.

REGIÓN ANDINA

ALERTA ROJA: DESLIZAMIENTOS DE TIERRA

Amenaza alta a muy alta en la probabilidad de ocurrencia de deslizamientos de tierra detonados por lluvias, localizados en los siguientes municipios y sectores aledaños:

DEPARTAMENTO	MUNICIPIOS
ANTIOQUIA	Alejandría, Carmen De Viboral, Carolina, Cocorná, Concepción, Gómez Plata, Granada, San Francisco, San Luis, Santa Rosa De Osos, Santo Domingo, Sonsón.
BOYACA	La Victoria, Muzo, Otanche, Quipama.
CALDAS	Aguadas, Pácora, Pensilvania, Salamina.
CUNDINAMARCA	Yacopí.

ALERTA ROJA: INCENDIOS DE LA COBERTURA VEGETAL

Amenaza alta de ocurrencia de incendios de la cobertura vegetal en zonas de bosques, cultivos y pastos, localizados en los siguientes municipios y sectores aledaños:

DEPARTAMENTO	MUNICIPIOS
HUILA	Algeciras, Baraya, Campoalegre, Colombia, Garzón, Gigante, Hobo, Iquira, Neiva, Paicol, Palermo, Pital, Rivera, Tarqui, Tello, Teruel, Tesalia, Villavieja, Yaguará.
TOLIMA	Coyaima, Dolores, Guamo, Planadas, Saldaña, San Luis.

ALERTA NARANJA: DESLIZAMIENTOS DE TIERRA

Amenaza moderada de probabilidad de ocurrencia de deslizamientos de tierra en áreas inestables y de ladera de los municipios de:

DEPARTAMENTO	MUNICIPIOS
BOYACA	Cubará.
CALDAS	Chinchiná, Manizales, Samaná, Villamaría.
CUNDINAMARCA	Fusagasugá, Nilo, Nimaima, Nocaima, Paima, Pasca, Silvania, Tibacuy, Villeta, Viotá.
NORTE DE SANTANDER	Toledo.
SANTANDER	Rionegro, Sabana De Torres, Sucre.
QUINDIO	Calarcá, Génova, Pijao.
TOLIMA	Armero (Guayabal), Casabianca, Fresno, Herveo, Líbano, Murillo, Villahermosa.

ALERTA NARANJA: INCENDIOS DE LA COBERTURA VEGETAL.

Amenaza moderada de ocurrencia de incendios de la cobertura vegetal en zonas de bosques, cultivos y pastos, localizados en los siguientes municipios y sectores aledaños:

DEPARTAMENTO	MUNICIPIOS
HUILA	Agrado, Altamira.
TOLIMA	Alvarado, Coello, Espinal, Flandes, Piedras, Rovira, Valle de San Juan.

ALERTA NARANJA: CRECIENTE SÚBITA EN EL RÍO NEGRO (Cundinamarca)

El río Negro monitoreado en la estación Tobia (municipio de Nimaima-Cundinamarca), registró un incremento súbito en el nivel de aproximadamente 2 metros durante las horas de la noche de ayer por lluvias de intensidad fuerte sobre la cuenca. Por lo anterior, y que de acuerdo a los pronósticos de lluvia se espera que se presenten incrementos súbitos del nivel de carácter moderado a fuerte en la noche-madrugada de hoy. El IDEAM recomienda a la ciudadanía en general, estar atentos ante posibles cambios en los niveles del río Negro.

ALERTA AMARILLA: PROBABILIDAD DE CRECIENTES SÚBITAS EN LOS RÍOS DE ALTA MONTAÑA DE LOS DEPARTAMENTOS DE ANTIOQUIA

De acuerdo con el pronóstico de lluvias para el departamento de Antioquia se espera que las precipitaciones persistan durante los próximos días en la región, por esta razón se mantiene este nivel de alerta y se recomienda estar atentos frente a la eventualidad de crecientes súbitas de carácter moderado a fuerte en los principales afluentes al río Cauca, en el sector comprendido entre los municipios de Andes y Puerto Valdivia, en el departamento de Antioquia, especial atención al río Arma y el río San Juan.

ALERTA AMARILLA: PROBABILIDAD DE CRECIENTES SÚBITAS EN LOS RÍOS DE ALTA MONTAÑA DE LA CUENCA ALTA DEL RÍO CAUCA

Se espera persistan las lluvias en la cuenca alta del río Cauca, por lo que no se descarta la ocurrencia de crecientes súbitas de carácter moderado a fuerte en los principales afluentes de la parte alta del río Cauca, en especial atención a los ríos Palo y Fraile, en los departamentos de Cauca y Valle del Cauca, respectivamente.

ALERTA AMARILLA: PROBABILIDAD DE CRECIENTE SÚBITA EN LOS RÍOS QUE NACEN EN EL VOLCÁN NEVADO DEL RUIZ

De acuerdo con el pronóstico de lluvias se espera que se continúen presentando crecientes súbitas de carácter moderado en el río Guali, Recio y Lagunilla. Se recomienda a los pobladores ribereños estar atentos frente ascenso súbitos del nivel de los ríos que descienden del Nevado del Ruiz.

REGIÓN AMAZÓNICA

ALERTA AMARILLA: PROBABILIDAD DE CRECIENTES SÚBITAS EN EL RÍO OTÚN Y LA VIEJA DEL EJE CAFETERO

Se mantiene alerta amarilla debido a que se espera que persistan las lluvias fuertes en el Eje Cafetero, por lo que se prevé que se continúen presentando crecientes súbitas de carácter moderado a fuerte en el río Otún (afluente al río Cauca por su margen derecha) monitoreado a la altura de la estación El Retén (municipio de Dos Quebradas y la ciudad de Pereira-Risaralda). Similar comportamiento se observa a la altura de la estación El Alabrado (Caicedonia-Valle del Cauca) y El Vesubio (Cartago-Valle del Cauca) en el río La Vieja. Se recomienda a los pobladores de las zonas ribereñas bajas estar atentos al comportamiento de este río, dado que se pronostica persistan las lluvias en la región.

ALERTA AMARILLA: CRECIENTE SÚBITA EN EL RÍO SUMAPAZ

Se mantiene alerta amarilla debido que el río Sumapaz monitoreado en la estación El Profundo (municipio de Cabrera-Cundinamarca), registró un incremento súbito en el nivel durante las horas de la noche por lluvias de intensidad fuerte sobre la cuenca. El IDEAM recomienda a la ciudadanía en general, estar atentos ante posibles ascensos en los niveles del río Sumapaz en respuesta al tránsito de la onda de crecienta observada aguas arriba.

REGIÓN PACÍFICA

ALERTA ROJA: DESLIZAMIENTOS DE TIERRA

Amenaza alta a muy alta en la probabilidad de ocurrencia de deslizamientos de tierra detonados por lluvias, localizados en los siguientes municipios y sectores aledaños:

DEPARTAMENTO	MUNICIPIOS
CAUCA	El Tambo, López, Timbiquí.
CHOCO	Alto Baudó (Pie De Pato), Atrato (Yuto), Bagadó, Bajo Baudó (Pizarro), Condoto, Cantón Del San Pablo (Managrú), Istmina, Medio Baudó (Boca De Pepé), Medio San Juan (Andagoya), Nóvita, Nuquí, Quibdó, Río Iró (Santa Rita), Río Quito (Paimadó), Tadó, Unión Panamericana (Animas).
NARIÑO	Barbacoas y Ricaurte.

ALERTA AMARILLA: PROBABILIDAD DE CRECIENTES SÚBITAS EN EL RÍO MIRA Y PATÍA

Se mantiene alerta amarilla en el río Mira y Patía debido a eventos de precipitación de carácter fuerte que se han presentado durante las últimas horas sobre Nariño que podrían generar incrementos súbitos en el río Mira y Patía. Por lo anterior y debido a que se espera que persistan las lluvias el día de hoy se recomienda a las poblaciones cercanas a estos ríos estar atentos frente ascenso súbitos.

REGIÓN ORINOQUIA

ALERTA ROJA: INCENDIOS DE LA COBERTURA VEGETAL

Amenaza alta de ocurrencia de incendios de la cobertura vegetal en zonas de bosques, cultivos y pastos, localizados en los siguientes municipios y sectores aledaños:

DEPARTAMENTO	MUNICIPIOS
ARAUCA	Arauca

ALERTA ROJA: DESLIZAMIENTOS DE TIERRA

Amenaza alta a muy alta en la probabilidad de ocurrencia de deslizamientos de tierra detonados por lluvias, localizados en los siguientes municipios y sectores aledaños:

DEPARTAMENTO	MUNICIPIOS
META	Acacias, Cubarral, El Calvario, El Castillo, El Dorado, Guamal, Restrepo Villavicencio.

ALERTA AMARILLA: PROBABILIDAD DE CRECIENTES SÚBITAS EN LOS RÍOS DEL PIEDEMONTE LLANERO

Se mantiene esta alerta debido a que se espera que persistan las lluvias en la cuenca alta del río Meta y Guaviare por lo que no se descarta la ocurrencia de crecientes súbitas de carácter moderado a fuerte en los ríos de piedemonte, especial atención al río Metica (afuentes al río Meta) y los ríos Ariari, Güejar y Guayabero (afuentes al río Guaviare).

ALERTA NARANJA: NIVELES ALTOS EN EL RÍO META

Actualmente los niveles del río Meta continúan con ligera tendencia de descenso con valores en el rango alto para el mes de abril a la altura de Puerto López – Meta. Sin embargo, se espera que en las próximas hora comience el nivel a ascender, en respuesta al tránsito de la onda de crecienta observada en los ríos Humea, Metica, Guayuriba, Guatiquía y Guacavía, afuentes al Meta en la parte alta. Se recomienda a la población en general estar atenta al comportamiento del nivel del río.

ALERTA ROJA: INUNDACIÓN LENTA EN EL RÍO AMAZONAS

Se mantiene el ascenso lento y sostenido en los niveles del río Amazonas a la altura del municipio de Leticia (incrementos de 2 a 3 cm por día), con valores que alcanzan la cota crítica de afectación. Actualmente se encuentran afectados los barrios: Águila, La Unión, Fantasía, Victoria Regia, La Playa y La Milagrosa, y las comunidades de Santa Sofía, Macedonia y Zaragoza, así como el sector del mercado y el puerto fluvial sobre el caño Yahuaraca. Se prevé que esta tendencia de ascenso continúe en los próximos días de acuerdo a lo observado aguas arriba en la estación hidrológica de Iquitos operada por el Instituto de Hidrología y Meteorología del Perú (SENAMHI), quienes monitorean la cuenca alta del río Amazonas en el territorio Peruano. Así también se advierte frente a la ocurrencia de ascensos súbitos de carácter ligero a moderado en los caños que atraviesan la ciudad de Leticia debido a las precipitaciones que esperan en la tarde-noche de hoy.

ALERTA ROJA: DESLIZAMIENTOS DE TIERRA

Amenaza alta a muy alta en la probabilidad de ocurrencia de deslizamientos de tierra detonados por lluvias, localizados en los siguientes municipios y sectores aledaños:

DEPARTAMENTO	MUNICIPIOS
PUTUMAYO	Mocoa y Villagarzón.

MAR CARIBE

ALERTA AMARILLA: VIENTO Y OLEAJE

El día de hoy continuarán los vientos con velocidades que irán desde 20 nudos (36 km/h) hasta una máxima de 30 nudos (54 km/h), generando así altura del oleaje entre los 3.0 y 4.0 metros, los valores más importantes persistirán en el centro del Mar Caribe colombiano, es de notar que estos valores tienden a disminuir. Por lo anterior se recomienda a las embarcaciones menores o de bajo calado, consultar con las Capitanías de puerto antes de zarpar y a los bañistas tener precaución por el nivel del oleaje, además de atender a los llamados respectivos de las autoridades marítimas.

OCEANO PACÍFICO

ALERTA AMARILLA: TIEMPO LLUVIOSO

Persistirán las lluvias en el Pacífico colombiano, estas serán entre moderadas a fuertes con probabilidad de tormentas eléctricas y rachas de viento, especialmente se concentrarán en altamar. Se recomienda a las embarcaciones menores y a los habitantes costeros estar atentos a la evolución del fenómeno.

ALERTA AMARILLA: PLEAMAR

Desde el día de hoy 16 de abril hasta el 21 de abril de 2015, se espera una de las pleamares más significativas del mes en el Caribe colombiano, asociado con la marea astronómica. Por lo tanto se sugiere a habitantes costeros estar atentos a la evolución del fenómeno.

Omar FRANCO TORRES, Director General
Christian EUSCÁTEGUI COLLAZOS, Jefe Oficina del Servicio de Pronósticos y Alertas

Profesionales de turno:
Daniel USECHE, Julie TOBON, María C. ROSERO, Eliana C. RINCÓN, Gloria ARANGO, Mauricio TORRES y
Juan Francisco ALAMEDA.
Internet: <http://www.ideam.gov.co>
Correos electrónicos: servicio@ideam.gov.co, alertas@ideam.gov.co
Calle 25 d # 96b - 70, piso 3. Bogotá, D.C.
Teléfono: 3527160 ext. 1334-1336.

Síganos en: **Twitter:** @IDEAMColombia; **Facebook:** www.facebook.com/ideam.instituto
YouTube: Canal de InstitutoIDEAM / <http://www.youtube.com/user/InstitutoIDEAM>

ALERTA ROJA. PARA TOMAR ACCIÓN Advierte a los sistemas de prevención y atención de desastres sobre la amenaza que puede ocasionar un fenómeno con efectos adversos sobre la población, el cual requiere la atención inmediata por parte de la población y de los cuerpos de atención y socorro. Se emite una alerta sólo cuando la identificación de un evento extraordinario indique la probabilidad de amenaza inminente y cuando la gravedad del fenómeno implique la movilización de personas y equipos, interrumpiendo el normal desarrollo de sus actividades cotidianas.

ALERTA NARANJA. PARA PREPARARSE Indica la presencia de un fenómeno. No implica amenaza inmediata y como tanto es catalogado como un mensaje para informarse y prepararse. El aviso implica vigilancia continua ya que las condiciones son propicias para el desarrollo de un fenómeno, sin que se requiera permanecer alerta.

ALERTA AMARILLA. PARA INFORMARSE Es un mensaje oficial por el cual se difunde información. Por lo regular se refiere a eventos observados, reportados o registrados y puede contener algunos elementos de pronóstico a manera de orientación. Por sus características pretéritas y futuras difiere del aviso y de la alerta, y por lo general no está encaminado a alertar sino a informar.

CONDICIONES NORMALES Indica que no existe ninguna clase de alerta para la región o zona mencionada.

°C: grados Celsius; m: metros; mm: milímetros; msnm: metros sobre nivel del mar;

Km/h: kilómetros por hora

GOES: Geostationary Operational Environmental Satellites (Satélite Geoestacionario Operacional Ambiental).

GOES-13 es el designado GOES-Este, localizado en 75° W sobre el ecuador geográfico.

HLC: hora local colombiana

PNN: Parque Nacional Natural; SFF: Santuario de Fauna y Flora