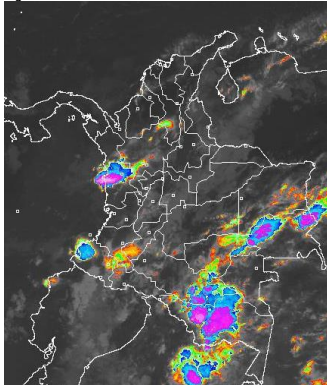


CONDICIONES HIDROMETEOROLÓGICAS ACTUALES

Cielo entre parcial y mayormente cubierto en amplios sectores del País, con lluvias moderadas el centro de Chocó y en sectores de Amazonas, Caquetá, Guainía y Vaupés; lluvias de menor intensidad en zonas de Nariño, Cauca, Huila, Guaviare y Putumayo. El pronóstico indica que para las próximas horas se registrarán lluvias de ligeras a moderadas en sectores de la región Pacífica, Amazónica, sur de la Orinoquia, y norte, occidente y sur de la Andina. No se descartan descargas eléctricas. La región Caribe mantendrá tiempo seco al norte de la región y probabilidad de lluvias al sur de Bolívar, Córdoba, Sucre y en las estribaciones de la Sierra Nevada de Santa Marta. El IDEAM sugiere mantener las medidas preventivas en zonas de alta pendiente ante la posibilidad de deslizamientos de tierra o crecientes súbitas durante la primera temporada lluviosa del año.

IMÁGEN SATELITAL

Imagen IDEAM * 06 de abril de 2015 * Hora 7:45 a.m. HLC.



PRONÓSTICO CONDICIONES METEOROLÓGICAS ESPECIALES

ÁREA DEL VOLCÁN CERRO MACHÍN

Durante la mañana predominarán condiciones mayormente cubiertas bajo tiempo seco. En horas de la tarde y de la noche fortalecimiento de la nubosidad y presencia de precipitaciones ligeras. El SERVICIO GEOLOGICO COLOMBIANO lo reporta en nivel **AMARILLO (III): CAMBIOS EN EL COMPORTAMIENTO DE LA ACTIVIDAD VOLCÁNICA**. 4.80 -75.62

ELEVACIÓN (pies)	DIRECCIÓN	VELOCIDAD	
		NUDOS	Km/h
10,000	SURESTE	5 - 10	9 - 18
18,000	SURESTE	5 - 10	9 - 18
24,000	SURESTE	0 - 5	0 - 9
30,000	SUROESTE	15 - 20	28 - 37

ÁREA DEL VOLCÁN NEVADO DEL HUILA

Durante la mañana predominarán condiciones mayormente cubiertas con lluvias ligeras en las primeras horas. En horas de la tarde y de la noche fortalecimiento de la nubosidad y presencia de precipitaciones entre ligeras a moderadas. El SERVICIO GEOLOGICO COLOMBIANO lo reporta en nivel **AMARILLO (III): CAMBIOS EN EL COMPORTAMIENTO DE LA ACTIVIDAD VOLCÁNICA**. 2.92 -76.05

ELEVACIÓN (pies)	DIRECCIÓN	VELOCIDAD	
		NUDOS	Km/h
10,000	SURESTE	10 - 15	18 - 28
18,000	SURESTE	10 - 15	18 - 28
24,000	SURESTE	5 - 10	9 - 18
30,000	SURESTE	15 - 20	28 - 37

ÁREA DEL VOLCÁN GALERAS

Durante la mañana predominarán las condiciones entre parcial y mayormente cubiertas bajo tiempo seco, en horas de la tarde y de la noche fortalecimiento de la nubosidad y presencia de precipitaciones de carácter ligero. El SERVICIO GEOLOGICO COLOMBIANO lo reporta en nivel **AMARILLO (III): CAMBIOS EN EL COMPORTAMIENTO DE LA ACTIVIDAD VOLCÁNICA**. 1.55 -77.37

ELEVACIÓN (pies)	DIRECCIÓN	VELOCIDAD	
		NUDOS	Km/h
10,000	ESTE	10 - 15	18 - 28
18,000	SURESTE	10 - 15	18 - 28
24,000	SURESTE	10 - 15	18 - 28
30,000	SUR	15 - 20	28 - 37

ÁREA DEL VOLCÁN NEVADO DEL RUIZ

Durante la mañana predominarán las condiciones mayormente cubiertas con predominio de tiempo seco, en horas de la tarde y de la noche fortalecimiento de la nubosidad y presencia de precipitaciones entre ligeras y moderadas. El SERVICIO GEOLOGICO COLOMBIANO lo reporta en nivel **AMARILLO (III): CAMBIOS EN EL COMPORTAMIENTO DE LA ACTIVIDAD VOLCÁNICA**. 4.89 -75.32

ELEVACIÓN (pies)	DIRECCIÓN	VELOCIDAD	
		NUDOS	Km/h
10,000	SURESTE	5 - 10	9 - 18
18,000	SURESTE	0 - 5	0 - 9
24,000	SURESTE	0 - 5	0 - 9
30,000	SUROESTE	15 - 20	28 - 37

ÁREA DEL COMPLEJO VOLCÁNICO CHILES-CERRO NEGRO DE MAYASQUER

Durante la mañana predominarán las condiciones mayormente cubiertas con lloviznas ocasionales, en horas de la tarde y noche fortalecimiento de la nubosidad y presencia de precipitaciones de variada intensidad. El SERVICIO GEOLOGICO COLOMBIANO lo reporta en nivel **AMARILLO (III): CAMBIOS EN EL COMPORTAMIENTO DE LA ACTIVIDAD VOLCÁNICA**. 0.81 -77.93 // 0.76 -77.95

ELEVACIÓN (pies)	DIRECCIÓN	VELOCIDAD	
		NUDOS	Km/h
10,000	ESTE	5 - 10	9 - 18
18,000	ESTE	10 - 15	18 - 28
24,000	SURESTE	5 - 10	9 - 18
30,000	SUR	10 - 15	18 - 28

LO MÁS DESTACADO

ALERTA ROJA. PARA TOMAR ACCIÓN **ALERTA NARANJA. PARA PREPARARSE** **ALERTA AMARILLA. PARA INFORMARSE**

LLUVIAS	Durante las últimas 24 horas se reportaron importantes precipitaciones sobre las regiones Pacífica, Amazónica y Andina. El mayor volumen fue registrado en el municipio de Barbacoas (Nariño) con 90.3 mm.
ALERTA ROJA	<ul style="list-style-type: none"> Por alta probabilidad de deslizamientos de tierra en sectores de las regiones Andina, Pacífica y Orinoquia. Por alta probabilidad de incendios de la cobertura vegetal en sectores de bosques cultivos y pastos localizados en la región Caribe y Orinoquia.
ALERTA NARANJA	<ul style="list-style-type: none"> Por moderada probabilidad de deslizamientos de tierra en sectores de las regiones Andina, Orinoquia, Pacífica y Amazonía. Por moderada probabilidad de incendios de la cobertura vegetal en sectores de las regiones Caribe, Andina y Orinoquia Por inundación lenta en el río Amazonas a la altura del municipio de Leticia, Amazonas.



Consulte todos los días el pronóstico del tiempo y las alertas hidrometeorológicas vigentes del IDEAM, en un formato de calidad. Alrededor de las 7:30 a. m. está a disposición del público en www.ideam.gov.co. Se puede ver también en dispositivos móviles. [AQUÍ](#)

PRECIPITACIONES

A continuación se relacionan los municipios donde en las últimas 24 horas se registraron precipitaciones iguales o superiores a **30.0 mm**:

DEPARTAMENTO	MUNICIPIO
ANTIOQUIA	Valdivia (60.0), Frontino (38.0), Abriaquí (31.0)
BOYACA	Quipama (57.4), Cubara (41.2)
CAQUETA	Solano (61.1)
HUILA	Gigante (39.0)
NARIÑO	Barbacoas (90.3), San Bernardo (31.0)
PUTUMAYO	Mocoa (42.1)
SANTANDER	Sabana De Torres (41.6), Encino (38.6), Albania (35.4), Molagavita (32.0)

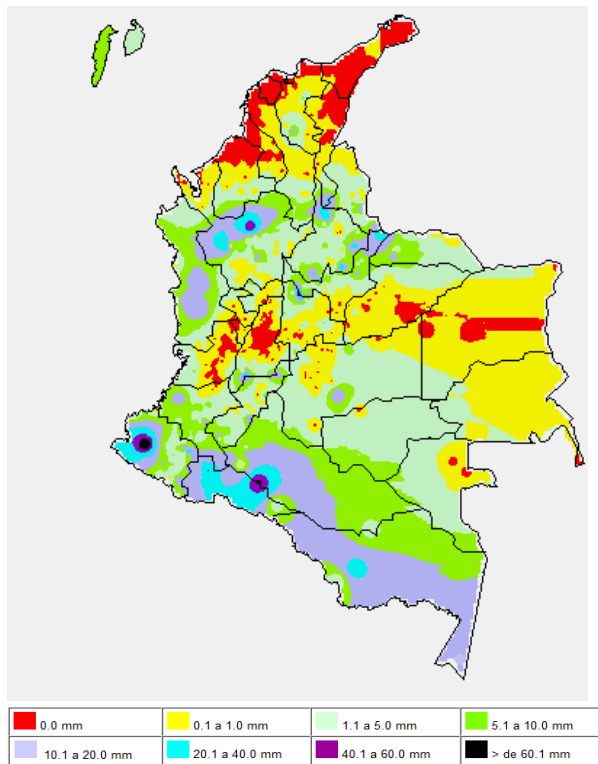
TEMPERATURAS MÁXIMAS

A continuación se relacionan los municipios donde en las últimas 24 horas se registraron temperaturas iguales o superiores a **35.0°C**:

DEPARTAMENTO	MUNICIPIO
ATLANTICO	Manatí (36.4)
BOLIVAR	Zambrano (36.2), El Carmen De Bolivar (35.4), María La Baja (35.4), Magangué (35.4)
CASANARE	Orocué (35.0)
CESAR	Valledupar (38.4), Agustín Codazzi (36.6), Chiriguáná (35.4)
CORDOBA	Montería (36.6), Planeta Rica (35.9), Ciénaga De Oro (35.0)
LA GUAJIRA	Urumita (36.6)
MAGDALENA	Pivijay (37.2), Santa Marta (35.4)
SUCRE	Corozal (35.4)
TOLIMA	Ambalema (36.6)
VICHADA	Puerto Carreño (38.2), Cumaribo (35.2)

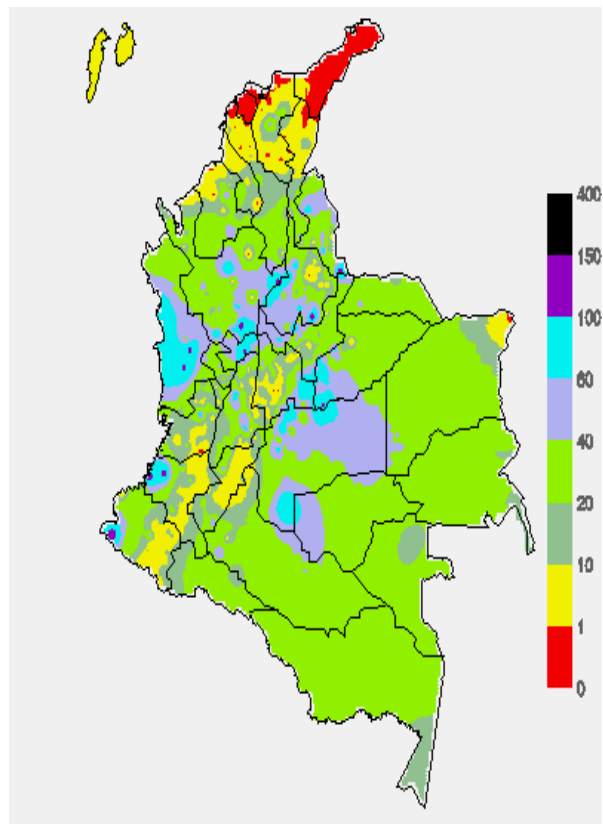
MAPA DE PRECIPITACIÓN DIARIA

Desde las 7:00 a.m. del día domingo 05 de abril hasta las 7:00 a.m. del día lunes 06 de abril de 2015



MAPA DE PRECIPITACIÓN ACUMULADA DE LOS ÚLTIMOS 3 DÍAS

Desde las 7:00 a.m. del día viernes 03 hasta las 7:00 a.m. del día lunes 06 de abril de 2015.



ESTADO DE LOS EMBALSES

A continuación se relacionan los volúmenes útiles diarios (expresados en porcentaje) de acuerdo con información consultada en la siguiente dirección electrónica de XM: <http://ido.xm.com.co/do/SitePages/hidrologia.aspx?q=reservas>

ZONA	EMBALSE	VOLUMEN ÚTIL DIARIO (%)
ANTIOQUIA	AMANI	39.32
	MIRAFLORES	46.02
	PEÑOL	61.01
	PLAYAS	96.06
	PORCE II	55.05
	PORCE III	57.10
	PUNCHINÁ	18.85
	RIOGRANDE2	31.71
	SAN LORENZO	22.59
	TRONERAS	20.71
CARIBE	URRÁ I	34.69
CENTRO	AGREGADO BOGOTÁ	51.41
	NEUSA	65.80
	SISGA	58.77
	TOMINÉ	47.82
	BETANIA	79.62
	MUÑA	86.45
	PRADO	77.63
	TOPOCORO	28.16
	CHUZA	41.09
	ESMERALDA	31.90
GUAVIO	24.53	
VALLE DEL CAUCA	ALTO ANCHICAYÁ	36.63
	CALIMA 1	64.21
	SALVAJINA	27.54

PRONÓSTICO METEOROLÓGICO (Lunes 06 y martes 07 de abril de 2015)

REGIÓN	PRONÓSTICO
SABANA DE BOGOTÁ	<p>LUNES: En las primeras horas de la mañana condiciones de cielo mayormente nublado con presencia de lloviznas principalmente en el norte de la ciudad y centro - norte de la sabana. Entrada la tarde y primeras horas de la noche, incremento de la nubosidad y fortalecimiento de la humedad con presencia de lluvias ligeras y lloviznas, las cuales se esperan especialmente al norte y oriente de la ciudad y occidente y norte de la Sabana. Se estima una temperatura máxima de 20°C.</p> <p>MARTES: Condiciones nubosas y lluvias de variada intensidad en amplios sectores de la ciudad, especialmente en la tarde y primeras horas de la noche. En la Sabana, las lluvias más intensas en la zona noroccidental. Se prevé una temperatura máxima de 20°C.</p>
ANDINA	<p>LUNES: En horas de la mañana se prevé cielo entre parcial y mayormente cubierto con lluvias ligeras en sectores de Antioquia, Tolima y zona montañosa de Cauca y Nariño. A mediados de la tarde y durante las primeras horas de la noche se prevén precipitaciones de carácter moderado a fuerte en zonas de Antioquia, santanderes, Boyacá y zona montañosa de Nariño y Cauca, no se descartan descargas eléctricas; lluvias de menor intensidad en sectores de Cundinamarca, Eje Cafetero, Valle del Cauca, Huila y Tolima.</p> <p>MARTES: Se estima cielo entre parcial y mayormente nublado con lluvias en horas de la tarde y noche al norte, occidente y sur de la región, siendo más fuertes en Santander, Antioquia, Eje Cafetero, al norte del departamento de Norte de Santander, Nariño y Cauca, no se descarta la presencia de actividad eléctrica en momentos de lluvias fuertes.</p>
CARIBE	<p>LUNES: En horas de la mañana condiciones de cielo parcialmente cubierto con predominio de tiempo seco en amplios sectores de la región, salvo al sur de Bolívar y Cesar donde se prevé mayor nubosidad y no se descartan lluvias de carácter ligero. En las primeras horas de la tarde prevalecerán condiciones secas con cielo parcialmente nublado, posteriormente se presentará aumento de la nubosidad y lluvias en sectores del sur de Bolívar, Córdoba y Cesar; sobre las estribaciones de la Sierra Nevada de Santa Marta se prevén lluvias al final de la tarde.</p> <p>MARTES: La jornada presentará condiciones secas en la mañana y primeras horas de la tarde con excepción de lluvias al sur de Córdoba. A media tarde se prevé aumento de la nubosidad y lluvias de ligeras a moderadas en sectores de los departamentos de Sucre, sur de la Guajira, Bolívar y Córdoba. No se descartan lluvias ligeras en las estribaciones de la Sierra Nevada de Santa Marta. En la noche las lluvias tenderán a disminuir su intensidad.</p>
ARCHIPIÉLAGO DE SAN ANDRÉS, PROVIDENCIA Y SANTA CATALINA	<p>LUNES: En la mañana cielo ligeramente cubierto y predominarán condiciones secas. Para la tarde aumento de la nubosidad lo que puede ocasionar lluvias de carácter ligero y dispersas.</p> <p>MARTES: Se estima persistan las condiciones de tiempo seco con cielo seminublado, en el archipiélago de San Andrés y Providencia en horas de la mañana y primeras horas de la tarde. Hacia mediados de la tarde y durante algunas horas de la noche aumentará la nubosidad y se prevén lluvias ligeras.</p>

CONTINUACIÓN PRONÓSTICO METEOROLÓGICO:

REGIÓN	PRONÓSTICO
MAR CARIBE	LUNES: En la mañana persistirá cielo ligeramente cubierto con tiempo seco y soleado, se presentará entrada tarde incremento de la nubosidad al occidente del área marítima y no se descartan lluvias de carácter ligero. En el resto del área persistirá tiempo seco con cielo seminublado. MARTES: Cielo seminublado y predominio de tiempo seco al oriente y centro del Mar Caribe colombiano, al occidente se presentará mayor nubosidad y lluvias de carácter ligero.
PACÍFICA	LUNES: Cielo entre parcial y mayormente cubierto sobre amplios sectores de la región, lluvias de moderadas a fuertes en la mañana en el centro de Chocó y en Nariño, alta probabilidad de descargas eléctricas. En la tarde y noche se prevé que las lluvias más intensas se concentren en sectores de los departamentos de Nariño, Cauca y Valle del Cauca, lluvias de variada intensidad en Chocó. En la noche se espera descenso en la intensidad de las lluvias. MARTES: Cielo semicubierto con lluvias de ligeras a moderadas a lo largo de la región en la mañana. En el transcurso de la tarde y durante algunas horas de la noche se incrementará la con lluvias de ligeras a moderadas al sur de Chocó y en Valle del Cauca; lluvias de mayor intensidad en Cauca y Nariño. No se descarta actividad eléctrica.
INSULAR PACÍFICO	LUNES: En la mañana predominarán condiciones secas con cielo entre parcial y mayormente cubierto en Malpelo y lluvias sobre Gorgona. A partir del mediodía fortalecimiento de la nubosidad y lluvias de variada intensidad en Malpelo; lluvias de ligeras a moderadas en Gorgona. MARTES: La mañana mantendrá tiempo seco con cielo entre parcial y mayormente cubierto, al final de la tarde y en la noche precipitaciones moderadas en Gorgona y lluvias de menor intensidad en Malpelo.
OCEANO PACÍFICO	LUNES: En la mañana lluvias de carácter moderado a fuerte en el litoral de Chocó y Nariño, alta probabilidad de actividad eléctrica. En horas de la tarde y noche se advierten lluvias moderadas al centro y sur del litoral. No se descarta la presencia de actividad eléctrica. MARTES: Se estima cielo entre parcial y mayormente nublado con lluvias moderadas en la tarde al centro del océano Pacífico colombiano, para la noche se extenderán a la costa del norte y centro de la región Pacífica. No se descartan descargas eléctricas.
AMAZÓNICA	LUNES: La jornada se caracterizará por presentar cielo mayormente nublado y presencia de lluvias, durante la mañana lluvias al oriente de Caquetá y en sectores de Guaviare, Vaupés, Guainía y Amazonas. En la tarde y noche se estima fortalecimiento de las lluvias en amplios sectores de la región las de mayor intensidad y con probabilidad de actividad eléctrica en sectores de Guainía, Guaviare, Vaupés, Oriente de los departamentos de Putumayo, Caquetá y Amazonas. MARTES: En el transcurso de la jornada se pronostican condiciones lluviosas en Guainía, Guaviare, Vaupés, Caquetá, Putumayo y en Amazonas donde se presentarán las de mayor intensidad no se descartan descargas eléctricas.
ORINOQUIA	JUEVES: En la mañana se estima cielo parcialmente nublado con predominio de tiempo seco, salvo en sectores del sur de Vichada y suroriente de Meta donde se prevé mayor nubosidad y lluvias ligeras. A partir del mediodía se incrementará la nubosidad con lluvias de variada intensidad en sectores de Vichada, Meta y piedemonte Llanero. Se prevé que las precipitaciones se prolonguen durante las primeras horas de la noche. Alta probabilidad de actividad eléctrica al oriente de la región. MARTES: Cielo semicubierto en la mañana con tiempo seco, excepto por algunas lluvias al oriente de Vichada. Para el resto de la jornada se estiman lluvias en zonas del oriente de Vichada, Meta y a lo largo del Piedemonte.

ALERTAS VIGENTES Y PRODUCTOS ADICIONALES

Para mayor información sobre el pronóstico del estado del tiempo, informes técnicos diarios, comunicados especiales, mapas diarios de temperaturas máximas y mínimas e información diaria de precipitación se sugiere consultar los siguientes enlaces:

- [MAPA DIARIO DE TEMPERATURA MÁXIMA.](#)
- [MAPA DIARIO DE TEMPERATURA MÍNIMA.](#)
- [INFORMACIÓN DIARIA DE PRECIPITACIÓN Y TEMPERATURA DE LOS PRINCIPALES AEROPUERTOS DEL PAÍS.](#)
- [MOSAICO MAPAS DE PRECIPITACIÓN DIARIA EN MILÍMETROS.](#)

REGIÓN CARIBE

ALERTA ROJA: INCENDIOS DE LA COBERTURA VEGETAL

Amenaza alta de ocurrencia de incendios de la cobertura vegetal en zonas de bosques, cultivos y pastos, localizados en los siguientes municipios y sectores aledaños:

DEPARTAMENTO	MUNICIPIOS
ATLANTICO	Barranquilla, Galapa, Juan de Acosta, Puerto Colombia, Soledad.
BOLÍVAR	Arjona, Cartagena de Indias, Mompós, Santa Rosa, Turbaco.
CESAR	Agustín Codazzi, Astrea, Bosconia, Chiriguáná, La Paz, Manaure Balcón del Cesar, San Diego, Valledupar.
CORDOBA	San Bernardo Del Viento.
LA GUAJIRA	Albania, Barrancas, Dibulla, Distracción, El Molino, Fonseca, Hato Nuevo, La Jagua Del Pilar, Maicao, Manaure, Riohacha, San Juan Del Cesar, Uribia, Urumita, Villanueva.
MAGDALENA	San Sebastián de Buenavista, Santa Marta, Sitionuevo.

ALERTA NARANJA: INCENDIOS DE LA COBERTURA VEGETAL.

Amenaza moderada de ocurrencia de incendios de la cobertura vegetal en zonas de bosques, cultivos y pastos, localizados en los siguientes municipios y sectores aledaños:

DEPARTAMENTO	MUNICIPIOS
ATLANTICO	Luruaco, Pijó.
BOLÍVAR	Clemencia, Mahates, Santa Catalina.
CESAR	Curumani, Pueblo Bello.
CORDOBA	Moñitos.
MAGDALENA	Aracataca, Nueva Granada, Pijiño del Carmen, Pivijay, Santa Ana.
SUCRE	Majagual.

Especial atención ameritan Parque Nacional Sierra Nevada de Santa Marta, Parque Nacional Natural Macuira y La Ciénaga Grande de Santa Marta.

REGIÓN ANDINA

ALERTA ROJA: DESLIZAMIENTOS DE TIERRA

Amenaza alta a muy alta en la probabilidad de ocurrencia de deslizamientos de tierra detonados por lluvias, localizados en los siguientes municipios y sectores aledaños:

DEPARTAMENTO	MUNICIPIOS
ANTIOQUIA	Argelia, Carmen De Viboral, Cocorná, Granada, Puerto Triunfo, San Francisco, San Luis, Sonsón, Briceño, Anzá, Betulia, Jericó, Valdivia y Yondó (Casabe).
BOYACÁ	Moniquirá.
CALDAS	La Dorada, Manzanares, Marquetalia, Norcasia, Pensilvania, Samaná, Victoria.

ALERTA NARANJA: DESLIZAMIENTOS DE TIERRA

Amenaza moderada de probabilidad de ocurrencia de deslizamientos de tierra en áreas inestables y de ladera de los municipios de:

DEPARTAMENTO	MUNICIPIOS
ANTIOQUIA	Briceño y Yarumal.
BOYACÁ	Puerto Boyacá, Quípama y La Victoria.
CUNDINAMARCA	Gama, Yacopí, Gachalá y Ubalá y Puerto Salgar.
NORTE DE SANTANDER	Toledo.
SANTANDER	Barrancabermeja, Cimitarra, Puente Nacional, Puerto Parra, Sabana de Torres, Barbosa, Coromoro, Encino, Rio Negro y Charalá.
TOLIMA	Fresno, Ibagué y Prado.

ALERTA NARANJA: INCENDIOS DE LA COBERTURA VEGETAL.

Amenaza moderada de ocurrencia de incendios de la cobertura vegetal en zonas de bosques, cultivos y pastos, localizados en los siguientes municipios y sectores aledaños:

DEPARTAMENTO	MUNICIPIOS
NORTE DE SANTANDER	La Playa.
SANTANDER	Girón

ALERTA AMARILLA: CRECIENTE SÚBITA EN EL RÍO NEGRO (Cundinamarca)

Se mantiene esta alerta dado que el río Negro monitoreado en la estación Tobía (municipio de Nimaima-Cundinamarca), registra moderadas fluctuaciones en los niveles con tendencia actual al descenso, producto de las lluvias de variada intensidad que se han presentado sobre la cuenca. Los valores se encuentran en el rango de los promedios altos históricos para este mes. Se recomienda especial atención al comportamiento y variación de los niveles del río.

ALERTA AMARILLA: SE PRESENTAN INCREMENTOS EN LOS NIVELES DE LOS RÍOS DE LA CUENCA DEL CATATUMBO

Se mantiene esta alerta debido a las ligeras fluctuaciones en los niveles de los ríos de la vertiente del Catatumbo como son el río Algodonal, Pamplonita, Táchira, Sardinata y en especial el río Zulia, los cuales han alcanzado valores en el rango de altos; producto de las persistentes lluvias de carácter moderado a fuerte que se han presentado en la región. Se recomienda a la comunidad en general de las zonas aledañas a los ríos Zulia, Peralonso, Salazar, San Miguel y Sardinata, estar atentos ante las variaciones y fluctuaciones del nivel de estos ríos, así como en los afluentes principales del río Catatumbo (Tarra, Tibú y Presidente), en los cuales se podría generar nuevos ascensos súbitos en los niveles.

REGIÓN PACÍFICA

ALERTA ROJA: DESLIZAMIENTOS DE TIERRA

Amenaza alta a muy alta en la probabilidad de ocurrencia de deslizamientos de tierra detonados por lluvias, localizados en los siguientes municipios y sectores aledaños:

DEPARTAMENTO	MUNICIPIOS
CHOCÓ	Alto Baudó (Pie De Pato), Medio Atrato, Bagadó, Bahía Solano (Mutis), Bojayá (Bellavista), El Cantón del San Pablo, Lloró, Nuquí, Quibdó, Tadó y Río Quito.

ALERTA NARANJA: DESLIZAMIENTOS DE TIERRA

Amenaza moderada de probabilidad de ocurrencia de deslizamientos de tierra en áreas inestables y de ladera de los municipios de:

DEPARTAMENTO	MUNICIPIOS
CHOCÓ	Bajo Baudó (Pizarro), Atrato (Yuto), Río Iró (Santa Rita), Unión Panamericana (Animas), Cértegui, Condoto, Medio Baudó, Medio San Juan (Andagoya) e Istmina.
CAUCA	Piamonte.
NARIÑO	Barbacoas, Magüi y Tumaco.

ALERTA AMARILLA: CRECIENTE SÚBITA EN EL RÍO MIRA

Se mantiene esta alerta en el río Mira a la altura de la estación San Juan (municipios de Tumaco) por cuanto se mantienen los niveles altos y se esperan lluvias en la cuenca alta de este río. El IDEAM recomienda a la ciudadanía en general, estar atentos ante posibles cambios en los niveles del río Mira en algunos sectores bajos particularmente en los asentamientos del corregimiento de Lorente.

REGIÓN ORINOQUIA

ALERTA ROJA: DESLIZAMIENTOS DE TIERRA

Amenaza alta a muy alta en la probabilidad de ocurrencia de deslizamientos de tierra detonados por lluvias, localizados en los siguientes municipios y sectores aledaños:

DEPARTAMENTO	MUNICIPIOS
META	Cubarral y El Castillo.

ALERTA ROJA: INCENDIOS DE LA COBERTURA VEGETAL

Amenaza alta de ocurrencia de incendios de la cobertura vegetal en zonas de bosques, cultivos y pastos, localizados en los siguientes municipios y sectores aledaños:

DEPARTAMENTO	MUNICIPIOS
VICHADA	Puerto Carreño.

ALERTA NARANJA: DESLIZAMIENTOS DE TIERRA

Amenaza moderada de probabilidad de ocurrencia de deslizamientos de tierra en áreas inestables y de ladera de los municipios de:

DEPARTAMENTO	MUNICIPIOS
META	Mesetas, San Juan de Arama, Acacias y Villavicencio.

ALERTA NARANJA: INCENDIOS DE LA COBERTURA VEGETAL.

Amenaza moderada de ocurrencia de incendios de la cobertura vegetal en zonas de bosques, cultivos y pastos, localizados en los siguientes municipios y sectores aledaños:

DEPARTAMENTO	MUNICIPIOS
CASANARE	Yopal.
VICHADA	Cumaribo.

REGIÓN AMAZÓNICA

ALERTA NARANJA: DESLIZAMIENTOS DE TIERRA

Amenaza moderada de probabilidad de ocurrencia de deslizamientos de tierra en áreas inestables y de ladera de los municipios de:

DEPARTAMENTO	MUNICIPIOS
CAQUETÁ	San José del Fragua.
PUTUMAYO	Mocóa.

ALERTA NARANJA: INUNDACIÓN LENTA EN EL RÍO AMAZONAS

Se mantiene el paulatino ascenso en los niveles del río Amazonas a la altura del municipio de Leticia, alcanzando valores en el rango de altos para la época.

ALERTA AMARILLA: SE PREVÉ ASCENSO EN LOS NIVELES DE LOS RÍOS CAQUETÁ, PUTUMAYO Y MOCOÁ

Se mantiene esta alerta debido a que se prevé incrementos en los niveles de los ríos Caquetá, Putumayo y Mocóa, y sus principales afluentes, como producto de las lluvias de carácter moderado a fuerte que se han presentado en la cuenca alta de estos ríos. Igualmente, se pronostica que las lluvias continúen durante las próximas horas en la región, por tal razón, se recomienda a la población ribereña estar atentos al comportamiento de los ríos.

MAR CARIBE

ALERTA AMARILLA: VIENTO Y OLEAJE

Persistirán los vientos con velocidades entre 20 – 30 nudos (36 – 54 km/h) en el día de hoy, generando altura del oleaje que variará entre los 3.0 y 3.5 metros, especialmente en el centro del mar Caribe colombiano. Por lo anterior se recomienda consultar a las embarcaciones menores o de bajo calado, con las Capitanías de puerto antes de zarpar y a los bañistas, tener precaución por el nivel del oleaje, además de atender a los llamados respectivos de las autoridades locales.

OCEANO PACÍFICO

ALERTA AMARILLA: PLEAMAR

Hasta el día 8 de abril del presente año se espera una de las pleamares más significativas del mes en el litoral Pacífico nacional asociado con la marea astronómica, se sugiere a habitantes costeros estar atentos a la evolución del fenómeno.

ALERTA AMARILLA: TIEMPO LLUVIOSO

En amplios sectores del litoral Pacífico colombiano se pronostican lluvias durante la jornada, acompañadas en algunos casos de tormentas eléctricas y rachas de viento, se recomienda a pescadores y usuarios de pequeñas embarcaciones consultar con las Capitanías de Puerto antes de zarpar.

Omar FRANCO TORRES, Director General
Christian EUSCÁTEGUI COLLAZOS, Jefe Oficina del Servicio de Pronósticos y Alertas

Profesionales de turno:
Leidy RODRIGUEZ, Juan C. PEREZ, Nelsy VERDUGO, Viviana C. CHIVATÁ, Patricia LEON, Mauricio TORRES y Juan Francisco ALAMEDA.
Internet: <http://www.ideam.gov.co>
Correos electrónicos: servicio@ideam.gov.co, alertas@ideam.gov.co
Calle 25 d # 96b - 70, piso 3. Bogotá, D.C.
Teléfono: 3527160 ext. 1334-1336.

Síganos en: **Twitter:** @IDEAMColombia; **Facebook:** www.facebook.com/ideam.instituto
YouTube: Canal de InstitutoIDEAM / <http://www.youtube.com/user/InstitutoIDEAM>

ALERTA ROJA. PARA TOMAR ACCIÓN Advierte a los sistemas de prevención y atención de desastres sobre la amenaza que puede ocasionar un fenómeno con efectos adversos sobre la población, el cual requiere la atención inmediata por parte de la población y de los cuerpos de atención y socorro. Se emite una alerta sólo cuando la identificación de un evento extraordinario indique la probabilidad de amenaza inminente y cuando la gravedad del fenómeno implique la movilización de personas y equipos, interrumpiendo el normal desarrollo de sus actividades cotidianas.

ALERTA NARANJA. PARA PREPARARSE Indica la presencia de un fenómeno. No implica amenaza inmediata y como tanto es catalogado como un mensaje para informarse y prepararse. El aviso implica vigilancia continua ya que las condiciones son propicias para el desarrollo de un fenómeno, sin que se requiera permanecer alerta.

ALERTA AMARILLA. PARA INFORMARSE Es un mensaje oficial por el cual se difunde información. Por lo regular se refiere a eventos observados, reportados o registrados y puede contener algunos elementos de pronóstico a manera de orientación. Por sus características pretéritas y futuras difiere del aviso y de la alerta, y por lo general no está encaminado a alertar sino a informar.

CONDICIONES NORMALES Indica que no existe ninguna clase de alerta para la región o zona mencionada.

°C: grados Celsius; m: metros; mm: milímetros; msnm: metros sobre nivel del mar;
Km/h: kilómetros por hora

GOES: Geostationary Operational Environmental Satellites (Satélite Geostacionario Operacional Ambiental).

GOES-13 es el designado GOES-Este, localizado en 75° W sobre el ecuador geográfico.

HLC: hora local colombiana

PNN: Parque Nacional Natural; SFF: Santuario de Fauna y Flora