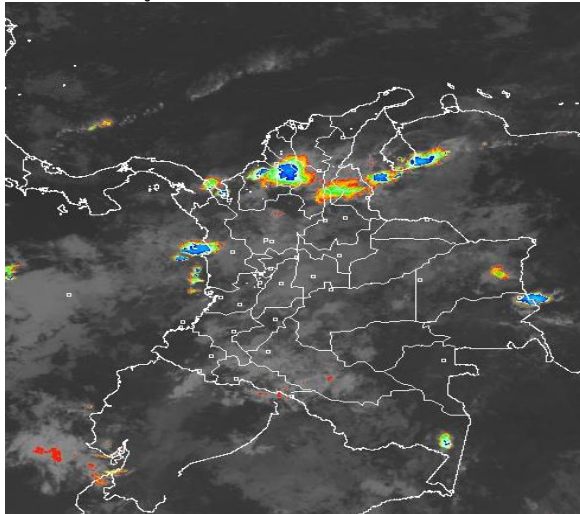


## CONDICIONES HIDROMETEOROLÓGICAS ACTUALES

Gran parte del país ha registrado abundante nubosidad desde temprano con precipitaciones en sectores del sur de Bolívar, Cesar y Sucre, en la región Caribe; en la Andina particularmente en áreas del oriente antioqueño, Santander, Caldas, Cundinamarca, Boyacá, Tolima y Huila; en la Orinoquia en el occidente de Arauca, Casanare y Meta y en la Amazonia, en la mayor parte de los departamentos de Caquetá, Putumayo y Amazonas. Se recomienda estar preparados durante esta primera temporada lluviosa del año, especialmente en zonas de alta pendiente ante la posibilidad de deslizamientos de tierra o crecientes súbitas.

### IMAGEN SATELITAL

Imagen IDEAM \* 04 de abril de 2015 \* Hora 7:15 a.m. HLC.



### PRONÓSTICO CONDICIONES METEOROLÓGICAS ESPECIALES

#### ÁREA DEL VOLCÁN CERRO MACHÍN

Se mantendrá cielo mayormente cubierto durante el día, precipitaciones de carácter moderado, en especial en la tarde

EL SERVICIO GEOLOGICO COLOMBIANO lo reporta en nivel **AMARILLO (III): CAMBIOS EN EL COMPORTAMIENTO DE LA ACTIVIDAD VOLCÁNICA**. 4.80 -75.62

ELEVACIÓN (pies)	DIRECCIÓN	VELOCIDAD	
		NUDOS	Km/h
10,000	SURESTE	0 - 5	0 - 9
18,000	SURESTE	5 - 10	9 - 18
24,000	ESTE	5 - 10	9 - 18
30,000	SURESTE	0 - 5	0 - 9

#### ÁREA DEL VOLCÁN NEVADO DEL HUILA

Cielo cubierto y lluvias ligeras a lo largo de la jornada.

EL SERVICIO GEOLOGICO COLOMBIANO lo reporta en nivel **AMARILLO (III): CAMBIOS EN EL COMPORTAMIENTO DE LA ACTIVIDAD VOLCÁNICA**. 2.92 -76.05

ELEVACIÓN (pies)	DIRECCIÓN	VELOCIDAD	
		NUDOS	Km/h
10,000	SURESTE	5 - 10	9 - 18
18,000	ESTE	5 - 10	9 - 18
24,000	ESTE	5 - 10	9 - 18
30,000	NORTE	0 - 5	0 - 9

#### ÁREA DEL VOLCÁN GALERAS

Cielo cubierto desde las primeras horas del día, lluvias en especial en la tarde

EL SERVICIO GEOLOGICO COLOMBIANO lo reporta en nivel **AMARILLO (III): CAMBIOS EN EL COMPORTAMIENTO DE LA ACTIVIDAD VOLCÁNICA**. 1.55 -77.37

ELEVACIÓN (pies)	DIRECCIÓN	VELOCIDAD	
		NUDOS	Km/h
10,000	SURESTE	0 - 5	0 - 9
18,000	SURESTE	10 - 15	18 - 28
24,000	ESTE	10 - 15	18 - 28
30,000	ESTE	10 - 15	18 - 28

#### ÁREA DEL VOLCÁN NEVADO DEL RUIZ

Cielo cubierto, lluvias ligeras a lo largo de la jornada especialmente en la tarde.

EL SERVICIO GEOLOGICO COLOMBIANO lo reporta en nivel **AMARILLO (III): CAMBIOS EN EL COMPORTAMIENTO DE LA ACTIVIDAD VOLCÁNICA**. 4.89 -75.32

ELEVACIÓN (pies)	DIRECCIÓN	VELOCIDAD	
		NUDOS	Km/h
10,000	SURESTE	0 - 5	0 - 9
18,000	SURESTE	5 - 10	9 - 18
24,000	ESTE	5 - 10	9 - 18
30,000	SURESTE	0 - 5	0 - 9

#### ÁREA DEL COMPLEJO VOLCÁNICO CHILES-CERRO NEGRO DE MAYASQUER

Cielo cubierto y lluvias de carácter ligero en la mañana luego tenderán a incrementarse.

EL SERVICIO GEOLOGICO COLOMBIANO lo reporta en nivel **AMARILLO (III): CAMBIOS EN EL COMPORTAMIENTO DE LA ACTIVIDAD VOLCÁNICA**. 0.81 -77.93 // 0.76 -77.95

ELEVACIÓN (pies)	DIRECCIÓN	VELOCIDAD	
		NUDOS	Km/h
10,000	SURESTE	0 - 5	0 - 9
18,000	SURESTE	10 - 15	18 - 28
24,000	SURESTE	10 - 15	18 - 28
30,000	ESTE	15 - 20	28 - 37

### LO MÁS DESTACADO

**ALERTA ROJA. PARA TOMAR ACCIÓN** **ALERTA NARANJA. PARA PREPARARSE** **ALERTA AMARILLA. PARA INFORMARSE**

<b>LLUVIAS</b>	Las lluvias durante las últimas 24 horas tendieron a disminuir, salvo en los Llanos orientales y Amazonia donde por el contrario se mantuvieron, el mayor volumen, sin embargo, se reportó en el municipio de <b>Toledo, Norte de Santander con 85.0 mm.</b>
<b>ALERTA ROJA</b>	<ul style="list-style-type: none"> <li>Por alta probabilidad de deslizamientos de tierra en sectores de los departamentos de Antioquia, Caldas, Cundinamarca, Santander, Tolima, Meta Chocó y Nariño.</li> <li>Por alta probabilidad de incendios de la cobertura vegetal en sectores de bosques cultivos y pastos localizados en la región Caribe y los departamentos de Boyacá, Santander, Norte de Santander y Vichada.</li> </ul>
<b>ALERTA NARANJA</b>	<ul style="list-style-type: none"> <li>Por moderada probabilidad de deslizamientos de tierra en sectores de las regiones Andina, Pacífica y Orinoquia.</li> <li>Por moderada probabilidad de incendios de la cobertura vegetal en sectores de las región Caribe.</li> <li>Por inundación lenta en el río Amazonas a la altura del municipio de Leticia, Amazonas.</li> </ul>



Consulte todos los días el pronóstico del tiempo y las alertas hidrometeorológicas vigentes del IDEAM, en un formato de calidad. Alrededor de las 7:30 a. m. está a disposición del público en [www.ideam.gov.co](http://www.ideam.gov.co). Se puede ver también en dispositivos móviles. [AQUÍ](#)

### PRECIPITACIONES

A continuación se relacionan los municipios donde en las últimas 24 horas se registraron precipitaciones iguales o superiores a **30.0 mm**:

DEPARTAMENTO	MUNICIPIO
<b>ANTIOQUIA</b>	Puerto Berrio (78,5), Jericó (55,0), San Francisco (40,0), Alejandría (35,6) y Támesis (34,4).
<b>ARAUCA</b>	Tame (46,2).
<b>BOLIVAR</b>	Simití (40,0) y Magangué (37,0).
<b>BOYACA</b>	Macanal (51,6), Almeida (42,5), Santa María (39,8), Campohermoso-Los Cedros (36,3), Campohermoso (30,6) y Somondoco (30,0).
<b>CAQUETA</b>	Valparaiso (40,0) y Solano (33,0).
<b>CASANARE</b>	Villanueva (42,0), Chameza (33,8), Paz De Ariporo (33,0) y Sabanalarga (33,0).
<b>CORDOBA</b>	Sahagún (56,0), Ciénaga De Oro (43,0) y Montelíbano (35,0).
<b>CUNDINAMARCA</b>	Medina (68,0), Subachoque (50,5), Ubalá (47,5), Guayabeta (46,0) y Gachalá (45,8).
<b>META</b>	Villavicencio-Unillanos (75,0), Puerto López (58,0), Cubarral (44,0), El Calvario (42,0), Villavicencio-Servita (40,0), Acacias (38,0), Cabuyaro (34,0) y Guamal (30,0).
<b>NORTE DE SANTANDER</b>	<b>Toledo (85,0).</b>
<b>SANTANDER</b>	Oiba (39,2), Coromoro (36,5), Sabana De Torres (35,8) y Encino (34,4).

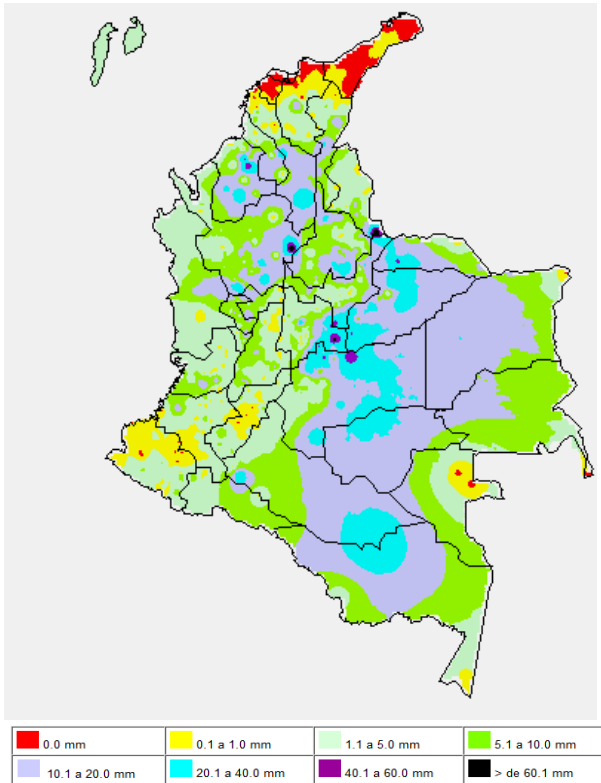
### TEMPERATURAS MÁXIMAS

A continuación se relacionan los municipios donde en las últimas 24 horas se registraron temperaturas iguales o superiores a **35.0°C**:

DEPARTAMENTO	MUNICIPIO
<b>ATLANTICO</b>	Manatí (37,2°C).
<b>BOLIVAR</b>	María La Baja-Presa Ay Grande (36,0°C), María La Baja-San Pablo (35,0°C) y Arjona (35,0°C).
<b>CESAR</b>	Valledupar-Villa Rosa (39,6°C), Valledupar-Aeropuerto (37,7°C) y Agustín Codazzi (35,4°C).
<b>CORDOBA</b>	Chima (36,0°C), Ciénaga De Oro (35,5°C) y Sahagún (35,0°C).
<b>HUILA</b>	Villavieja (38,0°C).
<b>LA GUAJIRA</b>	Manaure (37,0°C) y Urumita (36,4°C).
<b>MAGDALENA</b>	Pivijay (36,4°C).
<b>SUCRE</b>	Corozal (35,2°C).
<b>VICHADA</b>	Puerto Carreño-Aeropuerto (35,0°C).

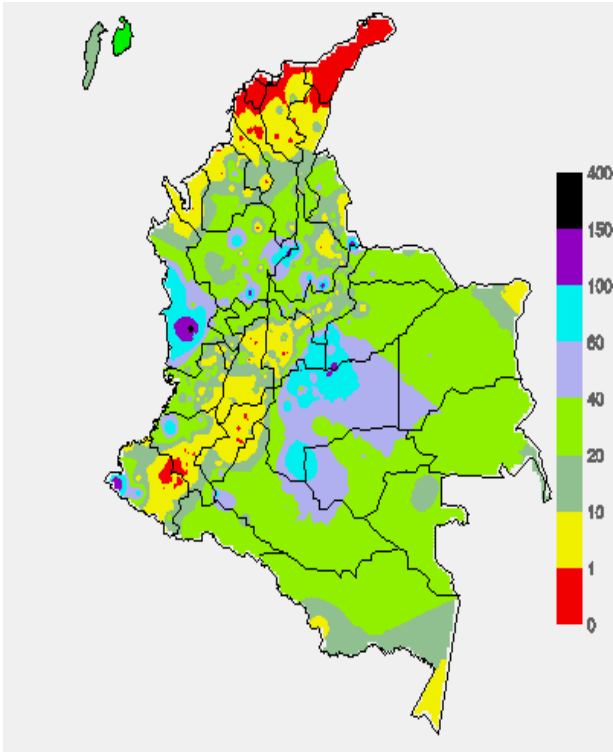
### MAPA DE PRECIPITACIÓN DIARIA

Desde las 7:00 a.m. del día viernes 03 de abril hasta las 7:00 a.m. del día sábado 04 de abril de 2015



### MAPA DE PRECIPITACIÓN ACUMULADA DE LOS ÚLTIMOS 3 DÍAS

Desde las 7:00 a.m. del día miércoles 01 hasta las 7:00 a.m. del día sábado 04 de abril de 2015.



### ESTADO DE LOS EMBALSES

A continuación se relacionan los volúmenes útiles diarios (expresados en porcentaje) de acuerdo con información consultada en la siguiente dirección electrónica de XM: <http://ido.xm.com.co/ido/SitePages/hidrologia.aspx?q=reservas>

ZONA	EMBALSE	VOLUMEN ÚTIL DIARIO (%)
ANTIOQUIA	AMANI	40.03
	MIRAFLORES	46.37
	PEÑOL	61.23
	PLAYAS	91.46
	PORCE II	58.23
	PORCE III	57.11
	PUNCHINÁ	24.57
	RIOGRANDE2	28.43
	SAN LORENZO	21.73
CARIBE	TRONERAS	21.10
	URRÁ I	35.06
CENTRO	AGREGADO BOGOTÁ	51.55
	NEUSA	65.80
	SISGA	58.88
	TOMINÉ	47.98
	BETANIA	77.11
	MUÑA	63.85
	PRADO	75.29
	TOPOCORO	26.30
	CHUZA	41.09
	ESMERALDA	31.23
VALLE DEL CAUCA	GUAVIO	24.83
	ALTO ANCHICAYÁ	29.43
	CALIMA 1	64.04
	SALVAJINA	26.57

### PRONÓSTICO METEOROLÓGICO (Sábado 04 y domingo 05 de abril de 2015)

REGIÓN	PRONÓSTICO
SABANA DE BOGOTÁ	<b>SÁBADO:</b> En la mañana se espera cielo entre parcial y mayormente nublado con tiempo seco, sin descartar algunas lloviznas en las primeras horas de la mañana tanto en la ciudad como en la sabana. En la tarde se estiman lluvias de variada intensidad, las más persistentes se esperan al centro, occidente y norte de la Ciudad, además en amplios sectores de la sabana. En la noche se estima se mantengan durante las primeras horas, en la sabana persistirán las lluvias, sin embargo, disminuirán en intensidad, manteniéndose cielo mayormente nublado. Se estima una temperatura máxima de 19°C. <b>DOMINGO:</b> Condiciones nubosas y lluvias de variada intensidad en amplios sectores de la ciudad, especialmente en la tarde y primeras horas de la noche. En la Sabana, las lluvias más intensas en la zona noroccidental.
ANDINA	<b>SÁBADO:</b> Durante la mañana se espera cielo mayormente nublado, algunas lluvias ligeras son estimadas en sectores de los Santanderes, Eje cafetero, occidente y norte de Cundinamarca y Tolima. En la tarde se espera incremento de la nubosidad con lluvias de variada intensidad, las más fuertes se esperan en el occidente y sur de Antioquia, Santanderes, Boyacá, Eje Cafetero, Cauca y Nariño; precipitaciones de menor intensidad para el resto de la región. <b>DOMINGO:</b> Se estima cielo entre parcial y mayormente nublado con lluvias en horas de la tarde y noche al norte, occidente y sur de la región, siendo más fuertes en Santander, Antioquia, Valle del Cauca y Cauca.
CARIBE	<b>SÁBADO:</b> Durante la jornada se prevé cielo semicubierto con tiempo seco al norte de la región, se esperan lluvias ligeras en Cesar, Sucre, sur de Bolívar y algunas zonas de Córdoba, en horas de la tarde se espera aumento de la nubosidad con lluvias al sur de los departamentos de Córdoba, sur de los departamentos de Bolívar y Cesar; no se descartan lloviznas en la Sierra Nevada de Santa Marta. <b>DOMINGO:</b> La jornada presentará condiciones secas en la mañana y primeras horas de la tarde. A media tarde se prevé aumento de la nubosidad y probabilidad de lluvias en sectores de los departamentos de Sucre, Bolívar y Córdoba. No se descartan lluvias ligeras en las estribaciones de la Sierra Nevada de Santa Marta.
ARCHIPIÉLAGO DE SAN ANDRÉS, PROVIDENCIA Y SANTA CATALINA	<b>VIERNES:</b> A lo largo de la jornada predominaran condiciones secas con cielo entre ligera y parcialmente cubierto. <b>SÁBADO:</b> En el archipiélago de San Andrés y Providencia se prevé tiempo seco con cielo seminublado.
MAR CARIBE	<b>SÁBADO:</b> En el transcurso del día predominarán condiciones secas con cielo entre ligera y parcialmente nublado. <b>DOMINGO:</b> Se prevé cielo seminublado y predominio de tiempo seco en amplios sectores del Mar Caribe colombiano.

## CONTINUACIÓN PRONÓSTICO METEOROLÓGICO:

REGIÓN	PRONÓSTICO
PACÍFICA	<b>SÁBADO:</b> Para la mañana se espera cielo parcialmente nublado con lluvias entre ligeras y moderadas en costas de Chocó. En el transcurso de la tarde se incrementará la nubosidad con lluvias en Chocó y litoral del Valle del Cauca; precipitaciones de menor intensidad para el resto de la región. En la noche se estima una disminución en la intensidad de las lluvias, sin embargo, se mantendrán en Cauca y sur de Chocó. <b>DOMINGO:</b> Se espera cielo semicubierto con tiempo seco en la mañana. En el transcurso de la tarde se incrementará la nubosidad generando lluvias al sur de Chocó y Valle del Cauca; lluvias de mayor intensidad en Cauca y Nariño. No se descarta actividad eléctrica.
INSULAR PACÍFICO	<b>SÁBADO:</b> A lo largo de la jornada se espera cielo entre parcial y mayormente nublado con lluvias ligeras en la mañana y de mayor intensidad en la noche sobre Malpelo, lluvias ligeras en Gorgona. <b>DOMINGO:</b> Cielo semicubierto con tiempo seco en la mañana y tarde. Para la noche lluvias intermitentes en Gorgona y de menor intensidad en Malpelo.
OCEANO PACÍFICO	<b>SÁBADO:</b> Se prevé cielo parcialmente nublado con lluvias entre ligeras y moderadas en las costas de Chocó. Para la tarde y noche se incrementará la nubosidad con lluvias entre ligeras y moderadas en la costa central de la región Pacífica y de menor intensidad en el resto de la región. <b>DOMINGO:</b> Se estima cielo entre parcial y mayormente nublado con lluvias ligeras en la tarde al centro del océano Pacífico colombiano, para la noche se extenderán a la costa del norte y centro de la región Pacífica.
AMAZÓNICA	<b>SÁBADO:</b> En la mañana e inicios de la tarde se estima cielo mayormente nublado con lluvias generalizadas, las más intensas se prevén al oriente de la región. Para el resto de la jornada se espera un incremento de las precipitaciones a nivel general en la región, principalmente en Caquetá, Putumayo, Guaviare y Guainía. <b>DOMINGO:</b> En el transcurso de la jornada se pronostican condiciones lluviosas en Guainía, Guaviare, Vaupés, Amazonas, Caquetá y Putumayo, no se descartan descargas eléctricas.
ORINOQUIA	<b>SÁBADO:</b> En la mañana se espera cielo entre parcial y mayormente nublado con lluvias en Vichada y sur de Meta. En la tarde y noche lluvias de mayor intensidad en los anteriores lugares, activándose precipitaciones en Casanare y oriente de Arauca; no se descartan lloviznas a lo largo del piedemonte Llanero. <b>DOMINGO:</b> Se espera cielo semicubierto en la mañana y primeras horas de la tarde con tiempo seco, excepto por algunas lluvias al oriente de Vichada. Para el resto de la jornada se estiman lluvias en zonas de Vichada, Meta y piedemonte amazónico.

## ALERTAS VIGENTES Y PRODUCTOS ADICIONALES

Para mayor información sobre el pronóstico del estado del tiempo, informes técnicos diarios, comunicados especiales, mapas diarios de temperaturas máximas y mínimas e información diaria de precipitación se sugiere consultar los siguientes enlaces:

- [MAPA DIARIO DE TEMPERATURA MÁXIMA.](#)
- [MAPA DIARIO DE TEMPERATURA MÍNIMA.](#)
- [INFORMACIÓN DIARIA DE PRECIPITACIÓN Y TEMPERATURA DE LOS PRINCIPALES AEROPUERTOS DEL PAÍS.](#)
- [MOSAICO MAPAS DE PRECIPITACIÓN DIARIA EN MILÍMETROS.](#)

## REGIÓN CARIBE

**ALERTA ROJA:** INCENDIOS DE LA COBERTURA VEGETAL

Amenaza alta de ocurrencia de incendios de la cobertura vegetal en zonas de bosques, cultivos y pastos, localizados en los siguientes municipios y sectores aledaños:

DEPARTAMENTO	MUNICIPIOS
ATLÁNTICO	Barranquilla, Galapa, Juan De Acosta, Puerto Colombia, Soledad.
BOLÍVAR	Cartagena De Indias, Santa Rosa, Turbaco.
CESAR	Agustín Codazzi, Astrea, Bosconia, El Copey, La Paz, Manaure Balcón Del Cesar, Pueblo Bello, San Diego, Valledupar.
CORDOBA	San Bernardo Del Viento.
LA GUAJIRA	Albania, Barrancas, Dibulla, Distracción, El Molino, Fonseca, Hato Nuevo, La Jagua Del Pilar, Maicao, Manaure, Riohacha, San Juan Del Cesar, Uribia, Urumita, Villanueva.
MAGDALENA	Algarrobo, Aracataca, Ciénaga, Fundación, Pivijay, Santa Marta, Sitionuevo.
SUCRE	Chalán, Colosó, Los Palmitos, Ovejas, Tolú, Toluviéjo.

**Especial atención ameritan Parque Nacional Natural Sierra Nevada de Santa Marta, Parque Nacional Natural Macuira y La Ciénaga Grande de Santa Marta.**

**ALERTA NARANJA:** INCENDIOS DE LA COBERTURA VEGETAL.

Amenaza baja a moderada de ocurrencia de incendios de la cobertura vegetal en zonas de bosques, cultivos y pastos, localizados en los siguientes municipios y sectores aledaños:

DEPARTAMENTO	MUNICIPIOS
BOLÍVAR	Arjona, Cicuco, El Carmen De Bolívar, Magangué, Pinillos.
CESAR	Becerril.
CORDOBA	Moñitos.
MAGDALENA	Nueva Granada, San Sebastián de Buenavista, Santa Ana.
SUCRE	Buenavista, Galeras, Morroa, San Onofre, Sucre.

## REGIÓN ANDINA

**ALERTA ROJA:** DESLIZAMIENTOS DE TIERRA

Amenaza alta a muy alta en la probabilidad de ocurrencia de deslizamientos de tierra detonados por lluvias, localizados en los siguientes municipios y sectores aledaños:

DEPARTAMENTO	MUNICIPIOS
ANTIOQUIA	Carmen De Viboral, Cocorná, Granada, San Francisco, San Luis, Sonsón.
CALDAS	Manzanares, Marquetalia, Norcasia y Pensilvania.
CUNDINAMARCA	Gachalá, Ubalá.
SANTANDER	Coromoro, Encino, Charalá.
TOLIMA	Fresno, Ibagué.

**ALERTA ROJA:** INCENDIOS DE LA COBERTURA VEGETAL

Amenaza alta de ocurrencia de incendios de la cobertura vegetal en zonas de bosques, cultivos y pastos, localizados en los siguientes municipios y sectores aledaños:

DEPARTAMENTO	MUNICIPIOS
BOYACÁ	Siachoque.
SANTANDER	Capitanejo.

**ALERTA NARANJA:** DESLIZAMIENTOS DE TIERRA

Amenaza moderada de probabilidad de ocurrencia de deslizamientos de tierra en áreas inestables y de ladera de los municipios de:

DEPARTAMENTO	MUNICIPIOS
ANTIOQUIA	Anzá, Betulia, Jericó, Yondó (Casabe).Caldas: La Dorada, Manizales.
BOYACÁ	Puerto Boyacá.
CALDAS	La Dorada y Samaná.
CUNDINAMARCA	Gachetá, Gama, Guayabetal, Medina, Puerto Salgar.
SANTANDER	Barrancabermeja, Cimitarra, Puerto Parra, Sabana de Torres.

**ALERTA AMARILLA:** SE PREVÉ INCREMENTOS EN LOS NIVELES DE LOS RIOS AFLUENTES AL EMBALSE LA ESMERALDA –CHIVOR

Se mantiene alerta amarilla debido a que las lluvias de variada intensidad que se han presentado en el sur departamento de Boyacá, las cuales se pronostican persistan durante las próximas horas en la región de Macheta, Sutatenza, Garagoa, Tabaná, Turmequé y Somondoco generaron incrementos en los niveles de los ríos Somondoco, Garagoa y sus principales afluentes. No obstante, los niveles presentan tendencia de descenso. Por tal razón, se recomienda a la comunidad en general estar atentos frente a cambios súbitos en los niveles de estos ríos.

## REGIÓN PACÍFICA

**ALERTA ROJA:** DESLIZAMIENTOS DE TIERRA

Amenaza alta a muy alta en la probabilidad de ocurrencia de deslizamientos de tierra detonados por lluvias, localizados en los siguientes municipios y sectores aledaños:

DEPARTAMENTO	MUNICIPIOS
CHOCÓ	Alto Baudó (Pie De Pato), Atrato (Yuto), Bagadó, Bahía Solano (Mutis), Bojayá (Bellavista), Cétegui, Condoto, El Cantón del San Pablo, Lloró, Medio San Juan (Andagoya), Nuquí, Quibdó, Río Quito, San José Del Fragua.
NARIÑO	Barbacoas y Ricaurte.

**ALERTA NARANJA:** DESLIZAMIENTOS DE TIERRA

Amenaza moderada de probabilidad de ocurrencia de deslizamientos de tierra en áreas inestables y de ladera de los municipios de:

DEPARTAMENTO	MUNICIPIOS
CAUCA	El Tambo, López de Micay, Timbiquí.
CHOCÓ	Istmina, Medio Atrato (Betú), Tadó, Unión Panamericana ( Animas).
VALLE DEL CAUCA	Sevilla.

**ALERTA AMARILLA:** POR CRECIENTE SÚBITA EN EL RÍO ATRATO

Se mantiene este nivel de alerta debido a las lluvias de variada intensidad que se han registrado sobre diferentes sectores de la cuenca del río Atrato; por tanto, se prevé crecientes súbitas en el nivel del río el cual es monitoreado a la altura del municipio de Quibdó (Chocó), los valores se encuentran alrededor de los promedios históricos para el mes de abril. Igualmente, se pronostica persistan las lluvias durante las próximas horas en la región, por lo que se recomienda a la ciudadanía en general asentada en los alrededores de las riberas estar atentos al comportamiento y fluctuaciones del río Atrato y sus principales afluentes entre los municipios de Quibdó y Turbo.

## REGIÓN ORINOQUIA

### ALERTA ROJA: DESLIZAMIENTOS DE TIERRA

Amenaza alta a muy alta en la probabilidad de ocurrencia de deslizamientos de tierra detonados por lluvias, localizados en los siguientes municipios y sectores aledaños:

DEPARTAMENTO	MUNICIPIOS
META	Acacias, Cubarral, El Castillo, Villavicencio.

### ALERTA ROJA: INCENDIOS DE LA COBERTURA VEGETAL

Amenaza alta de ocurrencia de incendios de la cobertura vegetal en zonas de bosques, cultivos y pastos, localizados en los siguientes municipios y sectores aledaños:

DEPARTAMENTO	MUNICIPIOS
NORTE DE SANTANDER	La Playa.
VICHADA	Cumaribo, Puerto Carreño.

### ALERTA NARANJA: DESLIZAMIENTOS DE TIERRA

Amenaza moderada de probabilidad de ocurrencia de deslizamientos de tierra en áreas inestables y de ladera de los municipios de:

DEPARTAMENTO	MUNICIPIOS
META	Guamal, Mesetas, San Juan de Arama.
NORTE DE SANTANDER	Chitagá y Toledo.

### ALERTA AMARILLA: CRECIENTES SÚBITAS RIOS PIEDEMONTE LLANERO

A esta horas de la mañana se registra un ascenso significativo en los niveles del río Meta, por tanto, se mantiene este nivel de alerta debido a las lluvias de carácter moderado a fuerte que se han presentado en sectores del piedemonte llanero, las cuales se pronostica persistan durante las próximas horas, situación que podría ocasionar incrementos súbitos en los aportantes tanto de la cuenca del río Meta (Humea, Guatiquía, Guayuriba), así como del río Guaviare (Ariari, Guejar, Guayabero).

### ALERTA AMARILLA: CRECIENTE SÚBITA EN EL RÍO ARAUCA

Se emite alerta amarilla en el río Arauca debido que las lluvias de variada intensidad que se han registrado sobre Arauca generaron una creciente súbita en el nivel del río el cual es monitoreado a la altura de la estación Alcaraván en el municipio de Arauquita (Arauca). Por tal razón, El IDEAM recomienda a la comunidad en general estar atentos frente a las fluctuaciones y variaciones súbitas en los niveles del río Arauca.

## REGIÓN AMAZÓNICA

### ALERTA NARANJA: INUNDACIÓN LENTA EN EL RÍO AMAZONAS

Se mantiene el paulatino ascenso en los niveles del río Amazonas a la altura del municipio de Leticia, alcanzando valores en el rango de altos para la época. Además, según el pronóstico de lluvias sobre la cuenca alta de los ríos Putumayo y Amazonas, se prevé que esta tendencia de ascenso continúe para los próximos días.

### ALERTA AMARILLA: INCREMENTO EN LOS NIVELES DEL RÍO CAQUETÁ

Se mantiene esta alerta debido a las lluvias de variada intensidad que se han presentado en el departamento de Caquetá, las cuales se pronostican persistan durante las próximas horas en la región, por lo que se prevé incrementos en los niveles del río Caquetá y sus principales afluentes. Por tal razón, se recomienda a la comunidad en general estar atentos frente a cambios súbitos en los niveles de estos ríos.

## MAR CARIBE

### ALERTA AMARILLA: VIENTO Y OLEAJE

Persistirán los vientos con velocidades entre 20 – 30 nudos (36 – 54 km/h) en el día de hoy, generando altura del oleaje máxima de 4 metros, dicha situación se presentará especialmente en el centro del mar Caribe colombiano, tanto cerca al litoral como mar adentro. Por lo tanto se recomienda a pescadores, turistas y usuarios en general consultar con las Capitanías de puerto antes de zarpar.

## OCÉANO PACÍFICO

### ALERTA AMARILLA: PLEAMAR

Hasta el día 8 de abril del presente año se espera una de las pleamares más significativas del mes en el litoral Pacífico nacional asociado con la marea astronómica, se sugiere a habitantes costeros estar atentos a la evolución del fenómeno.

Omar FRANCO TORRES, Director General  
Christian EUSCÁTEGUI COLLAZOS, Jefe Oficina del Servicio de Pronósticos y Alertas

Profesionales de turno:

Julie C. TOBÓN, Henry A. ROMERO, Viviana C. CHIVATÁ, María I. CUBILLOS y Daniel USECHE.

Internet: <http://www.ideam.gov.co>

Correos electrónicos: [servicio@ideam.gov.co](mailto:servicio@ideam.gov.co), [alertas@ideam.gov.co](mailto:alertas@ideam.gov.co)

Calle 25 d # 96b - 70, piso 3. Bogotá, D.C.

Teléfono: 3527160 ext. 1334-1336.

Síganos en: **Twitter:** @IDEAMColombia; **Facebook:** [www.facebook.com/ideam.instituto](http://www.facebook.com/ideam.instituto)  
**YouTube:** Canal de InstitutoIDEAM / <http://www.youtube.com/user/InstitutoIDEAM>

**ALERTA ROJA. PARA TOMAR ACCIÓN** Advierte a los sistemas de prevención y atención de desastres sobre la amenaza que puede ocasionar un fenómeno con efectos adversos sobre la población, el cual requiere la atención inmediata por parte de la población y de los cuerpos de atención y socorro. Se emite una alerta sólo cuando la identificación de un evento extraordinario indique la probabilidad de amenaza inminente y cuando la gravedad del fenómeno implique la movilización de personas y equipos, interrumpiendo el normal desarrollo de sus actividades cotidianas.

**ALERTA NARANJA. PARA PREPARARSE** Indica la presencia de un fenómeno. No implica amenaza inmediata y como tanto es catalogado como un mensaje para informarse y prepararse. El aviso implica vigilancia continua ya que las condiciones son propicias para el desarrollo de un fenómeno, sin que se requiera permanecer alerta.

**ALERTA AMARILLA. PARA INFORMARSE** Es un mensaje oficial por el cual se difunde información. Por lo regular se refiere a eventos observados, reportados o registrados y puede contener algunos elementos de pronóstico a manera de orientación. Por sus características pretéritas y futuras difiere del aviso y de la alerta, y por lo general no está encaminado a alertar sino a informar.

**CONDICIONES NORMALES** Indica que no existe ninguna clase de alerta para la región o zona mencionada.

°C: grados Celsius; m: metros; mm: milímetros; msnm: metros sobre nivel del mar;

Km/h: kilómetros por hora

GOES: Geostationary Operational Environmental Satellites (Satélite Geoestacionario Operacional Ambiental).

GOES-13 es el designado GOES-Este, localizado en 75° W sobre el ecuador geográfico.

HLC: hora local colombiana

PNN: Parque Nacional Natural; SFF: Santuario de Fauna y Flora