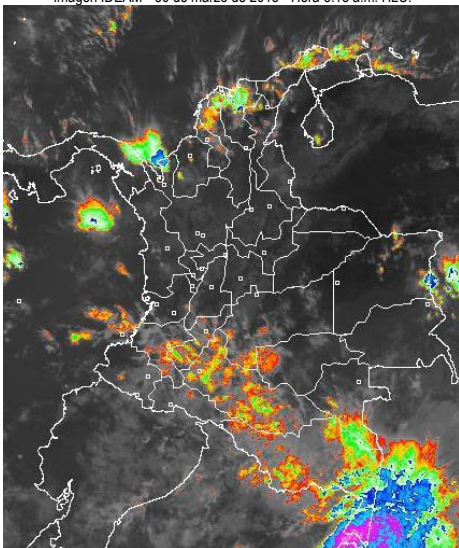


CONDICIONES HIDROMETEOROLÓGICAS ACTUALES

En la mayor parte del País han persistido las condiciones nubosas con lluvias de variada intensidad. El pronóstico para los siguientes días anticipa la continuidad de las precipitaciones en el Territorio nacional como consecuencia de la primera temporada lluviosa del año, se recomienda tomar medidas preventivas en zonas de alta pendiente ante la posibilidad de deslizamientos de tierra o crecientes súbitas.

IMÁGEN SATELITAL

Imagen IDEAM * 30 de marzo de 2015 * Hora 8:15 a.m. HLC.



PRONÓSTICO CONDICIONES METEOROLÓGICAS ESPECIALES

ÁREA DEL VOLCÁN CERRO MACHÍN

En la mañana y hasta entrada la tarde prevalecerán las condiciones secas, luego se advierten precipitaciones de variada intensidad.

El SERVICIO GEOLOGICO COLOMBIANO lo reporta en nivel **AMARILLO (III)**; CAMBIOS EN EL COMPORTAMIENTO DE LA ACTIVIDAD VOLCÁNICA. 4.80 -75.62

ELEVACIÓN (pies)	DIRECCIÓN	VELOCIDAD	
		NUDOS	Km/h
10,000	SUR	5	9
18,000	OESTE	5 - 10	9 - 18
24,000	OESTE	10 - 15	18 - 28
30,000	SUROESTE	5 - 10	9 - 18

ÁREA DEL VOLCÁN NEVADO DEL HUILA

Se prevén condiciones nubosas con lluvias de variada intensidad a diferentes horas.

El SERVICIO GEOLOGICO COLOMBIANO lo reporta en nivel **AMARILLO (III)**; CAMBIOS EN EL COMPORTAMIENTO DE LA ACTIVIDAD VOLCÁNICA. 2.92 -76.05

ELEVACIÓN (pies)	DIRECCIÓN	VELOCIDAD	
		NUDOS	Km/h
10,000	SURESTE	5	9
18,000	ESTE	5	9
24,000	OESTE	10 - 15	18 - 28
30,000	OESTE	5 - 10	9 - 18

ÁREA DEL VOLCÁN GALERAS

Cielo entre parcialmente nublado y nublado con precipitaciones intermitentes durante la jornada.

El SERVICIO GEOLOGICO COLOMBIANO lo reporta en nivel **AMARILLO (III)**; CAMBIOS EN EL COMPORTAMIENTO DE LA ACTIVIDAD VOLCÁNICA. 1.55 -77.37

ELEVACIÓN (pies)	DIRECCIÓN	VELOCIDAD	
		NUDOS	Km/h
10,000	SURESTE	5	9
18,000	OESTE	5	9
24,000	OESTE	10 - 15	18 - 28
30,000	OESTE	5 - 10	9 - 18

ÁREA DEL VOLCÁN NEVADO DEL RUIZ

En horas de la tarde y noche se pronostican lluvias entre ligeras y moderadas, luego de una mañana seca con momentos soleados.

El SERVICIO GEOLOGICO COLOMBIANO lo reporta en nivel **AMARILLO (III)**; CAMBIOS EN EL COMPORTAMIENTO DE LA ACTIVIDAD VOLCÁNICA. 4.89 -75.32

ELEVACIÓN (pies)	DIRECCIÓN	VELOCIDAD	
		NUDOS	Km/h
10,000	SUR	5	9
18,000	OESTE	5 - 10	9 - 18
24,000	OESTE	10 - 15	18 - 28
30,000	SUROESTE	5 - 10	9 - 18

ÁREA DEL COMPLEJO VOLCÁNICO CHILES-CERRO NEGRO DE MAYASQUER

En el área se pronostican condiciones nubosas con precipitaciones a diferentes horas.

El SERVICIO GEOLOGICO COLOMBIANO lo reporta en nivel **AMARILLO (III)**; CAMBIOS EN EL COMPORTAMIENTO DE LA ACTIVIDAD VOLCÁNICA 0.81-77.93 // 0.76 -77.95

ELEVACIÓN (pies)	DIRECCIÓN	VELOCIDAD	
		NUDOS	Km/h
10,000	SURESTE	5	9
18,000	VARIABLE	5	9
24,000	OESTE	5 - 10	9 - 18
30,000	VARIABLE	5	9

LO MÁS DESTACADO

ALERTA ROJA. PARA TOMAR ACCIÓN **ALERTA NARANJA. PARA PREPARARSE** **ALERTA AMARILLA. PARA INFORMARSE**

LLUVIAS	Las lluvias más importantes se presentaron principalmente sobre las regiones Orinoquia, Caribe y Andina. El mayor volumen se registró en el municipio de: Villavicencio (Meta) con 114.0 mm.
ALERTA ROJA	<ul style="list-style-type: none"> Por probabilidad alta de deslizamientos en sectores de los departamentos de Caldas y Antioquia. Por probabilidad alta de incendios sobre la cobertura vegetal en sectores de las regiones Caribe, Andina y Orinoquia.
ALERTA NARANJA	<ul style="list-style-type: none"> Por probabilidad moderada de deslizamientos de tierra en sectores de las regiones Andina, Pacífica, Orinoquia y Amazónica. Por probabilidad moderada de incendios sobre la cobertura vegetal en sectores de las regiones Caribe, Andina y Orinoquia.



Consulte todos los días el pronóstico del tiempo y las alertas hidrometeorológicas vigentes del IDEAM, en un formato de calidad. Alrededor de las 7:30 a. m. está a disposición del público en www.ideam.gov.co. Se puede ver también en dispositivos móviles. [AQUÍ](#)

PRECIPITACIONES

A continuación se relacionan los municipios donde en las últimas 24 horas se registraron precipitaciones iguales o superiores a **30,0 mm**:

DEPARTAMENTO	MUNICIPIO
ANTIOQUIA	Zaragoza (74.0), Vegachi (49.0), Medellín (34.0), Yarumal (31.8), Girardota (30.0)
	Simití (53.2)
CAQUETA	Florencia (30.0)
CESAR	San Alberto (54.0), San Alberto (50.0), La Gloria (33.0)
CHOCO	Condoto (40.0)
CORDOBA	Tierralta (88.0)
CUNDINAMARCA	Guayabetal (43.0), Paratebueno (35.0), Ubalá (32.5), Gachalá (31.4)
	HUILA
META	Villavicencio (114.0), San Martín (89.0), Mesetas (78.0), San Juan De Arama (75.0), Cumaral (70.0), Granada (68.0), Lejanías (67.0), Cabuyaro (66.0), El Dorado (61.0), Fuente De Oro (60.0), Vistahermosa (58.0), Puerto López (50.0), Barranca De Upiá (47.0), San Juan De Arama (44.0), Restrepo (41.0), La Macarena (38.0), El Calvario (38.0), Cubarral (32.0), Puerto Rico (32.0)
	NORTE DE SANTANDER
PUTUMAYO	Puerto Leguizamo (35.9)
QUINDIO	Salento (30.0)
SANTANDER	Cimitarra (42.1), Barichara (32.0)
VALLE DEL CAUCA	Bugalagrande (38.7)

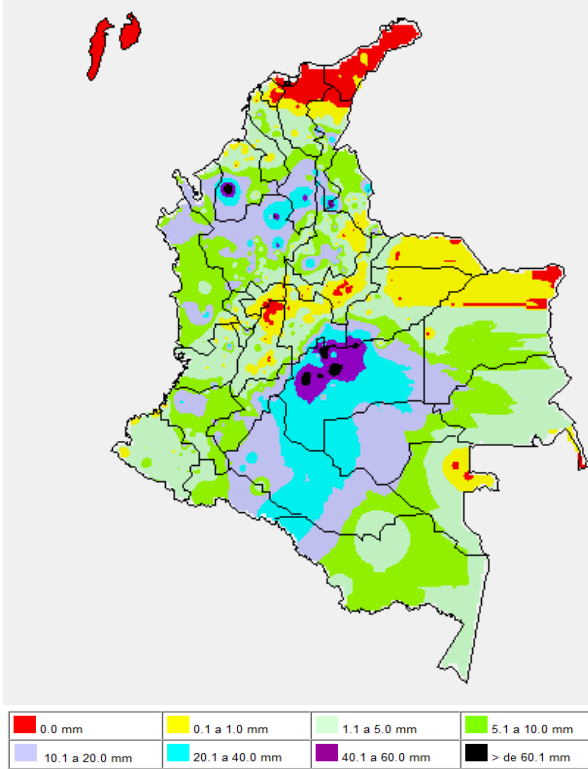
TEMPERATURAS MÁXIMAS

A continuación se relacionan los municipios donde en las últimas 24 horas se registraron temperaturas iguales o superiores a **35,0°C**:

DEPARTAMENTO	MUNICIPIO
ANTIOQUIA	Valparaiso (35.0)
ARAUCA	Arauca (35.5)
BOLIVAR	María La Baja (36.8)
CESAR	Valledupar (38.6), Agustín Codazzi (37.0), Chiriguaná (35.2)
LA GUAJIRA	Urumita (35.8), Hatonuevo (35.4)
VICHADA	Puerto Carreño (35.4)

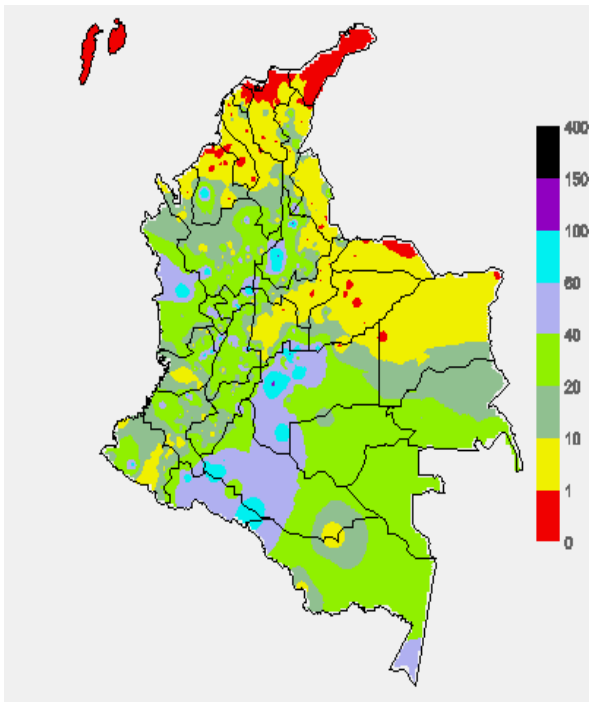
MAPA DE PRECIPITACIÓN DIARIA

Desde las 7:00 a.m. del domingo 29 de marzo hasta las 7:00 a.m. del lunes 30 de marzo de 2015



MAPA DE PRECIPITACIÓN ACUMULADA DE LOS ÚLTIMOS 3 DÍAS

Desde las 7:00 a.m. del viernes 27 de marzo hasta las 7:00 a.m. del lunes 30 de marzo de 2015.



ESTADO DE LOS EMBALSES

A continuación se relacionan los volúmenes útiles diarios (expresados en porcentaje) de acuerdo con información consultada en la siguiente dirección electrónica de XM: <http://ido.xm.com.co/ido/SitePages/hidrologia.aspx?q=reservas>

ZONA	EMBALSE	VOLUMEN ÚTIL DIARIO (%)
ANTIOQUIA	AMANI	38.45
	MIRAFLORES	48.44
	PEÑOL	62.53
	PLAYAS	83.93
	PORCE II	37.95
	PORCE III	46.98
	PUNCHINÁ	51.64
	RIOGRANDE2	29.20
	SAN LORENZO	18.84
	TRONERAS	27.47
CARIBE	URRÁ I	36.02
CENTRO	AGREGADO BOGOTÁ	51.87
	NEUSA	65.88
	SISGA	59.52
	TOMINÉ	48.30
	BETANIA	78.58
	MUÑA	63.85
	PRADO	77.55
	TOPOCORO	27.52
	CHUZA	41.96
	ESMERALDA	30.77
VALLE DEL CAUCA	GUAVIO	24.61
	ALTO ANCHICAYÁ	10.77
	CALIMA 1	64.21
	SALVAJINA	24.71

PRONÓSTICO METEOROLÓGICO (Lunes 30 y martes 31 de marzo de 2015)

REGIÓN	PRONÓSTICO
SABANA DE BOGOTÁ	LUNES: Nubosidad variable con predominio de tiempo seco en horas de la mañana, después del mediodía se pronostican lluvias particularmente en áreas del norte y suroriente de la ciudad y de la sabana. No se descartan tormentas eléctricas. La temperatura máxima del aire se acercará a 20°C. MARTES: Cielo parcialmente cubierto con precipitaciones a diferentes horas de la tarde y de la noche, luego de una mañana seca con intervalos nubosos. La temperatura del aire oscilará entre 11°C y 20°C.
ANDINA	LUNES: En la región se pronostica tiempo nuboso con lluvias de variada intensidad, las precipitaciones de mayor consideración previstas por la tarde y noche en áreas de Antioquia, Risaralda, Quindío, Tolima, Huila, sur de Santander, Norte de Santander, Boyacá, Cundinamarca, Valle del Cauca, Cauca y Nariño. MARTES: Se prevén condiciones nubosas con precipitaciones entre ligeras y fuertes en amplios sectores de Antioquia, Risaralda, Caldas, Quindío, Tolima, Santander, Norte de Santander, Cundinamarca, Boyacá, Huila, Valle del Cauca, Cauca y Nariño, las lluvias más intensas previstas durante las horas de la tarde y noche.
CARIBE	LUNES: Cielo entre parcialmente cubierto y cubierto con precipitaciones a diferentes horas en varias áreas del Urabá, Córdoba, Sucre, Bolívar, Cesar, Magdalena y La Guajira, inclusive no se descarta actividad eléctrica. MARTES: En la región se pronostican condiciones nubosas con lluvias de variada intensidad temprano en la mañana y desde mediados de la tarde en adelante, acompañadas en algunos momentos de descargas eléctricas.
ARCHIPIÉLAGO DE SAN ANDRÉS, PROVIDENCIA Y SANTA CATALINA	LUNES: Nubosidad variable con lluvias esporádicas durante la jornada. MARTES: En el archipiélago de San Andrés, Providencia y Santa Catalina se advierten precipitaciones ocasionales a lo largo del día y de la noche.
MAR CARIBE	LUNES: Cielo entre parcialmente nublado y nublado con condiciones secas, excepto en sectores de San Andrés, Providencia y Santa Catalina y en algunas zonas localizadas frente al litoral donde se pronostican lluvias a diferentes horas. MARTES: En la mayor parte del Caribe colombiano prevalecerá el tiempo seco, salvo en el área del archipiélago de San Andrés y Providencia y en algunas zonas localizadas enfrente del litoral del Urabá, Córdoba, Sucre y Bolívar donde se estiman precipitaciones, especialmente después del mediodía y durante algunas horas de la noche.
PACIFICA	LUNES: A lo largo del día y de la noche se esperan condiciones nubosas con lluvias y descargas eléctricas a diferentes horas, las precipitaciones de mayor consideración estimadas al final de la tarde y durante algunas horas de la noche. MARTES: En la región se esperan precipitaciones entre ligeras y moderadas con probabilidad de actividad eléctrica en varios sectores de Chocó, Valle del Cauca, Cauca y Nariño.
INSULAR PACÍFICO	LUNES: En Gorgona se prevén lluvias entre ligeras y moderadas durante la jornada y en Malpelo se advierten precipitaciones al final de la tarde y durante algunas horas de la noche. MARTES: Cielo entre parcialmente nublado y nublado con precipitaciones intermitentes temprano en la mañana, al final de la tarde y por la noche.

REGIÓN	PRONÓSTICO
OCEANO PACÍFICO	LUNES: En la mayor parte del Pacífico nacional persistirán las nubes densas con lluvias intermitentes en varias áreas localizadas enfrente de la costa. MARTES: Cielo entre parcialmente nublado y nublado con precipitaciones, especialmente en cercanías a la costa central. No se descartan tormentas eléctricas.
AMAZÓNICA	LUNES: Durante la jornada se prevén nubes densas en la región, con lluvias a diferentes horas en amplios sectores de Vaupés, Amazonas, Caquetá y Putumayo, posibilidad de descargas eléctricas. En áreas de Guainía y Guaviare se esperan precipitaciones en la tarde y noche luego de una mañana seca. MARTES: En la región prevalecerán las condiciones lluviosas con probabilidad inclusive de descargas eléctricas, especialmente en los extremos oriental y occidental.
ORINOQUIA	LUNES: Cielo entre parcialmente nublado y nublado con lluvias de variada intensidad en varios sectores de Vichada, Meta, Casanare y Arauca al finalizar la tarde y durante algunas horas de la noche, después de una mañana seca. MARTES: Se estiman precipitaciones dispersas desde temprano en el occidente de Arauca, Casanare y Meta; en horas de la tarde y noche se prevén lluvias en amplias zonas de la región acompañadas en algunos casos de actividad eléctrica.

ALERTAS VIGENTES Y PRODUCTOS ADICIONALES

Para mayor información sobre el pronóstico del estado del tiempo, informes técnicos diarios, comunicados especiales, mapas diarios de temperaturas máximas y mínimas e información diaria de precipitación se sugiere consultar los siguientes enlaces:

- [MAPA DIARIO DE TEMPERATURA MÁXIMA.](#)
- [MAPA DIARIO DE TEMPERATURA MÍNIMA.](#)
- [INFORMACIÓN DIARIA DE PRECIPITACIÓN Y TEMPERATURA DE LOS PRINCIPALES AEROPUERTOS DEL PAÍS.](#)
- [MOSAICO MAPAS DE PRECIPITACIÓN DIARIA EN MILÍMETROS.](#)

REGIÓN CARIBE

ALERTA ROJA: INCENDIOS DE LA COBERTURA VEGETAL

Amenaza alta de ocurrencia de incendios de la cobertura vegetal en zonas de bosques, cultivos y pastos, localizados en los siguientes municipios y sectores aledaños:

DEPARTAMENTO	MUNICIPIOS
ATLANTICO	Baranoa, Barranquilla, Candelaria, Galapa, Juan de Acosta, Malambo, Manatí, Piojó, Polonuevo, Puerto Colombia, Sabanagrande, Sabanalarga, Soledad, Tubará, Usiacurí.
BOLIVAR	Arjona, Cartagena De Indias, Clemencia, El Carmen de Bolívar, Santa Rosa, Turbaco.
CESAR	Agustín Codazzi, Astrea, Becerrill, La Paz, Manaure Balcón del Cesar, Pueblo Bello, Valledupar.
CORDOBA	Chima, Chinú, Ciénaga De Oro, Cotorra, Loricá, Momil, Montería, Moñitos, Purísima, Sahagún, San Andrés de Sotavento, San Antero, San Bernardo Del Viento, San Carlos, San Pelayo.
LA GUAJIRA	Albania, Barrancas, Dibulla, Distracción, El Molino, Fonseca, Hato Nuevo, La Jagua del Pilar, Maicao, Riohacha, San Juan del Cesar, Uribia, Urumita, Villanueva.
MAGDALENA	Aracataca, Ciénaga, El Retén, Fundación, Nueva Granada, Pivijay, Plato, Remolino, Santa Ana, Santa Bárbara de Pinto, Santa Marta, Sitionuevo.
SUCRE	Chalán, Colosó, Corozal, Coveñas, La Unión, Los Palmitos, Morroa, Ovejas, Palmito, Sampués, San Juan de Betulia (Betulia), San Onofre, Sincelejo, Tóli, Toluviéjo.

ALERTA NARANJA: INCENDIOS DE LA COBERTURA VEGETAL.

Amenaza baja a moderada de ocurrencia de incendios de la cobertura vegetal en zonas de bosques, cultivos y pastos, localizados en los siguientes municipios y sectores aledaños:

DEPARTAMENTO	MUNICIPIOS
ATLANTICO	Campo De La Cruz, Luruaco, Palmar De Varela, Ponedera, Santo Tomás.
BOLIVAR	Achí, Cicuco, Magangué, Mahates, María La Baja, Mompóx, Pinillos, San Fernando, San Jacinto, Santa Catalina, Talaigua Nuevo, Turbaná.
CESAR	Chimichagua, González, Río de Oro.
CORDOBA	Acandí, Cereté, Los Córdoba, Planeta Rica, Pueblo Nuevo.
LA GUAJIRA	Barrancas y Hato Nuevo.
MAGDALENA	Algarrobo, Pijijón del Carmen, Pueblo Viejo, Salamina, San Zenón, Barranca de Upiá.
SUCRE	Buenavista, Caimito, El Roble, Galeras, Majagual, San Benito Abad, Sincé, Sucre.

Especial atención ameritan Parque Nacional Natural Sierra Nevada de Santa Marta, Parque Nacional Natural Macuira y La Ciénaga Grande de Santa Marta.

REGIÓN ANDINA

ALERTA ROJA: DESLIZAMIENTOS DE TIERRA

Amenaza alta a muy alta en la probabilidad de ocurrencia de deslizamientos de tierra detonados por lluvias, localizados en los siguientes municipios y sectores aledaños:

DEPARTAMENTO	MUNICIPIOS
ANTIOQUIA	Anzá, Betulia, Nariño, Sonsón.
CALDAS	La Dorada, Manzanares, Marquetalia, Marulanda, Norcasia, Pensilvania, Samaná, Victoria.

ALERTA NARANJA: DESLIZAMIENTOS DE TIERRA

Amenaza moderada de probabilidad de ocurrencia de deslizamientos de tierra en áreas inestables y de ladera de los municipios de:

DEPARTAMENTO	MUNICIPIOS
ANTIOQUIA	Argelia, Puerto Triunfo, San Francisco, San Luis, Vegachi, Yalí.
CALDAS	Manizales.
CUNDINAMARCA	Girardot, Guayabeta, Ricaurte, Yacopí.
HUILA	Neiva, Rivera, Tello.
QUINDIO	Calarcá, Córdoba, Génova, Salento.
SANTANDER	Cimitarra, Landázuri, Puente Nacional, Puerto Parra, Rionegro, Sabana de Torres, Vélez.
TOLIMA	Anzoátegui, Ataco, Cajamarca, Cunday, Flandes, Fresno, Ibagué, Libano, Mariquita, Prado, Purificación, Suárez.
VALLE DEL CAUCA	Bugalagrande, Caicedonia, San Pedro, Sevilla, Tuluá.

ALERTA ROJA: INCENDIOS DE LA COBERTURA VEGETAL

Amenaza alta de ocurrencia de incendios de la cobertura vegetal en zonas de bosques, cultivos y pastos, localizados en los siguientes municipios y sectores aledaños:

DEPARTAMENTO	MUNICIPIOS
ANTIOQUIA	Angostura, Arboletes.
CUNDINAMARCA	Choachí, Chocontá, Machetá, Sesquí, Suesca.
BOYACA	Chivatá, Covarachía, Cultiva, El Cocuy, Firavitoba, Guicán, Iza, Panqueba, Pesca, Siachoque, Sogamoso, Toca, Tota, Turmequé, Ventaquemada.
NORTE DE SANTANDER	Cácota, Chitagá, La Playa, Labateca, Pamplona, Silos, Toledo.

Especial atención amerita el Parque Nacional Natural El Cocuy

ALERTA NARANJA: INCENDIOS DE LA COBERTURA VEGETAL.

Amenaza baja a moderada de ocurrencia de incendios de la cobertura vegetal en zonas de bosques, cultivos y pastos, localizados en los siguientes municipios y sectores aledaños:

DEPARTAMENTO	MUNICIPIOS
ANTIOQUIA	Apartadó, Fredonia, Gómez Plata, Necoclí, San Juan de Urabá, San Pedro de Urabá, Turbo.
CUNDINAMARCA	Fómeque, Medina, Paratebueno, Puerto Salgar, San José del Guaviare.
BOYACA	Aquitania, Chiscas, El Espino, Guacamayas, Tunja.
NORTE DE SANTANDER	Ábrego, Convención, El Carmen, Hacarí, Mutiscua, Ocaña, Pamplonita, San Calixto, Teorama.
SANTANDER	Capitanejo, Galán, San Miguel, Tona.

REGIÓN PACÍFICA

ALERTA NARANJA: DESLIZAMIENTOS DE TIERRA

Amenaza moderada de probabilidad de ocurrencia de deslizamientos de tierra en áreas inestables y de ladera de los municipios de:

DEPARTAMENTO	MUNICIPIOS
CAUCA	El Tambo y López de Micay.
NARIÑO	Barbacoas y Ricaurte.

REGIÓN ORINOQUIA

ALERTA ROJA: INCENDIOS DE LA COBERTURA VEGETAL

Amenaza alta de ocurrencia de incendios de la cobertura vegetal en zonas de bosques, cultivos y pastos, localizados en los siguientes municipios y sectores aledaños:

DEPARTAMENTO	MUNICIPIOS
ARAUCA	Arauca, Arauquita, Cravo Norte, Fortul, Puerto Rondón, Tame.
CASANARE	Hato Corozal, Nunchía, Orocué, Paz de Ariporo, Pore, San Luis de Palenque, Támara, Trinidad.
VICHADA	Cumaribo, La Primavera, Puerto Carreño, Santa Rosalía.

Especial atención amerita el Parque Nacional Natural El Tuparro

ALERTA NARANJA: INCENDIOS DE LA COBERTURA VEGETAL.

Amenaza baja a moderada de ocurrencia de incendios de la cobertura vegetal en zonas de bosques, cultivos y pastos, localizados en los siguientes municipios y sectores aledaños:

DEPARTAMENTO	MUNICIPIOS
ARAUCA	Arauca y Arauquita.
CASANARE	Maní, Sácama, Tauramena, Villanueva, Yopal.
META	Cabuyaro, Cumaral, Granada, Mapiripán, Puerto Concordia, Puerto Gaitán, Puerto López, Puerto Rico, San Carlos de Guaroa, Villavicencio.

ALERTA NARANJA: DESLIZAMIENTOS DE TIERRA

Amenaza moderada de probabilidad de ocurrencia de deslizamientos de tierra en áreas inestables y de ladera de los municipios de:

DEPARTAMENTO	MUNICIPIOS
META	Acacias, El Castillo, Lejanías, Mesetas, Restrepo, San Juan de Arama, Uribe, Villavicencio.

ALERTA AMARILLA: CRECIENTES SÚBITAS RÍOS PIEDEMONTE LLANERO

Se registra en horas de la mañana de hoy, un incremento súbito en los niveles de los ríos que descienden del centro y sur del Piedemonte Llanero en especial en los ríos Guatiquía, Guacavía y Guayuriba que influyen en el comportamiento de los niveles del río Meta.

REGIÓN AMAZÓNICA

ALERTA NARANJA: DESLIZAMIENTOS DE TIERRA

Amenaza moderada de probabilidad de ocurrencia de deslizamientos de tierra en áreas inestables y de ladera de los municipios de:

DEPARTAMENTO	MUNICIPIOS
CAQUETÁ	Belén De Los Andaquies, Morelia.

MAR CARIBE

CONDICIONES NORMALES

OCEANO PACÍFICO

CONDICIONES NORMALES

Omar FRANCO TORRES, Director General
Christian EUSCÁTEGUI COLLAZOS, Jefe Oficina del Servicio de Pronósticos y Alertas

Profesionales de turno:
Daniel USECHE, Alejandro URIBE, Henry ROMERO, Viviana CHIVATA, Mario MORENO, Mauricio TORRES y Juan Francisco ALAMEDA.

Internet: <http://www.ideam.gov.co>
Correos electrónicos: servicio@ideam.gov.co, alertas@ideam.gov.co
Calle 25 d # 96b - 70, piso 3. Bogotá, D.C.
Teléfono: 3527160 ext. 1334-1336.

Siganos en: Twitter: @IDEAMColombia; Facebook: www.facebook.com/ideam.instituto
YouTube: Canal de InstitutoIDEAM / <http://www.youtube.com/user/InstitutoIDEAM>

ALERTA ROJA. PARA TOMAR ACCIÓN Advierte a los sistemas de prevención y atención de desastres sobre la amenaza que puede ocasionar un fenómeno con efectos adversos sobre la población, el cual requiere la atención inmediata por parte de la población y de los cuerpos de atención y socorro. Se emite una alerta sólo cuando la identificación de un evento extraordinario indique la probabilidad de amenaza inminente y cuando la gravedad del fenómeno implique la movilización de personas y equipos, interrumpiendo el normal desarrollo de sus actividades cotidianas.

ALERTA NARANJA. PARA PREPARARSE Indica la presencia de un fenómeno. No implica amenaza inmediata y como tanto es catalogado como un mensaje para informarse y prepararse. El aviso implica vigilancia continua ya que las condiciones son propicias para el desarrollo de un fenómeno, sin que se requiera permanecer alerta.

ALERTA AMARILLA. PARA INFORMARSE Es un mensaje oficial por el cual se difunde información. Por lo regular se refiere a eventos observados, reportados o registrados y puede contener algunos elementos de pronóstico a manera de orientación. Por sus características pretéritas y futuras difiere del aviso y de la alerta, y por lo general no está encaminado a alertar sino a informar.

CONDICIONES NORMALES Indica que no existe ninguna clase de alerta para la región o zona mencionada.

°C: grados Celsius; m: metros; mm: milímetros; msnm: metros sobre nivel del mar;

Km/h: kilómetros por hora

GOES: Geostationary Operational Environmental Satellites (Satélite Geostacionario Operacional Ambiental).

GOES-13 es el designado GOES-Este, localizado en 75° W sobre el ecuador geográfico.

HLC: hora local colombiana

PNN: Parque Nacional Natural; SFF: Santuario de Fauna y Flora