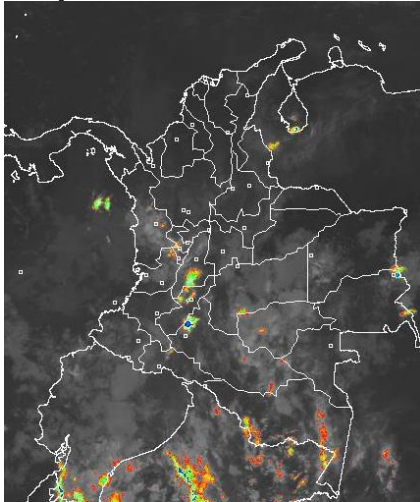


CONDICIONES HIDROMETEOROLÓGICAS ACTUALES

Gran parte del País registra condiciones secas, con poca nubosidad desde temprano en las regiones Orinoquia, norte de la Andina y Pacífica y en el Caribe colombiano incluidas áreas marítima e insular. La mayor cantidad de nubosidad con precipitaciones y tormentas eléctricas en algunos casos se ha registrado en sectores de Chocó, Risaralda, Quindío, Tolima, Huila, Caquetá, Putumayo, Guaviare, Vaupés y Amazonas. El pronóstico anticipa la continuidad de las lluvias durante los próximos días, especialmente en los departamentos andinos donde en zonas de alta pendiente se mantendrá la amenaza por crecientes súbitas y deslizamientos de tierra.

IMÁGEN SATELITAL

Imagen IDEAM* 26 de marzo de 2015 * Hora 7:45 a.m. HLC.



PRONÓSTICO CONDICIONES METEOROLÓGICAS ESPECIALES

ÁREA DEL VOLCÁN CERRO MACHÍN			
Cielo entre parcialmente nublado y nublado con lluvias de variada intensidad a diferentes horas. El SERVICIO GEOLOGICO COLOMBIANO lo reporta en nivel AMARILLO (III) ; CAMBIOS EN EL COMPORTAMIENTO DE LA ACTIVIDAD VOLCÁNICA. 4.80 -75.62			
ELEVACIÓN (pies)	DIRECCIÓN	VELOCIDAD	
		NUDOS	Km/h
10,000	ESTE	5	9
18,000	ESTE	5	9
24,000	ESTE	5	9
30,000	NORESTE	5	9
ÁREA DEL VOLCÁN NEVADO DEL HUILA			
Se pronostican condiciones nubosas con precipitaciones intermitentes durante la jornada. El SERVICIO GEOLOGICO COLOMBIANO lo reporta en nivel AMARILLO (III) ; CAMBIOS EN EL COMPORTAMIENTO DE LA ACTIVIDAD VOLCÁNICA. 2.92 -76.05			
ELEVACIÓN (pies)	DIRECCIÓN	VELOCIDAD	
		NUDOS	Km/h
10,000	ESTE	5	9
18,000	ESTE	5 - 10	9 - 18
24,000	NORESTE	5 - 10	9 - 18
30,000	NORESTE	5 - 10	9 - 18
ÁREA DEL VOLCÁN GALERAS			
En el día se prevé tiempo seco, al atardecer y durante algunas horas de la noche se pronostican lluvias dispersas. El SERVICIO GEOLOGICO COLOMBIANO lo reporta en nivel AMARILLO (III) ; CAMBIOS EN EL COMPORTAMIENTO DE LA ACTIVIDAD VOLCÁNICA. 1.55 -77.37			
ELEVACIÓN (pies)	DIRECCIÓN	VELOCIDAD	
		NUDOS	Km/h
10,000	ESTE	5	9
18,000	ESTE	5	9
24,000	ESTE	5	9
30,000	ESTE	5	9
ÁREA DEL VOLCÁN NEVADO DEL RUIZ			
En el área prevalecerán las nubes densas con precipitaciones entre ligeras y moderadas, las lluvias de mayor intensidad pronosticadas por la tarde y noche. El SERVICIO GEOLOGICO COLOMBIANO lo reporta en nivel AMARILLO (III) ; CAMBIOS EN EL COMPORTAMIENTO DE LA ACTIVIDAD VOLCÁNICA. 4.89 -75.32			
ELEVACIÓN (pies)	DIRECCIÓN	VELOCIDAD	
		NUDOS	Km/h
10,000	NORESTE	5	9
18,000	ESTE	5	9
24,000	ESTE	5	9
30,000	NORESTE	5	9
ÁREA DEL COMPLEJO VOLCÁNICO CHILES-CERRO NEGRO DE MAYASQUER			
Se pronostican condiciones nubosas con lluvias a diferentes horas del día y la noche. El SERVICIO GEOLOGICO COLOMBIANO lo reporta en nivel AMARILLO (III) ; CAMBIOS EN EL COMPORTAMIENTO DE LA ACTIVIDAD VOLCÁNICA. 0.81 -77.93 // 0.76 -77.95			
ELEVACIÓN (pies)	DIRECCIÓN	VELOCIDAD	
		NUDOS	Km/h
10,000	VARIABLE	5	9
18,000	SURESTE	5 - 10	9 - 18
24,000	ESTE	5	9
30,000	NORESTE	5 - 10	9 - 18

LO MÁS DESTACADO

ALERTA ROJA. PARA TOMAR ACCIÓN **ALERTA NARANJA. PARA PREPARARSE** **ALERTA AMARILLA. PARA INFORMARSE**

LLUVIAS	Las precipitaciones más significativas se presentaron sobre sectores de las regiones Andina y Pacífica. El mayor volumen fue registrado en el municipio de Líbano (Tolima), con 84.0 mm.
ALERTA ROJA	• Por amenaza alta de incendios en la cobertura vegetal en amplios sectores del departamento de Antioquia.
ALERTA NARANJA	• Por amenaza moderada de incendios de la cobertura vegetal en amplios sectores de la región Caribe, Andina y Orinoquia. • Por amenaza moderada de deslizamientos de tierra en sectores de los departamentos de Boyacá, Caldas, Cauca, Huila, Santander, Meta, Chocó, Nariño, Valle del Cauca.
ALERTA AMARILLA	• Por crecientes súbitas en el río Gualí y la parte alta de la cuenca del río Cauca así como en los ríos Mira y Patía y sus principales afluentes.
OTROS	• Debido a que se han presentado en los últimos días altas temperaturas en sectores de la región caribe, se presentan condiciones propicias para la ocurrencia de incendios de la cobertura vegetal.

ALTOS VALORES DE RADIACIÓN ULTRAVIOLETA ENTRE LOS MESES DE ENERO Y MARZO DEL 2015

Debido a los bajos valores de ozono que se presentan en el país normalmente a finales y principios de año y a la poca nubosidad que se espera se presente en gran parte del territorio nacional durante los primeros meses del 2015, principalmente en horas de la mañana y primeras horas de la tarde, se incrementarán los valores de radiación ultravioleta en superficie y se recomienda: evitar la exposición directa al Sol entre las 9 de la mañana y las 4 de la tarde, usar ropa protectora cuando se está exponiendo al Sol (camisa de manga larga, sombreros de ala ancha, lentes protectores), usar bloqueadores solares para la piel con un factor de protección 30 o mayor y por último, deben tener especial cuidado las personas de piel blanca y los niños. Lo anterior es porque el ozono absorbe la radiación ultravioleta procedente del Sol y si su cantidad disminuye durante el periodo mencionado anteriormente, aumentará la radiación ultravioleta en superficie, lo cual puede producir eritemas (quemaduras de la piel por exposición al Sol), acelera el envejecimiento de la piel y puede producir cáncer de piel, daños oculares y afectar el sistema inmunológico. Los valores altos de radiación ultravioleta se presentarán en todo el territorio nacional, pero los máximos se darán en las zonas montañosas, en particular al sur de Antioquia, Santanderes, Tolima, Eje Cafetero, Boyacá, Cundinamarca, Huila, Cauca y Nariño.



Consulte todos los días el pronóstico del tiempo y las alertas hidrometeorológicas vigentes del IDEAM, en un formato de calidad. Alrededor de las 7:30 a. m. está a disposición del público en www.ideam.gov.co. Se puede ver también en dispositivos móviles. [AQUÍ](#)

TEMPERATURAS MÁXIMAS

A continuación se relacionan los municipios donde en las últimas 24 horas se registraron temperaturas iguales o superiores a **35.0°C**:

DEPARTAMENTO	MUNICIPIO
ANTIOQUIA	Valparaíso (37,4)
ARAUCA	Arauca (36,0)
ATLANTICO	Manatí (37,2)
BOLIVAR	Zambrano (37,2), El Carmen De Bolívar (36,8), Magangué (36,2), Arjona (36,2), María La Baja (35,5)
CASANARE	Orocúé (36,6), Yopal (36,0), Aguazul (35,6), Villanueva (35,2), Trinidad (35,0)
CESAR	Valledupar (38,8), Agustín Codazzi (36,8), Chinguaná (35,0)
CORDOBA	Planeta Rica (36,3), Sahagún (36,0), Chima (36,0), Ciénaga De Oro (35,9), Ayapel (35,4),
GUAVIARE	San José Del Guaviare (35,0)
LA GUAJIRA	Urumita (38,6)
MAGDALENA	Pivijay (36,6)
META	Barranca De Upiá (35,4)
SUCRE	Corozal (36,2), Sampués (35,8)
TOLIMA	Ambalema (36,2), Natagaima (36,0)
VICHADA	Puerto Carreño (38,0), Cumarbo (35,2)

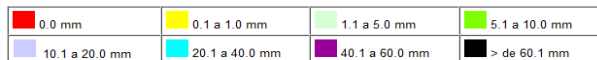
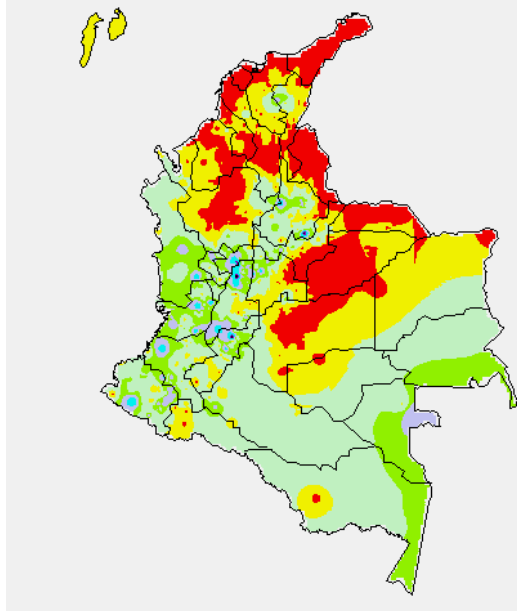
PRECIPITACIONES

A continuación se relacionan los municipios donde en las últimas 24 horas se registraron precipitaciones iguales o superiores a 25 mm:

DEPARTAMENTO	MUNICIPIO
CALDAS	Marquetalia (66,2), Pensilvania (44,0)
CHOCO	San José Del Palmar (33,4)
CUNDINAMARCA	Nocaima (35,3)
HUILA	Villavieja (79,0)
NARIÑO	Barbacoas (36,2)
SANTANDER	Encino (72,9), Barrancabermeja (32,3), Girón (32,2)
TOLIMA	Libano (84,0), Santa Isabel (36,0), Villahermosa (34,6), Ataco (33,0)
VALLE DEL CAUCA	Sevilla (38,7), Florida (36,6), Tuluá (35,0)

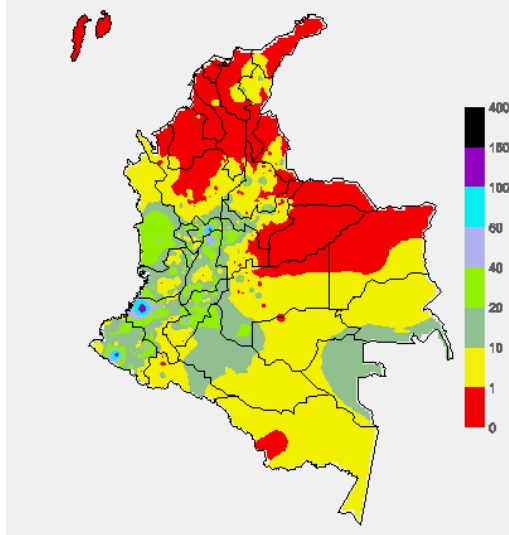
MAPA DE PRECIPITACIÓN DIARIA

Desde las 7:00 a.m. del miércoles 25 de marzo hasta las 7:00 a.m. del jueves 26 de marzo de 2015



MAPA DE PRECIPITACIÓN ACUMULADA DE LOS ÚLTIMOS 3 DÍAS

Desde las 7:00 a.m. del lunes 23 de marzo hasta las 7:00 a.m. del jueves 26 de marzo de 2015.



ESTADO DE LOS EMBALSES

A continuación se relacionan los volúmenes útiles diarios (expresados en porcentaje) de acuerdo con información consultada en la siguiente dirección electrónica de XM: <http://ido.xm.com.co/ido/SitePages/hidrologia.aspx?q=reservas>

ZONA	EMBALSE	VOLUMEN ÚTIL DIARIO (%)
ANTIOQUIA	AMANI	41.84
	MIRAFLORES	51.09
	PEÑOL	63.68
	PLAYAS	61.32
	PORCE II	56.76
	PORCE III	18.85
	PUNCHINÁ	33.13
	RIOGRANDE2	32.53
	SAN LORENZO	20.69
	TRONERAS	60.10
CARIBE	URRÁ I	38.52
CENTRO	AGREGADO BOGOTÁ	52.27
	NEUSA	66.03
	SISGA	60.28
	TOMINÉ	48.70
	BETANIA	79.62
	MUÑA	81.12
	PRADO	79.37
	TOPOCORO	29.55
	CHUZA	42.73
	ESMERALDA	32.81
VALLE DEL CAUCA	GUAVIO	27.17
	ALTO ANCHICAYÁ	12.30
	CALIMA 1	64.76
	SALVAJINA	27.43

PRONÓSTICO METEOROLÓGICO (Jueves 26 y viernes 27 de marzo de 2015)

REGIÓN	PRONÓSTICO
SABANA DE BOGOTÁ	JUEVES: Se prevén condiciones nubosas durante la jornada con predominio de tiempo seco hasta entrada la tarde, luego se estiman precipitaciones, acompañadas en algunos casos de tormentas eléctricas, especialmente en el norte y occidente de la ciudad y de la sabana. La temperatura máxima del aire se aproximará a 20°C. VIERNES: En la mañana se pronostican condiciones secas, a mediados de la tarde y durante algunas horas de la noche se pronostican lluvias de variada intensidad en áreas del norte y suroriente de la ciudad y de la sabana. La temperatura del aire variará entre 10°C y 20°C aproximadamente.
ANDINA	JUEVES: En la mañana son estimadas precipitaciones en áreas de Risaralda, Quindío, Tolima y Huila, en el resto de la región persistirá el tiempo seco. En horas de la tarde y noche se prevén lluvias, acompañadas en algunos casos de actividad eléctrica en sectores de Antioquia, sur de Santander, Boyacá, oriente de Cundinamarca, Risaralda, Caldas, Quindío, Tolima, Huila, Valle del Cauca, Cauca y Nariño. VIERNES: Cielo entre parcialmente cubierto y cubierto con precipitaciones temprano en la mañana, al finalizar la tarde y durante algunas horas de la noche en sectores de Antioquia, Risaralda, Caldas, Quindío, Tolima, nororiente de Cundinamarca, sur de Santander, Boyacá, Huila, Cauca y Nariño.
CARIBE	JUEVES: En la región se prevén condiciones secas con cielo entre despejado y ligeramente cubierto. Posibilidad de elevadas temperaturas del aire. VIERNES: Aunque prevalecerá el tiempo seco y caluroso, no se descartan lluvias dispersas durante algunas horas de la noche en el sur de Bolívar.
ARCHIPIÉLAGO DE SAN ANDRÉS, PROVIDENCIA Y SANTA CATALINA	JUEVES: Se pronostica tiempo seco con poca nubosidad durante la jornada. VIERNES: En el archipiélago de San Andrés, Providencia y Santa Catalina se advierten precipitaciones ocasionales durante la tarde y noche.
PACIFICA	JUEVES: Cielo entre parcialmente nublado y nublado con lluvias a diferentes horas, especialmente en sectores de Chocó y Valle del Cauca. En Cauca y Nariño se pronostican lluvias dispersas durante algunas horas de la tarde y noche. Posibilidad de descargas eléctricas. VIERNES: Nubosidad variable con precipitaciones entre ligeras y moderadas, acompañadas en algunos casos de actividad eléctrica en varios sectores de Chocó, Valle del Cauca, Cauca y Nariño, las lluvias de mayor consideración pronosticadas al finalizar la tarde o durante la noche.

CONTINUACIÓN PRONÓSTICO METEOROLÓGICO:

REGIÓN	PRONÓSTICO
OCEANO PACÍFICO	JUEVES: En la mayor parte del área se pronostica tiempo seco, salvo en algunas zonas localizadas en el centro y sur en proximidades a la costa donde se prevén lluvias dispersas. VIERNES: Se prevén condiciones secas excepto en áreas localizadas enfrente de la costa chococana y vallecaucana donde se advierten precipitaciones.
MAR CARIBE	JUEVES: Cielo entre despejado y parcialmente cubierto con condiciones secas. VIERNES: En la mayor parte del Caribe colombiano prevalecerá el tiempo seco, salvo en el área del archipiélago de San Andrés y Providencia donde se estiman precipitaciones esporádicas.
INSULAR PACÍFICO	JUEVES: En Gorgona y Malpelo se prevé tiempo seco con nubosidad variable durante el día, por la noche no se descartan precipitaciones en Gorgona. VIERNES: Malpelo y Gorgona con cielo parcialmente nublado y lluvias intermitentes al final de la tarde o durante la noche.
AMAZÓNICA	JUEVES: Cielo entre parcialmente nublado y nublado con lluvias a diferentes horas en amplios sectores de Guaviare, Vaupés, Amazonas, Caquetá y Putumayo. Posibles descargas eléctricas. En Guainía se estiman precipitaciones al finalizar la tarde o durante la noche, luego de un comienzo seco. VIERNES: En la región prevalecerán las condiciones nubosas con precipitaciones de variada intensidad en Amazonas, Guainía, Vaupés, Caquetá y Putumayo. En áreas de Guaviare se prevén lluvias particularmente al atardecer o durante la noche.
ORINOQUIA	JUEVES: En gran parte de la región se advierten condiciones secas, salvo en áreas del Meta, Casanare y Vichada donde se estiman precipitaciones a diferentes horas de la tarde y noche. VIERNES: Cielo parcialmente nublado con predominio de tiempo seco, excepto en sectores de Vichada y Meta donde se pronostican lluvias temprano en la mañana al finalizar la tarde y durante algunas horas de la noche. En áreas del occidente de Casanare se esperan precipitaciones al atardecer o por la noche.

ALERTAS VIGENTES Y PRODUCTOS ADICIONALES

Para mayor información sobre el pronóstico del estado del tiempo, informes técnicos diarios, comunicados especiales, mapas diarios de temperaturas máximas y mínimas e información diaria de precipitación se sugiere consultar los siguientes enlaces:

- [MAPA DIARIO DE TEMPERATURA MÁXIMA.](#)
- [MAPA DIARIO DE TEMPERATURA MÍNIMA.](#)
- [INFORMACIÓN DIARIA DE PRECIPITACIÓN Y TEMPERATURA DE LOS PRINCIPALES AEROPUERTOS DEL PAÍS.](#)
- [MOSAICO MAPAS DE PRECIPITACIÓN DIARIA EN MILÍMETROS.](#)

REGIÓN CARIBE

ALERTA ROJA: INCENDIOS DE LA COBERTURA VEGETAL

Amenaza alta de ocurrencia de incendios de la cobertura vegetal en zonas de bosques, cultivos y pastos, localizados en los siguientes municipios y sectores aledaños:

DEPARTAMENTO	MUNICIPIOS
ATLANTICO	Barranquilla, Galapa, Pijó, Puerto Colombia.
CESAR	Valledupar.
CORDOBA	Chima, Chinú, Ciénaga de Oro, Cotorra, Loricá, Los Córdoba, Momil, Montería, Moñitos, Purísima, Sahagún, San Andrés de Sotavento, San Bernardo del Viento, San Carlos, San Pelayo.
LA GUAJIRA	Albania, Dibulla, Distracción, El Molino, Fonseca, Maicao, Riohacha, San Juan del Cesar, Uribe, Urumita, Villanueva.
MAGDALENA	Santa Marta.
SUCRE	Coveñas, Palmito

ALERTA NARANJA: INCENDIOS DE LA COBERTURA VEGETAL.

Amenaza baja a moderada de ocurrencia de incendios de la cobertura vegetal en zonas de bosques, cultivos y pastos, localizados en los siguientes municipios y sectores aledaños:

DEPARTAMENTO	MUNICIPIOS
ATLANTICO	Tubará
CORDOBA	Planeta Rica, San Antero
MAGDALENA	El Retén, Fundación y Pivijay.
SUCRE	Sincelejo, Tolu

Especial atención ameritan Parque Nacional Natural Sierra Nevada de Santa Marta, Parque Nacional Natural Macuira y La Ciénaga Grande de Santa Marta.

REGIÓN ANDINA

ALERTA ROJA: INCENDIOS DE LA COBERTURA VEGETAL

Amenaza alta de ocurrencia de incendios de la cobertura vegetal en zonas de bosques, cultivos y pastos, localizados en los siguientes municipios y sectores aledaños:

DEPARTAMENTO	MUNICIPIOS
ANTIOQUIA	Arboletes.

ALERTA NARANJA: INCENDIOS DE LA COBERTURA VEGETAL.

Amenaza baja a moderada de ocurrencia de incendios de la cobertura vegetal en zonas de bosques, cultivos y pastos, localizados en los siguientes municipios y sectores aledaños:

DEPARTAMENTO	MUNICIPIOS
ANTIOQUIA	San Juan de Urabá

ALERTA NARANJA: DESLIZAMIENTOS DE TIERRA

Amenaza moderada de probabilidad de ocurrencia de deslizamientos de tierra en áreas inestables y de ladera de los municipios de:

DEPARTAMENTO	MUNICIPIOS
BOYACA	Pauna.
CALDAS	Samaná, Marquetalia, Norcasia, Pensilvania y Victoria.
CAUCA	Rosas y Sotará (Paispamba).
HUILA	Nátaga, Neiva, Paicol, Tello y Tesalia.
SANTANDER	Coromoro, Encino.

ALERTA AMARILLA: DESCENSO EN EL NIVEL DEL RÍO BOGOTÁ EN LA PARTE BAJA DE LA CUENCA.

Se sugiere la alerta amarilla para la cuenca baja del río Bogotá, ya que el nivel del río Bogotá desde el día anterior registra tendencia de descenso.

ALERTA AMARILLA: INCREMENTOS SÚBITOS EN LA CUENCA ALTA DEL RÍO CAUCA.

Se mantienen las precipitaciones en los sectores del macizo colombiano del departamento de Cauca, que podrían producir crecientes súbitas en los cauces de los ríos que nacen en esta zona. Se recomienda especial atención a los pobladores ribereños de las zonas bajas, especialmente en zonas rurales y urbanas de los municipios de Miranda y Corinto en el departamento del Cauca. Adicionalmente, se presentan niveles con tendencia al ascenso en algunos de los afluentes principales del río Cauca, entre estos se encuentran los ríos Palo, Morales, Guadalajara, Cali, Meléndez, Pance, Frayle, Amaime, Palmira y Nima.

ALERTA AMARILLA: INCREMENTOS SÚBITOS EN EL NIVEL DEL RÍO GUALÍ

Se genera esta condición de alerta amarilla en el nivel del río Gualí, debido a un incremento súbito en el nivel debido a lluvias de carácter moderado en la zona medido en la estación La Esperanza en el municipio de mariquita (Tolima).

REGIÓN PACÍFICA

ALERTA NARANJA: DESLIZAMIENTOS DE TIERRA

Amenaza moderada de probabilidad de ocurrencia de deslizamientos de tierra en áreas inestables y de ladera de los municipios de:

DEPARTAMENTO	MUNICIPIOS
CAUCA	El Tambo, López de Micay y Timbiquí.
NARIÑO	Barbacoas y Ricaurte.

ALERTA AMARILLA: CRECIENTES SÚBITAS RÍOS MIRA, PATÍA Y SUS PRINCIPALES AFLUENTES.

Dadas las lluvias en el departamento de Nariño (Litoral Pacífico), se podría generar incrementos en los niveles de los ríos Mira, Patía y de sus principales afluentes, los ríos Guiza y Telembí, respectivamente. Se recomienda especial atención en los sectores aledaños a las riberas bajas de los ríos antes mencionados.

REGIÓN ORINOQUIA

ALERTA NARANJA: DESLIZAMIENTOS DE TIERRA

Amenaza moderada de probabilidad de ocurrencia de deslizamientos de tierra en áreas inestables y de ladera de los municipios de:

DEPARTAMENTO	MUNICIPIOS
META	Cubarral.

ALERTA NARANJA: INCENDIOS DE LA COBERTURA VEGETAL.

Amenaza baja a moderada de ocurrencia de incendios de la cobertura vegetal en zonas de bosques, cultivos y pastos, localizados en los siguientes municipios y sectores aledaños:

DEPARTAMENTO	MUNICIPIOS
ARAUCA	Tame
VICHADA	Puerto Carreño.

REGIÓN AMAZÓNICA

CONDICIONES NORMALES

MAR CARIBE

ALERTA AMARILLA: PLEAMAR

Hasta el próximo sábado 28 de marzo de 2015 se presentará una de las mareas astronómicas más representativas sobre el Mar Caribe colombiano, por lo anterior se recomienda consultar a las embarcaciones menores o de bajo calado, con las Capitanías de puerto antes de zarpar, y a los bañistas tener precaución por el nivel del oleaje, además de atender a los llamados respectivos de las autoridades locales.

OCÉANO PACÍFICO

CONDICIONES NORMALES

Omar FRANCO TORRES, Director General
Christian EUSCÁTEGUI COLLAZOS, Jefe Oficina del Servicio de Pronósticos y Alertas

Profesionales de turno:
Daniel USECHE, Carlos PINZÓN, Eliana RINCÓN, Viviana CHIVATÁ, Hernando WILCHES, Mauricio TORRES y Juan Francisco ALAMEDA.
Internet: <http://www.ideam.gov.co>
Correos electrónicos: servicio@ideam.gov.co, alertas@ideam.gov.co
Calle 25 d # 96b - 70, piso 3. Bogotá, D.C.
Teléfono: 3527160 ext. 1334-1336.

Siganos en: **Twitter:** @IDEAMColombia; **Facebook:** www.facebook.com/ideam.instituto
YouTube: Canal de Instituto IDEAM / <http://www.youtube.com/user/InstitutoIDEAM>

ALERTA ROJA. PARA TOMAR ACCIÓN Advierte a los sistemas de prevención y atención de desastres sobre la amenaza que puede ocasionar un fenómeno con efectos adversos sobre la población, el cual requiere la atención inmediata por parte de la población y de los cuerpos de atención y socorro. Se emite una alerta sólo cuando la identificación de un evento extraordinario indique la probabilidad de amenaza inminente y cuando la gravedad del fenómeno implique la movilización de personas y equipos, interrumpiendo el normal desarrollo de sus actividades cotidianas.

ALERTA NARANJA. PARA PREPARARSE Indica la presencia de un fenómeno. No implica amenaza inmediata y como tanto es catalogado como un mensaje para informarse y prepararse. El aviso implica vigilancia continua ya que las condiciones son propicias para el desarrollo de un fenómeno, sin que se requiera permanecer alerta.

ALERTA AMARILLA. PARA INFORMARSE Es un mensaje oficial por el cual se difunde información. Por lo regular se refiere a eventos observados, reportados o registrados y puede contener algunos elementos de pronóstico a manera de orientación. Por sus características pretéritas y futuras difiere del aviso y de la alerta, y por lo general no está encaminado a alertar sino a informar.

CONDICIONES NORMALES Indica que no existe ninguna clase de alerta para la región o zona mencionada.

°C: grados Celsius; m: metros; mm: milímetros; msnm: metros sobre nivel del mar;

Km/h: kilómetros por hora

GOES: Geostationary Operational Environmental Satellites (Satélite Geostacionario Operacional Ambiental).

GOES-13 es el designado GOES-Este, localizado en 75° W sobre el ecuador geográfico.

HLC: hora local colombiana

PNN: Parque Nacional Natural; SFF: Santuario de Fauna y Flora