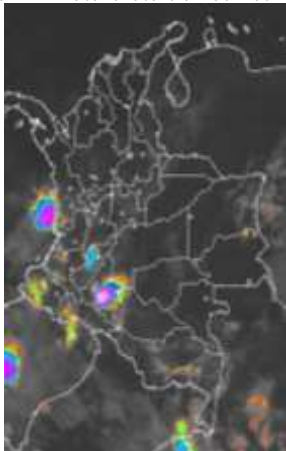


CONDICIONES HIDROMETEOROLÓGICAS ACTUALES

Luego de una mañana seca en amplios puntos del territorio nacional, salvo en sectores del medio Magdalena y el piedemonte Amazónico, se incrementará la nubosidad en amplios puntos del país con presencia de lluvias de variada intensidad las más intensas sobre las regiones Pacífica, Andina y Amazonia. Mientras que en el archipiélago de San Andrés y Providencia al igual que en la región Caribe predominarán las condiciones parcialmente cubiertas y el tiempo seco.

IMÁGEN SATELITAL

Imagen IDEAM* 25 de marzo de 2015 * Hora 7:45 a.m. HLC.



PRONÓSTICO CONDICIONES METEOROLÓGICAS ESPECIALES

ÁREA DEL VOLCÁN CERRO MACHÍN			
En la mañana cielo parcialmente cubierto con tiempo seco. En la tarde y noche son probables precipitaciones entre ligeras y moderadas.			
El Servicio Geológico Colombiano lo reporta en nivel AMARILLO (III) ; Cambios en el comportamiento de la actividad volcánica. 4.80 -75.62			
ELEVACIÓN (pies)	DIRECCIÓN	VELOCIDAD	
		NUDOS	Km/h
10,000	ESTE	0 - 5	0 - 9
18,000	ESTE	5 - 10	9 - 18
24,000	ESTE	10 - 15	18 - 28
30,000	SUR	5 - 10	9 - 18
ÁREA DEL VOLCÁN NEVADO DEL HUILA			
Se estiman precipitaciones entre ligeras y moderadas durante la jornada.			
El Servicio Geológico Colombiano lo reporta en nivel AMARILLO (III) ; Cambios en el comportamiento de la actividad volcánica. 2.92 -76.05			
ELEVACIÓN (pies)	DIRECCIÓN	VELOCIDAD	
		NUDOS	Km/h
10,000	ESTE	0 - 5	0 - 9
18,000	ESTE	10 - 15	18 - 28
24,000	NORESTE	0 - 5	0 - 9
30,000	SUR	5 - 10	9 - 18
ÁREA DEL VOLCÁN GALERAS			
Durante la jornada se prevé cielo mayormente cubierto con tiempo seco en la mañana y precipitaciones de variada intensidad, en horas de la tarde.			
El Servicio Geológico Colombiano lo reporta en nivel AMARILLO (III) ; Cambios en el comportamiento de la actividad volcánica. 1.55 -77.37			
ELEVACIÓN (pies)	DIRECCIÓN	VELOCIDAD	
		NUDOS	Km/h
10,000	SUROESTE	0 - 5	0 - 9
18,000	NORESTE	5 - 10	9 - 18
24,000	NORESTE	5 - 10	9 - 18
30,000	NORESTE	0 - 5	0 - 9
ÁREA DEL VOLCÁN NEVADO DEL RUIZ			
Luego de una mañana seca, se estiman precipitaciones entre ligeras y moderadas durante la tarde y primeras horas de la noche.			
El Servicio Geológico Colombiano lo reporta en nivel AMARILLO (III) ; Cambios en el comportamiento de la actividad volcánica. 4.89 -75.32			
ELEVACIÓN (pies)	DIRECCIÓN	VELOCIDAD	
		NUDOS	Km/h
10,000	ESTE	0 - 5	0 - 9
18,000	ESTE	10 - 15	18 - 28
24,000	ESTE	10 - 15	18 - 28
30,000	SURESTE	0 - 5	0 - 9
ÁREA DEL COMPLEJO VOLCÁNICO CHILES-CERRO NEGRO DE MAYASQUER			
A lo largo de la jornada cielo cubierto con precipitaciones de variada intensidad en horas finales de la tarde y primeras de la noche.			
El Servicio Geológico Colombiano lo reporta en nivel AMARILLO (III) ; Cambios en el comportamiento de la actividad volcánica. 0.81 -77.93 // 0.76 -77.95			
ELEVACIÓN (pies)	DIRECCIÓN	VELOCIDAD	
		NUDOS	Km/h
10,000	SUROESTE	0 - 5	0 - 9
18,000	NORESTE	5 - 10	9 - 18
24,000	NORESTE	5 - 10	9 - 18
30,000	NOROESTE	0 - 5	0 - 9

LO MÁS DESTACADO

ALERTA ROJA. PARA TOMAR ACCIÓN **ALERTA NARANJA. PARA PREPARARSE** **ALERTA AMARILLA. PARA INFORMARSE**

LLUVIAS	Las precipitaciones más significativas se presentaron sobre sectores de las regiones Andina y Pacífica. El mayor volumen fue registrado en el municipio de Neiva (Huila), con 98.4 mm.
ALERTA ROJA	• Por amenaza alta de incendios en la cobertura vegetal en amplios sectores de las regiones Caribe y Andina.
ALERTA NARANJA	• Por amenaza moderada de incendios de la cobertura vegetal en amplios sectores de la región Caribe • Por amenaza moderada de deslizamientos de tierra en sectores de los departamentos de Boyacá, Caldas, Cundinamarca, Cauca, Huila, Santander, Meta, Choco, Nariño, Valle del Cauca.
ALERTA AMARILLA	• Por crecientes súbitas en el río Mira.
OTROS	• Debido a que se han presentado en los últimos días altas temperaturas en sectores de la región Caribe, se presentan condiciones propicias para la ocurrencia de incendios de la cobertura vegetal.

ALTOS VALORES DE RADIACIÓN ULTRAVIOLETA ENTRE LOS MESES DE ENERO Y MARZO DEL 2015

Debido a los bajos valores de ozono que se presentan en el país normalmente a finales y principios de año y a la poca nubosidad que se espera se presente en gran parte del territorio nacional durante los primeros meses del 2015, principalmente en horas de la mañana y primeras horas de la tarde, se incrementarán los valores de radiación ultravioleta en superficie y se recomienda: evitar la exposición directa al Sol entre las 9 de la mañana y las 4 de la tarde, usar ropa protectora cuando se está exponiendo al Sol (camisa de manga larga, sombreros de ala ancha, lentes protectores), usar bloqueadores solares para la piel con un factor de protección 30 o mayor y por último, deben tener especial cuidado las personas de piel blanca y los niños. Lo anterior es porque el ozono absorbe la radiación ultravioleta procedente del Sol y si su cantidad disminuye durante el período mencionado anteriormente, aumentará la radiación ultravioleta en superficie, lo cual puede producir eritemas (quemaduras de la piel por exposición al Sol), acelera el envejecimiento de la piel y puede producir cáncer de piel, daños oculares y afectar el sistema inmunológico. Los valores altos de radiación ultravioleta se presentarán en todo el territorio nacional, pero los máximos se darán en las zonas montañosas, en particular al sur de Antioquia, Santanderes, Tolima, Eje Cafetero, Boyacá, Cundinamarca, Huila, Cauca y Nariño.



Consulte todos los días el pronóstico del tiempo y las alertas hidrometeorológicas vigentes del IDEAM, en un formato de calidad. Alrededor de las 7:30 a. m. está a disposición del público en www.ideam.gov.co. Se puede ver también en dispositivos móviles. [AQUÍ](#)

TEMPERATURAS MÁXIMAS

A continuación se relacionan los municipios donde en las últimas 24 horas se registraron temperaturas iguales o superiores a **35.0°C**:

DEPARTAMENTO	MUNICIPIO
ANTIOQUIA	Fredonia (36.6).
ARAUCA	Arauca (35.3).
ATLANTICO	Manatí (36.4).
BOLIVAR	María La Baja (37.8), Carmen de Bolívar (37.0), Zambrano (36.4), Magangué (35.6) y Arjona (35.3).
CASANARE	Orocúe (36.2).
CESAR	Valledupar (38.8), Codazzi (36.2)
CORDOBA	Planeta Rica (36.8), Ayapel (35.8), Sahagún (35.6) y Ciénaga de Oro (35.3).
LA GUAJIRA	Urumita (39.0).
MAGDALENA	Pivijay (37.2).
META	San Martín (36.4)
VICHADA	Puerto Carreño (37.6y Cumaribo (35.4).

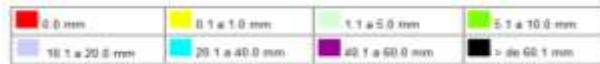
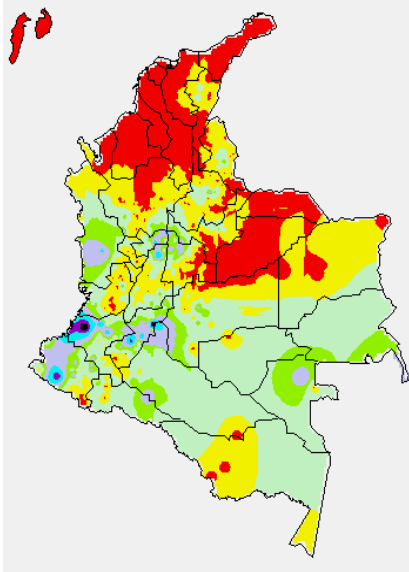
PRECIPITACIONES

A continuación se relacionan los municipios donde en las últimas 24 horas se registraron precipitaciones iguales o superiores a 25 mm:

DEPARTAMENTO	MUNICIPIO
CALDAS	Samaná (34.0).
CAUCA	Suárez (45.8), Timbiquí (45.0) y Piendamó (37.1).
CHOCO	Istmina (25.0) y Condoto (22.0).
CUNDINAMARCA	Puerto Salgar (25.0), Paima (25.4) y Pacho (20.0).
HUILA	Neiva (98.4), Paicol (68.0), Agrado (38.0) y Hobo (28.0).
NARIÑO	Barbacoas (56.0) y Samaniego (28.7).
TOLIMA	Armero (53.0)

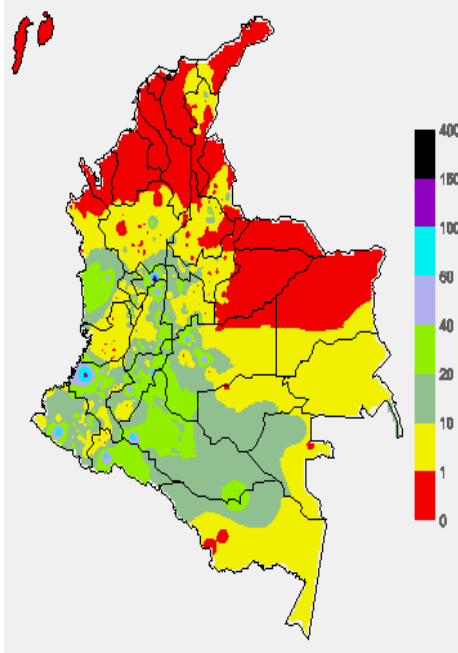
MAPA DE PRECIPITACIÓN DIARIA

Desde las 7:00 a.m. del martes 24 de marzo hasta las 7:00 a.m. del miércoles 25 de marzo de 2015



MAPA DE PRECIPITACIÓN ACUMULADA DE LOS ÚLTIMOS 3 DÍAS

Desde las 7:00 a.m. del domingo 22 de marzo hasta las 7:00 a.m. del miércoles 25 de marzo de 2015.



ESTADO DE LOS EMBALSES

A continuación se relacionan los volúmenes útiles diarios (expresados en porcentaje) de acuerdo con información consultada en la siguiente dirección electrónica de XM: <http://ido.xm.com.co/ido/SitePages/hidrologia.aspx?q=reservas>

ZONA	EMBALSE	VOLUMEN ÚTIL DIARIO (%)	
ANTIOQUIA	AMANI	42.72	
	MIRAFLORES	51.77	
	PEÑOL	63.80	
	PLAYAS	71.07	
	PORCE II	51.61	
	PORCE III	29.55	
	PUNCHINÁ	27.71	
	RIOGRANDE2	34.25	
	SAN LORENZO	21.25	
	TRONERAS	59.44	
CARIBE	URRÁ I	39.31	
CENTRO	AGREGADO BOGOTÁ	NEUSA	65.95
		SISGA	60.66
		TOMINÉ	48.78
	BETANIA	80.67	
	MUÑA	83.25	
	PRADO	79.90	
	TOPOCORO	29.79	
	CHUZA	43.05	
	ESMERALDA	33.51	
	GUAVIO	27.97	
VALLE DEL CAUCA	ALTO ANCHICAYÁ	15.83	
	CALIMA 1	65.14	
	SALVAJINA	27.96	

PRONÓSTICO METEOROLÓGICO (miércoles 25 y jueves 26 de marzo de 2015)

REGIÓN	PRONÓSTICO
SABANA DE BOGOTÁ	<p>MIÉRCOLES: durante la mañana predominarán condiciones de cielo entre parcial y mayormente cubierto bajo tiempo seco a lo largo de la Ciudad y de la Sabana. Después del mediodía se advierte un paulatino aumento de la nubosidad lo que dará lugar a presencia de lluvias en sectores de la Ciudad las más intensas sobre los cerros orientales y la zona occidental; para la Sabana lluvias de mayor intensidad y las más representativas sobre las zonas norte y noroccidente. En horas de la noche precipitaciones hacia los cerros orientales, mientras que en el resto de la ciudad se estima cielo mayormente cubierto con predominio de tiempo seco. La temperatura máxima cercana a los 20°C hacia el mediodía.</p> <p>JUEVES: en la mañana y algunas horas de la tarde se pronostican condiciones secas con cielo parcialmente cubierto. A mediados de la tarde se proyectan precipitaciones sobre la parte central y norte tanto de la Ciudad como de la Sabana. En la noche las precipitaciones tendrán a descender su intensidad.</p>
ANDINA	<p>MIÉRCOLES: en las horas de la mañana se presentarán condiciones de cielo parcialmente cubierto con predominio de tiempo seco en amplios sectores de la región, salvo en zonas del norte de Tolima, occidente de Santander, sectores de Cundinamarca, occidente de Boyacá, Risaralda y oriente de Caldas donde se presentarán lluvias durante las primeras horas; en Huila y zonas de montaña de Valle y Cauca se advierten lluvias de variada intensidad durante la mañana. Hacia la tarde y durante algunas horas de la noche la nubosidad se intensificará lo que puede dar lugar a precipitaciones entre ligeras a moderadas en sectores de Antioquia, Santander, Altiplano Cundiboyacense, Cauca y Nariño.</p> <p>JUEVES: sobre la región se estiman condiciones de cielo parcialmente cubierto la mayor parte de la jornada con precipitaciones moderadas a fuertes en el sur de Santander y occidente de Boyacá; lluvias de ligeras a moderadas en Antioquia, Cundinamarca, Valle del Cauca, Cauca y Nariño.</p>
CARIBE	<p>MIÉRCOLES: desde las primeras horas del día y hasta entrada la tarde se estima cielo ligeramente cubierto, con predominio de tiempo seco y altas temperaturas del aire en amplios sectores de la región. Después de media tarde, se estima aumento de la nubosidad especialmente al sur de la región y no se descartan lluvias en sectores del sur de Córdoba, Cesar y Bolívar, el resto de la región con predominio de tiempo seco.</p> <p>JUEVES: prevalecerá tiempo seco con cielo ligeramente cubierto en la mañana y durante algunas horas de la tarde, finalizando la tarde e inicios de la noche se estiman lluvias ligeras en sectores de Córdoba y Bolívar.</p>
ARCHIPIÉLAGO DE SAN ANDRÉS, PROVIDENCIA Y SANTA CATALINA	<p>MIÉRCOLES: en el sector se espera que persistan las condiciones de tiempo seco, con cielo ligeramente cubierto en horas de la mañana, hacia la tarde se espera incremento de la nubosidad manteniéndose las condiciones secas.</p> <p>JUEVES: se prevé se mantengan las condiciones de tiempo seco a lo largo del sector durante la jornada.</p>

CONTINUACIÓN PRONÓSTICO METEOROLÓGICO:

REGIÓN	PRONÓSTICO
PACIFICA	<p>MIÉRCOLES: durante las horas de la mañana se presentarán condiciones secas con cielo parcialmente cubierto, al norte de la región mayor nubosidad con lluvias esporádicas al sur de Chocó; lluvias de menor intensidad en sectores dispersos de Cauca, Nariño y sur de Valle del Cauca. Hacia finales de la tarde e inicios de la noche se espera que la nubosidad se intensifique en las zonas mencionadas.</p> <p>JUEVES: sobre la región se pronostican condiciones de cielo mayormente cubierto con precipitaciones entre ligeras y moderadas; las más intensas en Cauca, Nariño y sur de Chocó.</p>
OCEANO PACIFICO	<p>MIÉRCOLES: se espera cielo entre parcial y mayormente cubierto con lluvias en horas de la mañana y tarde sobre el centro del área nacional marítima. Finalizando la tarde y durante algunas horas de la noche se prevén lluvias al centro y sur de la zona costera nacional.</p> <p>JUEVES: cielo entre parcialmente cubierto y mayormente cubierto con precipitaciones ligeras a moderadas hacia el centro y sur del litoral de Valle y Cauca principalmente en horas de la tarde y de la noche.</p>
MAR CARIBE	<p>MIÉRCOLES: a lo largo de la jornada se estima que predominen las condiciones de tiempo seco, con poca nubosidad a lo largo del área nacional marítima.</p> <p>JUEVES: cielo entre ligera y parcialmente cubierto persistiendo el tiempo seco a lo largo de la jornada en el Mar Caribe Colombiano.</p>
INSULAR PACIFICO	<p>MIÉRCOLES: durante la mañana y parte de la tarde se pronostican condiciones de cielo parcialmente cubierto. Hacia finales de la tarde y en la noche son probables precipitaciones en la isla de Gorgona.</p> <p>JUEVES: se esperan condiciones de cielo entre parcialmente cubierto y mayormente cubierto con precipitaciones dispersas sobre el área de Gorgona.</p>
AMAZÓNICA	<p>MIÉRCOLES: durante la mañana cielo entre parcial y mayormente cubierto en la región con lluvias fuertes en sectores de Caquetá y de menor intensidad sobre Putumayo y Amazonas. En la tarde y durante la noche se estima incremento de la nubosidad y de las lluvias especialmente en sectores de Guainía, Vaupés, Amazonas y Caquetá, no se descarta la presencia de actividad eléctrica en los momentos de lluvia intensa.</p> <p>JUEVES: se estima cielo cubierto desde las primeras horas del día y lluvias en Amazonas y Vaupés. Hacia el mediodía se espera cielo cubierto, sin embargo, las lluvias serán de carácter ligero, para la tarde se incrementará la intensidad a lo largo de la región.</p>
ORINOQUIA	<p>MIÉRCOLES: en la mañana predominarán las condiciones de cielo entre ligero ha parcialmente cubierto con predominio de tiempo seco. En la tarde se incrementará la nubosidad a lo largo de la región con probabilidad de lluvias en sectores del departamento de Vichada y sur de Meta. Entrada la noche se estima que las lluvias descendan.</p> <p>JUEVES: se prevé cielo entre ligera ha parcialmente cubierto, la mayor nubosidad se estima al oriente de la región. Para la tarde se estima persistan las lluvias en Vichada en especial al sur y centro del departamento, además es probable se presenten lluvias en Meta.</p>

ALERTAS VIGENTES Y PRODUCTOS ADICIONALES

Para mayor información sobre el pronóstico del estado del tiempo, informes técnicos diarios, comunicados especiales, mapas diarios de temperaturas máximas y mínimas e información diaria de precipitación se sugiere consultar los siguientes enlaces:

- [MAPA DIARIO DE TEMPERATURA MÁXIMA.](#)
- [MAPA DIARIO DE TEMPERATURA MÍNIMA.](#)
- [INFORMACIÓN DIARIA DE PRECIPITACIÓN Y TEMPERATURA DE LOS PRINCIPALES AEROPUERTOS DEL PAÍS.](#)
- [MOSAICO MAPAS DE PRECIPITACIÓN DIARIA EN MILÍMETROS.](#)

REGIÓN CARIBE

ALERTA ROJA: INCENDIOS DE LA COBERTURA VEGETAL

Amenaza alta de ocurrencia de incendios de la cobertura vegetal en zonas de bosques, cultivos y pastos, localizados en los siguientes municipios y sectores aledaños:

DEPARTAMENTO	MUNICIPIOS
ATLANTICO	Barranquilla, Galapa, Piojó, Puerto Colombia.
CESAR	Valledupar.
CORDOBA	Chirra, Chinú, Ciénaga de Oro, Cotorra, Loricá, Los Córdoba, Momil, Montería, Moñitos, Purísima, Sahagún, San Andrés de Sotavento, San Bernardo del Viento, San Carlos, San Pelayo.
LA GUAJIRA	Albania, Dibulla, Distracción, El Molino, Fonseca, Maicao, Rihacha, San Juan del Cesar, Uribe, Urumitá, Villanueva.
MAGDALENA	Santa Marta.
SUCRE	Coveñas, Palmito

ALERTA NARANJA: INCENDIOS DE LA COBERTURA VEGETAL.

Amenaza baja a moderada de ocurrencia de incendios de la cobertura vegetal en zonas de bosques, cultivos y pastos, localizados en los siguientes municipios y sectores aledaños:

DEPARTAMENTO	MUNICIPIOS
ATLANTICO	Tubará
CORDOBA	San Antero
LA GUAJIRA	Barrancas
MAGDALENA	El Retén, Fundación y Pivijay.
SUCRE	Tolú

Especial atención ameritan Parque Nacional Natural Sierra Nevada de Santa Marta y Parque Nacional Natural Macuira.

REGIÓN ANDINA

ALERTA ROJA: INCENDIOS DE LA COBERTURA VEGETAL

Amenaza alta de ocurrencia de incendios de la cobertura vegetal en zonas de bosques, cultivos y pastos, localizados en los siguientes municipios y sectores aledaños:

DEPARTAMENTO	MUNICIPIOS
ANTIOQUIA	Arboletes.

Especial atención ameritan Parque Nacional Natural Chingaza, Parque Nacional Natural Sumapaz, Parque Nacional Natural Las Hermosas, Los Nevados, Parque Nacional Natural El Cocuy, Parque Nacional Natural Paramillo, Parque Nacional Natural Pisba.

ALERTA NARANJA: DESLIZAMIENTOS DE TIERRA

Amenaza moderada de probabilidad de ocurrencia de deslizamientos de tierra en áreas inestables y de ladera de los municipios de:

DEPARTAMENTO	MUNICIPIOS
BOYACA	Pauna.
CALDAS	Samaná, Marquetalia, Norcasia, Pensilvania y Victoria.
CAUCA	Rosas y Sotaró (Paispamba).
CUNDINAMARCA	Bogotá D.C, Chaguani
HUILA	Nátaga, Neiva, Paicó, Tello y Tesalia.
SANTANDER	Coromoro, Encino.

ALERTA NARANJA: INCREMENTOS SÚBITO EN EL NIVEL DEL RÍO BOGOTÁ EN LA PARTE BAJA DE LA CUENCA

Debido a las fuertes lluvias de los últimos días, se genera un incremento súbito importante en el nivel del río Bogotá en la parte baja de la cuenca entre los municipios de Tocaima (Cundinamarca) y Girardot (Tolima); por lo que se recomienda a pobladores de los sectores bajos de estos municipios estar atentos al comportamiento del nivel del río Bogotá.

ALERTA AMARILLA: INCREMENTOS SÚBITOS EN APORTANTES DE LA PARTE ALTA DE LA CUENCA DEL RÍO CAUCA.

Se mantienen las precipitaciones en los sectores del macizo colombiano del departamento de Cauca, que podrían producir crecientes súbitas en los cauces de los ríos que nacen en esta zona. Se recomienda especial atención a los pobladores ribereños de las zonas bajas, especialmente en zonas rurales y urbanas de los municipios de Miranda y Corinto en el departamento del Cauca. Adicionalmente se presentan niveles con tendencia al ascenso, en algunos de los afluentes principales del río Cauca, entre estos se encuentran los ríos: Palo, Morales, Guadalajara, Cali, Meléndez, Pance, Frayle, Amaime, Palmira y Nima.

REGIÓN PACÍFICA

ALERTA NARANJA: DESLIZAMIENTOS DE TIERRA

Amenaza moderada de probabilidad de ocurrencia de deslizamientos de tierra en áreas inestables y de ladera de los municipios de:

DEPARTAMENTO	MUNICIPIOS
CAUCA	El Tambo, López de Micay y Timbiquí.
NARIÑO	Barbacoas y Ricaurte.

ALERTA AMARILLA: CRECIENTES SÚBITAS RÍOS MIRA, PATÍA Y SUS PRINCIPALES AFLUENTES.

Se mantienen las condiciones de lluvias al sur del litoral Pacífico, lo cual hace que se siga presentando un incremento moderado de los niveles de los ríos Mira, Patía y de sus principales afluentes, los ríos Guiza y Telembí respectivamente. Se prevé que las condiciones de incremento moderado tanto en el río Patía como en varios de sus afluentes continúen en el transcurso del día. Se recomienda especial atención a las zonas ribereñas bajas de los municipios de Cumbitara, Pisanda y Policarpa, en el departamento de Nariño. También por efecto de las lluvias en la cuenca alta y media del río Mira, se generaron importantes incrementos de los niveles de

sus afluentes así como en el propio río Mira. Se recomienda especial atención a las zonas ribereñas bajas en los sectores de Puerto Candelillas (Llorente) hasta San Isidro (Tumaco), en el departamento de Nariño.

REGIÓN ORINOQUIA

ALERTA NARANJA: DESLIZAMIENTOS DE TIERRA

Amenaza moderada de probabilidad de ocurrencia de deslizamientos de tierra en áreas inestables y de ladera de los municipios de:

DEPARTAMENTO	MUNICIPIOS
META	Cubarral.

REGIÓN AMAZÓNICA

CONDICIONES NORMALES

MAR CARIBE

ALERTA AMARILLA: PLEAMAR

Hasta el próximo sábado 28 de marzo de 2015 se presentará una de las mareas astronómicas más representativas sobre el Mar Caribe colombiano, por lo anterior se recomienda consultar a las embarcaciones menores o de bajo calado, con las Capitanías de puerto antes de zarpar, y a los bañistas tener precaución por el nivel del oleaje, además de atender a los llamados respectivos de las autoridades locales.

OCÉANO PACÍFICO

CONDICIONES NORMALES

Omar FRANCO TORRES, Director General
Christian EUSCÁTEGUI COLLAZOS, Jefe Oficina del Servicio de Pronósticos y Alertas

Profesionales de turno:

Henry ROMERO, Eliana RINCÓN, Viviana CHIVAA, Jhon VALENCIA, Catherine TOBÓN, Mauricio TORRES y Alberto PARDO.

Internet: <http://www.ideam.gov.co>

Correos electrónicos: servicio@ideam.gov.co, alertas@ideam.gov.co

Calle 25 d # 96b - 70, piso 3. Bogotá, D.C.

Teléfono: 3527160 ext. 1334-1336.

Siganos en: Twitter: @IDEAMColombia; Facebook: www.facebook.com/ideam.instituto
YouTube: Canal de Instituto IDEAM / <http://www.youtube.com/user/InstitutoIDEAM>

ALERTA ROJA. PARA TOMAR ACCIÓN Advierte a los sistemas de prevención y atención de desastres sobre la amenaza que puede ocasionar un fenómeno con efectos adversos sobre la población, el cual requiere la atención inmediata por parte de la población y de los cuerpos de atención y socorro. Se emite una alerta sólo cuando la identificación de un evento extraordinario indique la probabilidad de amenaza inminente y cuando la gravedad del fenómeno implique la movilización de personas y equipos, interrumpiendo el normal desarrollo de sus actividades cotidianas.

ALERTA NARANJA. PARA PREPARARSE Indica la presencia de un fenómeno. No implica amenaza inmediata y como tanto es catalogado como un mensaje para informarse y prepararse. El aviso implica vigilancia continua ya que las condiciones son propicias para el desarrollo de un fenómeno, sin que se requiera permanecer alerta.

ALERTA AMARILLA. PARA INFORMARSE Es un mensaje oficial por el cual se difunde información. Por lo regular se refiere a eventos observados, reportados o registrados y puede contener algunos elementos de pronóstico a manera de orientación. Por sus características pretéritas y futuras difiere del aviso y de la alerta, y por lo general no está encaminado a alertar sino a informar.

CONDICIONES NORMALES Indica que no existe ninguna clase de alerta para la región o zona mencionada.

°C: grados Celsius; m: metros; mm: milímetros; msnm: metros sobre nivel del mar;

Km/h: kilómetros por hora

GOES: Geostationary Operational Environmental Satellites (Satélite Geoestacionario Operacional Ambiental).

GOES-13 es el designado GOES-Este, localizado en 75° W sobre el ecuador geográfico.

HLC: hora local colombiana

PNN: Parque Nacional Natural; SFF: Santuario de Fauna y Flora