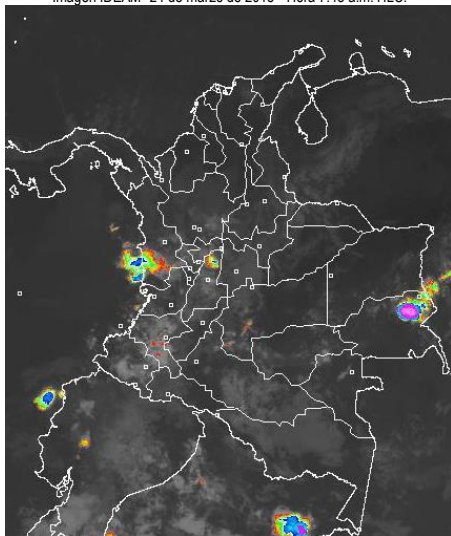


CONDICIONES HIDROMETEOROLÓGICAS ACTUALES

En horas de la mañana en amplios puntos del territorio nacional han predominado las condiciones de cielo entre parcial y mayormente cubierto bajo tiempo seco, concentrándose la mayor nubosidad sobre la parte central Andina y Pacífico sur. Después del mediodía se estima fortalecimiento de la nubosidad en amplios puntos de país, sin alterar el tiempo seco en zonas como la región Caribe y la Orinoquia norte, mientras que en la región Andina y Pacífica, se estima lluvias de variada intensidad e incluso con probabilidad de actividad eléctrica, las precipitaciones más intensas son estimadas sobre las zonas centro y sur. Mientras que la Amazonia presentara condiciones cubiertas y lluvias hacia el final de la jornada de menor intensidad.

IMAGEN SATELITAL

Imagen IDEAM* 24 de marzo de 2015 * Hora 7:45 a.m. HLC.



PRONÓSTICO CONDICIONES METEOROLÓGICAS ESPECIALES

ÁREA DEL VOLCÁN CERRO MACHÍN

En la mañana cielo cubierto con tiempo seco. En la tarde y noche son probables lluvias entre ligeras y moderadas.

El SERVICIO GEOLOGICO COLOMBIANO lo reporta en nivel **AMARILLO (III): CAMBIOS EN EL COMPORTAMIENTO DE LA ACTIVIDAD VOLCÁNICA**. 4.80 -75.62

ELEVACIÓN (pies)	DIRECCIÓN	VELOCIDAD	
		NUDOS	Km/h
10,000	SURESTE	0 - 5	0 - 9
18,000	NORESTE	5 - 10	9 - 18
24,000	ESTE	10 - 15	18 - 28
30,000	SUROESTE	0 - 5	0 - 9

ÁREA DEL VOLCÁN NEVADO DEL HUILA

Se estiman lluvias ligeras después de mediodía.

El SERVICIO GEOLOGICO COLOMBIANO lo reporta en nivel **AMARILLO (III): CAMBIOS EN EL COMPORTAMIENTO DE LA ACTIVIDAD VOLCÁNICA**. 2.92 -76.05

ELEVACIÓN (pies)	DIRECCIÓN	VELOCIDAD	
		NUDOS	Km/h
10,000	SURESTE	0 - 5	0 - 9
18,000	NORESTE	10 - 15	18 - 28
24,000	NORESTE	5 - 10	9 - 18
30,000	NOROESTE	0 - 5	0 - 9

ÁREA DEL VOLCÁN GALERAS

Durante la jornada se prevé cielo mayormente cubierto con lluvias de variada intensidad, las más intensas se esperan para horas de la tarde.

El SERVICIO GEOLOGICO COLOMBIANO lo reporta en nivel **AMARILLO (III): CAMBIOS EN EL COMPORTAMIENTO DE LA ACTIVIDAD VOLCÁNICA**. 1.55 -77.37

ELEVACIÓN (pies)	DIRECCIÓN	VELOCIDAD	
		NUDOS	Km/h
10,000	SUROESTE	0 - 5	0 - 9
18,000	NORESTE	5 - 10	9 - 18
24,000	NORESTE	5 - 10	9 - 18
30,000	NOROESTE	0 - 5	0 - 9

ÁREA DEL VOLCÁN NEVADO DEL RUIZ

Se estiman lluvias entre ligeras y moderadas durante el día, las más fuertes al final de la jornada.

El SERVICIO GEOLOGICO COLOMBIANO lo reporta en nivel **AMARILLO (III): CAMBIOS EN EL COMPORTAMIENTO DE LA ACTIVIDAD VOLCÁNICA**. 4.89 -75.32

ELEVACIÓN (pies)	DIRECCIÓN	VELOCIDAD	
		NUDOS	Km/h
10,000	NORESTE	0 - 5	0 - 9
18,000	NORESTE	10 - 15	18 - 28
24,000	NORESTE	10 - 15	18 - 28
30,000	SURESTE	0 - 5	0 - 9

ÁREA DEL COMPLEJO VOLCÁNICO CHILES-CERRO NEGRO DE MAYASQUER

A lo largo de la jornada cielo cubierto con lluvias de variada intensidad.

El SERVICIO GEOLOGICO COLOMBIANO lo reporta en nivel **AMARILLO (III): CAMBIOS EN EL COMPORTAMIENTO DE LA ACTIVIDAD VOLCÁNICA**. 0.81 -77.93 // 0.76 -77.95

ELEVACIÓN (pies)	DIRECCIÓN	VELOCIDAD	
		NUDOS	Km/h
10,000	SURESTE	5 - 10	9 - 18
18,000	SURESTE	5 - 10	9 - 18
24,000	SURESTE	5 - 10	9 - 18
30,000	SUR	0 - 5	0 - 9

LO MÁS DESTACADO

ALERTA ROJA. PARA TOMAR ACCIÓN **ALERTA NARANJA. PARA PREPARARSE** **ALERTA AMARILLA. PARA INFORMARSE**

LLUVIAS	Las precipitaciones más significativas se presentaron sobre sectores de las regiones Andina, Pacífica y Orinoquia. El mayor volumen fue registrado en el municipio de: Samaná (Caldas), con 90.0 mm .
ALERTA ROJA	<ul style="list-style-type: none"> Por amenaza alta de incendios en la cobertura vegetal en amplios sectores de las regiones Caribe y Andina.
ALERTA NARANJA	<ul style="list-style-type: none"> Por niveles altos de marea en el Océano Pacífico. Por amenaza moderada de incendios de la cobertura vegetal en amplios sectores de la región Caribe Por amenaza moderada de deslizamientos de tierra en sectores de los departamentos de Boyacá, Caldas, Cundinamarca, Cauca, Huila, Santander, Meta, Choco, Nariño, Valle del Cauca. Por incrementos súbitos en los ríos Negro, Cuinde, Prado y la cuenca baja del río Bogotá.
ALERTA AMARILLA	<ul style="list-style-type: none"> Por incremento en el nivel de los ríos Caquetá, Putumayo y Mocoa. Por crecientes súbitas en los ríos Mira, Patía, Guaviare y parte alta del río Meta. Por incrementos súbitos en los aportantes de la parte alta de la cuenca del Río Cauca y río Sumapaz.
OTROS	Debido a que se han presentado en los últimos días altas temperaturas en sectores de la región caribe, se presentan condiciones propicias para la ocurrencia de incendios de la cobertura vegetal.

ALTOS VALORES DE RADIACIÓN ULTRAVIOLETA ENTRE LOS MESES DE ENERO Y MARZO DEL 2015

Debido a los bajos valores de ozono que se presentan en el país normalmente a finales y principios de año y a la poca nubosidad que se espera se presente en gran parte del territorio nacional durante los primeros meses del 2015, principalmente en horas de la mañana y primeras horas de la tarde, se incrementarán los valores de radiación ultravioleta en superficie y se recomienda: evitar la exposición directa al Sol entre las 9 de la mañana y las 4 de la tarde, usar ropa protectora cuando se está exponiendo al Sol (camisa de manga larga, sombreros de ala ancha, lentes protectores), usar bloqueadores solares para la piel con un factor de protección 30 o mayor y por último, deben tener especial cuidado las personas de piel blanca y los niños. Lo anterior es porque el ozono absorbe la radiación ultravioleta procedente del Sol y si su cantidad disminuye durante el periodo mencionado anteriormente, aumentará la radiación ultravioleta en superficie, lo cual puede producir eritemas (quemaduras de la piel por exposición al Sol), acelera el envejecimiento de la piel y puede producir cáncer de piel, daños oculares y afectar el sistema inmunológico. Los valores altos de radiación ultravioleta se presentarán en todo el territorio nacional, pero los máximos se darán en las zonas montañosas, en particular al sur de Antioquia, Santanderes, Tolima, Eje Cafetero, Boyacá, Cundinamarca, Huila, Cauca y Nariño.



Consulte todos los días el pronóstico del tiempo y las alertas hidrometeorológicas vigentes del IDEAM, en un formato de calidad. Alrededor de las 7:30 a. m. está a disposición del público en www.ideam.gov.co. Se puede ver también en dispositivos móviles. [AQUÍ](#)

TEMPERATURAS MÁXIMAS

A continuación se relacionan los municipios donde en las últimas 24 horas se registraron temperaturas iguales o superiores a **35.0°C**:

DEPARTAMENTO	MUNICIPIO
ANTIOQUIA	Valparaíso (38.2)
ARAUCA	Arauca (35.4)
ATLANTICO	Manatí (37.4)
BOLIVAR	El Carmen De Bolívar (36.4), Zambrano (36.4), María La Baja (35.8), Arjona (35.1), Magangué (35.0)
CASANARE	Orocúé (36.0), Yopal (35.0)
CESAR	Valledupar (38.4), Agustín Codazzi (35.8), Chiriguana (35.4)
CORDOBA	Ayapel (35.8), Planeta Rica (35.6), Sahagún (35.2), Ciénaga De Oro (35.2), Chima (35.0)
LA GUAJIRA	Urumitá (37.8)
MAGDALENA	Pivijay (37.2)
META	Puerto López (35.0)
SUCRE	Corozal (35.4)
TOLIMA	Ambalema (35.8), Natagaima (35.0), Armero (35.0)

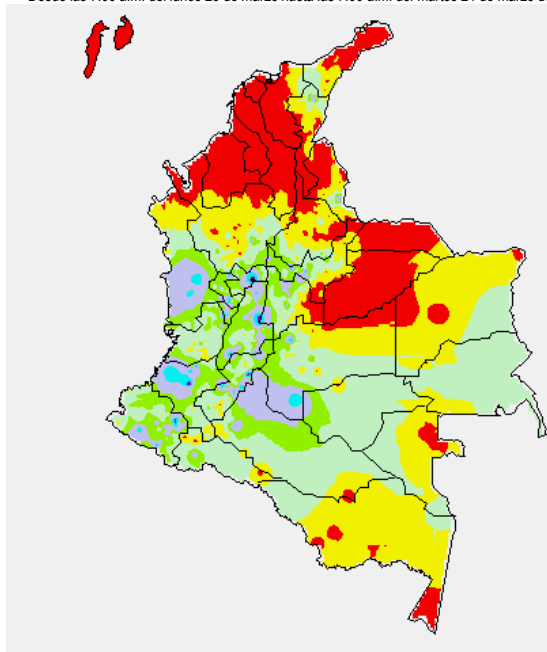
PRECIPITACIONES

A continuación se relacionan los municipios donde en las últimas 24 horas se registraron precipitaciones iguales o superiores a 25 mm:

DEPARTAMENTO	MUNICIPIO
ANTIOQUIA	Caramanta (33.0)
CALDAS	Samana (90.0)
CAUCA	Cajibío (55.0), Santander De Quilichao (32.5), López (32.0)
CHOCO	Medio San Juan (36.0), Lloró (34,1)
CUNDINAMARCA	Nariño (53.3),
HUILA	Neiva (55,1), Nataga (30.0)
META	Cubarral (38.0)
NARIÑO	La Unión (67,5), Pupiales (40,8), Arboleda (36,5)
NORTE DE SANTANDER	Chinácota (30,4)
QUINDIO	Armenia (39.0)
RISARALDA	Pereira (66,5)
TOLIMA	Flandes (49,4), Ataco (31.0)

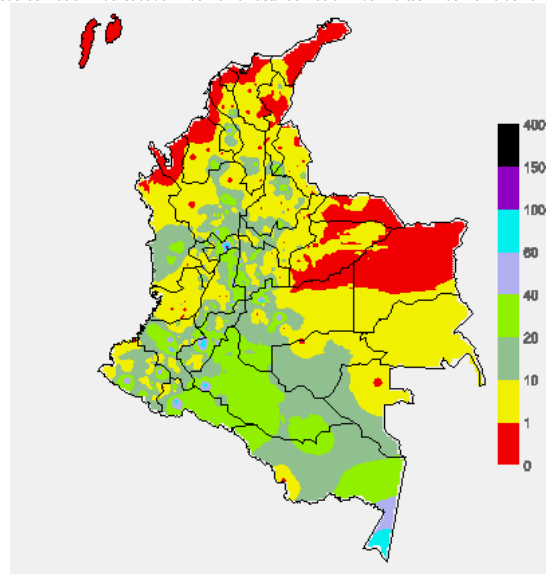
MAPA DE PRECIPITACIÓN DIARIA

Desde las 7:00 a.m. del lunes 23 de marzo hasta las 7:00 a.m. del martes 24 de marzo de 2015



MAPA DE PRECIPITACIÓN ACUMULADA DE LOS ÚLTIMOS 3 DÍAS

Desde las 7:00 a.m. del sábado 21 de marzo hasta las 7:00 a.m. del martes 24 de marzo de 2015.



ESTADO DE LOS EMBALSES

A continuación se relacionan los volúmenes útiles diarios (expresados en porcentaje) de acuerdo con información consultada en la siguiente dirección electrónica de XM: <http://ido.xm.com.co/ido/SitePages/hidrologia.aspx?q=reservas>

ZONA	EMBALSE	VOLUMEN ÚTIL DIARIO (%)	
ANTIOQUIA	AMANI	41.78	
	MIRAFLORES	52.26	
	PEÑOL	63.92	
	PLAYAS	67.84	
	PORCE II	48.47	
	PORCE III	42.99	
	PUNCHINÁ	34.30	
	RIOGRANDE2	36.01	
	SAN LORENZO	24.70	
	TRONERAS	50.43	
CARIBE	URRÁ I	40.04	
CENTRO	AGREGADO BOGOTÁ	NEUSA	65.95
		SISGA	60.66
		TOMINÉ	48.86
	BETANIA	83.18	
	MUÑA	92.37	
	PRADO	79.46	
	TOPOCORO	29.39	
	CHUZA	43.41	
	ESMERALDA	34.26	
	GUAVIO	28.55	
VALLE DEL CAUCA	ALTO ANCHICAYÁ	25.38	
	CALIMA 1	65.31	
	SALVAJINA	27.57	

PRONÓSTICO METEOROLÓGICO (Martes 24 y miércoles 25 de marzo de 2015)

REGIÓN	PRONÓSTICO
SABANA DE BOGOTÁ	<p>MARTES: Se estima una mañana con cielo cubierto bajo tiempo seco a lo largo de la sabana y la ciudad bajo una sensación térmica fría. Después del mediodía fortalecimiento de la nubosidad y la humedad condición que dará lugar a precipitaciones en diferentes sectores tanto de la sabana como de la ciudad, las más intensas en las zonas norte, occidente y sur de la ciudad, mientras que en la sabana lluvias de carácter moderado a fuerte, incluso con presencia de actividad eléctrica en la zona occidental. Hacia las primeras horas de la noche precipitaciones en dispersos sectores de la sabana y la ciudad. Se estima una temperatura máxima cercana a los 20°C sobre el mediodía.</p> <p>MIÉRCOLES: Durante la jornada se estima cielo parcialmente cubierto con predominio de condiciones secas en la mañana. Después del medio día se prevé un fortalecimiento significativo de la nubosidad, condición que favorecerá precipitaciones de carácter moderado en el centro, suroccidente y norte de la ciudad; lloviznas o lluvias ligeras dispersas para el resto del área. En la noche persistirán las lluvias en la ciudad, especialmente en el norte. En la Sanana, las lluvias más intensas en la zona norte y occidental del área. No se descarta la presencia de actividad eléctrica en los momentos de lluvia intensa.</p>
ANDINA	<p>MARTES: Durante la jornada se prevé condiciones nubosas hacia el centro y sur de la región. En la mañana, lluvias en sectores del sur occidente de Cundinamarca, Tolima, Eje cafetero y sectores de montaña de Cauca y Nariño. En la tarde y noche fortalecimiento de la humedad y la nubosidad, condición que dará lugar a lluvias intensas, sin descartar en algunos casos la presencia de actividad eléctrica en zonas de montaña de Valle, Cauca, Nariño, altiplano Cundiboyacense, sur de Santander y occidente de Antioquia. Precipitaciones de menor intensidad sobre el Eje Cafetero, Tolima, Huila y en Norte de Santander.</p> <p>MIÉRCOLES: Se mantendrán las lluvias más fuertes en la zona de montaña de Huila, Cauca y Nariño. Precipitaciones menos intensas en áreas de Cundinamarca, Boyacá, Antioquia, Caldas y en los Santanderes. Probabilidad de descargas eléctricas.</p>
CARIBE	<p>MARTES: En la mañana cielo parcialmente cubierto con predominio de condiciones secas. En la tarde y noche incremento de la nubosidad, y aunque no alterará el tiempo seco en buena parte de la región, no se descartan precipitaciones sectorizadas en el sur de los departamentos de Cesar, Córdoba y Bolívar.</p> <p>MIÉRCOLES: Son previstas condiciones de tiempo seco en centro y oriente del litoral Caribe, mientras que; en zonas de Córdoba, Sucre, Bolívar Magdalena y Cesar son previstas lluvias ligeras y/o lloviznas especialmente después del mediodía.</p>
ARCHIPIELAGO DE SAN ANDRÉS, PROVIDENCIA Y SANTA CATALINA	<p>MARTES: Durante el día predominará el cielo seminublado con condiciones secas.</p> <p>MIÉRCOLES: Se prevé que se mantengan las condiciones de tiempo seco a lo largo de la jornada sin descartar algunas lloviznas en la tarde.</p>

CONTINUACIÓN PRONÓSTICO METEOROLÓGICO:

REGIÓN	PRONÓSTICO
PACÍFICA	MARTES: Durante la jornada se estima cielo mayormente nublado. En la mañana, lluvias moderadas a fuertes en Chocó y de menor intensidad en Valle del Cauca, Cauca y Nariño. En la tarde y noche, lluvias de variada intensidad en amplios sectores de la región, las más intensas en Nariño, Cauca y sur de Chocó. MIÉRCOLES: En el transcurso del día se estima que se presenten condiciones mayormente cubiertas en el norte de la región, especialmente en Chocó con lluvias moderadas acompañadas en algunos casos por actividad eléctrica. Precipitaciones menos intensas en el resto del área.
OCEANO PACÍFICO	MARTES: Cielo entre parcial y mayormente nublado con lluvias especialmente en cercanías al litoral Pacífico colombiano, las más intensas en las costas de Chocó y de Valle del Cauca. Mar adentro predominará el tiempo seco. MIÉRCOLES: Se estima que durante la jornada se presenten lluvias en cercanías al litoral de Chocó y menos intensas en las costas de Nariño, Cauca y Valle del Cauca. En alta mar prevalecerá el tiempo seco.
MAR CARIBE	MARTES: Se estima que en gran parte del Mar Caribe colombiano predominen las condiciones de tiempo seco con cielo parcialmente nublado. MIÉRCOLES: Cielo entre parcialmente cubierto con precipitaciones en el Golfo de Urabá y en cercanías al litoral de Córdoba. Tiempo seco en el resto de la zona marítima.
INSULAR PACÍFICO	MARTES: En la isla de Malpelo persistirán las condiciones secas con cielo ligeramente cubierto. En la isla de Gorgona se advierten lluvias durante las primeras horas de la jornada y en la noche. MIÉRCOLES: Se estima que se presente tiempo seco en Malpelo y lluvias en Gorgona las más intensas finalizando la tarde y durante algunas horas de la noche.
AMAZÓNICA	MARTES: La jornada se caracterizará por tener cielo mayormente cubierto. En la mañana, lluvias de carácter moderado en sectores de Guainía, Vaupés, norte de Amazonas y piedemonte de Caquetá y Putumayo. En la tarde y noche, lluvias de carácter moderado a fuerte, incluso con presencia de actividad eléctrica en Guainía, Vaupés y Amazonas; lluvias de menor intensidad en Guaviare y oriente de Putumayo y Caquetá. Probabilidad de actividad eléctrica. MIÉRCOLES: Se mantendrán las precipitaciones más fuertes en el oriente y occidente de la región en zonas de Guainía, Vaupés, Amazonas, Putumayo y Caquetá. Alta posibilidad de descargas eléctricas.
ORINOQUIA	MARTES: En la región se prevé que las lluvias se concentren en sectores de Vichada, piedemonte y sur de Meta durante las horas de la tarde y primeras horas de la noche. En el resto de la región con condiciones de tiempo seco. MIÉRCOLES: Se prevé que durante la jornada las lluvias más fuertes acompañadas de tormentas eléctricas se presenten en el suroriente de Vichada. Precipitaciones ligeras y/o lloviznas en zonas aledañas al piedemonte de Meta y Casanare. El resto de la región con tiempo seco.

ALERTAS VIGENTES Y PRODUCTOS ADICIONALES

Para mayor información sobre el pronóstico del estado del tiempo, informes técnicos diarios, comunicados especiales, mapas diarios de temperaturas máximas y mínimas e información diaria de precipitación se sugiere consultar los siguientes enlaces:

- [MAPA DIARIO DE TEMPERATURA MÁXIMA.](#)
- [MAPA DIARIO DE TEMPERATURA MÍNIMA.](#)
- [INFORMACIÓN DIARIA DE PRECIPITACIÓN Y TEMPERATURA DE LOS PRINCIPALES AEROPUERTOS DEL PAÍS.](#)
- [MOSAICO MAPAS DE PRECIPITACIÓN DIARIA EN MILÍMETROS.](#)

REGIÓN CARIBE

ALERTA ROJA: INCENDIOS DE LA COBERTURA VEGETAL

Amenaza alta de ocurrencia de incendios de la cobertura vegetal en zonas de bosques, cultivos y pastos, localizados en los siguientes municipios y sectores aledaños:

DEPARTAMENTO	MUNICIPIOS
ATLANTICO	Barranquilla, Plojo, Puerto Colombia.
CESAR	La Paz, San Diego, Valledupar.
CORDOBA	Chima, Chinú, Ciénaga De Oro, Cotorra, Loricá, Los Córdoba, Momil, Montería, Moñitos, Purísima, Sahagún, San Andrés De Sotavento, San Bernardo Del Viento, San Carlos, San Pelayo
LA GUAJIRA	Albanía, Dibulla, Distracción, El Molino, Fonseca, Maicao, Riohacha, San Juan del Cesar, Uribea, Urumita, Villanueva
MAGDALENA	Fundación, Santa Marta.
SUCRE	Coveñas, Palmito

ALERTA NARANJA: INCENDIOS DE LA COBERTURA VEGETAL.

Amenaza baja a moderada de ocurrencia de incendios de la cobertura vegetal en zonas de bosques, cultivos y pastos, localizados en los siguientes municipios y sectores aledaños:

DEPARTAMENTO	MUNICIPIOS
ATLANTICO	Galapa, Tubará
CORDOBA	San Antero
LA GUAJIRA	Barrancas
MAGDALENA	Aracataca, Pivijay
SUCRE	Tolú

Especial atención ameritan Parque Nacional Natural Sierra Nevada de Santa Marta y Parque Nacional Natural Macuira.

REGIÓN ANDINA

ALERTA ROJA: INCENDIOS DE LA COBERTURA VEGETAL

Amenaza alta de ocurrencia de incendios de la cobertura vegetal en zonas de bosques, cultivos y pastos, localizados en los siguientes municipios y sectores aledaños:

DEPARTAMENTO	MUNICIPIOS
ANTIOQUIA	Arboletes.

Especial atención ameritan Parque Nacional Natural Chingaza, Parque Nacional Natural Sumapaz, Parque Nacional Natural Las Hermosas, Los Nevados, Parque Nacional Natural El Cocuy, Parque Nacional Natural Paramillo, Parque Nacional Natural Pisba.

ALERTA NARANJA: DESLIZAMIENTOS DE TIERRA

Amenaza moderada de probabilidad de ocurrencia de deslizamientos de tierra en áreas inestables y de ladera de los municipios de:

DEPARTAMENTO	MUNICIPIOS
BOYACA	Pauna.
CALDAS	Samaná.
CAUCA	Rosas, Sotara (Paispamba), Timbio
CUNDINAMARCA	Bogotá D.C, Chaguani
HUILA	Tesalia
SANTANDER	Coromoro, Encino.

ALERTA NARANJA: INCREMENTOS SÚBITOS EN LOS RIOS CUNDAI, CUNDE Y NEGRO, APORTANTES HIDROPRADO.

Incrementos súbitos moderados se registran en los niveles de las cuencas altas de los ríos: Cunday, Cunde y Negro; sin embargo, se mantiene esta alerta y se recomienda especial atención a pobladores en zonas ribereñas bajas de los municipios de Prado, Villarrica y Cunday, y se resalta que en el momento no se presenta ninguna afectación y éstas crecidas están siendo amortiguadas por el embalse de Prado.

ALERTA NARANJA: INCREMENTOS SÚBITO EN EL NIVEL DEL RÍO BOGOTÁ EN LA PARTE BAJA DE LA CUENCA

Debido a las fuertes lluvias de los últimos días, se genera un incremento súbito importante en el nivel del río Bogotá en la parte baja de la cuenca entre los municipios de Tocaima (Cundinamarca) y Girardot (Tolima); por lo que se recomienda a pobladores de los sectores bajos de estos municipios estar atentos al comportamiento del nivel del río Bogotá.

ALERTA AMARILLA: INCREMENTOS SÚBITOS EN EL NIVEL DEL RIO SUMAPÁZ.

Aunque se mantiene la condición de descenso en la intensidad de las lluvias en la cuenca alta y media del río Sumapáz, el IDEAM sugiere continuar con ésta alerta y recomendación para que pobladores ribereños y autoridades locales se mantengan muy vigilantes ante la posibilidad de ocurrencia de crecidas súbitas en el nivel del río (aunque en el momento no se registra ninguna afectación); el río Sumapaz es monitoreado en los municipios de Cabrera y Pandí (Cundinamarca) y en Melgar (Tolima).

ALERTA AMARILLA: INCREMENTOS SÚBITOS EN APORTANTES DE LA PARTE ALTA DE LA CUENCA DEL RIO CAUCA.

Se mantienen las precipitaciones en los sectores del macizo colombiano del departamento de Cauca, que podrían producir crecientes súbitas en los cauces de los ríos que nacen en esta zona. Se recomienda especial atención a los pobladores ribereños de las zonas bajas, especialmente en zonas rurales y urbanas de los municipios de Miranda y Corinto en el departamento del Cauca. Adicionalmente se presentan niveles con tendencia al ascenso, en algunos de los afluentes principales del río Cauca, entre estos se encuentran los ríos: Palo, Morales, Guadajajara, Cali, Meléndez, Pance, Frayle, Amaime, Palmira y Nima.

REGIÓN PACÍFICA

ALERTA NARANJA: DESLIZAMIENTOS DE TIERRA

Amenaza moderada de probabilidad de ocurrencia de deslizamientos de tierra en áreas inestables y de ladera de los municipios de:

DEPARTAMENTO	MUNICIPIOS
CAUCA	Guapi, López de Micay, Timbiquí.
CHOCO	Condoto
NARIÑO	Barbacoas, Ricaurte y Tumaco.
VALLE DEL CAUCA	Buenaventura.

ALERTA AMARILLA: CRECIENTES SÚBITAS RÍOS MIRA, PATÍA Y SUS PRINCIPALES AFLUENTES.

Se mantienen las condiciones de lluvias al sur del litoral Pacífico, lo cual hace que se siga presentando un incremento moderado de los niveles de los ríos Mira, Patía y de sus principales afluentes, los ríos Guiza y Telembí respectivamente. Se prevé que las condiciones de incremento moderado tanto en el río Patía como en varios de sus afluentes continúen en el transcurso del día. Se recomienda especial atención a las zonas ribereñas bajas de los municipios de Cumbitara, Pisanda y Policarpa, en el departamento de Nariño.

También por efecto de las lluvias en la cuenca alta y media del río Mira, se generaron importantes incrementos de los niveles de sus afluentes así como en el propio río Mira. Se recomienda especial atención a las zonas ribereñas bajas en los sectores de Puerto Candellillas (Llorente) hasta San Isidro (Tumaco), en el departamento de Nariño.

REGIÓN ORINOQUIA

ALERTA NARANJA: DESLIZAMIENTOS DE TIERRA

Amenaza moderada de probabilidad de ocurrencia de deslizamientos de tierra en áreas inestables y de ladera de los municipios de:

DEPARTAMENTO	MUNICIPIOS
META	Acacias, Cubarral, El Dorado y Villavicencio.

ALERTA AMARILLA: INCREMENTOS SÚBITOS EN APORTANTES DE LA PARTE ALTA DE LA CUENCA DEL RÍO GUAVIARE.

Se mantiene esta alerta debido a eventos de precipitación de carácter ligero a moderado que se han presentado en la región, además, los modelos del estado del tiempo muestran probabilidad de lluvias sobre sectores de la parte alta de la cuenca del río Guaviare, las cuales podrían generar incrementos súbitos significativos en aportantes como son los ríos Ariari, Güejar y Guayabero.

ALERTA AMARILLA: PROBABILIDAD DE CRECIENTES SÚBITAS EN LOS RÍOS DEL PIEDEMONTES LLANERO (PARTE ALTA DE LA CUENCA DEL RÍO META).

Continúan los ascensos moderados en el nivel del río Meta y de varios de sus afluentes, como resultado de las lluvias en la región, especialmente en la parte alta (estribaciones del piedemonte llanero). Se mantiene ésta alerta y se sugiere a los pobladores de Puerto López permanecer atentos ante la eventualidad de crecidas lentas, debido a que se pronostica la reactivación de las lluvias en el sector. Similar precaución es para sectores bajos de los ríos: Guatiquía (especial atención para sectores urbanos de Villavicencio), el río Humea, y el río Upiá (entre Barranco de Upiá y Villanueva, zona agrícola conocida como Guayabetal).

REGIÓN AMAZÓNICA

ALERTA AMARILLA: SE PREVE ASCENSO CON VALORES ALTOS EN LOS NIVELES DE LOS RÍOS CAQUETÁ, PUTUMAYO, MOCOA Y CHINGUAL.

Continúa la probabilidad de incrementos súbitos durante las próximas horas en ríos aportantes de las cuencas altas de los ríos: Caquetá, Putumayo y Mocoa, con valores que podrían alcanzar los rangos altos. El IDEAM hace un llamado para que autoridades locales y pobladores ribereños de estas cuencas mantengan atento seguimiento al comportamiento de los niveles y tomen las medidas necesarias ante los impactos que puedan ocasionar estos incrementos súbitos. Se destacan especialmente los aportantes del Alto Putumayo, el río San Miguel y el río Chingual.

MAR CARIBE

ALERTA AMARILLA: PLEAMAR

Hasta el próximo sábado 28 de marzo de 2015 se presentará una de las mareas astronómicas más representativas sobre el Mar Caribe colombiano, por lo anterior se recomienda consultar a las embarcaciones menores o de bajo calado, con las Capitanías de puerto antes de zarpar, y a los bañistas tener precaución por el nivel del oleaje, además de atender a los llamados respectivos de las autoridades locales.

OCÉANO PACÍFICO

CONDICIONES NORMALES

Se resalta, que partiendo de los análisis previos frente a la altura del oleaje y la intensidad de los vientos, los pronósticos estuvieron ajustados a los valores registrados danto un parte de normalidad frente a la variación de la marea en el Océano Pacífico.

Omar FRANCO TORRES, Director General
Christian EUSCÁTEGUI COLLAZOS, Jefe Oficina del Servicio de Pronósticos y Alertas

Profesionales de turno:
Jhon VALENCIA, Claudia TORRES, Freddy GARRIDO, Luis Mario MORENO, Viviana Cecilia CHIVATÁ,
Eliana RINCON y Juan Francisco ALAMEDA.
Internet: <http://www.ideam.gov.co>
Correos electrónicos: servicio@ideam.gov.co, alertas@ideam.gov.co
Calle 25 d # 96b - 70, piso 3. Bogotá, D.C.
Teléfono: 3527160 ext. 1334-1336.

Siganos en: **Twitter:** @IDEAMColombia; **Facebook:** www.facebook.com/ideam.instituto
YouTube: Canal de InstitutoIDEAM / <http://www.youtube.com/user/InstitutoIDEAM>

ALERTA ROJA. PARA TOMAR ACCIÓN Advierte a los sistemas de prevención y atención de desastres sobre la amenaza que puede ocasionar un fenómeno con efectos adversos sobre la población, el cual requiere la atención inmediata por parte de la población y de los cuerpos de atención y socorro. Se emite una alerta sólo cuando la identificación de un evento extraordinario indique la probabilidad de amenaza inminente y cuando la gravedad del fenómeno implique la movilización de personas y equipos, interrumpiendo el normal desarrollo de sus actividades cotidianas.

ALERTA NARANJA. PARA PREPARARSE Indica la presencia de un fenómeno. No implica amenaza inmediata y como tanto es catalogado como un mensaje para informarse y prepararse. El aviso implica vigilancia continua ya que las condiciones son propicias para el desarrollo de un fenómeno, sin que se requiera permanecer alerta.

ALERTA AMARILLA. PARA INFORMARSE Es un mensaje oficial por el cual se difunde información. Por lo regular se refiere a eventos observados, reportados o registrados y puede contener algunos elementos de pronóstico a manera de orientación. Por sus características pretéritas y futuras difiere del aviso y de la alerta, y por lo general no está encaminado a alertar sino a informar.

CONDICIONES NORMALES Indica que no existe ninguna clase de alerta para la región o zona mencionada.

°C: grados Celsius; m: metros; mm: milímetros; msnm: metros sobre nivel del mar;

Km/h: kilómetros por hora

GOES: Geostationary Operational Environmental Satellites (Satélite Geostacionario Operacional Ambiental).

GOES-13 es el designado GOES-Este, localizado en 75° W sobre el ecuador geográfico.

HLC: hora local colombiana

PNN: Parque Nacional Natural; SFF: Santuario de Fauna y Flora