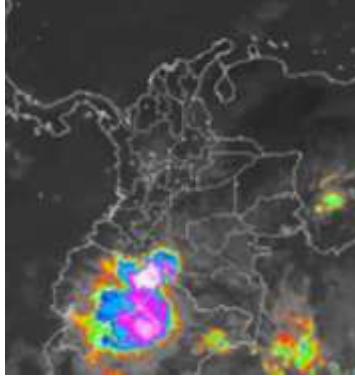


CONDICIONES HIDROMETEOROLÓGICAS ACTUALES

Durante la mañana han predominado las condiciones entre parcial y mayormente cubiertas bajo tiempo seco en amplios sectores del territorio nacional y concentrándose las lluvias en sectores del centro y sur de las regiones Andina y Pacífica al igual que en la región Amazónica con mayor intensidad e incluso acompañada de actividad eléctrica. Durante la tarde y la noche incremento de la nubosidad favoreciendo presencia de lluvias en gran parte del territorio nacional las más representativas sobre las regiones sur Andina, Pacífica y Amazónica.

IMAGEN SATELITAL

Imagen IDEAM* 22 de marzo de 2015 * Hora 8:45 a.m. HLC.



PRONÓSTICO CONDICIONES METEOROLÓGICAS ESPECIALES

ÁREA DEL VOLCÁN CERRO MACHÍN

Se esperan condiciones mayormente cubiertas con precipitaciones ligeras a moderadas en la tarde y noche. El SERVICIO GEOLOGICO COLOMBIANO lo reporta en nivel **AMARILLO (III)**; **CAMBIOS EN EL COMPORTAMIENTO DE LA ACTIVIDAD VOLCÁNICA**. 4.80 -75.62

ELEVACIÓN (pies)	DIRECCIÓN	VELOCIDAD	
		NUDOS	Km/h
10,000	NORESTE	0 - 5	0 - 9
18,000	NORESTE	5 - 10	9 - 18
24,000	NORESTE	5 - 10	9 - 18
30,000	OESTE	0 - 5	0 - 9

ÁREA DEL VOLCÁN NEVADO DEL HUILA

Sobre el área se estiman lloviznas en las horas de la mañana. A finales de la tarde y en la noche precipitaciones más intensas... El SERVICIO GEOLOGICO COLOMBIANO lo reporta en nivel **AMARILLO (III)**; **CAMBIOS EN EL COMPORTAMIENTO DE LA ACTIVIDAD VOLCÁNICA**. 2.92 -76.05

ELEVACIÓN (pies)	DIRECCIÓN	VELOCIDAD	
		NUDOS	Km/h
10,000	SUR	0 - 5	0 - 9
18,000	NORESTE	0 - 5	0 - 9
24,000	NORESTE	5 - 10	9 - 18
30,000	NOROESTE	0 - 5	0 - 9

ÁREA DEL VOLCÁN GALERAS

Se esperan precipitaciones de ligeras a moderadas hacia las horas de la tarde y noche. El SERVICIO GEOLOGICO COLOMBIANO lo reporta en nivel **AMARILLO (III)**; **CAMBIOS EN EL COMPORTAMIENTO DE LA ACTIVIDAD VOLCÁNICA**. 1.55 -77.37

ELEVACIÓN (pies)	DIRECCIÓN	VELOCIDAD	
		NUDOS	Km/h
10,000	OESTE	0 - 5	0 - 9
18,000	ESTE	5 - 10	9 - 18
24,000	ESTE	5 - 10	9 - 18
30,000	ESTE	0 - 5	0 - 9

ÁREA DEL VOLCÁN NEVADO DEL RUIZ

Se estima cielo mayormente cubierto la mayor parte de la jornada con precipitaciones ligeras a moderadas en la tarde y noche. El SERVICIO GEOLOGICO COLOMBIANO lo reporta en nivel **AMARILLO (III)**; **CAMBIOS EN EL COMPORTAMIENTO DE LA ACTIVIDAD VOLCÁNICA**. 4.89 -75.32

ELEVACIÓN (pies)	DIRECCIÓN	VELOCIDAD	
		NUDOS	Km/h
10,000	NORTE	0 - 5	0 - 9
18,000	NORESTE	5 - 10	9 - 18
24,000	ESTE	5 - 10	9 - 18
30,000	OESTE	0 - 5	0 - 9

ÁREA DEL COMPLEJO VOLCÁNICO CHILES-CERRO NEGRO DE MAYASQUER

Se esperan condiciones de cielo parcialmente cubierto la mayor parte de la jornada con precipitaciones en la tarde y noche. El SERVICIO GEOLOGICO COLOMBIANO lo reporta en nivel **AMARILLO (III)**; **CAMBIOS EN EL COMPORTAMIENTO DE LA ACTIVIDAD VOLCÁNICA**. 0.81-77.93 // 0.76 -77.95

ELEVACIÓN (pies)	DIRECCIÓN	VELOCIDAD	
		NUDOS	Km/h
10,000	OESTE	0 - 5	0 - 9
18,000	ESTE	5 - 10	9 - 18
24,000	ESTE	5 - 10	9 - 18
30,000	ESTE	0 - 5	0 - 9

LO MÁS DESTACADO

ALERTA ROJA. PARA TOMAR ACCIÓN **ALERTA NARANJA. PARA PREPARARSE** **ALERTA AMARILLA. PARA INFORMARSE**

LLUVIAS	Las precipitaciones más significativas se presentaron sobre sectores de las regiones Andina, Caribe y Amazónica. El mayor volumen fue registrado en el municipio de Tesalia (Huila), con 94 mm .
ALERTA ROJA	<ul style="list-style-type: none"> Por amenaza alta de incendios en la cobertura vegetal en amplios sectores de las regiones Caribe y Andina.
ALERTA NARANJA	<ul style="list-style-type: none"> Por niveles altos de marea en el Océano Pacífico. Por amenaza moderada de incendios de la cobertura vegetal en amplios sectores de la región Caribe Por amenaza moderada de deslizamientos de tierra en sectores de los departamentos de Boyacá, Caldas, Huila, Santander Por incremento en el nivel del Río Patía Por incremento súbito en los ríos Negro, Cuinde y Prado Por incremento en el nivel del río Sumapaz
ALERTA AMARILLA	<ul style="list-style-type: none"> Por incrementos de nivel en el Río la Miel Por creciente súbita en el Río Saldaña Por incremento en el nivel de Río Carare Por crecientes súbitas en el Río Otún Por incremento de nivel en el Río Lebrija Por incrementos súbitos en los aportantes de la parte alta de la cuenca del Río Cauca y en el cauca principal del río cauca a la altura de Yotoco Por incrementos súbitos en los aportantes de la parte alta de la cuenca del Río Guaviare Por probabilidad de crecientes súbitas en los ríos del Piedemonte llanero de la cuenca del Río Meta Incremento en los niveles de los ríos Caquetá, Putumayo, Mocoa y Napo
OTROS	Debido a que se han presentado en los últimos días altas temperaturas en sectores de la región caribe, se presentan condiciones propicias para la ocurrencia de incendios de la cobertura vegetal.

ALTOS VALORES DE RADIACIÓN ULTRAVIOLETA ENTRE LOS MESES DE ENERO Y MARZO DEL 2015

Debido a los bajos valores de ozono que se presentan en el país normalmente a finales y principios de año y a la poca nubosidad que se espera se presente en gran parte del territorio nacional durante los primeros meses del 2015, principalmente en horas de la mañana y primeras horas de la tarde, se incrementarán los valores de radiación ultravioleta en superficie y se recomienda: evitar la exposición directa al Sol entre las 9 de la mañana y las 4 de la tarde, usar ropa protectora cuando se está exponiendo al Sol (camisa de manga larga, sombreros de ala ancha, lentes protectores), usar bloqueadores solares para la piel con un factor de protección 30 o mayor y por último, deben tener especial cuidado las personas de piel blanca y los niños. Lo anterior es porque el ozono absorbe la radiación ultravioleta procedente del Sol y si su cantidad disminuye durante el periodo mencionado anteriormente, aumentará la radiación ultravioleta en superficie, lo cual puede producir eritemas (quemaduras de la piel por exposición al Sol), acelera el envejecimiento de la piel y puede producir cáncer de piel, daños oculares y afectar el sistema inmunológico. Los valores altos de radiación ultravioleta se presentarán en todo el territorio nacional, pero los máximos se darán en las zonas montañosas, en particular al sur de Antioquia, Santanderes, Tolima, Eje Cafetero, Boyacá, Cundinamarca, Huila, Cauca y Nariño.

Consulte todos los días el pronóstico del tiempo y las alertas hidrometeorológicas vigentes del IDEAM, en un formato de calidad. Alrededor de las 7:30 a. m. está a disposición del público en www.ideam.gov.co. Se puede ver también en dispositivos móviles. [AQUÍ](#)

TEMPERATURAS MÁXIMAS

A continuación se relacionan los municipios donde en las últimas 24 horas se registraron temperaturas iguales o superiores a **35.0°C**:

DEPARTAMENTO	MUNICIPIO
ATLANTICO	Manatí (36,4),
CESAR	Valledupar (37,6), Valledupar (36,8), Valledupar (36,4), Agustín Codazzi (36,2), Valledupar (35,6), Chinguana (35,2)
CORDOBA	Sahagún (35,6), Planeta Rica (35,4), Chima (35,4), Ciénaga De Oro (35),
LA GUAJIRA	Urumita (36,4),
MAGDALENA	Pivijay (35,8)
VICHADA	Puerto Carreño (36,6)

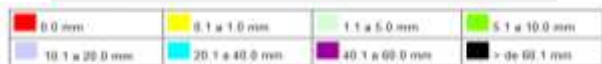
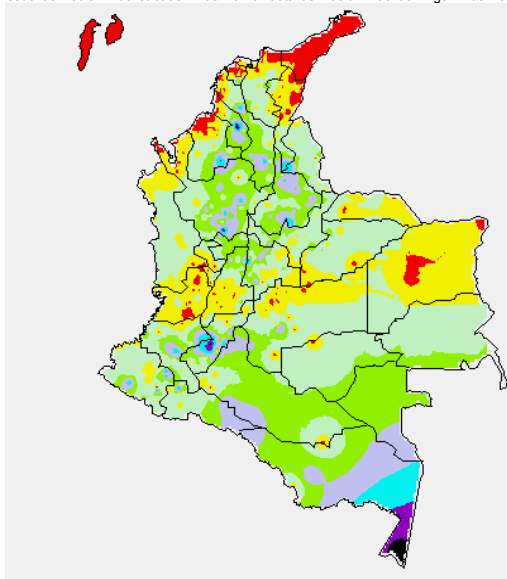
PRECIPITACIONES

A continuación se relacionan los municipios donde en las últimas 24 horas se registraron precipitaciones iguales o superiores a 25 mm:

DEPARTAMENTO	MUNICIPIO
AMAZONAS	Leticia (62,5)
ANTIOQUIA	La Unión (67), Concepción (36), Vegachi (27)
BOLIVAR	Córdoba (29), Simití (26,8)
CAUCA	Rosas (44,2)
CESAR	San Alberto (37)
CORDOBA	Montelíbano (41,9)
CUNDINAMARCA	Chaguani (55)
HUILA	Tesalia (94), Agrado (68), Paicol (47), Agrado (37,7), Algeciras (25,6)
NARIÑO	Colón (36), Pasto (34), San Bernardo (33,5)
PUTUMAYO	Mocoa (37)
SANTANDER	Suaita (51,6), Guadalupe (36,4)
SUCRE	San Benito Abad (71)

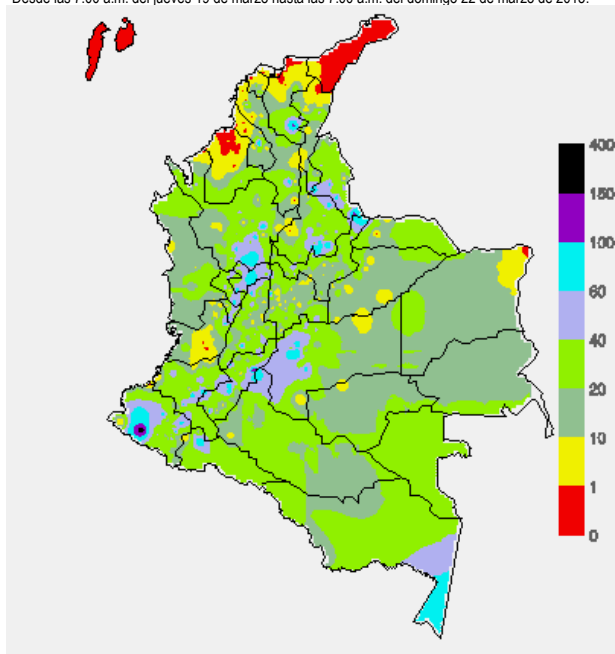
MAPA DE PRECIPITACIÓN DIARIA

Desde las 7:00 a.m. del sábado 21 de marzo hasta las 7:00 a.m. del domingo 22 de marzo de 2015



MAPA DE PRECIPITACIÓN ACUMULADA DE LOS ÚLTIMOS 3 DÍAS

Desde las 7:00 a.m. del jueves 19 de marzo hasta las 7:00 a.m. del domingo 22 de marzo de 2015.



ESTADO DE LOS EMBALSES

A continuación se relacionan los volúmenes útiles diarios (expresados en porcentaje) de acuerdo con información consultada en la siguiente dirección electrónica de XM: <http://ido.xm.com.co/ido/SitePages/hidrologia.aspx?q=reservas>

ZONA	EMBALSE	VOLUMEN ÚTIL DIARIO (%)	
ANTIOQUIA	AMANI	39.02	
	MIRAFLORES	53.20	
	PEÑOL	63.95	
	PLAYAS	73.32	
	PORCE II	46.54	
	PORCE III	64.62	
	PUNCHINÁ	41.01	
	RIOGRANDE2	34.07	
	SAN LORENZO	26.64	
	TRONERAS	27.62	
CARIBE	URRÁ I	42.08	
CENTRO	AGREGADO BOGOTÁ	NEUSA	65.03
		SISGA	60.98
		TOMINÉ	49.02
	BETANIA	84.81	
	MUÑA	77.55	
	PRADO	26.79	
	TOPOCORO	24.82	
	CHUZA	44.01	
	ESMERALDA	34.13	
	GUAVIO	29.20	
VALLE DEL CAUCA	ALTO ANCHICAYÁ	46.87	
	CALIMA 1	65.02	
	SALVAJINA	26.95	

PRONÓSTICO METEOROLÓGICO (Domingo 22 y Lunes 23 de marzo de 2015)

REGIÓN	PRONÓSTICO
SABANA DE BOGOTÁ	<p>DOMINGO: En la mañana se prevé cielo entre parcial y mayormente nublado, bajo tiempo seco. En la tarde y noche se incrementará la nubosidad y la humedad dando lugar a lluvias de variada intensidad en dispersos sectores tanto de la ciudad como de la sabana, las más representativas sobre los cerros orientales y las zonas norte y occidente. Se estima una temperatura máxima cercana a los 19°C sobre el mediodía.</p> <p>LUNES: Se estima una mañana seca con cielo nublado. En la tarde se prevén lloviznas sobre amplios sectores de la ciudad y de la sabana. En la noche son previstas lloviznas en el occidente y norte.</p>
ANDINA	<p>DOMINGO: En la mañana se estiman lluvias sobre Antioquia, Caldas, Boyacá, Tolima y Huila durante las primeras horas. Durante la tarde y al inicio de la noche, se prevé abundante nubosidad y lluvias en amplios sectores de la región, las más intensas en el occidente del altiplano Cundiboyacense, Suroccidente y sur de Antioquia, sur y oriente de Santander, Eje Cafetero, Tolima y zona montañosas de Nariño. Lluvias ligeras en Cauca y Huila.</p> <p>LUNES: En la jornada se espera cielo entre parcial a mayormente nublado con lluvias, especialmente, en horas de la tarde y noche, en Antioquia, oriente y sur de Santander, Caldas, altiplano cundiboyacense, sur y occidente de Huila, occidente de Tolima y Nariño.</p>
CARIBE	<p>DOMINGO: En la mañana se espera cielo ligeramente con tiempo seco. En horas de la tarde y noche se prevé cielo parcialmente nublado con lluvias hacia el sur de Córdoba y Bolívar, sectores de Urabá y norte de Magdalena.</p> <p>LUNES: A lo largo de la jornada se espera cielo entre ligera y parcialmente cubierto con predominio de tiempo seco en la región. No se descartan lluvias ligeras en la Sierra Nevada de Santa Marta y en zonas de Urabá.</p>
ARCHIPIÉLAGO DE SAN ANDRÉS, PROVIDENCIA Y SANTA CATALINA	<p>DOMINGO: A lo largo de la jornada se prevé nubosidad variable en el archipiélago de San Andrés, Providencia y Santa Catalina; no se descarta la presencia de lloviznas dispersas.</p> <p>LUNES: Durante el día predominará el cielo seminublado con condiciones secas. No se descartan lloviznas ocasionales de corta duración en horas de la noche.</p>
PACIFICA	<p>DOMINGO: Durante las horas de la mañana y tarde se esperan condiciones secas con cielo parcialmente cubierto. Hacia la noche se pronostican precipitaciones ligeras a moderadas en sectores del Valle del</p>

Cauca, Nariño y en el sur de Chocó. LUNES: Se estiman lluvias en gran parte de la región, las más intensas se esperan durante la tarde y noche sobre centro de Chocó y sectores de Cauca y Nariño.
--

CONTINUACIÓN PRONÓSTICO METEOROLÓGICO:

REGIÓN	PRONÓSTICO
OCEANO PACÍFICO	DOMINGO: Se estima cielo seminublado y lluvias en cercanías de las costas de Valle, Cauca y Nariño. En Altamar se prevé tiempo seco. LUNES: En gran parte de la zona se estima cielo entre ligera y parcialmente cubierto con tiempo seco, sin embargo se pueden presentar lluvias en cercanías a las zonas costeras de Chocó.
MAR CARIBE	DOMINGO: Durante la jornada se estima predominio de condiciones secas con cielo entre ligeramente y parcialmente nublado en amplios sectores del mar Caribe colombiano. LUNES: En amplios sectores del mar Caribe persistirán las condiciones secas con cielo ligeramente cubierto durante la jornada.
INSULAR PACÍFICO	DOMINGO: Sobre Malpelo se esperan condiciones secas con cielo parcialmente cubierto. En Gorgona se prevén lluvias en la noche. LUNES: En la isla de Malpelo persistirán las condiciones secas con cielo ligeramente cubierto. En la isla de Gorgona se advierten lluvias durante las primeras horas de la jornada y en la tarde.
AMAZÓNICA	DOMINGO: Durante las horas de la mañana se registrarán lluvias ligeras en sectores de Amazonas, Caquetá y Putumayo, incluyendo el piedemonte, el resto de la región presentará cielo nublado. Al finalizar la tarde y en la noche se prevén precipitaciones moderadas a fuertes en Amazonas y Vaupés; lluvias ligeras a moderadas en el sur de Guainía, Guaviare, Caquetá y Putumayo. LUNES: El día se caracterizará con cielo nublado y lluvias moderadas en el oriente de la región sobre los departamentos de Amazonas, Vaupés, Guainía, Caquetá y Guaviare. Lluvias ligeras a moderadas en el piedemonte de Putumayo.
ORINOQUIA	DOMINGO: Aunque a lo largo de la jornada se prevén condiciones secas con cielo de ligeramente cubierto a parcialmente cubierto, no se descartan lluvias hacia finales de jornada en el departamento de Vichada y del Meta. LUNES: En gran parte de la región se prevé el cielo seminublado salvo en sectores de Meta y Vichada donde se prevén lluvias durante horas de la tarde y noche.

ALERTAS VIGENTES Y PRODUCTOS ADICIONALES

Para mayor información sobre el pronóstico del estado del tiempo, informes técnicos diarios, comunicados especiales, mapas diarios de temperaturas máximas y mínimas e información diaria de precipitación se sugiere consultar los siguientes enlaces:

- [MAPA DIARIO DE TEMPERATURA MÁXIMA.](#)
- [MAPA DIARIO DE TEMPERATURA MÍNIMA.](#)
- [INFORMACIÓN DIARIA DE PRECIPITACIÓN Y TEMPERATURA DE LOS PRINCIPALES AEROPUERTOS DEL PAÍS.](#)
- [MOSAICO MAPAS DE PRECIPITACIÓN DIARIA EN MILÍMETROS.](#)

REGIÓN CARIBE

ALERTA ROJA: INCENDIOS DE LA COBERTURA VEGETAL

Amenaza alta de ocurrencia de incendios de la cobertura vegetal en zonas de bosques, cultivos y pastos, localizados en los siguientes municipios y sectores aledaños:

DEPARTAMENTO	MUNICIPIOS
ATLANTICO	Barranquilla, Plojo, Puerto Colombia.
CESAR	La Paz, San Diego, Valledupar.
CORDOBA	Chima, Chinú, Ciénaga De Oro, Cotorra, Lorica, Los Córdoba, Momil, Montería, Moñitos, Purísima, Sahagún, San Andrés De Sotavento, San Bernardo Del Viento, San Carlos, San Pelayo
LA GUAJIRA	Albanía, Barrancas, Dibulla, Distracción, El Molino, Fonseca, Maicao, Riohacha, San Juan del Cesar, Uribe, Urumita, Villanueva
MAGDALENA	Fundación, Santa Marta.
SUCRE	Coveñas, Palmito

ALERTA NARANJA: INCENDIOS DE LA COBERTURA VEGETAL.

Amenaza baja a moderada de ocurrencia de incendios de la cobertura vegetal en zonas de bosques, cultivos y pastos, localizados en los siguientes municipios y sectores aledaños:

DEPARTAMENTO	MUNICIPIOS
ATLANTICO	Galapa, Tubará
BOLIVAR	Achi
MAGDALENA	Aracataca, Algarrobo y Pivijay
SUCRE	La Unión, Majaqual, San Benito Abad, Sucre, Tolú, Tuluviño

Especial atención ameritan Parque Nacional Natural Sierra Nevada de Santa Marta y Parque Nacional Natural Macuira.

REGIÓN ANDINA

ALERTA ROJA: INCENDIOS DE LA COBERTURA VEGETAL

Amenaza alta de ocurrencia de incendios de la cobertura vegetal en zonas de bosques, cultivos y pastos, localizados en los siguientes municipios y sectores aledaños:

DEPARTAMENTO	MUNICIPIOS
ANTIOQUIA	Arboletes.

Especial atención ameritan Parque Nacional Natural Chingaza, Parque Nacional Natural Sumapaz, Parque Nacional Natural Las Hermosas, Los Nevados, Parque Nacional Natural El Cocuy, Parque Nacional Natural Paramillo, Parque Nacional Natural Pisba.

ALERTA NARANJA: DESLIZAMIENTOS DE TIERRA

Amenaza moderada de probabilidad de ocurrencia de deslizamientos de tierra en áreas inestables y de ladera de los municipios de:

DEPARTAMENTO	MUNICIPIOS
BOYACA	Pauna.
CALDAS	Manizales, Samaná y Villaneria.
HUILA	Tesalia
SANTANDER	El Carmen y Encino.

ALERTA NARANJA: INCREMENTO SÚBITO EN LOS RIOS NEGRO, CUINDE Y PRADO APORTANTES HIDROPRADO DEPARTAMENTO DEL TOLIMA

Se baja de alerta roja a naranja la probabilidad de incrementos súbitos en los niveles de los ríos Negro, Cuinde y Prado dado que los modelos del pronóstico del estado del tiempo muestran lluvias sobre sectores de estas cuencas pero que tendrían intensidades menores a las que se han registrado en días anteriores las cuales originaron crecientes súbitas con valores cercanos a las cotas de afectación de los sectores ribereños más bajos de los municipios de Prado, Villarrica y Cunday.

Aunque el comportamiento actual de los niveles es de descenso, el IDEAM mantiene la recomendación para que autoridades locales y pobladores ribereños se mantengan muy atentos al comportamiento de los niveles y tomen las medidas necesarias ante nuevos incrementos.

ALERTA NARANJA: PROBABILIDAD INCREMENTO SUBITO EN EL NIVEL DEL RIO SUMAPAZ CON VALORES ALTOS

Se baja de alerta roja a naranja la probabilidad de incrementos súbitos en los niveles del río Sumapaz dado que se prevé que disminuyan las intensidades de las lluvias sobre sectores de la cuenca respecto a las que se han venido registrando en días anteriores. Sin embargo se destaca que los modelos de pronóstico del estado del tiempo aun muestran persistencia de precipitaciones para la cuenca.

El IDEAM mantiene la recomendación para que pobladores ribereños y autoridades locales se mantenga muy vigilantes al comportamiento del nivel del río el cual es monitoreado en los municipios de Cabrera y Pandi en Cundinamarca, y en Melgar-Tolima.

ALERTA AMARILLA: INCREMENTO EN EL NIVEL DEL RIO LA MIEL

Se mantiene este nivel de alerta dado que durante las horas de la mañana del día de ayer se observó un incremento con valores altos en el nivel del río La Miel, el cual es monitoreado en la estación San Miguel en el municipio de Sonsón-Antioquia. El IDEAM recomienda a pobladores ribereños mantener atento seguimiento al comportamiento del nivel del río, dado que se prevén persistan las lluvias sobre sectores del departamento de Antioquia

ALERTA AMARILLA: INCREMENTO EN EL NIVEL DEL RÍO CARARE CON VALORES ALTOS

Se baja la alerta de naranja a amarilla por probabilidad de incrementos en el nivel del río Carare. Dado que para hoy se prevén lluvias sobre sectores de la cuenca pero con probabilidad de que éstas tengan intensidades menores a las presentadas en días anteriores, no se descartan nuevos incrementos en el nivel pero que no alcanzarían valores críticos. El nivel del río es monitoreado en los municipios de Cimitarra y Puerto Parra en Santander.

ALERTA AMARILLA: CRECIENTE SÚBITA EN EL RÍO SALDAÑA

Se mantiene para hoy este nivel de alerta ante la probabilidad de incrementos súbitos en el nivel del río Saldaña dado que se prevén lluvias sobre sectores de la cuenca. El nivel es monitoreado a la altura de la estación Piedras de Cobre en el municipio de Ortega, departamento de Tolima.

ALERTA AMARILLA: INCREMENTO EN EL NIVEL DEL RÍO LEBRIJA

Se baja la alerta de naranja a amarilla dado que aunque se pronostica que persistirán las lluvias sobre sectores de la cuenca del río Lebrija, estas tendrían intensidades menores a las registradas en días anteriores.

Se destaca que para hoy es probable que se presenten nuevas oscilaciones en el nivel pero no se espera que estas alcancen valores críticos. El nivel es monitoreado en el municipio de Sabana de Torres

ALERTA AMARILLA CRECIENTES SÚBITAS EN EL RÍO OTUN

Aunque se baja la alerta de naranja a amarilla por incrementos súbitos en el río Otún, de destaca que para hoy prevalecerán las oscilaciones en el nivel del río con valores dentro de la franja de medios a altos dado que los modelos de pronóstico del estado del tiempo prevén lluvias sobre sectores de la cuenca pero que tendrían intensidades menores respecto a las registradas en días anteriores.

ALERTA AMARILLA: INCREMENTOS SÚBITOS EN APORTANTES DE LA PARTE ALTA DE LA CUENCA DEL RÍO CAUCA Y EN EL CAUCE PRINCIPAL DEL CAUCA A LA ALTURA DE YOTOCO EN EL VALLE DEL CAUCA

Se mantiene este nivel de alerta dado que los modelos del estado del tiempo muestran probabilidad de lluvias en sectores de la cuenca alta del río Cauca, las cuales podrían generar incrementos súbitos significativos en aportantes de este sector que se ubican en los departamentos de Cauca y Valle del Cauca, entre otros, los ríos Palo, Frailes, Amaime. El cauce principal del río Cauca a lo largo de todo su recorrido se ha mantenido en ascenso, destacándose valores altos en Yotoco-Valle del Cauca.

REGIÓN PACÍFICA

ALERTA NARANJA: DESLIZAMIENTOS DE TIERRA

Amenaza moderada de probabilidad de ocurrencia de deslizamientos de tierra en áreas inestables y de ladera de los municipios de:

DEPARTAMENTO	MUNICIPIOS
CAUCA	El Tambo, Guapi, López de Micay y Timbiquí.
CHOCO	Condoto, Nóvita
NARIÑO	Barbacoas, Ricaurte y Tumaco.
VALLE DEL CAUCA	Buenaventura.

ALERTA NARANJA: INCREMENTO EN EL NIVEL DEL RÍO PATÍA

Se mantiene alerta naranja debido a los incrementos que en los últimos días se han presentado en el nivel del río Patía, el cual es monitoreado en el municipio de Cumbitara-Nariño. Los modelos del estado del tiempo continúan mostrando probabilidad de lluvias en sectores de la cuenca, las cuales podrían generar nuevos incrementos en el nivel. El IDEAM mantiene la recomendación para que pobladores ribereños y autoridades locales mantengan atento seguimiento al comportamiento del nivel del río y de sus principales aportantes ubicados en sectores de montaña.

REGIÓN ORINOQUIA

ALERTA AMARILLA: INCREMENTOS SÚBITOS EN APORTANTES DE LA PARTE ALTA DE LA CUENCA DEL RÍO GUAVIARE

Se mantiene esta alerta debido a eventos de precipitación de carácter ligero a moderado que se han presentado en la región, además, los modelos del estado del tiempo muestran probabilidad de lluvias sobre sectores de la parte alta de la cuenca del río Guaviare, las cuales podrían generar incrementos súbitos significativos en aportantes como el Ariari, Guejar y Guayabero.

ALERTA AMARILLA: PROBABILIDAD DE CRECIENTES SÚBITAS EN LOS RÍOS DEL PIEDEMONTE LLANERO DE LA CUENCA DEL RÍO META

Se mantiene esta alerta debido a las lluvias que se han presentado en sectores del piedemonte llanero, las cuales se pronostica se reactiven en la región, situación que podría ocasionar incrementos súbitos en los niveles de los ríos que descienden del piedemonte llanero, tales como el Humea, Guatiquía, Guayuriba y Guacavía, afluentes al río Meta.

REGIÓN AMAZÓNICA

ALERTA AMARILLA: SE PREVÉ ASCENSO EN LOS NIVELES DE LOS RÍOS CAQUETÁ, PUTUMAYO, MOCOYA Y NAPO

Se mantiene esta alerta dado que para hoy se prevé persistirán las lluvias sobre el piedemonte amazónico las cuales podrían generar incrementos súbitos en las cuencas altas de los ríos Caquetá, Putumayo, Mocoa y Napo. Especialmente se destacan los incrementos significativos en sectores del alto Putumayo y del río San Miguel.

MAR CARIBE

ALERTA AMARILLA PLEAMAR

Desde mañana 23 de marzo y hasta el próximo sábado 28 de marzo de 2015 se presentará una de las mareas astronómicas más representativas sobre el Mar Caribe colombiano, por lo anterior se recomienda consultar a las embarcaciones menores o de bajo calado, con las Capitanías de puerto antes de zarpar, y a los bañistas tener precaución por el nivel del oleaje, además de atender a los llamados respectivos de las autoridades locales.

OCÉANO PACÍFICO

ALERTA NARANJA: NIVELES ALTOS DE MAREA

En el Océano Pacífico colombiano se experimentará un aumento en los niveles de marea, entre el 18 y el 23 de marzo de 2015. Este fenómeno natural, usual para esta época del año, producirá un incremento del nivel del mar entre los 0.7 y 0.9 metros de altura sin que esto implique una condición de amenaza crítica. Este aumento en el nivel de la marea se experimentará, especialmente, en lugares como Buenaventura, Tumaco y Bahía Solano; dando paso a posibles inundaciones en las áreas más bajas de la costa, que podrían afectar poblados, zonas de agricultura y puertos en donde las construcciones se encuentren a nivel del mar. El Instituto de Hidrología, Meteorología y Estudios Ambientales (IDEAM) la Dirección General Marítima (DIMAR) y Unidad Nacional de Gestión del Riesgo (UNDGR), seguirán realizando monitoreo permanente de este fenómeno natural, comunicando de manera oportuna cualquier cambio significativo que pueda presentarse.

Omar FRANCO TORRES, Director General
Christian EUSCÁTEGUI COLLAZOS, Jefe Oficina del Servicio de Pronósticos y Alertas

Profesionales de turno:

Jhon VALENCIA, Claudia CONTRERAS, Adriana BARBOSA, Viviana Cecilia CHIVATA LOPEZ,
María Inés CUBILLOS, Gloria Lucia ARANGO.C

Internet: <http://www.ideam.gov.co>

Correos electrónicos: servicio@ideam.gov.co, alertas@ideam.gov.co

Calle 25 d # 96b - 70, piso 3. Bogotá, D. C.

Teléfono: 3527160 ext. 1334-1336.

Siganos en: Twitter: @IDEAMColombia; Facebook: www.facebook.com/ideam.instituto
YouTube: Canal de InstitutoIDEAM / <http://www.youtube.com/user/InstitutoIDEAM>

ALERTA ROJA. PARA TOMAR ACCIÓN Advierte a los sistemas de prevención y atención de desastres sobre la amenaza que puede ocasionar un fenómeno con efectos adversos sobre la población, el cual requiere la atención inmediata por parte de la población y de los cuerpos de atención y socorro. Se emite una alerta sólo cuando la identificación de un evento extraordinario indique la probabilidad de amenaza inminente y cuando la gravedad del fenómeno implique la movilización de personas y equipos, interrumpiendo el normal desarrollo de sus actividades cotidianas.

ALERTA NARANJA. PARA PREPARARSE Indica la presencia de un fenómeno. No implica amenaza inmediata y como tanto es catalogado como un mensaje para informarse y prepararse. El aviso implica vigilancia continua ya que las condiciones son propicias para el desarrollo de un fenómeno, sin que se requiera permanecer alerta.

ALERTA AMARILLA. PARA INFORMARSE Es un mensaje oficial por el cual se difunde información. Por lo regular se refiere a eventos observados, reportados o registrados y puede contener algunos elementos de pronóstico a manera de orientación. Por sus características pretéritas y futuras difiere del aviso y de la alerta, y por lo general no está encaminado a alertar sino a informar.

CONDICIONES NORMALES Indica que no existe ninguna clase de alerta para la región o zona mencionada.

°C: grados Celsius; m: metros; mm: milímetros; msnm: metros sobre nivel del mar;

Km/h: kilómetros por hora

GOES: Geostationary Operational Environmental Satellites (Satélite Geoestacionario Operacional Ambiental).

GOES-13 es el designado GOES-Este, localizado en 75° W sobre el ecuador geográfico.

HLC: hora local colombiana

PNN: Parque Nacional Natural; SFF: Santuario de Fauna y Flora