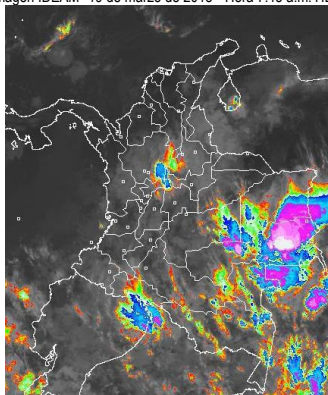


CONDICIONES HIDROMETEOROLÓGICAS ACTUALES

Durante las primeras horas del día se han presentado condiciones de abundante nubosidad a lo largo del territorio colombiano. Lluvias se han registrado sobre sectores de Antioquia, Santander, Cundinamarca, occidente de Boyacá, norte de Tolima, Vichada, Guainía, Vaupés y Meta. Se espera que para las próximas horas se intensifiquen las lluvias sobre amplios sectores de la región Andina, sur de la Caribe, centro y sur de la Pacífica y amplios sectores de la Orinoquía y la Amazonia. En el mar Pacífico colombiano se experimentará un aumento en los niveles de marea, entre el 18 y el 23 de marzo de 2015. Este fenómeno natural, usual para esta época del año, producirá un incremento del nivel del mar entre los 0.7 y 0.9 metros de altura **sin que esto implique una condición de amenaza crítica**. Este aumento en el nivel de la marea se experimentará, especialmente, en lugares como Buenaventura, Tumaco y Bahía Solano; dando paso a posibles inundaciones en las áreas más bajas de la costa, que podrían afectar poblados, zonas de agricultura y puertos en donde las construcciones se encuentren a nivel del mar. El Instituto de Hidrología, Meteorología y Estudios Ambientales (IDEAM) la Dirección General Marítima (DIMAR) y Unidad Nacional de Gestión del Riesgo (UNDGR), seguirán realizando monitoreo permanente de este fenómeno natural, comunicando de manera oportuna cualquier cambio significativo que pueda presentarse.

IMÁGEN SATELITAL

Imagen IDEAM* 19 de marzo de 2015 * Hora 7:45 a.m. HLC.



PRONÓSTICO CONDICIONES METEOROLÓGICAS ESPECIALES

ÁREA DEL VOLCÁN CERRO MACHÍN

Cielo mayormente cubierto con lluvias entre ligeras y moderadas en horas de la tarde y noche.

El SERVICIO GEOLOGICO COLOMBIANO lo reporta en nivel **AMARILLO (III): CAMBIOS EN EL COMPORTAMIENTO DE LA ACTIVIDAD VOLCÁNICA**. 4.80 -75.62

ELEVACIÓN (pies)	DIRECCIÓN	VELOCIDAD	
		NUDOS	Km/h
10,000	SUROESTE	0 - 5	0 - 9
18,000	NORESTE	0 - 5	0 - 9
24,000	NORESTE	5 - 10	9 - 18
30,000	NORESTE	5 - 10	9 - 18

ÁREA DEL VOLCÁN NEVADO DEL HUILA

Se estiman lluvias en horas de la tarde con cielo mayormente cubierto en la jornada.

El SERVICIO GEOLOGICO COLOMBIANO lo reporta en nivel **AMARILLO (III): CAMBIOS EN EL COMPORTAMIENTO DE LA ACTIVIDAD VOLCÁNICA**. 2.92 -76.05

ELEVACIÓN (pies)	DIRECCIÓN	VELOCIDAD	
		NUDOS	Km/h
10,000	NOROESTE	5 - 10	9 - 18
18,000	SURESTE	0 - 5	0 - 9
24,000	NORESTE	5 - 10	9 - 18
30,000	ESTE	10 - 15	18 - 28

ÁREA DEL VOLCÁN GALERAS

Se prevé cielo entre parcial y mayormente cubierto con probabilidad de lluvias después del mediodía y hasta horas de la noche.

El SERVICIO GEOLOGICO COLOMBIANO lo reporta en nivel **AMARILLO (III): CAMBIOS EN EL COMPORTAMIENTO DE LA ACTIVIDAD VOLCÁNICA**. 1.55 -77.37

ELEVACIÓN (pies)	DIRECCIÓN	VELOCIDAD	
		NUDOS	Km/h
10,000	NOROESTE	5 - 10	9 - 18
18,000	NORESTE	0 - 5	0 - 9
24,000	ESTE	5 - 10	9 - 18
30,000	ESTE	10 - 15	18 - 28

ÁREA DEL VOLCÁN NEVADO DEL RUIZ

Abundante nubosidad con lluvias durante las jornadas, las más intensas se esperan finalizando la tarde y en horas de la noche.

El SERVICIO GEOLOGICO COLOMBIANO lo reporta en nivel **AMARILLO (III): CAMBIOS EN EL COMPORTAMIENTO DE LA ACTIVIDAD VOLCÁNICA**. 4.89 -75.32

ELEVACIÓN (pies)	DIRECCIÓN	VELOCIDAD	
		NUDOS	Km/h
10,000	SUROESTE	5 - 10	9 - 18
18,000	NORTE	0 - 5	0 - 9
24,000	NORESTE	5 - 10	9 - 18
30,000	NORESTE	10 - 15	18 - 28

ÁREA DEL COMPLEJO VOLCÁNICO CHILES-CERRO NEGRO DE MAYASQUER

Se estiman lluvias de variada intensidad durante la jornada. Las lluvias más fuertes son previstas en la tarde y noche.

El SERVICIO GEOLOGICO COLOMBIANO lo reporta en nivel **AMARILLO (III): CAMBIOS EN EL COMPORTAMIENTO DE LA ACTIVIDAD VOLCÁNICA**. 0.81 -77.93 // 0.76 -77.95

ELEVACIÓN (pies)	DIRECCIÓN	VELOCIDAD	
		NUDOS	Km/h
10,000	OESTE	5 - 10	9 - 18
18,000	NOROESTE	5 - 10	9 - 18
24,000	SUROESTE	10 - 15	18 - 28
30,000	ESTE	10 - 15	18 - 28

LO MÁS DESTACADO

ALERTA ROJA. PARA TOMAR ACCIÓN **ALERTA NARANJA. PARA PREPARARSE** **ALERTA AMARILLA. PARA INFORMARSE**

LLUVIAS	Las precipitaciones más significativas se presentaron sobre sectores de la regiones Andina, Orinoquía y Amazónica. El mayor volumen fue registrado en el municipio de Encino (Santander) , con 95.3 mm .
ALERTA ROJA	<ul style="list-style-type: none"> Por niveles altos de marea en el Océano Pacífico. Por amenaza alta de incendios en la cobertura vegetal en amplios sectores de las regiones Caribe y Andina.
ALERTA NARANJA	<ul style="list-style-type: none"> Por amenaza moderada de incendios de la cobertura vegetal en amplios sectores de las regiones Caribe, Andina y Orinoquía. Por amenaza moderada de deslizamientos de tierra en sectores de los departamentos de Cauca, Valle del Cauca y Nariño.
ALERTA AMARILLA	<ul style="list-style-type: none"> Incrementos importantes en los cauces de los ríos Carare, Sumapaz y Guaviare. Crecientes súbitas en la cuenca alta del río Cauca, río Mira y Otún.
OTROS	Debido a que se han presentado en los últimos días altas temperaturas en el país se presentan condiciones propicias para la ocurrencia de incendios de la cobertura vegetal.

ALTOS VALORES DE RADIACIÓN ULTRAVIOLETA ENTRE LOS MESES DE ENERO Y MARZO DEL 2015

Debido a los bajos valores de ozono que se presentan en el país normalmente a finales y principios de año y a la poca nubosidad que se espera se presente en gran parte del territorio nacional durante los primeros meses del 2015, principalmente en horas de la mañana y primeras horas de la tarde, se incrementarán los valores de radiación ultravioleta en superficie y se recomienda: evitar la exposición directa al Sol entre las 9 de la mañana y las 4 de la tarde, usar ropa protectora cuando se está exponiendo al Sol (camisa de manga larga, sombreros de ala ancha, lentes protectores), usar bloqueadores solares para la piel con un factor de protección 30 o mayor y por último, deben tener especial cuidado las personas de piel blanca y los niños. Lo anterior es porque el ozono absorbe la radiación ultravioleta procedente del Sol y si su cantidad disminuye durante el periodo mencionado anteriormente, aumentará la radiación ultravioleta en superficie, lo cual puede producir eritemas (quemaduras de la piel por exposición al Sol), acelera el envejecimiento de la piel y puede producir cáncer de piel, daños oculares y afectar el sistema inmunológico. Los valores altos de radiación ultravioleta se presentarán en todo el territorio nacional, pero los máximos se darán en las zonas montañosas, en particular al sur de Antioquia, Santanderes, Tolima, Eje Cafetero, Boyacá, Cundinamarca, Huila, Cauca y Nariño.



Consulte todos los días el pronóstico del tiempo y las alertas hidrometeorológicas vigentes del IDEAM, en un formato de calidad. Alrededor de las 7:30 a. m. está a disposición del público en www.ideam.gov.co. Se puede ver también en dispositivos móviles. [AQUÍ](#)

TEMPERATURAS MÁXIMAS

A continuación se relacionan los municipios donde en las últimas 24 horas se registraron temperaturas iguales o superiores a **35.0°C**:

DEPARTAMENTO	MUNICIPIO
BOLIVAR	Zambrano (36.4), Magangué (35.0), María La Baja (35.0)
CESAR	Valledupar (38.6), Agustín Codazzi (36.8), Chiriguáná (35.2), La Gloria (35.2)
CORDOBA	Ayapel (35.0)
LA GUAJIRA	Urumita (36.8)
TOLIMA	Valle De San Juan (35.0)
VICHADA	Puerto Carreño (36.6)

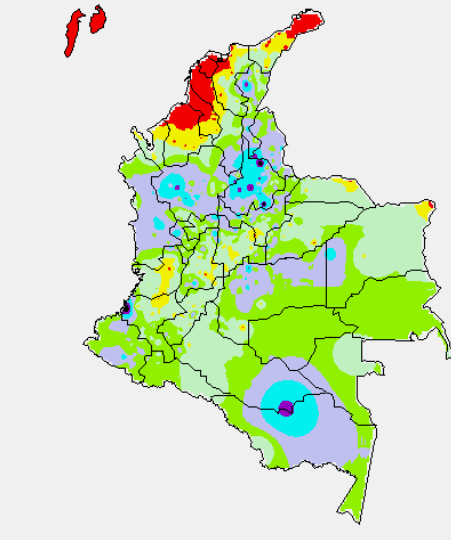
PRECIPITACIONES

A continuación se relacionan los municipios donde en las últimas 24 horas se registraron precipitaciones iguales o superiores a 35 mm:

DEPARTAMENTO	MUNICIPIO
ANTIOQUIA	Giraldó (66.0), Medellín (48.0), Bello (34.0), Cañasgordas (32.8), Concepción (32.0)
BOYACA	Duitama (30.5), Villa De Leyva (30.0)
CAQUETA	Solano (44.0)
CASANARE	Sabanalarga (37.0)
CAUCA	Timbiquí (90.0)
CESAR	Valledupar (65.0), San Alberto (58.0), La Gloria (30.4)
CHOCO	Lloró (30.6)
CUNDINAMARCA	Guaduas (43.0), Chaguaní (34.5)
META	Villavicencio (63.0)
NARIÑO	Santacruz (42.1)
NORTE DE SANTANDER	Cúcuta (39.1), Herrán (35.8), Mutiscua (30.0)
RISARALDA	Belén Umbria (48.0)
SANTANDER	Encino (95.3), El Playón (95.0), El Carmen (66.0), Girón (58.0), Puerto Parra (51.0), Barrancabermeja (47.5), Pinchote (46.0), Lebrija (43.6), Albania (43.2), Confines (42.8), Piedecuesta (40.8), Sabana De Torres (39.3), Rionegro (34.9), Valle De San José (32.3), Charalá (30.1)
TOLIMA	Ataco (33.8)

MAPA DE PRECIPITACIÓN DIARIA

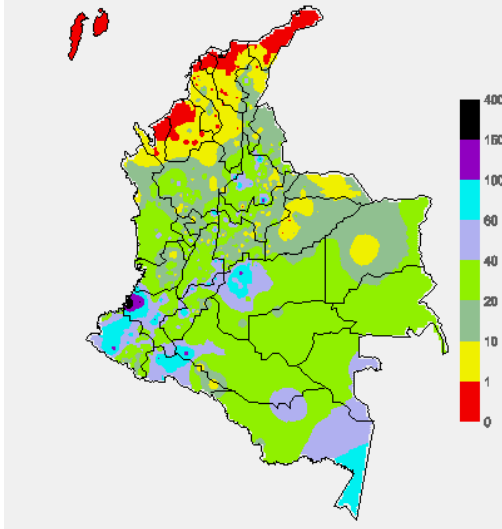
Desde las 7:00 a.m. del miércoles 18 de marzo hasta las 7:00 a.m. del jueves 19 de marzo de 2015



0.0 mm	0.1 a 1.0 mm	1.1 a 5.0 mm	5.1 a 10.0 mm
10.1 a 20.0 mm	20.1 a 40.0 mm	40.1 a 60.0 mm	> 60.1 mm

MAPA DE PRECIPITACIÓN ACUMULADA DE LOS ÚLTIMOS 3 DÍAS

Desde las 7:00 a.m. del lunes 16 de marzo hasta las 7:00 a.m. del jueves 19 de marzo de 2015.



ESTADO DE LOS EMBALSES

A continuación se relacionan los volúmenes útiles diarios (expresados en porcentaje) de acuerdo con información consultada en la siguiente dirección electrónica de XM: <http://ido.xm.com.co/ido/SitePages/hidrologia.aspx?q=reservas>

ZONA	EMBALSE	VOLUMEN ÚTIL DIARIO (%)	
ANTIOQUIA	AMANI	35.31	
	MIRAFLORES	54.21	
	PEÑOL	64.77	
	PLAYAS	70.12	
	PORCE II	41.86	
	PORCE III	58.64	
	PUNCHINÁ	33.47	
	RIOGRANDE2	35.06	
	SAN LORENZO	28.55	
	TRONERAS	30.30	
CARIBE	URRÁ I	43.41	
CENTRO	AGREGADO BOGOTÁ	NEUSA	65.80
		SISGA	61.42
		TOMINÉ	49.30
	BETANIA	79.69	
	MUÑA	85.92	
	PRADO	59.36	
	TOPOCORO	22.43	
	CHUZA	44.72	
	ESMERALDA	35.56	
	GUAVIO	30.84	
VALLE DEL CAUCA	ALTO ANCHICAYÁ	53.41	
	CALIMA 1	66.81	
	SALVAJINA	27.43	

PRONÓSTICO METEOROLÓGICO (Jueves 19 y viernes 20 de marzo de 2015)

REGIÓN	PRONÓSTICO
SABANA DE BOGOTÁ	JUEVES: A lo largo de la jornada se pronostica cielo mayormente cubierto con lluvias durante horas de la tarde y noche en amplios sectores de la ciudad y de la sabana, las más intensas se esperan hacia el norte y oriente. No se descarta actividad eléctrica. La temperatura del aire variará entre 11°C y 20°C, aproximadamente. VIERNES: Nubosidad variable con tiempo seco hasta entrada la tarde, luego se estiman precipitaciones en el extremo de las zonas norte, oriente y occidente de la ciudad y de la sabana. La temperatura del aire oscilará entre 11°C y 21°C.
ANDINA	JUEVES: Durante las horas de la mañana se registrarán precipitaciones ligeras a moderadas en el departamento de Santander, occidente de Boyacá y Cundinamarca. Al final de la tarde y durante la noche, se estiman lluvias entre ligeras y moderadas en sectores del altiplano Cundiboyacense, Antioquia, Risaralda, Caldas, Quindío y norte de Tolima. En áreas de Santander, Norte de Santander, Boyacá, Huila, Valle del Cauca, Cauca y Nariño se prevén lluvias al finalizar la tarde o durante algunas horas de la noche. No se descartan tormentas eléctricas en momentos de lluvia intensa. VIERNES: Cielo entre parcialmente nublado y nublado con lluvias a diferentes horas sobre amplios sectores de Antioquia, Risaralda, Caldas, Quindío, Tolima, Cundinamarca, Santander, Norte de Santander y Boyacá. En zonas de Huila, Valle del Cauca, Cauca y Nariño se estiman precipitaciones al final de la tarde o durante la noche.
CARIBE	JUEVES: En las horas de la mañana se esperan condiciones secas con cielo ligeramente cubierto. En horas de la tarde y noche se espera cielo parcialmente cubierto con precipitaciones ligeras a moderadas en el sur de Córdoba, Sucre, Bolívar, Magdalena y de Cesar. VIERNES: Cielo entre ligera y parcialmente cubierto con condiciones secas, excepto en áreas del sur de Bolívar, Cesar y de Córdoba donde se esperan precipitaciones de variada intensidad al finalizar la tarde o durante algunas horas de la noche.
ARCHIPIÉLAGO DE SAN ANDRÉS, PROVIDENCIA Y SANTA CATALINA	JUEVES: A lo largo del día se prevé nubosidad variable con lluvias ligeras, especialmente, en horas de la tarde y noche. VIERNES: En el archipiélago de San Andrés y Providencia no se descartan lluvias esporádicas.
PACÍFICA	JUEVES: En las horas de la mañana se presentarán condiciones de cielo entre parcialmente cubierto y mayormente cubierto con precipitaciones ligeras en el litoral de Cauca y de Nariño. Por la tarde y en horas de la noche se estima cielo nublado con precipitaciones en Chocó, Valle y Cauca. Probabilidad de actividad eléctrica. VIERNES: Se prevén lluvias en el sur de Chocó, Cauca y Nariño especialmente al finalizar la tarde y en las primeras horas de la noche.

CONTINUACIÓN PRONÓSTICO METEOROLÓGICO:

REGIÓN	PRONÓSTICO
OCEANO PACIFICO	JUEVES: Se estiman precipitaciones entre moderadas a fuertes en las primeras horas de la mañana y en la noche en zonas aledañas al litoral de Chocó y de Nariño, lluvias de menor intensidad en el resto de la cuenca del Pacífico colombiano VIERNES: Cielo entre parcial a mayormente nublado con presencia de lluvias especialmente hacia el sur de la Cuenca.
MAR CARIBE	JUEVES: En la jornada se estima cielo entre ligera y parcialmente cubierto con tiempo seco. No se descartan lluvias ligeras sobre el occidente de la zona. VIERNES: En la mayor parte de la zona marítima nacional prevalecerán las condiciones secas, excepto en el archipiélago de San Andrés y Providencia donde se estiman precipitaciones ocasionales.
INSULAR PACIFICO	JUEVES: Se prevén intervalos nublados con lluvias ligeras y esporádicas en Malpelo y de mayor intensidad en la isla de Gorgona. Probabilidad de actividad eléctrica. VIERNES: En Gorgona se estiman precipitaciones de variada intensidad a diferentes horas y en Malpelo se pronostican lluvias al final de la tarde y por la noche, luego de una mañana seca.
AMAZÓNICA	JUEVES: Durante el día se estima cielo entre parcial a mayormente nublado con lluvias entre moderadas a fuertes en Vaupés, Guaviare, Guainía y Amazonas. Lluvias ligeras en el Piedemonte amazónico. Las lluvias más intensas se estiman a finales de la tarde y en la noche. VIERNES: Cielo entre parcial a mayormente nublado con probabilidad de lluvias sectores de Guainía, Vaupés, Amazonas y Guaviare. En Putumayo y en Caquetá no se descartan lloviznas o lluvias ligeras hacia el piedemonte.
ORINOQUIA	JUEVES: En horas de la mañana, en zonas de Vichada y oriente de Meta, son estimadas lluvias acompañadas en algunos casos de tormentas eléctricas mientras que en sectores del piedemonte no se descartan lloviznas. Por la tarde y en la noche aunque se estiman condiciones nubosas con lluvias en sectores de Vichada, se estima que descienda el volumen de las precipitaciones. VIERNES: Cielo entre parcialmente nublado y mayormente nublado con precipitaciones en la tarde en sectores del sur de Vichada y hacia el piedemonte llanero. En el resto del área se estima tiempo seco.

ALERTAS VIGENTES Y PRODUCTOS ADICIONALES

Para mayor información sobre el pronóstico del estado del tiempo, informes técnicos diarios, comunicados especiales, mapas diarios de temperaturas máximas y mínimas e información diaria de precipitación se sugiere consultar los siguientes enlaces:

- [MAPA DIARIO DE TEMPERATURA MÁXIMA.](#)
- [MAPA DIARIO DE TEMPERATURA MÍNIMA.](#)
- [INFORMACIÓN DIARIA DE PRECIPITACIÓN Y TEMPERATURA DE LOS PRINCIPALES AEROPUERTOS DEL PAÍS.](#)
- [MOZAICO MAPAS DE PRECIPITACIÓN DIARIA EN MILÍMETROS.](#)

REGIÓN CARIBE

ALERTA ROJA: INCENDIOS DE LA COBERTURA VEGETAL

Amenaza alta de ocurrencia de incendios de la cobertura vegetal en zonas de bosques, cultivos y pastos, localizados en los siguientes municipios y sectores aledaños:

DEPARTAMENTO	MUNICIPIOS
ATLANTICO	Barranquilla, Galapa, Juan De Acosta, Luruaco, Pijó, Puerto Colombia, Soledad, Tubará.
BOLIVAR	Achí, Arjona, Cartagena De Indias, Clemencia, Córdoba, El Carmen De Bolívar, Magangué, Mahates, María La Baja, Mompóx, San Fernando, San Jacinto Del Cauca, Santa Catalina, Santa Rosa Del Sur, Turbaco, Turbaná, Zambrano.
CESAR	Agustín Codazzi, Astrea, La Paz, San Diego, Valledupar.
CORDOBA	Ayapel, Buenavista, Cereté, Chima, Chinú, Ciénaga De Oro, Cotorra, La Apartada, Lórica, Los Córdoba, Momil, Montelíbano, Montería, Moñitos, Planeta Rica, Pueblo Nuevo, Puerto Escondido, Purísima, Sahagún, San Andrés De Sotavento, San Antero, San Bernardo Del Viento, San Carlos, San Pelayo, Tierralita.
LA GUAJIRA	Albania, Barrancas, Dibulla, Distracción, El Molino, Fonseca, Hato Nuevo, Maicao, Manauare, Riohacha, San Juan Del Cesar, Uribe, Urumita, Villanueva.
MAGDALENA	Algarrobo, Aracataca, Chivolo, Ciénaga, Nueva Granada, Pijiño Del Carmen, Pivijay, Plato, Sabanas De San Ángel, San Sebastián De Buenavista, San Zenón, Santa Ana, Santa Bárbara De Pinto, Santa Marta, Sitionuevo, Tenerife.
SUCRE	Corozal, Coveñas, El Roble, Guaranda, La Unión, Majagual, Palmito, Sampedú, San Benito Abad, San Juan De Betulia (Betulia), San Marcos, San Onofre, Sincé, Sincelejo, Sucre, Tolu, Toluvejo.

ALERTA NARANJA: INCENDIOS DE LA COBERTURA VEGETAL.

Amenaza baja a moderada de ocurrencia de incendios de la cobertura vegetal en zonas de bosques, cultivos y pastos, localizados en los siguientes municipios y sectores aledaños:

DEPARTAMENTO	MUNICIPIOS
BOLIVAR	Montecristo, Morales, San Estanislao, Santa Rosa, Simití, Villanueva
CESAR	Aguachica, Becerril, Bosconia, Chimichagua, El Copey, El Paso, Gamarra, La Gloria, La Jagua De Ibirico, Manauare Balcón Del Cesar, Pueblo Bello.
CORDOBA	Canalete, Puerto Libertador, Valencia.
LA GUAJIRA	La Jagua del Pilar
MAGDALENA	Ariguani (El Difícil), El Piñón, El Reten, Remolino, Zapayán.

Especial atención ameritan Parque Nacional Natural Sierra Nevada de Santa Marta y Parque Nacional Natural Macuira.

ALERTA AMARILLA: CRECIENTES SÚBITAS EN LOS RIOS DE LA VERTIENTE DEL CATATUMBO

Se mantiene este nivel de alerta dado que los modelos del estado del tiempo muestran probabilidad de lluvias durante los próximos dos días en el departamento Norte de Santander, las cuales podrían generar incrementos significativos en ríos tales como el Zulia, Pamplonita, Táchira y Sardinata, entre otros.

REGIÓN ANDINA

ALERTA ROJA: INCENDIOS DE LA COBERTURA VEGETAL

Amenaza alta de ocurrencia de incendios de la cobertura vegetal en zonas de bosques, cultivos y pastos, localizados en los siguientes municipios y sectores aledaños:

DEPARTAMENTO	MUNICIPIOS
ANTIOQUIA	Arboletes, Caucasia, Nechí, Necoclí, San Juan De Urabá, San Pedro De Urabá, Turbo.

Especial atención ameritan Parque Nacional Natural Chingaza, Parque Nacional Natural Sumapaz, Parque Nacional Natural Las Hermosas, Los Nevados, Parque Nacional Natural El Cocuy y Parque Nacional Natural Paramillo.

ALERTA NARANJA: INCENDIOS DE LA COBERTURA VEGETAL.

Amenaza baja a moderada de ocurrencia de incendios de la cobertura vegetal en zonas de bosques, cultivos y pastos, localizados en los siguientes municipios y sectores aledaños:

DEPARTAMENTO	MUNICIPIOS
ANTIOQUIA	Andes, Apartadó, Rionegro, San Vicente
BOYACÁ	Paya.
NORTE DE SANTANDER	Chitagá.
SANTANDER	California, Cerrito, Charta, Guaca, Rionegro, Matanza, Suratá, Tona, Vetas.

Especial atención ameritan Parque Nacional Natural Chingaza, Parque Nacional Natural Sumapaz, Parque Nacional Natural Las Hermosas, Parque Nacional Natural El Cocuy, Parque Nacional Natural Paramillo y Parque Nacional Natural Pisba.

ALERTA NARANJA: DESLIZAMIENTOS DE TIERRA

Amenaza moderada de probabilidad de ocurrencia de deslizamientos de tierra en áreas inestables y de ladera de los municipios de:

DEPARTAMENTO	MUNICIPIOS
SANTANDER	Charalá, Contratación, Encino, El Playón.

ALERTA AMARILLA: PROBABILIDAD INCREMENTO SUBITOS EN EL RÍO NEGRO-TOLIMA

Se baja la alerta de naranja a amarilla dado que el nivel del río Negro, aportante a Hidroprado, ha permanecido en descenso durante las últimas 24 horas después de haber registrado un incremento con valores muy altos y cercanos a las cotas críticas de afectación de los sectores ribereños más bajos del municipio de Prado.

Se destaca que para hoy los modelos de pronóstico del estado del tiempo muestran probabilidad de lluvias sobre sectores de la cuenca de intensidades menores a las registradas en días anteriores.

ALERTA AMARILLA: INCREMENTO EN EL NIVEL DEL RÍO CARARE

Se mantiene este nivel de alerta dado que para hoy son probables lluvias en sectores de la cuenca las cuales podrían generar nuevas oscilaciones en el nivel del río Carare el cual es monitoreado en los municipios de Cimitarra y Puerto Parra, en Santander.

ALERTA AMARILLA: INCREMENTO EN EL NIVEL DEL RÍO SUMAPAZ

Se mantiene este nivel de alerta dado que las lluvias que se han presentado en la región, generaron incrementos significativos en el nivel del río Sumapaz el cual es monitoreado en los municipios de Cabrera y Pandí en Cundinamarca, y en Melgar-Tolima. Los modelos de pronóstico del estado del tiempo muestran probabilidad de persistencia en la región.

ALERTA AMARILLA: CRECIENTE SÚBITA EN EL RÍO SALDAÑA

Se mantiene este nivel de alerta dado que los modelos de pronóstico del estado del tiempo muestran probabilidad de persistencia de las lluvias durante los próximos tres días para sectores de la cuenca, las cuales podrían generar incrementos significativos en el nivel del río Saldaña, monitoreado a la altura de la estación Piedras de Cobre en el municipio de Ortega, departamento de Tolima.

ALERTA AMARILLA: CRECIENTES SÚBITAS EN EL RIO OTUN

Se mantiene este nivel de alerta dado que las lluvias que se han presentado en la región, generaron incrementos en el nivel del río Otún el cual es monitoreado en los municipios de Pereira-Dos Quebradas y Santa Rosa en Risaralda. Se resalta que los modelos de pronóstico del estado del tiempo muestran probabilidad de persistencia de lluvias en este sector para hoy aunque de menor intensidad respecto a las registradas en días anteriores.

ALERTA AMARILLA: INCREMENTOS SÚBITOS EN APORTANTES DE LA PARTE ALTA DE LA CUENCA DEL RIO CAUCA

Se mantiene este nivel de alerta dado que los modelos del estado del tiempo muestran probabilidad de lluvias intensas durante los próximos dos días en sectores de la cuenca alta del río Cauca las cuales podrían generar incrementos súbitos significativos en aportantes de este sector que se ubican en los departamentos de Cauca y Valle del Cauca, entre otros, los ríos Palo, Frailes, Amaime.

REGIÓN PACÍFICA

ALERTA NARANJA: DESLIZAMIENTOS DE TIERRA

Amenaza moderada de probabilidad de ocurrencia de deslizamientos de tierra en áreas inestables y de ladera de los municipios de:

DEPARTAMENTO	MUNICIPIOS
CAUCA	El Tambo, Timbiquí y López.
NARIÑO	Barbacoas y Ricaurte.

ALERTA AMARILLA: FLUCTUACIONES CON VALORES ALTOS EN EL RIO MIRA

Se mantiene este nivel de alerta dado que los modelos de pronóstico del estado del tiempo muestran probabilidad de lluvias, aunque de menor intensidad respecto a los días anteriores, para hoy sobre sectores del departamento de Nariño, las cuales podrían generar nuevas fluctuaciones en el nivel de río Mira, monitoreado en inmediaciones del municipio de Tumaco en la estación San Juan.

ALERTA AMARILLA: INCREMENTO EN EL NIVEL DEL RÍO PATÍA

Se mantiene este nivel de alerta dado que durante los últimos días se han registrado lluvias sobre el departamento de Nariño que han ocasionado incrementos en el río Patía el cual es monitoreado en el municipio de Cumbitará.

Para hoy los modelos del estado del tiempo continúan mostrando probabilidad de lluvias moderadas en sectores de la cuenca las cuales podrían generar nuevos incrementos en el nivel. El IDEAM mantiene la recomendación para que pobladores ribereños y autoridades locales mantengan atento seguimiento al comportamiento nivel del río y de sus principales aportantes ubicados en sectores de montaña.

REGIÓN ORINOQUIA

ALERTA AMARILLA: INCREMENTOS SÚBITOS EN APORTANTES DE LA PARTE ALTA DE LA CUENCA DEL RIO GUAVIARE

Se mantiene este nivel de alerta dado que los modelos del estado del tiempo muestran probabilidad de lluvias intensas durante los próximos dos días en sectores de la parte alta de la cuenca del río Guaviare, las cuales podrían generar incrementos súbitos significativos en aportantes como el Ariari, Güejar y Guayabero.

REGIÓN AMAZÓNICA

CONDICIONES NORMALES

MAR CARIBE

CONDICIONES NORMALES

OCEANO PACÍFICO

ALERTA ROJA: NIVELES ALTOS DE MAREA

En el mar Pacífico colombiano se experimentará un aumento en los niveles de marea, entre el 18 y el 23 de marzo de 2015. Este fenómeno natural, usual para esta época del año, producirá un incremento del nivel del mar entre los 0.7 y 0.9 metros de altura **sin que esto implique una condición de amenaza crítica**. Este aumento en el nivel de la marea se experimentará, especialmente, en lugares como Buenaventura, Tumaco y Bahía Solano; dando paso a posibles inundaciones en las áreas más bajas de la costa, que podrían afectar poblados, zonas de agricultura y puertos en donde las construcciones se encuentren a nivel del mar. El Instituto de Hidrología, Meteorología y Estudios Ambientales (IDEAM) la Dirección General Marítima (DIMAR) y Unidad Nacional de Gestión del Riesgo (UNDGR), seguirán realizando monitoreo permanente de este fenómeno natural, comunicando de manera oportuna cualquier cambio significativo que pueda presentarse.

Omar FRANCO TORRES, Director General
Christian EUSCÁTEGUI COLLAZOS, Jefe Oficina del Servicio de Pronósticos y Alertas

Profesionales de turno:
Claudia TORRES, Juan PEREZ, Claudia CONTRERAS, Gloria Lucia ARANGO.C, Eliana RINCON, Mauricio TORRES y Juan Francisco ALAMEDA.

Internet: <http://www.ideam.gov.co>
Correos electrónicos: servicio@ideam.gov.co, alertas@ideam.gov.co
Calle 25 d # 96b - 70, piso 3. Bogotá, D.C.
Teléfono: 3527160 ext. 1334-1336.

Síganos en: **Twitter:** @IDEAMColombia; **Facebook:** www.facebook.com/ideam.instituto
YouTube: Canal de InstitutoIDEAM / <http://www.youtube.com/user/InstitutoIDEAM>

ALERTA ROJA. PARA TOMAR ACCIÓN Advierte a los sistemas de prevención y atención de desastres sobre la amenaza que puede ocasionar un fenómeno con efectos adversos sobre la población, el cual requiere la atención inmediata por parte de la población y de los cuerpos de atención y socorro. Se emite una alerta sólo cuando la identificación de un evento extraordinario indique la probabilidad de amenaza inminente y cuando la gravedad del fenómeno implique la movilización de personas y equipos, interrumpiendo el normal desarrollo de sus actividades cotidianas.

ALERTA NARANJA. PARA PREPARARSE Indica la presencia de un fenómeno. No implica amenaza inmediata y como tanto es catalogado como un mensaje para informarse y prepararse. El aviso implica vigilancia continua ya que las condiciones son propicias para el desarrollo de un fenómeno, sin que se requiera permanecer alerta.

ALERTA AMARILLA. PARA INFORMARSE Es un mensaje oficial por el cual se difunde información. Por lo regular se refiere a eventos observados, reportados o registrados y puede contener algunos elementos de pronóstico a manera de orientación. Por sus características pretéritas y futuras difiere del aviso y de la alerta, y por lo general no está encaminado a alertar sino a informar.

CONDICIONES NORMALES Indica que no existe ninguna clase de alerta para la región o zona mencionada.

°C: grados Celsius; m: metros; mm: milímetros; msnm: metros sobre nivel del mar;
Km/h: kilómetros por hora
GOES: Geostationary Operational Environmental Satellites (Satélite Geoestacionario Operacional Ambiental).
GOES-13 es el designado GOES-Este, localizado en 75° W sobre el ecuador geográfico.
HLC: hora local colombiana
PNN: Parque Nacional Natural; SFF: Santuario de Fauna y Flora