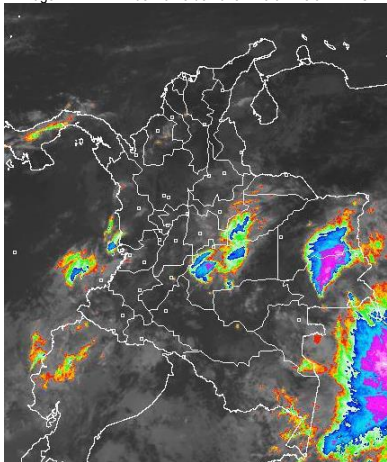


CONDICIONES HIDROMETEOROLÓGICAS ACTUALES

Durante la mañana han predominado las condiciones mayormente cubiertas en buena parte del territorio nacional, reactivándose las lluvias por el ingreso de humedad desde el sur del continente y concentrándose las mayores intensidades entre la tarde y la noche de hoy, en amplios puntos de las regiones Andina, Pacífica y Amazonia. No se descarta la alta probabilidad de actividad eléctrica en los momentos de lluvia intensa.

IMÁGEN SATELITAL

Imagen IDEAM* 17 de marzo de 2015 * Hora 7:45 a.m. HLC.



PRONÓSTICO CONDICIONES METEOROLÓGICAS ESPECIALES

ÁREA DEL VOLCÁN CERRO MACHÍN			
Durante la jornada predominarán las condiciones mayormente cubiertas con probabilidad de precipitaciones entre moderadas y fuertes en la tarde y la noche.			
El SERVICIO GEOLOGICO COLOMBIANO lo reporta en nivel AMARILLO (III): CAMBIOS EN EL COMPORTAMIENTO DE LA ACTIVIDAD VOLCÁNICA . 4.80 -75.62			
ELEVACIÓN (pies)	DIRECCIÓN	VELOCIDAD	
		NUDOS	Km/h
10,000	SUROESTE	0 - 5	0 - 9
18,000	ESTE	0 - 5	0 - 9
24,000	NORTE	0 - 5	0 - 9
30,000	SUROESTE	0 - 5	0 - 9
ÁREA DEL VOLCÁN NEVADO DEL HUILA			
Durante la jornada predominarán las condiciones mayormente cubiertas con probabilidad de precipitaciones entre moderadas y fuertes en la tarde y la noche.			
El SERVICIO GEOLOGICO COLOMBIANO lo reporta en nivel AMARILLO (III): CAMBIOS EN EL COMPORTAMIENTO DE LA ACTIVIDAD VOLCÁNICA . 2.92 -76.05			
ELEVACIÓN (pies)	DIRECCIÓN	VELOCIDAD	
		NUDOS	Km/h
10,000	SURESTE	0 - 5	0 - 9
18,000	SURESTE	5 - 10	9 - 18
24,000	SUR	5 - 10	9 - 18
30,000	SUR	5 - 10	9 - 18
ÁREA DEL VOLCÁN GALERAS			
Durante la jornada predominarán las condiciones mayormente cubiertas con probabilidad de precipitaciones entre moderadas y fuertes en la tarde y la noche.			
El SERVICIO GEOLOGICO COLOMBIANO lo reporta en nivel AMARILLO (III): CAMBIOS EN EL COMPORTAMIENTO DE LA ACTIVIDAD VOLCÁNICA . 1.55 -77.37			
ELEVACIÓN (pies)	DIRECCIÓN	VELOCIDAD	
		NUDOS	Km/h
10,000	OESTE	5 - 10	9 - 18
18,000	SURESTE	5 - 10	9 - 18
24,000	SURESTE	10 - 15	18 - 28
30,000	SUR	10 - 15	18 - 28
ÁREA DEL VOLCÁN NEVADO DEL RUIZ			
Durante la jornada predominarán las condiciones mayormente cubiertas con probabilidad de precipitaciones entre moderadas y fuertes en la tarde y la noche.			
El SERVICIO GEOLOGICO COLOMBIANO lo reporta en nivel AMARILLO (III): CAMBIOS EN EL COMPORTAMIENTO DE LA ACTIVIDAD VOLCÁNICA . 4.89 -75.32			
ELEVACIÓN (pies)	DIRECCIÓN	VELOCIDAD	
		NUDOS	Km/h
10,000	SUR	0 - 5	0 - 9
18,000	NORTE	0 - 5	0 - 9
24,000	OESTE	5 - 10	9 - 18
30,000	SUROESTE	5 - 10	9 - 18
ÁREA DEL COMPLEJO VOLCÁNICO CHILES-CERRO NEGRO DE MAYASQUER			
Durante la jornada predominarán las condiciones mayormente cubiertas con probabilidad de precipitaciones entre moderadas y fuertes en la tarde y la noche.			
El SERVICIO GEOLOGICO COLOMBIANO lo reporta en nivel AMARILLO (III): CAMBIOS EN EL COMPORTAMIENTO DE LA ACTIVIDAD VOLCÁNICA . 0.81 -77.93 // 0.76 -77.95			
ELEVACIÓN (pies)	DIRECCIÓN	VELOCIDAD	
		NUDOS	Km/h
10,000	OESTE	5 - 10	9 - 18
18,000	SURESTE	5 - 10	9 - 18
24,000	SURESTE	10 - 15	18 - 28
30,000	SUR	10 - 15	18 - 28

LO MÁS DESTACADO

ALERTA ROJA. PARA TOMAR ACCIÓN **ALERTA NARANJA. PARA PREPARARSE** **ALERTA AMARILLA. PARA INFORMARSE**

LLUVIAS	Las precipitaciones más significativas se presentaron sobre sectores de las regiones Pacífica y Amazónica. El mayor volumen fue registrado en el municipio de Barbacoas (Nariño) , con 67.0 mm .
ALERTA ROJA	• Por amenaza alta de incendios en la cobertura vegetal en amplios sectores de las regiones Caribe, Andina, Amazónica y Orinoquia.
ALERTA NARANJA	• Por vientos fuertes y oleaje alto, en amplios sectores del Mar Caribe colombiano. • Por amenaza moderada de incendios de la cobertura vegetal en amplios sectores de las regiones Caribe, Andina y Orinoquia. • Por amenaza moderada de deslizamientos de tierra en sectores de los departamentos de Chocó, Cauca, Norte de Santander y Tolima.
ALERTA AMARILLA	• Por niveles bajos en el río Magdalena a la altura del municipio de Barrancabermeja (Santander). • Por crecientes súbitas en el río Atrato a la altura de Quibdó (Chocó).
OTROS	• Debido a que se han presentado en los últimos días altas temperaturas en el país se presentan condiciones propicias para la ocurrencia de incendios de la cobertura vegetal.

ALTOS VALORES DE RADIACIÓN ULTRAVIOLETA ENTRE LOS MESES DE ENERO Y MARZO DEL 2015

Debido a los bajos valores de ozono que se presentan en el país normalmente a finales y principios de año y a la poca nubosidad que se espera se presente en gran parte del territorio nacional durante los primeros meses del 2015, principalmente en horas de la mañana y primeras horas de la tarde, se incrementarán los valores de radiación ultravioleta en superficie y se recomienda: evitar la exposición directa al Sol entre las 9 de la mañana y las 4 de la tarde, usar ropa protectora cuando se está exponiendo al Sol (camisa de manga larga, sombreros de ala ancha, lentes protectores), usar bloqueadores solares para la piel con un factor de protección 30 o mayor y por último, deben tener especial cuidado las personas de piel blanca y los niños. Lo anterior es porque el ozono absorbe la radiación ultravioleta procedente del Sol y si su cantidad disminuye durante el periodo mencionado anteriormente, aumentará la radiación ultravioleta en superficie, lo cual puede producir eritemas (quemaduras de la piel por exposición al Sol), acelera el envejecimiento de la piel y puede producir cáncer de piel, daños oculares y afectar el sistema inmunológico. Los valores altos de radiación ultravioleta se presentarán en todo el territorio nacional, pero los máximos se darán en las zonas montañosas, en particular al sur de Antioquia, Santanderes, Tolima, Eje Cafetero, Boyacá, Cundinamarca, Huila, Cauca y Nariño.

Consulte todos los días el pronóstico del tiempo y las alertas hidrometeorológicas vigentes del IDEAM, en un formato de calidad. Alrededor de las 7:30 a. m. está a disposición del público en www.ideam.gov.co. Se puede ver también en dispositivos móviles. [AQUÍ](#)

TEMPERATURAS MÁXIMAS

A continuación se relacionan los municipios donde en las últimas 24 horas se registraron temperaturas iguales o superiores a **35.0°C**:

DEPARTAMENTO	MUNICIPIO
ANTIOQUIA	Valparaiso (36.4)
ARAUCA	Arauca (35.8)
ATLANTICO	Manatí (36.2)
BOLIVAR	Zambrano (37.0), Magangué (36.8), María La Baja (36.8), El Carmen De Bolívar (36.4), Arjona (36.2)
CASANARE	Orocué (37.0), Yopal (36.6), Aguazul (36.4), Villanueva (35.2), Paz De Aripuro (35.0)
CAUCA	Mercaderes (35.2)
CESAR	Agustín Codazzi (38.8), Valledupar (37.2), Chiriquaná (35.0)
CORDOBA	Planeta Rica (36.5), San Bernardo Del Viento (36.0), Ayapel (36.0), Sahagún (35.8), Ciénaga De Oro (35.5), Chima (35.4)
CUNDINAMARCA	Jerusalén (36.8), Paratebueno (35.4)
GUAINIA	Inirida (35.2)
GUAVIARE	San José Del Guaviare (35.0)
HUILA	Villavieja (35.6), Neiva (35.2)
LA GUAJIRA	Urumita (36.4)
MAGDALENA	Pivijay (36.2)
META	Vistahermosa (36.6), Cumaral (36.6), Barranca De Upiá (36.6), Villavicencio (36.2), San Martín (36.2), Puerto Lleras (35.8), Granada (35.4), Puerto López (35.4)
SUCRE	Corozal (36.2), Sampsués (35.0)
TOLIMA	Armero (35.4), Ambalema (35.2), Natagaima (35.0)
VICHADA	Puerto Carreño (37.6), Cumaribo (36.2), Cumaribo (35.6)

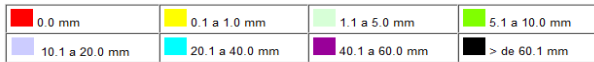
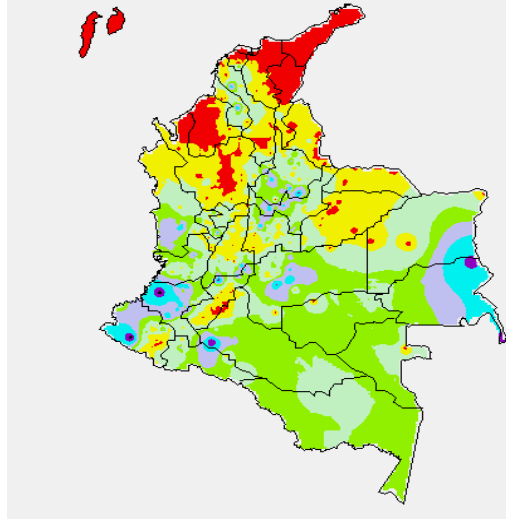
PRECIPITACIONES

A continuación se relacionan los municipios donde en las últimas 24 horas se registraron precipitaciones iguales o superiores a 20 mm:

DEPARTAMENTO	MUNICIPIO
BOLIVAR	El Carmen De Bolívar (24.0)
BOYACA	Pauna (46.0), Gachantivá (26.0), Duitama (21.0)
CAQUETA	Valparaiso (61.0)
CAUCA	López (64.0), Popayán (36.0), Cajibío (35.0), Bolívar (33.0), Buenos Aires (32.0), Santander De Quilichao (32.0), Rosas (31.0), Timbiquí (28.0), Patía (26.0), Puracé (25.0), Piendamó (22.0)
CHOCO	Condoto (40.0)
CUNDINAMARCA	Supatá (40.0)
GUAINIA	Inirida (42.0)
HUILA	Aipe (49.2), Colombia (23.7)
META	Vistahermosa (44.0), Puerto Lleras (30.0), San Martín (22.0)
NARIÑO	Barbacoas (67.0), San Andrés De Tumaco (24.7)
RISARALDA	Santa Rosa De Cabal (56.8)
SANTANDER	Encino (49.0), Chima (36.4), Puerto Parra (30.0), Guadalupe (28.5), Coromoro (22.2), Barrancabermeja (21.6), Albania (20.4)
SUCRE	San Benito Abad (30.0)
TOLIMA	Prado (35.0), Alpujarra (25.0), Ataco (20.6)
VALLE DEL CAUCA	Tuluá (23.0)

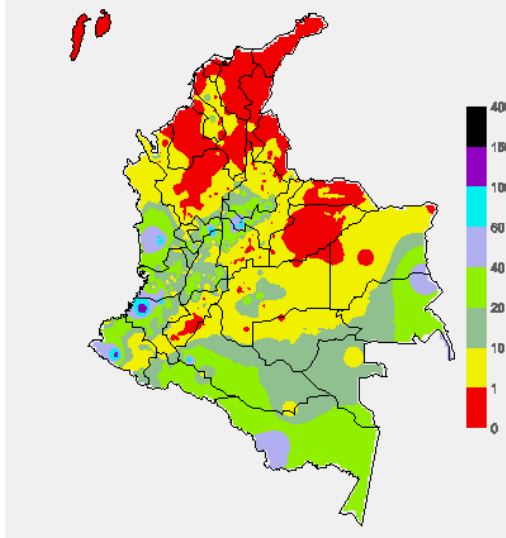
MAPA DE PRECIPITACIÓN DIARIA

Desde las 7:00 a.m. del lunes 16 de marzo hasta las 7:00 a.m. del martes 17 de marzo de 2015



MAPA DE PRECIPITACIÓN ACUMULADA DE LOS ÚLTIMOS 3 DÍAS

Desde las 7:00 a.m. del sábado 14 de marzo hasta las 7:00 a.m. del martes 17 de marzo de 2015.



ESTADO DE LOS EMBALSES

A continuación se relacionan los volúmenes útiles diarios (expresados en porcentaje) de acuerdo con información consultada en la siguiente dirección electrónica de XM: <http://ido.xm.com.co/ido/SitePages/hidrologia.aspx?q=reservas>

ZONA	EMBALSE		VOLUMEN ÚTIL DIARIO (%)	
ANTIOQUIA	AMANI		39.25	
	MIRAFLORES		55.41	
	PEÑOL		65.39	
	PLAYAS		80.80	
	PORCE II		26.96	
	PORCE III		59.09	
	PUNCHINÁ		26.64	
	RIOGRANDE2		38.04	
	SAN LORENZO		27.18	
	TRONERAS		63.05	
CARIBE	URRÁ I		44.88	
CENTRO	AGREGADO BOGOTÁ	53.00	NEUSA	65.80
			SISGA	61.74
			TOMINÉ	49.50
	BETANIA		77.92	
	MUÑA		73.31	
	PRADO		51.84	
	TOPOCORO		23.23	
	CHUZA		45.42	
	ESMERALDA		36.11	
	GUAVIO		32.69	
VALLE DEL CAUCA	ALTO ANCHICAYÁ		43.48	
	CALIMA 1		67.84	
	SALVAJINA		29.23	

PRONÓSTICO METEOROLÓGICO

(Martes 17 y miércoles 18 de marzo de 2015)

REGIÓN	PRONÓSTICO
SABANA DE BOGOTÁ	<p>MARTES: Para la ciudad de Bogotá y la sabana en horas de la mañana se prevé cielo mayormente cubierto con predominio de tiempo seco, aunque no se descartan lloviznas sobre el norte y occidente durante las primeras horas de la jornada (probabilidad del cuarenta por ciento). En la tarde se espera cielo mayormente nublado con lluvias de variada intensidad (probabilidad del setenta por ciento), en amplios sectores de la ciudad y de la sabana. En la noche se estiman algunas lloviznas (probabilidad del cuarenta por ciento), sobre el norte y occidente durante las primeras horas, principalmente. Se estima una temperatura máxima cerca a los 21° C.</p> <p>MIÉRCOLES: Jornada con abundante nubosidad y lluvias de carácter moderado a fuerte en amplios sectores de la ciudad horas de la tarde e inicios de la noche. En la sabana las lluvias más importantes en la zona oriental. No se descarta la presencia de activad eléctrica en los momentos de lluvia intensa.</p>
ANDINA	<p>MARTES: En la mañana, condiciones de cielo entre parcial y mayormente nublado en amplios sectores de la región con lluvias sobre Caldas, Tolima, Huila, Altiplano Cundiboyacense, Santander (probabilidad de lluvia del ochenta por ciento). En la tarde y noche fortalecimiento de la nubosidad y lluvias de carácter moderado a fuerte en amplios sectores del Altiplano Cundiboyacense, Antioquia, Santander y zonas de montaña de Huila Valle, Cauca y Nariño. Alta probabilidad de actividad eléctrica en los momentos de lluvia intensa (probabilidad de lluvia del setenta por ciento).</p> <p>MIÉRCOLES: Durante la jornada se prevé abundante nubosidad y lluvias en amplios sectores de la región, las más intensas en horas de la tarde y de la noche en el occidente del altiplano Cundiboyacense, sur de Santander, eje Cafetero y zona montañosas de Cauca y Nariño.</p>
CARIBE	<p>MARTES: En la mañana condiciones de cielo parcialmente nublado y predominio de condiciones secas, en la tarde se prevé incremento de la nubosidad, condición que podrá activar lluvias ligeras sobre el sur de Córdoba y sur de Bolívar, que persistirán hasta horas de la noche (probabilidad del cuarenta por ciento).</p> <p>MIÉRCOLES: Durante la jornada se prevé que las lluvias se registren en horas de la tarde y noche el sur de Córdoba, Bolívar, Cesar y Magdalena.</p>
ARCHIPIÉLAGO DE SAN ANDRÉS, PROVIDENCIA Y SANTA CATALINA	<p>MARTES: Condiciones parcialmente cubiertas a inicios y durante el final de la jornada, lloviznas intermitentes, en horas de la tarde. (Probabilidad de lluvia del treinta por ciento)</p> <p>MIÉRCOLES: Condiciones de cielo parcialmente nublado, con probabilidad de lloviznas dispersas en horas de la tarde y tiempo seco para el resto de la jornada.</p>
PACIFICA	<p>MARTES: Durante la jornada condiciones cubiertas y presencia de lluvias ligeras sobre sectores Chocó, Cauca Valle y Nariño (probabilidad de lluvia del setenta por ciento). En la tarde y noche se esperan lluvias entre moderadas a fuertes sobre amplios sectores de la región, las más intensas sobre Cauca y Nariño. No se descarta la probabilidad de tormentas eléctricas durante la tarde en los momentos de lluvia (probabilidad del ochenta por ciento).</p> <p>MIÉRCOLES: Durante las horas de la mañana y tarde se esperan condiciones secas con cielo parcialmente cubierto. Hacia la noche se pronostican precipitaciones ligeras a moderadas en sectores del Valle del Cauca y en el sur de Chocó.</p>

CONTINUACIÓN PRONÓSTICO METEOROLÓGICO:

REGIÓN	PRONÓSTICO
OCEANO PACÍFICO	MARTES: A lo largo de la jornada se pronostican condiciones cubiertas, con lluvias ligeras sobre zonas de costa de Valle, Cauca y Nariño principalmente (probabilidad del setenta por ciento). MIÉRCOLES: Durante la jornada se pronostica condiciones de cielo cubierto con predominio de tiempo seco en el área oceánica pacífica colombiana en la mañana y lluvias hacia la tarde y noche.
MAR CARIBE	MARTES: Cielo entre ligera y parcialmente nublado y predominio de condiciones secas. MIÉRCOLES: Predominio de condiciones secas durante la jornada bajo cielo parcialmente nublado.
INSULAR PACÍFICO	MARTES: Cielo mayormente cubierto con probabilidad de lluvias ligeras durante la jornada en Gorgona, mientras que en Malpelo condiciones de tiempo seco en horas de la mañana y lluvias hacia la tarde (probabilidad de lluvia del setenta por ciento). MIÉRCOLES: Sobre Malpelo y Gorgona se esperan condiciones secas con cielo parcialmente cubierto.
AMAZÓNICA	MARTES: En las horas de la mañana se esperan condiciones de cielo mayormente cubierto con lluvias en Amazonas, Vaupés y Guainía (probabilidad de lluvia del ochenta por ciento). Después de media tarde y en la noche se fortalecerá la nubosidad con lluvias con intensidad moderada y fuerte en Guainía, Vaupés y Amazonas; precipitaciones de ligeras a moderadas en Caquetá, Putumayo y Guaviare. Alta probabilidad de actividad eléctrica en los momentos de lluvia intensa (probabilidad de lluvia del ochenta por ciento). MIÉRCOLES: Durante las horas de la mañana se registrarán lluvias ligeras en sectores de Caquetá y Putumayo, incluyendo sus zonas de piedemonte. A finales de la tarde y en la noche se prevén precipitaciones moderadas a fuertes en Amazonas, Guainía y Vaupés; lluvias ligeras a moderadas en Caquetá y Putumayo.
ORINOQUIA	MARTES: Jornada entre parcial y mayormente cubierta y lluvias sobre sectores de Meta y Vichada durante la mañana (probabilidad del ochenta por ciento), en la tarde y la noche lluvias ligeras sobre Arauca y Casanare, y de mayor intensidad en Meta y Vichada (probabilidad de lluvia del setenta por ciento). MIÉRCOLES: A lo largo de la jornada se prevén condiciones secas con cielo de ligeramente cubierto a parcialmente cubierto. Sin embargo, no se descartan lluvias hacia finales de jornada en el departamento de Vichada.

ALERTAS VIGENTES Y PRODUCTOS ADICIONALES

Para mayor información sobre el pronóstico del estado del tiempo, informes técnicos diarios, comunicados especiales, mapas diarios de temperaturas máximas y mínimas e información diaria de precipitación se sugiere consultar los siguientes enlaces:

- [MAPA DIARIO DE TEMPERATURA MÁXIMA.](#)
- [MAPA DIARIO DE TEMPERATURA MÍNIMA.](#)
- [INFORMACIÓN DIARIA DE PRECIPITACIÓN Y TEMPERATURA DE LOS PRINCIPALES AEROPUERTOS DEL PAÍS.](#)
- [MOSAICO MAPAS DE PRECIPITACIÓN DIARIA EN MILÍMETROS.](#)

REGIÓN CARIBE

ALERTA ROJA: INCENDIOS DE LA COBERTURA VEGETAL

Amenaza alta de ocurrencia de incendios de la cobertura vegetal en zonas de bosques, cultivos y pastos, localizados en los siguientes municipios y sectores aledaños:

DEPARTAMENTO	MUNICIPIOS
ATLANTICO	Barranquilla, Galapa Juan de Acosta, Luruaco, Piojó, Puerto Colombia, Soledad, Tubará.
BOLIVAR	Achí, Arenal, Arjona, Arroyohondo, Calamar, Cartagena de Indias, Cicuco, Clemencia, Córdoba, El Carmen de Bolívar, El Guamo, Hatillo de Loba, Magangué, Mahates, Margarita, María La Baja, Mompóx, Montecristo, Morales, Pinillos, San Cristóbal, San Estanislao, San Fernando, San Jacinto, San Jacinto del Cauca, San Juan Nepomuceno, Santa Catalina, Santa Rosa, Santa Rosa del Sur, Simití, Talaigua Nuevo, Turbaco, Turbaná, Villanueva, Zambrano.
CESAR	Aguachica, Agustín Codazzi, Astrea, Becerril, Bosconia, Chimichagua, Chiriguáná, El Copey, El Paso, Gamarra, La Gloria, La Jagua de Ibirico, La Paz, Manaure Balcón del Cesar, Pelaya, Pueblo Bello, San Diego, Valledupar.
CORDOBA	Ayapel, Buenavista, Canalete, Cereté, Chima, Chinú, Ciénaga de Oro, Cotorra, La Apartada, Lórica, Los Córdoba, Momil, Montelíbano, Montería, Moñitos, Planeta Rica, Pueblo Nuevo, Puerto Escondido, Puerto Libertador, Purísima, Sahagún, San Andrés de Sotavento, San Antero, San Bernardo del Viento, San Carlos, San Pelayo, Tierralta, Valencia.
LA GUAJIRA	Albania, Barrancas, Dibulla, Distracción, El Molino, Fonseca, Hato Nuevo, La Jagua del Pilar, Maicao, Manaure, Riohacha, San Juan del Cesar, Uribia, Urumita, Villanueva.
MAGDALENA	Algarrobo, Aracataca, Ariguani (El Difícil), Chivolo, Ciénaga, Concordia, El Piñón, Fundación, Guamal, Nueva Granada, Pedraza, Pijiño del Carmen, Pivijay, Plato, Sabanas de San Ángel, San Sebastián de Buenavista, San Zenón, Santa Ana, Santa Bárbara de Pinto, Santa Marta, Sitionuevo, Tenerife, Zapayán.
SUCRE	Buenavista, Caimito, Chalán, Colosó, Corozal, Coveñas, El Roble, Galeras, Guaranda, La Unión, Los Palmitos, Majagual, Morroa, Ovejas, Palmito, Sampués, San Benito Abad, San Juan de Betulia (Betulia), San Marcos, San Onofre, San Pedro, Sincé, Sincelejo, Sucre, Tolu, Toluviéjo.

ALERTA NARANJA: INCENDIOS DE LA COBERTURA VEGETAL.

Amenaza baja a moderada de ocurrencia de incendios de la cobertura vegetal en zonas de bosques, cultivos y pastos, localizados en los siguientes municipios y sectores aledaños:

DEPARTAMENTO	MUNICIPIOS
ATLANTICO	Baranoa, Malambo, Usiacurí.
BOLIVAR	Cantagallo, San Pablo, Soplaviento.
MAGDALENA	Cerro de San Antonio, El Retén, Remolino.

Especial atención ameritan Parque Nacional Natural Sierra Nevada de Santa Marta y Parque Nacional Natural Macuira.

REGIÓN ANDINA

ALERTA ROJA: INCENDIOS DE LA COBERTURA VEGETAL

Amenaza alta de ocurrencia de incendios de la cobertura vegetal en zonas de bosques, cultivos y pastos, localizados en los siguientes municipios y sectores aledaños:

DEPARTAMENTO	MUNICIPIOS
ANTIOQUIA	Andes, Apartadó, Arboletes, Betulia, Cáceres, Caramanta, Carepa, Caucaasia, Concordia, Copacabana, Envigado, Fredonia, Girardota, Guarne, Jardín, Jericó, La Pintada, Medellín, Nechí, Necoclí, Pueblorrico, Retiro, Rionegro, Salgar, San Juan De Urabá, San Pedro De Urabá, Santa Bárbara, Tamesis, Tarso, Turbo, Valparaiso, Venecia, Yondó (Casabe).
BOYACA	Aquitania, Chivatá, Cóbbita, Cúitva, Firavitoba, Iza, Labranzagrande, Mongua, Oicatá, Pajarito, Paya, Pesca, Pisba, Samacá, Siachoque, Sogamoso, Toca, Tota, Turmequé, Ventaquemada, Viracachá.
CALDAS	Pácora.
CUNDINAMARCA	Anolaima, Bogotá, D.C., Cachipay, Chipaqué, Chocontá, Cucunubá, Fomeque, Funza, Guachetá, Jerusalén, Lenguaque, Madrid, Pasca, San Bernardo, Soacha, Suesca, Sutatausa, Tenjo, Ubaté, Venecia, Villapinzón.
HUILA	Guadalupe, Íquira, Neiva, Rivera, Tarquí, Tesalia.
NARIÑO	Buesaco, Colón (Génova), Los Andes (Sotomayor).
NORTE DE SANTANDER	Bochalema, Chinácota, Chitagá, Cúcuta, Cucutilla, Herrán, La Esperanza, Labateca, Los Patios, Ragonvalia, San Cayetano, Toledo.
TOLIMA	Alpujarra, Dolores, Natagaima.

Especial atención ameritan Parque Nacional Natural Chingaza, Parque Nacional Natural Sumapaz, Parque Nacional Natural Las Hermosas, Los Nevados, Parque Nacional Natural El Cocuy y Parque Nacional Natural Paramillo.

ALERTA NARANJA: INCENDIOS DE LA COBERTURA VEGETAL.

Amenaza baja a moderada de ocurrencia de incendios de la cobertura vegetal en zonas de bosques, cultivos y pastos, localizados en los siguientes municipios y sectores aledaños:

DEPARTAMENTO	MUNICIPIOS
ANTIOQUIA	Abejorral, Bello, La Estrella.
BOYACÁ	Chita, Ciénega, Corrales, Gámeza, Monguí, Paipa, Ramiriquí, Ráquira, Socotá, Sotaquirá, Tibasosa, Tópaga, Tutá, Úmbita.
CUNDINAMARCA	El Rosal, Medina, Puerto Salgar, Sibaté, Ubaque, Zipacón.
CALDAS	Aguadas.
CAUCA	Bolívar, La Sierra, Popayán, Puracé (Coconuco), Silvia, Totoró.
HUILA	Algeciras, Campoalegre, Hobo, Palermo, Rivera, Yaguará.
NARIÑO	Albán (San José), Arboleda (Berruecos), Belén, Buesaco, La Cruz, La Unión, San Pedro De Cartago (Cartago), Taminango.
SANTANDER	Betulia, Bucaramanga, California, Charta, El Playón, Lebrija, Matanza, San Vicente de Chucurí, Suratá, Tona, Vetas.
VALLE DEL CAUCA	Bolívar, Guacarí, San Pedro, Trujillo.

Especial atención ameritan Parque Nacional Natural Chingaza, Parque Nacional Natural Sumapaz, Parque Nacional Natural Las Hermosas, Parque Nacional Natural El Cocuy, Parque Nacional Natural Paramillo y Parque Nacional Natural Pisba.

ALERTA NARANJA: DESLIZAMIENTOS DE TIERRA

Amenaza moderada de probabilidad de ocurrencia de deslizamientos de tierra en áreas inestables y de ladera de los municipios de:

DEPARTAMENTO	MUNICIPIOS
BOYACA	Muzo, Buenavista, Briceño, Coper, Maripí, Muzo, Otanche, Pauna, Quípama, San Pablo de Borbur.

ALERTA AMARILLA: NIVELES BAJOS DEL RÍO MAGDALENA EN EL SECTOR DE BARRANCABERMEJA.

Se mantiene la Alerta Amarilla debido a que durante los últimos días se ha registrado descenso en el nivel del río Magdalena, de acuerdo con lo observado a la altura del municipio de Barrancabermeja, lo anterior podría ocasionar restricciones en la navegación, por lo que se recomienda estar atentos a la información emitida por la Capitanía de Puerto, especialmente para embarcaciones de calado considerable. Se espera que se presente una recuperación ligera de los niveles en respuesta a las precipitaciones registrada en la cuenca media.

ALERTA AMARILLA: CRECIENTE SÚBITA EN EL RÍO NEGRO

Se mantiene esta alerta debido a que se espera que persistan las lluvias en el sector y debido que los niveles se han incrementado por las continuas lluvias que se han presentado en los últimos tres días en el río Negro a la altura de la estación Tobía, en el municipio de Nimaima – Cundinamarca. Se recomienda a los pobladores ribereños estar atentos ante nuevos ascensos en los niveles del río.

ALERTA AMARILLA: NIVELES ALTOS RÍO CARARE

Se sugiere este nivel del Alerta a que se espera que persistan las lluvias en el sector las próximos tres días y debido que los niveles han alcanzado valores altos, lo cuales se espera que asciendan un poco más. Se recomienda estar atentos a la variación de los niveles especialmente en las zonas de poblaciones ribereñas ubicadas en los sectores bajos, especial atención a la población de Puerto Araujo en el municipio de Cimitarra en Santander.

REGIÓN PACÍFICA**ALERTA NARANJA: DESLIZAMIENTOS DE TIERRA**

Amenaza moderada de probabilidad de ocurrencia de deslizamientos de tierra en áreas inestables y de ladera de los municipios de:

DEPARTAMENTO	MUNICIPIOS
CHOCÓ	Condoto, Istmina, Medio Baudó, Quibdó, Medio San Juan (Andagoya), Nóvita, Río Iró (Santa Rita), Tadó y Unión Panamericana (Animas).
CAUCA	El Tambo, Timbiquí y López.

ALERTA AMARILLA: CRECIENTES SÚBITAS EN EL RÍO ATRATO A LA ALTURA DE QUIBDÓ.

Se mantiene la Alerta Amarilla debido a las precipitaciones que se presentaron durante las horas de la noche de ayer en la región, por lo que no se descartan incrementos en los niveles del río Atrato a la altura de Quibdó. No obstante, los niveles actuales se encuentran dentro del rango de los normales. Se recomienda a los habitantes ribereños estar atentos a los posibles cambios súbitos en los niveles.

ALERTA AMARILLA: CRECIENTES SÚBITAS EN EL RÍO MIRA

Se mantiene Alerta Amarilla debido a que los niveles del río se encuentran altos y debido a que se esperan que persistan las lluvias. Se advierte frente a la posible ocurrencia de crecientes súbitas de carácter moderado. Se recomienda a los habitantes ribereños estar atentos a los posibles cambios súbitos en los niveles.

REGIÓN ORINOQUIA**ALERTA ROJA: INCENDIOS DE LA COBERTURA VEGETAL**

Amenaza alta de ocurrencia de incendios de la cobertura vegetal en zonas de bosques, cultivos y pastos, localizados en los siguientes municipios y sectores aledaños:

DEPARTAMENTO	MUNICIPIOS
ARAUCA	Arauca, Arauquita, Cravo Norte, Fortul, Puerto Rondón. Tame.
CASANARE	Aguazul, Chámeza, Hato Corozal, Maní, Monterrey, Nunchía, Orocué, Paz de Ariporo, Pore, Recetor, Sabanalarga, Sácama, San Luis de Palenque, Támara, Tauramena, Trinidad, Villanueva, Yopal.
GUAVIARE	San José del Guaviare.
META	Cabuyaro, Castilla La Nueva, Cumaral, Fuente de Oro, Granada, La Macarena, Lejanías, Mapiripán, Mesetas, Puerto Gaitán, Puerto Lleras, Puerto Rico, Restrepo, San Juan de Arama, San Martín, Uribe, Vistahermosa.
VICHADA	Puerto Carreño

ALERTA NARANJA: INCENDIOS EN LA COBERTURA VEGETAL.

Amenaza moderada de ocurrencia de incendios de la cobertura vegetal en zonas de bosques, cultivos y pastos, localizados en los siguientes municipios y sectores aledaños:

DEPARTAMENTO	MUNICIPIOS
META	Acaricias, Barranca de Upiá, Puerto Concordia, Puerto López, Villavicencio
GUAVIARE	El Retorno.

Especial atención ameritan Parque Nacional Natural Cordillera de los Picachos, Parque Nacional Natural Sierra de La Macarena, Parque Nacional Natural Tinigua.

REGIÓN AMAZÓNICA**ALERTA ROJA: INCENDIOS DE LA COBERTURA VEGETAL**

Amenaza alta de ocurrencia de incendios de la cobertura vegetal en zonas de bosques, cultivos y pastos, localizados en los siguientes municipios y sectores aledaños:

DEPARTAMENTO	MUNICIPIOS
CAQUETÁ	El Doncello, El Paujil, Florencia, Puerto Rico, San Vicente Del Caguán.

MAR CARIBE**ALERTA NARANJA: VIENTO Y OLEAJE**

La altura del oleaje y la velocidad del viento ha tendiendo a disminuir durante las últimas horas, sin embargo se mantiene la alerta naranja, ya que en algunas zonas del Caribe central se han observado olas con alturas por encima de los 2.5 m y vientos de hasta 25 nudos (46 Km/h). Esta condición tiende a continuar decreciendo para los próximos días; no obstante persiste la recomendación de continuar con las medidas de seguridad para el tránsito de embarcaciones menores y para el flujo de bañistas en la playa; además se sugiere mantener un seguimiento a la evolución del fenómeno.

ALERTA AMARILLA PLEAMAR

Hasta el día de hoy se espera una de las mareas astronómicas más significativas del mes sobre el litoral Caribe colombiano, se recomienda a habitantes costeros estar atentos a la evolución del fenómeno y consultar con las Capitanías de puerto.

OCEANO PACÍFICO**ALERTA AMARILLA PLEAMAR**

Desde el día de mañana y hasta el próximo 23 de marzo del año en curso se espera una de las mareas astronómicas más significativas del mes sobre el litoral Pacífico colombiano, por esta razón se recomienda a habitantes costeros estar atentos a la evolución del fenómeno y las embarcaciones de bajo calado consultar con las Capitanías de puerto.

Omar FRANCO TORRES, Director General
Christian EUSCÁTEGUI COLLAZOS, Jefe Oficina del Servicio de Pronósticos y Alertas

Profesionales de turno:

Jhon VALENCIA, Nicolás CUADROS, María ROSERO, Gloria Lucía ARANGO.C, Vicente PEÑA, Mauricio TORRES y Juan Francisco ALAMEDA.

Internet: <http://www.ideam.gov.co>

Correos electrónicos: servicio@ideam.gov.co, alertas@ideam.gov.co

Calle 25 d # 96b - 70, piso 3. Bogotá, D.C.

Teléfono: 3527160 ext. 1334-1336.

Siganos en: **Twitter:** @IDEAMColombia; **Facebook:** www.facebook.com/ideam.instituto
YouTube: Canal de InstitutoIDEAM / <http://www.youtube.com/user/InstitutoIDEAM>

ALERTA ROJA. PARA TOMAR ACCIÓN Advierte a los sistemas de prevención y atención de desastres sobre la amenaza que puede ocasionar un fenómeno con efectos adversos sobre la población, el cual requiere la atención inmediata por parte de la población y de los cuerpos de atención y socorro. Se emite una alerta sólo cuando la identificación de un evento extraordinario indique la probabilidad de amenaza inminente y cuando la gravedad del fenómeno implique la movilización de personas y equipos, interrumpiendo el normal desarrollo de sus actividades cotidianas.

ALERTA NARANJA. PARA PREPARARSE Indica la presencia de un fenómeno. No implica amenaza inmediata y como tanto es catalogado como un mensaje para informarse y prepararse. El aviso implica vigilancia continua ya que las condiciones son propicias para el desarrollo de un fenómeno, sin que se requiera permanecer alerta.

ALERTA AMARILLA. PARA INFORMARSE Es un mensaje oficial por el cual se difunde información. Por lo regular se refiere a eventos observados, reportados o registrados y puede contener algunos elementos de pronóstico a manera de orientación. Por sus características pretéritas y futuras difiere del aviso y de la alerta, y por lo general no está encaminado a alertar sino a informar.

CONDICIONES NORMALES Indica que no existe ninguna clase de alerta para la región o zona mencionada.

°C: grados Celsius; m: metros; mm: milímetros; msnm: metros sobre nivel del mar;

Km/h: kilómetros por hora

GOES: Geostationary Operational Environmental Satellites (Satélite Geoestacionario Operacional Ambiental).

GOES-13 es el designado GOES-Este, localizado en 75° W sobre el ecuador geográfico.

HLC: hora local colombiana

PNN: Parque Nacional Natural; SFF: Santuario de Fauna y Flora