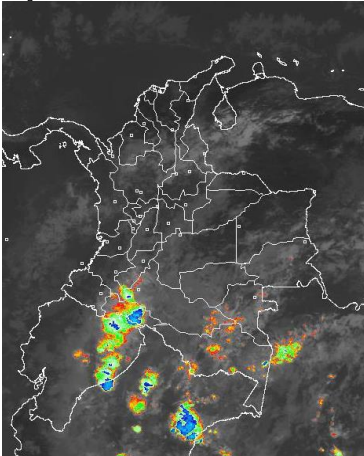


CONDICIONES HIDROMETEOROLÓGICAS ACTUALES

Durante las primeras horas de la jornada se presentó cielo seminublado y nublado con tiempo seco en gran parte del país. Algunas lluvias se presentaron sobre Putumayo, oriente de Caquetá y Amazonas; lluvias ligeras se manifestaron sobre sectores del piedemonte de Meta, Santander y Cundinamarca. Para horas de la tarde se espera un aumento de la nubosidad con lluvias sobre sectores de Chocó, Nariño, Antioquia, Amazonas, Caquetá y Putumayo.

IMÁGEN SATELITAL

Imagen IDEAM * 07 de marzo de 2015 * Hora 8:45 a.m. HLC.



PRONÓSTICO CONDICIONES METEOROLÓGICAS ESPECIALES

ÁREA DEL VOLCÁN CERRO MACHÍN – OCCIDENTE DE TOLIMA			
Se estima lloviznas durante las primeras horas del día, en el resto de la jornada tiempos seco. El SERVICIO GEOLOGICO COLOMBIANO lo reporta en nivel AMARILLO (III): CAMBIOS EN EL COMPORTAMIENTO DE LA ACTIVIDAD VOLCÁNICA. 4.80 -75.62			
ELEVACIÓN (pies)	DIRECCIÓN	VELOCIDAD	
		NUDOS	Km/h
10,000	SURESTE	5 - 10	9 - 18
18,000	SUROESTE	10 - 15	18 - 28
24,000	SUROESTE	15 - 20	28 - 36
30,000	OESTE	20 - 25	36 - 46
ÁREA DEL VOLCÁN NEVADO DEL HUILA			
En la mañana se espera cielo seminublado con tiempo seco. Durante la tarde se esperan lluvias ligeras. El SERVICIO GEOLOGICO COLOMBIANO lo reporta en nivel AMARILLO (III): CAMBIOS EN EL COMPORTAMIENTO DE LA ACTIVIDAD VOLCÁNICA. 2.92 -76.05			
ELEVACIÓN (pies)	DIRECCIÓN	VELOCIDAD	
		NUDOS	Km/h
10,000	SURESTE	10 - 15	18 - 28
18,000	SUR	5 - 10	9 - 18
24,000	SUROESTE	15 - 20	28 - 36
30,000	SUROESTE	10 - 15	18 - 28
ÁREA DEL VOLCÁN GALERAS - NARIÑO			
Durante la jornada se prevé cielo semicubierto con predominio de tiempo seco. El SERVICIO GEOLOGICO COLOMBIANO lo reporta en nivel AMARILLO (III): CAMBIOS EN EL COMPORTAMIENTO DE LA ACTIVIDAD VOLCÁNICA. 1.55 -77.37			
ELEVACIÓN (pies)	DIRECCIÓN	VELOCIDAD	
		NUDOS	Km/h
10,000	ESTE	10 - 15	9 - 28
18,000	SURESTE	5 - 10	9 - 18
24,000	SUROESTE	10 - 15	9 - 28
30,000	SUROESTE	5 - 10	9 - 18
ÁREA DEL VOLCÁN NEVADO DEL RUIZ			
En gran parte de la jornada predominarán las condiciones secas con cielo seminublado. El SERVICIO GEOLOGICO COLOMBIANO lo reporta en nivel AMARILLO (III): CAMBIOS EN EL COMPORTAMIENTO DE LA ACTIVIDAD VOLCÁNICA. 4.89 -75.32			
ELEVACIÓN (pies)	DIRECCIÓN	VELOCIDAD	
		NUDOS	Km/h
10,000	SURESTE	5 - 10	9 - 18
18,000	SUROESTE	5 - 10	9 - 18
24,000	SUROESTE	15 - 20	28 - 36
30,000	OESTE	20 - 30	36 - 54
ÁREA DEL COMPLEJO VOLCÁNICO CHILES-CERRO NEGRO - NARIÑO			
En la mañana predominará el tiempo seco. En la tarde y horas de la noche son probables lluvias ligeras y moderadas. El SERVICIO GEOLOGICO COLOMBIANO lo reporta en nivel AMARILLO (III): CAMBIOS EN EL COMPORTAMIENTO DE LA ACTIVIDAD VOLCÁNICA 0.81 -77.93 // 0.76 -77.95			
ELEVACIÓN (pies)	DIRECCIÓN	VELOCIDAD	
		NUDOS	Km/h
10,000	SURESTE	5 - 10	9 - 18
18,000	SURESTE	5 - 10	9 - 18
24,000	SURESTE	10 - 15	9 - 28
30,000	OESTE	5 - 10	9 - 18

LO MÁS DESTACADO

ALERTA ROJA. PARA TOMAR ACCIÓN **ALERTA NARANJA. PARA PREPARARSE** **ALERTA AMARILLA. PARA INFORMARSE**

LLUVIAS	Las precipitaciones más significativas se presentaron sobre sectores de las regiones Andina, Amazonia, Pacífica y Orinoquia. El mayor volumen fue registrado en el municipio de Cubara (Boyacá) con 100.0 mm .
ALERTA ROJA	<ul style="list-style-type: none"> Por amenaza alta de incendios en la cobertura vegetal en amplios sectores de las regiones Caribe, Andina y Orinoquia. Por vientos fuertes y oleaje alto, en amplios sectores del Mar Caribe colombiano.
ALERTA NARANJA	<ul style="list-style-type: none"> Por amenaza moderada de incendios de la cobertura vegetal en amplios sectores de las regiones Caribe, Andina, Amazonia y Orinoquia. Por amenaza moderada de deslizamientos de tierra en sectores de los departamentos de Cauca, Chocó, Nariño y Putumayo.

ALTOS VALORES DE RADIACIÓN ULTRAVIOLETA ENTRE LOS MESES DE ENERO Y MARZO DEL 2015

Debido a los bajos valores de ozono que se presentan en el país normalmente a finales y principios de año y a la poca nubosidad que se espera se presente en gran parte del territorio nacional durante los primeros meses del 2015, principalmente en horas de la mañana y primeras horas de la tarde, se incrementarán los valores de radiación ultravioleta en superficie y se recomienda: evitar la exposición directa al Sol entre las 9 de la mañana y las 4 de la tarde, usar ropa protectora cuando se está exponiendo al Sol (camisa de manga larga, sombreros de ala ancha, lentes protectores), usar bloqueadores solares para la piel con un factor de protección 30 o mayor y por último, deben tener especial cuidado las personas de piel blanca y los niños. Lo anterior es porque el ozono absorbe la radiación ultravioleta procedente del Sol y si su cantidad disminuye durante el periodo mencionado anteriormente, aumentará la radiación ultravioleta en superficie, lo cual puede producir eritemas (quemaduras de la piel por exposición al Sol), acelera el envejecimiento de la piel y puede producir cáncer de piel, daños oculares y afectar el sistema inmunológico. Los valores altos de radiación ultravioleta se presentarán en todo el territorio nacional, pero los máximos se darán en las zonas montañosas, en particular al sur de Antioquia, Santanderes, Tolima, Eje Cafetero, Boyacá, Cundinamarca, Huila, Cauca y Nariño.



Consulte todos los días el pronóstico del tiempo y las alertas hidrometeorológicas vigentes del IDEAM, en un formato de calidad. Alrededor de las 7:30 a. m. está a disposición del público en www.ideam.gov.co. Se puede ver también en dispositivos móviles. [AQUÍ](#)

TEMPERATURAS MÁXIMAS

A continuación se relacionan los municipios donde en las últimas 24 horas se registraron temperaturas iguales o superiores a **35.0°C**:

DEPARTAMENTO	MUNICIPIO
ANTIOQUIA	Valparaiso (35.0)
ATLANTICO	Manatí (36.2)
BOLIVAR	Zambrano (38.8), María La Baja_ Nueva Florida (36.8), El Carmen De Bolívar (37.6), Arjona (36.4), María La Baja_ San Pablo (35.8), María La Baja Presa AY Grande (35.6), Valledupar_ Apto. Alfonso López (35.2)
CASANARE	Orocué (35.8), Yopal (35.2)
CAQUETA	Solano (35.0)
CESAR	Valledupar_ Villa Rosa (40.0), Valledupar_ Guaymaral (38.6), Agustín Codazzi_ Centenario (37.8), La Gloria (36.2), Valledupar El Callao (36.0),
CORDOBA	Montería (37.4), Planeta Rica (37.3), Ciénaga De Oro (37.2), Ayapel (36.4), Tierralta (36.2)
CUNDINAMARCA	Jerusalén (35.0)
LA GUAJIRA	Manauare (35.0),
MAGDALENA	Santa Marta (35.8)
SANTANDER	Barrancabermeja Apto (35.2),
SUCRE	Sampués (36.4), Corozal (36.0),
TOLIMA	Natagaima (36.0), Prado (35.0)

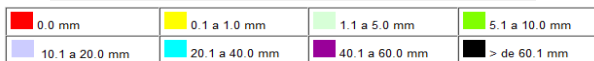
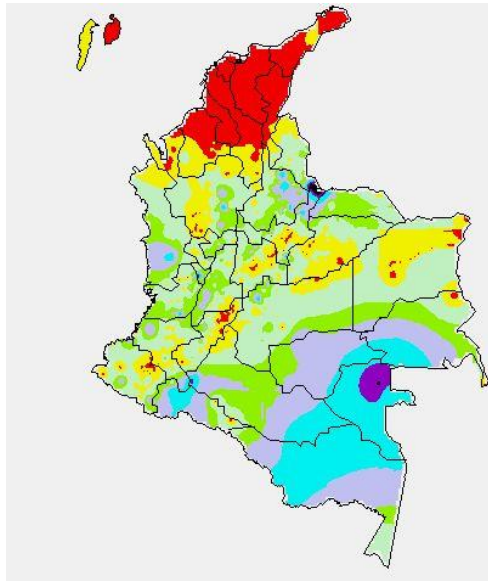
PRECIPITACIONES

A continuación se relacionan los municipios donde en las últimas 24 horas se registraron precipitaciones iguales o superiores a 20 mm:

DEPARTAMENTO	MUNICIPIO
AMAZONAS	El Encanto (23.0)
ANTIOQUIA	San Roque (34.0), San Francisco (21.0), Amalfi (20.0)
BOYACA	Cubara (100.0), Campohermoso (40.8), Boavita (35.5), Santa María (27.8), Gachantivá (24.0)
CALDAS	Manizales (34.0), Marquetalia (28.5)
CAQUETA	San José de Fragua (48.8), Solano (29.0), Belén de los Andaquíes (28.0)
CHOCO	Condoto (35.0), Medio San Juan (22.0)
HUILA	Tesalia (20.0)
META	Cubarral (36.0), Restrepo (22.0)
NARIÑO	Puerres (20.2)
NORTE DE SANTANDER	Toledo (86.0)
SANTANDER	Floridablanca (42.2), Bucaramanga_ Bucaramanga (41.1), Apto. Palo Negro (33.7), Girón (33.7), Mogotes (32.0), El Playón (31.5), Confines (22.9), Molagavita (22.5)
QUINDIO	Armenia (65.2)
PUTUMAYO	Villagarzón (36.8), Mocoa (34.5)
VALLE DEL CAUCA	Candelaria (44.0)
VAUPES	Mitú_ Automática (61.0), Mitú_ Villa Fátima (31.0)

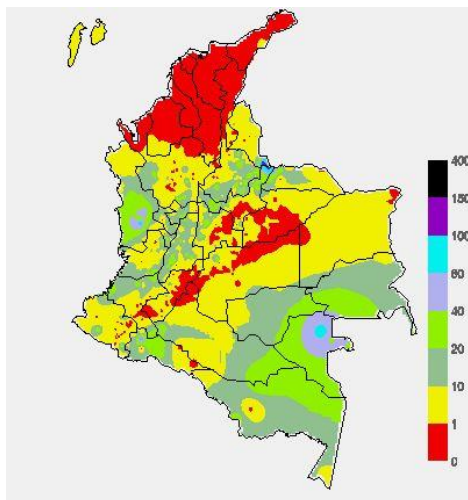
MAPA DE PRECIPITACIÓN DIARIA

Desde las 7:00 a.m. del viernes 06 de marzo hasta las 7:00 a.m. del sábado 07 de marzo de 2015.



MAPA DE PRECIPITACIÓN ACUMULADA DE LOS ÚLTIMOS 3 DÍAS

Desde las 7:00 a.m. del miércoles 04 de marzo hasta las 7:00 a.m. del sábado 07 de marzo de 2015.



ESTADO DE LOS EMBALSES

A continuación se relacionan los volúmenes útiles diarios (expresados en porcentaje) de acuerdo con información consultada en la siguiente dirección electrónica de XM:

<http://do.xm.com.co/ido/SitePages/hidrologia.aspx?q=reservas>

ZONA	EMBALSE	VOLUMEN ÚTIL DIARIO (%)
ANTIOQUIA	AMANI	44.54
	MIRAFLORES	63.25
	PEÑOL	69.96
	PLAYAS	76.71
	PORCE II	55.79
	PORCE III	37.72
	PUNCHINÁ	26.89
	RIOGRANDE2	44.65
	SAN LORENZO	32.52
	TRONERAS	29.76
CARIBE	URRÁ I	54.25
CENTRO	AGREGADO BOGOTÁ	54.15
	NEUSA	66.19
	SISGA	65.41
	TOMINÉ	50.44
	BETANIA	76.82
	MUÑA	93.46
	PRADO	60.84
	TOPOCORO	31.72
	CHUZA	48.67
	ESMERALDA	41.71
GUAVIO	40.98	
VALLE DEL CAUCA	ALTO ANCHICAYÁ	53.97
CALIMA 1	74.79	
SALVAJINA	31.05	

PRONÓSTICO METEOROLÓGICO

(Sábado 07 y domingo 08 de marzo de 2015)

REGIÓN	PRONÓSTICO
SABANA DE BOGOTÁ	SÁBADO: Se espera cielo entre parcial y mayormente nublado prevaleciendo tiempo seco durante la mañana en la ciudad y con probabilidad de lloviznas en el occidente de la Sabana. En la tarde y hasta las primeras horas de la noche se prevén precipitaciones especialmente en el occidente y norte del área. La temperatura máxima estará cercana a los 19°C y la mínima a los 11°C. DOMINGO: En la jornada se prevé cielo entre ligera y parcialmente cubierto con predominio de tiempo seco.
ANDINA	SÁBADO: En las primeras horas de la jornada se espera cielo entre ligera y parcialmente cubierto con probabilidad de lloviznas sobre sectores de sur de Santander, Cundinamarca, Caldas y Tolima. En horas de la tarde y hasta las primeras de la noche se estiman precipitaciones entre ligeras y moderadas en áreas de Antioquia, Caldas, Risaralda, los Santanderes, Boyacá, Macizo colombiano y Cundinamarca. No se descarta la posibilidad de actividad eléctrica. DOMINGO: Durante la jornada se prevé que se presenten lluvias en el sur en el Macizo colombiano y en el centro de la región, especialmente en zonas de Antioquia, Eje Cafetero y Santander. Precipitaciones ligeras en áreas de Tolima, Cundinamarca y Boyacá.
CARIBE	SÁBADO: A lo largo del día se espera cielo entre ligera y parcialmente cubierto con predominio de tiempo seco y soleado. Sin embargo, no se descarta que al finalizar la tarde y en las primeras horas de la noche, se presenten lluvias y/o lloviznas en el sur de Córdoba, Bolívar y Magdalena. DOMINGO: En la jornada se espera predomine el cielo ligeramente cubierto con tiempo seco, en gran parte de la región, excepto en el sur de Córdoba y de Bolívar donde no se descartan lloviznas
ARCHIPIÉLAGO DE SAN ANDRÉS, PROVIDENCIA Y SANTA CATALINA	SÁBADO: Se estima cielo parcialmente nublado con lloviznas a diferentes horas. DOMINGO: Se prevé condiciones secas en las primeras horas de la jornada, luego son probables lluvias y/o lloviznas hasta las primeras horas de la noche

CONTINUACIÓN PRONÓSTICO METEOROLÓGICO:

REGIÓN	PRONÓSTICO
PACIFICA	SÁBADO: En horas de la mañana y durante gran parte de la tarde se presentarán condiciones de cielo parcialmente cubierto con tiempo seco. Finalizando la tarde y hasta entrada la noche se estiman lluvias en zonas de

	Chocó, Cauca, Valle del Cauca y menos intensas en Nariño. DOMINGO: Durante la jornada se estima cielo parcialmente cubierto con lluvias en Chocó, Valle del Cauca y menos intensas en el resto de la región.
OCEANO PACÍFICO	SÁBADO: En gran parte de la zona Oceánica se mantendrán las condiciones secas con cielo entre ligeramente cubierto y parcialmente cubierto, salvo en cercanías a litoral de Cauca y de Valle del Cauca, donde no se descartan lloviznas. DOMINGO: Se estima persistan las condiciones secas en gran parte de la zona. Sin embargo, no se descartan lluvias ligeras en zonas cercanas al litoral de Chocó y Valle del Cauca
MAR CARIBE	SÁBADO: Durante la jornada se prevé cielo ligeramente cubierto con predominio de tiempo seco. DOMINGO: Se estiman persistan las condiciones secas con escasa nubosidad en amplios sectores del área marítima.
INSULAR PACÍFICO	SÁBADO: Se estiman condiciones secas con cielo entre ligeramente cubierto y parcialmente cubierto con tiempo seco. Finalizando la noche lluvias en sectores de Gorgona. DOMINGO: En la jornada se espera predominio de tiempo seco con cielo entre ligera y parcialmente cubierto. No se descartan precipitaciones en Gorgona.
AMAZÓNICA	SÁBADO: Se mantendrán las condiciones cubiertas sobre amplios sectores de la región. Las lluvias de mayor intensidad se prevén en zonas del Amazonas, Guainía, Vaupés y Guaviare. Precipitaciones de menor volumen en el resto de la región. Alta probabilidad de actividad eléctrica. DOMINGO: En la jornada se prevé cielo entre parcial y mayormente cubierto con lluvias en el centro y oriente de la región, especialmente en sectores de Amazonas, Vaupés, Guaviare. Probabilidad de descargas eléctricas
ORINOQUIA	SÁBADO: En el transcurso de la jornada se prevé que se presenten precipitaciones entre ligeras y moderadas, especialmente en el sur de la región en zonas de Meta y Vichada. DOMINGO: En gran del centro y norte de la región se estima cielo ligeramente cubierto con tiempo seco, mientras que en el sur del área y en cercanías al piedemonte de Meta y Casanare son probables lluvias ligeras

ALERTAS VIGENTES Y PRODUCTOS ADICIONALES

Para mayor información sobre el pronóstico del estado del tiempo, informes técnicos diarios, comunicados especiales, mapas diarios de temperaturas máximas y mínimas e información diaria de precipitación se sugiere consultar los siguientes enlaces:

- [MAPA DIARIO DE TEMPERATURA MÁXIMA.](#)
- [MAPA DIARIO DE TEMPERATURA MÍNIMA.](#)
- [INFORMACIÓN DIARIA DE PRECIPITACIÓN Y TEMPERATURA DE LOS PRINCIPALES AEROPUERTOS DEL PAÍS.](#)
- [MOSAICO MAPAS DE PRECIPITACIÓN DIARIA EN MILÍMETROS.](#)

REGIÓN CARIBE

ALERTA ROJA: INCENDIOS DE LA COBERTURA VEGETAL

Amenaza alta de ocurrencia de incendios de la cobertura vegetal en zonas de bosques, cultivos y pastos, localizados en los siguientes municipios y sectores aledaños:

DEPARTAMENTO	MUNICIPIOS
ATLANTICO	Baranoa, Barranquilla, Galapa, Juan de Acosta, Luruaco, Malambo, Pijó, Puerto Colombia, Soledad, Tubará, Usiacurí.
BOLIVAR	Achí, Arenal, Arjona, Cartagena de Indias, Cicuco, Clemencia, Córdoba, El Carmen de Bolívar, El Guamo, Hatillo de Loba, Magangué, Mahates, Margarita, María La Baja, Mompóx, Montecristo, Morales, Pinillos, San Estanislao, San Fernando, San Jacinto, San Jacinto del Cauca, San Juan Nepomuceno, Santa Catalina, Santa Rosa, Santa Rosa del Sur, Simití, Talaiqua Nuevo, Turbaco, Turbaná, Villanueva, Zambrano..
CESAR	Agustín Codazzi, Aguachica, Astrea, Becerrill, Bosconia, Chimichagua, Chiriguaná, Curumaní, El Copey, El Paso, La Gloria, La Jagua de Ibirico, La Paz, Manaure Balcón del Cesar, Pueblo Bello, San Diego, Valledupar..
CORDOBA	Ayapel, Buenavista, Canalete, Cereté, Chima, Chinú, Ciénaga de Oro, Cotorra, La Apartada, Lórica, Los Córdoba, Momil, Montelibano, Montería, Moñitos, Planeta Rica, Pueblo Nuevo, Puerto Escondido, Puerto Libertador, Purísima, Sahagún, San Andrés de Sotavento, San Antero, San Bernardo del Viento, San Carlos, San Pelayo, Tierralta..
LA GUAJIRA	Albania, Barrancas, Dibulla, Distracción, El Molino, Fonseca, Hato Nuevo, La Jagua del Pilar, Maicao, Manaure, Riohacha, San Juan del Cesar, Uribia, Urumita, Villanueva.
MAGDALENA	Algarrobo, Aracataca, Ariguani (El Difícil), Chivolo, Ciénaga, El Banco, El Piñón, El Retén, Fundación, Guamal, Nueva Granada, Pijirío del Carmen, Pivijay, Plato, Remolino, Sabanas de San Ángel, Salamina, San Sebastián de Buenavista, San Zenón, Santa Ana, Santa Bárbara de Pinto, Santa Marta, Sitionuevo, Tenerife, Zapayán
SUCRE	Buenavista, Caimito, Chalán, Coloso, Corozal, Coveñas, El Roble, Galeras, Guaranda, La Unión, Los Palmitos, Majagual, Ovejas, Palmito, Sampués, San Benito Abad, San Marcos, San Onofre, Sincelejo, Sucre, Tolú, Toluviéjo.

Especial atención ameritan Parque Nacional Sierra Nevada de Santa Marta, Parque Nacional Natural Macuira.

ALERTA NARANJA: INCENDIOS DE LA COBERTURA VEGETAL.

Amenaza baja a moderada de ocurrencia de incendios de la cobertura vegetal en zonas de bosques, cultivos y pastos, localizados en los siguientes municipios y sectores aledaños:

DEPARTAMENTO	MUNICIPIOS
ATLANTICO	Polonuevo y Repelón.
BOLIVAR	Arroyohondo, Calamar, San Cristóbal
MAGDALENA	Pedraza.

Especial atención ameritan Parque Nacional Natural de la Sierra Nevada de Santa Marta y Parque Nacional Natural Macuira.

REGIÓN ANDINA

ALERTA ROJA: INCENDIOS DE LA COBERTURA VEGETAL

Amenaza alta de ocurrencia de incendios de la cobertura vegetal en zonas de bosques, cultivos y pastos, localizados en los siguientes municipios y sectores aledaños:

DEPARTAMENTO	MUNICIPIOS
ANTIOQUIA	Angostura, Apartadó, Arboletes, Cáceres, Caucasia, Gómez Plata, Nechí, Necoclí, San Juan de Urabá, San Pedro de Urabá, Santa Rosa de Osos, Taraza y Yondó (Casabe).
BOYACA	Guateque, Guayatá, La Capilla, Pachavita, Somondoco, Sutatenza, Tenza y Úmbita.
CUNDINAMARCA	Choachí, Fómeque, Guasca, Guatavita, Medina, Mosquera, Paratebueno, Tibirita y Ubaque.
NARIÑO	Córdoba, Pasto, Puerres.
NORTE DE SANTANDER	El Carmen.
QUINDIO	Quimbaya
SANTANDER	Barrancabermeja, Capitanejo, Sabana de Torres.
TOLIMA	Prado

Especial atención ameritan Parque Nacional Natural Chingaza, Parque Nacional Natural Sumapaz, Parque Nacional Natural Las Hermosas, Los Nevados, Parque Nacional Natural El Cocuy y Parque Nacional Natural Paramillo.

ALERTA NARANJA: INCENDIOS DE LA COBERTURA VEGETAL.

Amenaza baja a moderada de ocurrencia de incendios de la cobertura vegetal en zonas de bosques, cultivos y pastos, localizados en los siguientes municipios y sectores aledaños:

DEPARTAMENTO	MUNICIPIOS
ANTIOQUIA	Marinilla
BOYACÁ	Pajarito, Ráquira, Tibaná.
SANTANDER	Betulia, Girón, Lebrija, San Gil, Zapatoca.

REGIÓN PACÍFICA

ALERTA NARANJA: DESLIZAMIENTOS DE TIERRA

Amenaza moderada de probabilidad de ocurrencia de deslizamientos de tierra en áreas inestables y de ladera de los municipios de:

DEPARTAMENTO	MUNICIPIOS
CAUCA	El Tambo, López y Timbiquí.
CHOCÓ	Cértegui, Condoto, Istmina, Lloro, Novita, Tadó, Alto Baudó, Atrato, Río Quito, Bajo Baudó, El Cantón de San Pablo, Medio Baudó, Unión Panamericana, Río Iró, Medio San Juan
NARIÑO	Magüí (Payán).

ALERTA AMARILLA: PROBABILIDAD DE CRECIENTES SÚBITAS EN EL NIVEL DEL RÍO MIRA

Persisten las fluctuaciones en los niveles del río Mira, debido a las precipitaciones registradas en su cuenca alta. Se prevé que ésta condición se mantenga en el transcurso de las próximas horas.

REGIÓN ORINOQUIA

ALERTA ROJA: INCENDIOS DE LA COBERTURA VEGETAL

Amenaza alta de ocurrencia de incendios de la cobertura vegetal en zonas de bosques, cultivos y pastos, localizados en los siguientes municipios y sectores aledaños:

DEPARTAMENTO	MUNICIPIOS
ARAUCA	Arauca, Arauquita, Tame, Cravo Norte, Fortul.

CASANARE	Aguazul, Hato Corozal, Maní, Orocué, Paz de Ariporo, San Luis de Palenque, Trinidad, Villanueva, Yopal.
META	Barranca de Upiá, Cabuyaro, Cumaral, El Castillo, El Dorado, Fuente de Oro, Mesetas, Puerto López, Puerto Rico, Restrepo, San Juan de Arama, Villavicencio.
VICHADA	Cumaribo, La Primavera, Puerto Carreño Santa Rosalía.

ALERTA NARANJA: INCENDIOS EN LA COBERTURA VEGETAL.

Amenaza moderada de ocurrencia de incendios de la cobertura vegetal en zonas de bosques, cultivos y pastos, localizados en los siguientes municipios y sectores aledaños:

DEPARTAMENTO	MUNICIPIOS
CASANARE	Tauramena, Monterrey.
META	Puerto Gaitán, San Carlos de Guaroa, la Macarena, Vistahermosa.

Especial atención ameritan Parque Nacional Natural Cordillera de los Picachos.

REGIÓN AMAZÓNICA

ALERTA NARANJA DESLIZAMIENTOS DE TIERRA

Amenaza alta de ocurrencia de deslizamientos de tierra en áreas inestables y de ladera de los municipios de:

DEPARTAMENTO	MUNICIPIOS
PUTUMAYO	Mocóa y Villagarzón.

MAR CARIBE

ALERTA ROJA: VIENTO Y OLEAJE

Se mantiene la amenaza por cuenta de la altura del oleaje y de la velocidad del viento en amplios sectores del mar Caribe colombiano. La velocidad del viento oscilará entre 25 y 35 nudos (46 Km/h - 65 km/h) y el oleaje oscilará entre 3.0 y 5.0 metros, por lo cual, se recomienda continuar con las medidas de seguridad para el tránsito de embarcaciones menores y para el flujo de bañistas en la playa; además se sugiere mantener un seguimiento a la evolución del fenómeno.

OCÉANO PACÍFICO

ALERTA AMARILLA: VIENTO Y OLEAJE

Se estima para el Pacífico colombiano se presenten vientos entre 10 y 20 nudos (18km/h – 37 km/h) y altura del oleaje entre 2 y 3 metros, las condiciones de mayor intensidad se esperan para el norte del sector en zonas de mar adentro. Es probable que dicha situación se extienda durante el fin de semana. Por lo anterior, se recomienda a las embarcaciones menores consultar con las Capitanías de puerto.

ALERTA AMARILLA: PLEAMAR

Hasta el 9 de marzo, se presentará una de las mareas astronómicas más significativas del mes sobre el Pacífico colombiano, por lo anterior, se recomienda a las embarcaciones menores consultar con las Capitanías de puerto.

Omar FRANCO TORRES, Director General
Christian EUSCÁTEGUI COLLAZOS, Jefe Oficina del Servicio de Pronósticos y Alertas

Profesionales de turno:

Claudia TORRES, Hanner ORJUELA, Hernando WILCHES, Patricia LEON P.
Ruth Nancy LOPEZ y Gloria L. ARANGO

Internet: <http://www.ideam.gov.co>

Correos electrónicos: servicio@ideam.gov.co, alertas@ideam.gov.co

Calle 25 d # 96b - 70, piso 3. Bogotá, D.C.

Teléfono: 3527160 ext. 1334-1336.

Síganos en: **Twitter:** @IDEAMColombia; **Facebook:** www.facebook.com/ideam.instituto
YouTube: Canal de InstitutoIDEAM / <http://www.youtube.com/user/InstitutoIDEAM>

ALERTA ROJA PARA TOMAR ACCIÓN Advierte a los sistemas de prevención y atención de desastres sobre la amenaza que puede ocasionar un fenómeno con efectos adversos sobre la población, el cual requiere la atención inmediata por parte de la población y de los cuerpos de atención y socorro. Se emite una alerta sólo cuando la identificación de un evento extraordinario indique la probabilidad de amenaza inminente y cuando la gravedad del fenómeno implique la movilización de personas y equipos, interrumpiendo el normal desarrollo de sus actividades cotidianas.

ALERTA NARANJA PARA PREPARARSE Indica la presencia de un fenómeno. No implica amenaza inmediata y como tanto es catalogado como un mensaje para informarse y prepararse. El aviso implica vigilancia continua ya que las condiciones son propicias para el desarrollo de un fenómeno, sin que se requiera permanecer alerta.

ALERTA AMARILLA PARA INFORMARSE Es un mensaje oficial por el cual se difunde información. Por lo regular se refiere a eventos observados, reportados o registrados y puede contener algunos elementos de pronóstico a manera de orientación. Por sus características pretéritas y futuras difiere del aviso y de la alerta, y por lo general no está encaminado a alertar sino a informar.

CONDICIONES NORMALES Indica que no existe ninguna clase de alerta para la región o zona mencionada.

°C: grados Celsius; m: metros; mm: milímetros; msnm: metros sobre nivel del mar;

Km/h: kilómetros por hora

GOES: Geostationary Operational Environmental Satellites (Satélite Geoestacionario Operacional Ambiental).

GOES-13 es el designado GOES-Este, localizado en 75° W sobre el ecuador geográfico.

HLC: hora local colombiana

PNN: Parque Nacional Natural; SFF: Santuario de Fauna y Flora

