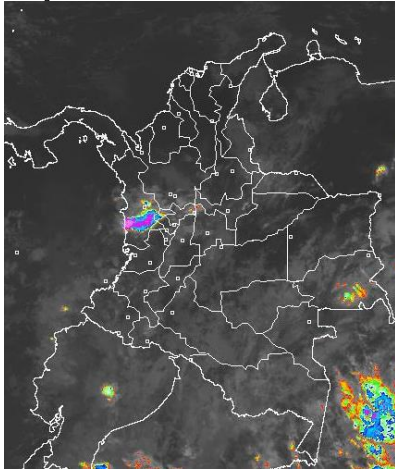


CONDICIONES HIDROMETEOROLÓGICAS ACTUALES

El país amanece con cielo entre parcial y mayormente nublado y predominio de tiempo seco en amplios sectores, salvo al sur de Chocó donde se han registrado lluvias moderadas y en sectores dispersos de Guainía donde se han reportado lloviznas dispersas. El pronóstico indica que en horas de la tarde aumentará la humedad y la nubosidad especialmente al occidente, sur y centro de Colombia, lo que puede generar lluvias al oriente de Vichada y en sectores de Guainía, Vaupés, Amazonas, piedemonte amazónico, Valle del Cauca, Cauca, Nariño, Eje cafetero; no se descartan lluvias en los Santanderes, Altiplano Cundiboyacense y Antioquia. En el Mar Caribe nacional en zona de altamar y en el litoral centro continúa la ALERTA ROJA por valores altos en el viento y oleaje.

IMÁGEN SATELITAL

Imagen IDEAM * 06 de marzo de 2015 * Hora 7:45 a.m. HLC.



PRONÓSTICO CONDICIONES METEOROLÓGICAS ESPECIALES

ÁREA DEL VOLCÁN CERRO MACHÍN – OCCIDENTE DE TOLIMA

En la mañana se prevé cielo parcialmente cubierto y predominio de tiempo seco. En la tarde se estiman lluvias ligeras.

El SERVICIO GEOLOGICO COLOMBIANO lo reporta en nivel **AMARILLO (III): CAMBIOS EN EL COMPORTAMIENTO DE LA ACTIVIDAD VOLCÁNICA**. 4.80 -75.62

ELEVACIÓN (pies)	DIRECCIÓN	VELOCIDAD	
		NUDOS	Km/h
10,000	SURESTE	5	9
18,000	SUR	5	9
24,000	SUROESTE	20 - 25	36 - 46
30,000	SUROESTE	20 - 25	36 - 46

ÁREA DEL VOLCÁN NEVADO DEL HUILA

Durante la mañana y hasta las primeras horas de la tarde se estima tiempo seco. Luego se presentarán lluvias de carácter ligero.

El SERVICIO GEOLOGICO COLOMBIANO lo reporta en nivel **AMARILLO (III): CAMBIOS EN EL COMPORTAMIENTO DE LA ACTIVIDAD VOLCÁNICA**. 2.92 -76.05

ELEVACIÓN (pies)	DIRECCIÓN	VELOCIDAD	
		NUDOS	Km/h
10,000	SURESTE	5 - 10	9 - 18
18,000	SURESTE	5 - 10	9 - 18
24,000	SUROESTE	15 - 20	28 - 36
30,000	SUROESTE	10 - 15	9 - 28

ÁREA DEL VOLCÁN GALERAS - NARIÑO

Cielo parcialmente cubierto en la mañana. En la tarde y noche mayor nubosidad y lluvias moderadas.

El SERVICIO GEOLOGICO COLOMBIANO lo reporta en nivel **AMARILLO (III): CAMBIOS EN EL COMPORTAMIENTO DE LA ACTIVIDAD VOLCÁNICA**. 1.55 -77.37

ELEVACIÓN (pies)	DIRECCIÓN	VELOCIDAD	
		NUDOS	Km/h
10,000	ESTE	5 - 10	9 - 18
18,000	SURESTE	5 - 10	9 - 18
24,000	SUROESTE	10 - 15	9 - 28
30,000	OESTE	10 - 15	9 - 28

ÁREA DEL VOLCÁN NEVADO DEL RUIZ

En la mañana predominará cielo cubierto y lloviznas. En la tarde y parte de la noche se advierten lluvias.

El SERVICIO GEOLOGICO COLOMBIANO lo reporta en nivel **AMARILLO (III): CAMBIOS EN EL COMPORTAMIENTO DE LA ACTIVIDAD VOLCÁNICA**. 4.89 -75.32

ELEVACIÓN (pies)	DIRECCIÓN	VELOCIDAD	
		NUDOS	Km/h
10,000	SURESTE	5 - 10	9 - 18
18,000	SUR	5 - 10	9 - 18
24,000	SURESTE	15 - 20	28 - 36
30,000	SURESTE	20 - 30	36 - 54

ÁREA DEL COMPLEJO VOLCÁNICO CHILES-CERRO NEGRO - NARIÑO

Se esperan condiciones de tiempo seco en la mañana. En la tarde y noche son posibles precipitaciones las más intensas de carácter moderado.

El SERVICIO GEOLOGICO COLOMBIANO lo reporta en nivel **AMARILLO (III): CAMBIOS EN EL COMPORTAMIENTO DE LA ACTIVIDAD VOLCÁNICA** 0.81 -77.93 // 0.76 -77.95

ELEVACIÓN (pies)	DIRECCIÓN	VELOCIDAD	
		NUDOS	Km/h
10,000	SURESTE	5 - 10	9 - 18
18,000	OESTE	5 - 10	9 - 18
24,000	SURESTE	10 - 15	9 - 28
30,000	SURESTE	5 - 10	9 - 18

LO MÁS DESTACADO

ALERTA ROJA. PARA TOMAR ACCIÓN **ALERTA NARANJA. PARA PREPARARSE** **ALERTA AMARILLA. PARA INFORMARSE**

LLUVIAS	Las precipitaciones más significativas se presentaron sobre sectores de las regiones Pacífica y Andina. El mayor volumen fue registrado en el municipio de Lloró (Chocó) con 57.5 mm.
ALERTA ROJA	<ul style="list-style-type: none"> Por amenaza alta de incendios en la cobertura vegetal en amplios sectores de las regiones Caribe, Andina y Orinoquía. Por vientos fuertes y oleaje alto, en amplios sectores del Mar Caribe colombiano. Por amenaza alta de deslizamientos de tierra en sectores del os departamentos de Putumayo, Cauca y Chocó.
ALERTA NARANJA	<ul style="list-style-type: none"> Por amenaza moderada de incendios de la cobertura vegetal en amplios sectores de las regiones Caribe, Andina y Orinoquía. Por amenaza moderada de deslizamientos de tierra en sectores de los departamentos de Cauca, Chocó, Nariño y Putumayo.

ALTOS VALORES DE RADIACIÓN ULTRAVIOLETA ENTRE LOS MESES DE ENERO Y MARZO DEL 2015

Debido a los bajos valores de ozono que se presentan en el país normalmente a finales y principios de año y a la poca nubosidad que se espera se presente en gran parte del territorio nacional durante los primeros meses del 2015, principalmente en horas de la mañana y primeras horas de la tarde, se incrementarán los valores de radiación ultravioleta en superficie y se recomienda: evitar la exposición directa al Sol entre las 9 de la mañana y las 4 de la tarde, usar ropa protectora cuando se está exponiendo al Sol (camisa de manga larga, sombreros de ala ancha, lentes protectores), usar bloqueadores solares para la piel con un factor de protección 30 o mayor y por último, deben tener especial cuidado las personas de piel blanca y los niños. Lo anterior es porque el ozono absorbe la radiación ultravioleta procedente del Sol y si su cantidad disminuye durante el periodo mencionado anteriormente, aumentará la radiación ultravioleta en superficie, lo cual puede producir eritemas (quemaduras de la piel por exposición al Sol), acelera el envejecimiento de la piel y puede producir cáncer de piel, daños oculares y afectar el sistema inmunológico. Los valores altos de radiación ultravioleta se presentarán en todo el territorio nacional, pero los máximos se darán en las zonas montañosas, en particular al sur de Antioquia, Santanderes, Tolima, Eje Cafetero, Boyacá, Cundinamarca, Huila, Cauca y Nariño.

Consulte todos los días el pronóstico del tiempo y las alertas hidrometeorológicas vigentes del IDEAM, en un formato de calidad. Alrededor de las 7:30 a. m. está a disposición del público en www.ideam.gov.co. Se puede ver también en dispositivos móviles. [AQUÍ](#)

TEMPERATURAS MÁXIMAS

A continuación se relacionan los municipios donde en las últimas 24 horas se registraron temperaturas iguales o superiores a **35.0°C**:

DEPARTAMENTO	MUNICIPIO
ANTIOQUIA	Valparaiso (37.8)
ATLANTICO	Manatí (37.2)
BOLIVAR	Zambrano (39.2), María La Baja (38.8), El Carmen De Bolívar (38.0), Arjona (37.2), Magangué (37.0)
CASANARE	Orocúe (36.2), Aguazul (35.4), Yopal (35.0)
CESAR	Valledupar (39.8), Agustín Codazzi (38.6), Chiriguán (35.4)
CORDOBA	Chima (38.8), Montería (38.2), Planeta Rica (37.9), Ciénaga De Oro (37.6), Sahagún (36.8), Ayapel (36.6), Tierralta (36.4)
CUNDINAMARCA	Jerusalén (36.0)
GUAVIARE	San José Del Guaviare (35.0)
HUILA	Villavieja (36.6), Neiva (35.5)
LA GUAJIRA	Urumita (37.4), Manaure (36.2)
MAGDALENA	Santa Marta (35.0)
META	Cumaral (36.0), Vistahermosa (35.2), San Martín (35.0)
SANTANDER	Palmar (35.0)
SUCRE	Corozal (37.2), Sampués (37.2)
TOLIMA	Natagaima (37.0), Prado (36.4), Ambalema (35.2), Flandes (35.0), Valle De San Juan (35.0)
VICHADA	Puerto Carreño (36.5), Cumaribo (35.2), Cumaribo (35.0)

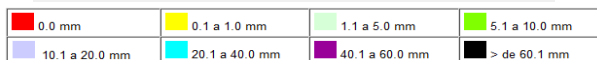
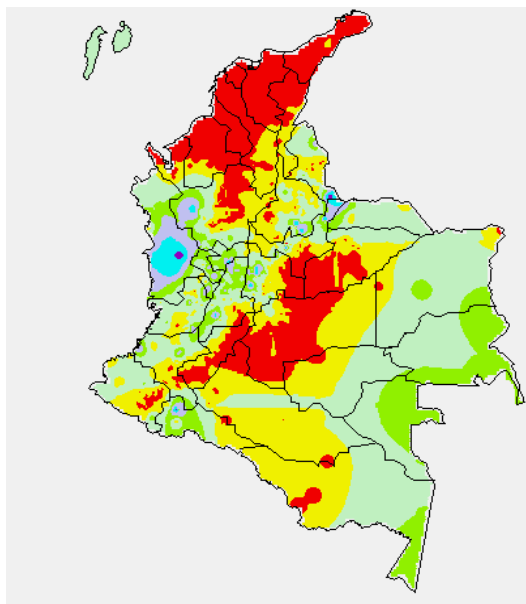
PRECIPITACIONES

A continuación se relacionan los municipios donde en las últimas 24 horas se registraron precipitaciones iguales o superiores a 20 mm:

DEPARTAMENTO	MUNICIPIO
ANTIOQUIA	Frontino (29.0), Abriaquí (21.0), Betania (20.0)
BOYACA	El Espino (34.0), Cubara (30.0), Villa De Leyva (28.0)
CALDAS	Manzanares (28.6), Marquetalia (23.0)
CHOCO	Lloró (57.5), Medio San Juan (41.0), Quibdó (20.7)
CUNDINAMARCA	La Vega (40.8), Anapoima (30.8), Nocaima (29.8), Supatá (20.0)
NORTE DE SANTANDER	Toledo (53.0)
PUTUMAYO	Villagarzón (42.0)
QUINDIO	Armenia (22.3)
SANTANDER	Confines (49.7), Encino (36.0)
TOLIMA	Chaparral (26.8)
VALLE DEL CAUCA	Florida (34.5)

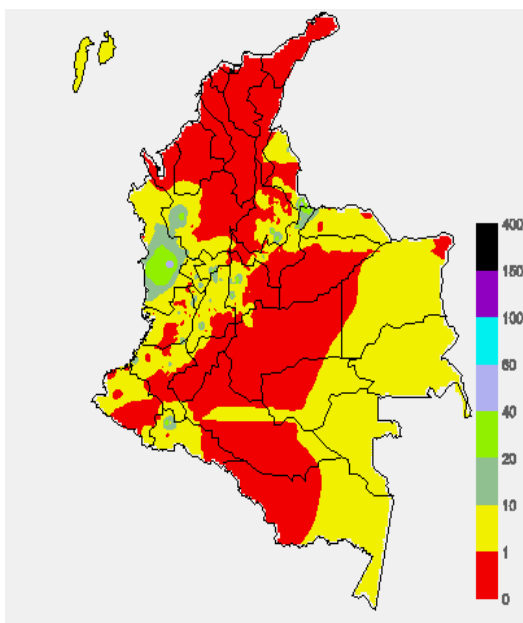
MAPA DE PRECIPITACIÓN DIARIA

Desde las 7:00 a.m. del jueves 05 de marzo hasta las 7:00 a.m. del viernes 06 de marzo de 2015.



MAPA DE PRECIPITACIÓN ACUMULADA DE LOS ÚLTIMOS 3 DÍAS

Desde las 7:00 a.m. del martes 03 de marzo hasta las 7:00 a.m. del viernes 06 de marzo de 2015.



ESTADO DE LOS EMBALSES

A continuación se relacionan los volúmenes útiles diarios (expresados en porcentaje) de acuerdo con información consultada en la siguiente dirección electrónica de XM:

<http://do.xm.com.co/ido/SitePages/hidrologia.aspx?q=reservas>

ZONA	EMBALSE	VOLUMEN ÚTIL DIARIO (%)	
ANTIOQUIA	AMANI	46.62	
	MIRAFLORES	63.92	
	PEÑOL	70.38	
	PLAYAS	80.03	
	PORCE II	52.80	
	PORCE III	49.88	
	PUNCHINÁ	19.62	
	RIOGRANDE2	45.78	
	SAN LORENZO	31.01	
	TRONERAS	21.20	
CARIBE	URRÁ I	55.58	
CENTRO	AGREGADO BOGOTÁ	NEUSA	66.26
		SISGA	65.64
		TOMINÉ	50.56
	BETANIA	76.82	
	MUÑA	87.53	
	PRADO	62.25	
	TOPOCORO	31.72	
	CHUZA	49.05	
VALLE DEL CAUCA	ESMERALDA	42.30	
	GUAVIO	41.42	
	ALTO ANCHICAYÁ	59.73	
	CALIMA 1	75.83	
	SALVAJINA	32.18	

PRONÓSTICO METEOROLÓGICO (Viernes 06 y sábado 07 de marzo de 2015)

REGIÓN	PRONÓSTICO
SABANA DE BOGOTÁ	<p>VIERNES: En horas de la mañana cielo parcialmente cubierto bajo tiempo seco. Después del mediodía se estima fortalecimiento de la nubosidad y la humedad, activando lluvias en diferentes sectores de la ciudad y de la sabana. Las precipitaciones más intensas se estiman sobre los cerros orientales, al norte y occidente de la sabana y de la ciudad. En horas de la noche condiciones de tiempo seco en la ciudad y lluvias dispersas sobre la sabana al noroccidente. Se estima una temperatura máxima cercana a los 20°C sobre el mediodía.</p> <p>SÁBADO: Se espera cielo mayormente nublado prevaleciendo tiempo seco durante la mañana, tanto en la ciudad como en la sabana y lluvias dispersas en horas de la tarde sobre la ciudad y la sabana. La temperatura máxima estará cercana a los 19°C y la mínima cercana a los 9°C.</p>
ANDINA	<p>VIERNES: En horas de la mañana se prevé condiciones de tiempo seco en amplios sectores de la región, salvo en zonas del Eje Cafetero, Antioquia y Tolima donde se advierten lluvias durante las primeras horas del día. En horas de la tarde se estima aumento paulatino de la nubosidad y lluvias después de media tarde en zonas del centro y norte de Cundinamarca, occidente y sur de Antioquia, oriente de Tolima, Eje Cafetero y sectores de montaña de Cauca y Nariño; no se descartan lluvias de menor intensidad en el Altiplano Cundiboyacense. En la noche se estima incremento en la intensidad de las lluvias en zonas de montaña de Cauca, Nariño y se activarán precipitaciones de carácter ligero en Huila y Tolima.</p> <p>SÁBADO: Se prevé condiciones secas durante la jornada, salvo en el valle interandino del río Magdalena donde no se descartan lluvias entre ligeras a moderadas durante la tarde y primeras horas de la noche al igual que en zonas de montaña de Valle del Cauca, Cauca y Nariño.</p>
CARIBE	<p>VIERNES: En el transcurso de la jornada se prevé tiempo seco en amplios sectores del centro y norte de la región con probabilidad de altas temperaturas hacia el mediodía; mientras que en zonas del sur de la región, por el contrario, se estima con mayor nubosidad y probabilidad de lluvias ligeras y dispersas sobre el sur de los departamentos de Bolívar y Córdoba entre las horas finales de la tarde y primeras de la noche.</p> <p>SÁBADO: Cielo semicubierto con predominio de tiempo seco y soleado en la región, situación que persistirá a lo largo de la mañana y primeras horas de la tarde. Hacia la noche mayor nubosidad con presencia de lluvias dispersas al sur de la región.</p>
ARCHIPIÉLAGO DE SAN ANDRÉS, PROVIDENCIA Y SANTA CATALINA	<p>VIERNES: Persistirán las condiciones de cielo parcialmente cubierto con predominio de tiempo seco sobre el archipiélago de San Andrés, Providencia y Santa Catalina en horas de la mañana e inicios de la tarde. A mediados de la tarde y durante algunas horas de la noche aumentará la nubosidad y no se descartan lluvias de carácter ligero.</p> <p>SÁBADO: A lo largo de la jornada se mantendrán las condiciones de cielo entre parcial y mayormente cubierto con probabilidad de lluvias ligeras e intermitentes en horas de la tarde y noche, después de una mañana secas.</p>

CONTINUACIÓN PRONÓSTICO METEOROLÓGICO:

REGIÓN	PRONÓSTICO
PACÍFICA	VIERNES: En horas de la mañana y tarde se mantendrán condiciones secas sobre la región con cielo parcialmente cubierto, con excepción de lluvias de moderadas a fuertes e inclusive no se descarta actividad eléctrica en el centro y sur del Chocó. Hacia la noche la nubosidad tenderá a fortalecerse y se prevén lluvias ligeras a moderadas en el departamento de Nariño. SÁBADO: Hacia las horas de la mañana y parte de la tarde se presentarán condiciones de cielo parcialmente cubierto con tiempo seco. A finales de la tarde son probables lluvias en Nariño, Chocó y en el litoral caucano; no se descartan lluvias menos intensas en sectores del litoral de Valle.
OCEANO PACÍFICO	VIERNES: Se esperan condiciones de cielo entre ligera y parcialmente cubierto, con tiempo seco a lo largo de la jornada, con excepción del litoral centro y sur donde se prevén precipitaciones especialmente en horas de la tarde. SÁBADO: Se mantendrán las condiciones secas con cielo de ligeramente cubierto y parcialmente cubierto durante el día. Finalizando la tarde e inicios de la noche se estiman lluvias ligeras al norte del océano Pacífico en cercanías al litoral. Lluvias de menor intensidad hacia el sur.
MAR CARIBE	VIERNES: Predominarán condiciones de tiempo seco en amplios sectores a lo largo de la zona marítima nacional durante la jornada. SÁBADO: Se espera tiempo seco en amplios sectores a lo largo de la zona marítima nacional durante la jornada en horas de la mañana y primeras horas de la tarde, a mediados de la tarde y durante las primeras horas de la noche se prevé aumente la nubosidad especialmente al occidente del área por lo que no se descartan lluvias de carácter ligero.
INSULAR PACÍFICO	VIERNES: Sobre Malpelo se esperan condiciones secas con cielo parcialmente cubierto. Mientras que en Gorgona no se descartan lluvias en horas de la tarde. SÁBADO: Se estiman condiciones secas con cielo entre ligeramente cubierto y parcialmente cubierto, en el día; finalizando la noche lluvias en sectores de Gorgona.
AMAZÓNICA	VIERNES: En la mañana persistirá el cielo cubierto a lo largo de la región y lluvias ligeras en Amazonas y de mayor intensidad en el oriente de Caquetá. Hacia finales de la tarde la nubosidad se fortalecerá con precipitaciones moderadas a fuertes sobre el oriente de Caquetá, Vaupés y Amazonas y de menor intensidad en el Piedemonte; estas lluvias se mantendrán hasta las primeras horas de la noche, luego perderán intensidad. SÁBADO: Se esperan condiciones de cielo parcialmente cubierto la mayor parte de la jornada. Hacia finales de la tarde se prevén lluvias moderadas a fuertes en Amazonas y Vaupés. En la noche las lluvias se concentrarán en Amazonas.
ORINOQUIA	VIERNES: A lo largo del día se estima cielo parcialmente cubierto con predominio de tiempo seco, a mediados de la tarde se activarán precipitaciones al oriente y sur de Vichada, sur de Meta y Piedemonte llanero, se estima que las lluvias pueden extenderse hasta las primeras horas de la noche. SÁBADO: Se esperan condiciones de cielo parcialmente cubierto y tiempo seco en la mañana y primeras horas de la tarde, mientras que en la noche aumentará la nubosidad y se prevén lluvias en zonas de Vichada y Meta.

ALERTAS VIGENTES Y PRODUCTOS ADICIONALES

Para mayor información sobre el pronóstico del estado del tiempo, informes técnicos diarios, comunicados especiales, mapas diarios de temperaturas máximas y mínimas e información diaria de precipitación se sugiere consultar los siguientes enlaces:

- [MAPA DIARIO DE TEMPERATURA MÁXIMA.](#)
- [MAPA DIARIO DE TEMPERATURA MÍNIMA.](#)
- [INFORMACIÓN DIARIA DE PRECIPITACIÓN Y TEMPERATURA DE LOS PRINCIPALES AEROPUERTOS DEL PAÍS.](#)
- [MOSAICO MAPAS DE PRECIPITACIÓN DIARIA EN MILIMETROS.](#)

REGIÓN CARIBE

ALERTA ROJA: INCENDIOS DE LA COBERTURA VEGETAL

Amenaza alta de ocurrencia de incendios de la cobertura vegetal en zonas de bosques, cultivos y pastos, localizados en los siguientes municipios y sectores aledaños:

DEPARTAMENTO	MUNICIPIOS
ATLANTICO	Baranoa, Barranquilla, Galapa, Juan de Acosta, Luruaco, Malambo, Piojó, Polonuevo, Puerto Colombia, Sabanagrande, Santo Tomás, Soledad., Tubará, Usiacurí.
BOLIVAR	Achí, Arenal, Arjona, Cartagena de Indias, Cicuco, Clemencia, Córdoba, El Carmen de Bolívar, El Guamo, Hatillo de Loba, Magangué, Mahates, Margarita, María La Baja, Mompóx, Montecristo, Morales, Pinillos, San Estanislao, San Fernando, San Jacinto, San Jacinto del Cauca, San Juan Nepomuceno, Santa Catalina, Santa Rosa, Santa Rosa del Sur, Simití, Talaigua Nuevo, Turbaco, Turbaná, Villanueva, Zambrano.
CESAR	Agustín Codazzi, Astrea, Becerril, Bosconia, Chimichagua, Chiriguana, Curumani, El Copey, El Paso, La Gloria, La Jagua de Ibirico, La Paz, Manaure Balcón del Cesar, Pueblo Bello, San Diego, Valledupar.
CORDOBA	Ayapel, Buenavista, Canalete, Chinú, Ciénaga de Oro, La Apartada, Loricá, Los Córdoba, Montelíbano, Montería, Moñitos, Planeta Rica, Pueblo Nuevo, Puerto Escondido, Puerto Libertador, Purísima, Sahagún, San Andrés de Sotavento, San Antero, San Bernardo del Viento, San Carlos, San Pelayo, Tierralta.
LA GUAJIRA	Albania, Barrancas, Dibulla, Distracción, El Molino, Fonseca, Hato Nuevo, La Jagua del Pilar, Maicao, Manaure, Riohacha, San Juan del Cesar, Uribia, Urumita, Villanueva.
MAGDALENA	Algarrobo, Aracataca, Ariguani (El Difícil), Chivolo, Ciénaga, El Banco, El Piñón, El Reten, Fundación, Guamal, Nueva Granada, Pijiño del Carmen, Pivijay, Plato, Pueblito, Remolino, Sabanas de San Ángel, Salamina, San Sebastián de Buenavista, San Zenón, Santa Ana, Santa Bárbara de Pinto, Santa Marta, Sitionuevo, Tenerife, Zapayán.
SUCRE	Buenavista, Caimito, Chalán, Colosó, Corozal, Coveñas, El Roble, Galeras, Guaranda, La Unión, Los Palmitos, Majagual, Ovejas, Palmito, Sampués, San Benito Abad, San Marcos, San Onofre, Sucre, Tolu, Tolúviejo.

ALERTA NARANJA: INCENDIOS DE LA COBERTURA VEGETAL.

Amenaza baja a moderada de ocurrencia de incendios de la cobertura vegetal en zonas de bosques, cultivos y pastos, localizados en los siguientes municipios y sectores aledaños:

DEPARTAMENTO	MUNICIPIOS
CÓRDOBA	Cereté, Chima, Cotorra, Momil y Valencia.
SUCRE	Sincelejo.

Especial atención ameritan Parque Nacional Natural de la Sierra Nevada de Santa Marta y Parque Nacional Natural Macuira.

REGIÓN ANDINA

ALERTA ROJA: INCENDIOS DE LA COBERTURA VEGETAL

Amenaza alta de ocurrencia de incendios de la cobertura vegetal en zonas de bosques, cultivos y pastos, localizados en los siguientes municipios y sectores aledaños:

DEPARTAMENTO	MUNICIPIOS
ANTIOQUIA	Angostura, Apartadó, Arboletes, Caucasia, Jericó, Nechí, Necoclí, San Juan de Urabá, San Pedro de Urabá, Santa Rosa de Osos, Taraza.
BOYACA	Guateque, Guayatá, La Capilla, Labranzagrande, Pachavita, Ráquira, Somondoco, Sutatenza, Úmbita.
CUNDINAMARCA	Bogotá, D.C., Choachí, Fomeque, Guasca, Guatavita, Paratebueno, Tenjo, Tibirita, Ubaque.
NARIÑO	Córdoba, Pasto, Puerres.
NORTE DE SANTANDER	El Carmen.
SANTANDER	Betulia, Capitanejo, Cerrito, Concepción, Floridablanca, Girón, Lebrija, Málaga, San Andrés, San Gil, Zapatoca.
TOLIMA	Roncesvalles.

Especial atención ameritan Parque Nacional Natural Chingaza, Parque Nacional Natural Sumapaz, Parque Nacional Natural Las Herosas, Parque Nacional Natural El Cocuy y Parque Nacional Natural Paramillo.

ALERTA NARANJA: INCENDIOS DE LA COBERTURA VEGETAL.

Amenaza baja a moderada de ocurrencia de incendios de la cobertura vegetal en zonas de bosques, cultivos y pastos, localizados en los siguientes municipios y sectores aledaños:

DEPARTAMENTO	MUNICIPIOS
ANTIOQUIA	Cáceres.
BOYACÁ	Tenza.
CAUCA	La Sierra, Puerto Tejada, Rosas, Villa Rica.
CUNDINAMARCA	Cáqueza, Chipaque, Gachetá, Gama, Junín, La Calera, Manta, Medina, Paima, San Bernardo, Sesquillé, Une.
NARIÑO	Ipiales, Los Andes, Potosí.
NORTE DE SANTANDER	Cáchira, Chinácota, Cucutilla, Ocaña, Villa Caro
TOLIMA	Chaparral.

REGIÓN PACÍFICA**ALERTA ROJA: DESLIZAMIENTOS DE TIERRA**

Amenaza alta de ocurrencia de deslizamientos de tierra en áreas inestables y de ladera de los municipios de:

DEPARTAMENTO	MUNICIPIOS
CAUCA	El Tambo, López y Timbiquí.
CHOCO	Bajo Baudó, Cantón de San Pablo, Condoto, Istmina, Nóvita, Medio Baudó, Medio San Juan y Tadó

ALERTA NARANJA: DESLIZAMIENTOS DE TIERRA

Amenaza moderada de probabilidad de ocurrencia de deslizamientos de tierra en áreas inestables y de ladera de los municipios de:

DEPARTAMENTO	MUNICIPIOS
CHOCÓ	Alto Baudó, Atrato, Cértegui, Yoró, Río Iró, Unión Panamericana
NARIÑO	Magüí (Payán).

ALERTA AMARILLA: PROBABILIDAD DE CRECIENTES SÚBITAS EN EL NIVEL DEL RÍO MIRA

En los últimos días se han registrado moderadas fluctuaciones del nivel en el río Mira, debido a las precipitaciones registradas en su cuenca alta. Se prevé que ésta condición se mantenga en el transcurso del día, sin embargo no se esperan niveles altos.

REGIÓN ORINOQUIA**ALERTA ROJA: INCENDIOS DE LA COBERTURA VEGETAL**

Amenaza alta de ocurrencia de incendios de la cobertura vegetal en zonas de bosques, cultivos y pastos, localizados en los siguientes municipios y sectores aledaños:

DEPARTAMENTO	MUNICIPIOS
ARAUCA	Arauca, Arauquita, Tame, Cravo Norte, Fortul.
CASANARE	Aguazul, Hato Corozal, Maní, Orocué, Paz de Ariporo, San Luis de Palenque, Trinidad, Villanueva, Yopal.
META	Barranca de Upía, Cabuyaro, Cumaral, El Castillo, El Dorado, Fuente de Oro, Mesetas, Puerto López, Puerto Rico, Restrepo, San Juan de Arama, Villavicencio.
VICHADA	Cumaribo, La Primavera, Puerto Carreño Santa Rosalía.

ALERTA NARANJA: INCENDIOS EN LA COBERTURA VEGETAL.

Amenaza moderada de ocurrencia de incendios de la cobertura vegetal en zonas de bosques, cultivos y pastos, localizados en los siguientes municipios y sectores aledaños:

DEPARTAMENTO	MUNICIPIOS
CASANARE	Tauramena, Monterrey.
META	Puerto Gaitán, San Carlos de Guaroa, la Macarena, Vistahermosa.

Especial atención ameritan Parque Nacional Natural Cordillera de los Picachos.

REGIÓN AMAZÓNICA**ALERTA ROJA: DESLIZAMIENTOS DE TIERRA**

Amenaza alta de ocurrencia de deslizamientos de tierra en áreas inestables y de ladera de los municipios de:

DEPARTAMENTO	MUNICIPIOS
PUTUMAYO	Mocoa y Villagarzón.

MAR CARIBE**ALERTA ROJA: VIENTO Y OLEAJE**

Se mantiene la amenaza por cuenta de la altura del oleaje y de la velocidad del viento en amplios sectores del mar Caribe colombiano. La velocidad del viento oscilará entre 25 y 35 nudos (46 Km/h - 65 km/h) y el oleaje oscilará entre 3.0 y 5.0 metros, por lo cual, se recomienda continuar con las medidas de seguridad para el tránsito de embarcaciones menores y para el flujo de bañistas en la playa; además se sugiere mantener un seguimiento a la evolución del fenómeno.

OCÉANO PACÍFICO**ALERTA AMARILLA: VIENTO Y OLEAJE**

Se estima para el Pacífico colombiano se presenten vientos entre 10 y 20 nudos (18km/h - 37 km/h) y altura del oleaje entre 2 y 3 metros, las condiciones de mayor intensidad se esperan para el norte del sector en zonas de mar adentro. Es probable que dicha situación se extienda durante el fin de semana. Por lo anterior, se recomienda a las embarcaciones menores consultar con las Capitanías de puerto.

ALERTA AMARILLA: PLEAMAR

Hasta el 9 de marzo, se presentará una de las mareas astronómicas más significativas del mes sobre el Pacífico colombiano, por lo anterior, se recomienda a las embarcaciones menores consultar con las Capitanías de puerto.

Omar FRANCO TORRES, Director General
Christian EUSCATEGUI COLLAZOS, Jefe Oficina del Servicio de Pronósticos y Alertas

Profesionales de turno:
Leidy RODRIGUEZ, Julie TOBON, Hanner ORJUELA, Oscar MARTINEZ, Edgar BLANCO, Gloria L.
ARANGO, Ruth LOPEZ y Juan Francisco ALAMEDA.

Internet: <http://www.ideam.gov.co>
Correos electrónicos: servicio@ideam.gov.co, alertas@ideam.gov.co
Calle 25 d # 96b - 70, piso 3. Bogotá, D.C.
Teléfono: 3527160 ext. 1334-1336.

Siganos en: **Twitter:** @IDEAMColombia; **Facebook:** www.facebook.com/ideam.instituto
YouTube: Canal de InstitutoIDEAM / <http://www.youtube.com/user/InstitutoIDEAM>

ALERTA ROJA. PARA TOMAR ACCIÓN Advierte a los sistemas de prevención y atención de desastres sobre la amenaza que puede ocasionar un fenómeno con efectos adversos sobre la población, el cual requiere la atención inmediata por parte de la población y de los cuerpos de atención y socorro. Se emite una alerta sólo cuando la identificación de un evento extraordinario indique la probabilidad de amenaza inminente y cuando la gravedad del fenómeno implique la movilización de personas y equipos, interrumpiendo el normal desarrollo de sus actividades cotidianas.

ALERTA NARANJA. PARA PREPARARSE Indica la presencia de un fenómeno. No implica amenaza inmediata y como tanto es catalogado como un mensaje para informarse y prepararse. El aviso implica vigilancia continua ya que las condiciones son propicias para el desarrollo de un fenómeno, sin que se requiera permanecer alerta.

ALERTA AMARILLA. PARA INFORMARSE Es un mensaje oficial por el cual se difunde información. Por lo regular se refiere a eventos observados, reportados o registrados y puede contener algunos elementos de pronóstico a manera de orientación. Por sus características pretéritas y futuras difiere del aviso y de la alerta, y por lo general no está encaminado a alertar sino a informar.

CONDICIONES NORMALES Indica que no existe ninguna clase de alerta para la región o zona mencionada.

°C: grados Celsius; m: metros; mm: milímetros; msnm: metros sobre nivel del mar;

Km/h: kilómetros por hora

GOES: Geostationary Operational Environmental Satellites (Satélite Geoestacionario Operacional Ambiental).

GOES-13 es el designado GOES-Este, localizado en 75° W sobre el ecuador geográfico.

HLC: hora local colombiana

PNN: Parque Nacional Natural; SFF: Santuario de Fauna y Flora