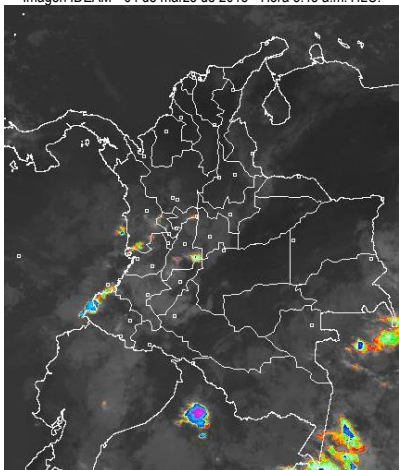


## CONDICIONES HIDROMETEOROLÓGICAS ACTUALES

En gran parte del Territorio nacional han persistido las condiciones secas con poca nubosidad, salvo en sectores de la región Pacífica, sur de la Andina y oriente de la Amazonia donde se registraron nubes densas con lluvias y tormentas eléctricas en algunos casos. En el Mar Caribe nacional, especialmente aguas adentro, prevalece la ALERTA ROJA por viento y oleaje se recomienda a usuarios de embarcaciones menores consultar con las Capitanías de puerto antes de zarpar.

### IMÁGEN SATELITAL

Imagen IDEAM \* 04 de marzo de 2015 \* Hora 8:45 a.m. HLC.



## PRONÓSTICO CONDICIONES METEOROLÓGICAS ESPECIALES

### ÁREA DEL VOLCÁN CERRO MACHÍN

Se pronostican condiciones nubosas con lluvias a diferentes horas, las precipitaciones de mayor consideración esperadas después del mediodía y durante la noche.

El SERVICIO GEOLOGICO COLOMBIANO lo reporta en nivel **AMARILLO (III): CAMBIOS EN EL COMPORTAMIENTO DE LA ACTIVIDAD VOLCÁNICA**. 4.80 -75.62

ELEVACIÓN (pies)	DIRECCIÓN	VELOCIDAD	
		NUDOS	Km/h
10,000	SURESTE	5	9
18,000	SURESTE	5	9
24,000	SUROESTE	10 - 25	18 - 45
30,000	SUROESTE	10 - 25	18 - 45

### ÁREA DEL VOLCÁN NEVADO DEL HUILA

Cielo entre parcialmente nublado y nublado con precipitaciones intermitentes a lo largo de la jornada.

El SERVICIO GEOLOGICO COLOMBIANO lo reporta en nivel **AMARILLO (III): CAMBIOS EN EL COMPORTAMIENTO DE LA ACTIVIDAD VOLCÁNICA**. 2.92 -76.05

ELEVACIÓN (pies)	DIRECCIÓN	VELOCIDAD	
		NUDOS	Km/h
10,000	SURESTE	5	9
18,000	ESTE	5	9
24,000	SUROESTE	10 - 20	18 - 36
30,000	SUROESTE	10 - 25	18 - 45

### ÁREA DEL VOLCÁN GALERAS

En la mañana y hasta entrada la tarde se prevén condiciones secas, luego se pronostican lluvias dispersas.

El SERVICIO GEOLOGICO COLOMBIANO lo reporta en nivel **AMARILLO (III): CAMBIOS EN EL COMPORTAMIENTO DE LA ACTIVIDAD VOLCÁNICA**. 1.55 -77.37

ELEVACIÓN (pies)	DIRECCIÓN	VELOCIDAD	
		NUDOS	Km/h
10,000	ESTE	5 - 10	9 - 18
18,000	SURESTE	10 - 15	18 - 28
24,000	SUROESTE	10 - 20	18 - 36
30,000	OESTE	10 - 30	18 - 54

### ÁREA DEL VOLCÁN NEVADO DEL RUIZ

En el área se estiman nubes densas con precipitaciones a diferentes horas.

El SERVICIO GEOLOGICO COLOMBIANO lo reporta en nivel **AMARILLO (III): CAMBIOS EN EL COMPORTAMIENTO DE LA ACTIVIDAD VOLCÁNICA**. 4.89 -75.32

ELEVACIÓN (pies)	DIRECCIÓN	VELOCIDAD	
		NUDOS	Km/h
10,000	SURESTE	5	9
18,000	VARIABLE	5	9
24,000	SUROESTE	10 - 20	18 - 36
30,000	SUROESTE	10 - 30	18 - 54

### ÁREA DEL COMPLEJO VOLCÁNICO CHILES-CERRO NEGRO

Se pronostica abundante nubosidad con lluvias entre ligeras y moderadas.

El SERVICIO GEOLOGICO COLOMBIANO lo reporta en nivel **AMARILLO (III): CAMBIOS EN EL COMPORTAMIENTO DE LA ACTIVIDAD VOLCÁNICA**. 0.81 -77.93 // 0.76 -77.95

ELEVACIÓN (pies)	DIRECCIÓN	VELOCIDAD	
		NUDOS	Km/h
10,000	ESTE	5	9
18,000	SURESTE	10 - 15	18 - 28
24,000	SUROESTE	10 - 20	18 - 36
30,000	SUROESTE	10 - 30	18 - 54

## LO MÁS DESTACADO

**ALERTA ROJA. PARA TOMAR ACCIÓN** **ALERTA NARANJA. PARA PREPARARSE** **ALERTA AMARILLA. PARA INFORMARSE**

<b>LLUVIAS</b>	Las precipitaciones más significativas se presentaron sobre las regiones Pacífica y Andina. El mayor volumen fue registrado en el municipio de <b>Candelaria (Valle del Cauca) con 103.0 mm.</b>
<b>ALERTA ROJA</b>	<ul style="list-style-type: none"> <li>Por amenaza alta de incendios en la cobertura vegetal en amplios sectores de las regiones Caribe, Andina y Orinoquia.</li> <li>Por vientos fuertes y oleaje alto, en amplios sectores del Mar Caribe colombiano.</li> </ul>
<b>ALERTA NARANJA</b>	<ul style="list-style-type: none"> <li>Por amenaza moderada de incendios de la cobertura vegetal en amplios sectores de las regiones Caribe, Andina y Orinoquia.</li> <li>Por amenaza moderada de deslizamientos de tierra en sectores de los departamentos de Cauca, Chocó, Nariño y Putumayo.</li> </ul>

## ALTOS VALORES DE RADIACIÓN ULTRAVIOLETA ENTRE LOS MESES DE ENERO Y MARZO DEL 2015

Debido a los bajos valores de ozono que se presentan en el país normalmente a finales y principios de año y a la poca nubosidad que se espera se presente en gran parte del territorio nacional durante los primeros meses del 2015, principalmente en horas de la mañana y primeras horas de la tarde, se incrementarán los valores de radiación ultravioleta en superficie y se recomienda: evitar la exposición directa al Sol entre las 9 de la mañana y las 4 de la tarde, usar ropa protectora cuando se está exponiendo al Sol (camisa de manga larga, sombreros de ala ancha, lentes protectores), usar bloqueadores solares para la piel con un factor de protección 30 o mayor y por último, deben tener especial cuidado las personas de piel blanca y los niños. Lo anterior es porque el ozono absorbe la radiación ultravioleta procedente del Sol y si su cantidad disminuye durante el periodo mencionado anteriormente, aumentará la radiación ultravioleta en superficie, lo cual puede producir eritemas (quemaduras de la piel por exposición al Sol), acelera el envejecimiento de la piel y puede producir cáncer de piel, daños oculares y afectar el sistema inmunológico. Los valores altos de radiación ultravioleta se presentarán en todo el territorio nacional, pero los máximos se darán en las zonas montañosas, en particular al sur de Antioquia, Santanderes, Tolima, Eje Cafetero, Boyacá, Cundinamarca, Huila, Cauca y Nariño.

Consulte todos los días el pronóstico del tiempo y las alertas hidrometeorológicas vigentes del IDEAM, en un formato de calidad. Alrededor de las 7:30 a. m. está a disposición del público en [www.ideam.gov.co](http://www.ideam.gov.co). Se puede ver también en dispositivos móviles. [AQUÍ](#)

## TEMPERATURAS MÁXIMAS

A continuación se relacionan los municipios donde en las últimas 24 horas se registraron temperaturas iguales o superiores a **35.0°C**:

DEPARTAMENTO	MUNICIPIO
ANTIOQUIA	Valparaiso (38,6)
ARAUCA	Arauca (35,5)
ATLANTICO	Manatí (35,2)
BOLIVAR	Magangué (38,2), Zambrano (37,6), El Carmen De Bolívar (37,0), María La Baja (36,5)
CASANARE	Orocúe (36,2), Trinidad (35,0)
CESAR	Valledupar (40,2), Agustín Codazzi (36,6), La Gloria (36,0)
CORDOBA	Montería (37,2), Chima (37,2), Planeta Rica (36,6), Tierralta (36,2), Ayapel (36,0), Sahagún (35,6), Ciénaga De Oro (35,6), Lorica (35,0)
GUAVIARE	San José Del Guaviare (36,0)
LA GUAJIRA	Urumita (35,4)
SUCRE	Corozal (36,6), Sampués (36,0)
TOLIMA	Armero (35,0)
VICHADA	Puerto Carreño (36,8)

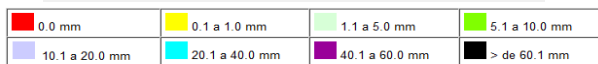
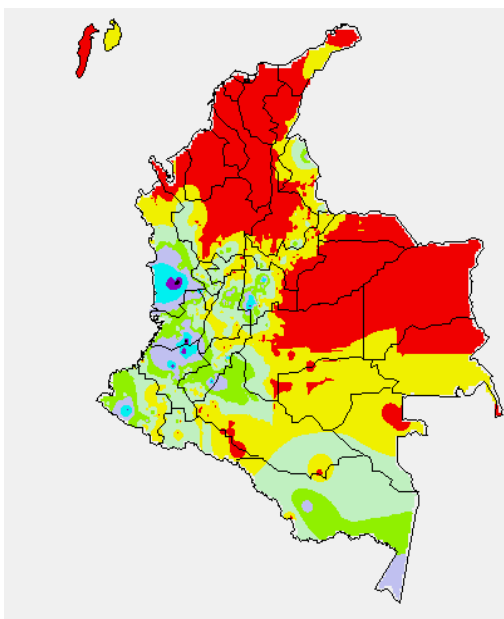
### PRECIPITACIONES

A continuación se relacionan los municipios donde en las últimas 24 horas se registraron precipitaciones iguales o superiores a 20 mm:

DEPARTAMENTO	MUNICIPIO
CALDAS	Manizales (24,8)
CAUCA	Santander De Quilichao (72.0), Cajibío (52.0), Puerto Tejada (20.0)
CHOCO	Condoto (90.0), Medio San Juan (36.0), Istmina (34.0)
CUNDINAMARCA	El Colegio (55,5), Tibacuy (51.0), Zipaquirá (45,4), Sibaté (31,6), Fusagasugá (25,8), Chia (22,5), Pandí (22,2)
HUILA	Garzón (48,0), Neiva (35,0), Gigante (23,0)
NARIÑO	Barbacoas (42,0), Imués (23,4)
VALLE DEL CAUCA	Candelaria (103,0), Cartago (45,7), Cali (Palmira) (30,7), Florida (26,0)

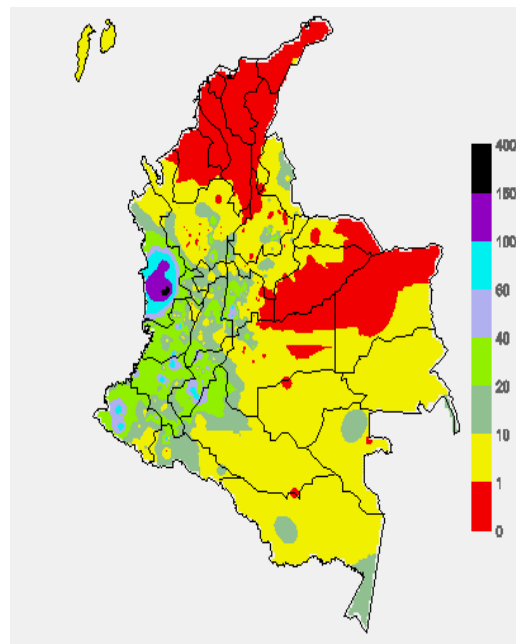
### MAPA DE PRECIPITACIÓN DIARIA

Desde las 7:00 a.m. del martes 03 de marzo hasta las 7:00 a.m. del miércoles 04 de marzo de 2015.



### MAPA DE PRECIPITACIÓN ACUMULADA DE LOS ÚLTIMOS 3 DÍAS

Desde las 7:00 a.m. del domingo 29 de febrero hasta las 7:00 a.m. del miércoles 04 de marzo de 2015.



### ESTADO DE LOS EMBALSES

A continuación se relacionan los volúmenes útiles diarios (expresados en porcentaje) de acuerdo con información consultada en la siguiente dirección electrónica de XM:

<http://ido.xm.com.co/ido/SitePages/hidrologia.aspx?q=reservas>

ZONA	EMBALSE	VOLUMEN ÚTIL DIARIO (%)
ANTIOQUIA	AMANI	48.47
	MIRAFLORES	65.55
	PEÑOL	71.10
	PLAYAS	76.74
	PORCE II	48.00
	PORCE III	56.21
	PUNCHINÁ	37.28
	RIOGRANDE2	48.73
	SAN LORENZO	33.80
CARIBE	TRONERAS	23.20
	URRÁ I	58.23
CENTRO	AGREGADO BOGOTÁ	54.51
	NEUSA	66.34
	SISGA	65.92
	TOMINÉ	50.81
	BETANIA	75.31
	MUÑA	75.37
	PRADO	65.50
	TOPOCOCO	33.14
	CHUZA	49.80
	ESMERALDA	43.59
VALLE DEL CAUCA	GUAVIO	42.35
	ALTO ANCHICAYÁ	46.42
	CALIMA 1	77.92
	SALVAJINA	35.08

### PRONÓSTICO METEOROLÓGICO (Miércoles 04 y jueves 05 de marzo de 2015)

REGIÓN	PRONÓSTICO
SABANA DE BOGOTÁ	<b>MIÉRCOLES:</b> En el transcurso de la jornada prevalecerán las condiciones nubosas con precipitaciones a diferentes horas, las lluvias de mayor consideración estimadas por la tarde en el nororiental y noroccidente de la ciudad y de la sabana, acompañadas en algunos casos de descargas eléctricas. Temperatura máxima estimada en 19°C. <b>JUEVES:</b> Cielo entre parcialmente nublado y nublado con lluvias después del mediodía y durante las primeras de la noche, particularmente en el occidente y suroriental del área. La temperatura del aire variará entre 10°C y 19°C.
ANDINA	<b>MIÉRCOLES:</b> En gran parte de la región se prevé tiempo seco con probabilidad de altas temperaturas del aire en algunas zonas de los valles interandinos. En áreas del suroriental y suroccidente antioqueño, Risaralda, Caldas, Quindío, Tolima, Cundinamarca, Huila, Valle del Cauca, Cauca y Nariño se estiman precipitaciones a diferentes horas. En sectores del occidente de Boyacá y sur de Santander se advierten lluvias dispersas al finalizar la tarde o durante algunas horas de la noche. <b>JUEVES:</b> Nubosidad variable con condiciones secas en la mañana, salvo en zonas del suroccidente antioqueño, suroriental de Santander, Risaralda, Caldas, Quindío, Cundinamarca, occidente de Boyacá, Tolima, Huila, Valle del Cauca, Cauca y Nariño donde se pronostican lluvias después del mediodía o durante la noche.
CARIBE	<b>MIÉRCOLES:</b> Cielo entre despejado y parcialmente cubierto con condiciones secas y probabilidad de altas temperaturas del aire. <b>JUEVES:</b> En la región esperen tiempo seco con poca nubosidad y posibilidad de elevadas temperaturas del aire durante la jornada.
ARCHIPIÉLAGO DE SAN ANDRÉS, PROVIDENCIA Y SANTA CATALINA	<b>MIÉRCOLES:</b> En el archipiélago se prevé tiempo seco con cielo entre despejado y parcialmente nublado. <b>JUEVES:</b> Aunque se esperan condiciones secas con poca nubosidad no se descartan precipitaciones ocasionales al atardecer o por la noche.
PACÍFICA	<b>MIÉRCOLES:</b> Cielo entre parcialmente nublado y nublado con condiciones secas en el norte de Chocó, en el resto de la región prevalecerán las nubes densas acompañadas de precipitaciones entre ligeras y moderadas, inclusive no se descarta actividad eléctrica. <b>JUEVES:</b> En la mayor parte de la región se prevé tiempo seco por la mañana, después del mediodía y durante algunas horas de la noche se pronostican lluvias en el sur de Chocó y en áreas de Valle del Cauca, Cauca y Nariño.

**CONTINUACIÓN PRONÓSTICO METEOROLÓGICO:**

REGIÓN	PRONÓSTICO
OCEANO PACÍFICO	<b>MIÉRCOLES:</b> En gran parte de la zona marítima nacional se prevén condiciones secas, excepto en proximidades al litoral central y sur donde se advierten precipitaciones de variada intensidad, incluso no se descartan tormentas eléctricas. <b>JUEVES:</b> Cielo parcialmente cubierto con predominio de tiempo seco, salvo enfrente de la costa sur de Chocó, Valle del Cauca, Cauca y Nariño donde se pronostican lluvias entre ligeras y moderadas.
MAR CARIBE	<b>MIÉRCOLES:</b> Cielo entre despejado y parcialmente cubierto con condiciones secas en la zona marítima colombiana. <b>JUEVES:</b> En el Caribe nacional prevalecerá el tiempo seco con cielo entre despejado y parcialmente nublado.
INSULAR PACÍFICO	<b>MIÉRCOLES:</b> En Malpelo y Gorgona, se estiman precipitaciones intermitentes durante la jornada, las lluvias de mayor consideración pronosticadas por la tarde y noche. <b>JUEVES:</b> En Gorgona son previstas lluvias temprano en la mañana, al final de la tarde y durante algunas horas de la noche. En Malpelo se pronostican lluvias al finalizar la tarde y durante la noche, luego de una mañana seca.
AMAZÓNICA	<b>MIÉRCOLES:</b> Cielo entre parcialmente nublado y nublado con tiempo seco hasta entrada la tarde, luego se prevén lluvias en amplios sectores del oriente de Guainía, Vaupés y Amazonas. En áreas del occidente de Caquetá y Putumayo se esperan precipitaciones al final de la tarde o durante la noche. <b>JUEVES:</b> En gran parte de la región se esperan condiciones nubosas con lluvias entre ligeras y moderadas, las precipitaciones de mayor consideración en sectores de Guainía, Vaupés y Amazonas y hacia el Piedemonte amazónico, a la altura de Caquetá y Putumayo.
ORINOQUIA	<b>MIÉRCOLES:</b> Cielo entre despejado y parcialmente cubierto con condiciones secas y probabilidad de elevadas temperaturas del aire, salvo en áreas del Meta y Vichada donde se advierten precipitaciones después del mediodía o durante la noche. <b>JUEVES:</b> En la región se estiman condiciones secas con poca nubosidad y altas temperaturas del aire. En el sur del Meta y Vichada se pronostican lluvias dispersas durante algunas horas de la tarde y noche.

**ALERTAS VIGENTES Y PRODUCTOS ADICIONALES**

Para mayor información sobre el pronóstico del estado del tiempo, informes técnicos diarios, comunicados especiales, mapas diarios de temperaturas máximas y mínimas e información diaria de precipitación se sugiere consultar los siguientes enlaces:

- [MAPA DIARIO DE TEMPERATURA MÁXIMA.](#)
- [MAPA DIARIO DE TEMPERATURA MÍNIMA.](#)
- [INFORMACIÓN DIARIA DE PRECIPITACIÓN Y TEMPERATURA DE LOS PRINCIPALES AEROPUERTOS DEL PAÍS.](#)
- [MOSAICO MAPAS DE PRECIPITACIÓN DIARIA EN MILÍMETROS.](#)

**REGIÓN CARIBE**

**ALERTA ROJA: INCENDIOS DE LA COBERTURA VEGETAL**

Amenaza alta de ocurrencia de incendios de la cobertura vegetal en zonas de bosques, cultivos y pastos, localizados en los siguientes municipios y sectores aledaños:

DEPARTAMENTO	MUNICIPIOS
ATLANTICO	Baranoa, Barranquilla, Galapa, Juan de Acosta, Luruaco, Malambo, Piojó, Polonuevo, Puerto Colombia, Sabanagrande, Santo Tomás, Soledad., Tubará, Utiacurí.
BOLIVAR	Achí, Arenal, Arjona, Cartagena de Indias, Cicuco, Clemencia, Córdoba, El Carmen de Bolívar, El Guamo, Hatillo de Loba, Magangué, Mahates, Margarita, María La Baja, Mompóx, Montecristo, Morales, Pinillos, San Estanislao, San Fernando, San Jacinto, San Jacinto del Cauca, San Juan Nepomuceno, Santa Catalina, Santa Rosa, Santa Rosa del Sur, Simití, Talaigua Nuevo, Turbaco, Turbaná, Villanueva, Zambrano.
CESAR	Agustín Codazzi, Astrea, Becerril, Bosconia, Chimichagua, Chiriguana, Curumaní, El Copey, El Paso, La Gloria, La Jagua de Ibirico, La Paz, Manuare Balcón del Cesar, Pueblo Bello, San Diego, Valledupar.
CORDOBA	Ayapel, Buenavista, Canalete, Chinú, Ciénaga de Oro, La Apartada, Loricá, Los Córdoba, Montelíbano, Montería, Moñitos, Planeta Rica, Pueblo Nuevo, Puerto Escondido, Puerto Libertador, Purísima, Sahagún, San Andrés de Sotavento, San Antero, San Bernardo del Viento, San Carlos, San Pelayo, Tierralta.
LA GUAJIRA	Albania, Barrancas, Dibulla, Distracción, El Molino, Fonseca, Hato Nuevo, La Jagua del Pilar, Maicao, Manuare, Riohacha, San Juan del Cesar, Urbía, Urumita, Villanueva.
MAGDALENA	Algarrobo, Aracataca, Ariguani (El Difícil), Chivolo, Ciénaga, El Banco, El Piñón, El Retén, Fundación, Guamal, Nueva Granada, Pijíño del Carmen, Pivijay, Plato, Puebloviejo, Remolino, Sabanas de San Ángel, Salamina, San Sebastián de Buenavista, San Zenón, Santa Ana, Santa Bárbara de Pinto, Santa Marta, Sitionuevo, Tenerife, Zapayán.
SUCRE	Buenavista, Caimito, Chalán, Colosó, Corozal, Coveñas, El Roble, Galeras, Guaranda, La Unión, Los Palmitos, Majagual, Ovejas, Palmito, Sampués, San Benito Abad, San Marcos, San Onofre, Sucre, Tolu, Tolviejo.

**ALERTA NARANJA: INCENDIOS DE LA COBERTURA VEGETAL.**

Amenaza baja a moderada de ocurrencia de incendios de la cobertura vegetal en zonas de bosques, cultivos y pastos, localizados en los siguientes municipios y sectores aledaños:

DEPARTAMENTO	MUNICIPIOS
CÓRDOBA	Cereté, Chima, Cotorra, Momil y Valencia.
SUCRE	Sincelejo.

Especial atención ameritan Parque Nacional Natural de la Sierra Nevada de Santa Marta y Parque Nacional Natural Macuira.

**REGIÓN ANDINA**

**ALERTA ROJA: INCENDIOS DE LA COBERTURA VEGETAL**

Amenaza alta de ocurrencia de incendios de la cobertura vegetal en zonas de bosques, cultivos y pastos, localizados en los siguientes municipios y sectores aledaños:

DEPARTAMENTO	MUNICIPIOS
ANTIOQUIA	Angostura, Apartadó, Arboletes, Caucasia, Jericó, Nechí, Necoclí, San Juan de Urabá, San Pedro de Urabá, Santa Rosa de Osos, Taraza.
BOYACA	Guateque, Guayatá, La Capilla, Labranzagrande, Pachavita, Ráquira, Somondoco, Sutatenza, Umbita.
CUNDINAMARCA	Bogotá, D.C., Choachí, Fómeque, Guasca, Guatavita, Paratebueno, Tenjo, Tibritá, Ubaque.
NARIÑO	Córdoba, Pasto, Puerres.
NORTE DE SANTANDER	El Carmen.
SANTANDER	Betulia, Capitanejo, Cerrito, Concepción, Floridablanca, Girón, Lebrija, Málaga, San Andrés, San Gil, Zapatoca.
TOLIMA	Roncesvalles.

Especial atención ameritan Parque Nacional Natural Chingaza, Parque Nacional Natural Sumapaz, Parque Nacional Natural Las Herosas, Parque Nacional Natural El Cocuy y Parque Nacional Natural Paramillo.

**ALERTA NARANJA: INCENDIOS DE LA COBERTURA VEGETAL.**

Amenaza baja a moderada de ocurrencia de incendios de la cobertura vegetal en zonas de bosques, cultivos y pastos, localizados en los siguientes municipios y sectores aledaños:

DEPARTAMENTO	MUNICIPIOS
ANTIOQUIA	Cáceres.
BOYACÁ	Tenza.
CAUCA	La Sierra, Puerto Tejada, Rosas, Villa Rica.
CUNDINAMARCA	Cáqueza, Chipaque, Gachetá, Gama, Junín, La Calera, Manta, Medina, Paima, San Bernardo, Sesquilé, Une.
NARIÑO	Ipiales, Los Andes, Potosí.
NORTE DE SANTANDER	Cáchira, Chinácota, Cucutilla, Ocaña, Villa Caro
TOLIMA	Chaparral.

**ALERTA NARANJA: DESLIZAMIENTOS DE TIERRA**

Amenaza moderada de probabilidad de ocurrencia de deslizamientos de tierra en áreas inestables y de ladera de los municipios de:

DEPARTAMENTO	MUNICIPIOS
CUNDINAMARCA	Fusasugugá, Pasca, Silvania, San Antonio de Tequendama, Tibacuy y El Colegio.

**ALERTA AMARILLA: SE PREVÉ INCREMENTO SÚBITO EN EL RÍO PALO**

Se emite esta alerta dado que se prevé incremento súbito en el nivel del río Palo, monitoreado a la altura del municipio de Puerto Tejada (Cauca), como producto de las precipitaciones de variada intensidad que se han presentado en el transcurso de la noche en sectores de la cuenca, igualmente, se pronostica que la luvias continúen durante las próximas horas en la región. El IDEAM recomienda a pobladores ribereños mantengan atento seguimiento al comportamiento del nivel del río.

## REGIÓN PACÍFICA

### ALERTA NARANJA: DESLIZAMIENTOS DE TIERRA

Amenaza moderada de probabilidad de ocurrencia de deslizamientos de tierra en áreas inestables y de ladera de los municipios de:

DEPARTAMENTO	MUNICIPIOS
CAUCA	El Tambo, Guapi, López y Timbiquí.
CHOCÓ	Condoto, Tadó, Nóvita, El Cantón del San Pablo (Managrú), Unión Panamericana, Istmina, Río Iró, y Medio San Juan.
NARIÑO	Tumaco, Barbacoas, Ricaurte, Magüí (Payán) y Roberto Payán (San José).

### ALERTA AMARILLA: PROBABILIDAD DE CRECIENTES SÚBITAS EN EL NIVEL DEL RÍO MIRA

Se mantiene la Alerta Amarilla dado que se prevén incrementos súbitos en el nivel del río Mira, monitoreado en la estación San Juan (municipio de Tumaco, Nariño), como resultado de las precipitaciones registradas en la cuenca alta, las cuales se pronostican persistan durante los próximos días en la región. Por esta razón, se recomienda especial atención a las zonas ribereñas bajas en los sectores de Puerto Candelillas (Llorente) hasta San Isidro (Tumaco), en el departamento de Nariño.

## REGIÓN ORINOQUIA

### ALERTA ROJA: INCENDIOS DE LA COBERTURA VEGETAL

Amenaza alta de ocurrencia de incendios de la cobertura vegetal en zonas de bosques, cultivos y pastos, localizados en los siguientes municipios y sectores aledaños:

DEPARTAMENTO	MUNICIPIOS
ARAUCA	Arauca, Arauquita.
CASANARE	Aguazul, Hato Corozal, Maní, Orocué, Paz de Ariporo, San Luis de Palenque, Tauramena, Trinidad, Villanueva, Yopal.
META	Barranca de Upiá, Cabuyaro, Cumaral, Fuente de Oro, Mesetas, Puerto López, Restrepo, San Juan de Arama, Villavicencio.

### ALERTA NARANJA: INCENDIOS EN LA COBERTURA VEGETAL.

Amenaza moderada de ocurrencia de incendios de la cobertura vegetal en zonas de bosques, cultivos y pastos, localizados en los siguientes municipios y sectores aledaños:

DEPARTAMENTO	MUNICIPIOS
CASANARE	Monterrey.
META	San Carlos de Guaroa.
VICHADA	Cumaribo, La Primavera, Santa Rosalía.

Especial atención ameritan Parque Nacional Natural Cordillera de los Picachos.

## REGIÓN AMAZÓNICA

### ALERTA NARANJA: DESLIZAMIENTOS DE TIERRA

Amenaza moderada de ocurrencia de deslizamientos de tierra en áreas inestables y de ladera de los municipios de:

DEPARTAMENTO	MUNICIPIOS
PUTUMAYO	Mocoa y Villagarzón.

## MAR CARIBE

### ALERTA ROJA: VIENTO Y OLEAJE

No obstante de disminuir su intensidad, persisten condiciones de amenaza, sobre amplios sectores del mar Caribe colombiano, por cuenta de la altura del oleaje y de la velocidad del viento. En la mayor parte del área marítima, el viento tendrá intensidades entre 25 y 30 nudos (46 Km/h - 55 km/h) y el oleaje oscilará entre 3.0 y 4.0 metros. Para el día de mañana, se estima nuevamente una intensificación de los vientos y el oleaje, por lo cual, se recomienda continuar con las medidas de seguridad para el tránsito de embarcaciones menores y para el flujo de bañistas en la playa; además se sugiere mantener un seguimiento a la evolución del fenómeno.

## OCEANO PACÍFICO

### CONDICIONES NORMALES

Omar FRANCO TORRES, Director General  
Christian EUSCÁTEGUI COLLAZOS, Jefe Oficina del Servicio de Pronósticos y Alertas  
\*\*\*\*\*

Profesionales de turno:  
Daniel USECHE, Alejandro URIBE, Hernando WILCHES, Patricia LEÓN, Gloria L. ARANGO, Araminta VEGA y Juan Francisco ALAMEDA.

Internet: <http://www.ideam.gov.co>  
Correos electrónicos: [servicio@ideam.gov.co](mailto:servicio@ideam.gov.co), [alertas@ideam.gov.co](mailto:alertas@ideam.gov.co)  
Calle 25 d # 96b - 70, piso 3. Bogotá, D.C.  
Teléfono: 3527160 ext. 1334-1336.

Siganos en: Twitter: @IDEAMColombia; Facebook: [www.facebook.com/ideam.instituto](http://www.facebook.com/ideam.instituto)  
YouTube: Canal de Instituto IDEAM / <http://www.youtube.com/user/InstitutoIDEAM>

**ALERTA ROJA. PARA TOMAR ACCIÓN** Advierte a los sistemas de prevención y atención de desastres sobre la amenaza que puede ocasionar un fenómeno con efectos adversos sobre la población, el cual requiere la atención inmediata por parte de la población y de los cuerpos de atención y socorro. Se emite una alerta sólo cuando la identificación de un evento extraordinario indique la probabilidad de amenaza inminente y cuando la gravedad del fenómeno implique la movilización de personas y equipos, interrumpiendo el normal desarrollo de sus actividades cotidianas.

**ALERTA NARANJA. PARA PREPARARSE** Indica la presencia de un fenómeno. No implica amenaza inmediata y como tanto es catalogado como un mensaje para informarse y prepararse. El aviso implica vigilancia continua ya que las condiciones son propicias para el desarrollo de un fenómeno, sin que se requiera permanecer alerta.

**ALERTA AMARILLA. PARA INFORMARSE** Es un mensaje oficial por el cual se difunde información. Por lo regular se refiere a eventos observados, reportados o registrados y puede contener algunos elementos de pronóstico a manera de orientación. Por sus características pretéritas y futuras difiere del aviso y de la alerta, y por lo general no está encaminado a alertar sino a informar.

**CONDICIONES NORMALES** Indica que no existe ninguna clase de alerta para la región o zona mencionada.

°C: grados Celsius; m: metros; mm: milímetros; msnm: metros sobre nivel del mar;  
Km/h: kilómetros por hora

GOES: Geostationary Operational Environmental Satellites (Satélite Geoestacionario Operacional Ambiental).

GOES-13 es el designado GOES-Este, localizado en 75° W sobre el ecuador geográfico.

HLC: hora local colombiana

PNN: Parque Nacional Natural; SFF: Santuario de Fauna y Flora