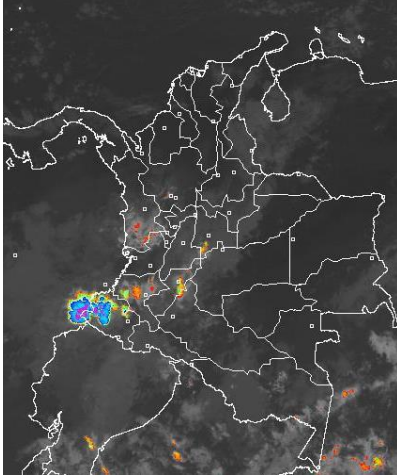


## CONDICIONES HIDROMETEOROLÓGICAS ACTUALES

Amplios sectores del territorio nacional han amanecido bajo condiciones parcialmente cubiertas bajo tiempo seco condición que persistirá a lo largo de la jornada. Se estiman lluvias hacia el final de la tarde y en las primeras horas de la noche principalmente en el sur de las regiones Pacífica, Andina y Amazonia, con lluvias entre ligeras y moderadas. Se resalta adicionalmente la persistencia de los vientos fuertes y el alto oleaje en amplios puntos del Mar Caribe colombiano, razón por la cual se recomienda a las embarcaciones menores consultar con las Capitanías de puerto y a los bañistas consultar con las autoridades locales antes de ingresar.

### IMÁGEN SATELITAL

Imagen IDEAM \* 03 de marzo de 2015 \* Hora 7:45 a.m. HLC.



## PRONÓSTICO CONDICIONES METEOROLÓGICAS ESPECIALES

### ÁREA DEL VOLCÁN CERRO MACHÍN

Durante la jornada condiciones cubiertas y presencia de precipitaciones ligeras, las más representativas hacia las horas finales de la tarde y primeras de la noche.

El SERVICIO GEOLOGICO COLOMBIANO lo reporta en nivel **AMARILLO (III): CAMBIOS EN EL COMPORTAMIENTO DE LA ACTIVIDAD VOLCÁNICA**. 4.80 -75.62

ELEVACIÓN (pies)	DIRECCIÓN	VELOCIDAD	
		NUDOS	Km/h
10,000	SUR	0 - 5	0 - 9
18,000	NORTE	0 - 5	0 - 9
24,000	NORTE	5 - 10	9 - 18
30,000	OESTE	5 - 10	9 - 18

### ÁREA DEL VOLCÁN NEVADO DEL HUILA

Durante la jornada condiciones cubiertas y presencia de precipitaciones ligeras, las más representativas hacia las horas finales de la tarde y primeras de la noche.

El SERVICIO GEOLOGICO COLOMBIANO lo reporta en nivel **AMARILLO (III): CAMBIOS EN EL COMPORTAMIENTO DE LA ACTIVIDAD VOLCÁNICA**. 2.92 -76.05

ELEVACIÓN (pies)	DIRECCIÓN	VELOCIDAD	
		NUDOS	Km/h
10,000	ESTE	5 - 10	9 - 18
18,000	NORTE	0 - 5	0 - 9
24,000	NOROESTE	5 - 10	9 - 18
30,000	OESTE	10 - 15	18 - 28

### ÁREA DEL VOLCÁN GALERAS

Durante la jornada condiciones cubiertas y presencia de precipitaciones moderadas, las más representativas hacia las horas finales de la tarde y primeras de la noche.

El SERVICIO GEOLOGICO COLOMBIANO lo reporta en nivel **AMARILLO (III): CAMBIOS EN EL COMPORTAMIENTO DE LA ACTIVIDAD VOLCÁNICA**. 1.55 -77.37

ELEVACIÓN (pies)	DIRECCIÓN	VELOCIDAD	
		NUDOS	Km/h
10,000	ESTE	0 - 5	0 - 9
18,000	OESTE	0 - 5	0 - 9
24,000	OESTE	10 - 15	18 - 28
30,000	OESTE	5 - 10	9 - 18

### ÁREA DEL VOLCÁN NEVADO DEL RUIZ

Durante la jornada condiciones cubiertas y predominio de tiempo seco.

El SERVICIO GEOLOGICO COLOMBIANO lo reporta en nivel **AMARILLO (III): CAMBIOS EN EL COMPORTAMIENTO DE LA ACTIVIDAD VOLCÁNICA**. 4.89 -75.32

ELEVACIÓN (pies)	DIRECCIÓN	VELOCIDAD	
		NUDOS	Km/h
10,000	SURESTE	0 - 5	0 - 9
18,000	NORTE	0 - 5	0 - 9
24,000	NORTE	5 - 10	9 - 18
30,000	OESTE	10 - 15	18 - 28

### ÁREA DEL COMPLEJO VOLCÁNICO CHILES-CERRO NEGRO

Durante la jornada condiciones cubiertas y presencia de precipitaciones moderadas, las más representativas hacia las horas finales de la tarde y primeras de la noche.

El SERVICIO GEOLOGICO COLOMBIANO lo reporta en nivel **AMARILLO (III): CAMBIOS EN EL COMPORTAMIENTO DE LA ACTIVIDAD VOLCÁNICA**. 0.81 -77.93 // 0.76 -77.95

ELEVACIÓN (pies)	DIRECCIÓN	VELOCIDAD	
		NUDOS	Km/h
10,000	ESTE	0 - 5	0 - 9
18,000	OESTE	0 - 5	0 - 9
24,000	OESTE	10 - 15	18 - 28
30,000	OESTE	5 - 10	9 - 18

## LO MÁS DESTACADO

**ALERTA ROJA. PARA TOMAR ACCIÓN** **ALERTA NARANJA. PARA PREPARARSE** **ALERTA AMARILLA. PARA INFORMARSE**

<b>LLUVIAS</b>	Durante las últimas 24 horas se reportaron considerables precipitaciones en el País, especialmente en las regiones Pacífica, Andina y sectores de la región Amazónica, el mayor volumen fue registrado en el municipio de <b>Condoto (Chocó) con 130.0 mm.</b>
<b>ALERTA ROJA</b>	<ul style="list-style-type: none"> <li>Por amenaza alta de incendios en la cobertura vegetal en amplios sectores de las regiones Caribe, Andina y Orinoquía.</li> <li>Por amenaza muy alta de deslizamientos de tierra en los municipios de El Tambo (Cauca).</li> <li>Por vientos fuertes y oleaje alto, en amplios sectores del Mar Caribe colombiano.</li> </ul>
<b>ALERTA NARANJA</b>	<ul style="list-style-type: none"> <li>Por amenaza moderada de incendios de la cobertura vegetal en amplios sectores de las regiones Caribe, Andina y Orinoquía.</li> <li>Por amenaza moderada de deslizamientos de tierra en sectores de los departamentos de Cauca, Chocó, Nariño y Putumayo.</li> </ul>

## ALTOS VALORES DE RADIACIÓN ULTRAVIOLETA ENTRE LOS MESES DE ENERO Y MARZO DEL 2015

Debido a los bajos valores de ozono que se presentan en el país normalmente a finales y principios de año y a la poca nubosidad que se espera se presente en gran parte del territorio nacional durante los primeros meses del 2015, principalmente en horas de la mañana y primeras horas de la tarde, se incrementarán los valores de radiación ultravioleta en superficie y se recomienda: evitar la exposición directa al Sol entre las 9 de la mañana y las 4 de la tarde, usar ropa protectora cuando se está exponiendo al Sol (camisa de manga larga, sombreros de ala ancha, lentes protectores), usar bloqueadores solares para la piel con un factor de protección 30 o mayor y por último, deben tener especial cuidado las personas de piel blanca y los niños. Lo anterior es porque el ozono absorbe la radiación ultravioleta procedente del Sol y si su cantidad disminuye durante el periodo mencionado anteriormente, aumentará la radiación ultravioleta en superficie, lo cual puede producir eritemas (quemaduras de la piel por exposición al Sol), acelera el envejecimiento de la piel y puede producir cáncer de piel, daños oculares y afectar el sistema inmunológico. Los valores altos de radiación ultravioleta se presentarán en todo el territorio nacional, pero los máximos se darán en las zonas montañosas, en particular al sur de Antioquia, Santanderes, Tolima, Eje Cafetero, Boyacá, Cundinamarca, Huila, Cauca y Nariño.



Consulte todos los días el pronóstico del tiempo y las alertas hidrometeorológicas vigentes del IDEAM, en un formato de calidad. Alrededor de las 7:30 a. m. está a disposición del público en [www.ideam.gov.co](http://www.ideam.gov.co). Se puede ver también en dispositivos móviles. [AQUÍ](#)

## TEMPERATURAS MÁXIMAS

A continuación se relacionan los municipios donde en las últimas 24 horas se registraron temperaturas iguales o superiores a **35.0°C**:

DEPARTAMENTO	MUNICIPIO
ANTIOQUIA	Valparaiso (35,6)
ATLANTICO	Manatí (37,4)
BOLIVAR	Zambrano (37,0), Magangué (36,8), El Carmen De Bolívar (36,0), María La Baja (35,6)
CASANARE	Orocúé (35,6)
CESAR	Valledupar (40,4), Agustín Codazzi (36,2), La Gloria (36,2), Chiriquaná (35,4)
CORDOBA	Ciénaga De Oro (36,7), Planeta Rica (36,6), Sahagún (36,4), Tierralta (36,4), Chima (36,4), Montería (36,2), Ayapel (36,2)
CUNDINAMARCA	Puerto Salgar (35,0)
LA GUAJIRA	Urumita (35,0)
MAGDALENA	Pivijay (36,8), Santa Marta (35,0)
SANTANDER	Sabana de Torres (35,0)
SUCRE	Sampué (36,4)
TOLIMA	Valle De San Juan (35,8), Saldaña (35,4)

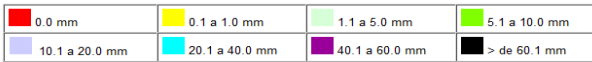
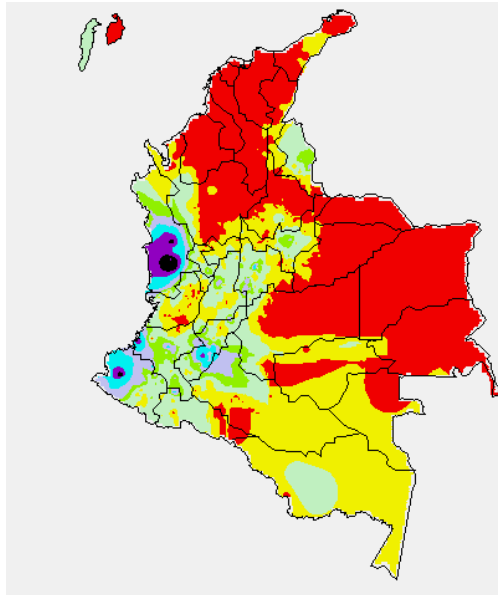
### PRECIPITACIONES

A continuación se relacionan los municipios donde en las últimas 24 horas se registraron precipitaciones iguales o superiores a 20 mm:

DEPARTAMENTO	MUNICIPIO
AMAZONAS	Puerto Arica (27.0)
CAUCA	Timbiquí (50.0), Cajibío (25.0), Cajibío (23.0)
CHOCO	Condoto (130.0), Quibdó (66.3), Medio San Juan (64.0), Istmina (58.0), Lloró (31.2)
CUNDINAMARCA	Subachoque (75.0), El Colegio (27.5)
HUILA	Agrado (68.0), Garzón (49.0), Hobo (34.0), Tesalia (34.0), Paicol (34.0), Agrado (33.4), Gigante (27.0), Nataga (21.0), Garzón (20.0)
NARIÑO	Magüí (80.0)
PUTUMAYO	Mocoa (25.0)
TOLIMA	Ibagué (41.4), Alpujarra (20.0)
AMAZONAS	Puerto Arica (27.0)

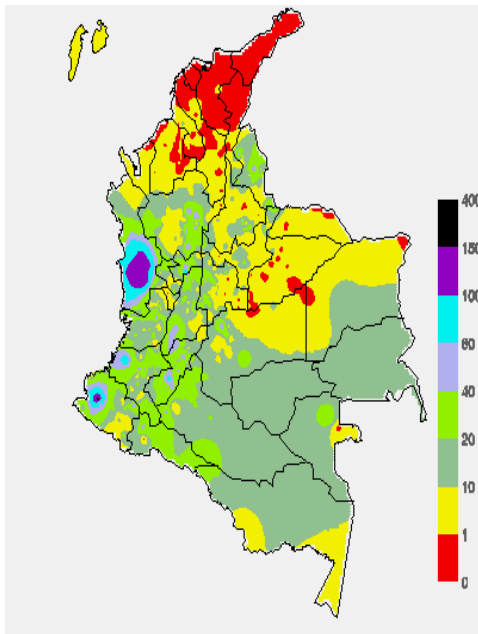
### MAPA DE PRECIPITACIÓN DIARIA

Desde las 7:00 a.m. del lunes 02 de marzo hasta las 7:00 a.m. del martes 03 de marzo de 2015.



### MAPA DE PRECIPITACIÓN ACUMULADA DE LOS ÚLTIMOS 3 DÍAS

Desde las 7:00 a.m. del sábado 28 de febrero hasta las 7:00 a.m. del martes 03 de marzo de 2015.



### ESTADO DE LOS EMBALSES

A continuación se relacionan los volúmenes útiles diarios (expresados en porcentaje) de acuerdo con información consultada en la siguiente dirección electrónica de XM:

<http://do.xm.com.co/ido/SitePages/hidrologia.aspx?q=reservas>

ZONA	EMBALSE	VOLUMEN ÚTIL DIARIO (%)
ANTIOQUIA	AMANI	50.39
	MIRAFLORES	66.28
	PEÑOL	71.58
	PLAYAS	80.54
	PORCE II	58.56
	PORCE III	47.61
	PUNCHINÁ	48.25
	RIOGRANDEZ	50.56
	SAN LORENZO	33.94
	TRONERAS	22.61
CARIBE	URRÁ I	59.48
CENTRO	AGREGADO BOGOTÁ	54.62
	NEUSA	66.34
	SISGA	66.15
	TOMINÉ	50.93
	BETANIA	72.92
	MUÑA	73.31
	PRADO	66.25
	TOPOCORO	34.97
	CHUZA	50.19
	ESMERALDA	44.27
VALLE DEL CAUCA	GUAVIO	43.24
	ALTO ANCHICAYÁ	42.99
	CALIMA 1	78.74
	SALVAJINA	36.86

### PRONÓSTICO METEOROLÓGICO (Martes 03 y miércoles 04 de marzo de 2015)

REGIÓN	PRONÓSTICO
SABANA DE BOGOTÁ	<b>MARTES:</b> En horas de la mañana se esperan condiciones secas con cielo entre mayor y totalmente cubierto. En la tarde cielo mayormente nublado con lluvias ligeras a moderadas en amplios sectores tanto de la sabana como de la ciudad, las más intensas en el noroccidente de la sabana y norte de la ciudad. Hacia las horas de la noche condiciones cubiertas bajo tiempo seco en la ciudad y presencia de lluvias hacia la sabana occidente. Temperatura máxima pronosticada en 19°C sobre el mediodía. <b>MIÉRCOLES:</b> Hacia las horas de la mañana se estiman condiciones secas. Durante la tarde y noche lluvias ligeras y moderadas en amplios sectores de la ciudad y en el norte de la sabana.
ANDINA	<b>MARTES:</b> En las primeras horas de la jornada se prevé que se presenten cielo parcialmente cubierto con lluvias sobre Huila y precipitaciones ligeras y ocasionales sobre el occidente de Cundinamarca y oriente de Tolima. Después del mediodía se prevé mayor nubosidad a lo largo de la región y presencia de lluvias moderadas en el sur de la región con probabilidad de actividad eléctrica; precipitaciones de menor intensidad en áreas de Cundinamarca, Boyacá, Santander y Antioquia. <b>MIÉRCOLES:</b> Se mantendrán las condiciones cubiertas en gran parte de la región, las lluvias de mayor volumen son estimadas en el occidente en zonas del Macizo colombiano, Antioquia, Eje Cafetero. Precipitaciones menos intensas en Tolima, Cundinamarca y en los Santanderes. Probabilidad de tormentas eléctricas.
CARIBE	<b>MARTES:</b> Se prevé que amplios sectores del centro y norte de la región, prevalezcan las condiciones de tiempo seco con intervalos soleados, mientras que en el sur se estima mayor nubosidad especialmente al finalizar la tarde y en las primeras horas de la noche en zonas de Córdoba, Bolívar y en Cesar sin alterar el tiempo seco. <b>MIÉRCOLES:</b> Durante gran parte de la jornada se estima que se presente cielo parcialmente nublado con tiempo seco, excepto en algunas zonas de Córdoba, Sucre y Bolívar donde se pronostican precipitaciones en la tarde y noche.
ARCHIPIÉLAGO DE SAN ANDRÉS, PROVIDENCIA Y SANTA CATALINA	<b>MARTES:</b> Durante gran parte de la jornada se mantendrán las condiciones secas, salvo en las horas de la noche; donde no se descartan algunas lloviznas. <b>MIÉRCOLES:</b> Se estima que en las primeras horas de la jornada y luego al finalizar la tarde y en la noche se presentarán lluvias ligeras y/o lloviznas.
PACÍFICA	<b>MARTES:</b> Durante las horas de la mañana se esperan lluvias ligeras en sectores Cauca y Nariño. Después de media tarde se pronostican lluvias ligeras a moderadas en Nariño, Cauca y sur de Chocó; precipitaciones menos intensas en el litoral del Valle del Cauca. <b>MIÉRCOLES:</b> En las horas de la mañana se presentará cielo parcialmente cubierto en amplios sectores de la región. Hacia la tarde la nubosidad se intensificará con precipitaciones moderadas y fuertes en el litoral de Valle y de Cauca; lluvias entre ligeras y moderadas en el litoral de Valle y en Chocó.

**CONTINUACIÓN PRONÓSTICO METEOROLÓGICO:**

REGIÓN	PRONÓSTICO
OCEANO PACÍFICO	<b>MARTES:</b> Nubosidad variable con posibles precipitaciones moderadas a finales de la tarde y en la noche en sectores del centro y sur del área oceánica nacional. <b>MIÉRCOLES:</b> Sobre el área se esperan condiciones de cielo entre parcialmente cubierto y mayormente cubierto con precipitaciones moderadas especialmente en la mañana e inicios de la tarde.
MAR CARIBE	<b>MARTES:</b> En la mayor parte del Caribe colombiano se espera tiempo seco con baja nubosidad. <b>MIÉRCOLES:</b> En amplios sectores del centro y oriente de la zona Marítima nacional, prevalecerán las condiciones de tiempo seco y en el occidente se pueden presentar algunas lluvias ligeras.
INSULAR PACÍFICO	<b>MARTES:</b> Se esperan lluvias ligeras a moderadas a finales de la tarde y en la noche sobre la isla de Gorgona y tiempo seco en Malpelo. <b>MIÉRCOLES:</b> A lo largo de la jornada se presentarán lluvias entre ligeras y moderadas sobre la isla de Gorgona.
AMAZÓNICA	<b>MARTES:</b> Durante las horas de la mañana se espera cielo parcialmente cubierto con lluvias ligeras y dispersas en Amazonas. Después de media tarde y en la noche se registrarán lluvias moderadas a fuertes en Amazonas, Vaupés y sectores de Putumayo; precipitaciones menos intensas en Guainía, Guaviare y Caquetá. <b>MIÉRCOLES:</b> La región se mantendrá bajo cielo parcialmente nublado y mayormente nublado con precipitaciones ligeras a moderadas en Amazonas Vaupés, Guainía y Putumayo.
ORINOQUIA	<b>MARTES:</b> A lo largo de la jornada se esperan condiciones secas con cielo parcialmente cubierto; sin embargo, no se descartan lluvias al finalizar la tarde y en la noche en el suroccidente de Vichada y sur de Meta. <b>MIÉRCOLES:</b> Sobre amplios sectores de la región se presentarán condiciones secas con cielo entre ligeramente cubierto; sin embargo, hay probabilidad de lluvias hacia el piedemonte de Meta en la mañana y en la tarde.

**ALERTAS VIGENTES Y PRODUCTOS ADICIONALES**

Para mayor información sobre el pronóstico del estado del tiempo, informes técnicos diarios, comunicados especiales, mapas diarios de temperaturas máximas y mínimas e información diaria de precipitación se sugiere consultar los siguientes enlaces:

- [MAPA DIARIO DE TEMPERATURA MÁXIMA.](#)
- [MAPA DIARIO DE TEMPERATURA MÍNIMA.](#)
- [INFORMACIÓN DIARIA DE PRECIPITACIÓN Y TEMPERATURA DE LOS PRINCIPALES AEROPUERTOS DEL PAÍS.](#)
- [MOSAICO MAPAS DE PRECIPITACIÓN DIARIA EN MILÍMETROS.](#)

**REGIÓN CARIBE**

**ALERTA ROJA: INCENDIOS DE LA COBERTURA VEGETAL**

Amenaza alta de ocurrencia de incendios de la cobertura vegetal en zonas de bosques, cultivos y pastos, localizados en los siguientes municipios y sectores aledaños:

DEPARTAMENTO	MUNICIPIOS
ATLANTICO	Baranoa, Barranquilla, Galapa, Juan de Acosta, Luruaco, Malambo, Piojó, Polonuevo, Puerto Colombia, Sabanagrande, Santo Tomás, Soledad., Tubará, Usiacurí.
BOLIVAR	Achí, Arenal, Arjona, Cartagena de Indias, Cicuco, Clemencia, Córdoba, El Carmen de Bolívar, El Guamo, Hatillo de Loba, Magangué, Mahates, Margarita, María La Baja, Mompóx, Montecristo, Morales, Pinillos, San Estanislao, San Fernando, San Jacinto, San Jacinto del Cauca, San Juan Nepomuceno, Santa Catalina, Santa Rosa, Santa Rosa del Sur, Simití, Talaigua Nuevo, Turbaco, Turbaná, Villanueva, Zambrano.
CESAR	Agustín Codazzi, Astrea, Becerril, Bosconia, Chimichagua, Chiriguáná, Curumani, El Copey, El Paso, La Gloria, La Jagua de Ibirico, La Paz, Manaure Balcón del Cesar, Pueblo Bello, San Diego, Valledupar.
CORDOBA	Ayapel, Buenavista, Canalete, Chinú, Ciénaga de Oro, La Apartada, Lorica, Los Córdoba, Montelíbano, Montería, Moñitos, Planeta Rica, Pueblo Nuevo, Puerto Escondido, Puerto Libertador, Purísima, Sahagún, San Andrés de Sotavento, San Antero, San Bernardo del Viento, San Carlos, San Pelayo, Tierralta.
LA GUAJIRA	Albania, Barrancas, Dibulla, Distracción, El Molino, Fonseca, Hato Nuevo, La Jagua del Pilar, Maicao, Manaure, Riohacha, San Juan del Cesar, Urbibá, Urumita, Villanueva.
MAGDALENA	Algarrobo, Aracataca, Ariguani (El Difícil), Chivolo, Ciénaga, El Banco, El Piñón, El Reten, Fundación, Guamal, Nueva Granada, Pijiño del Carmen, Pivijay, Plato, Puebloviejo, Remolino, Sabanas de San Ángel, Salamina, San Sebastián de Buenavista, San Zenón, Santa Ana, Santa Bárbara de Pinto, Santa Marta, Sitionuevo, Tenerife, Zapayán.
SUCRE	Buenavista, Caimito, Chalán, Colosó, Corozal, Coveñas, El Roble, Galeras, Guaranda, La Unión, Los Palmitos, Majagual, Ovejas, Palmito, Sampués, San Benito Abad, San Marcos, San Onofre, Sucre, Tolu, Tolviejo.

**ALERTA NARANJA: INCENDIOS DE LA COBERTURA VEGETAL.**

Amenaza baja a moderada de ocurrencia de incendios de la cobertura vegetal en zonas de bosques, cultivos y pastos, localizados en los siguientes municipios y sectores aledaños:

DEPARTAMENTO	MUNICIPIOS
CÓRDOBA	Cereté, Chima, Cotorra, Momil y Valencia.
SUCRE	Sincelejo.

Especial atención ameritan Parque Nacional Natural de la Sierra Nevada de Santa Marta y Parque Nacional Natural Macuira.

**REGIÓN ANDINA**

**ALERTA ROJA: INCENDIOS DE LA COBERTURA VEGETAL**

Amenaza alta de ocurrencia de incendios de la cobertura vegetal en zonas de bosques, cultivos y pastos, localizados en los siguientes municipios y sectores aledaños:

DEPARTAMENTO	MUNICIPIOS
ANTIOQUIA	Angostura, Apartadó, Arboletes, Caucasia, Jericó, Nechí, Necoclí, San Juan de Urabá, San Pedro de Urabá, Santa Rosa de Osos, Taraza.
BOYACA	Guateque, Guayatá, La Capilla, Labranzagrande, Pachavita, Ráquira, Somondoco, Sutatenza, Úmbita.
CUNDINAMARCA	Bogotá, D.C., Choachí, Fómeque, Guasca, Guatavita, Paratebuena, Tenjo, Tibirita, Ubaque.
NARIÑO	Córdoba, Pasto, Puerres.
NORTE DE SANTANDER	El Carmen.
SANTANDER	Betulia, Capitanejo, Cerrito, Concepción, Floridablanca, Girón, Lebrija, Málaga, San Andrés, San Gil, Zapatoca.
TOLIMA	Roncesvalles.

Especial atención ameritan Parque Nacional Natural Chingaza, Parque Nacional Natural Sumapaz, Parque Nacional Natural Las Herosas, Parque Nacional Natural El Cocuy y Parque Nacional Natural Paramillo.

**ALERTA NARANJA: INCENDIOS DE LA COBERTURA VEGETAL.**

Amenaza baja a moderada de ocurrencia de incendios de la cobertura vegetal en zonas de bosques, cultivos y pastos, localizados en los siguientes municipios y sectores aledaños:

DEPARTAMENTO	MUNICIPIOS
ANTIOQUIA	Cáceres.
BOYACÁ	Tenza.
CAUCA	La Sierra, Puerto Tejada, Rosas, Villa Rica.
CUNDINAMARCA	Cáqueza, Chipaque, Gachetá, Gama, Junín, La Calera, Manta, Medina, Paima, San Bernardo, Sesquilé, Une.
NARIÑO	Ipiales, Los Andes, Potosí.
NORTE DE SANTANDER	Cáchira, Chinácota, Cucutilla, Ocaña, Villa Caro
TOLIMA	Chaparral.

**ALERTA AMARILLA: NIVELES BAJOS EN EL RÍO MAGDALENA**

Actualmente se registra una tendencia de ligero ascenso en el nivel del río Magdalena en su cuenca media, sus valores se mantienen oscilando en el rango de medios a bajos, situación que es más notoria desde Puerto Berrio (Antioquia) hasta Puerto Wilches (Santander), siendo el punto de niveles más bajos en el Kilómetro 614 (en inmediaciones de las Bocas del río Sogamoso, en la desembocadura de este al río Magdalena); aunque no se han presentado restricciones en la navegación fluvial, se recomienda a los usuarios estar atentos a los comunicados que en tal sentido pueden emitir las Capitanías de Puerto.

**REGIÓN PACÍFICA**

**ALERTA ROJA: DESLIZAMIENTOS DE TIERRA**

Amenaza alta de probabilidad de ocurrencia de deslizamientos de tierra en áreas inestables y de ladera de los municipios de:

DEPARTAMENTO	MUNICIPIOS
CAUCA	El Tambo.

**ALERTA NARANJA: DESLIZAMIENTOS DE TIERRA**

Amenaza moderada de probabilidad de ocurrencia de deslizamientos de tierra en áreas inestables y de ladera de los municipios de:

DEPARTAMENTO	MUNICIPIOS
CAUCA	Guapi, López y Timbiquí.
CHOCÓ	Condoto, Nóvita, Nuquí, Quibdó, Alto Baudó (Pie de Pato), Bajo Baudó (Pizarro), El Cantón del San Pablo (Managrú) y Medio Baudó (Boca de Pepé).
NARIÑO	Barbacoas, Ricaurte. Magüí (Payán) y Roberto Payán (San José).

**ALERTA AMARILLA: PROBABILIDAD DE CRECIENTES SÚBITAS EN EL RÍO MIRA**

Se mantiene la Alerta Amarilla dado que se prevén incrementos súbitos moderados en el nivel del río Mira, monitoreado en la estación San Juan (municipio de Tumaco, Nariño), como resultado de las fuertes precipitaciones registradas en su cuenca alta, las cuales se pronostica se mantengan durante el transcurso del día de hoy. Por esta razón, se recomienda especial atención a las zonas ribereñas bajas en los sectores de Puerto Candelillas (Llorente) hasta San Isidro (Tumaco), en el departamento de Nariño.

**REGIÓN ORINOQUIA****ALERTA ROJA: INCENDIOS DE LA COBERTURA VEGETAL**

Amenaza alta de ocurrencia de incendios de la cobertura vegetal en zonas de bosques, cultivos y pastos, localizados en los siguientes municipios y sectores aledaños:

DEPARTAMENTO	MUNICIPIOS
ARAUCA	Arauca, Arauquita.
CASANARE	Aguazul, Hato Corozal, Maní, Orocué, Paz de Ariporo, San Luis de Palenque, Tauramena, Trinidad, Villanueva, Yopal.
META	Barranca de Upiá, Cabuyaro, Cumaral, Fuente de Oro, Mesetas, Puerto López, Restrepo, San Juan de Arama, Villavicencio.

**ALERTA NARANJA: INCENDIOS EN LA COBERTURA VEGETAL.**

Amenaza moderada de ocurrencia de incendios de la cobertura vegetal en zonas de bosques, cultivos y pastos, localizados en los siguientes municipios y sectores aledaños:

DEPARTAMENTO	MUNICIPIOS
CASANARE	Monterrey.
META	San Carlos de Guaroa.
VICHADA	Cumaribo, La Primavera, Santa Rosalía.

Especial atención ameritan Parque Nacional Natural Cordillera de los Picachos.

**REGIÓN AMAZÓNICA****ALERTA NARANJA: DESLIZAMIENTOS DE TIERRA**

Amenaza moderada de ocurrencia de deslizamientos de tierra en áreas inestables y de ladera de los municipios de:

DEPARTAMENTO	MUNICIPIOS
PUTUMAYO	Mocoa y Villagarzón.

**MAR CARIBE****ALERTA ROJA: VIENTO Y OLEAJE**

Continúa ALERTA ROJA por vientos fuertes y oleaje alto en el Caribe colombiano, las velocidades oscilarán entre 30 y 45 nudos (56 Km/h - 83 Km/h); manteniendo la altura de las olas entre 3.0 y 5.0 metros, presentando sus mayores valores hacia el centro del mar Caribe colombiano, además se advierten las horas finales de la noche y de la madrugada, como las de mayor atención. Por lo anterior, se recomienda extremar las medidas de seguridad para el tránsito de embarcaciones menores y para el flujo de bañistas en playa. Dicha condición, es probable que se mantenga a lo largo de los próximos.

**ALERTA AMARILLA: PLEAMAR**

Hasta el día de hoy se espera una de las mareas astronómicas más significativas del mes en el litoral Caribe colombiano, por lo anterior, se recomienda a habitantes costeros estar atentos a la culminación del fenómeno.

**OCEANO PACÍFICO****CONDICIONES NORMALES**

Omar FRANCO TORRES, Director General  
Christian EUSCÁTEGUI COLLAZOS, Jefe Oficina del Servicio de Pronósticos y Alertas  
\*\*\*\*\*

Profesionales de turno:  
Jhon J.VALENCIA, Julie C. TOBÓN, Freddy GARRIDO, Carolina ROZO, Gloria L. ARANGO, Ruth LÓPEZ y Juan Francisco ALAMEDA.

Internet: <http://www.ideam.gov.co>  
Correos electrónicos: [servicio@ideam.gov.co](mailto:servicio@ideam.gov.co), [alertas@ideam.gov.co](mailto:alertas@ideam.gov.co)  
Calle 25 d # 96b - 70, piso 3. Bogotá, D.C.  
Teléfono: 3527160 ext. 1334-1336.

Síganos en: Twitter: @IDEAMColombia; Facebook: [www.facebook.com/ideam.instituto](http://www.facebook.com/ideam.instituto)  
YouTube: Canal de Instituto IDEAM / <http://www.youtube.com/user/InstitutoIDEAM>

**ALERTA ROJA: PARA TOMAR ACCIÓN** Advierte a los sistemas de prevención y atención de desastres sobre la amenaza que puede ocasionar un fenómeno con efectos adversos sobre la población, el cual requiere la atención inmediata por parte de la población y de los cuerpos de atención y socorro. Se emite una alerta sólo cuando la identificación de un evento extraordinario indique la probabilidad de amenaza inminente y cuando la gravedad del fenómeno implique la movilización de personas y equipos, interrumpiendo el normal desarrollo de sus actividades cotidianas.

**ALERTA NARANJA: PARA PREPARARSE** Indica la presencia de un fenómeno. No implica amenaza inmediata y como tanto es catalogado como un mensaje para informarse y prepararse. El aviso implica vigilancia continua ya que las condiciones son propicias para el desarrollo de un fenómeno, sin que se requiera permanecer alerta.

**ALERTA AMARILLA: PARA INFORMARSE** Es un mensaje oficial por el cual se difunde información. Por lo regular se refiere a eventos observados, reportados o registrados y puede contener algunos elementos de pronóstico a manera de orientación. Por sus características pretéritas y futuras difiere del aviso y de la alerta, y por lo general no está encaminado a alertar sino a informar.

**CONDICIONES NORMALES** Indica que no existe ninguna clase de alerta para la región o zona mencionada.

°C: grados Celsius; m: metros; mm: milímetros; msnm: metros sobre nivel del mar;  
Km/h: kilómetros por hora

GOES: Geostationary Operational Environmental Satellites (Satélite Geoestacionario Operacional Ambiental).

GOES-13 es el designado GOES-Este, localizado en 75° W sobre el ecuador geográfico.  
HLC: hora local colombiana

PNN: Parque Nacional Natural; SFF: Santuario de Fauna y Flora